



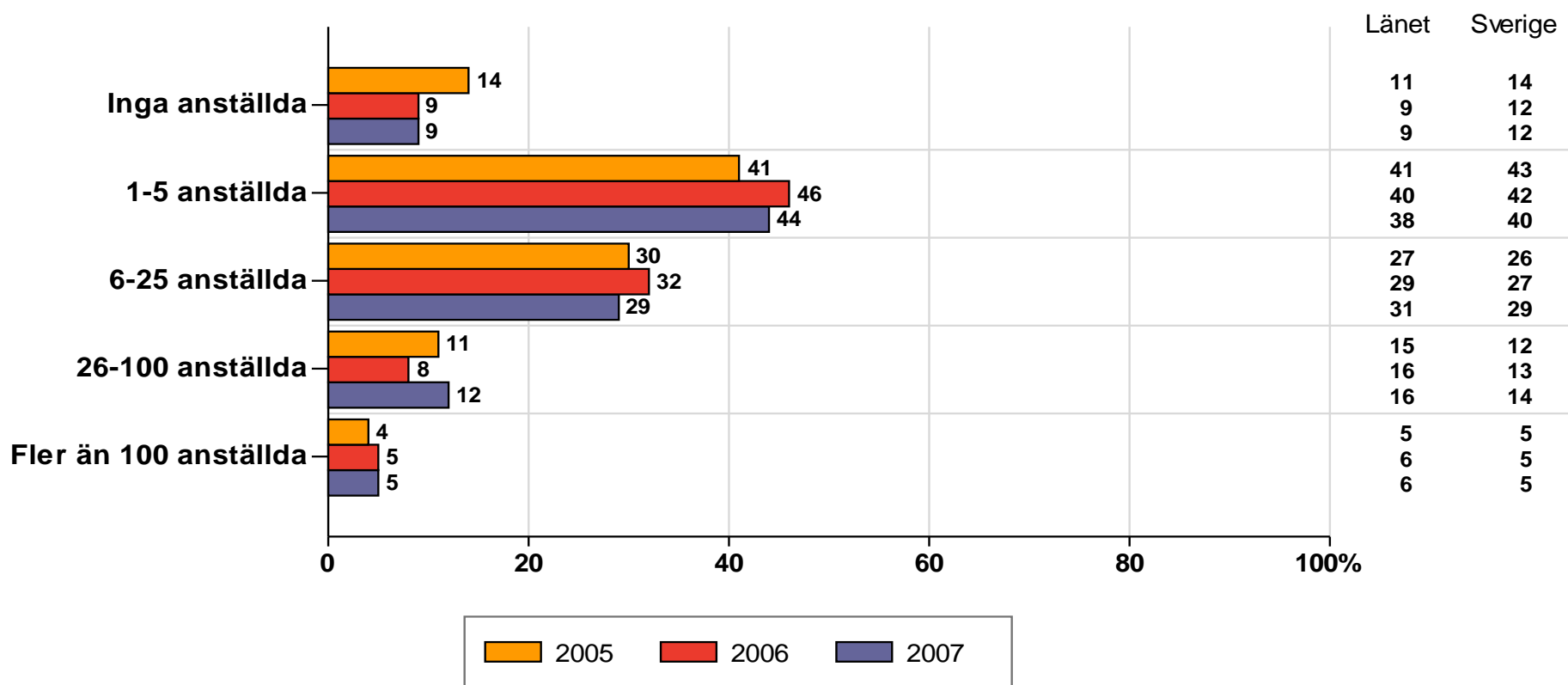
SVENSKT NÄRINGSLIV

CONFEDERATION OF SWEDISH ENTERPRISE

Lokalt företagsklimat 2007 - Åstorp

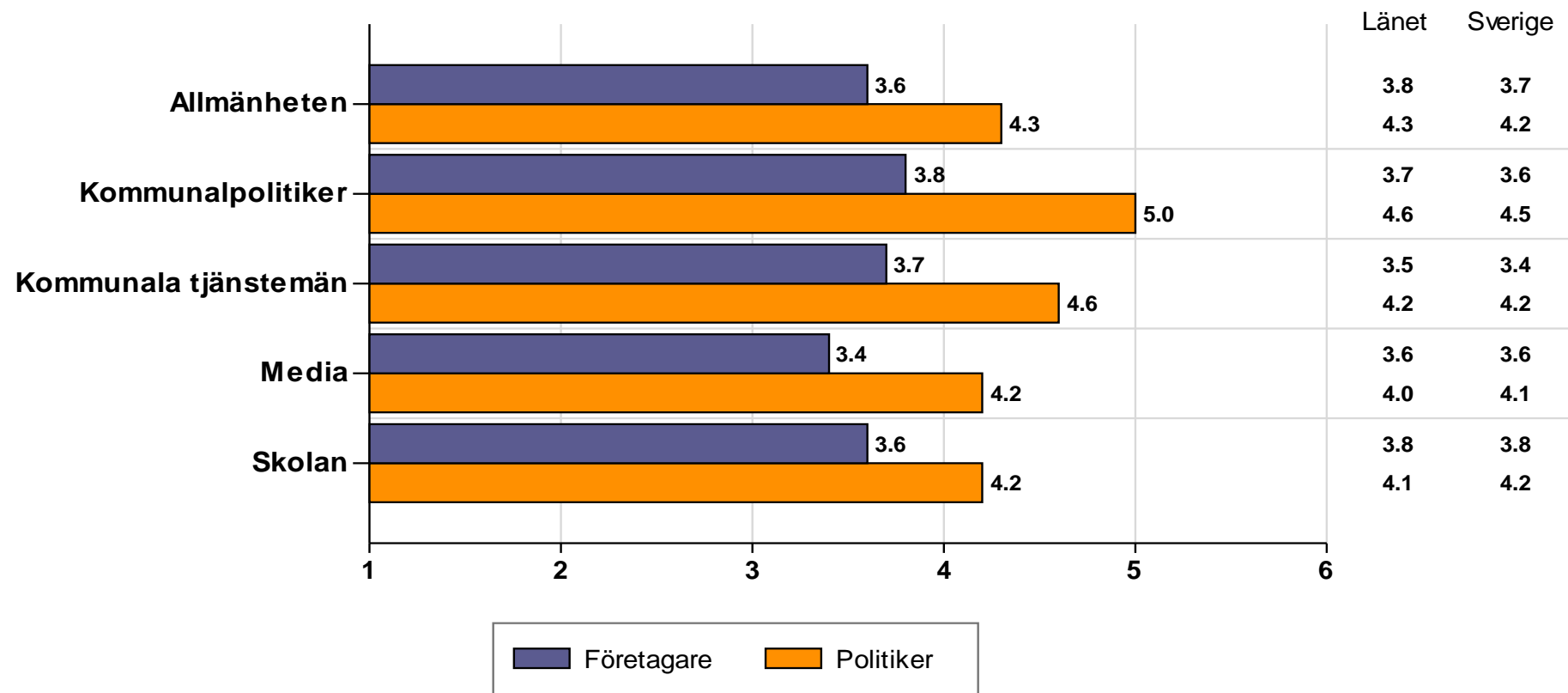
Antal anställda i företagen som har besvarat enkäten

Åstorp



Synen på olika gruppers attityder till företagande

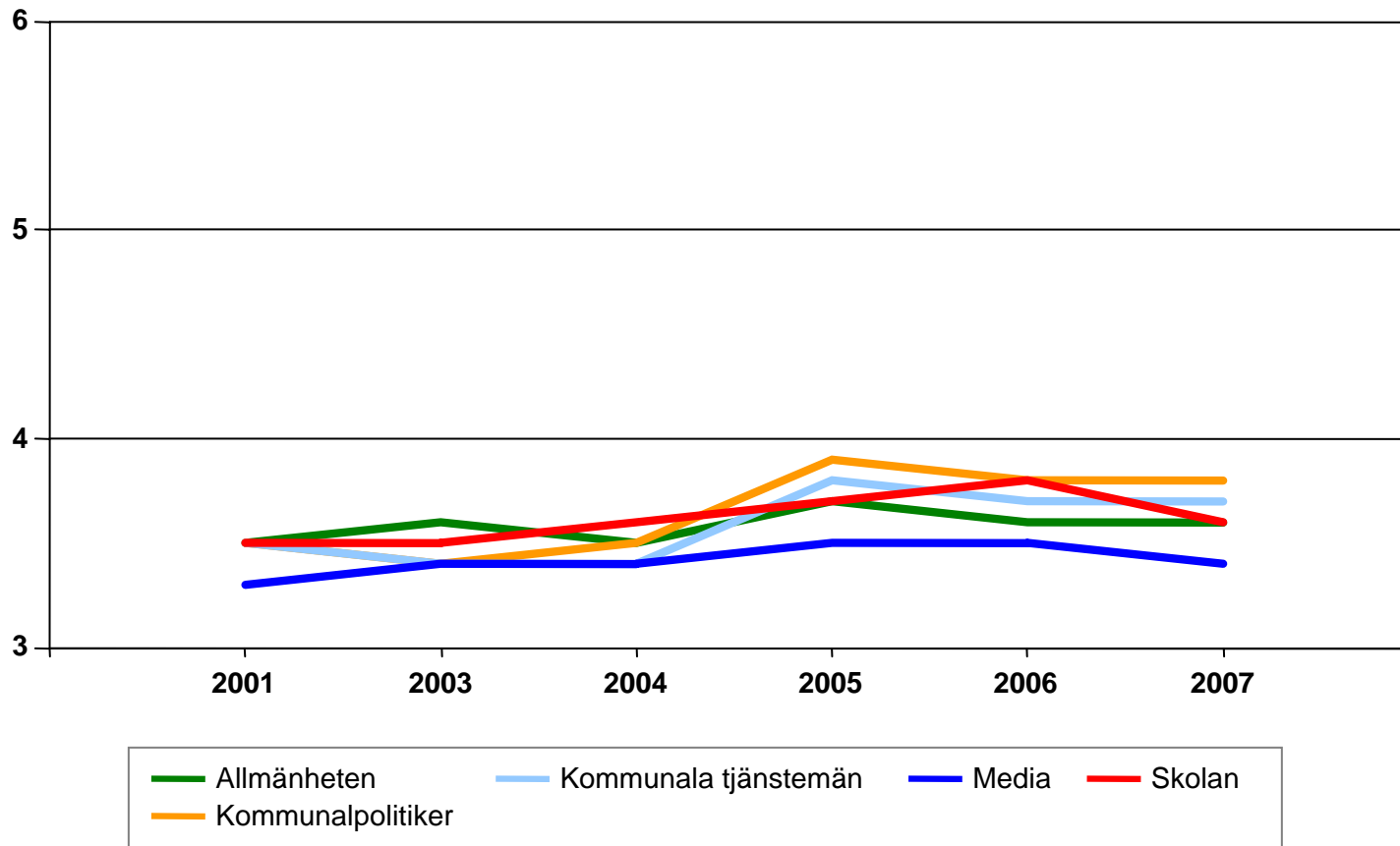
Åstorp



Medelvärden: 1=Dåligt, 2=Inte helt godtagbart, 3=Godtagbart, 4=Bra, 5=Mycket bra, 6=Utmärkt

FÖRETAGARNAS syn på olika gruppers attityder till företagande

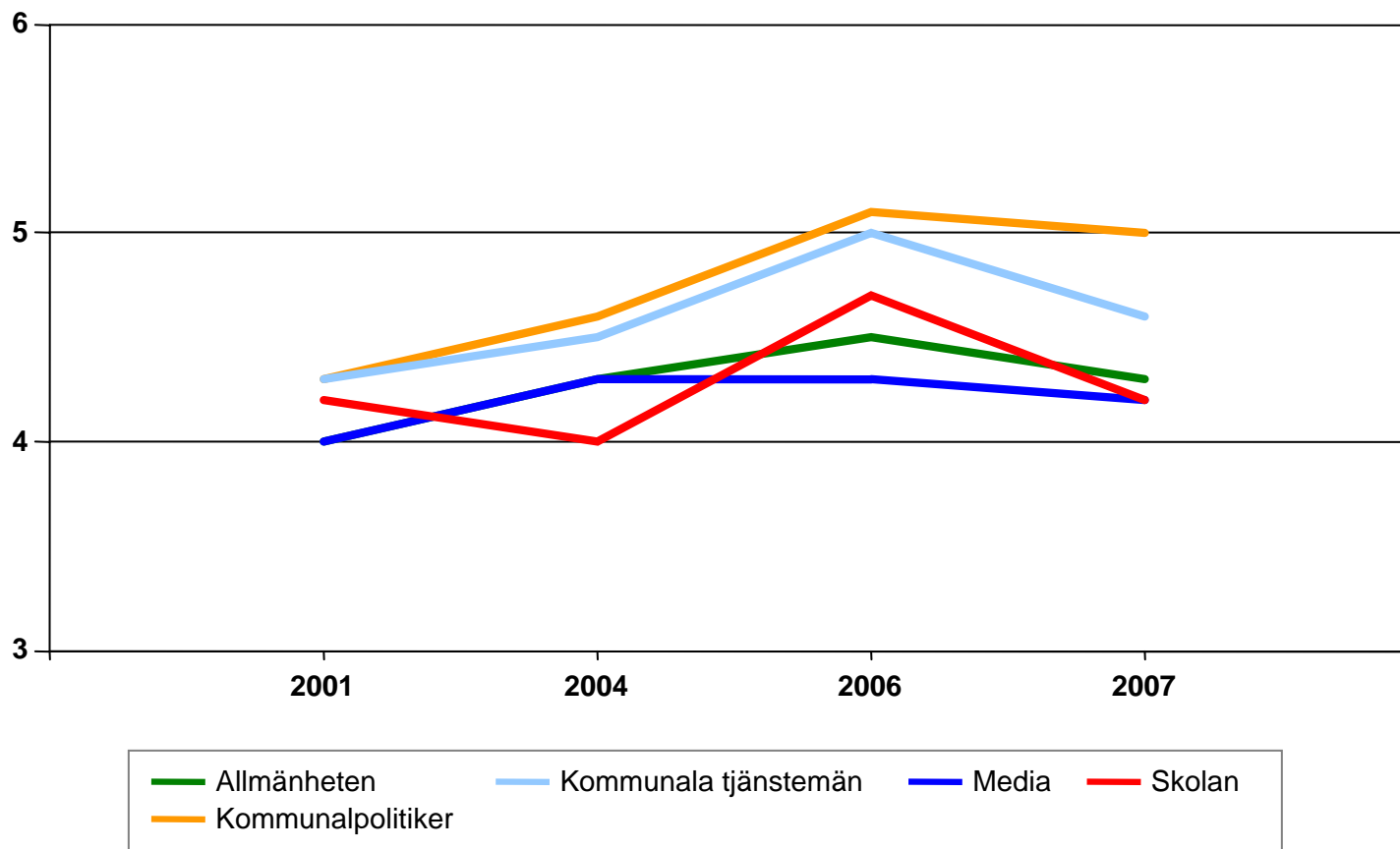
Åstorp



Medelvärden: 1=Dåligt, 2=Inte helt godtagbart, 3=Godtagbart, 4=Bra, 5=Mycket bra, 6=Utmärkt

POLITIKERNAS syn på olika gruppers attityder till företagande

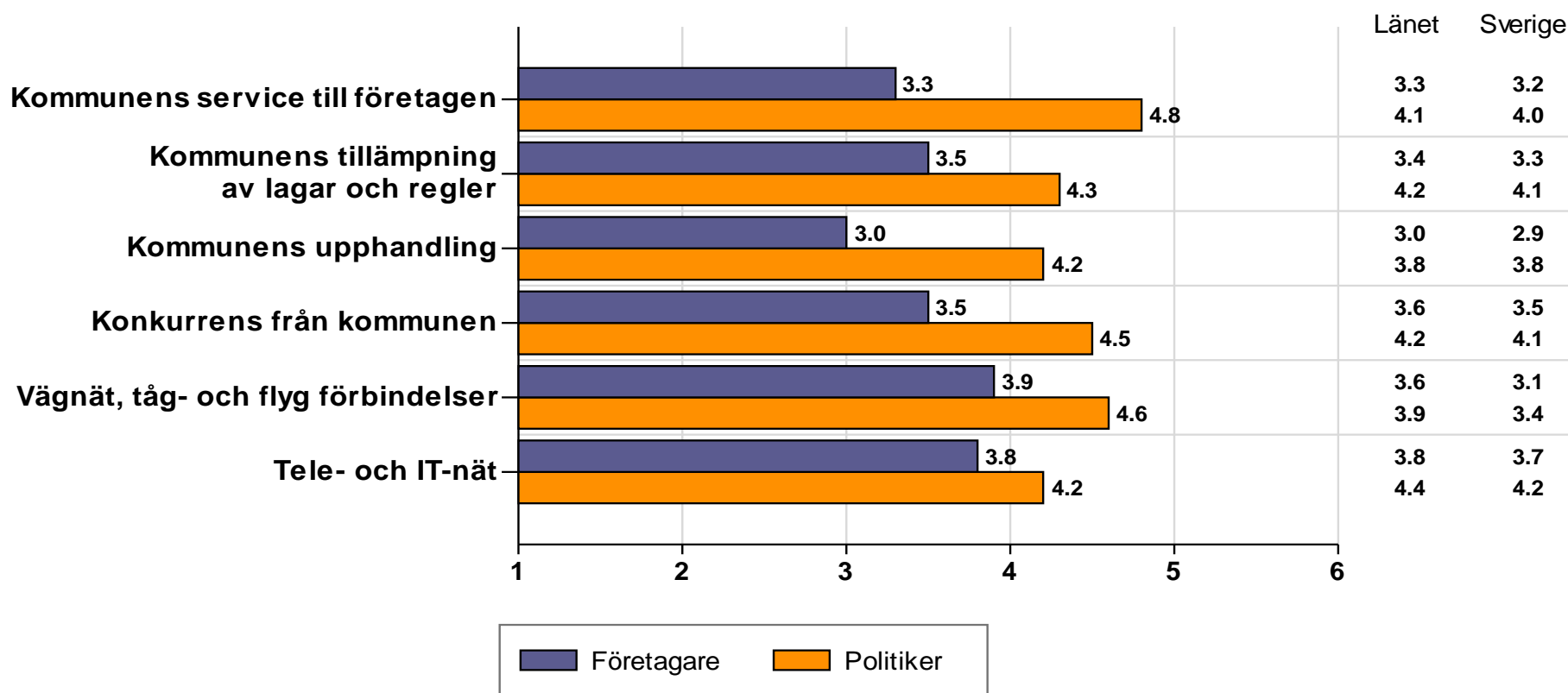
Åstorp



Medelvärden: 1=Dåligt, 2=Inte helt godtagbart, 3=Godtagbart, 4=Bra, 5=Mycket bra, 6=Utmärkt

Synen på kommunens service och infrastruktur

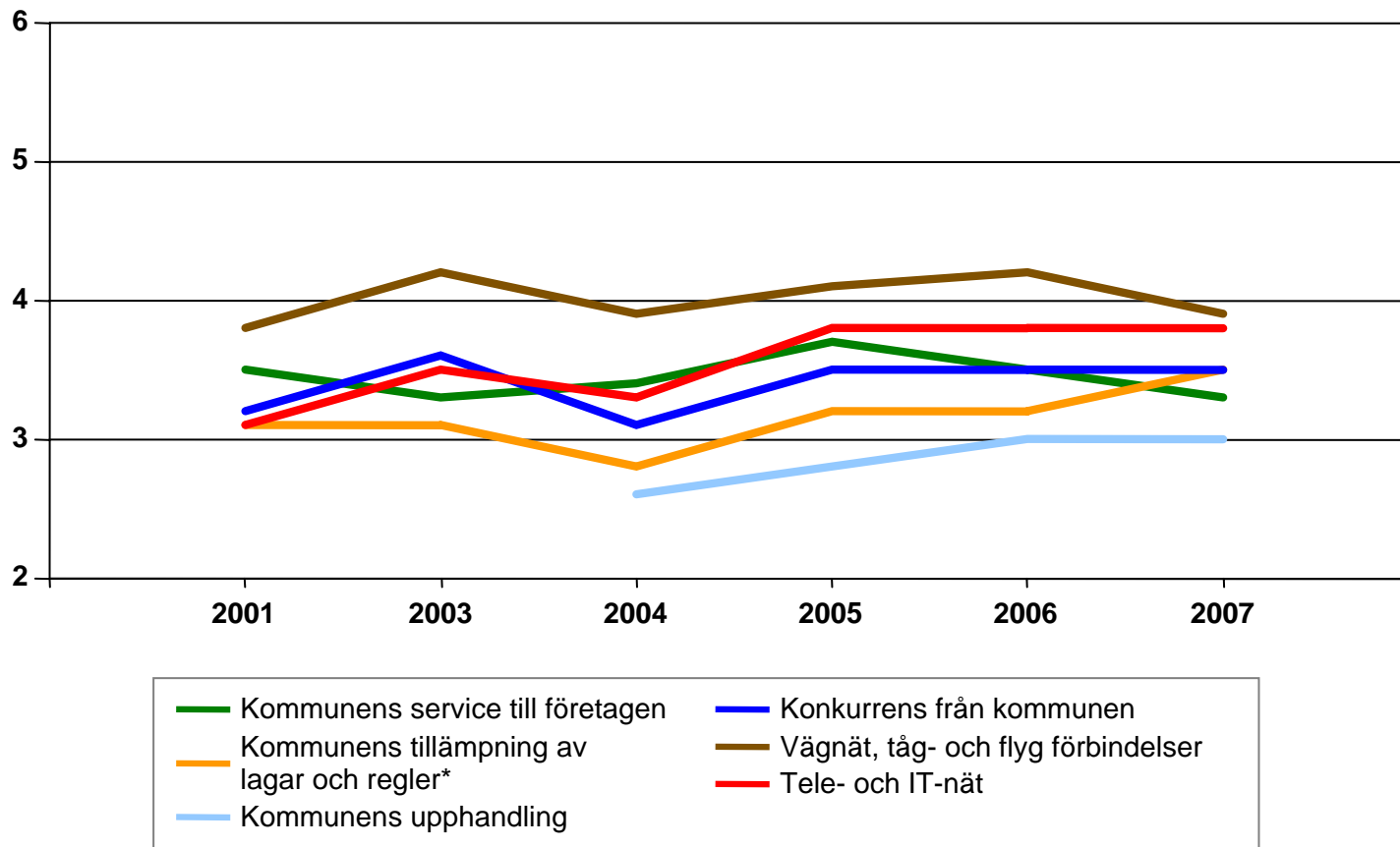
Åstorp



Medelvärden: 1=Dåligt, 2=Inte helt godtagbart, 3=Godtagbart, 4=Bra, 5=Mycket bra, 6=Utmärkt

FÖRETAGARNAS syn på kommunens service och infrastruktur

Åstorp

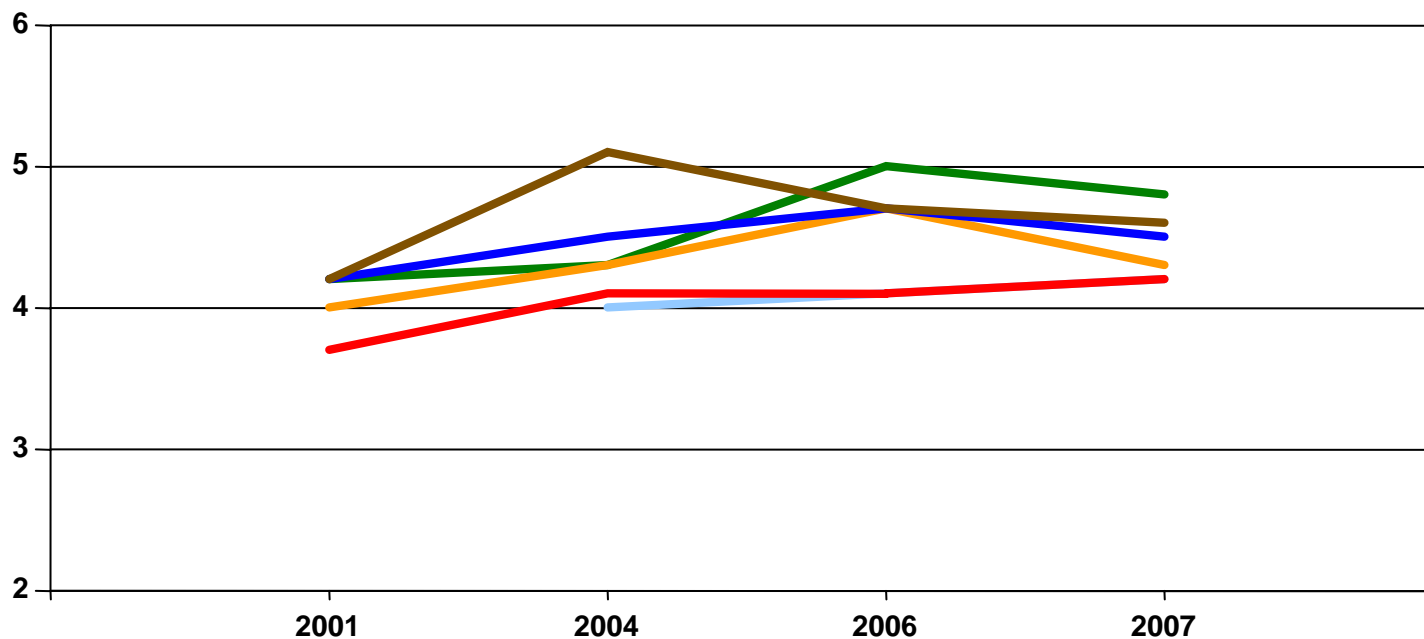


* Löd fram tom 2006 "Kommunens regler och byråkrati"

Medelvärden: 1=Dåligt, 2=Inte helt godtagbart, 3=Godtagbart, 4=Bra, 5=Mycket bra, 6=Utmärkt

POLITIKERNAS syn på kommunens service och infrastruktur

Åstorp



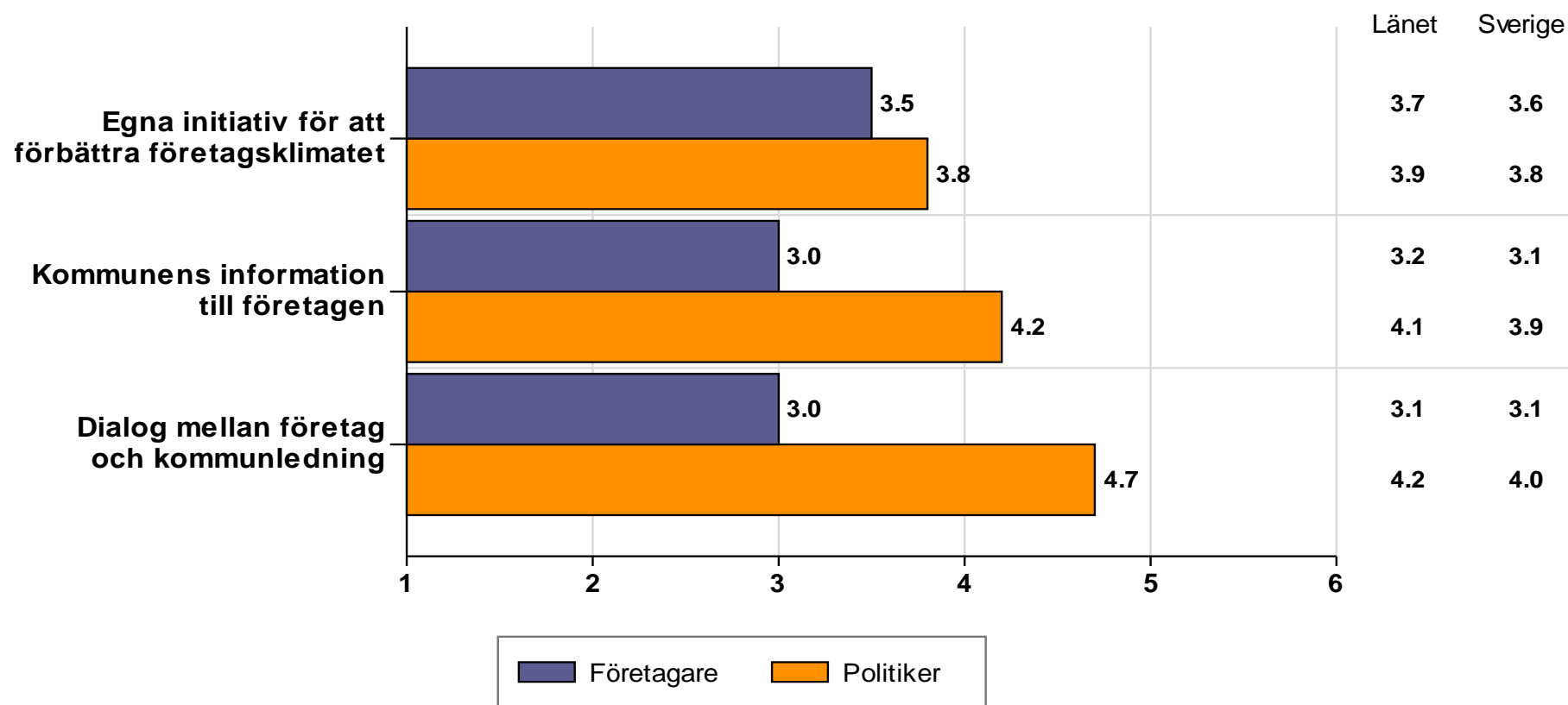
— Kommunens service till företagen — Konkurrens från kommunen
— Kommunens tillämpning av lagar och regler* — Vägnät, tåg- och flyg förbindelser
— Kommunens upphandling — Tele- och IT-nät

* Löd fram tom 2006 "Kommunens regler och byråkrati"

Medelvärden: 1=Dåligt, 2=Inte helt godtagbart, 3=Godtagbart, 4=Bra, 5=Mycket bra, 6=Utmärkt

Dialog och information

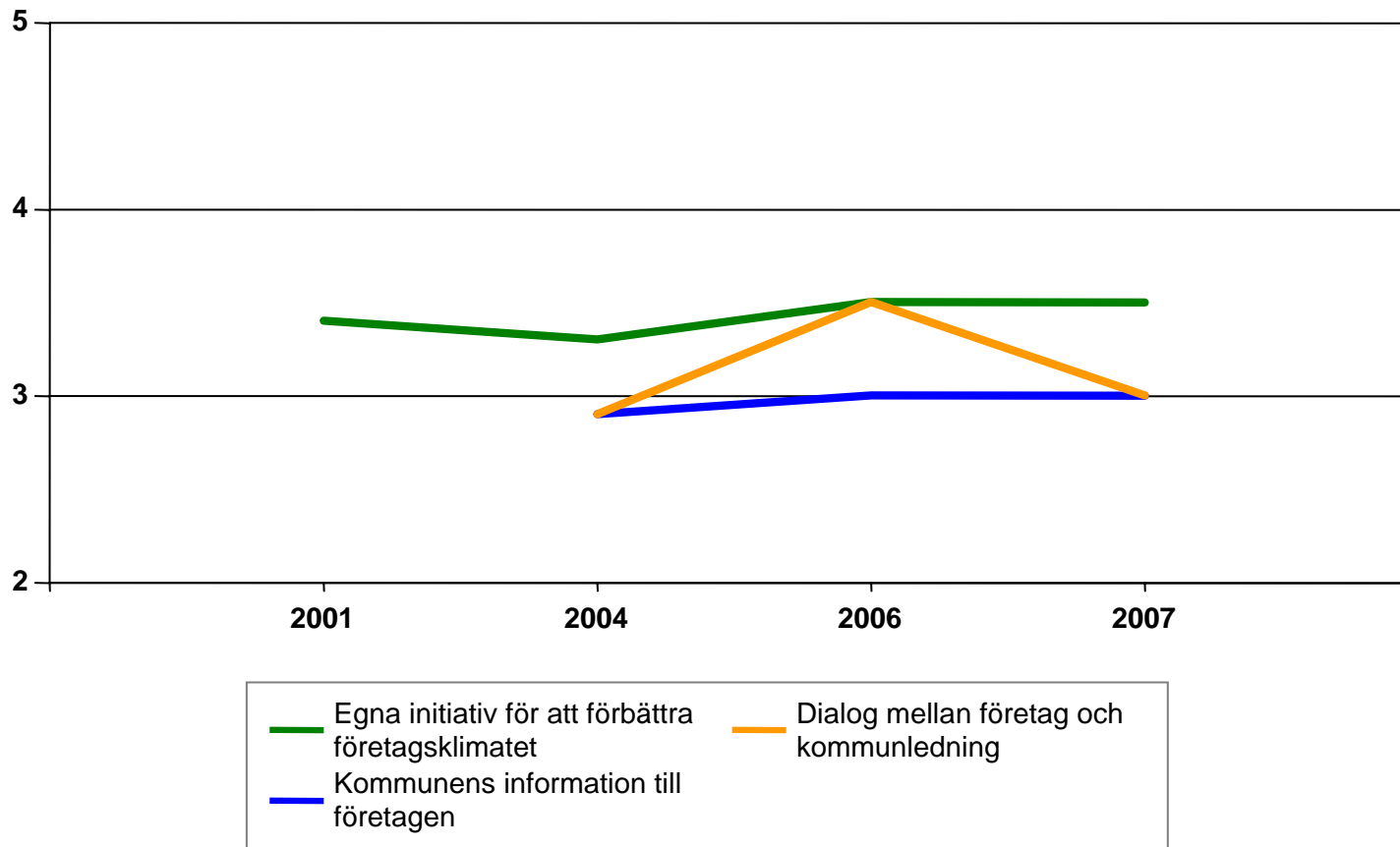
Åstorp



Medelvärden: 1=Dåligt, 2=Inte helt godtagbart, 3=Godtagbart, 4=Bra, 5=Mycket bra, 6=Utmärkt

FÖRETAGARNAS syn på dialog och information

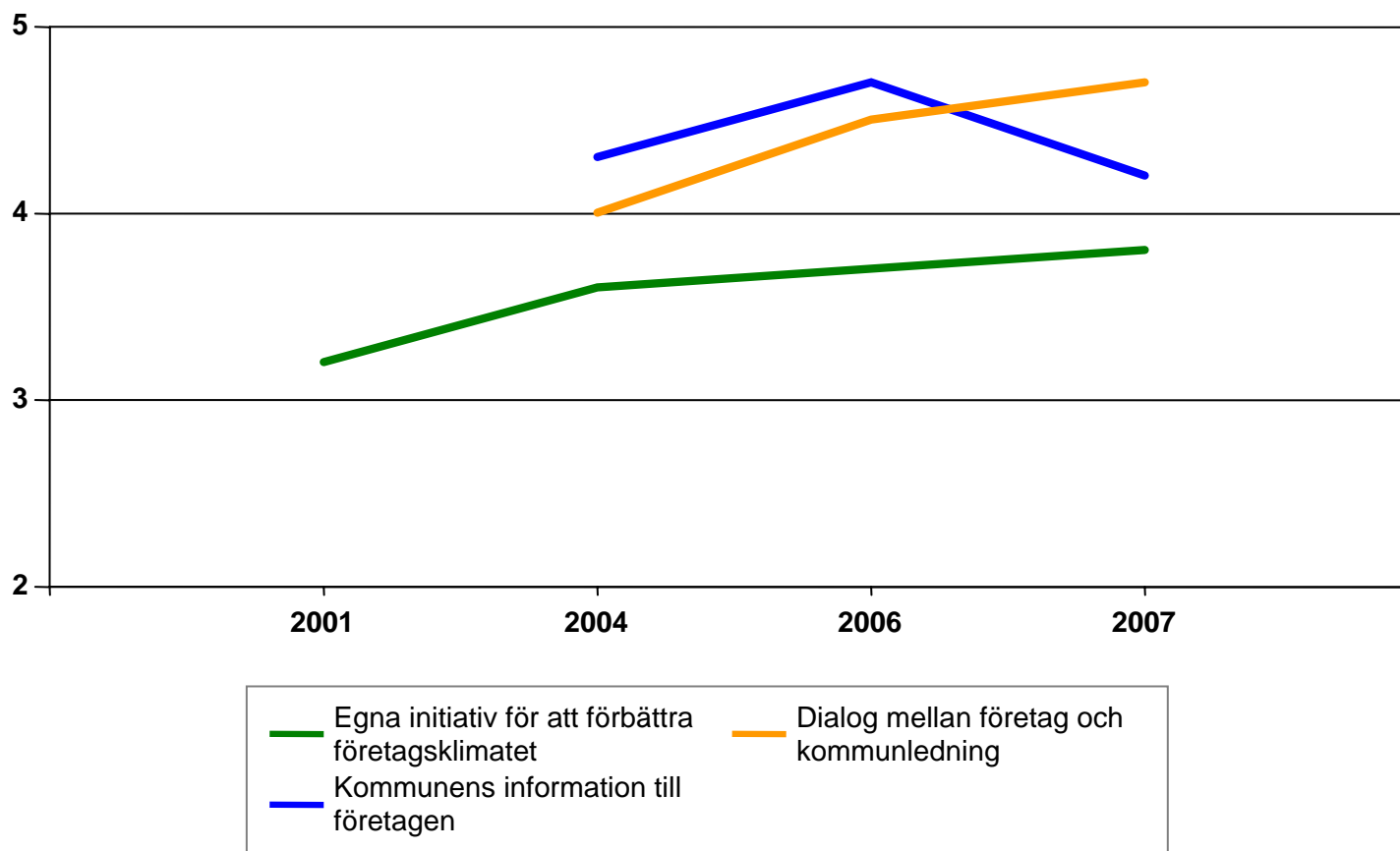
Åstorp



Medelvärden: 1=Dåligt, 2=Inte helt godtagbart, 3=Godtagbart, 4=Bra, 5=Mycket bra, 6=Utmärkt

POLITIKERNAS syn på dialog och information

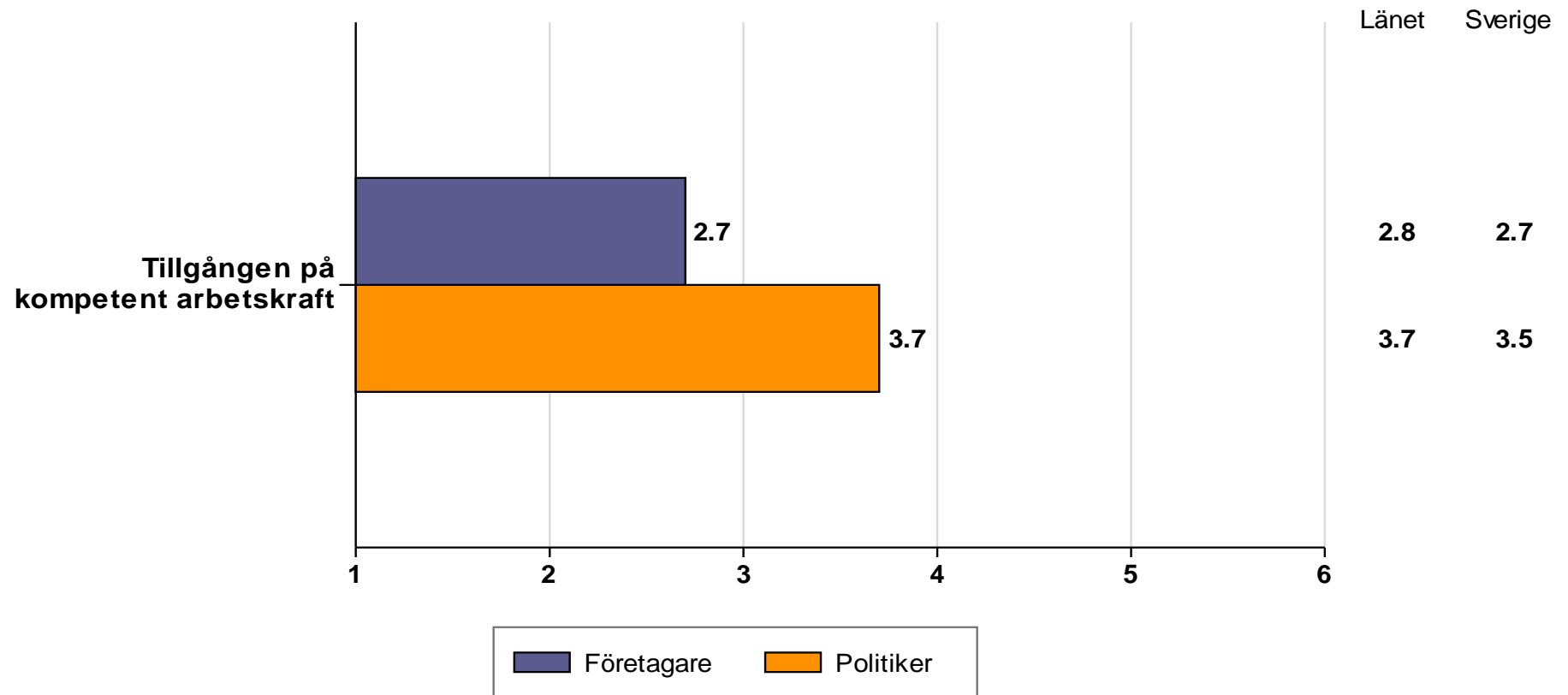
Åstorp



Medelvärden: 1=Dåligt, 2=Inte helt godtagbart, 3=Godtagbart, 4=Bra, 5=Mycket bra, 6=Utmärkt

Tillgången på kompetent arbetskraft med relevant kompetens

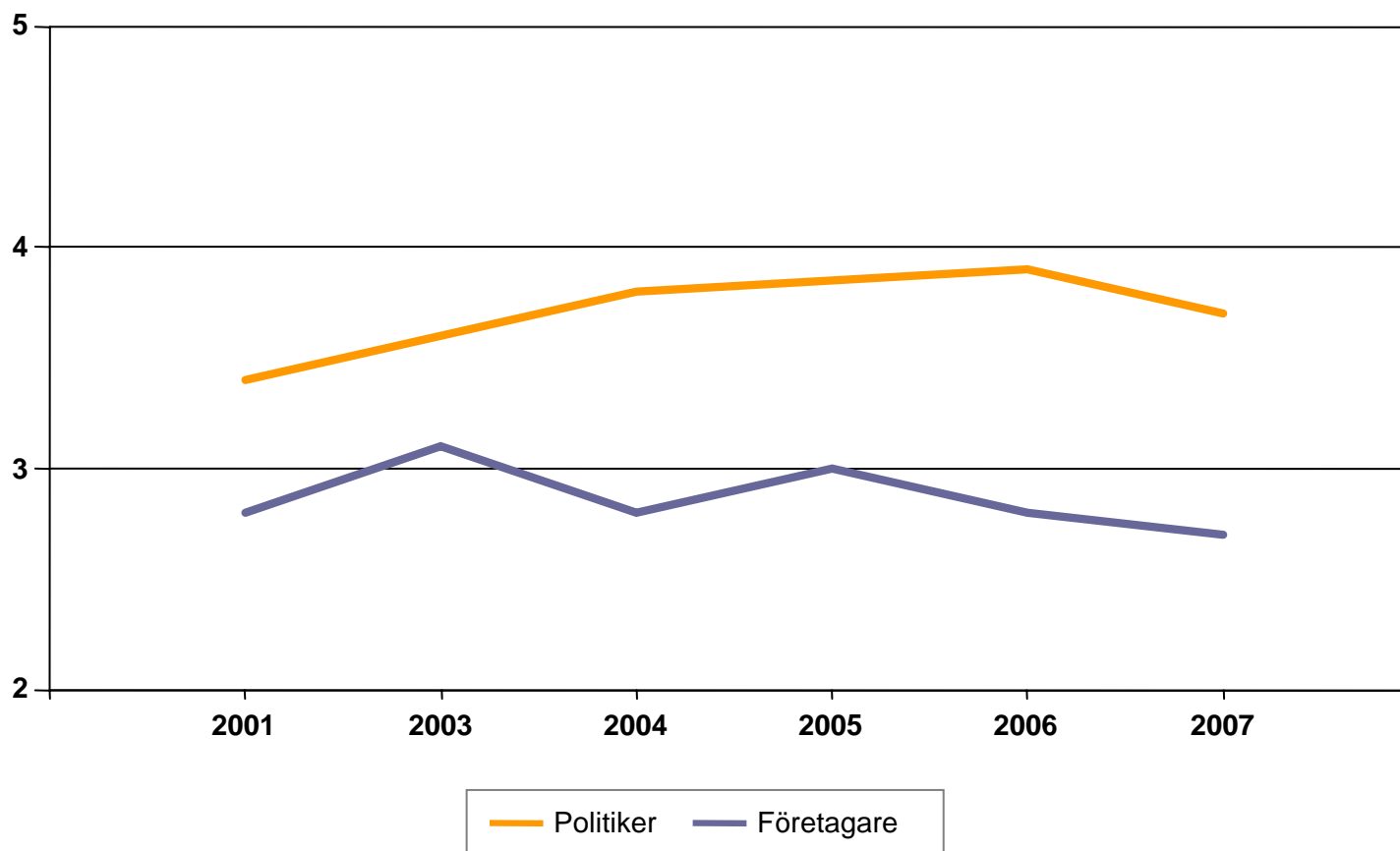
Åstorp



Medelvärden: 1=Dåligt, 2=Inte helt godtagbart, 3=Godtagbart, 4=Bra, 5=Mycket bra, 6=Utmärkt

Tillgången på kompetent arbetskraft med relevant kompetens

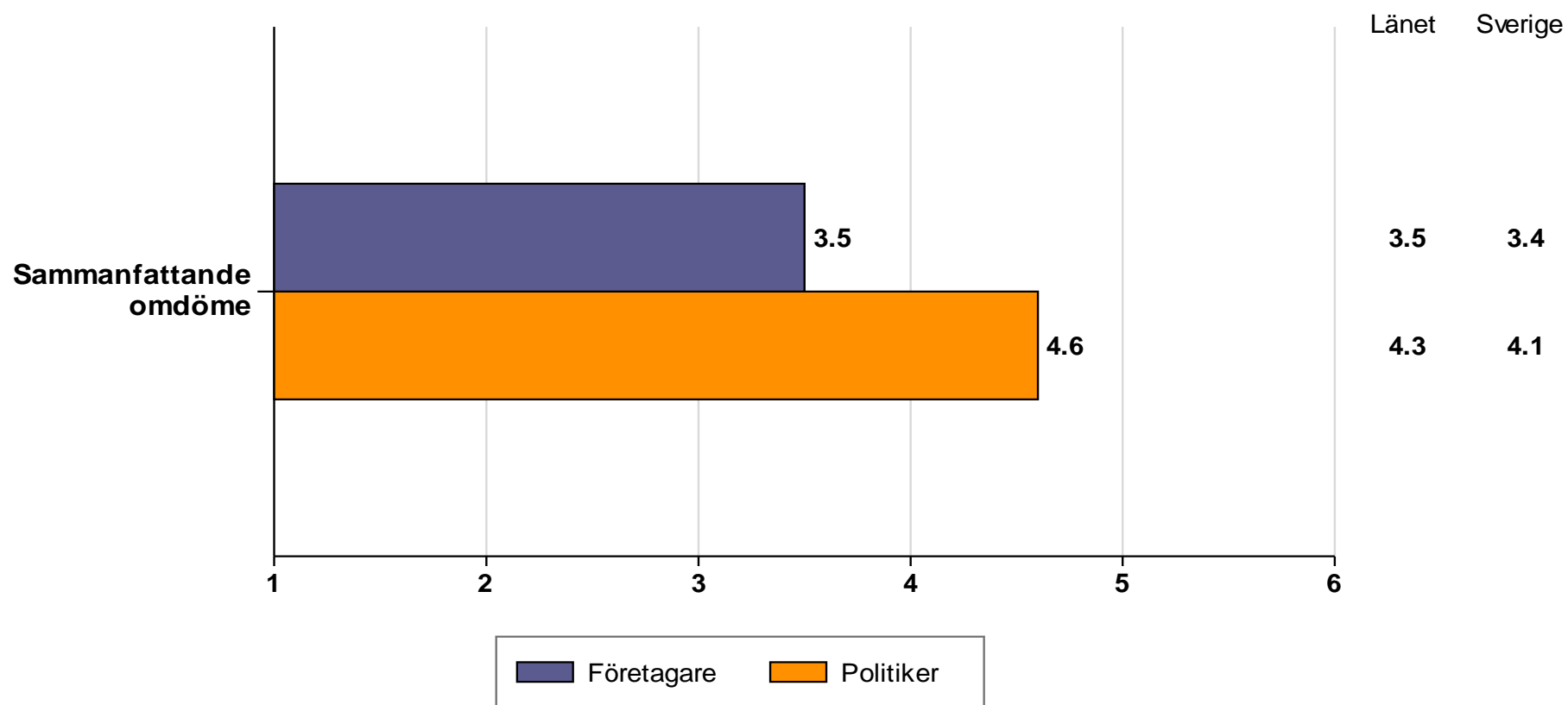
Åstorp



Medelvärden: 1=Dåligt, 2=Inte helt godtagbart, 3=Godtagbart, 4=Bra, 5=Mycket bra, 6=Utmärkt

Sammanfattande omdöme om företagsklimatet

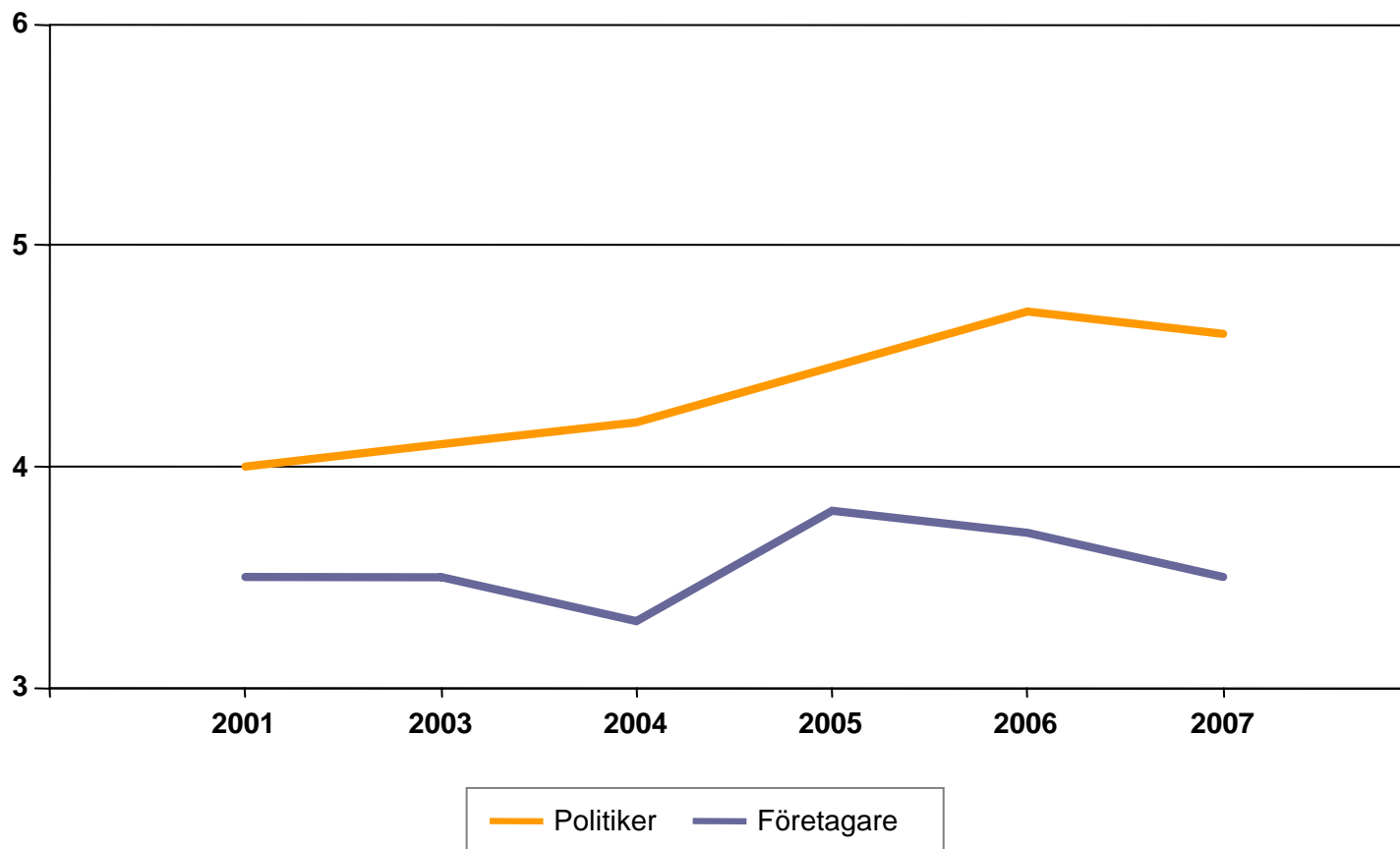
Åstorp



Medelvärden: 1=Dåligt, 2=Inte helt godtagbart, 3=Godtagbart, 4=Bra, 5=Mycket bra, 6=Utmärkt

Sammanfattande omdöme om företagsklimatet

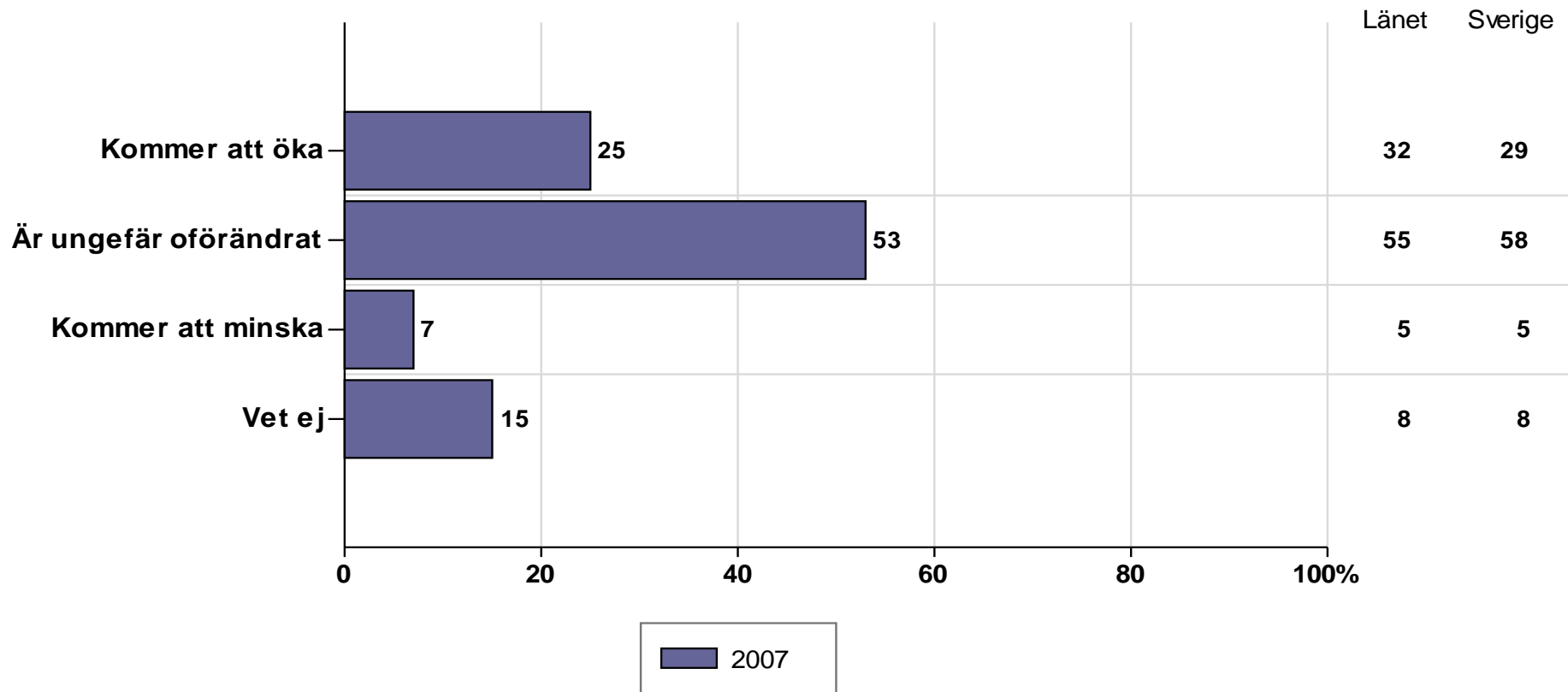
Åstorp



Medelvärden: 1=Dåligt, 2=Inte helt godtagbart, 3=Godtagbart, 4=Bra, 5=Mycket bra, 6=Utmärkt

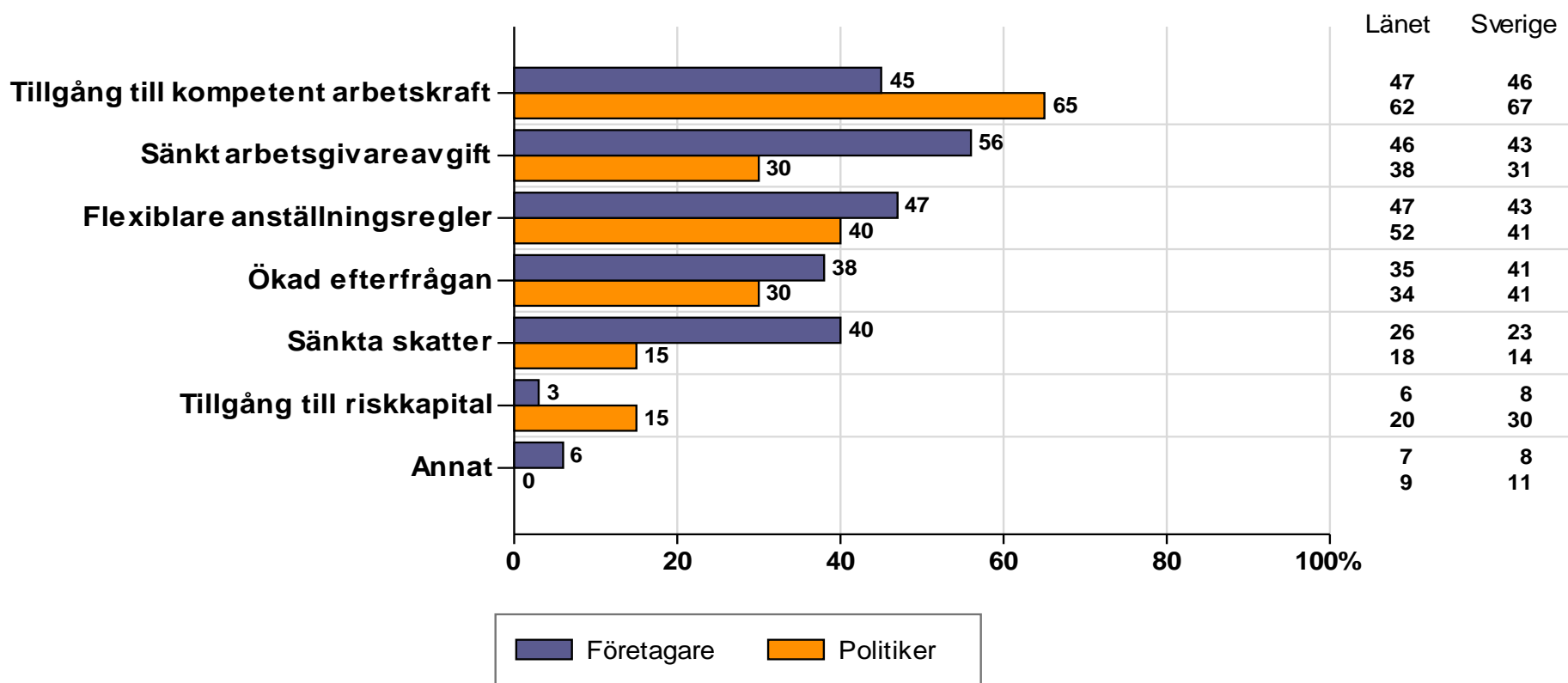
Bedömer Du i framtiden för Ditt företag att antalet medarbetare...

Åstorp



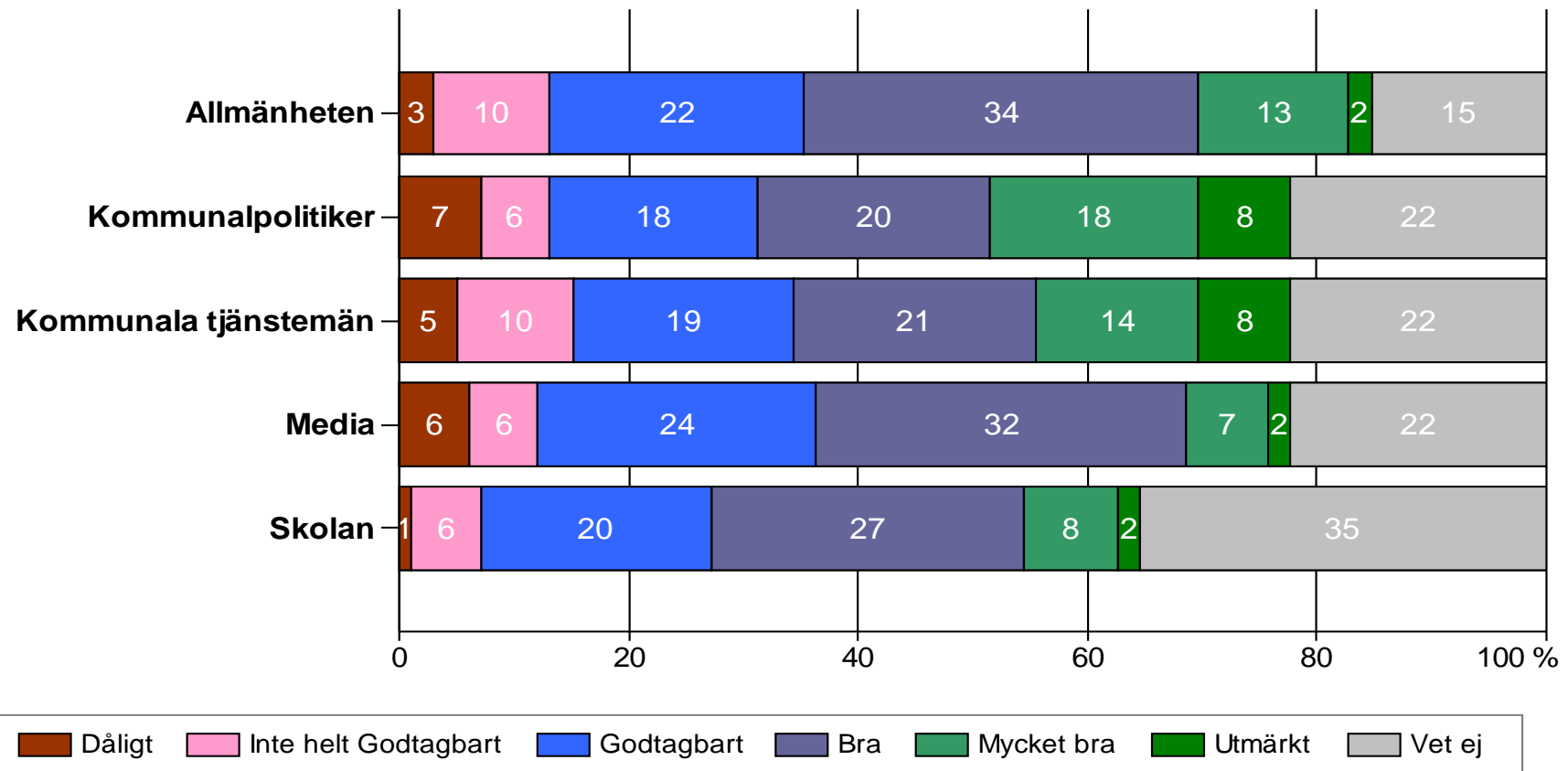
Vad krävs för att Du/företagen ska kunna anställa fler medarbetare

Åstorp



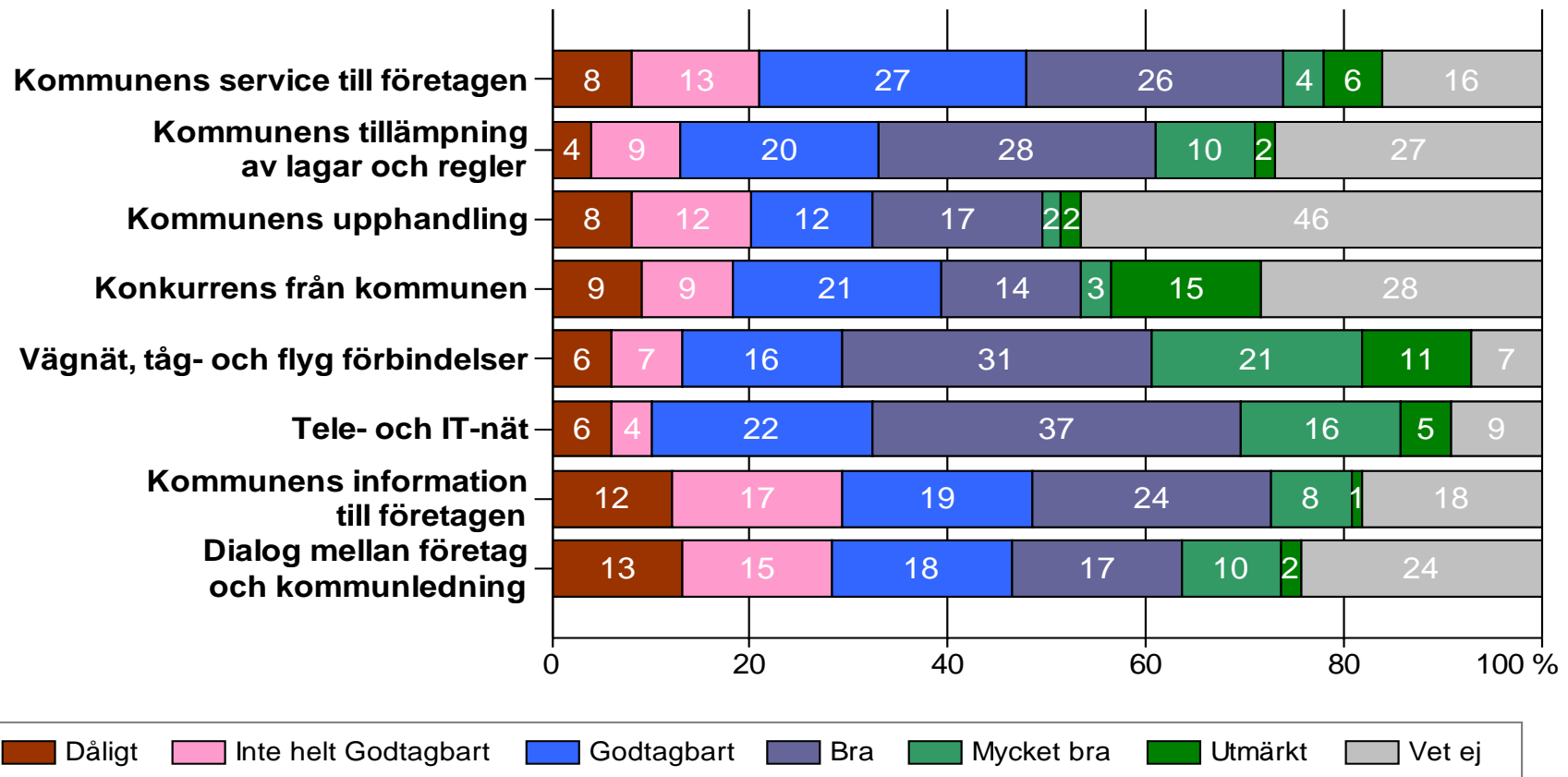
FÖRETAGARNAS syn på olika gruppers attityder till företagande

Åstorp



FÖRETAGARNAS syn på service, infrastruktur och information

Åstorp



FÖRETAGARNAS sammanfattande omdöme om företagsklimatet

Åstorp

