

Svenskt Näringslivs konjunkturrapport, tredje kvartalet 2014

Fakta och prognoser
Enkätresultat från Svenskt Näringslivs Företagarpanel

Företagarpanelen utgörs av ca 8500 företagare, varav ca 300 i Västerbotten
Senaste enkätperiod, 28 augusti - 7 september 2014

Regionchef Karina Folkesson
Karina.folkesson@svensktnaringsliv.se





SVENSKT NÄRINGSLIV

Sverige och omvärlden

Sammanfattning: Dålig lönsamhet hämmar företagens investeringar

Återhämtningen i ekonomin är svag

- Efterfrågan från omvärlden svagare än förväntat, vilket drabbar exporten
- Ekonomin drivs huvudsakligen av hushållens konsumtion

Fallande vinstmarginaler hämmar företagens investeringar

- Företagen har inte kunnat höja sina priser, vilket gjort att vinstmarginalerna pressats
- Låga vinstmarginaler håller tillbaka redan svaga investeringar
- Detta hämmar över tid svensk konkurrenskraft och tillväxt.

Fortsatta problem med mismatch på arbetsmarknaden

- Fortsatt många arbetslösa trots många lediga platser.
- Problemet är inte regionalt – företagen saknar rätt kompetens/erfarenhet i hela landet

Slutsatser för Västerbotten

- Svagare förväntad produktion/försäljning än riket
- Svagare förväntade investeringar än riket
- Oroväckande utveckling för arbetsmarknaden- och mismatch
- Återhämtningen kom av sig.

Svagare tillväxt än förväntat i omvärlden

Europa

- Återhämtningen går långsamt. Arbetslösheten hög och tillväxten svag.
- Flera länder har strukturella problem som hindrar tillväxt.
- Kreditflödet väntas förbättras eftersom banksystemet nu är starkare.

USA

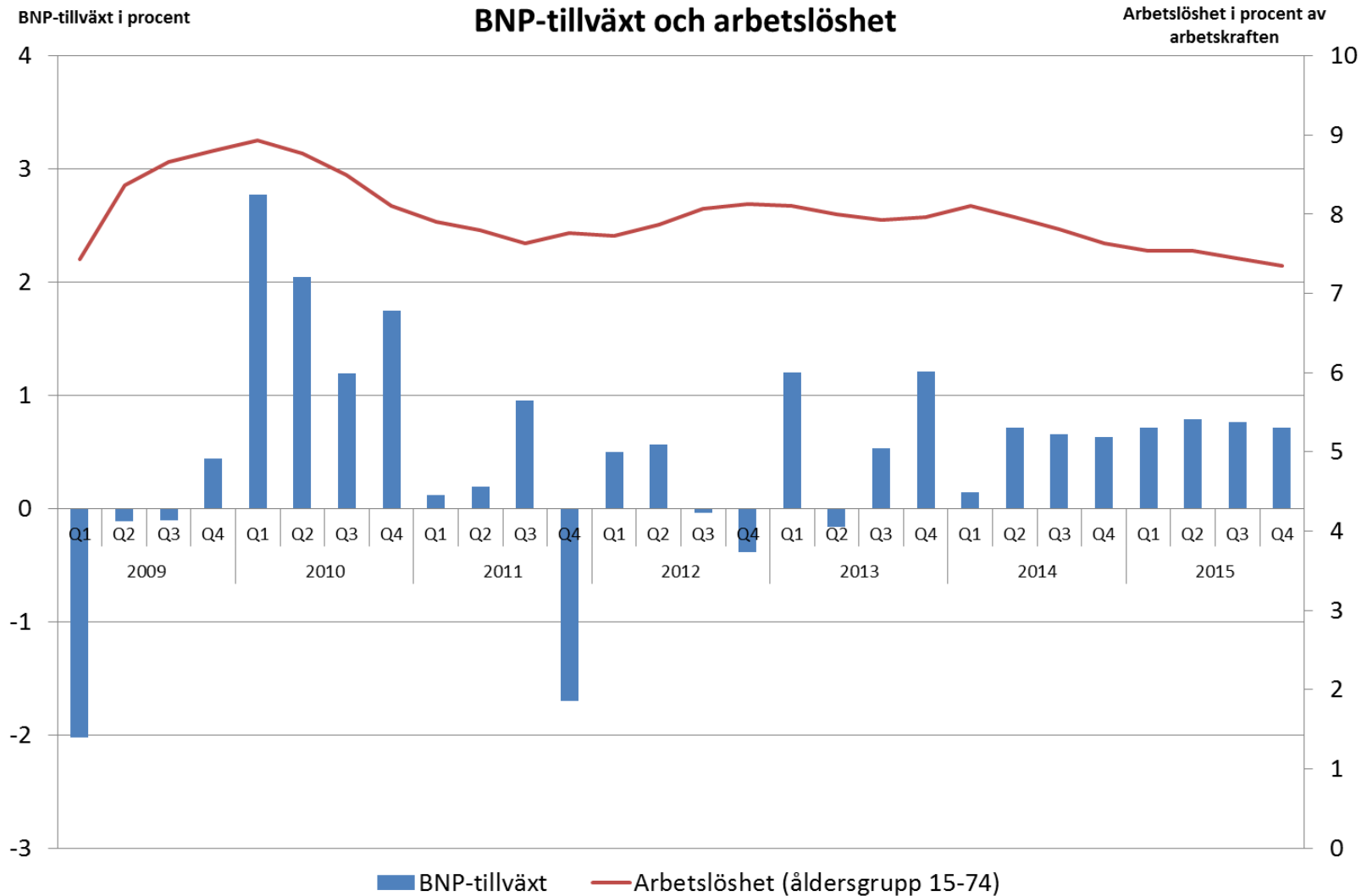
- Ekonomin fortsätter förstärkas, och tillväxten kan nu bli mer stabil.
- Konsumtionen tar mer fart framöver, liksom investeringar på bostadsmarknaden. Även finanspolitiken blir nu även mer expansiv.
- Arbetsmarknaden utvecklas starkare

Tillväxtmarknader

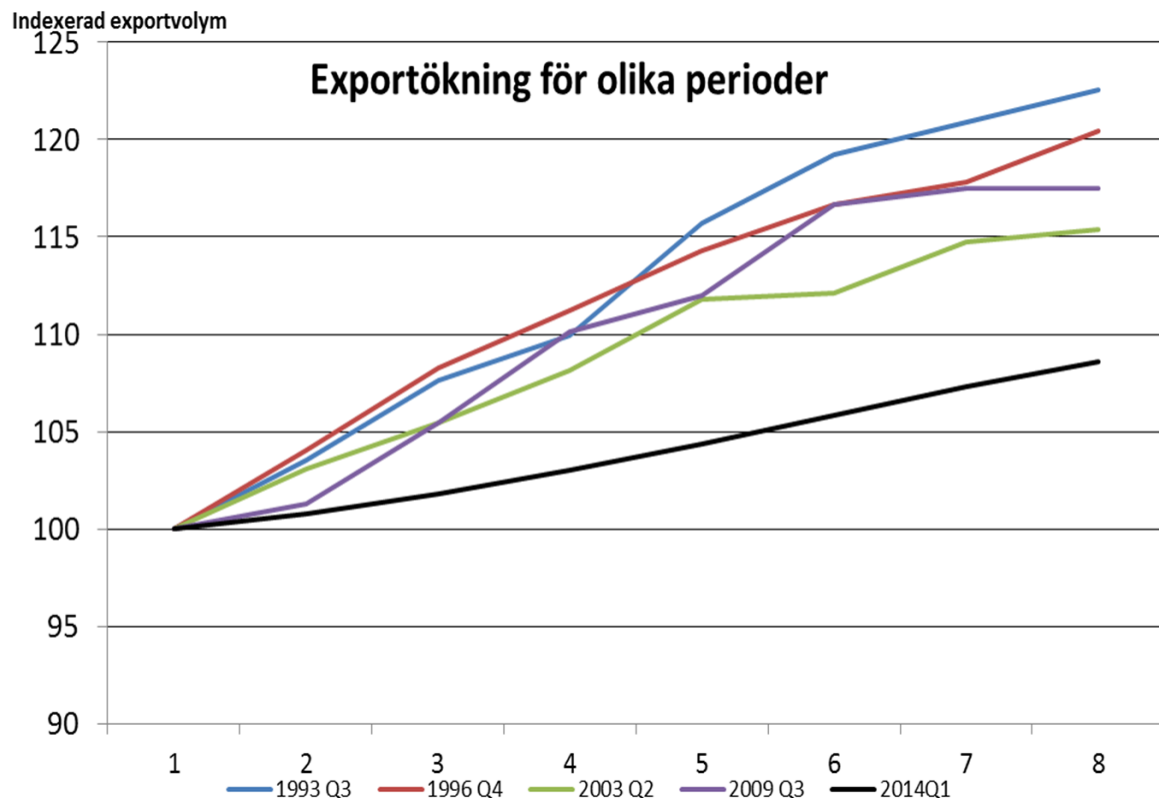
- Den investeringsdrivna tillväxten mattas av något under kommande år.
- Brasilien hämmas av osäker politisk situation



Ingen tydlig återhämtning i ekonomin



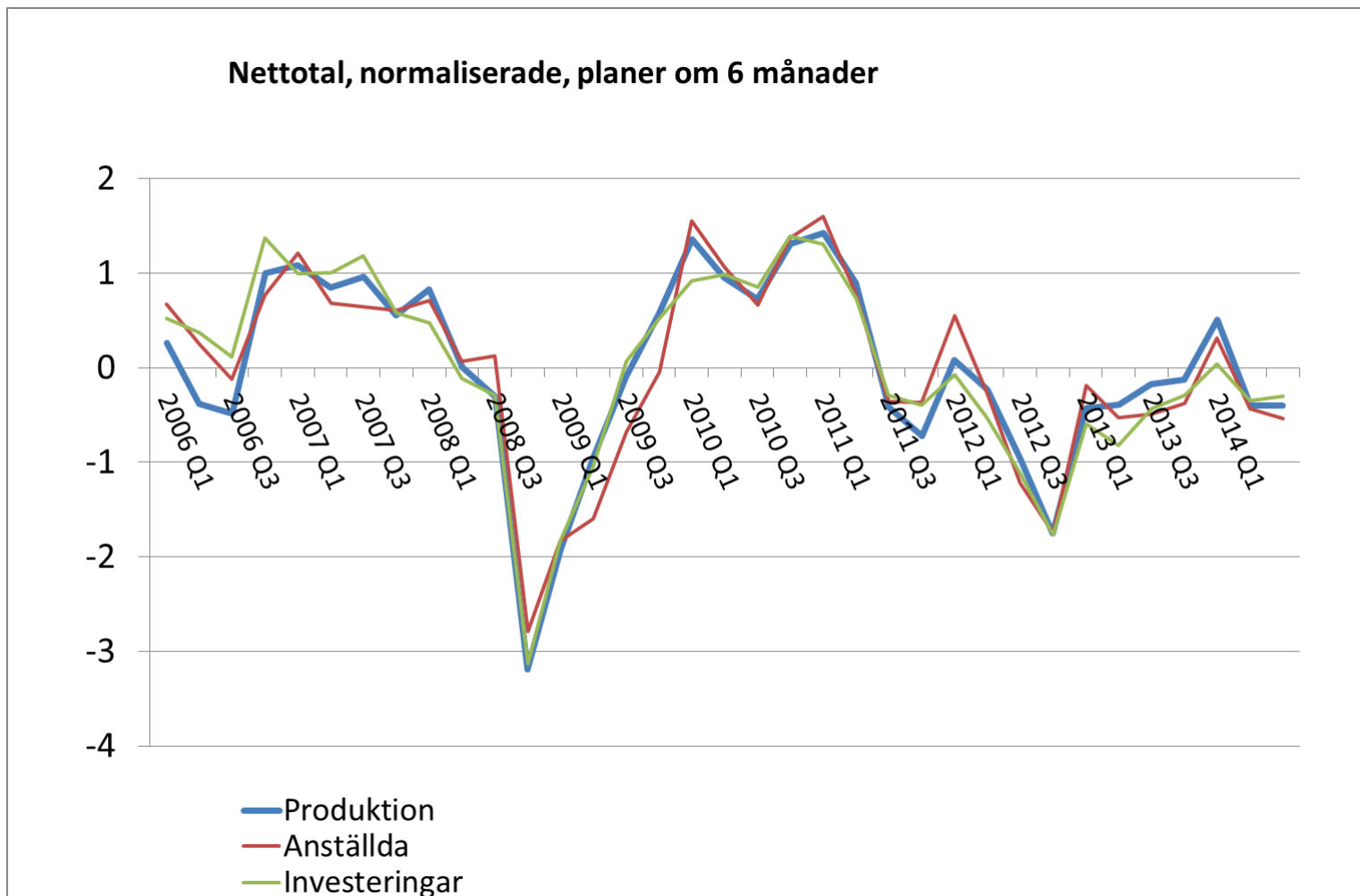
Svag efterfrågan från omvärlden drabbar den svenska exporten och industrin



- Exportföretagen tappar marknadsandelar globalt.
- Investeringarna inte tillräckligt höga för att öka företagens långsiktiga produktivitet och konkurrenskraft.
- Återhämtningen i omvärlden går trögt.

Ingen förändring det kommande halvåret (Företagarpanelen nationellt)

Utfall för företagarpanelen för riket

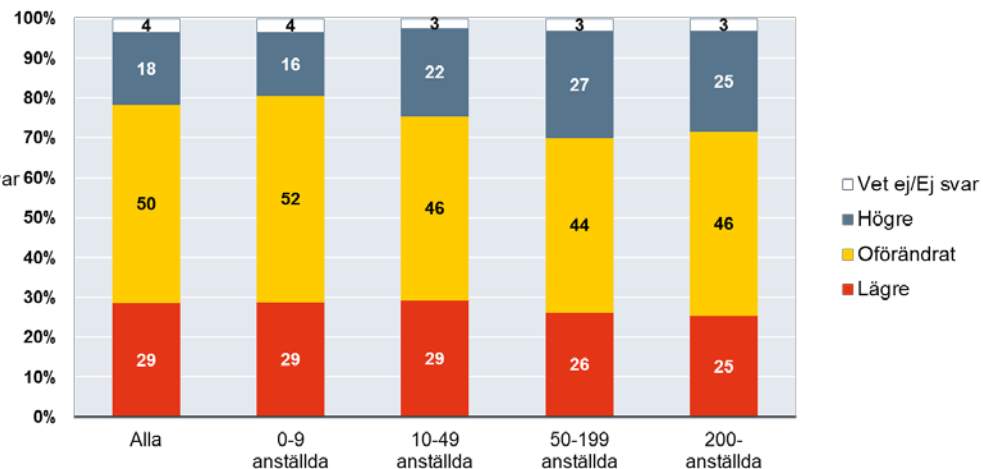
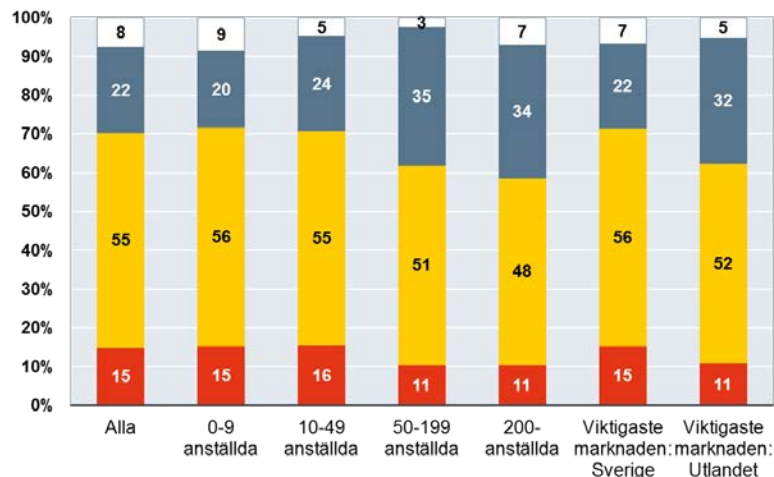




Vinstmarginalerna har fortsatt att falla (Företagarpanelen nationellt)

- Efter fallande vinstmarginaler andra halvåret 2013 var företagen mer optimistiska inför 2014

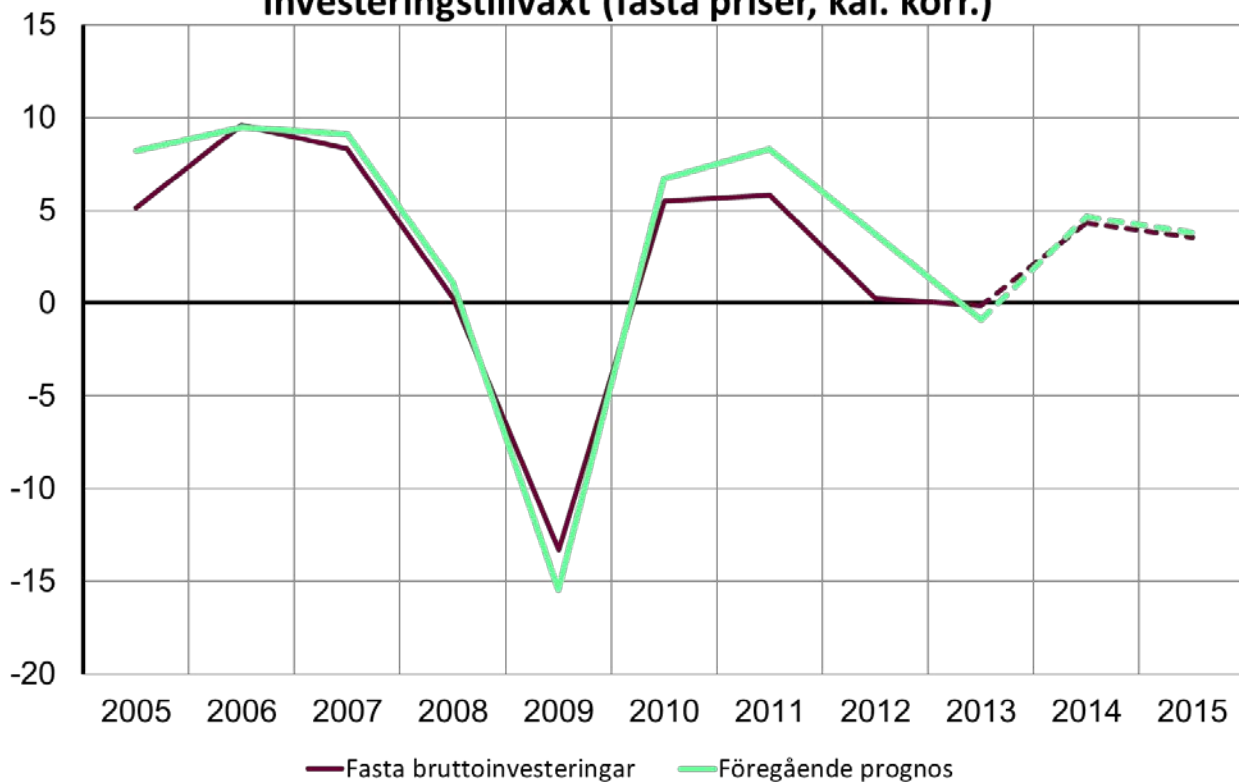
- Vinstmarginalerna utvecklades dock svagare än förväntat under 2014 och fortsatte att falla i samma takt som under andra halvåret 2013



Bas: Alla (4436)

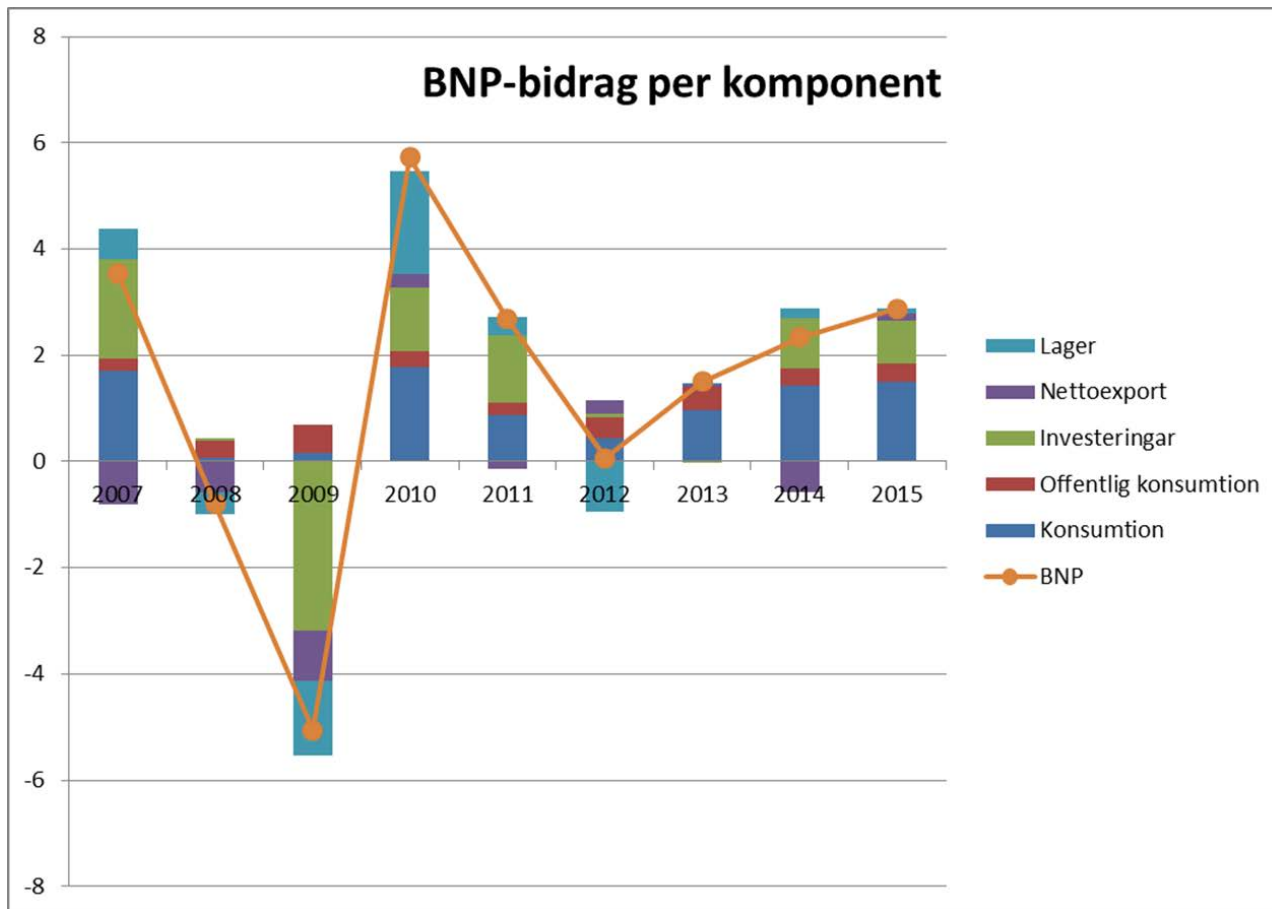
Sämre lönsamhet påverkar redan låga investeringar

Investeringsstillväxt (fasta priser, kal. korr.)



- Historisk investeringstillväxt svagare än trott
- Svenska företag har underinvesterat under en period
- Investeringens volymen första halvåret 2014 lägre än första halvåret 2008.
- Bostadsinvesteringar drivande
- Investeringstillväxten ökar med den globala återhämtningen
- Svaga investeringar ger svag produktivtetsutveckling på sikt

Hushållens konsumtion fortsätter att vara motorn i ekonomin



- Konsumtionen bidrar mest till tillväxten i ekonomin.
- Hushållens köpkraft har ökat till följd av skattesänkningar, sparande, låga räntor och stigande börskurser.



Försämrad matchning på arbetsmarknaden

- Matchningen på arbetsmarknaden har försämrats

- Detta beror inte på att jobben finns på en ort och arbetslösa på annan ort
- Slutsats: Rekryterande företag har svårt att hitta arbetssökande med rätt kompetens

Diagram X: Beverigdekurva, Sverige 1987-2013

Vakansgrad (vertikal axel), arbetslöshetstal (horisontell axel)

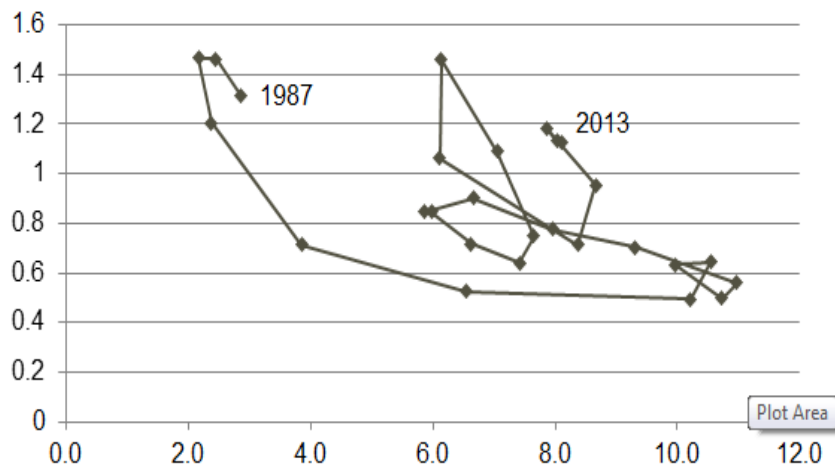
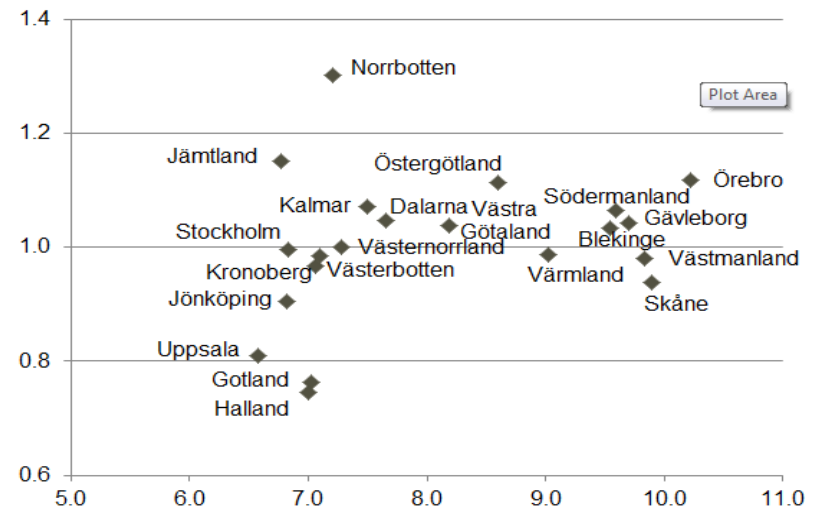


Diagram X: Beverigdekurva, tvärsnitt av Sveriges län, 2013

Vakansgrad (vertikal axel), arbetslöshetstal (horisontell axel)



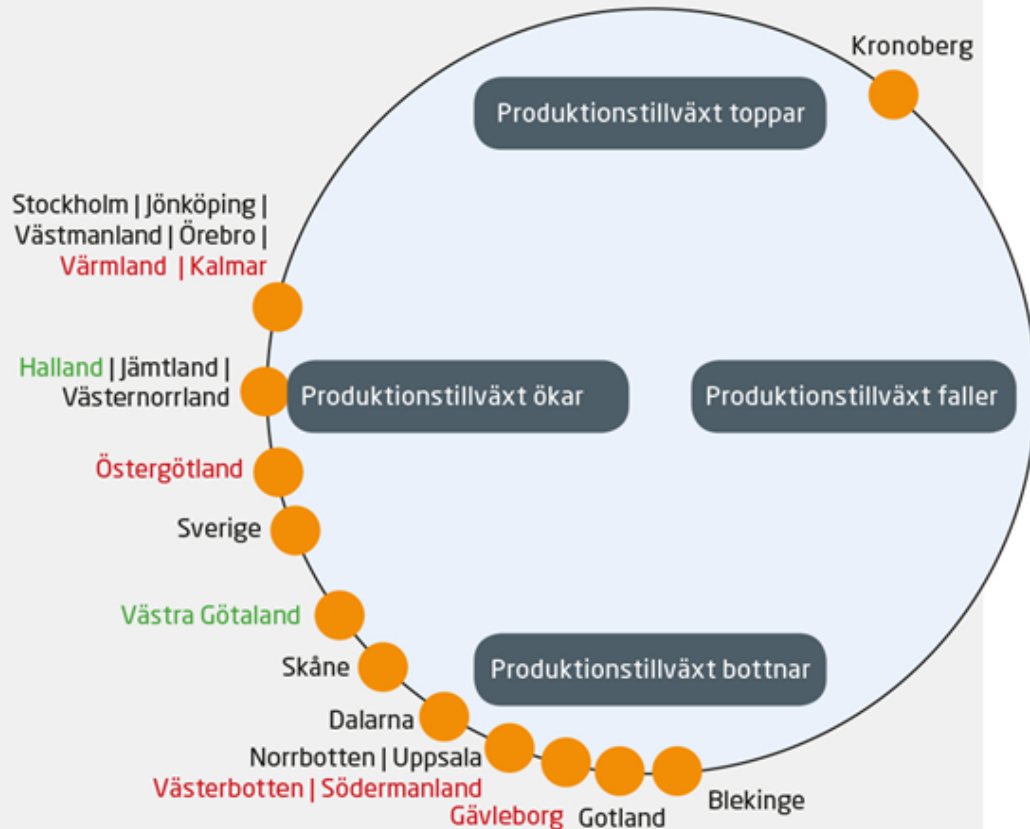


SVENSKT NÄRINGSLIV

Västerbotten

Den regionala konjunkturklockan Q3 2014

FIGUR 2: Svenskt Näringslivs konjunkturklocka



- De flesta regioner har lägre tillväxt än normalt
- Flera industritunga län har flyttats moturs
- Gruvindustrin håller tillbaka delar av norra Sverige
- Byggnadsinvesteringar varierar mycket mellan olika regioner
- Västerbotten går moturs.

Produktionen/försäljningsvolymen, om 6 mån



Bas: Alla (3878)



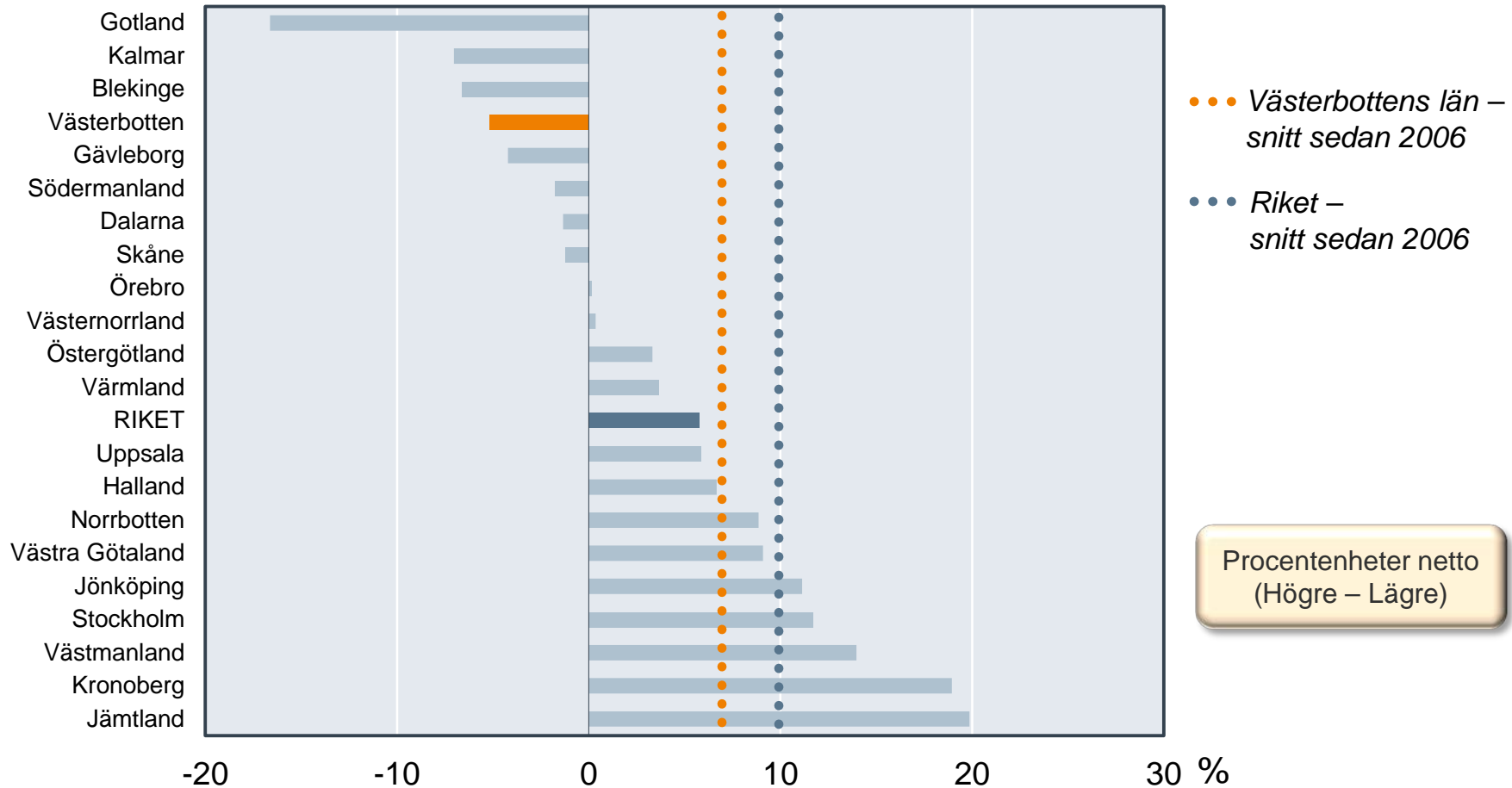
Investeringarna, om 6 mån



Bas: Alla (3878)



Antalet anställda, om 6 mån



Bas: Alla (3878)

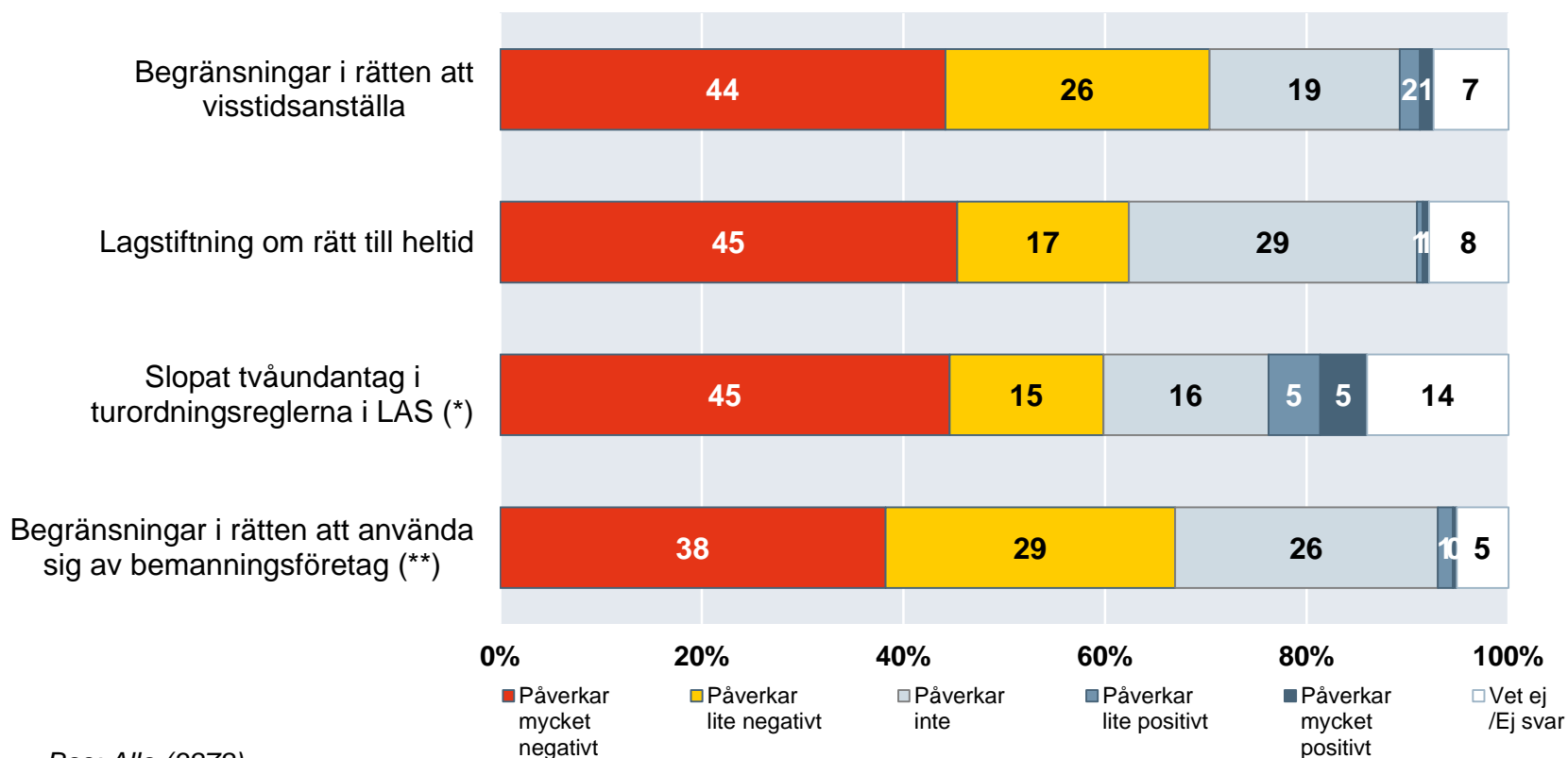


SVENSKT NÄRINGSLIV

Hur ser företagen på regeringens politik för jobb?

Flera förslag har betydande negativ påverkan på möjligheterna att anställa

Nedan följer ett antal förslag som just nu förekommer i den politiska debatten.
Hur tror du att de på sikt påverkar dina möjligheter att anställa fler i ditt företag?



Bas: Alla (3878)

(*) Bas 2-10 anställda (1352)

(**) Bas 50- anställda (964)

Vår kommentar på regeringens budget: Ett svek mot jobbskaparna

- Regeringen flyttar fokus till ökade offentliga utgifter.
- Företagande, konkurrenskraft och långsiktig tillväxt prioriteras ned.
- Regeringen har inte utgått från det Stefan Löfven sa i valrörelsen, att alla förslag ska prövas mot om de skapar fler jobb eller inte.
- Osäkerhet i energifrågan och dyrare transporter slår mot jobb inom industrin.
- Positivt är att regeringen satsar på yrkesvux och yrkeshögskolan.
- Sämre förutsättningar för investeringar i välfärdens företag.