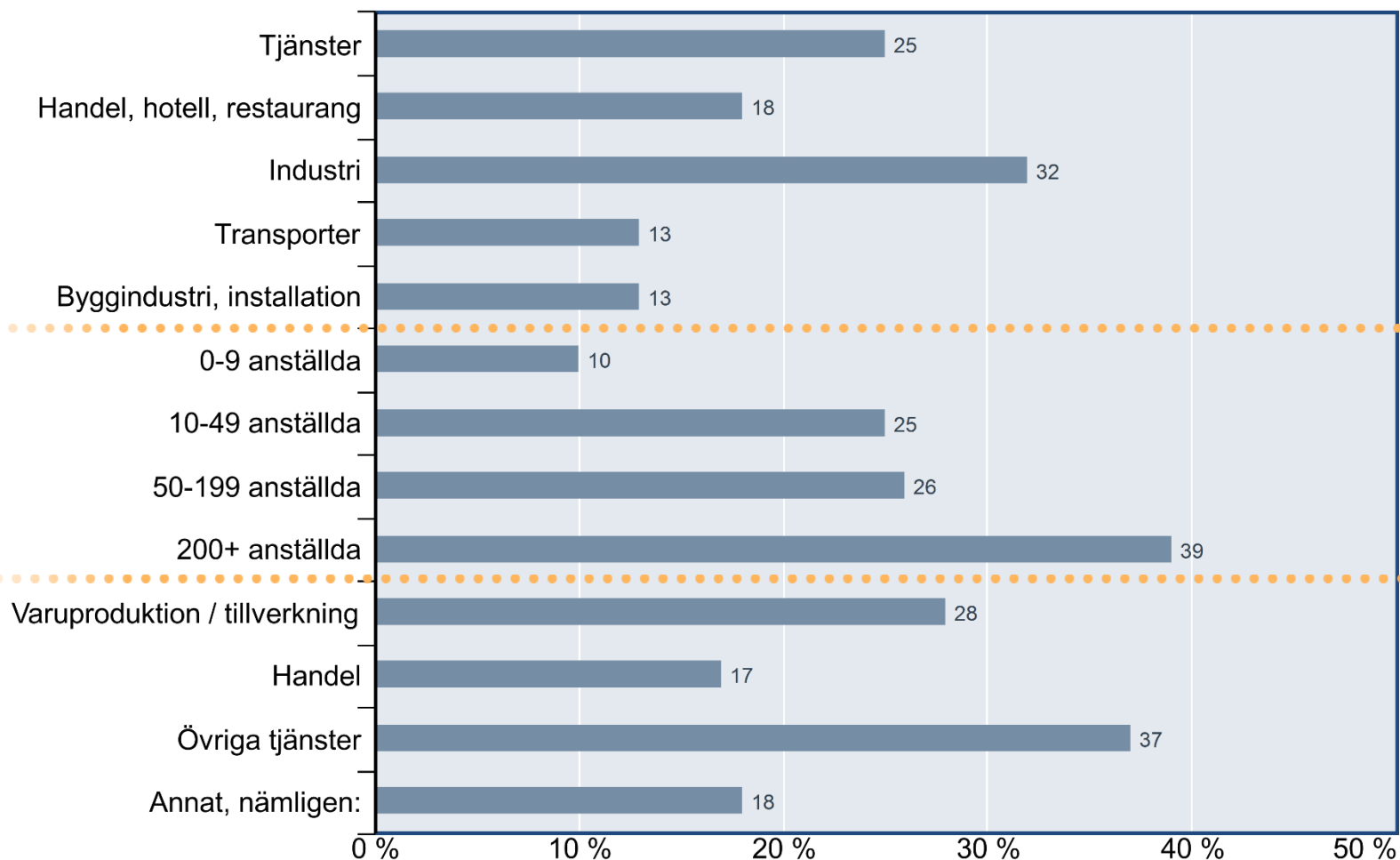


Företagarpanelen – Q1 2017

Hela Sverige - Konjunkturfrågor



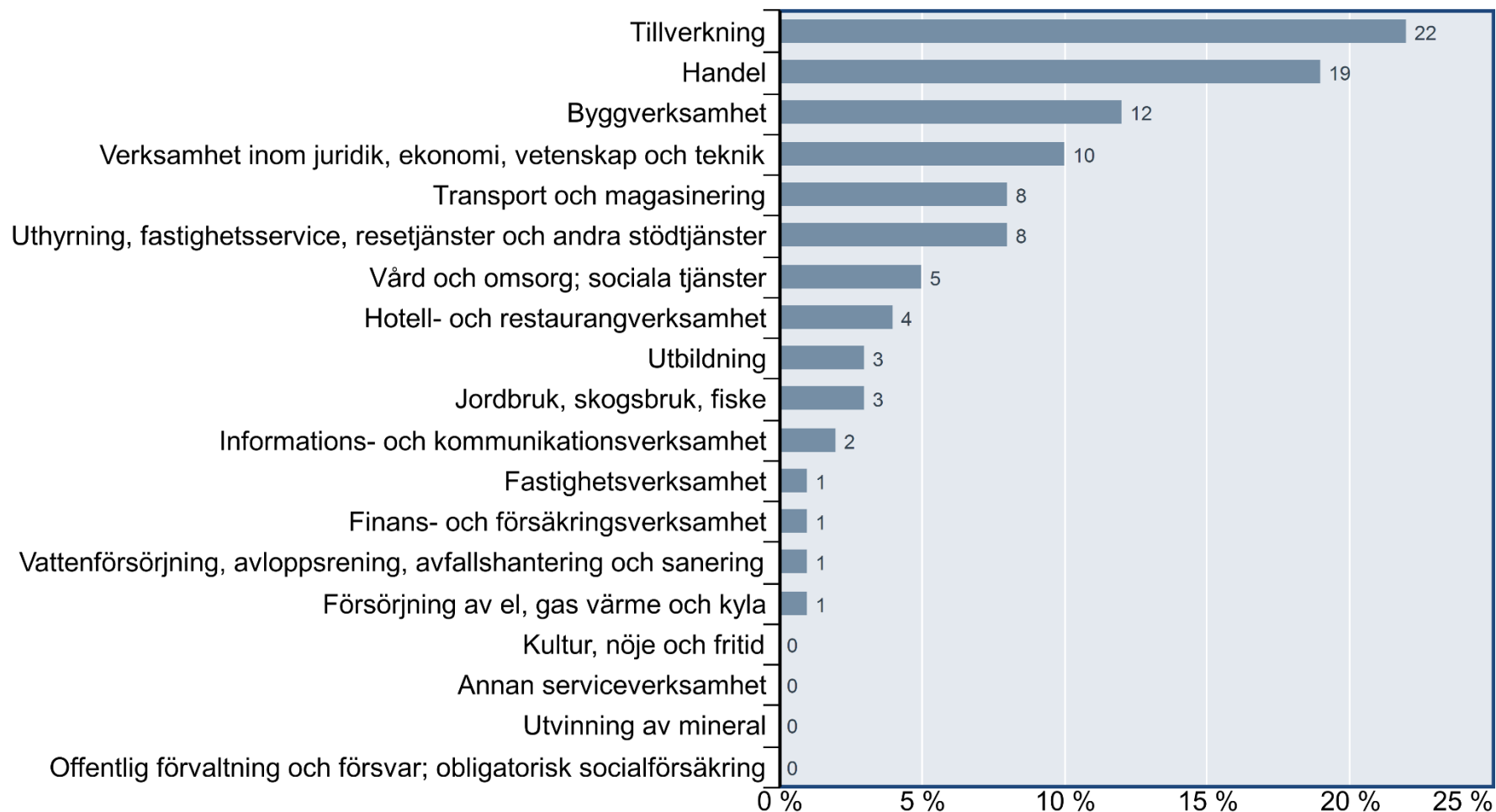
Målgrupp - verksamhetstyp och antal anställda i företaget



Bas: Alla 3135

Fältperiod: 3 – 16 feb 2017

Målgrupp - bransch



Bas: Alla 3135

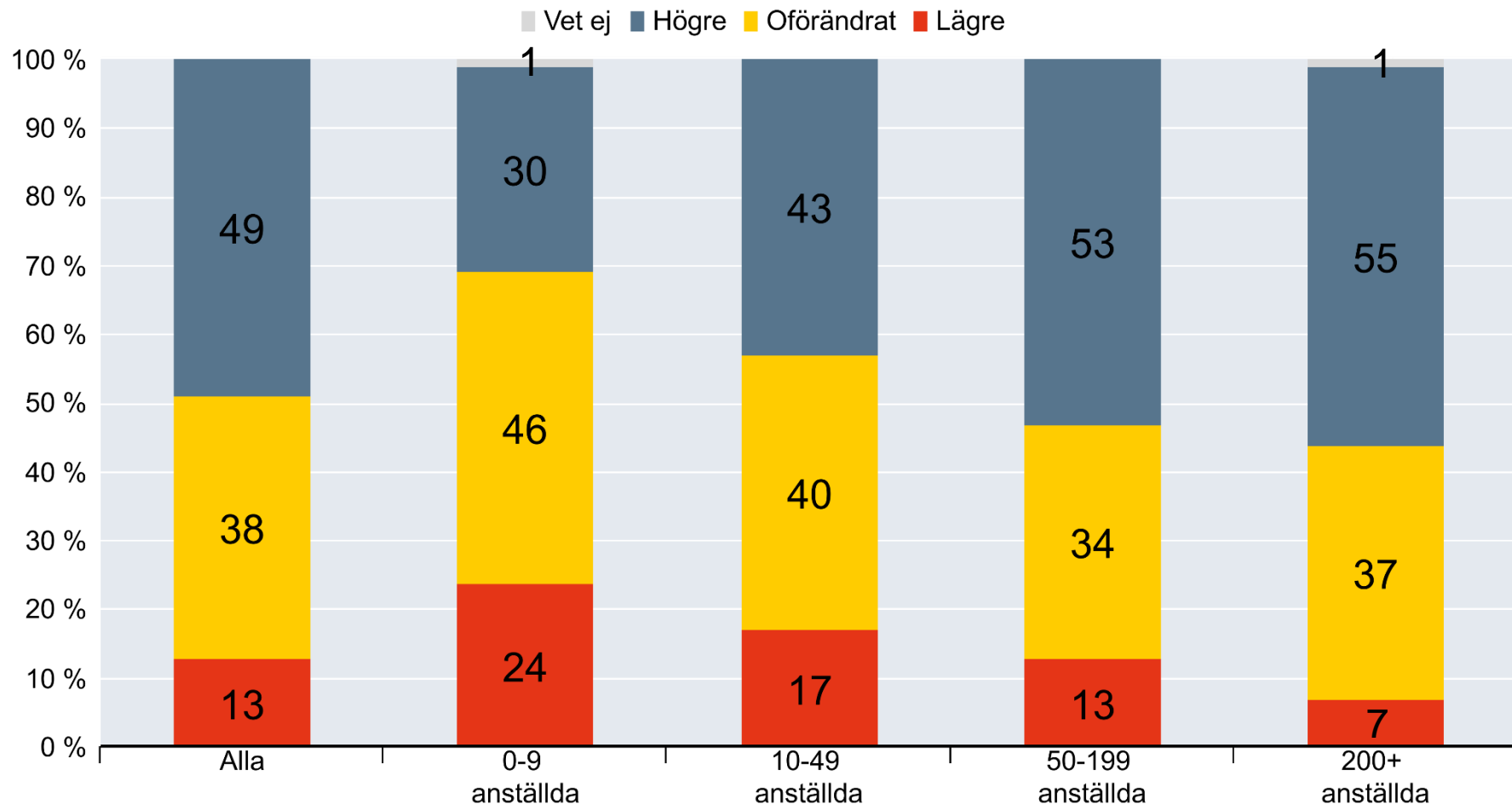
Fältperiod: 3 – 16 feb 2017



SVENSKT NÄRINGSLIV

Produktionen/försäljningsvolymen

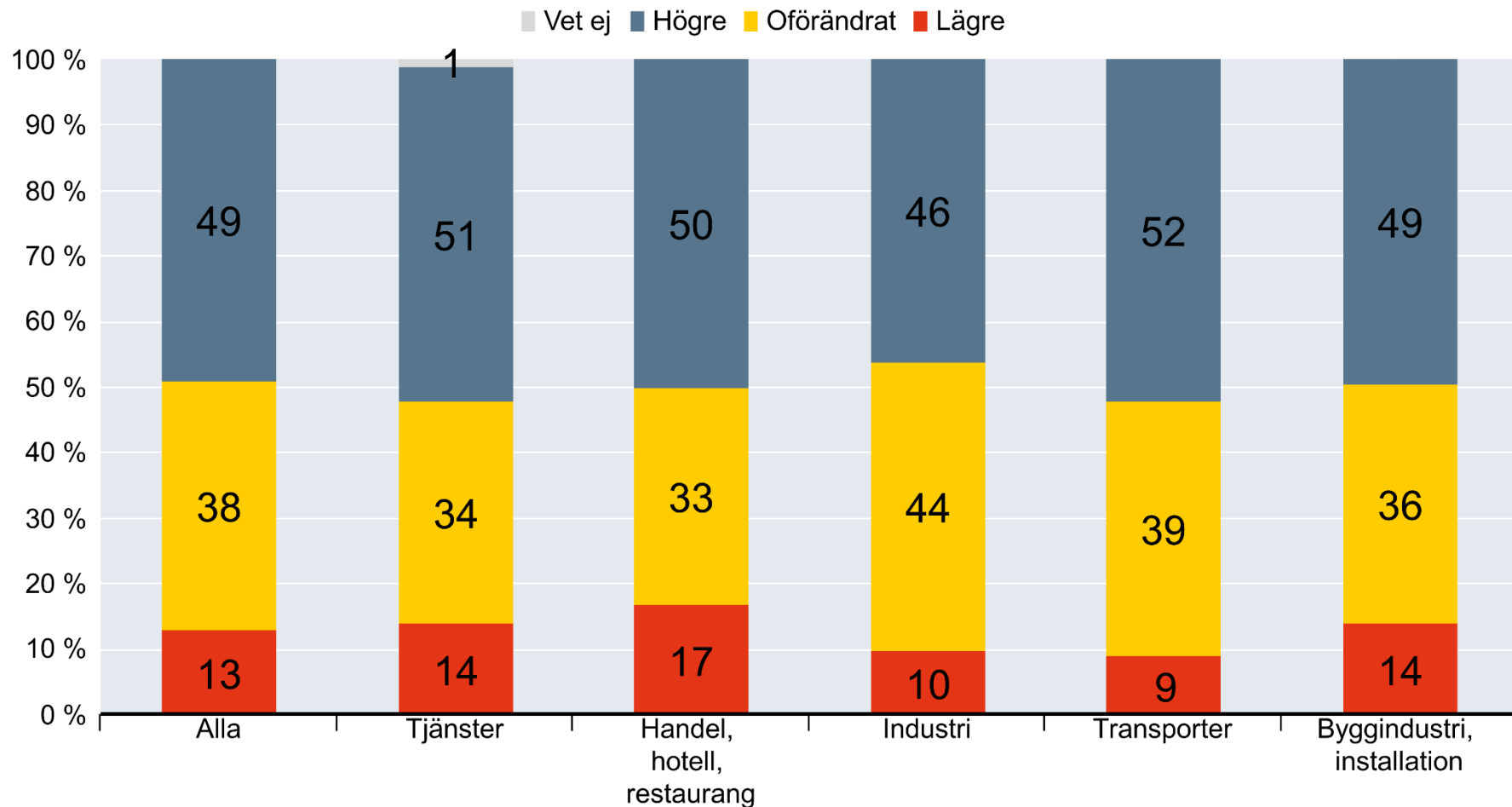
Produktionen/försäljningsvolymen, idag/för 6 mån sedan



Bas: Alla 3135

Fältperiod: 3 – 16 feb 2017

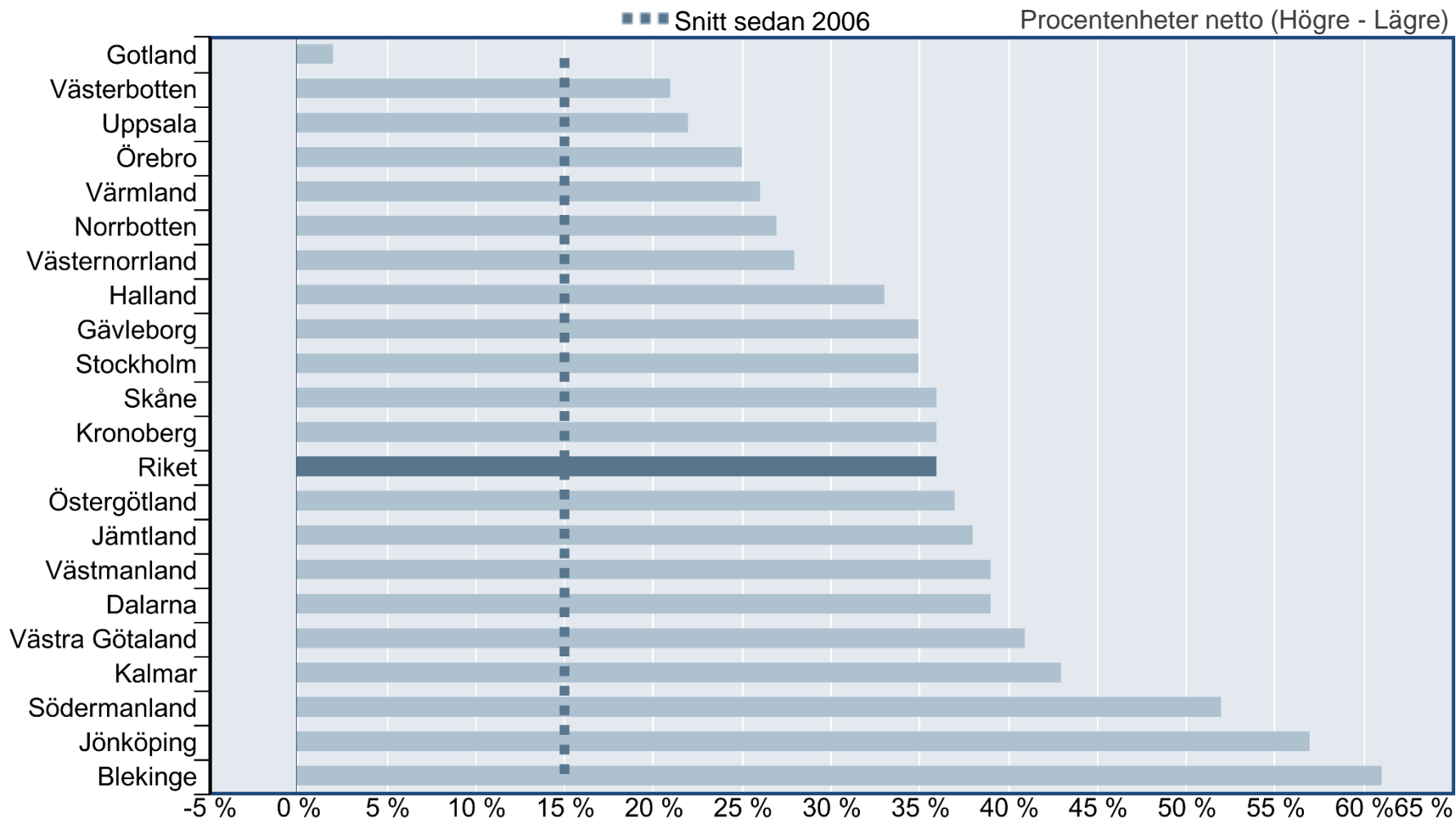
Produktionen/försäljningsvolymen, idag/för 6 mån sedan



Bas: Alla 3135

Fältperiod: 3 – 16 feb 2017

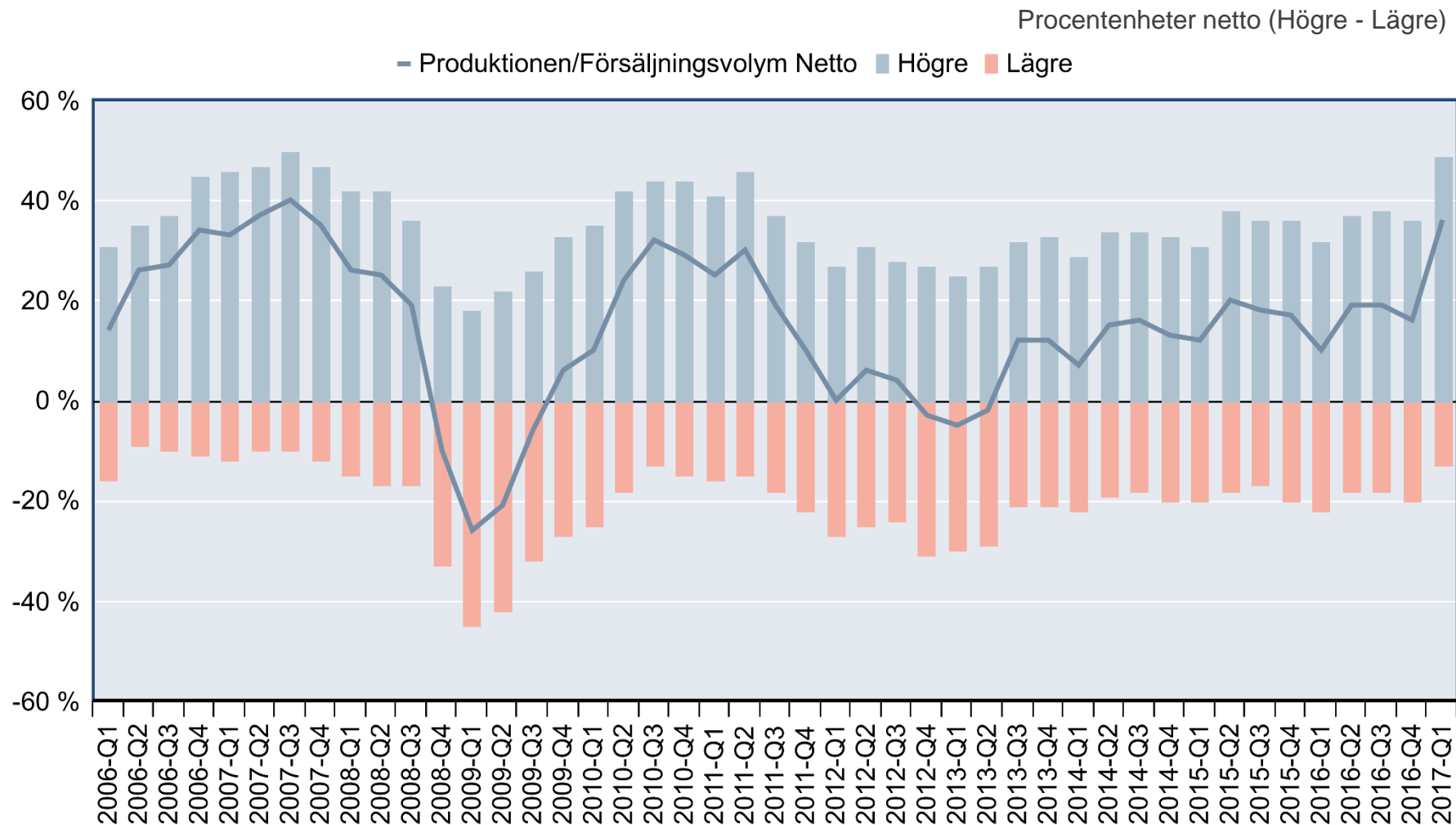
Produktionen/försäljningsvolymen, idag/för 6 mån sedan



Bas: Alla 3135

Fältperiod: 3 – 16 feb 2017

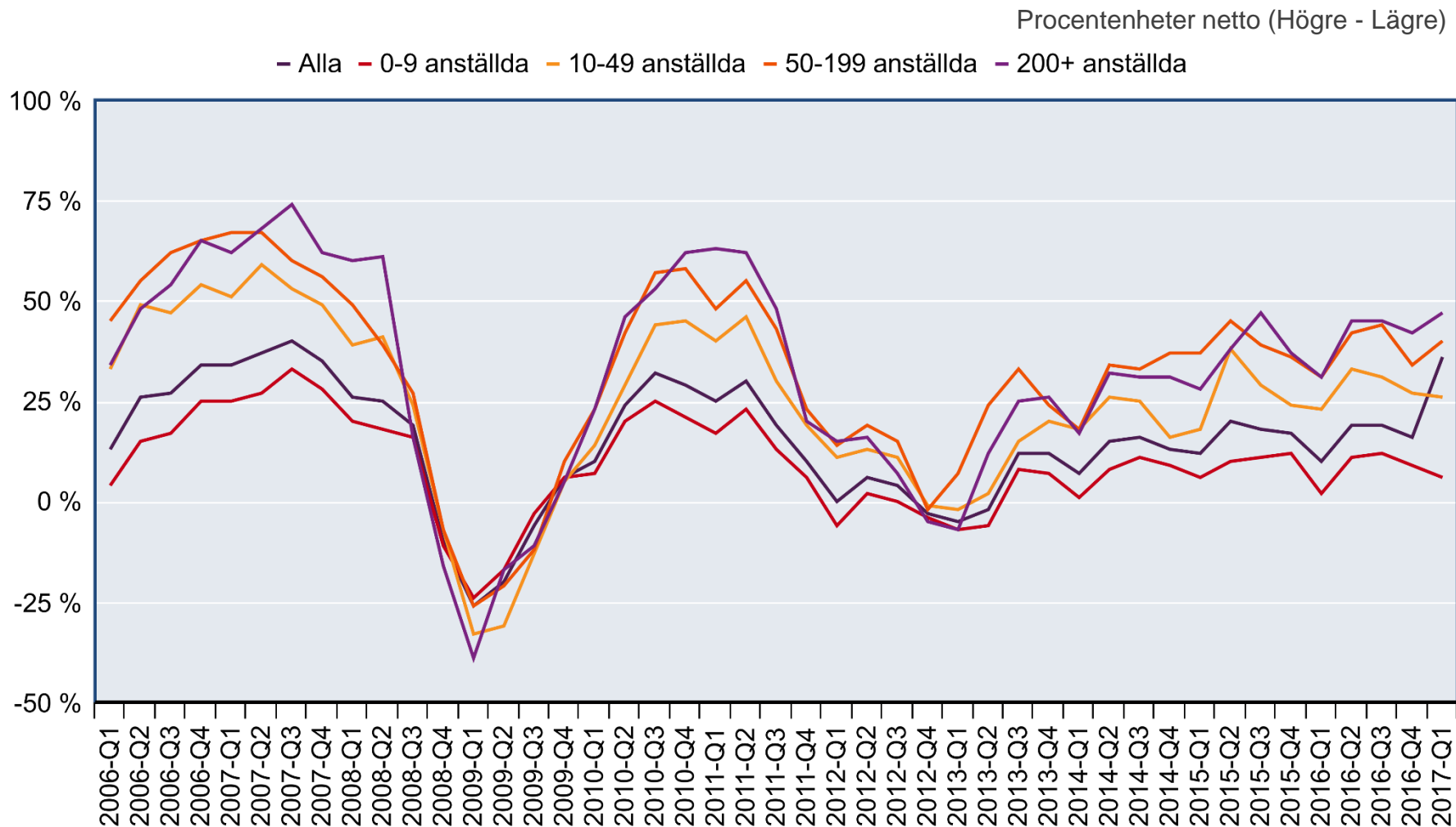
Produktionen/försäljningsvolymen, idag/för 6 mån sedan



Bas: Alla 3135

Fältperiod: 3 – 16 feb 2017

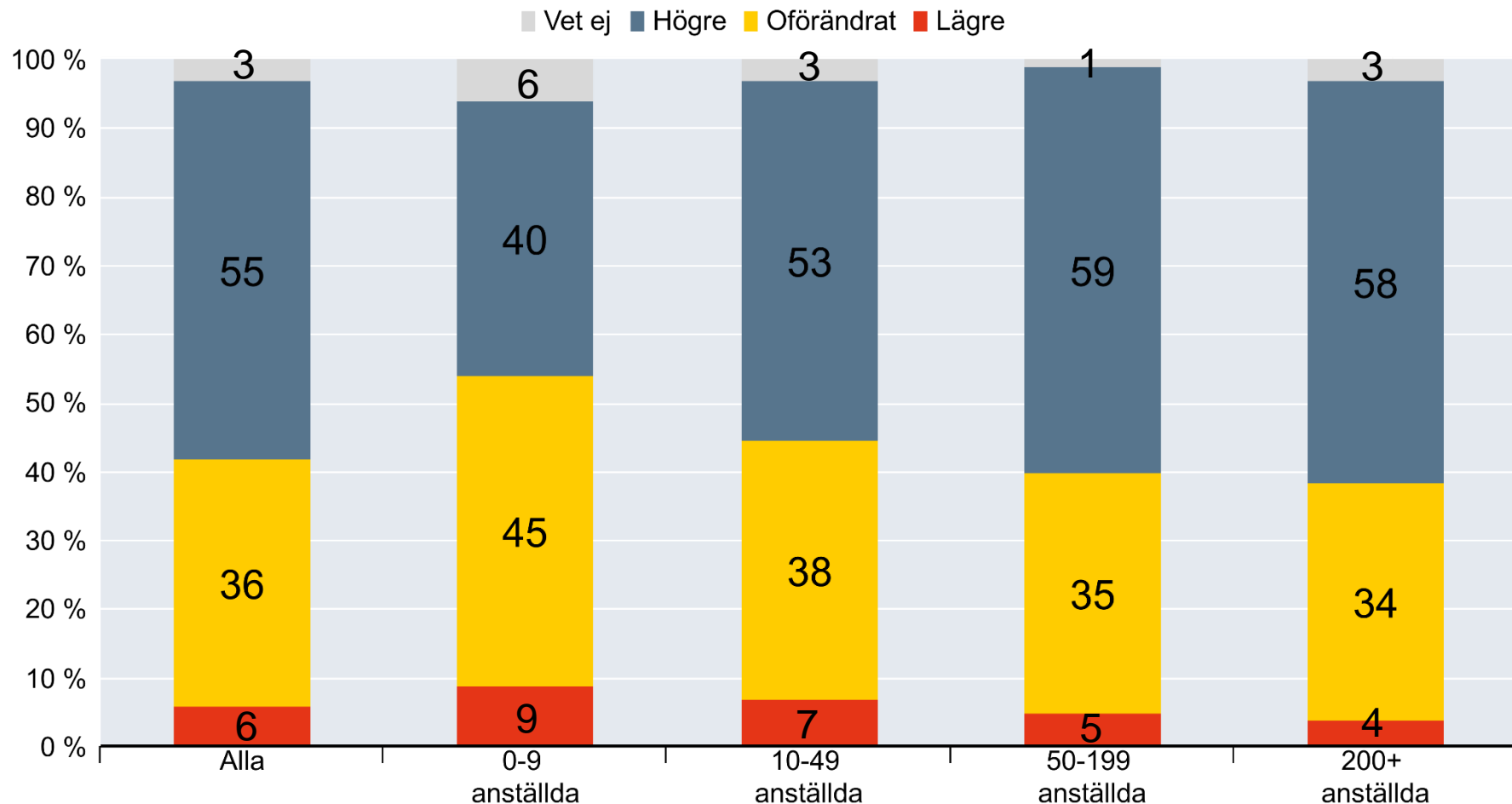
Produktionen/försäljningsvolymen, idag/för 6 mån sedan



Bas: Alla 3135

Fältperiod: 3 – 16 feb 2017

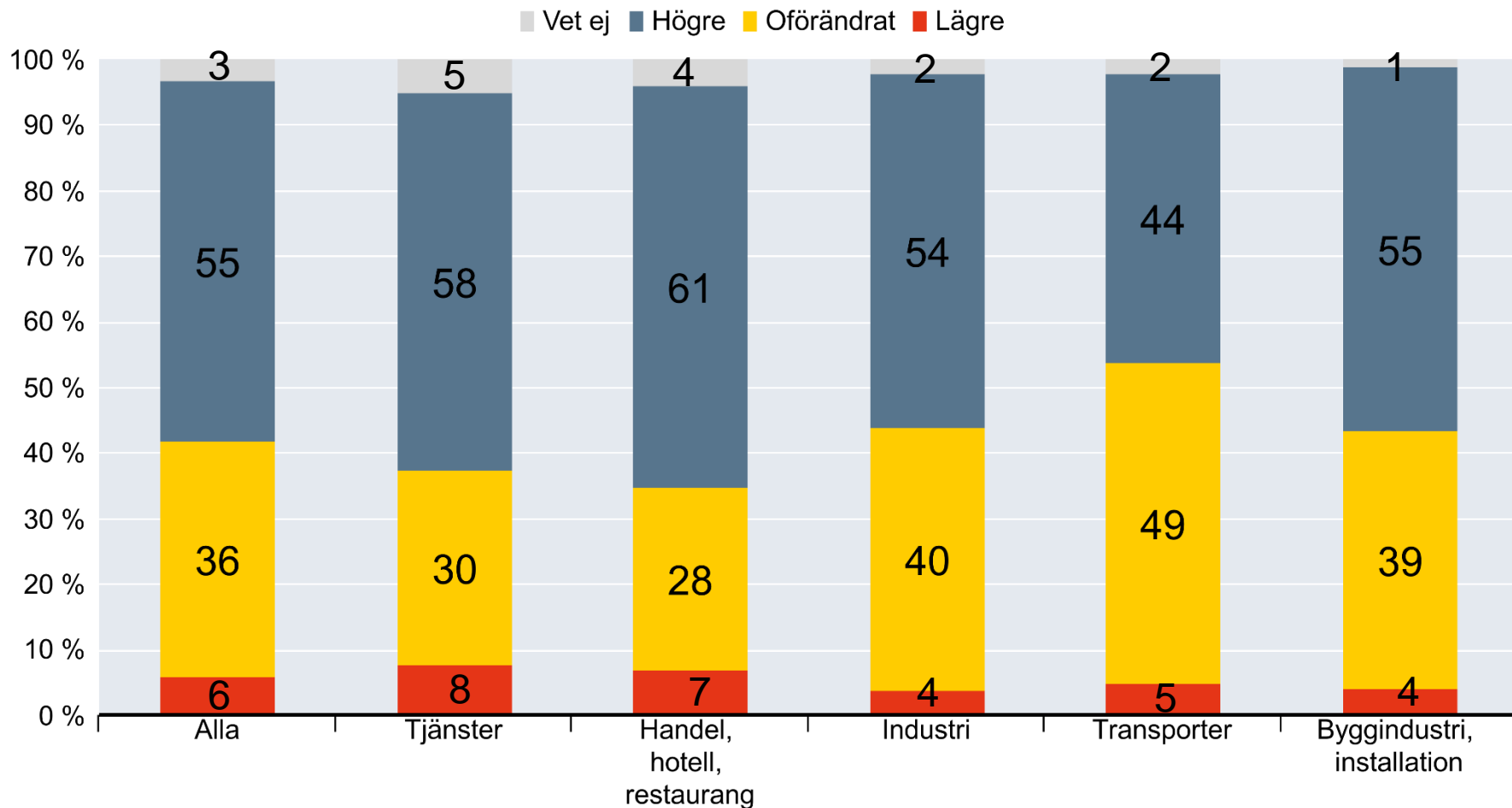
Produktionen/försäljningsvolymen, om 6 mån



Bas: Alla 3135

Fältperiod: 3 – 16 feb 2017

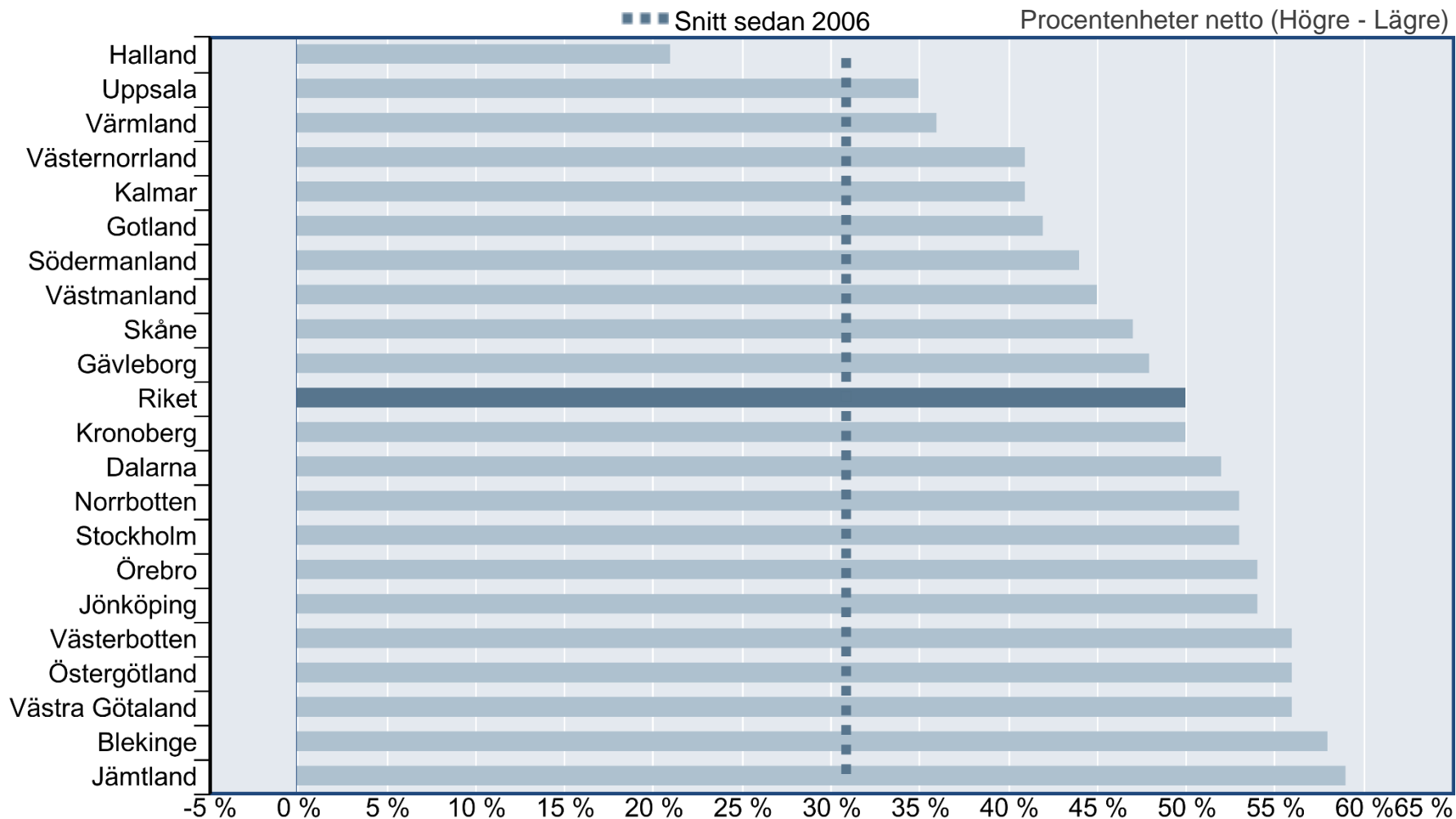
Produktionen/försäljningsvolymen, om 6 mån



Bas: Alla 3135

Fältperiod: 3 – 16 feb 2017

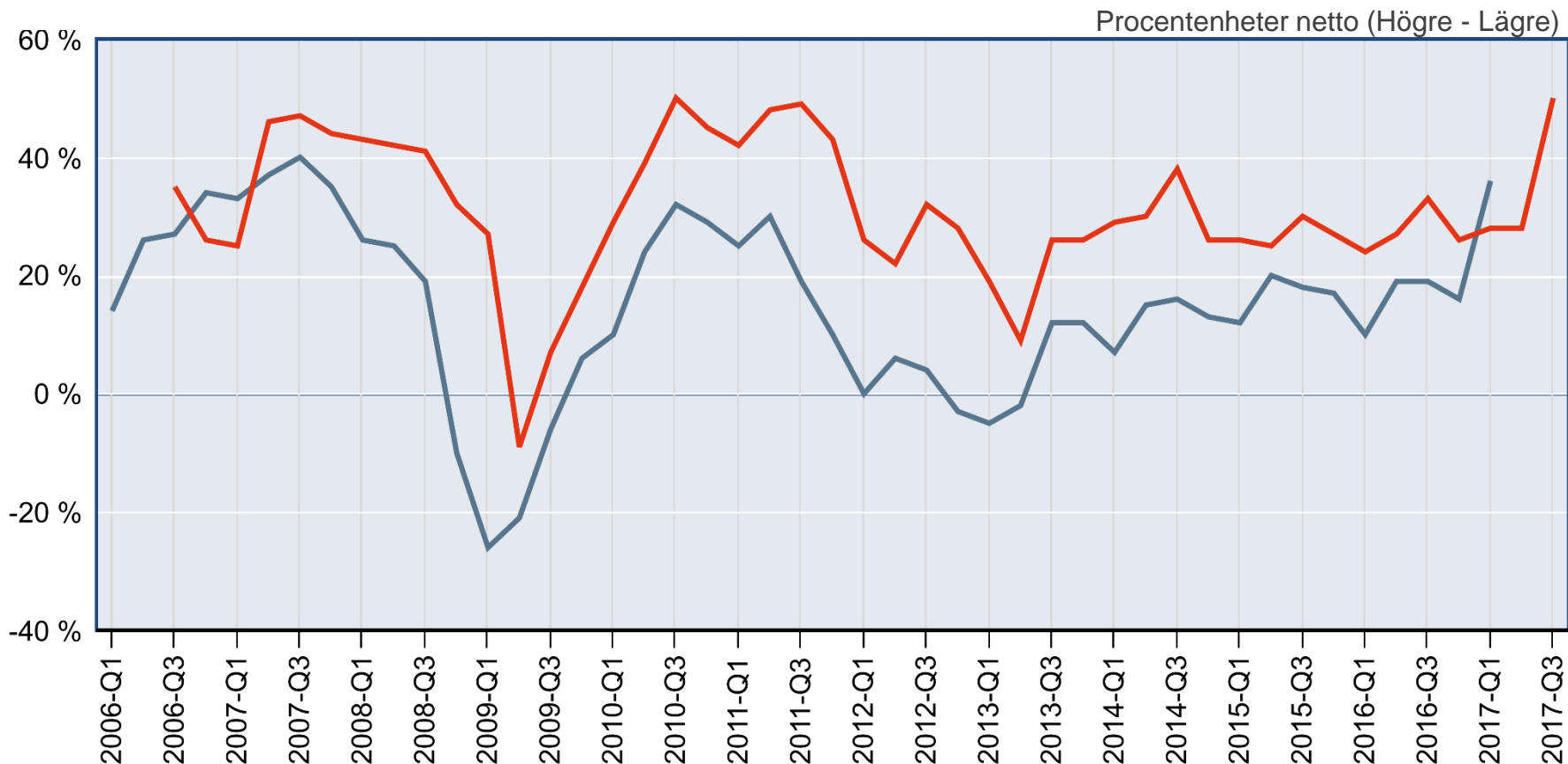
Produktionen/försäljningsvolymen, om 6 mån



Bas: Alla 3135

Fältperiod: 3 – 16 feb 2017

Produktionen/försäljningsvolymen, utfall kontra förväntan



Varje punkt i diagrammet illustrerar skillnaden i procentenheter mellan andelen företag som konstaterat en ökning kontra andelen som konstaterat en minskning för den senaste sexmånadersperioden. (På samma sätt beräknas den förväntade utvecklingen). För att utfall och förväntan ska kunna ställas mot varandra angavs svaren för den förväntade utvecklingen sex månader efter svaren om den konstaterade utvecklingen.

Bas: Alla 3135

Fältperiod: 3 – 16 feb 2017

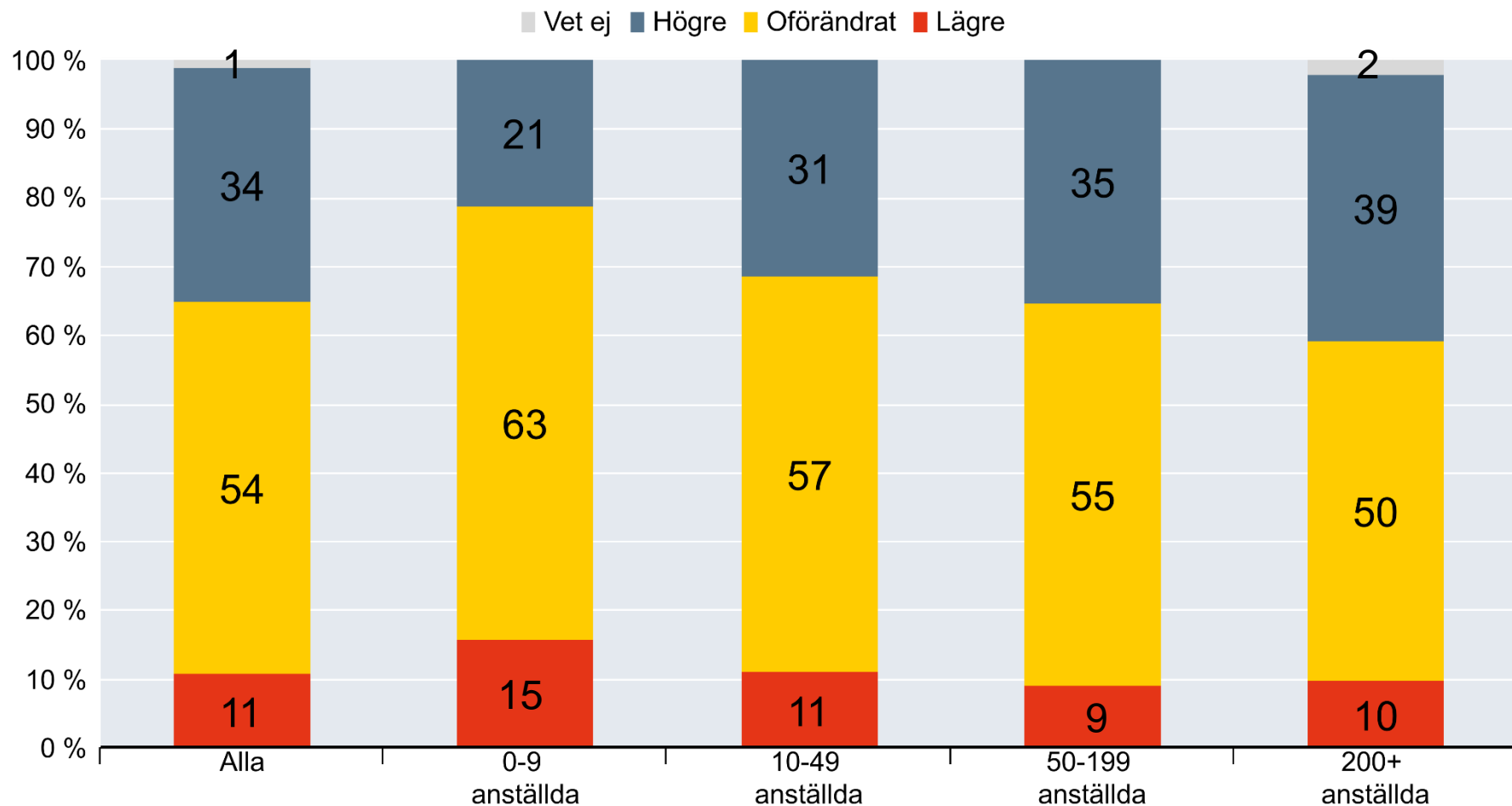
— Utfall — Förväntan



SVENSKT NÄRINGSLIV

Investeringarna

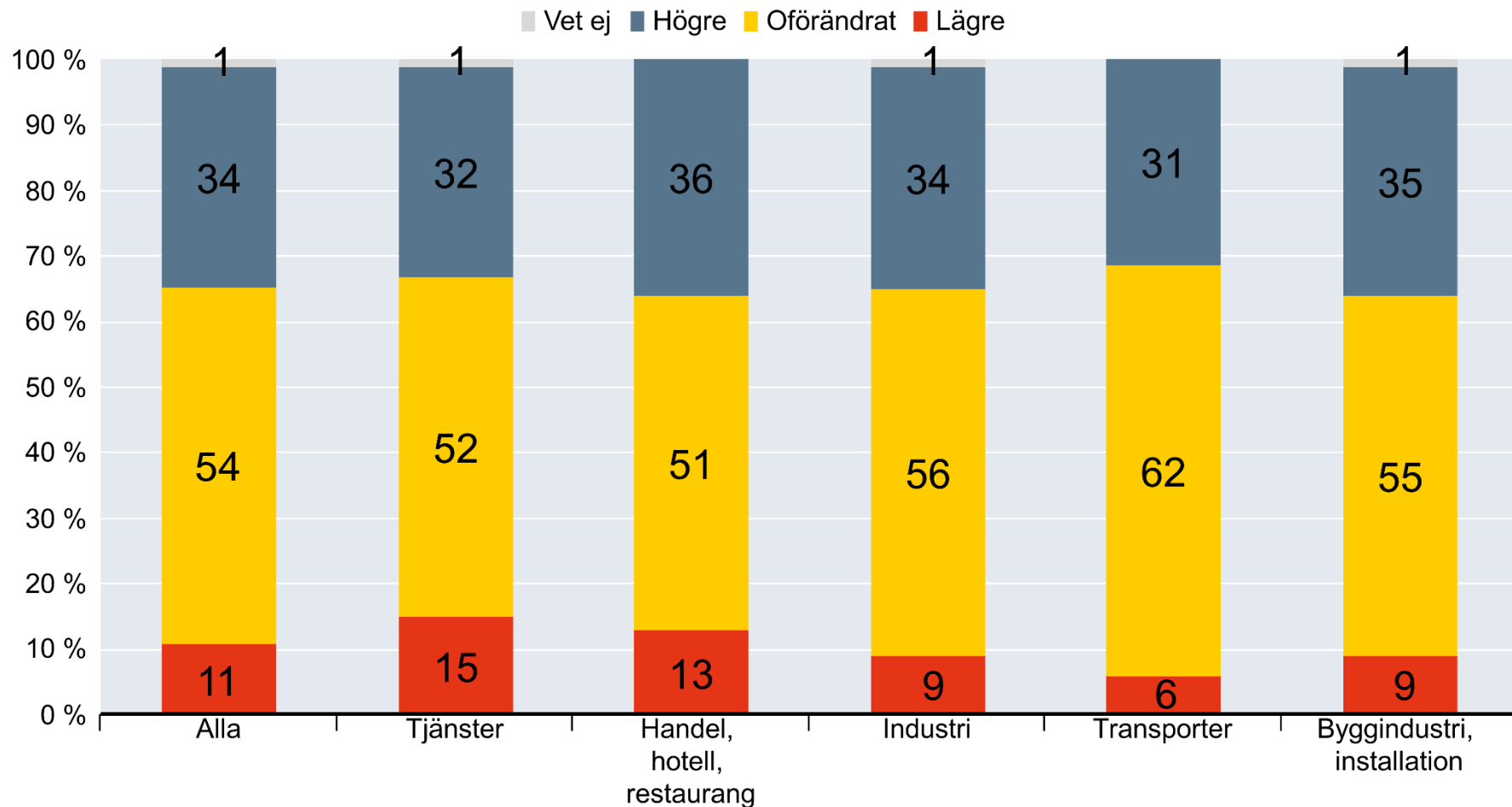
Investeringarna, idag/för 6 mån sedan



Bas: Alla 3135

Fältperiod: 3 – 16 feb 2017

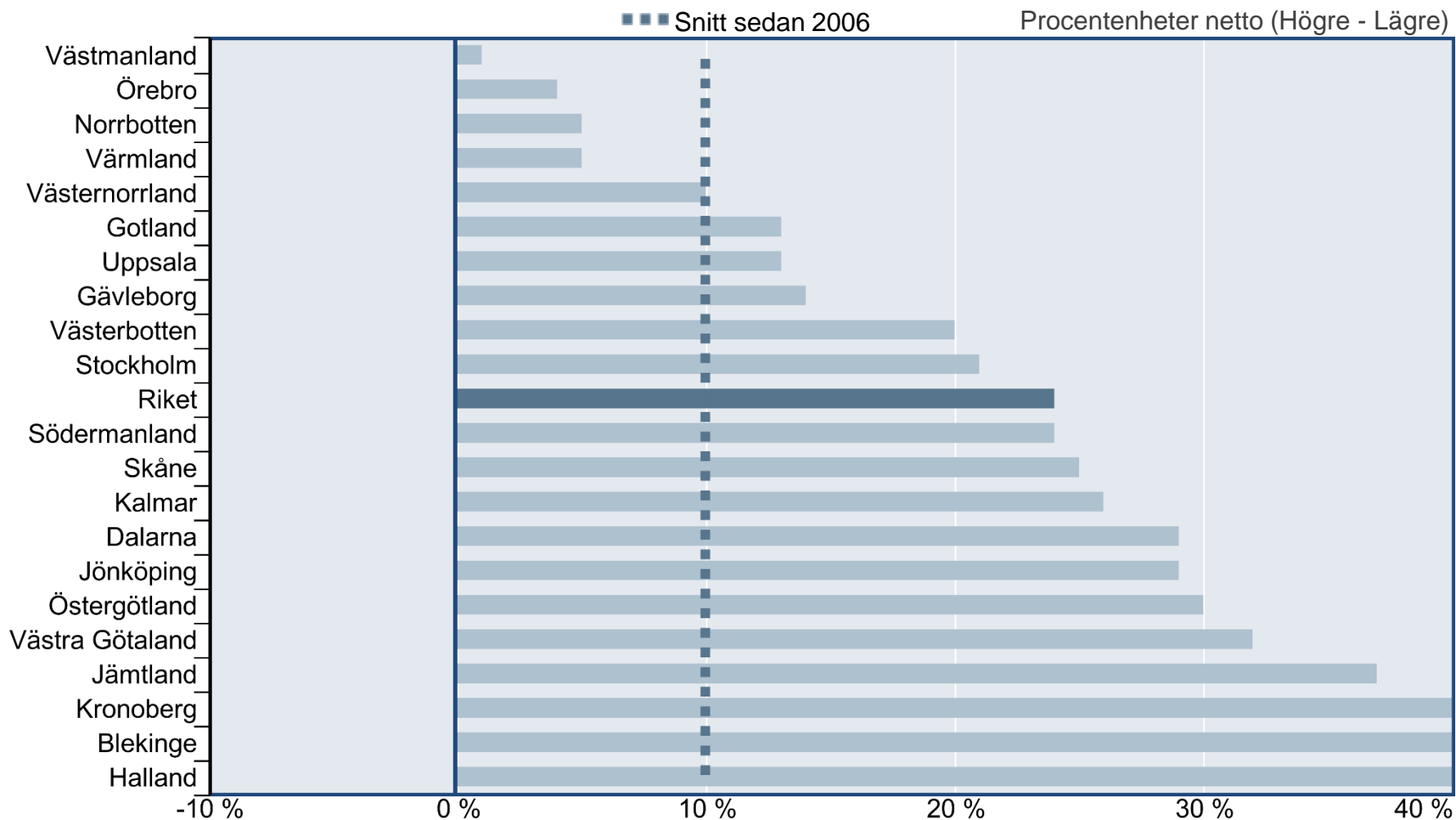
Investeringarna, idag/för 6 mån sedan



Bas: Alla 3135

Fältperiod: 3 – 16 feb 2017

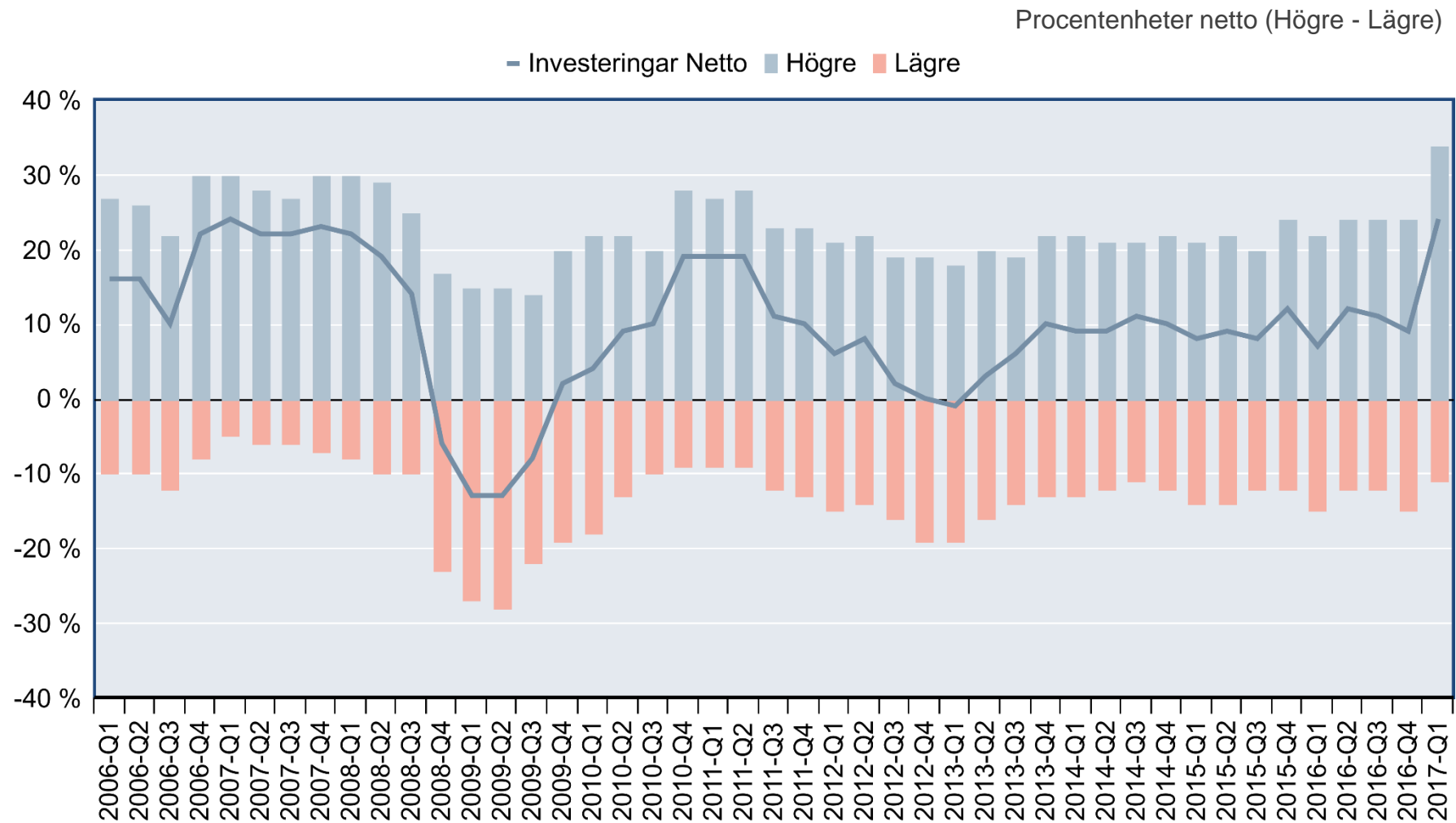
Investeringarna, idag/för 6 mån sedan



Bas: Alla 3135

Fältperiod: 3 – 16 feb 2017

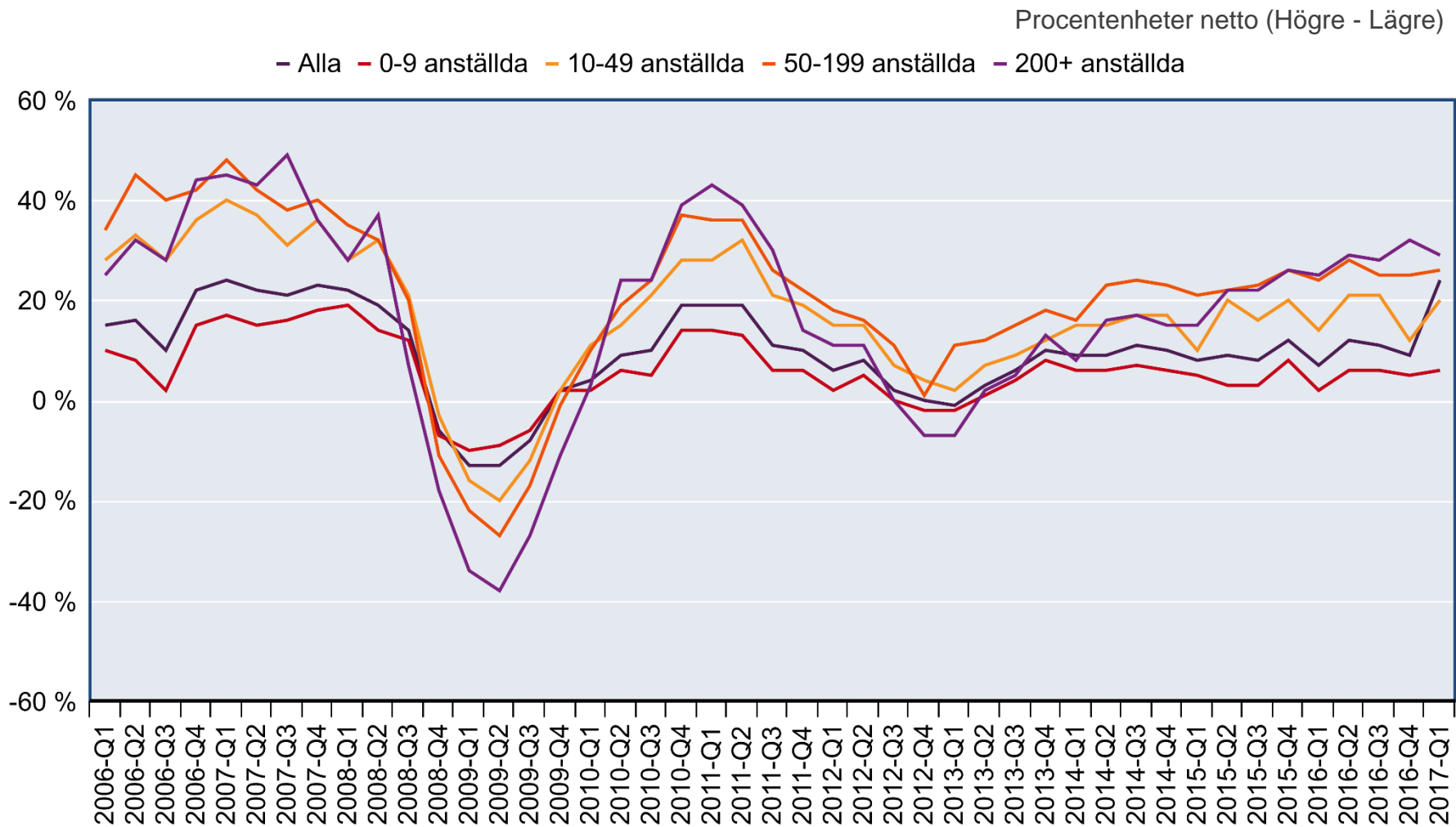
Investeringsarna, idag/för 6 mån sedan



Bas: Alla 3135

Fältperiod: 3 – 16 feb 2017

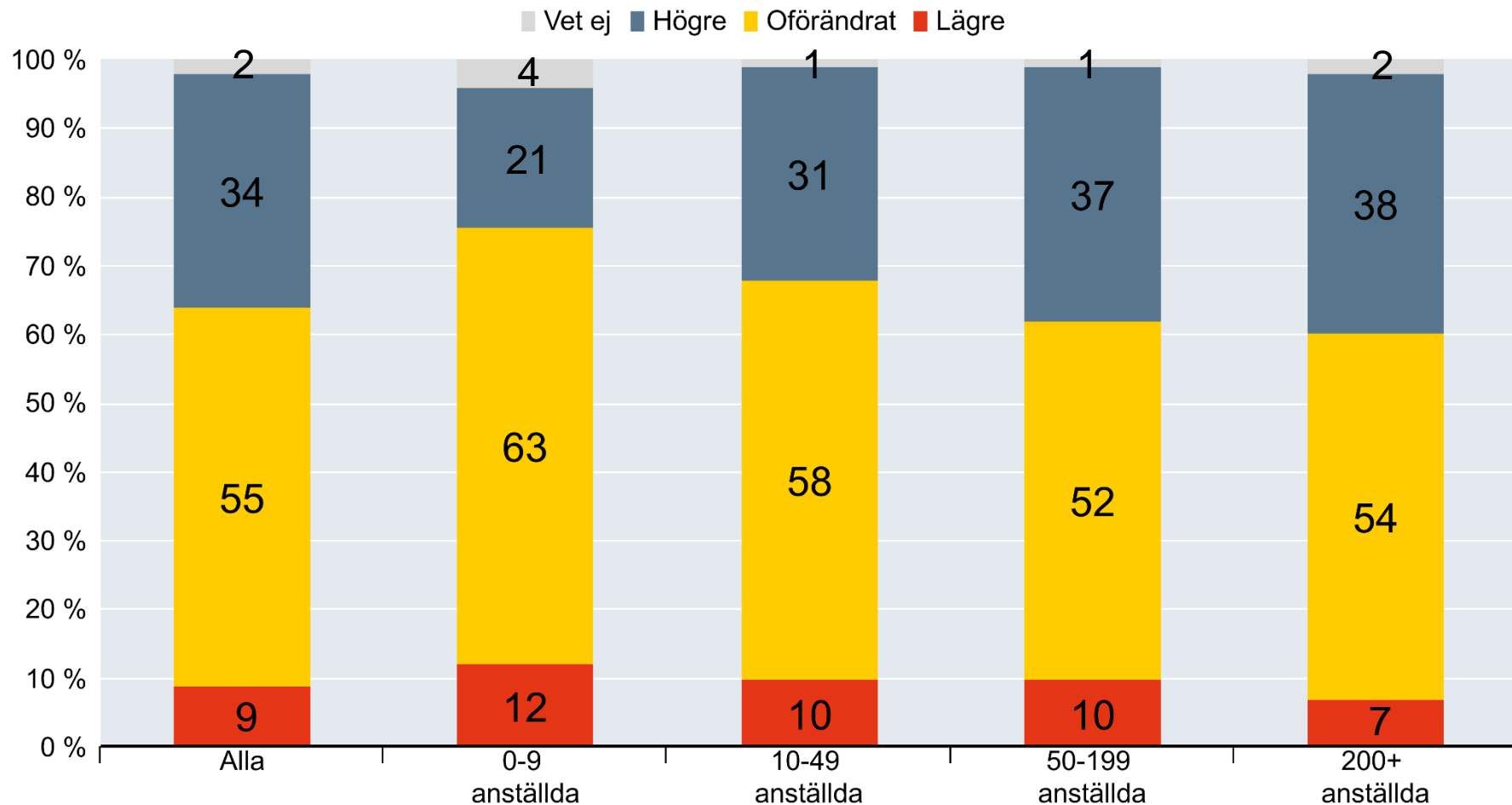
Investeringarna, idag/för 6 mån sedan



Bas: Alla 3135

Fältperiod: 3 – 16 feb 2017

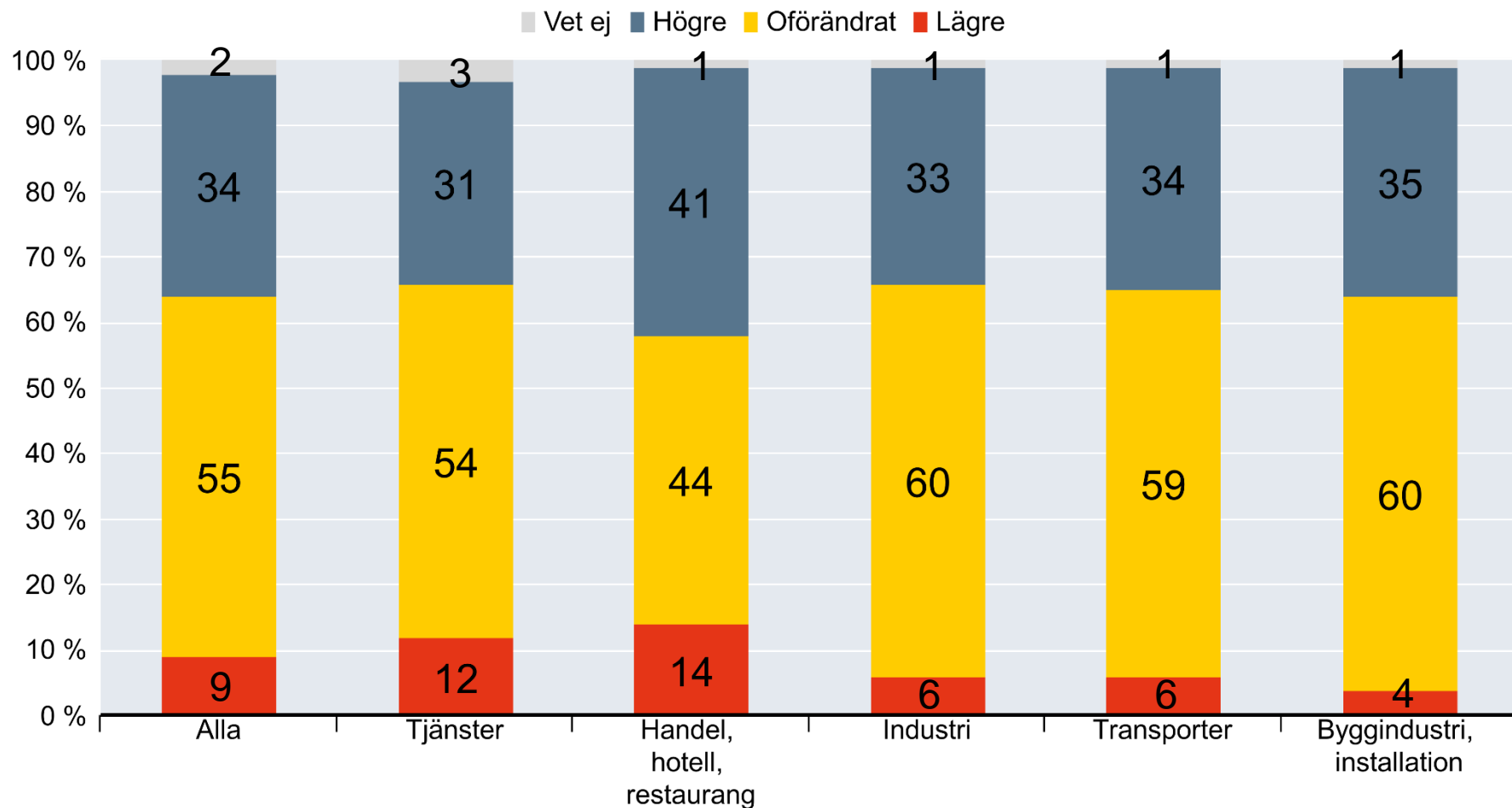
Investeringarna, om 6 mån



Bas: Alla 3135

Fältperiod: 3 – 16 feb 2017

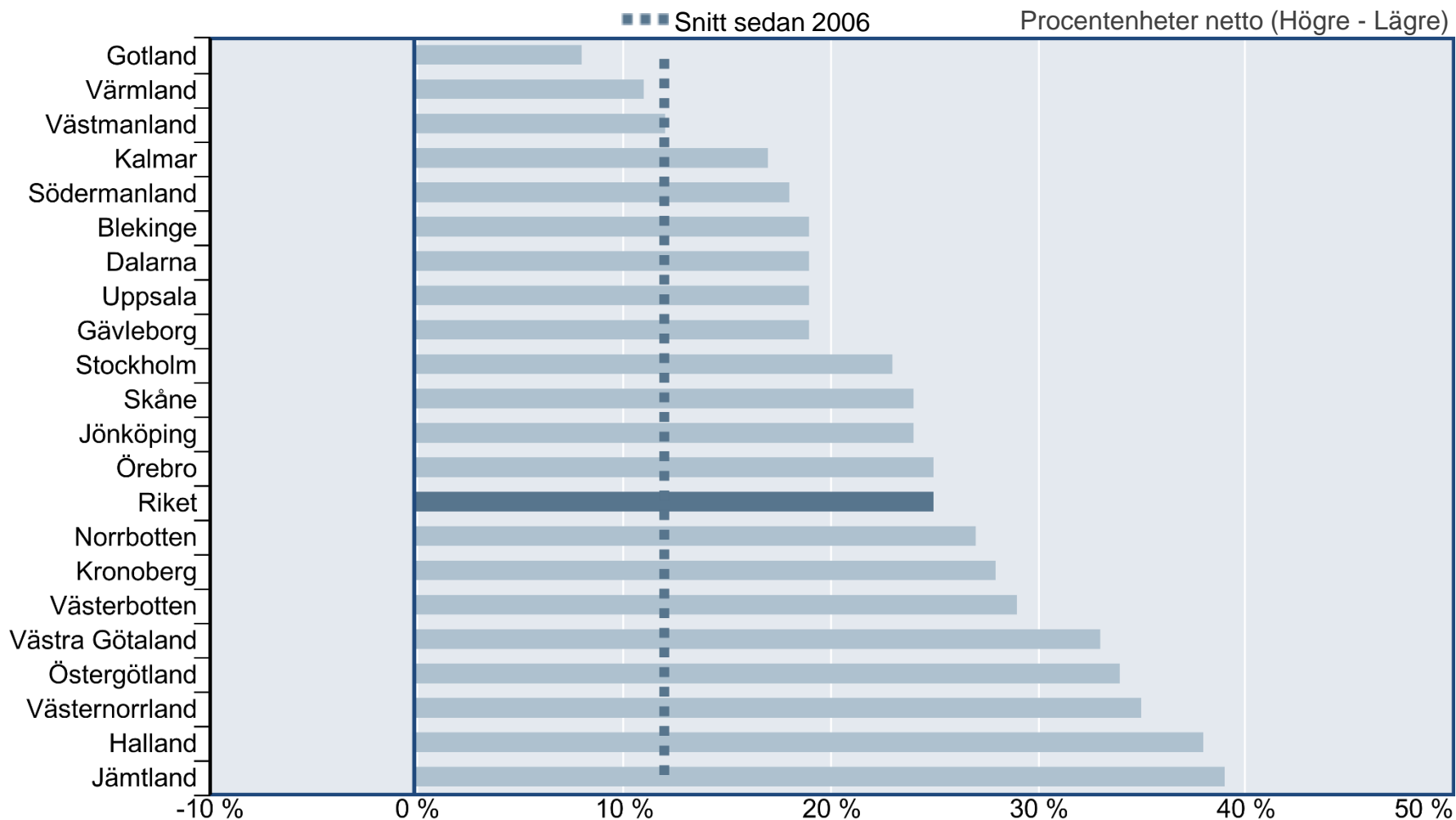
Investeringarna, om 6 mån



Bas: Alla 3135

Fältperiod: 3 – 16 feb 2017

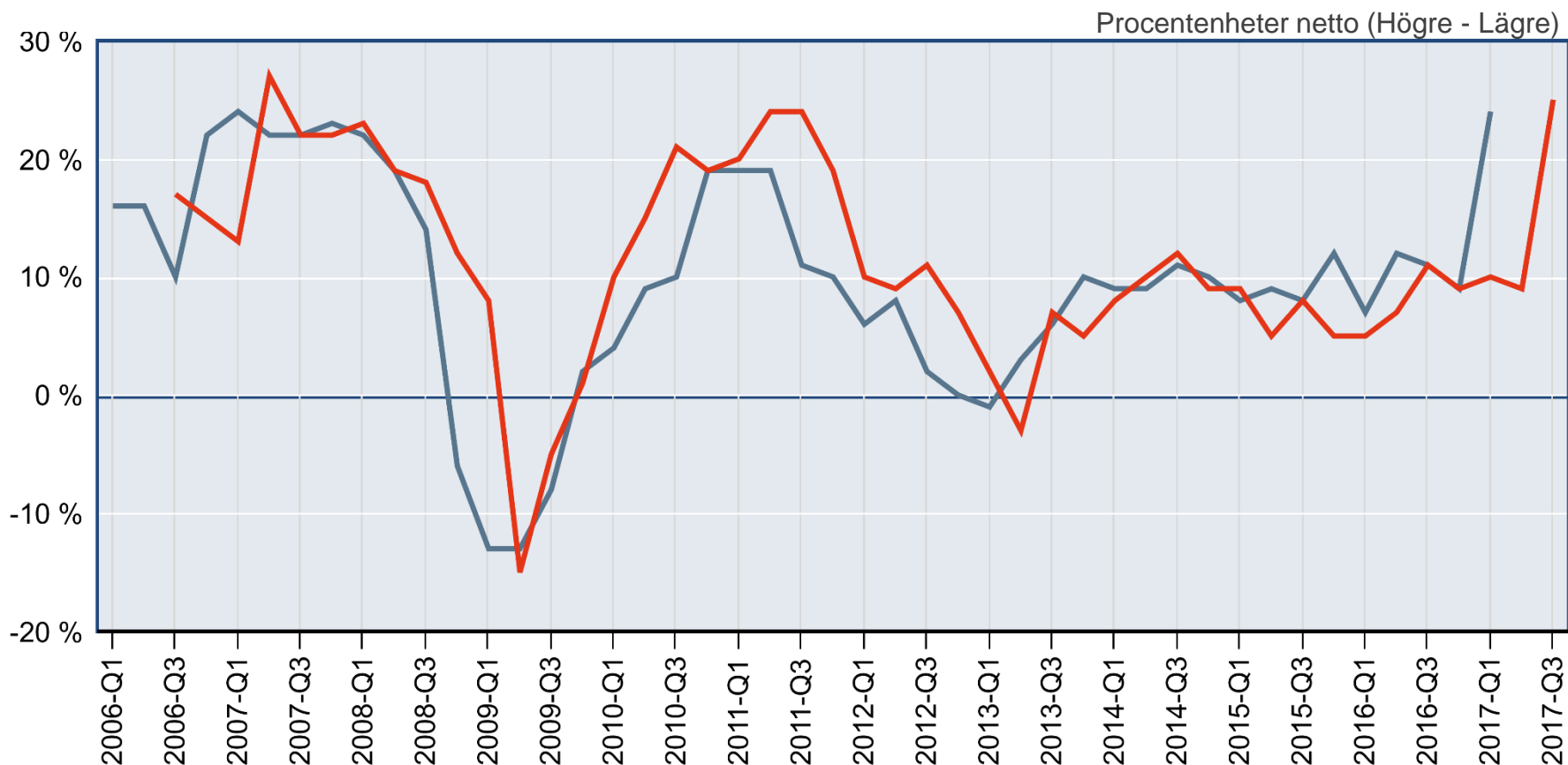
Investeringarna, om 6 mån



Bas: Alla 3135

Fältperiod: 3 – 16 feb 2017

Investeringarna – Utfall kontra förväntan



Varje punkt i diagrammet illustrerar skillnaden i procentenheter mellan andelen företag som konstaterat en ökning kontra andelen som konstaterat en minskning för den senaste sexmånadersperioden. (På samma sätt beräknas den förväntade utvecklingen). För att utfall och förväntan ska kunna ställas mot varandra angavs svaren för den förväntade utvecklingen sex månader efter svaren om den konstaterade utvecklingen.

Bas: Alla 3135

Fältperiod: 3 – 16 feb 2017

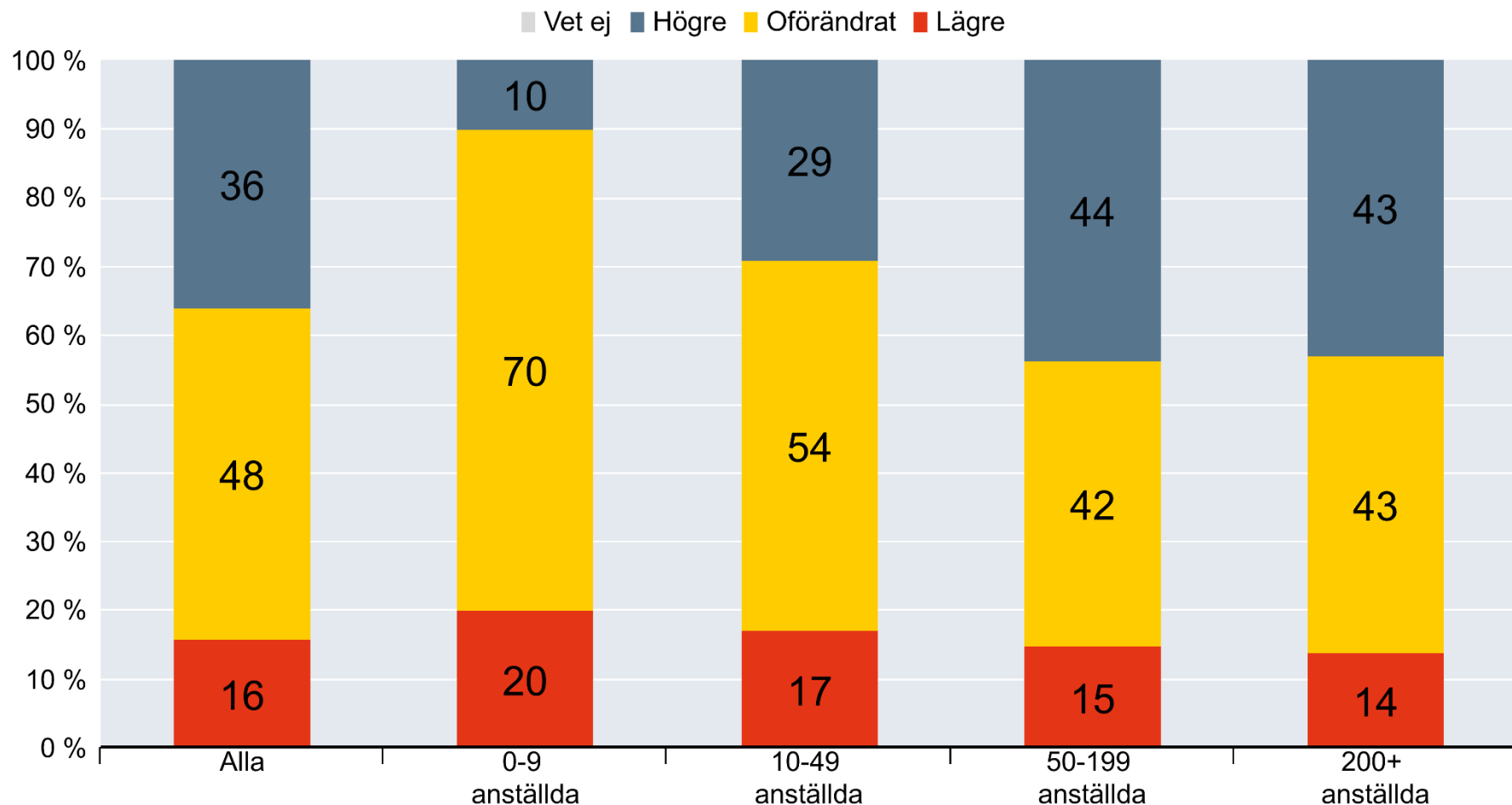
— Utfall — Förväntan



SVENSKT NÄRINGSLIV

Antalet anställda

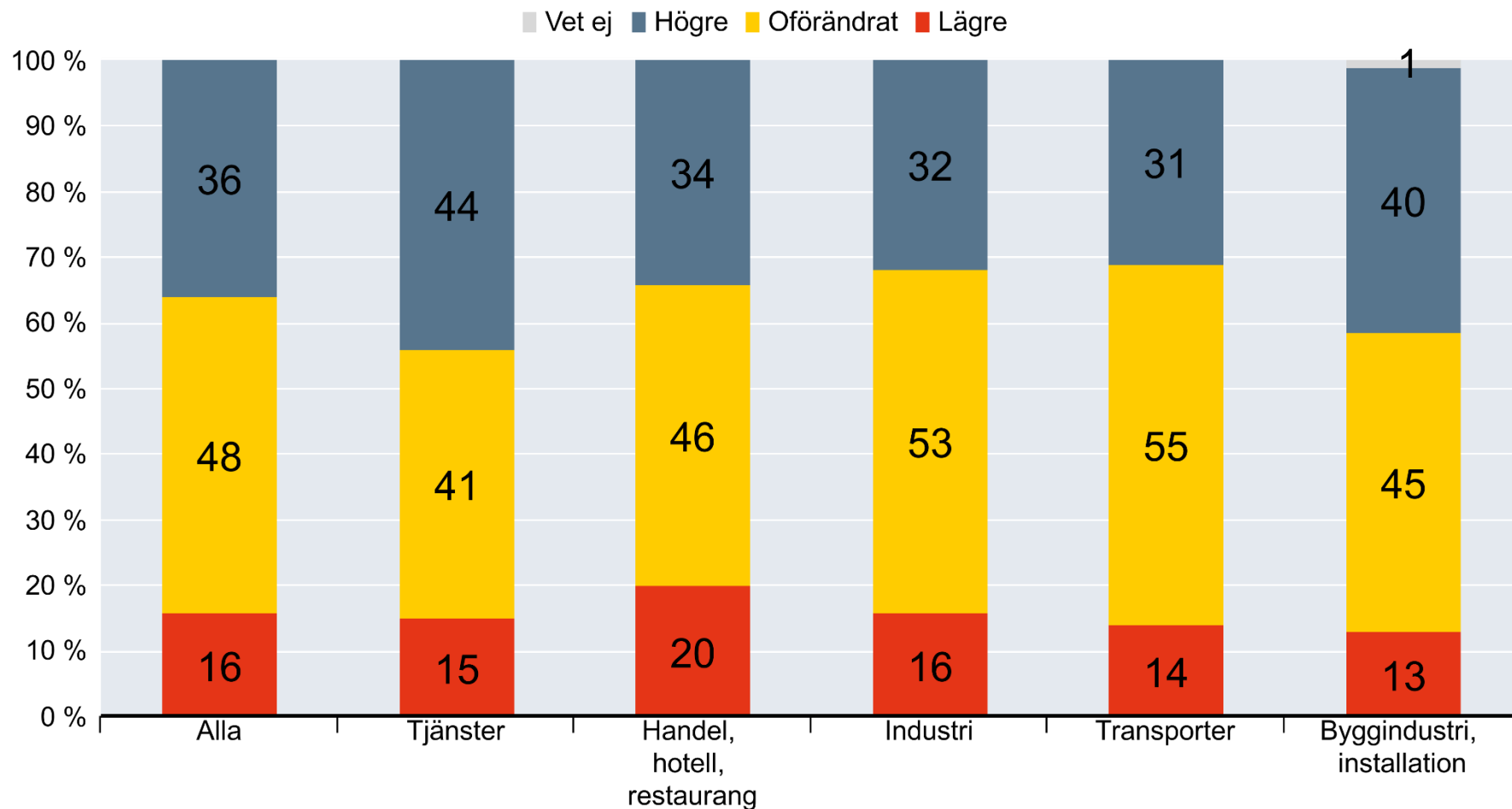
Antalet anställda, idag/för 6 mån sedan



Bas: Alla 3135

Fältperiod: 3 – 16 feb 2017

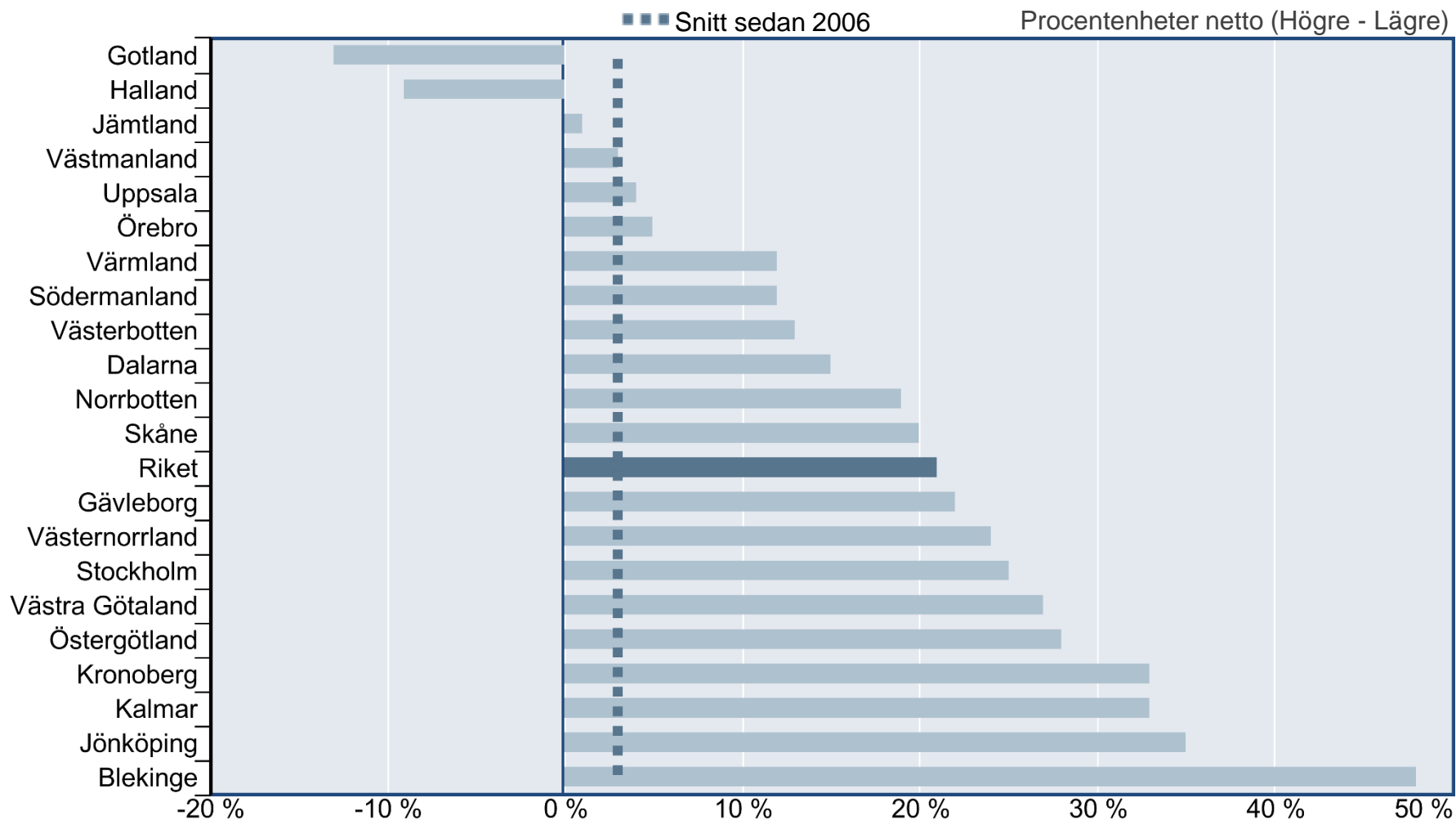
Antalet anställda, idag/för 6 mån sedan



Bas: Alla 3135

Fältperiod: 3 – 16 feb 2017

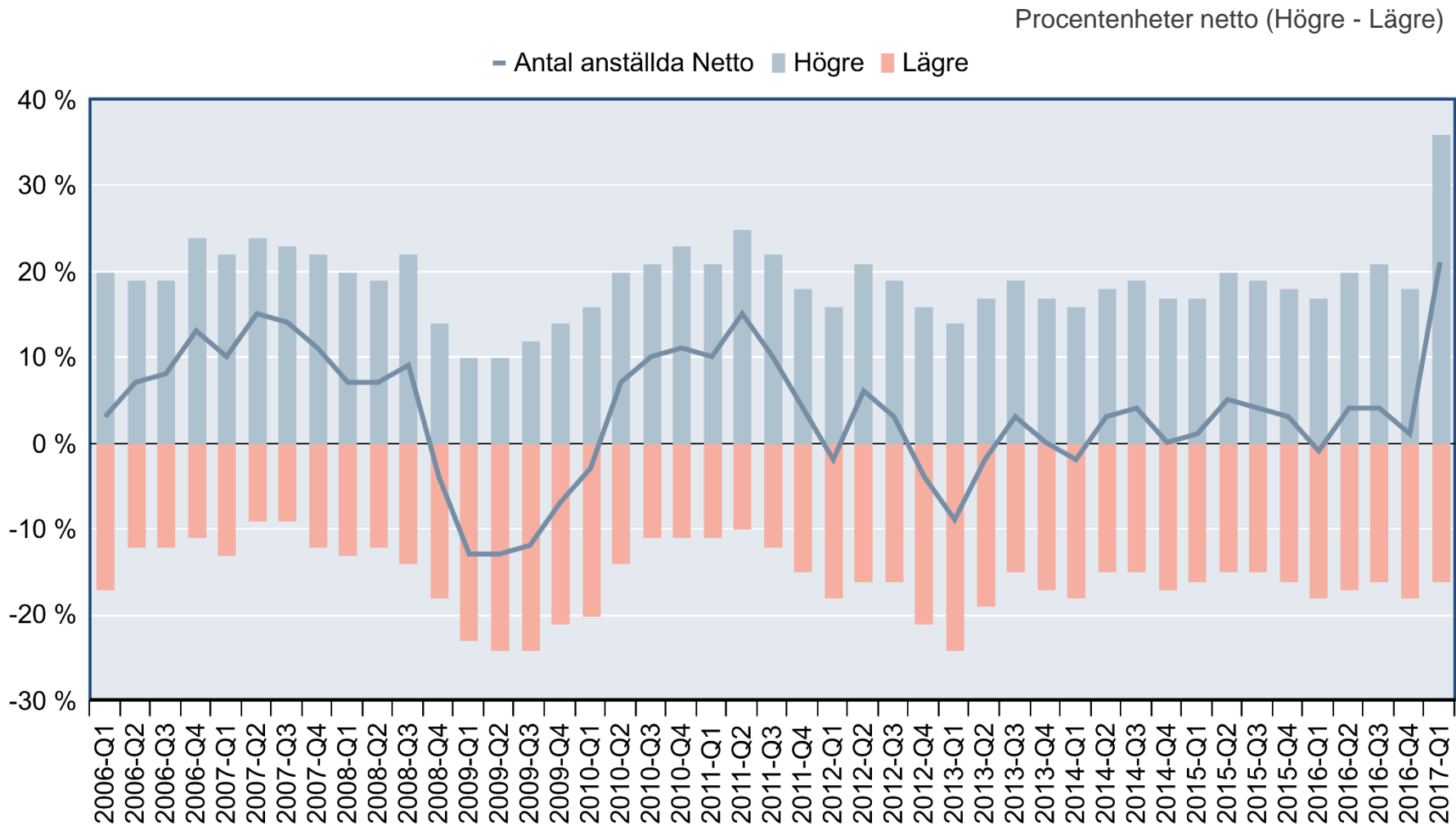
Antalet anställda, idag/för 6 mån sedan



Bas: Alla 3135

Fältperiod: 3 – 16 feb 2017

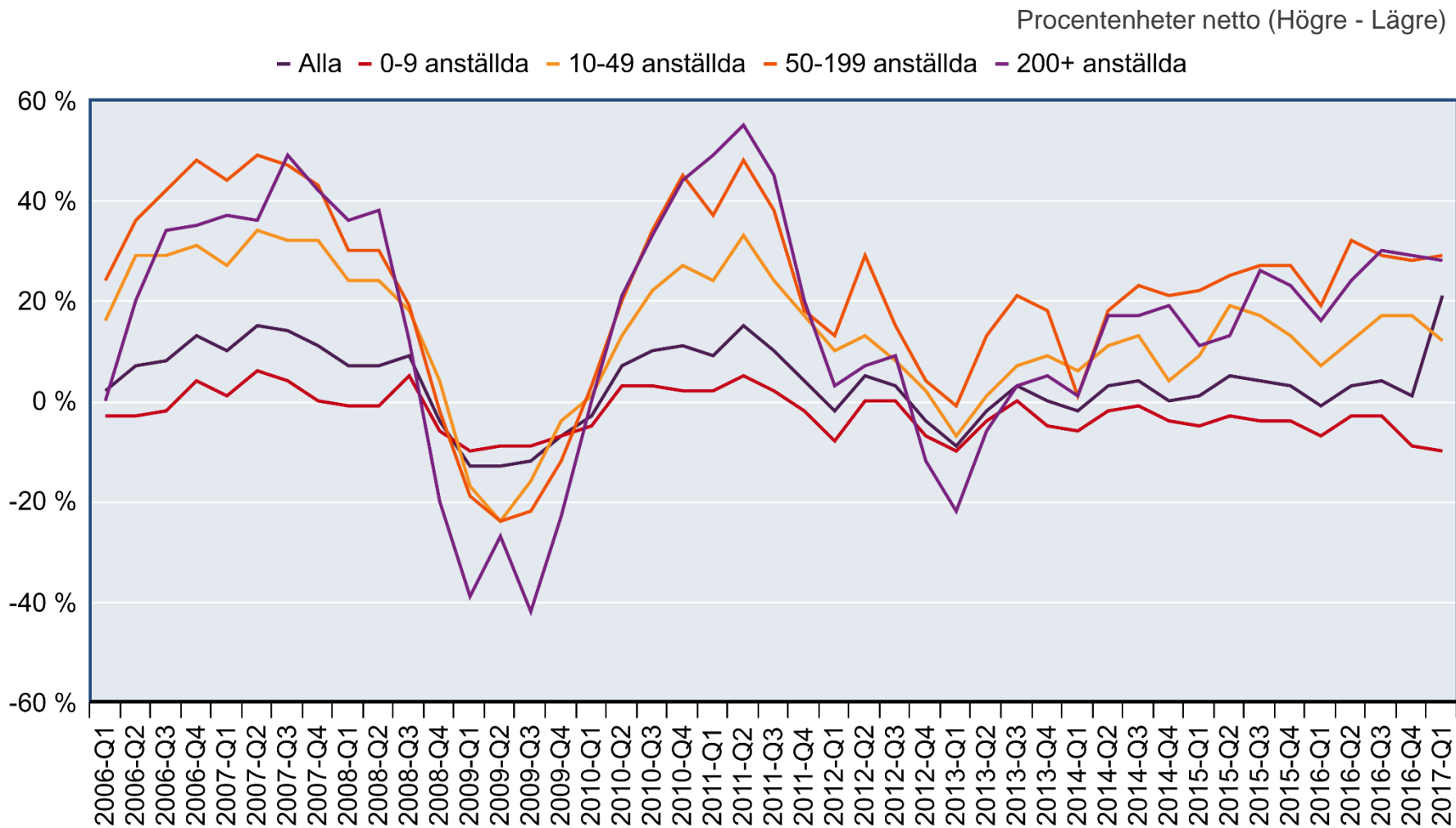
Antalet anställda, idag/för 6 mån sedan



Bas: Alla 3135

Fältperiod: 3 – 16 feb 2017

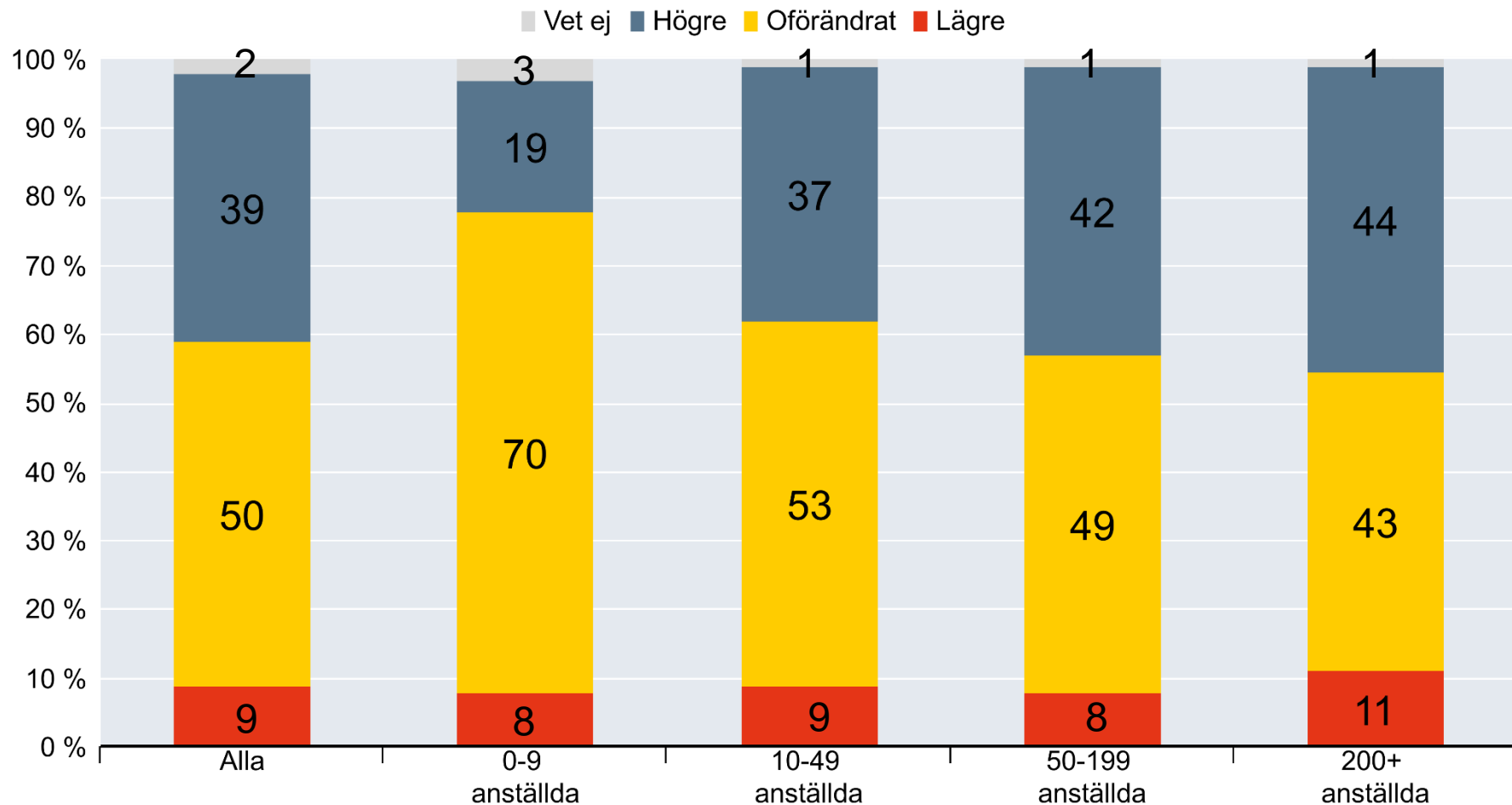
Antalet anställda, idag/för 6 mån sedan



Bas: Alla 3135

Fältperiod: 3 – 16 feb 2017

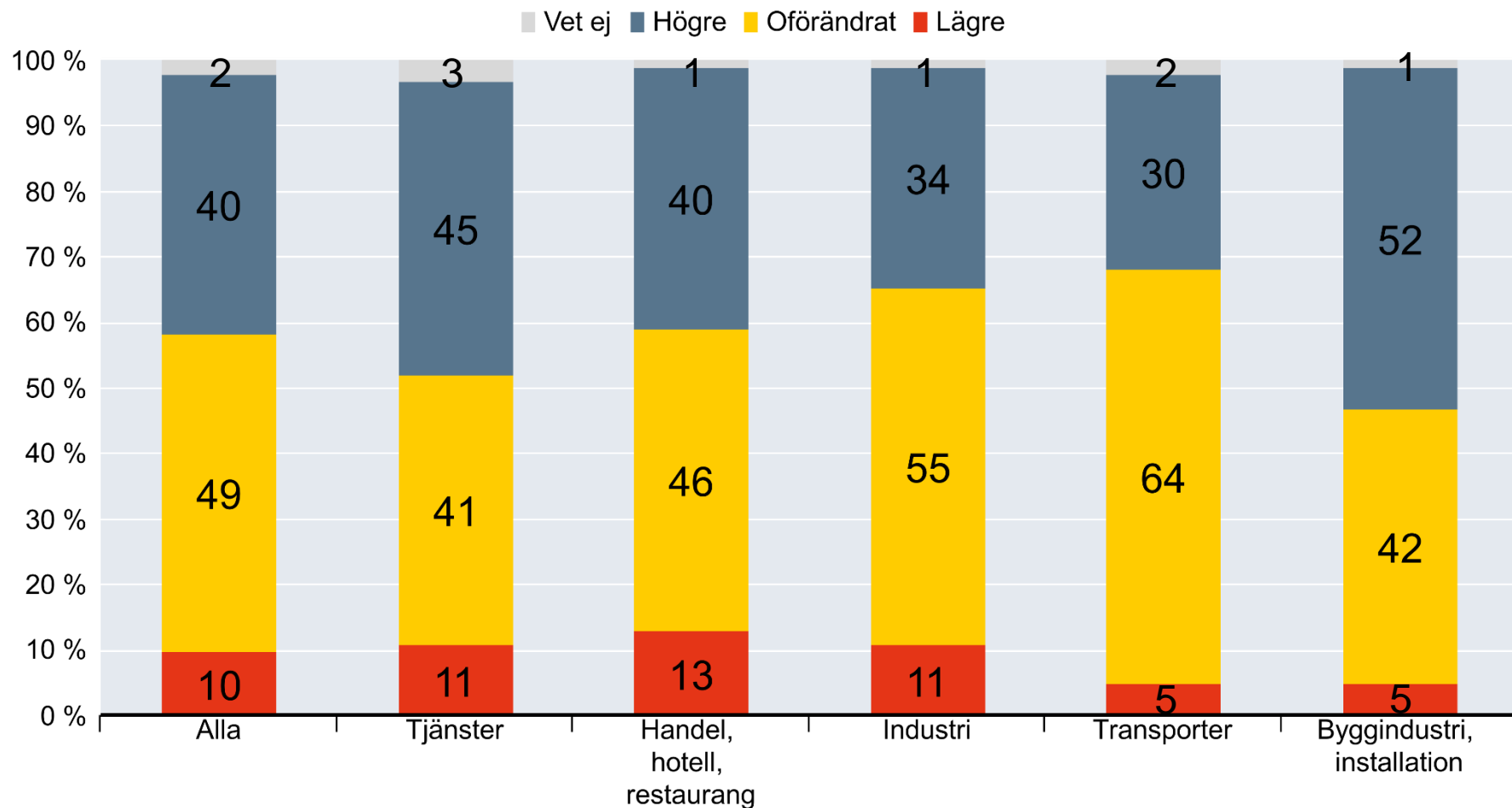
Antalet anställda, om 6 mån



Bas: Alla 3135

Fältperiod: 3 – 16 feb 2017

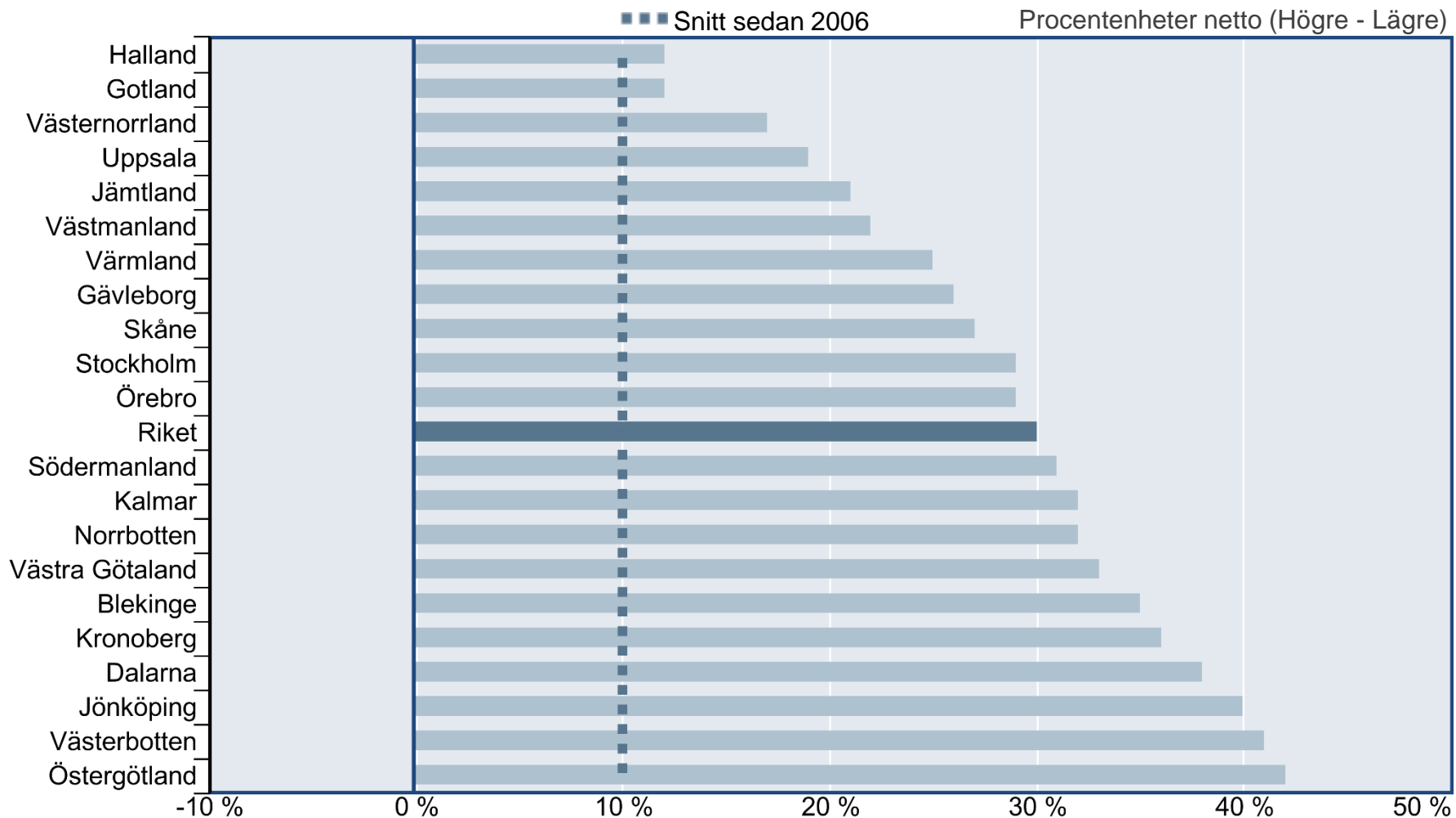
Antalet anställda, om 6 mån



Bas: Alla 3135

Fältperiod: 3 – 16 feb 2017

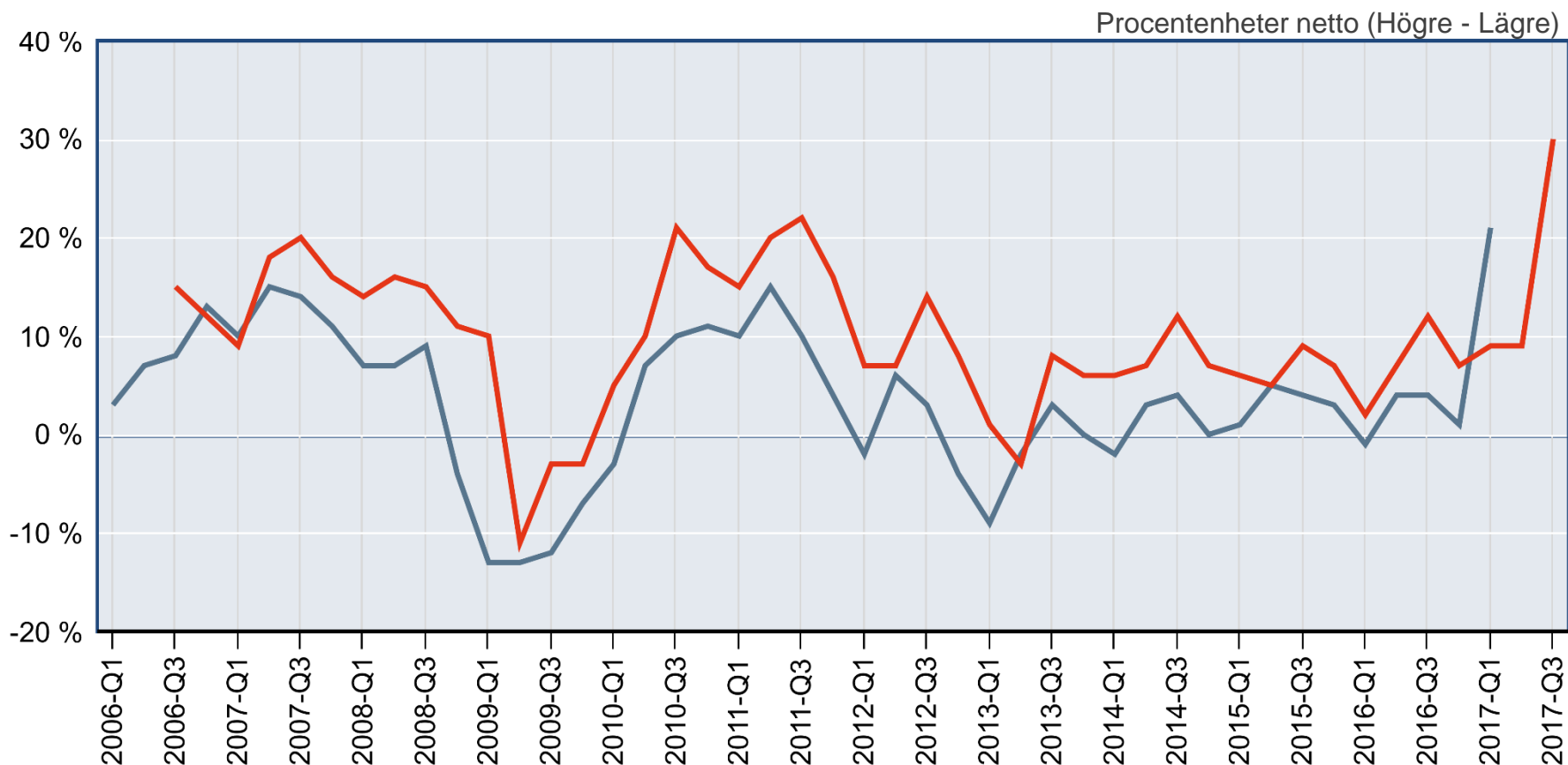
Antalet anställda, om 6 mån



Bas: Alla 3135

Fältperiod: 3 – 16 feb 2017

Antalet anställda – Utfall kontra förväntan



Varje punkt i diagrammet illustrerar skillnaden i procentenheter mellan andelen företag som konstaterat en ökning kontra andelen som konstaterat en minskning för den senaste sexmånadersperioden. (På samma sätt beräknas den förväntade utvecklingen). För att utfall och förväntan ska kunna ställas mot varandra angavs svaren för den förväntade utvecklingen sex månader efter svaren om den konstaterade utvecklingen.

Bas: Alla 3135

Fältperiod: 3 – 16 feb 2017

— Utfall — Förväntan

Om undersökningen

- Syfte

Att löpande undersöka hur SN:s medlemsföretag ser på konjunkturutvecklingen och aktuella samhällsfrågor.

- Målgrupper

3135 intervjuer (39% svarsfrekvens).

- Metod

Internetundersökning i Svenskt Näringslivs Företagarpanel med hjälp av Kantar Sifo.

- Tidsperiod

3 – 16 februari 2017

