

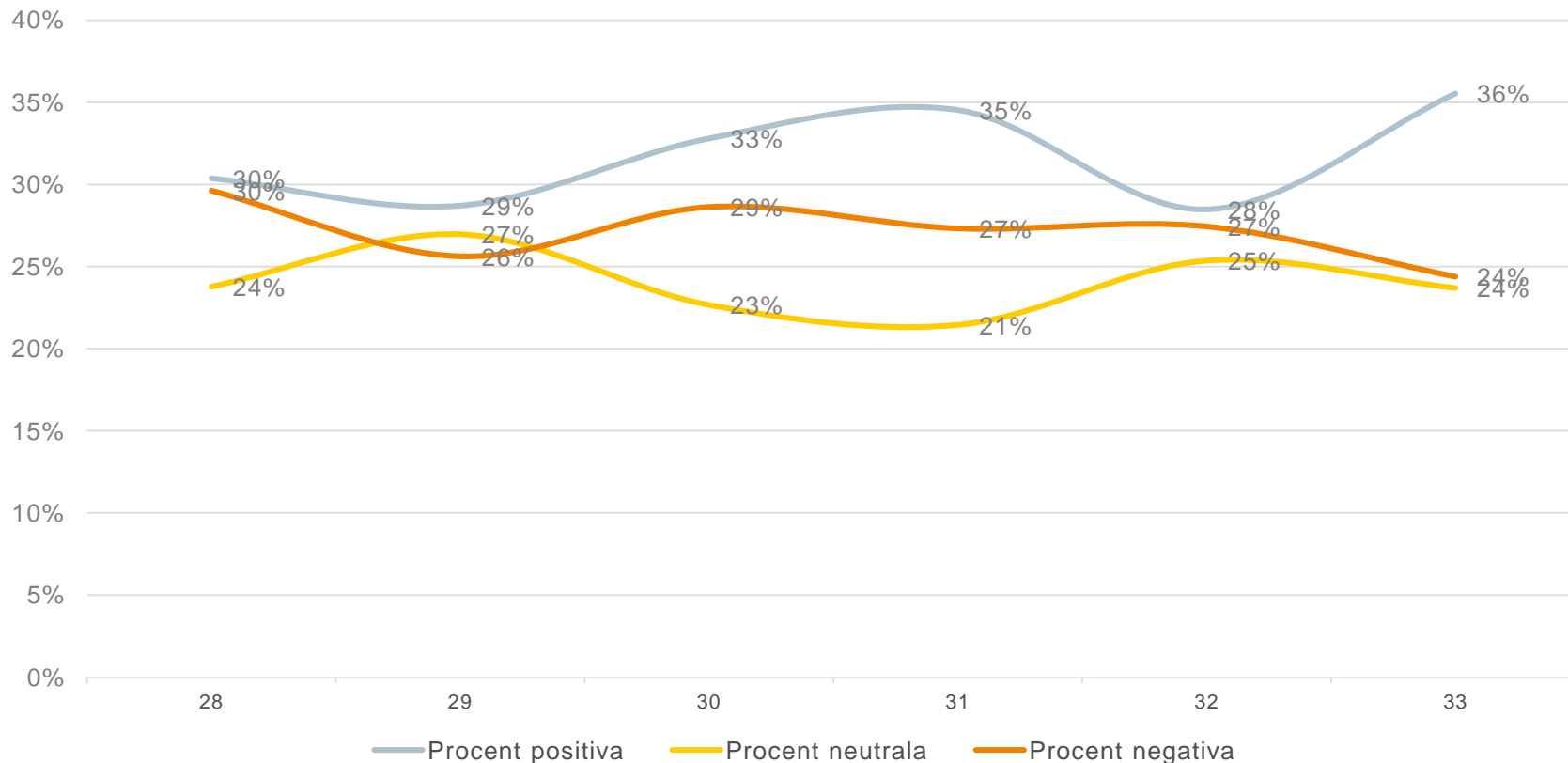


SVENSKT NÄRINGSLIV

Välfärdsfrågor 2018-08-16

Vad är din inställning till privat företagande inom välfärdssektorn?

Vecka

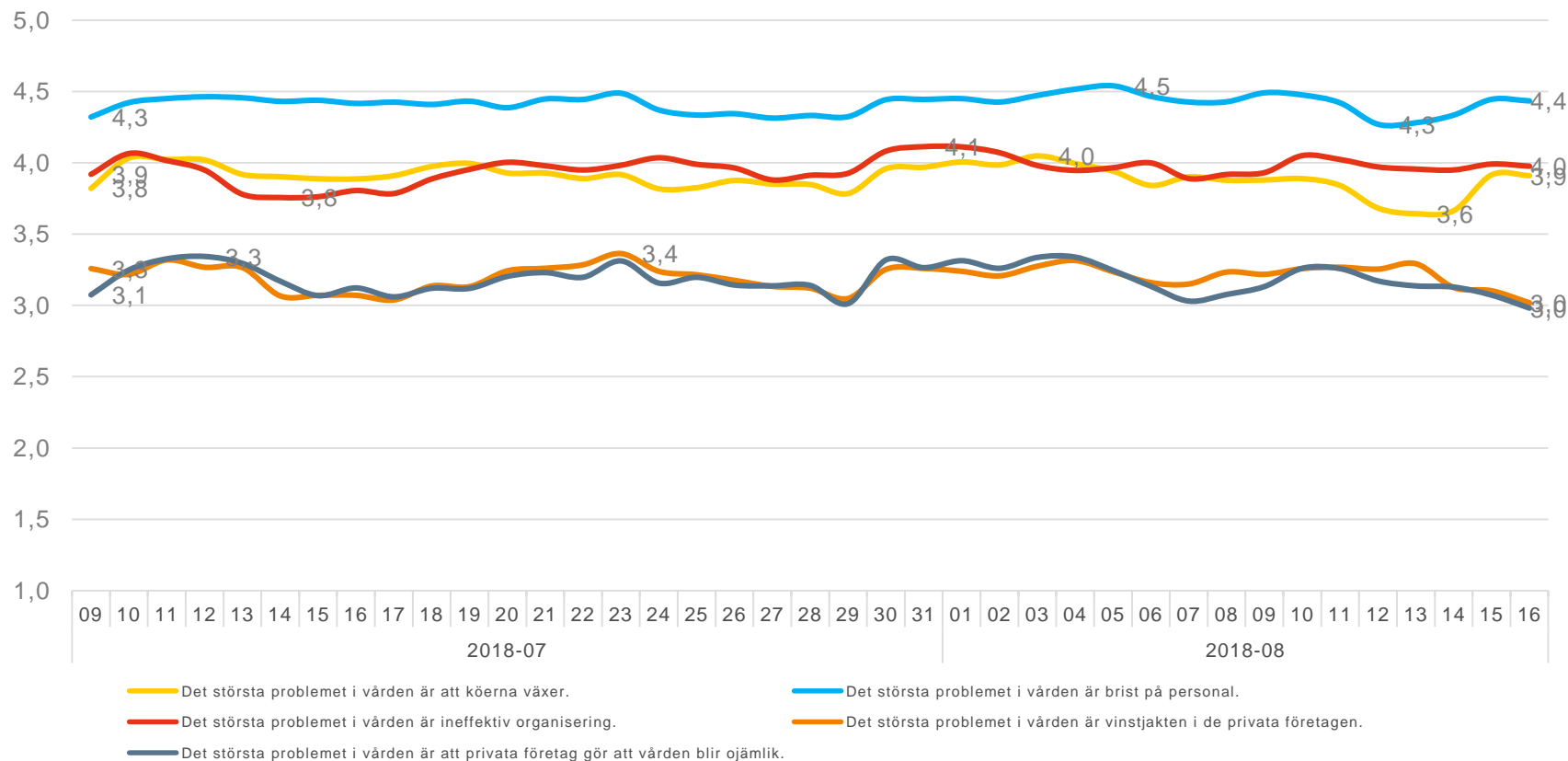


Basundersökningen. Fältperiod: 2018-06-01 - 2018-08-16. N = 500/vecka.

Fråga: Vad är din inställning till privat företagande inom välfärdssektorn? 1=Mycket negativ; 5=Mycket positiv.

Hur ställer du dig till följande påståenden om vården?

Dag (rullande 3)



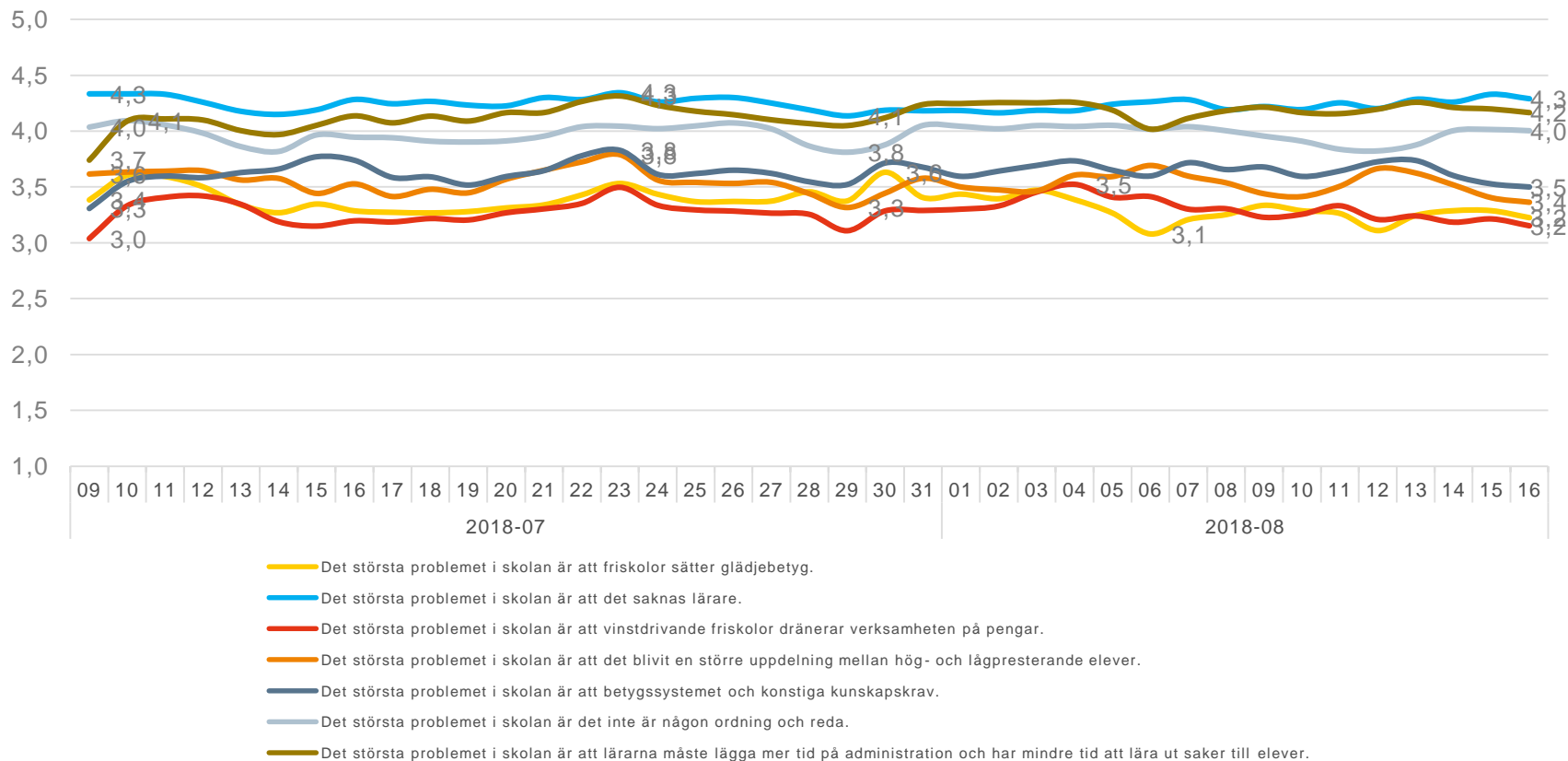
Basundersökningen. Fältperiod: 2018-07-09 - 2018-08-16. N = 500/vecka.

Fråga: Hur ställer du dig till följande påståenden om vården? 1=Instämmer inte alls; 5=Instämmer helt.

Grafen visar ett rullande genomsnitt.

Hur ställer du dig till följande påståenden om skolan?

Dag (rullande 3)



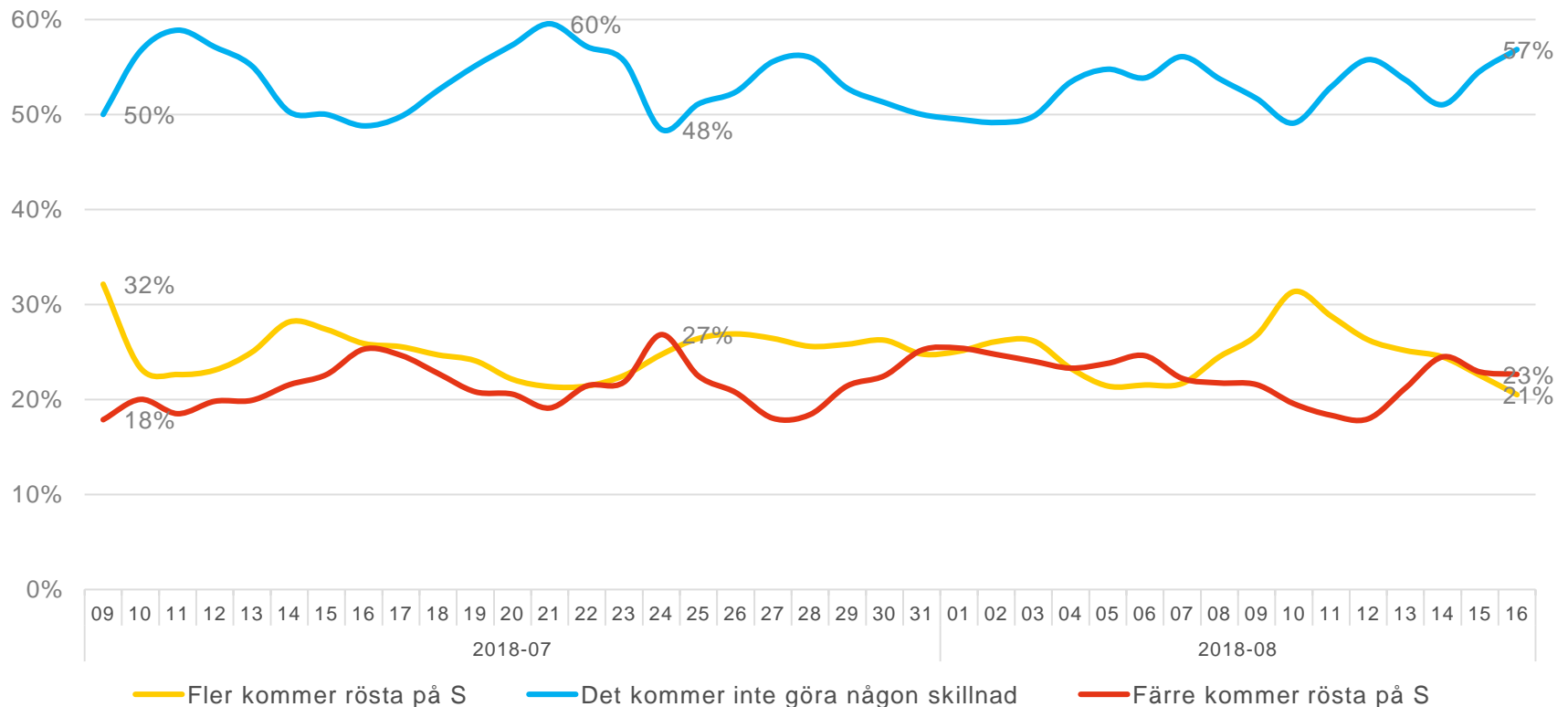
Basundersökningen. Fältperiod: 2018-07-09 - 2018-08-16. N = 500/vecka.

Fråga: Hur ställer du dig till följande påståenden om skolan? 1=Instämmer inte alls; 5=Instämmer helt.

Grafen visar ett rullande genomsnitt.

Hur påverkas allmänheten?

Dag (rullande 3)

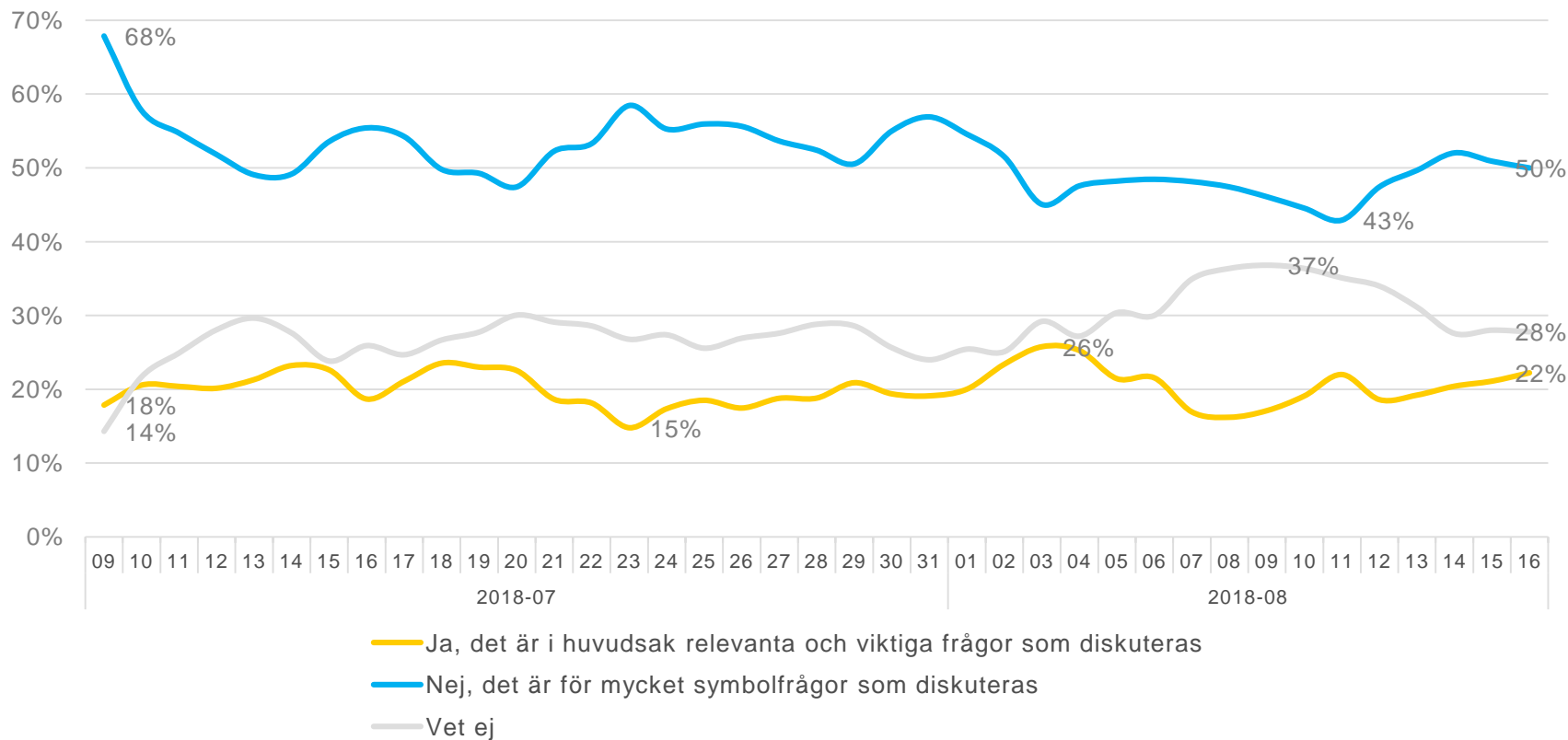


Basundersökningen. Fältperiod: 2018-07-09 - 2018-08-16. N = 500/vecka.

Fråga: Socialdemokraterna har den senaste tiden skärpt retoriken mot privata företag i välfärden. Hur tror du att det påverkar allmänheten?

Tycker du att den politiska debatten kring välfärden har rätt fokus?

Dag (rullande 3)



Basundersökningen. Fältperiod: 2018-07-09 - 2018-08-16. N = 500/vecka.
Fråga: Tycker du att den politiska debatten kring välfärden har rätt fokus?