

Företagarpanelen Q1-2024

Konjunkturen – Västra Götalands län - Special

Om undersökningen

Urval

1 983 medlemsföretag i Svenskt Näringslivs
Företagarpanel i Västra Götalands län

1 007 i Göteborgsregionen (inkl. Kungälv kommun)

387 i Skaraborgsregionen

277 i Sjuhäradsregionen

366 i Fyrbodalsregionen

Insamlingsmetod

Internetundersökning via e-post

Antal svarande och svarsfrekvens

Västra Götaland: 775 svarande (39 procent)

Göteborgsregionen: 344 svarande (34 procent)

Skaraborgsregionen: 160 svarande (41 procent)

Sjuhäradsregionen: 115 svarande (42 procent)

Fyrbodalsregionen: 180 svarande (49 procent)

Mätperiod

23 januari – 9 februari 2024

Antal anställda

Förväntningar på kommande tolv månader



Tidsserie: Tror du att produktionen/försäljningsvolymen i ditt företag, om tolv månader, kommer att vara...?



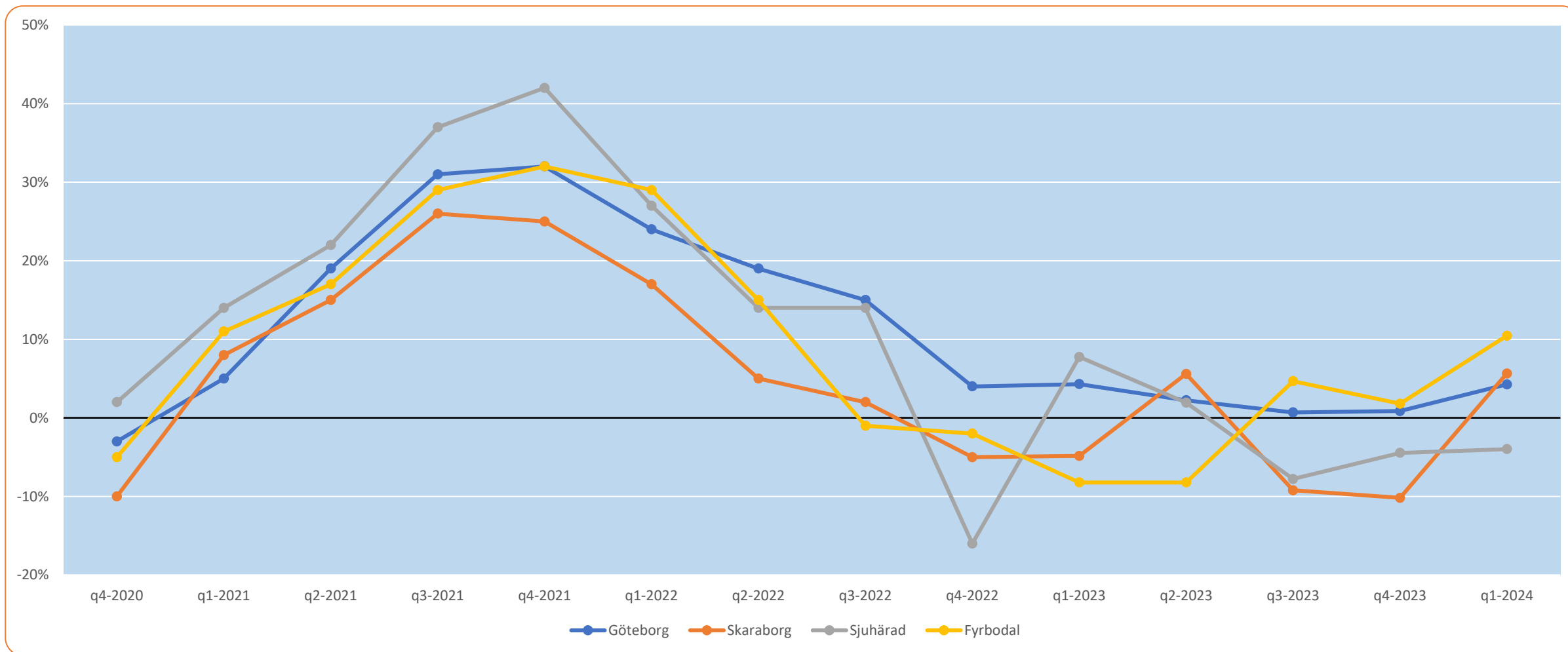
Avser netttotal = Andel högre – Andel lägre

Investeringar

Förväntningar på kommande tolv månader



Tidsserie: Tror du att investeringarna för ditt företag, om tolv månader, kommer att vara...?



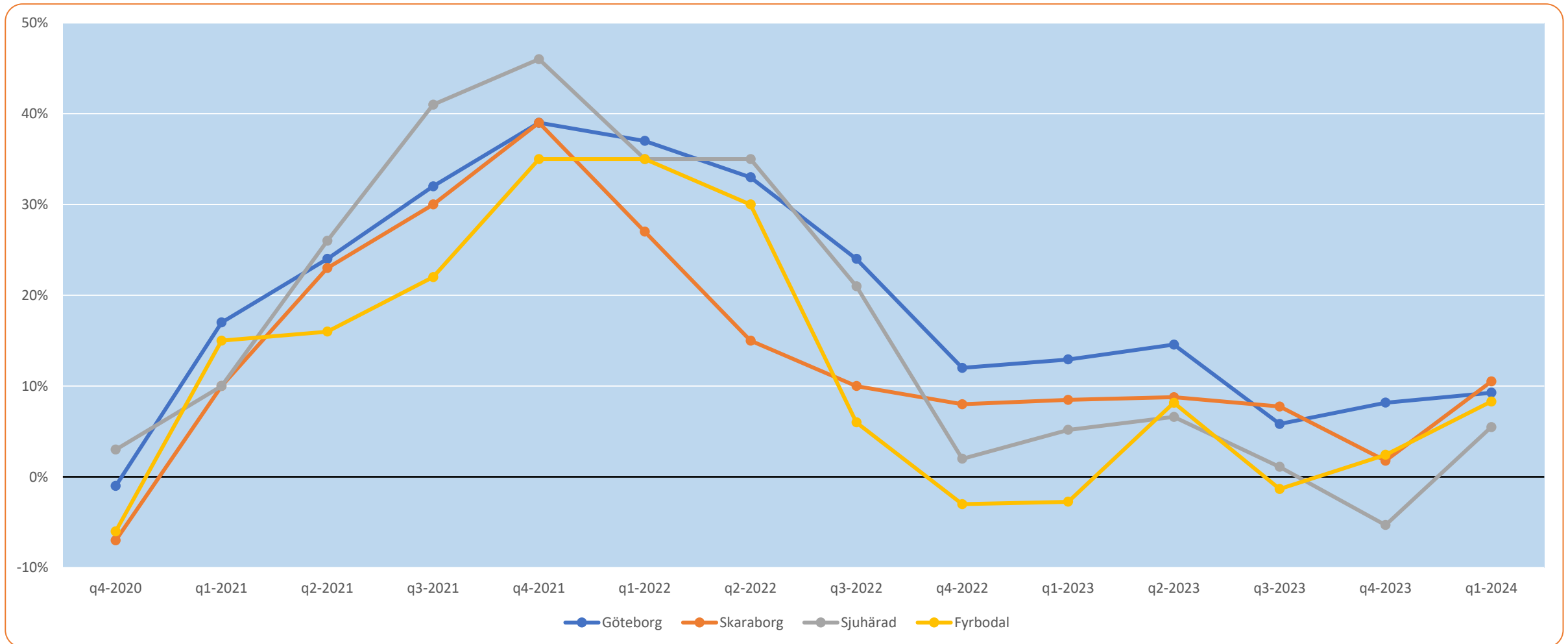
Avser netttotal = Andel högre – Andel lägre

Försäljningsvolym

Förväntningar på kommande tolv månader



Tidsserie: Tror du att antalet anställda i ditt företag, om tolv månader, kommer att vara...?



Avser netttotal = Andel högre – Andel lägre