

# Företagarpanelen Q2-2024

Konjunkturen – Hallands län

# Om undersökningen

## Urval

482 medlemsföretag i Svenskt Näringslivs  
Företagarpanel

## Antal svarande/Svarsfrekvens

133 svarande företag  
28 procent svarsfrekvens

## Viktning

Resultaten har viktats med avseende på  
sektor

## Insamlingsmetod och mätperiod

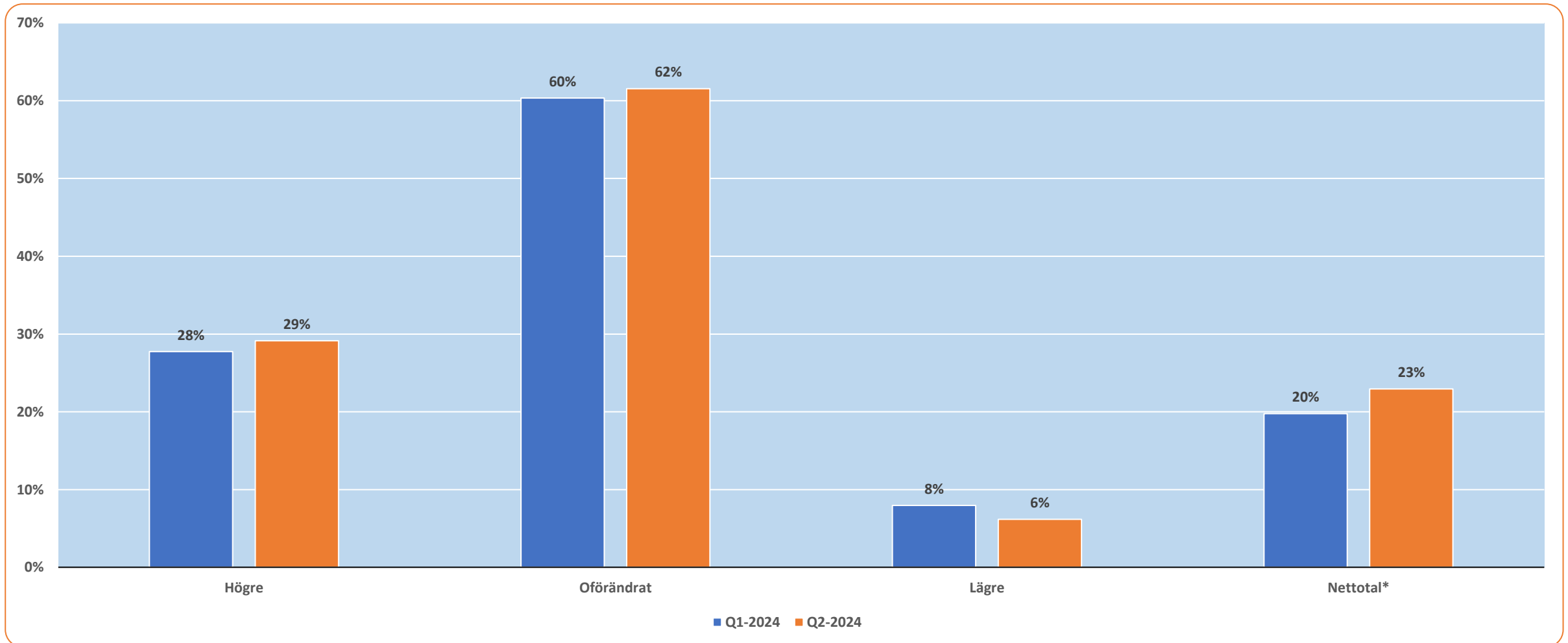
Internetundersökning via e-post  
22 april – 17 maj 2024

# Antal anställda

Förväntningar på kommande tolv månader

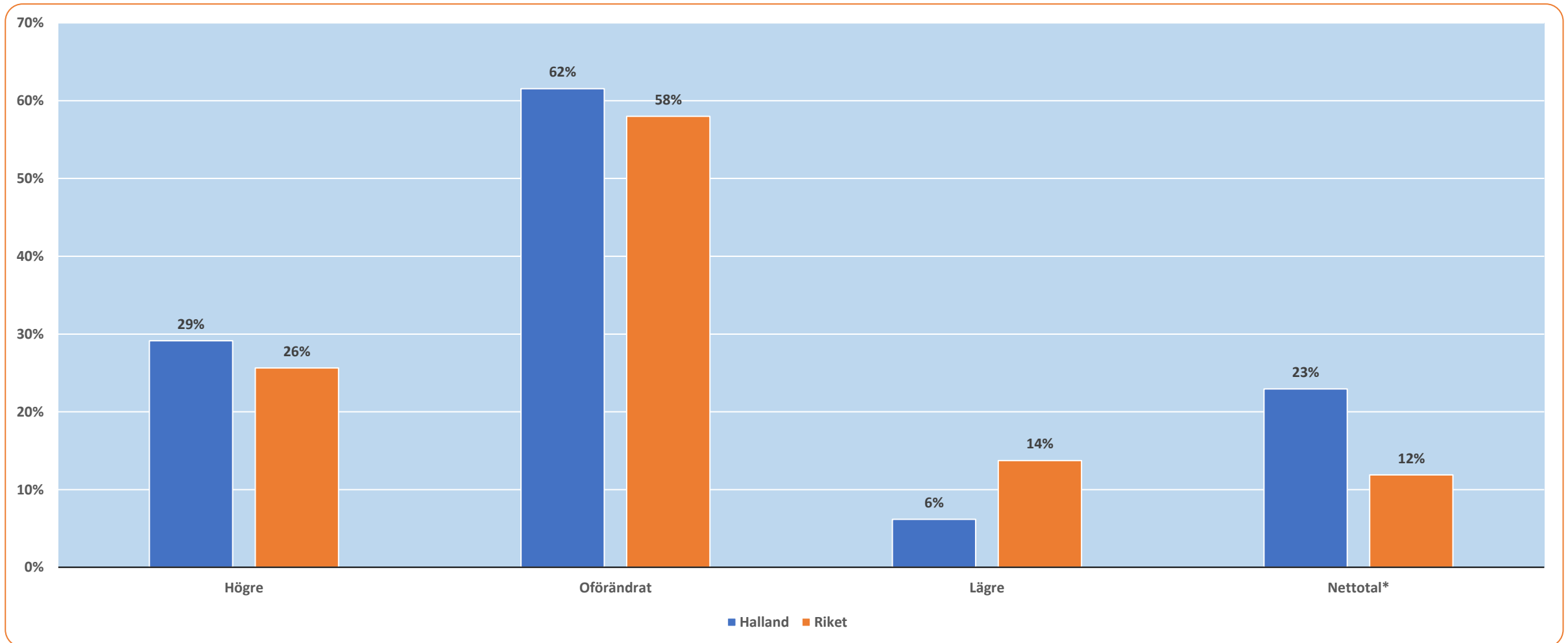


## Tror du att antalet anställda i ditt företag, om tolv månader, kommer att vara...?



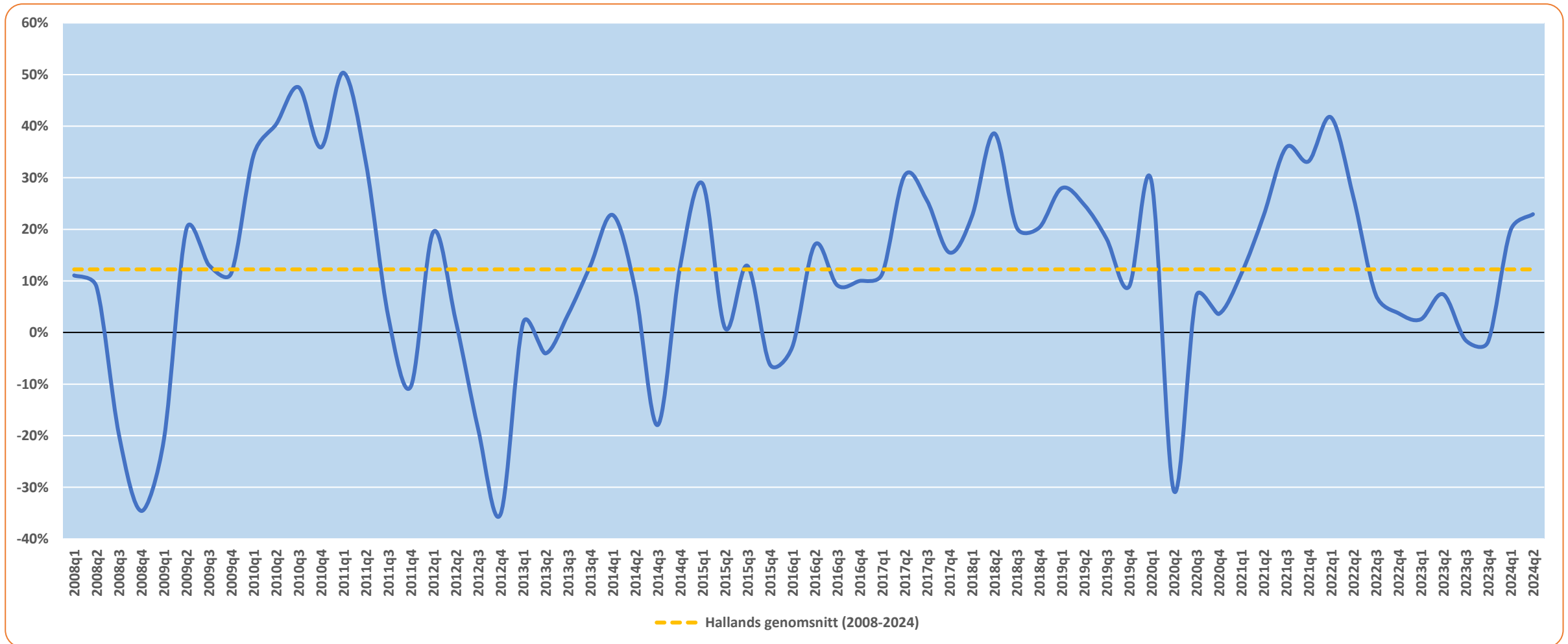
\*Nettotal är skillnaden mellan "andel högre" och "andel lägre"

## Tror du att antalet anställda i ditt företag, om tolv månader, kommer att vara...?



\*Netttotal är skillnaden mellan "andel högre" och "andel lägre"

## Tidsserie 2008-2024: Tror du att antalet anställda i ditt företag, om tolv månader, kommer att vara...?



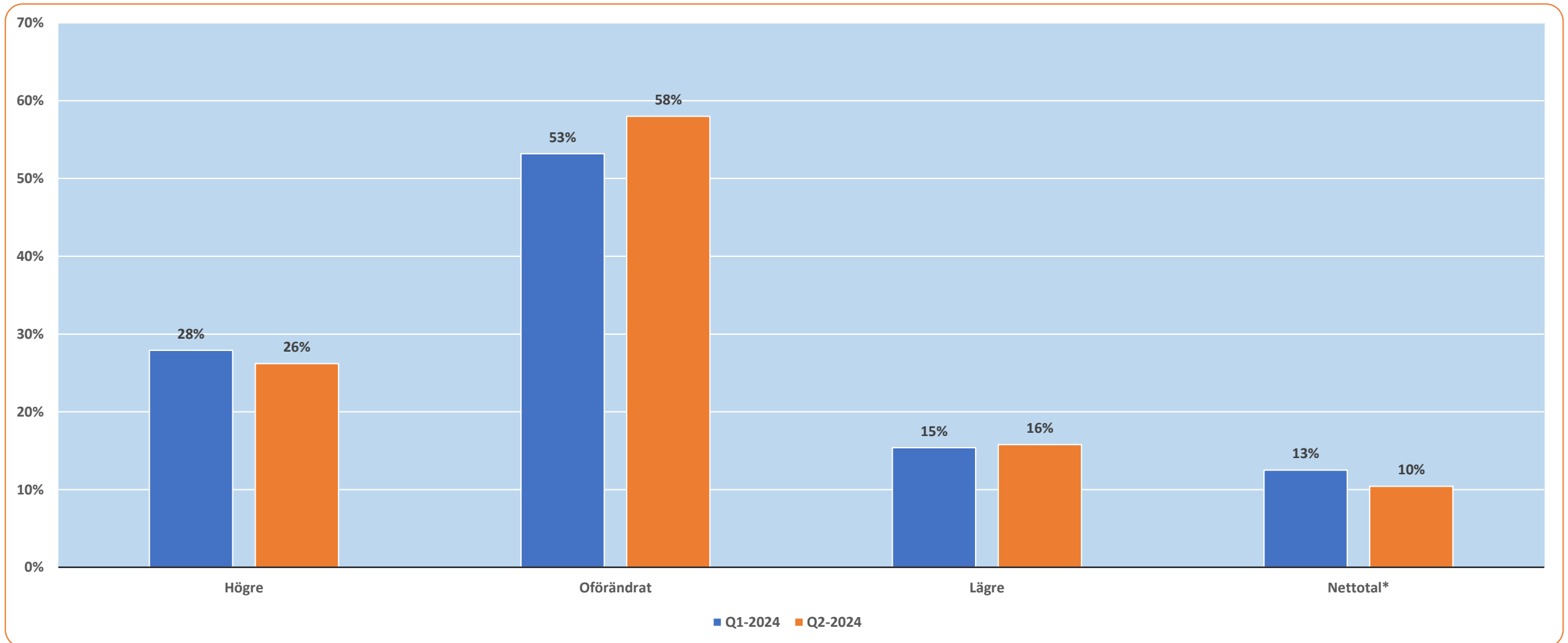
Avser netttotal = Andel högre – Andel lägre

# Investeringar

Förväntningar på kommande tolv månader



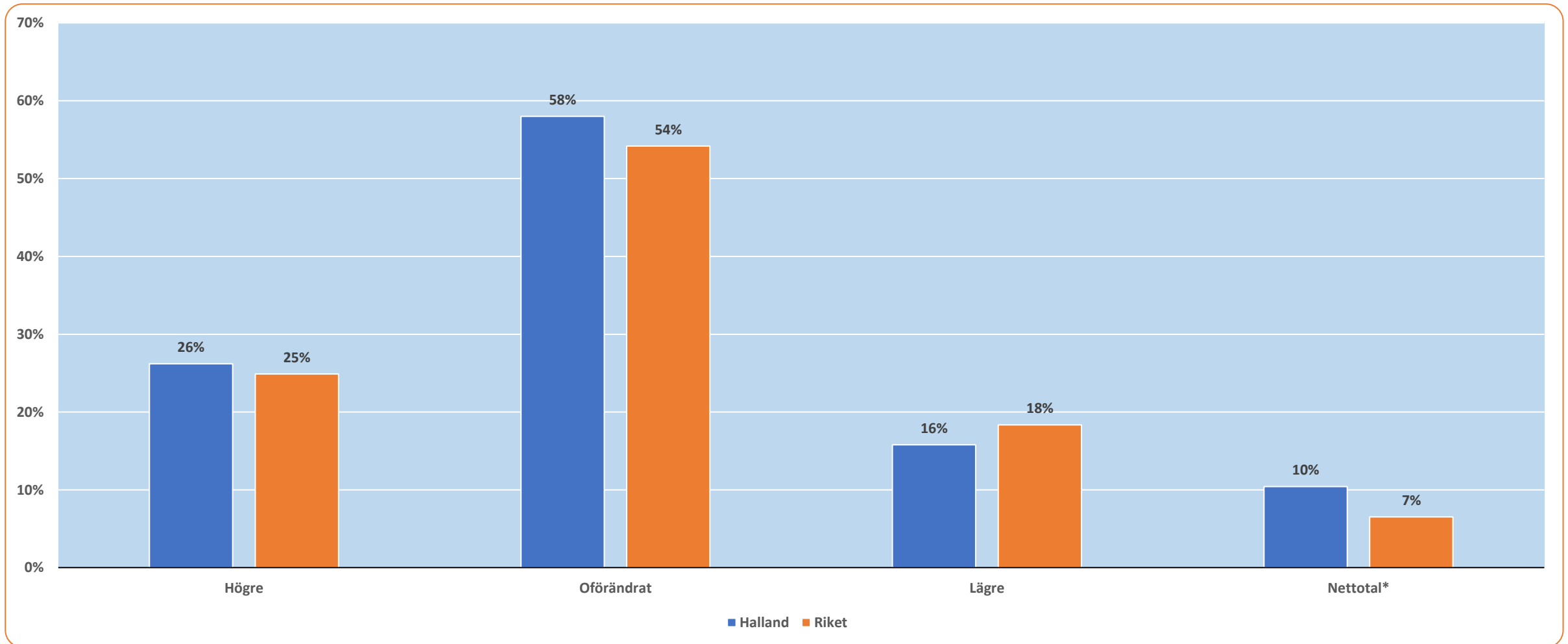
## Tror du att investeringarna för ditt företag, om tolv månader, kommer att vara...?



\*Netttotal är skillnaden mellan "andel högre" och "andel lägre"

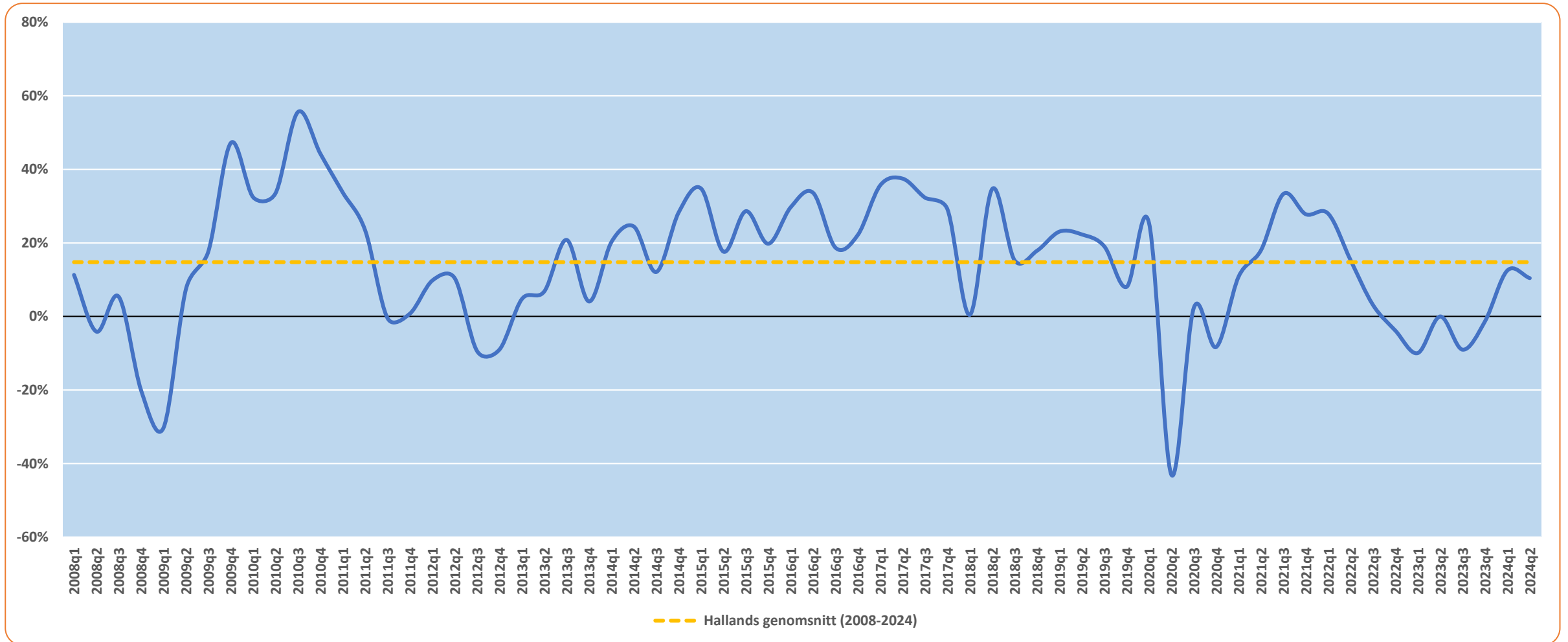


## Tror du att investeringarna för ditt företag, om tolv månader, kommer att vara...?



\*Nettotal är skillnaden mellan "andel högre" och "andel lägre"

## Tidsserie 2008-2024: Tror du att investeringarna för ditt företag, om tolv månader, kommer att vara...?



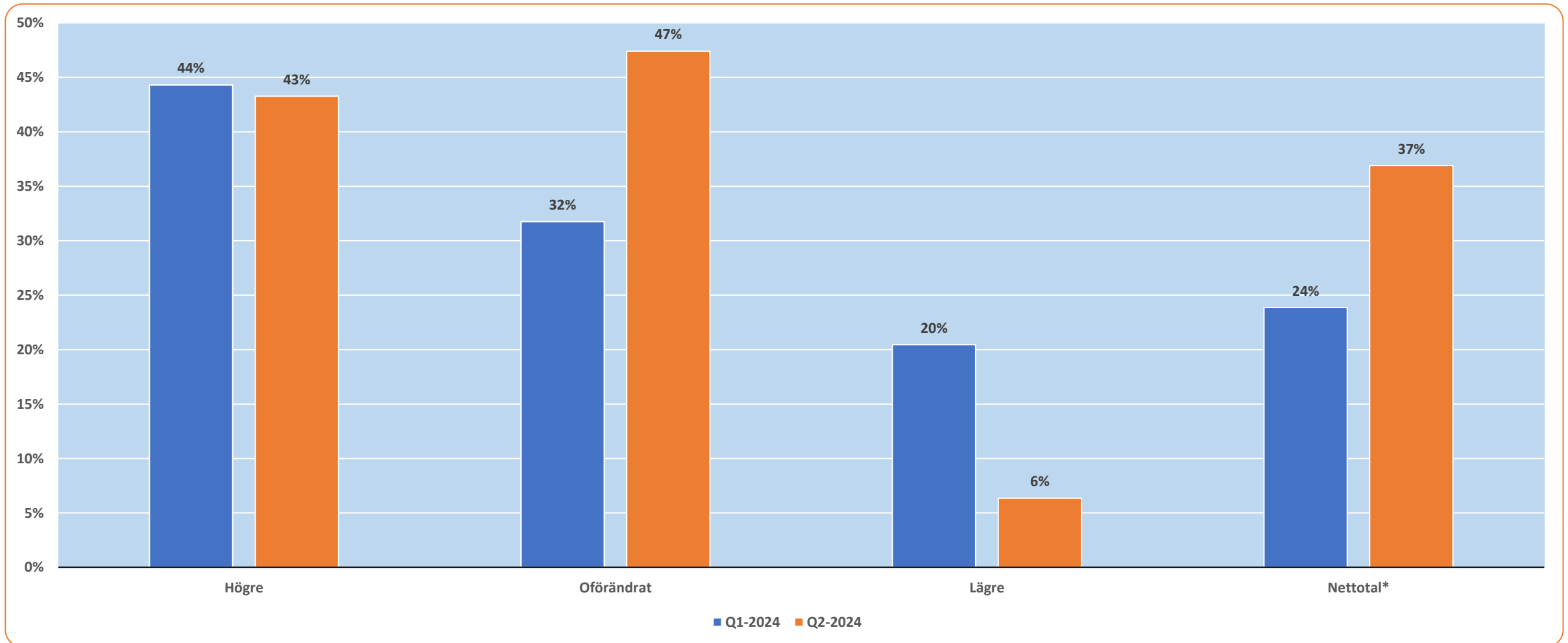
Avser netttotal = Andel högre – Andel lägre

# Försäljningsvolym

Förväntningar på kommande tolv månader

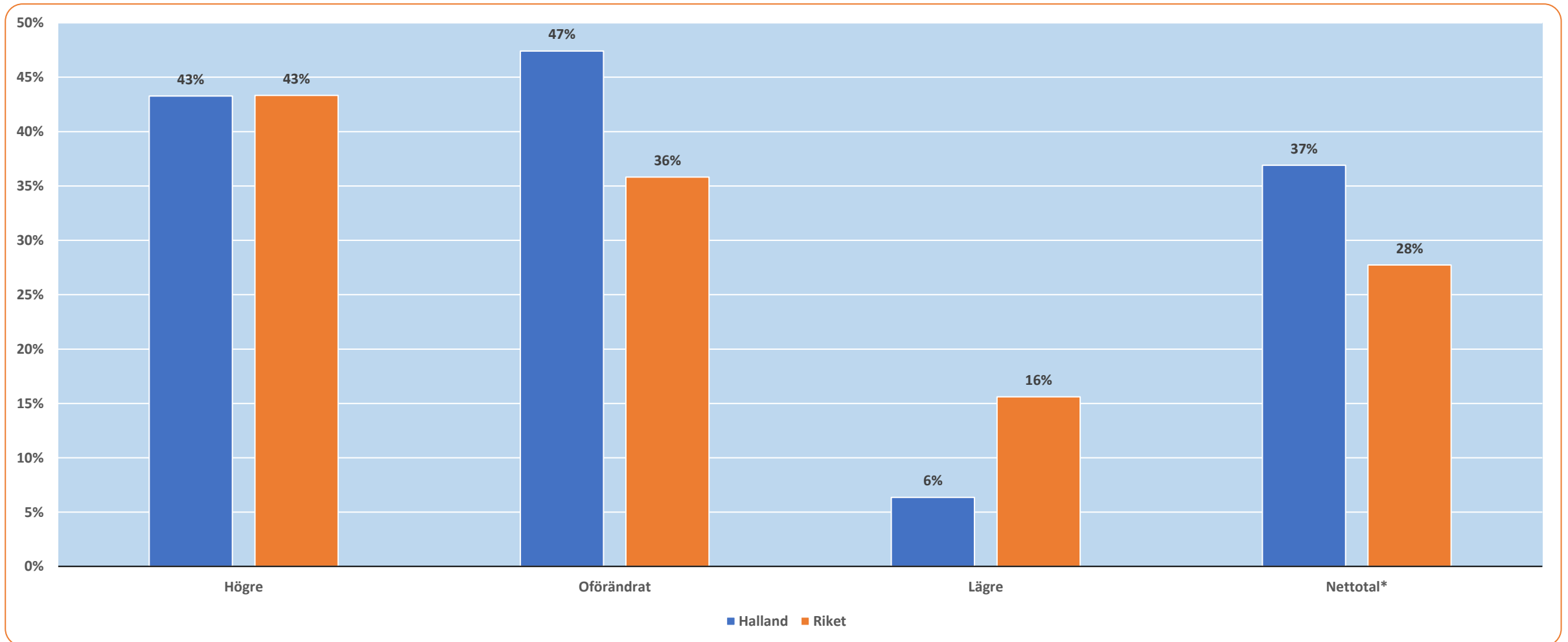


## Tror du att försäljningsvolymen i ditt företag, om tolv månader, kommer att vara...?



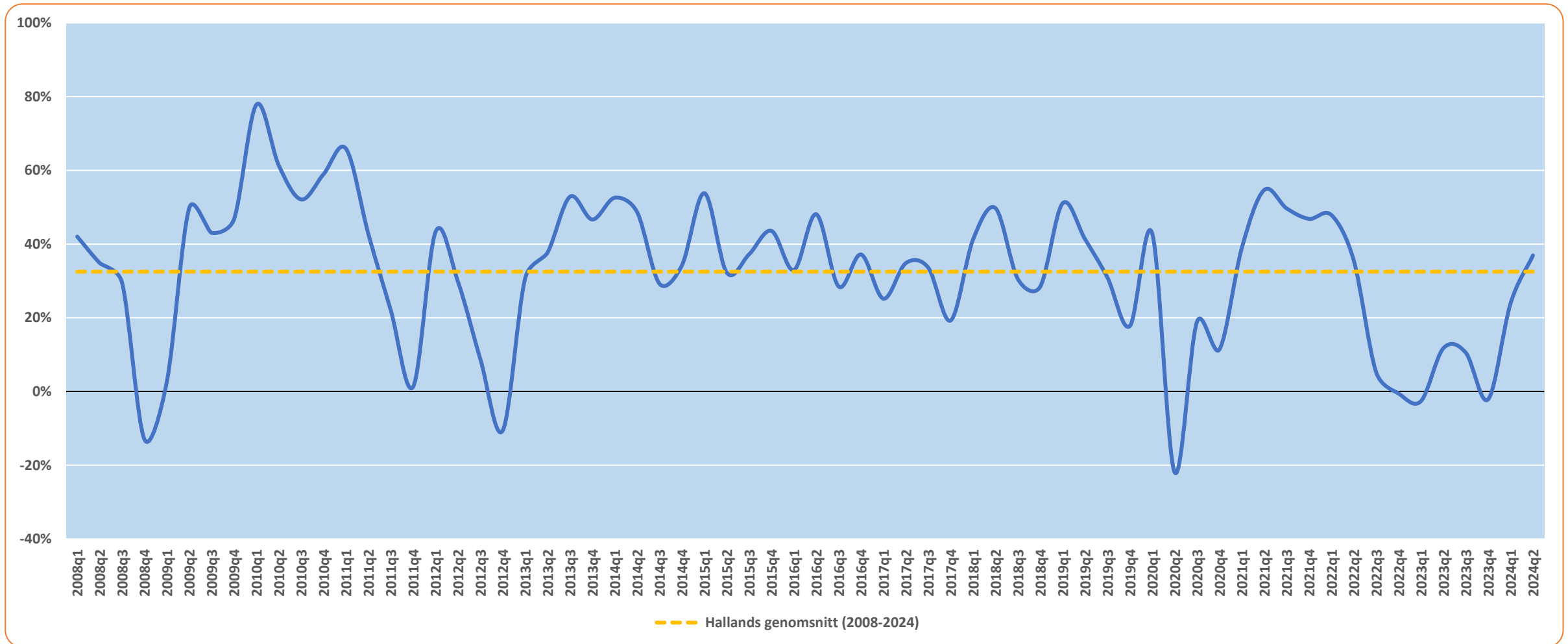
\*Netttotal är skillnaden mellan "andel högre" och "andel lägre"

## Tror du att försäljningsvolymen i ditt företag, om tolv månader, kommer att vara...?



\*Netttotal är skillnaden mellan "andel högre" och "andel lägre"

## Tidsserie 2008-2024: Tror du att försäljningsvolymen i ditt företag, om tolv månader, kommer att vara...?



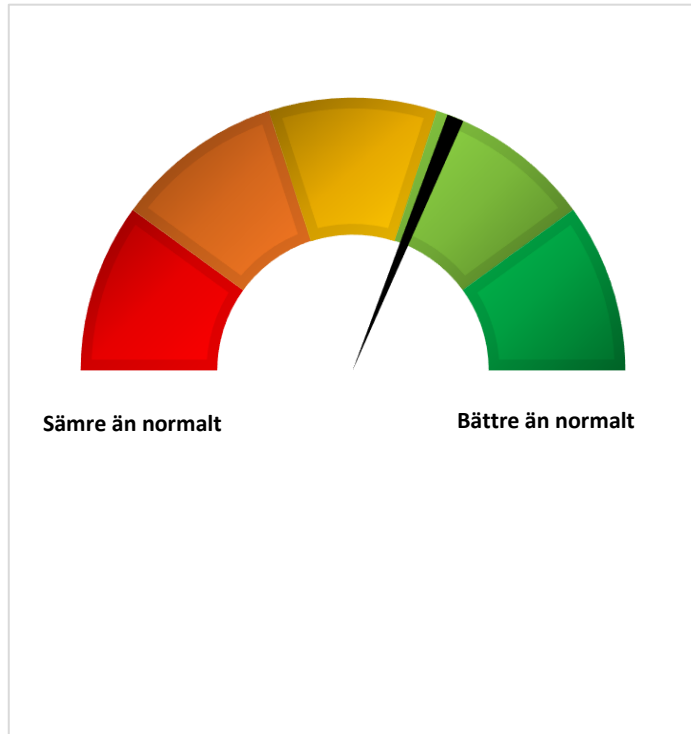
Avser netttotal = Andel högre – Andel lägre

# Konjunkturbarometern

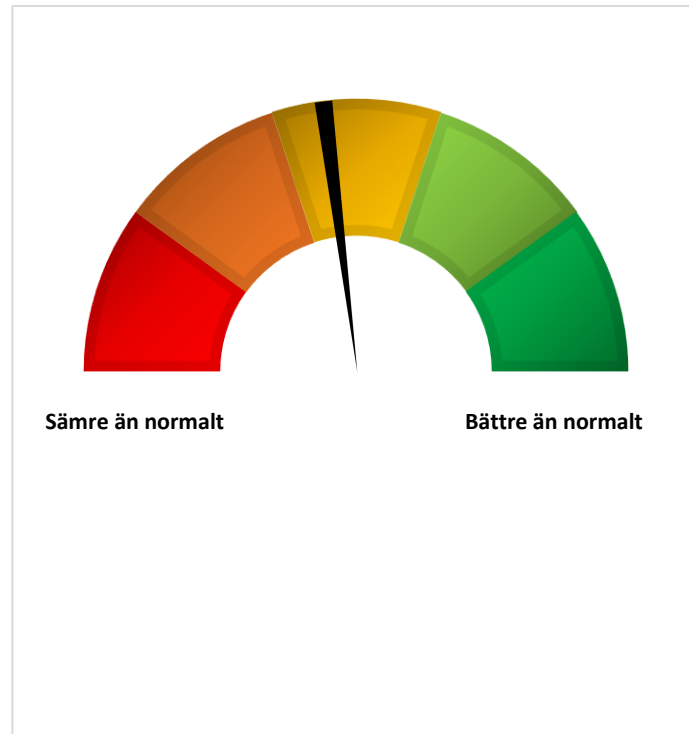


# Dagens förväntningar jämfört med normala förväntningar

Antal anställda



Investeringar



Försäljningsvolym

