

# Hur möter vi välfärdens verkliga utmaningar nästa mandatperiod?



Medlemsföretaget Montessoriförskolan Rosa Tornet i Lund

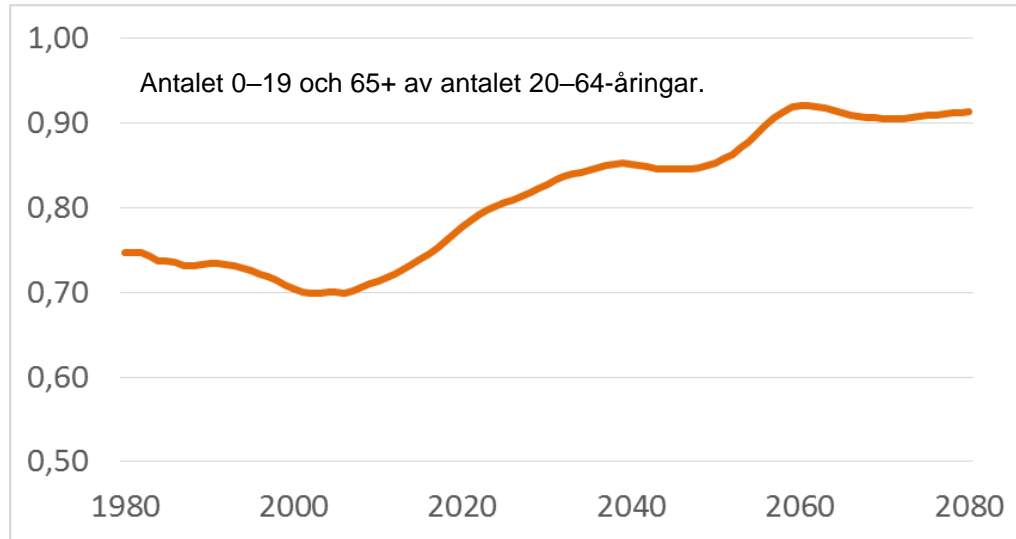


# Välfärdens utmaningar: Ambitioner och prioriteringar

Mikael Sandström  
Chefsekonom, TCO  
[mikael.sandstrom@tco.se](mailto:mikael.sandstrom@tco.se)

# Trycket fortsätter!

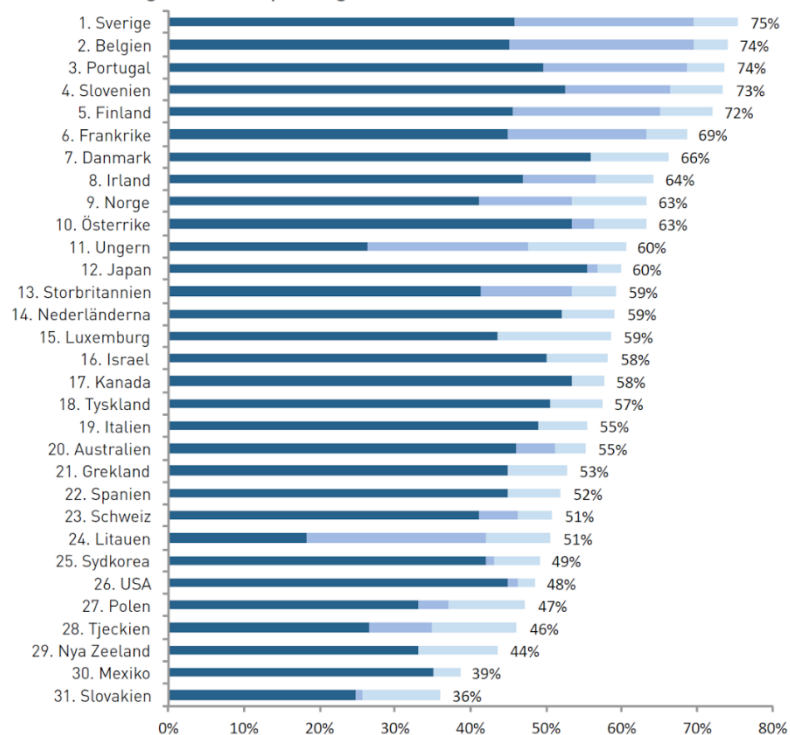
## Demografisk försörjningskvot



0,7 betyder att en 20–64-åring ska försörja sig själv och ytterligare 0,7 personer.

Källa: SKL

## Effektiv marginalskatt på höga inkomster i 31 länder



■ Inkomstskatt  
■ Arbetsgivaravgift  
■ Konsumtionsskatt

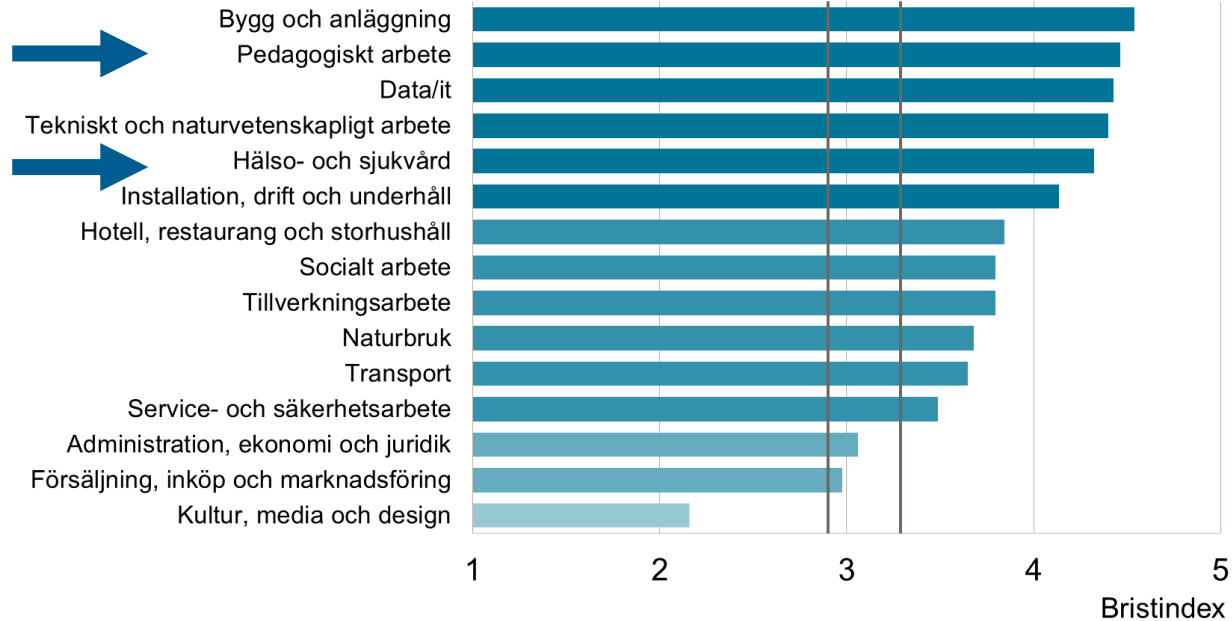
Färgerna visar inkomstskattens (inklusive allmänna egenavgifter), arbetsgivaravgifternas och konsumtionsskatternas bidrag till den effektiva marginalskatten.

Källa: Egna beräkningar.

Källa: Jacob Lundberg, Timbro

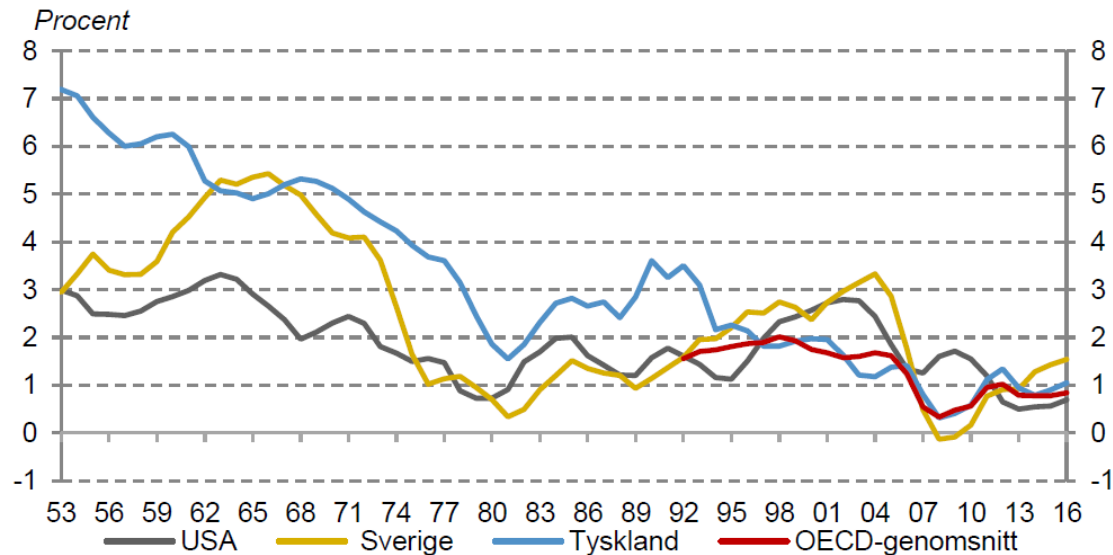
## Genomsnittligt bristindex på ett års sikt per yrkesområde

Heldragna linjer = balansintervall



Källa: Arbetsförmedlingen hösten 2017

**Diagram 1.11 Arbetsproduktivitetstillväxt i valda länder (trend)**



Anm.: För OECD avses produktion per sysselsatt. För övriga länder avses produktivitet per arbetad timme. Serierna är centrerade 4-åriga glidande medelvärden.

Källa: Conference Board och Macrobond.

# Lösningar?

- Högre skatt?
  - = mindre privat konsumtion
  - Leder till lägre arbetsutbud
- Fler som gör jobbet
  - Bättre kompetensförsörjning – tar tid
  - Ökad invandring – politiskt svårt och kräver bättre integration
- Ny teknik
  - Det tar tid
  - Ny teknik leder också till högre kostnader

# Prioritera!

Lämpa inte över prioriteringarna på våra medlemmar! (Eller på andra som är verksamma inom offentligfinansierade verksamheter.)



# Detta är TCO

- TCO är en centralorganisation för 14 olika fackförbund
- TCO-förbunden samlar cirka 1,3 miljoner medlemmar
- TCO är partipolitiskt fristående



FTF – facket för försäkring och finans



Polisförbundet



**symf**

Teaterförbundet  
/ för scen och film



UNIONEN





# Tack!

Mikael Sandström

Chefsekonom, TCO

[mikael.sandstrom@tco.se](mailto:mikael.sandstrom@tco.se)

[www.tco.se](http://www.tco.se)

# Välfärdens utmaningar

---

2018-05-30

Malin Sahlén, partner och senior consultant på New Republic

## Välfärdens utmaningar

---

**Befolkningsutvecklingen** – stigande försörjningskvot och tudelad arbetsmarknad

**Välfärdsåtagandet** – det saknas tiotals miljarder kronor fram till år 2022

**Investeringsbehovet** – 1 000 skolbyggnader måste byggas

**Brist på arbetskraft** – vikande intresse och 300 000 pensionsavgångar till 2026

## Välfärdens utmaningar

---

### De stigande förväntningarnas missnöje

- Stigande välstånd och höjda inkomster
- Teknisk utveckling som präglar allt vi konsumerar
- Nya levnadsmönster (tjänstesamhälle, globalisering)
- Sverige satsar mer på välfärden än någonsin, men befolkningen uppfattar motsatsen

## Välfärdens utmaningar

---

### Utveckling pågår i företagen

- Fjärrövervakning
- Tekniska hjälpmedel
- Språkrobotar
- Asynkrona och digitala läkarbesök
- Var är politiken?

## Välfärdens utmaningar

---

### Var är politiken?

- Ersättningssystemen främjar exempelvis fysiska vårdbesök
- Upphandling med bemanningskrav och utförandekrav
- Företagsklimatet behöver gynna entreprenörer och ägare
- Utbildningarna saknar helt den digitala aspekten

## Välfärdens utmaningar

---

### Möjligheter om den tekniska utvecklingen används rätt

- Underlättar för personal (hälsofördelar)
- Minskar personalbehovet
- Svensk konkurrenskraft och välstånd
- Kvalitet och effektivitet för användare



## Välfärdens utmaningar

---

Vad vill ni göra för att politiken ska gynna teknikutvecklingen?

Vilka systemförändringar kan göras redan under nästa mandatperiod?

Hur skapas ett ersättningsystem som gynnar utveckling snarare än ytterligare besök?

Vad kan göras för att upphandling ska gynna innovation?

Hur ska kommuner och landsting ges initiativ och möjlighet att öppna för innovation?

# Välfärdens utmaningar – fokus på finansiering...

**Bettina Kashefi**

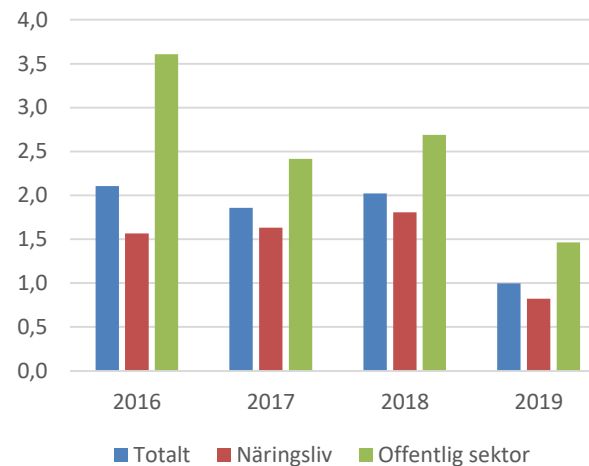
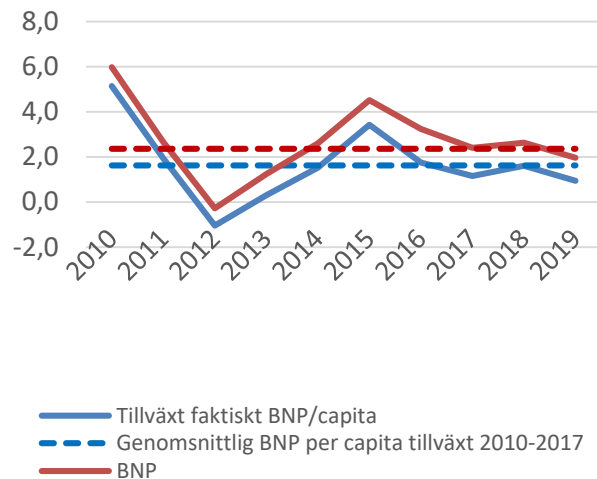
Myntkabinettet  
Maj 2018

## Var är strukturreformerna?

---

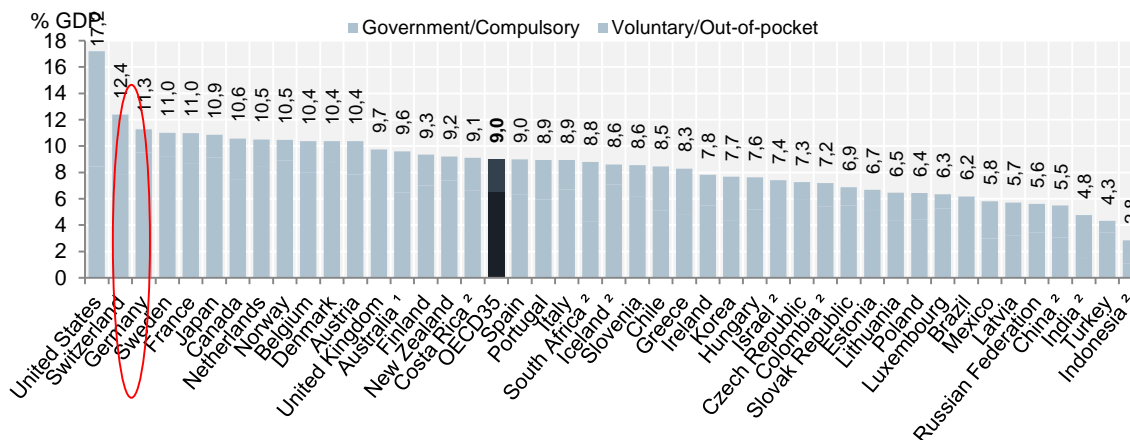
- Allt går bra enligt regeringen, men är inte det mesta konjunktoreffekter?
- Ser inte så ljusst ut på lite sikt. Många utmaningar:
  - Demografi och finansieringsgap
  - Integration
  - Digitalisering
  - Bostadsmarknad
  - Matchning/kompetensbrist
  - Utbildning
  - Tudelad arbetsmarknad
  - Etc.
- Är mer resurser rätt medicin?

# Hygglig tillväxt men BNP per capita under historiska genomsnittet



# Sverige lägger en hög andel av BNP på hälso- och sjukvård

## 7.3. Health expenditure as a share of GDP, 2016 (or nearest year)



Note: Expenditure excludes investments, unless otherwise stated.

1. Australian expenditure estimates exclude all expenditure for residential aged care facilities in welfare (social) services.

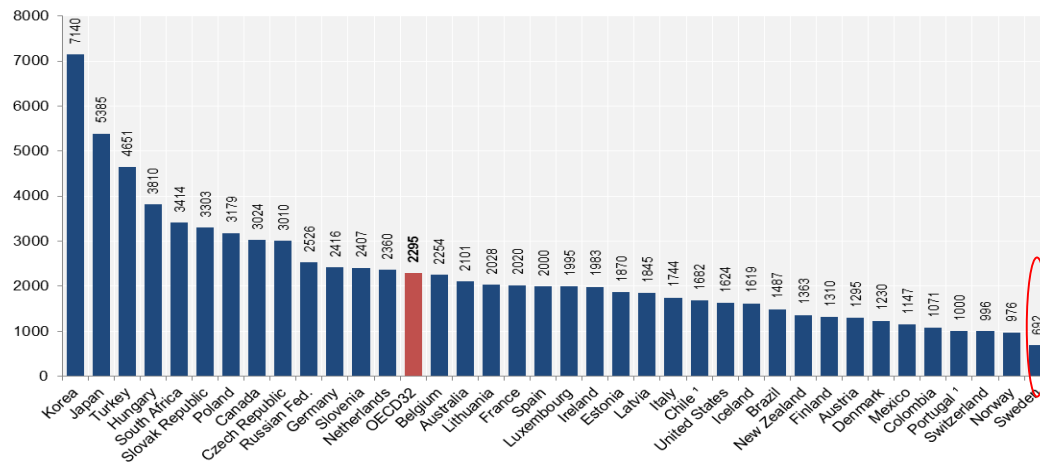
2. Includes investments investments.

Source: OECD Health Statistics 2017, WHO Global Health Expenditure Database.

## ... men även få patientbesök per läkare

### 9.2. Estimated number of consultations per doctor, 2015 (or nearest year)

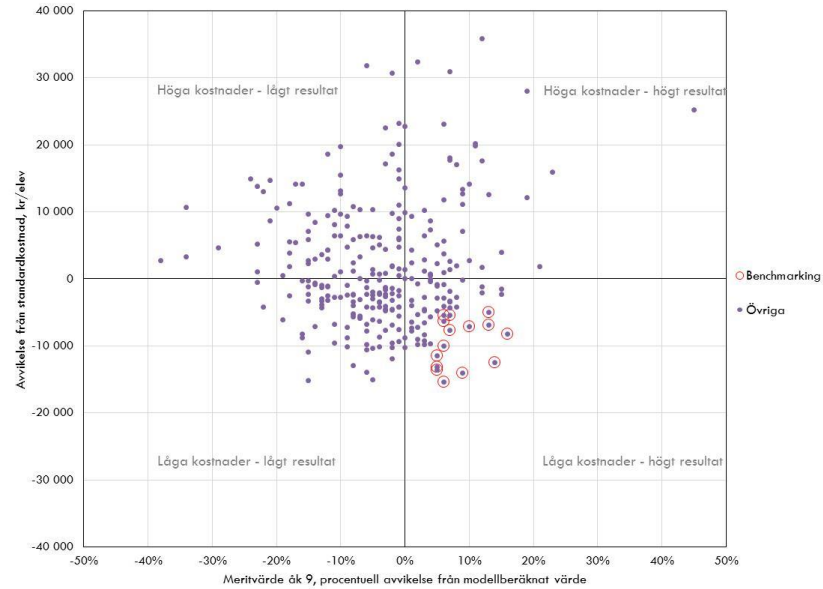
Annual consultations per doctor



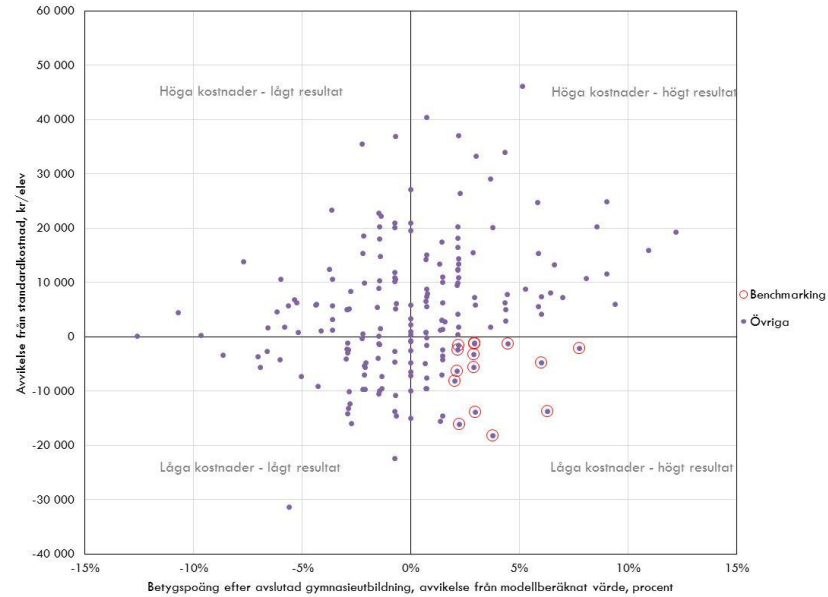
1. In Chile and Portugal, data for the denominator include all doctors licensed to practice.

Source: OECD Health Statistics 2017.

# Grundskola – kvalitet och kostnad

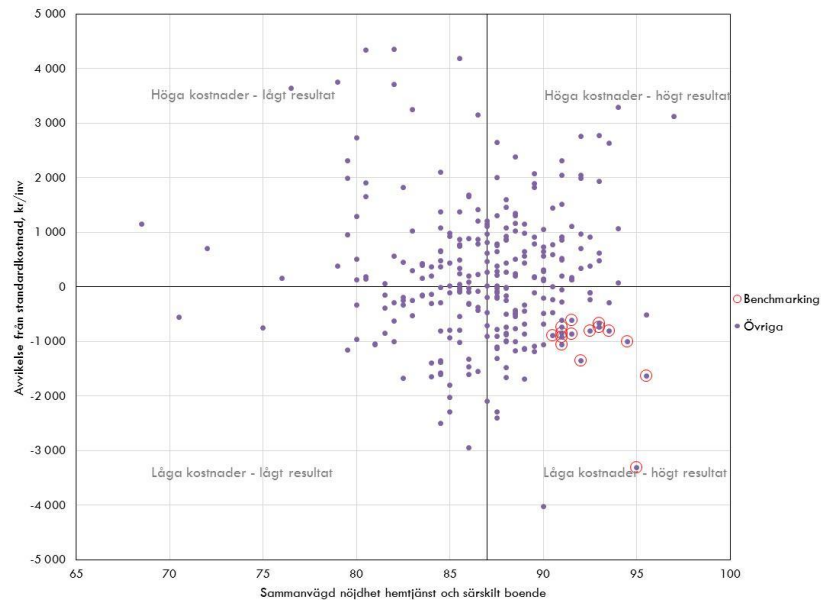


# Gymnasium – kvalitet och kostnad

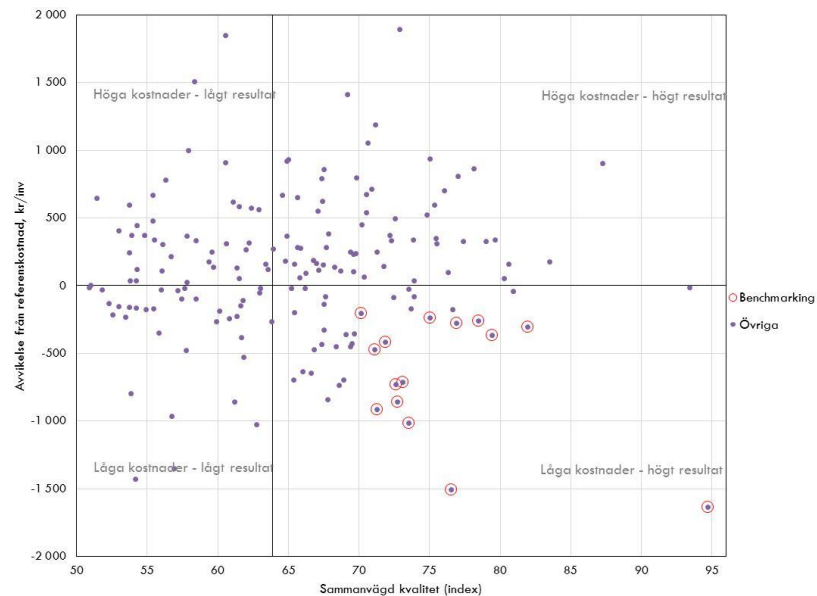




# Äldreomsorg – kvalitet och kostnad



# Individ- och familjeomsorg – kvalitet och kostnad



# Sammanfattning

	Kostnad idag (mdkr)	Ny kostnad (mdkr)	Effektivisering (mdkr)	%
Förskola	60,0	54,1	5,8	10 %
Grundskola	96,7	87,0	9,7	10 %
Gymnasium	36,0	33,4	2,6	7 %
Äldreomsorg	99,0	87,6	11,4	11 %
IFO	38,1	30,8	7,3	19 %
LSS	44,7	40,1	4,6	10 %
<b>Totalt</b>	<b>374,6</b>	<b>333,1</b>	<b>41,5</b>	<b>11 %</b>

## Frågorna som behöver besvaras...

---

- Var tar pengarna vägen?
- Vem tar ansvar för att skattemedel används på ett effektivt sätt?
- Hur bör vi gå vidare?
  - Minskad detaljstyrning
  - Färre riktade statsbidrag
  - Öppna jämförelser
  - Utforma drivkrafterna för att stimulera arbete
  - Näringslivsklimat spelar roll för kvalitet på offentlig service...

## Paneldiskussion

---

- Bettina Kashefi, chefekonom, Svenskt Näringsliv
- Emil Källström, ekonomiskpolitisk talesperson (C)
- Fredrik Olovsson, ordförande i finansutskottet (S)
- Jakob Forssmed, ekonomiskpolitisk talesperson (KD)
- Janine Alm-Ericson, ekonomiskpolitisk talesperson (MP)
- Mats Persson, ekonomiskpolitisk talesperson (L)
- Niklas Wykman, ledamot i finansutskottet (M)
- Oskar Sjöstedt, ekonomiskpolitisk talesperson (SD)