

Andel av de anställda inom branscherna äldreomsorg, personlig assistans, butik, städ, hotell- och restaurang som från ett år till ett annat har höjt eller sänkt sin sysselsättningsgrad

Tidsperioderna för data varierar för de olika sektorerna.

Diagram 1. Äldreomsorg

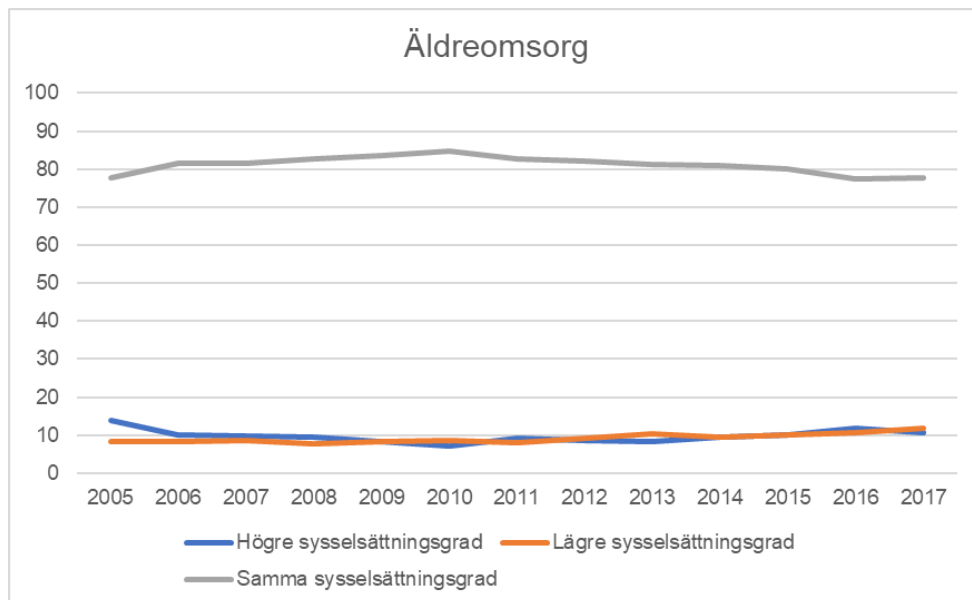


Diagram 2. Personlig assistans

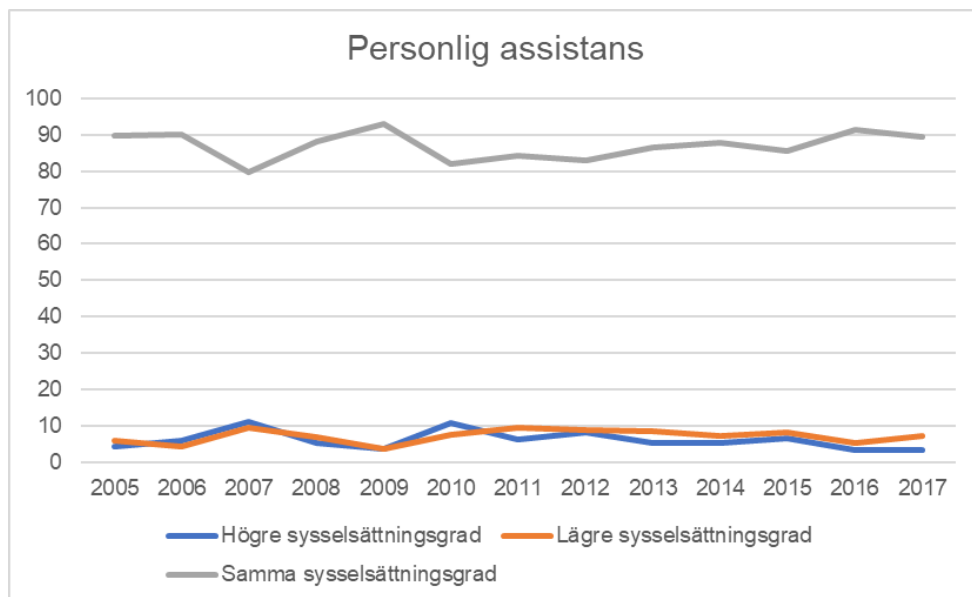


Diagram 3. Butik

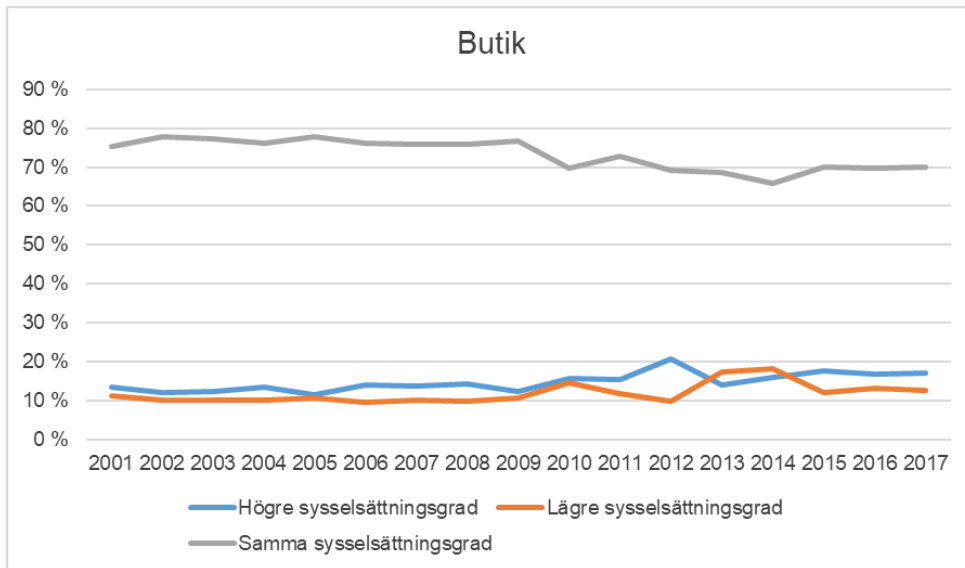


Diagram 4. Städbranschen

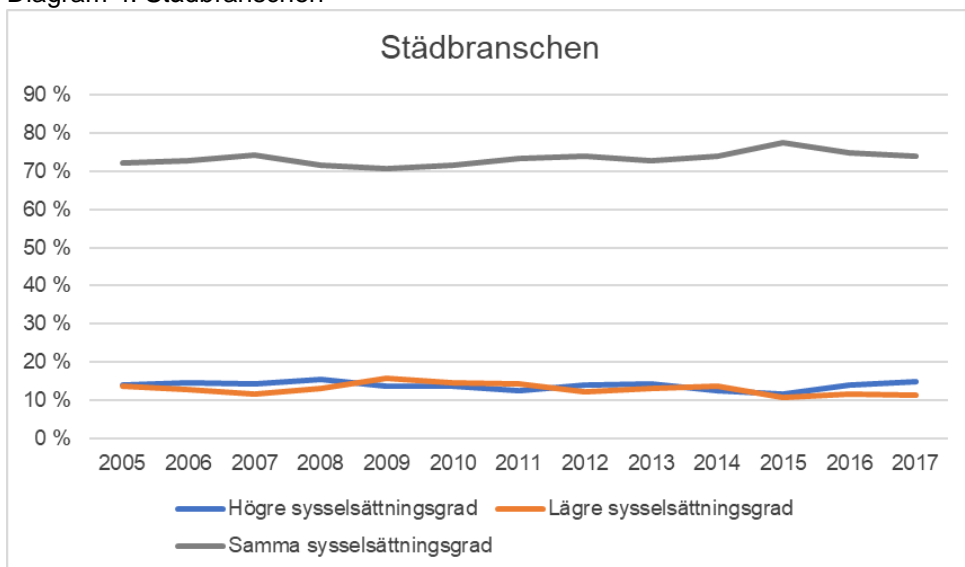


Diagram 5. Hotell- och restaurang

