

Gymnasierapporten 2018

Attityder, antal
och etablering



Förord

Gymnasieskolan ska rusta eleverna för framtiden och göra dem anställningsbara och utvecklingsbara. Ge dem den kunskap och kompetens de behöver för att skaffa sig sitt första jobb eller komma in på den högre utbildning de vill. Men också lägga grunden för ett långt och framgångsrikt yrkesliv. Eleverna i gymnasieskolan, både på yrkesprogrammen och på de högskoleförberedande programmen, behöver nå längre än vad de gör idag. Förändringar både i det svenska samhället och i vår omvärld ställer ständigt nya krav inom arbetslivet. Det ställer i sin tur krav på att vi har individer med rätt utbildning och kompetens att möta och dra nytta av förändringarna. Människor som ser möjligheter. Svenska företags konkurrenskraft och förmåga att utvecklas och växa är avgörande för vårt välstånd.

När eleverna uppskattar sin egen insats i gymnasieskolan säger nästan var fjärde elev att de inte anstränger sig särskilt hårt eller att de inte anstränger sig alls. Vi är övertygade om att relevansen i utbildningarna ökar så ökar också drivkrafterna att anstränga sig. Med rätt stöd, förväntningar och upplägg på utbildningen ökar elevernas motivation. Det betyder att de positiva förväntningarna på eleverna behöver höjas, att planering och organisation behöver förbättras samt att samverkan med arbetslivet ökar.

Det behövs också ett fortsatt arbete med att säkerställa att det finns bra, jämförbara data över hur det går för eleverna efter examen. Sedan gymnasireformen 2011 har vissa delar förbättrats. Bland annat har gymnasieskolans regionala kompetensförsörjningsuppdrag tydliggjorts i Skollagen och Skolverket har också sedan 2014 fått i uppdrag av regeringen att årligen följa upp ungdomars etablering på arbetsmarknaden och övergång till fortsatta studier efter avslutad gymnasieskola. Nu är det viktigt att säkerställa att den statistiken och informationen finns lätt tillgänglig för elever och föräldrar så att de kan jämföra utbildningar välja utifrån utbildningarnas kvalitet och resultat.

Trots att vi sett en positiv trend de senaste åren behöver gymnasieskolans effektivitet förbättras ytterligare. Det är allvarligt att det inte är fler än 75 procent av eleverna som får sin gymnasieexamen efter tre år. Statistiken visar ändå att de flesta elever klarar sig bra och får en bra start på sitt vuxenliv, men alla elever behöver bli bättre och få rätt förutsättningar att bli det. För företagets konkurrenskraft är det en förutsättning att kompetensförsörjningen fungerar. Idag är det för många företag som har svårt att hitta medarbetare med rätt kompetens. Det är ett stort arbete och det kräver flexibilitet i gymnasieskolan och ett nära samarbete med arbetsgivare och att branscherna har ett avgörande inflytande över programmets innehåll och struktur.

I den här rapporten redovisar vi statistik och data från Statistiska centralbyrån, Skolverket och Ungdomsbarometern. För att öka förståelsen om gymnasieskolan är det viktigt att förbättra kunskapen om eleverna som går i den. Varför de väljer som de gör, hur de ser på sin utbildning och vad de gör efter examen. Eleverna på de olika nationella programmen är olika, och programmen syftar till att utbilda till olika yrken och högre utbildningar. Därför är det viktigt att programmen tillåts vara olika.

Stockholm i februari 2018

Johan Olsson
Utbildningspolitisk expert

Svenskt Näringsliv

Innehåll

Om statistiken.....	3
Generell del	5
Programspecifik del.....	11

Om statistiken



ELEVSTATISTIK

- **Antal elever på respektive nationellt program samt andel av samtliga elever på nationella program för respektive**
Skolverket läsåret 2016/17
- **Könsfördelning på respektive nationellt program**
Skolverket läsåret 2016/17
- **Valda inriktningar i årskurs 2 och 3 på respektive nationellt program**
Skolverket läsåret 2016/17
- **Examensfrekvens för respektive nationellt program**
Skolverket 2017 avseende elever som tog studenten 2016

ELEVATTITYDER

- **Ansträngning i skolan**
Frågan ställdes: "Hur skulle du beskriva din egen insats i skolan hittills?" Data kommer från attitydundersökningen Ungdomsbarometern 17/18.
- **Programvalet**
Frågan ställdes "Varför valde du ditt nuvarande gymnasieprogram?" och respondenterna (gymnasieelever) fick ange max 5 alternativ. Ungdomsbarometern 17/18.

○ **Vidare studier**

Frågan ställdes: "Tror du att du kommer läsa vidare inom tre år efter studenten?" och respondenterna (gymnasieelever) fick välja ett alternativ. Ungdomsbarometern 17/18.

○ **Arbetsmarknadsanpassning**

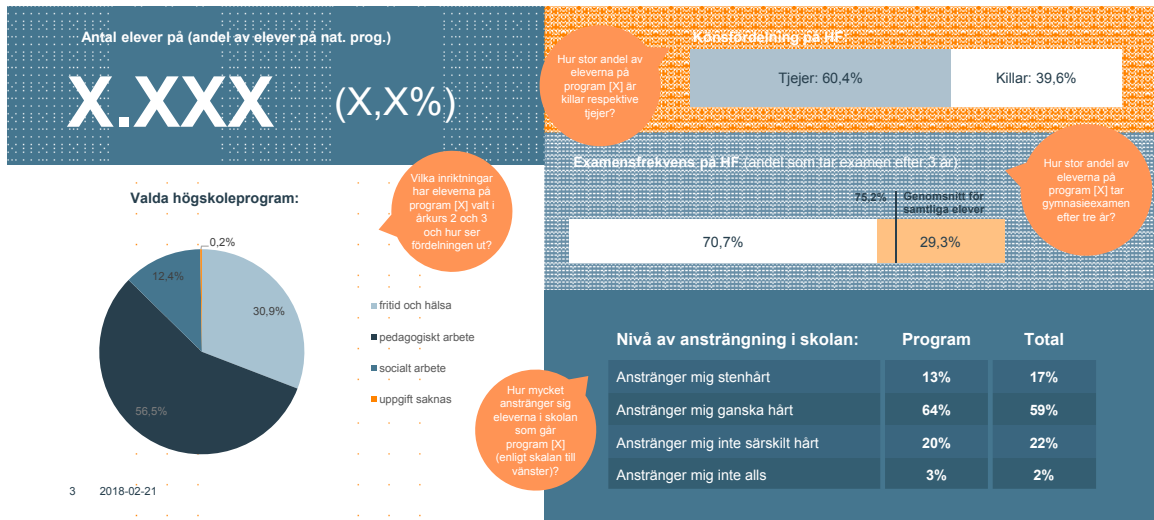
Frågan ställdes som ovan och fick ange ett av följande alternativ. Respondenterna måste tidigare ha svarat "Ja" på frågan "Har du koll på vilka yrken och utbildningar som det kommer att behövas mer/mindre av i framtiden?". Ungdomsbarometern 17/18.

ETABLERING OCH HÖGRE UTBILDNING

- **Sysselsättning 2015, ett år efter gymnasiet för respektive nationellt program**
SCB 2017 (avser elever som tog studenten 2014)
- **Vanligaste branscher bland de som arbetar ett och tre år efter gymnasiet för respektive nationellt program**
SCB 2017 (avser elever som tog studenten 2014)
- **Vanligaste studieområden bland högskolestuderande ett och tre år efter gymnasiet för respektive nationellt program**
SCB 2017 (avser elever som tog studenten 2014)
- **Andel företagare bland de som är etablerade på arbetsmarknaden**
SCB 2017 (avser elever som tog studenten 2014)

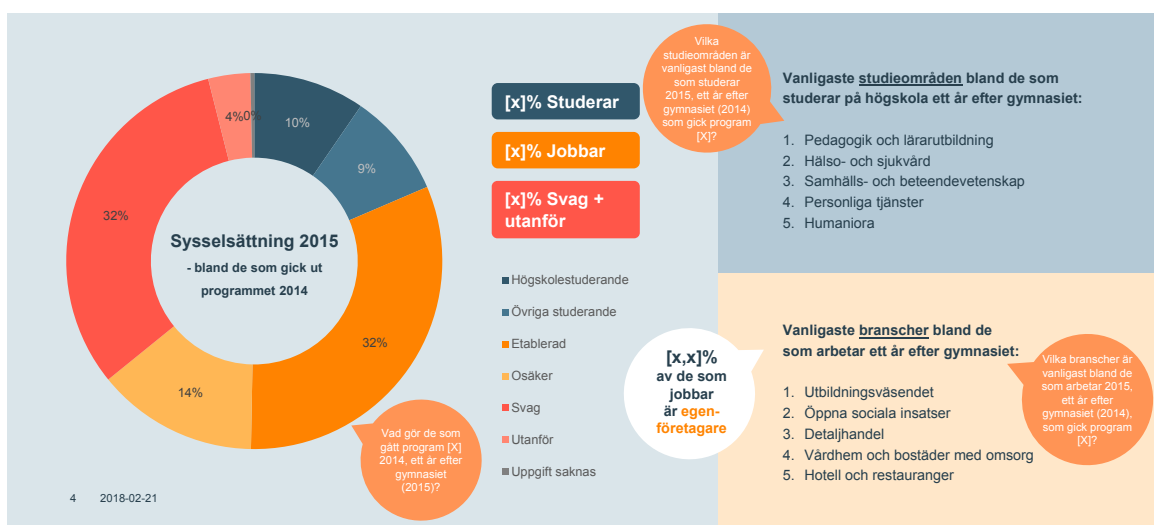


Så här läser du programstatistiken:



Så här läser du etableringsstatistiken:

Arbete och studier 2015 för de elever som gick ut programmet 2014



GENERELL DEL - Om de nationella programmen



Nationella program totalt



Antal elever på NP 16/17

283 723



Könsfördelning på NP:

Tjejer: 48,50%

Killar: 51,50%

Examensfrekvens på NP (andel som tar examen efter 3 år)

75,2%

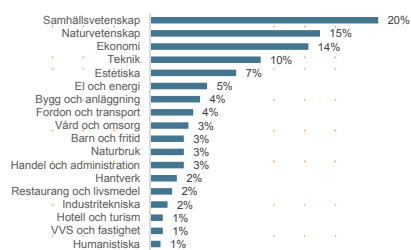
Genomsnitt för samtliga elever



75,2%

24,8%

Fördelning av program:



6 2018-02-21

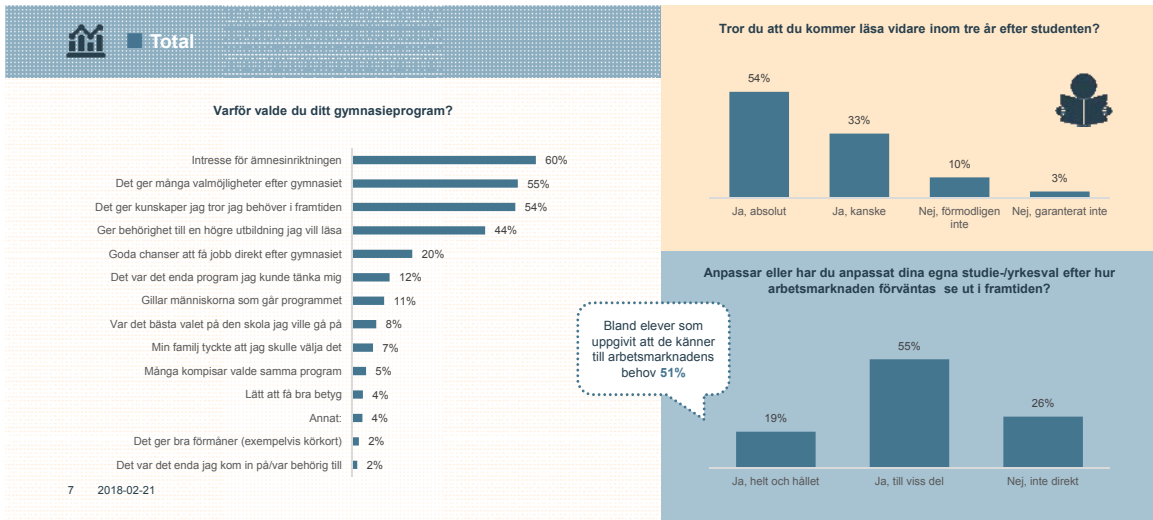
Nivå av ansträngning i skolan:

Total

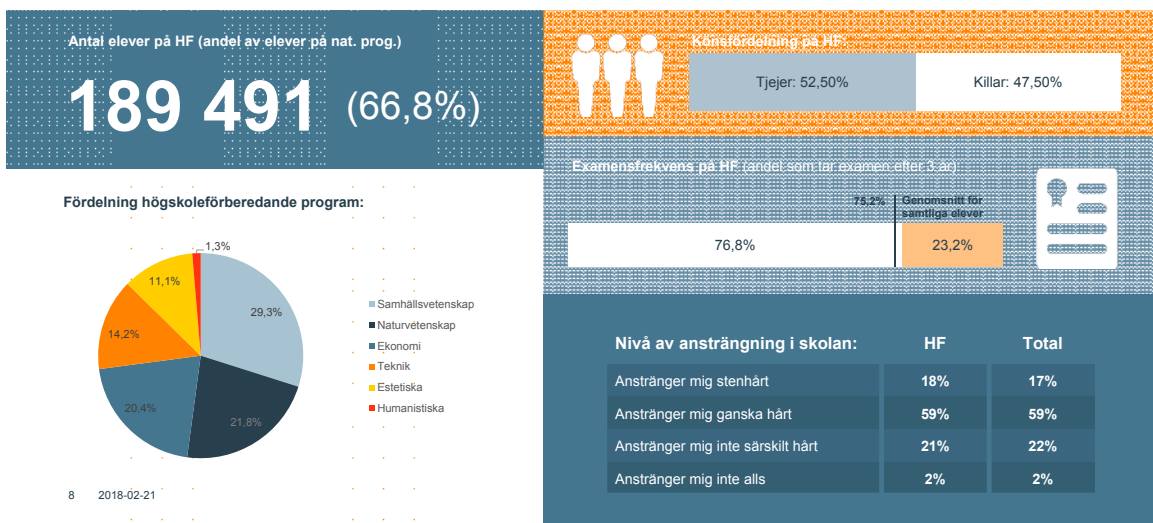
Anstränger mig stenhårt	17%
Anstränger mig ganska hårt	59%
Anstränger mig inte särskilt hårt	22%
Anstränger mig inte alls	2%

Nationella program totalt

Studieval & arbetsmarknadsanpassning

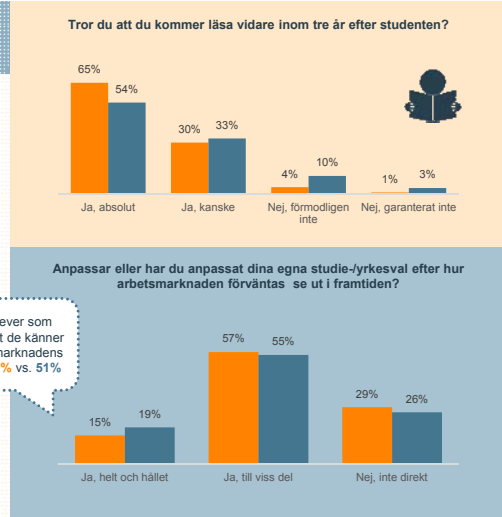
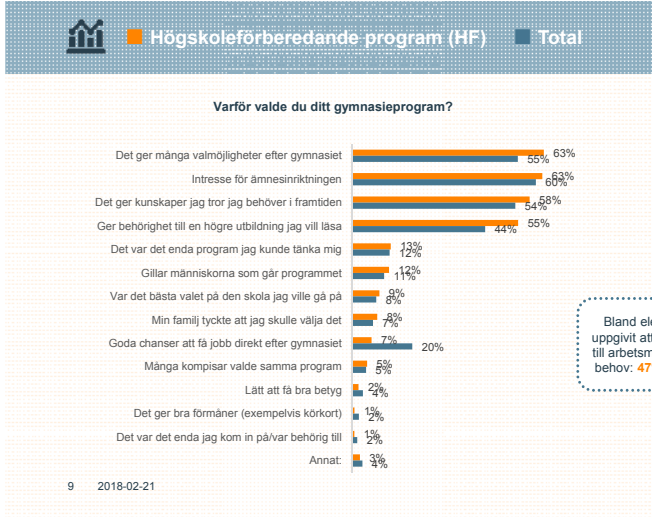


Högskoleförberedande program (HF) totalt

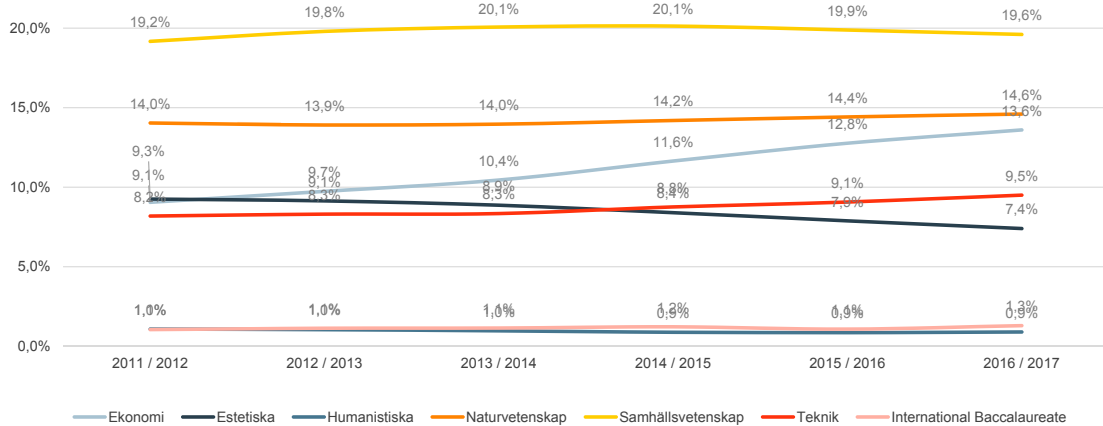


Högskoleförberedande program (HF) totalt

Studieval & arbetsmarknadsanpassning



Utveckling över tid för de högskoleförberedande programmen (2011-2016) i andel av elever på nationella program



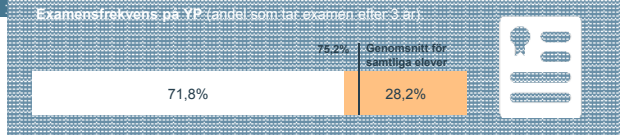
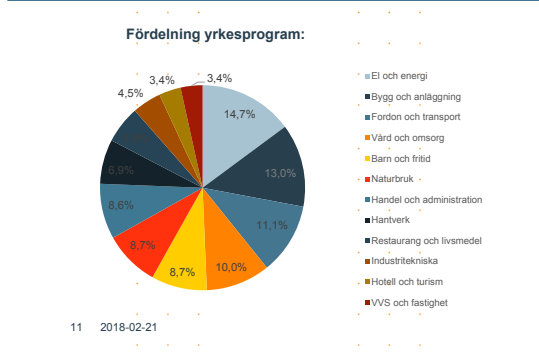
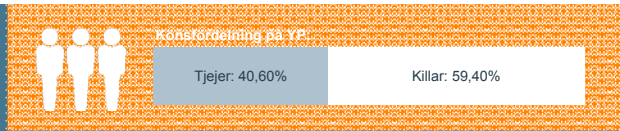
Yrkesprogram (YP)



Antal elever på YP (andel av elever på nat. prog.)

94 232

(33,2%)



Nivå av ansträngning i skolan:

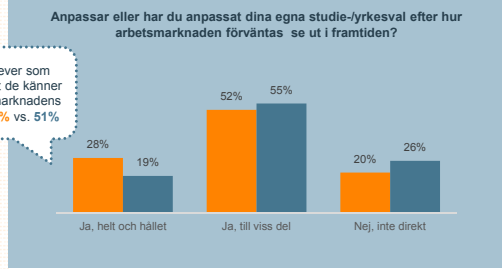
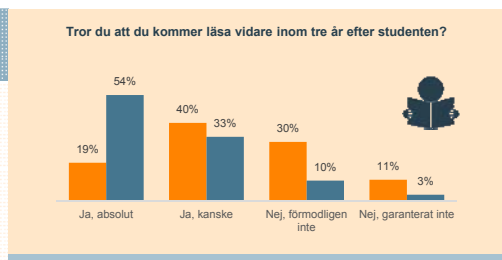
	YP	Total
Anstränger mig stenhårt	13%	17%
Anstränger mig ganska hårt	58%	59%
Anstränger mig inte särskilt hårt	27%	22%
Anstränger mig inte alls	2%	2%

Yrkesprogram (YP)

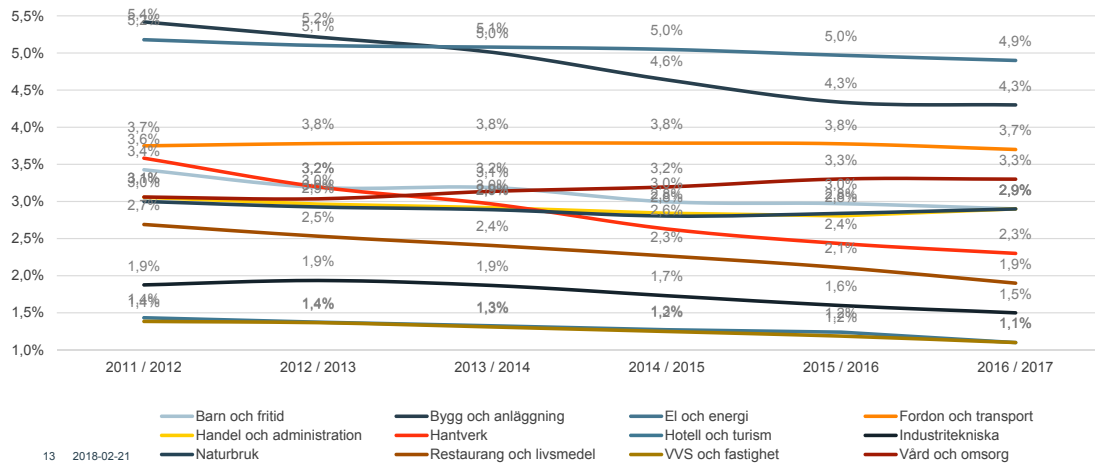
Studieval & arbetsmarknadsanpassning



Yrkesprogram (YP) **Total**



Utveckling över tid för yrkesprogrammen (2011-2016) i andel av elever på nationella program



13 2018-02-21

Sysselsättning ett år efter gymnasiet Topp 10



Jobbar	Studerar
1 Fordons- och transportprogrammet 67%	Naturvetenskapsprogrammet 67%
2 Bygg- och anläggningsprogrammet 66%	Teknikprogrammet 57%
3 VVS- och fastighetsprogrammet 62%	Humanistiska programmet 52%
4 Industri tekniska programmet 57%	Ekonomiprogrammet 40%
5 Vård- och omsorgsprogrammet 57%	Estetiska programmet 39%
6 El- och energiprogrammet 52%	Samhällsvetenskapsprogrammet 38%
7 Restaurang- och livsmedelsprogrammet 50%	Barn och fritidsprogrammet 19%
8 Handels- och administrationsprogrammet 47%	Vård- och omsorgsprogrammet 18%
9 Barn- och fritidsprogrammet 46%	Naturbruksprogrammet 16%
10 Hotell- och turismprogrammet 45%	El- och energiprogrammet 16%

14 2018-02-21

Kategorierna svag + utanför: ställning ett år efter gymnasiet Topp 10



Program	Andel
1 Hantverksprogrammet	45%
2 Hotel- och turismprogrammet	44%
3 Naturbruksprogrammet	40%
4 Handels- och administrationsprogrammet	40%
5 Restaurang- och livsmedelsprogrammet	39%
6 Estetiska programmet	38%
7 Barn- och fritidsprogrammet	36%
8 El- och energiprogrammet	33%
9 Samhällsprogrammet	31%
10 VVS- och fastighetsprogrammet	31%

15 2018-02-21

Examensfrekvens Topp 10



Program	Examensfrekvens
1 Naturvetenskapsprogrammet	80%
2 Ekonomiprogrammet	79%
3 Industritekniska programmet	78%
Högskoleförberedande program totalt	77%
4 Samhällsvetenskapsprogrammet	76%
5 Teknikprogrammet	76%
6 El- och energiprogrammet	75%
7 Bygg- och anläggningsprogrammet	74%
8 Humanistiska programmet	74%
9 VVS- och fastighetsprogrammet	73%
10 Estetiska programmet	72%
Yrkesprogram totalt	72%

16 2018-02-21

PROGRAMSPECIFIK DEL

- Attityder, antal och etablering på de nationella gymnasieprogrammen



Barn- och fritidsprogrammet (BF)



Antal elever på BF (andel av elever på nat. prog.)

8.199 (2,9%)

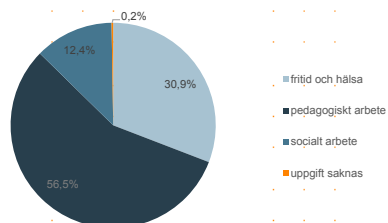


Könsfördelning på BF:

Tjejer: 60,4%

Killar: 39,6%

Valda inriktningar i årskurs 2 och 3 på BF:



18 2018-02-21

Examensfrekvens på BF (andel som tar examen efter 3 år)

70,7%

75,2%
Genomsnitt för
samtliga elever

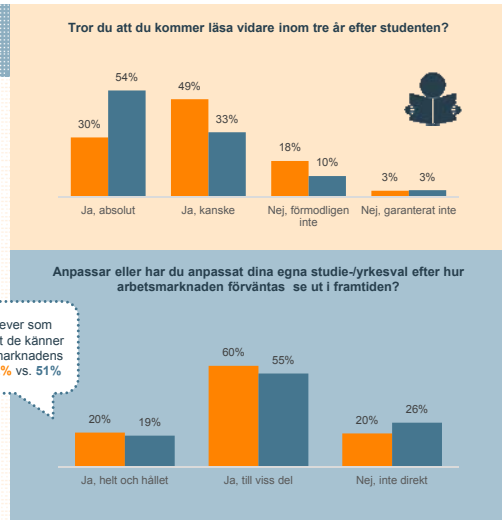
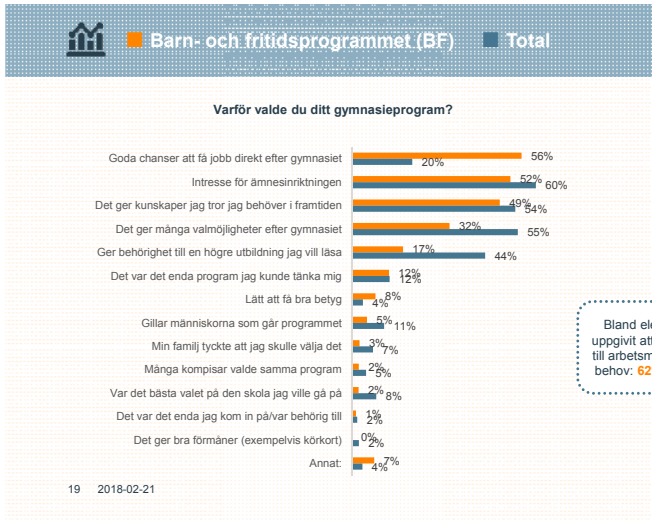
29,3%



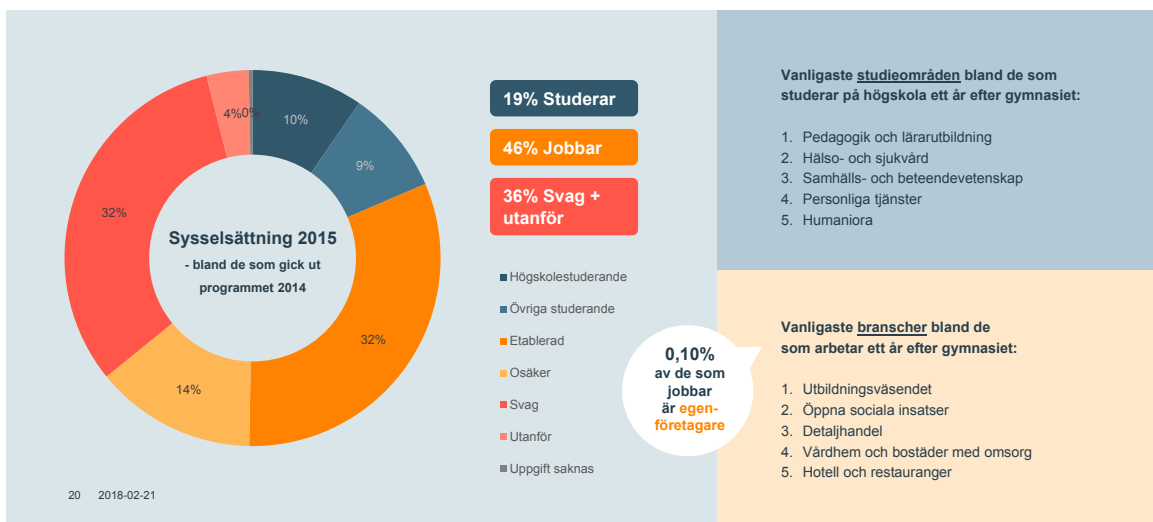
Nivå av ansträngning i skolan:

	BF	Total
Anstränger mig stenhårt	13%	17%
Anstränger mig ganska hårt	64%	59%
Anstränger mig inte särskilt hårt	20%	22%
Anstränger mig inte alls	3%	2%

Barn- och fritidsprogrammet (BF) Studieval & arbetsmarknadsanpassning



Barn- och fritidsprogrammet (BF) Arbete och studier 2015 för de elever som gick ut programmet 2014



Bygg- och anläggningsprogrammet (BA)



Antal elever på BA (andel av elever på nat. prog.)

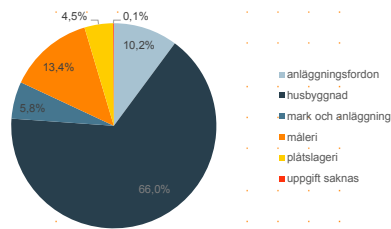
12.227 (4,3%)



Konstfördelning på BA:

Tjejer: 8,7% Killar: 91,3%

Valda inriktningar i årskurs 2 och 3 på BA:



21 2018-02-21

Examensfrekvens på BA (andel som tar examen efter 3 år)

75,2% Genomsnitt för samtliga elever

74,1% 25,9%



Nivå av ansträngning i skolan:

	BA	Total
Anstränger mig stenhårt	10%	17%
Anstränger mig ganska hårt	56%	59%
Anstränger mig inte särskilt hårt	34%	22%
Anstränger mig inte alls	1%	2%

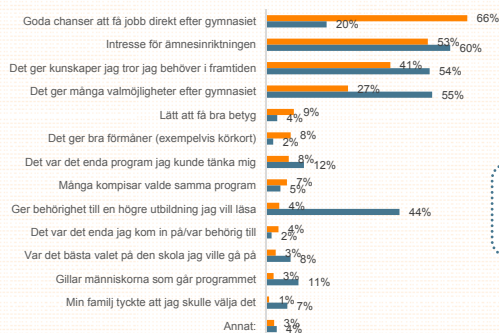
Bygg- och anläggningsprogrammet (BA)

Studieval & arbetsmarknadsanpassning



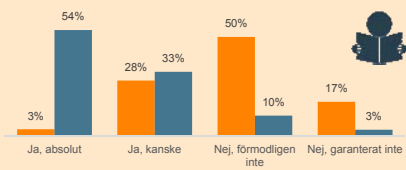
Bygg- och anläggningsprogrammet (BA) Total

Varför valde du ditt gymnasieprogram?

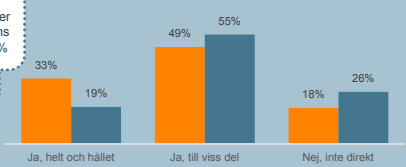


22 2018-02-21

Tror du att du kommer läsa vidare inom tre år efter studenten?



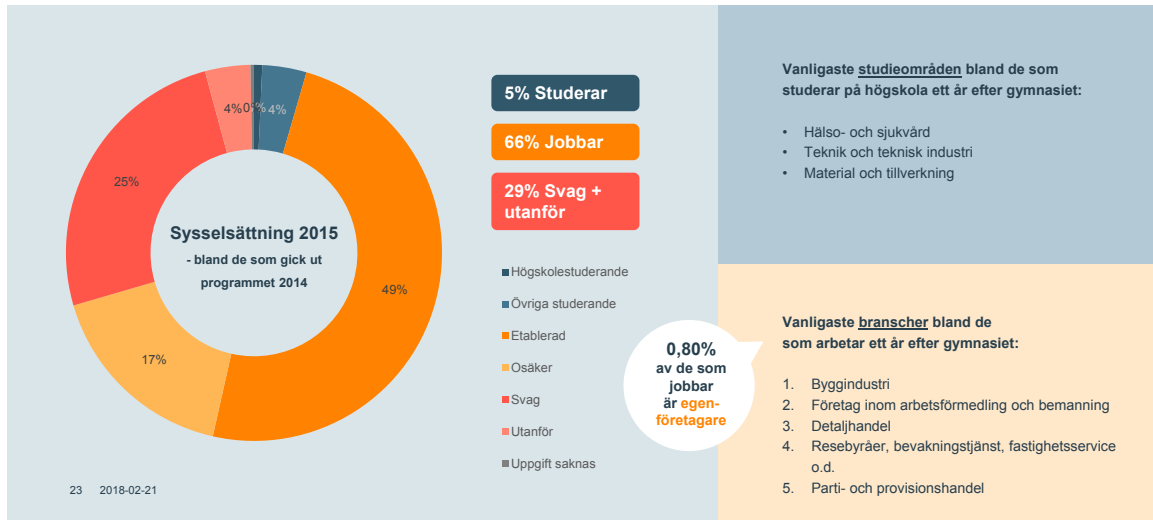
Anpassar eller har du anpassat dina egna studie-yrkesval efter hur arbetsmarknaden förväntas se ut i framtiden?



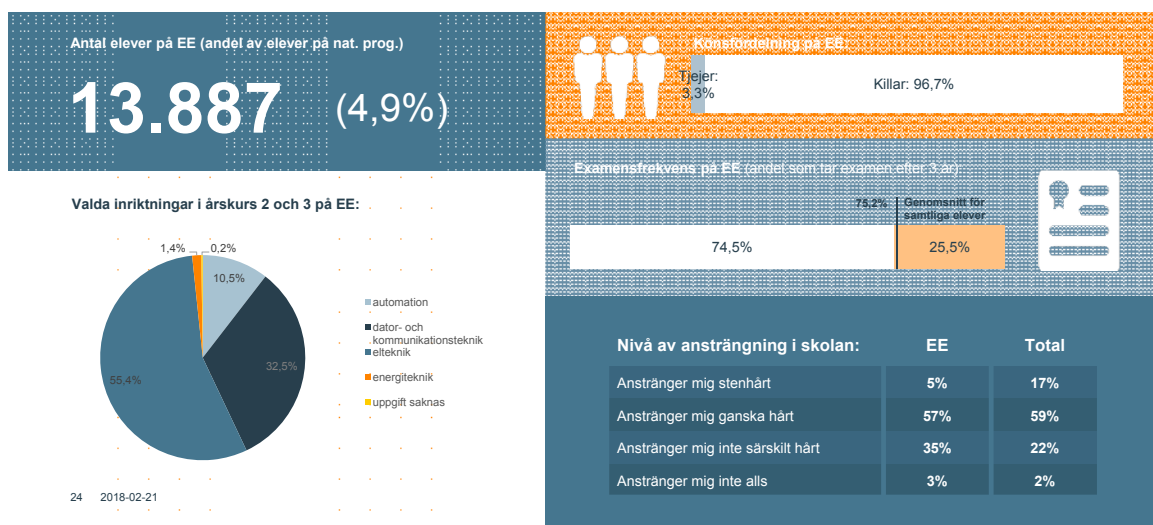
Bland elever som uppgivit att de känner till arbetsmarknadens behov: 81% vs. 51%

Bygg- och anläggningsprogrammet (BA)

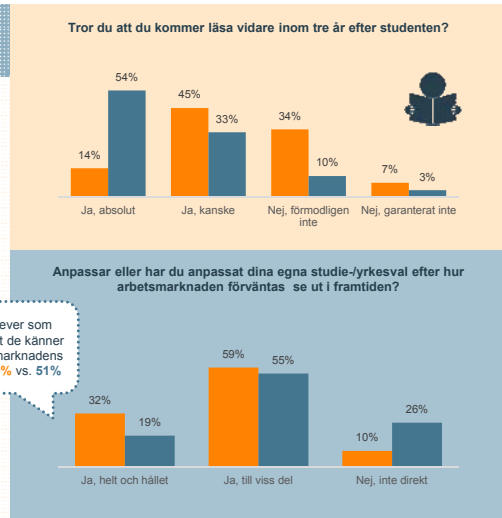
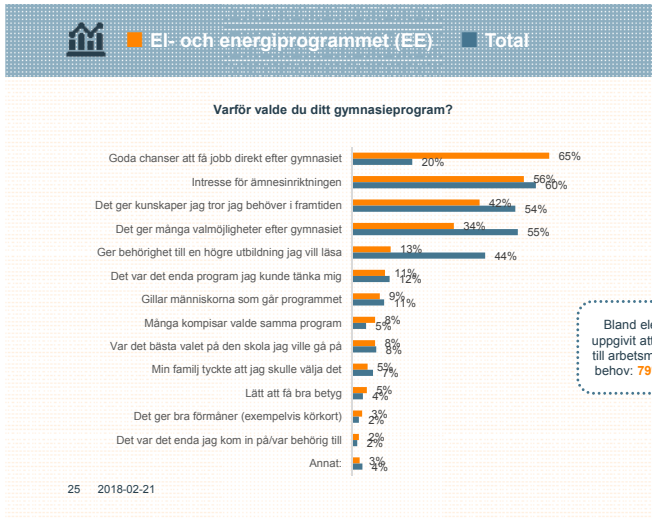
Arbete och studier 2015 för de elever som gick ut programmet 2014



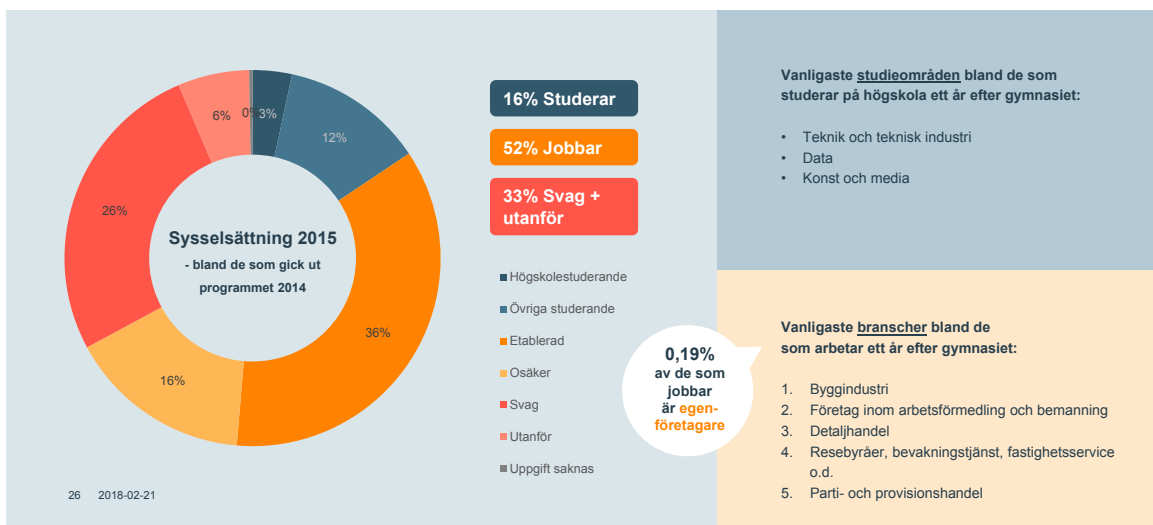
EI- och energiprogrammet (EE)



El- och energiprogrammet (EE) Studieval & arbetsmarknadsanpassning



El- och energiprogrammet (EE) Arbete och studier 2015 för de elever som gick ut programmet 2014



Fordons- och transportprogrammet (FT)



Antal elever på FT (andel av elever på nat. prog.)

10.497 (3,7%)



Könsfördelning på FT:

Tjejer: 16,6%

Killar: 83,4%

Examensfrekvens på FT (andel som tar examen efter 3 år)

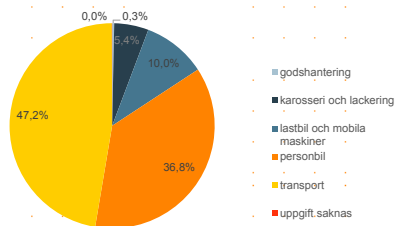
75,2%

Genomsnitt för samtliga elever

68,9%



Valda inriktningar i årskurs 2 och 3 på FT:



27 2018-02-21

Nivå av ansträngning i skolan:

	FT	Total
Anstränger mig stenhårt	12%	17%
Anstränger mig ganska hårt	64%	59%
Anstränger mig inte särskilt hårt	21%	22%
Anstränger mig inte alls	2%	2%

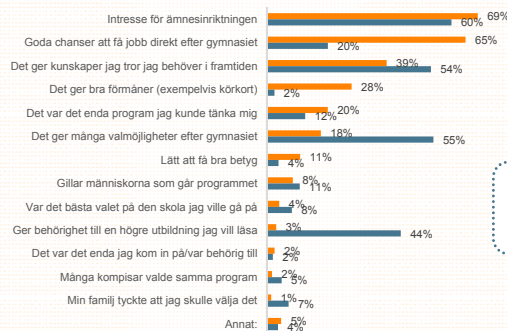
Fordons- och transportprogrammet (FT)

Studieval & arbetsmarknadsanpassning



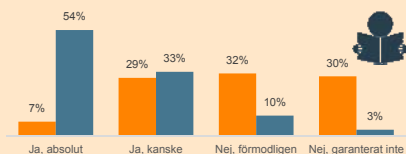
Fordons- och transportprogrammet (FT) Total

Varför valde du ditt gymnasieprogram?

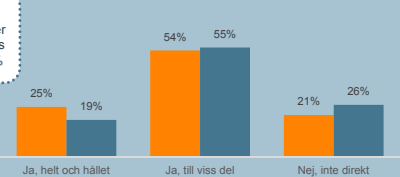


28 2018-02-21

Tror du att du kommer läsa vidare inom tre år efter studenten?



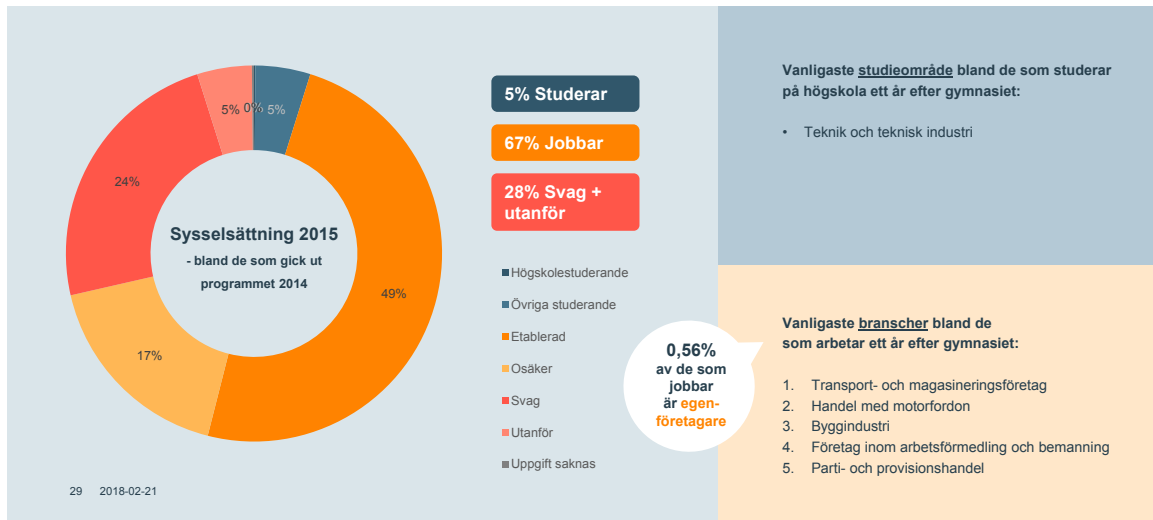
Anpassar eller har du anpassat dina egna studie-/yrkesval efter hur arbetsmarknaden förväntas se ut i framtiden?



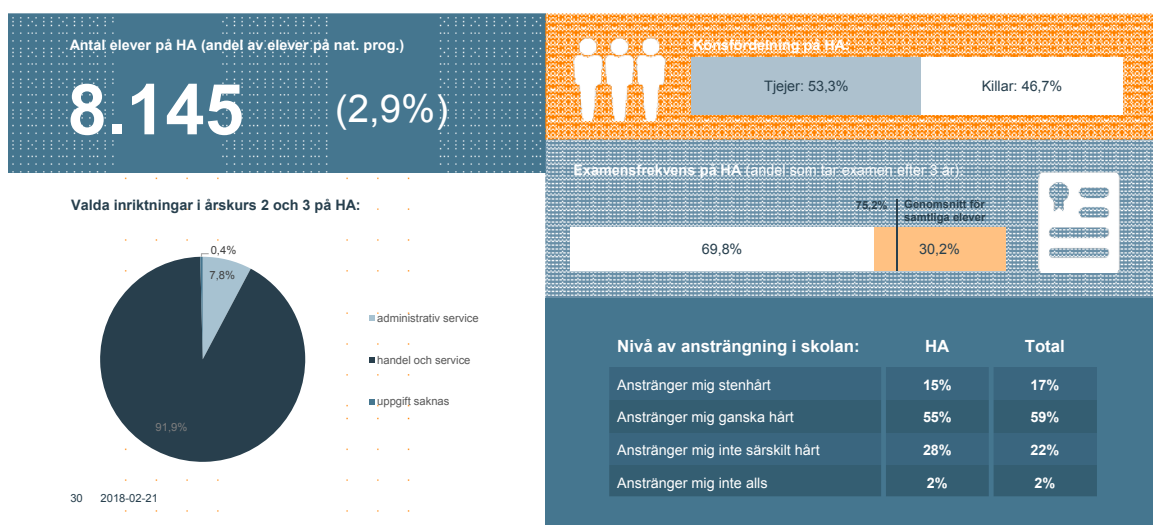
Bland elever som uppgivit att de känner till arbetsmarknadens behov: 70% vs. 51%

Fordons- och transportprogrammet (FT)

Arbete och studier 2015 för de elever som gick ut programmet 2014

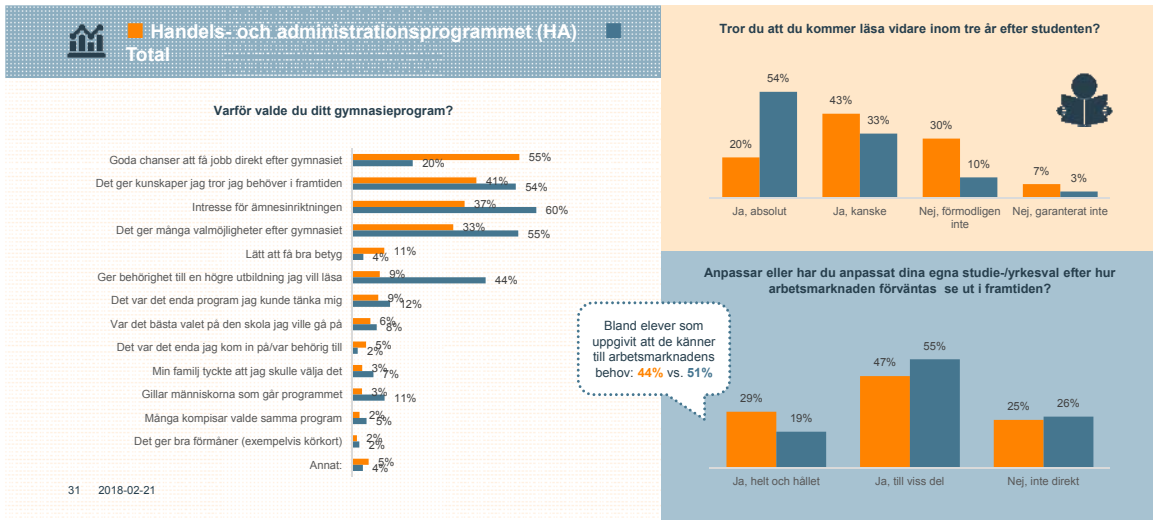


Handels- och administrationsprogrammet (HA)



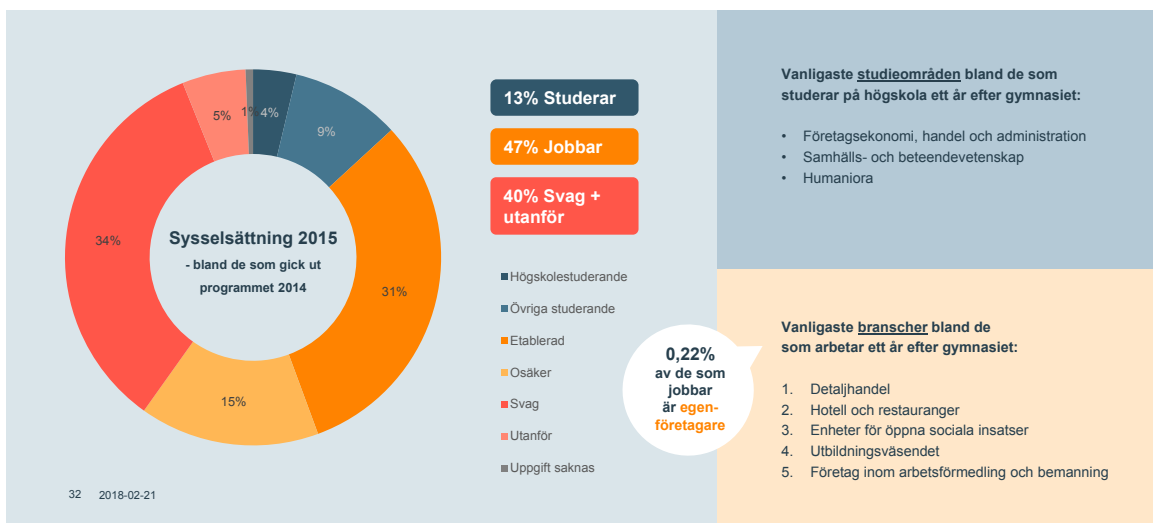
Handels- och administrationsprogrammet (HA)

Studieval & arbetsmarknadsanpassning



Handels- och administrationsprogrammet (HA)

Arbete och studier 2015 för de elever som gick ut programmet 2014



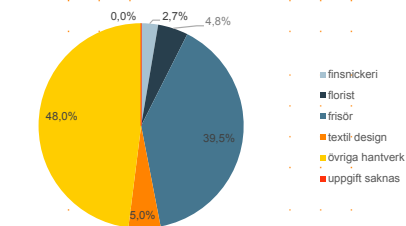
Hantverksprogrammet (HV)



Antal elever på HV (andel av elever på nat. prog.)

6.549 (2,3%)

Valda inriktningar i årskurs 2 och 3 på HV:



33 2018-02-21



Könsfördelning på HV:

Killar: 5,7%
Tjejer: 94,3%

Examensfrekvens på HV (andel som tar examen efter 3 år)



Nivå av ansträngning i skolan:

	HV	Total
Anstränger mig stenhårt	20%	17%
Anstränger mig ganska hårt	52%	59%
Anstränger mig inte särskilt hårt	26%	22%
Anstränger mig inte alls	1%	2%

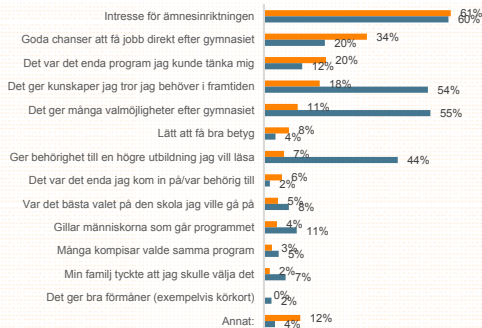
Hantverksprogrammet (HV)

Studieval & arbetsmarknadsanpassning



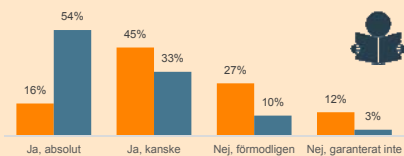
Hantverksprogrammet (HV) Total

Varför valde du ditt gymnasieprogram?

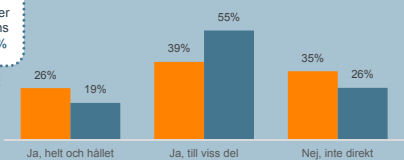


34 2018-02-21

Tror du att du kommer läsa vidare inom tre år efter studenten?



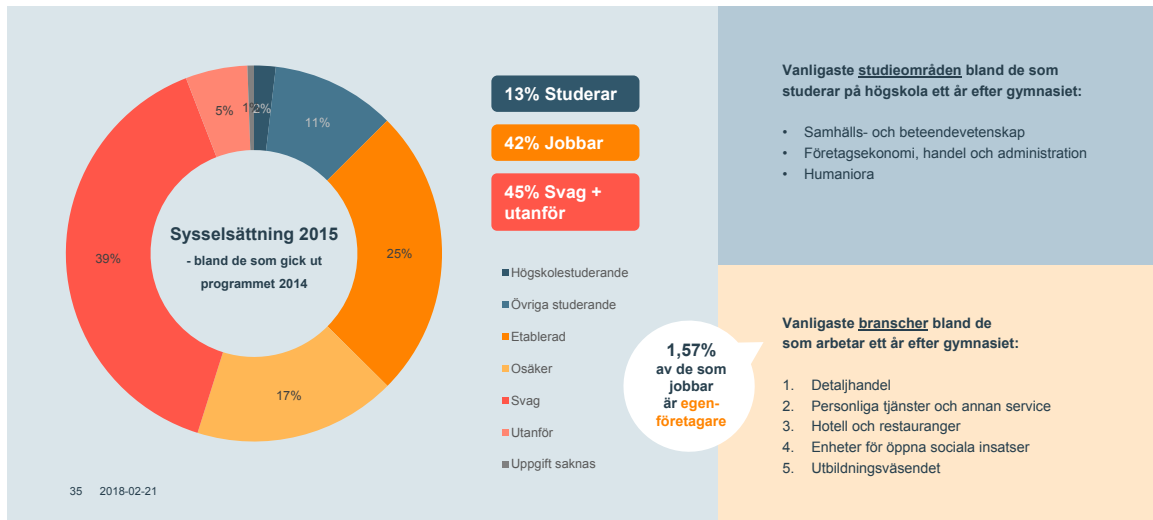
Anpassar eller har du anpassat dina egna studie-/yrkesval efter hur arbetsmarknaden förväntas se ut i framtiden?



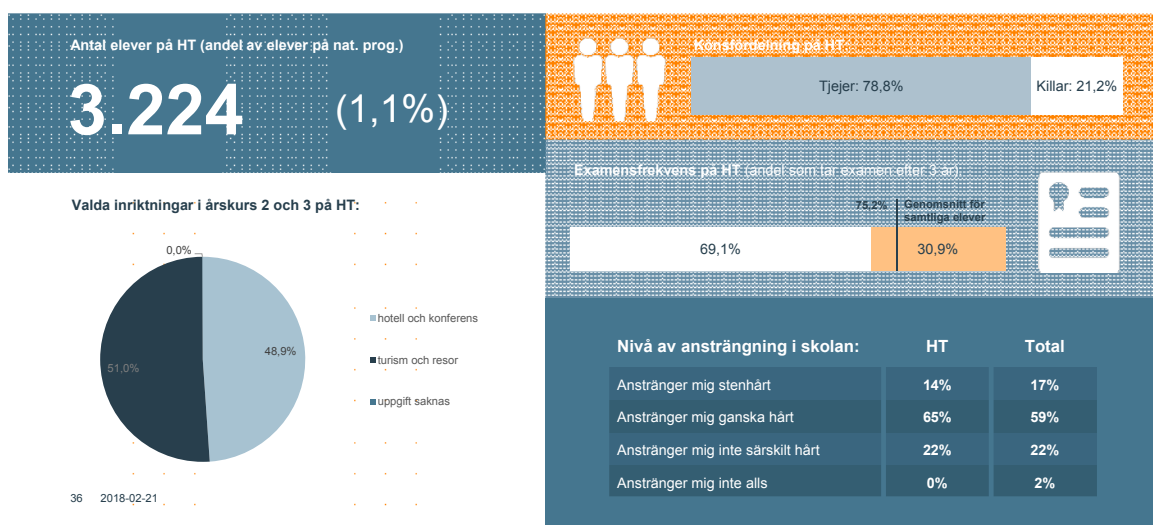
Bland elever som uppgivit att de känner till arbetsmarknadens behov: 41% vs. 51%

Hantverksprogrammet (HV)

Arbete och studier 2015 för de elever som gick ut programmet 2014

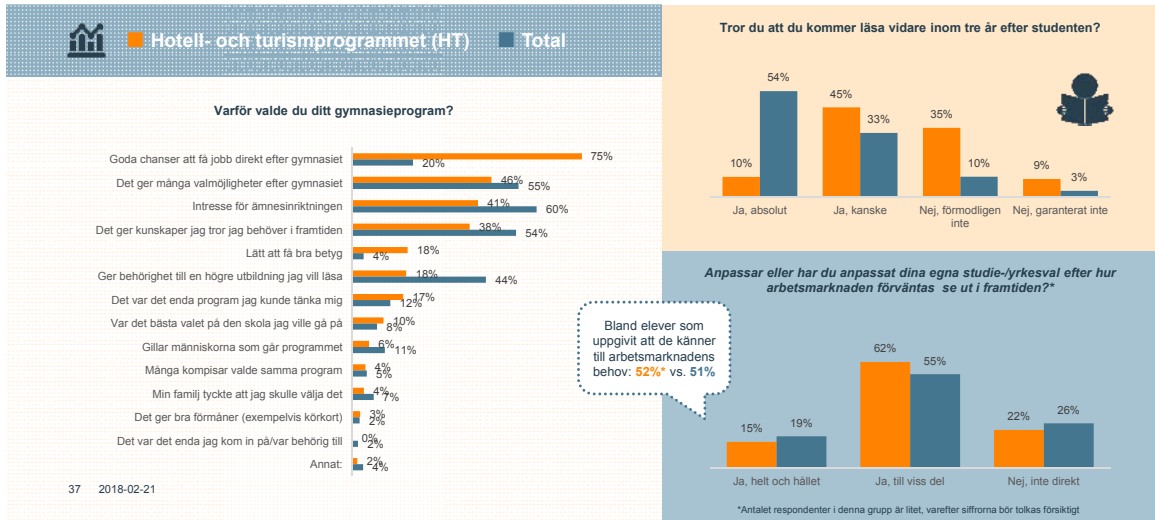


Hotell- och turismprogrammet (HT)



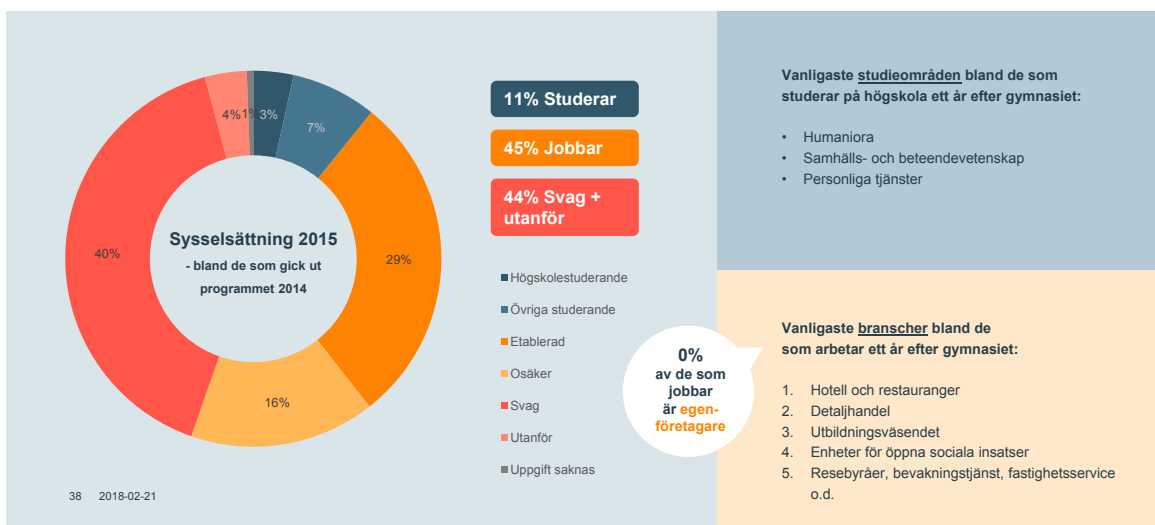
Hotell- och turismprogrammet (HT)

Studieval & arbetsmarknadsanpassning



Hotell- och turismprogrammet (HT)

Arbete och studier 2015 för de elever som gick ut programmet 2014



Industritekniska programmet (IN)



Antal elever på IN (andel av elever på nat. prog.)

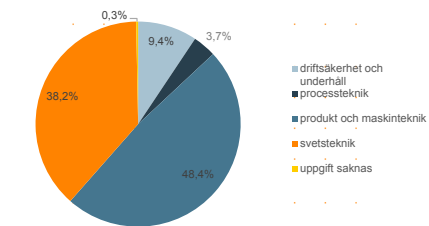
4.257 (1,5%)



Könst fördelning på IN:

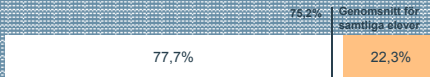
Tjejer: 11,6% Killar: 88,4%

Valda inriktningar i årskurs 2 och 3 på IN:



39 2018-02-21

Examensfrekvens på IN (andel som tar examen efter 3 år)



Nivå av ansträngning i skolan:

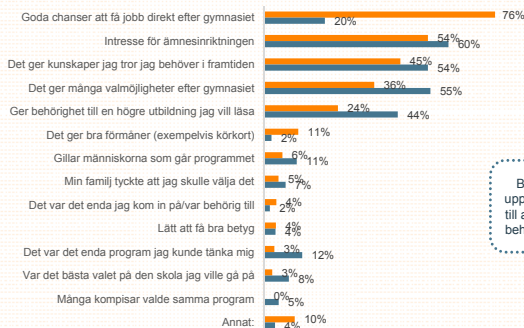
	IN	Total
Anstränger mig stenhårt	9%	17%
Anstränger mig ganska hårt	56%	59%
Anstränger mig inte särskilt hårt	34%	22%
Anstränger mig inte alls	0%	2%

Industritekniska programmet (IN) Studieval & arbetsmarknadsanpassning



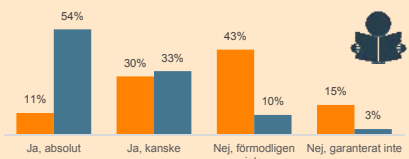
Industritekniska programmet (IN) Total

Varför valde du ditt gymnasieprogram?

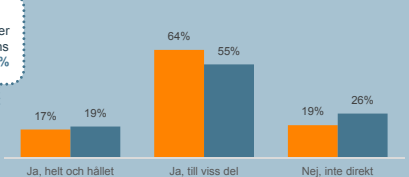


40 2018-02-21

Tror du att du kommer läsa vidare inom tre år efter studenten?



Anpassar eller har du anpassat dina egna studie-/yrkesval efter hur arbetsmarknaden förväntas se ut i framtiden?*

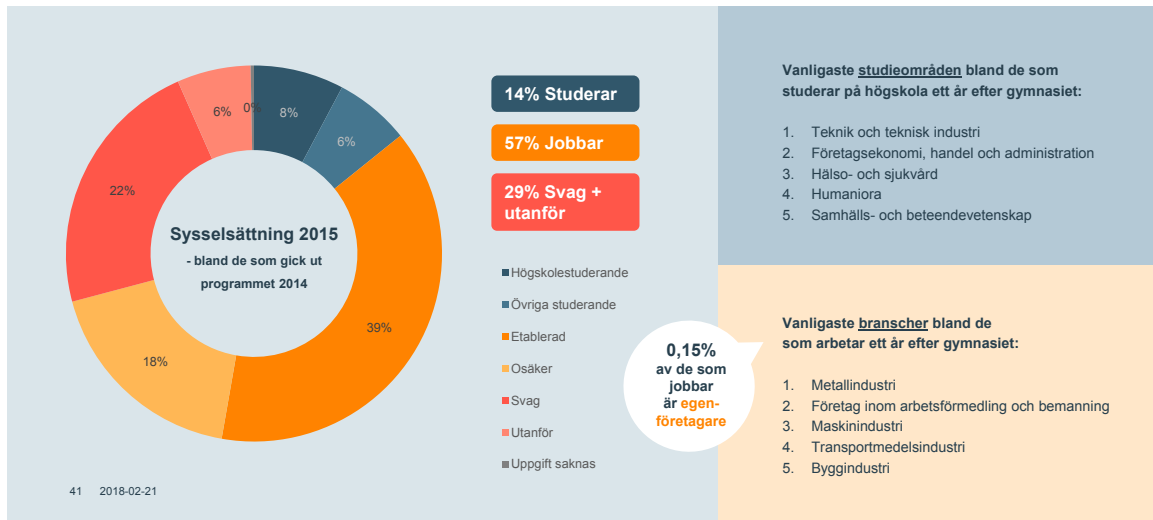


Bland elever som uppgett att de känner till arbetsmarknadens behov: 77%* vs. 51%

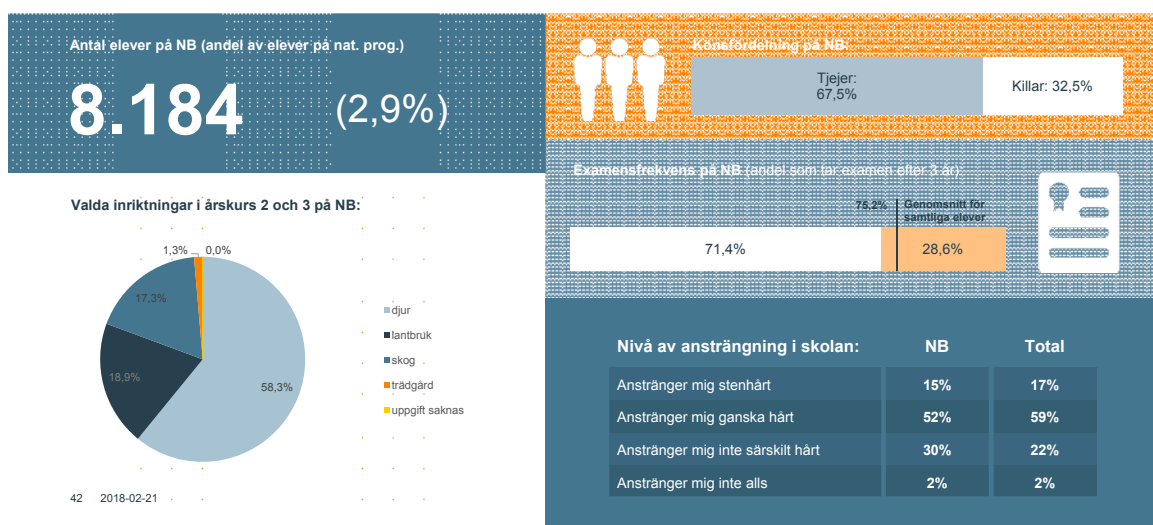
*Antalet respondenter i denna grupp är litet, varefter siffrorna bör tolkas försiktigt

Industri tekniska programmet (IN)

Arbete och studier 2015 för de elever som gick ut programmet 2014

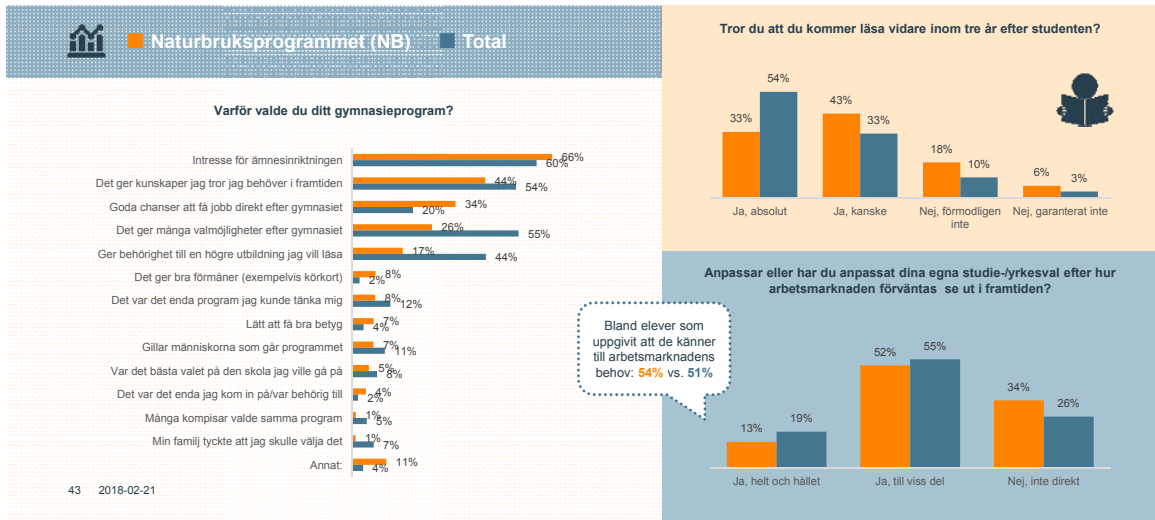


Naturbruksprogrammet (NB)



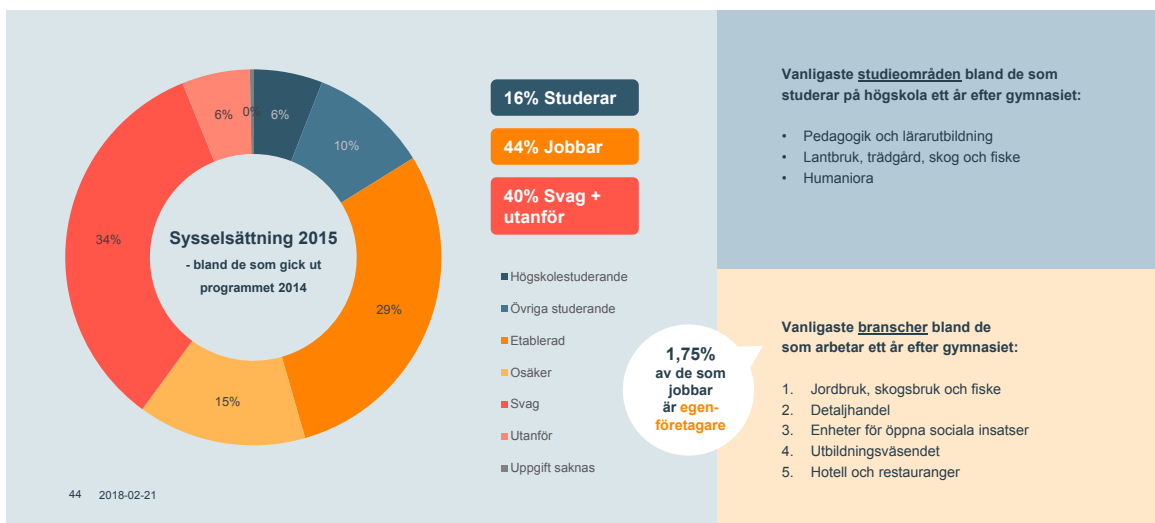
Naturbruksprogrammet (NB)

Studieval & arbetsmarknadsanpassning



Naturbruksprogrammet (NB)

Arbete och studier 2015 för de elever som gick ut programmet 2014



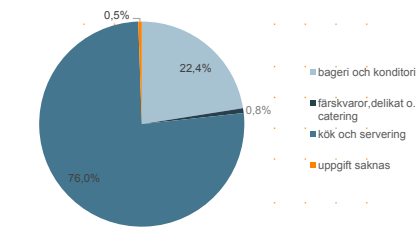
Restaurang- och livsmedelsprogrammet (RL)



Antal elever på RL (andel av elever på nat. prog.)

5.518 (1,9%)

Valda inriktningar i årskurs 2 och 3 på RL:



45 2018-02-21



Könsfördelning på RL

Tjejer: 56,4%

Killar: 43,6%

Examensfrekvens på RL (andel som tar examen efter 3 år)

71,2%

75,2%

Gemensnitt för samtliga elever



Nivå av ansträngning i skolan:

	RL	Total
Anstränger mig stenhårt	12%	17%
Anstränger mig ganska hårt	63%	59%
Anstränger mig inte särskilt hårt	26%	22%
Anstränger mig inte alls	0%	2%

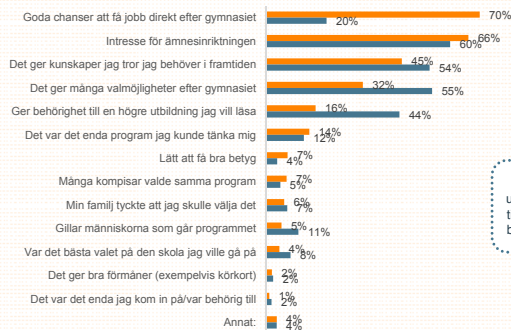
Restaurang- och livsmedelsprogrammet (RL)

Studieval & arbetsmarknadsanpassning



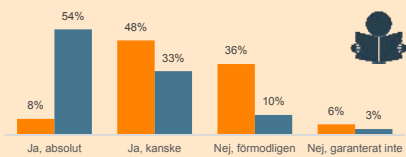
Restaurang- och livsmedelsprogrammet (RL) Total

Varför valde du ditt gymnasieprogram?

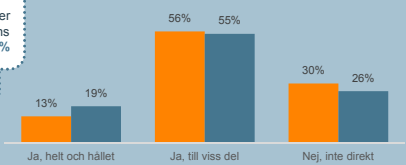


46 2018-02-21

Tror du att du kommer läsa vidare inom tre år efter studenten?



Anpassar eller har du anpassat dina egna studie-yrkesval efter hur arbetsmarknaden förväntas se ut i framtiden?*

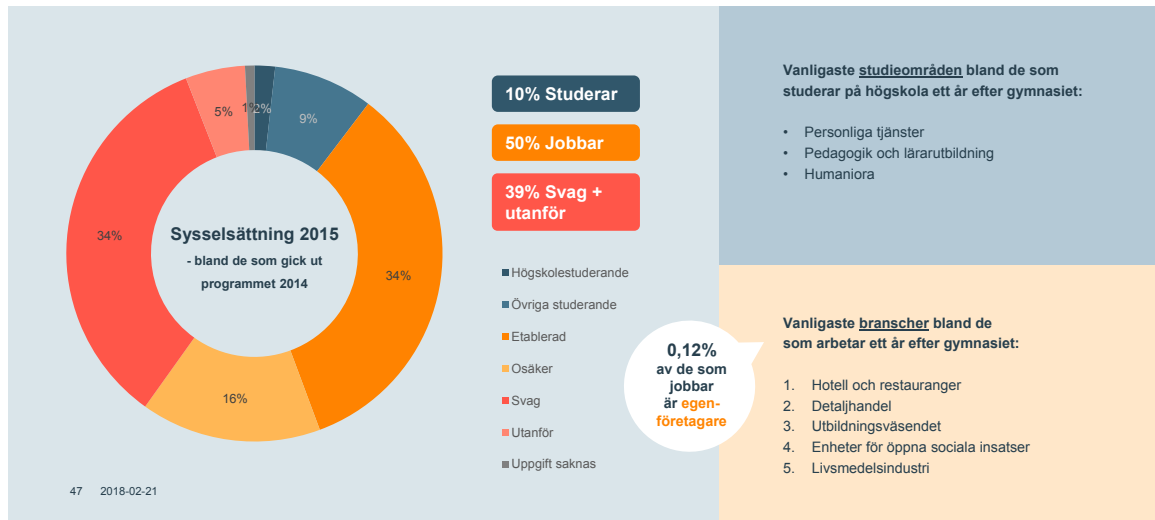


Bland elever som uppgivit att de känner till arbetsmarknadens behov: 52%* vs. 51%

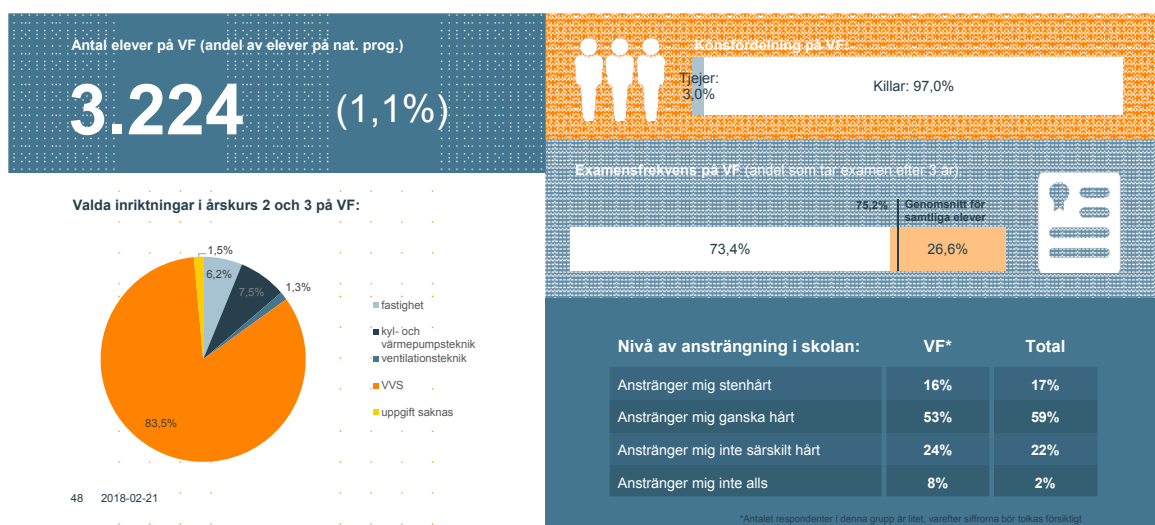
*Antalet respondenter i denna grupp är litet, varefter siffrorna bör tolkas försiktigt

Restaurang- och livsmedelsprogrammet (RL)

Arbete och studier 2015 för de elever som gick ut programmet 2014

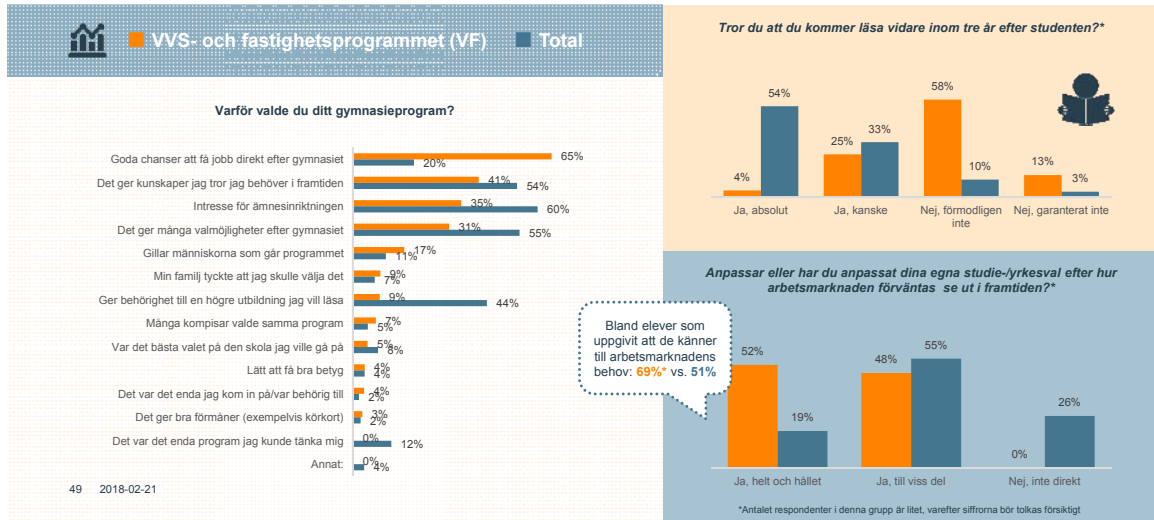


VVS- och fastighetsprogrammet (VF)



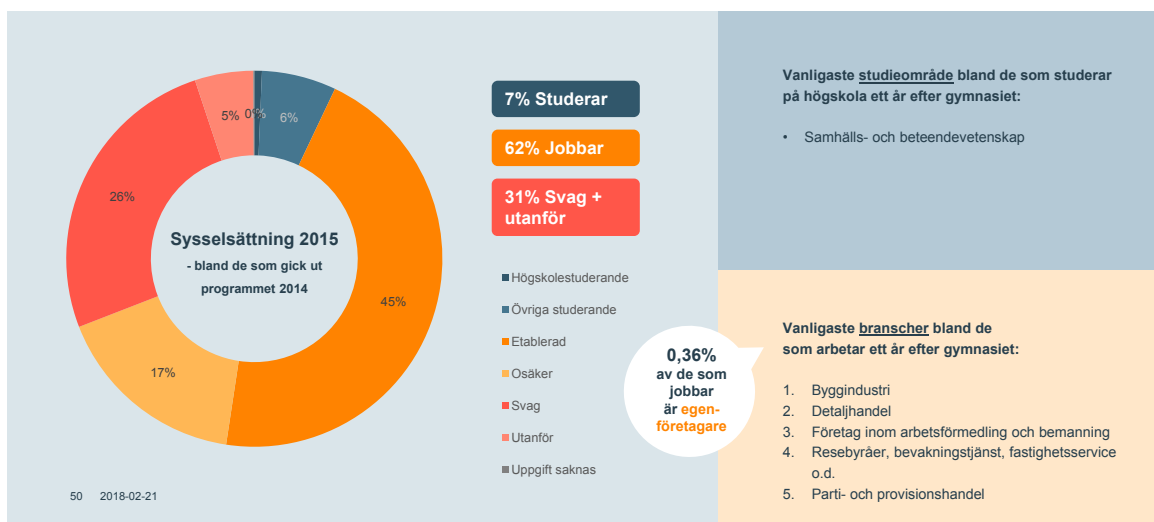
VVS- och fastighetsprogrammet (VF)

Studieval & arbetsmarknadsanpassning

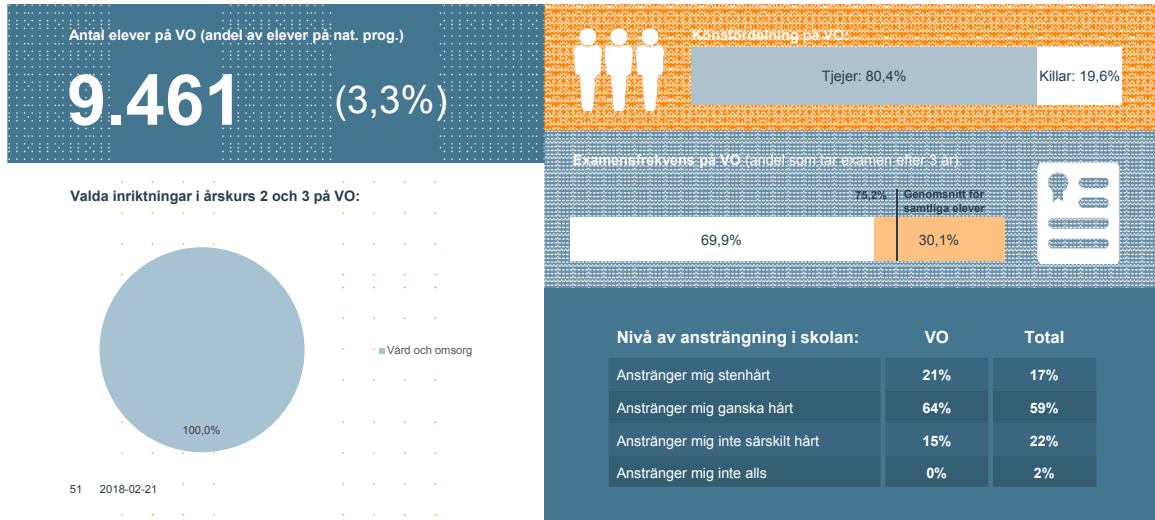


VVS- och fastighetsprogrammet (VF)

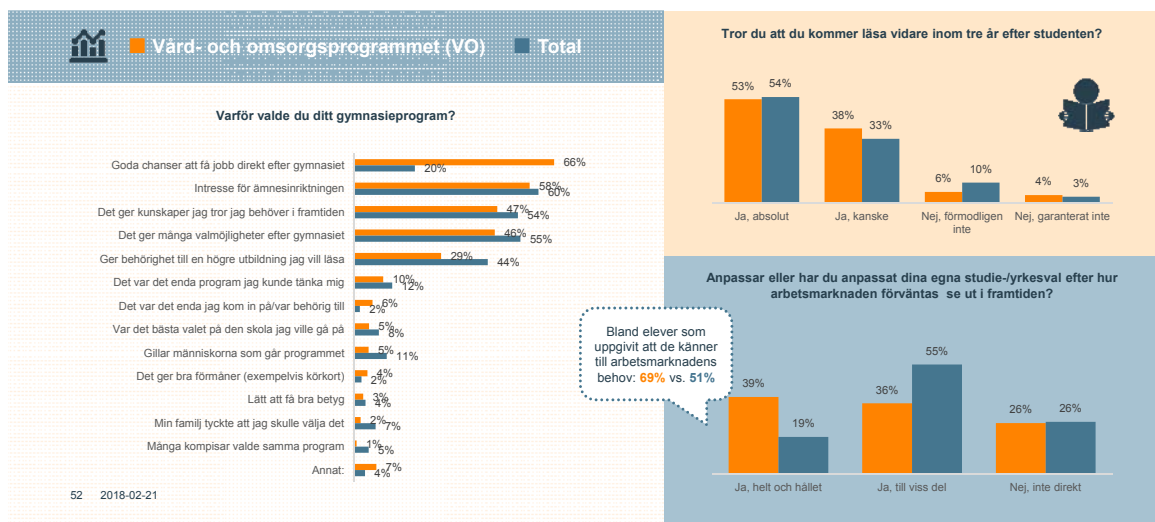
Arbete och studier 2015 för de elever som gick ut programmet 2014



Vård- och omsorgsprogrammet (VO)

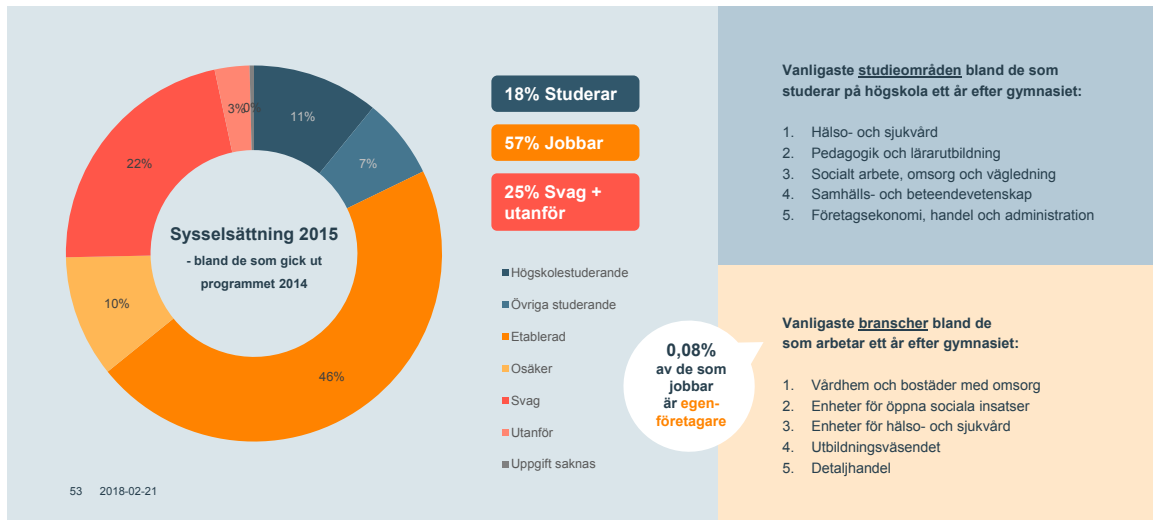


Vård- och omsorgsprogrammet (VO) Studieval & arbetsmarknadsanpassning

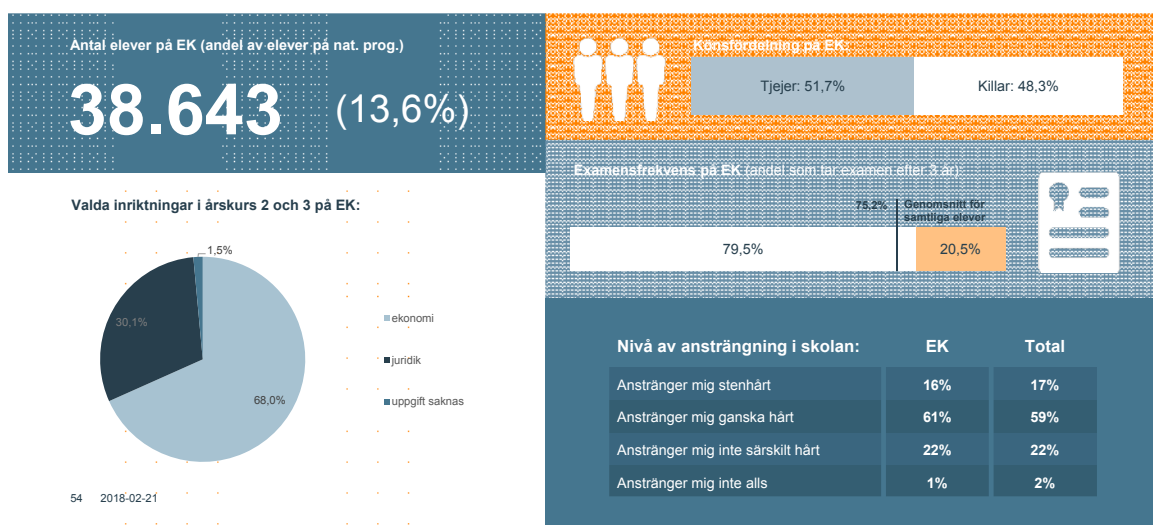


Vård- och omsorgsprogrammet (VO)

Arbete och studier 2015 för de elever som gick ut programmet 2014

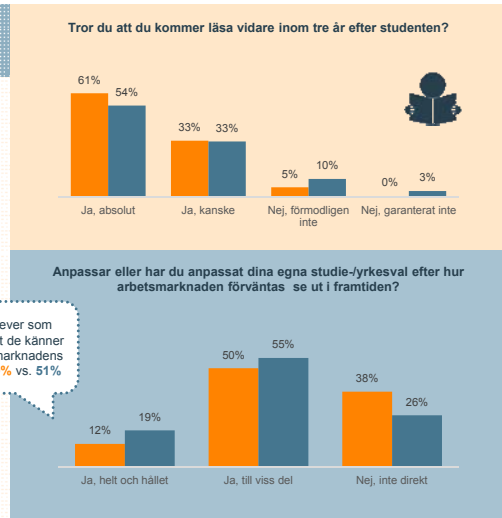
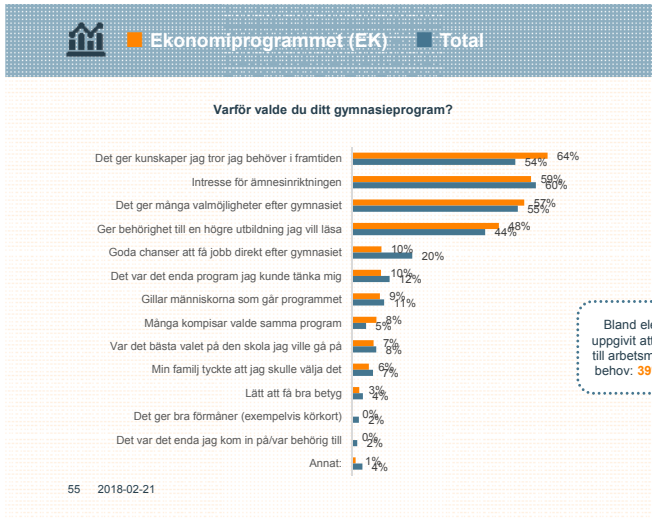


Ekonomiprogrammet (EK)



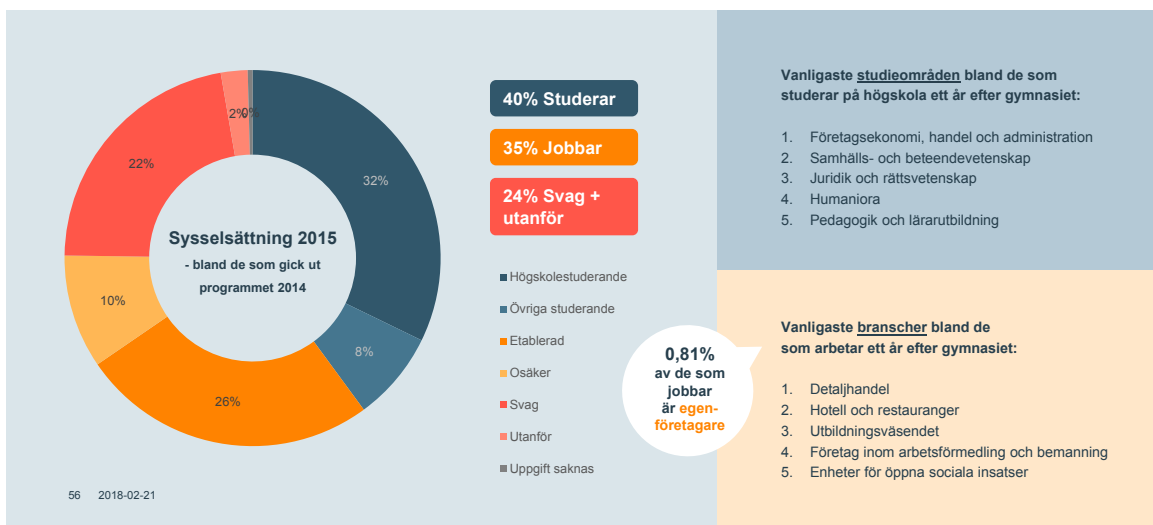
Ekonomiprogrammet (EK)

Studieval & arbetsmarknadsanpassning



Ekonomiprogrammet (EK)

Arbete och studier 2015 för de elever som gick ut programmet 2014



Estetiska programmet (ES)



Antal elever på ES (andel av elever på nat. prog.)

21.065 (7,4%)

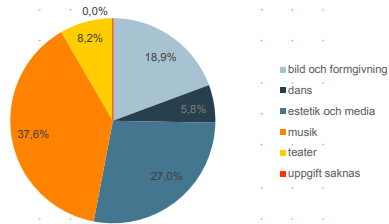


Könsfördelning på ES:

Tjejer: 65,2%

Killar: 34,8%

Valda inriktningar i årskurs 2 och 3 på ES:



57 2018-02-21

Examensfrekvens på ES (andel som läst examen efter 3 år)

72,1%

75,2%
Genomsnitt för samtliga elever

27,9%



Nivå av ansträngning i skolan:

	ES	Total
Anstränger mig stenhårt	15%	17%
Anstränger mig ganska hårt	59%	59%
Anstränger mig inte särskilt hårt	24%	22%
Anstränger mig inte alls	2%	2%

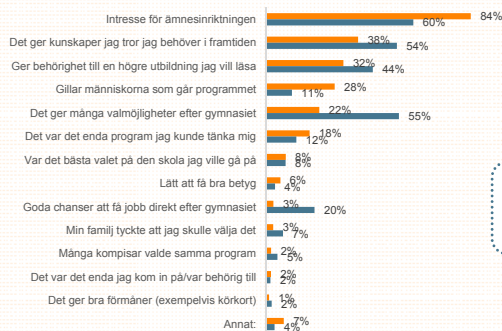
Estetiska programmet (ES)

Studieval & arbetsmarknadsanpassning



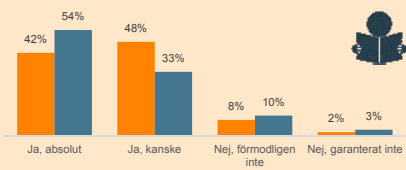
Estetiska programmet (ES) Total

Varför valde du ditt gymnasieprogram?

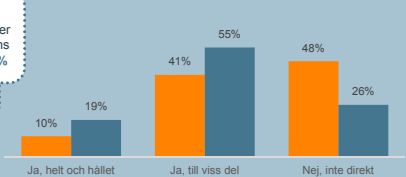


58 2018-02-21

Tror du att du kommer läsa vidare inom tre år efter studenten?



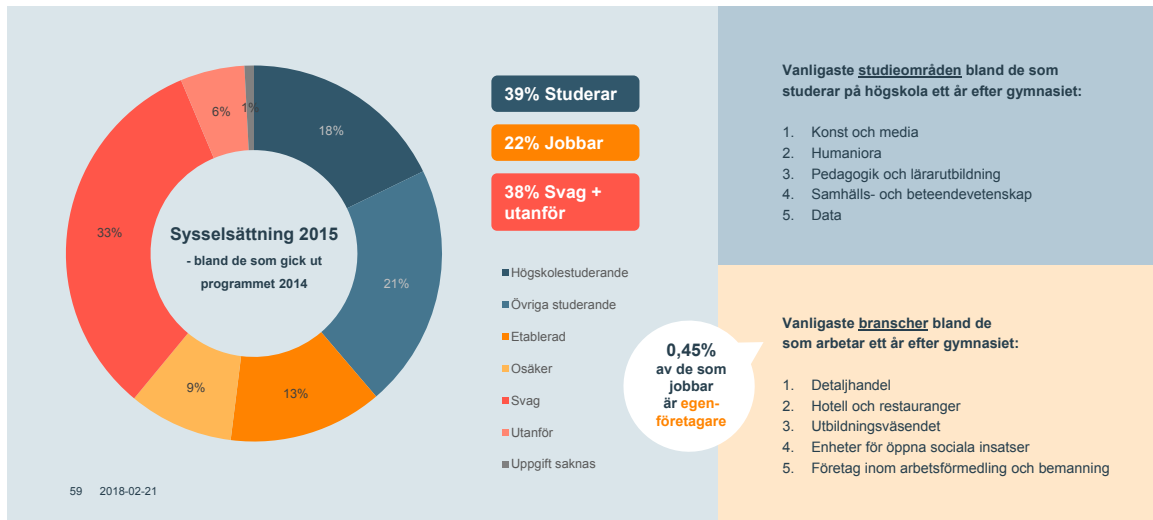
Anpassar eller har du anpassat dina egna studie-yrkesval efter hur arbetsmarknaden förväntas se ut i framtiden?



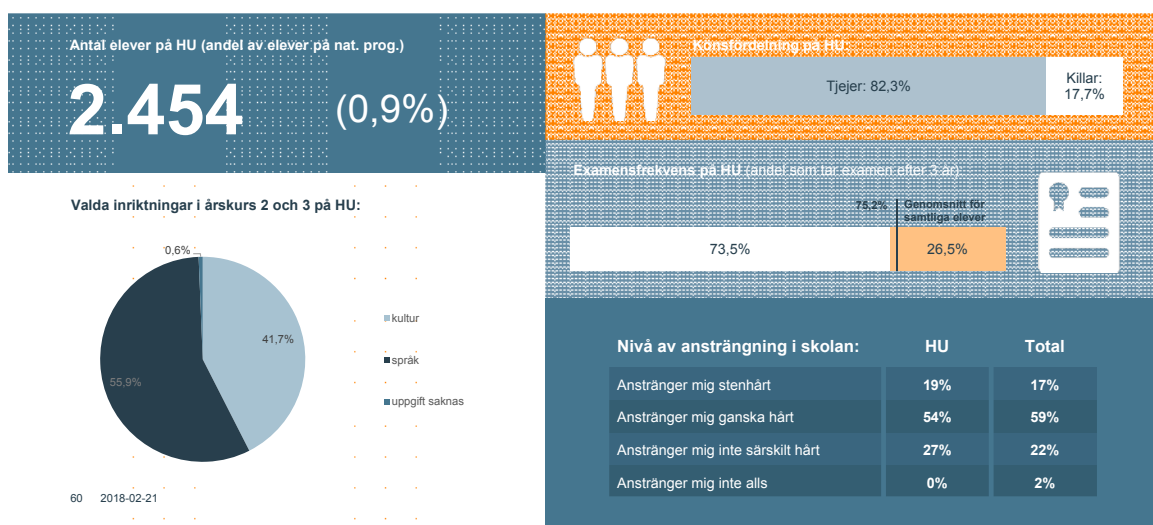
Bland elever som uppgivit att de känner till arbetsmarknadens behov: 38% vs. 51%

Estetiska programmet (ES)

Arbete och studier 2015 för de elever som gick ut programmet 2014

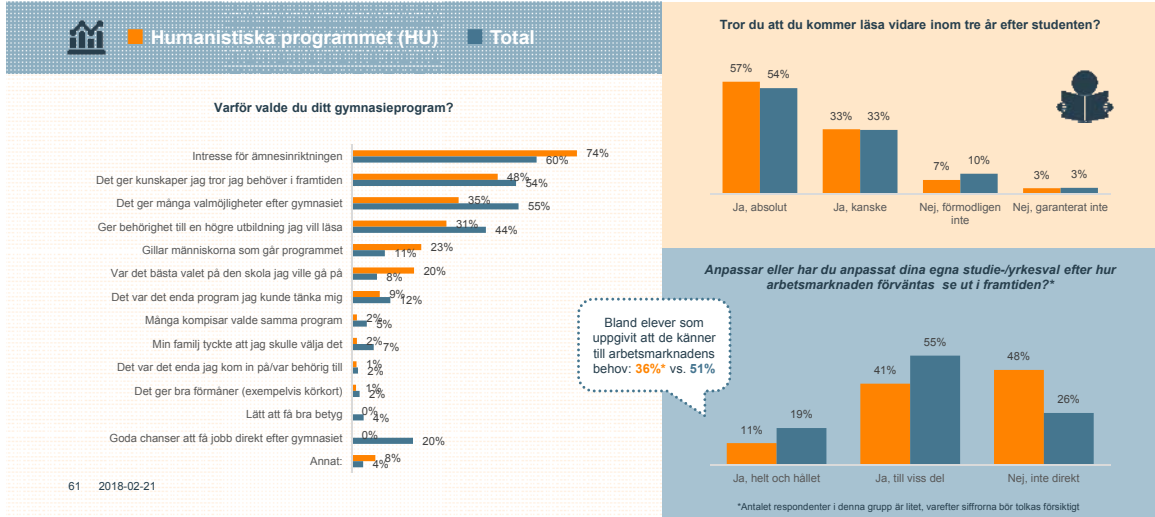


Humanistiska programmet (HU)



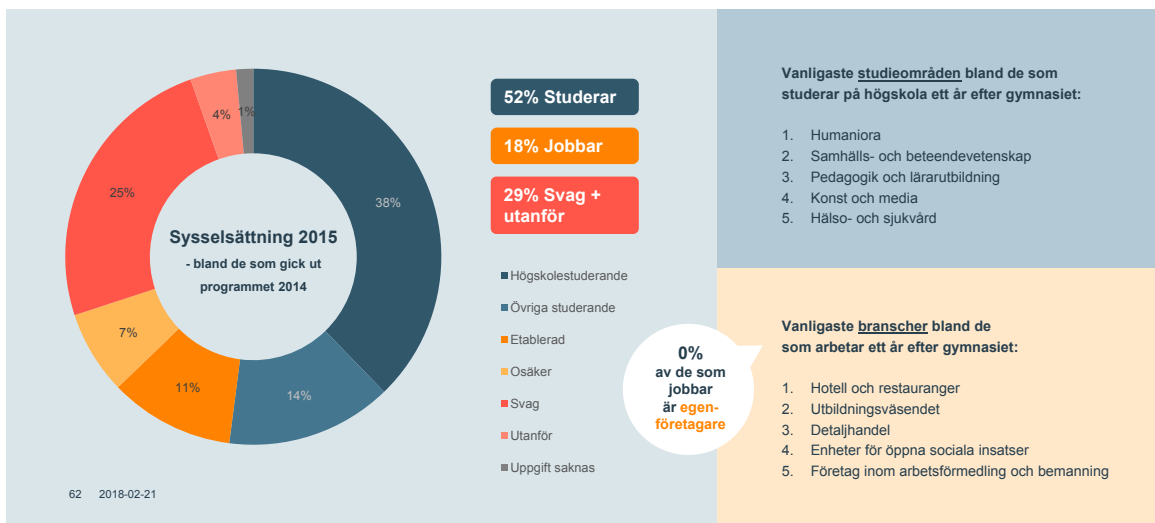
Humanistiska programmet (HU)

Studieval & arbetsmarknadsanpassning



Humanistiska programmet (HU)

Arbete och studier 2015 för de elever som gick ut programmet 2014



Naturvetenskapsprogrammet (NA)



Antal elever på NA (andel av elever på nat. prog.)

41.296 (14,6%)

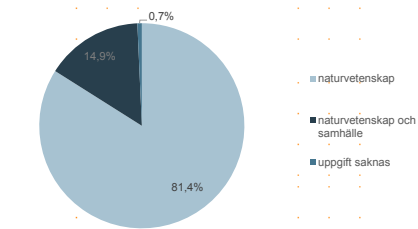


Könsfördelning på NA:

Tjejer: 53,7%

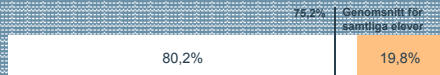
Killar: 46,3%

Valda inriktningar i årskurs 2 och 3 på NA:



63 2018-02-21

Examensfrekvens på NA (andel som tar examen efter 3 år)



Nivå av ansträngning i skolan:

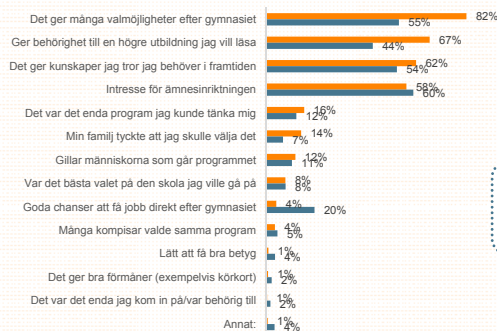
	NA	Total
Anstränger mig stenhårt	23%	17%
Anstränger mig ganska hårt	59%	59%
Anstränger mig inte särskilt hårt	16%	22%
Anstränger mig inte alls	1%	2%

Naturvetenskapsprogrammet (NA) Studieval & arbetsmarknadsanpassning



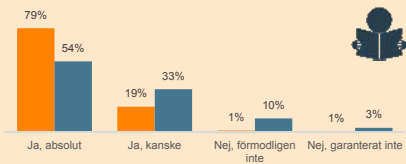
Naturvetenskapsprogrammet (NA) **Total**

Varför valde du ditt gymnasieprogram?

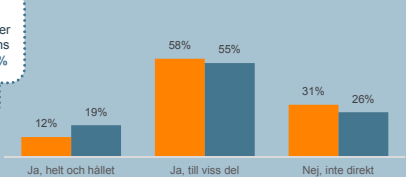


64 2018-02-21

Tror du att du kommer läsa vidare inom tre år efter studenten?



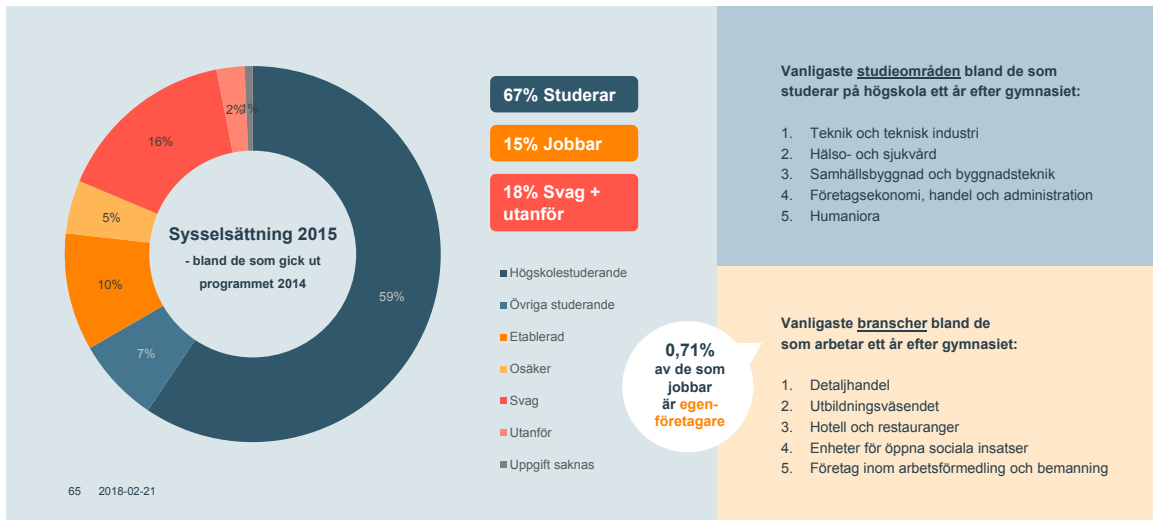
Anpassar eller har du anpassat dina egna studie-yrkesval efter hur arbetsmarknaden förväntas se ut i framtiden?



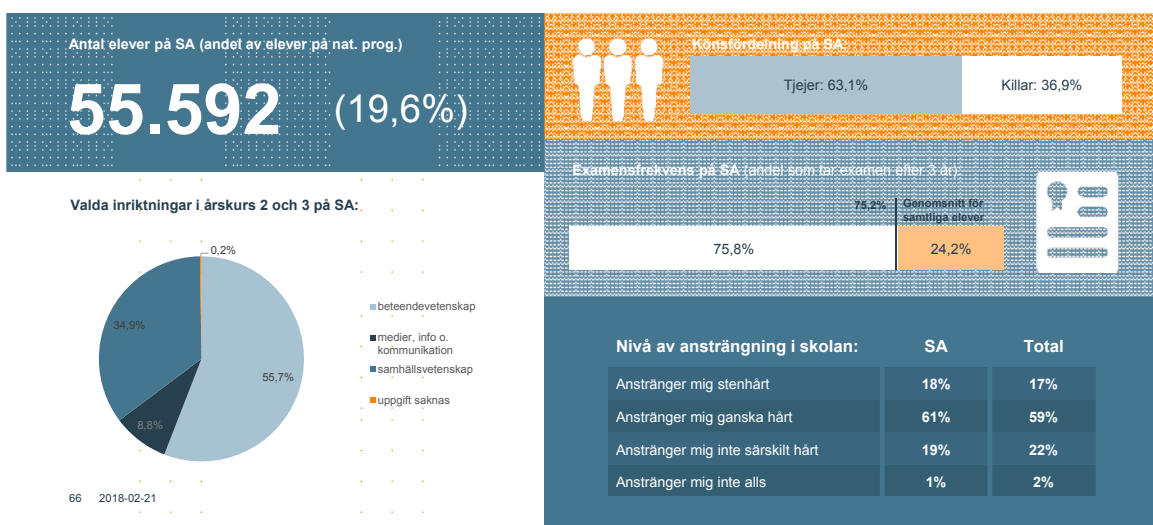
Bland elever som uppgivit att de känner till arbetsmarknadens behov: 48% vs. 51%

Naturvetenskapsprogrammet (NA)

Arbete och studier 2015 för de elever som gick ut programmet 2014

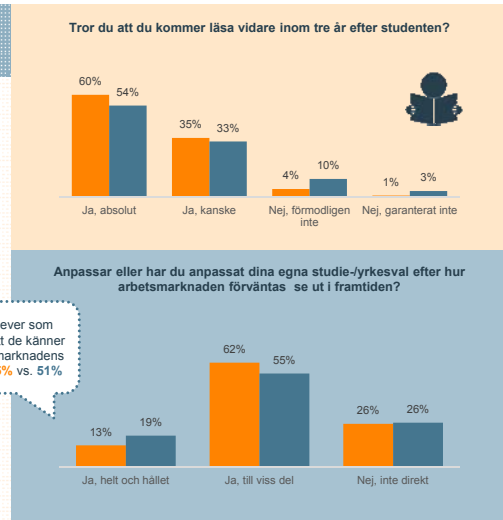
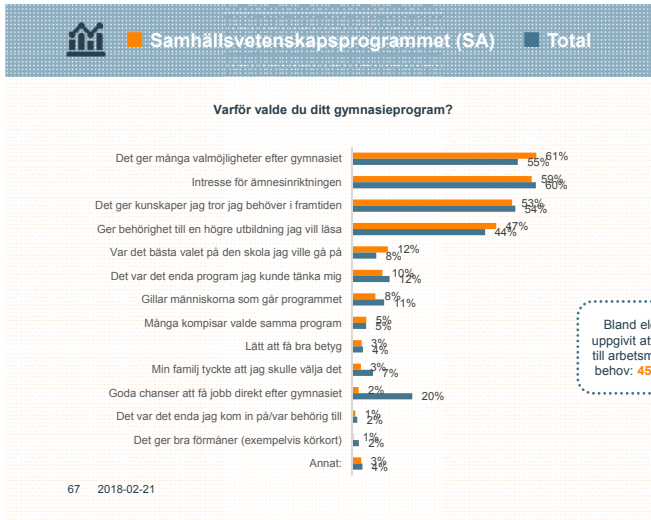


Samhällsvetenskapsprogrammet (SA)



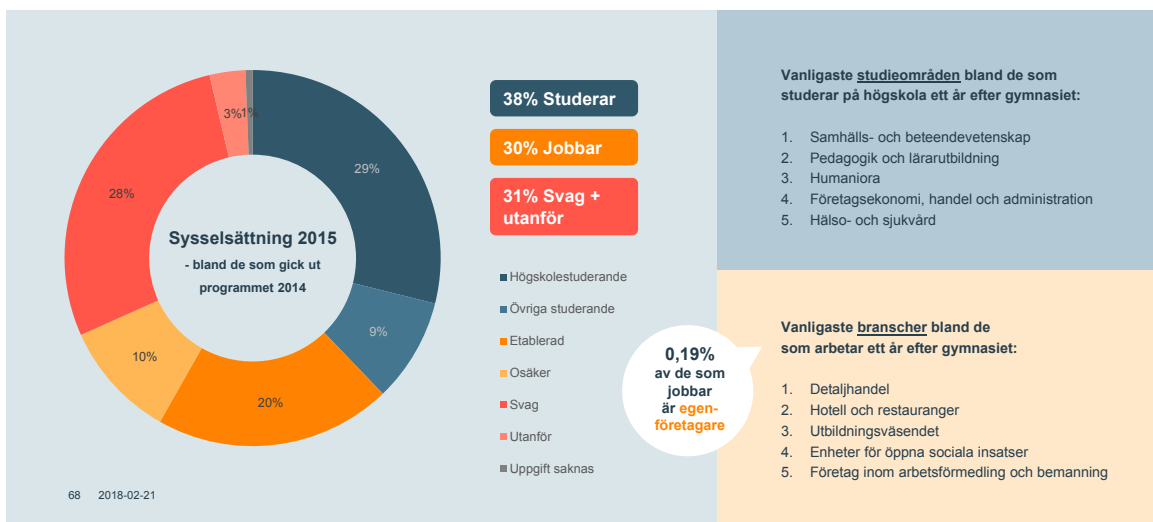
Samhällsvetenskapsprogrammet (SA)

Studieval & arbetsmarknadsanpassning



Samhällsvetenskapsprogrammet (SA)

Arbete och studier 2015 för de elever som gick ut programmet 2014



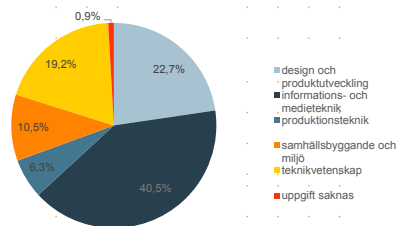
Teknikprogrammet (TE)



Antal elever på TE (andel av elever på nat. prog.)

26.848 (9,5%)

Valda inriktningar i årskurs 2 och 3 på TE:



69 2018-02-21



Könsfördelning på TE:

Tjejer: 16,4%

Killar: 83,6%

Examensfrekvens på TE (andel som tar examen efter 3 år)

75,6%

75,2%

Genomsnitt för samtliga elever

24,4%



Nivå av ansträngning i skolan:

	TE	Total
Anstränger mig stenhårt	15%	17%
Anstränger mig ganska hårt	56%	59%
Anstränger mig inte särskilt hårt	25%	22%
Anstränger mig inte alls	3%	2%

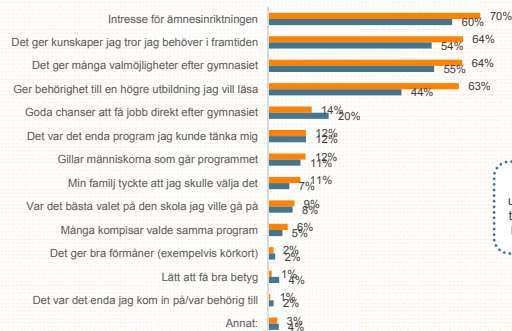
Teknikprogrammet (TE)

Studieval & arbetsmarknadsanpassning



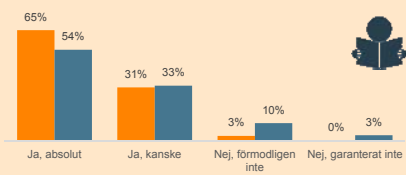
Teknikprogrammet (TE) Total

Varför valde du ditt gymnasieprogram?

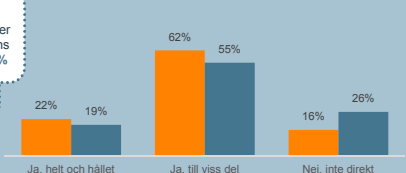


70 2018-02-21

Tror du att du kommer läsa vidare inom tre år efter studenten?



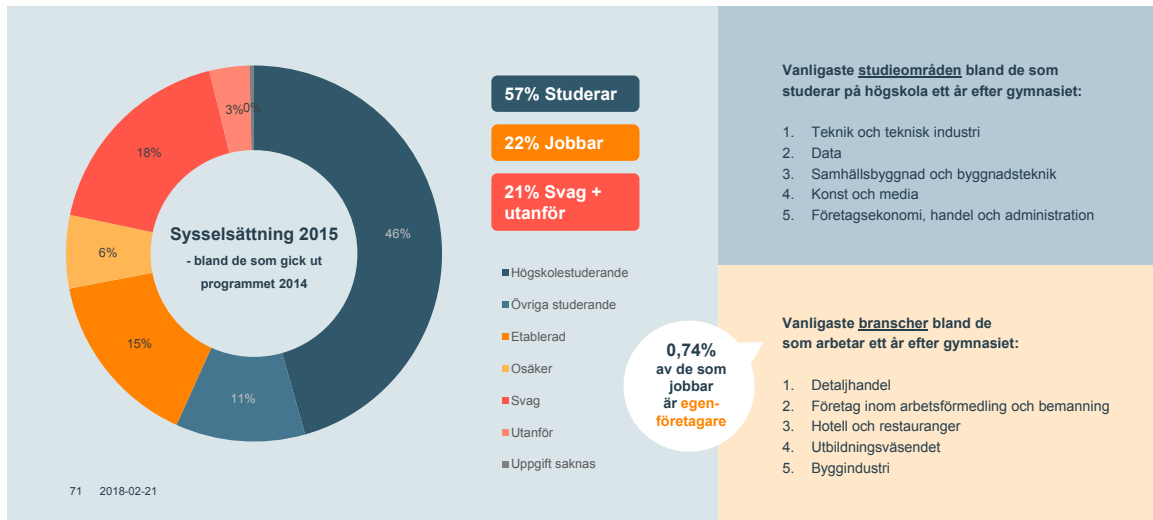
Anpassar eller har du anpassat dina egna studie-yrkesval efter hur arbetsmarknaden förväntas se ut i framtiden?



Bland elever som uppgivit att de känner till arbetsmarknadens behov: 66% vs. 51%

Teknikprogrammet (TE)

Arbete och studier 2015 för de elever som gick ut programmet 2014



www.svensktnaringsliv.se

Storgatan 19, 114 82 Stockholm

Telefon 08-553 430 00