

Sjukvårdsförsäkringen

Tilläggsfrågor i Företagarpanelen, april 2021

Om undersökningen

Urval

Ett obundet slumpmässigt urval av 3 000 medlemsföretag i Svenskt Näringslivs Företagarpanel*

Antal svarande/Svarsfrekvens

1 165 svarande företag

39 procent svarsfrekvens

Insamlingsmetod

Internetundersökning via e-post

Mätperiod

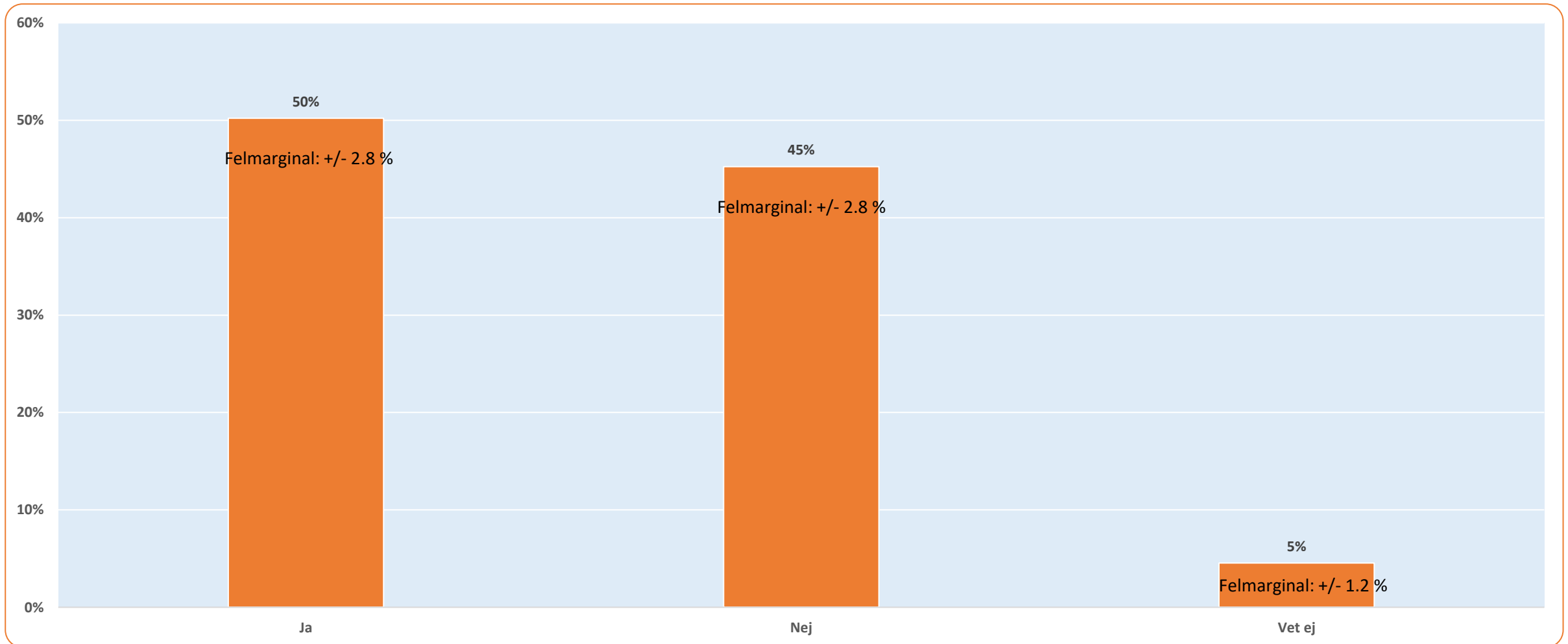
13 april – 30 april 2021

Bortfallsanalys

En bortfallsanalys har genomförts för att kolla om företagen som inte svarat på denna enkät skiljer sig från de som svarat. Bortfallsanalysen visar att resultatet är representativt för Svenskt Näringslivs medlemmar vad gäller bransch och storleksklass.

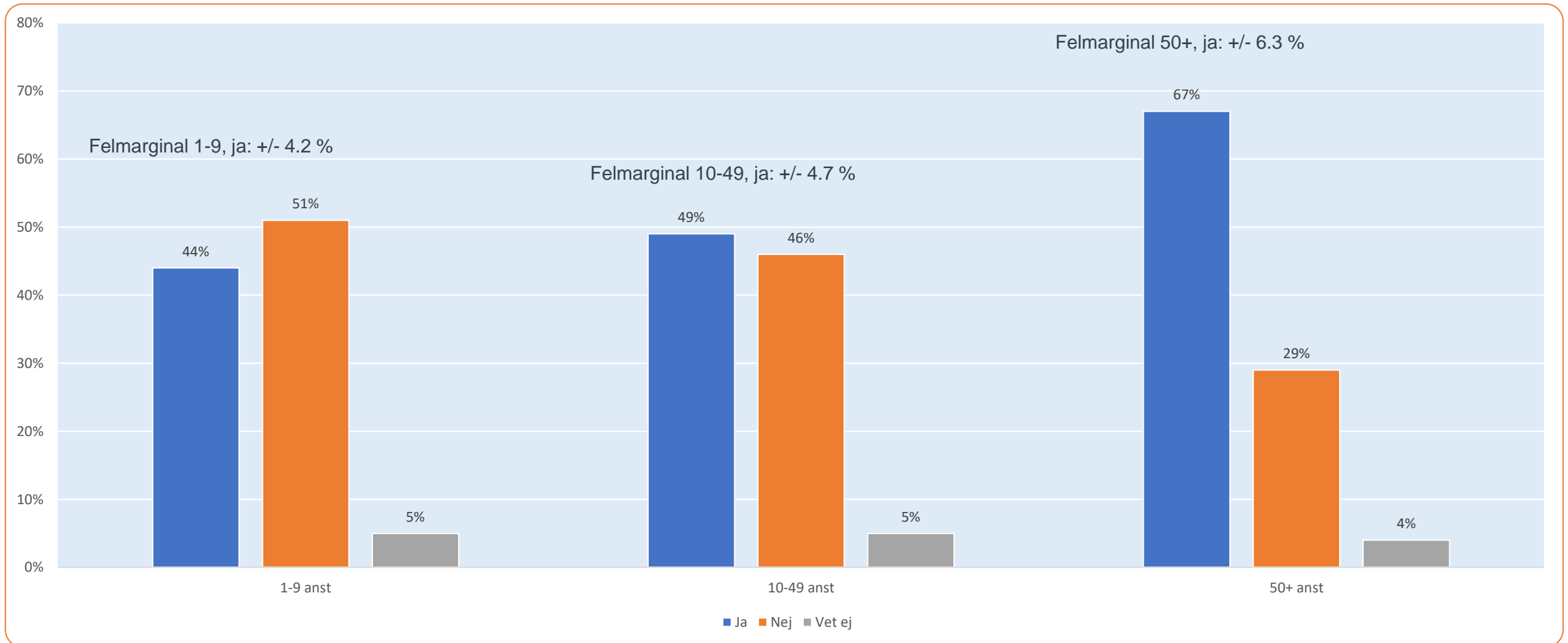
*Svenskt Näringslivs Företagarpanel består av cirka 12 000 företag som är medlemmar i Svenskt Näringsliv. Det motsvarar 20 procent av Svenskt Näringslivs medlemmar. Panelens sammansättning är representativ för Svenskt Näringslivs medlemsföretag vad gäller bransch och storleksklass.

Har ditt företag tecknat sjukvårdsförsäkring för medarbetare på företaget?

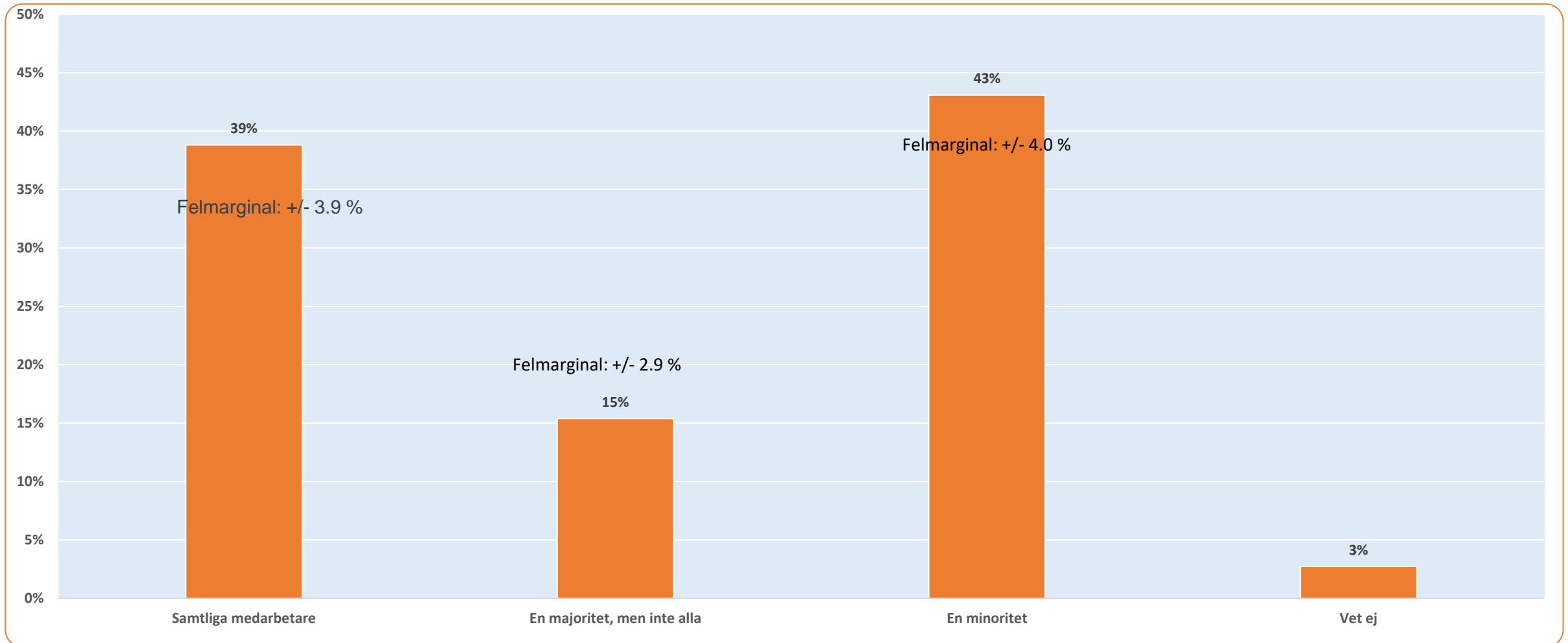


Källa: Svenskt Näringslivs Företagarpanel, april 2021

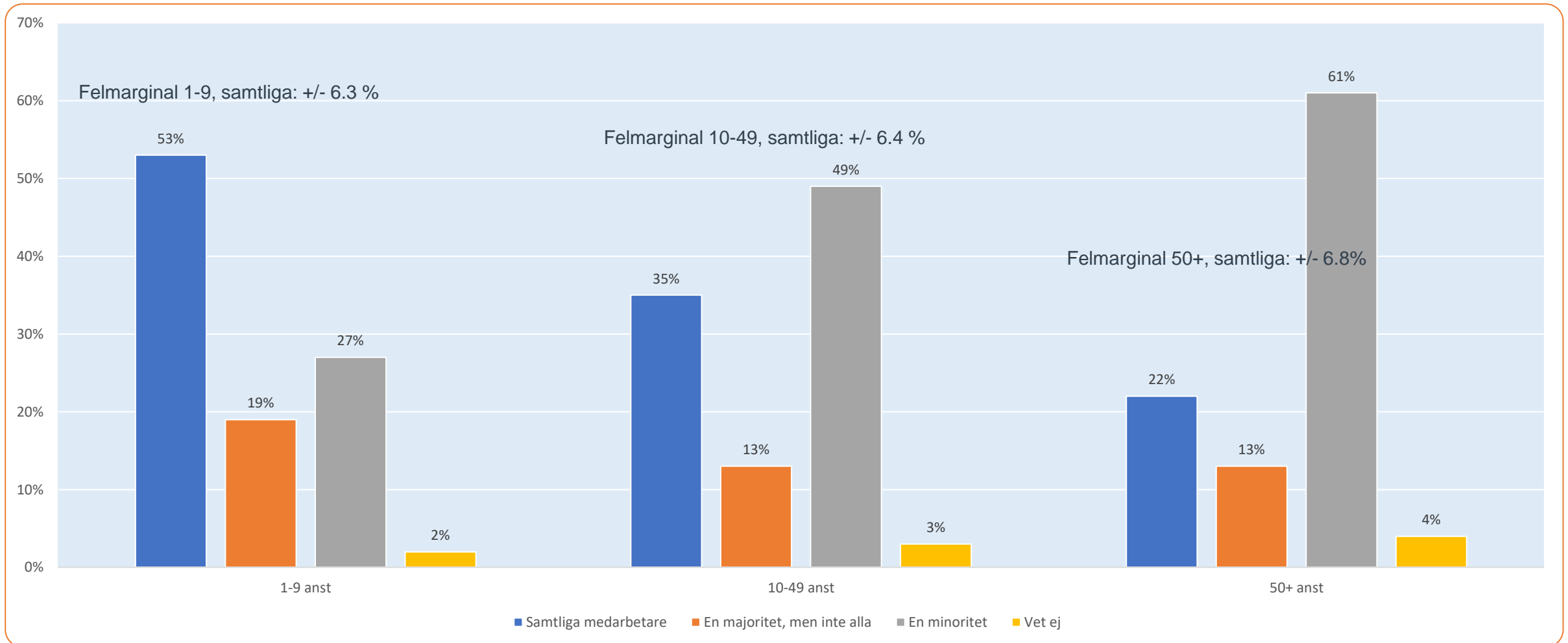
Har ditt företag tecknat sjukvårdsförsäkring för medarbetare på företaget?



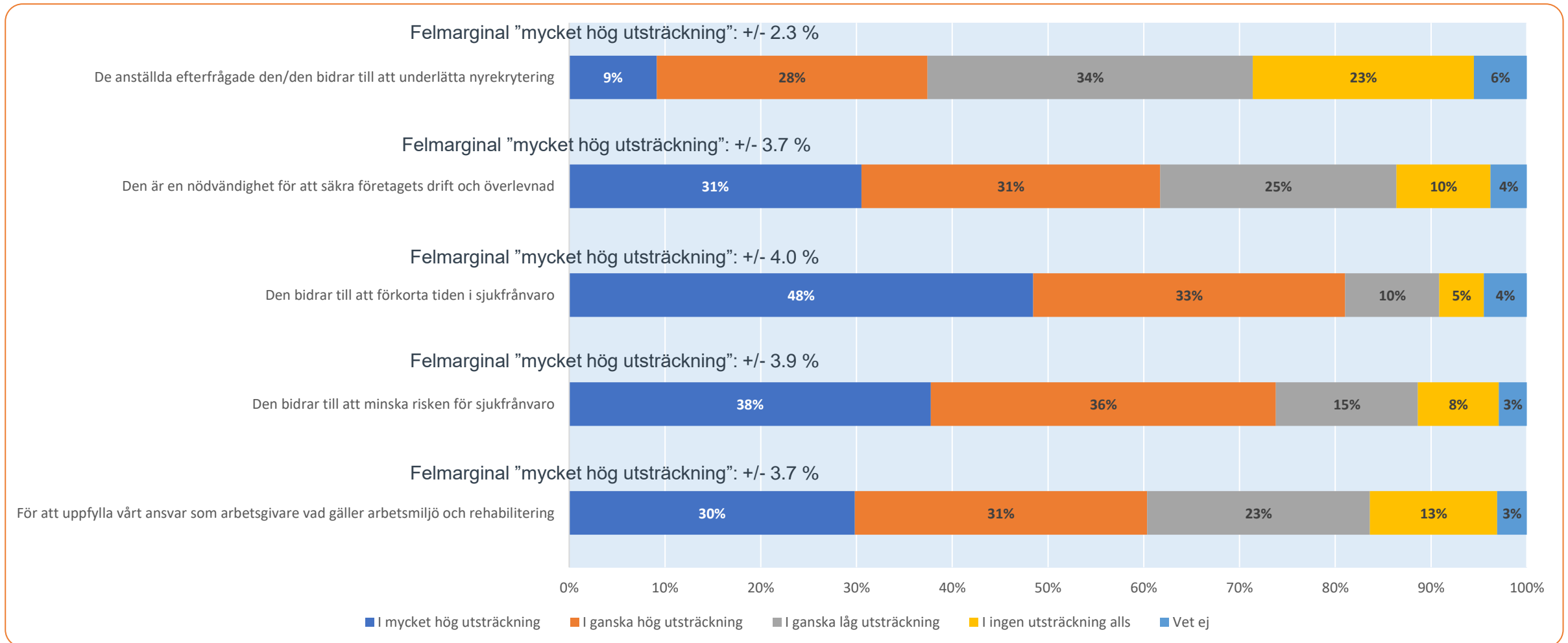
Hur stor andel av personalstyrkan skulle du säga omfattas av sjukvårdsförsäkring som tecknats av företaget?



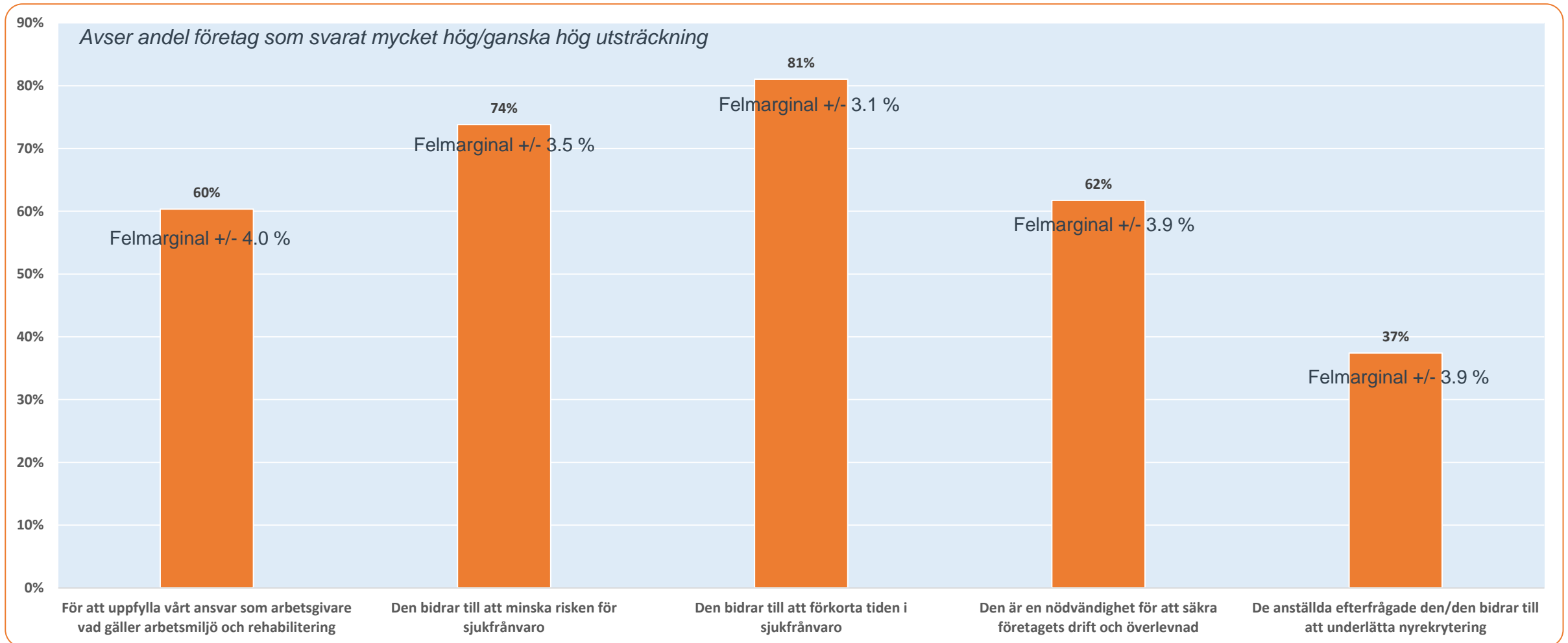
Hur stor andel av personalstyrkan skulle du säga omfattas av sjukvårdsförsäkring som tecknats av företaget?



I vilken utsträckning har följande anledningar bidragit till att ni har valt att teckna sjukvårdsförsäkring för era medarbetare?



I vilken utsträckning har följande anledningar bidragit till att ni har valt att teckna sjukvårdsförsäkring för era medarbetare?



I vilken utsträckning har följande anledningar bidragit till att ni har valt att teckna sjukvårdsförsäkring för era medarbetare?

