

Startprogram för utvecklat elnät i Sverige



Karin Johansson

v.Vd Svenskt Näringsliv

Michelle Tun von Gyllenpalm

Energipolicyexpert

Svenskt Näringsliv

År 1910 lades grunden för elektrifieringen av Sverige.

Idag står vi inför nya utmaningar, men vi
vet vad som behövs göras!



Olidan i Trollhättan

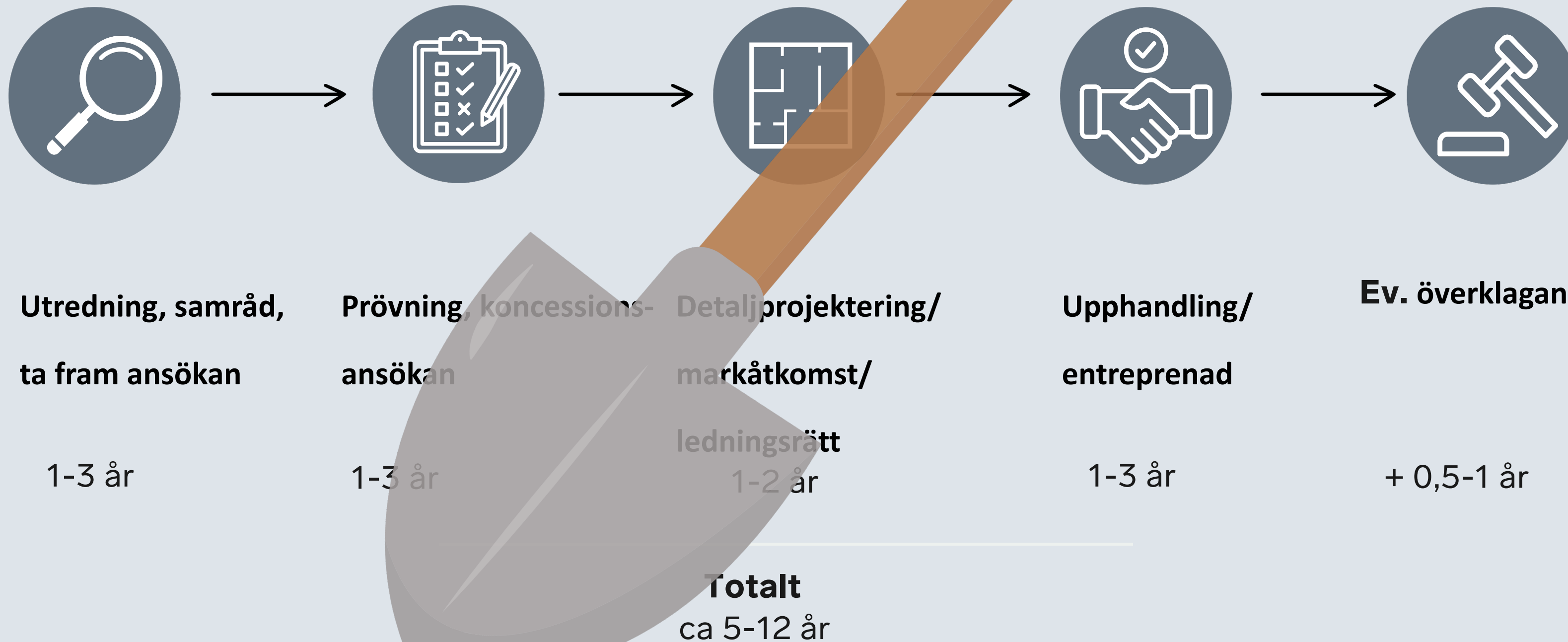
Sydvästlänkens öppning 2021

Mer el än någonsin men mindre överföring än någonsin i elnätet.



DELUTMANING 1

Processen att bygga elnät tar ofta långtid

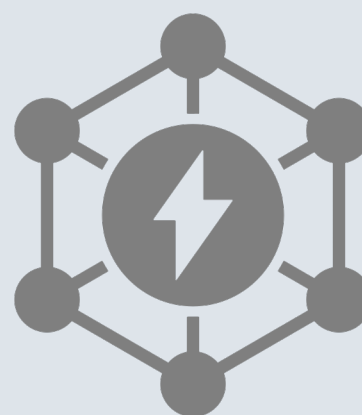


DELUTMANING 2

Regleringar, tillstånd och reformer



EU-reglering



Elnätsreglering

Stat
Myndighetsutövning
Regionnätsaktörer
Elnätsföretag
Elhandlare
Marknads- och monopolreglering
Äganderättsfrågor
Producenters och elanvändares behov



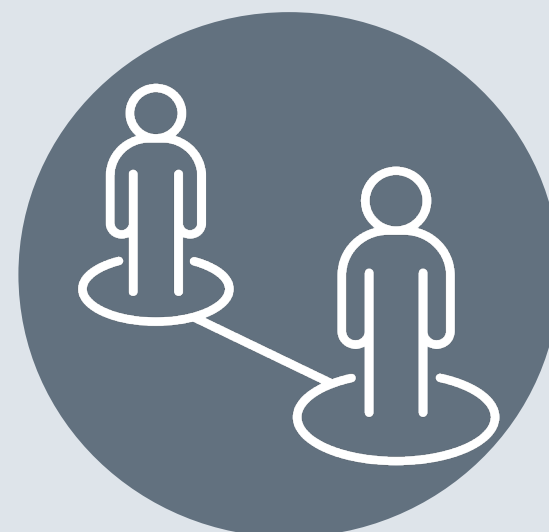
Intäktsramsreglering

DELUTMANING 3

Stöd, incitament och nytänk



Markägare



**Avstånd mellan beslut,
entreprenad
och de som direkt berörs**



**Oro för negativa
konsekvenser
för natur, djur och
människor**

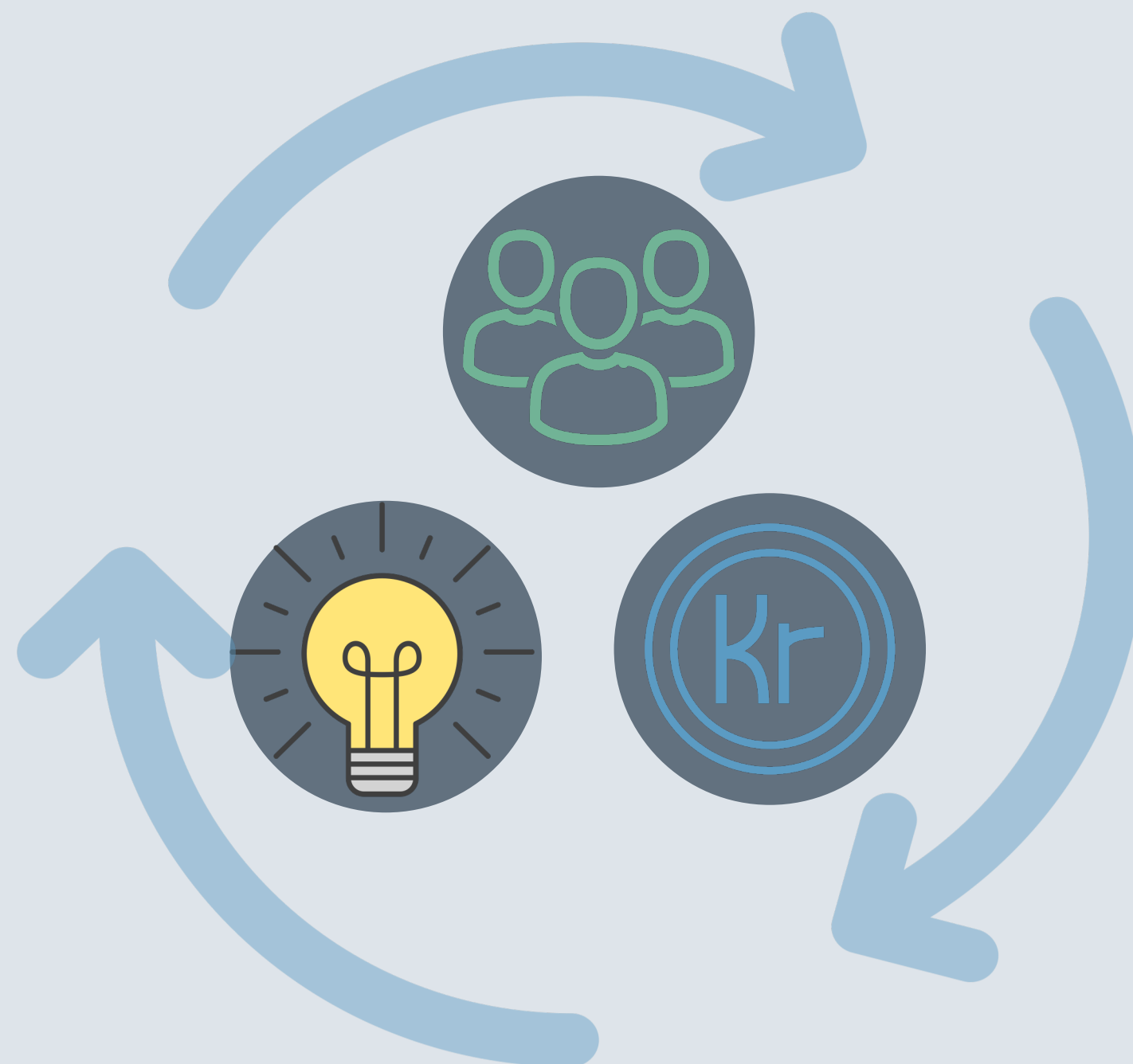
Lösning 1

**Samarbete, vägledning och
transparens**



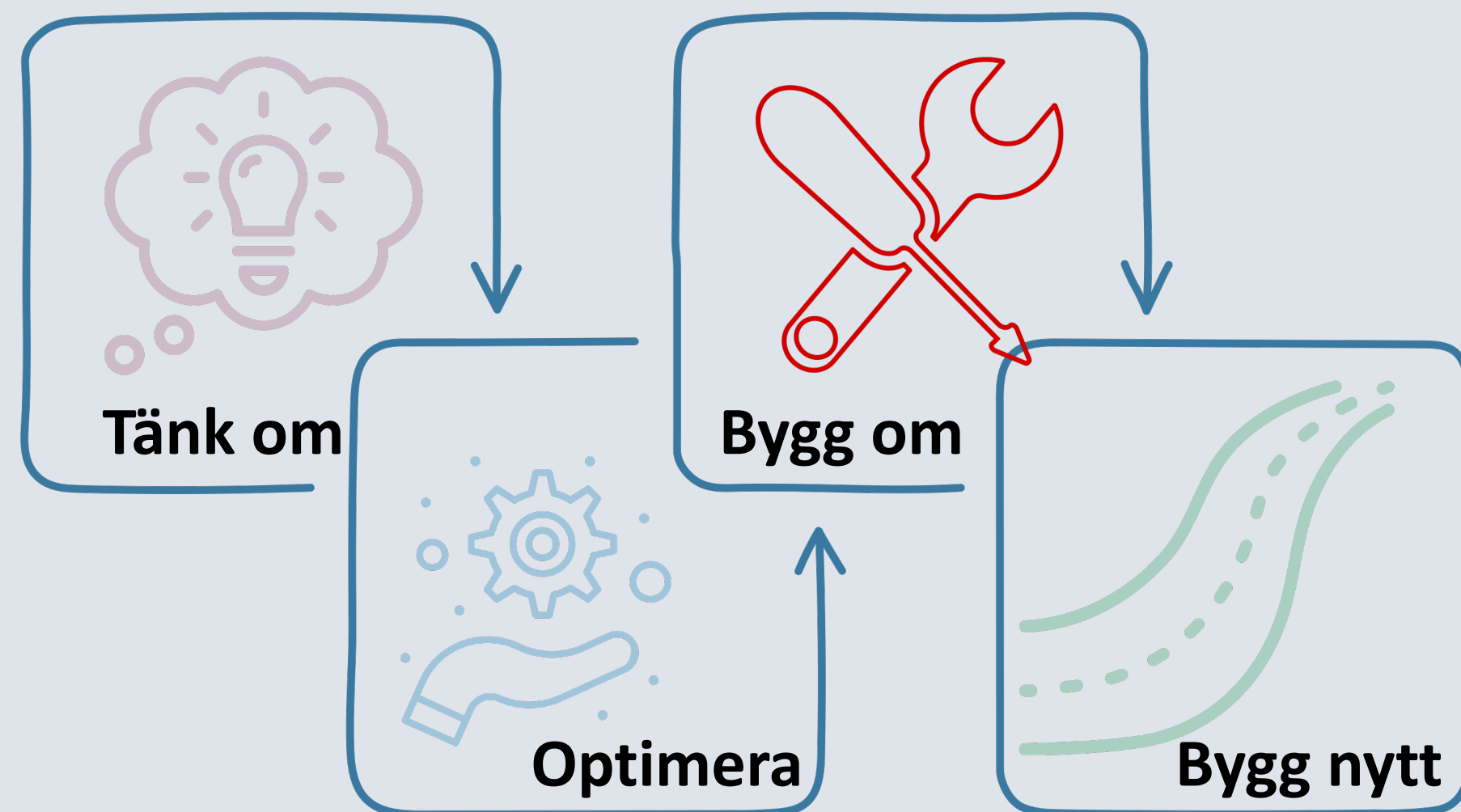
Lösning 2

Återföring av effekt genom återköp



Lösning 3

Nytänk!



Nu bygger vi vidare mot år 2045!

Vi har gjort det förut och vi kan göra det
igen!

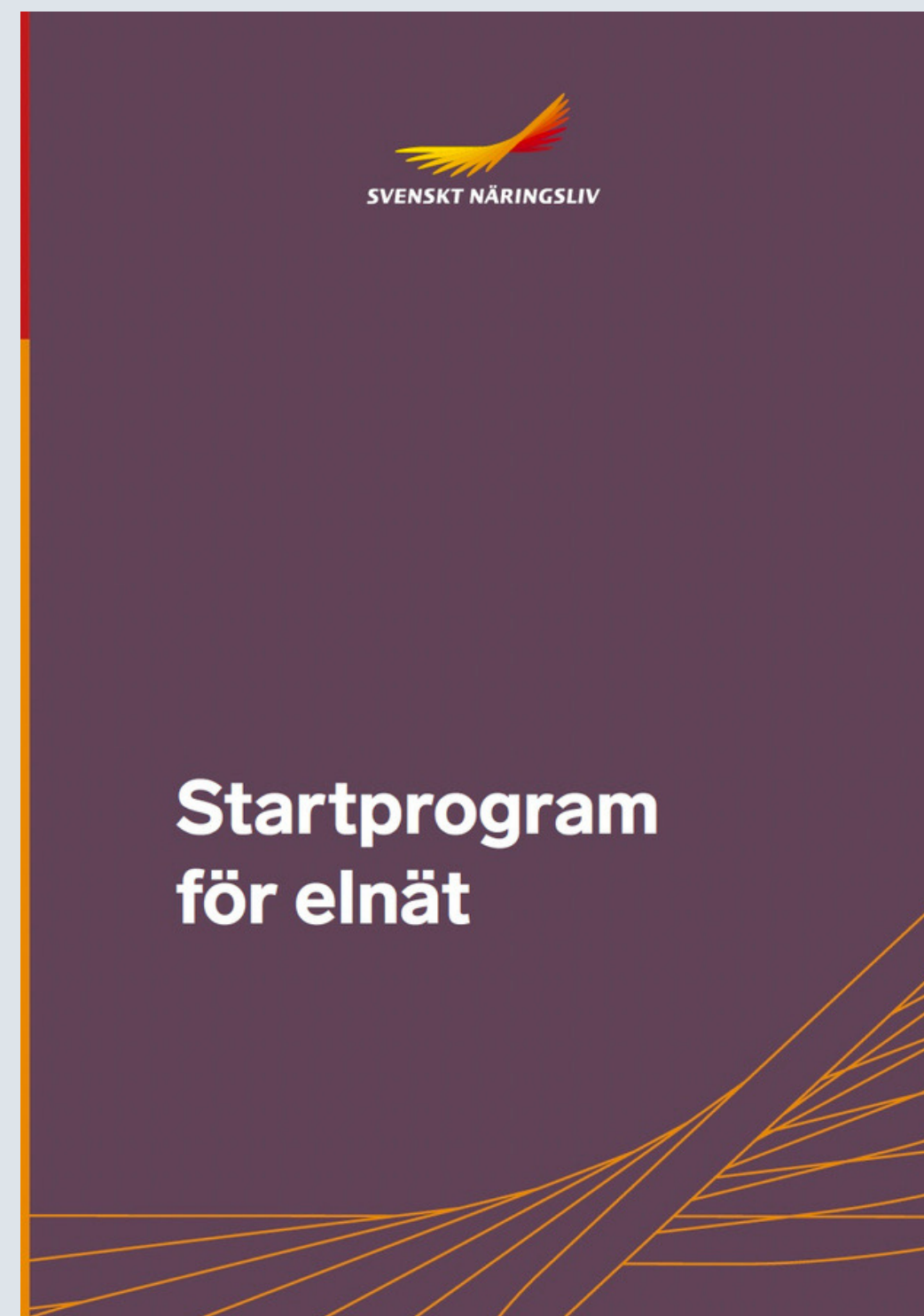


Startprogram för utvecklat elnät i Sverige

Michelle Tun von Gyllenpalm

michelle.vongyllenpalm@svensktnaringsliv.se

Till rapporten!



Ställ dina frågor till våra panelister genom att scanna QR-koden

Alternativt anslut med kod: 48 83 24 2
www.menti.com



Panel 1

Johan Bruce, SKGS

Emelie Zakrisson, OX2

Love Hansson, Transportföretagen

Panel 2

Johanna Barr, Jämtkraft

Johan Ulleryd, SVK

Jakob Eliasson, Vattenfall

Ställ dina frågor till våra panelister genom att scanna QR-koden

Alternativt anslut med kod: 48 83 24 2
www.menti.com

