

Regeltillämpning på kommunal nivå

Undersökning av Sveriges kommuner 2020



Blekinge län

- FÖR KOSTNADSEFFEKTIVA REGLER -



Serveringstillstånd

**Medelvärde
handläggningstid 2020**
Sverige: 5,7 veckor
Gruppen: 5,6 veckor

**Medelvärde
handläggningstid 2016**
Sverige: 6,0 veckor
Gruppen: 4,2 veckor

Handläggningstid i veckor (Serveringstillstånd)

Kommun	Handläggningstid 2020	Handläggningstid 2016
Ronneby	2	4
Karlshamn	6	4
Olofström	6	4
Sölvesborg	6	4
Karlskrona	8	5



- FÖR KOSTNADSEFFEKTIVA REGLER -



Bygglov

**Medelvärde
handläggningstid 2020**

Sverige: 4,0 veckor
Gruppen: 3,6 veckor

**Medelvärde
handläggningstid 2016**

Sverige: 4,0 veckor
Gruppen: 3,6 veckor

Handläggningstid i veckor (Bygglov)

Kommun	Handläggningstid 2020	Handläggningstid 2016
Sölvesborg	1	4
Karlskrona	3	3
Olofström	4	1
Karlshamn	5	2
Ronneby	5	8



- FÖR KOSTNADSEFFEKTIVA REGLER -



Bygglov

Servicegaranti (Bygglov)

Kommun	Servicegaranti 2020	Dagar 2020	Digitaliseringsgrad 2020	Servicegaranti 2016	Dagar 2016
Karlshamn	Nej		0	Ja	63
Karlskrona	Ja	56	1	Nej	
Olofström	Nej		0	Ja	9
Ronneby	Nej		0,5	Nej	
Sölvesborg	Nej		0	Nej	

Servicegaranti 2020

Sverige: 19 % Ja
Gruppen: 20 % Ja

Digitaliseringsgrad 2020

Sverige: 0,52
Gruppen: 0,3

Servicegaranti 2016

Sverige: 30 % Ja
Gruppen: 40 % Ja



- FÖR KOSTNADSEFFEKTIVA REGLER -



Serveringstillstånd

Medelvärde tillståndsavgift 2020

Sverige: 9 513 kr
Gruppen: 7 767 kr

Medelvärde tillståndsavgift 2016

Sverige: 8 556 kr
Gruppen: 6 860 kr

Tillståndsavgifter (Serveringstillstånd)

Kommun	Tillståndsavgift 2020	Tillståndsavgift 2016
Sölvesborg	4 500	4 500
Karlskrona	8 800	8 000
Ronneby	10 000	9 500
Karlshamn		7 000
Olofström		5 300



- FÖR KOSTNADSEFFEKTIVA REGLER -



Bygglov

Bygglovsavgift/planavgift (Bygglov)

Kommun	Bygglovsavgift 2020	Planavgift 2020	Totalt 2020	Totalt 2016
Karlskrona	25 542		25 542	60 190
Ronneby	30 073	19 866	49 939	45 000
Sölvesborg	35 000	6 600	41 600	50 601
Olofström	35 418		35 418	
Karlshamn	36 156			

Medelvärde total avgift 2020

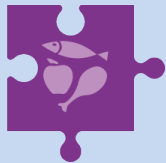
Sverige: 55 502 kr
Gruppen: 38 125 kr

Medelvärde total avgift 2016

Sverige: 44 494 kr
Gruppen: 51 930 kr



- FÖR KOSTNADSEFFEKTIVA REGLER -



Livsmedels-
kontroll

Klassning, kontrollavgift och besöksfrekvens (Livsmedelskontroll)

Kommun	Riskklass	Infotillägg	Timtaxa	Kontrollavg	Besök/år
Ronneby	2	8	842	6 736	2
Karlshamn		0	949	7 592	1
Olofström		0	949	7 592	1
Sölvesborg		0	949	7 592	1
Karlskrona	3	0	1 025	8 200	1

Medelvärde timtaxa

Sverige: 1 150 kr
Gruppen: 943 kr

Medelvärde frekvens

Sverige: 2,0 besök per år
Gruppen: 1,2 besök per år

Medelvärde kontrollavgift

Sverige: 10 300 kr
Gruppen: 7 542 kr



- FÖR KOSTNADSEFFEKTIVA REGLER -



**Miljöfarlig
verksamhet**

**Medelvärde tillsyns-
avgift 2020**

Sverige: 9 143 kr
Gruppen: 12 377 kr

**Medelvärde tillsyns-
avgift 2016**

Sverige: 7 933 kr
Gruppen: 6 727 kr

Tillsynsavgifter (Miljöfarlig verksamhet)

Kommun	Tillsynsavgift 2020	Frekvens 2020	Tillsynsavgift 2016	Frekvens 2016
Ronneby	5 754	Vartannat år	4 944	Annat
Karlskrona	19 000	Vartannat år		
Karlshamn				
Olofström			8 510	Varje år
Sölvesborg				



- FÖR KOSTNADSEFFEKTIVA REGLER -

Efterhandsdebitering (Livsmedelskontroll, Serveringstillstånd och Miljöfarlig verksamhet)



Regeltillämpning
på kommunal nivå

Livsmedel: (2. eller 4.)

Sverige: 5 %
Gruppen: 0 %

Servering: (2. eller 4.)

Sverige: 9 %
Gruppen: 20 %

Miljöfarlig: (2. eller 4.)

Sverige: 5 %
Gruppen: 0 %

Kommun	Efterhandsdebitering Livsmedelskontroll	Efterhandsdebitering Serveringstillstånd	Efterhandsdebitering Miljöfarlig verksamhet
Karlshamn	1. I förväg	5. Annat	
Karlskrona	1. I förväg	2. I efterhand bas arbete	1. I förväg
Olofström	1. I förväg	5. Annat	
Ronneby	5. Annat: Schablon	5. Annat	1. I förväg
Sölvesborg	1. I förväg	5. Annat	



- FÖR KOSTNADSEFFEKTIVA REGLER -



Regeltillämpning på kommunal nivå

Utvärdering Livsmedelskontroll

Sverige: 4 % Ja
Gruppen: 0 % Ja

Utvärdering Miljöfarlig verksamhet

Sverige: 8 % Ja
Gruppen: 0 % Ja

Utvärdering av kontroll och tillsyn (Livsmedelskontroll och Miljöfarlig verksamhet)

Kommun	Utvärdering Livs	Utvärdering Miljö
Karlshamn	Vet ej	
Karlskrona	Nej	Vet ej
Olofström	Vet ej	
Ronneby	Nej	Nej
Sölvesborg	Vet ej	



- FÖR KOSTNADSEFFEKTIVA REGLER -



Villkor för nyetablering

Tidigt tidsbesked

Sverige: 56 % (1. eller 2.)

Gruppen: 100 % (1. eller 2.)

Tidigt kostnadsbesked

Sverige: 33 % (1. eller 2.)

Gruppen: 0 % (1. eller 2.)

Besked om handläggningstid och total avgift

Villkor för nyetablering

Kommun	När tidsbesked	När kostnadsbesked
Karlshamn		
Karlskrona	1. Vid första kontakt	3. Nära ansökan
Olofström	1. Vid första kontakt	3. Nära ansökan
Ronneby	1. Vid första kontakt	4. Särskild förfrågan
Sölvesborg		



- FÖR KOSTNADSEFFEKTIVA REGLER -



Villkor för nyetablering

Följa sitt ärende på nätet (Villkor för nyetablering)

Kommun	Följa nätet 2020	Följa nätet 2016
Karlshamn		Nej, inte för några
Karlskrona	Nej, inte för några	Nej, inte för några
Olofström	Ja, för vissa	
Ronneby	Nej, inte för några	Nej, inte för några
Sölvesborg		Nej, inte för några

Medel följa på nätet 2020

Sverige: 40 % Ja
Gruppen: 33 % Ja

Medel följa på nätet 2016

Sverige: 21 % Ja
Gruppen: 0 % Ja



- FÖR KOSTNADSEFFEKTIVA REGLER -



Regeltillämpning
på kommunal nivå

Främjande
livsmedelskontroll
Sverige: 46 % Ja
Gruppen: 80 % Ja

Främjande
serveringstillstånd
Sverige: 29 % Ja
Gruppen: 0 % Ja

Näringslivsfrämjande perspektiv (Serveringstillstånd och Livsmedelskontroll)

Kommun	Främjande Livsmedel	Antal Ja Livsmedel	Främjande Servering	Antal Ja Servering
Karlshamn	Ja	6	Vet ej	
Karlskrona	Vet ej		Nej	1
Olofström	Ja	4	Vet ej	
Ronneby	Ja	2	Vet ej	
Sölvesborg	Ja	6	Vet ej	



- FÖR KOSTNADSEFFEKTIVA REGLER -



Regeltillämpning
på kommunal nivå

NNRs kommunprojekt 2020

Samtliga rapporter och presentationer från NNRs kommunprojekt 2010 – 2020 finns på nedanstående länk. Där finns också en databas med alla enskilda kommunsvar.

www.kommungranskning.se

För kompletterande frågor, kontakta sakkunnig August Liljeqvist på NNR: august.liljeqvist@nnr.se



- FÖR KOSTNADSEFFEKTIVA REGLER -

NNR
NÄRINGSLIVETS
REGLNÄMND



**Miljöfarlig
verksamhet**

**God egenkontroll –
minskar tillsynsbehovet**

Sverige: 50 % minskar
Gruppen: 50 % minskar

**Tredjeparts-certifiering –
minskar tillsynsbehovet**

Sverige: 20 % minskar
Gruppen: 0 % minskar

God egenkontroll och tredjeparts-certifiering (Miljöfarlig verksamhet)

Kommun	EgenKontr - Tillsyn	EgenKontr - Avgift	Certifiering - Tillsyn	Certifiering - Avgift
Karlshamn				
Karlskrona	Minskar	Oförändrat	Oförändrat	Minskar
Olofström				
Ronneby	Oförändrat	Oförändrat	Oförändrat	Oförändrat
Sölvesborg				



- FÖR KOSTNADSEFFEKTIVA REGLER -



Villkor för nyetablering

Samordning vid nyetablering (Villkor för nyetablering)

Kommun	Arrangera möten	Följer ärendena	Bevakar
Karlshamn			
Karlskrona	Ja	Ja	Ja
Olofström	Ja	Nej	Nej
Ronneby	Ja	Ja	Ja
Sölvesborg			

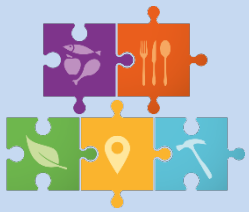
Medelvärde för 3 Ja

Sverige: 64 %

Gruppen: 66 %



- FÖR KOSTNADSEFFEKTIVA REGLER -



**Regeltillämpning
på kommunal nivå**

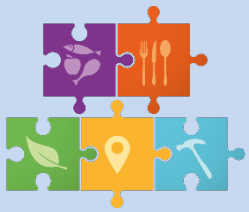
NNRs rekommendationer för alla fem områden

Myndighetsutövning i allmänhet

- 1. Kommunernas hemsidor ska innehålla eller hänvisa till tydlig och lättillgänglig information om regler, krav och avgifter som gäller för företagens olika verksamheter.**
- 2. Kommunerna behöver stärka dialogen mellan näringslivsenheten och övriga förvaltningar för att öka förståelsen för företagens kommersiella villkor.**
- 3. Kommunen ska samordna sin handläggning av ärenden som kräver olika tillstånd.**
- 4. Alla kommuner ska ha en servicegaranti för sin myndighetsutövning.**
- 5. Ett företag ska kunna följa sina ärenden hos kommunen på nätet.**
- 6. Föreskrivande myndigheter och kommunerna bör löpande utvärdera hur regelverken påverkar kommunernas regeltillämpning och i sin tur dess effekter på företagen.**



- FÖR KOSTNADSEFFEKTIVA REGLER -



**Regeltillämpning
på kommunal nivå**

NNRs rekommendationer för alla fem områden

Myndighetsutövning mer specifikt

- 1. Alla kommuner ska tydligt redovisa vilka faktorer som tagits med när man räknat fram avgiftsnivåer och olika typer av klassningar för aktuella företagsverksamheter.**
- 2. Kommunernas avgifter bör ha en tydligare koppling till kommunens motprestation gentemot det enskilda företaget.**
- 3. Kommunernas kontrollverksamhet bör inriktas på dialog med verksamhetsutövarna, för att på effektivast möjliga sätt uppnå målet med verksamheten.**
- 4. Kommunerna bör i enklare ärenden ta maximalt tre veckor på sig att fatta beslut om olika typer av tillstånd.**
- 5. I kommuners åtagande att främja det lokala näringslivet bör bl.a. ingå att underlätta erhållandet av bygglov.**



- FÖR KOSTNADSEFFEKTIVA REGLER -