

Företagarpanelen Q4-2020

Konjunkturen – Blekinge län

Om undersökningen

- Syfte

Att löpande undersöka hur Svenskt Näringslivs medlemsföretag ser på konjunkturutvecklingen

- Svarande

99 intervjuer (49% svarsfrekvens)

- Metod

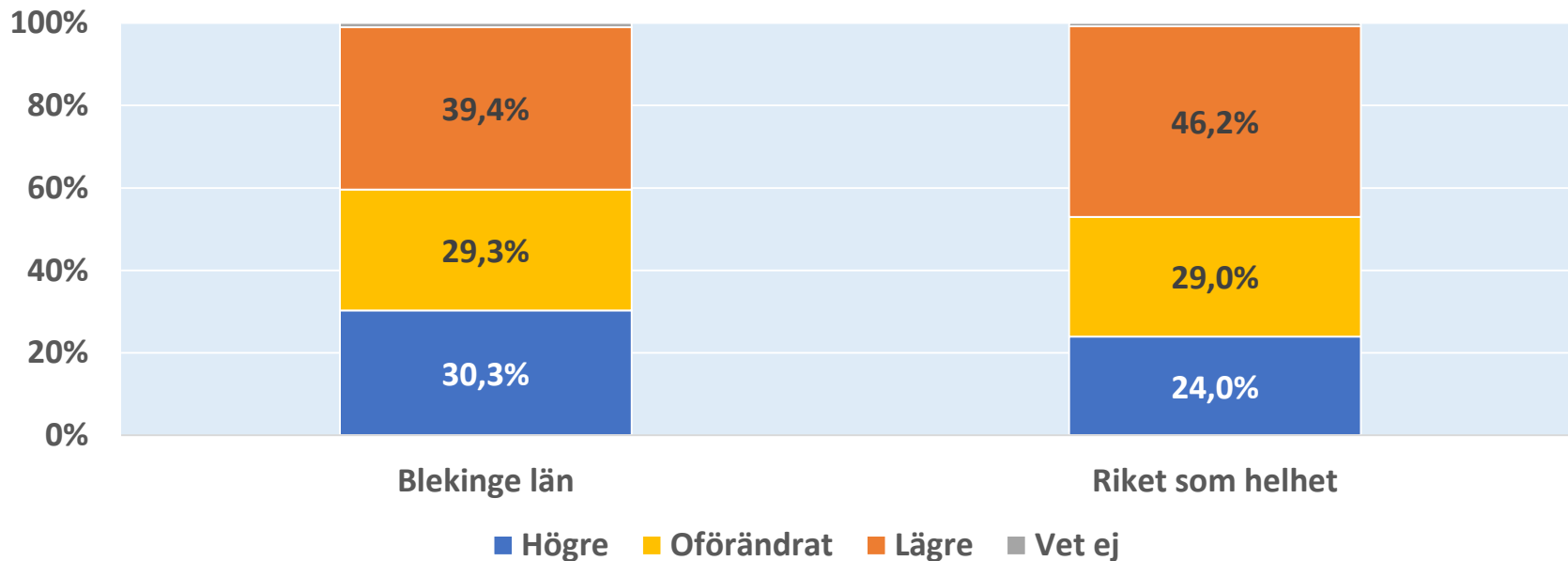
Internetundersökning i Svenskt Näringslivs Företagarpanel

- Mätperiod

3 november – 20 november 2020

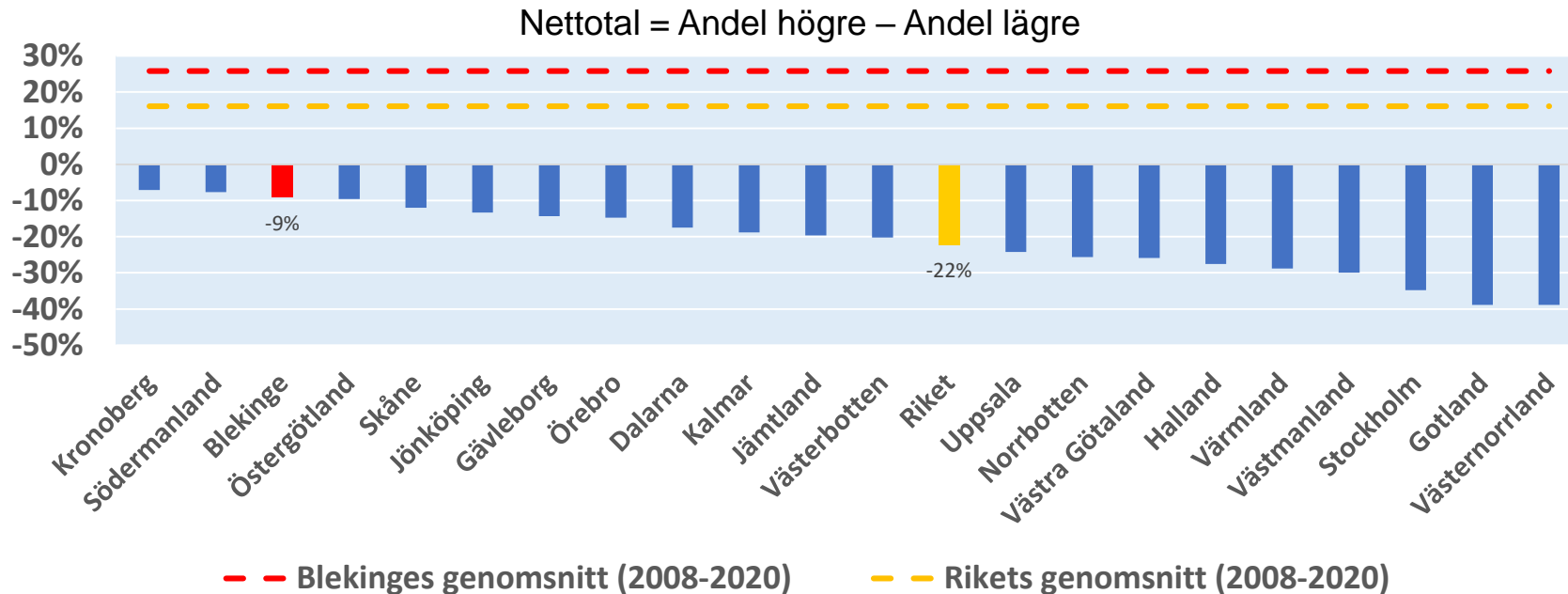
Produktion/försäljningsvolym

Jämfört med för sex månader sedan, hur har ditt företag utvecklats vad gäller produktion/försäljningsvolym?



Blekinge län

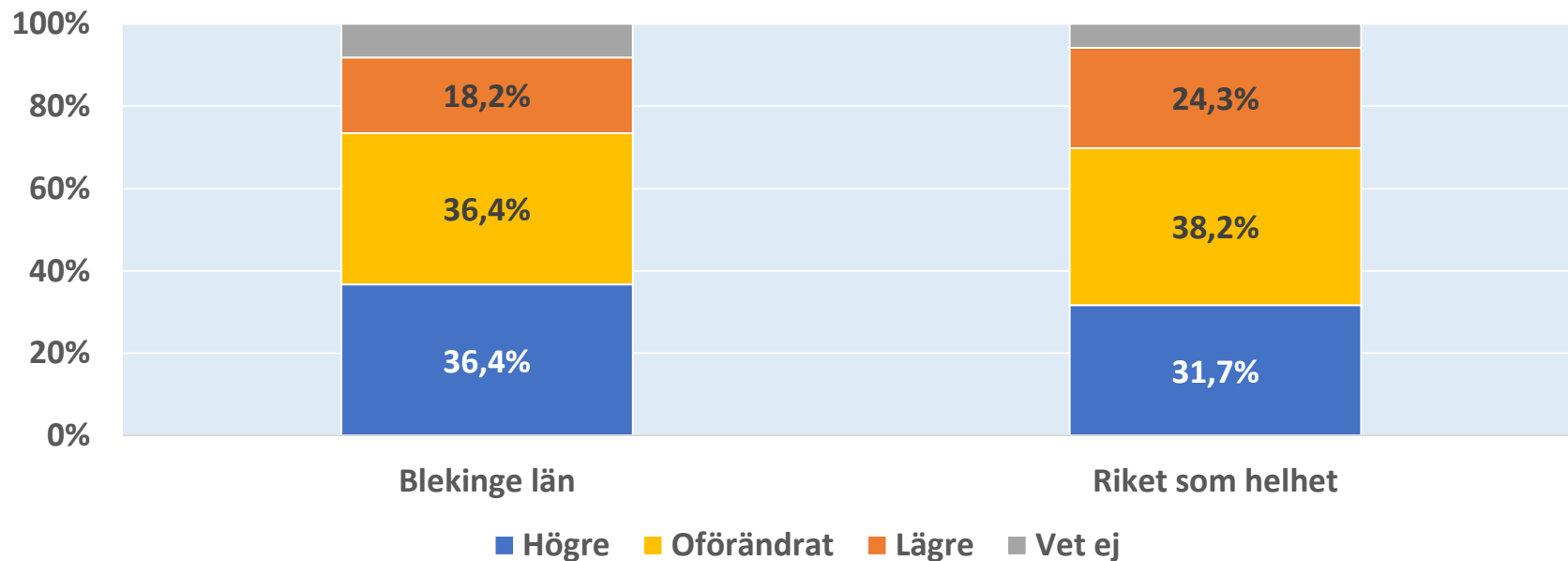
Länsjämförelser: Jämfört med för sex månader sedan, hur har ditt företag utvecklats vad gäller produktion/försäljningsvolym?



Blekinge län

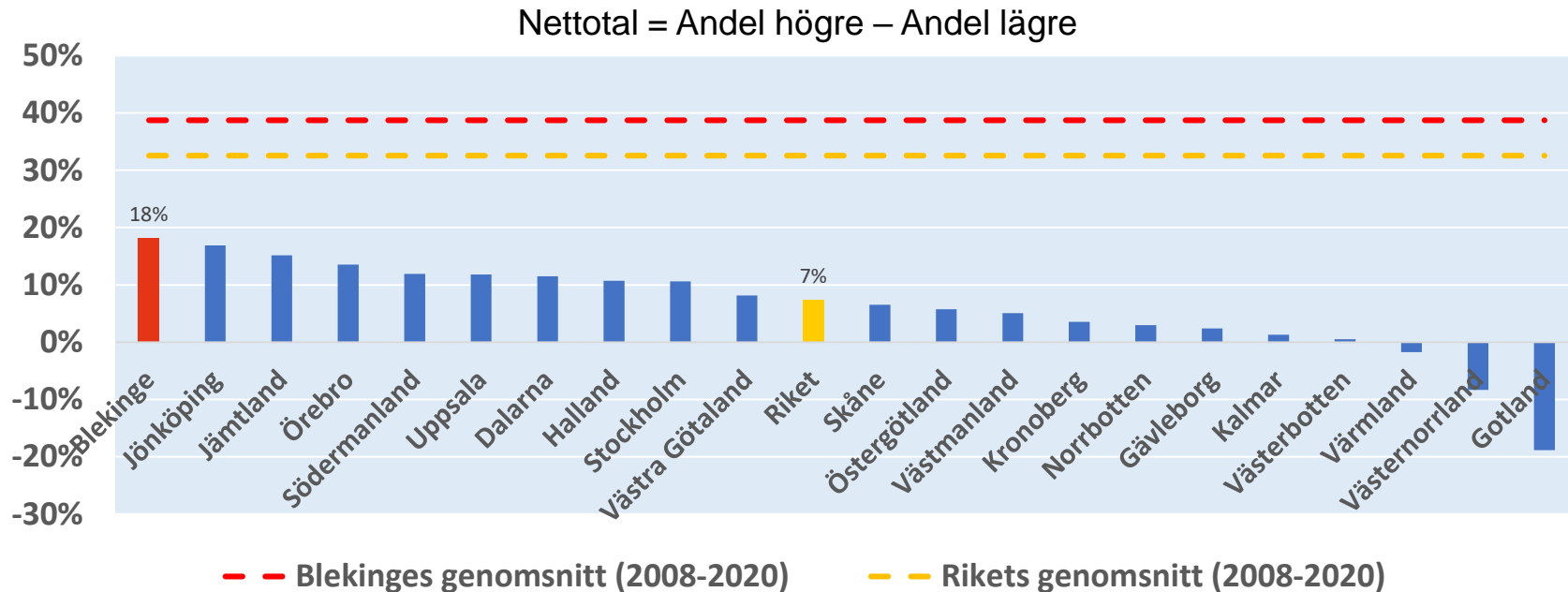
Produktion/försäljningsvolym - Förväntningar

Tror du att produktionen/försäljningsvolymen i ditt företag, om sex månader, kommer att vara...?



Blekinge län

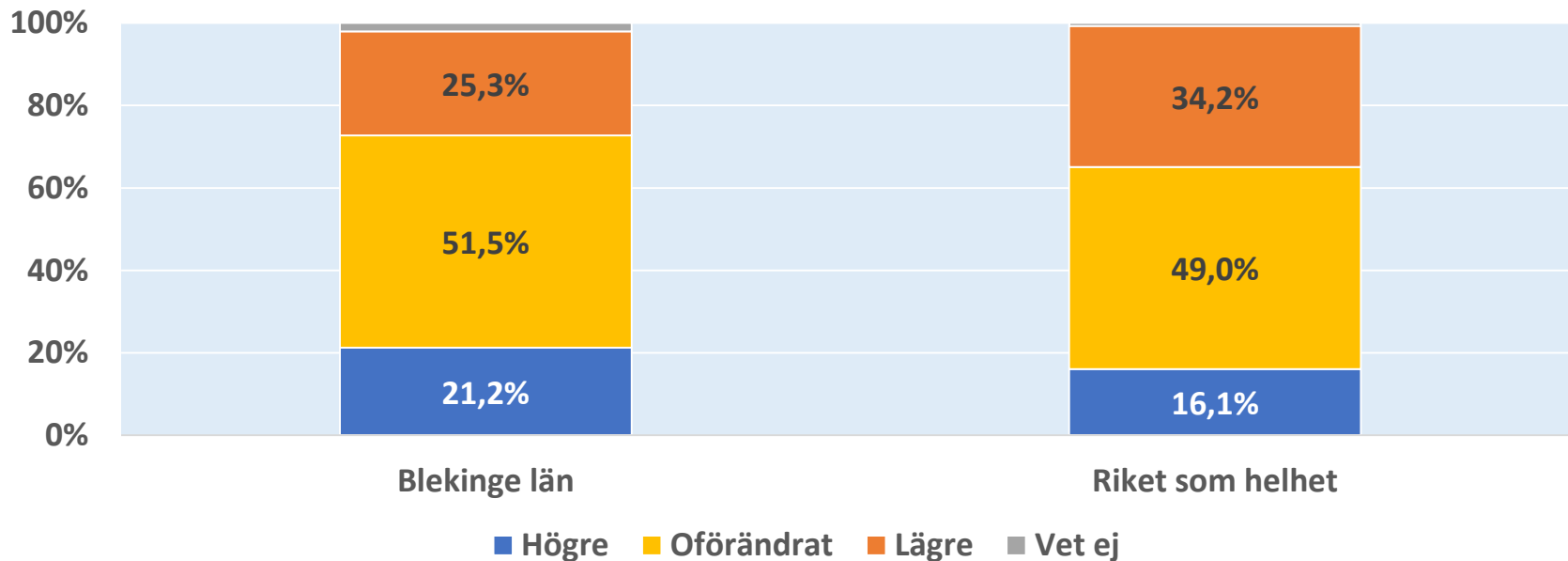
Länsjämförelser: Tror du att produktionen/försäljningsvolymen i ditt företag, om sex månader, kommer att vara...?



Blekinge län

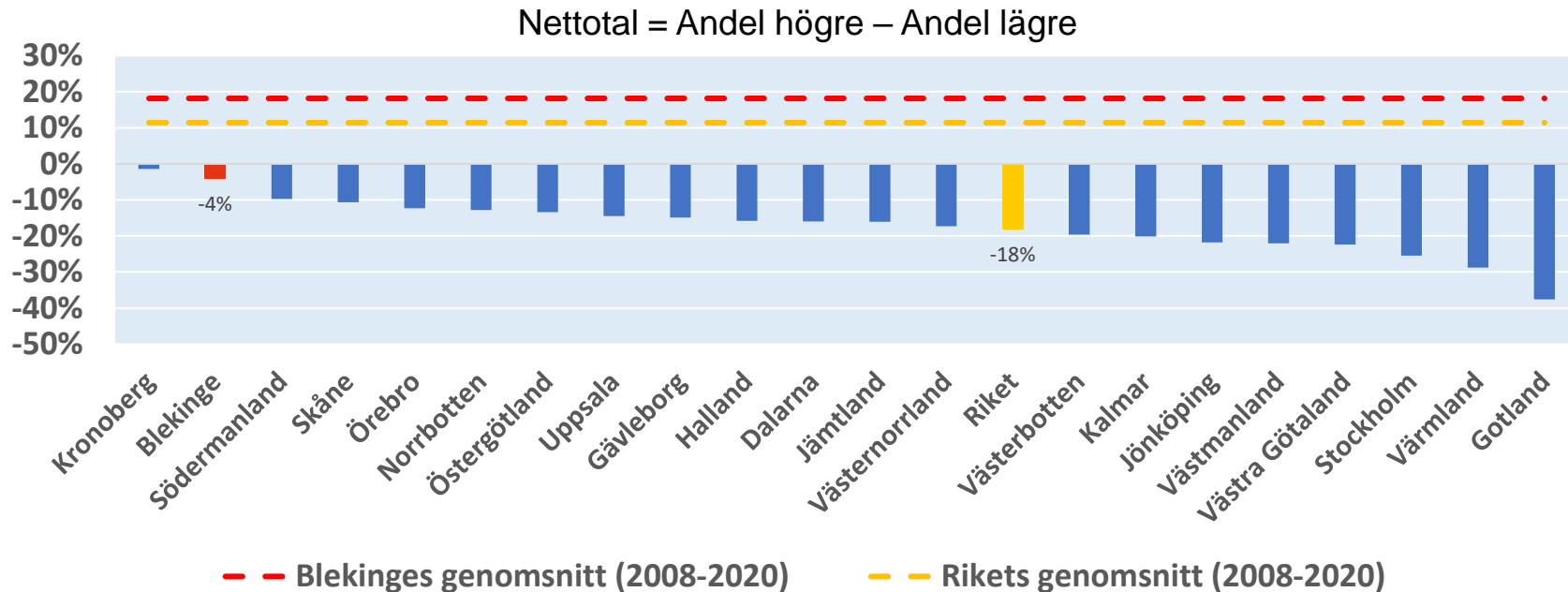
Investeringar

Jämfört med för sex månader sedan, hur har ditt företag utvecklats vad gäller investeringar?



Blekinge län

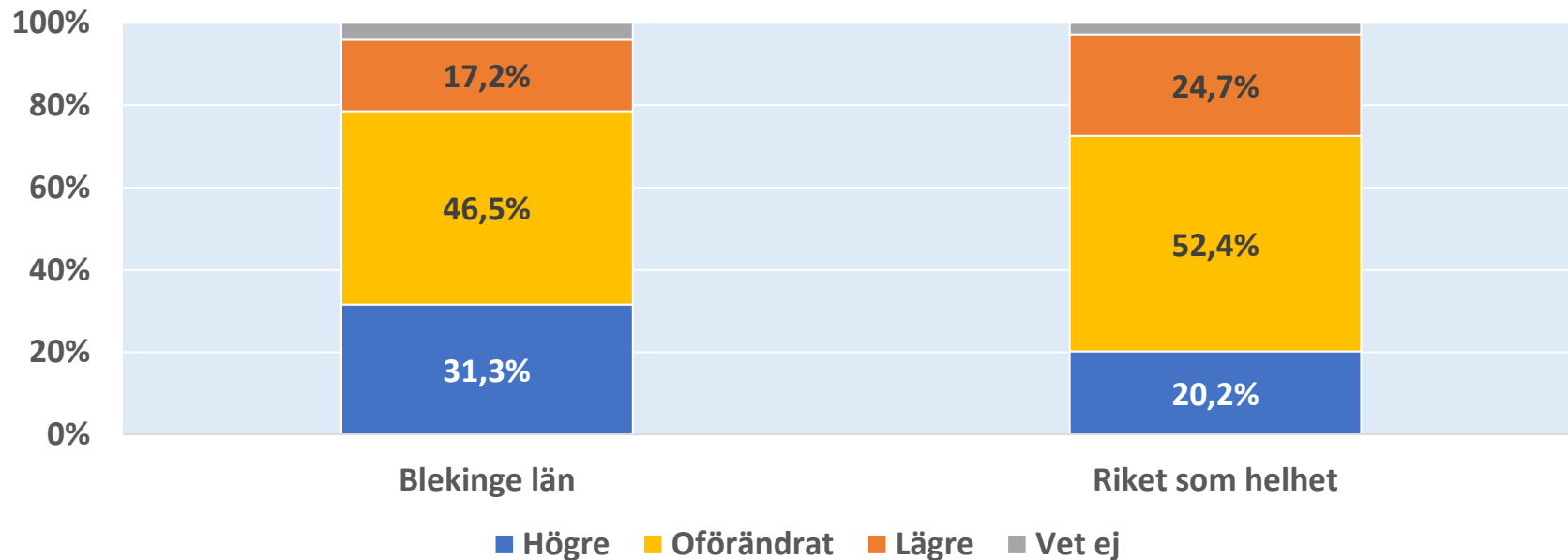
Länsjämförelser: Jämfört med för sex månader sedan, hur har ditt företag utvecklats vad gäller investeringar?



Blekinge län

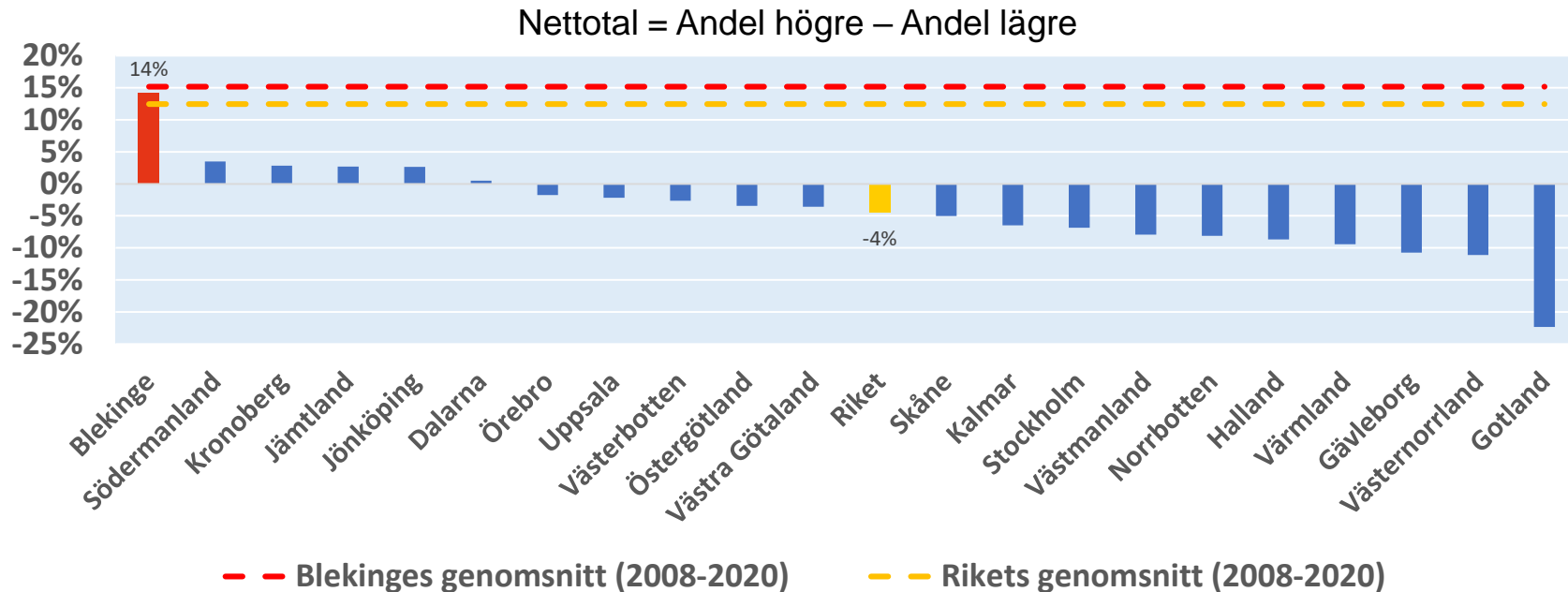
Investeringar - Förväntningar

Tror du att investeringarna för ditt företag, om sex månader, kommer att vara...?



Blekinge län

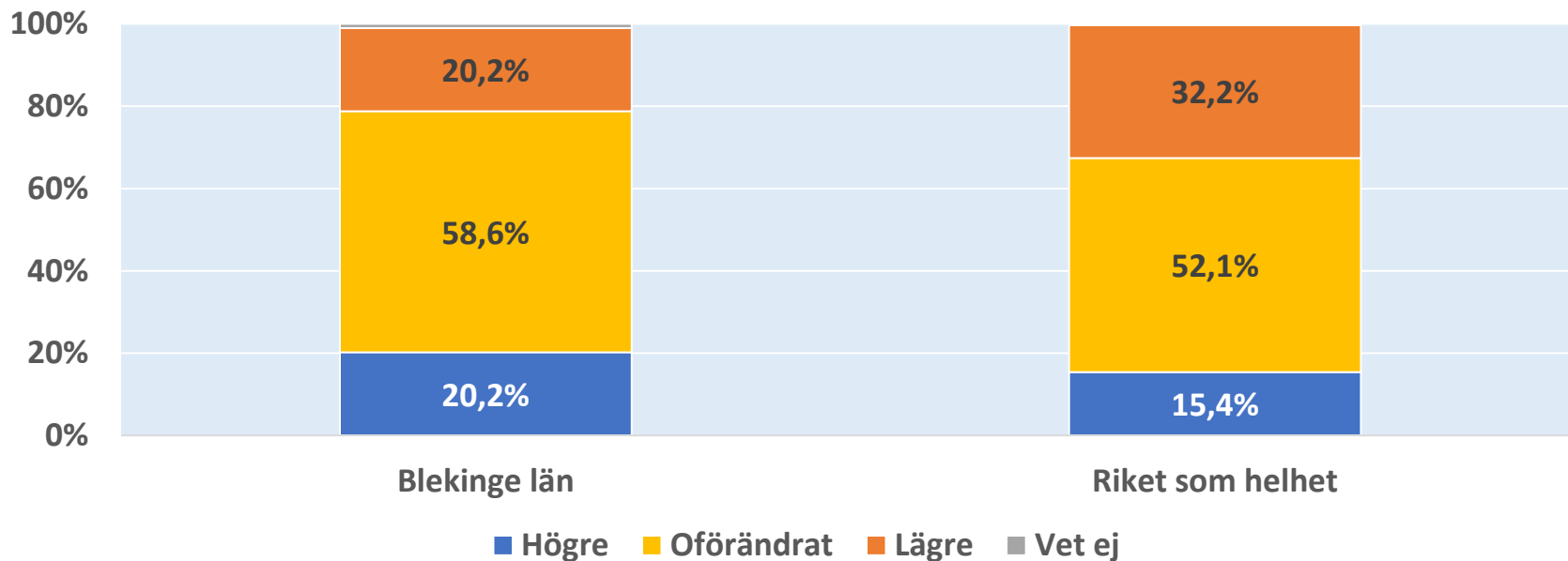
Länsjämförelser: Tror du att investeringarna för ditt företag, om sex månader, kommer att vara...?



Blekinge län

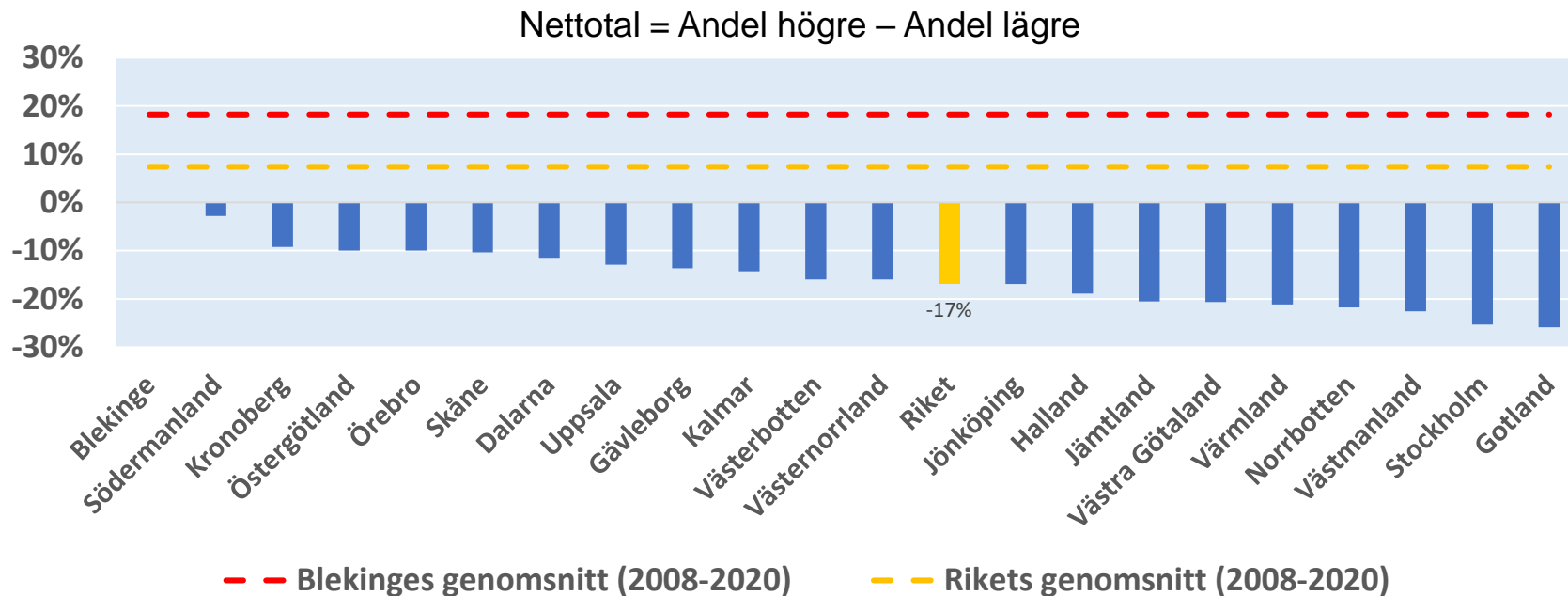
Antal anställda

Jämfört med för sex månader sedan, hur har ditt företag utvecklats vad gäller antal anställda?



Blekinge län

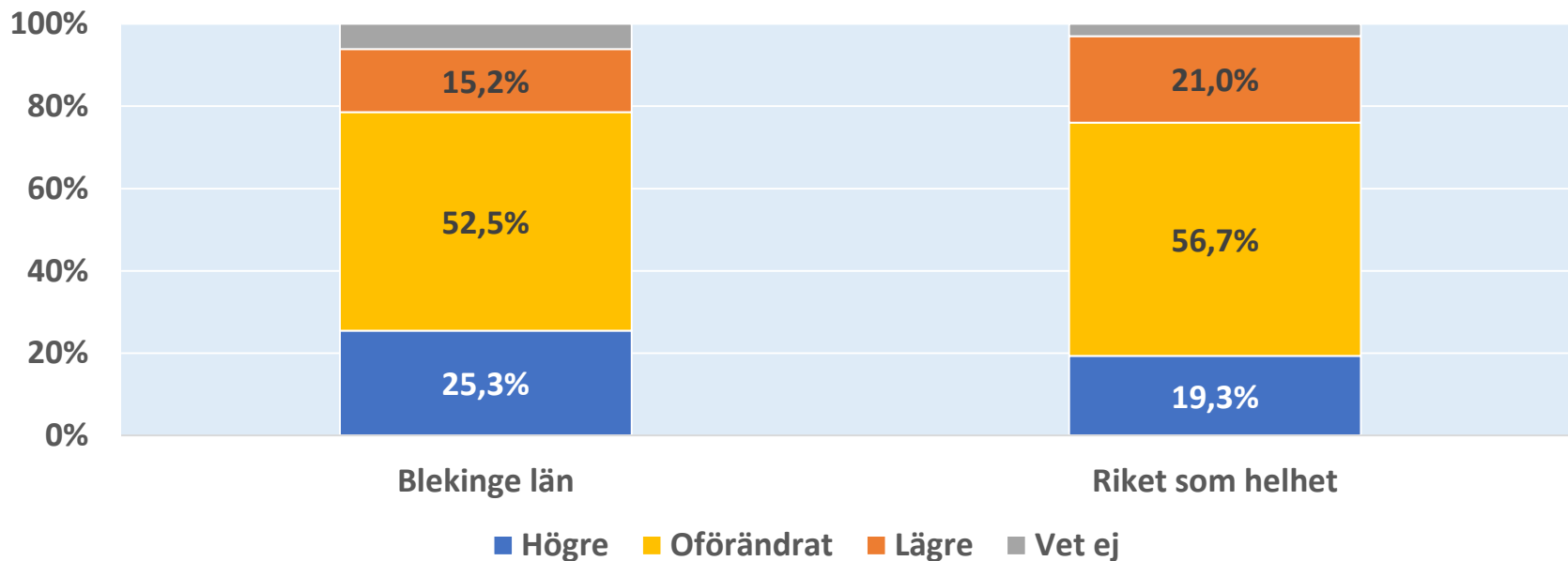
Länsjämförelser: Jämfört med för sex månader sedan, hur har ditt företag utvecklats vad gäller antal anställda?



Blekinge län

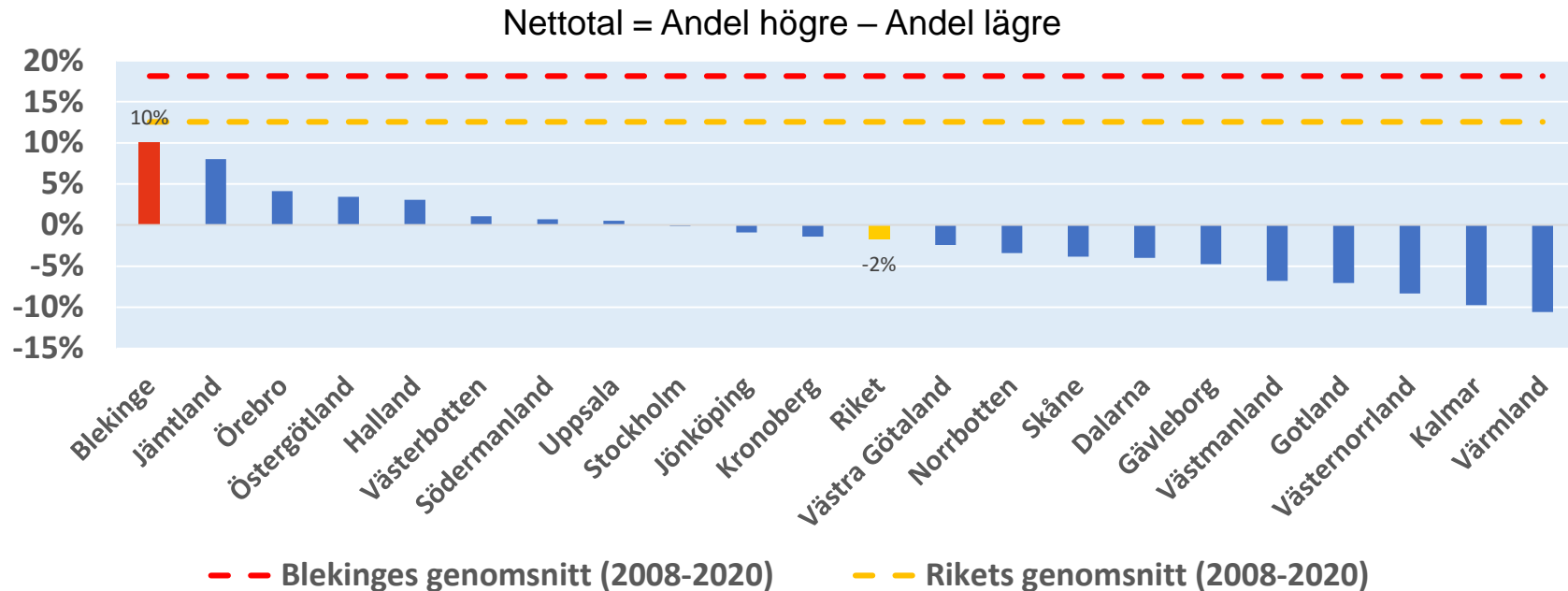
Antal anställda - Förväntningar

Tror du att antalet anställda i ditt företag, om sex månader, kommer att vara...?



Blekinge län

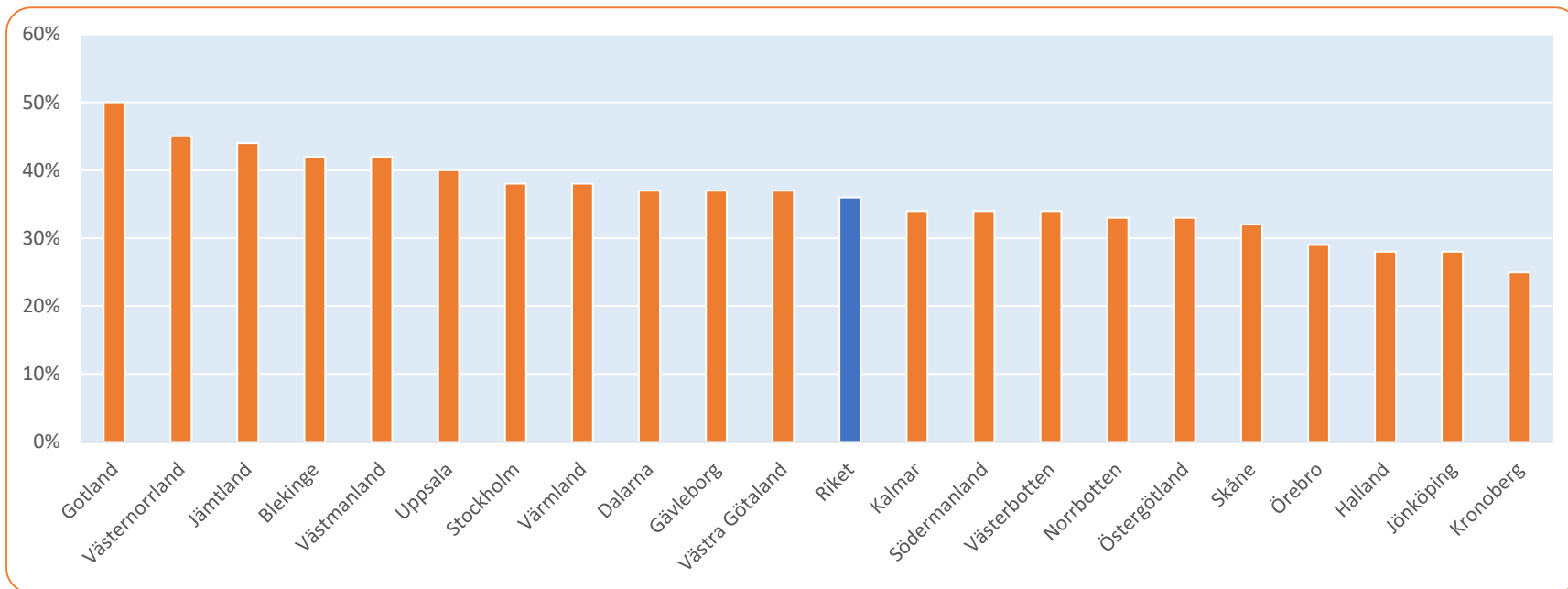
Länsjämförelser: Tror du att antalet anställda i ditt företag, om sex månader, kommer att vara...?



Blekinge län

Extrafrågor

Andel företag som tror att de kommer säga upp/permittera personal inom den närmsta framtiden



Andel företag vars försäljning/orderingång minskat med 20 procent eller mer jämfört med förra året

