



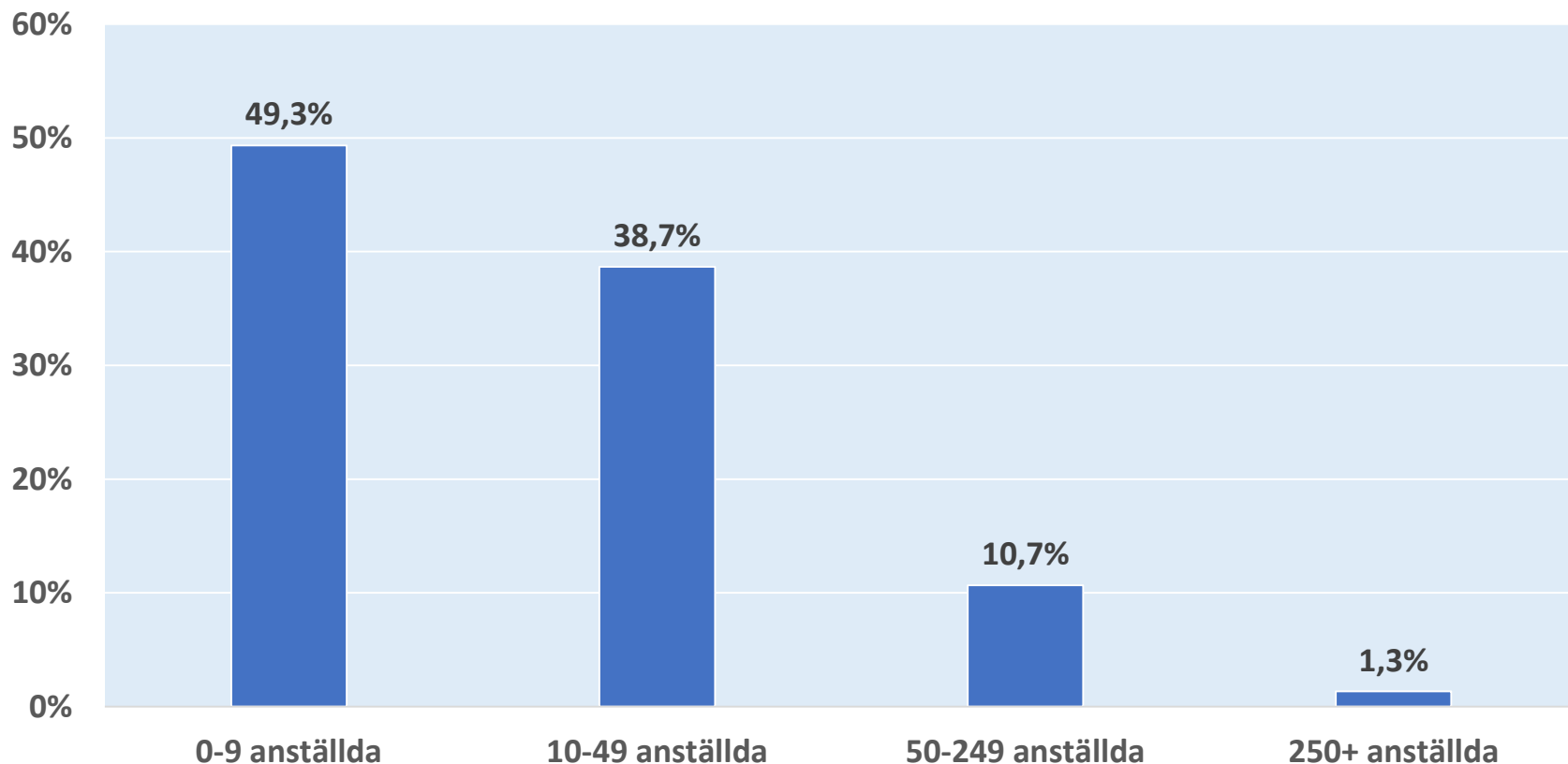
SVENSKT NÄRINGSLIV

Företagarpanelen Q2 – 2019

Konjunkturen – Dalarnas län

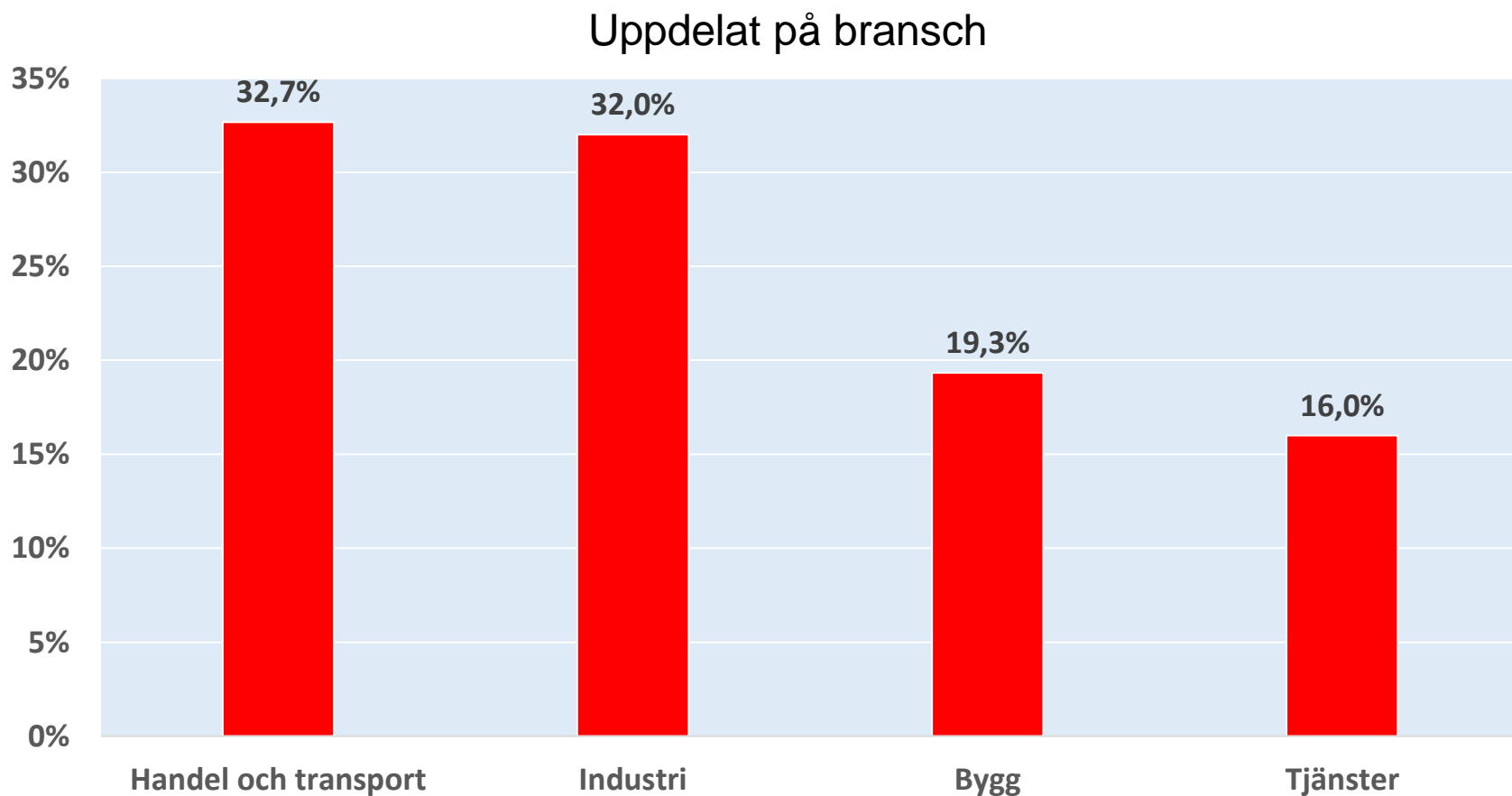
Andel svarande företag

Uppdelat på storleksklass



Dalarnas län

Andel svarande företag



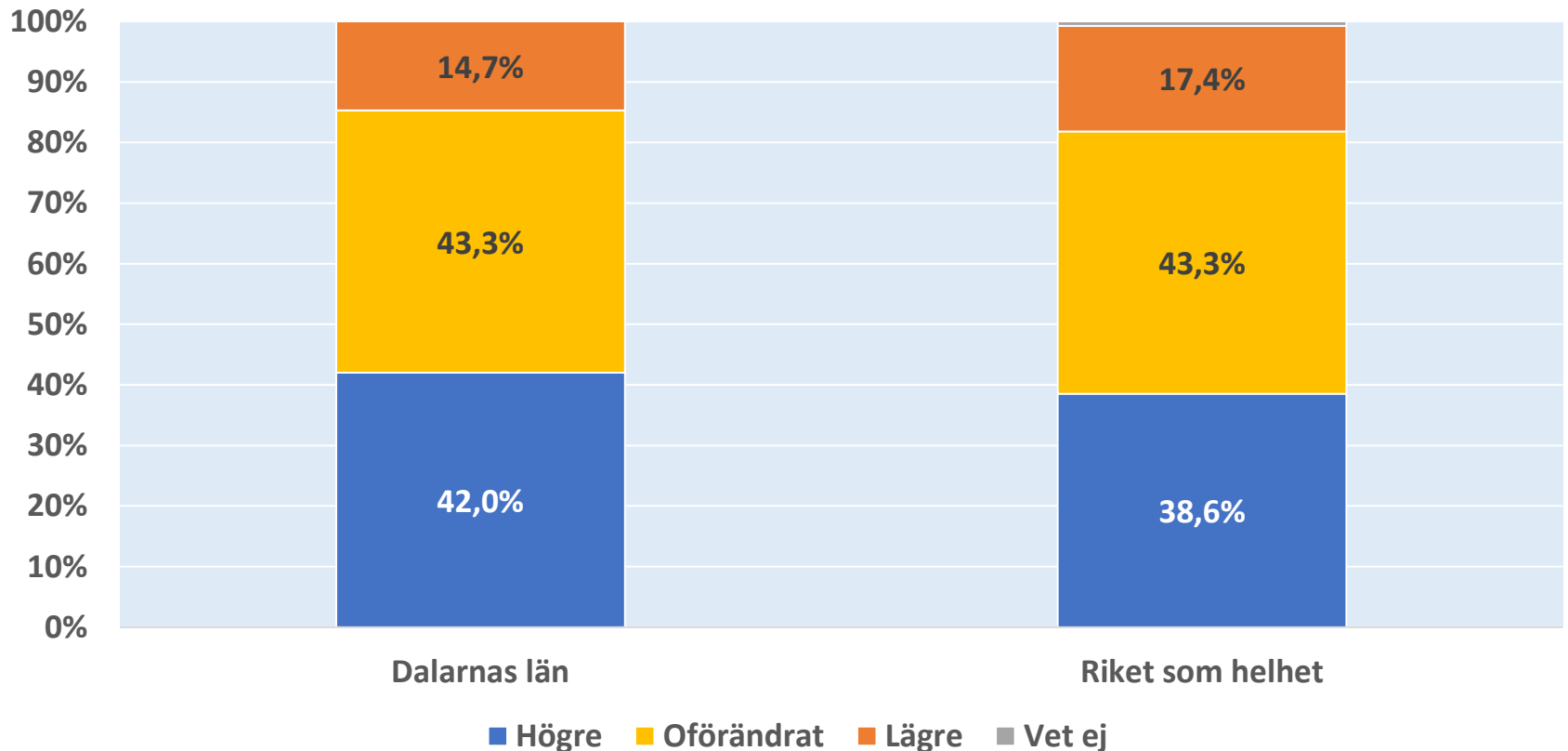
Dalarnas län



SVENSKT NÄRINGSLIV

Produktion/försäljningsvolym

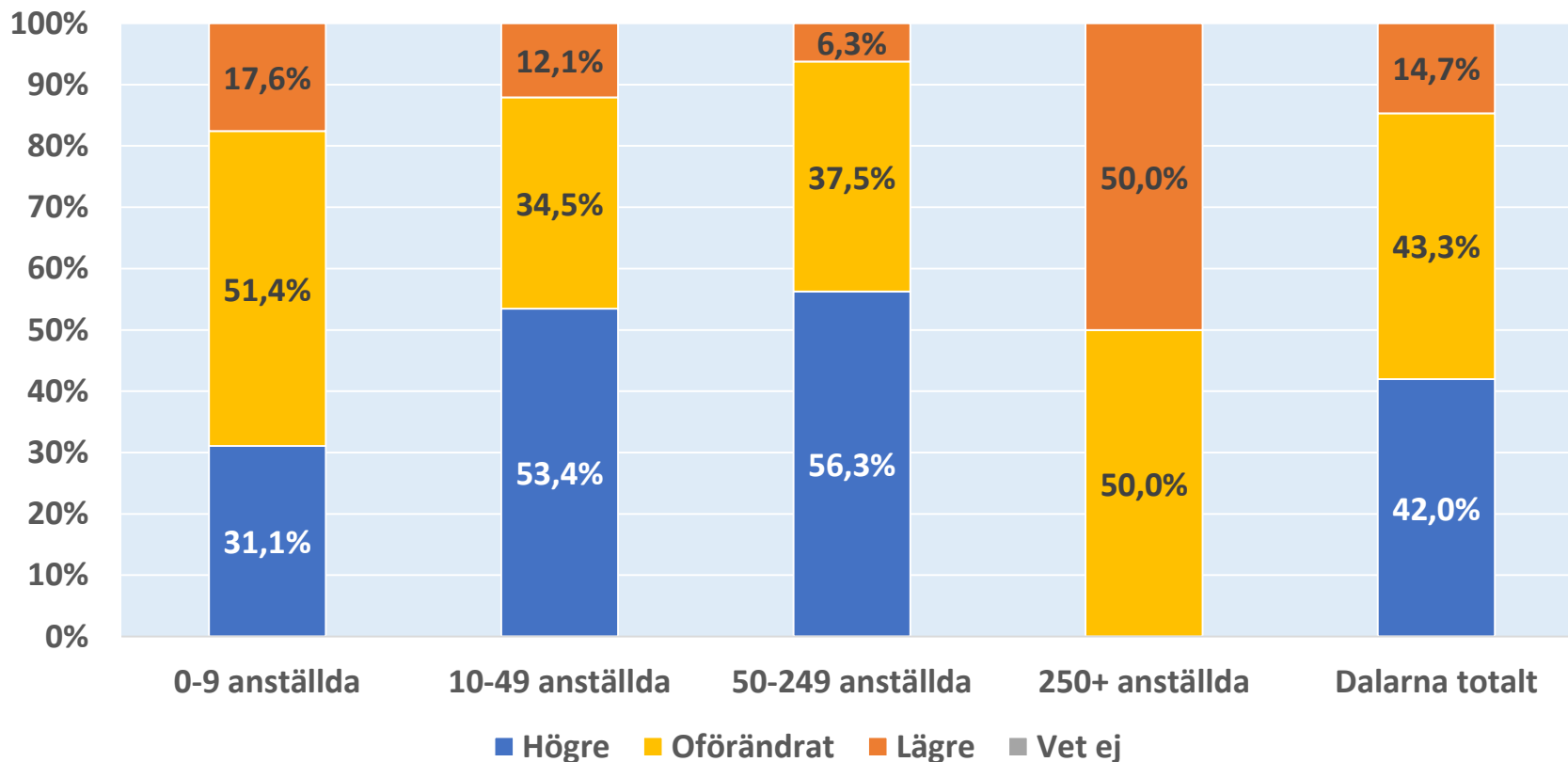
Jämfört med för sex månader sedan, hur har ditt företag utvecklats vad gäller produktion/försäljningsvolym?



Dalarnas län

Jämfört med för sex månader sedan, hur har ditt företag utvecklats vad gäller produktion/försäljningsvolym?

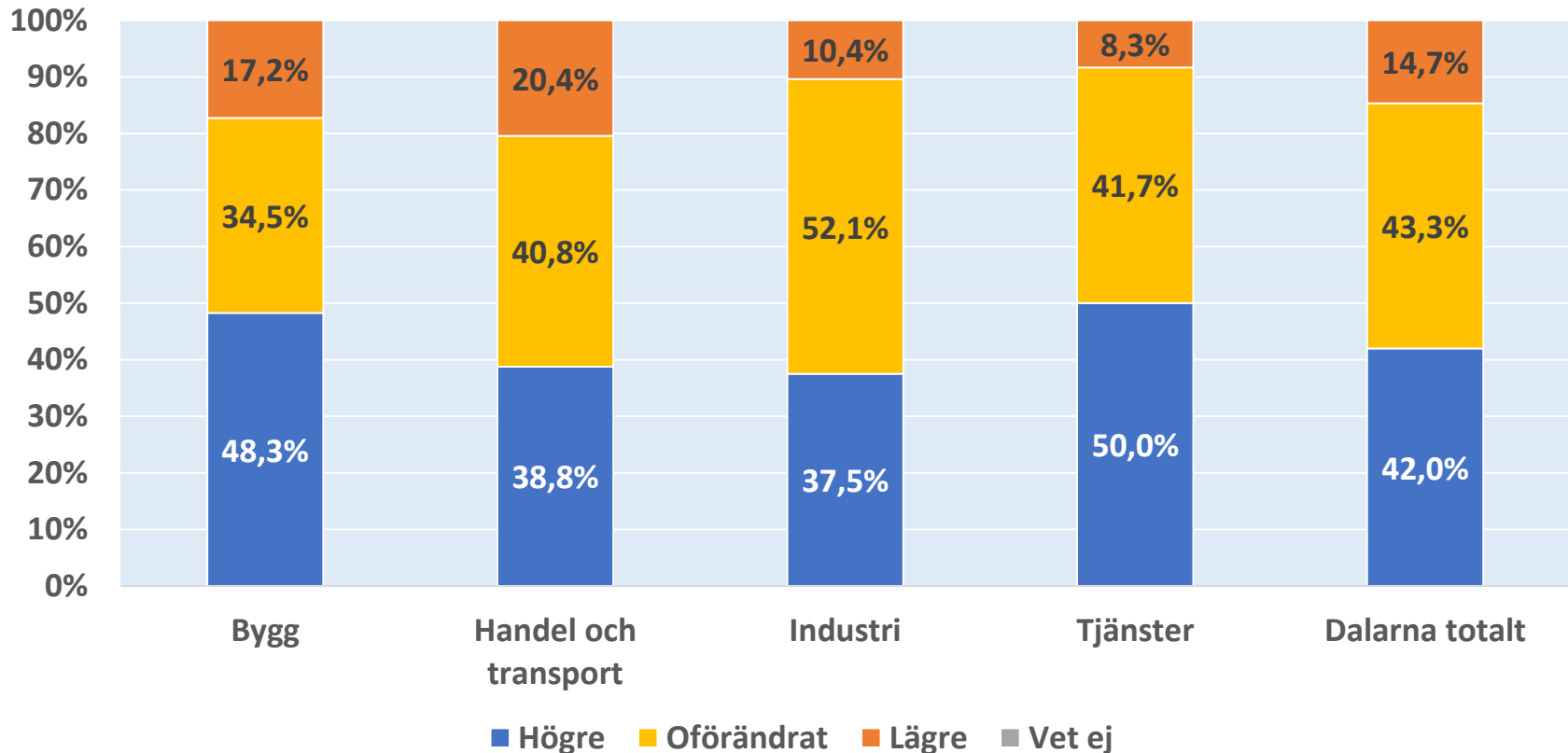
Uppdelat på storleksklass



Dalarnas län

Jämfört med för sex månader sedan, hur har ditt företag utvecklats vad gäller produktion/försäljningsvolym?

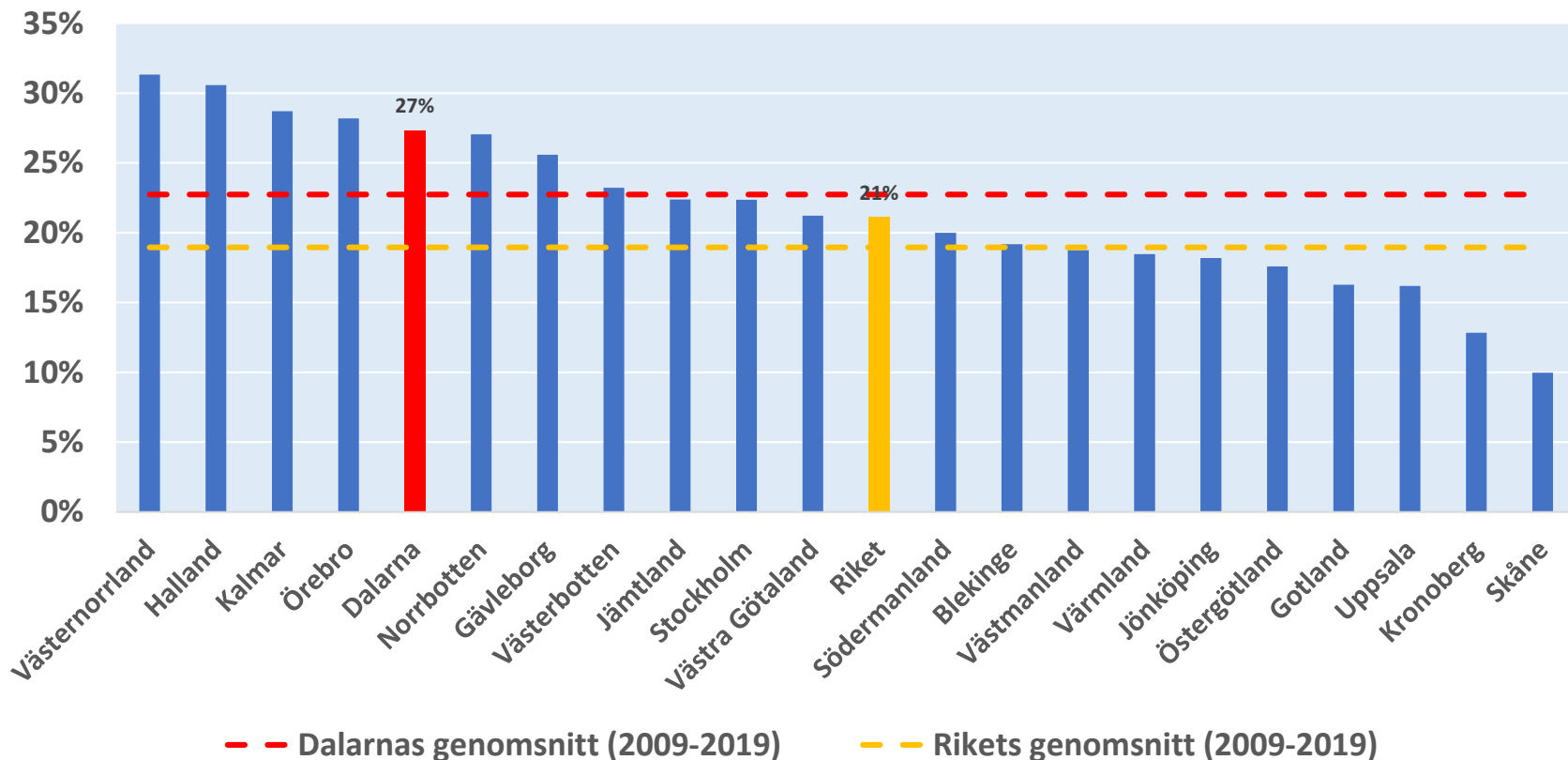
Uppdelat på bransch



Dalarnas län

Länsjämförelser: Jämfört med för sex månader sedan, hur har ditt företag utvecklats vad gäller produktion/försäljningsvolym?

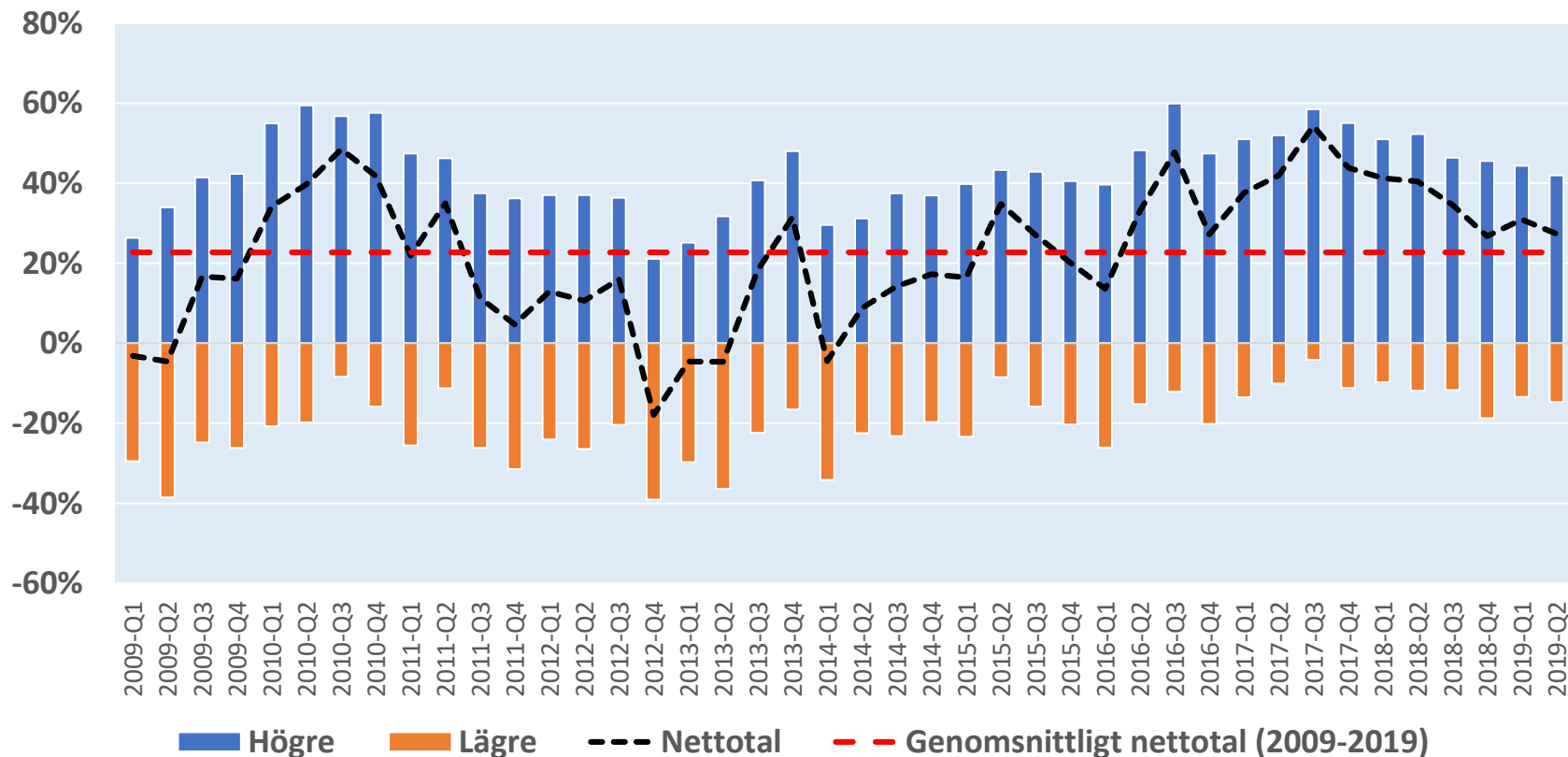
Nettotal = Andel högre – Andel lägre



Dalarnas län

Tidsserie 2009-2019: Jämfört med för sex månader sedan, hur har ditt företag utvecklats vad gäller produktion/försäljningsvolym?

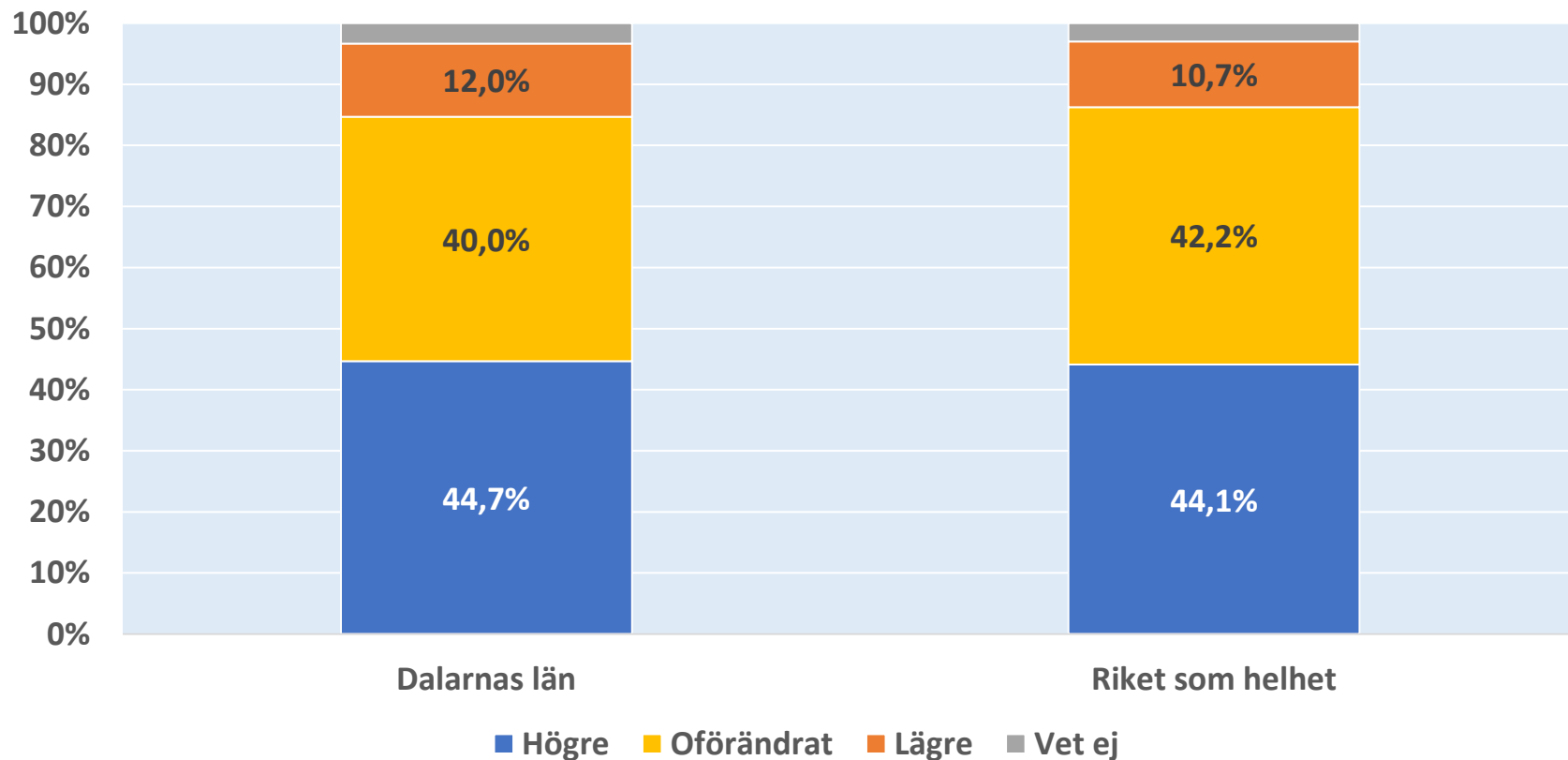
Andel högre, andel lägre och netttotal



Dalarnas län

Produktion/försäljningsvolym - Förväntningar

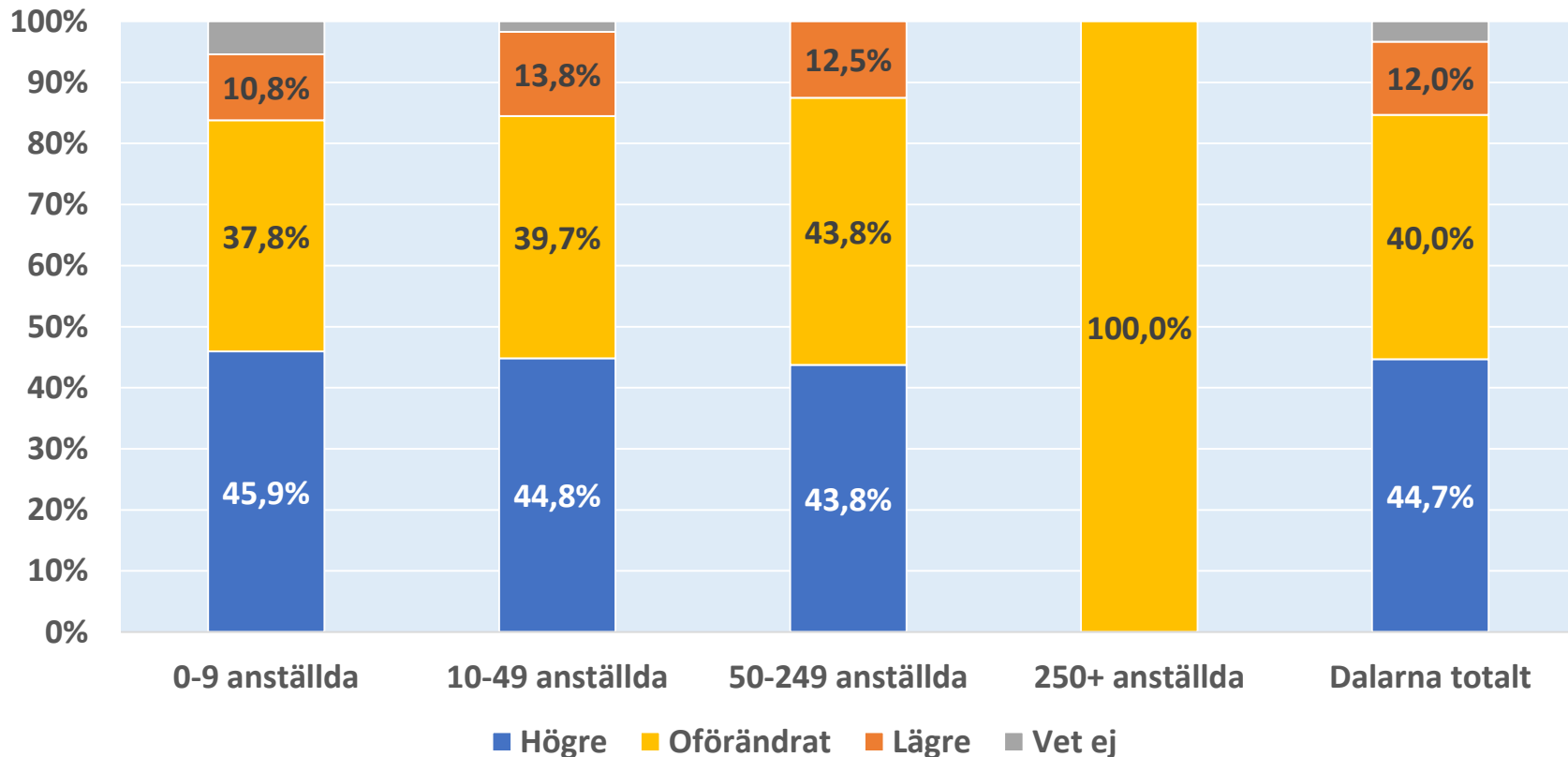
Tror du att produktionen/försäljningsvolymen i ditt företag, om sex månader, kommer att vara...?



Dalarnas län

Tror du att produktionen/försäljningsvolymen i ditt företag, om sex månader, kommer att vara...?

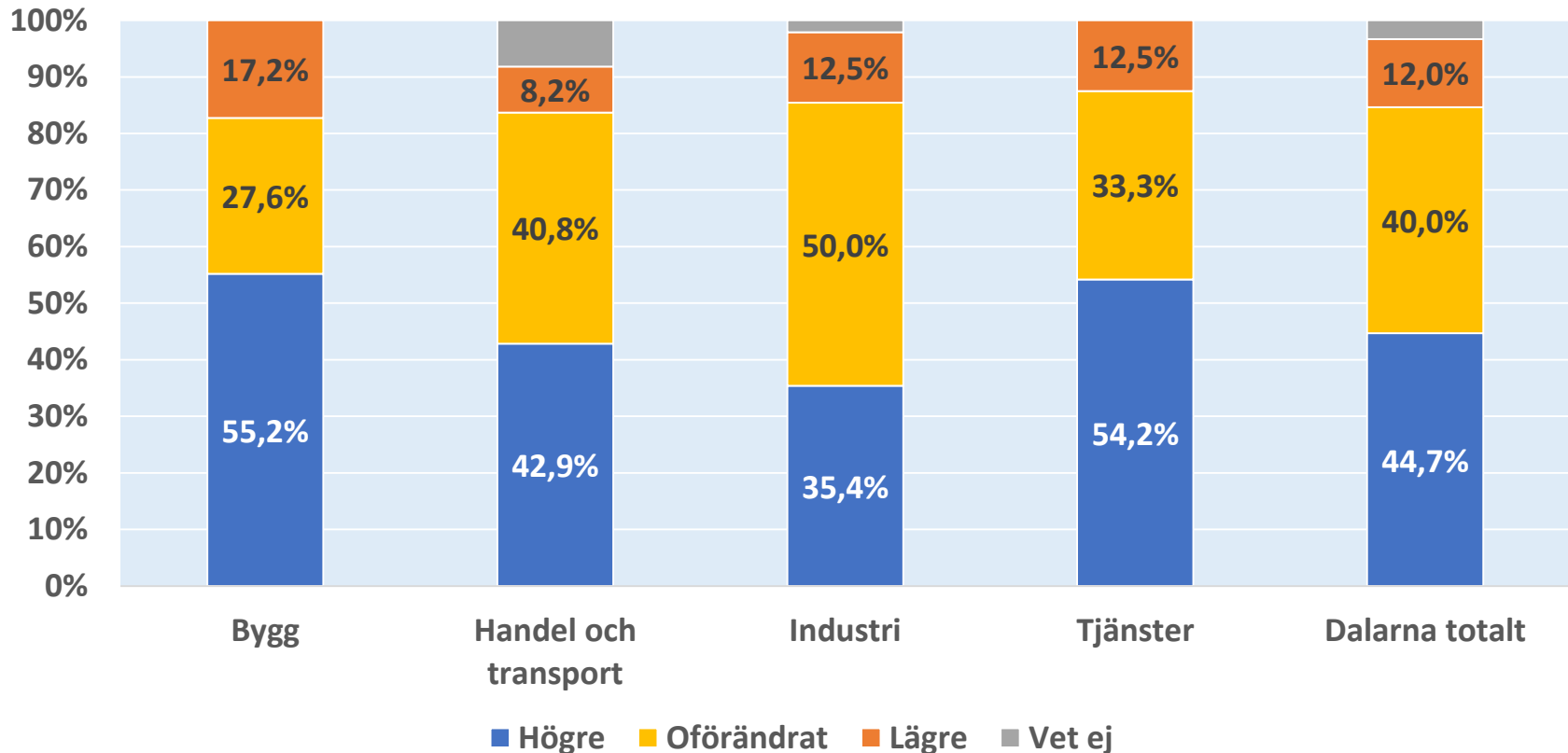
Uppdelat på storleksklass



Dalarnas län

Tror du att produktionen/försäljningsvolymen i ditt företag, om sex månader, kommer att vara...?

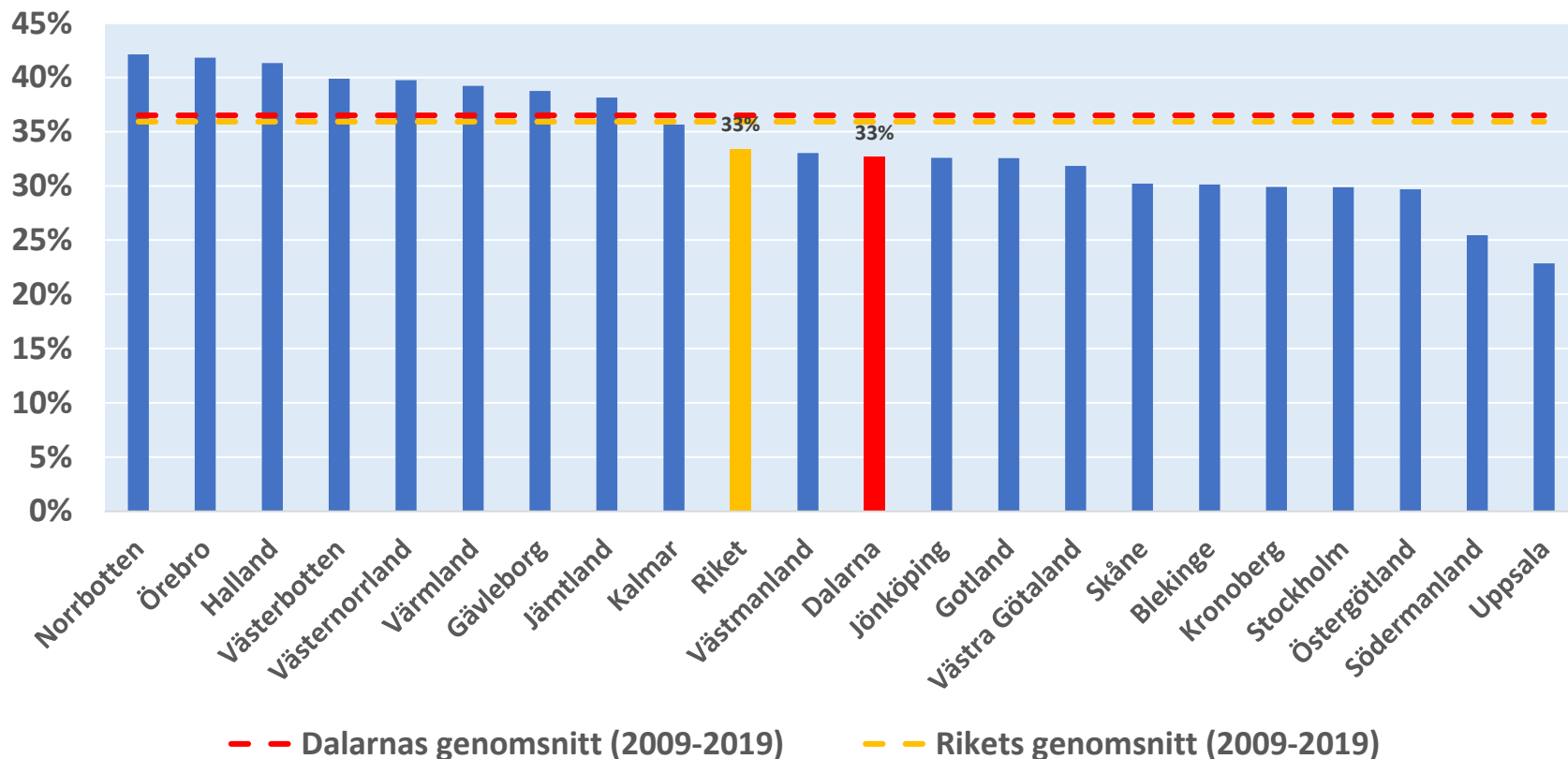
Uppdelat på bransch



Dalarnas län

Länsjämförelser: Tror du att produktionen/försäljningsvolymen i ditt företag, om sex månader, kommer att vara...?

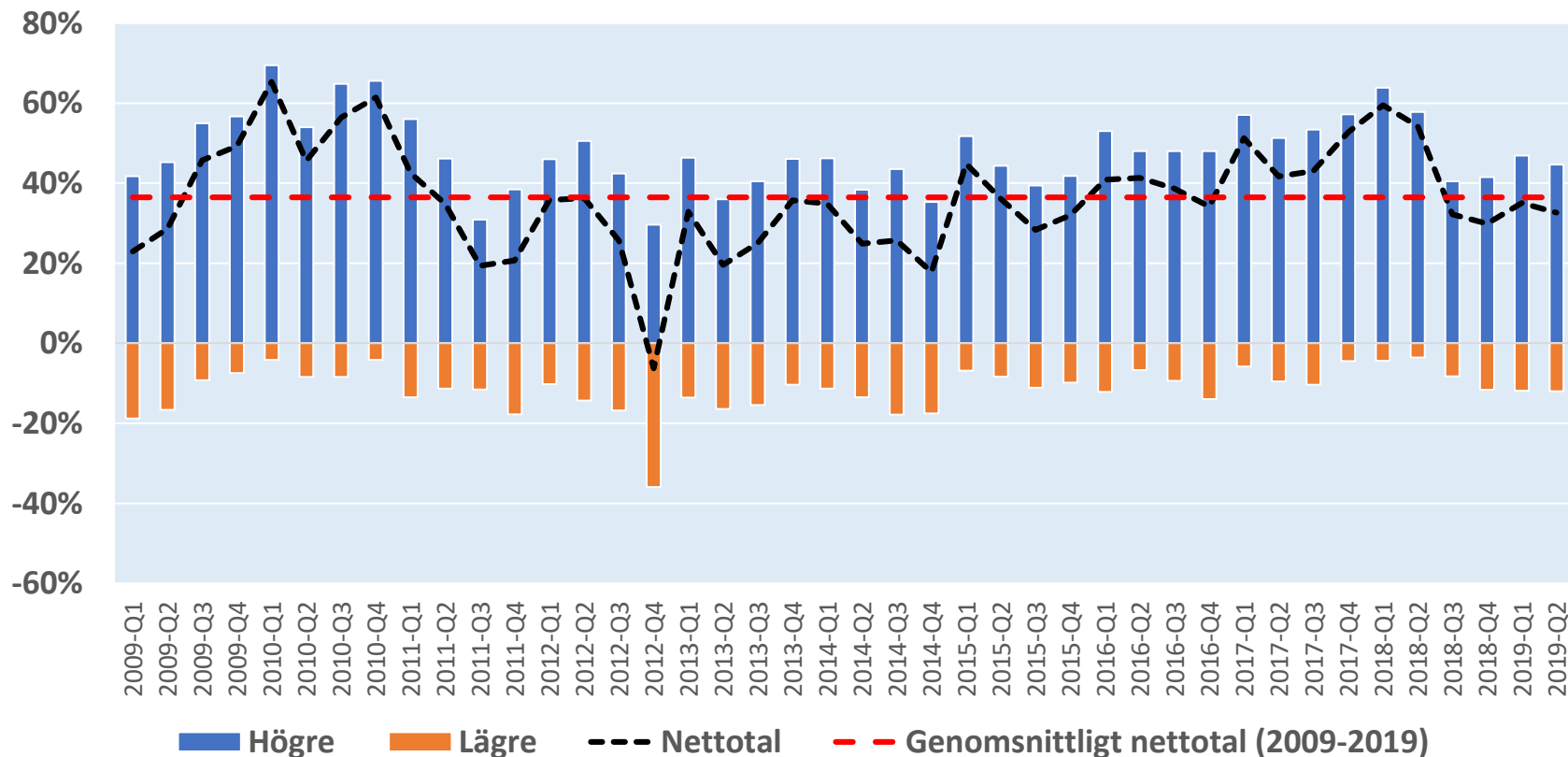
Nettotal = Andel högre – Andel lägre



Dalarnas län

Tidsserie 2009-2019: Tror du att produktionen/försäljningsvolymen i ditt företag, om sex månader, kommer att vara...?

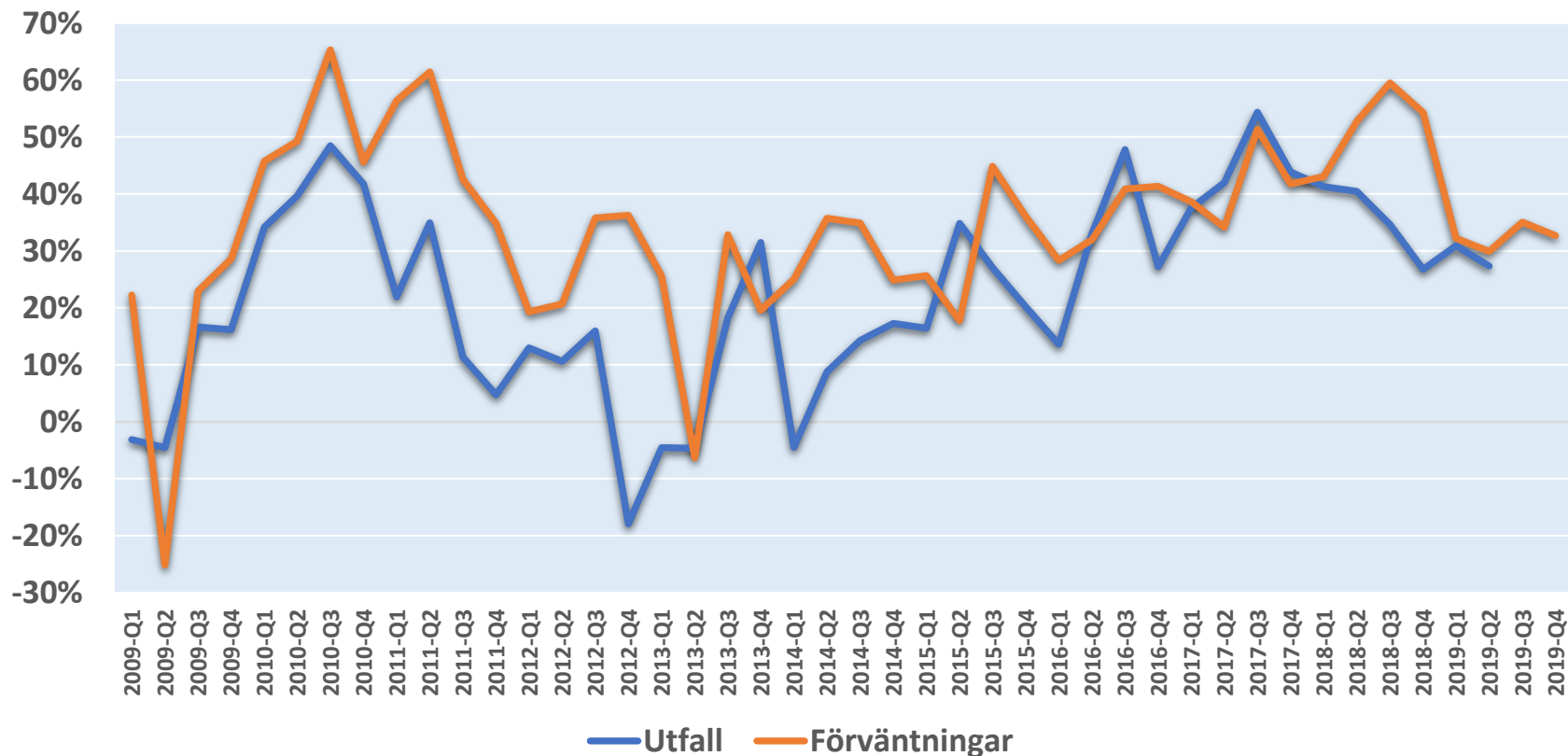
Andel högre, andel lägre och netttotal



Dalarnas län

Produktion/försäljningsvolym - Förväntningar och utfall

Nettotal (Andel högre – Andel lägre)



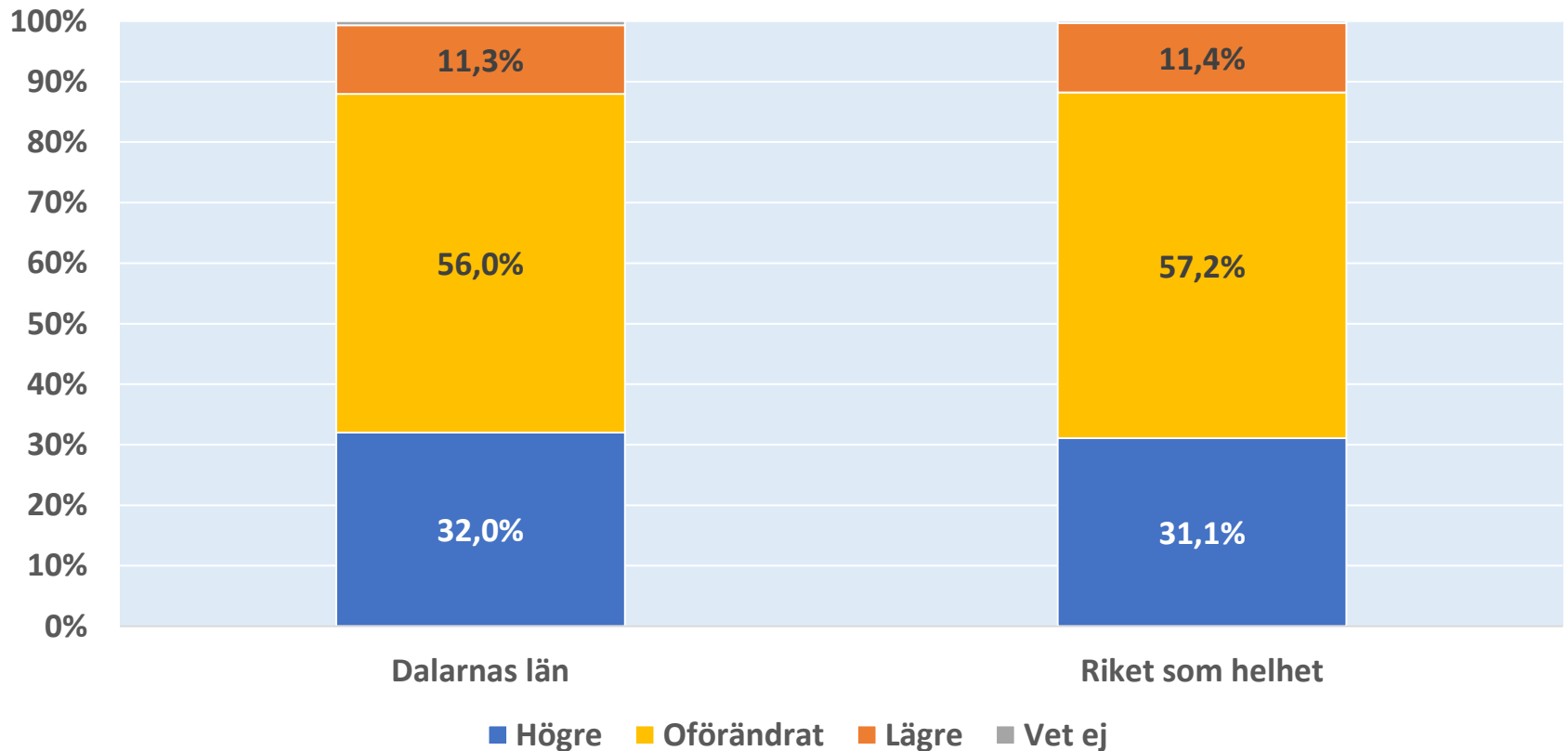
Dalarnas län



SVENSKT NÄRINGSLIV

Investeringar

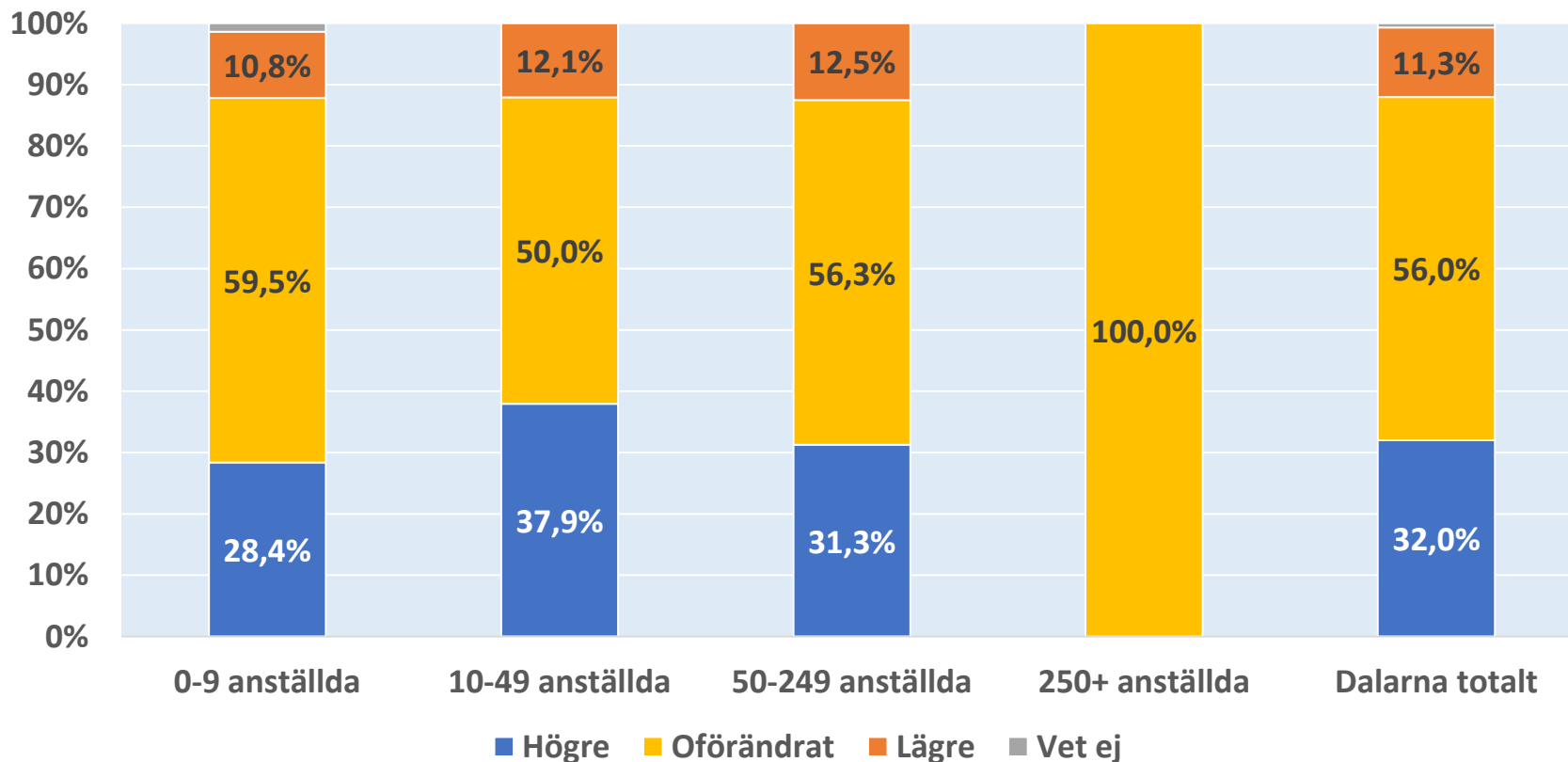
Jämfört med för sex månader sedan, hur har ditt företag utvecklats vad gäller investeringar?



Dalarnas län

Jämfört med för sex månader sedan, hur har ditt företag utvecklats vad gäller investeringar?

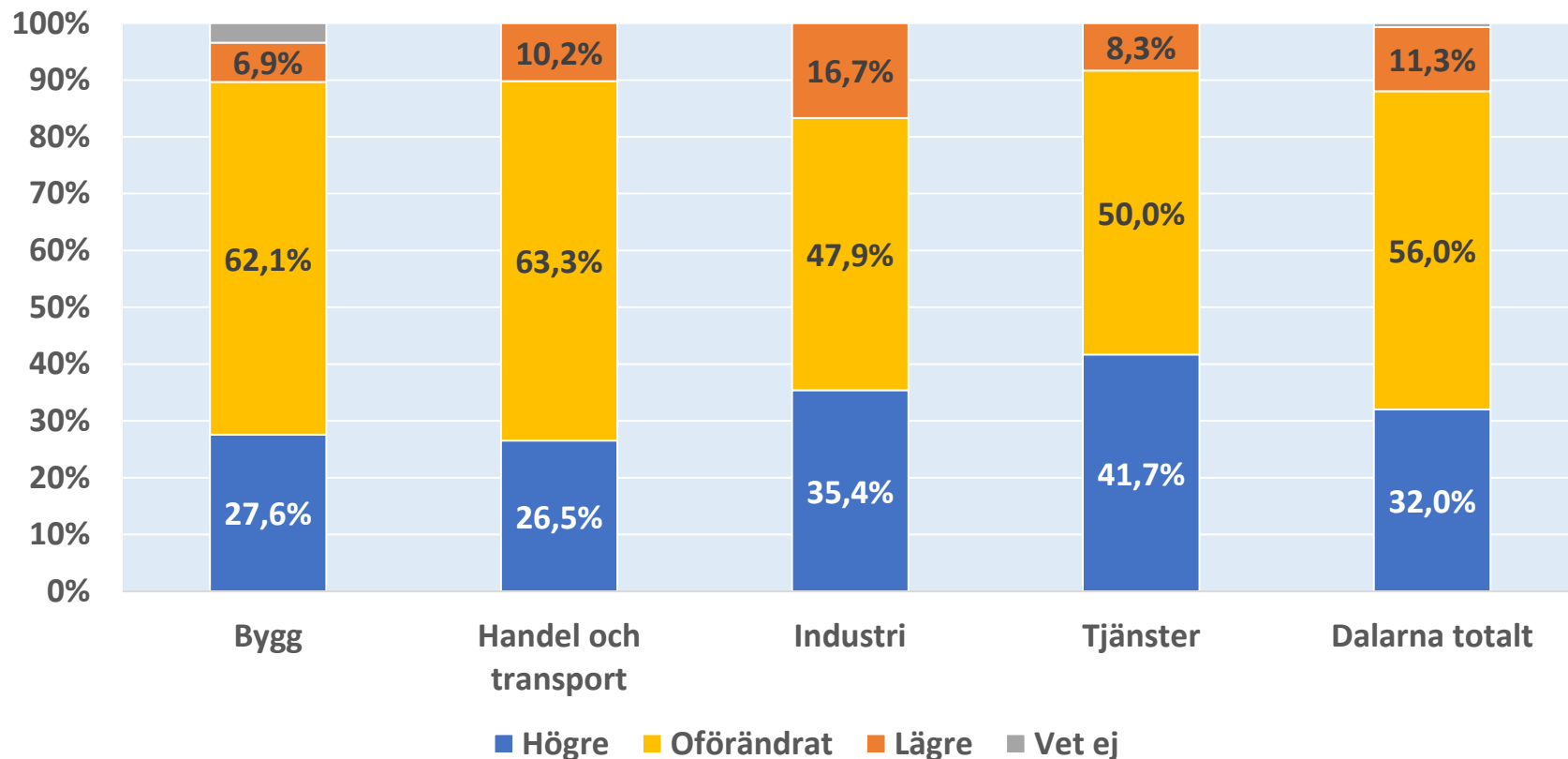
Uppdelat på storleksklass



Dalarnas län

Jämfört med för sex månader sedan, hur har ditt företag utvecklats vad gäller investeringar?

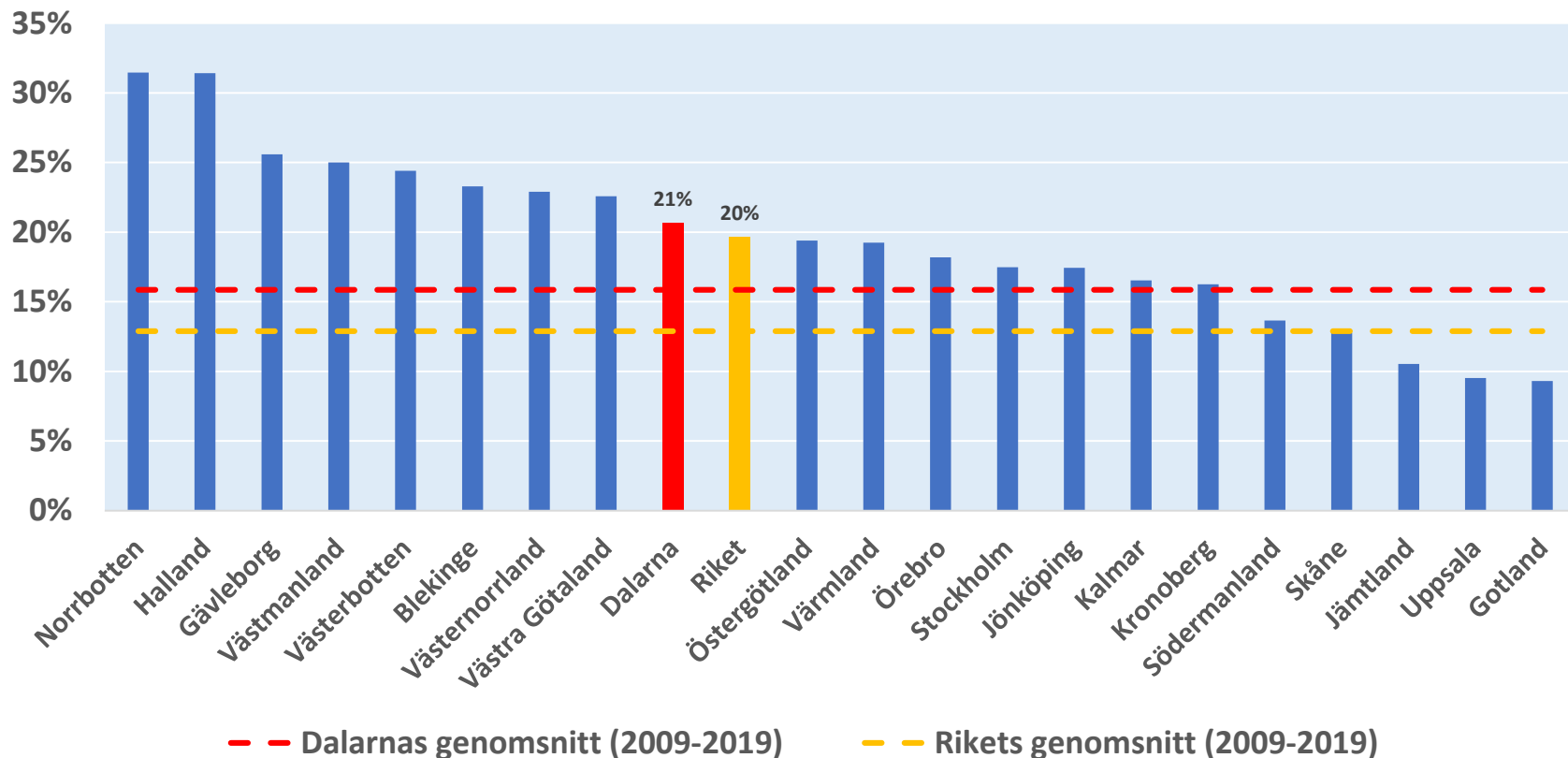
Uppdelat på bransch



Dalarnas län

Länsjämförelser: Jämfört med för sex månader sedan, hur har ditt företag utvecklats vad gäller investeringar?

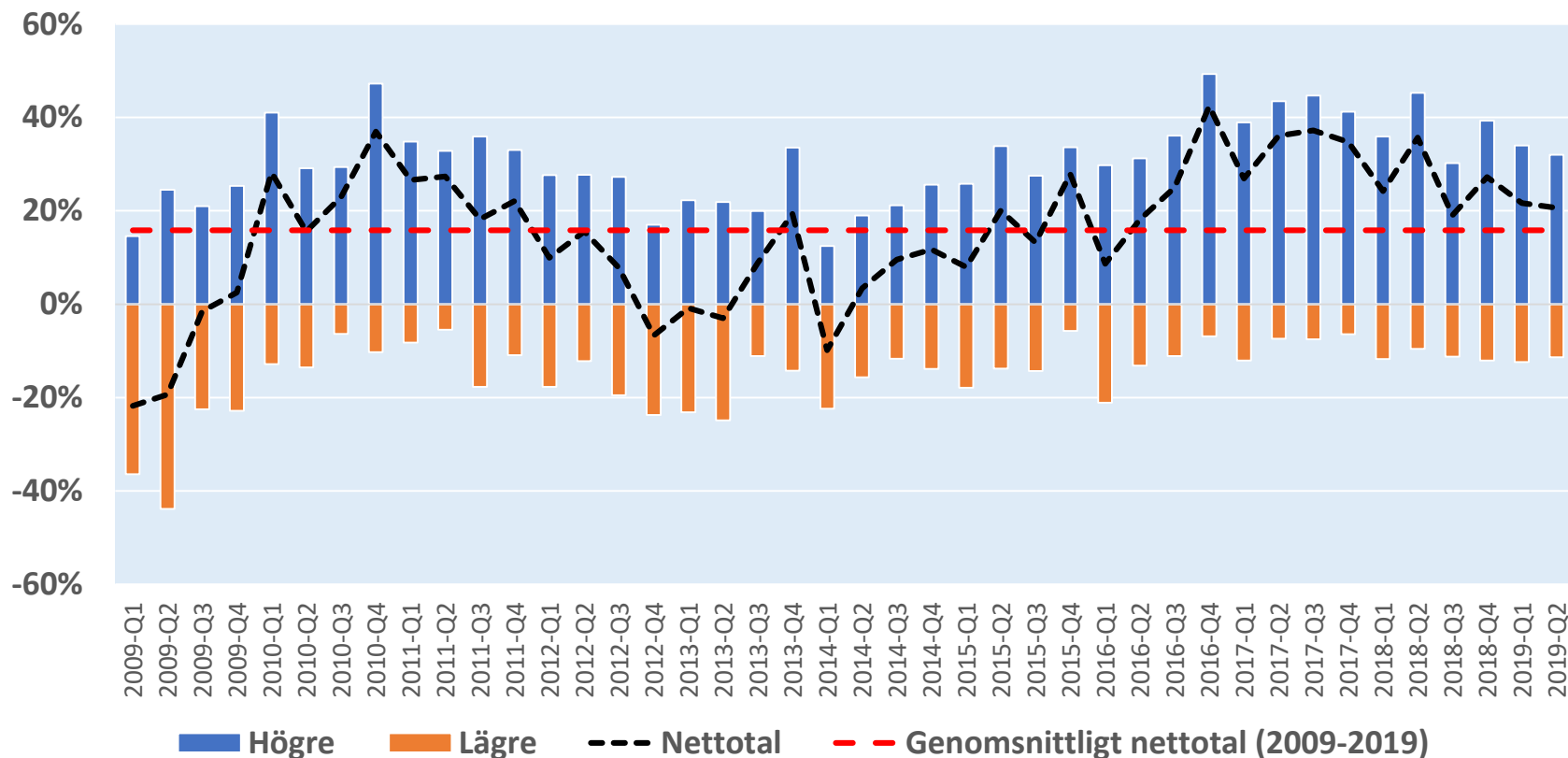
Nettotal = Andel högre – Andel lägre



Dalarnas län

Tidsserie 2009-2019: Jämfört med för sex månader sedan, hur har ditt företag utvecklats vad gäller investeringar?

Andel högre, andel lägre och netttotal



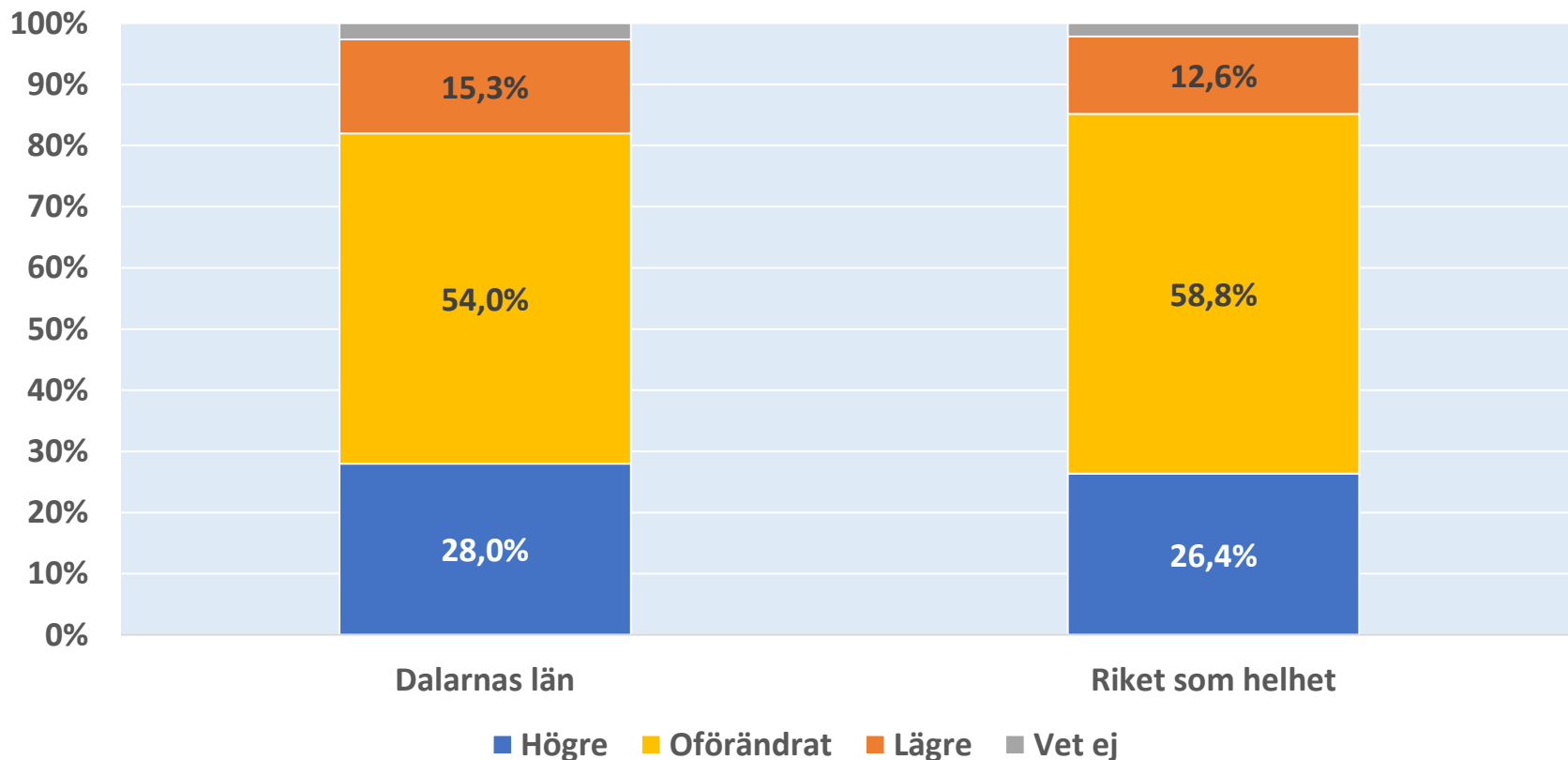
Dalarnas län



SVENSKT NÄRINGSLIV

Investeringar - Förväntningar

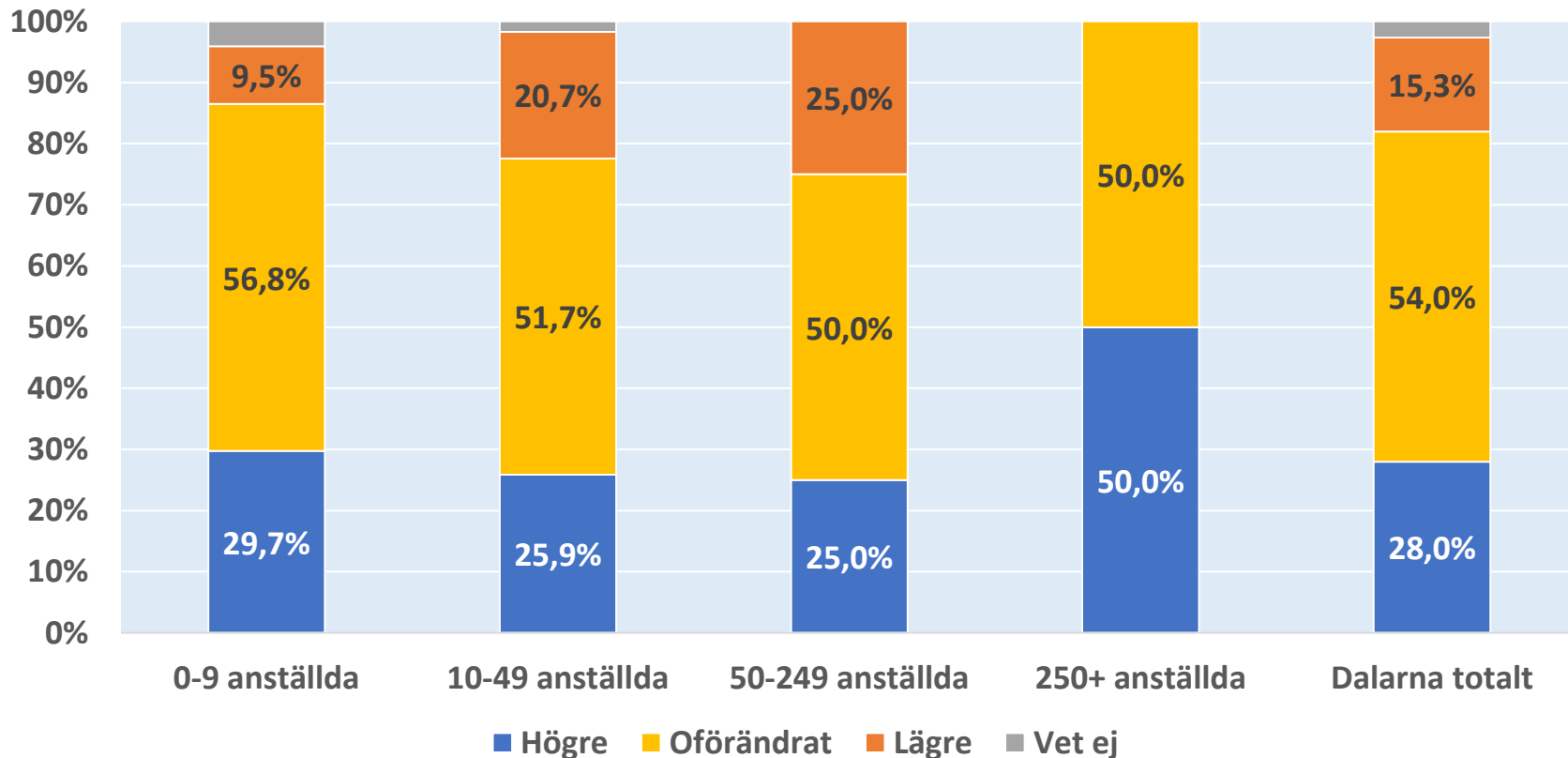
Tror du att investeringarna för ditt företag, om sex månader, kommer att vara...?



Dalarnas län

Tror du att investeringarna för ditt företag, om sex månader, kommer att vara...?

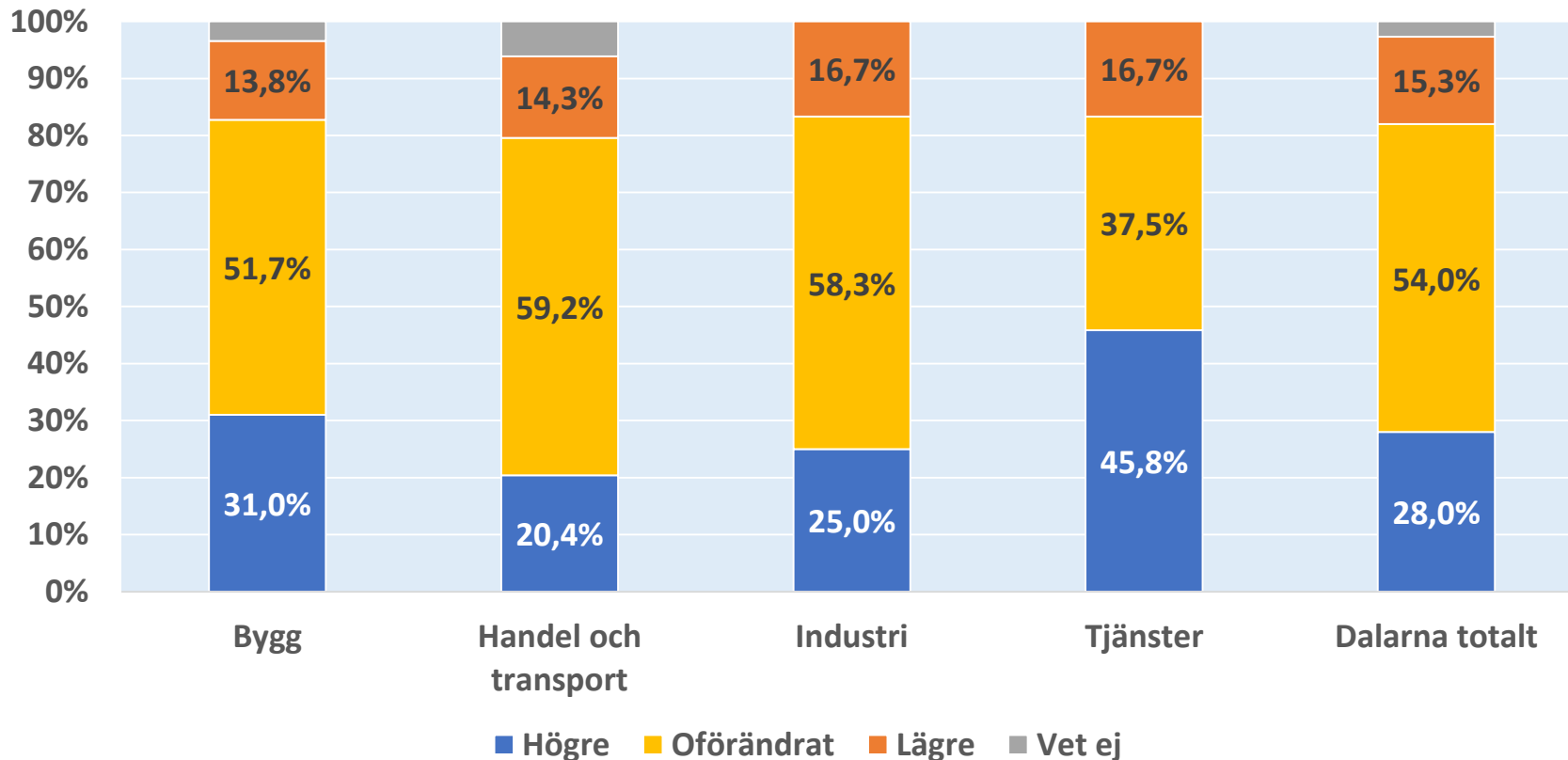
Uppdelat på storleksklass



Dalarnas län

Tror du att investeringarna för ditt företag, om sex månader, kommer att vara...?

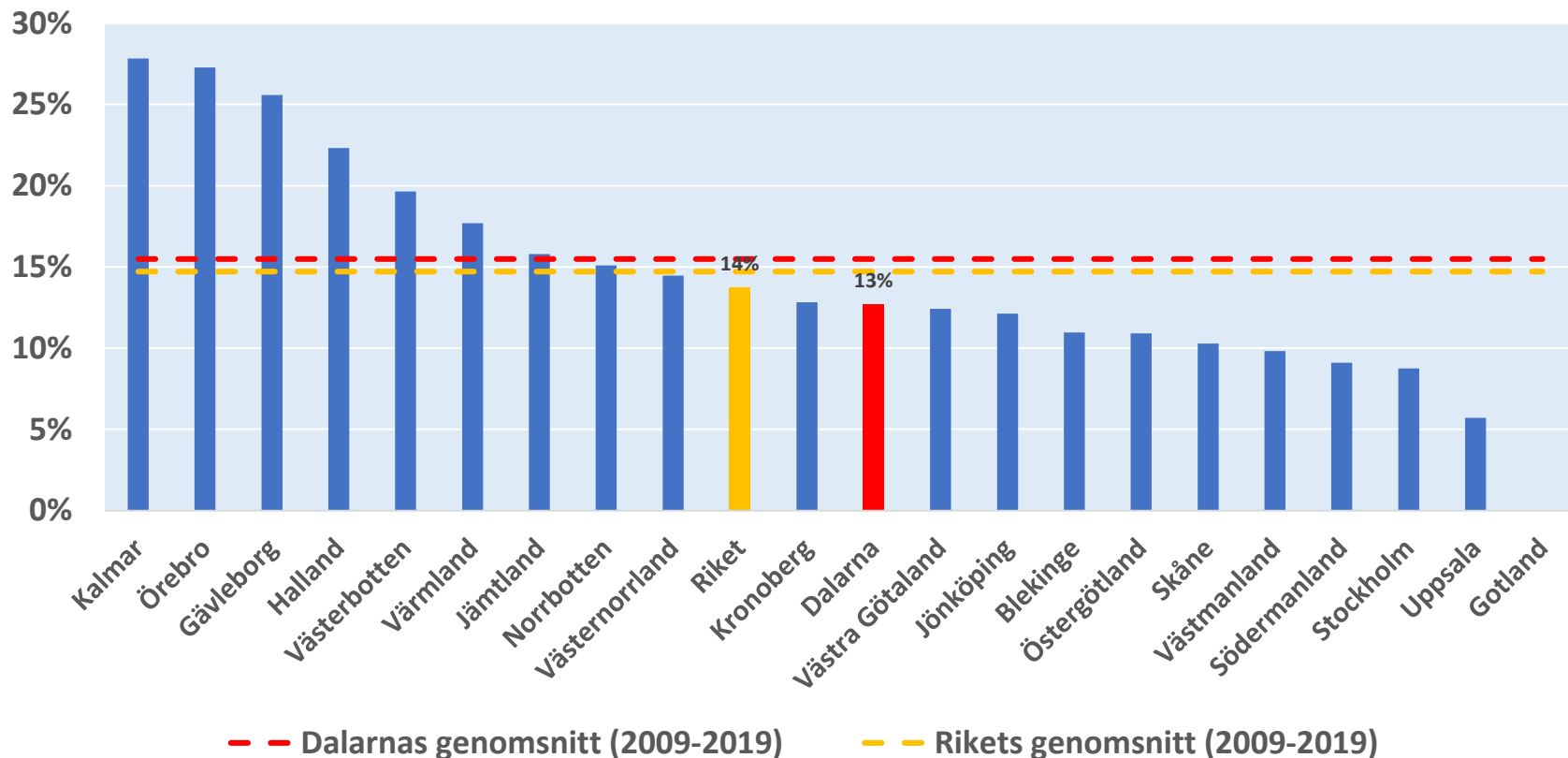
Uppdelat på bransch



Dalarnas län

Länsjämförelser: Tror du att investeringarna för ditt företag, om sex månader, kommer att vara...?

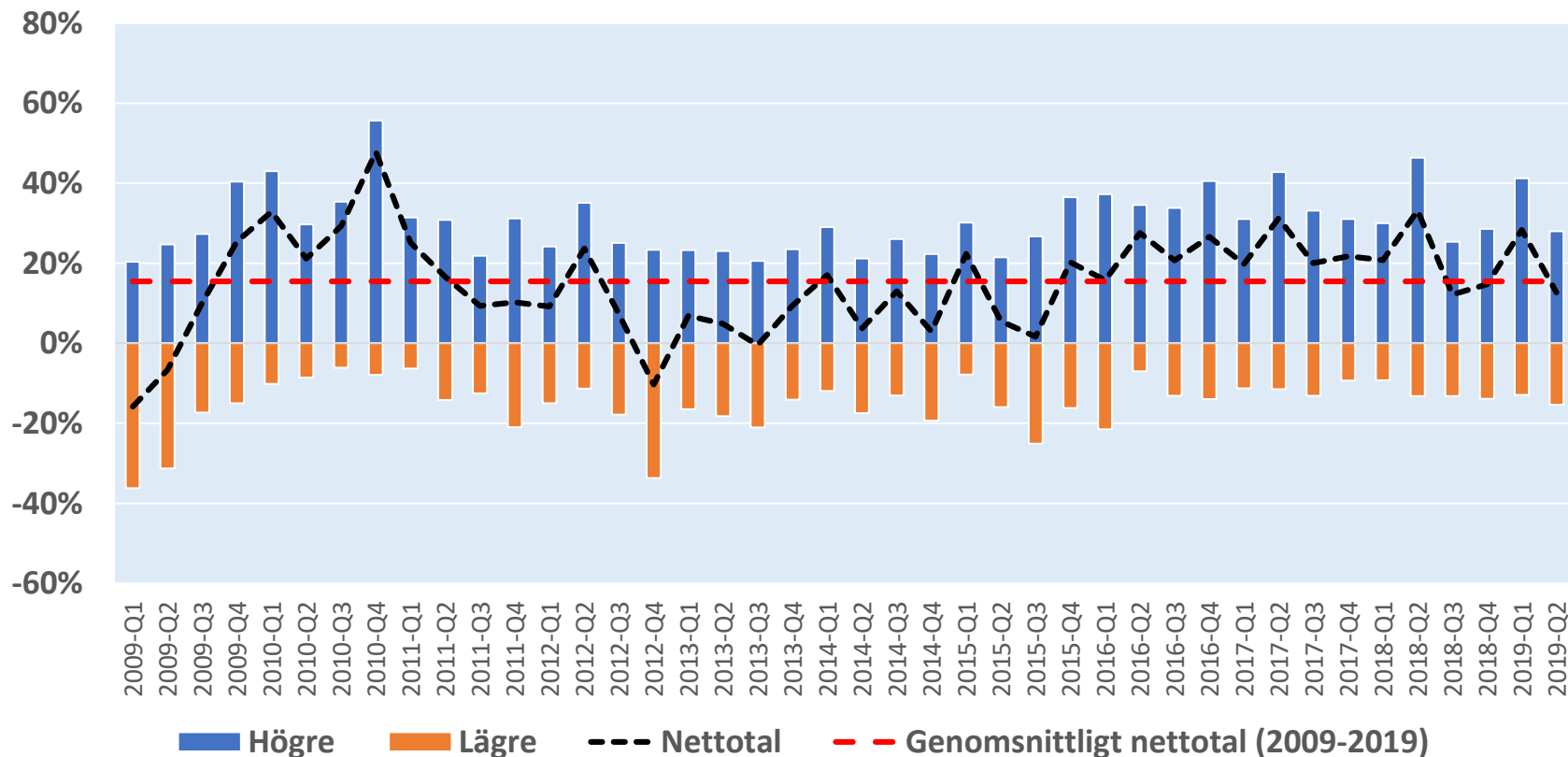
Nettotal = Andel högre – Andel lägre



Dalarnas län

Tidsserie 2009-2019: Tror du att investeringarna för ditt företag, om sex månader, kommer att vara...?

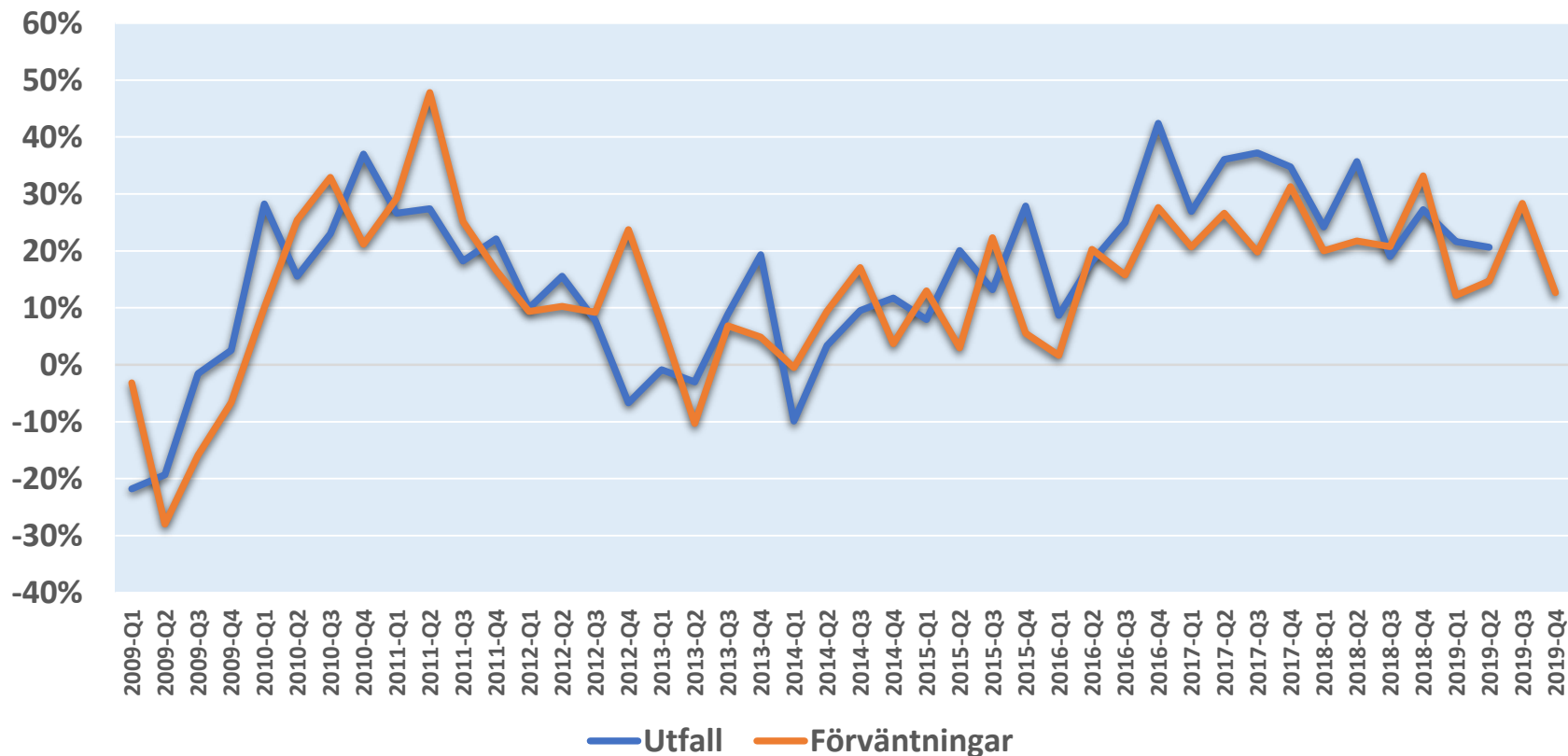
Andel högre, andel lägre och netttotal



Dalarnas län

Investeringar - Förväntningar och utfall

Nettotal (Andel högre – Andel lägre)



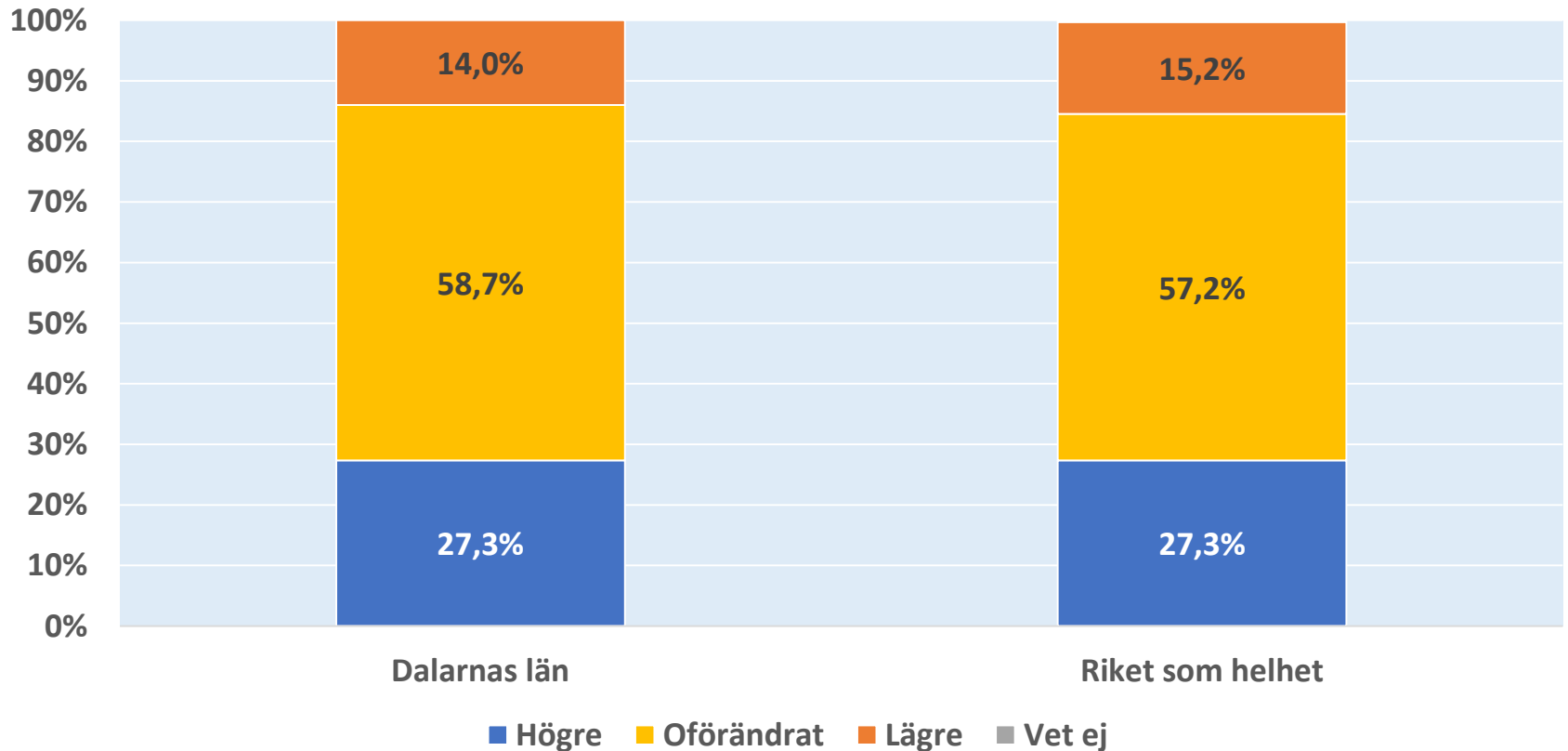
Dalarnas län



SVENSKT NÄRINGSLIV

Antal anställda

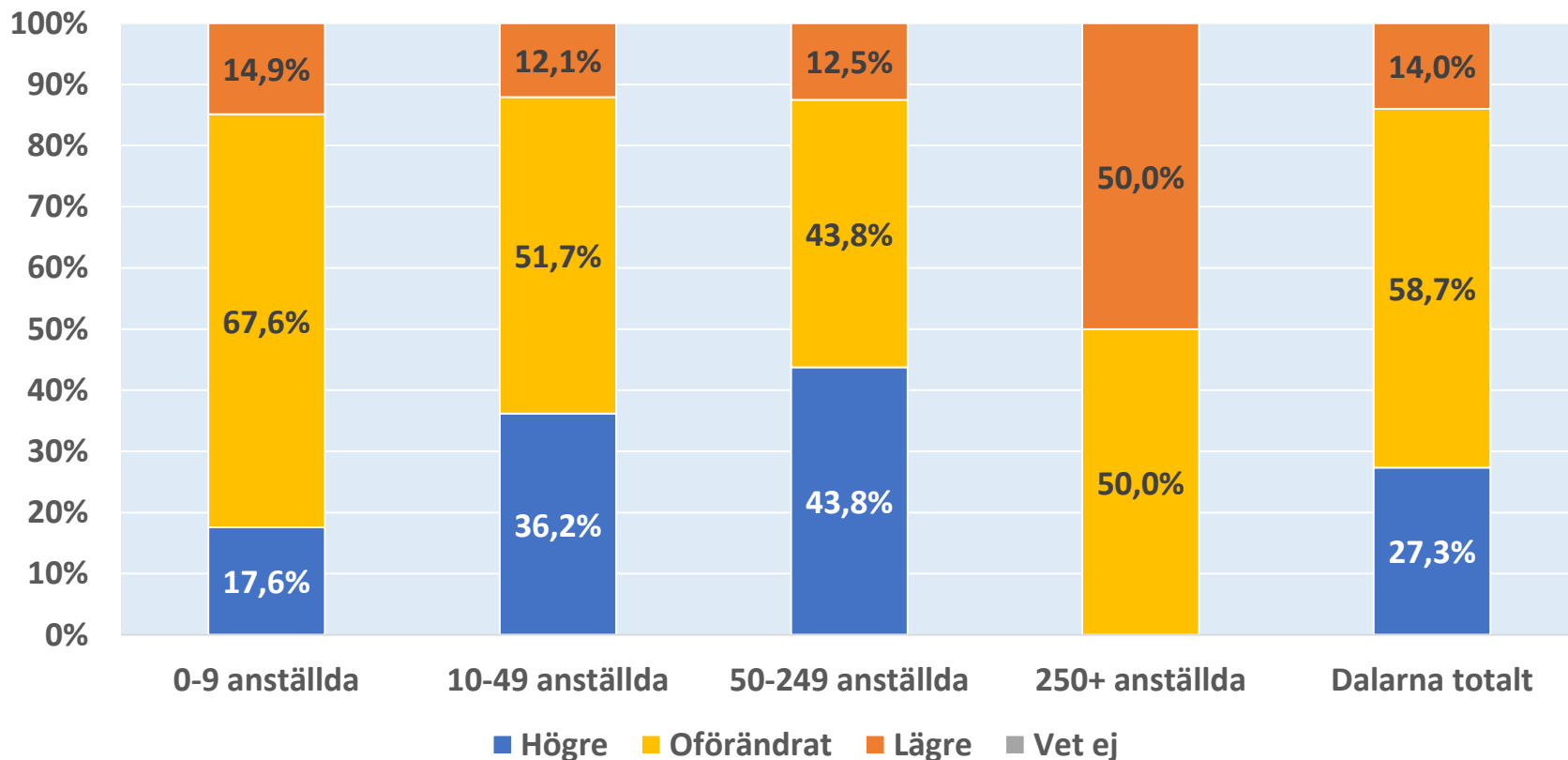
Jämfört med för sex månader sedan, hur har ditt företag utvecklats vad gäller antal anställda?



Dalarnas län

Jämfört med för sex månader sedan, hur har ditt företag utvecklats vad gäller antal anställda?

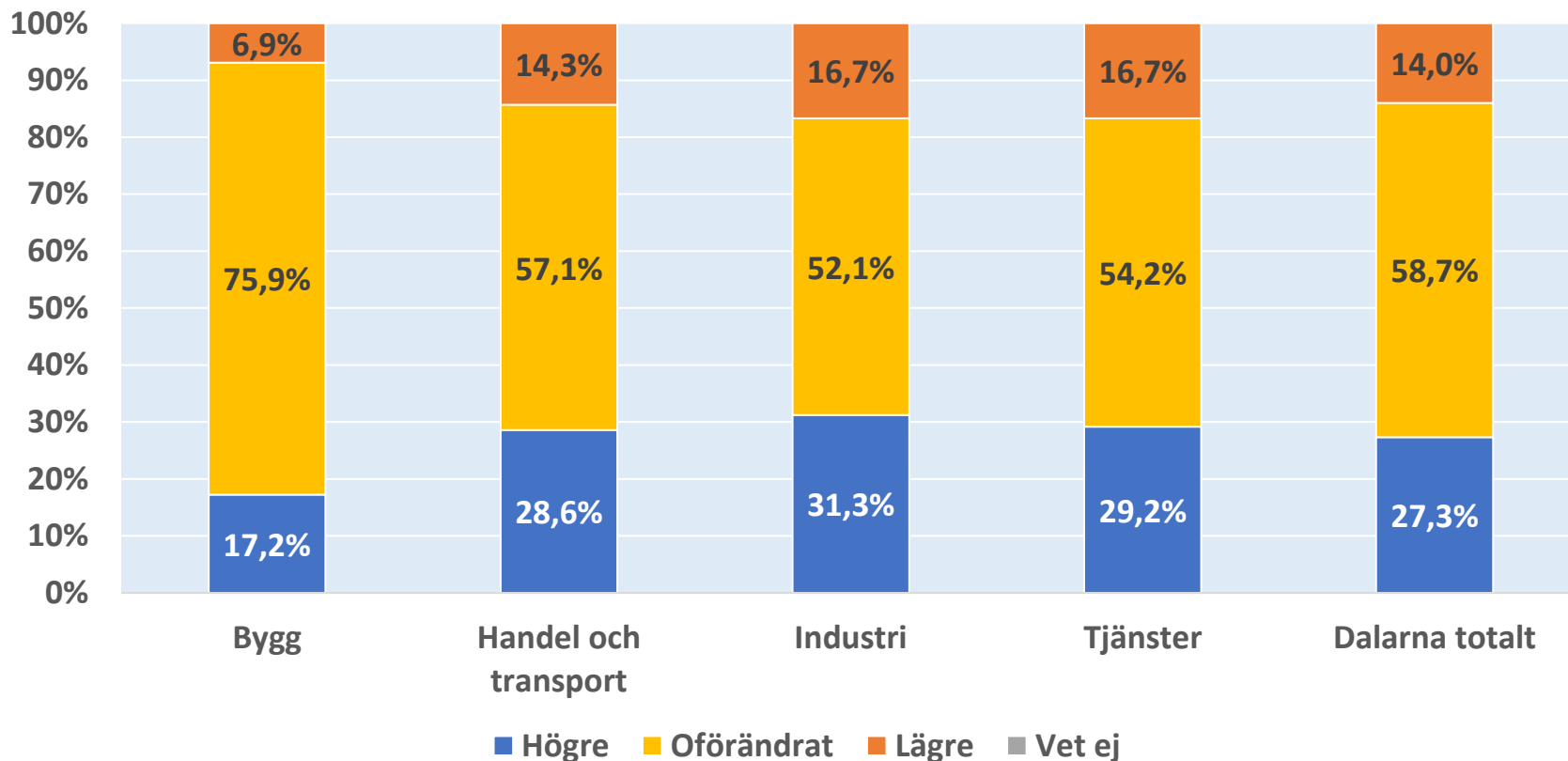
Uppdelat på storleksklass



Dalarnas län

Jämfört med för sex månader sedan, hur har ditt företag utvecklats vad gäller antal anställda?

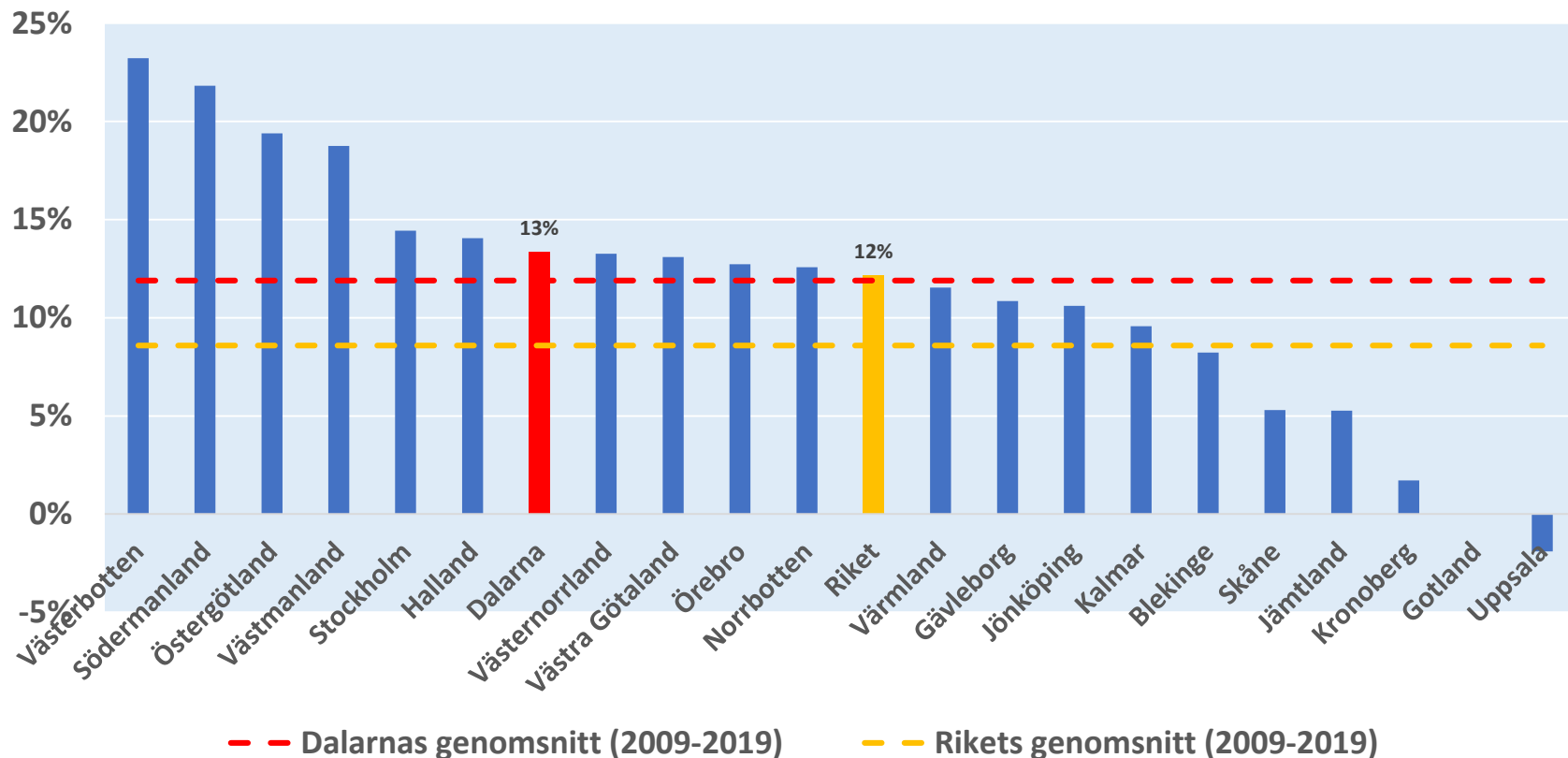
Uppdelat på bransch



Dalarnas län

Länsjämförelser: Jämfört med för sex månader sedan, hur har ditt företag utvecklats vad gäller antal anställda?

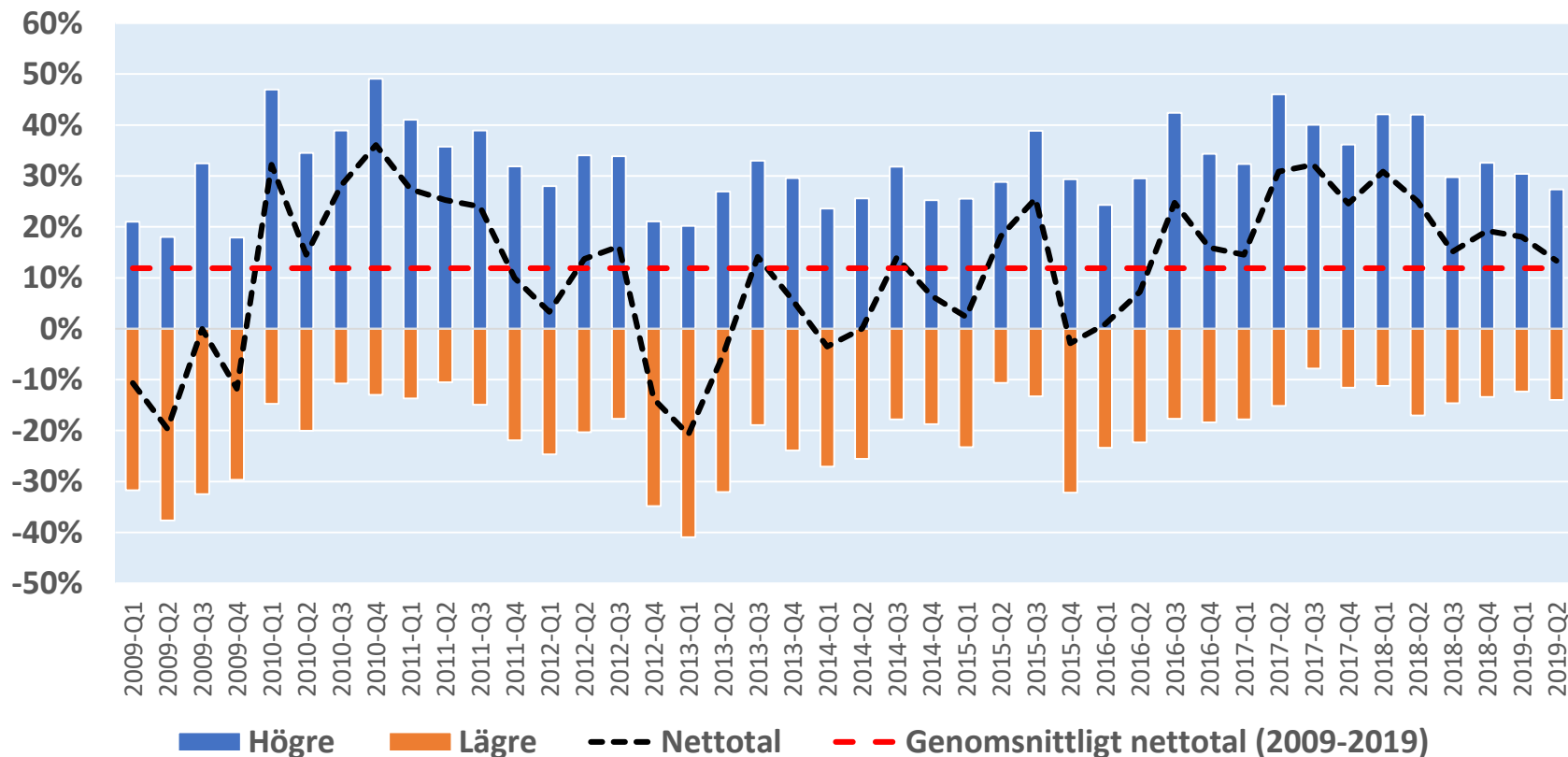
Nettotal = Andel högre – Andel lägre



Dalarnas län

Tidsserie 2009-2019: Jämfört med för sex månader sedan, hur har ditt företag utvecklats vad gäller antal anställda?

Andel högre, andel lägre och netttotal



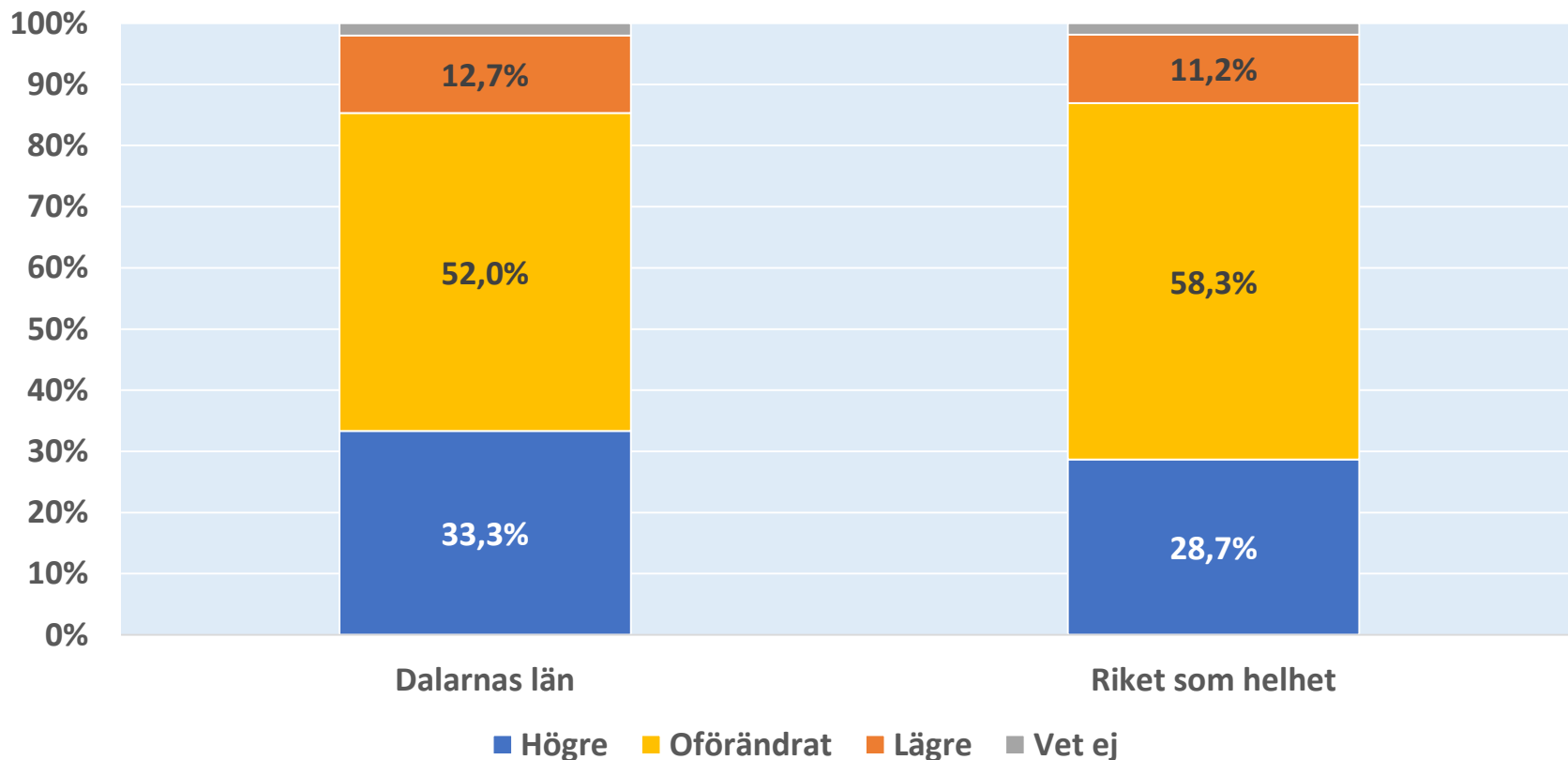
Dalarnas län



SVENSKT NÄRINGSLIV

Antal anställda - Förväntningar

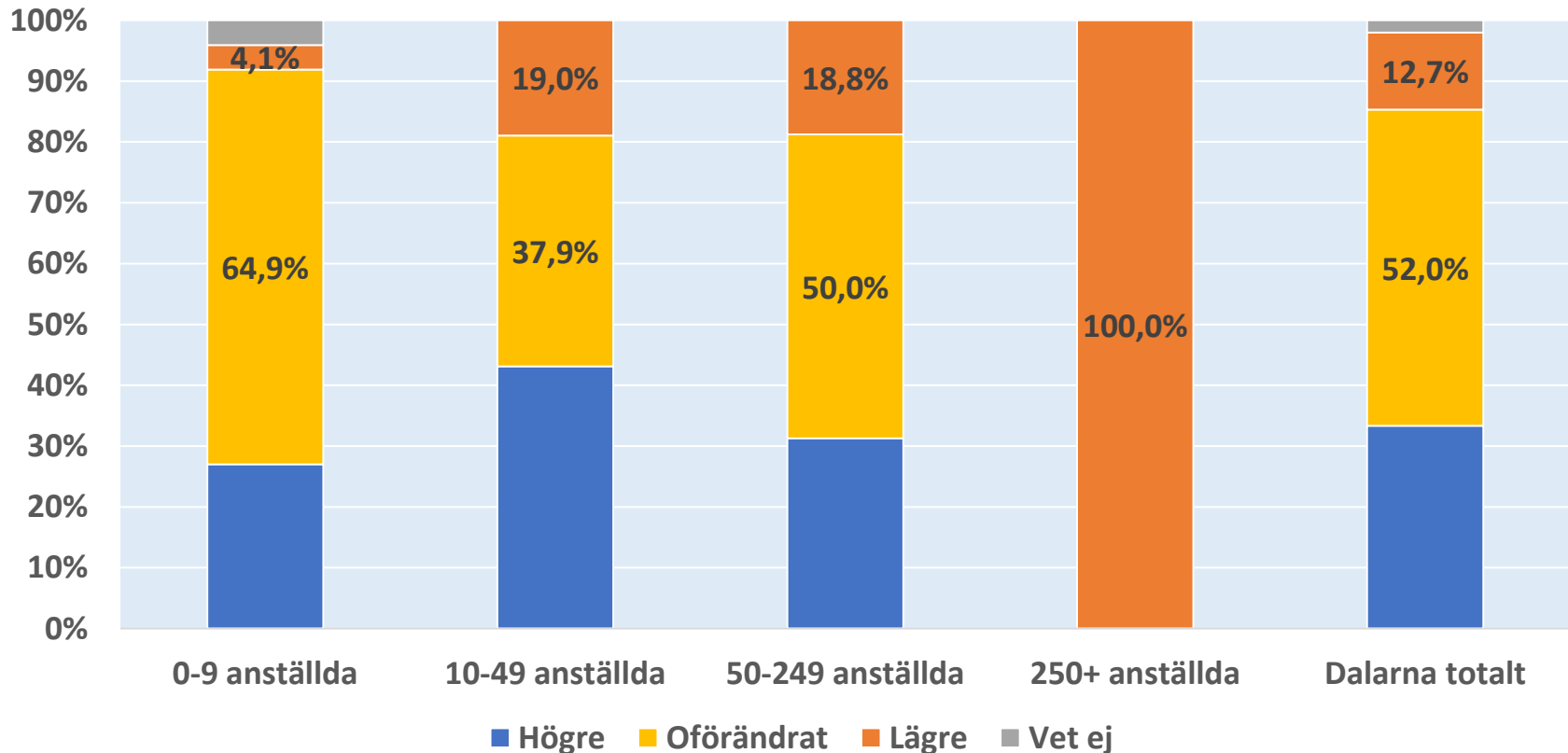
Tror du att antalet anställda i ditt företag, om sex månader, kommer att vara...?



Dalarnas län

Tror du att antalet anställda i ditt företag, om sex månader, kommer att vara...?

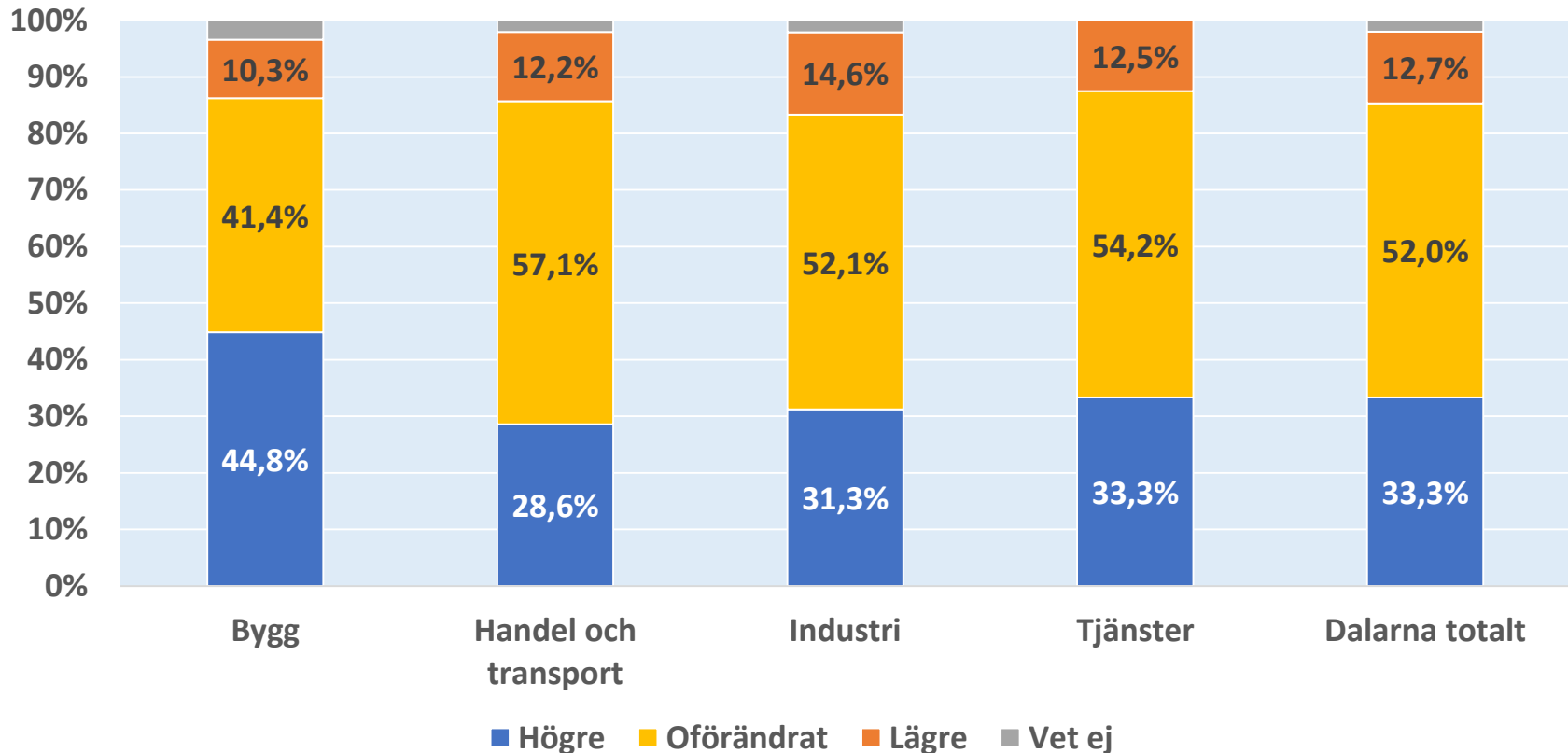
Uppdelat på storleksklass



Dalarnas län

Tror du att antalet anställda i ditt företag, om sex månader, kommer att vara...?

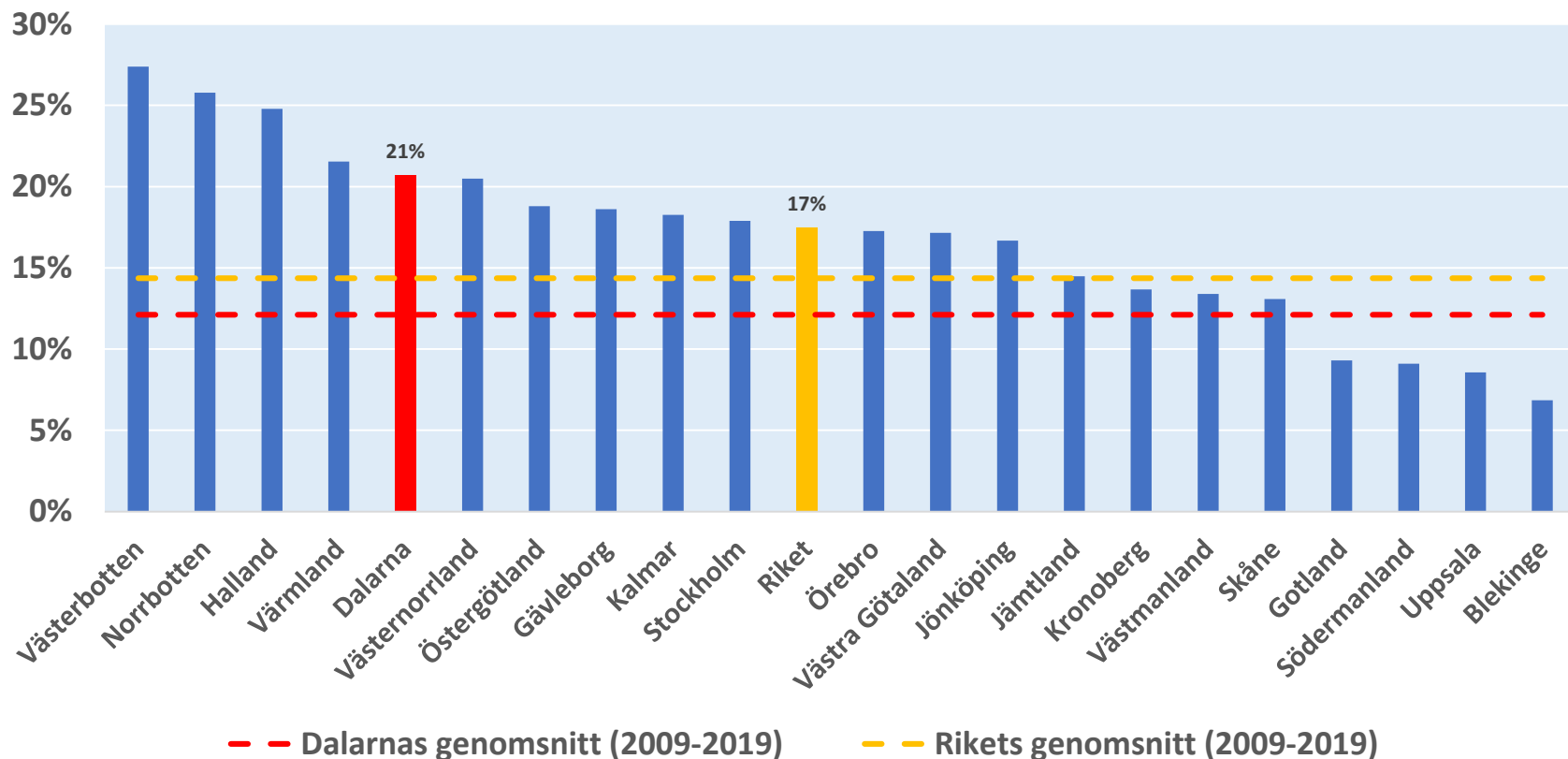
Uppdelat på bransch



Dalarnas län

Länsjämförelser: Tror du att antalet anställda i ditt företag, om sex månader, kommer att vara...?

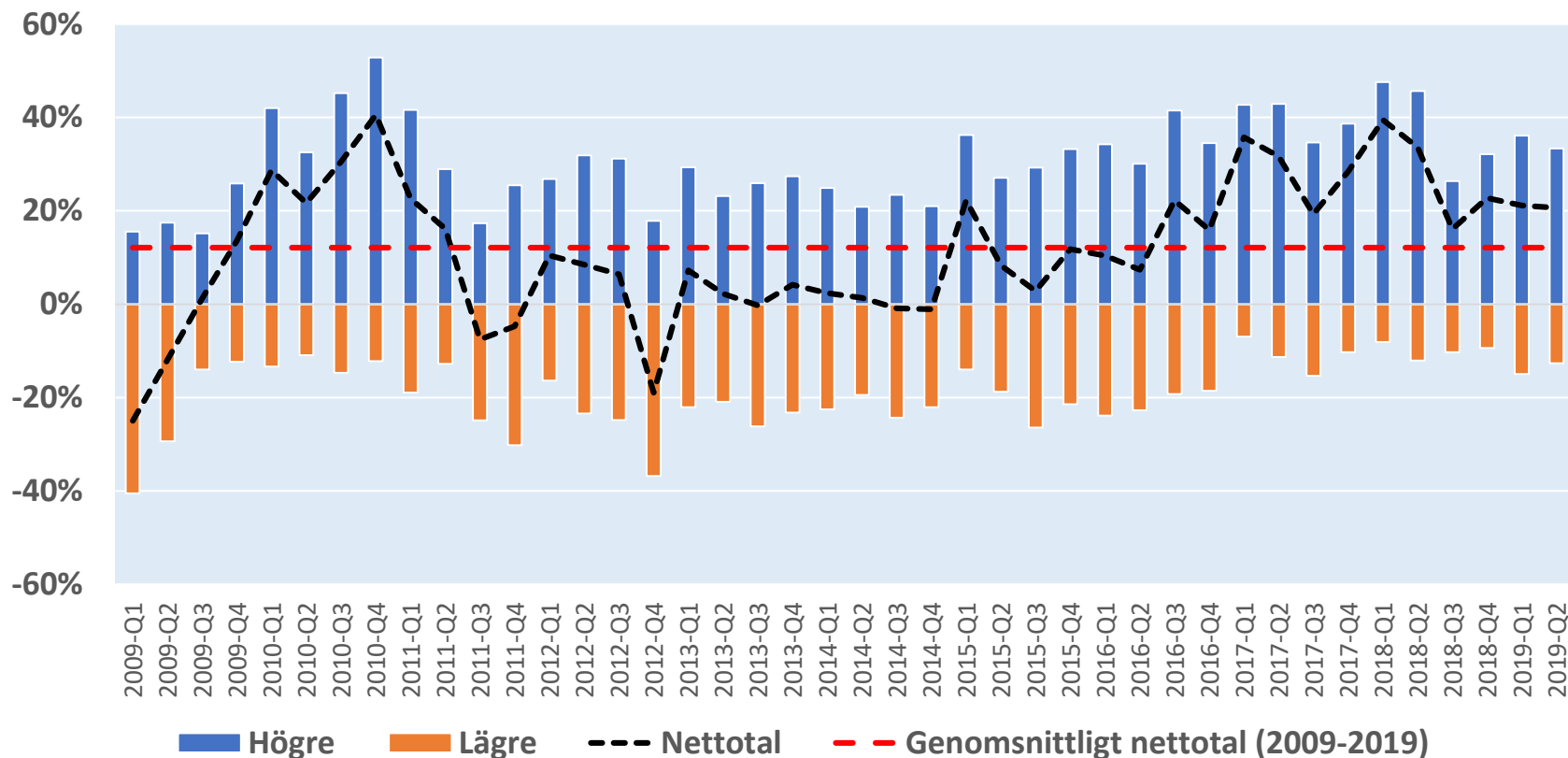
Nettotal = Andel högre – Andel lägre



Dalarnas län

Tidsserie 2009-2019: Tror du att antalet anställda i ditt företag, om sex månader, kommer att vara...?

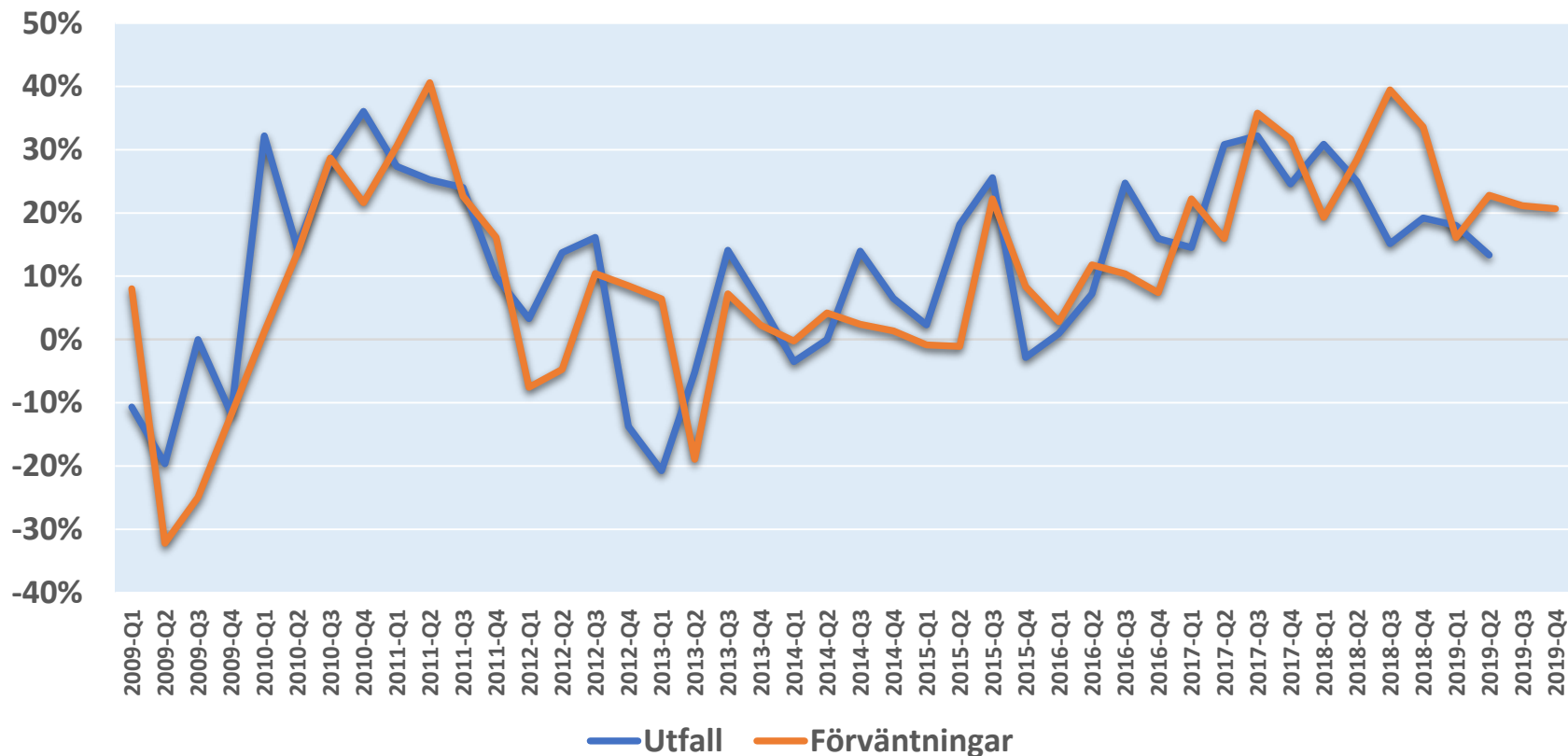
Andel högre, andel lägre och netttotal



Dalarnas län

Antalet anställda - Förväntningar och utfall

Nettotal (Andel högre – Andel lägre)



Dalarnas län

Om undersökningen

- Syfte

Att löpande undersöka hur Svenskt Näringslivs medlemsföretag ser på konjunkturutvecklingen och aktuella samhällsfrågor.

- Svarande

150 intervjuer (47% svarsfrekvens).

- Metod

Internetundersökning i Svenskt Näringslivs Företagarpanel.

- Tidsperiod

1 april – 23 april 2019

Dalarnas län