

# Företagarpanelen Q4-2021

Konjunkturen – Dalarnas län

# Om undersökningen

## Urval

490 medlemsföretag i Svenskt Näringslivs  
Företagarpanel

## Antal svarande/Svarsfrekvens

214 svarande företag

44 procent svarsfrekvens

## Insamlingsmetod

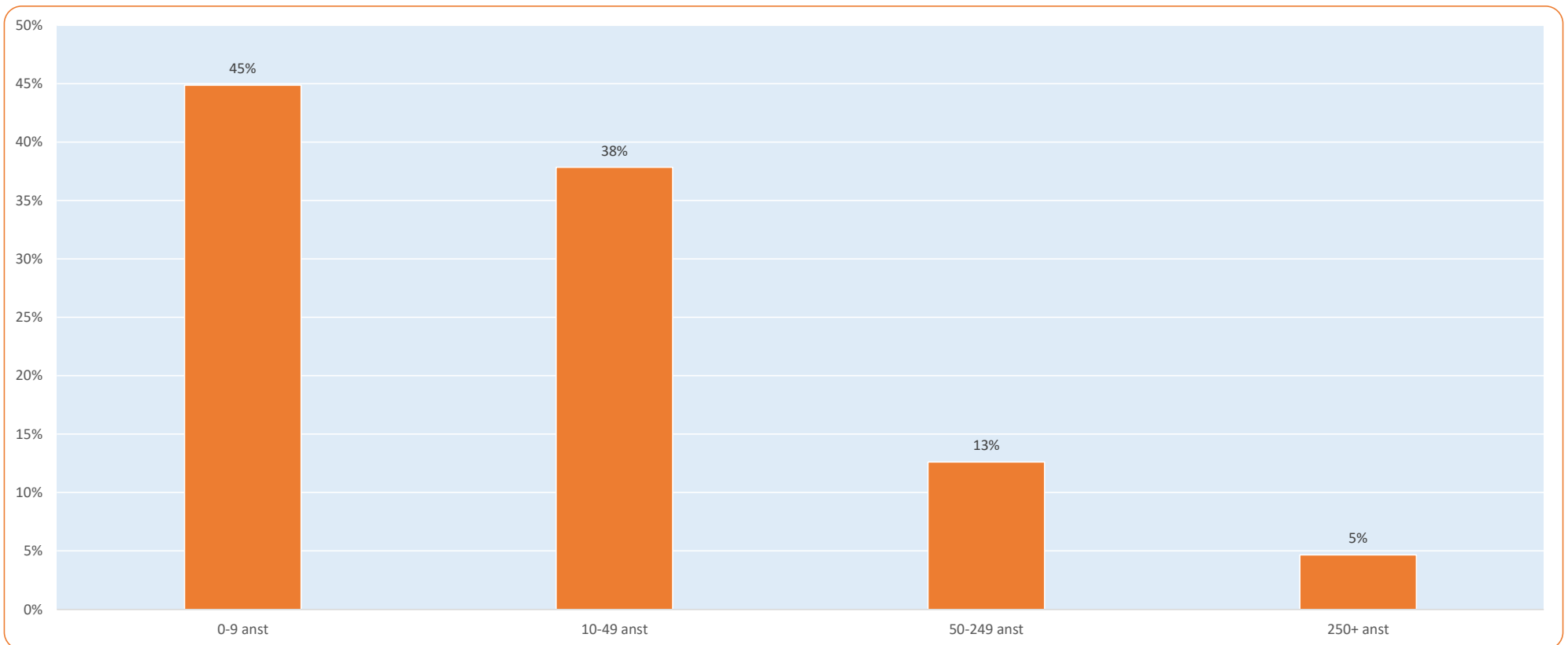
Internetundersökning via e-post

## Mätperiod

9 november – 26 november 2021

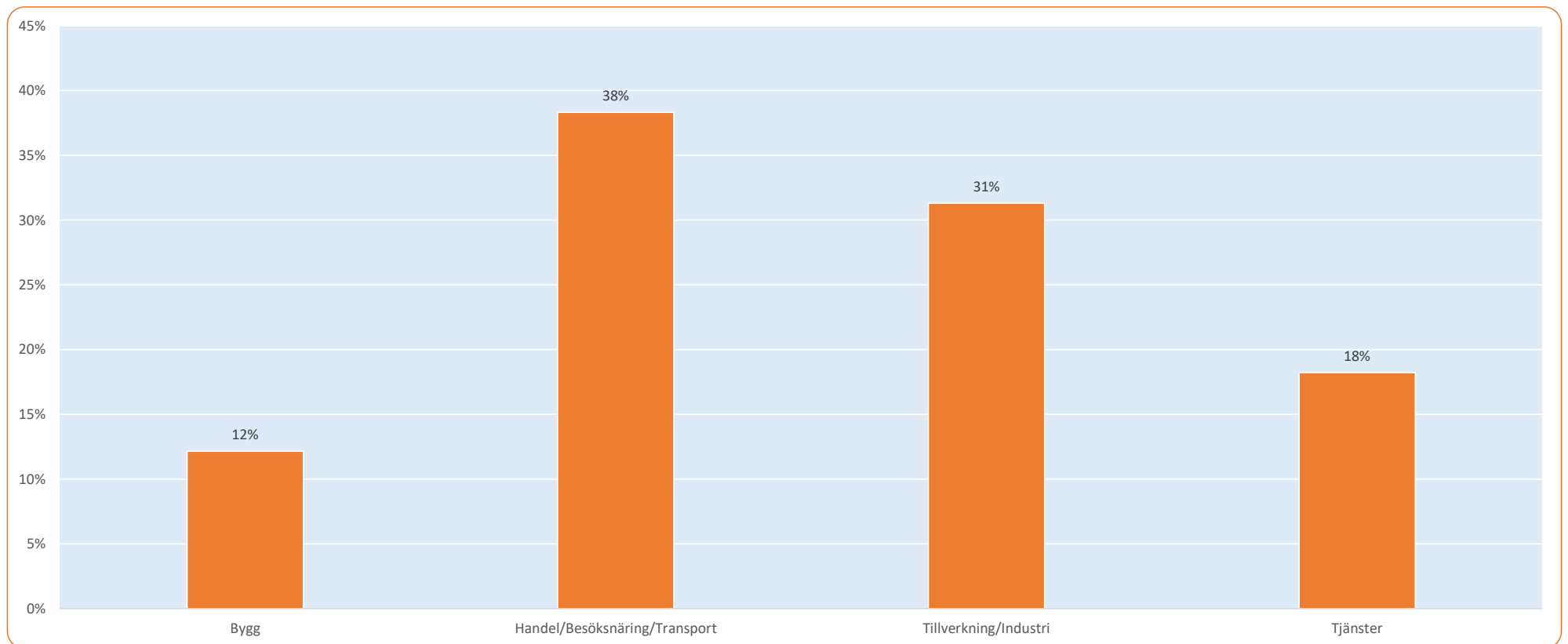
# Svarande företag

Fördelat på storleksklass



# Svarande företag

Fördelat på sektor

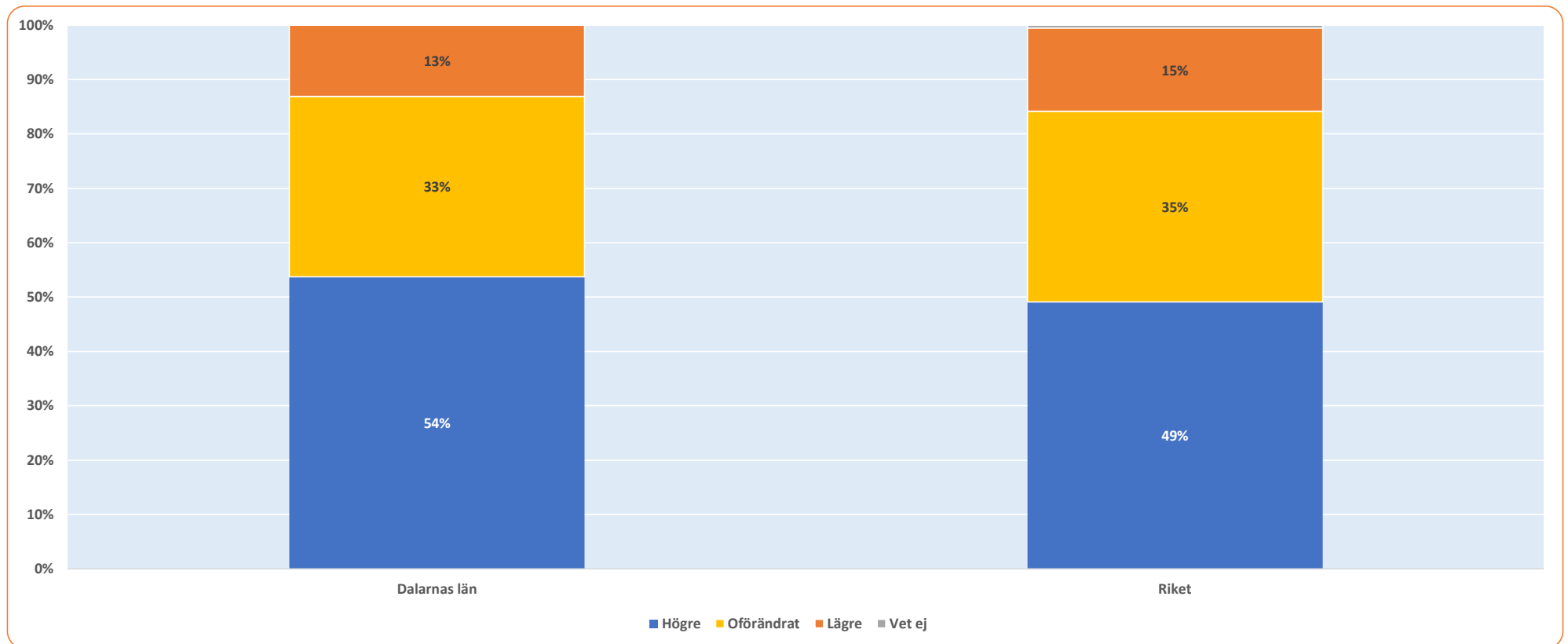


# Försäljning/Produktion

Jämfört med för sex månader sedan

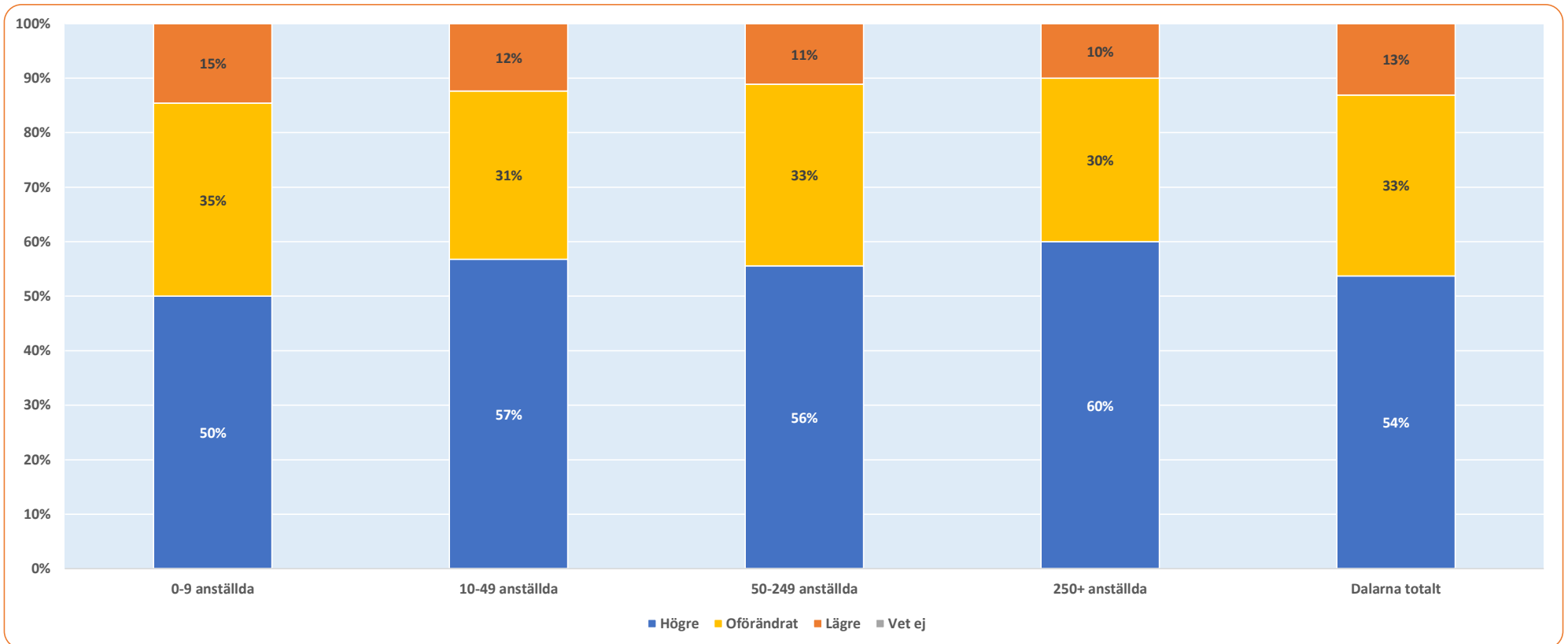


## Jämfört med för sex månader sedan, hur har ditt företag utvecklats vad gäller produktion/försäljningsvolym?



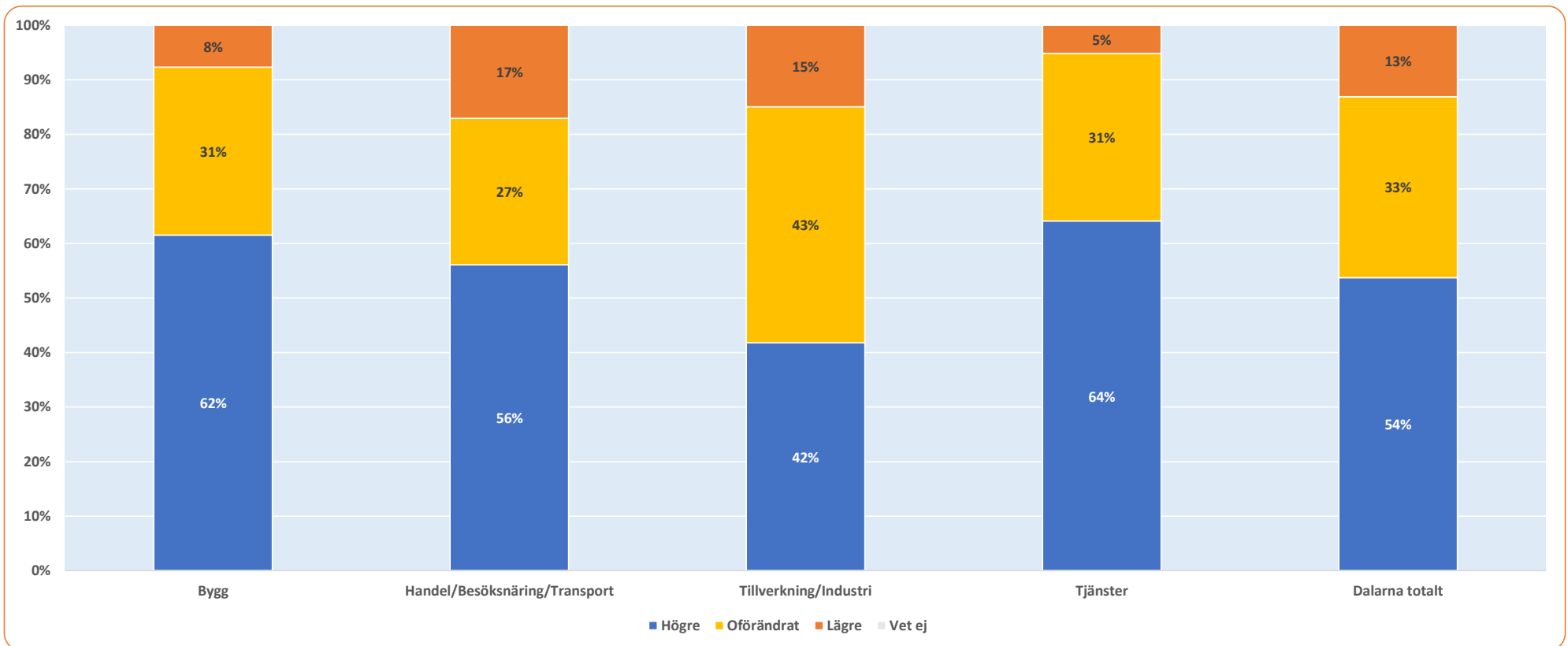
## Jämfört med för sex månader sedan, hur har ditt företag utvecklats vad gäller produktion/försäljningsvolym?

Fördelat på storleksklass



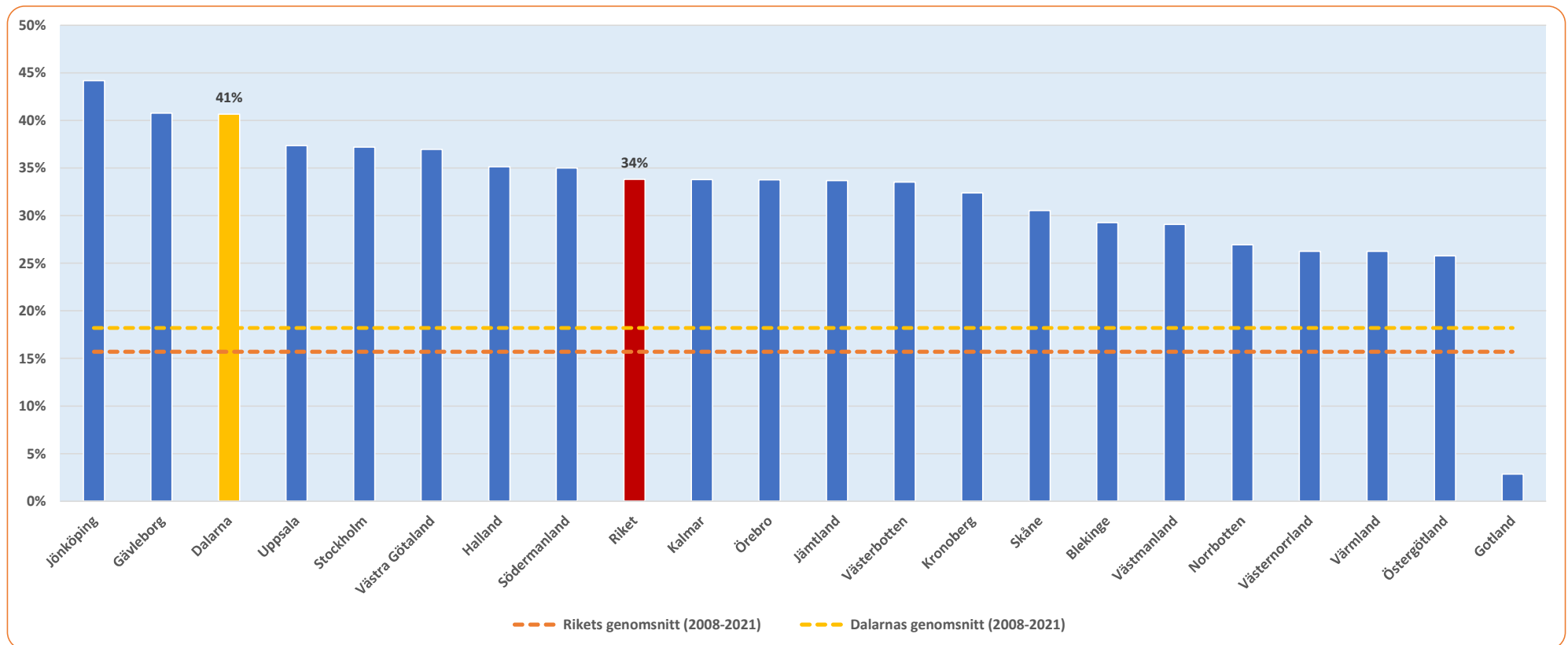
## Jämfört med för sex månader sedan, hur har ditt företag utvecklats vad gäller produktion/försäljningsvolym?

Fördelat på sektor



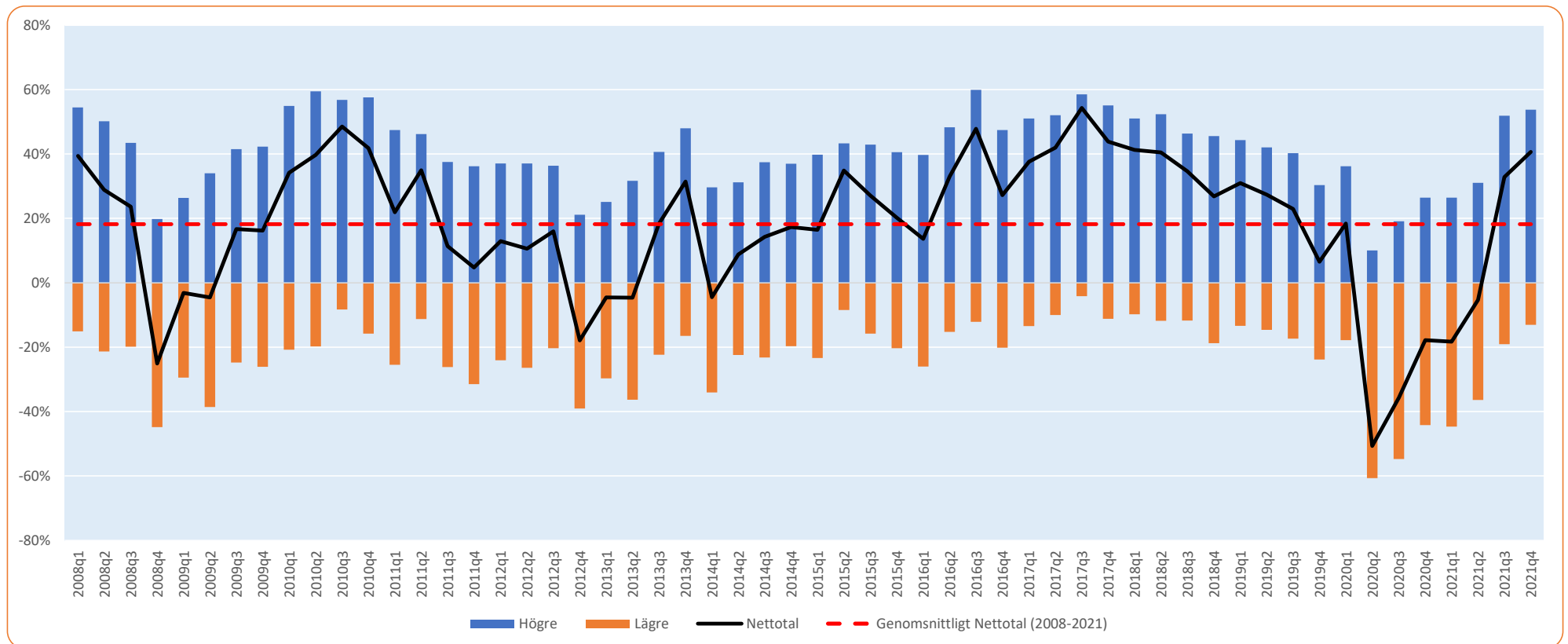


## Länsjämförelser: Jämfört med för sex månader sedan, hur har ditt företag utvecklats vad gäller produktion/försäljningsvolym?



Avser netttotal = Andel högre – Andel lägre

## Tidsserie 2008-2021: Jämfört med för sex månader sedan, hur har ditt företag utvecklats vad gäller produktion/försäljningsvolym?



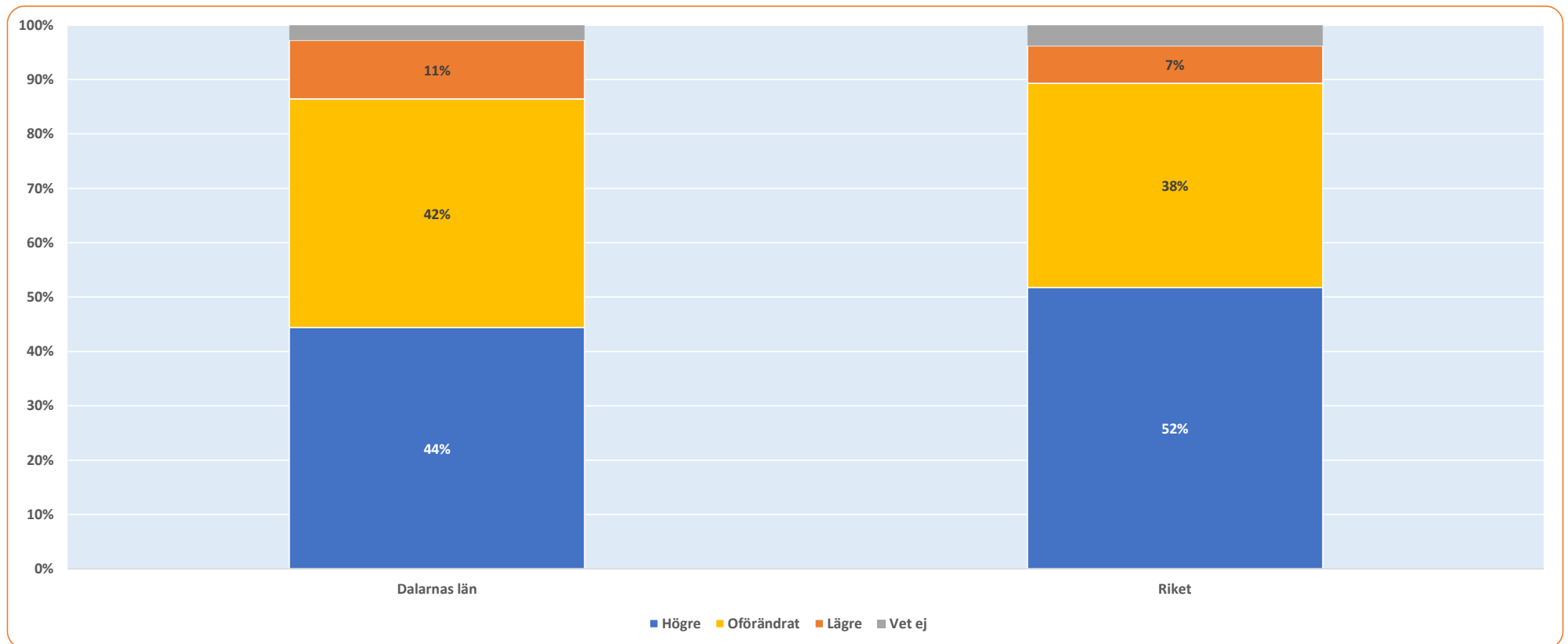
Avser andel högre, andel lägre och netttotal

# Försäljning/Produktion

Förväntningar på kommande sex månader

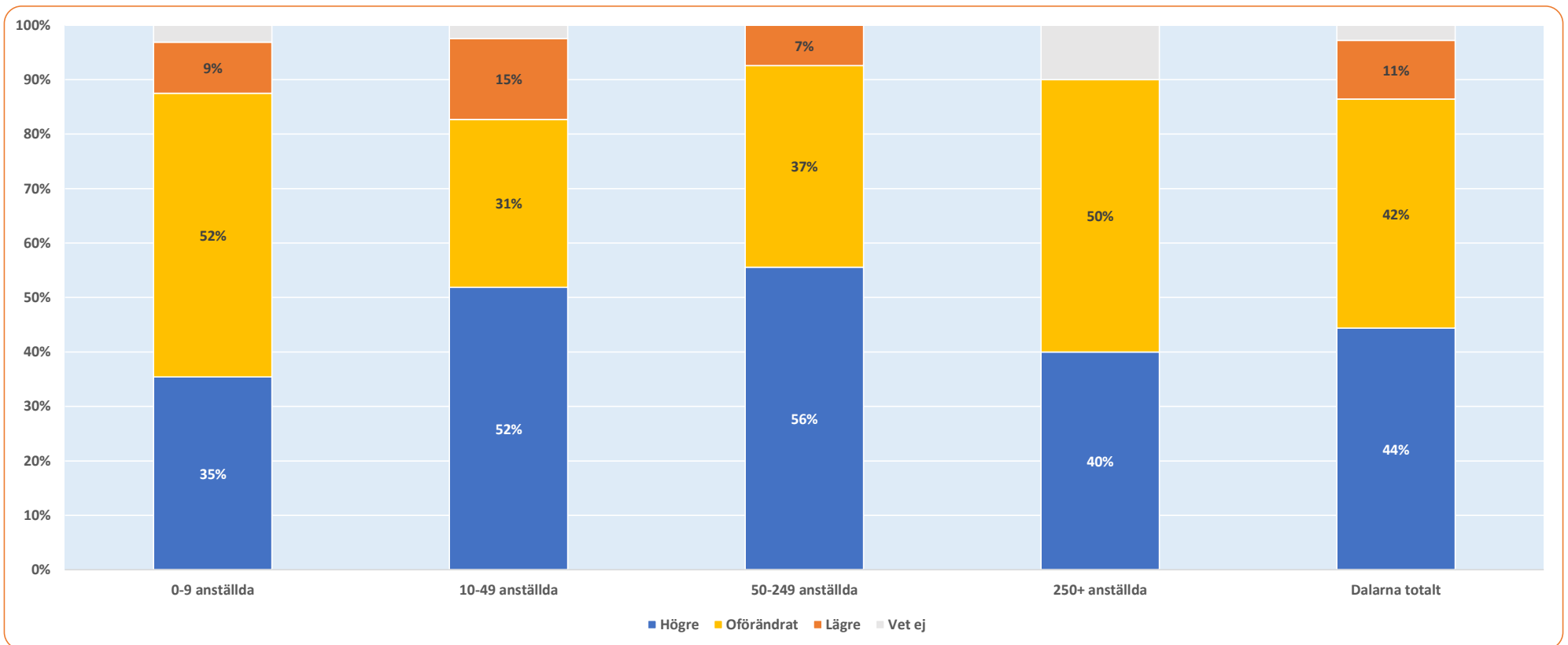


## Tror du att produktionen/försäljningsvolymen i ditt företag, om sex månader, kommer att vara...?



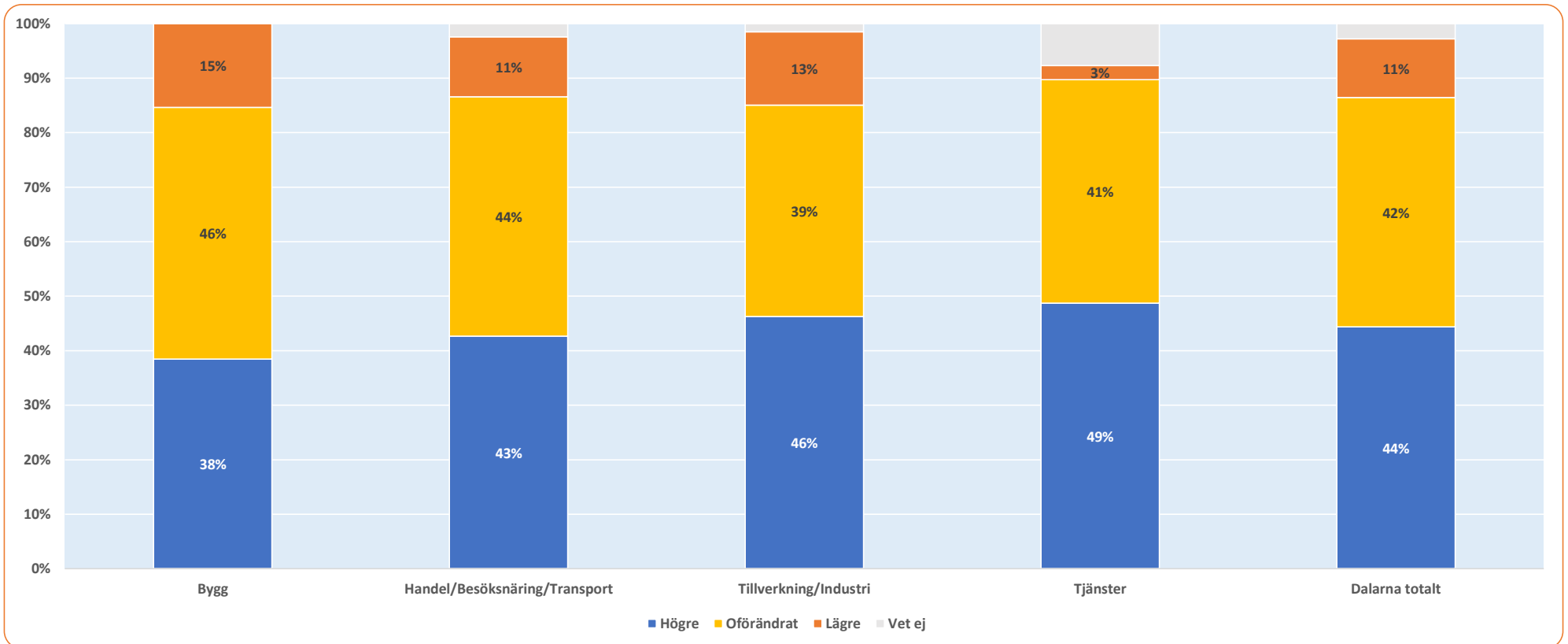
## Tror du att produktionen/försäljningsvolymen i ditt företag, om sex månader, kommer att vara...?

Fördelat på storleksklass

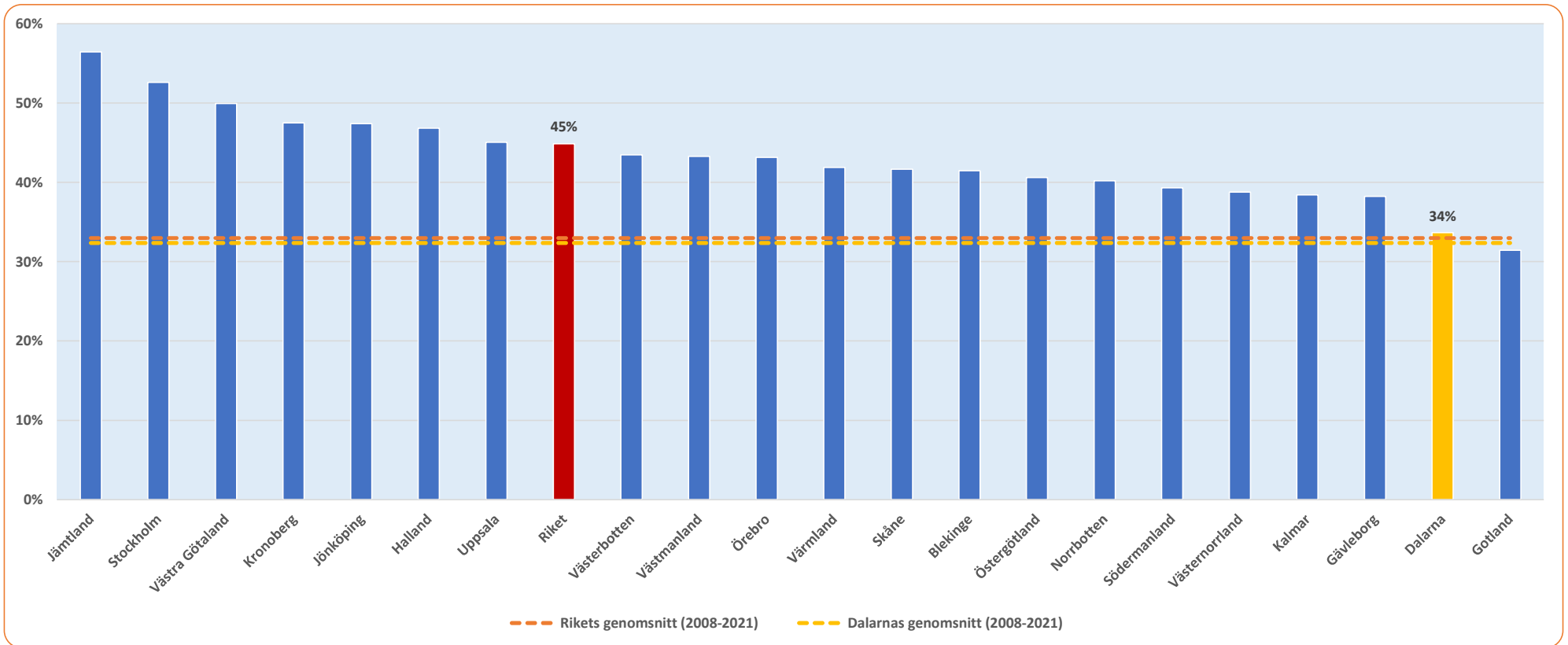


## Tror du att produktionen/försäljningsvolymen i ditt företag, om sex månader, kommer att vara...?

Fördelat på sektor

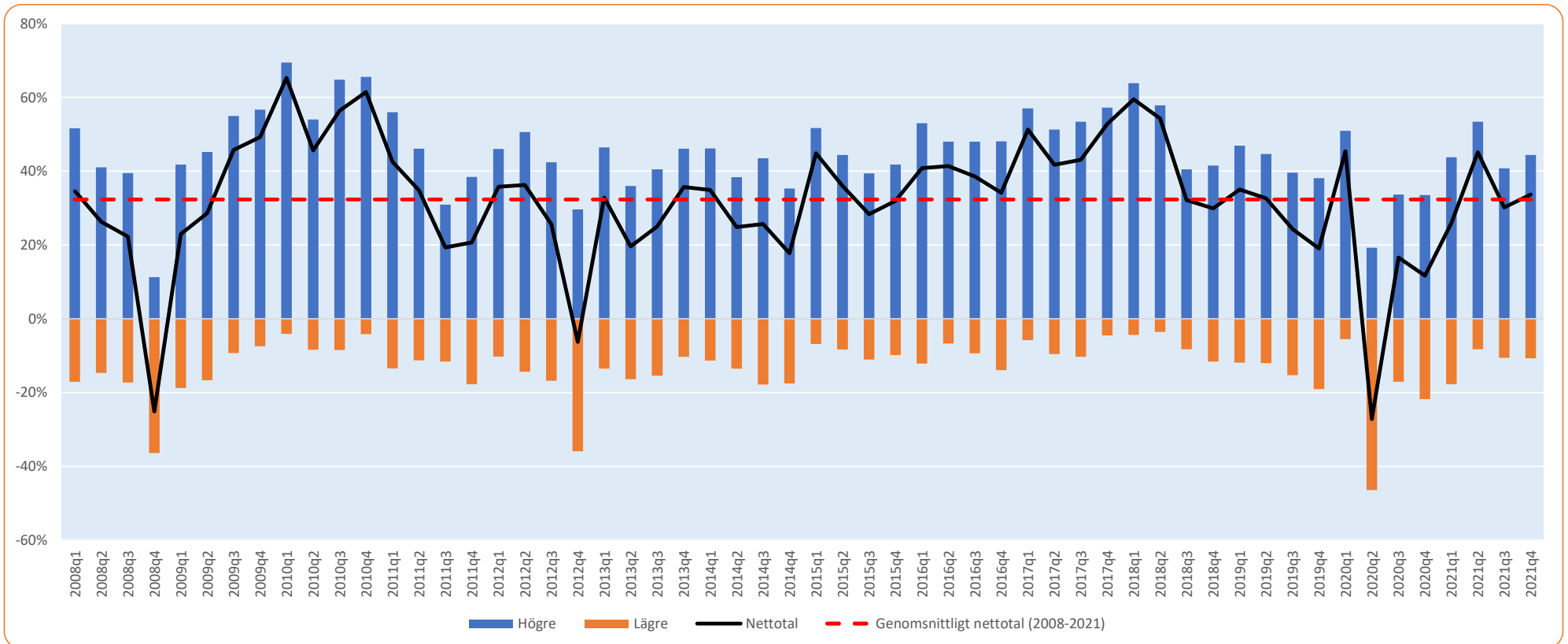


## Länsjämförelser: Tror du att produktionen/försäljningsvolymen i ditt företag, om sex månader, kommer att vara...?



Avser netttotal = Andel högre – Andel lägre

## Tidsserie 2008-2021: Tror du att produktionen/försäljningsvolymen i ditt företag, om sex månader, kommer att vara...?



Avser andel högre, andel lägre och netttotal

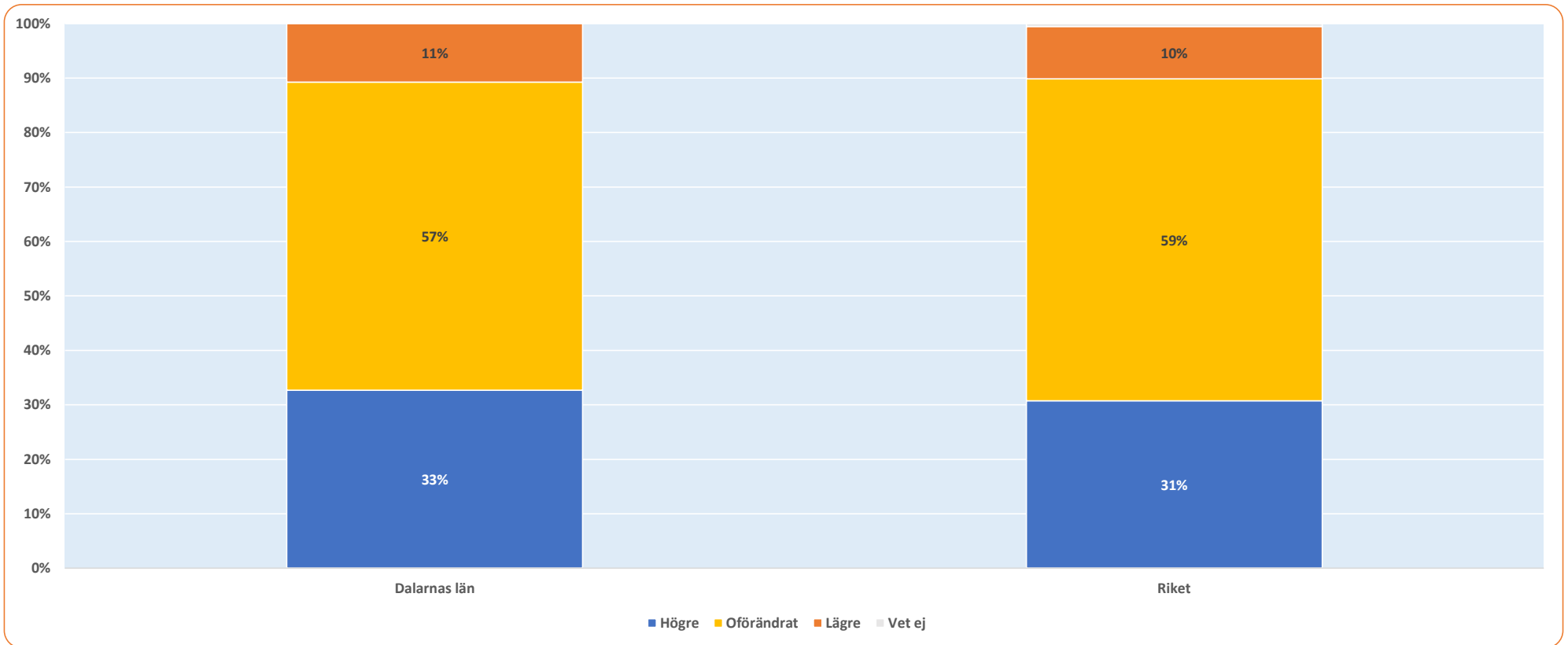


# Investeringar

Jämfört med för sex månader sedan

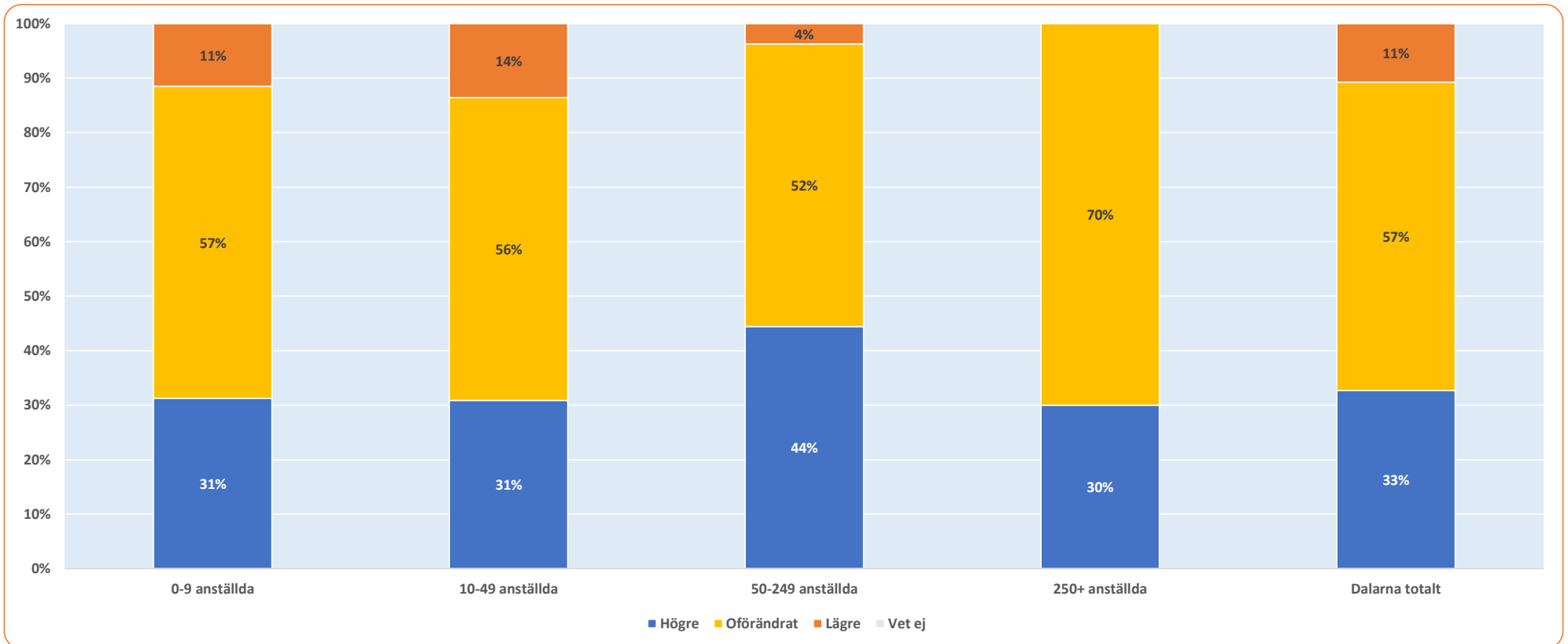


## Jämfört med för sex månader sedan, hur har ditt företag utvecklats vad gäller investeringar?



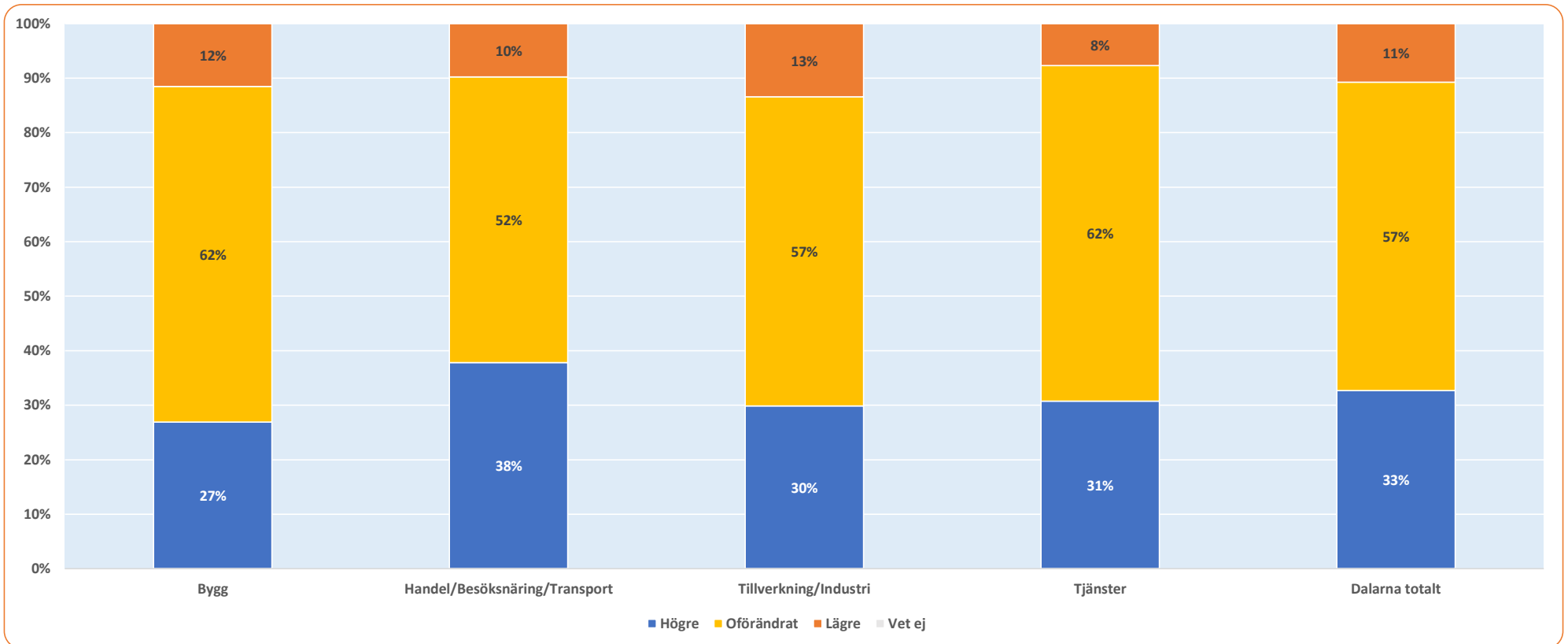
## Jämfört med för sex månader sedan, hur har ditt företag utvecklats vad gäller investeringar?

Fördelat på storleksklass

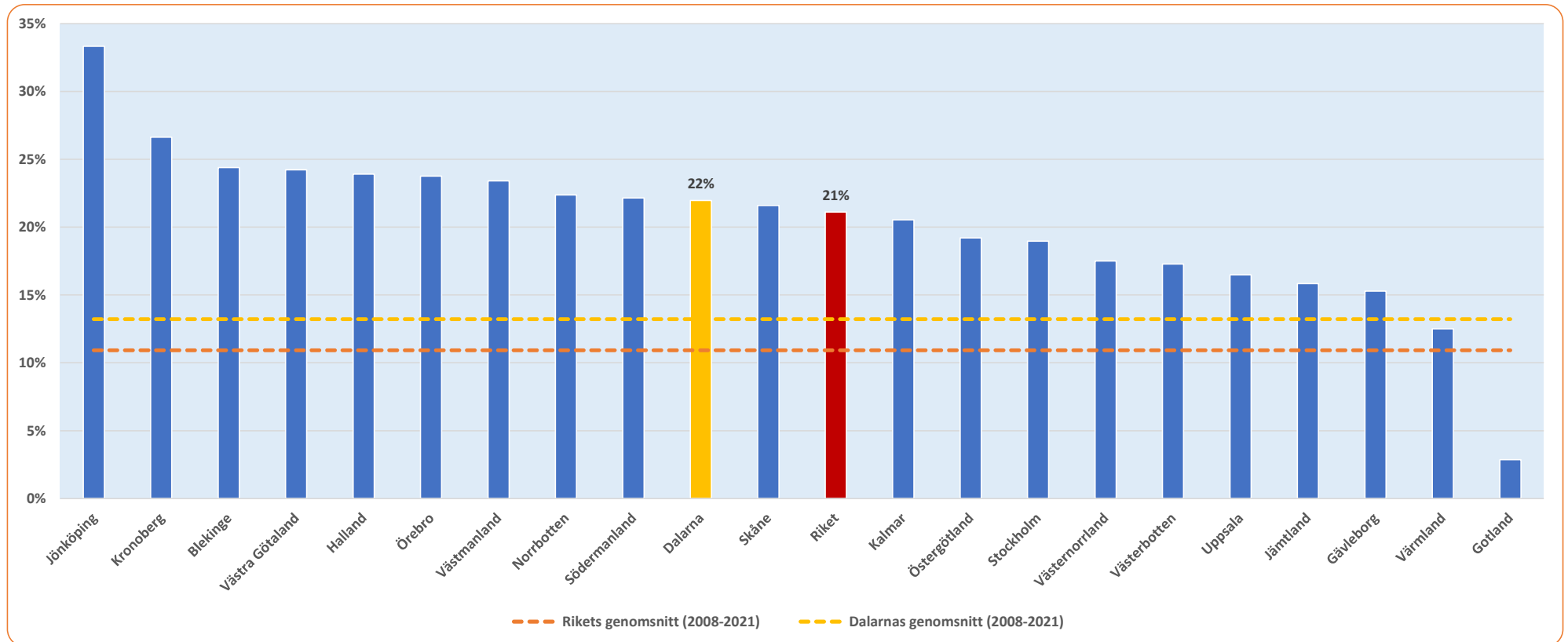


## Jämfört med för sex månader sedan, hur har ditt företag utvecklats vad gäller investeringar?

Fördelat på sektor

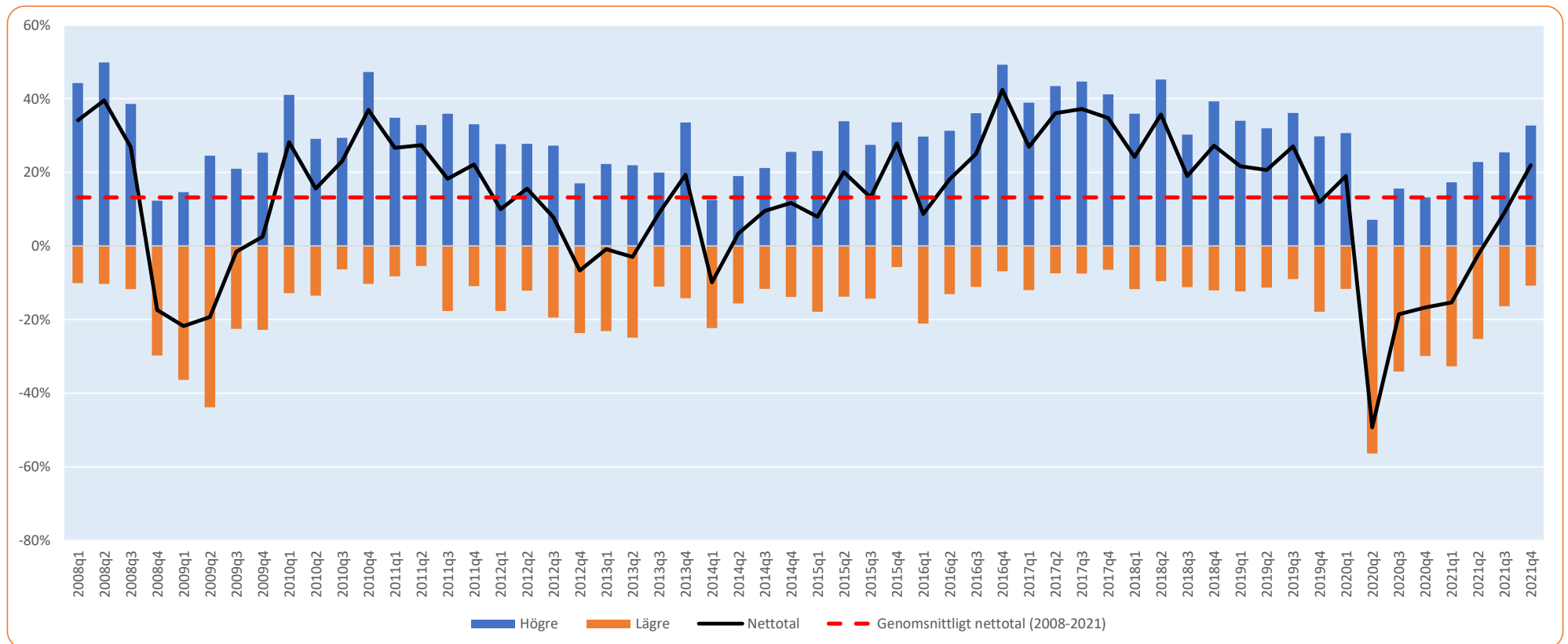


## Länsjämförelser: Jämfört med för sex månader sedan, hur har ditt företag utvecklats vad gäller investeringar?



Avser netttotal = Andel högre – Andel lägre

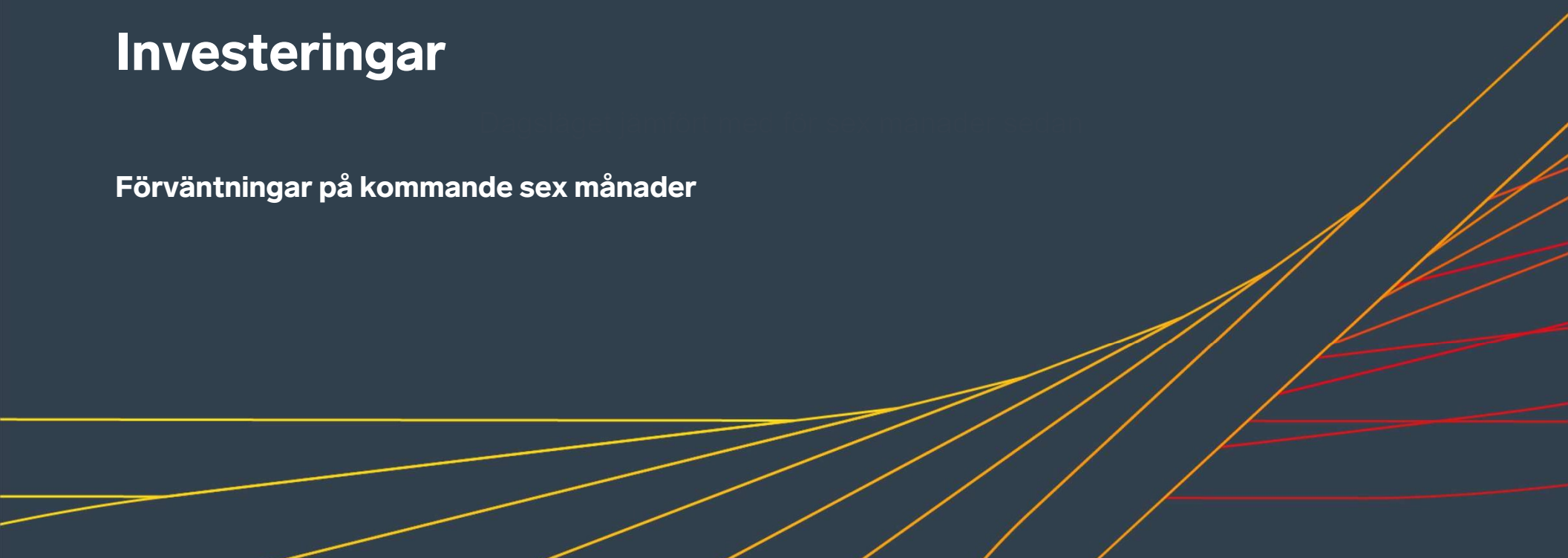
## Tidsserie 2008-2021: Jämfört med för sex månader sedan, hur har ditt företag utvecklats vad gäller investeringar?



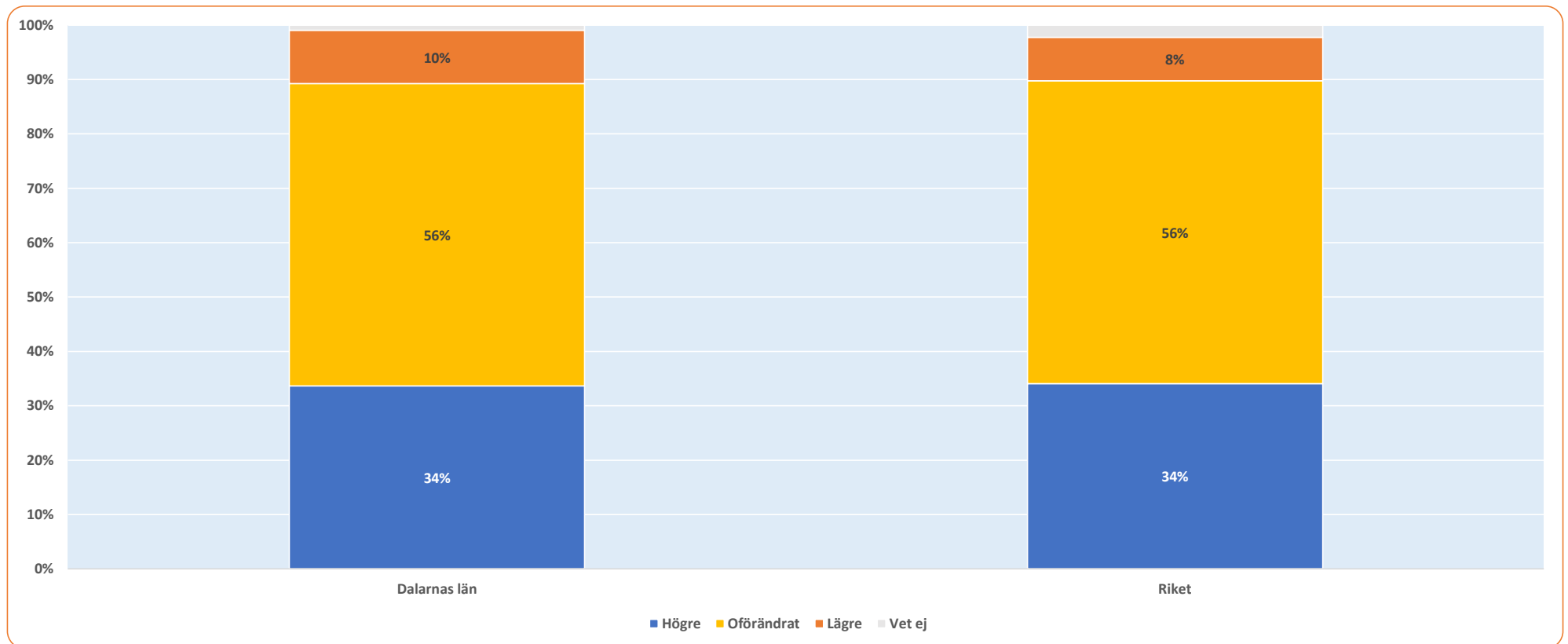
Avser andel högre, andel lägre och netttotal

# Investeringar

Förväntningar på kommande sex månader



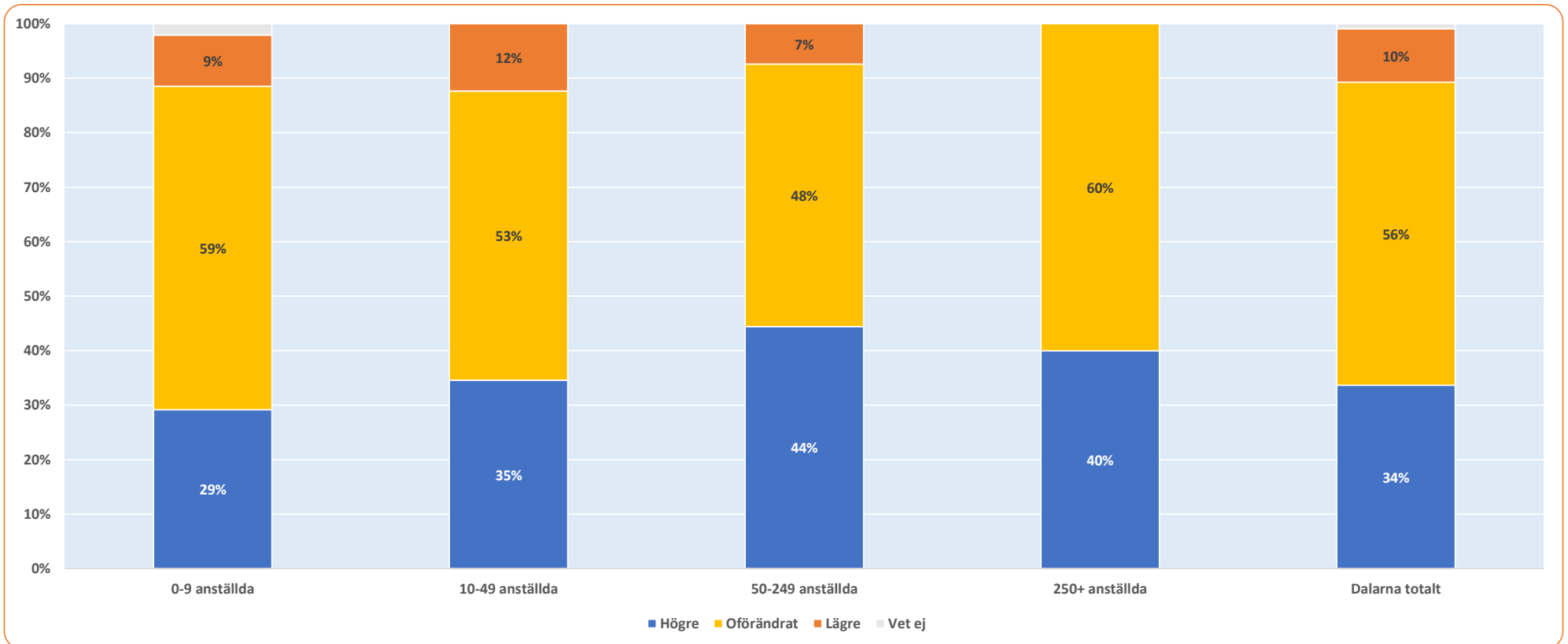
## Tror du att investeringarna för ditt företag, om sex månader, kommer att vara...?





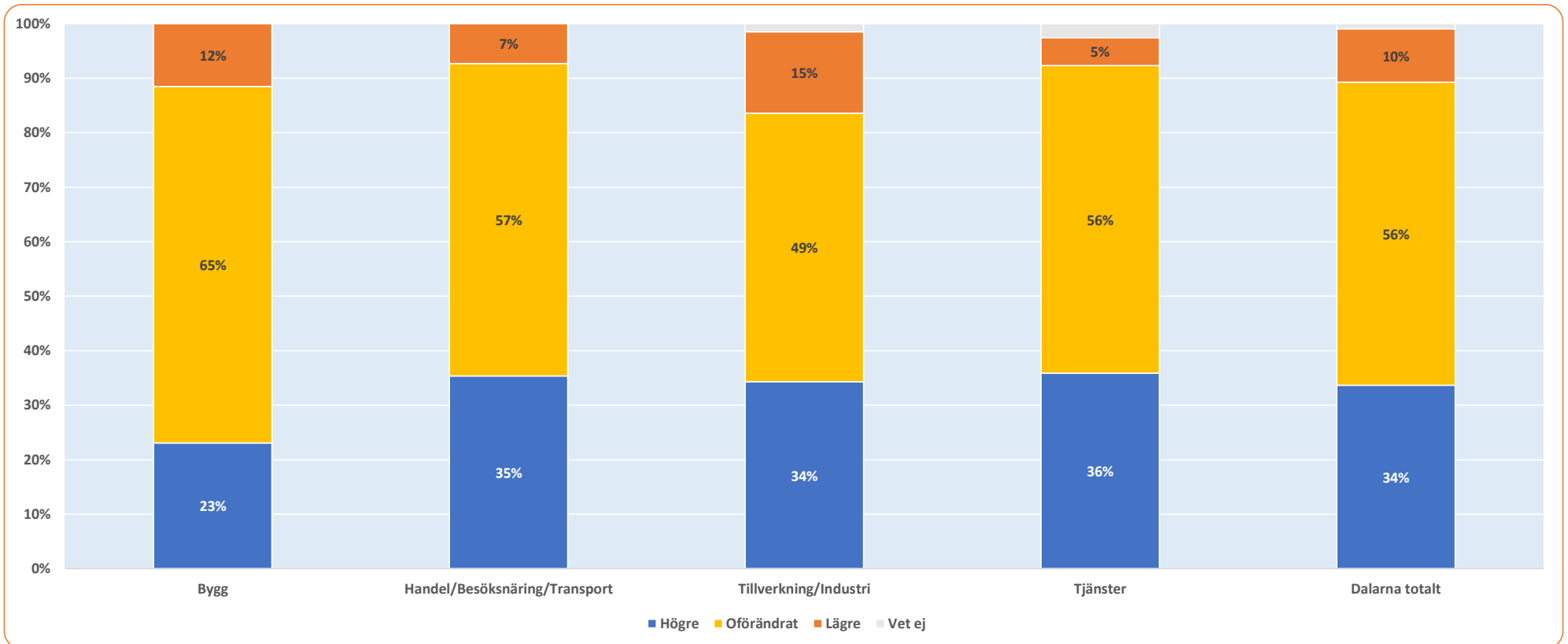
## Tror du att investeringarna för ditt företag, om sex månader, kommer att vara...?

Fördelat på storleksklass

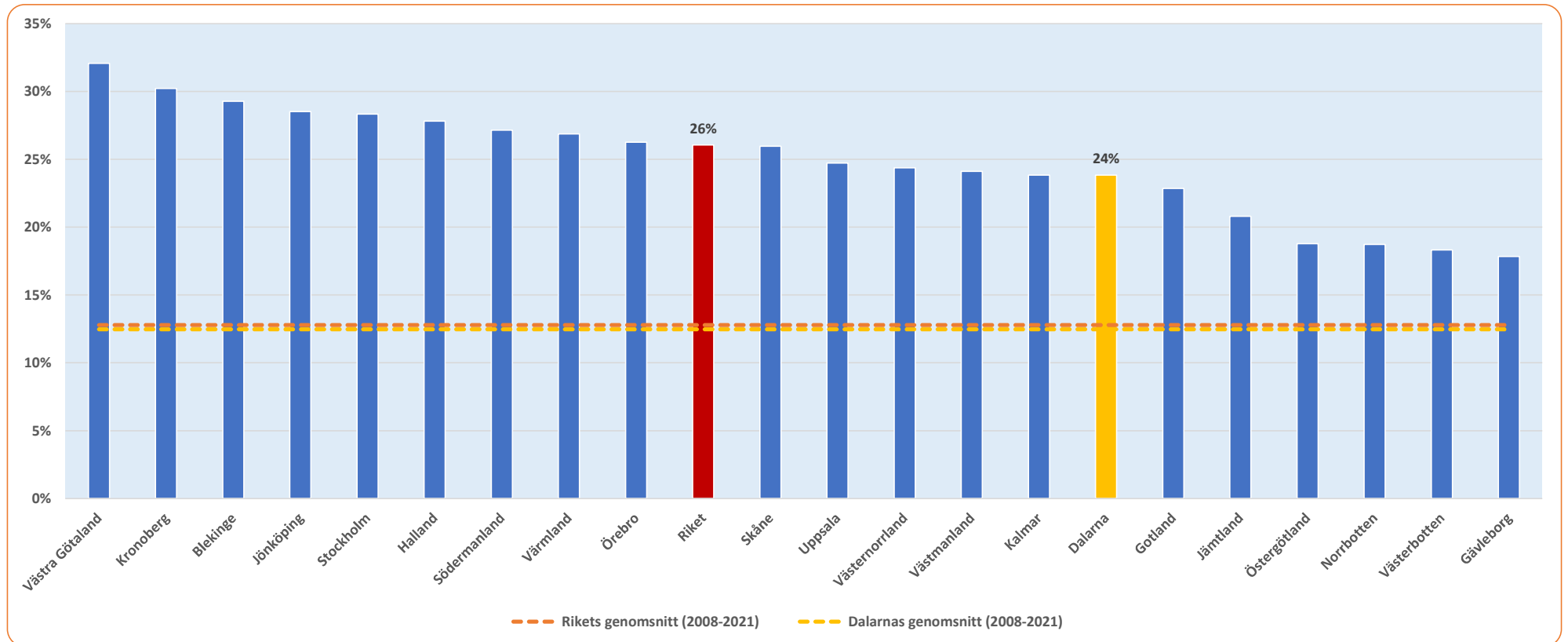


## Tror du att investeringarna för ditt företag, om sex månader, kommer att vara...?

Fördelat på sektor

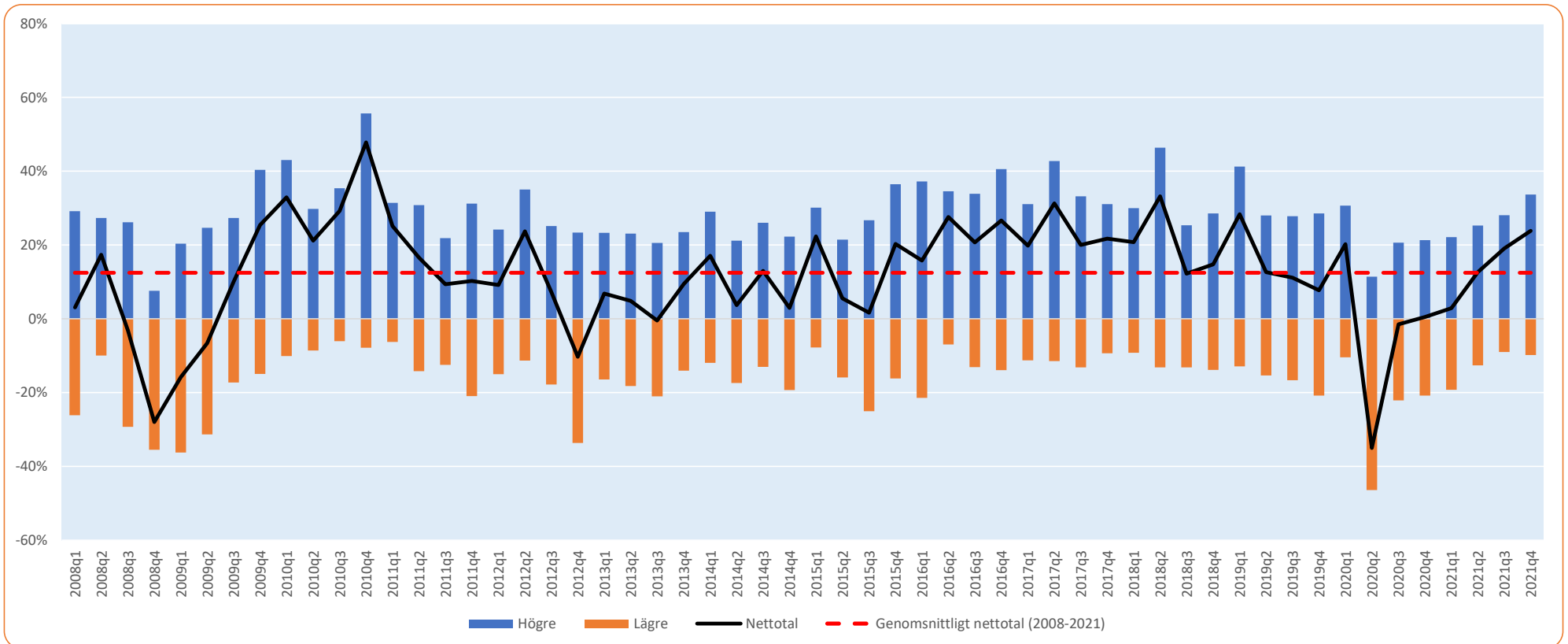


## Länsjämförelser: Tror du att investeringarna för ditt företag, om sex månader, kommer att vara...?



Avser netttotal = Andel högre – Andel lägre

## Tidsserie 2008-2021: Tror du att investeringarna för ditt företag, om sex månader, kommer att vara...?



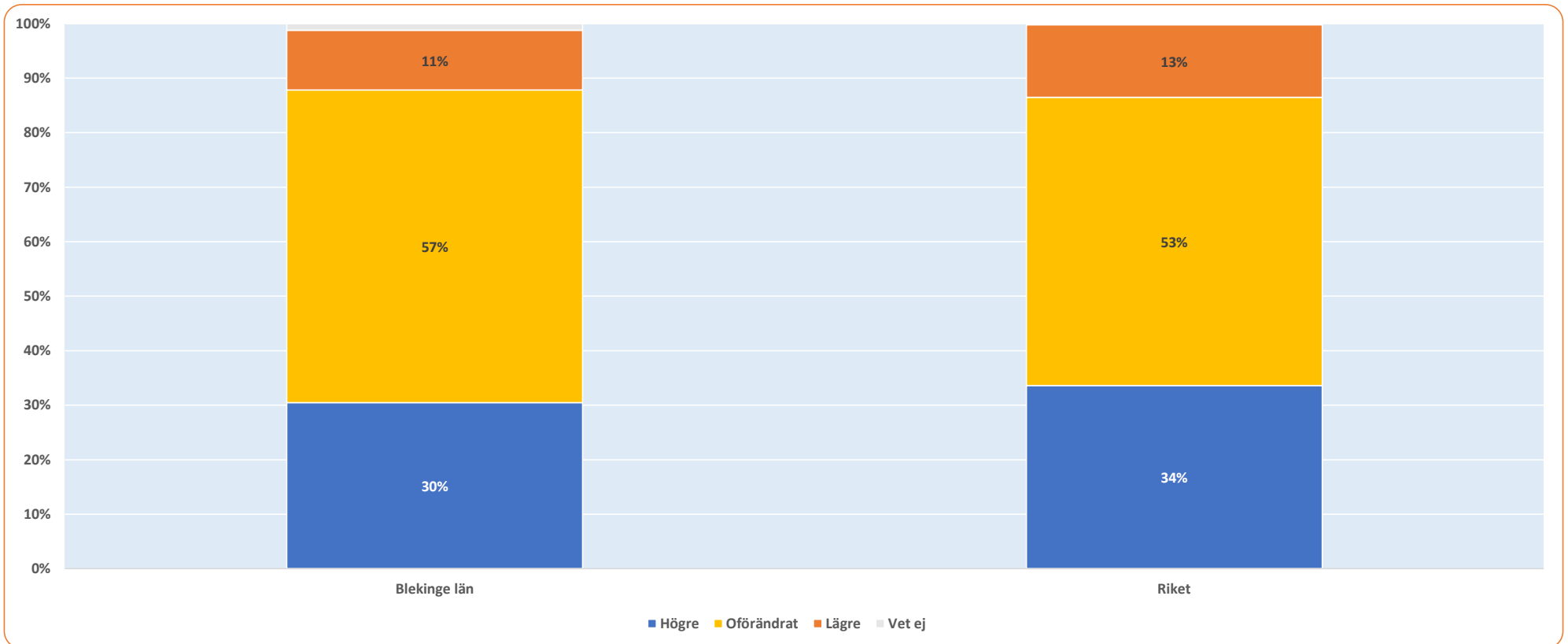
Avser andel högre, andel lägre och netttotal

# Antal anställda

Jämfört med för sex månader sedan

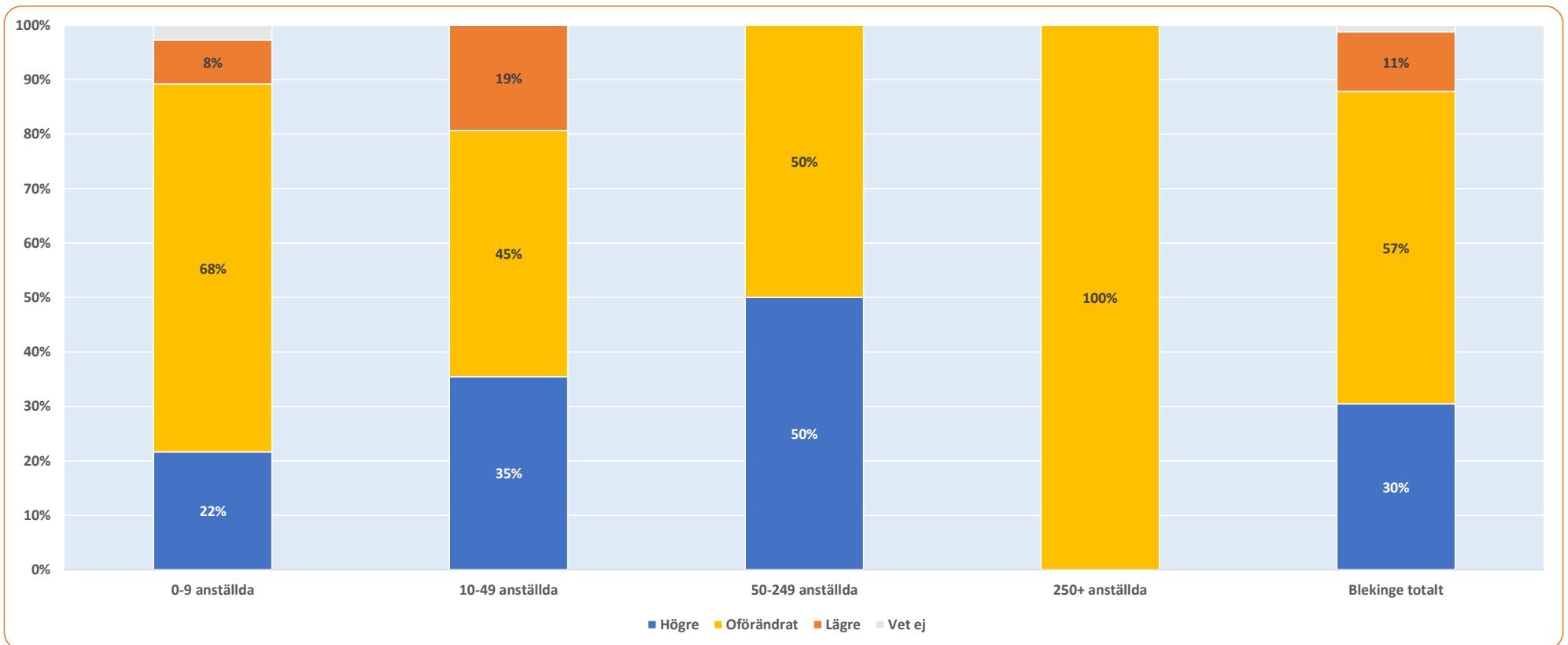


## Jämfört med för sex månader sedan, hur har ditt företag utvecklats vad gäller antal anställda?



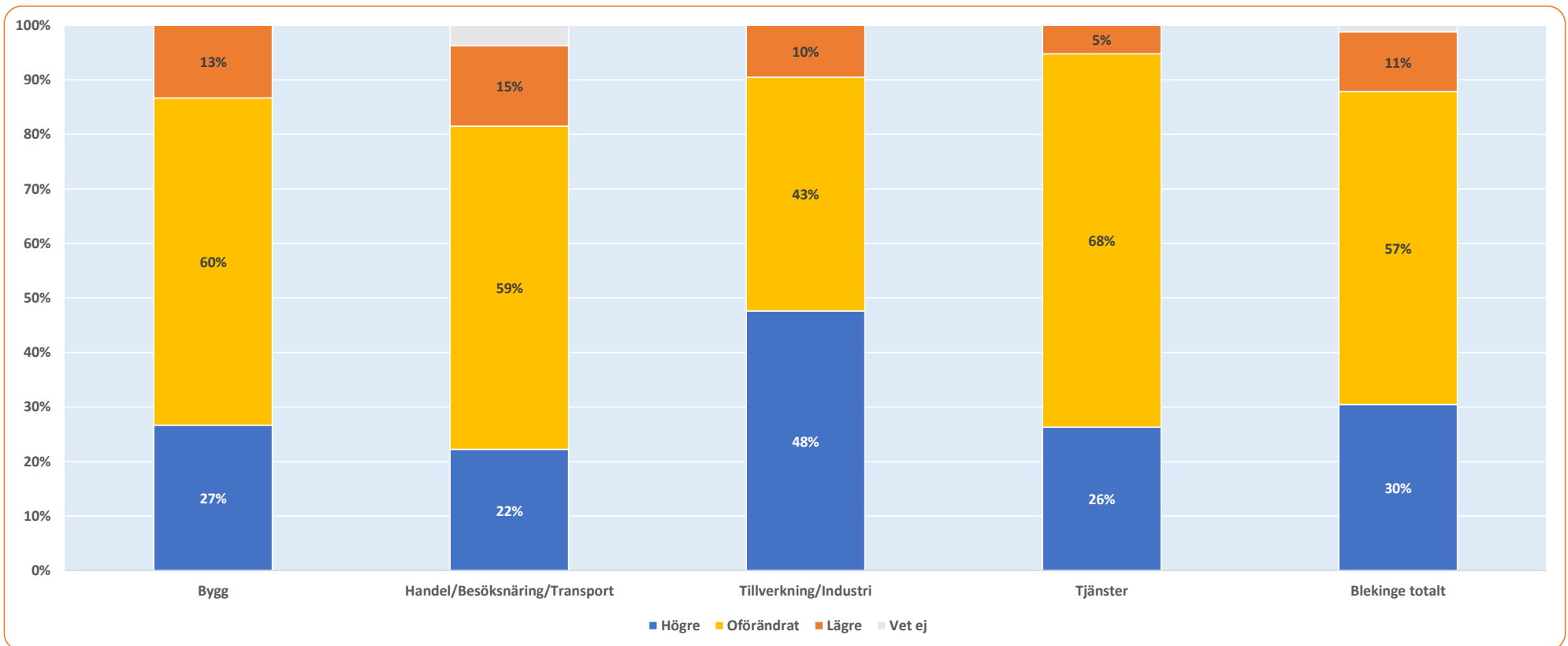
## Jämfört med för sex månader sedan, hur har ditt företag utvecklats vad gäller antal anställda?

Fördelat på storleksklass



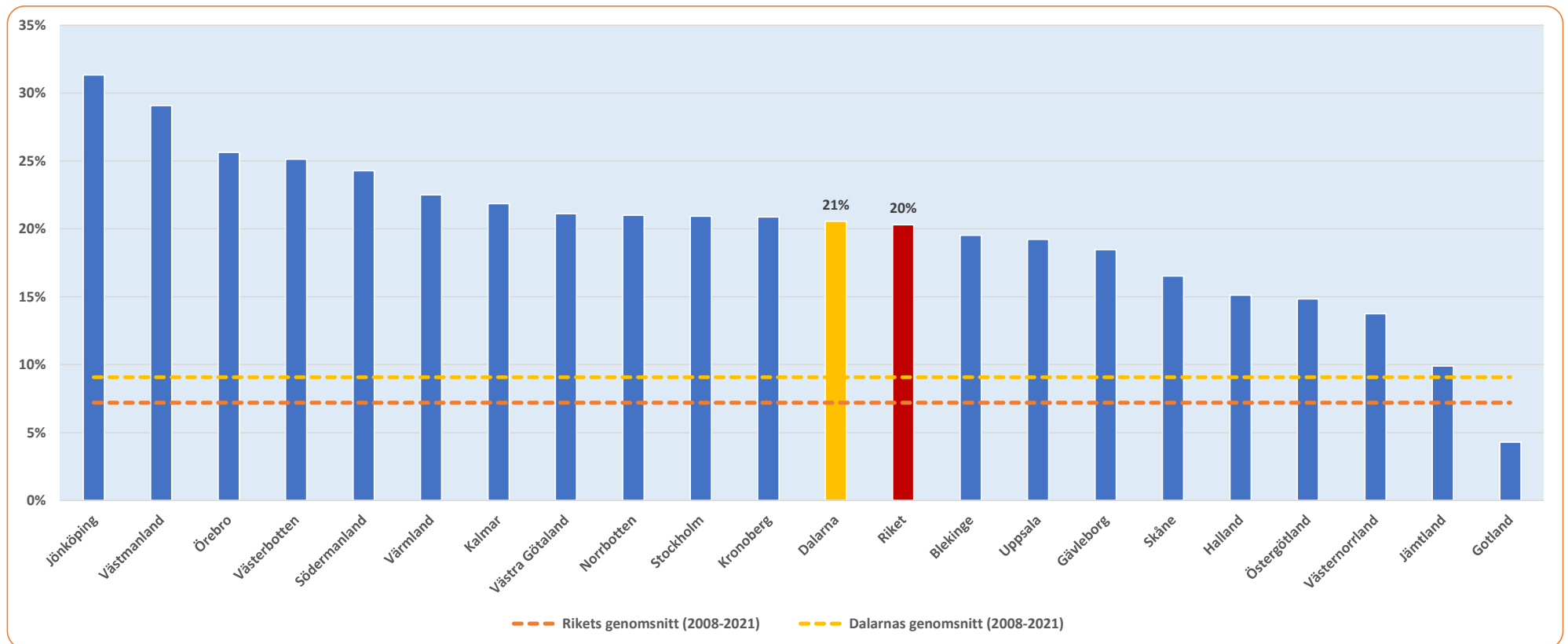
## Jämfört med för sex månader sedan, hur har ditt företag utvecklats vad gäller antal anställda?

Fördelat på sektor



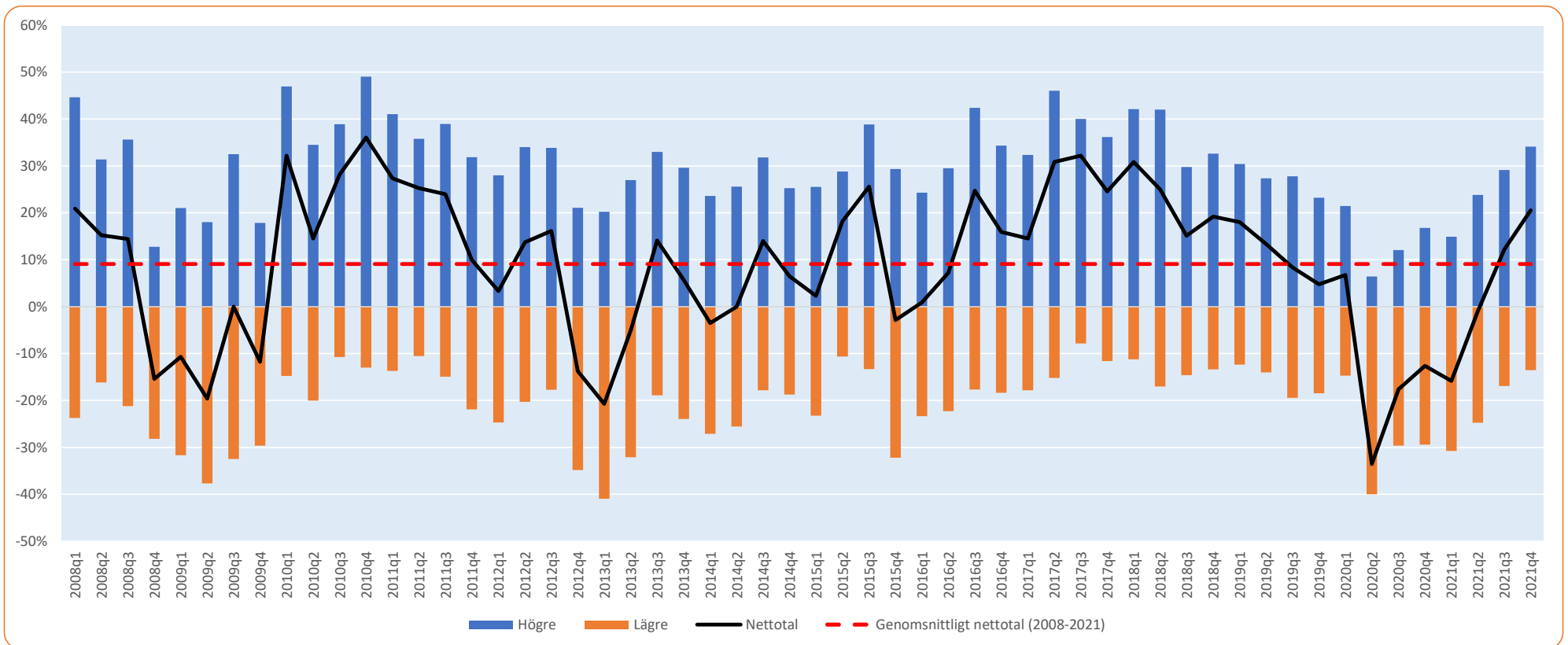


## Länsjämförelser: Jämfört med för sex månader sedan, hur har ditt företag utvecklats vad gäller antal anställda?



Avser netttotal = Andel högre – Andel lägre

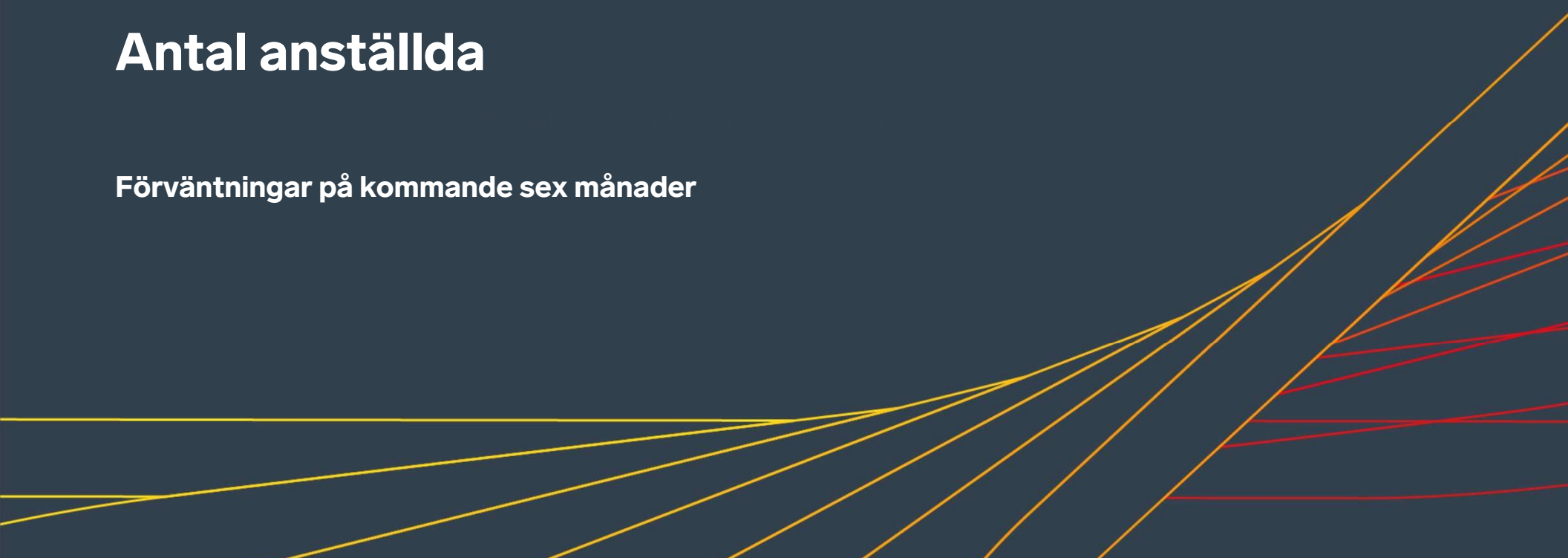
## Tidsserie 2008-2021: Jämfört med för sex månader sedan, hur har ditt företag utvecklats vad gäller antal anställda?



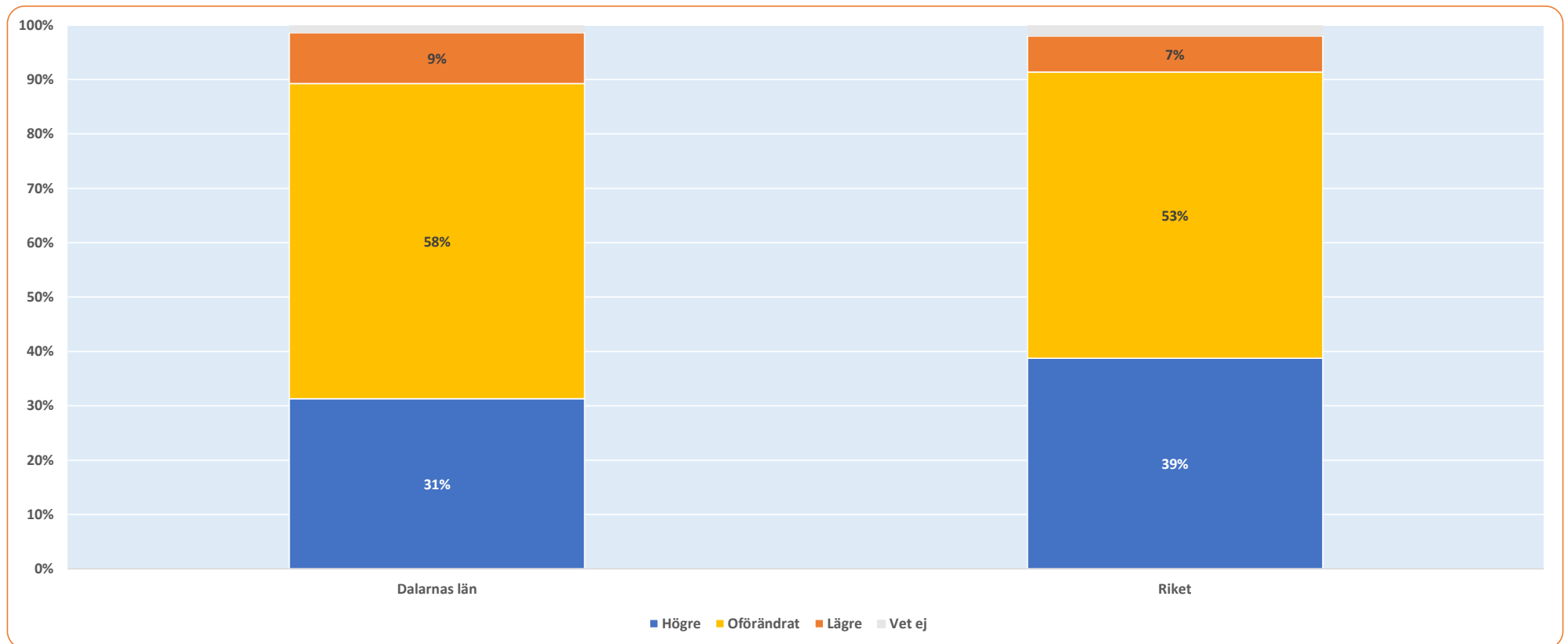
Avser andel högre, andel lägre och netttotal

# Antal anställda

Förväntningar på kommande sex månader

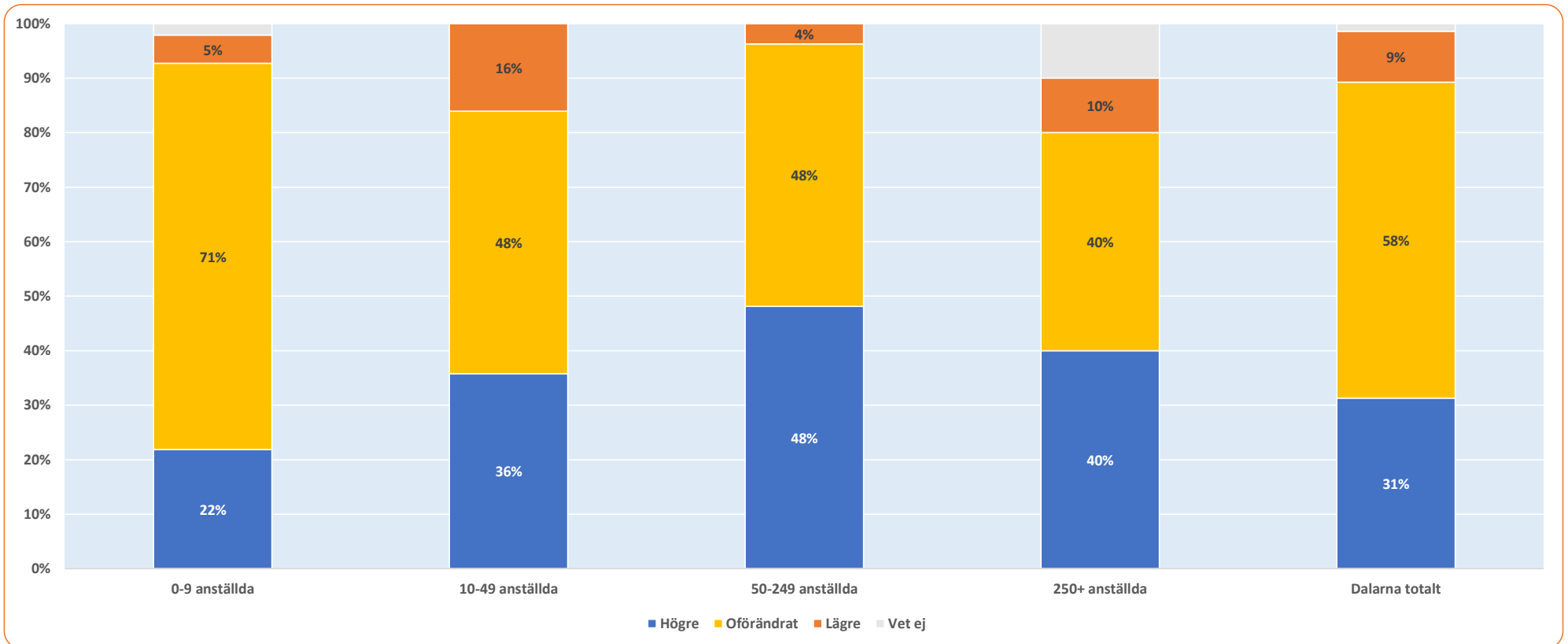


## Tror du att antalet anställda i ditt företag, om sex månader, kommer att vara...?



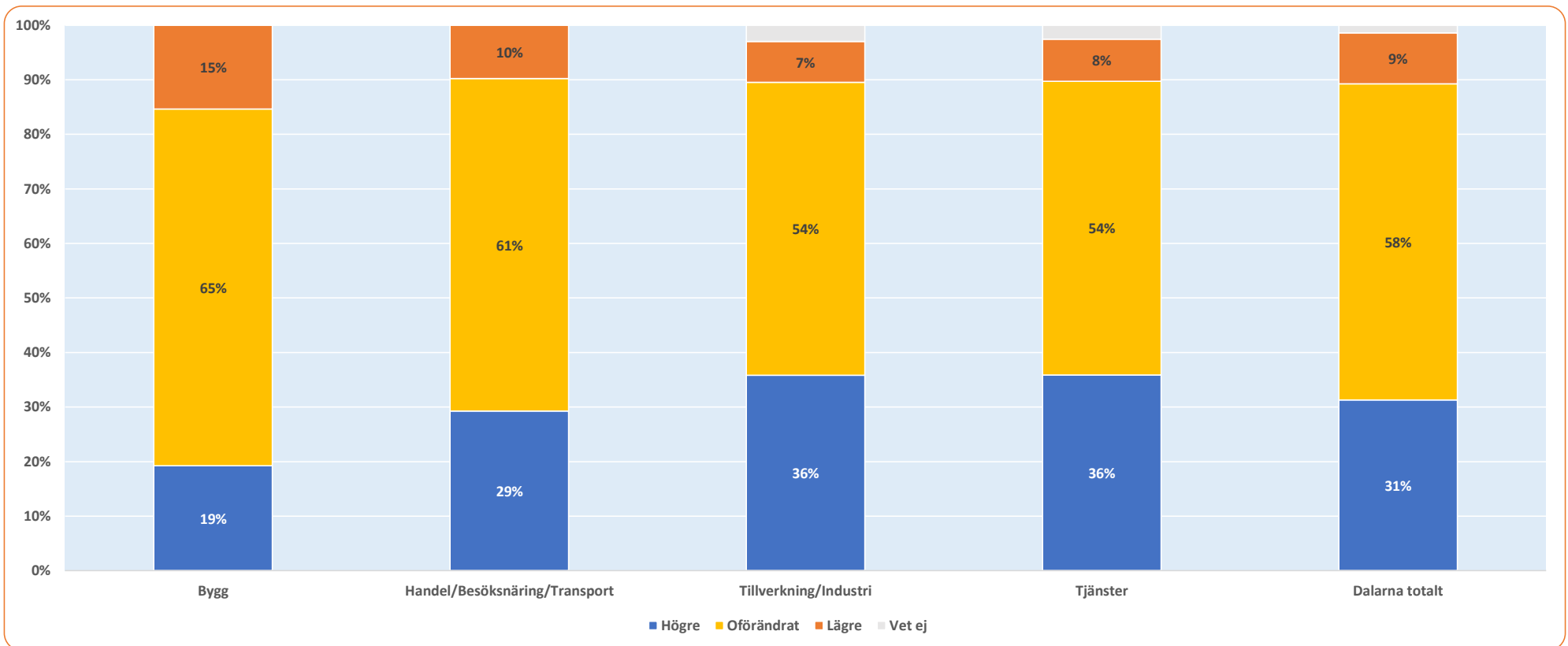
## Tror du att antalet anställda i ditt företag, om sex månader, kommer att vara...?

Fördelat på storleksklass

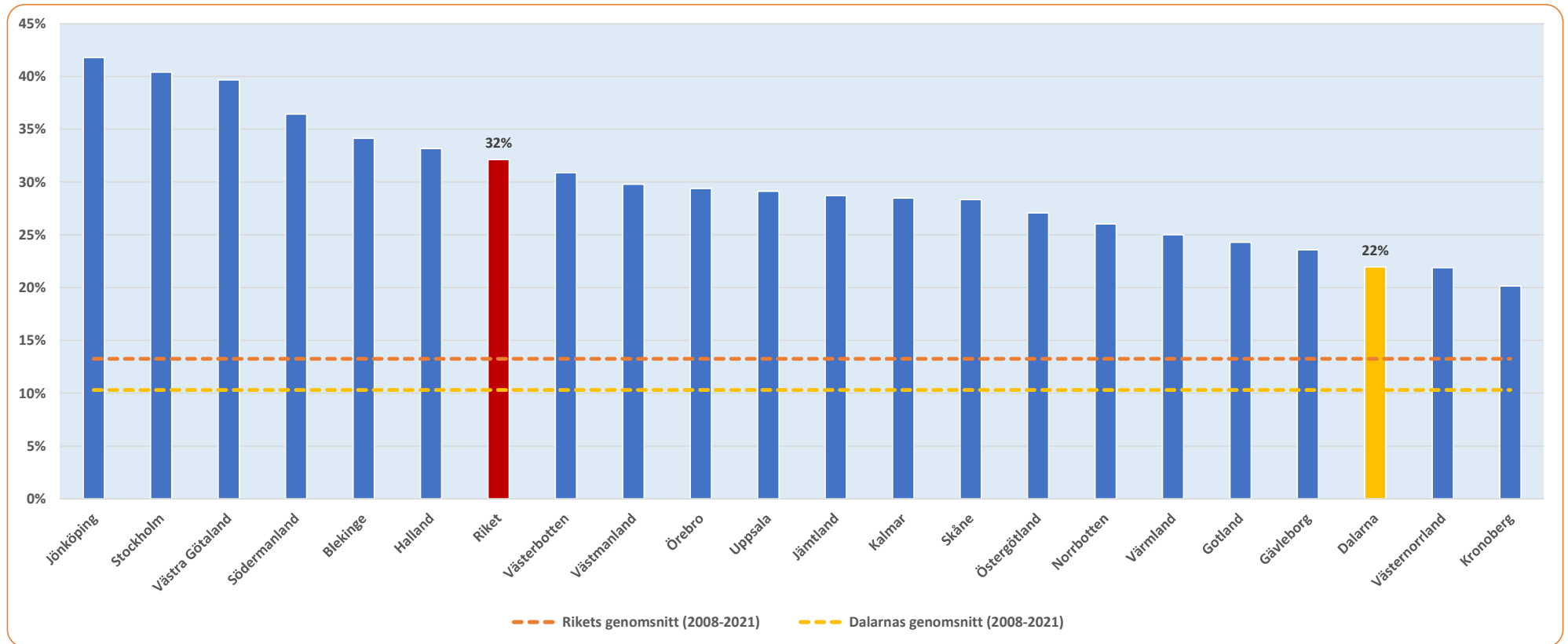


## Tror du att antalet anställda i ditt företag, om sex månader, kommer att vara...?

Fördelat på sektor

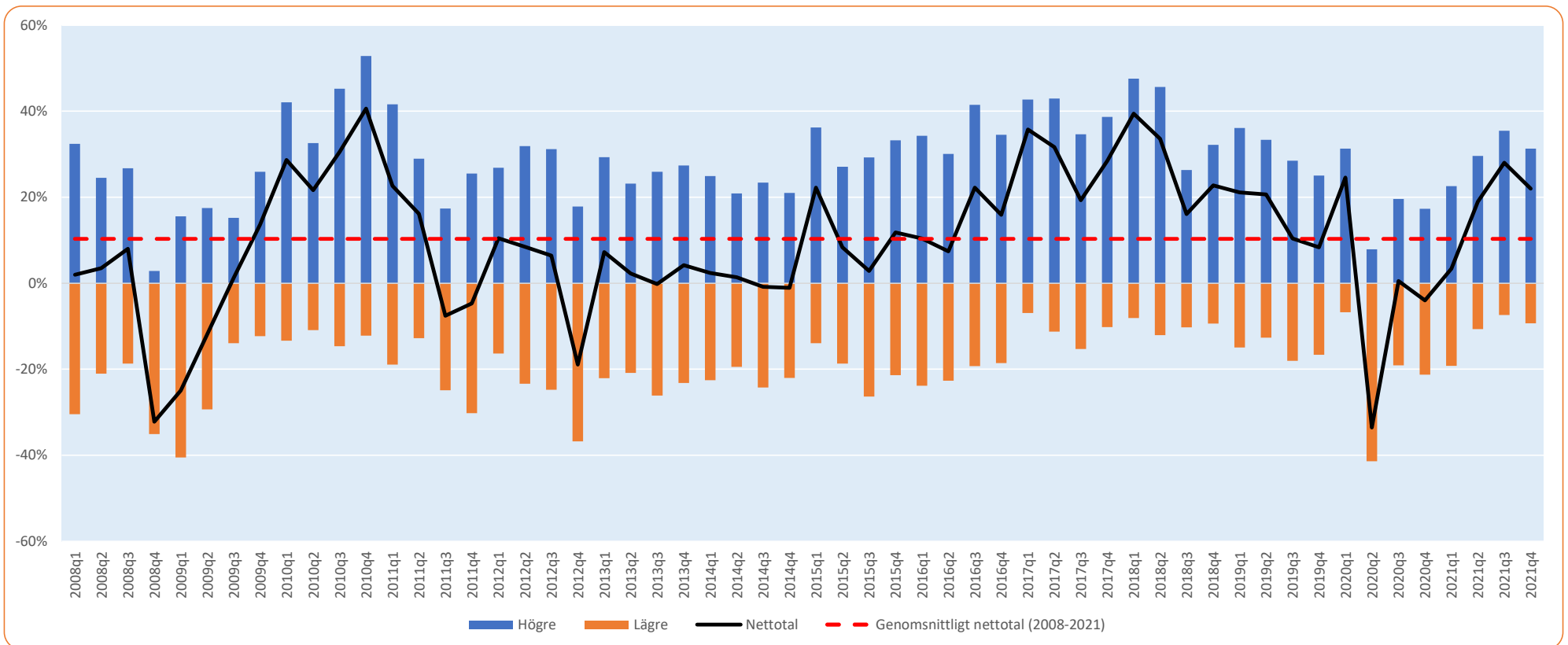


## Länsjämförelser: Tror du att antalet anställda i ditt företag, om sex månader, kommer att vara...?



Avser netttotal = Andel högre – Andel lägre

## Tidsserie 2008-2021: Tror du att antalet anställda i ditt företag, om sex månader, kommer att vara...?



Avser andel högre, andel lägre och netttotal