

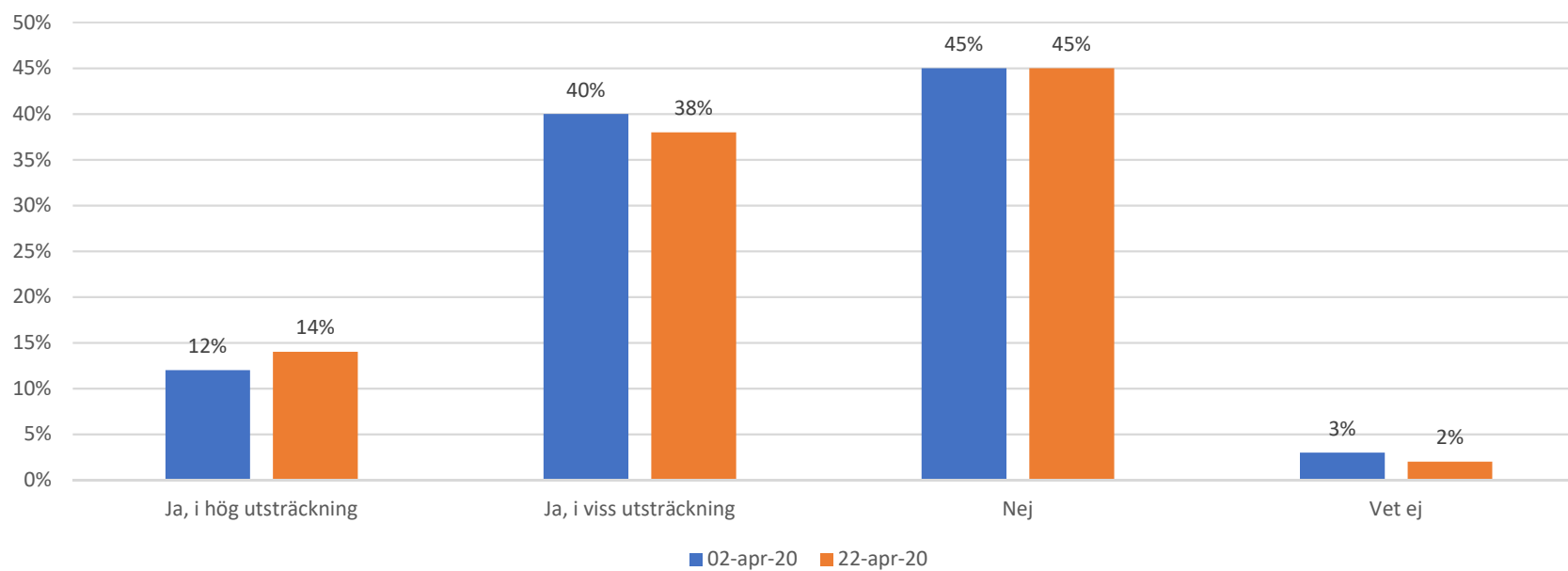
Företagen och Corona-krisen

Dalarnas län, 22 april 2020

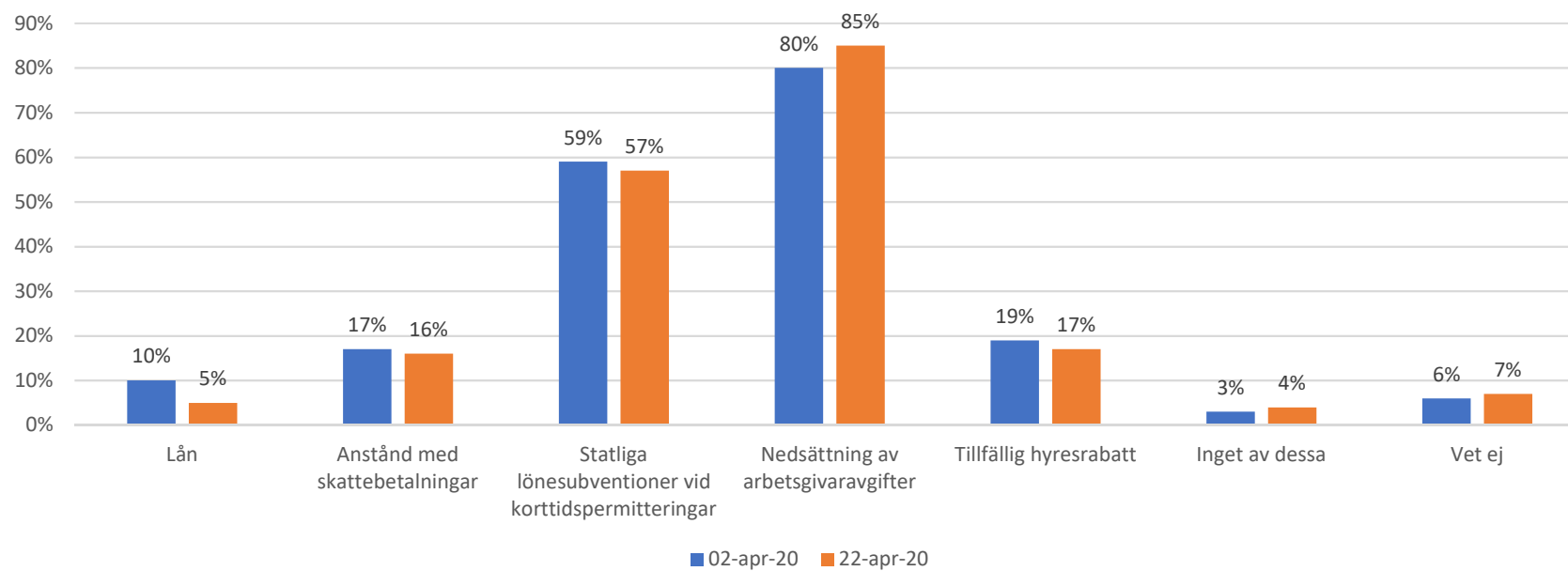
Om undersökningen

- Urval: 289 medlemsföretag i Svenskt Näringslivs Företagarpanel
- Metod: Enkät via mejlutskick
- Tidsperiod: 15 april – 22 april 2020
- Antal slutförda intervjuer: 137 företag
- Svarsfrekvens: 47 procent

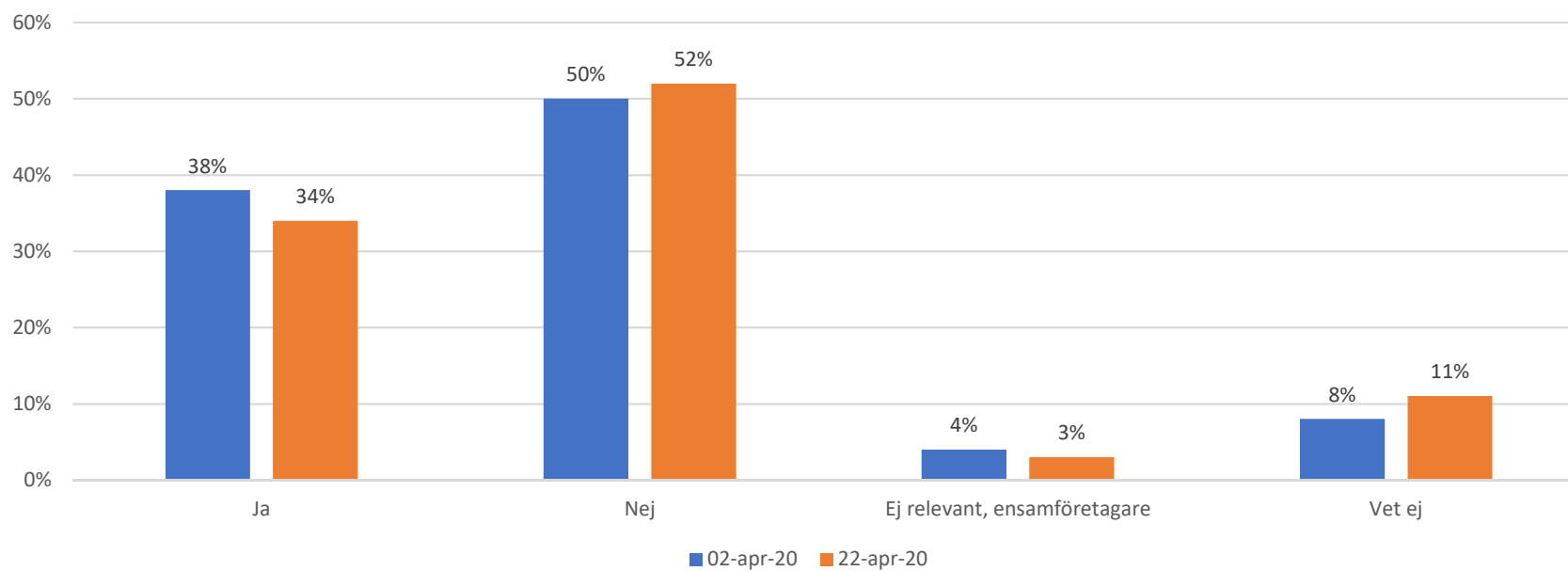
Upplever ni finansierings- eller likviditetsproblem på grund av Corona-krisen?



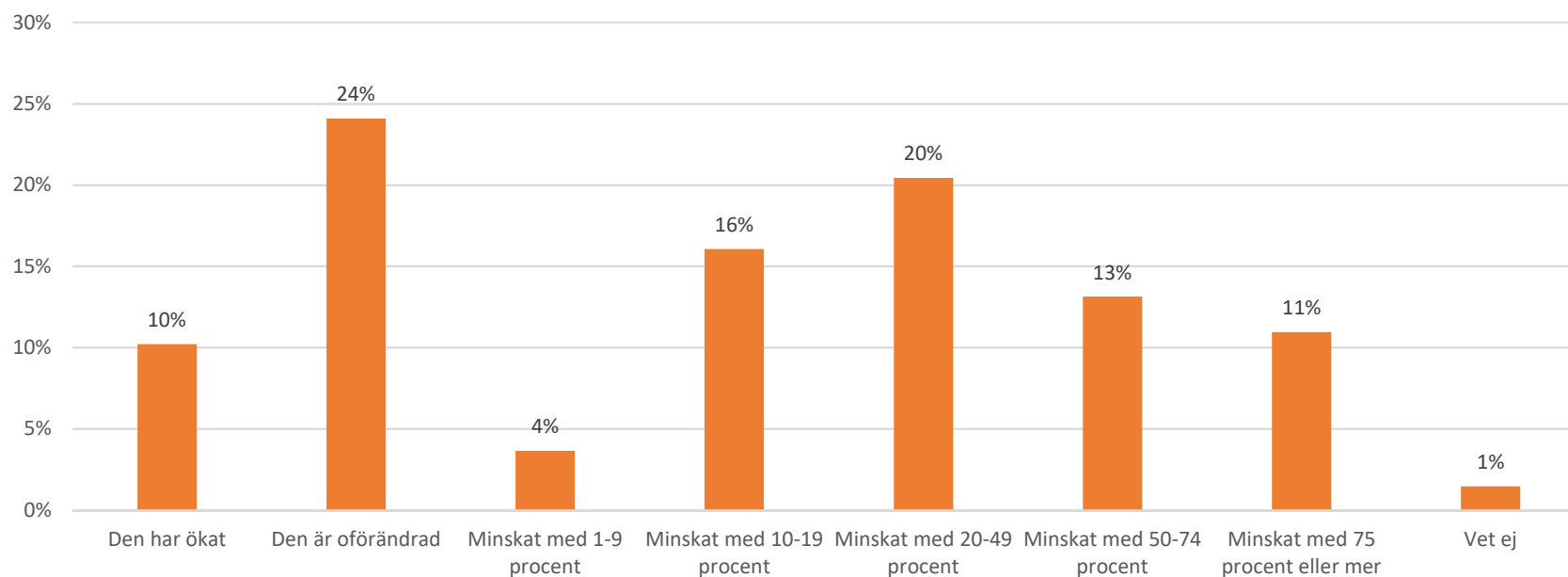
Vilken eller vilka av följande åtgärder tror du att ditt företag kommer använda sig av?



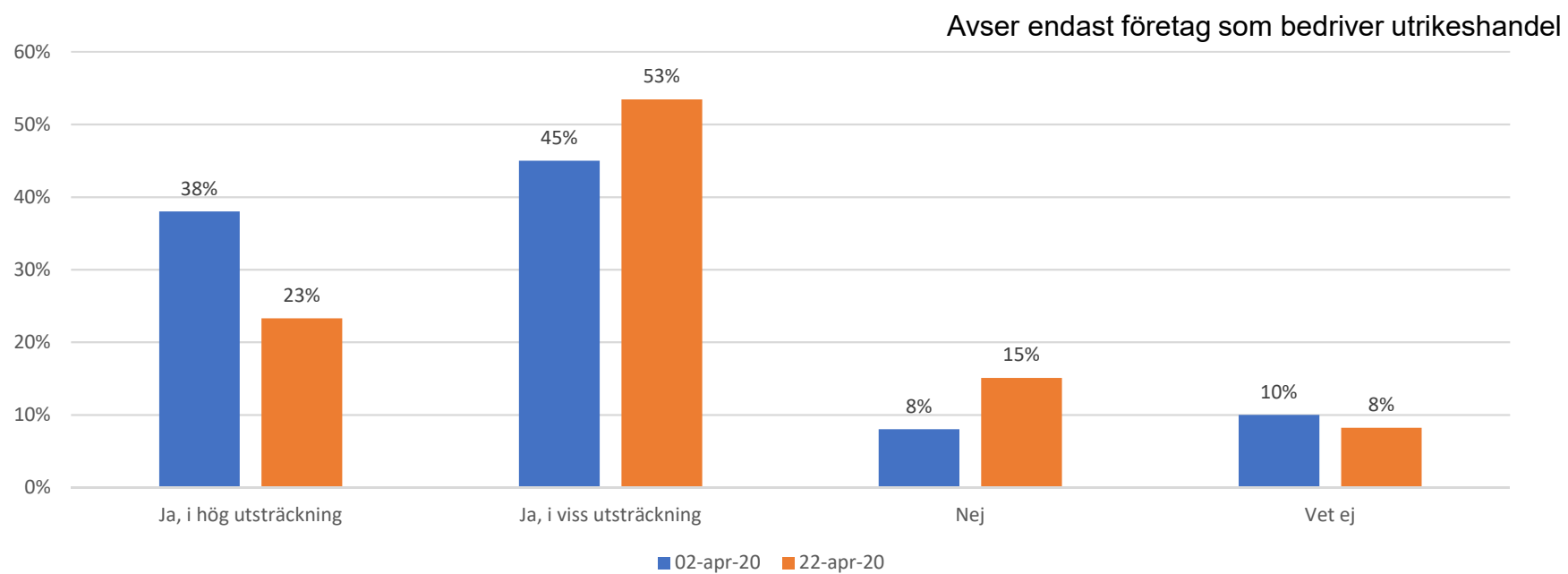
Har ert företag varslat, eller planerar att varsla personal inom den närmsta framtiden?



Hur tror du att ditt företags försäljning/orderingång har förändrats jämfört med för sex månader sedan?



Har er handel med andra länder försvårats i samband med Coronaviruset?



Om du ser till ditt företags normala produktionskapacitet, hur stor del uppskattar du används för tillfället?

