

# Regeltillämpning på kommunal nivå

Undersökning av Sveriges kommuner 2020



Gotlands län

- FÖR KOSTNADSEFFEKTIVA REGLER -



## Serveringstillstånd

**Medelvärde  
handläggningstid 2020**  
Sverige: 5,7 veckor  
Gruppen: 6,5 veckor

**Medelvärde  
handläggningstid 2016**  
Sverige: 6,0 veckor  
Gruppen: 5,3 veckor

## Handläggningstid i veckor (Serveringstillstånd)

Kommun	Handläggningstid 2020	Handläggningstid 2016
Borgholm	3	7
Norrtälje	3	4
Gotland	4	4
Sotenäs	4	4
Arjeplog	5	6
Åre	5	3
Lysekil	6	6
Rättvik	6	4
Östhammar	6	3
Jokkmokk	8	8
Strömstad	8	6
Malung-Sälen	9	3
Båstad	12	8
Älvdalen	12	8



- FÖR KOSTNADSEFFEKTIVA REGLER -



Bygglov

**Medelvärde  
handläggningstid 2020**  
Sverige: 4,0 veckor  
Gruppen: 5,2 veckor

**Medelvärde  
handläggningstid 2016**  
Sverige: 4,0 veckor  
Gruppen: 5,0 veckor

## Handläggningstid i veckor (Bygglov)

Kommun	Handläggningstid 2020	Handläggningstid 2016
Arjeplog	3	10
Båstad	3	2
Norrtälje	3	
Strömstad	3	7
Borgholm	4	3
Lysekil	5	5
Östhammar	5	
Valdemarsvik	6	6
Sotenäs	7	4
Åre	7	5
Älvdalen	7	5
Gotland	9	5
Jokkmokk		1
Rättvik		7



- FÖR KOSTNADSEFFEKTIVA REGLER -



## Bygglov

### Servicegaranti 2020

Sverige: 19 % Ja  
Gruppen: 25 % Ja

### Digitaliseringsgrad 2020

Sverige: 0,52  
Gruppen: 0,36

### Servicegaranti 2016

Sverige: 30 % Ja  
Gruppen: 9 % Ja

# Servicegaranti (Bygglov)

Kommun	Servicegaranti 2020	Dagar 2020	Digitaliseringsgrad 2020	Servicegaranti 2016	Dagar 2016
Arjeplog	nej		0		
Borgholm	nej		1	ja	
Båstad	nej		1	nej	
Gotland	ja	70	1	nej	
Jokkmokk				nej	
Lysekil	nej		0	nej	
Norrtälje	ja	70	1		
Rättvik				nej	
Sotenäs	ja	42	0	nej	
Strömstad	nej		0	nej	
Valdemarsvik	nej			nej	
Åre	nej		1	nej	
Älvdalen	nej		0	nej	
Östhammar	vet ej		0		



- FÖR KOSTNADSEFFEKTIVA REGLER -



## Bygglov

### Medelvärde total avgift 2020

Sverige: 55 502 kr  
Gruppen: 58 652 kr

### Medelvärde total avgift 2016

Sverige: 44 494 kr  
Gruppen: 52 016 kr

# Bygglovsavgift/planavgift (Bygglov)

Kommun	Bygglovsavgift 2020	Planavgift 2020	Totalt 2020	Totalt 2016
Norrtälje	15000			
Åre	21000			48340
Borgholm	25809	66220	92029	94270
Valdemarsvik	27000			45540
Gotland	28500	17000	45500	54467
Båstad	31532	20020	51552	104185
Arjeplog	33000			26000
Östhammar	34700	39730	74430	
Älvdalen	36000	0	36000	33490
Lysekil	36000	34056	70056	45894
Sotenäs	41000	0	41000	28000
Strömstad	67083			108231
Jokkmokk				19000
Rättvik				16780



- FÖR KOSTNADSEFFEKTIVA REGLER -



## Serveringstillstånd

### Medelvärde tillståndsavgift 2020

Sverige: 9 513 kr  
Gruppen: 9 419 kr

### Medelvärde tillståndsavgift 2016

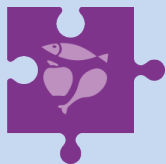
Sverige: 8 556 kr  
Gruppen: 7 843 kr

## Tillståndsavgifter (Serveringstillstånd)

Kommun	Tillståndsavgift 2020	Tillståndsavgift 2016
Jokkmokk	6000	6000
Båstad		7500
Arjeplog	8455	5300
Lysekil	8835	8417
Norrtälje	13000	12000
Borgholm	9000	11000
Gotland	9000	10000
Sotenäs	8500	7000
Älvdalen	10000	9200
Rättvik	10450	5000
Åre	10000	9000
Östhammar	10000	3544
Strömstad	9792	8000



- FÖR KOSTNADSEFFEKTIVA REGLER -



**Livsmedels-  
kontroll**

#### Medelvärde timtaxa

Sverige: 1 150 kr  
Gruppen: 1 213 kr

#### Medelvärde frekvens

Sverige: 2,0 besök per år  
Gruppen: 2,0 besök per år

#### Medelvärde kontrollavgift

Sverige: 10 300 kr  
Gruppen: 7 927 kr

## Klassning, kontrollavgift och besöksfrekvens (Livsmedelskontroll)

Kommun	Riskklass	Infotillägg	Timtaxa	Kontrollavg	Besök/år
Rättvik	3	0	950	1900	1
Borgholm	6	2	1053	6318	2
Strömstad	6	2	1135	6810	2
Valdemarsvik	5	7	1140	7980	2
Malung-Sälen	6	2	1150	6900	2
Arjeplog	6	1	1220	6100	1
Gotland	6	2	1230		2
Norrhälje	6	1	1250	6250	1
Lysekil	6	2	1272	7632	2
Sotenäs	6	2	1272	7632	2
Åre	3	2	1390	22240	3
Östhammar	6	1	1488	7440	2



- FÖR KOSTNADSEFFEKTIVA REGLER -



Miljöfarlig  
verksamhet

**Medelvärde tillsyns-  
avgift 2020**

Sverige: 9 143 kr  
Gruppen: 8 452 kr

**Medelvärde tillsyns-  
avgift 2016**

Sverige: 7 933 kr  
Gruppen: 7 290 kr

## Tillsynsavgifter (Miljöfarlig verksamhet)

Kommun	Tillsynsavgift 2020	Frekvens 2020	Tillsynsavgift 2016	Frekvens 2016
Östhammar	1500	Varje år	8418	Vart tredje år
Borgholm	2820		10000	Varje år
Gotland	7000	Varje år	5000	Vartannat år
Älvdalen	9243	Vartannat år	5760	Varje år
Lysekil	9270	Varje år	1500	Annat
Norrtälje	10160	Varje år	8225	Vart tredje år
Åre	10160	Varje år	6600	Varje år
Arjeplog	17460	Varje år	15750	Annat
Malung-Sälen		Varje år	11820	Varje år
Rättvik			1725	Varje år
Sotenäs			1500	Annat
Storuman			6600	Varje år
Strömstad			11160	Varje år
Valdemarsvik			8000	Varje år



- FÖR KOSTNADSEFFEKTIVA REGLER -





## Regeltillämpning på kommunal nivå

### Livsmedel: (2. eller 4.)

Sverige: 5 %  
Gruppen: 21 %

### Servering: (2. eller 4.)

Sverige: 9 %  
Gruppen: 7 %

### Miljöfarlig: (2. eller 4.)

Sverige: 5 %  
Gruppen: 0 %

# Efterhandsdebitering (Livsmedelskontroll, Serveringstillstånd och Miljöfarlig verksamhet)

kommun	Efterhandsdebitering Livs	Efterhandsdebitering Serv	Efterhandsdebitering Miljö
Arjeplog	4. Delvis bas arbete	5. Annat	1. I förväg
Borgholm	1. I förväg	5. Annat	3. I efterhand bas schablon
Båstad	1. I förväg	1. I förväg	
Gotland	2. I efterhand bas arbete	5. Annat	1. I förväg
Jokkmokk	1. I förväg	3. I efterhand bas schablon	1. I förväg
Lysekil	1. I förväg	5. Annat	1. I förväg
Norrtälje	1. I förväg	5. Annat	1. I förväg
Rättvik	2. I efterhand bas arbete	3. I efterhand bas schablon	
Sotenäs	1. I förväg	1. I förväg	
Strömstad	1. I förväg	1. I förväg	
Säter		2. I efterhand bas arbete	
Valdemarsvik	1. I förväg	1. I förväg	
Åre	1. I förväg	5. Annat	1. I förväg
Älvdalen	1. I förväg	5. Annat	5. Annat
Östhammar	1. I förväg	3. I efterhand bas schablon	1. I förväg



- FÖR KOSTNADSEFFEKTIVA REGLER -



Regeltillämpning  
på kommunal nivå

**Utvärdering  
Livsmedelskontroll**  
Sverige: 9 % Ja  
Gruppen: 7 % Ja

**Utvärdering  
Miljöfarlig verksamhet**  
Sverige: 8 % Ja  
Gruppen: 11 % Ja

## Utvärdering av kontroll och tillsyn (Livsmedelskontroll och Miljöfarlig verksamhet)

Kommun	Utvärdering Livs	Utvärdering Miljö
Arjeplog	Vet ej	Ja
Borgholm	Nej	Vet ej
Båstad	Nej	
Eda	Ja	Nej
Gotland	Nej	Vet ej
Jokkmokk	Vet ej	Vet ej
Lysekil	Nej	Nej
Norrtälje	Nej	Vet ej
Rättvik	Nej	
Sotenäs	Nej	
Strömstad	Nej	
Valdemarsvik	Nej	
Åre	Nej	Nej
Älvdalen	Nej	
Östhammar	Nej	Vet ej



- FÖR KOSTNADSEFFEKTIVA REGLER -



## Villkor för nyetablering

Medelvärde för 3 Ja  
Sverige: 64 %  
Gruppen: 50 %

## Samordning vid nyetablering (Villkor för nyetablering)

Kommun	Arrangera möten	Följer ärendena	Bevakar
Arjeplog	ja	ja	ja
Borgholm	ja	ja	ja
Båstad	ja	ja	ja
Lysekil	ja	ja	ja
Sotenäs	ja	ja	ja
Gotland	ja	nej	ja
Valdemarsvik	ja		ja
Strömstad	ja	nej	nej
Östhammar	ja	nej	nej
Hammarö	nej	nej	nej
Jokkmokk			



- FÖR KOSTNADSEFFEKTIVA REGLER -



## Villkor för nyetablering

### Tidigt tidsbesked

Sverige: 56 % (1. eller 2.)

Gruppen: 33 % (1. eller 2.)

### Tidigt kostnadsbesked

Sverige: 33 % (1. eller 2.)

Gruppen: 22 % (1. eller 2.)

# Besked om handläggningstid och total avgift

## Villkor för nyetablering

Kommun	När tidsbesked	När kostnadsbesked
Arjeplog	3. Nära ansökan	5. Genom fakturorna
Borgholm	1. Vid första kontakt	4. Särskild förfrågan
Båstad	3. Nära ansökan	6. Annat: När de ringer
Gotland	4. Särskild förfrågan	2. Innan ansökan
Jokkmokk		
Lysekil	4. Särskild förfrågan	3. Nära ansökan
Sotenäs	4. Särskild förfrågan	4. Särskild förfrågan
Strömstad	5. Genom tillstånden	5. Genom fakturorna
Valdemarsvik	1. Vid första kontakt	1. Vid första kontakt
Östhammar	1. Vid första kontakt	3. Nära ansökan



- FÖR KOSTNADSEFFEKTIVA REGLER -



## Villkor för nyetablering

### Medel följa på nätet 2020

Sverige: 40 % Ja  
Gruppen: 20 % Ja

### Medel följa på nätet 2016

Sverige: 21 % Ja  
Gruppen: 23 % Ja

# Följa sitt ärende på nätet (Villkor för nyetablering)

Kommun	Följa nätet 2020	Följa nätet 2016
Arjeplog	Nej, inte för några	Nej, inte för några
Borgholm	Ja, för vissa	Nej, inte för några
Båstad	Nej, inte för några	Nej, inte för några
Gotland	Nej, inte för några	Nej, inte för några
Jokkmokk		Nej, inte för några
Lysekil	Nej, inte för några	Nej, inte för några
Norrköping		Ja, för vissa
Rättvik		Ja, för vissa
Sotenäs	Nej, inte för några	Nej, inte för några
Storuman	Ja, för vissa	Nej, inte för några
Strömstad	Nej, inte för några	Nej, inte för några
Valdemarsvik	Nej, inte för några	Nej, inte för några
Östhammar	Nej, inte för några	Ja, för vissa



- FÖR KOSTNADSEFFEKTIVA REGLER -



## Regeltillämpning på kommunal nivå

**Främjande  
livsmedelskontroll**  
Sverige: 46 % Ja  
Gruppen: 64 % Ja

**Främjande  
serveringstillstånd**  
Sverige: 29 % Ja  
Gruppen: 64 % Ja

# Näringslivsfrämjande perspektiv (Serveringstillstånd och Livsmedelskontroll)

Kommun	Främjande Livsmedel	Antal Ja Livsmedel	Främjande Servering	Antal Ja Servering
Arjeplog	Vet ej		Vet ej	
Borgholm	Ja	6	Ja	4
Båstad	Nej		Ja	6
Gotland	Ja	6	Nej	
Jokkmokk	Vet ej		Ja	6
Lysekil	Ja	7	Vet ej	
Norrköping	Nej		Ja	6
Rättvik	Ja	8	Ja	5
Sotenäs	Ja	7	Ja	4
Strömstad	Nej		Ja	5
Valdemarsvik	Ja	7	Nej	
Åre	Ja	4	Ja	8
Älvdalen	Ja	7	Vet ej	
Östhammar	Ja	4	Ja	4



- FÖR KOSTNADSEFFEKTIVA REGLER -



Miljöfarlig  
verksamhet

**God egenkontroll –  
minskar tillsynsbehovet**  
Sverige: 50 % minskar  
Gruppen: 55 % minskar

**Tredjeparts-certifiering –  
minskar tillsynsbehovet**  
Sverige: 20 % minskar  
Gruppen: 11 % minskar

## God egenkontroll och tredjeparts-certifiering (Miljöfarlig verksamhet)

Kommun	EgenKontr - Tillsyn	EgenKontr - Avgift	Certifiering - Tillsyn	Certifiering - Avgift
Arjeplog	Oförändrat	Oförändrat	Oförändrat	Oförändrat
Borgholm	Oförändrat	Oförändrat	Oförändrat	Oförändrat
Båstad				
Gotland	Minskar	Minskar	Oförändrat	Oförändrat
Jokkmokk	Oförändrat	Oförändrat	Oförändrat	Oförändrat
Lysekil	Oförändrat	Oförändrat	Oförändrat	Oförändrat
Norrtälje	Minskar	Minskar	Minskar	Minskar
Åre	Minskar	Minskar	Oförändrat	Oförändrat
Älvdalen	Minskar	Minskar	Oförändrat	Oförändrat
Östhammar	Minskar	Minskar	Oförändrat	Oförändrat



- FÖR KOSTNADSEFFEKTIVA REGLER -



Regeltillämpning  
på kommunal nivå

## NNRs kommunprojekt 2020

Samtliga rapporter och presentationer från NNRs kommunprojekt 2010 – 2020 finns på nedanstående länk. Där finns också en databas med alla enskilda kommunsvar.

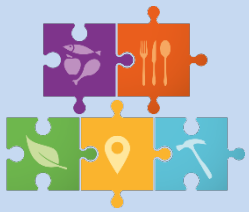
[www.kommungranskning.se](http://www.kommungranskning.se)

För kompletterande frågor, kontakta sakkunnig August Liljeqvist på NNR: [august.liljeqvist@nnr.se](mailto:august.liljeqvist@nnr.se)



- FÖR KOSTNADSEFFEKTIVA REGLER -





**Regeltillämpning  
på kommunal nivå**

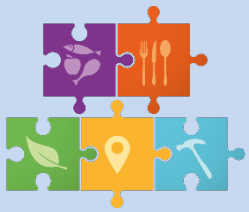
## **NNRs rekommendationer för alla fem områden**

### **Myndighetsutövning i allmänhet**

- 1. Kommunernas hemsidor ska innehålla eller hänvisa till tydlig och lättillgänglig information om regler, krav och avgifter som gäller för företagens olika verksamheter.**
- 2. Kommunerna behöver stärka dialogen mellan näringslivsenheten och övriga förvaltningar för att öka förståelsen för företagens kommersiella villkor.**
- 3. Kommunen ska samordna sin handläggning av ärenden som kräver olika tillstånd.**
- 4. Alla kommuner ska ha en servicegaranti för sin myndighetsutövning.**
- 5. Ett företag ska kunna följa sina ärenden hos kommunen på nätet.**
- 6. Föreskrivande myndigheter och kommunerna bör löpande utvärdera hur regelverken påverkar kommunernas regeltillämpning och i sin tur dess effekter på företagen.**



**- FÖR KOSTNADSEFFEKTIVA REGLER -**



Regeltillämpning  
på kommunal nivå

## NNRs rekommendationer för alla fem områden

### Myndighetsutövning mer specifikt

- 1. Alla kommuner ska tydligt redovisa vilka faktorer som tagits med när man räknat fram avgiftsnivåer och olika typer av klassningar för aktuella företagsverksamheter.**
- 2. Kommunernas avgifter bör ha en tydligare koppling till kommunens motprestation gentemot det enskilda företaget.**
- 3. Kommunernas kontrollverksamhet bör inriktas på dialog med verksamhetsutövarna, för att på effektivast möjliga sätt uppnå målet med verksamheten.**
- 4. Kommunerna bör i enklare ärenden ta maximalt tre veckor på sig att fatta beslut om olika typer av tillstånd.**
- 5. I kommuners åtagande att främja det lokala näringslivet bör bl.a. ingå att underlätta erhållandet av bygglov.**



- FÖR KOSTNADSEFFEKTIVA REGLER -