

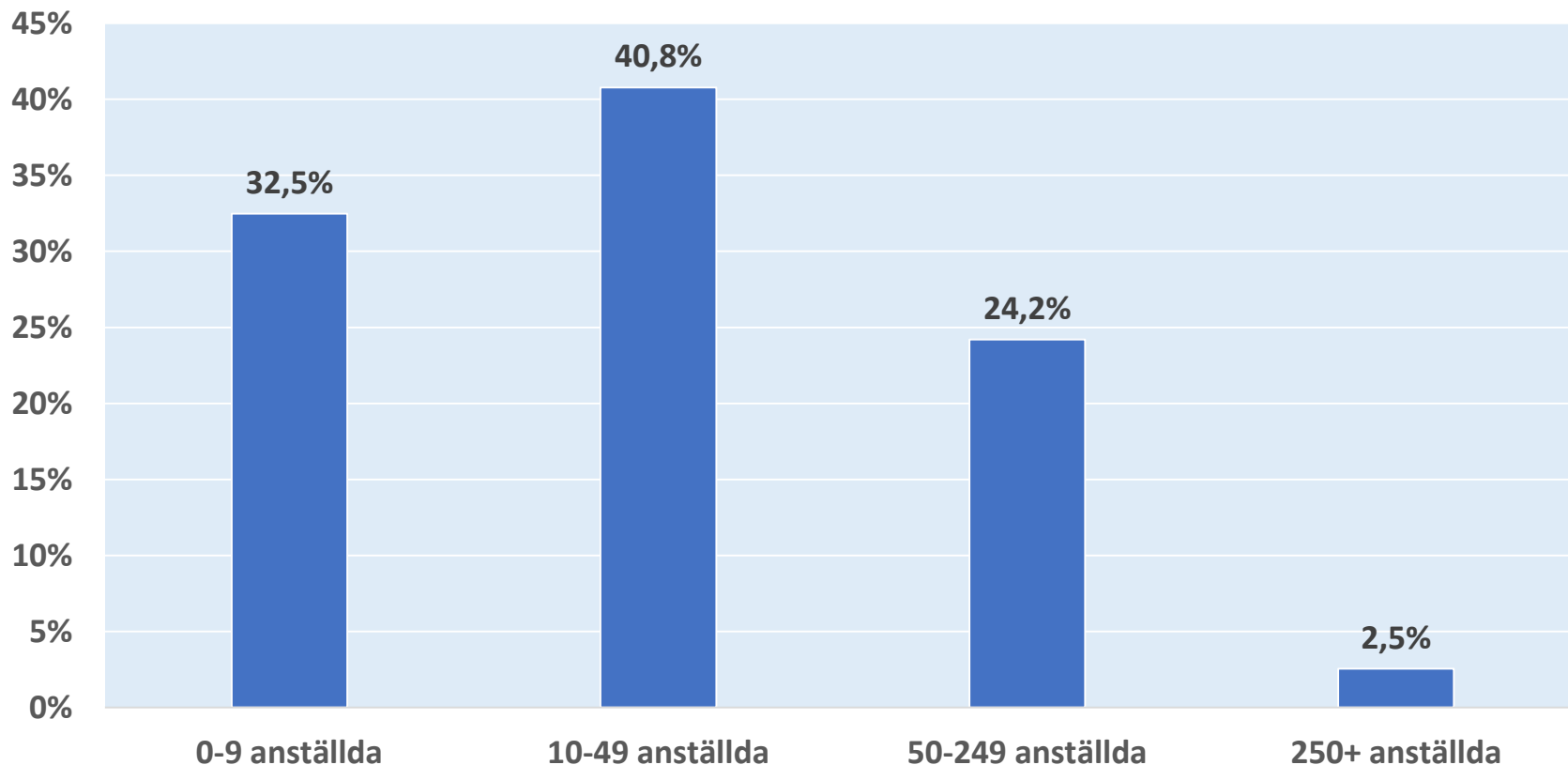
Företagarpanelen Q2 – 2020

Konjunkturen – Jönköpings län

Anna Gillek
anna.gillek@svensktnaringsliv.se
0733-987879

Andel svarande företag

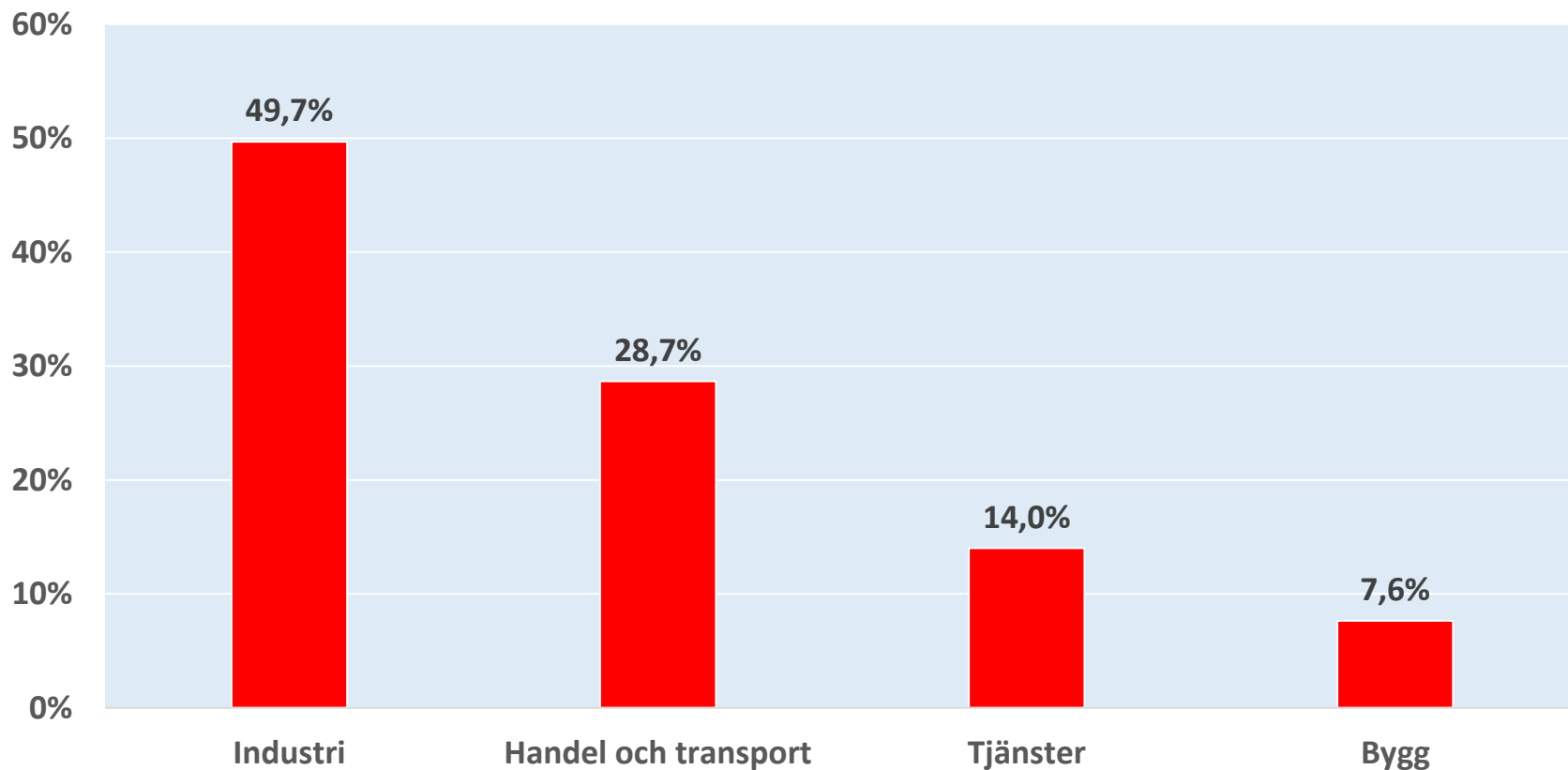
Uppdelat på storleksklass



Jönköpings län

Andel svarande företag

Uppdelat på bransch



Jönköpings län

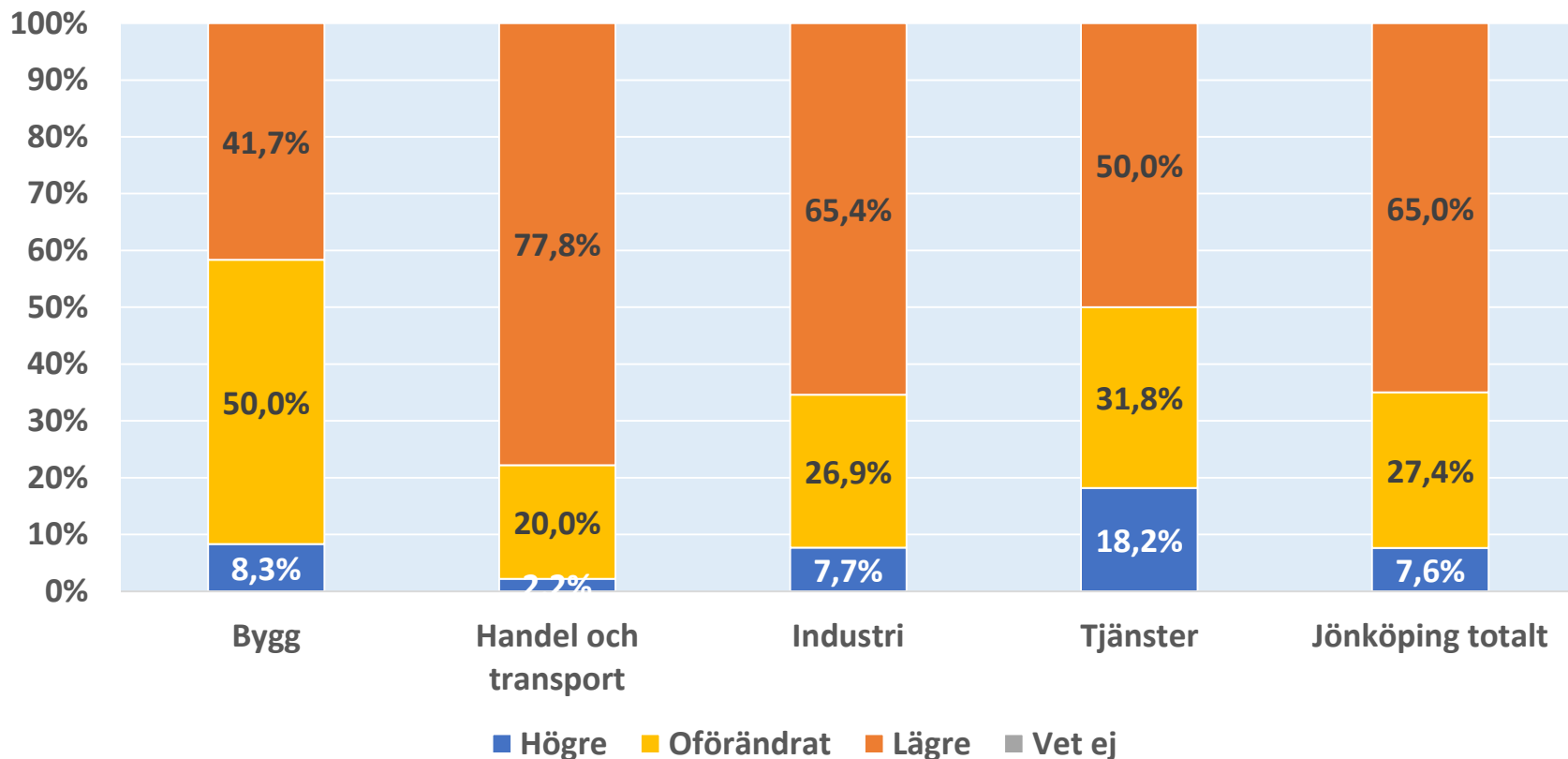


SVENSKT NÄRINGSLIV

Produktion/försäljningsvolym

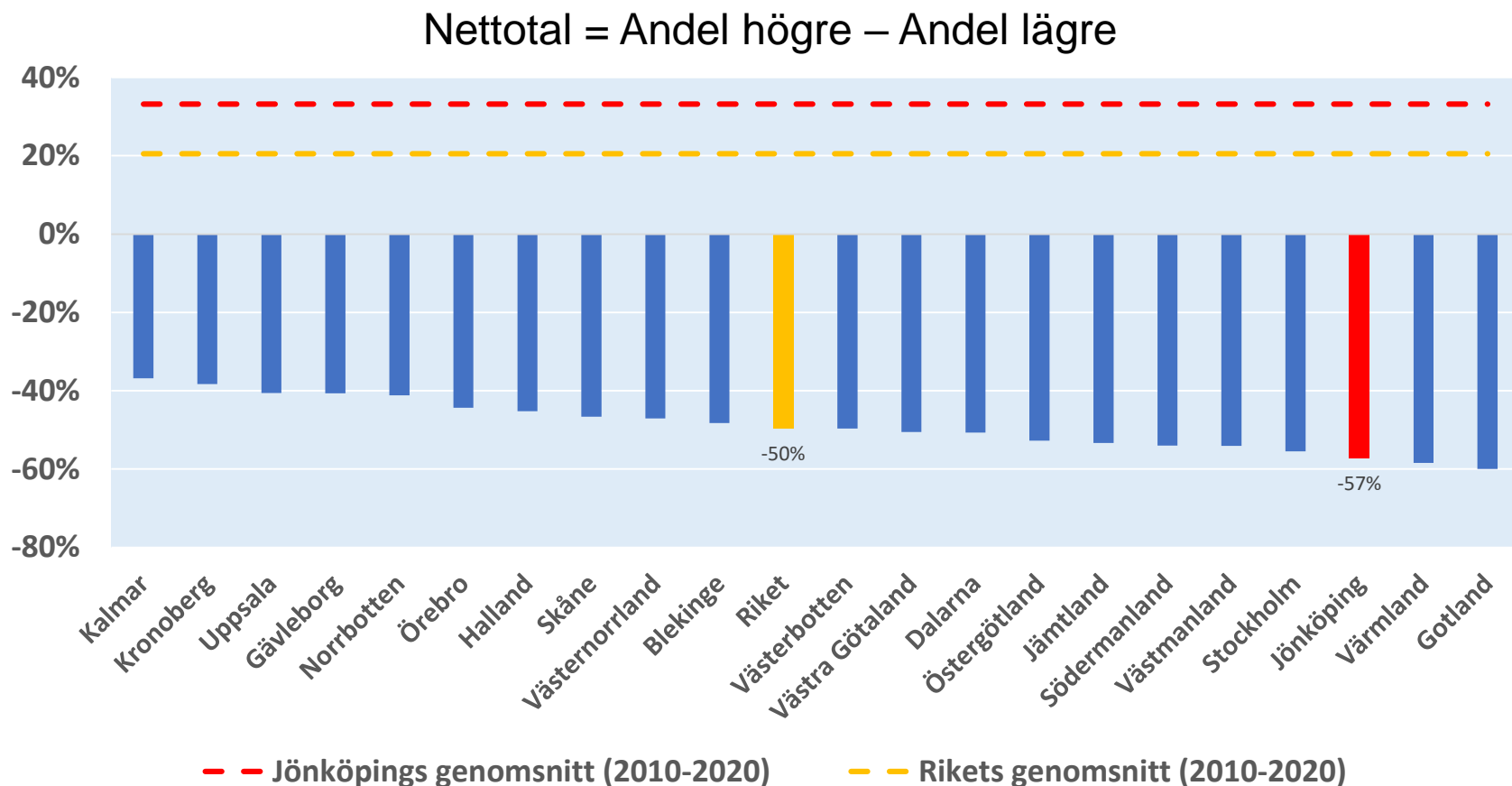
Jämfört med för sex månader sedan, hur har ditt företag utvecklats vad gäller produktion/försäljningsvolym?

Uppdelat på bransch



Jönköpings län

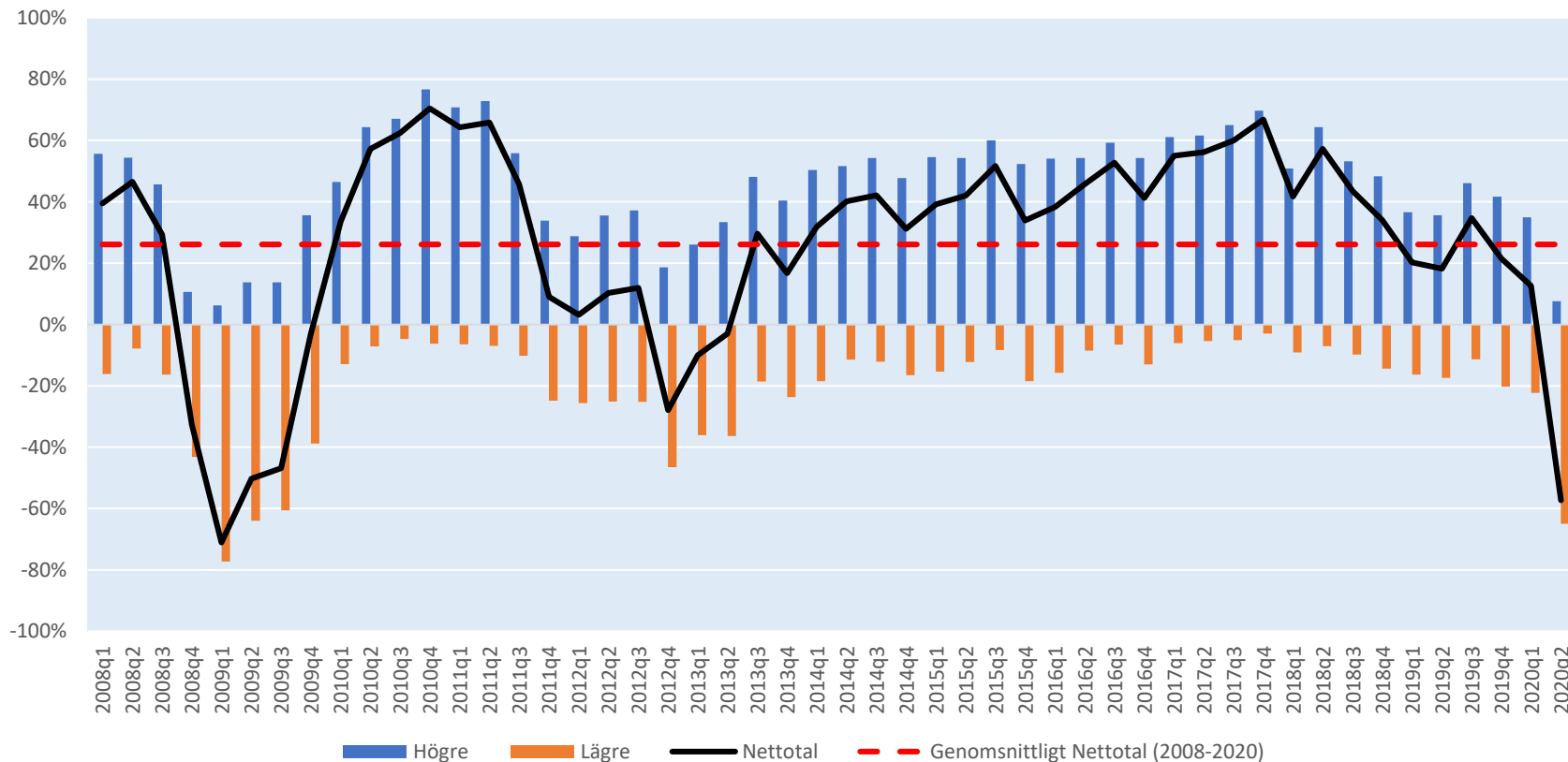
Länsjämförelser: Jämfört med för sex månader sedan, hur har ditt företag utvecklats vad gäller produktion/försäljningsvolym?



Jönköpings län

Tidsserie 2008-2020: Jämfört med för sex månader sedan, hur har ditt företag utvecklats vad gäller produktion/försäljningsvolym?

Andel högre, andel lägre och netttotal

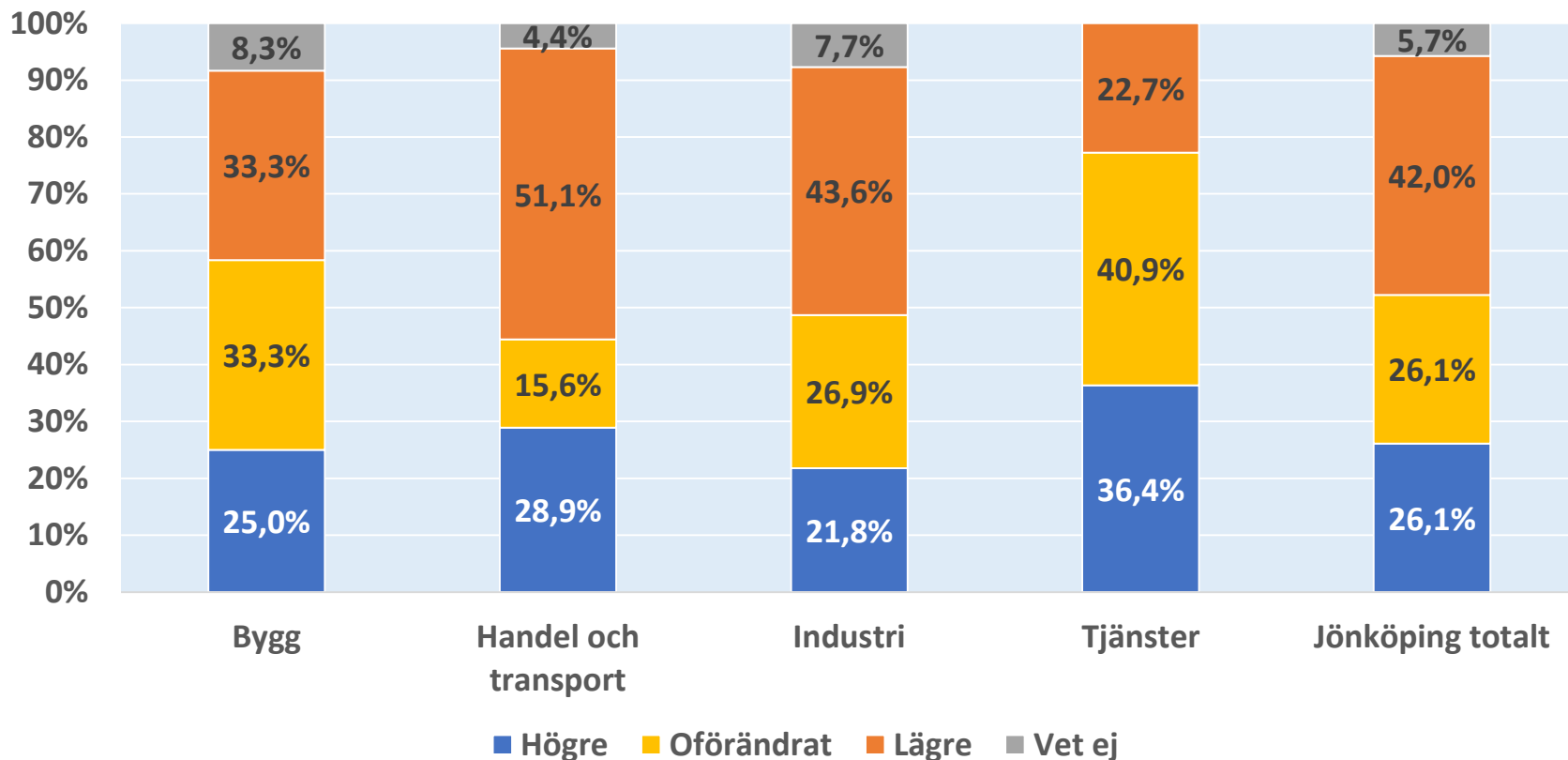


Jönköpings län

Produktion/försäljningsvolym - Förväntningar

Tror du att produktionen/försäljningsvolymen i ditt företag, om sex månader, kommer att vara...?

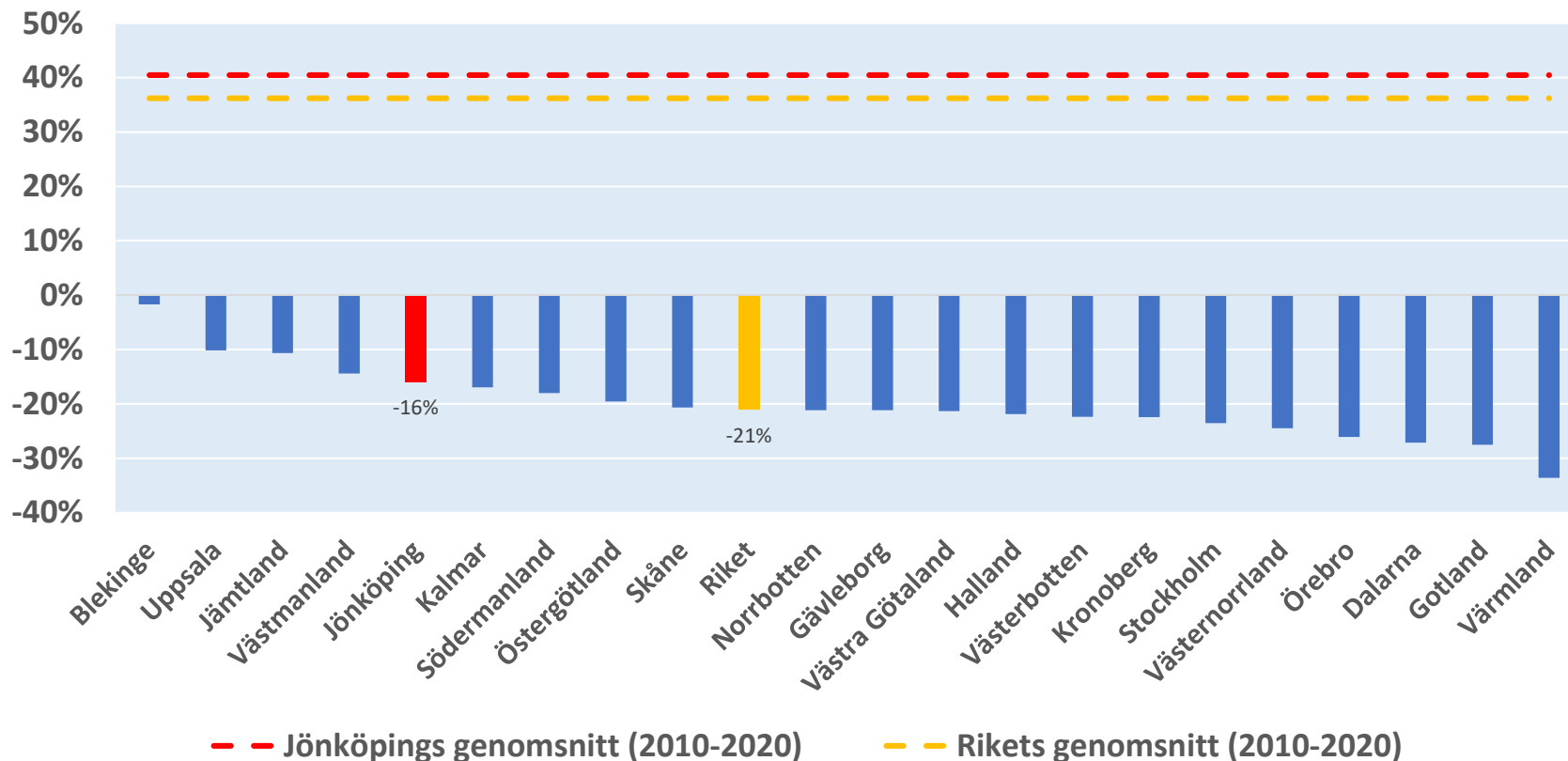
Uppdelat på bransch



Jönköpings län

Länsjämförelser: Tror du att produktionen/försäljningsvolymen i ditt företag, om sex månader, kommer att vara...?

Nettotal = Andel högre – Andel lägre



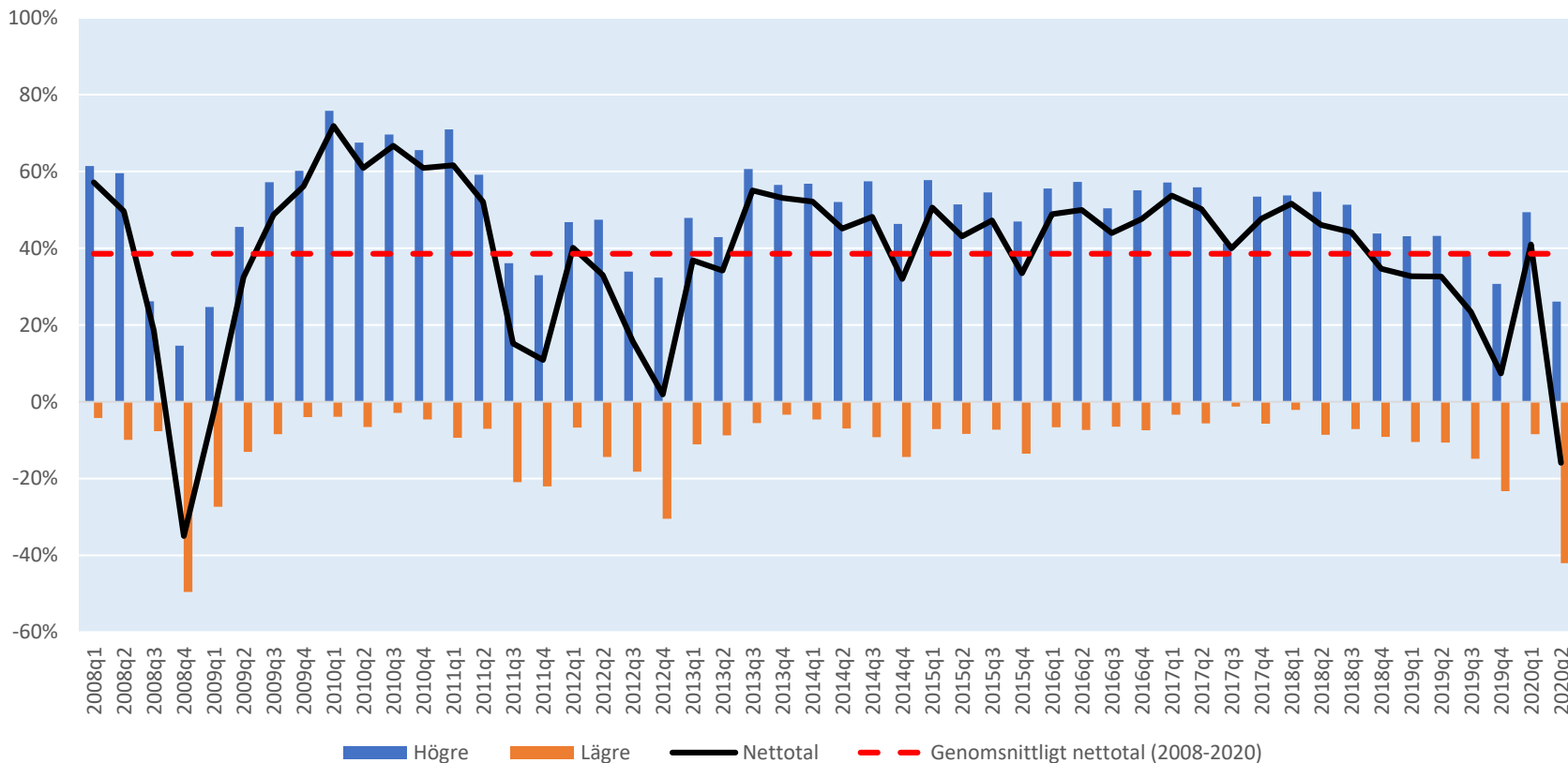
Jönköpings län

Tidsserie 2008-2020:

Tror du att produktionen/försäljningsvolymen i ditt företag, om sex månader, kommer att vara...?



Andel högre, andel lägre och netttotal

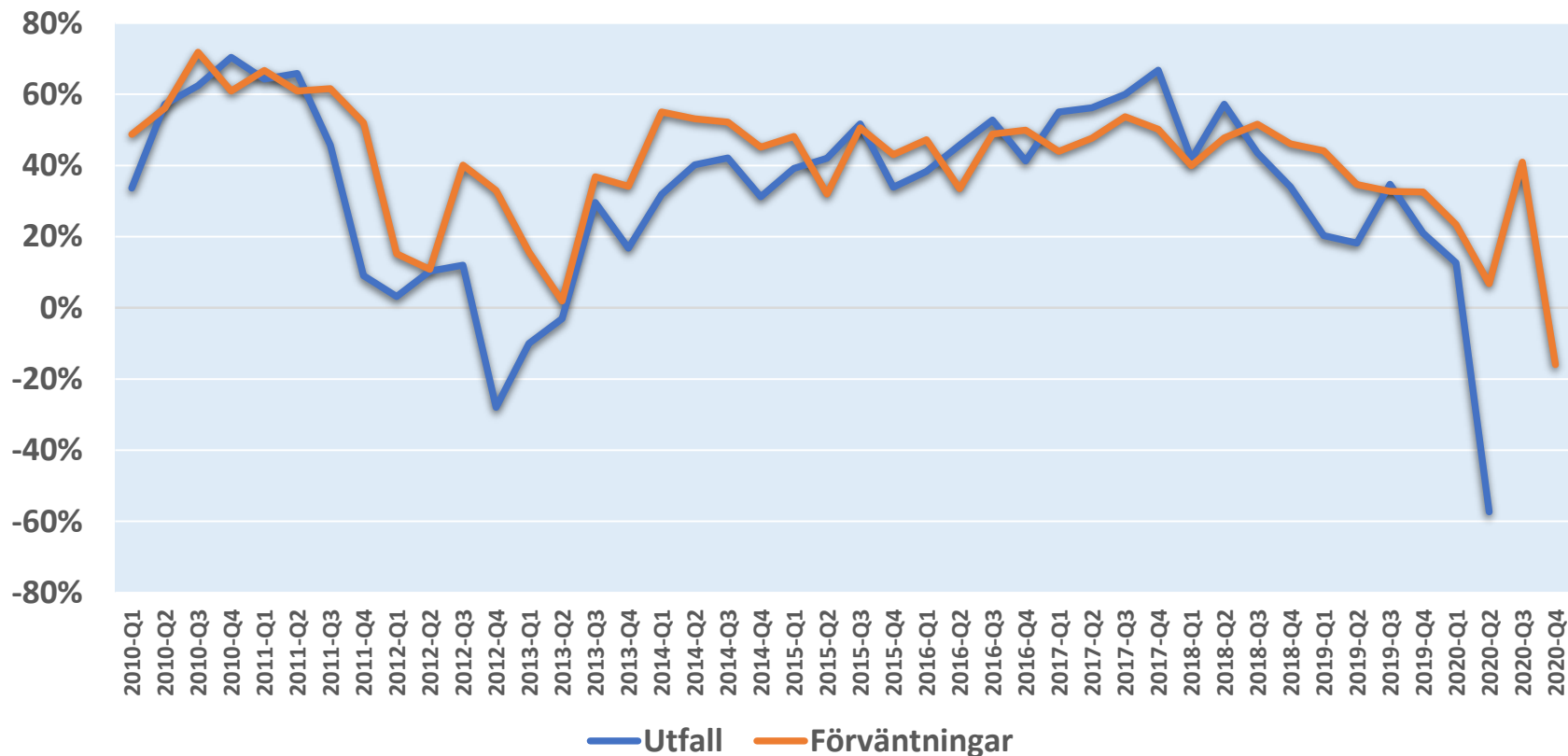


Jönköpings län

Produktion/försäljningsvolym

Förväntningar och utfall

Nettotal (Andel högre – Andel lägre)



Jönköpings län

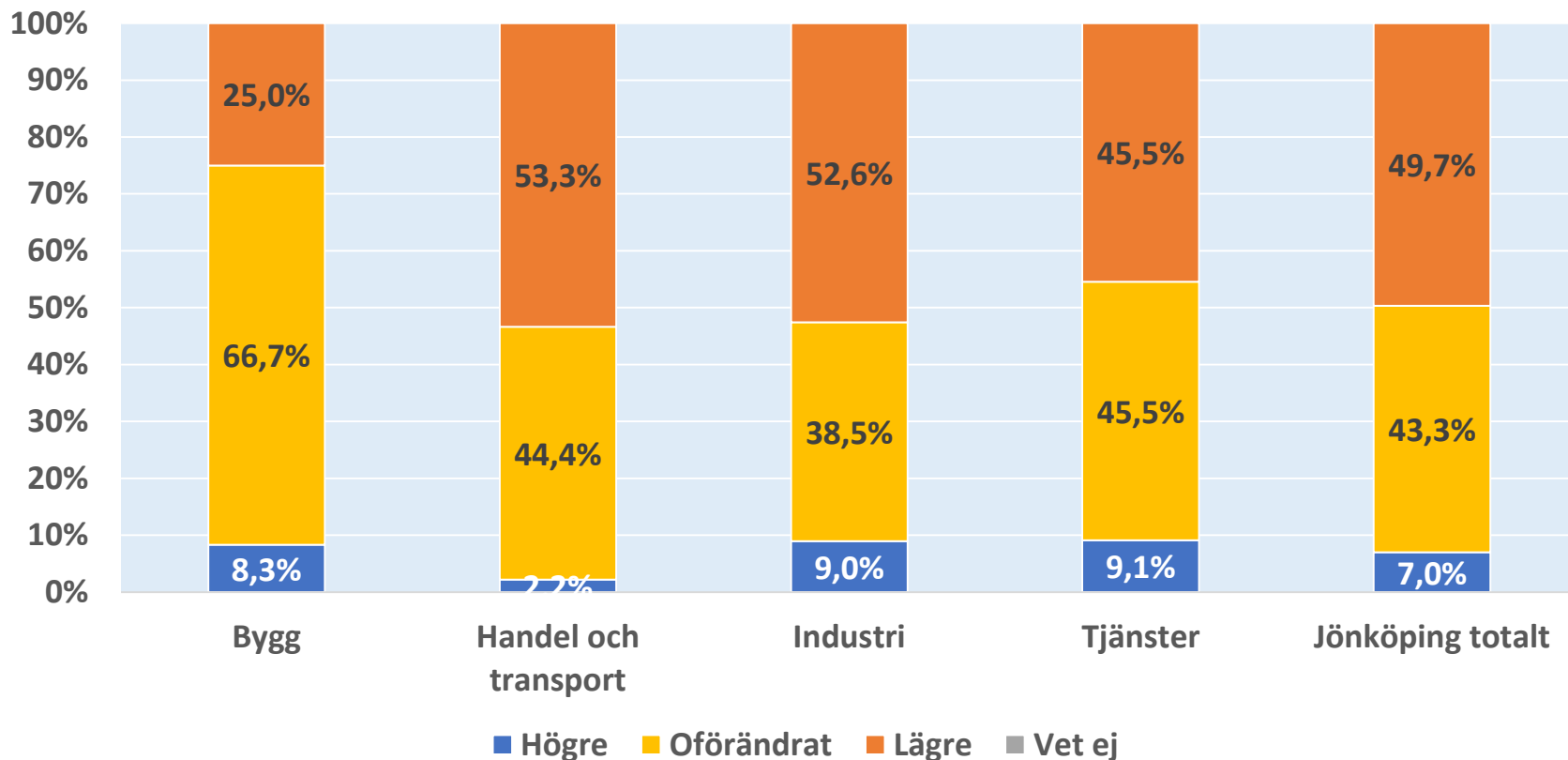


SVENSKT NÄRINGSLIV

Investeringar

Jämfört med för sex månader sedan, hur har ditt företag utvecklats vad gäller investeringar?

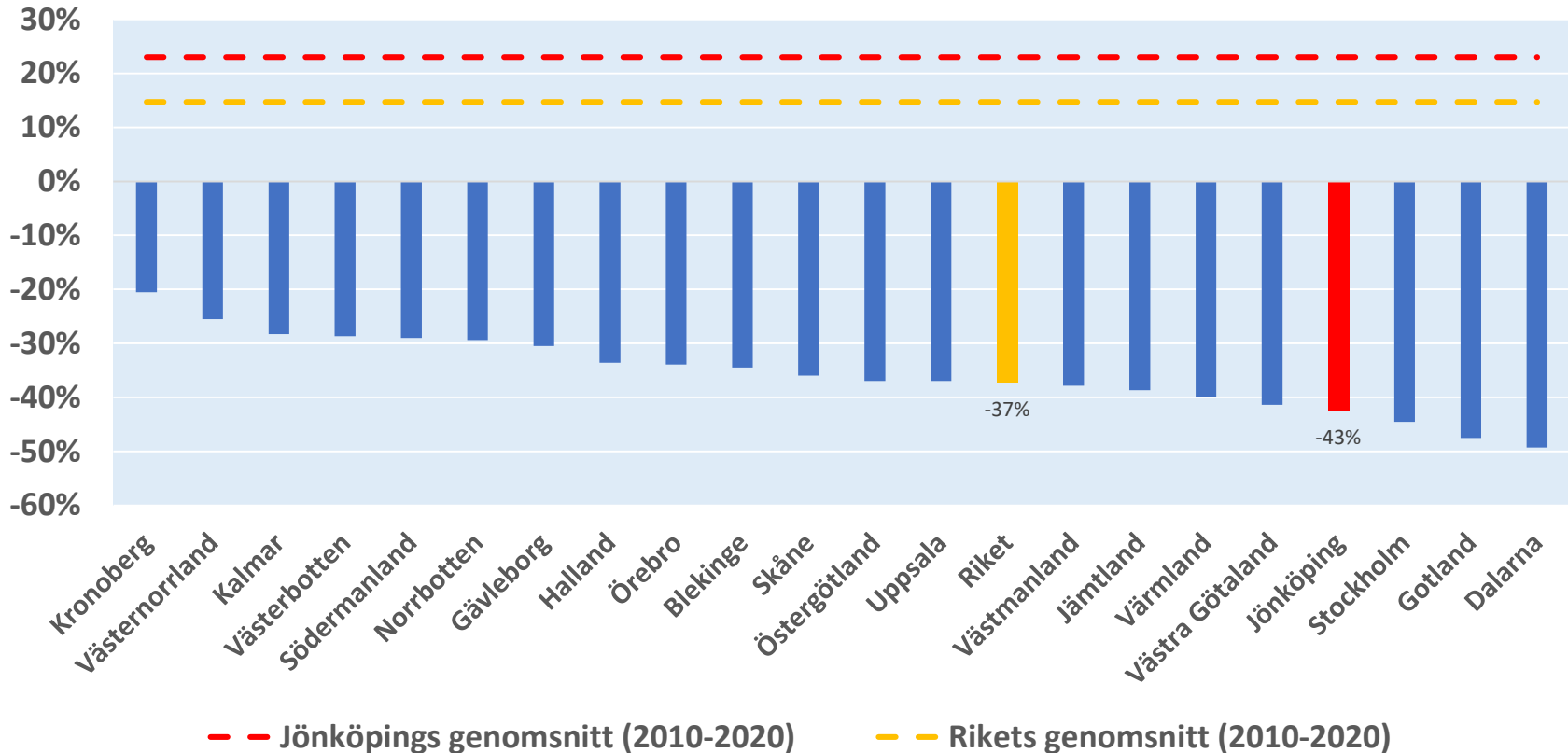
Uppdelat på bransch



Jönköpings län

Länsjämförelser: Jämfört med för sex månader sedan, hur har ditt företag utvecklats vad gäller investeringar?

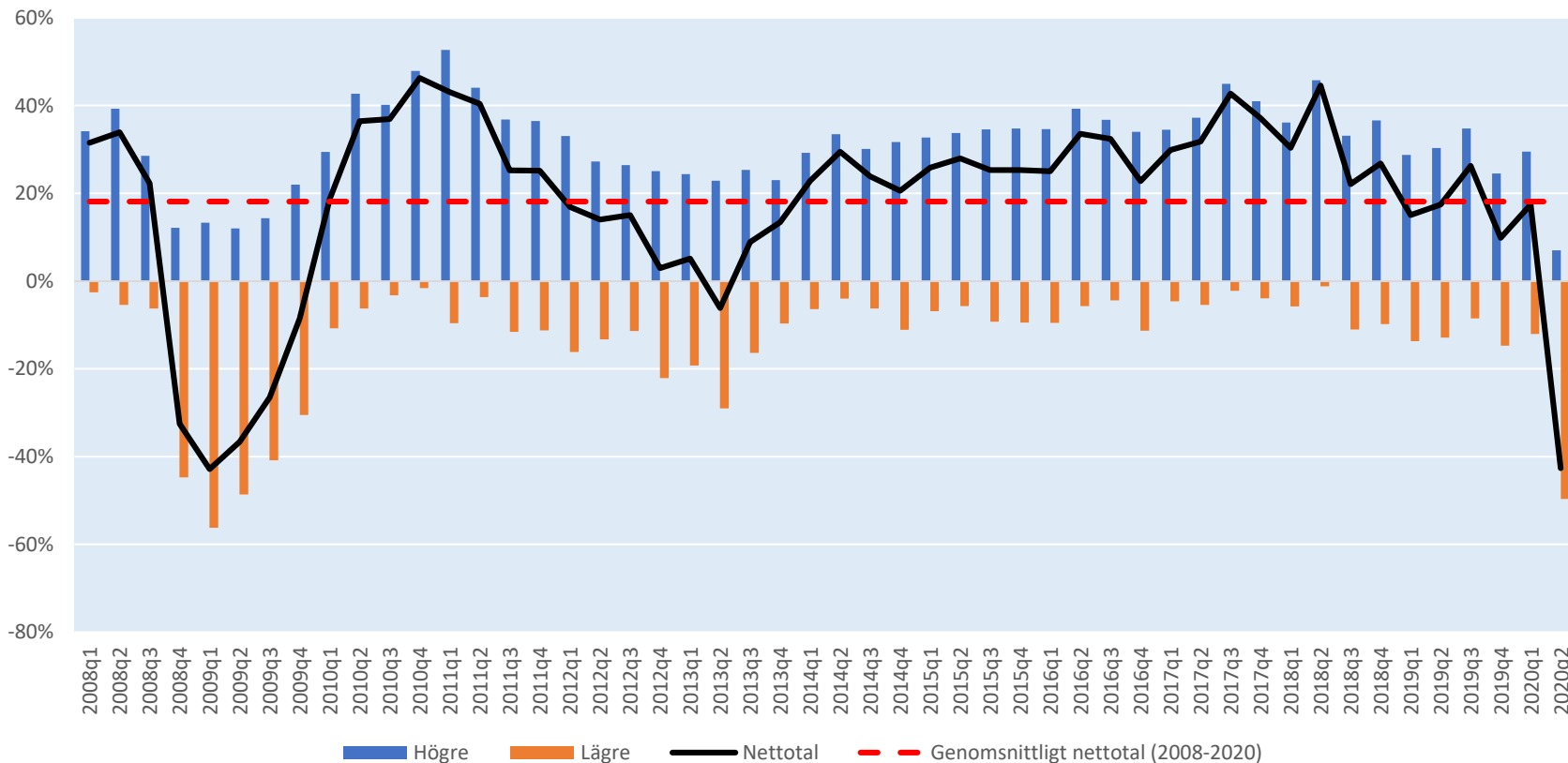
Nettotal = Andel högre – Andel lägre



Jönköpings län

Tidsserie 2008-2020: Jämfört med för sex månader sedan, hur har ditt företag utvecklats vad gäller investeringar?

Andel högre, andel lägre och netttotal



Jönköpings län

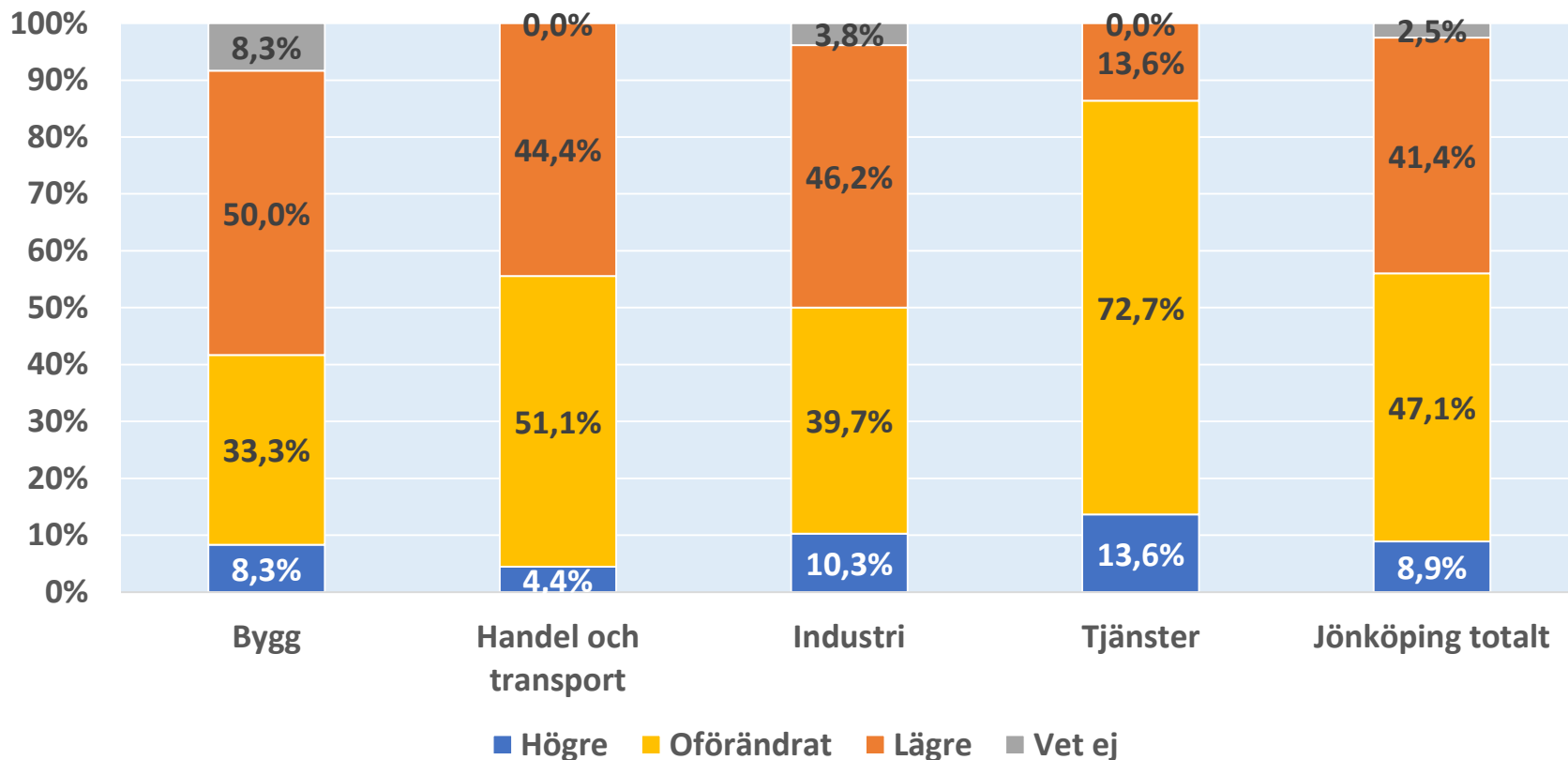


SVENSKT NÄRINGSLIV

Investeringar - Förväntningar

Tror du att investeringarna för ditt företag, om sex månader, kommer att vara...?

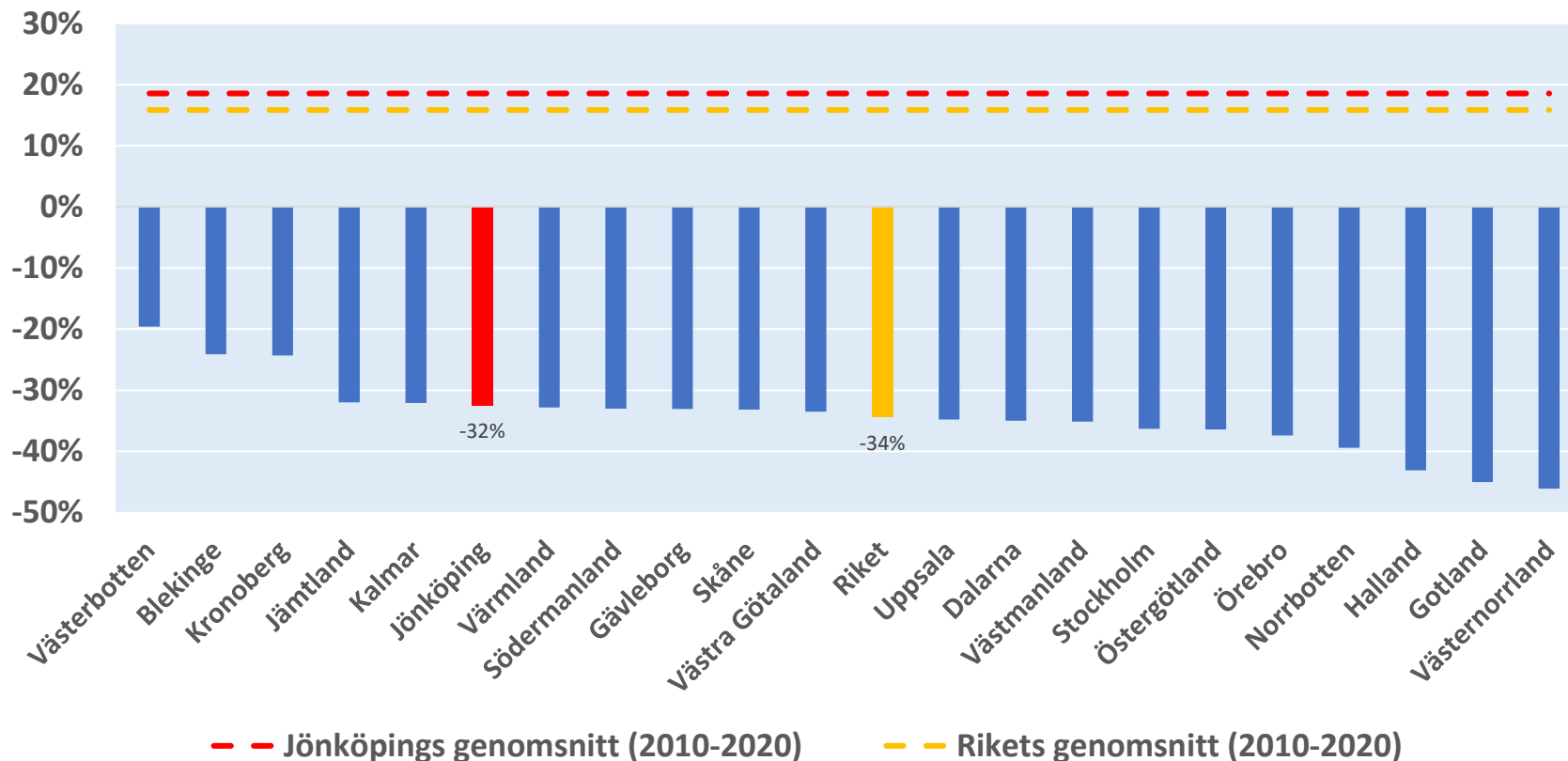
Uppdelat på bransch



Jönköpings län

Länsjämförelser: Tror du att investeringarna för ditt företag, om sex månader, kommer att vara...?

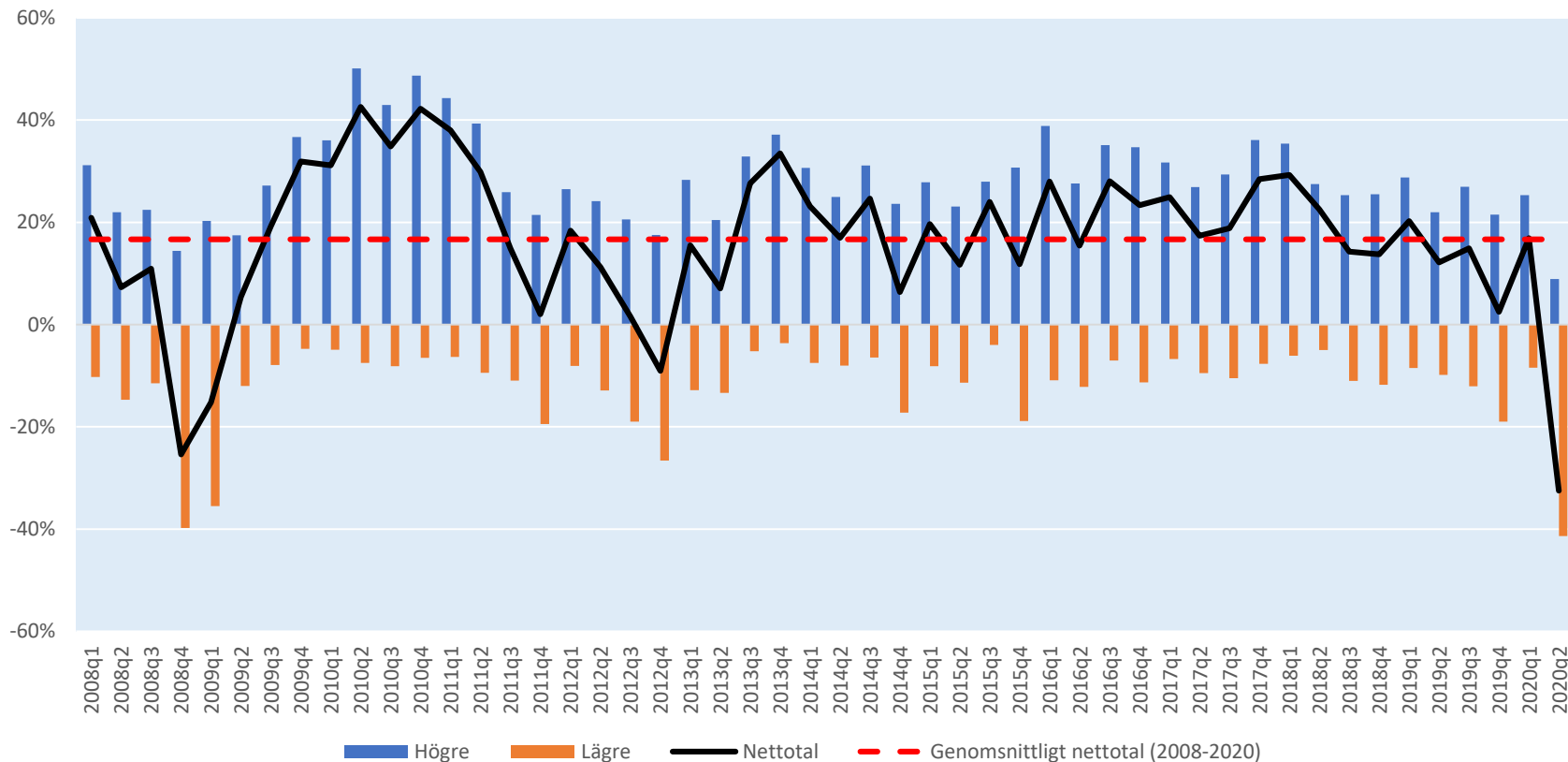
Nettotal = Andel högre – Andel lägre



Jönköpings län

Tidsserie 2008-2020: Tror du att investeringarna för ditt företag, om sex månader, kommer att vara...?

Andel högre, andel lägre och netttotal

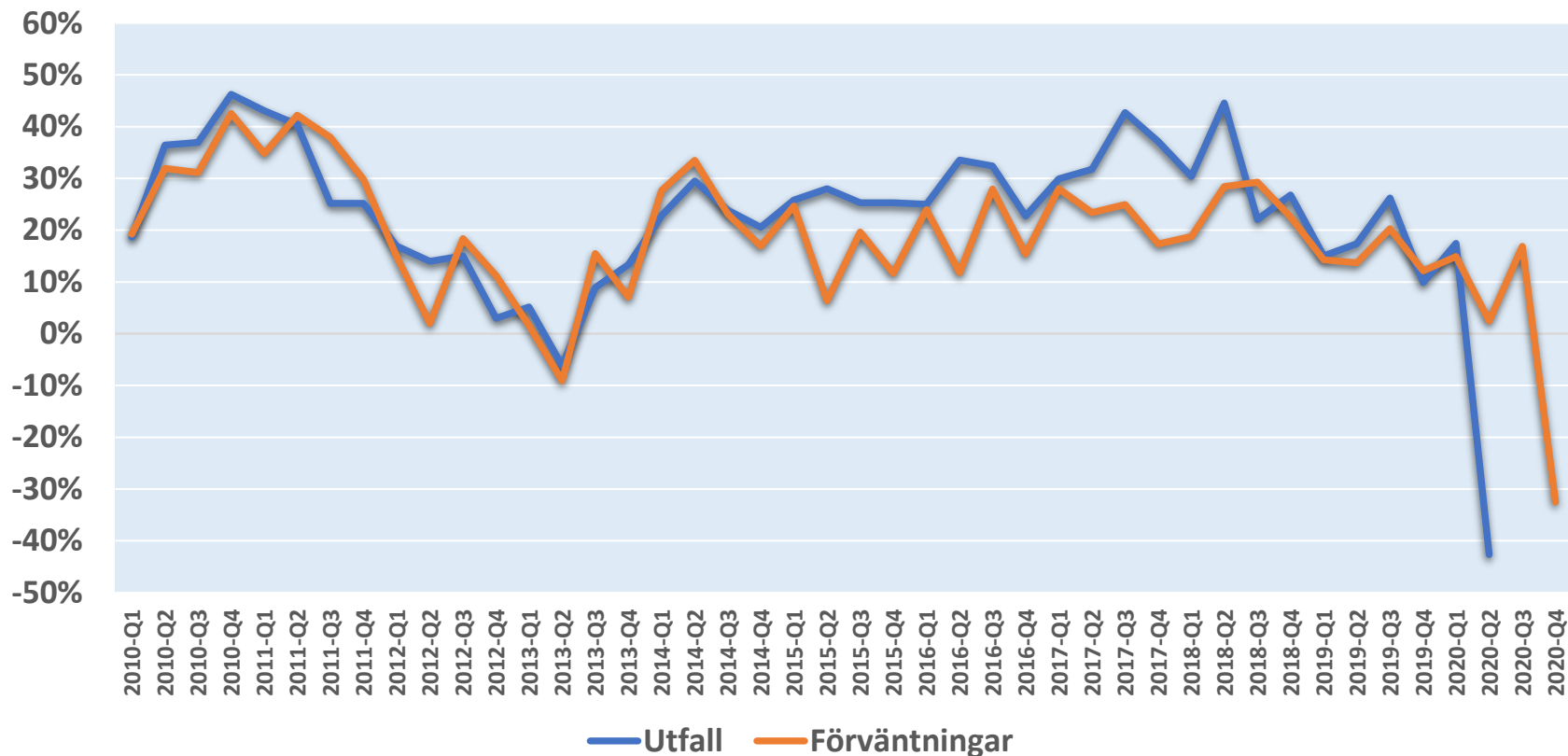


Jönköpings län

Investeringar

Förväntningar och utfall

Nettotal (Andel högre – Andel lägre)



Jönköpings län

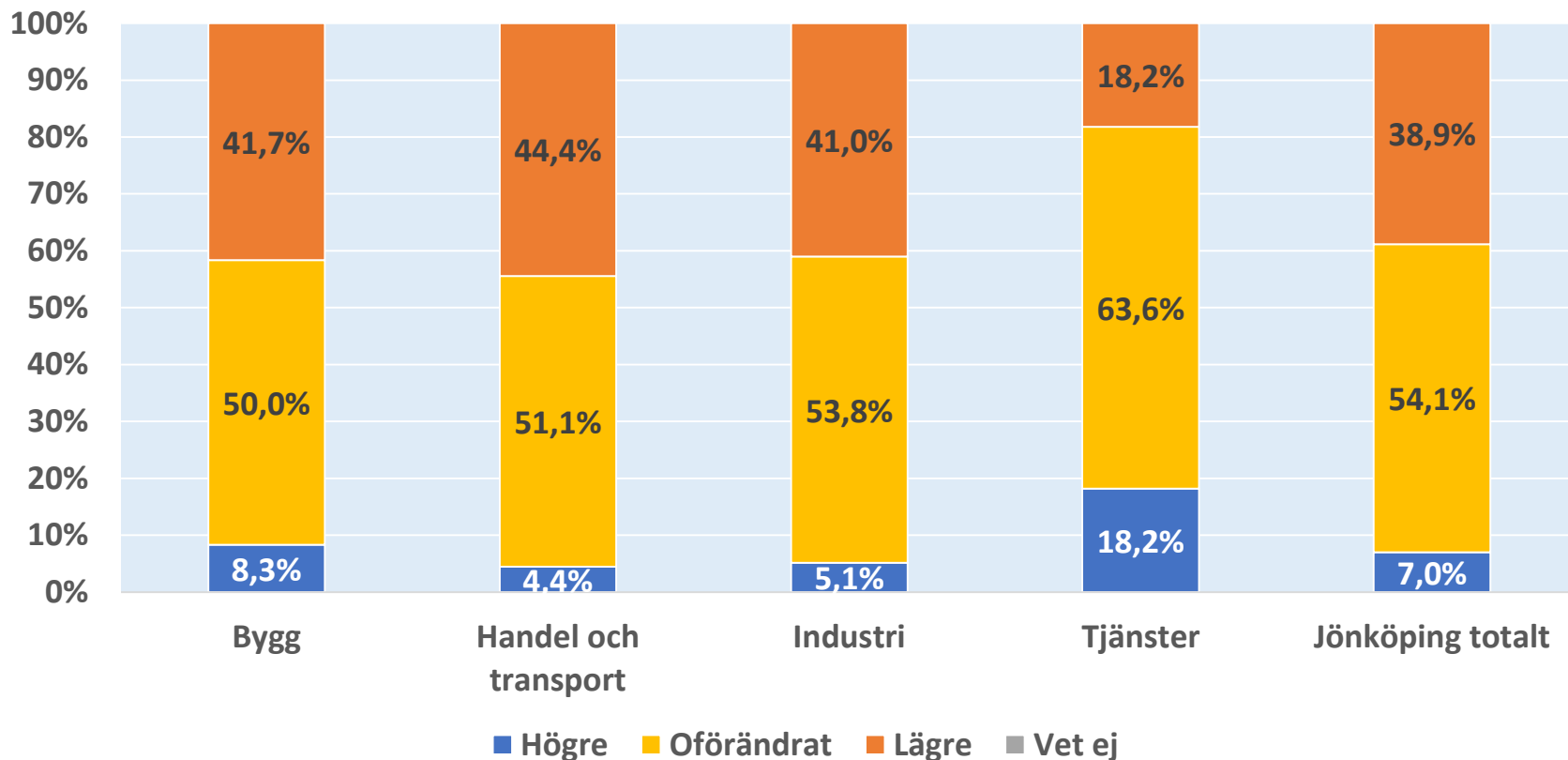


SVENSKT NÄRINGSLIV

Antal anställda

Jämfört med för sex månader sedan, hur har ditt företag utvecklats vad gäller antal anställda?

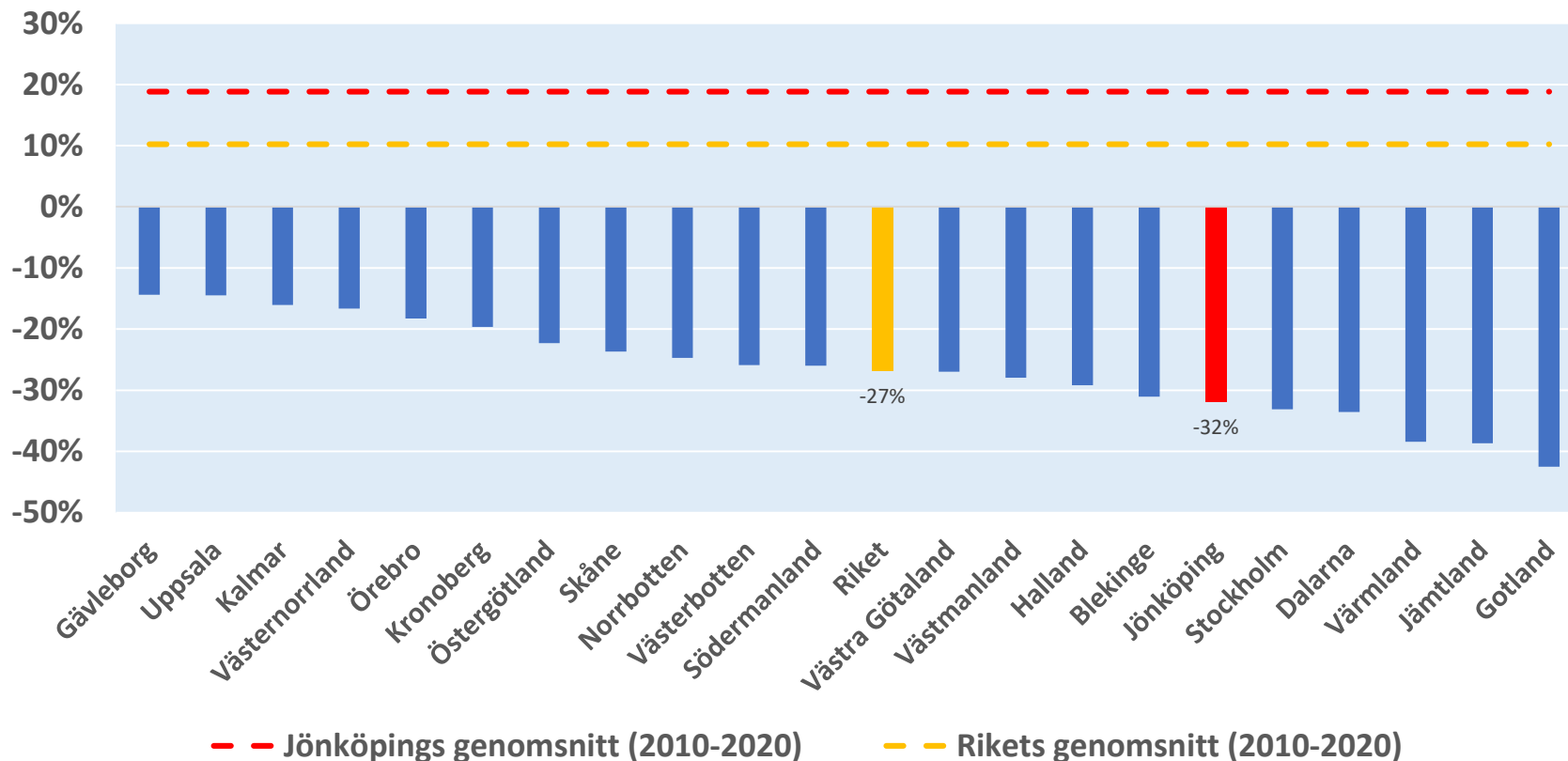
Uppdelat på bransch



Jönköpings län

Länsjämförelser: Jämfört med för sex månader sedan, hur har ditt företag utvecklats vad gäller antal anställda?

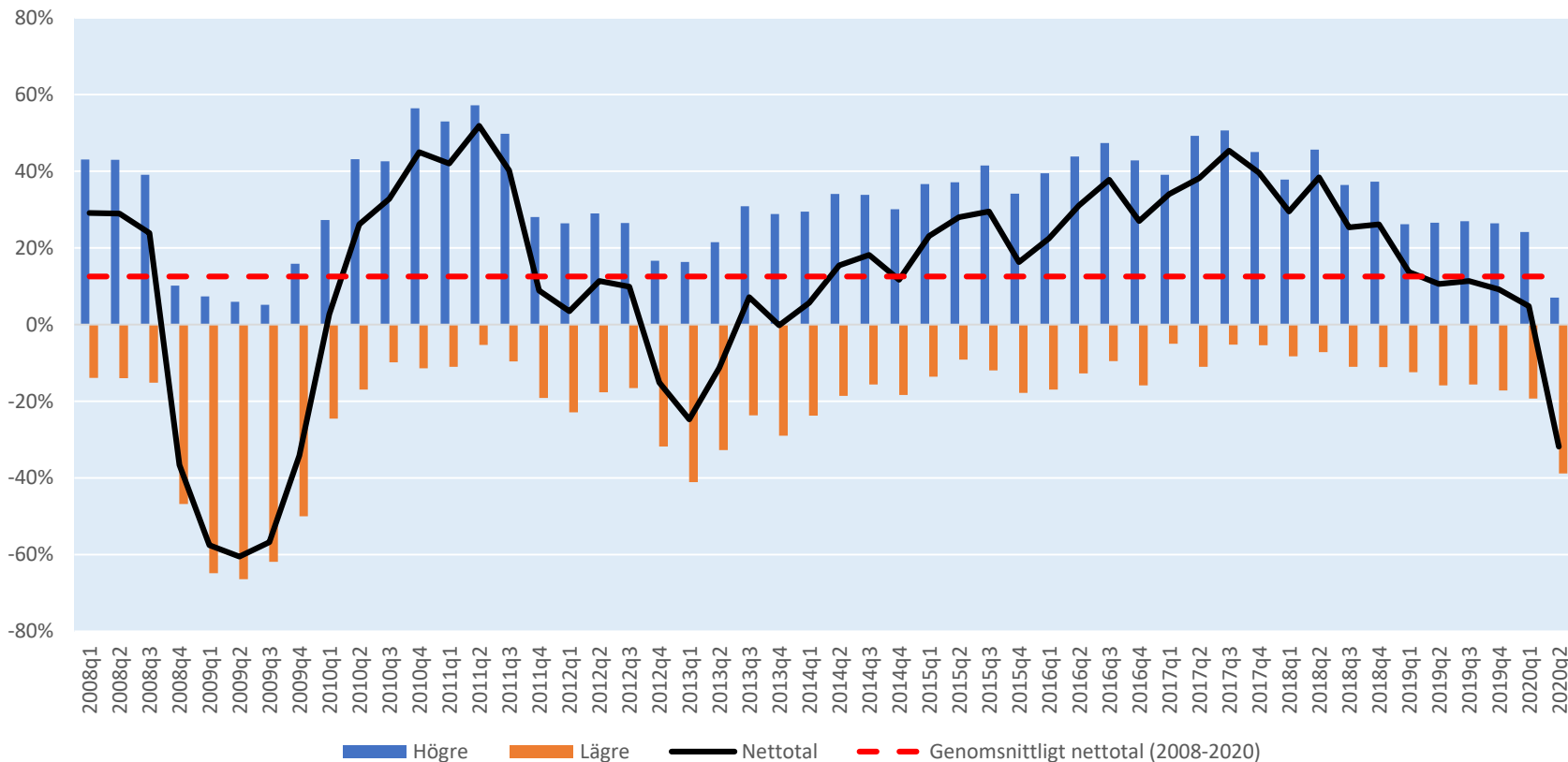
Nettotal = Andel högre – Andel lägre



Jönköpings län

Tidsserie 2008-2020: Jämfört med för sex månader sedan, hur har ditt företag utvecklats vad gäller antal anställda?

Andel högre, andel lägre och netttotal



Jönköpings län

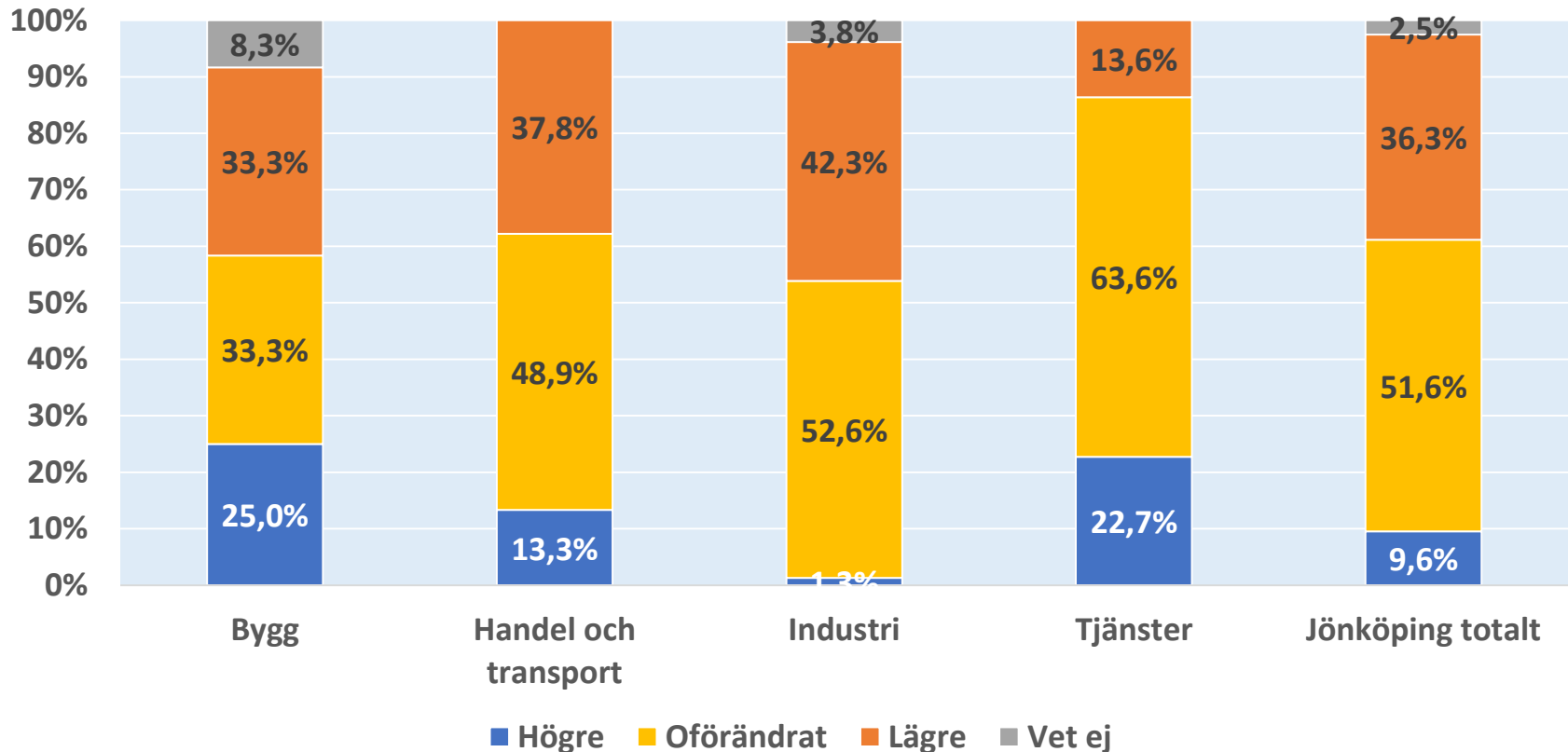


SVENSKT NÄRINGSLIV

Antal anställda - Förväntningar

Tror du att antalet anställda i ditt företag, om sex månader, kommer att vara...?

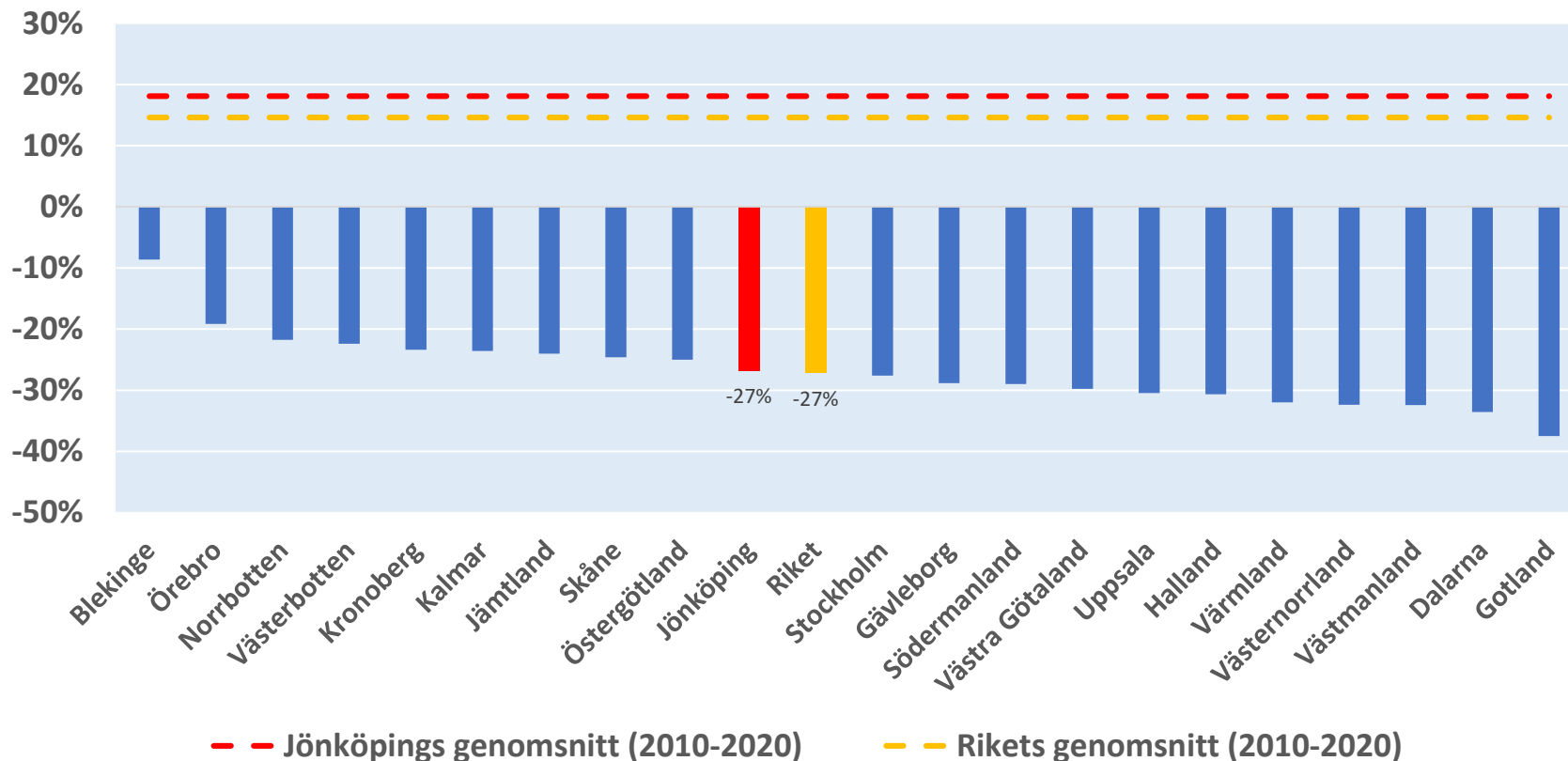
Uppdelat på bransch



Jönköpings län

Länsjämförelser: Tror du att antalet anställda i ditt företag, om sex månader, kommer att vara...?

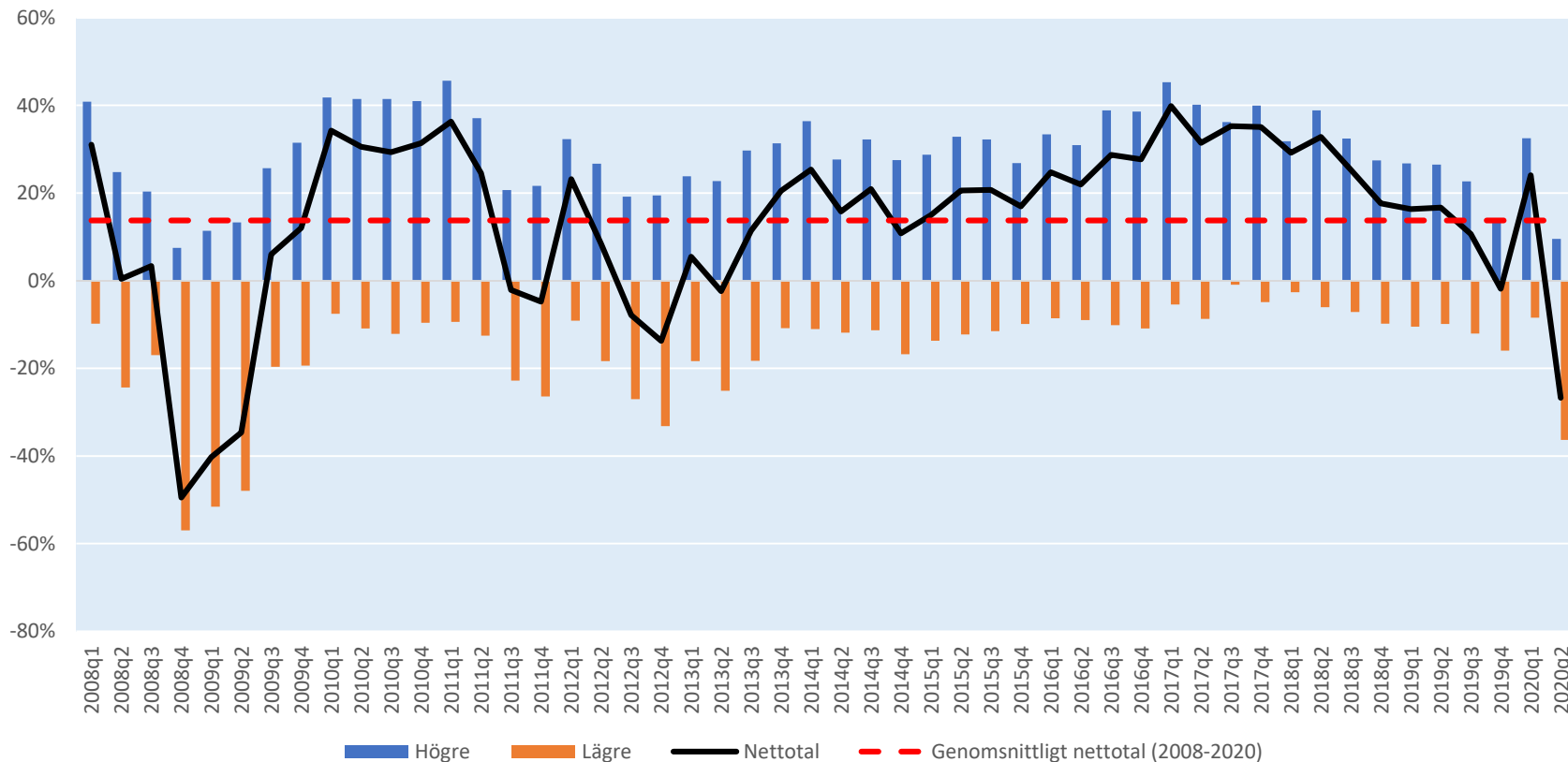
Nettotal = Andel högre – Andel lägre



Jönköpings län

Tidsserie 2008-2020: Tror du att antalet anställda i ditt företag, om sex månader, kommer att vara...?

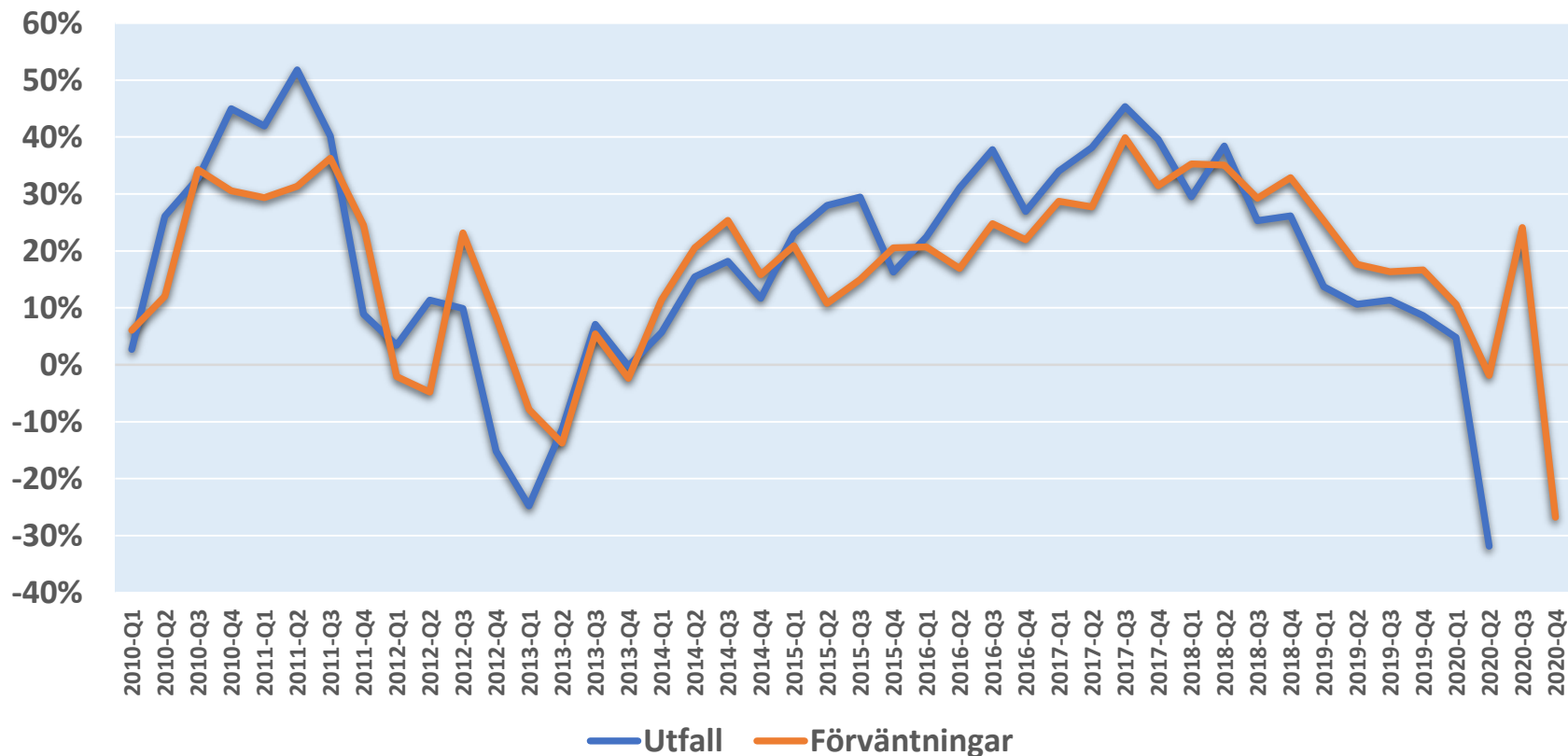
Andel högre, andel lägre och netttotal



Jönköpings län

Antalet anställda Förväntningar och utfall

Nettotal (Andel högre – Andel lägre)

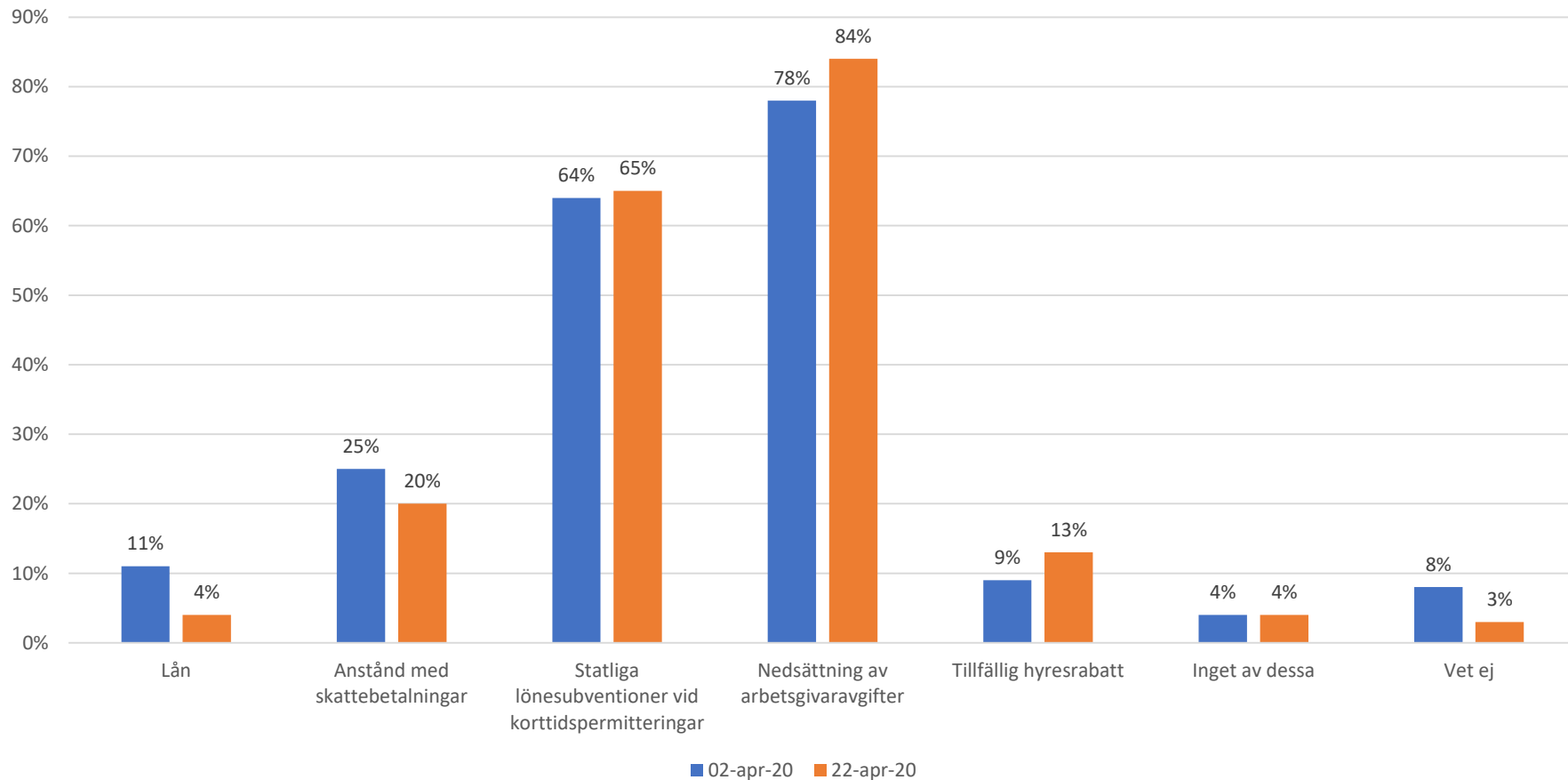


Jönköpings län

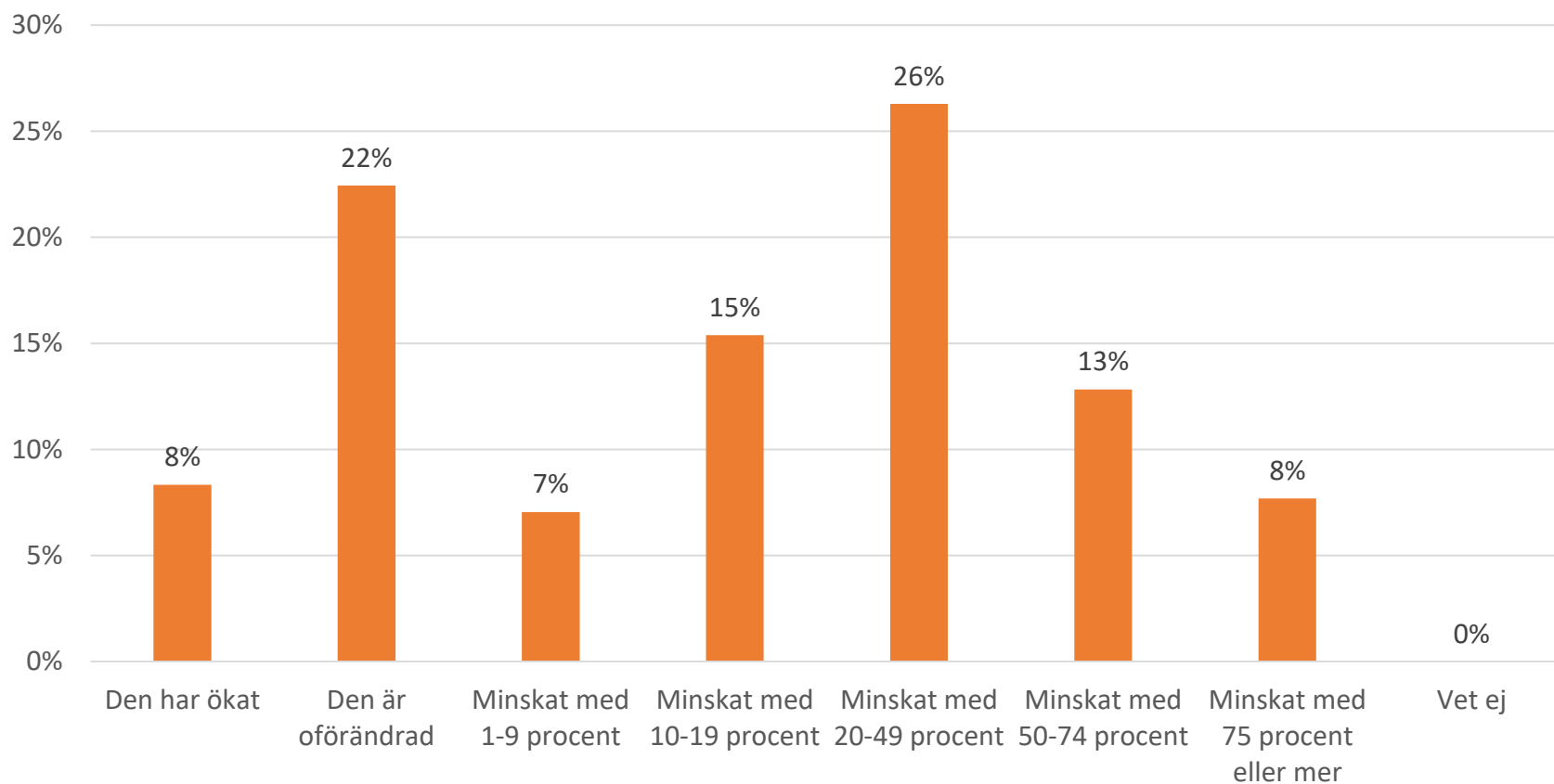
Företagen och Corona-krisen

Jönköpings län, 22 april 2020

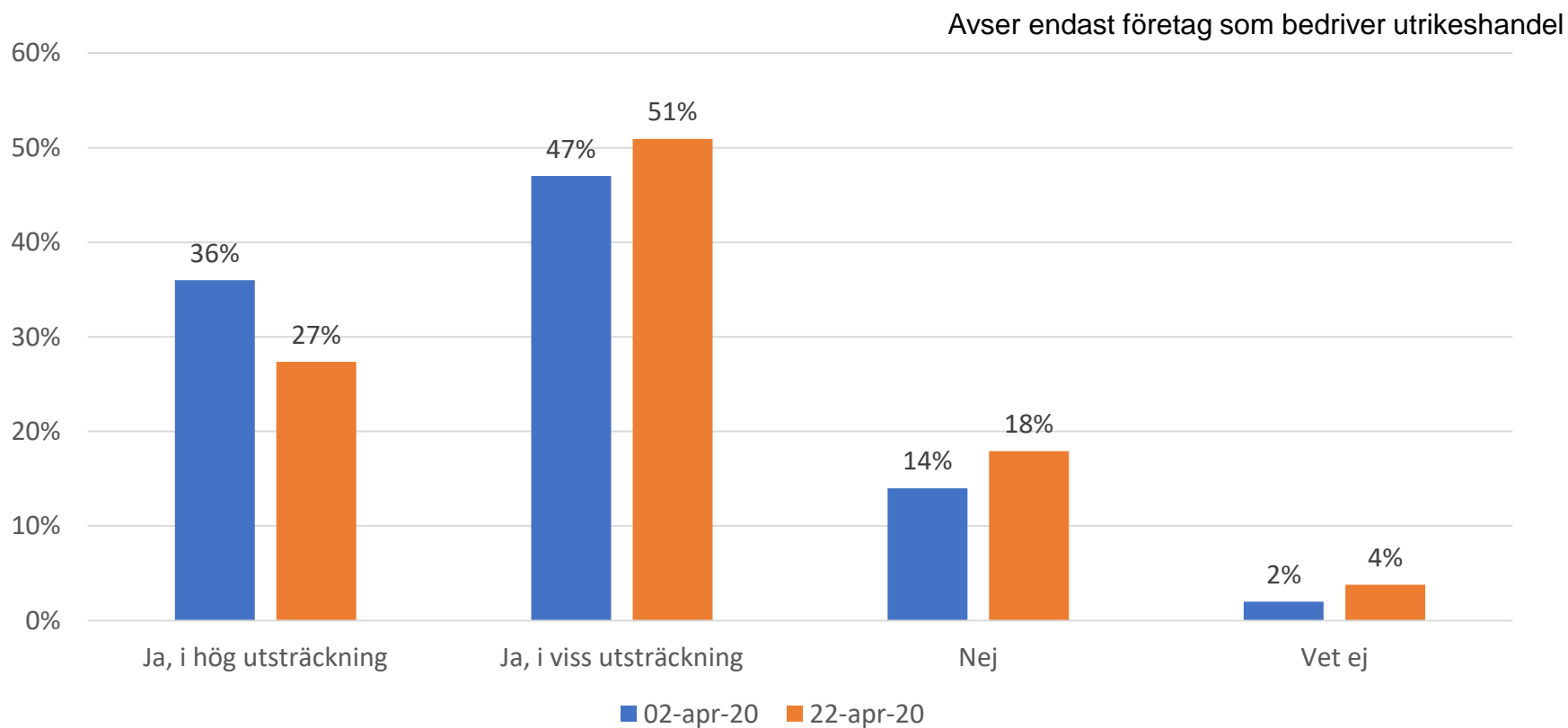
Vilken eller vilka av följande åtgärder tror du att ditt företag kommer använda sig av?



Hur tror du att ditt företags försäljning/orderingång har förändrats jämfört med för sex månader sedan?



Har er handel med andra länder försvårats i samband med Coronaviruset?



Om du ser till ditt företags normala produktionskapacitet, hur stor del uppskattar du används för tillfället?

Fråga ställdes ej till företag inom handel

