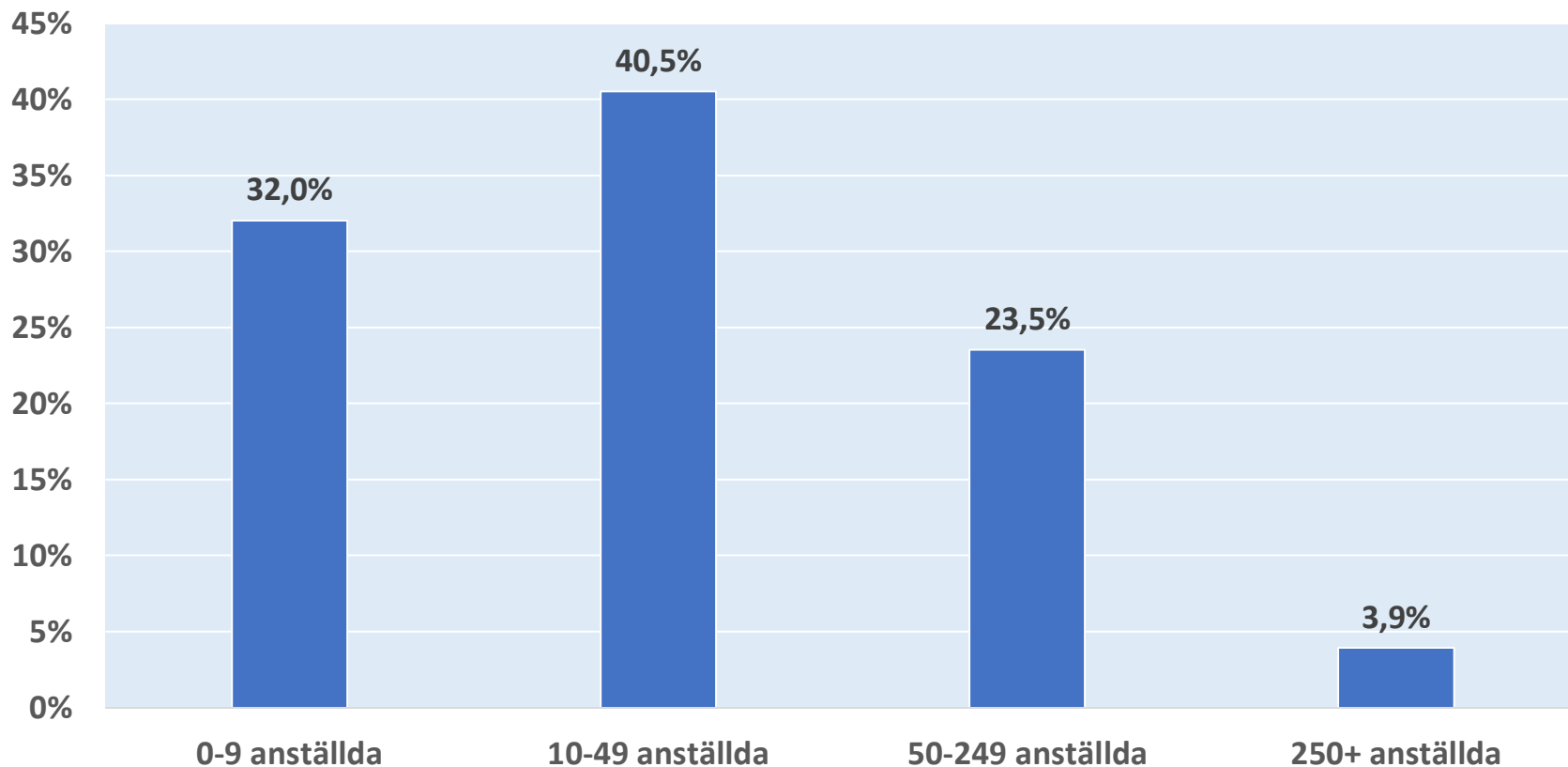


# Företagarpanelen Q1 – 2019

Konjunkturen – Jönköpings län

# Andel svarande företag

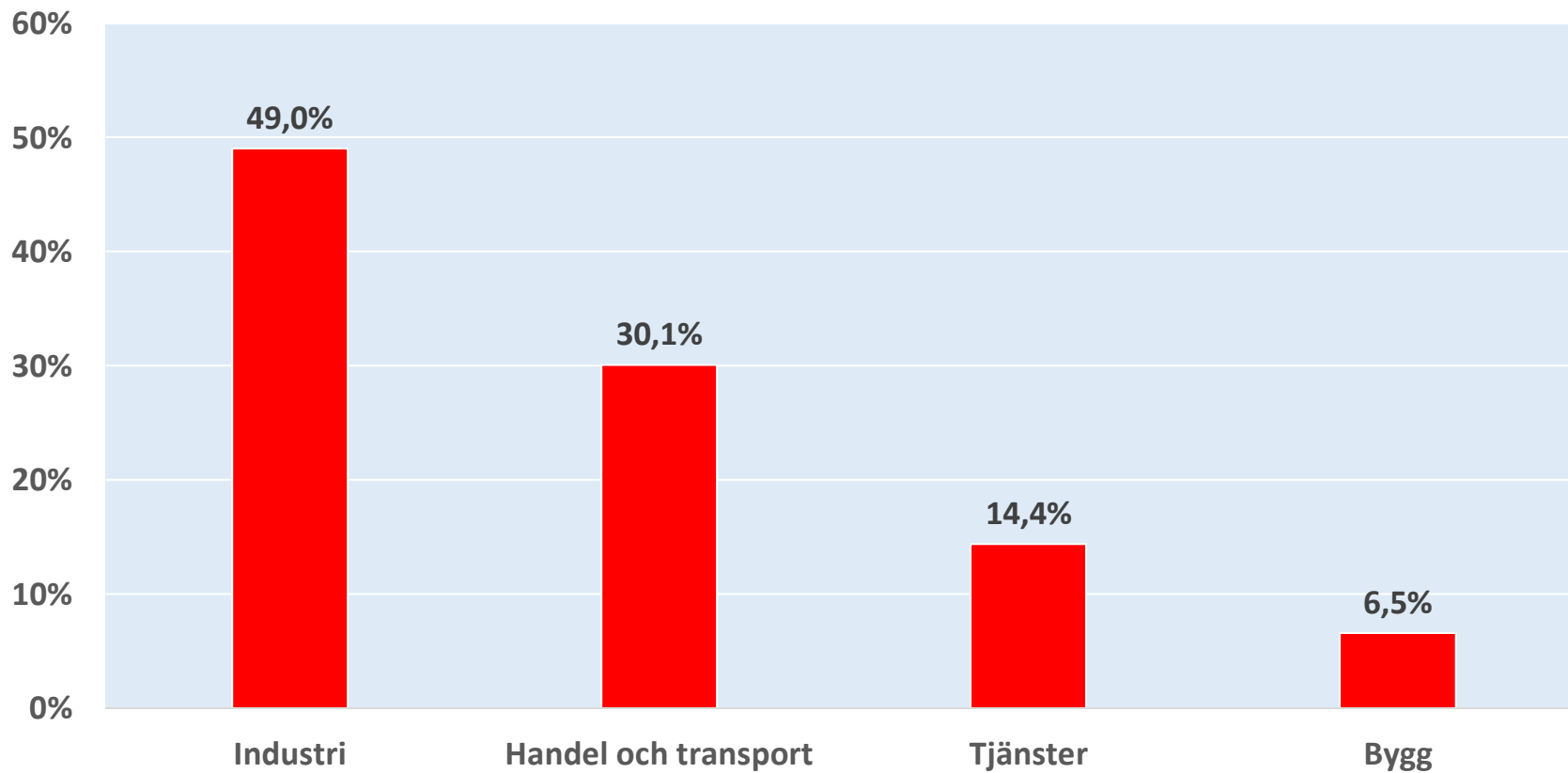
## Uppdelat på storleksklass



Jönköpings län

# Andel svarande företag

## Uppdelat på bransch



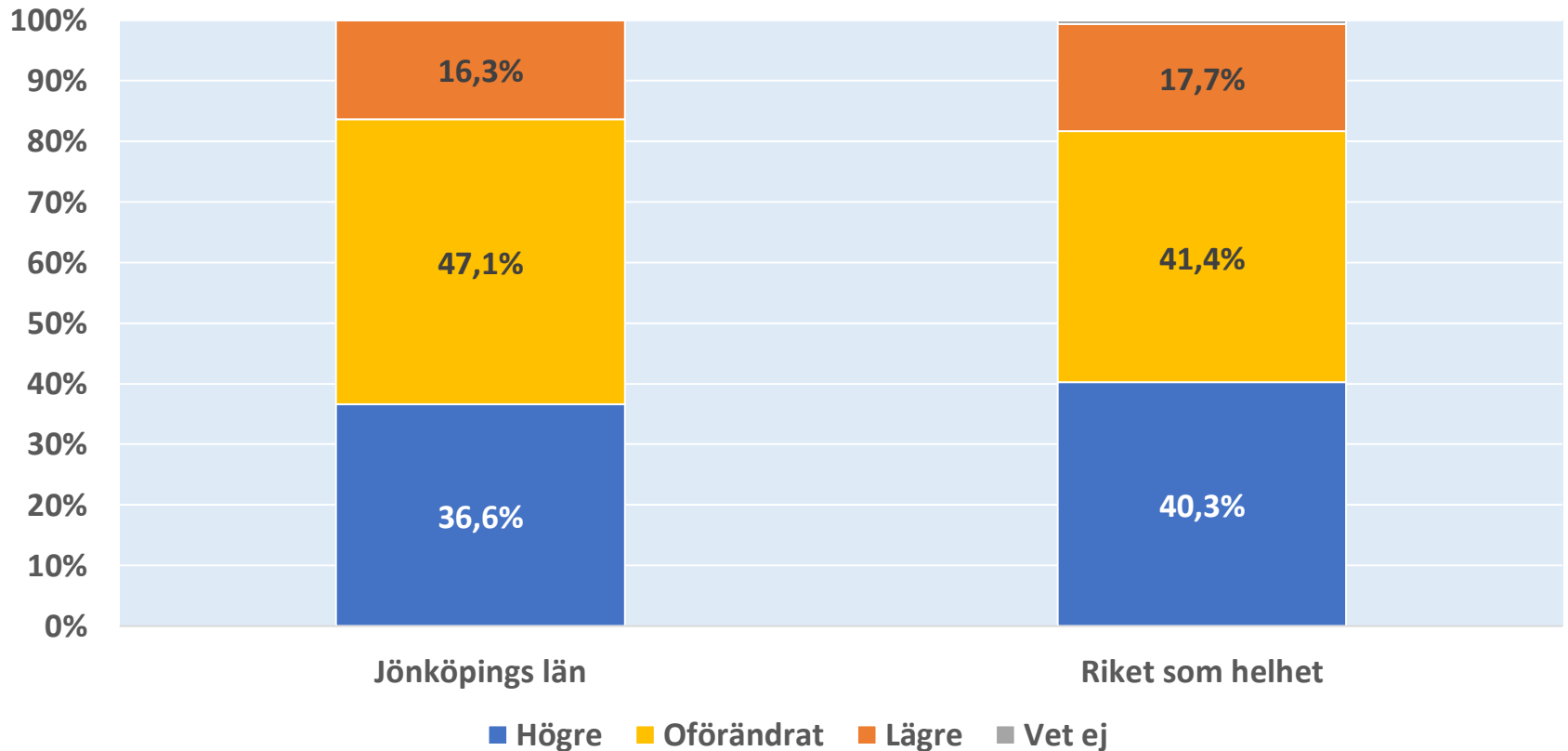
Jönköpings län



SVENSKT NÄRINGSLIV

# Produktion/försäljningsvolym

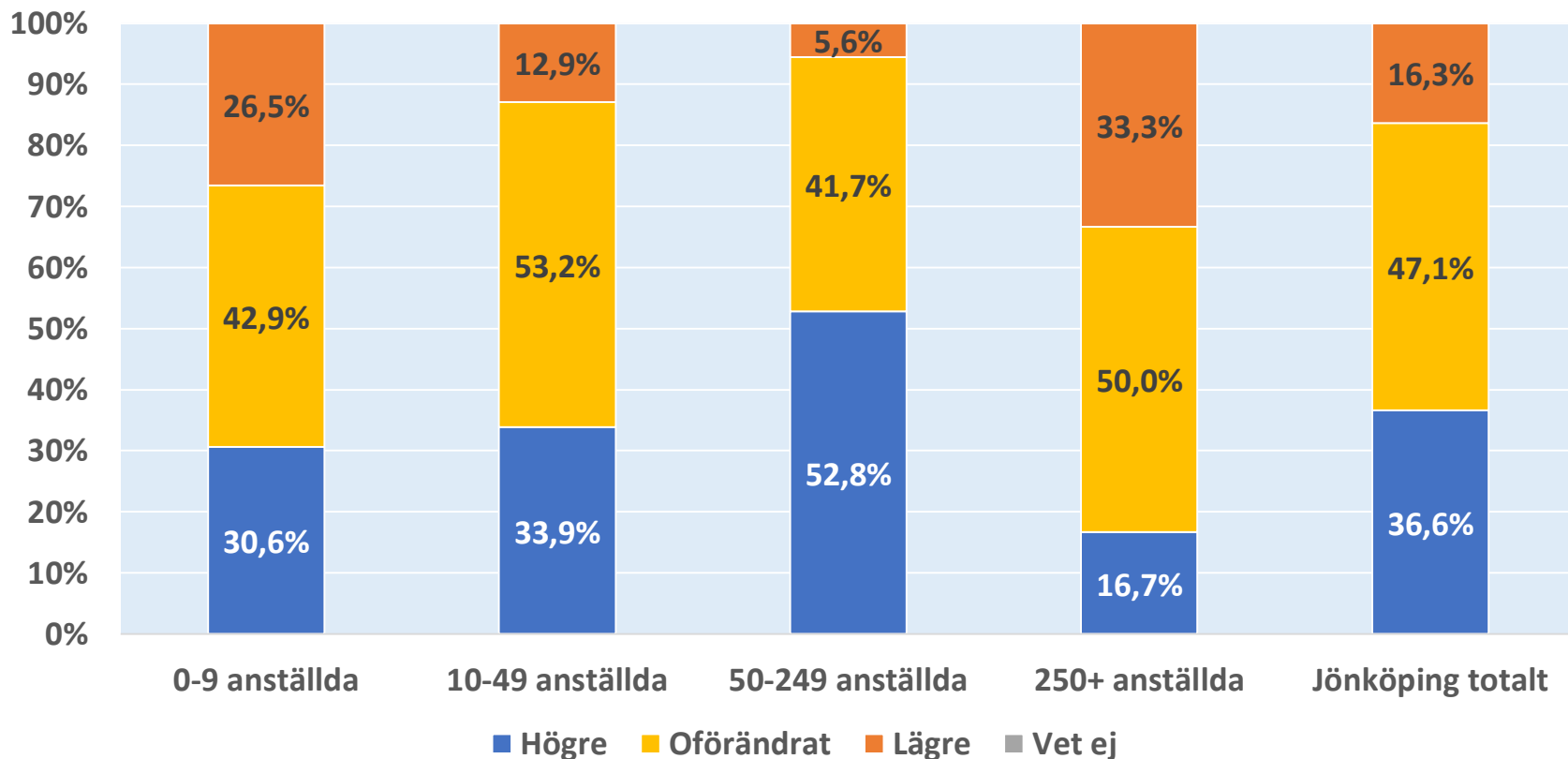
# Jämfört med för sex månader sedan, hur har ditt företag utvecklats vad gäller produktion/försäljningsvolym?



Jönköpings län

# Jämfört med för sex månader sedan, hur har ditt företag utvecklats vad gäller produktion/försäljningsvolym?

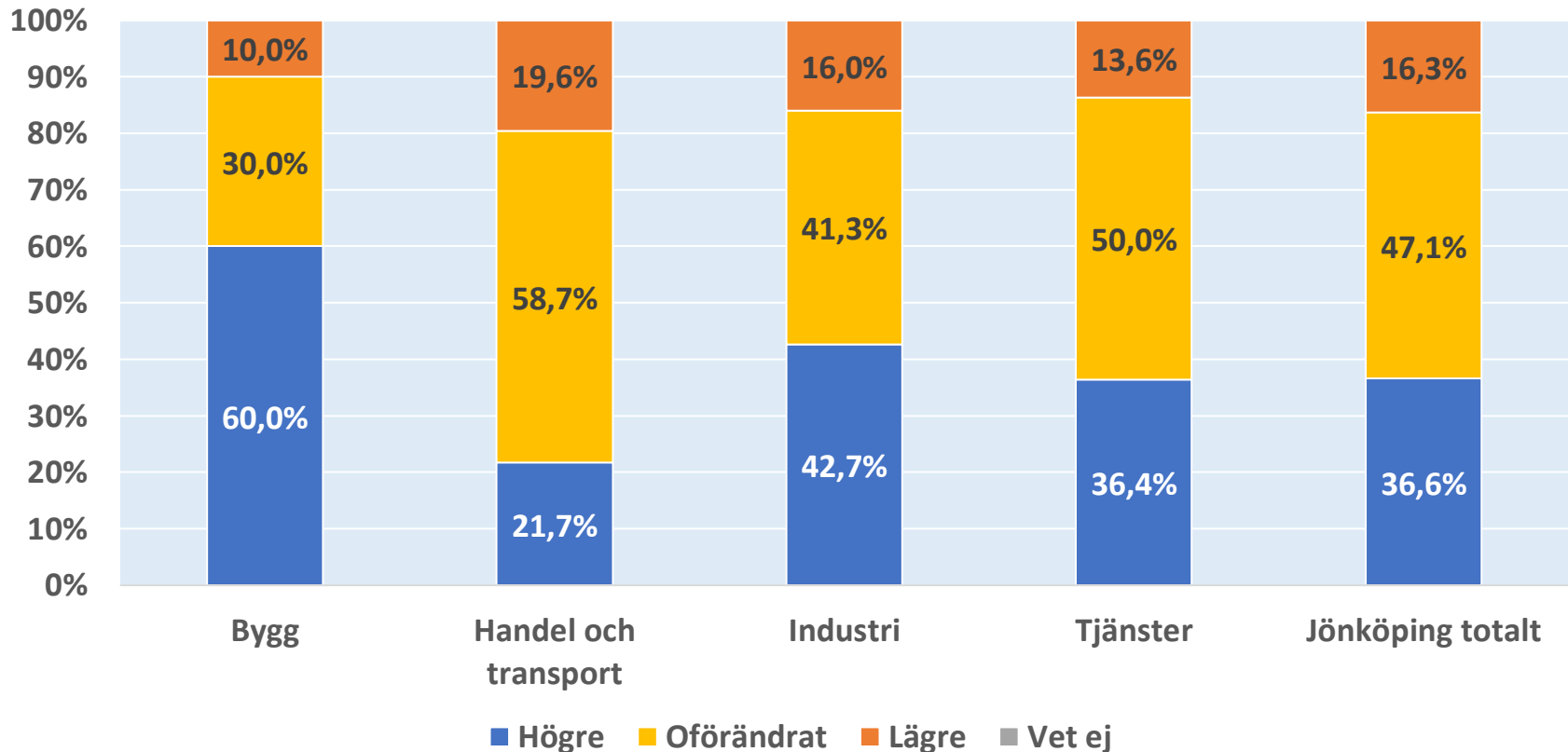
## Uppdelat på storleksklass



Jönköpings län

# Jämfört med för sex månader sedan, hur har ditt företag utvecklats vad gäller produktion/försäljningsvolym?

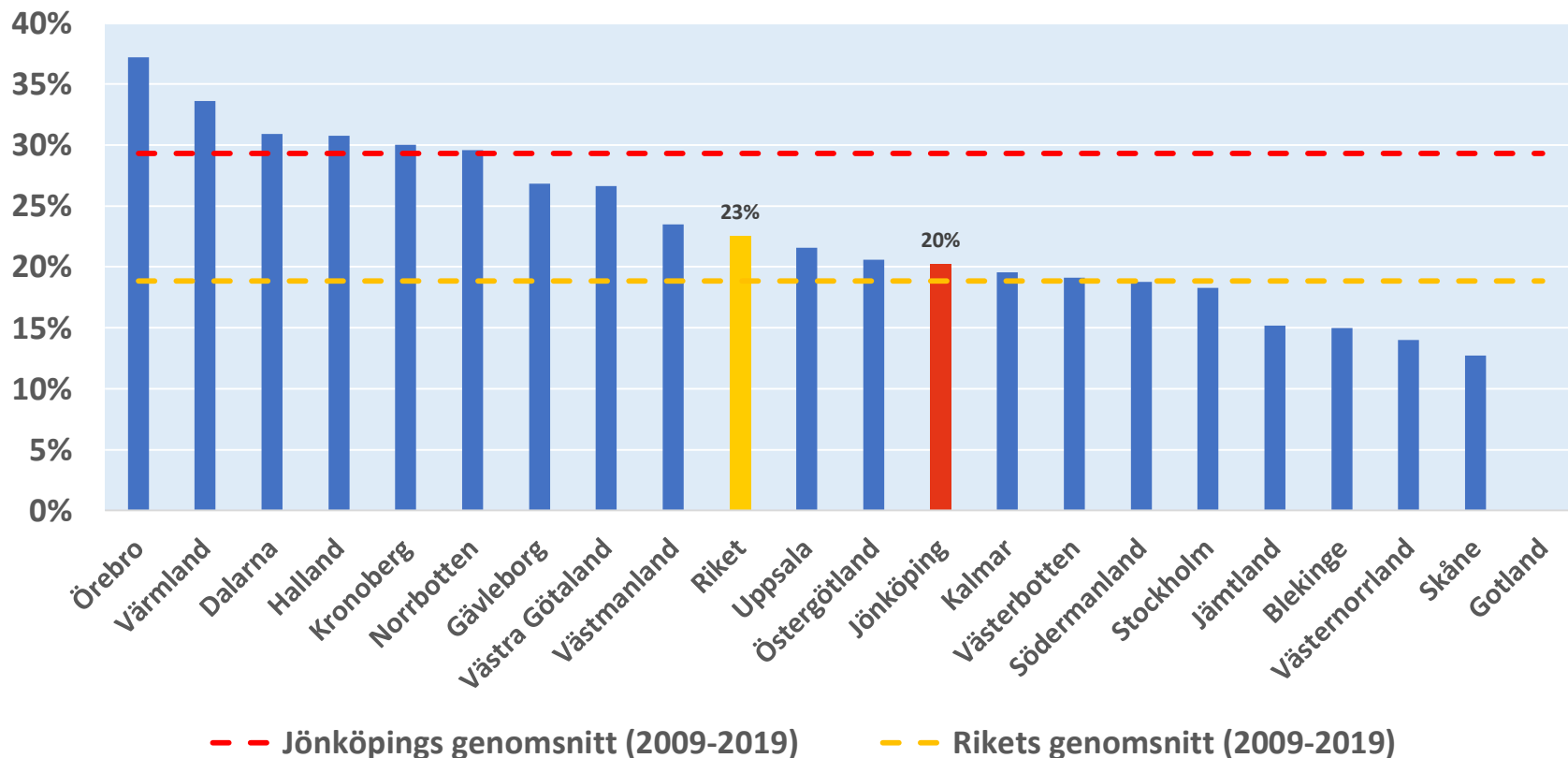
## Uppdelat på bransch



Jönköpings län

# Länsjämförelser: Jämfört med för sex månader sedan, hur har ditt företag utvecklats vad gäller produktion/försäljningsvolym?

Nettotal = Andel högre – Andel lägre

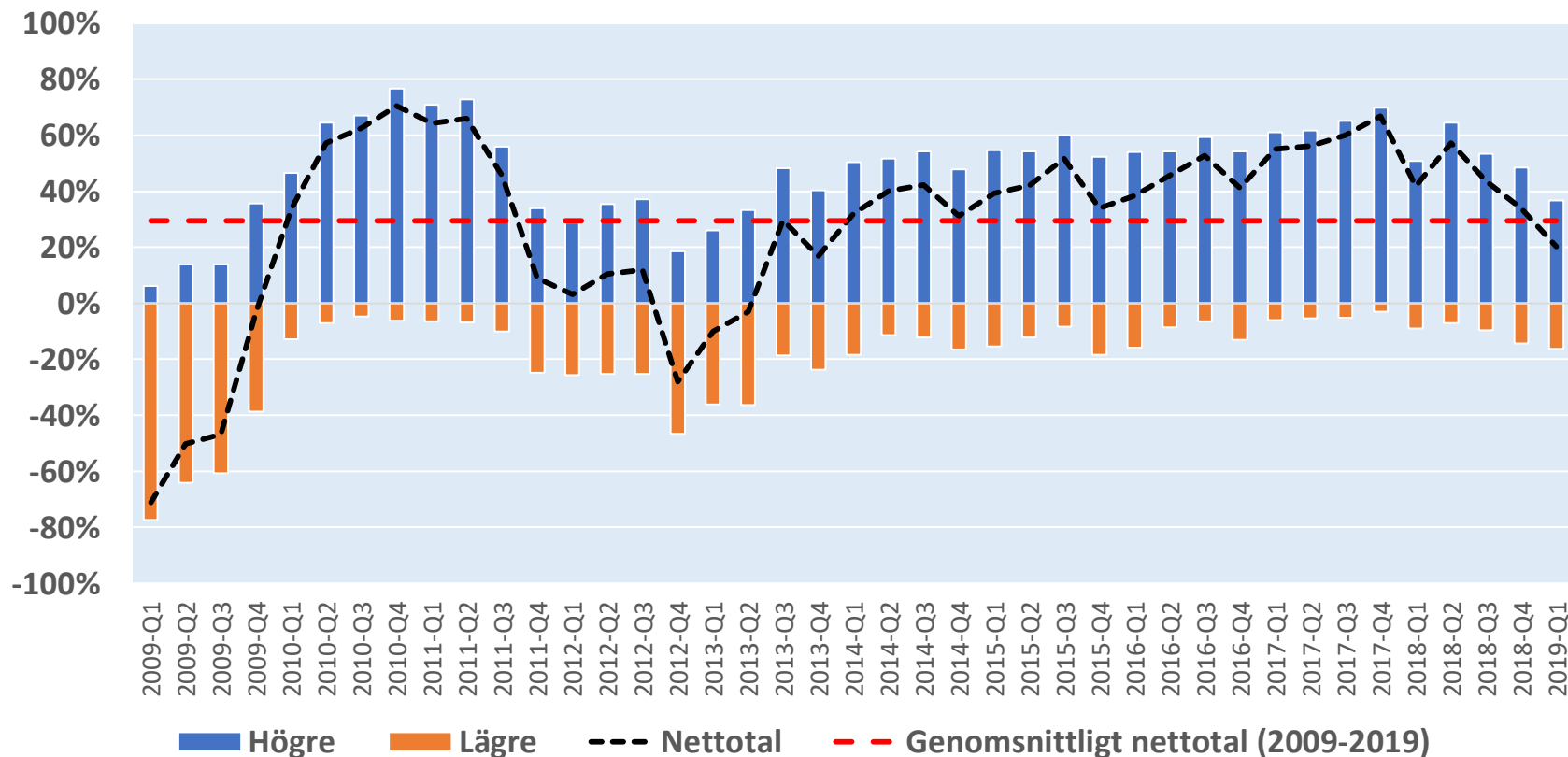


Jönköpings län



# Tidsserie 2009-2019: Jämfört med för sex månader sedan, hur har ditt företag utvecklats vad gäller produktion/försäljningsvolym?

## Andel högre, andel lägre och netttotal



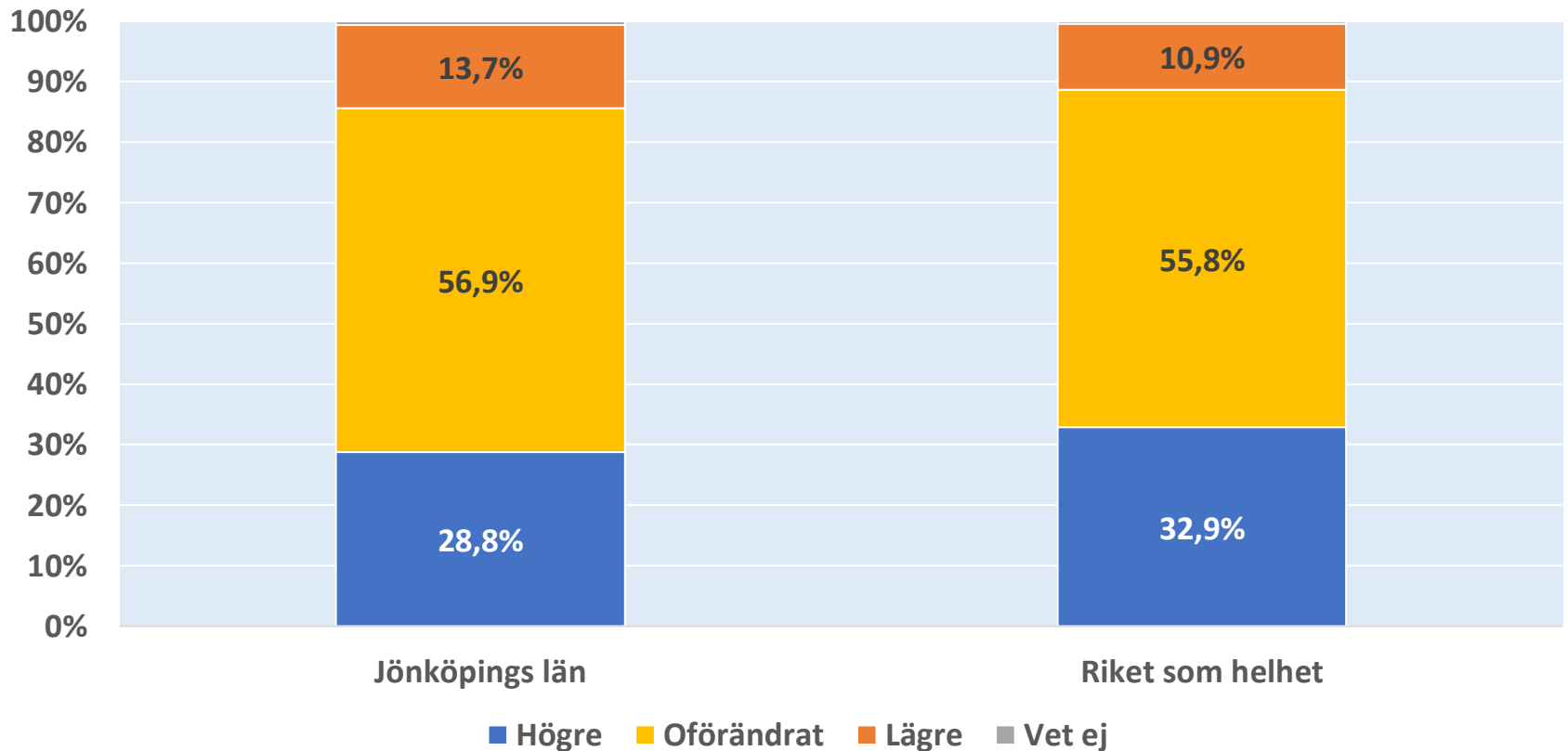
Jönköpings län



SVENSKT NÄRINGSLIV

# Investeringar

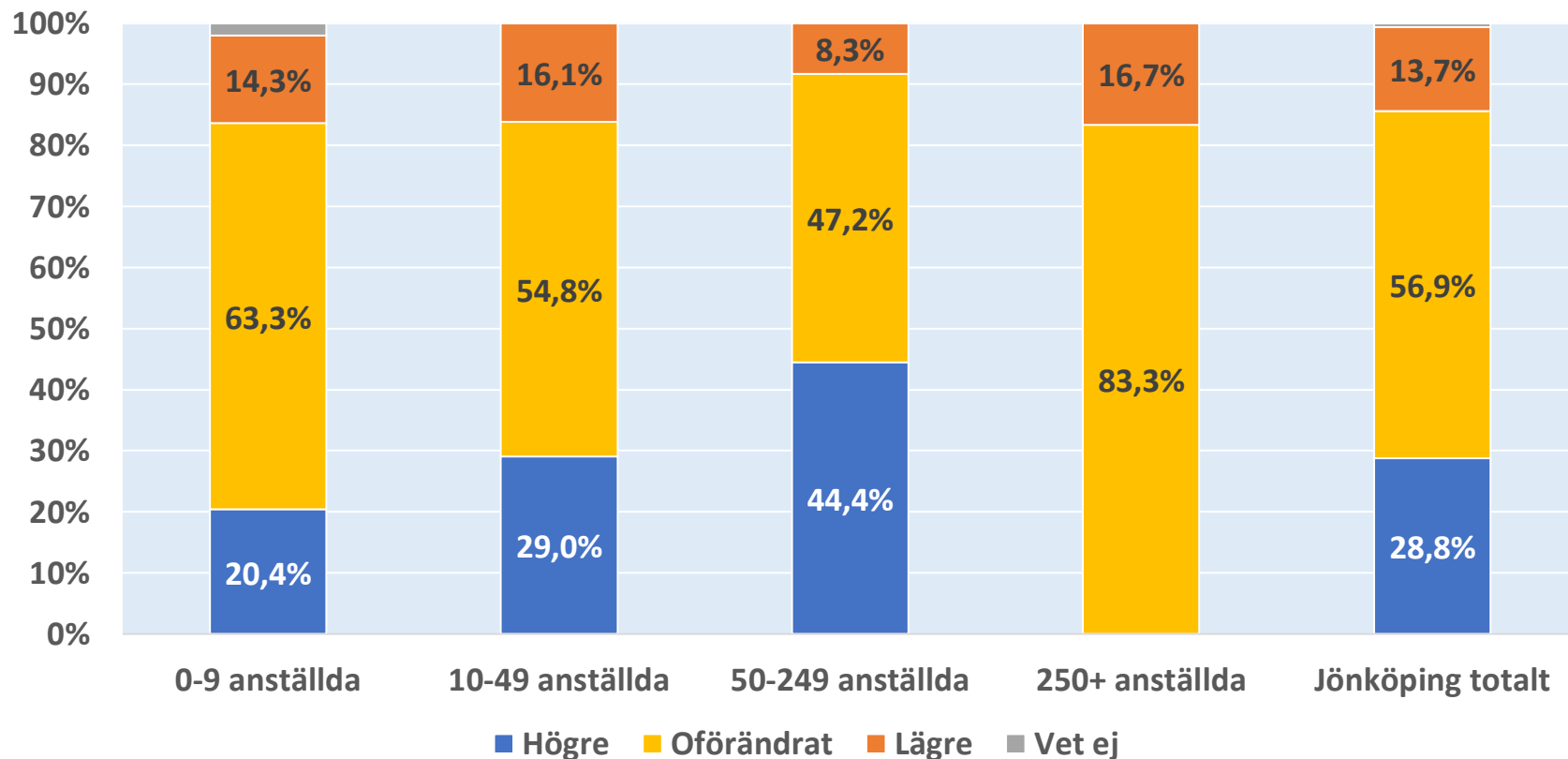
# Jämfört med för sex månader sedan, hur har ditt företag utvecklats vad gäller investeringar?



Jönköpings län

# Jämfört med för sex månader sedan, hur har ditt företag utvecklats vad gäller investeringar?

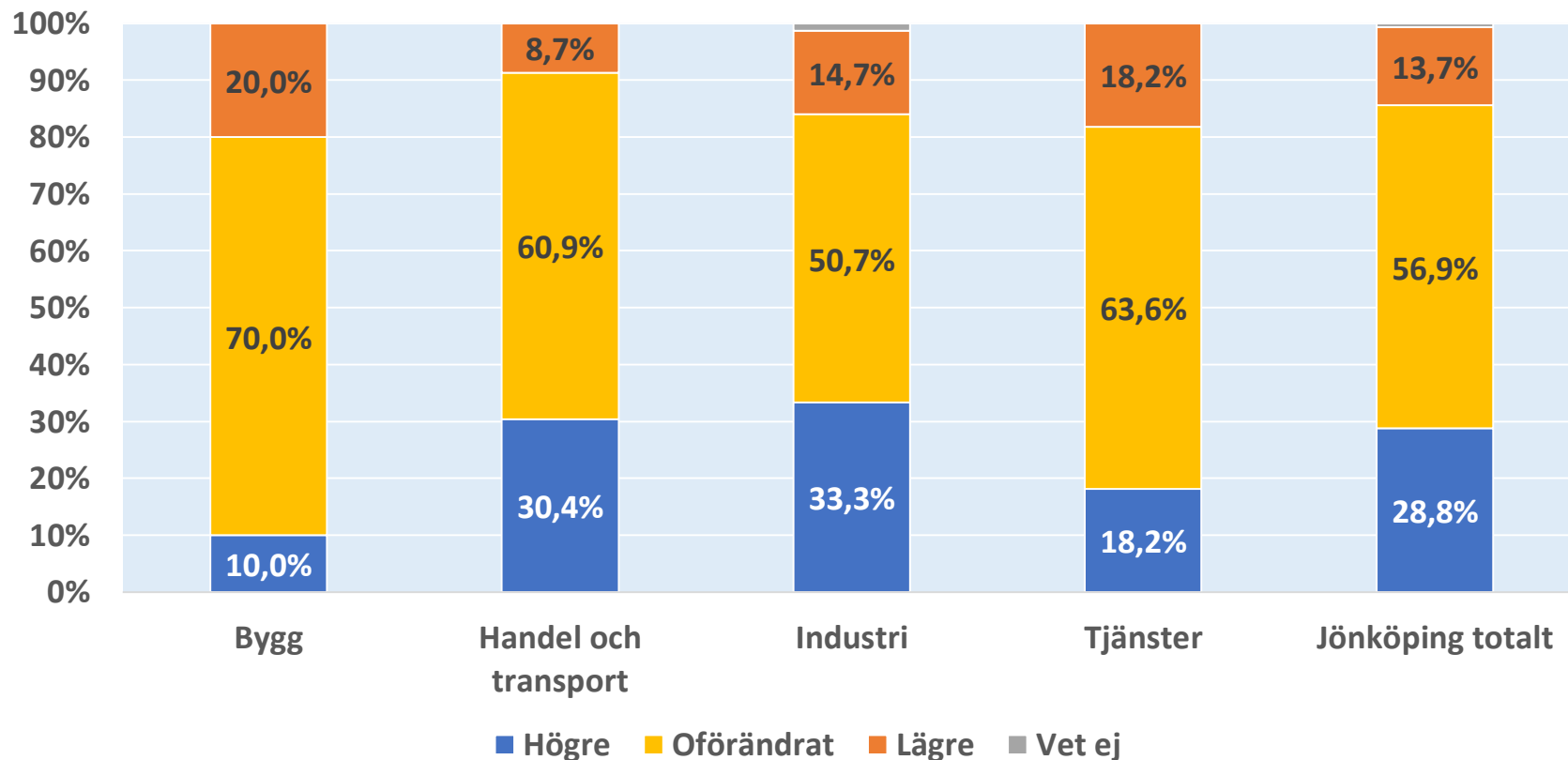
## Uppdelat på storleksklass



Jönköpings län

# Jämfört med för sex månader sedan, hur har ditt företag utvecklats vad gäller investeringar?

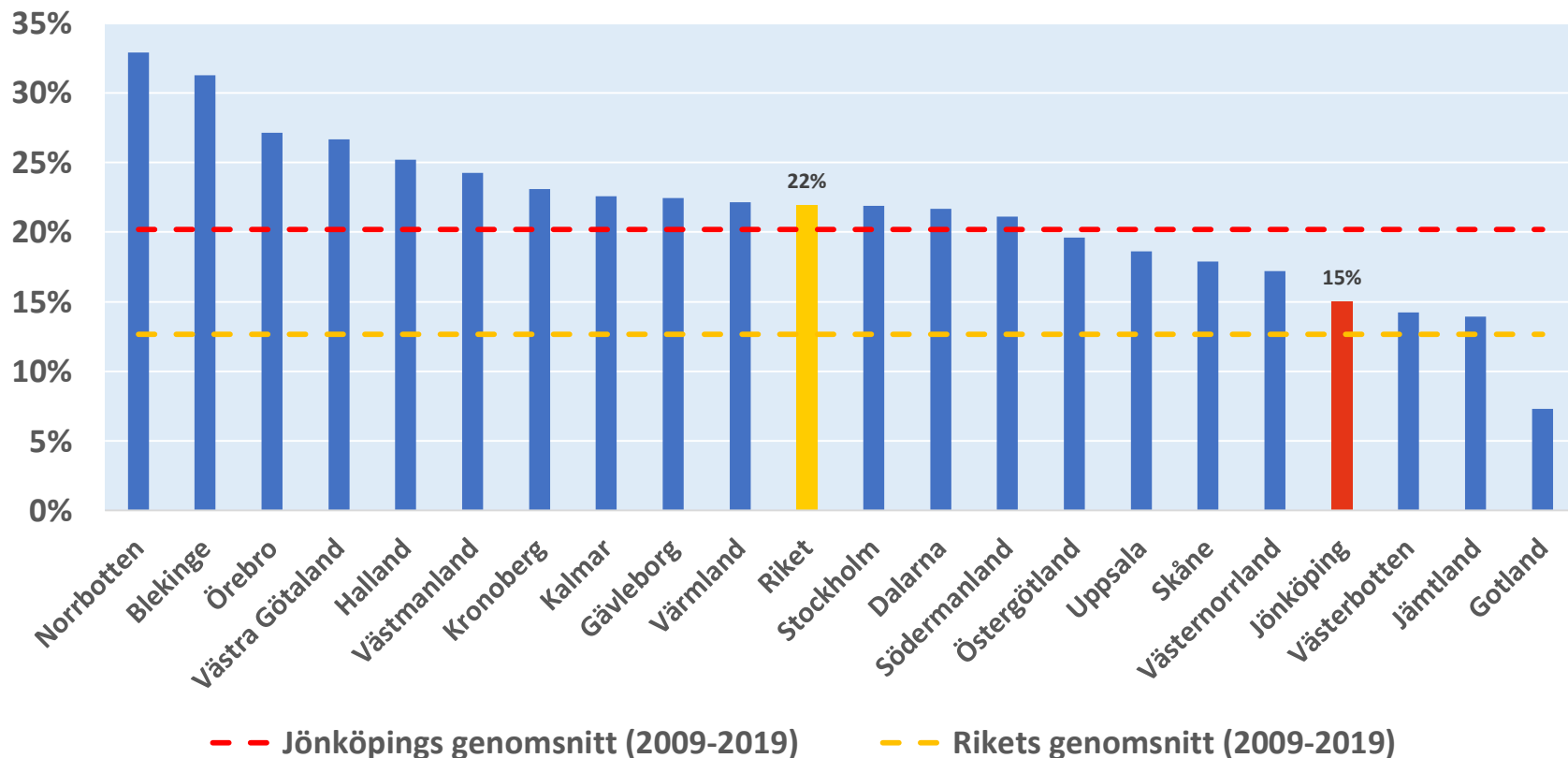
## Uppdelat på bransch



Jönköpings län

# Länsjämförelser: Jämfört med för sex månader sedan, hur har ditt företag utvecklats vad gäller investeringar?

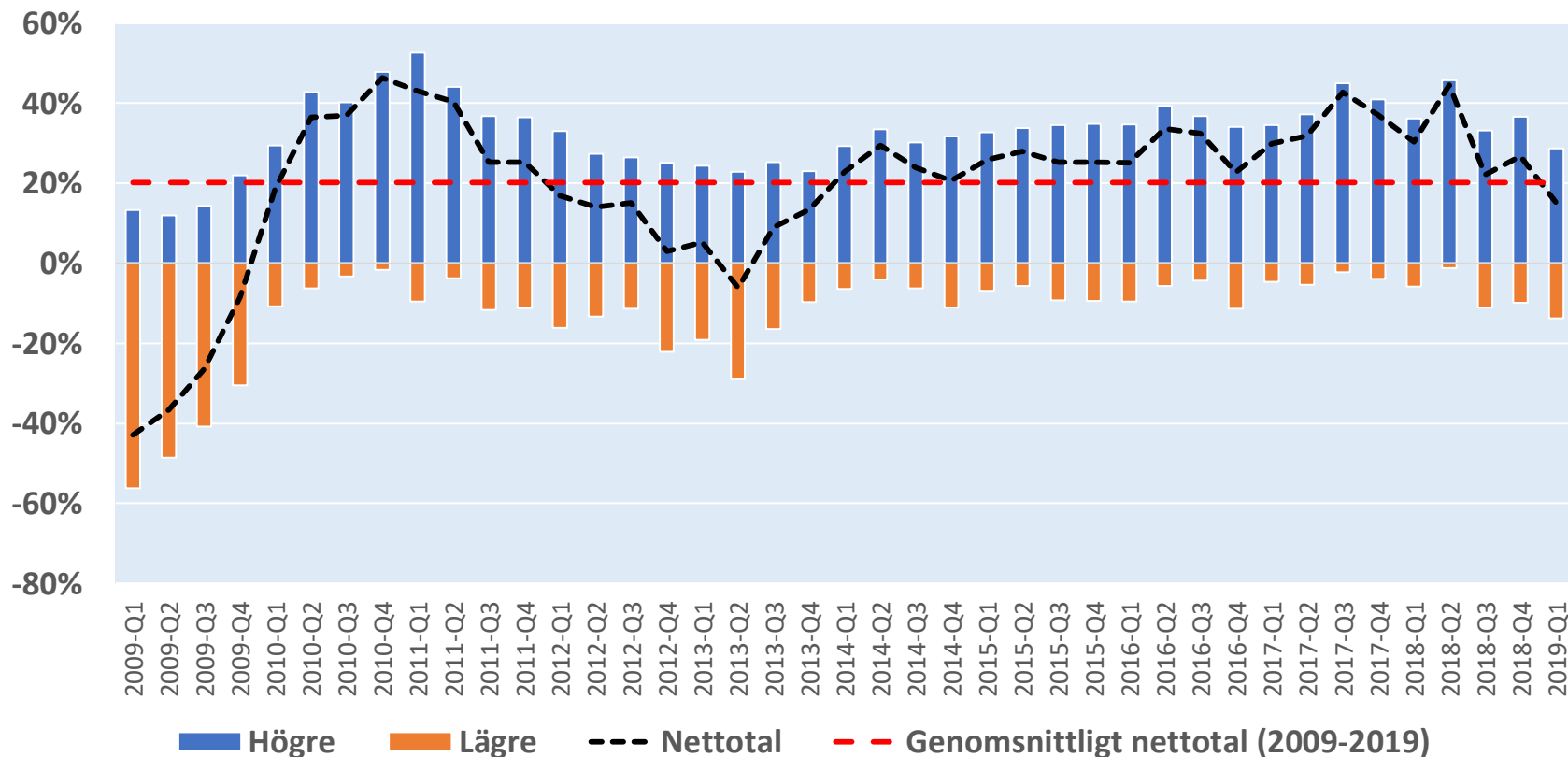
Nettotal = Andel högre – Andel lägre



Jönköpings län

# Tidsserie 2009-2019: Jämfört med för sex månader sedan, hur har ditt företag utvecklats vad gäller investeringar?

## Andel högre, andel lägre och netttotal



Jönköpings län

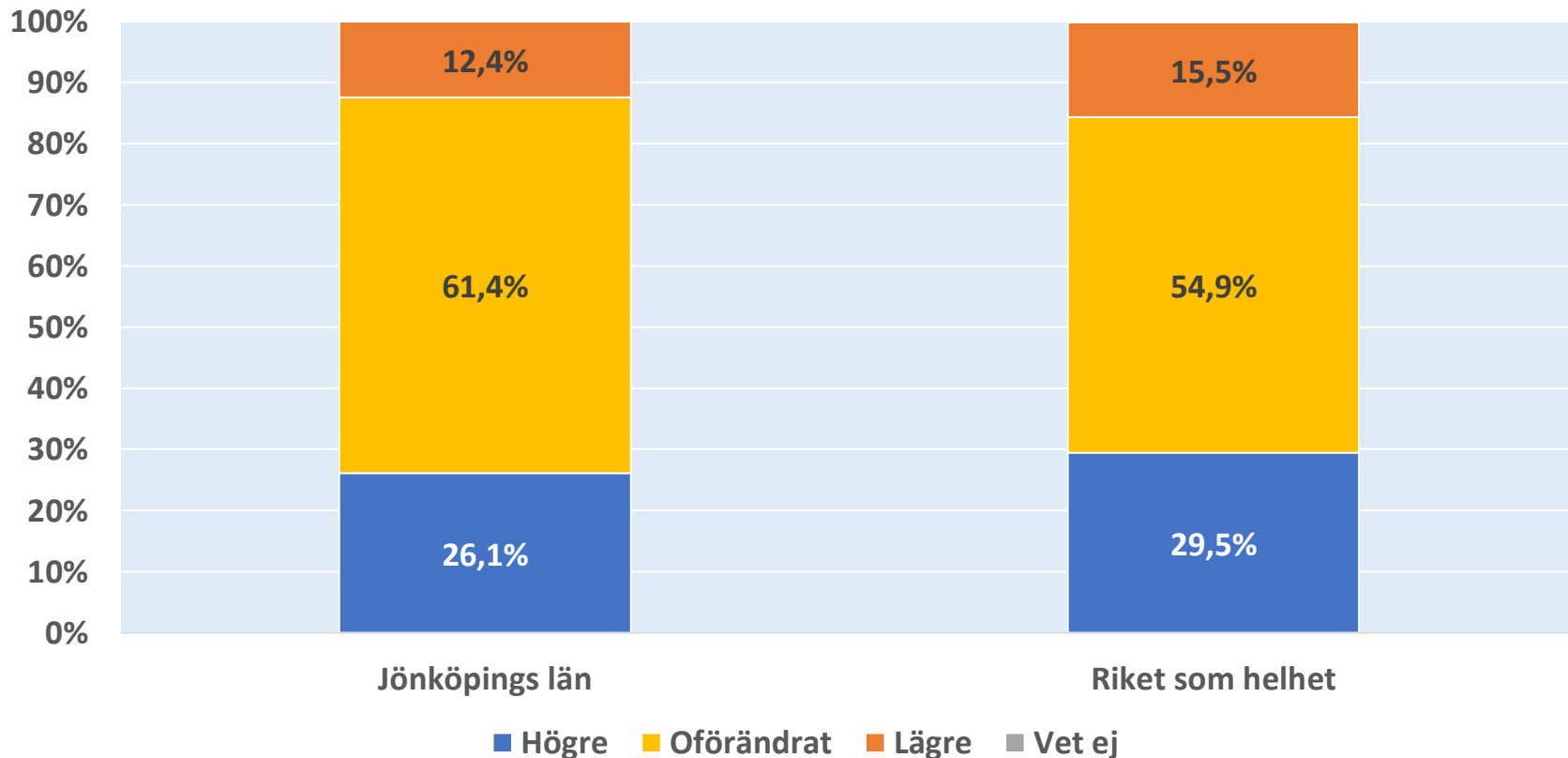


SVENSKT NÄRINGSLIV

# Antal anställda



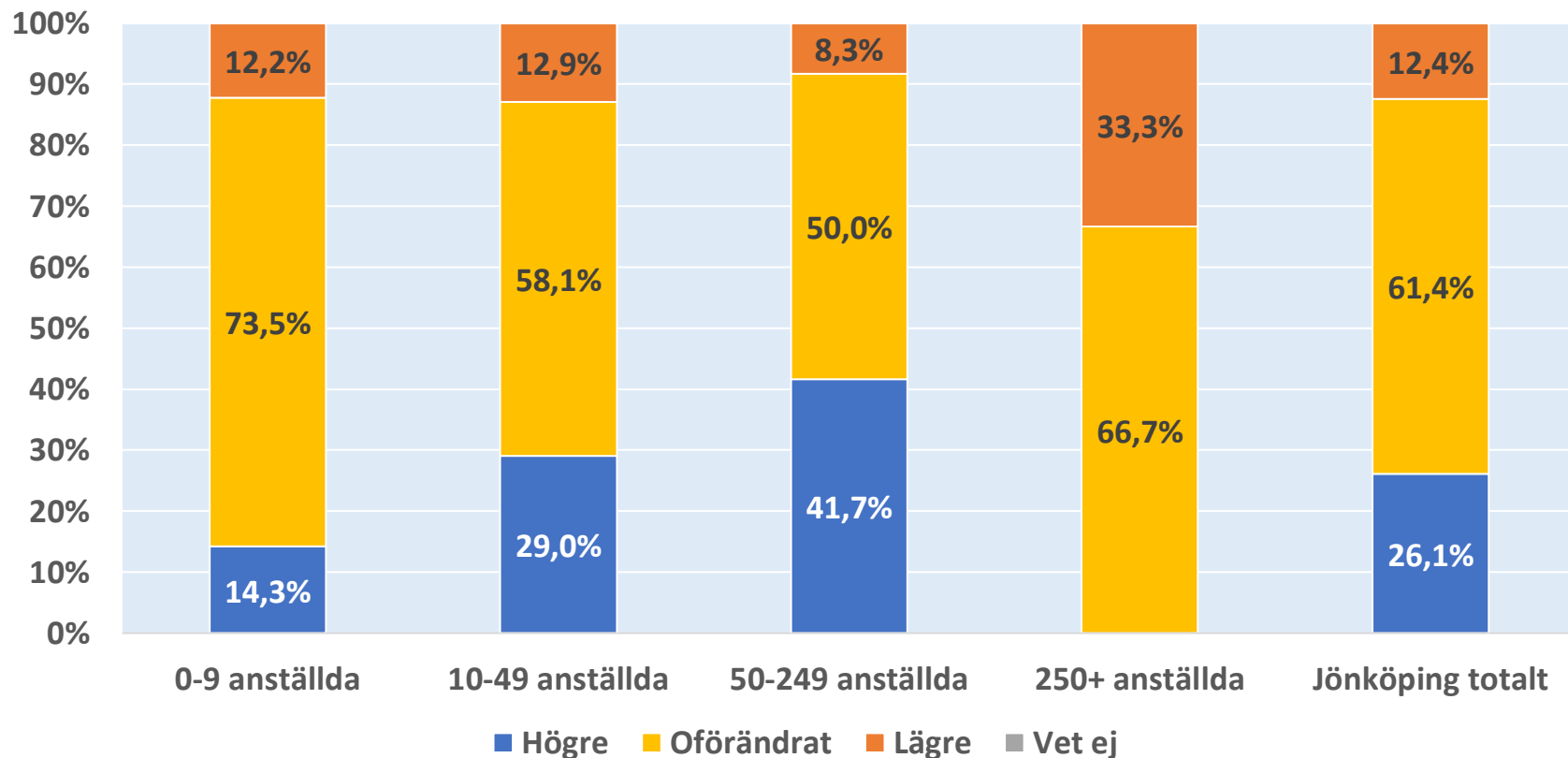
# Jämfört med för sex månader sedan, hur har ditt företag utvecklats vad gäller antal anställda?



Jönköpings län

# Jämfört med för sex månader sedan, hur har ditt företag utvecklats vad gäller antal anställda?

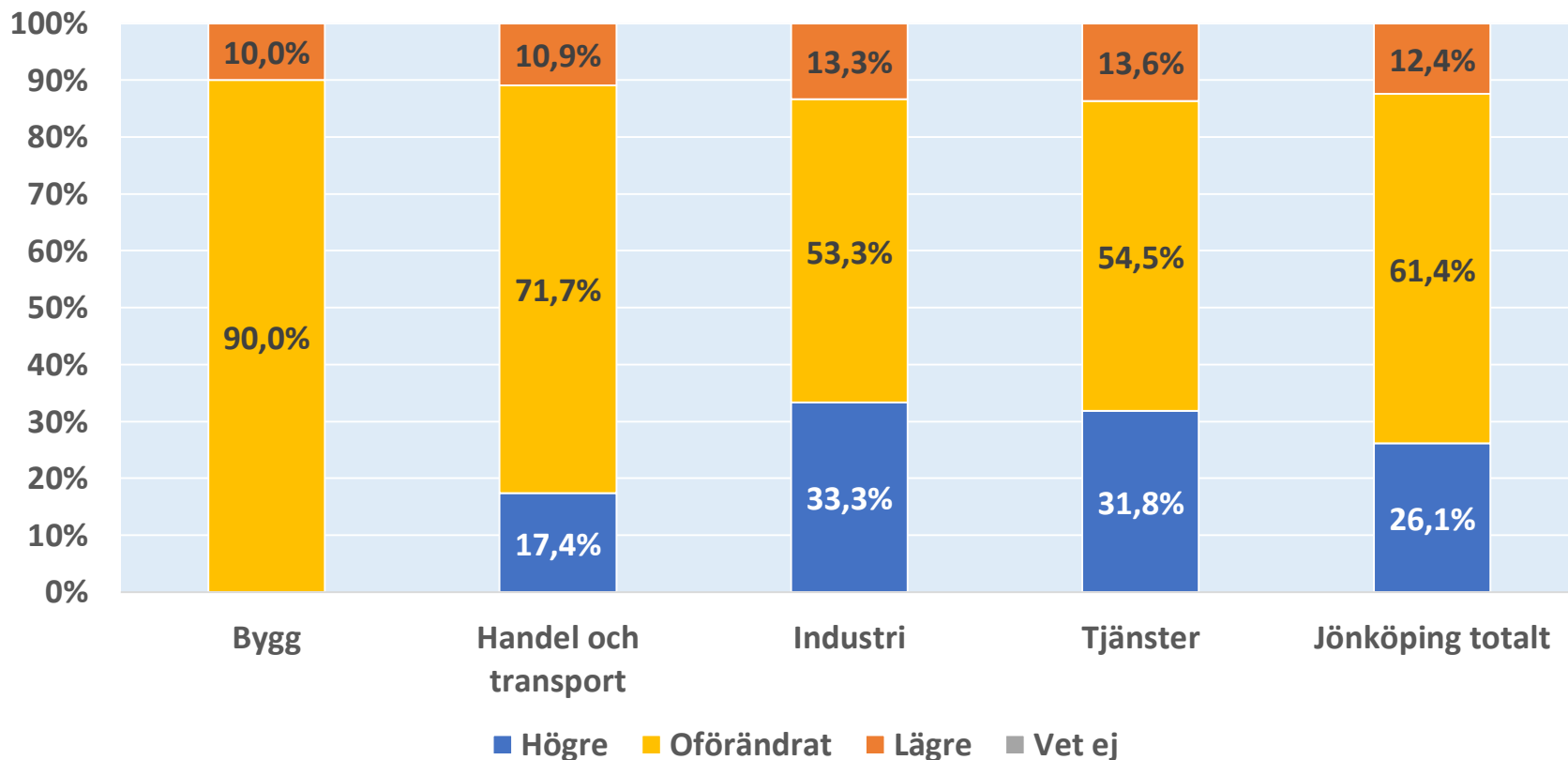
## Uppdelat på storleksklass



Jönköpings län

# Jämfört med för sex månader sedan, hur har ditt företag utvecklats vad gäller antal anställda?

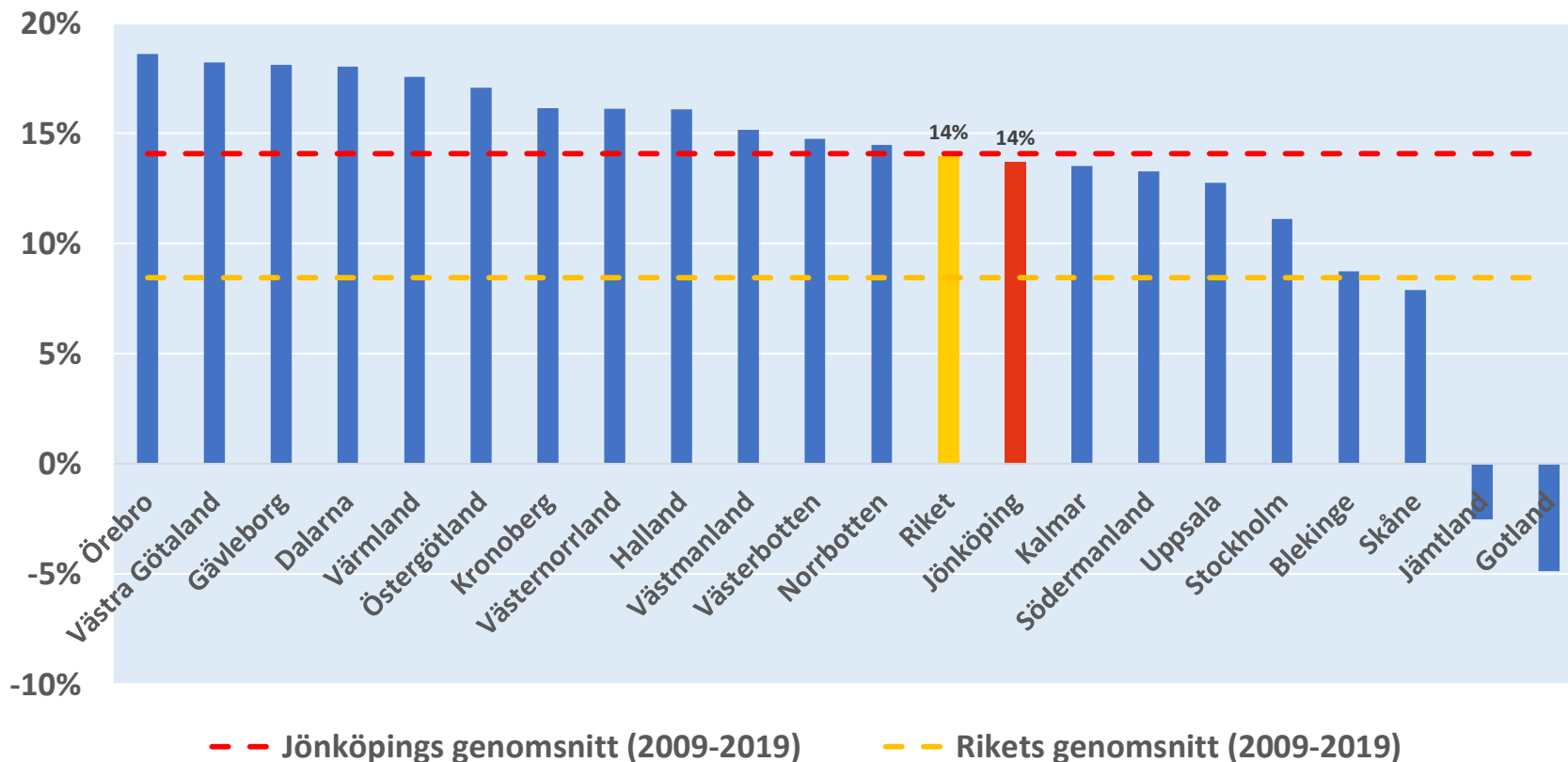
## Uppdelat på bransch



Jönköpings län

# Länsjämförelser: Jämfört med för sex månader sedan, hur har ditt företag utvecklats vad gäller antal anställda?

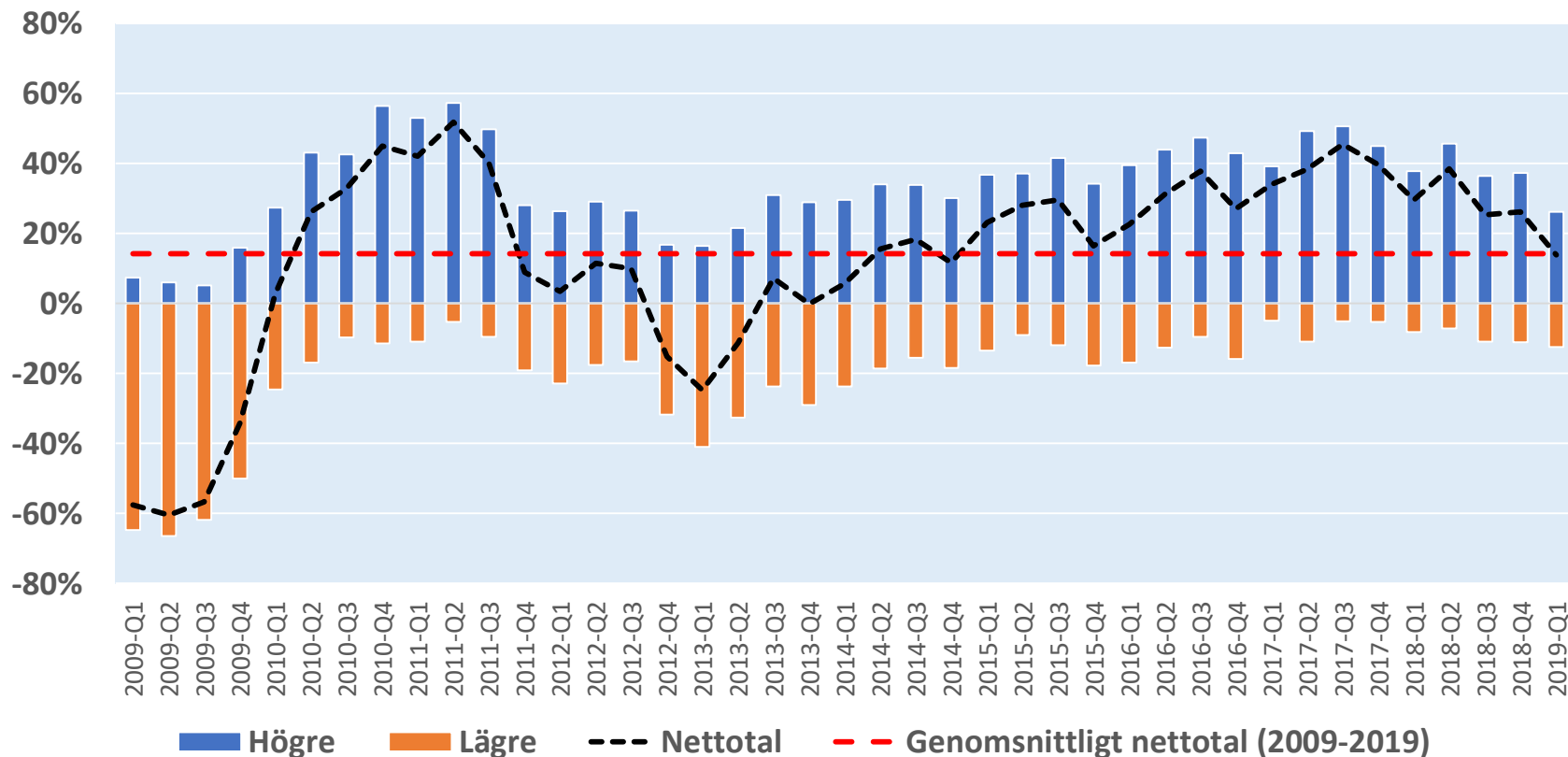
Nettotal = Andel högre – Andel lägre



Jönköpings län

# Tidsserie 2009-2019: Jämfört med för sex månader sedan, hur har ditt företag utvecklats vad gäller antal anställda?

## Andel högre, andel lägre och netttotal



Jönköpings län

# Om undersökningen

---

- Syfte

Att löpande undersöka hur Svenskt Näringslivs medlemsföretag ser på konjunkturutvecklingen och aktuella samhällsfrågor.

- Svarande

153 intervjuer (38% svarsfrekvens).

- Metod

Internetundersökning i Svenskt Näringslivs Företagarpanel.

- Tidsperiod

28 januari - 13 februari 2019

Jönköpings län