

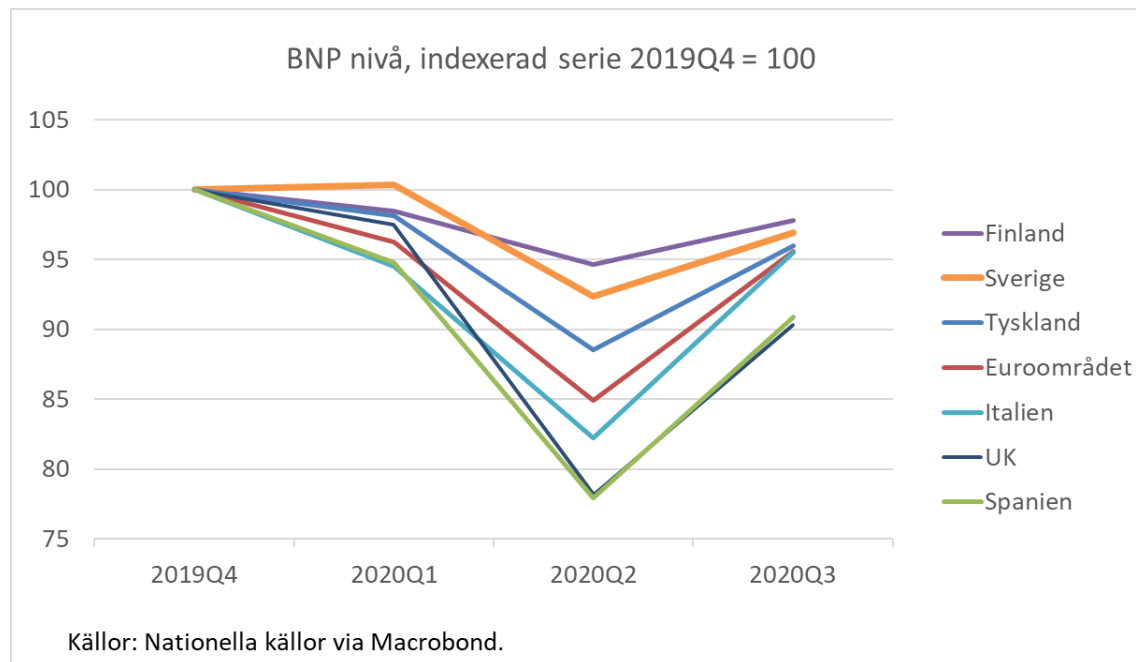


SVENSKT NÄRINGSLIV

# Konjunkturläget Fokus Jönköpings län

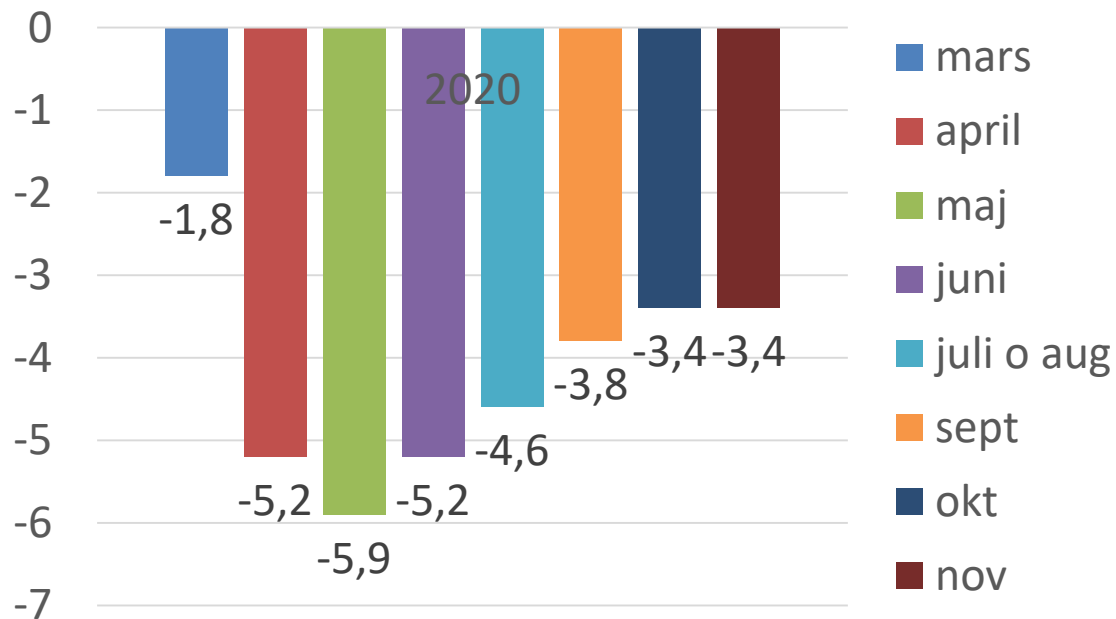
8 december 2020

## En del av fallet under Q2 hämtades igen men BNP-nivån fortfarande låg



- Svensk BNP sjönk - 8,0 procent i Q2 och ökade med 4,9 procent i Q3
- Många länder har 5-10 procent kvar till förkrisnivåer

## BNP-prognoser rörlig materia

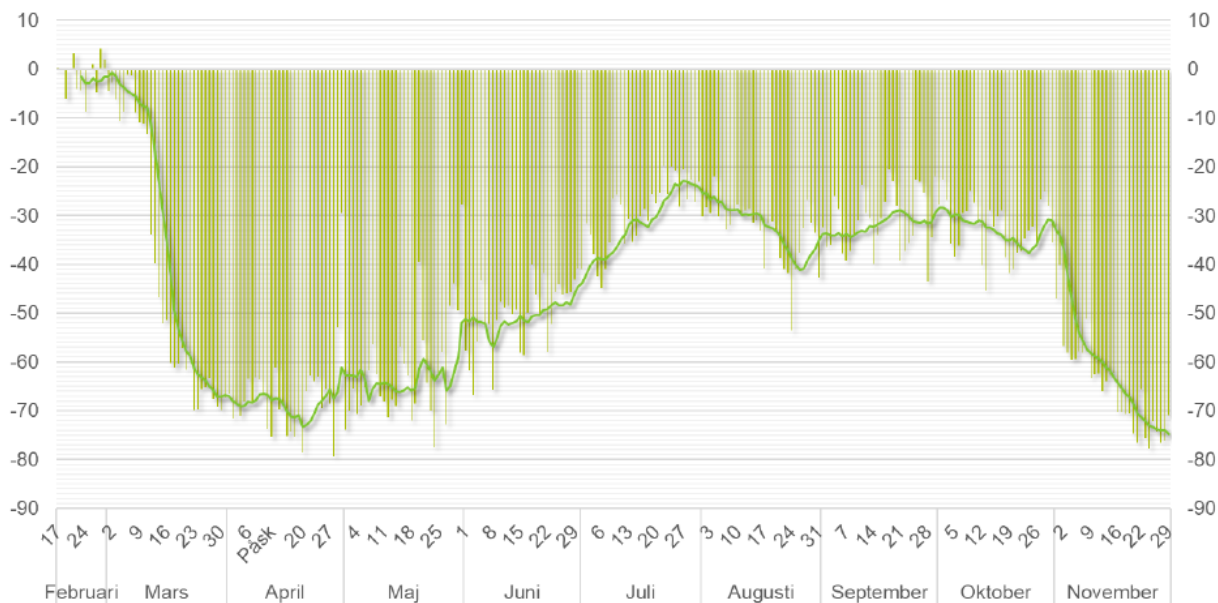


# Restaurangutveckling under Corona - Sverige

Procentuell omsättningsförändring per dag jämfört med motsvarande dag föregående år, Riket, samt 7 dagars glidande medelvärde (linje)

Bas: 600 restauranger

Data t.o.m. den 29 november



Källa: Caspeco

- Sedan den 1 mars har försäljningen på dessa 600 restauranger minskat med 46% jmf med motsvarande period 2019
- Den sista hela veckan i november var försäljningen 75% lägre än motsvarande vecka i fjol.
- Julborden står för stor del av årets intäkter

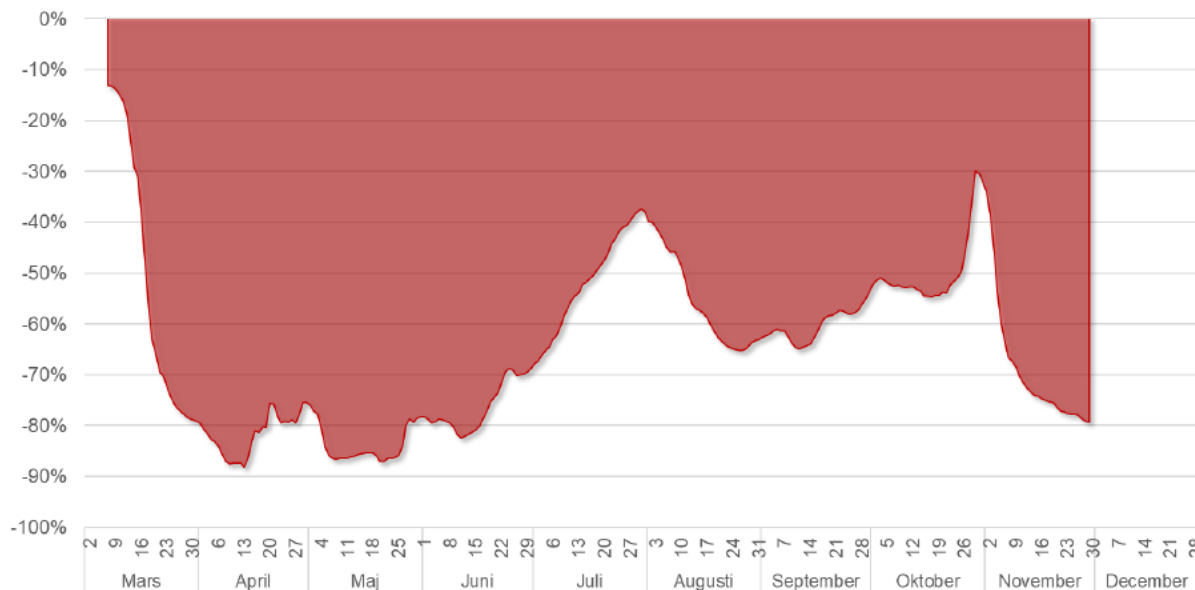
# Hotellutveckling under Corona

Procentuell förändring av logiintäkter per dag på hotell i Sverige

1 mars - 29 november 2020 samt motsvarande veckodagar 2019

7 dagars glidande medelvärde

Källa: Benchmarking Alliance

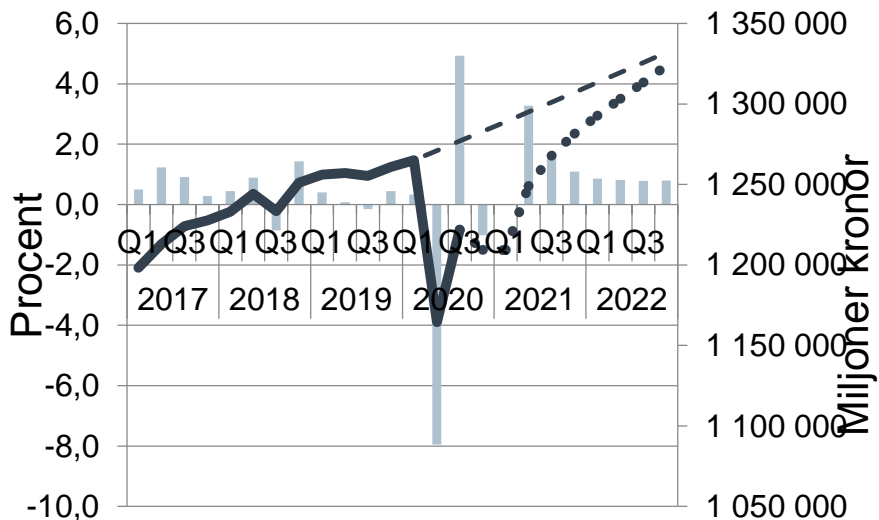


- Sedan den 16 mars har logiintäkterna rasat med 67% jmf med motsvarande period 2019
- Den sista hela veckan i november var intäkterna 79% lägre än motsvarande vecka i fjol.
- Jullovsresorna är en viktig andel av årets logiintäkter

# Prognosen av BNP och arbetslöshet

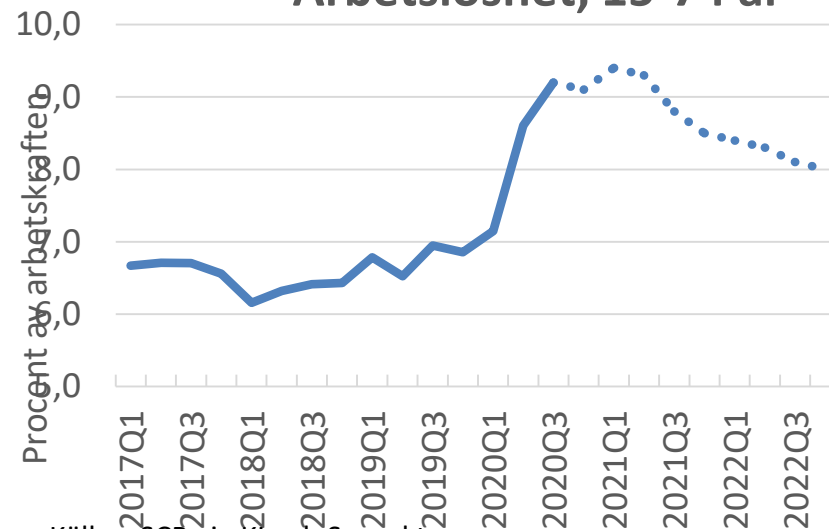
	2020	2021	2022
<b>BNP</b>	-3,1	3,1	4,5
<b>Arbetslöshet</b>	8,5	9,0	8,2

## BNP



Källor: SCB heldragen linje och Svenskt Näringslivs prognos prickad linje.  
 Not: Trendtillväxten uppskattas på kvartalsdata sedan 2011, streckad linje.

## Arbetslöshet, 15-74 år

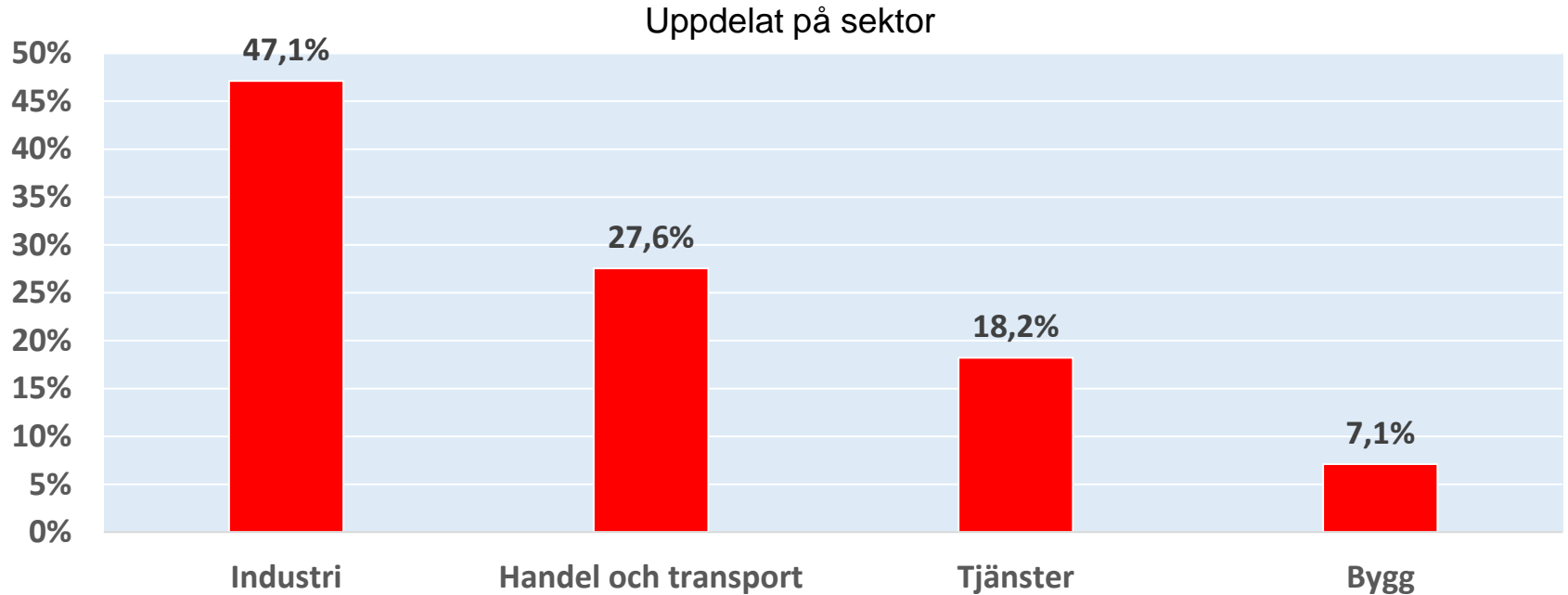


Källor: SCB via KI och Svenskt

# Företagarpanelen Q4-2020

Konjunkturen – Jönköpings län

# Andel svarande företag

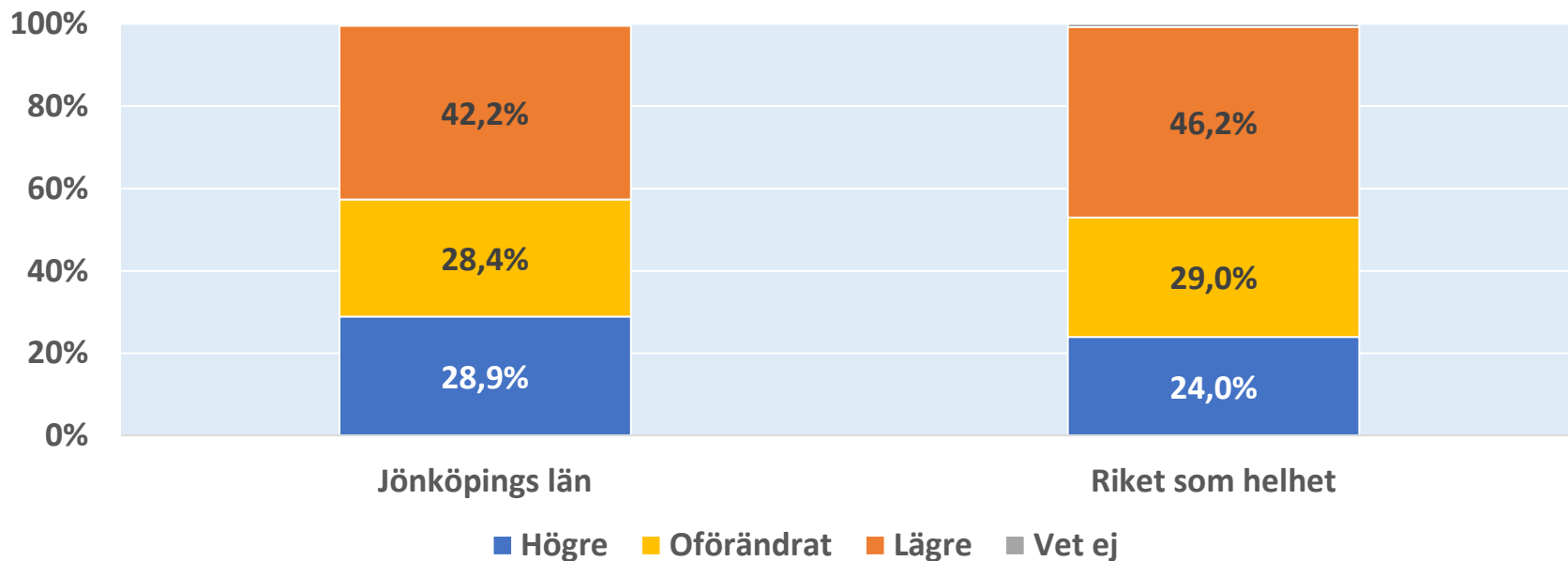


Jönköpings län



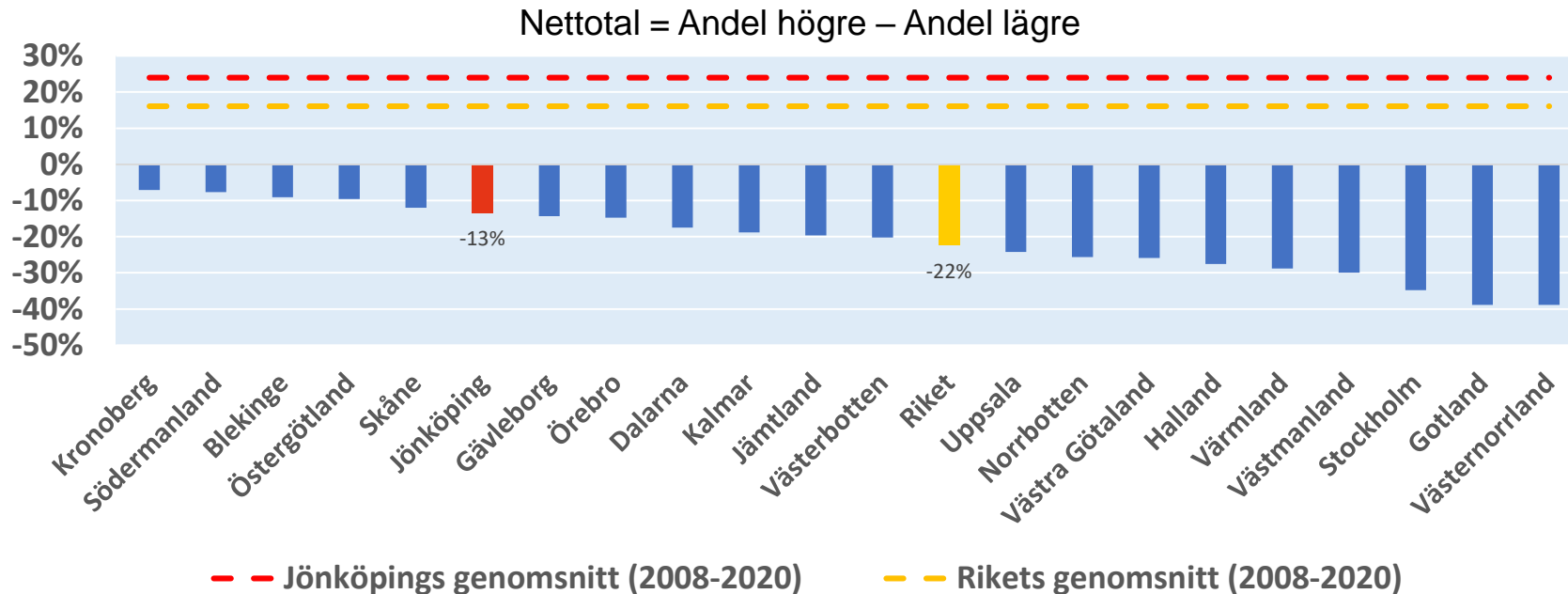
# Produktion/försäljningsvolym

## Jämfört med för sex månader sedan, hur har ditt företag utvecklats vad gäller produktion/försäljningsvolym?



Jönköpings län

# Länsjämförelser: Jämfört med för sex månader sedan, hur har ditt företag utvecklats vad gäller produktion/försäljningsvolym?

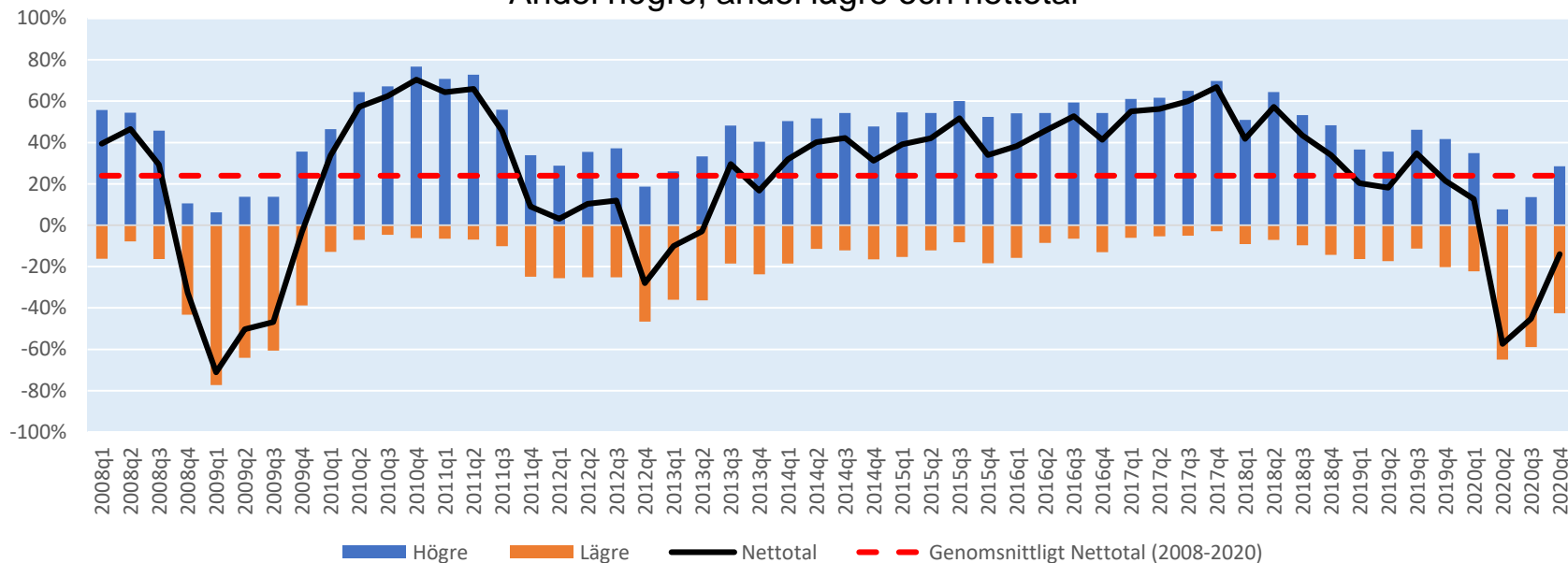


Jönköpings län

## Tidsserie 2008-2020:

Jämfört med för sex månader sedan, hur har ditt företag utvecklats vad gäller produktion/försäljningsvolym?

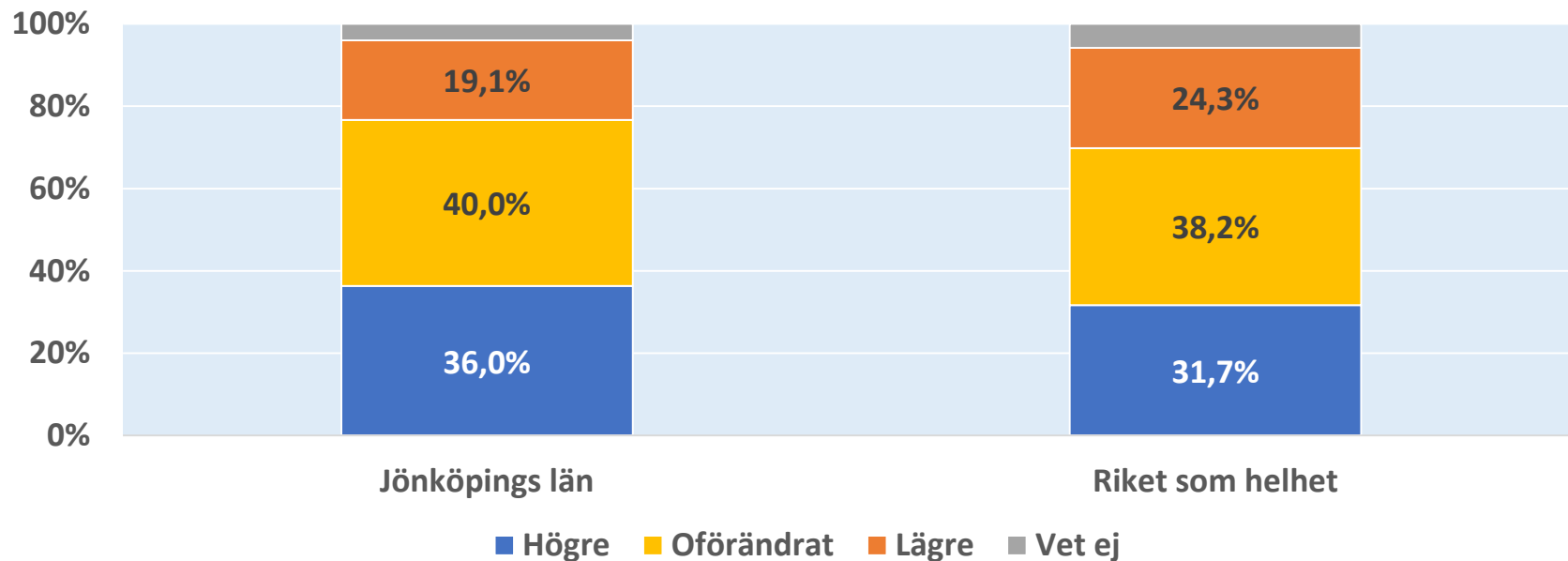
### Andel högre, andel lägre och netttotal



Jönköpings län

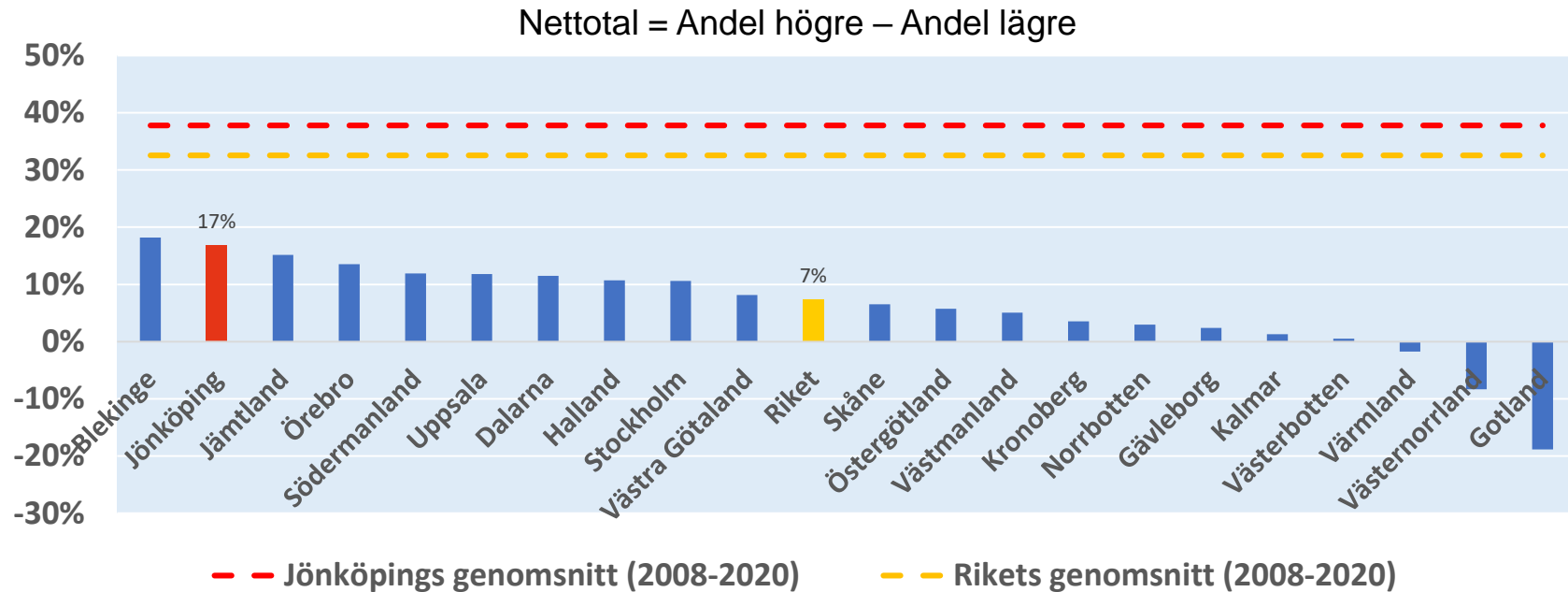
# Produktion/försäljningsvolym - Förväntningar

# Tror du att produktionen/försäljningsvolymen i ditt företag, om sex månader, kommer att vara...?



Jönköpings län

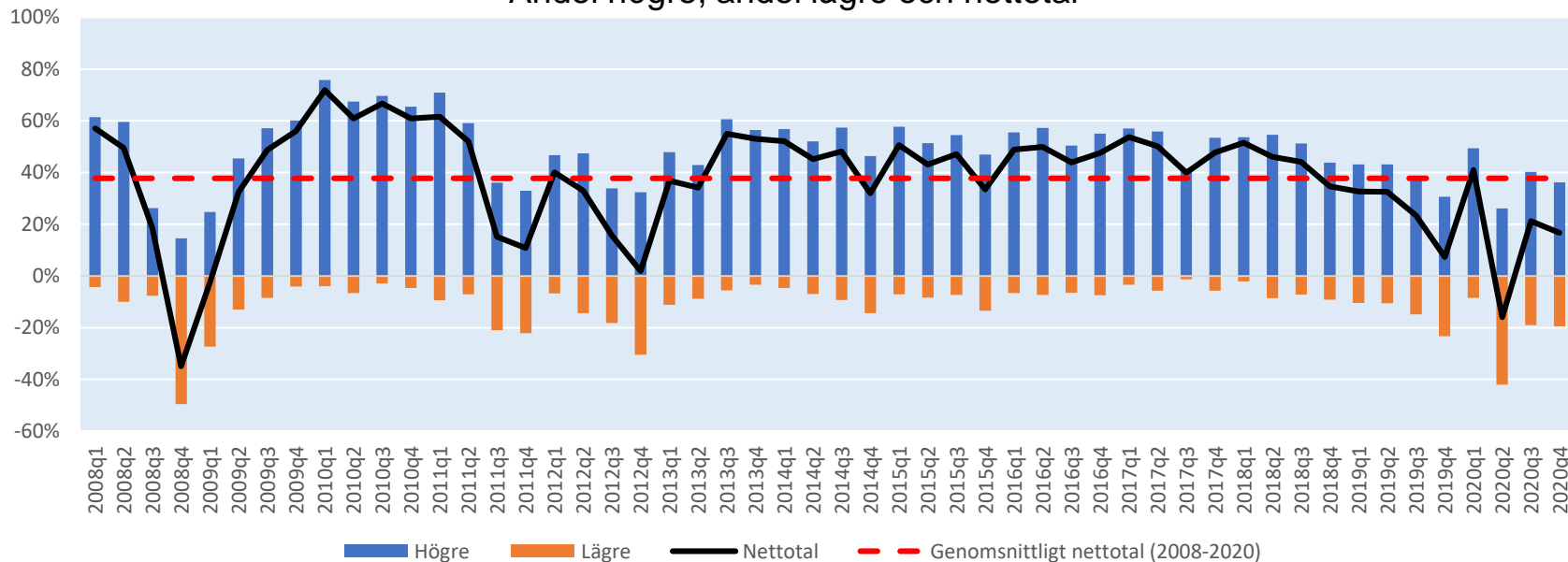
# Länsjämförelser: Tror du att produktionen/försäljningsvolymen i ditt företag, om sex månader, kommer att vara...?



Jönköpings län

# Tidsserie 2008-2020: Tror du att produktionen/försäljningsvolymen i ditt företag, om sex månader, kommer att vara...?

## Andel högre, andel lägre och netttotal

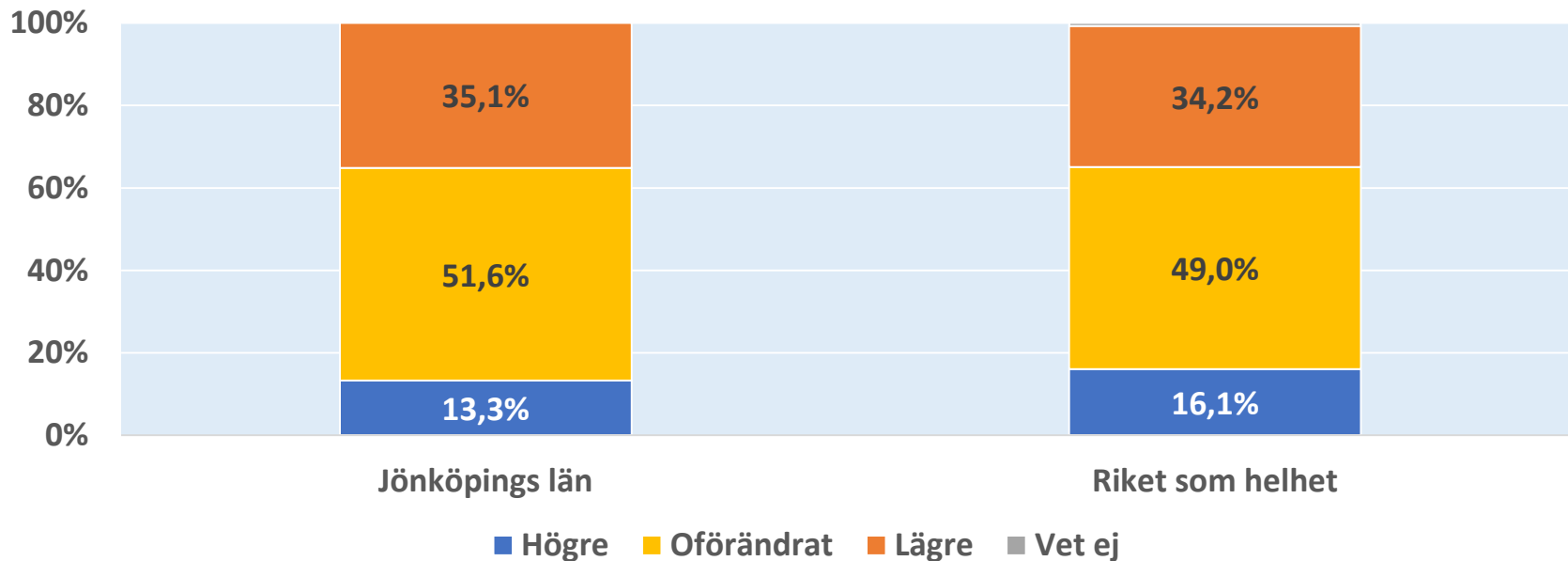


Jönköpings län



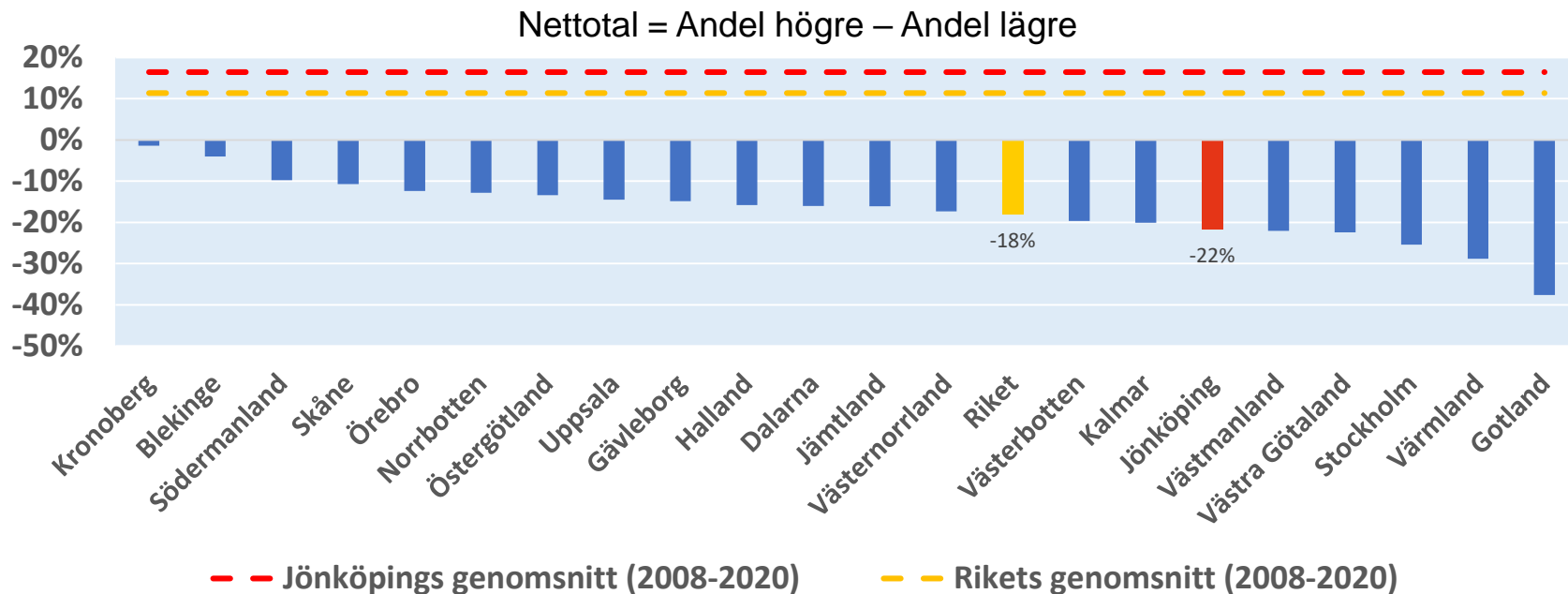
# Investeringar

## Jämfört med för sex månader sedan, hur har ditt företag utvecklats vad gäller investeringar?



Jönköpings län

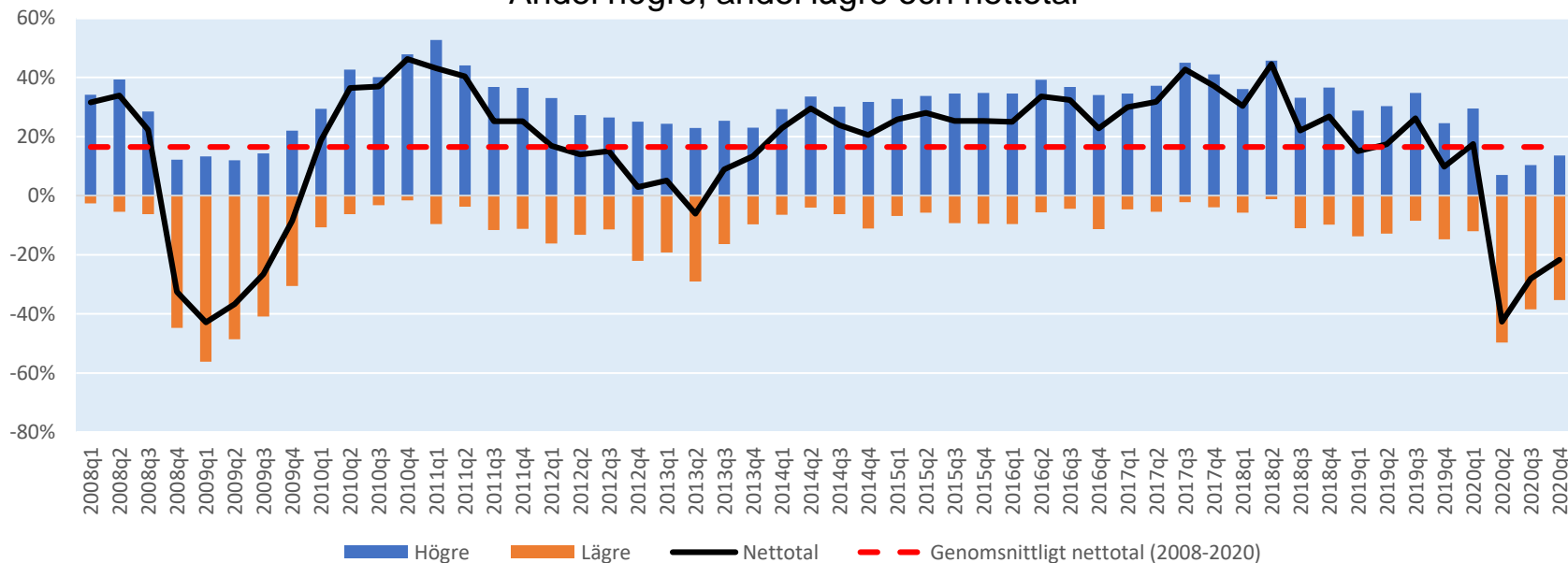
# Länsjämförelser: Jämfört med för sex månader sedan, hur har ditt företag utvecklats vad gäller investeringar?



Jönköpings län

# Tidsserie 2008-2020: Jämfört med för sex månader sedan, hur har ditt företag utvecklats vad gäller investeringar?

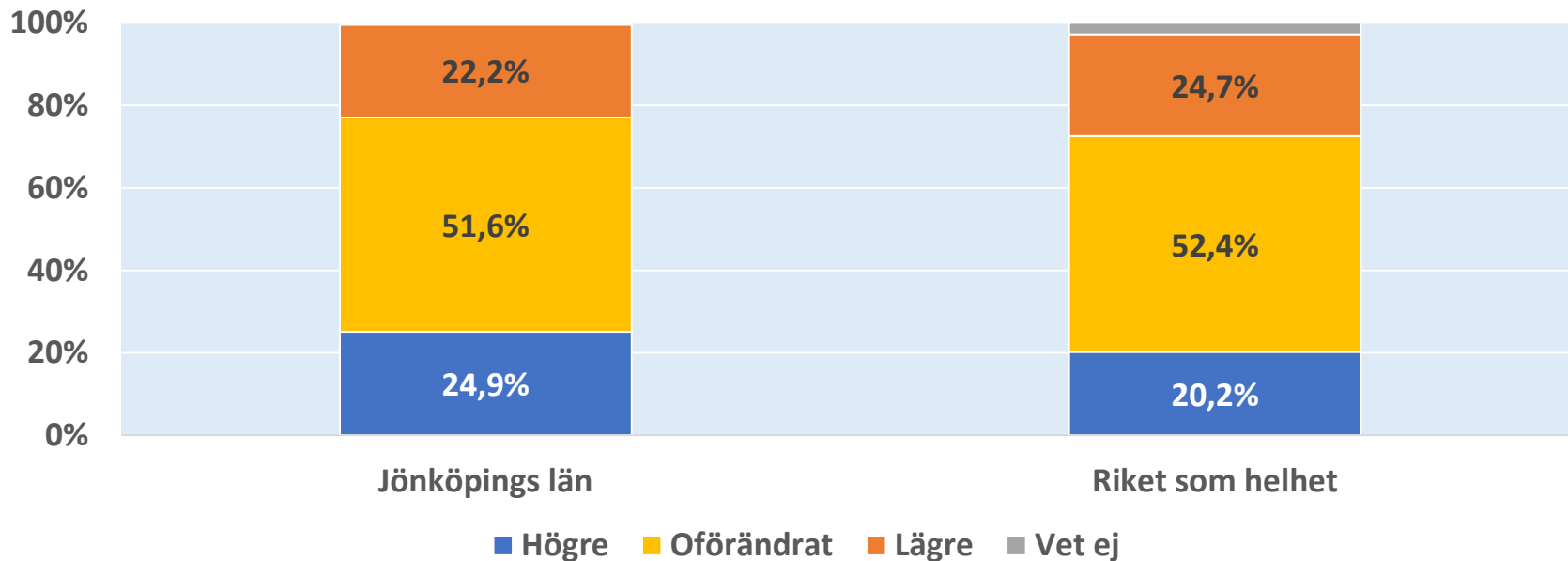
## Andel högre, andel lägre och netttotal



Jönköpings län

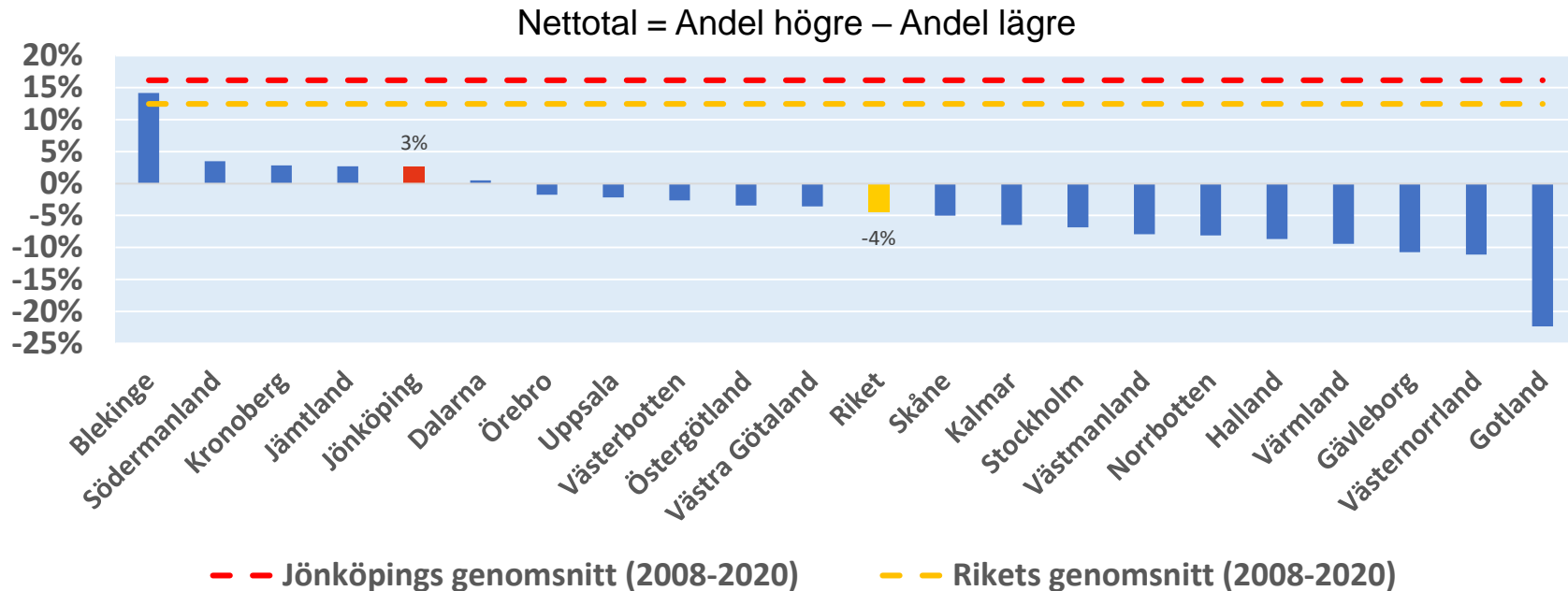
# Investeringar - Förväntningar

## Tror du att investeringarna för ditt företag, om sex månader, kommer att vara...?



Jönköpings län

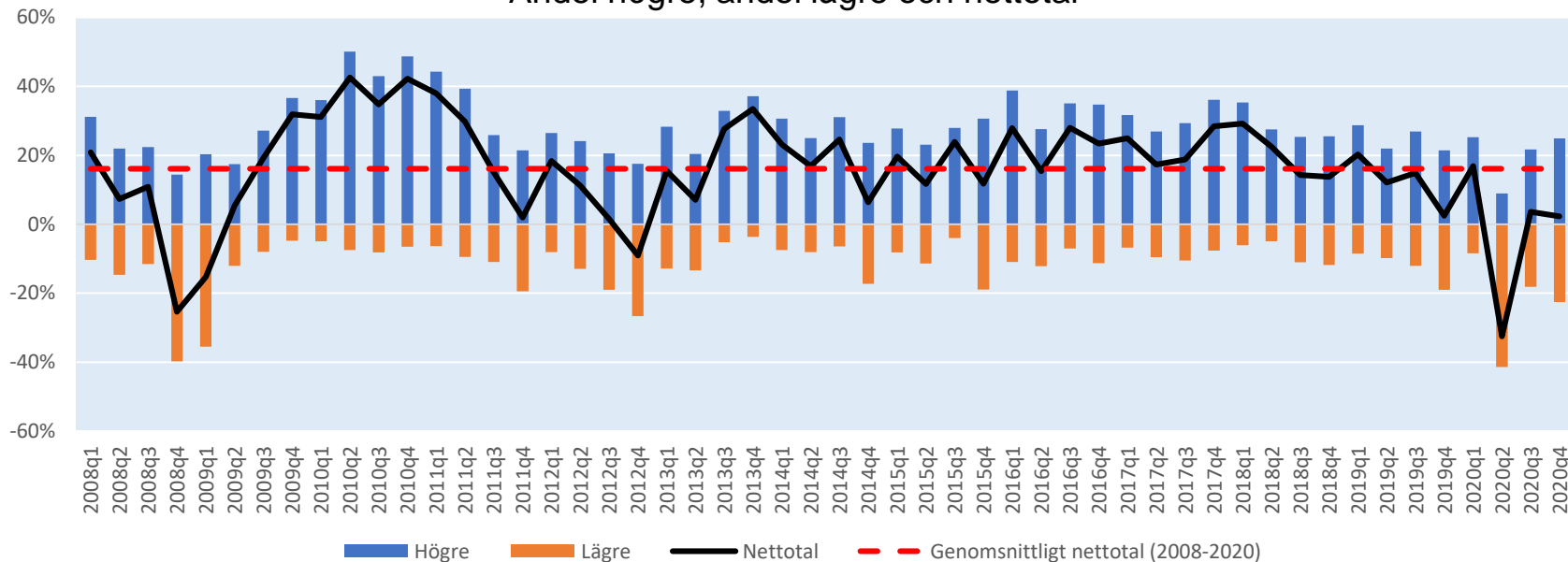
# Länsjämförelser: Tror du att investeringarna för ditt företag, om sex månader, kommer att vara...?



Jönköpings län

# Tidsserie 2008-2020: Tror du att investeringarna för ditt företag, om sex månader, kommer att vara...?

## Andel högre, andel lägre och netttotal

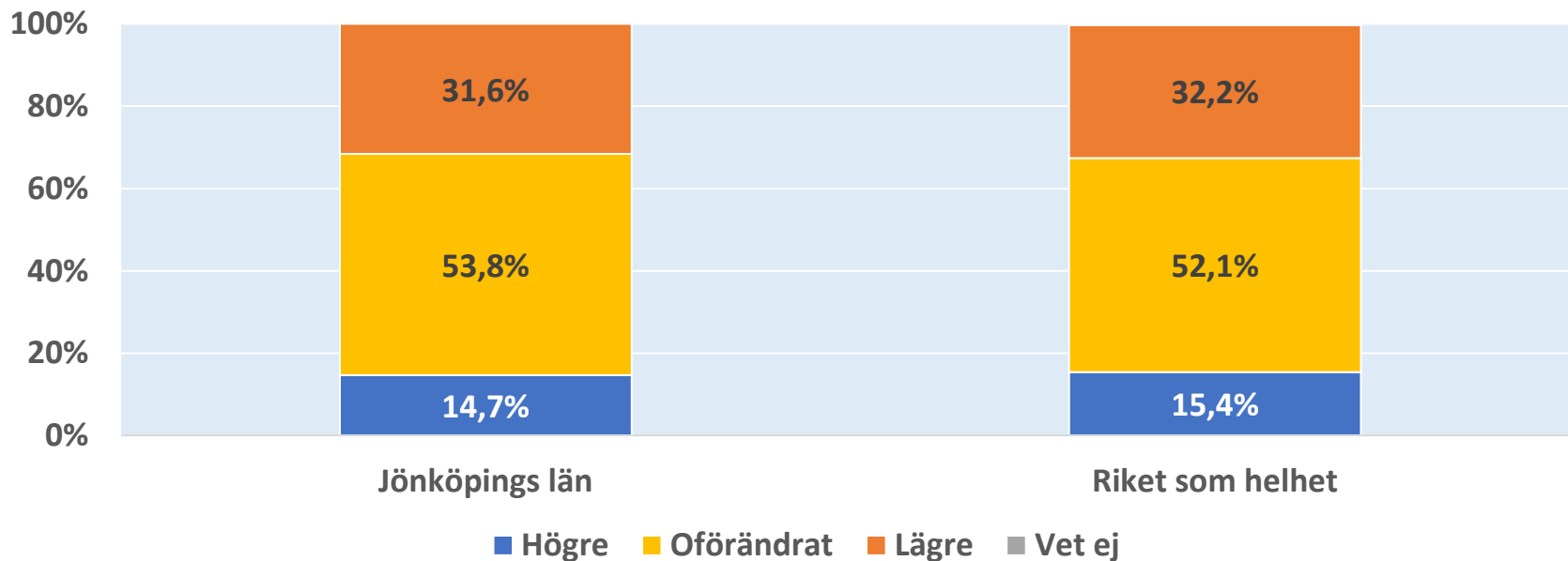


Jönköpings län



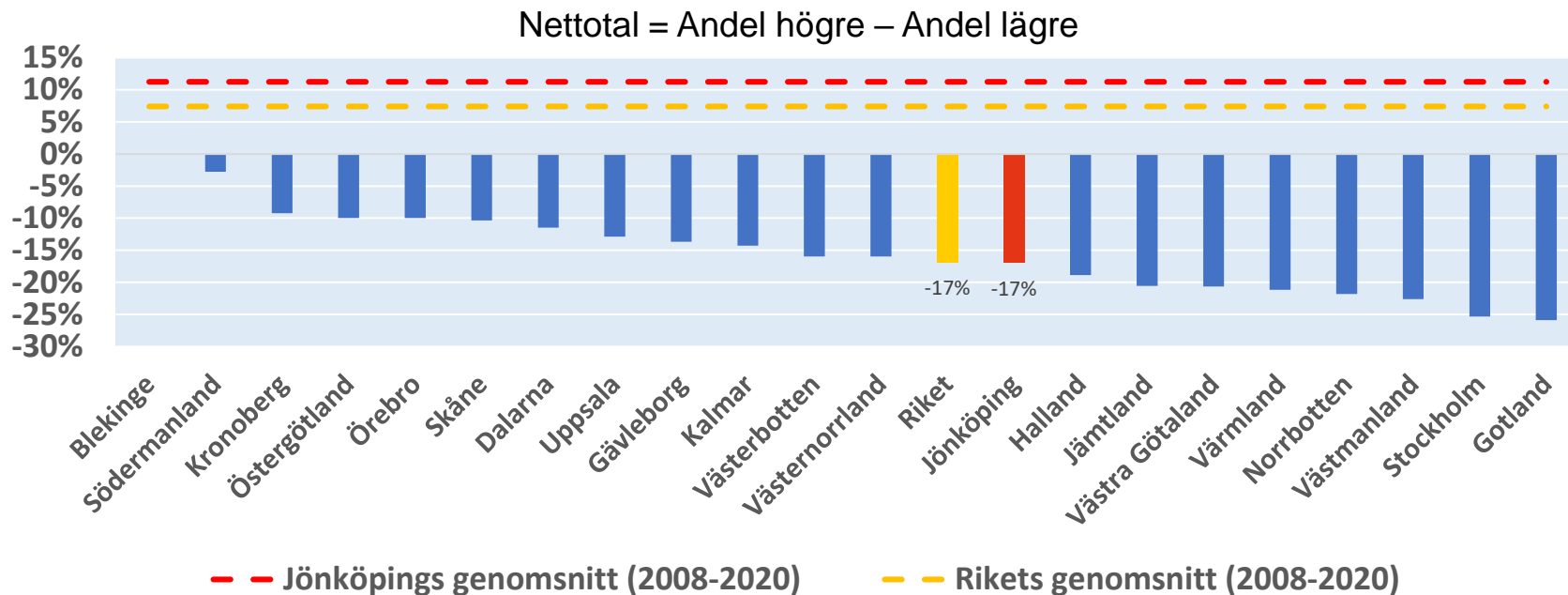
# Antal anställda

## Jämfört med för sex månader sedan, hur har ditt företag utvecklats vad gäller antal anställda?



Jönköpings län

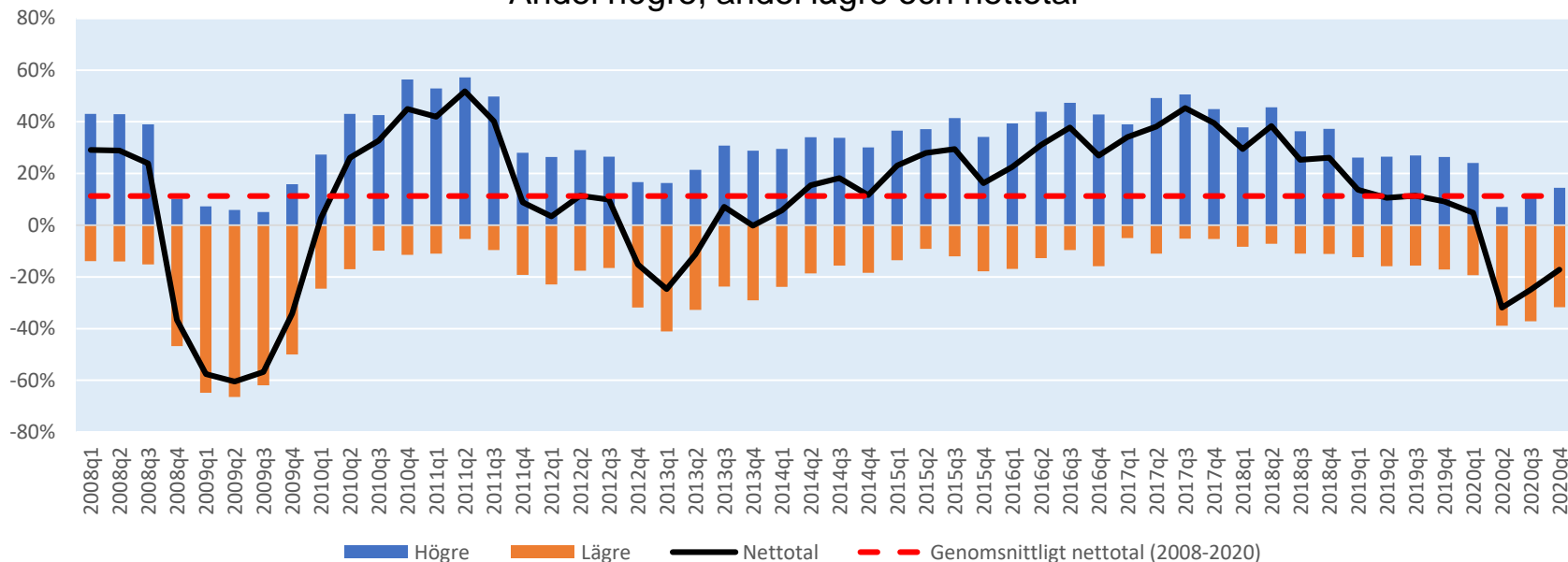
# Länsjämförelser: Jämfört med för sex månader sedan, hur har ditt företag utvecklats vad gäller antal anställda?



Jönköpings län

# Tidsserie 2008-2020: Jämfört med för sex månader sedan, hur har ditt företag utvecklats vad gäller antal anställda?

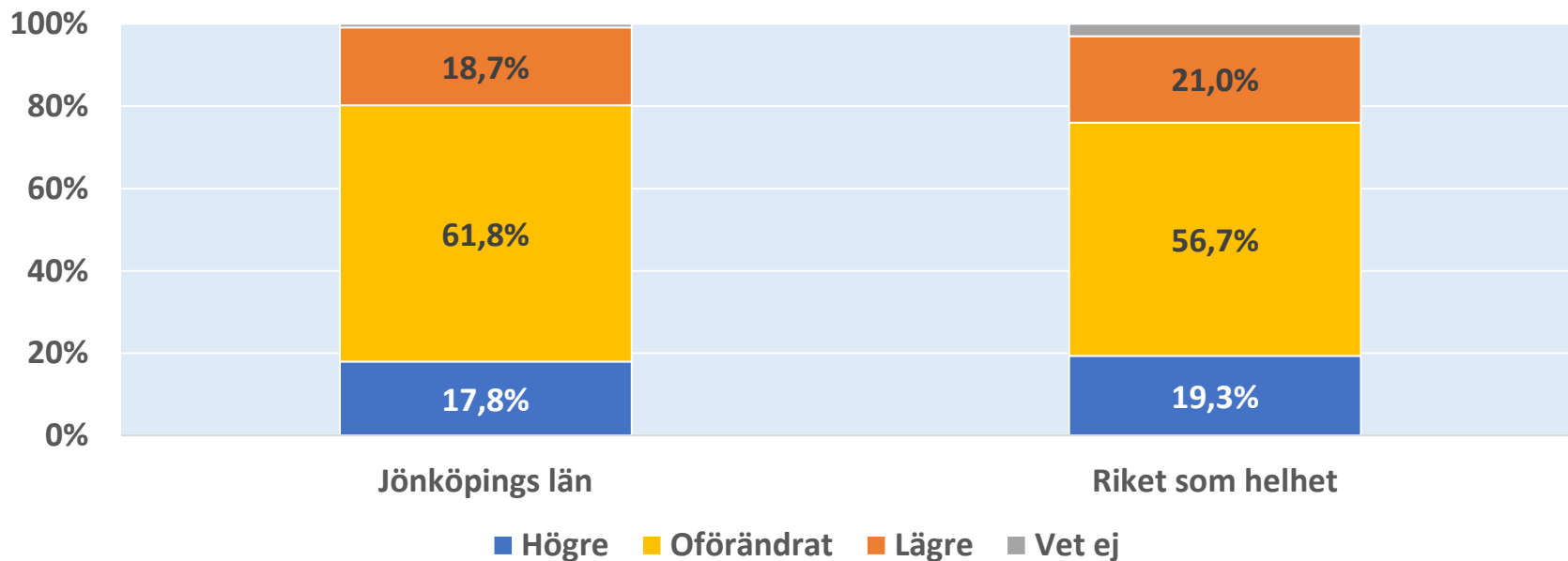
## Andel högre, andel lägre och netttotal



Jönköpings län

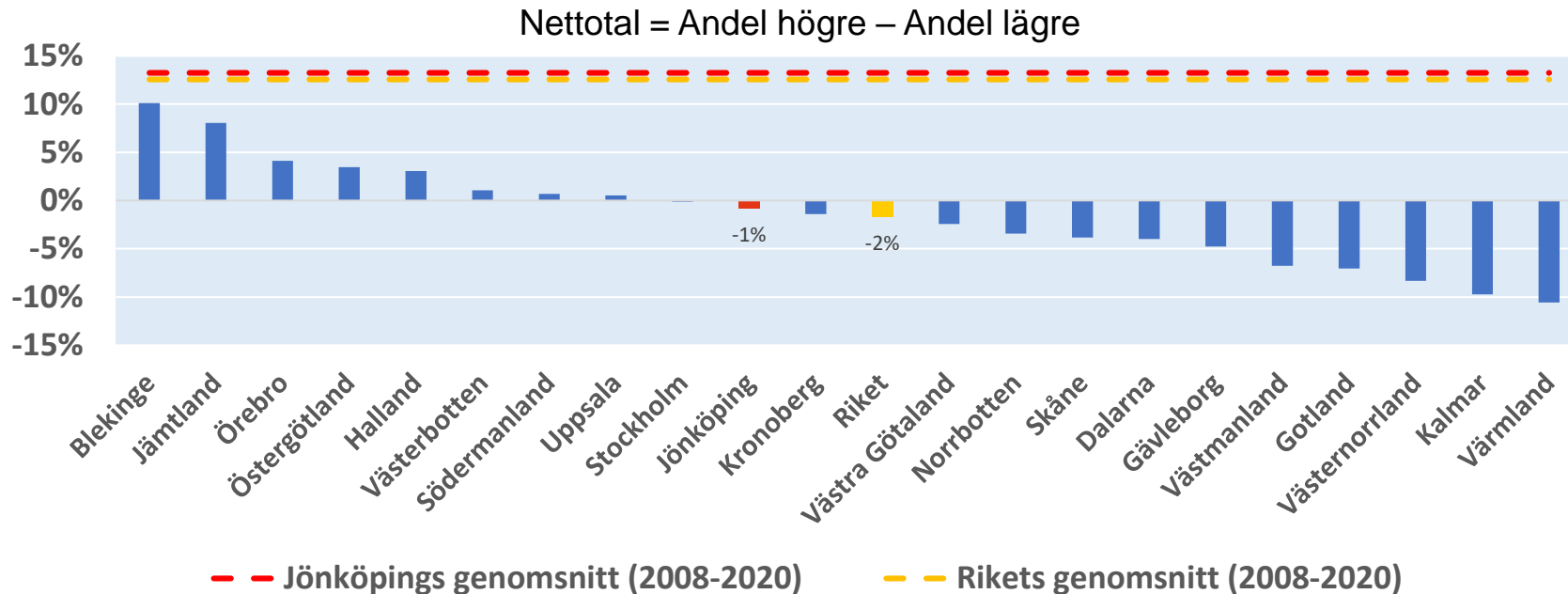
## Antal anställda - Förväntningar

## Tror du att antalet anställda i ditt företag, om sex månader, kommer att vara...?



Jönköpings län

# Länsjämförelser: Tror du att antalet anställda i ditt företag, om sex månader, kommer att vara...?

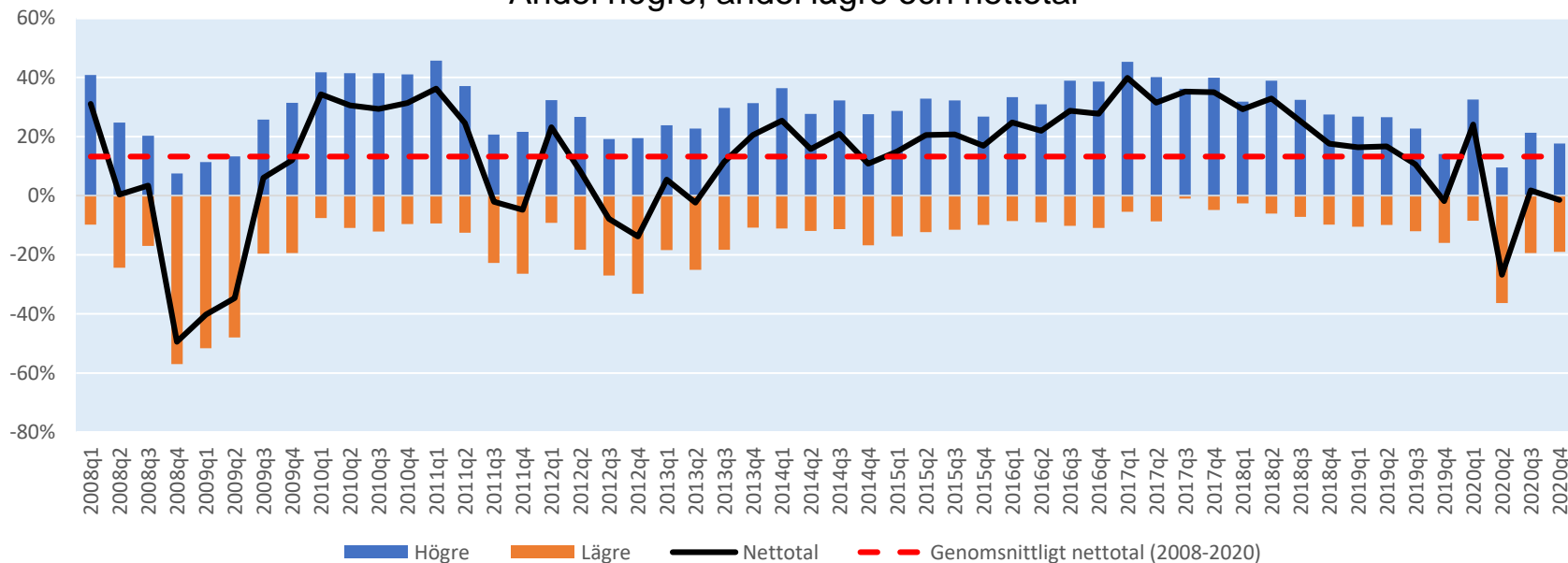


Jönköpings län

## Tidsserie 2008-2020:

Tror du att antalet anställda i ditt företag, om sex månader, kommer att vara...?

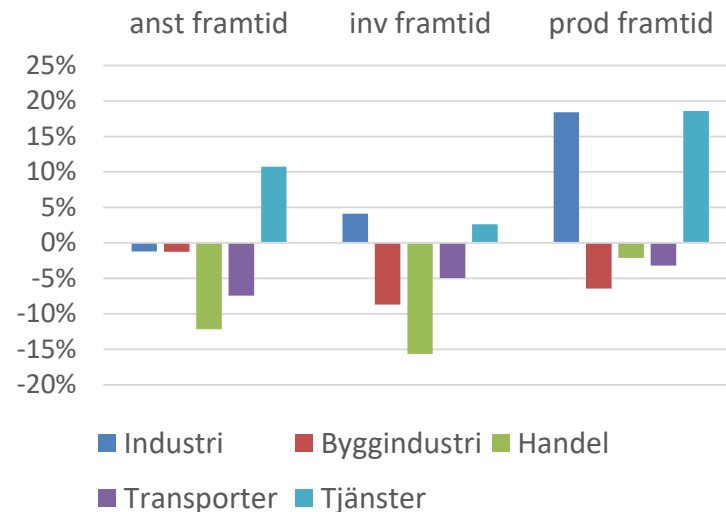
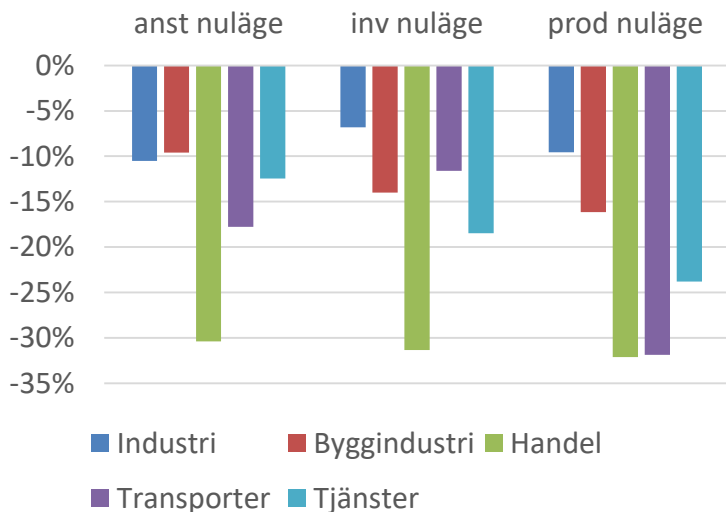
### Andel högre, andel lägre och netttotal



Jönköpings län

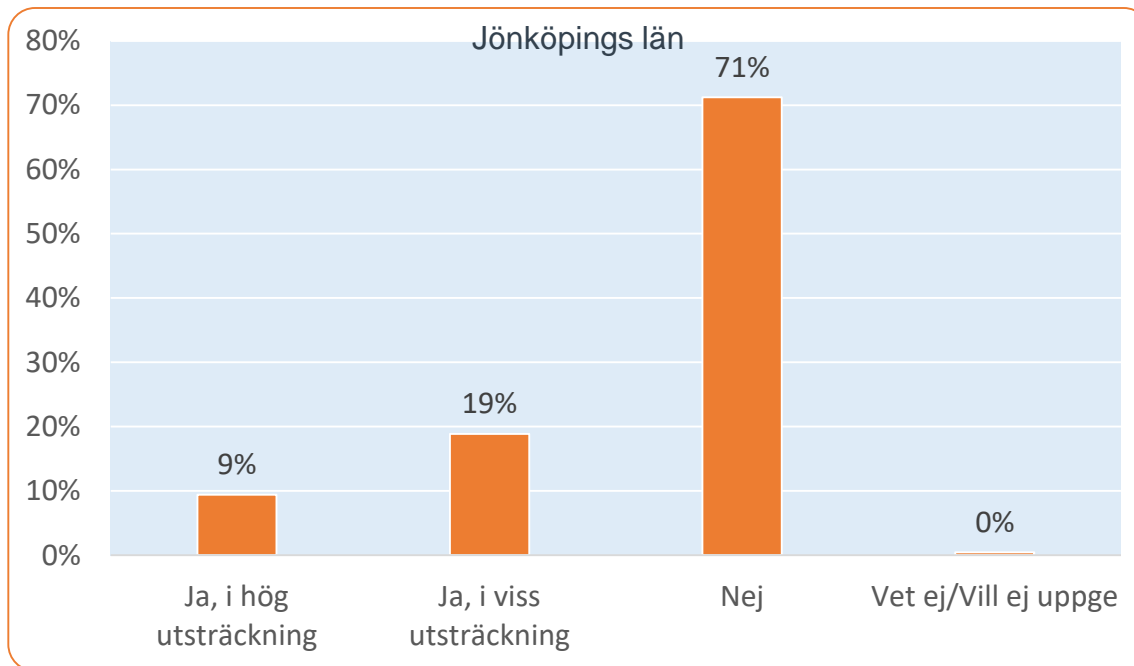


# Branschuppdelat Q4 – tungt nuläge men ljusare framtid hos industri och tjänster

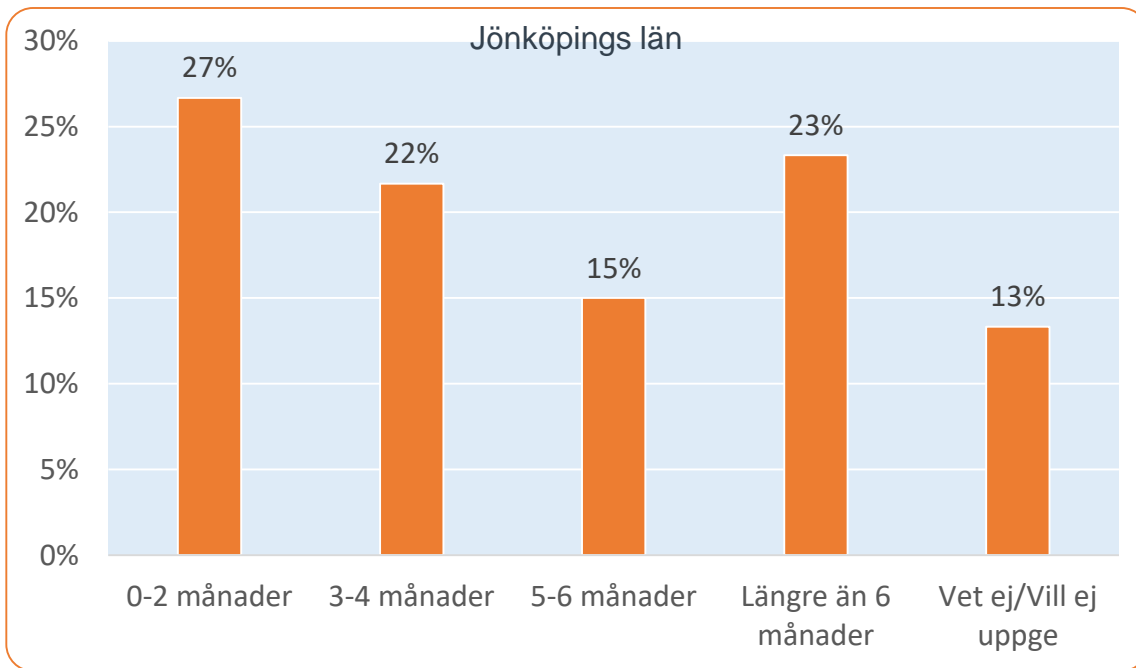


# Corona och företagens ekonomi

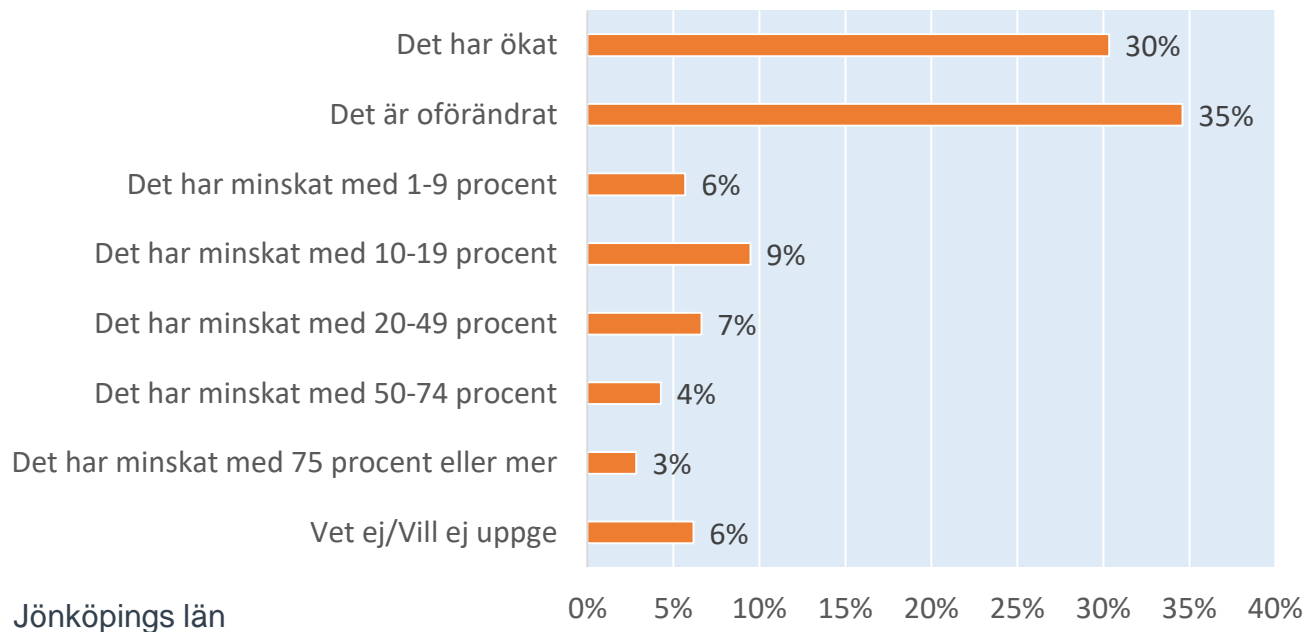
## Upplever ni för närvarande några finansierings- eller likviditetsproblem i företaget?



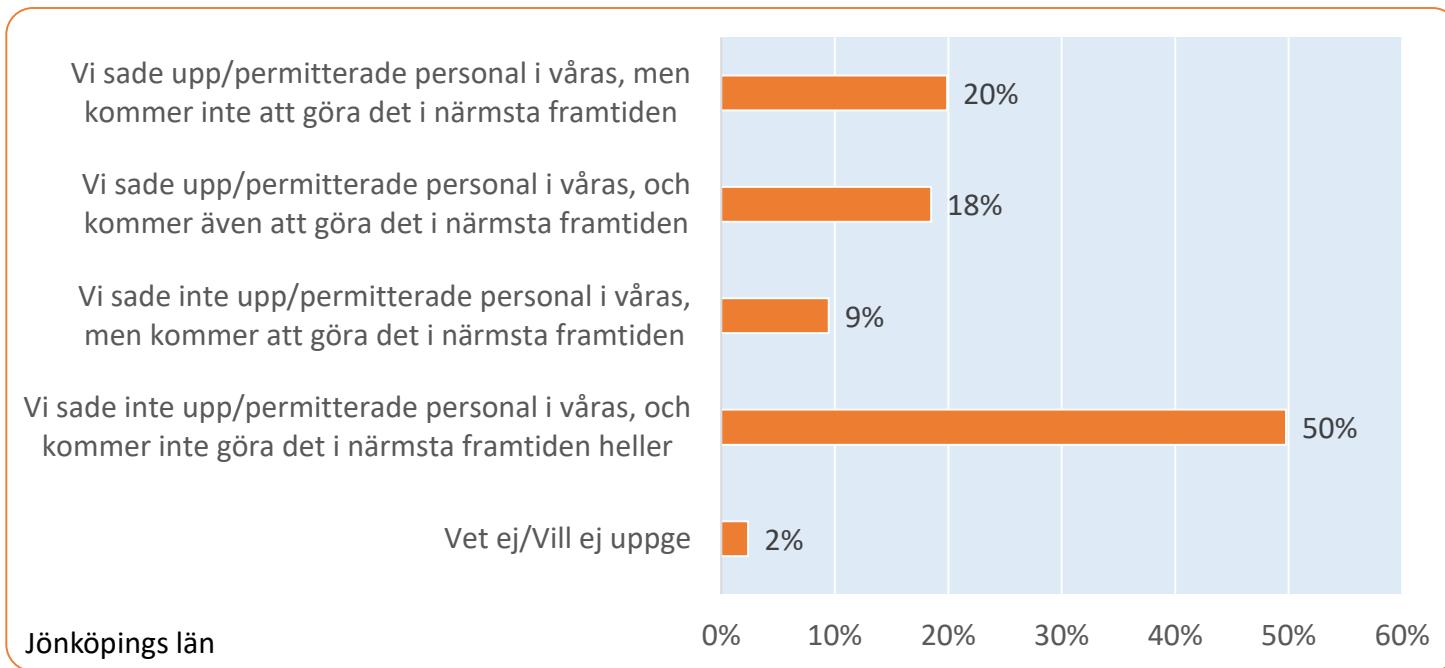
# Hur länge tror du att ditt företag kan förbli livskraftigt utan kapitaltillskott om Covid-19 pandemin fortsätter och inga nya/kraftigare stödåtgärder sätts?



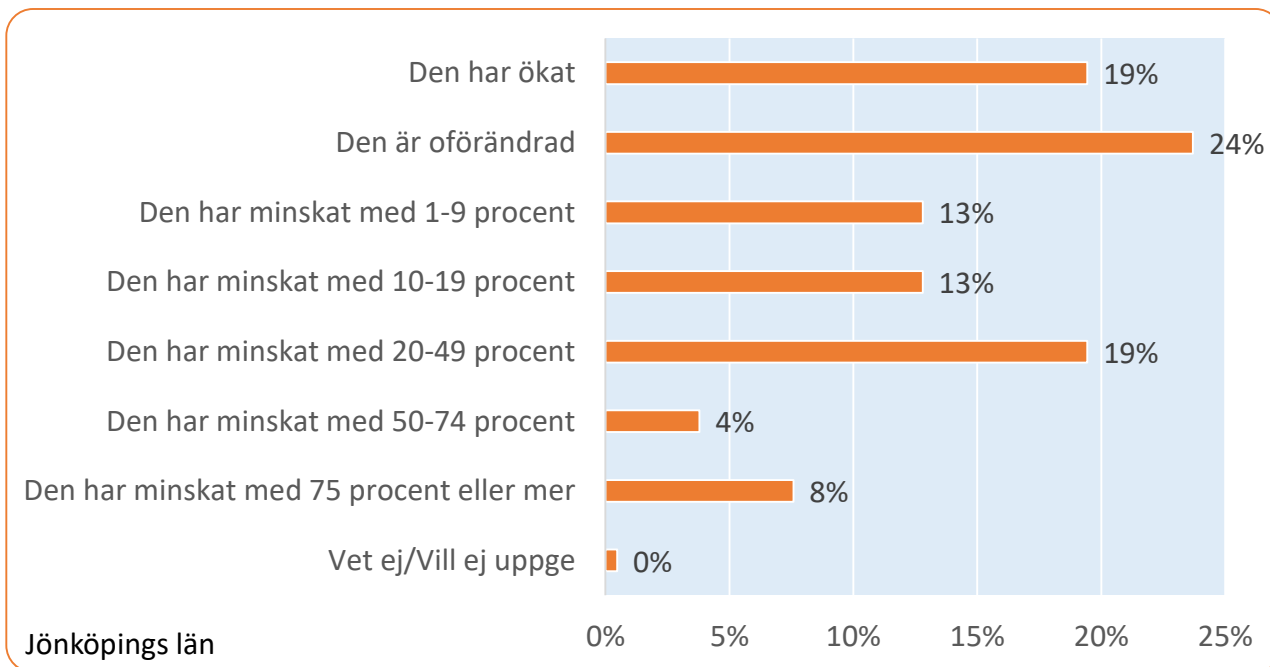
## Hur har ditt företags egna kapital förändrats sedan 31/12 2019?



## Vilket av nedanstående alternativ stämmer in på ert företags hantering av personalstyrkan under den pågående pandemin?



## Hur tror du att ditt företags försäljning/orderingång har förändrats under den senaste tiden jämfört med för ett år sedan?



**Budskap ekonomisk  
bedömning december 2020**



# En än mer asymmetrisk kris under andra vågen

- På grund av ökad smittspridning faller tillväxten tillbaka fjärde kvartalet igen.
- Vi får ett "W" istället för "V".
- Detta drar ut på återhämtningen – lågkonjunktur till slutet av 2022.
- Vissa branscher (tjänstenärings, besöksnäringar, hotell & restaurang och handel) drabbas extremt hårt i ett redan utsatt läge. Andra sektorer tuffar på.
- Krisen är mycket djupare för vissa än vad siffrorna i medeltal förespeglar.

# Stöden har räddat oss från katastrof – nu behövs förstärkning

- Vi har undvikit katastrofscenarierna från våren på grund av statliga stödprogram.
- Processen med att förbättra och förlänga dessa måste fortsätta.
- Stöden måste träffa rätt till de mest drabbade sektorerna för att rädda jobb.
- De globala statsskulderna kommer att vara på rekordhög nivåer efter Coronakrisen – Sverige väl rustat

# Återhämtningen är skör

- Uppstudsens i ekonomin både i Sverige och omvärlden förutsätter att vacciner rullas ut och fungerar.
- Stor risk för bakslag. Ekonomin kan utvecklas väsentligt sämre

# Arbetslösheten är det största problemet

- Mer än 100 000 fler arbetslösa i oktober jämfört med samma månad 2019.
- Varslen ökar igen.
- Arbetslösheten beräknas uppgå till 9 % 2021 - en historiskt hög siffra.
- Detta förvärrar ett redan problematiskt utgångsläge.
- Åtgärder måste till för att förhindra att arbetslösheten permanentas.
- Ökande långtidsarbetslöshet är ett stort problem som har förvärrats av krisen – strukturuomvandling har snabbats på och mismatchen ökar