

Företagarpanelen Q3-2020

Konjunkturen – Kalmar län

Om undersökningen

- Syfte

Att löpande undersöka hur Svenskt Näringslivs medlemsföretag ser på konjunkturutvecklingen

- Svarande

144 intervjuer (39% svarsfrekvens)

- Metod

Internetundersökning i Svenskt Näringslivs Företagarpanel

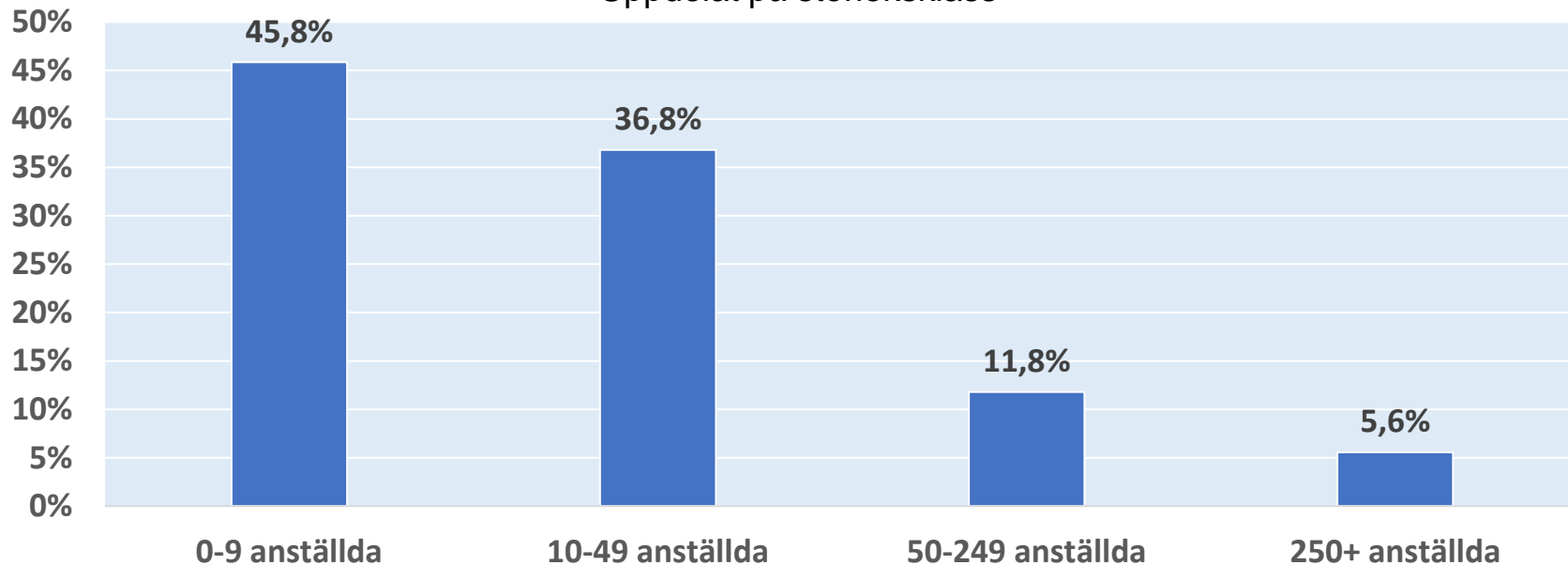
- Tidsperiod

17 augusti – 4 september 2020

Kalmar län

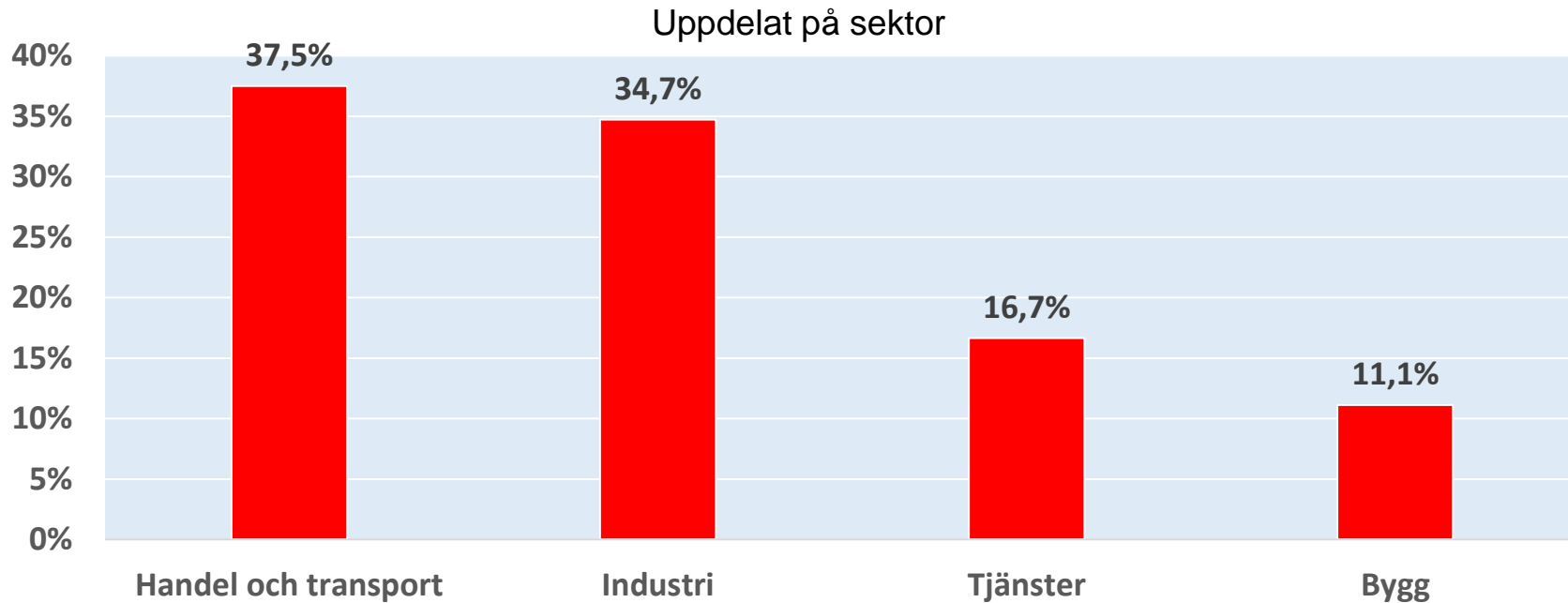
Andel svarande företag

Uppdelat på storleksklass



Kalmar län

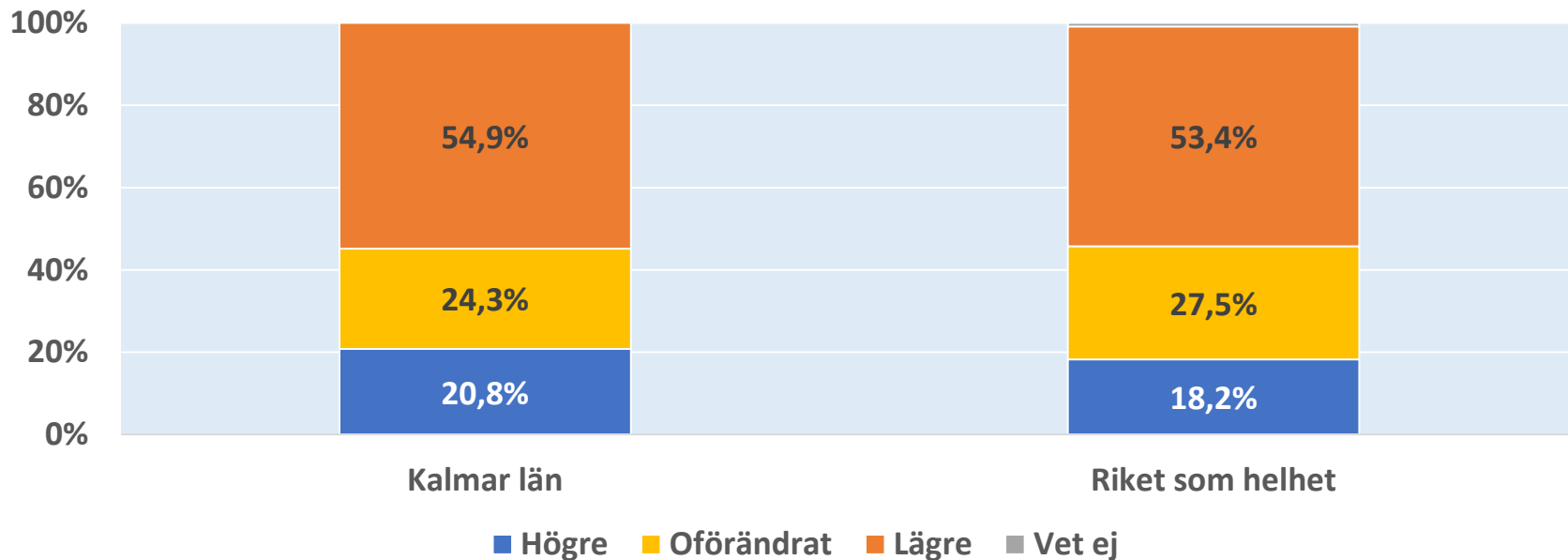
Andel svarande företag



Kalmar län

Produktion/försäljningsvolym

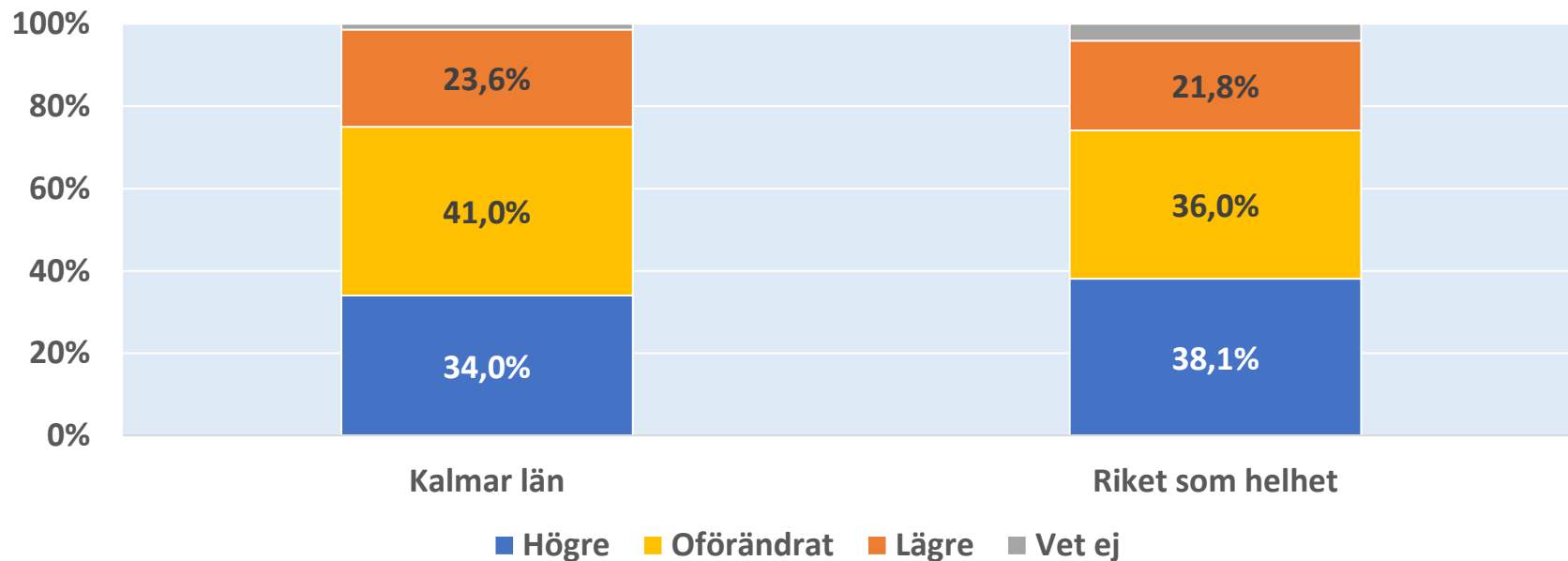
Jämfört med för sex månader sedan, hur har ditt företag utvecklats vad gäller produktion/försäljningsvolym?



Kalmar län

Produktion/försäljningsvolym - Förväntningar

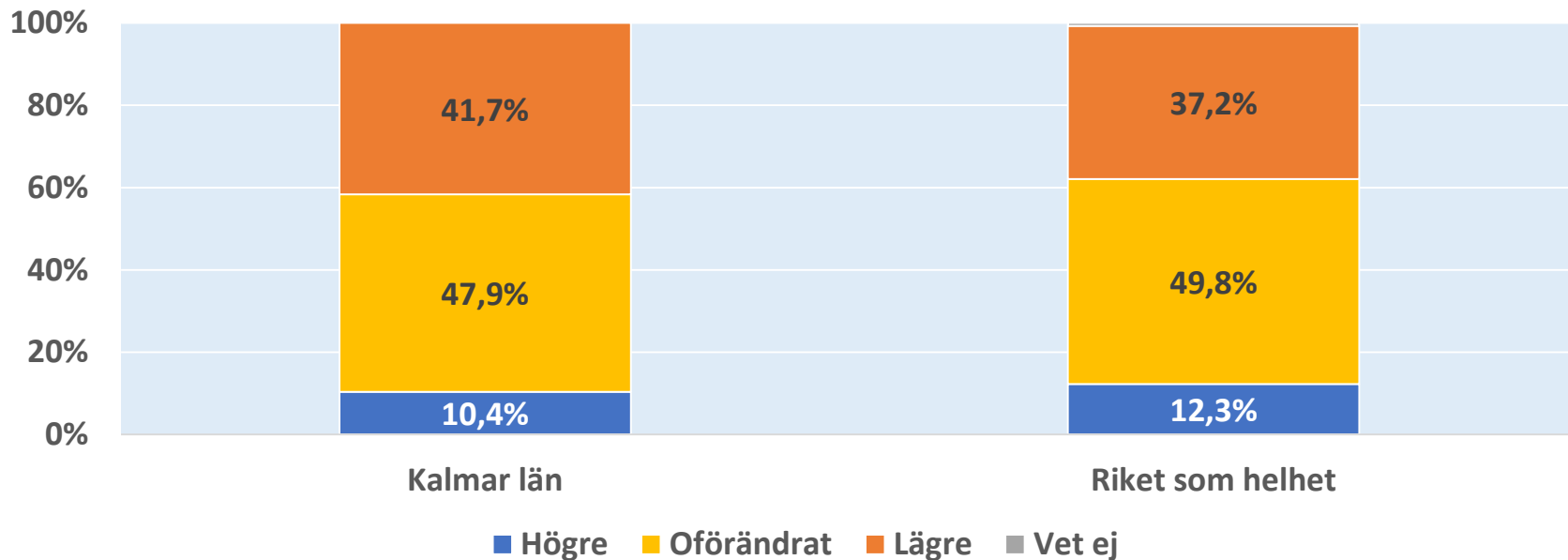
Tror du att produktionen/försäljningsvolymen i ditt företag, om sex månader, kommer att vara...?



Kalmar län

Investeringar

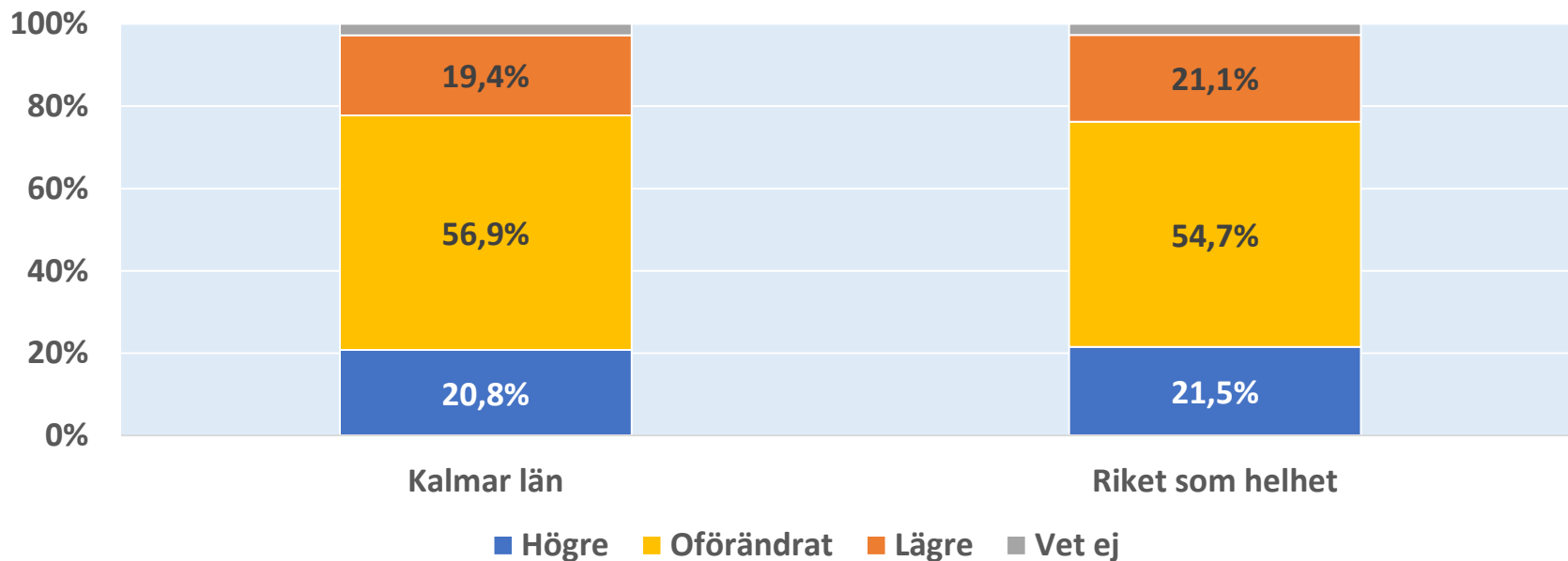
Jämfört med för sex månader sedan, hur har ditt företag utvecklats vad gäller investeringar?



Kalmar län

Investeringar - Förväntningar

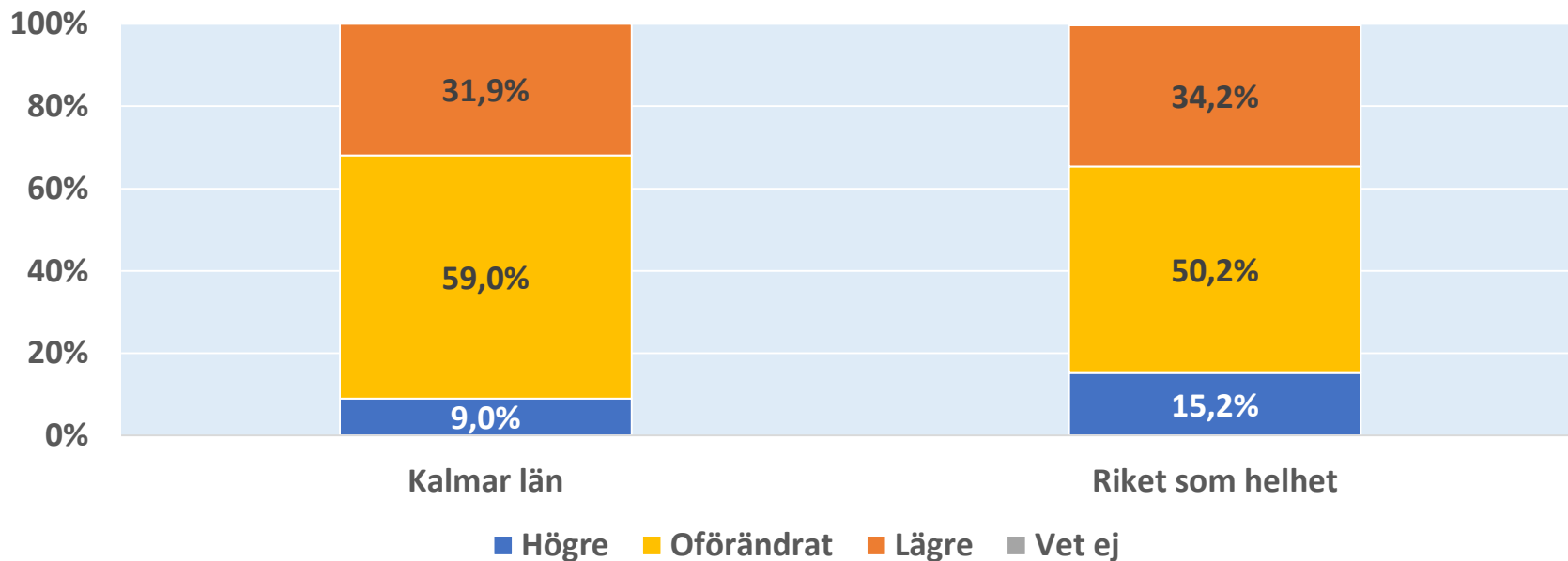
Tror du att investeringarna för ditt företag, om sex månader, kommer att vara...?



Kalmar län

Antal anställda

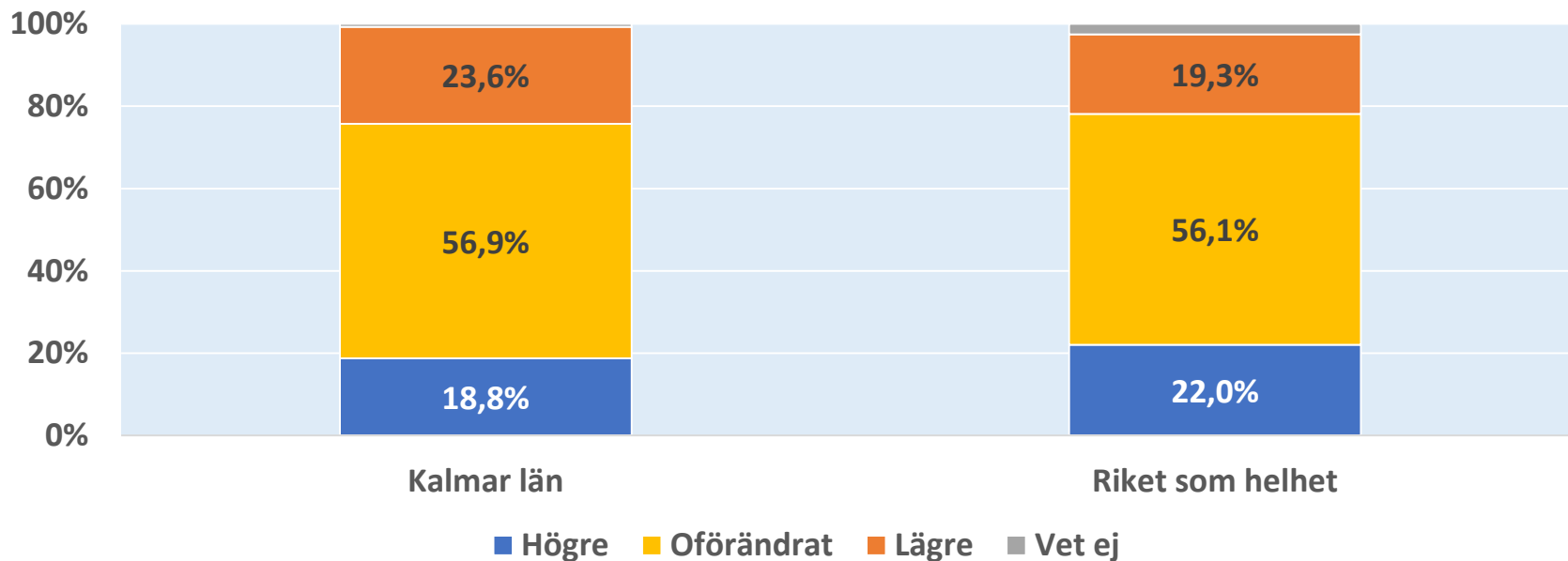
Jämfört med för sex månader sedan, hur har ditt företag utvecklats vad gäller antal anställda?



Kalmar län

Antal anställda - Förväntningar

Tror du att antalet anställda i ditt företag, om sex månader, kommer att vara...?



Kalmar län