

Företagarpanelen – Q4 2016

Kalmar län

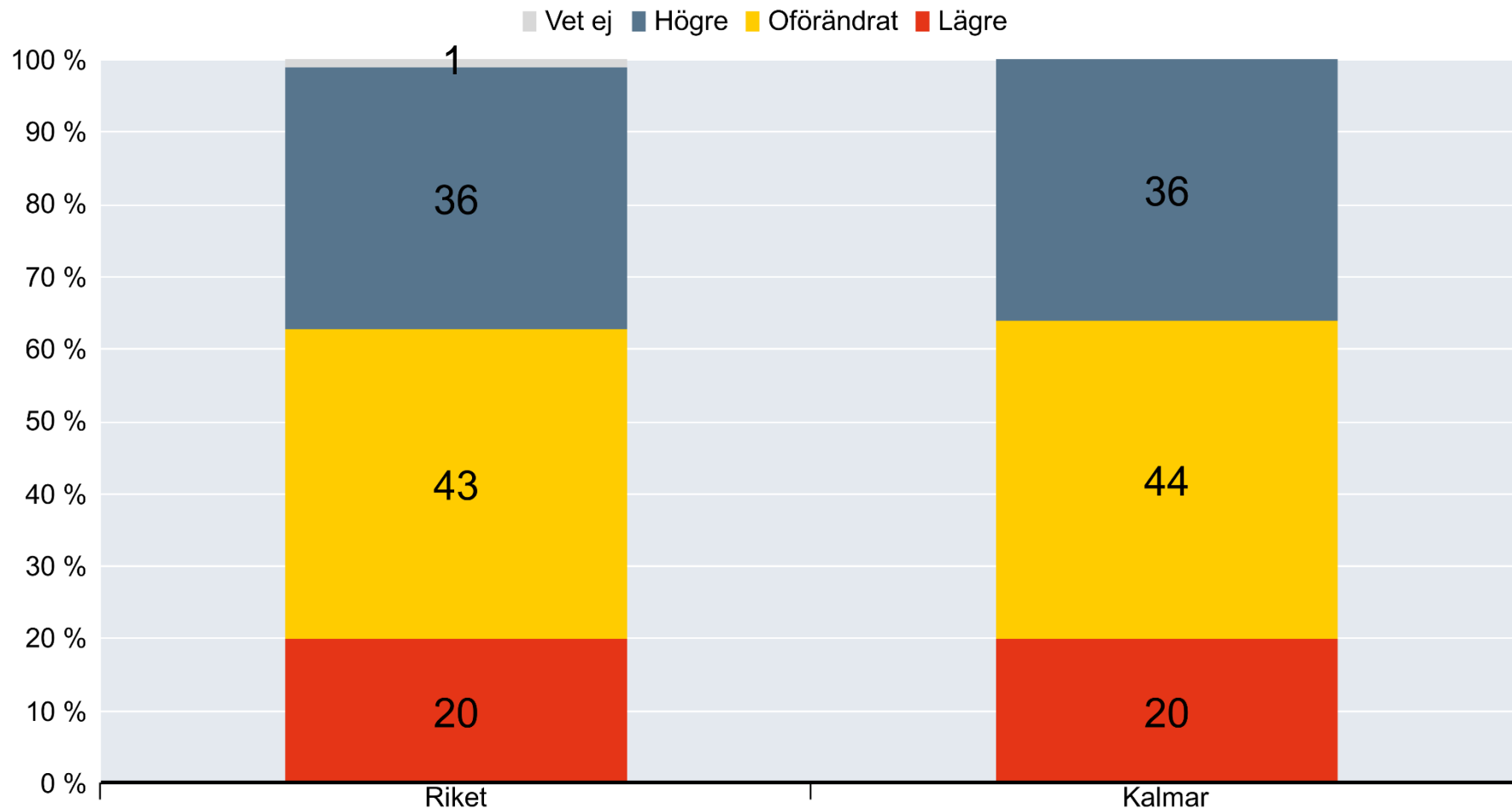




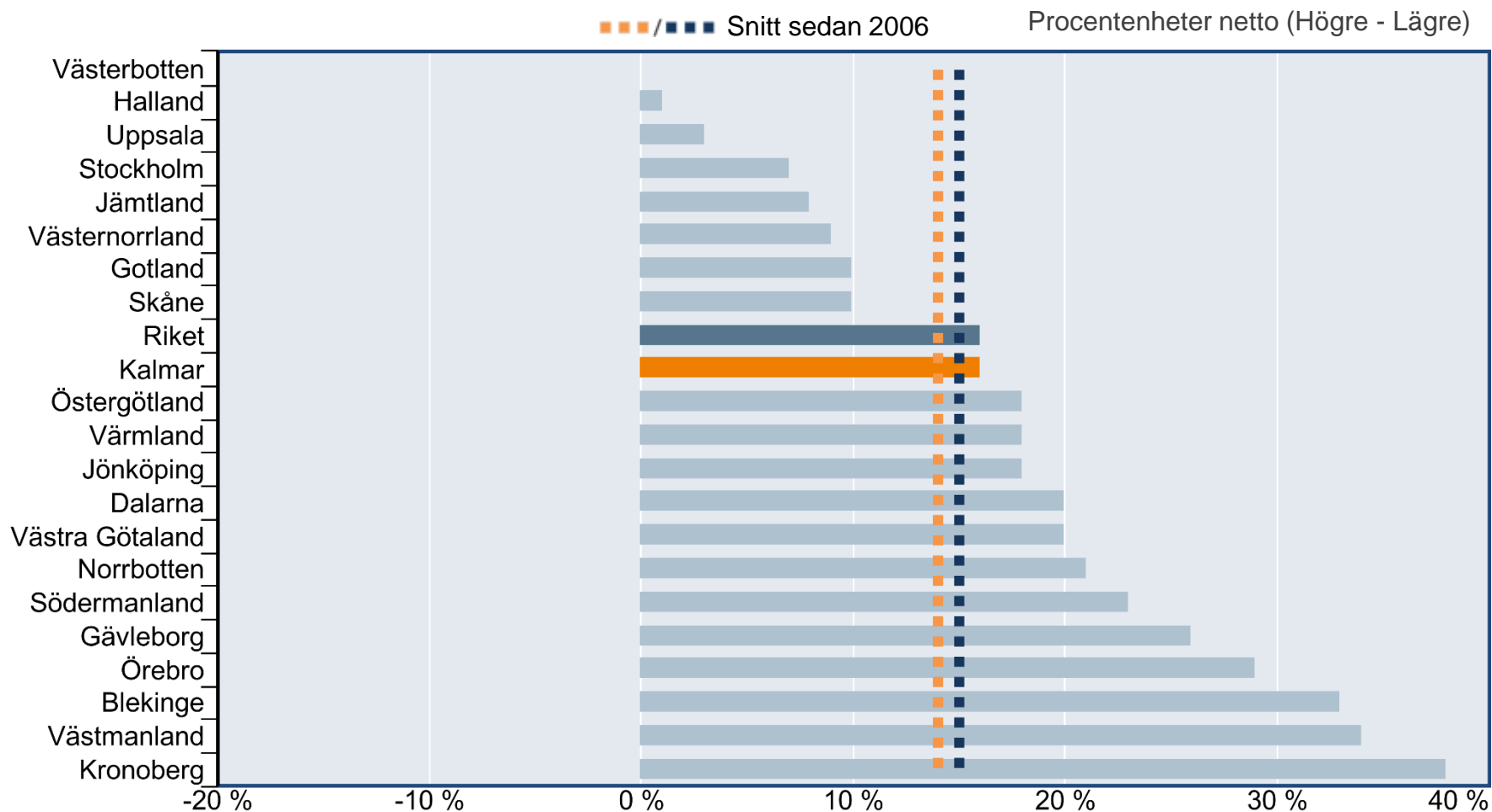
SVENSKT NÄRINGSLIV

Produktionen/försäljningsvolymen

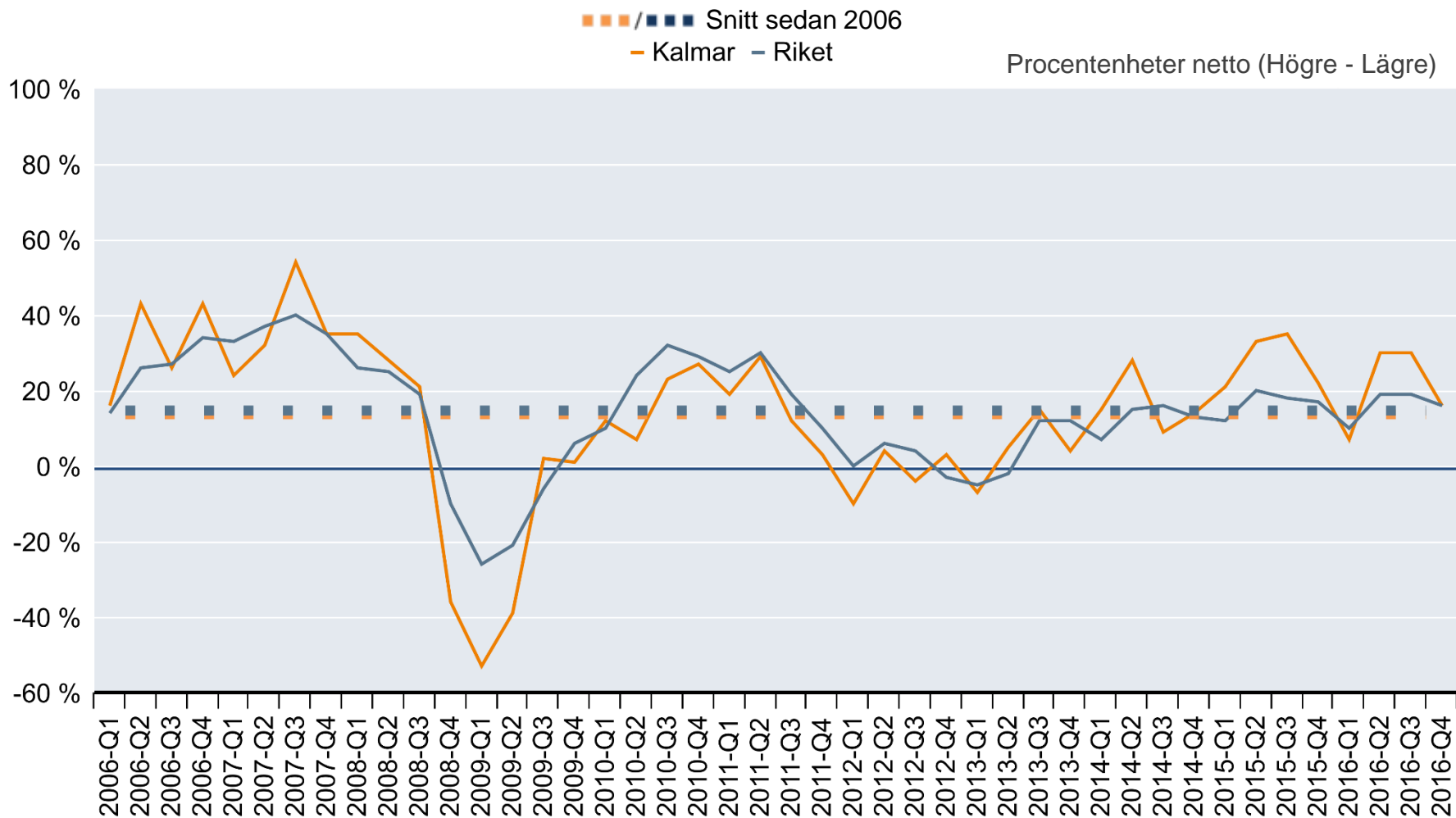
Produktionen/försäljningsvolymen, idag/för 6 mån sedan



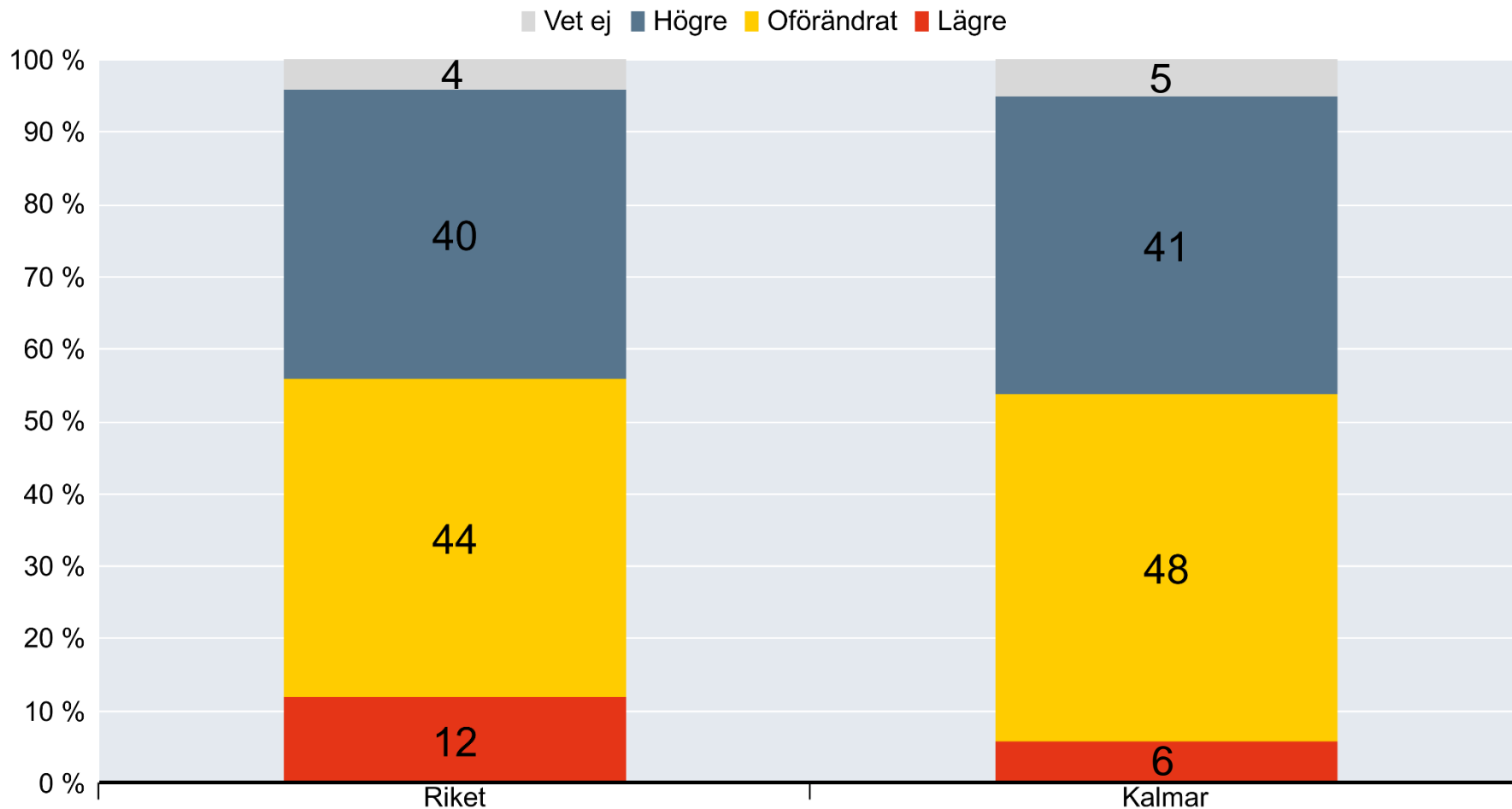
Produktionen/försäljningsvolymen, idag/för 6 mån sedan



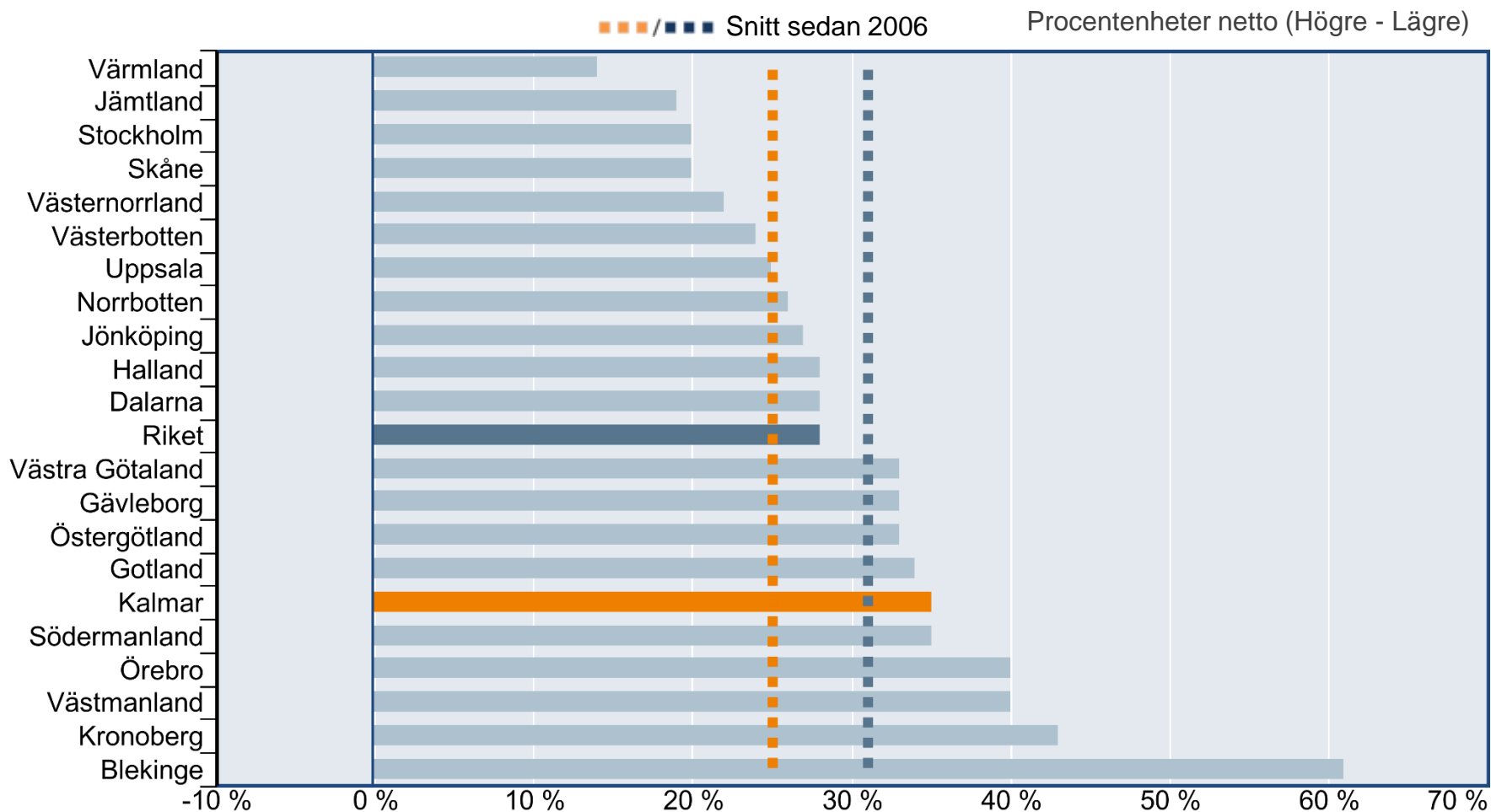
Produktionen/försäljningsvolymen, idag/för 6 mån sedan



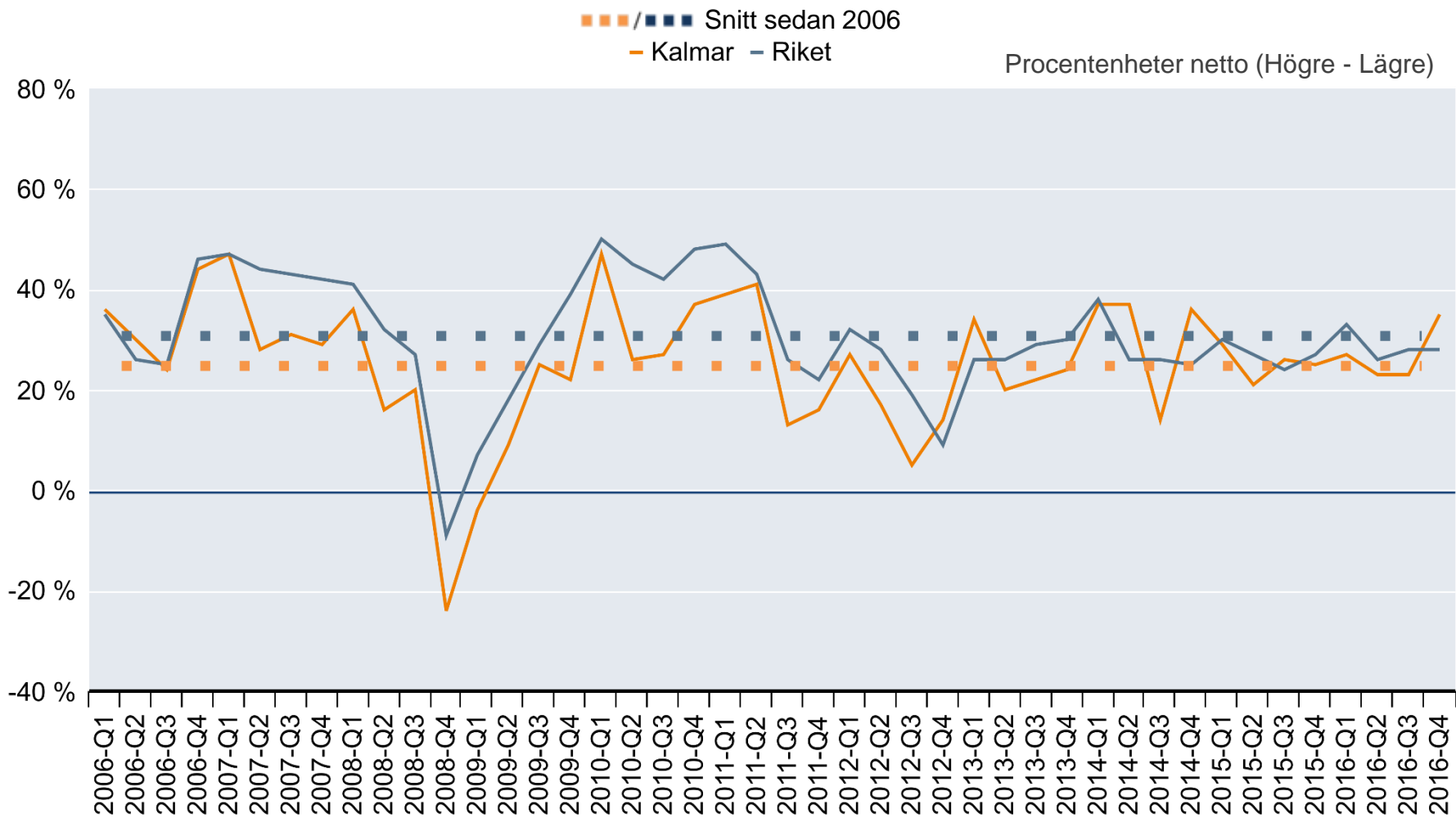
Produktionen/försäljningsvolymen, om 6 mån



Produktionen/försäljningsvolymen, om 6 mån



Produktionen/försäljningsvolymen, om 6 mån

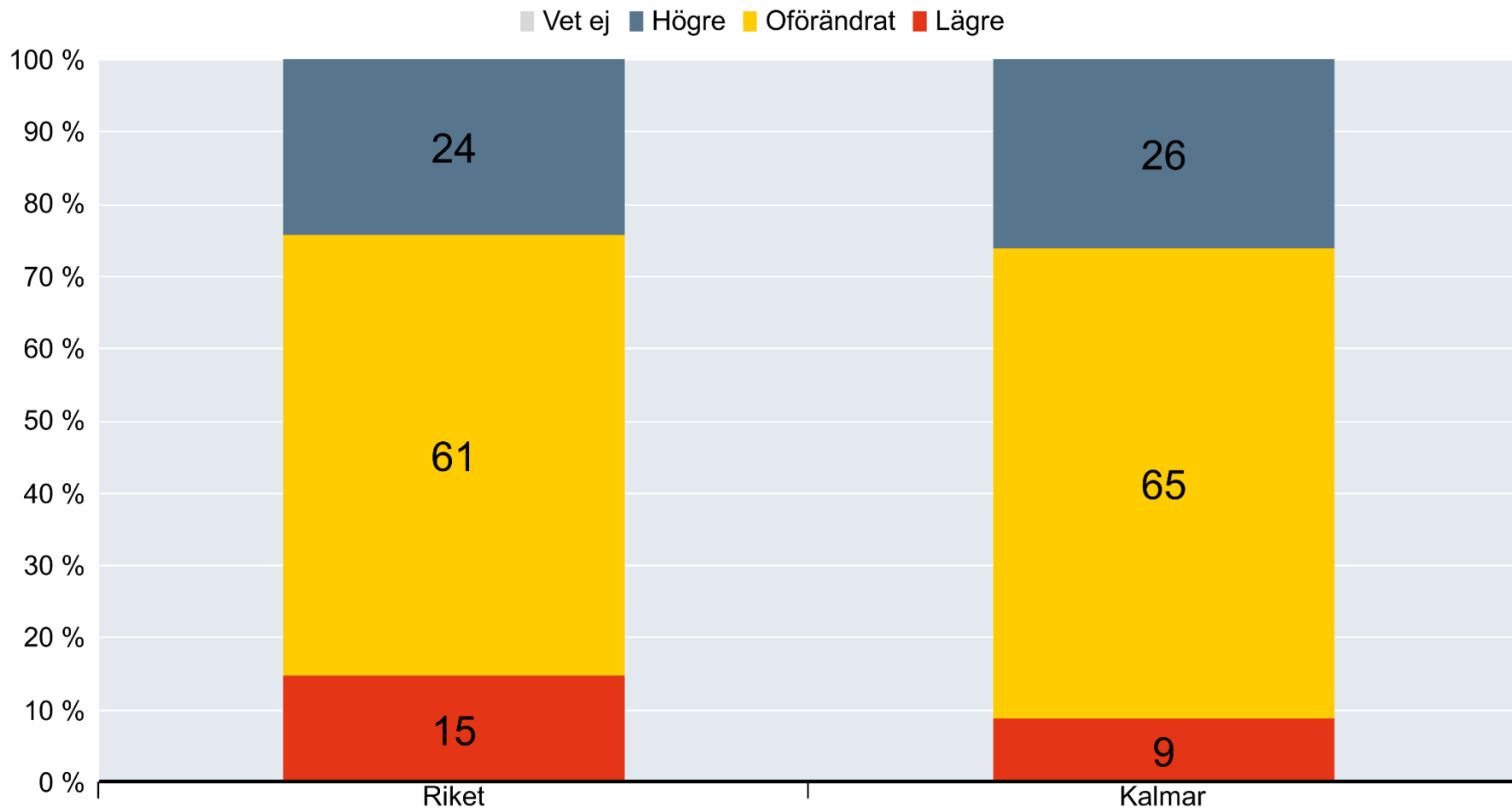




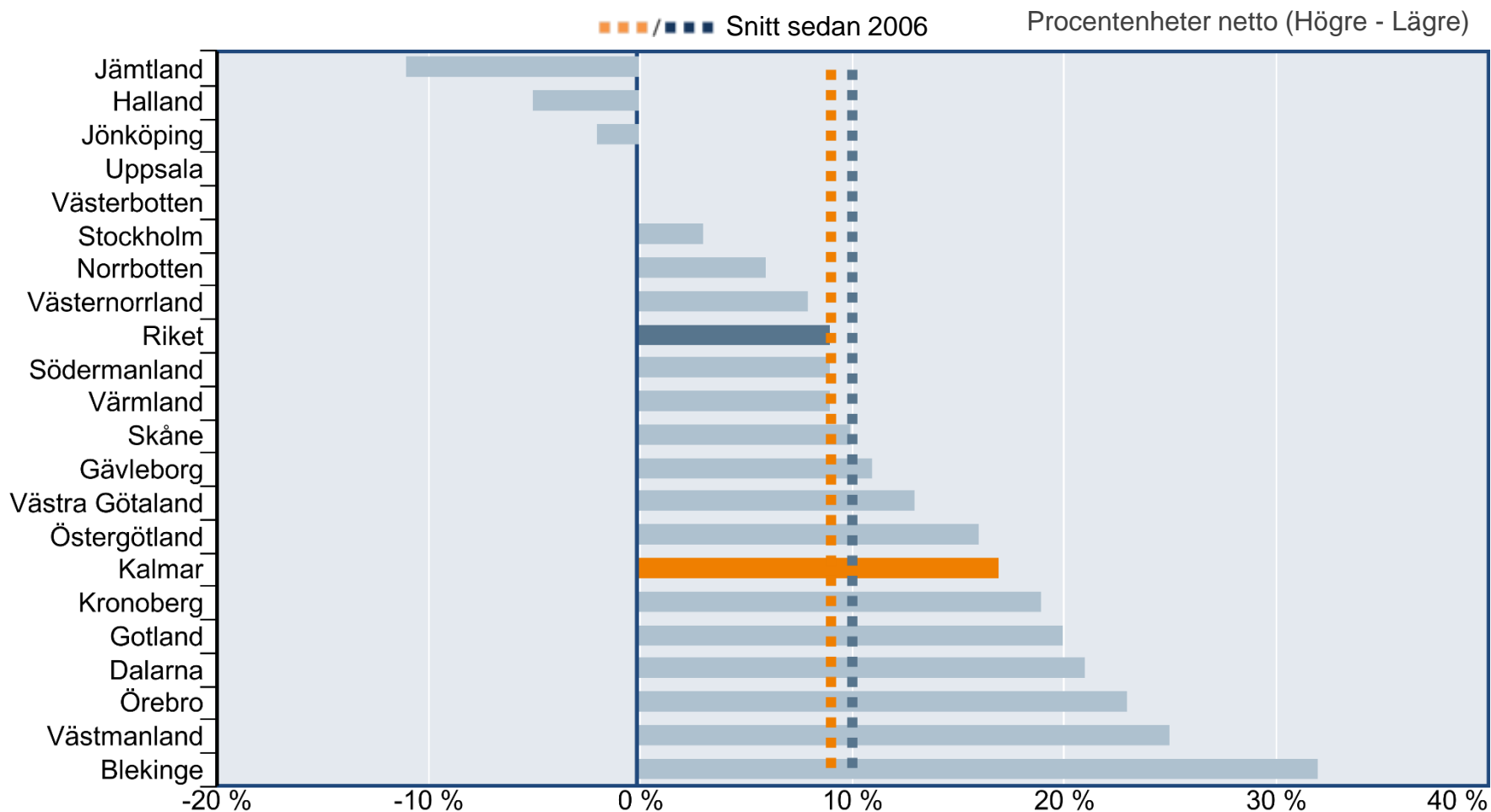
SVENSKT NÄRINGSLIV

Investeringarna

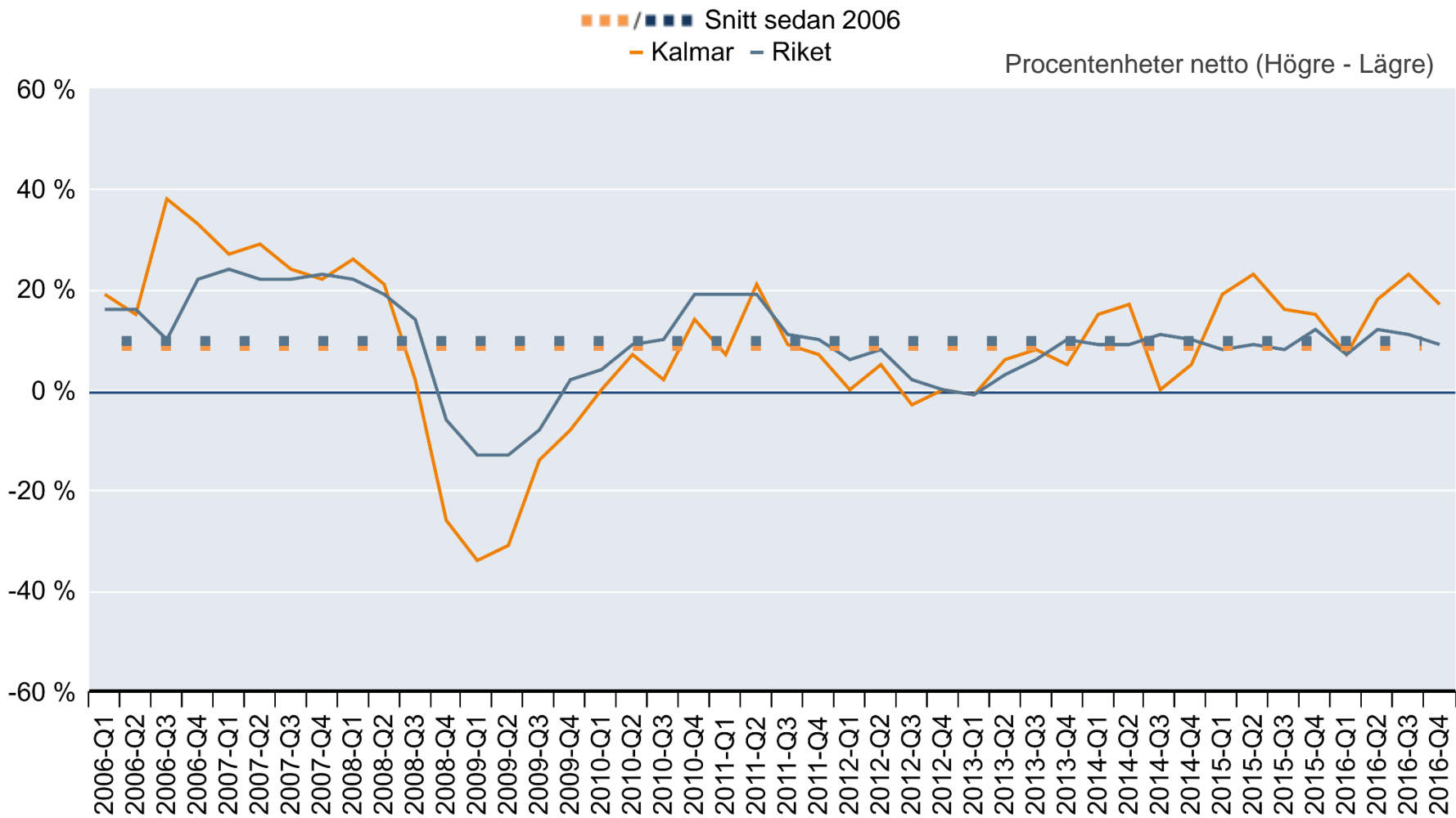
Investeringarna, idag/för 6 mån sedan



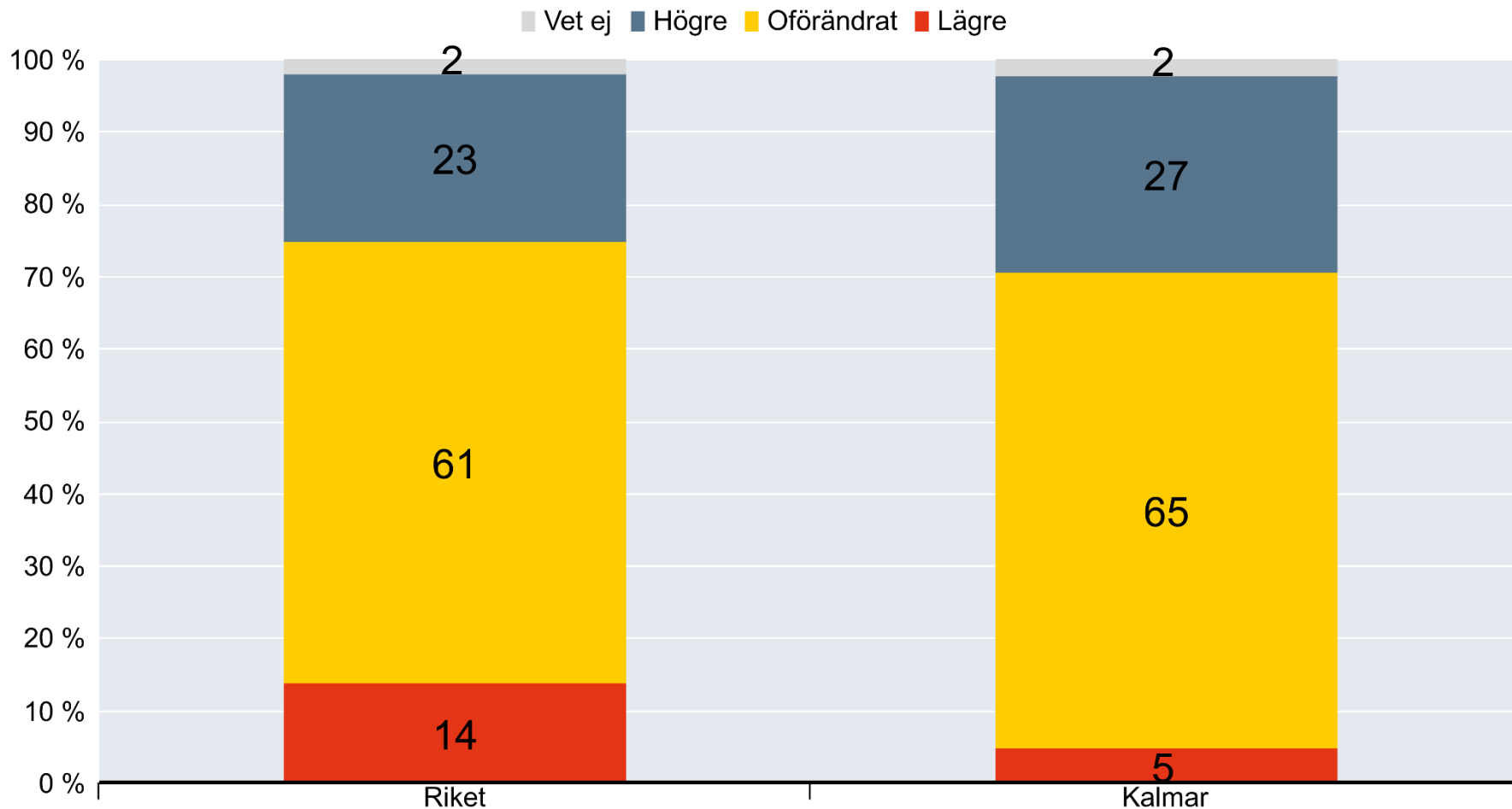
Investeringarna, idag/för 6 mån sedan



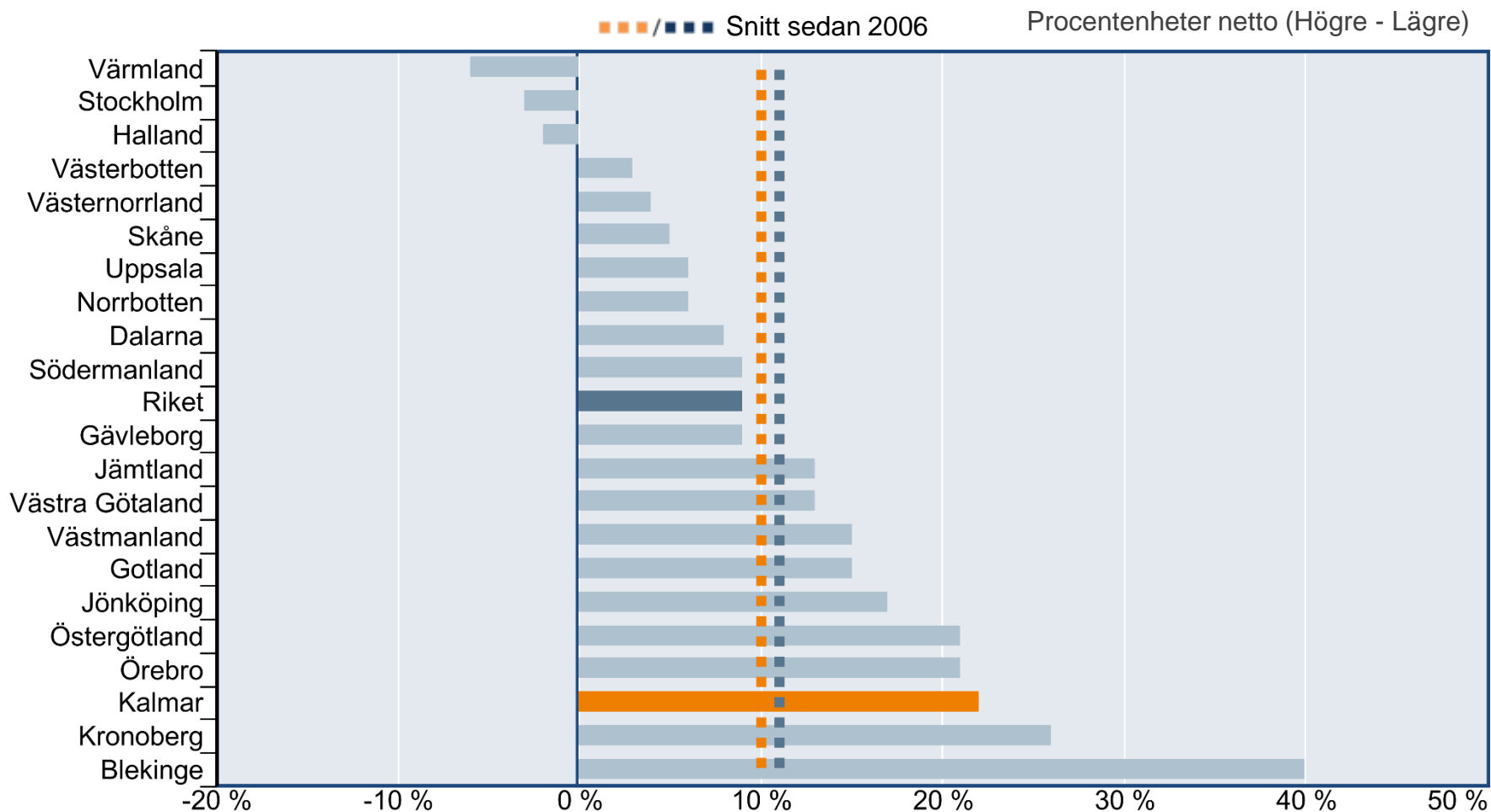
Investeringarna, idag/för 6 mån sedan



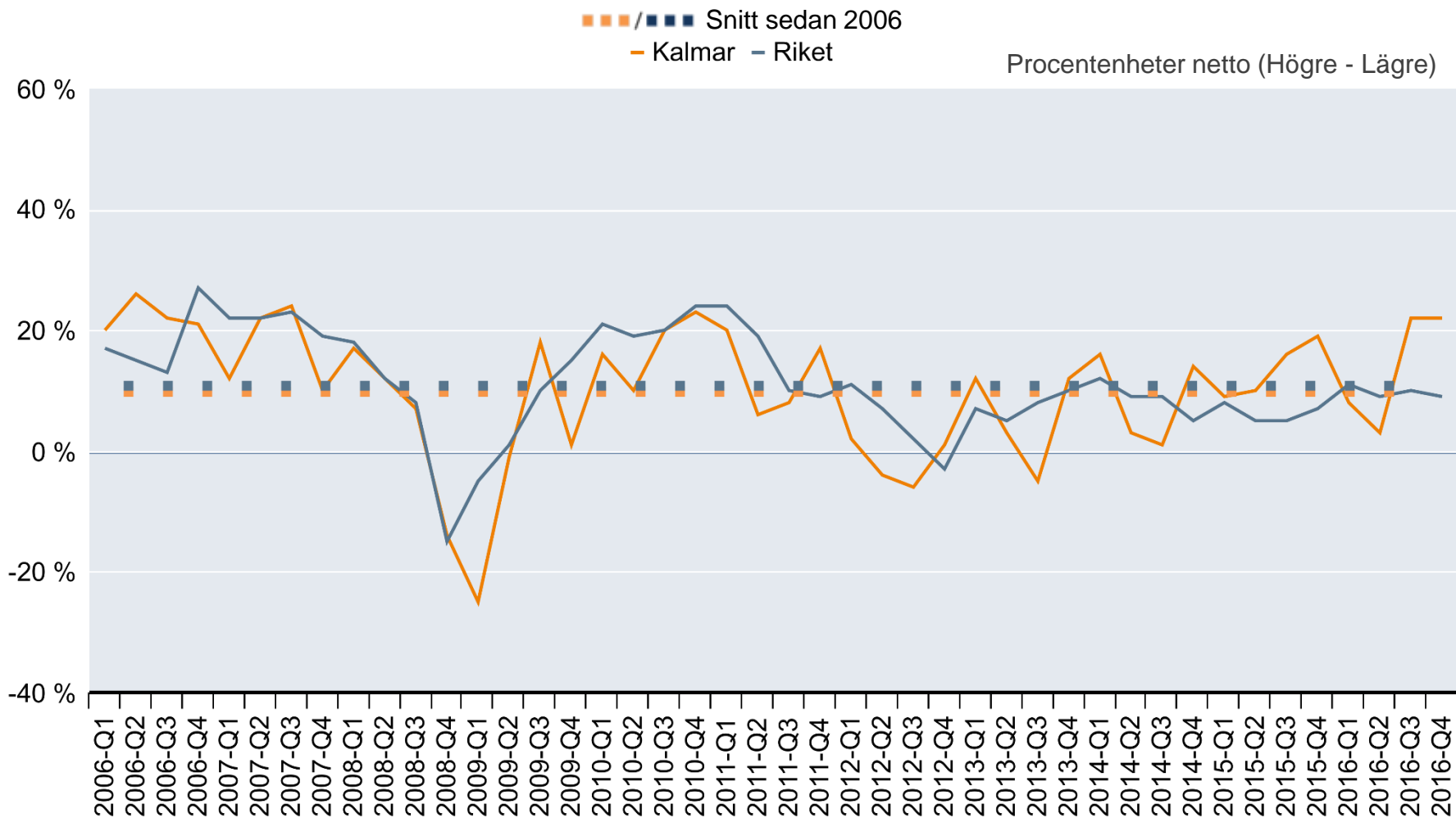
Investeringarna, om 6 mån



Investeringarna, om 6 mån



Investeringarna, om 6 mån

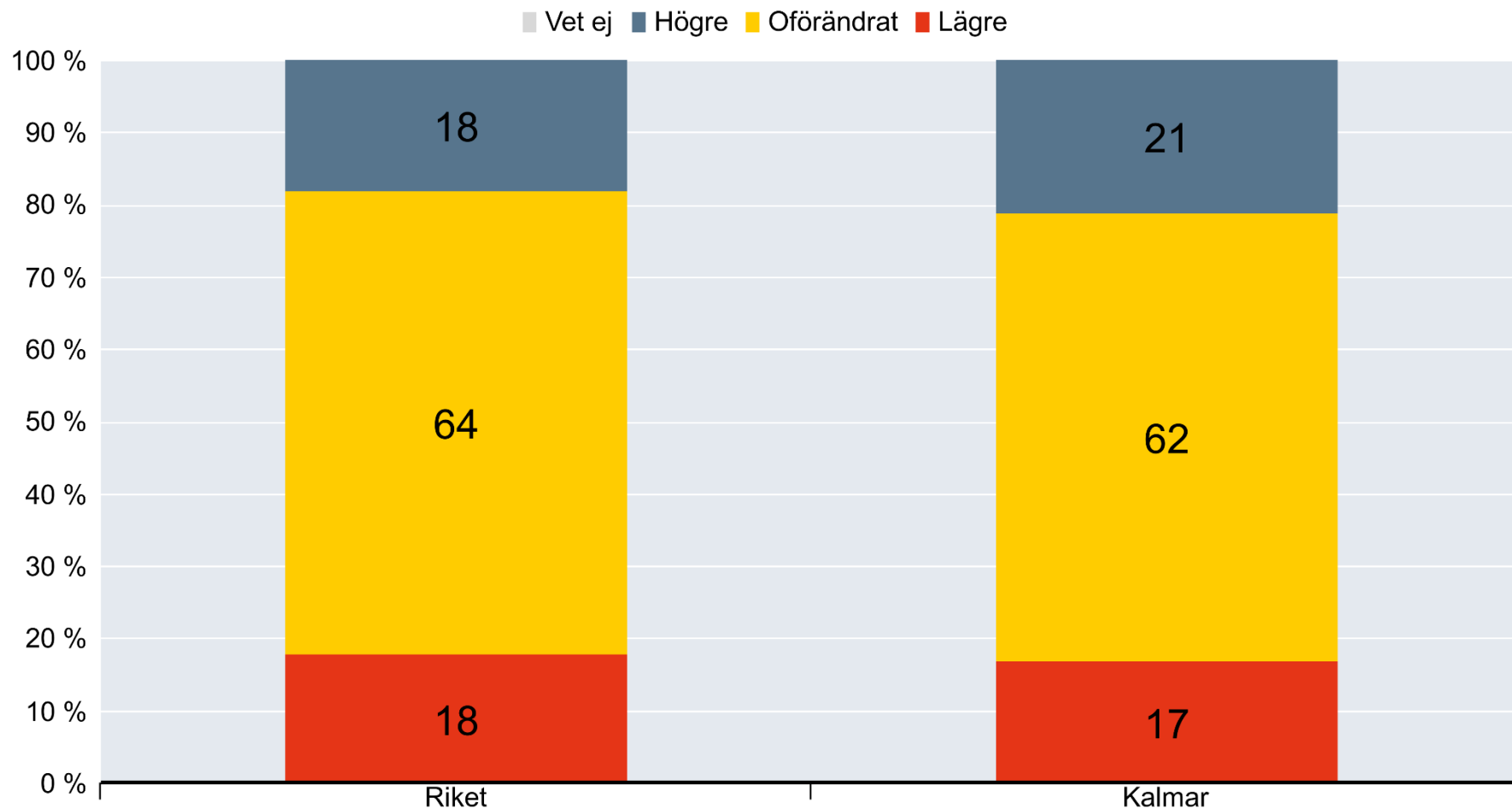




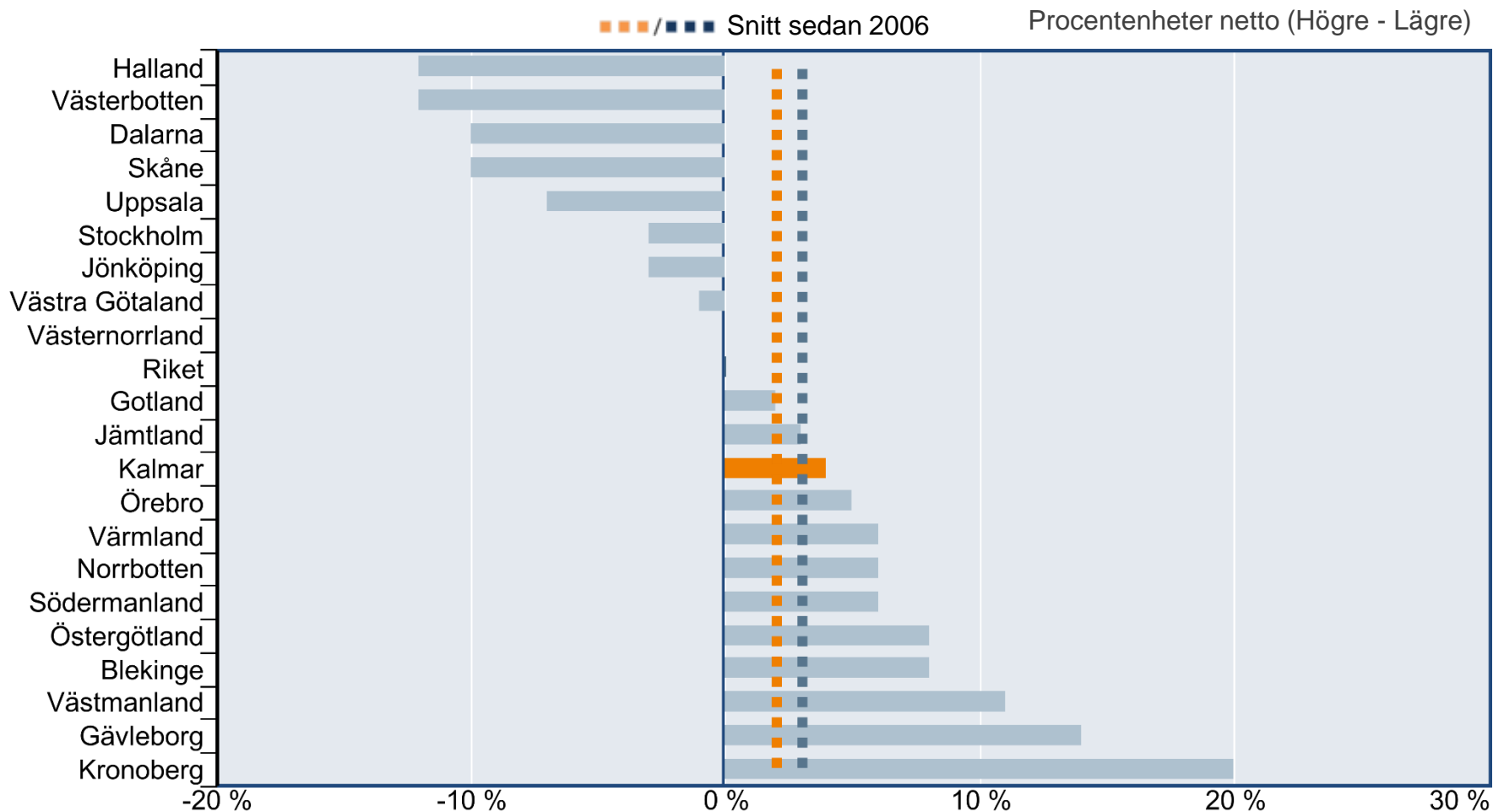
SVENSKT NÄRINGSLIV

Antalet anställda

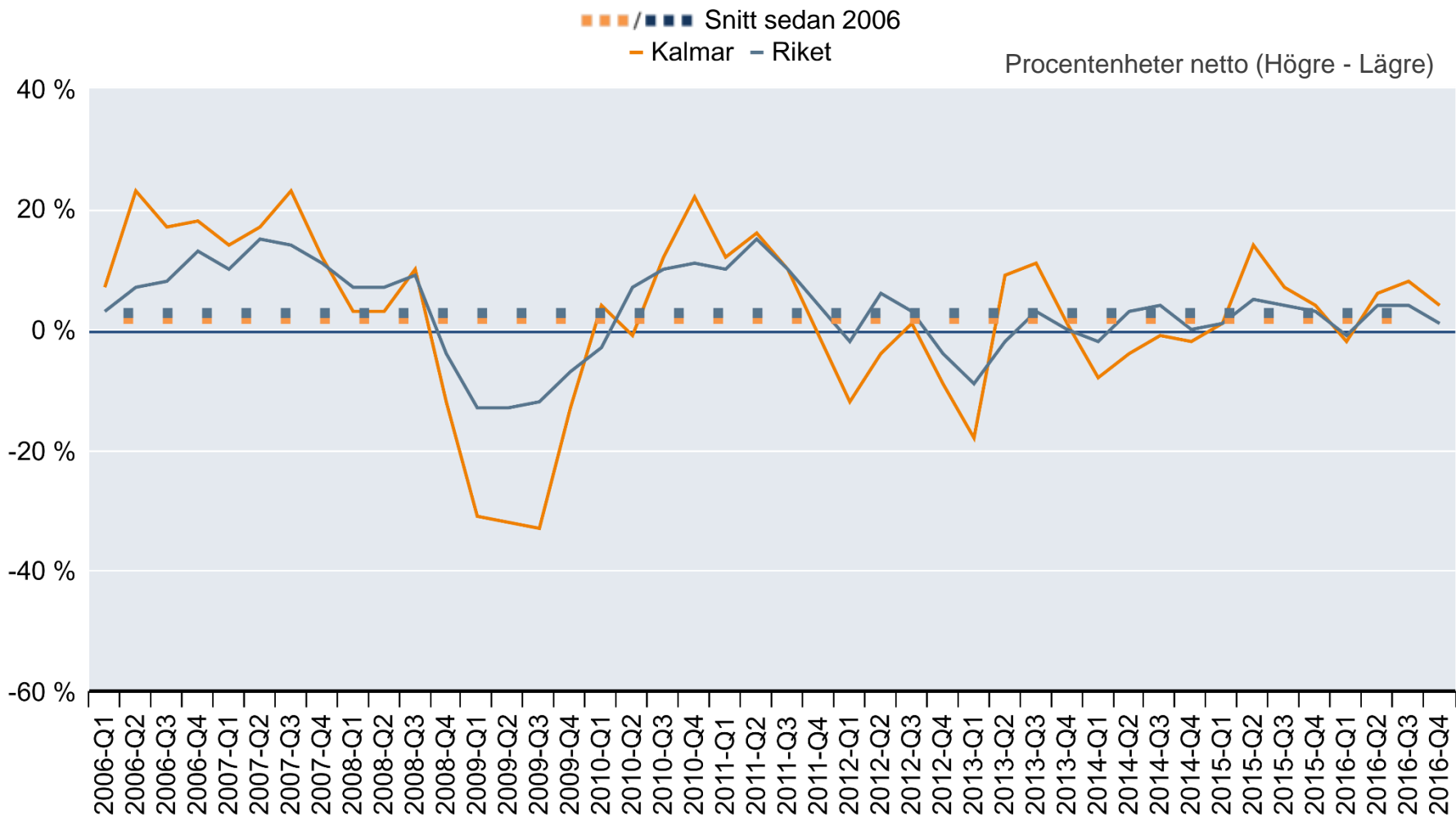
Antalet anställda, idag/för 6 mån sedan



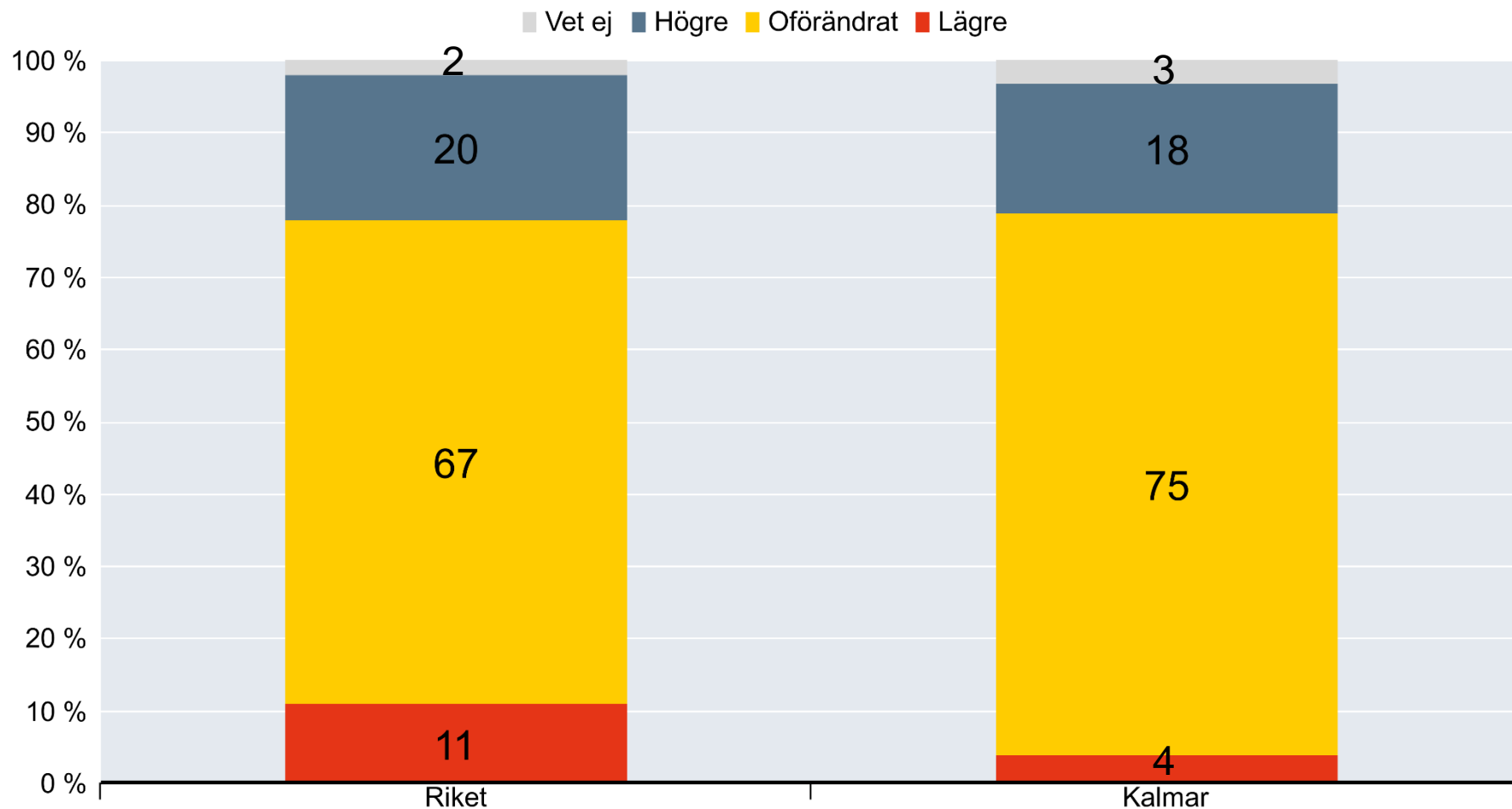
Antalet anställda, idag/för 6 mån sedan



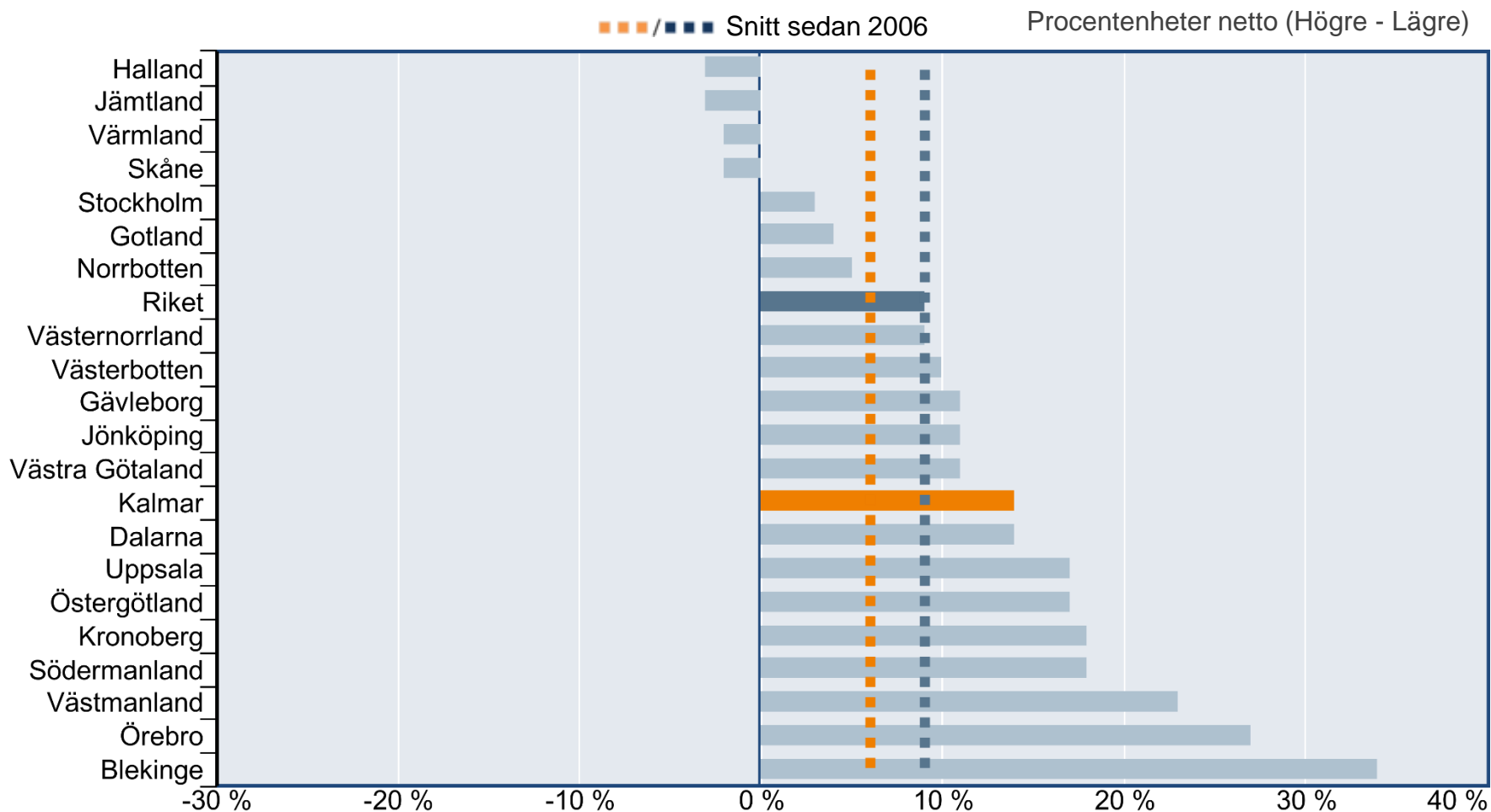
Antalet anställda, idag/för 6 mån sedan



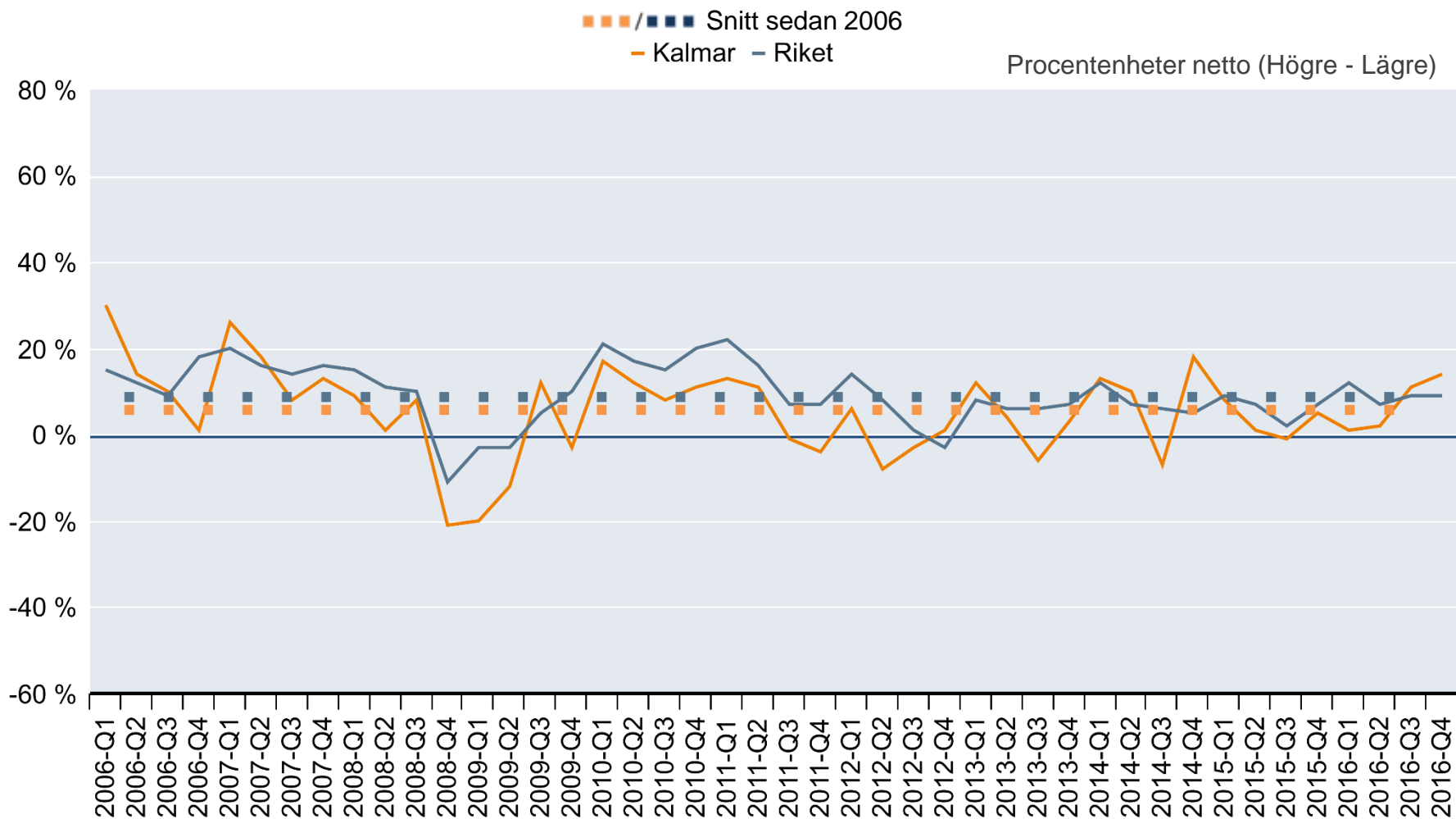
Antalet anställda, om 6 mån



Antalet anställda, om 6 mån



Antalet anställda, om 6 mån



- Syfte

Att löpande undersöka hur SN:s medlemsföretag ser på konjunkturutvecklingen och aktuella samhällsfrågor.

- Målgrupper

3263 intervjuer (40% svarsfrekvens). Kalmar län: 124 intervjuer (41% svarsfrekvens).

- Metod

Internetundersökning i Svenskt Näringslivs Företagarpanel med hjälp av Kantar Sifo.

- Tidsperiod

22 november - 8 december 2016

