

# Företagarpanelen Q2-2023

Konjunkturen – Kronobergs län

# Om undersökningen

## Urval

354 medlemsföretag i Svenskt Näringslivs  
Företagarpanel

## Antal svarande/Svarsfrekvens

137 svarande företag  
37 procent svarsfrekvens

## Insamlingsmetod

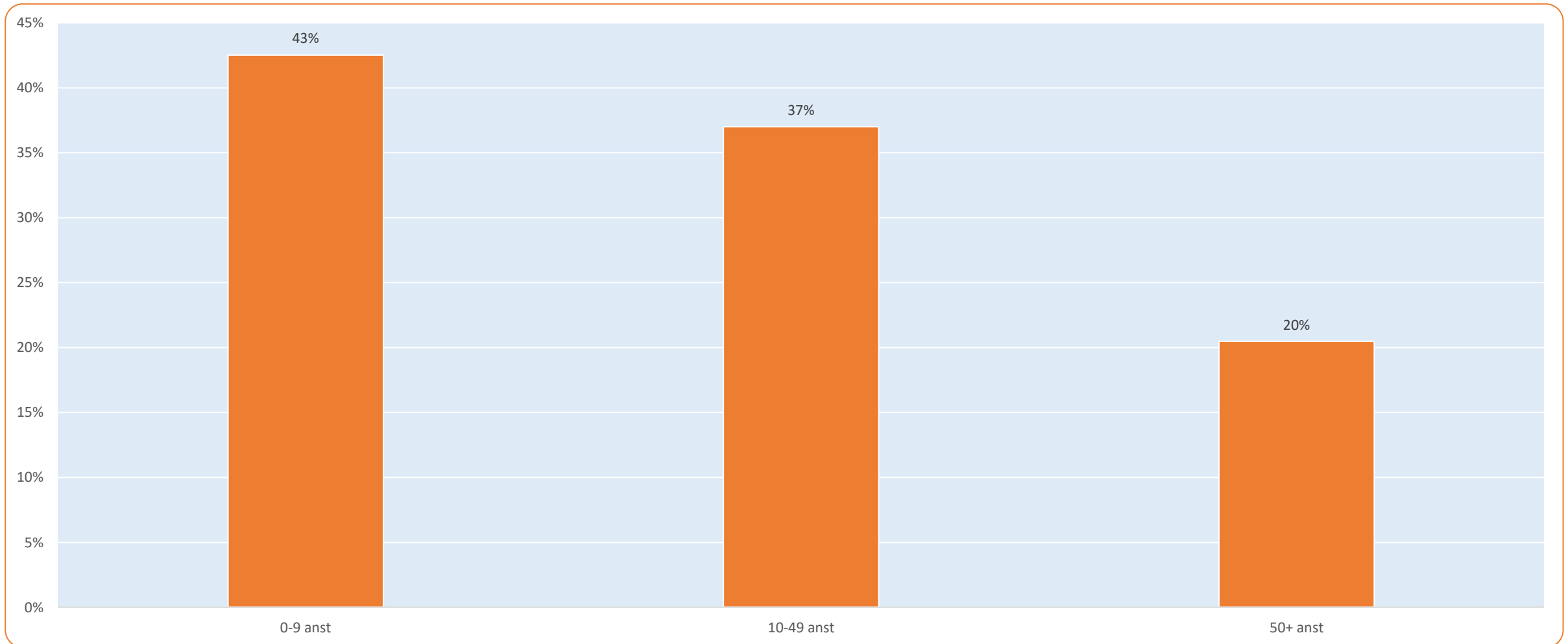
Internetundersökning via e-post

## Mätperiod

25 april – 12 maj 2023

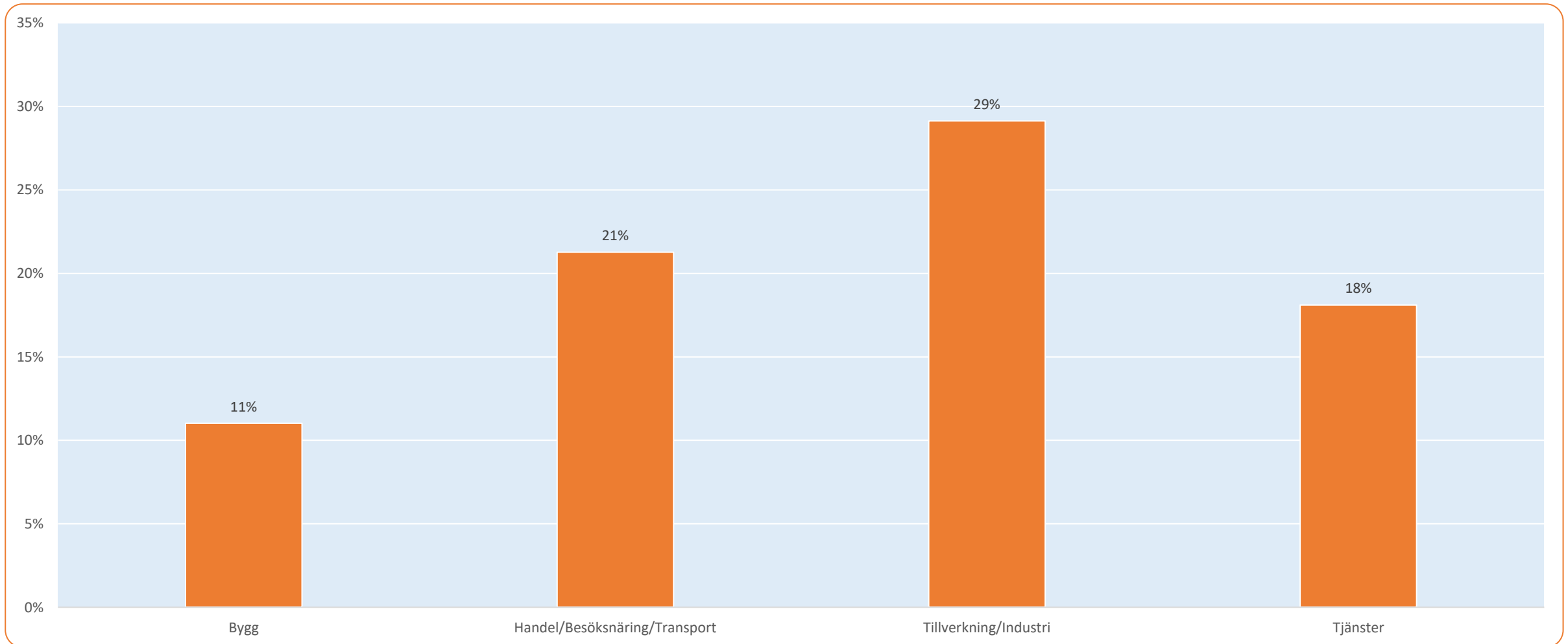
# Svarande företag

*Fördelat på storleksklass*



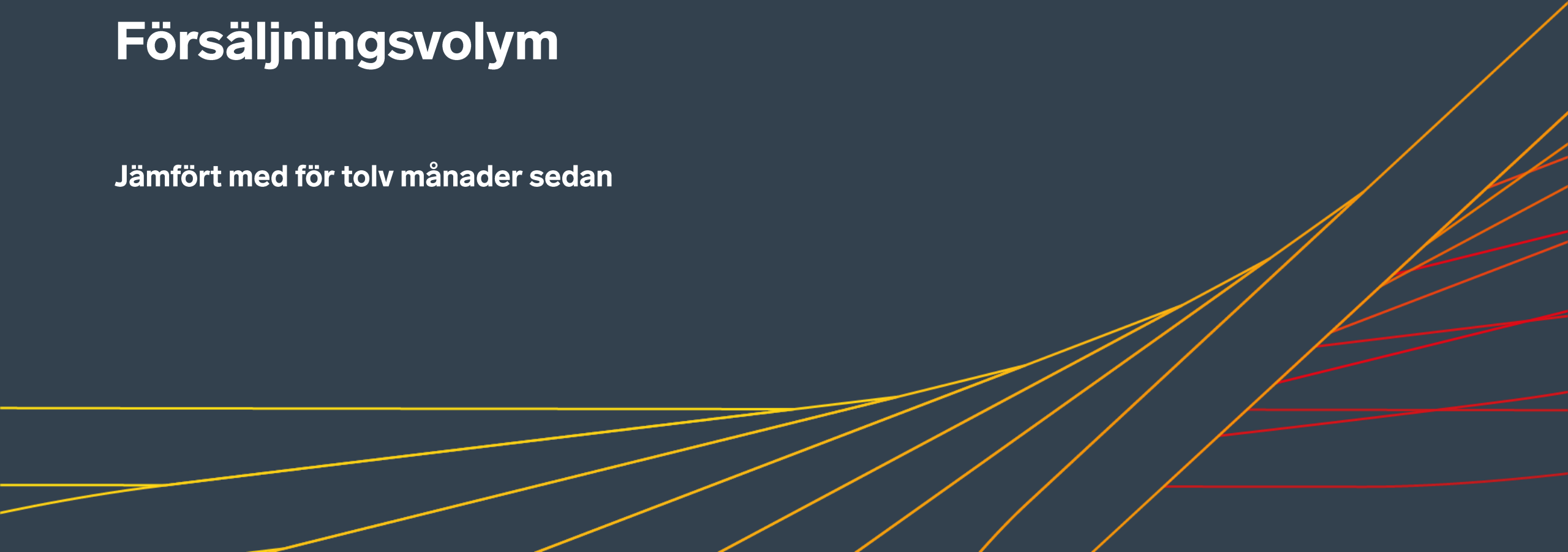
# Svarande företag

*Fördelat på sektor*

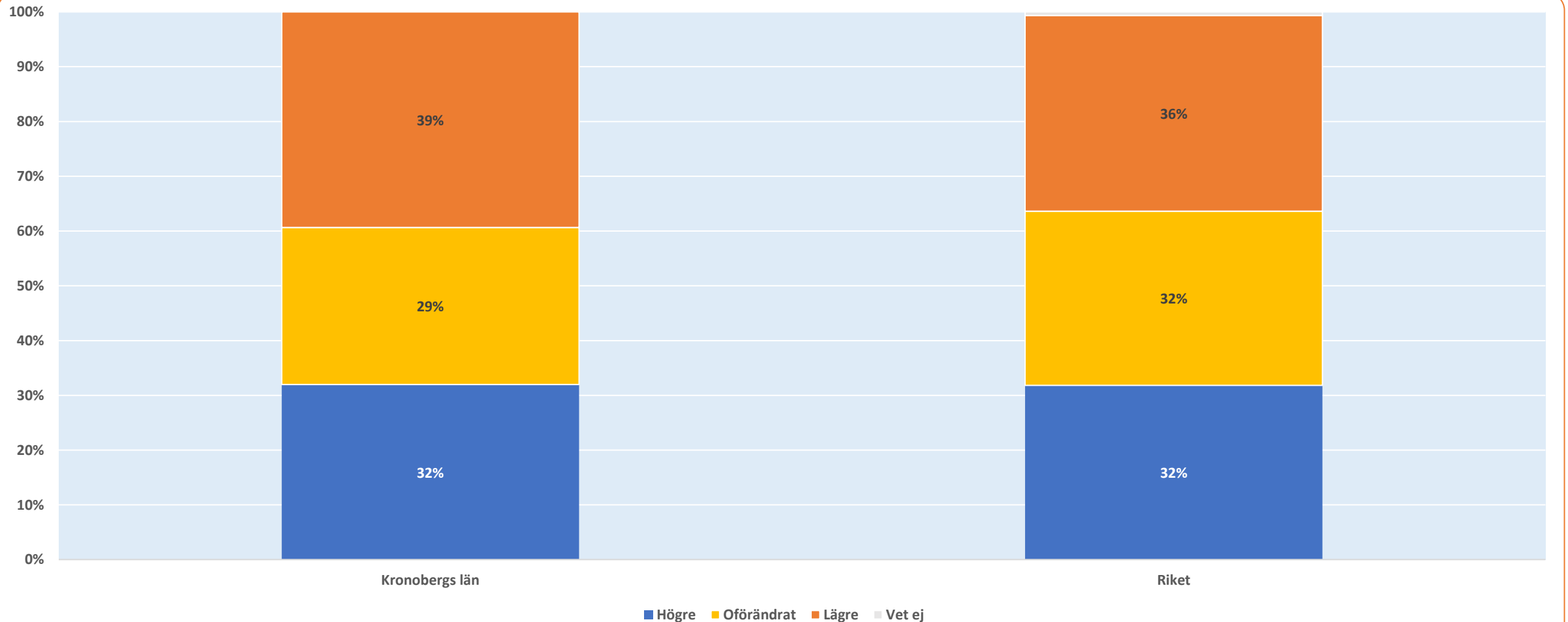


# Försäljningsvolym

Jämfört med för tolv månader sedan

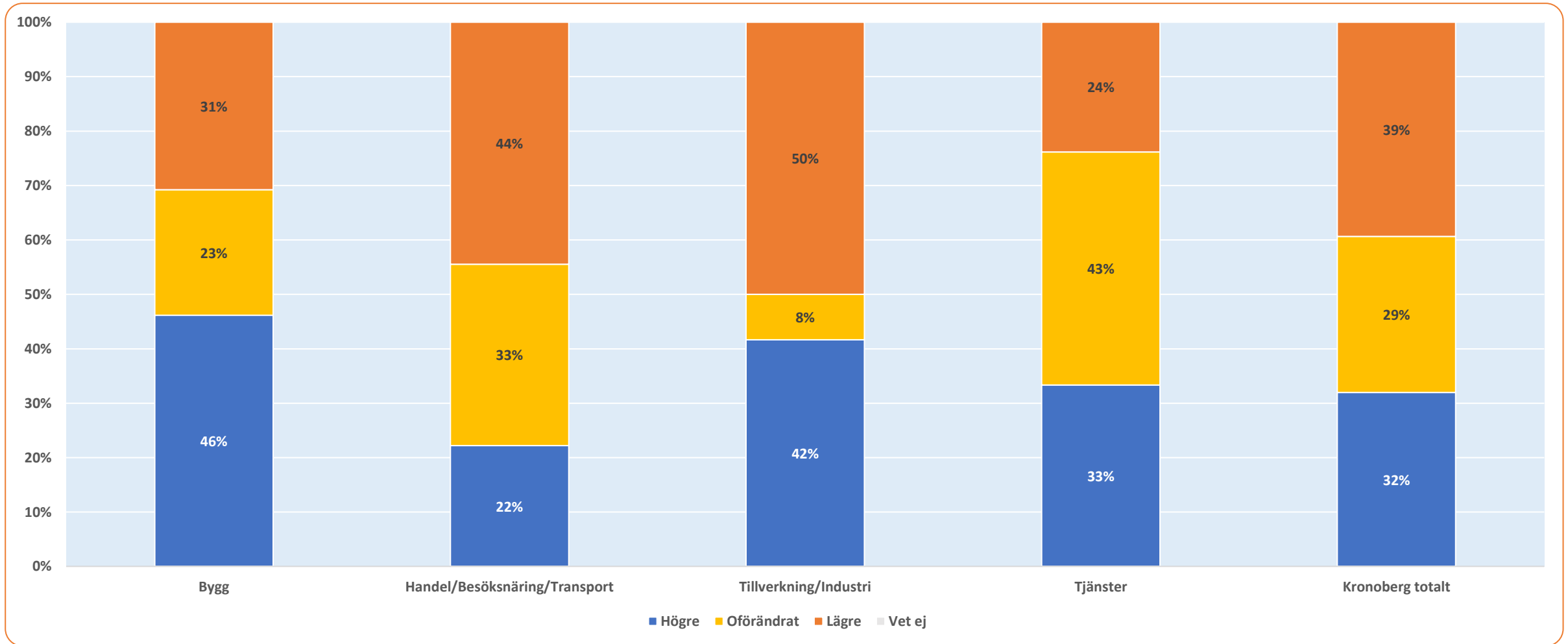


## Jämfört med för tolv månader sedan, hur har ditt företag utvecklats vad gäller försäljningsvolym?

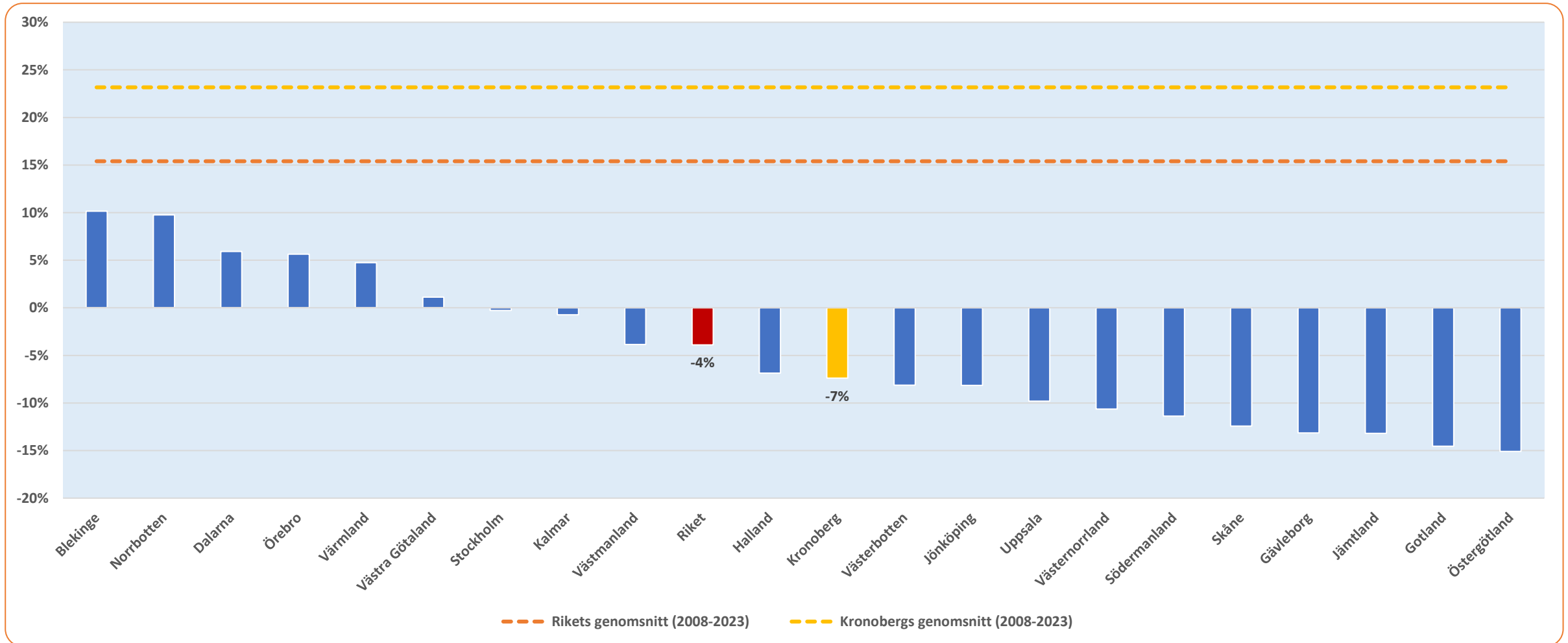


# Jämfört med för tolv månader sedan, hur har ditt företag utvecklats vad gäller försäljningsvolym?

*Fördelat på sektor*



## Länsjämförelser: Jämfört med för tolv månader sedan, hur har ditt företag utvecklats vad gäller försäljningsvolym?



Avser netttotal = Andel högre – Andel lägre

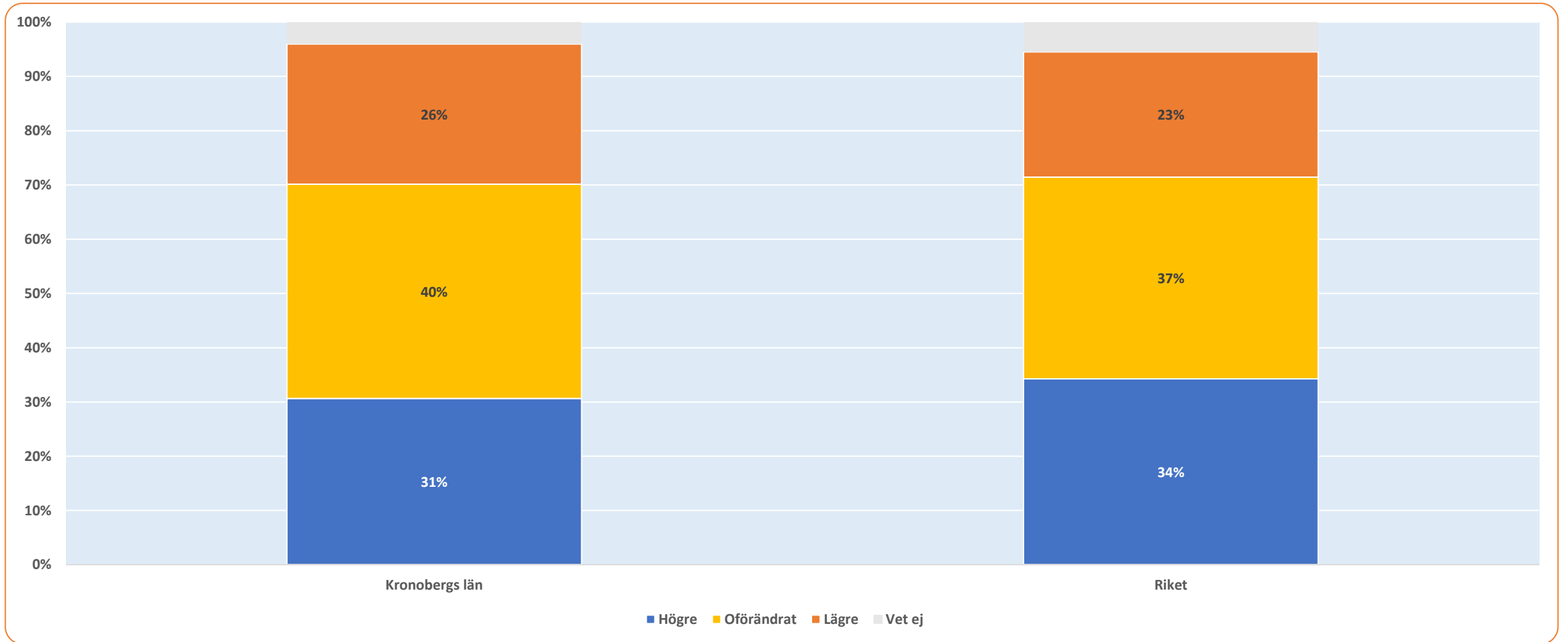


# Försäljningsvolym

Förväntningar på kommande tolv månader

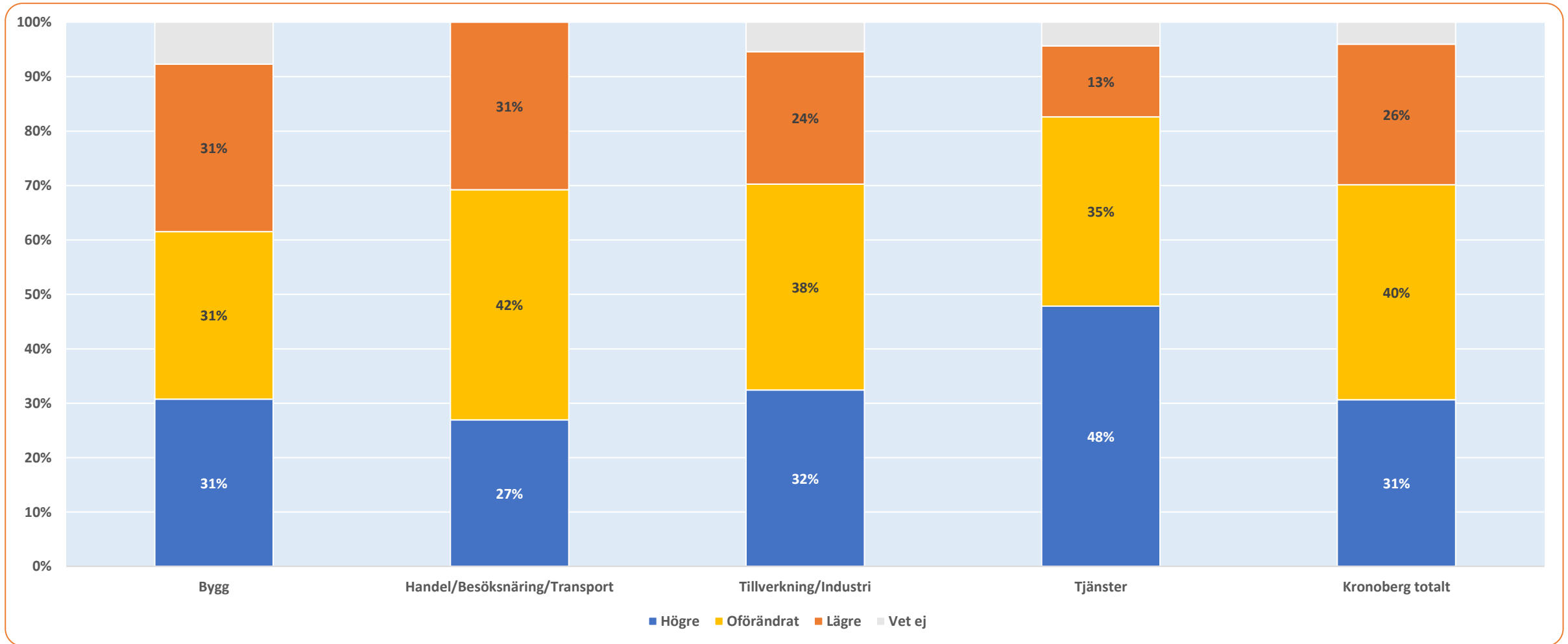


# Tror du att försäljningsvolymen i ditt företag, om tolv månader, kommer att vara...?

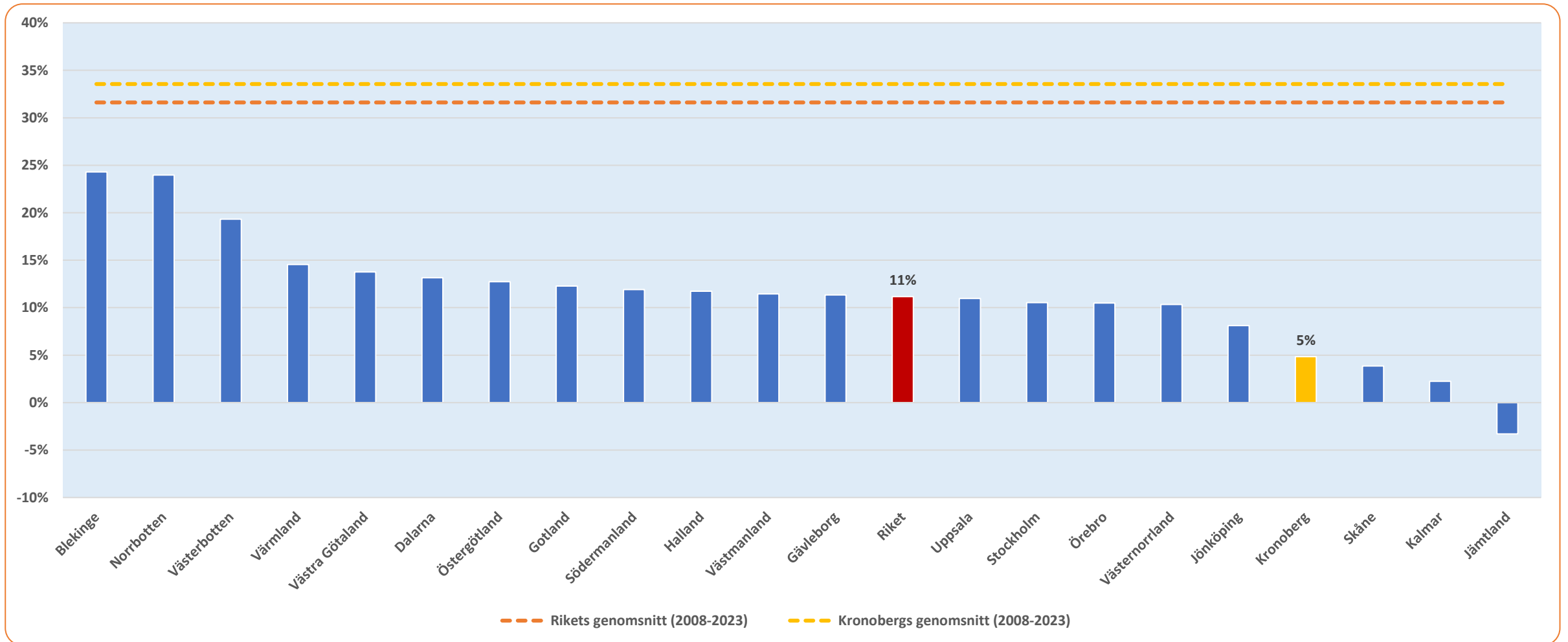


# Tror du att försäljningsvolymen i ditt företag, om tolv månader, kommer att vara...?

Fördelat på sektor



## Länsjämförelser: Tror du att försäljningsvolymen i ditt företag, om tolv månader, kommer att vara...?



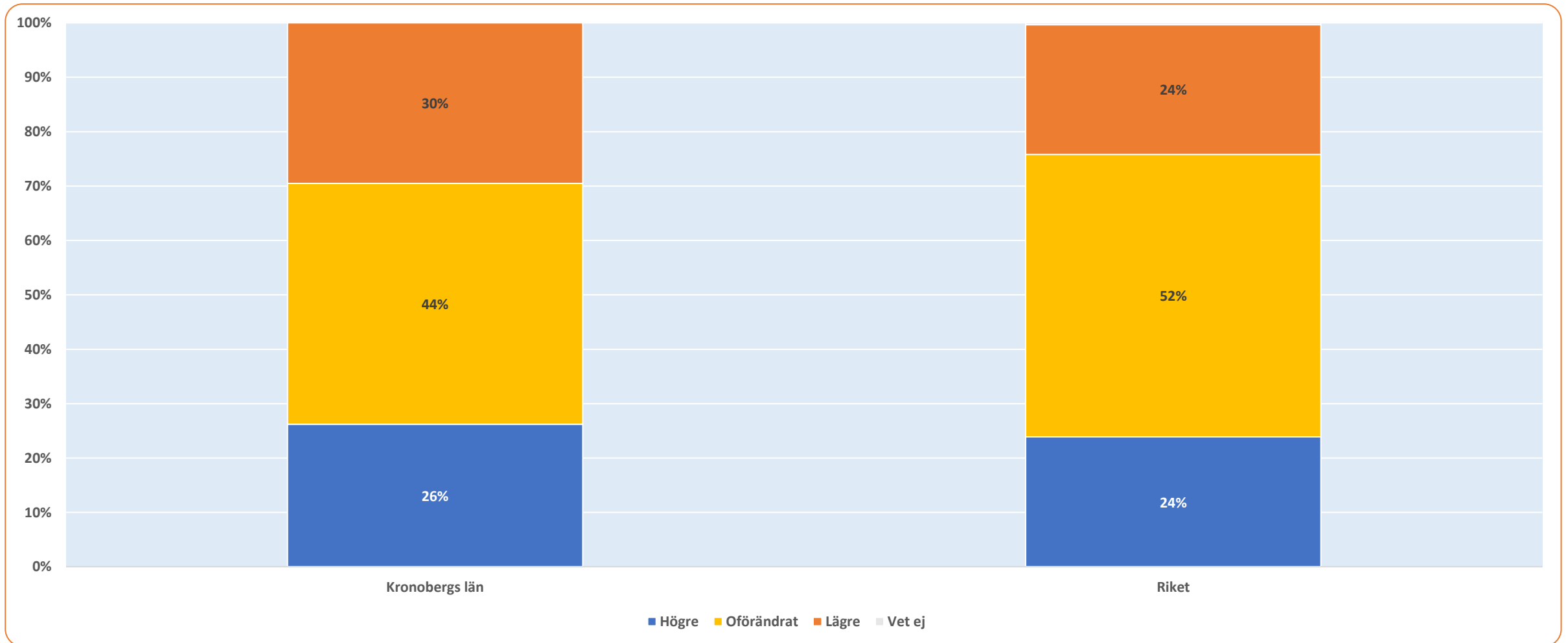
Avser netttotal = Andel högre – Andel lägre

# Investeringar

Jämfört med för tolv månader sedan

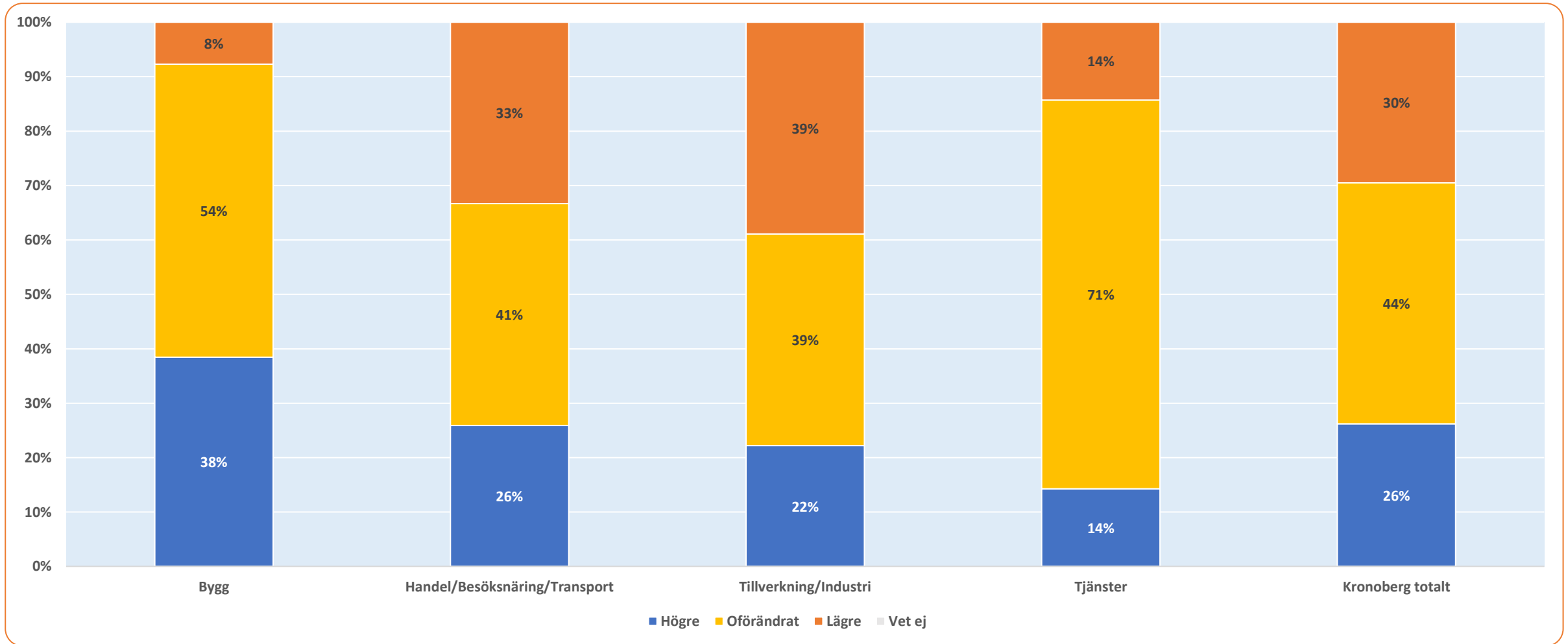


## Jämfört med för tolv månader sedan, hur har ditt företag utvecklats vad gäller investeringar?

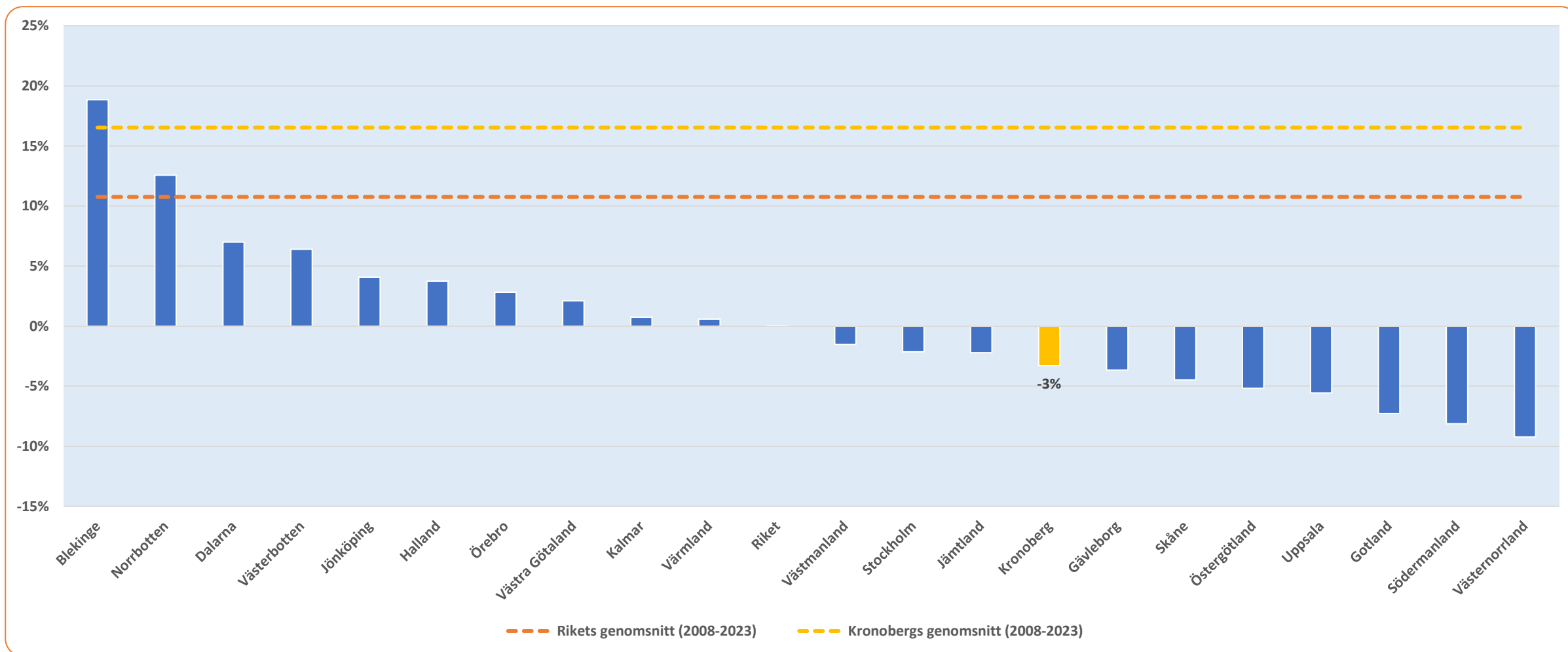


# Jämfört med för tolv månader sedan, hur har ditt företag utvecklats vad gäller investeringar?

*Fördelat på sektor*



## Länsjämförelser: Jämfört med för tolv månader sedan, hur har ditt företag utvecklats vad gäller investeringar?



Avser netttotal = Andel högre – Andel lägre

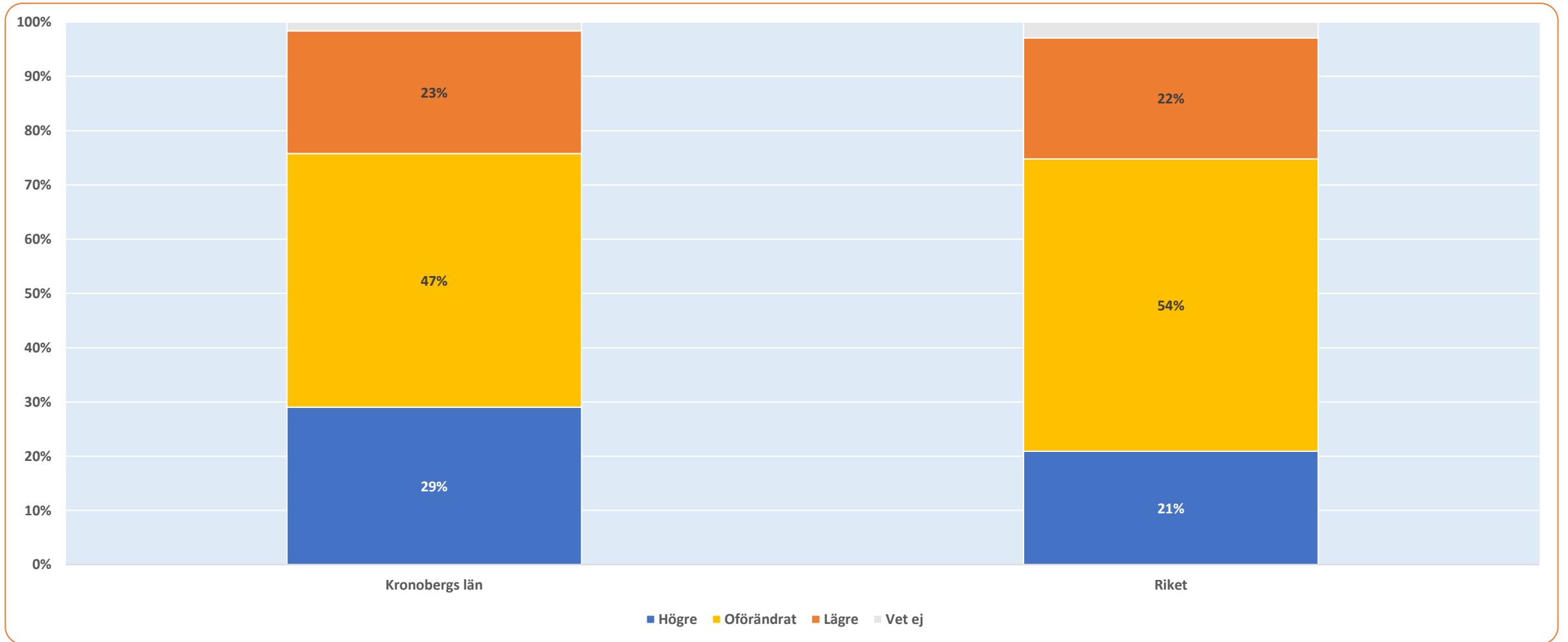


# Investeringar

Förväntningar på kommande tolv månader

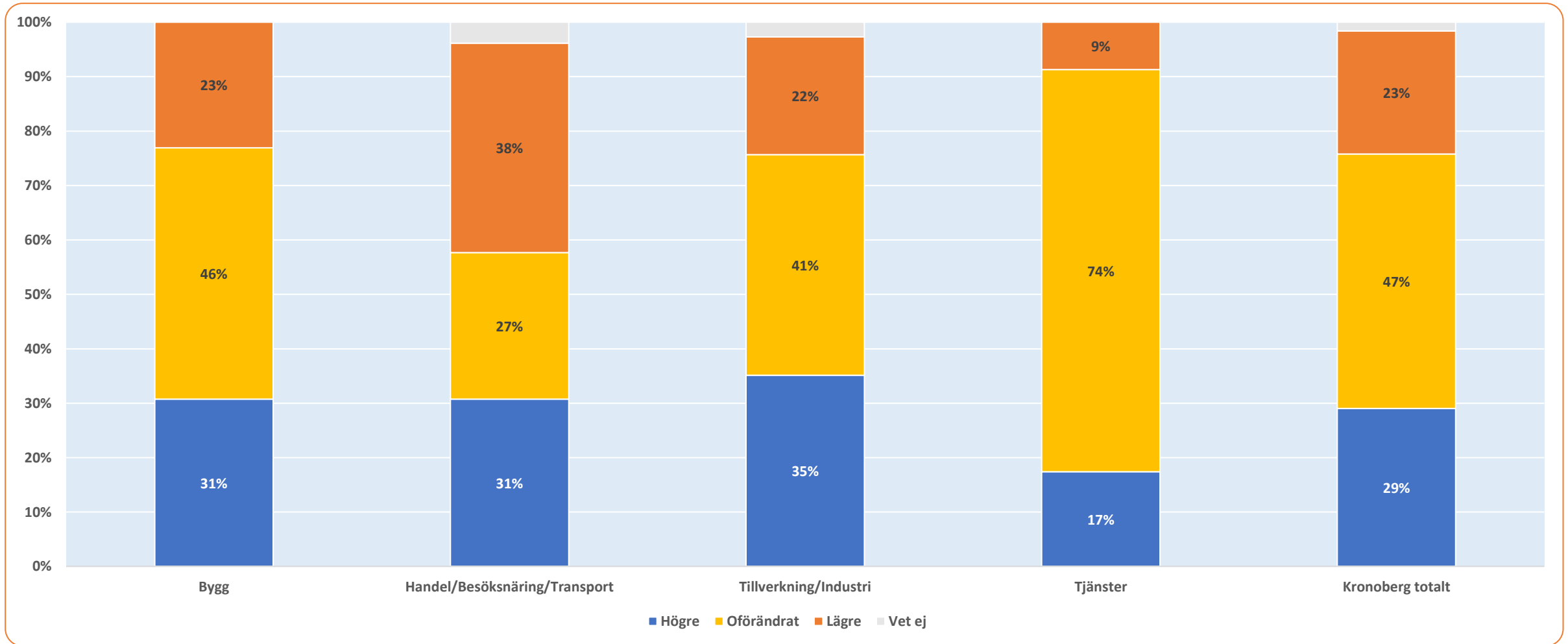


# Tror du att investeringarna för ditt företag, om tolv månader, kommer att vara...?

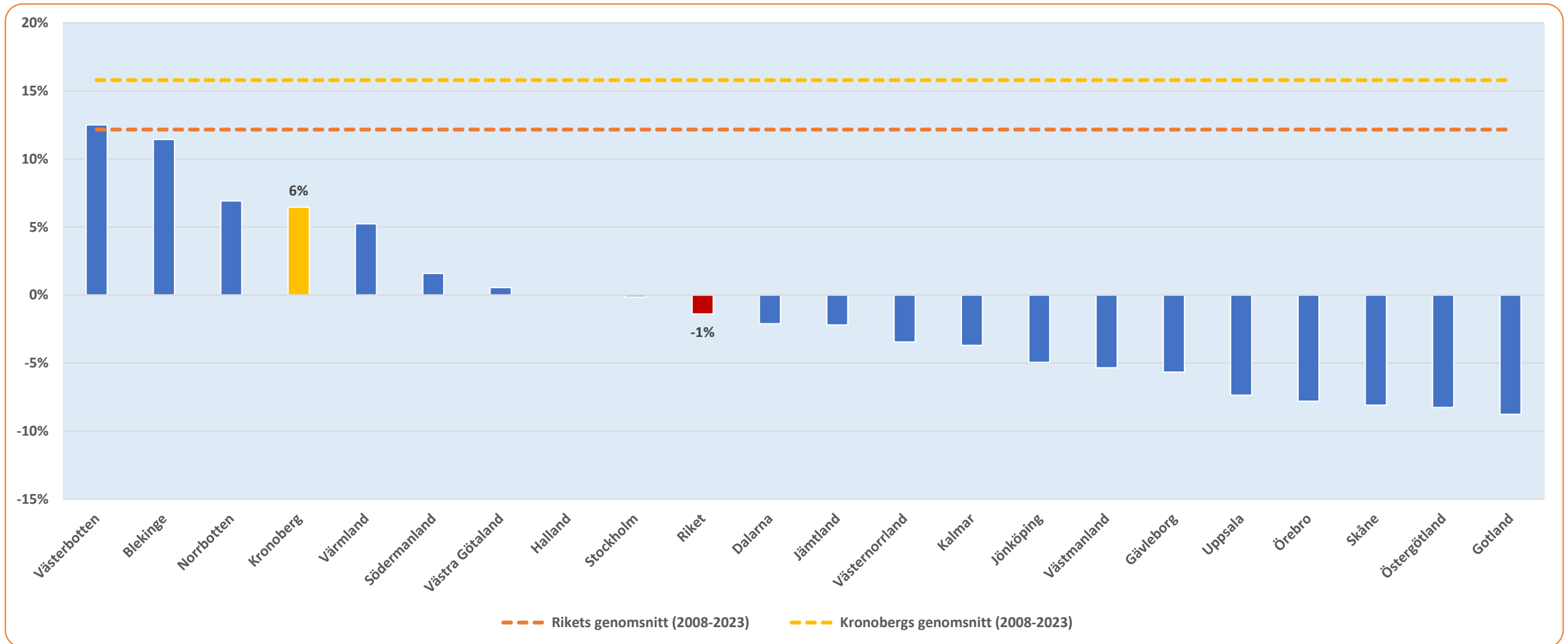


# Tror du att investeringarna för ditt företag, om tolv månader, kommer att vara...?

Fördelat på sektor



## Länsjämförelser: Tror du att investeringarna för ditt företag, om tolv månader, kommer att vara...?



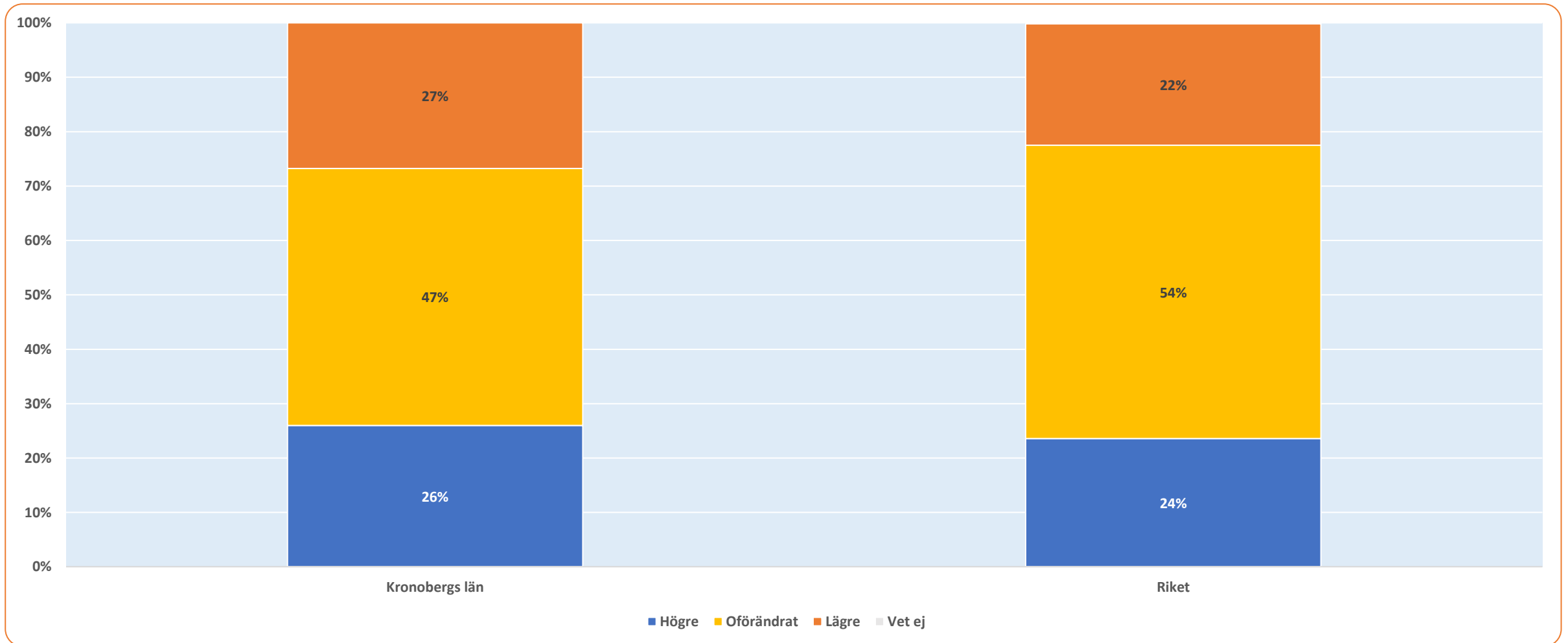
Avser netttotal = Andel högre – Andel lägre

# Antal anställda

Jämfört med för tolv månader sedan

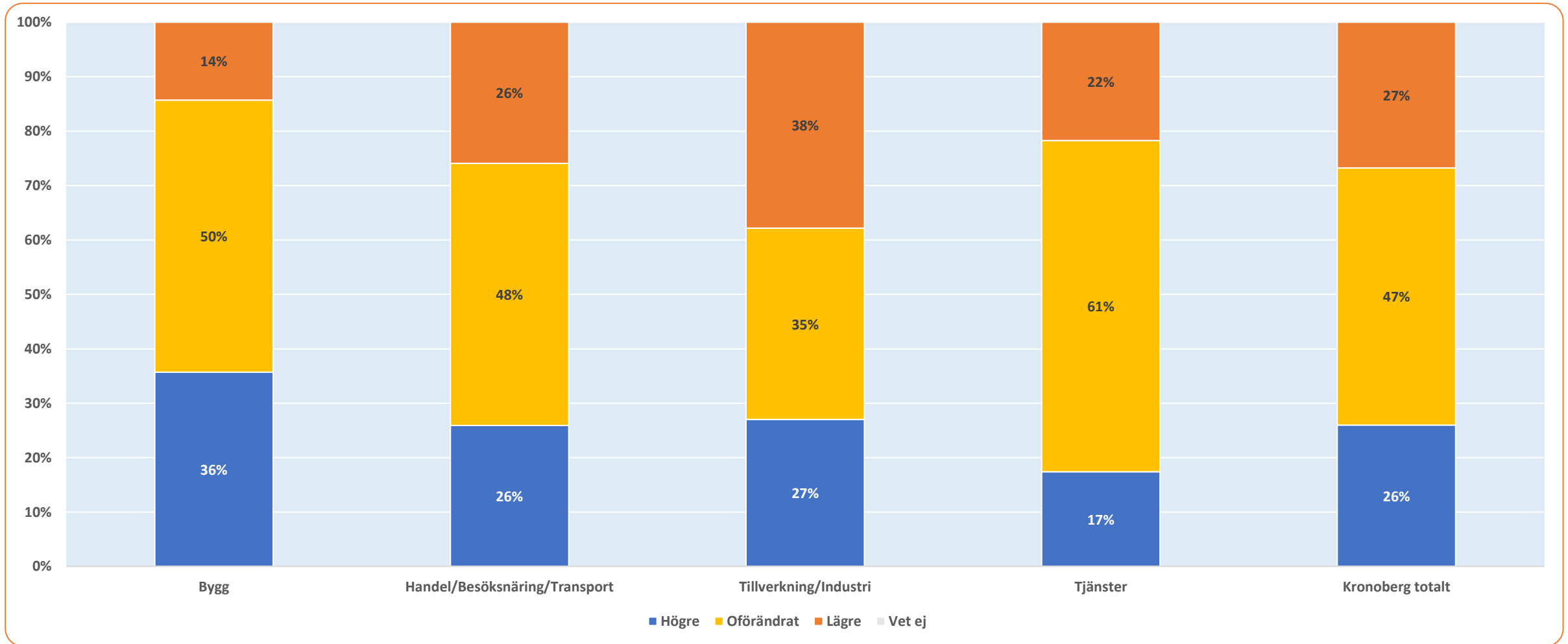


## Jämfört med för tolv månader sedan, hur har ditt företag utvecklats vad gäller antal anställda?

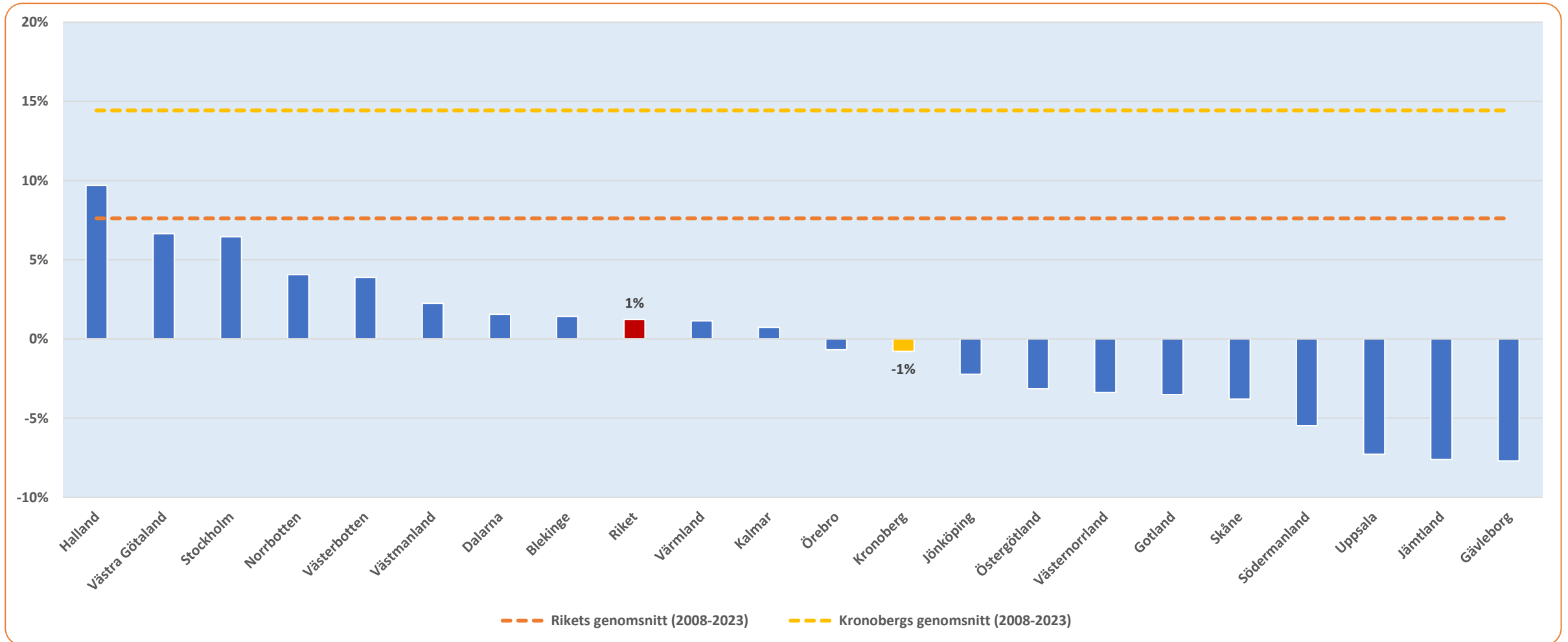


# Jämfört med för tolv månader sedan, hur har ditt företag utvecklats vad gäller antal anställda?

Fördelat på sektor



## Länsjämförelser: Jämfört med för tolv månader sedan, hur har ditt företag utvecklats vad gäller antal anställda?



Avser netttotal = Andel högre – Andel lägre

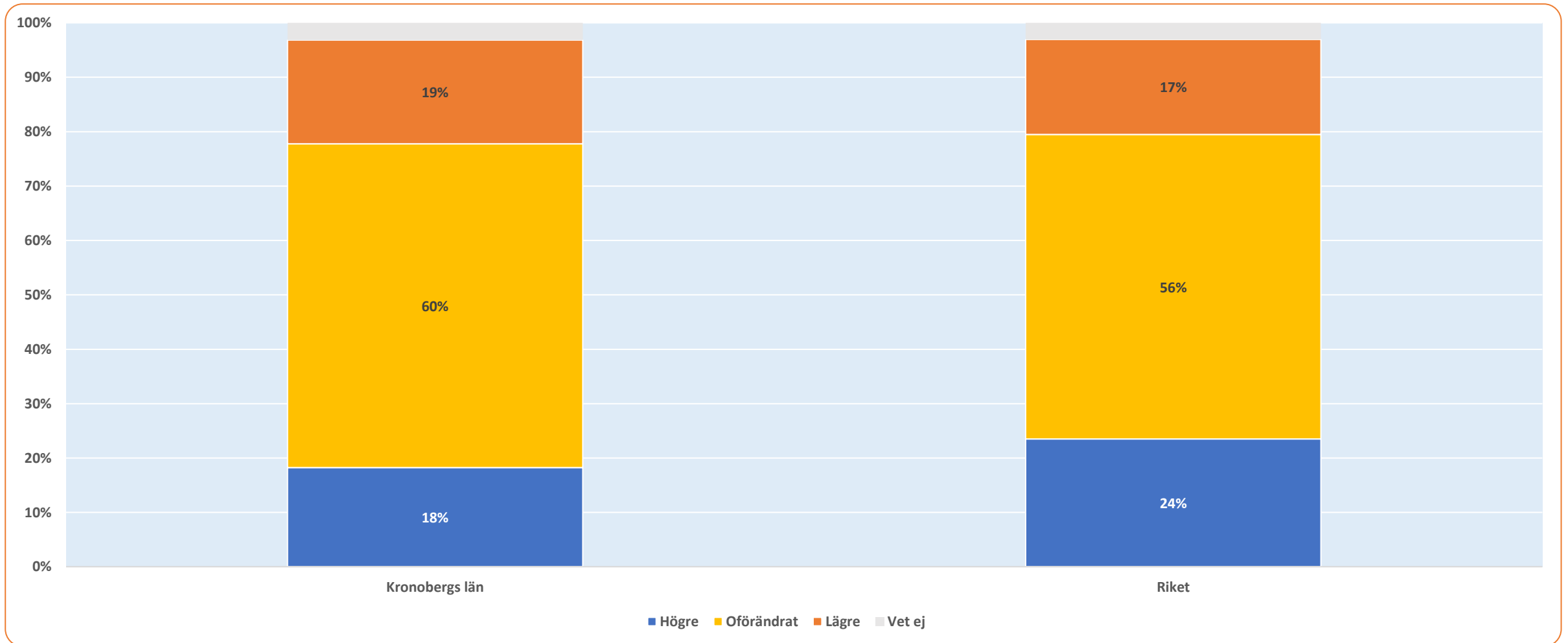


# Antal anställda

Förväntningar på kommande tolv månader

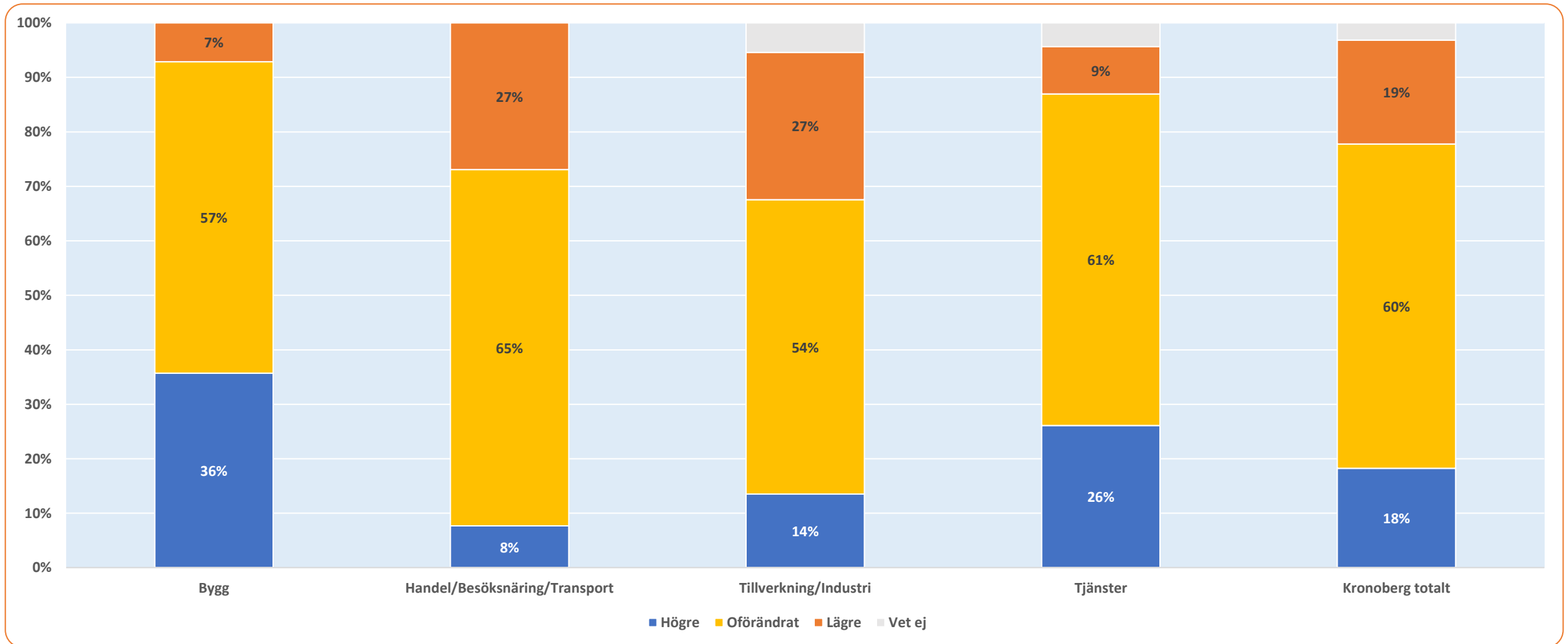


## Tror du att antalet anställda i ditt företag, om tolv månader, kommer att vara...?

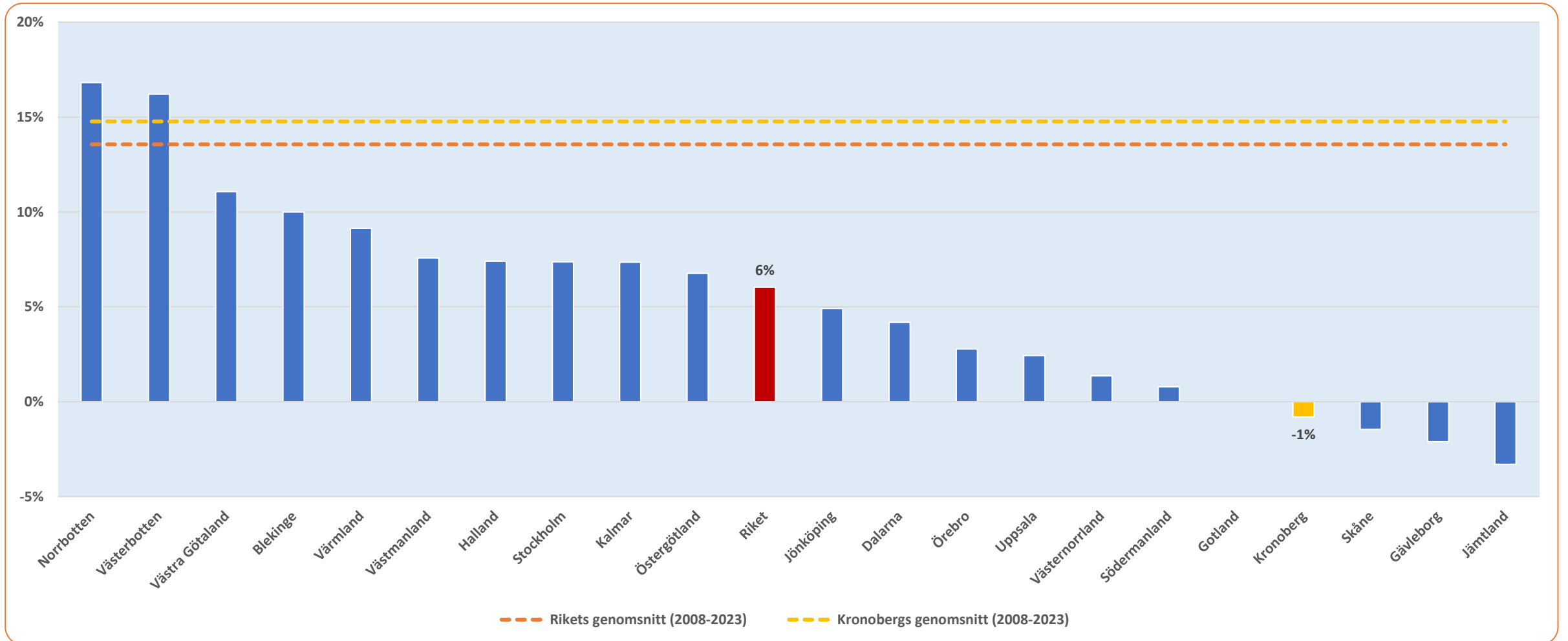


## Tror du att antalet anställda i ditt företag, om tolv månader, kommer att vara...?

Fördelat på sektor



## Länsjämförelser: Tror du att antalet anställda i ditt företag, om tolv månader, kommer att vara...?



Avser netttotal = Andel högre – Andel lägre