

Företagarpanelen Q3-2020

Konjunkturen – Kronobergs län

Om undersökningen

- Syfte

Att löpande undersöka hur Svenskt Näringslivs medlemsföretag ser på konjunkturutvecklingen

- Svarande

134 intervjuer (38% svarsfrekvens)

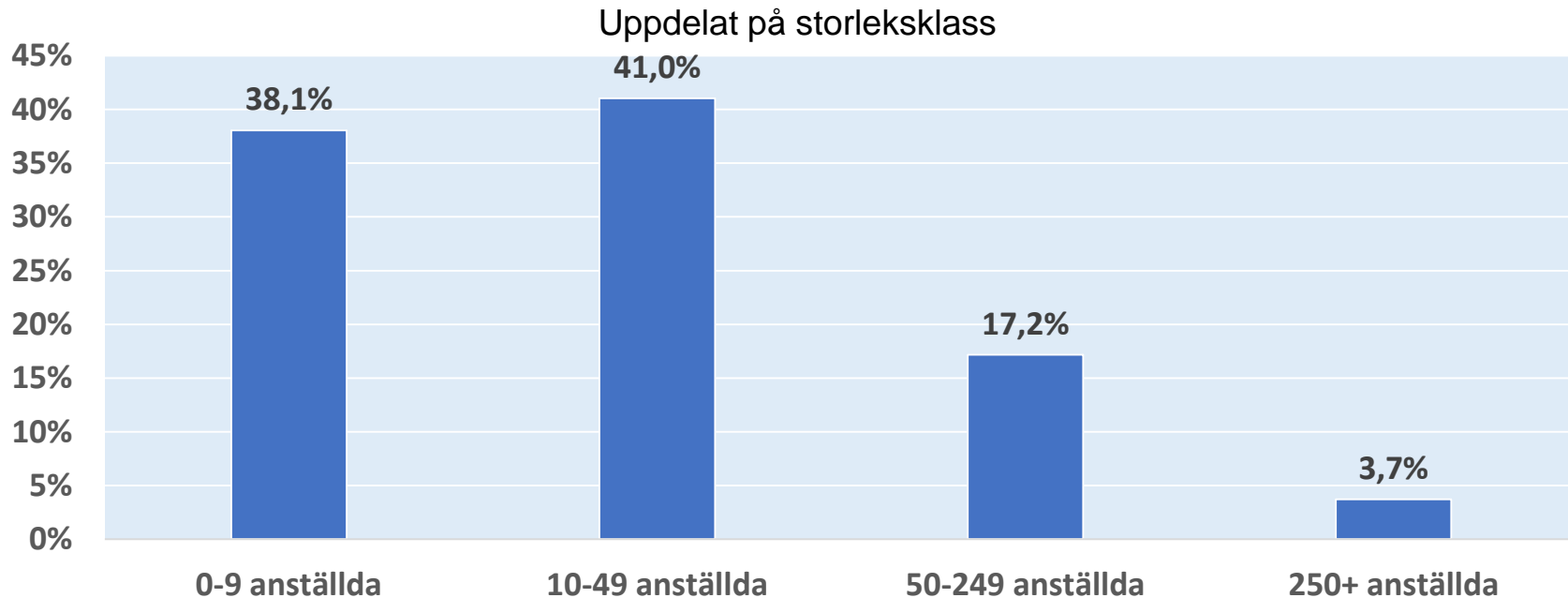
- Metod

Internetundersökning i Svenskt Näringslivs Företagarpanel

- Tidsperiod

17 augusti – 4 september 2020

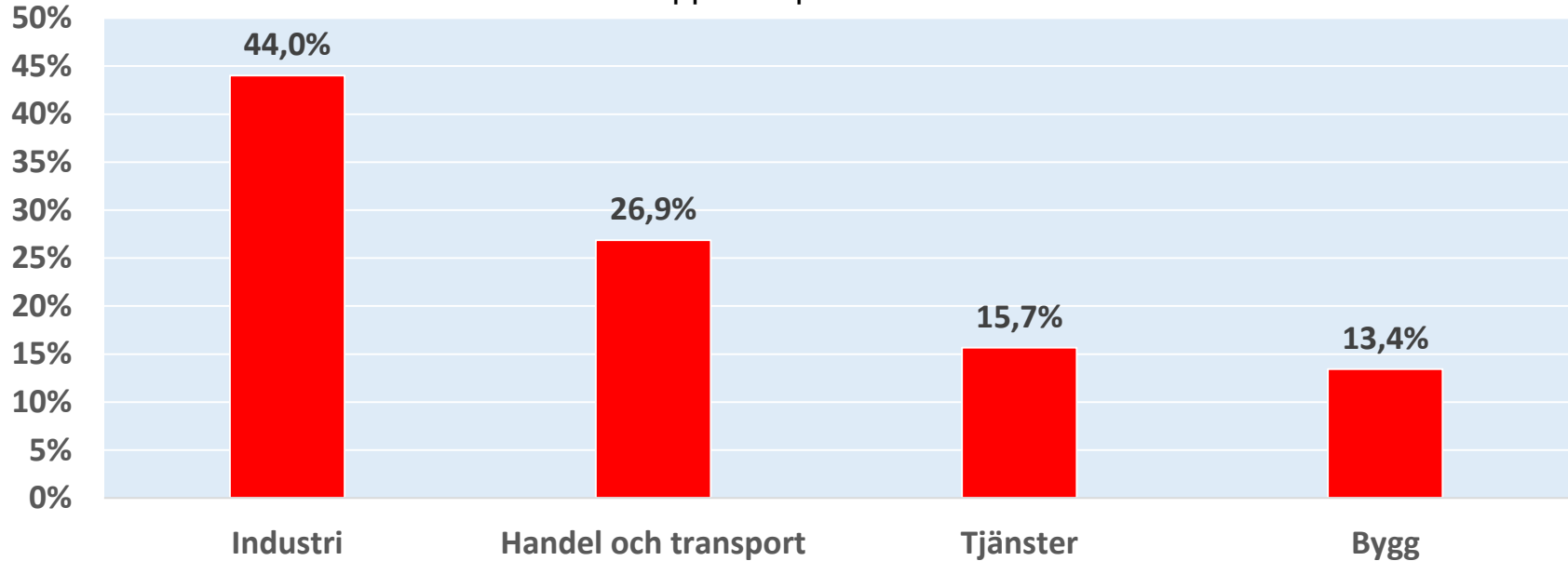
Andel svarande företag



Kronobergs län

Andel svarande företag

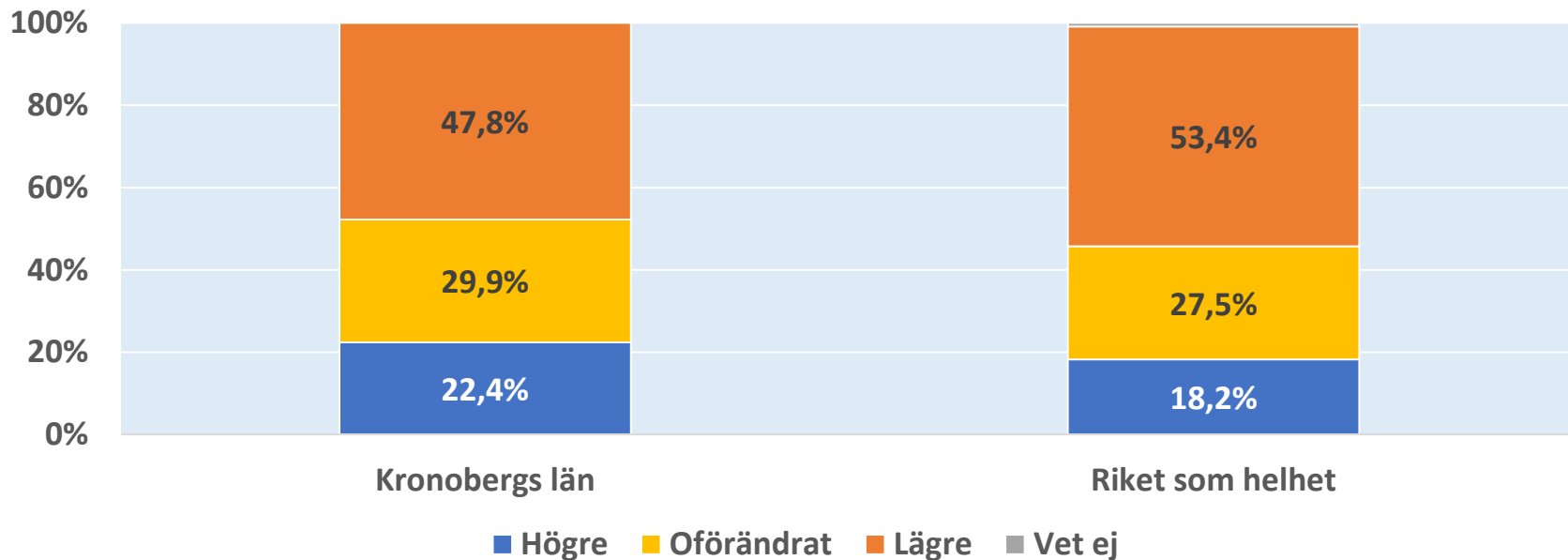
Uppdelat på sektor



Kronobergs län

Produktion/försäljningsvolym

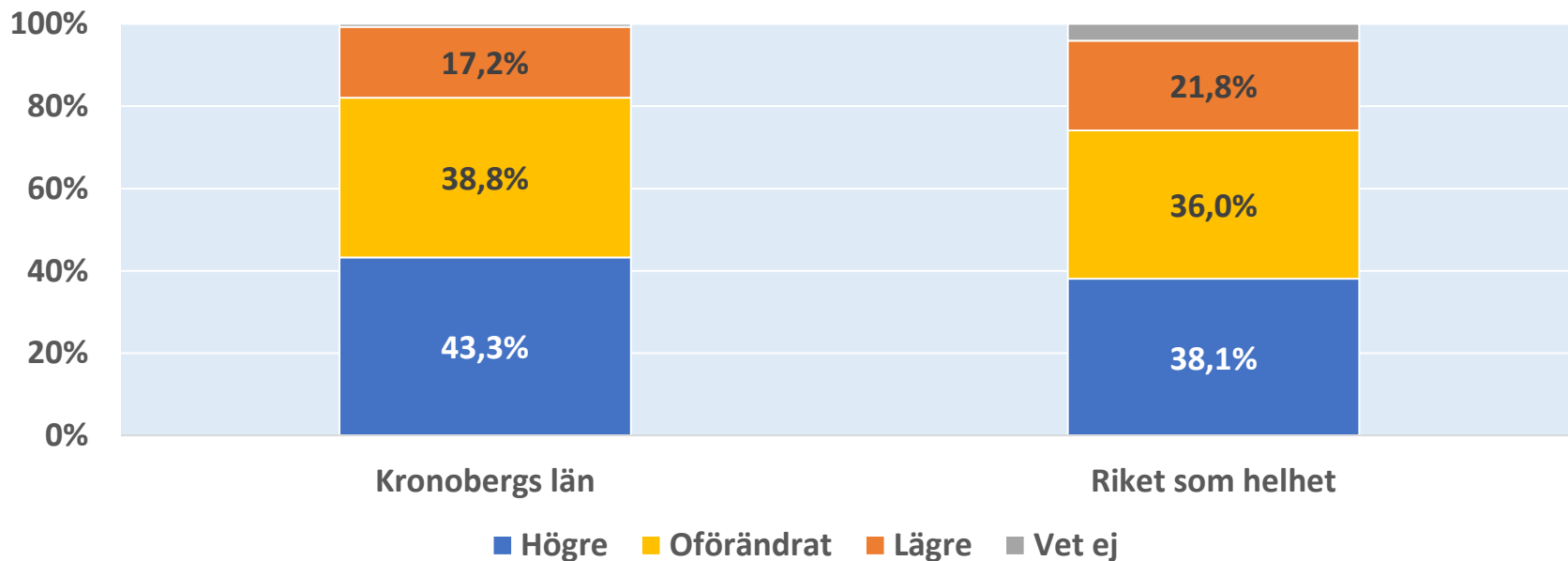
Jämfört med för sex månader sedan, hur har ditt företag utvecklats vad gäller produktion/försäljningsvolym?



Kronobergs län

Produktion/försäljningsvolym - Förväntningar

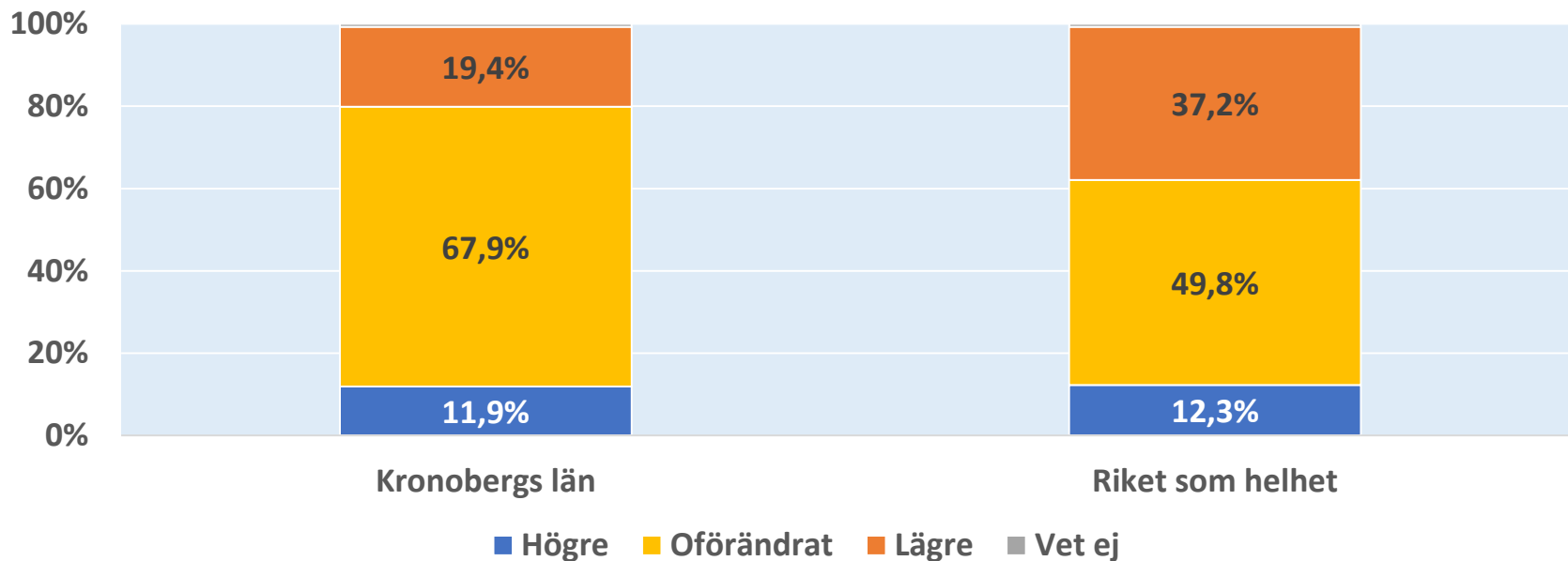
Tror du att produktionen/försäljningsvolymen i ditt företag, om sex månader, kommer att vara...?



Kronobergs län

Investeringar

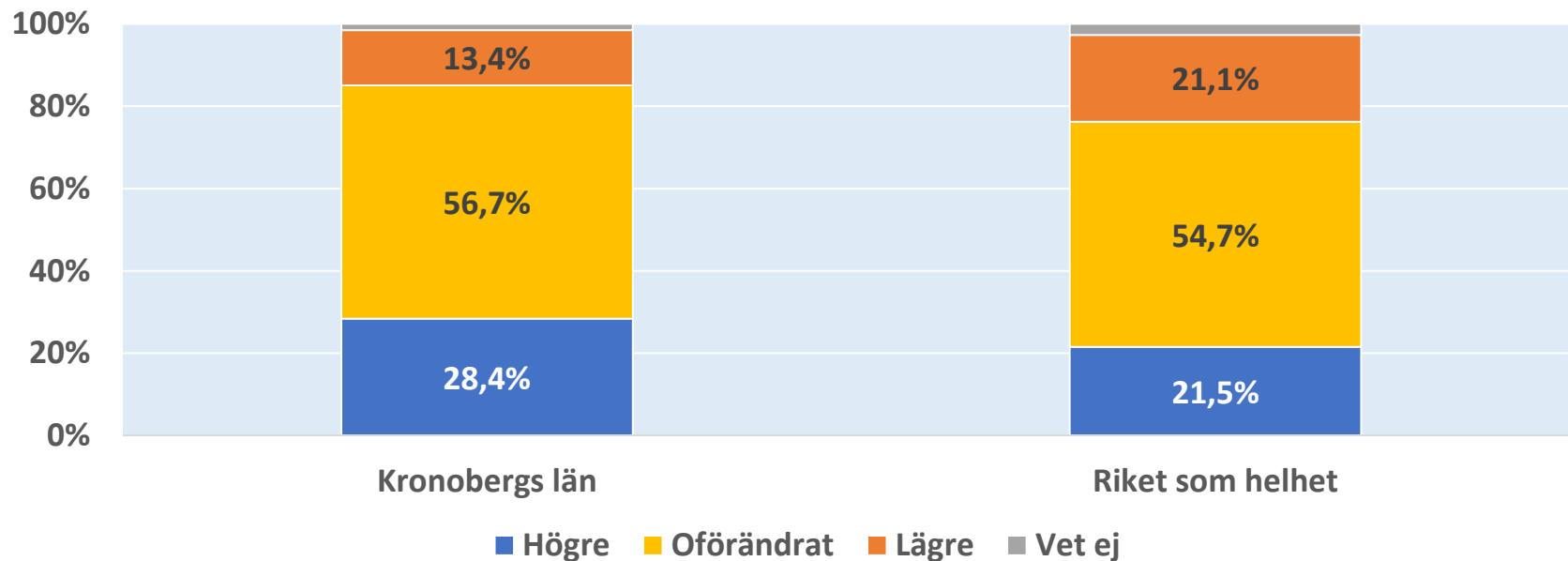
Jämfört med för sex månader sedan, hur har ditt företag utvecklats vad gäller investeringar?



Kronobergs län

Investeringar - Förväntningar

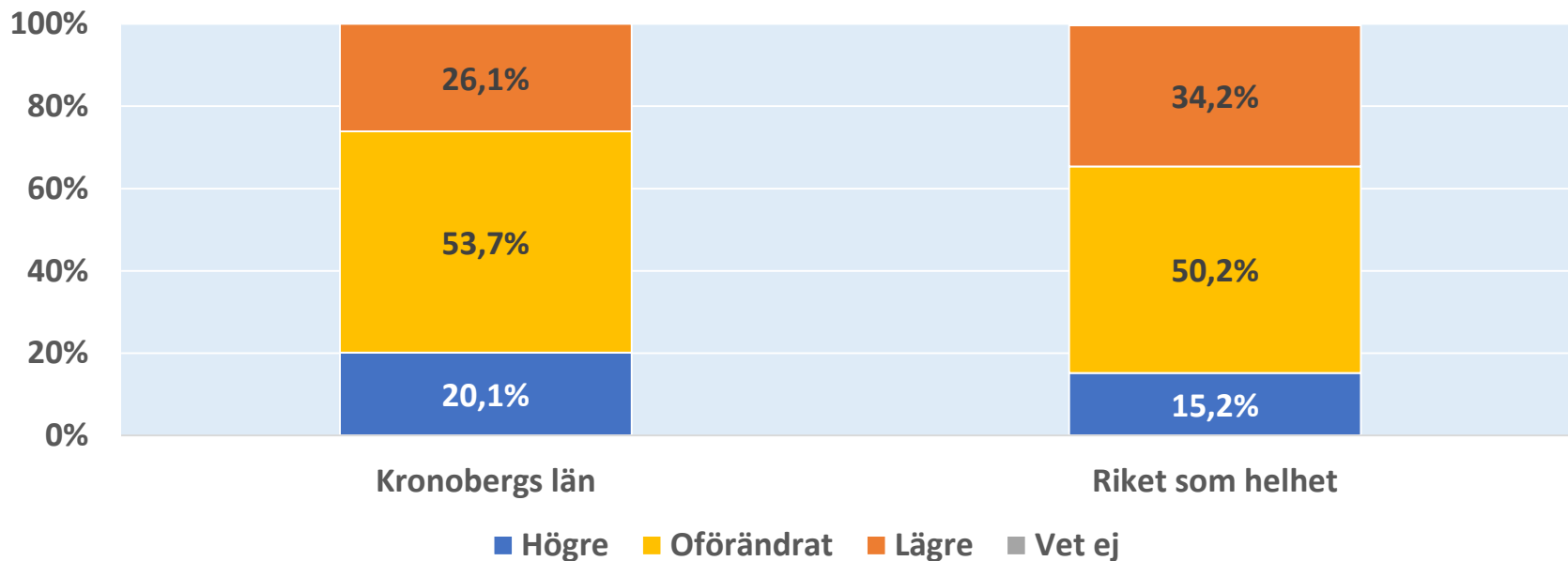
Tror du att investeringarna för ditt företag, om sex månader, kommer att vara...?



Kronobergs län

Antal anställda

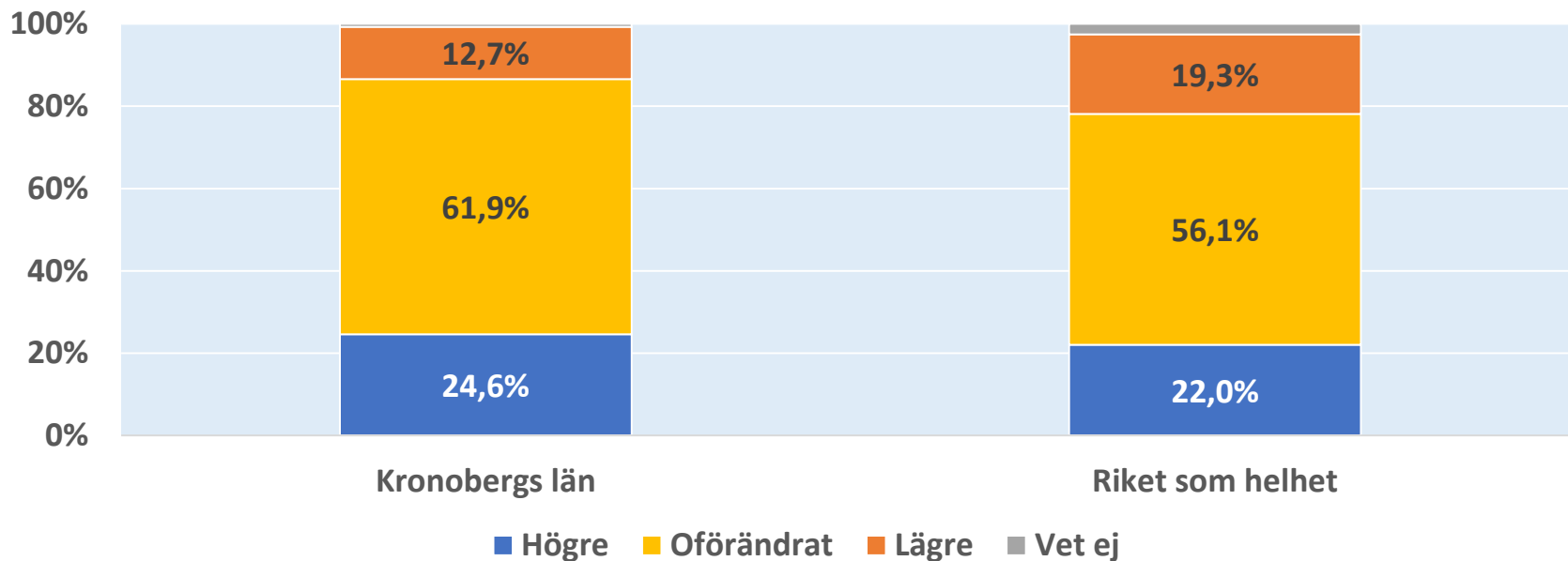
Jämfört med för sex månader sedan, hur har ditt företag utvecklats vad gäller antal anställda?



Kronobergs län

Antal anställda - Förväntningar

Tror du att antalet anställda i ditt företag, om sex månader, kommer att vara...?



Kronobergs län