

# Företagarpanelen Q4-2020

Konjunkturen – Norrbottens län

# Om undersökningen

---

- Syfte

Att löpande undersöka hur Svenskt Näringslivs medlemsföretag ser på konjunkturutvecklingen

- Svarande

234 intervjuer (39% svarsfrekvens)

- Metod

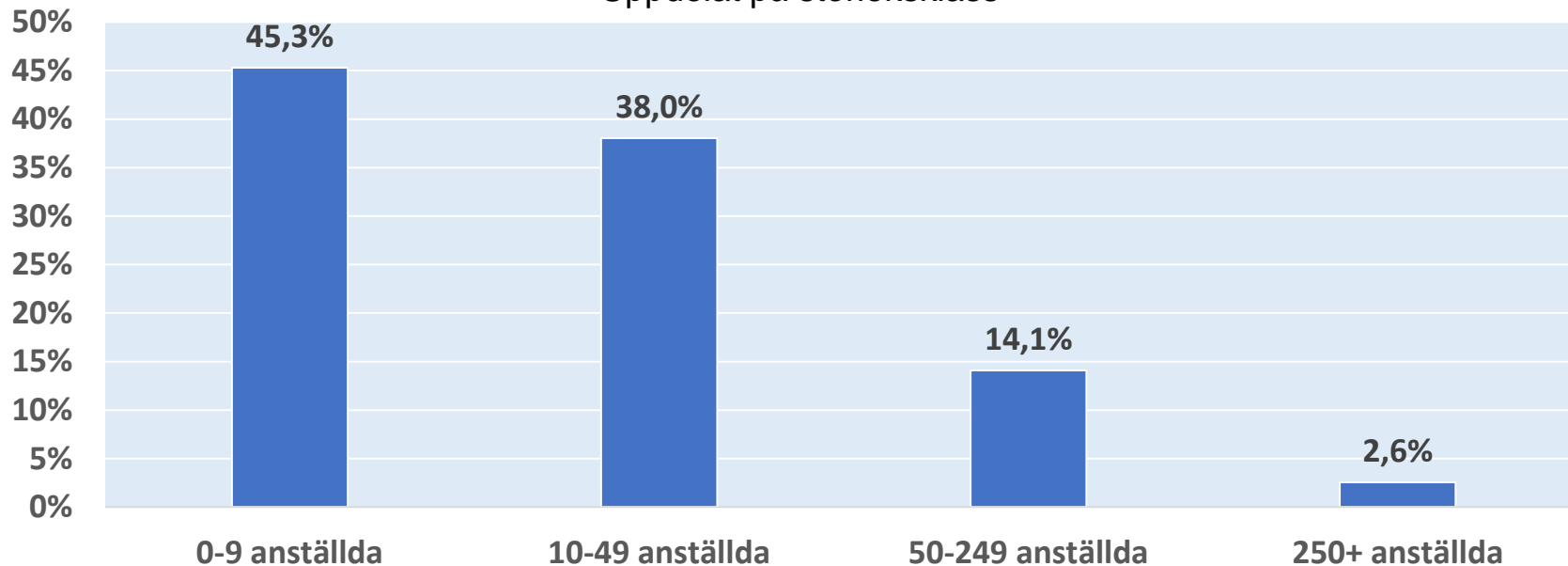
Internetundersökning i Svenskt Näringslivs Företagarpanel

- Tidsperiod

3 november – 20 november 2020

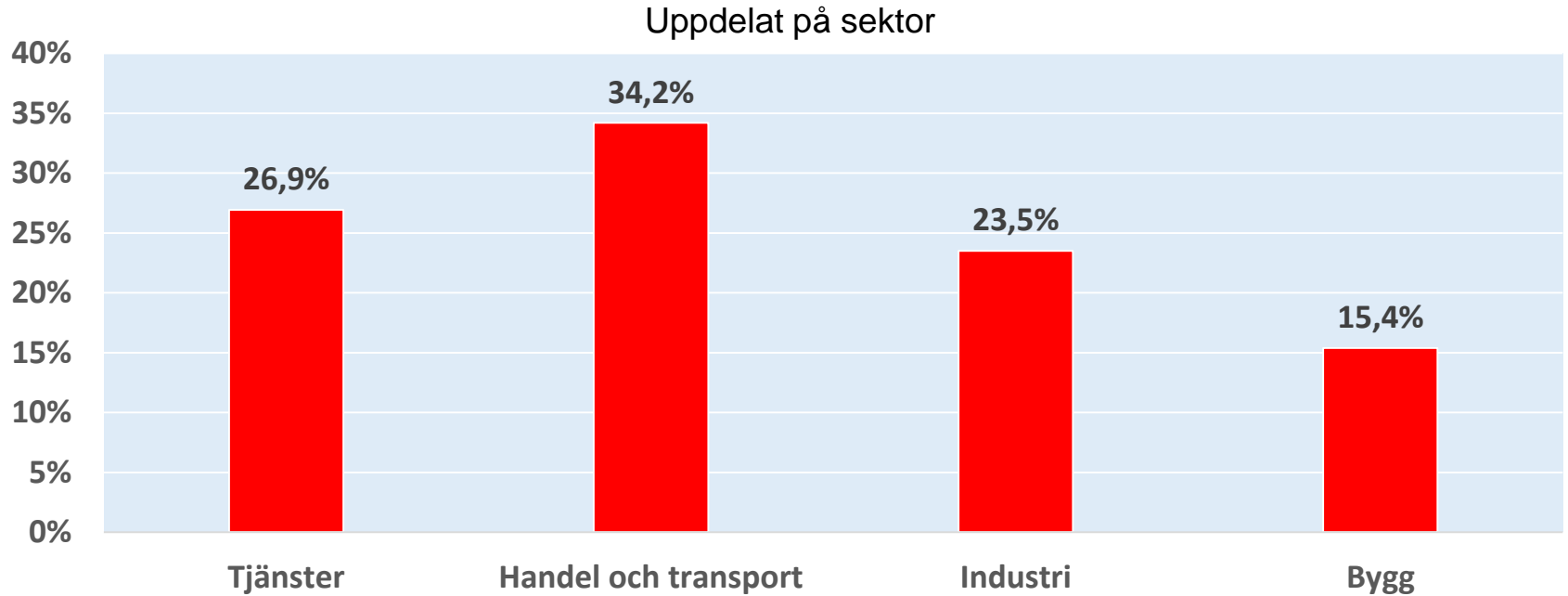
# Andel svarande företag

Uppdelat på storleksklass



Norrbottens län

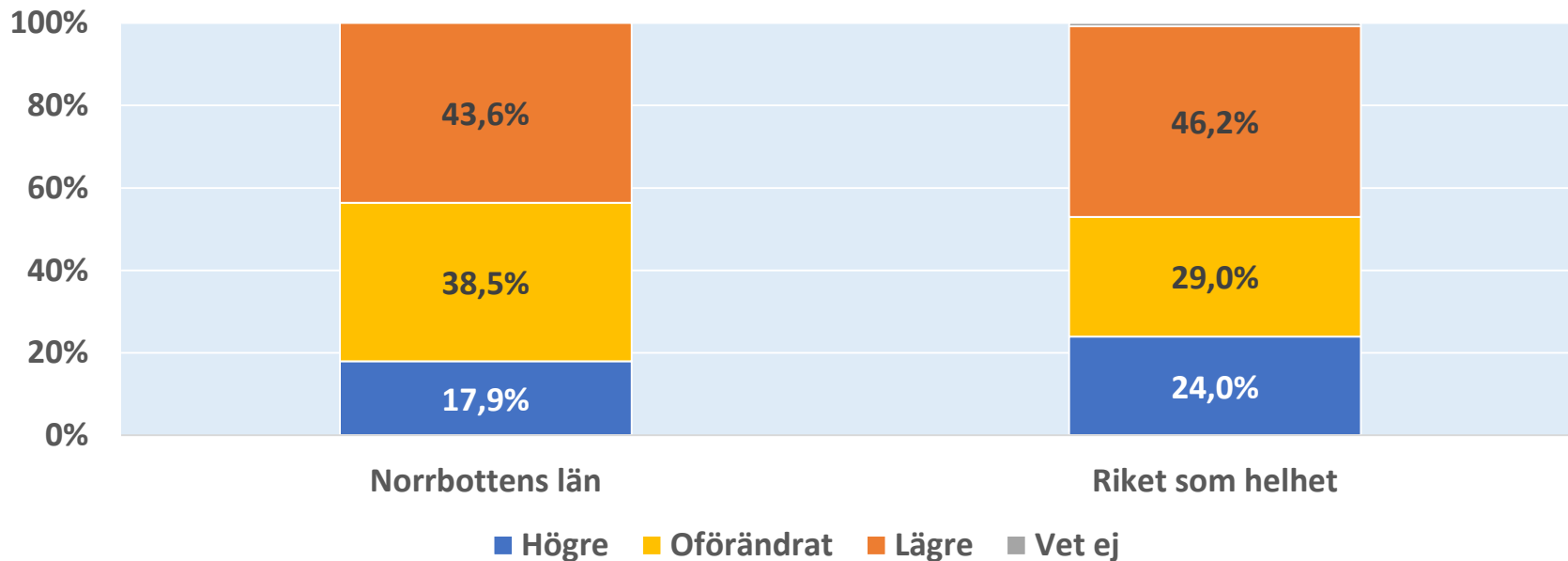
# Andel svarande företag



Norrbottens län

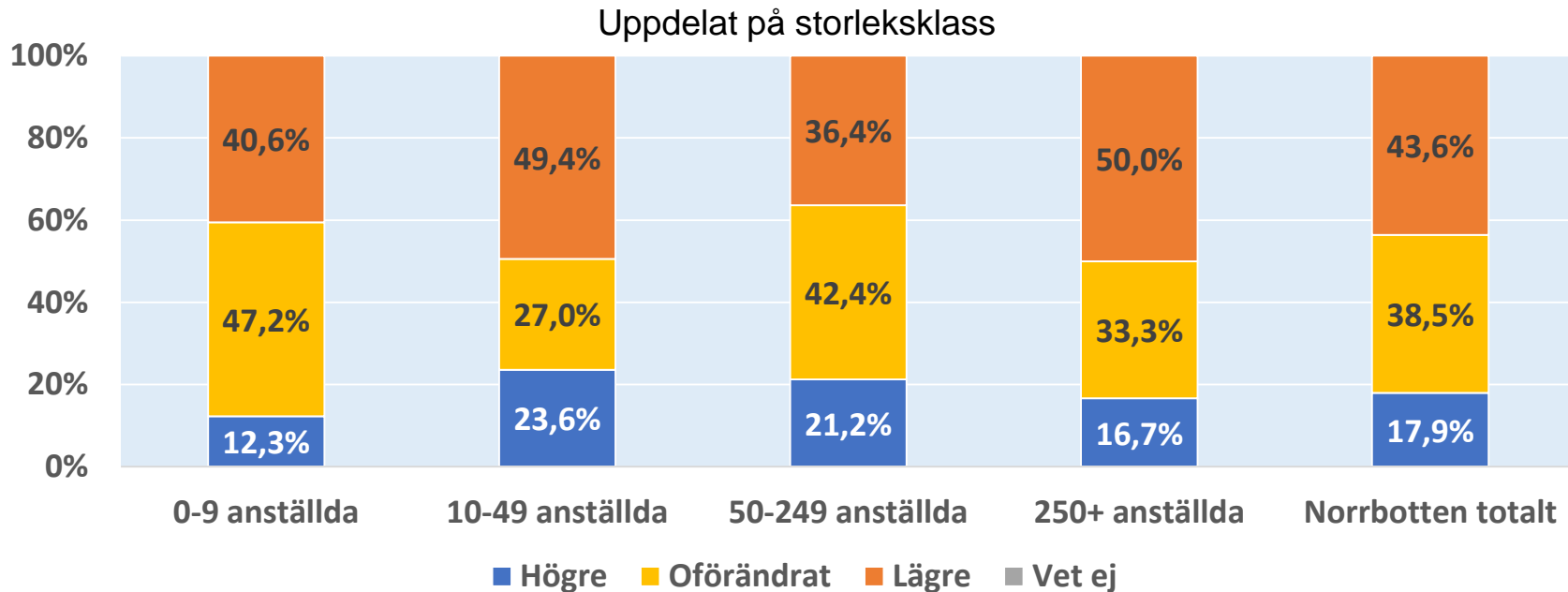
# Produktion/försäljningsvolym

## Jämfört med för sex månader sedan, hur har ditt företag utvecklats vad gäller produktion/försäljningsvolym?



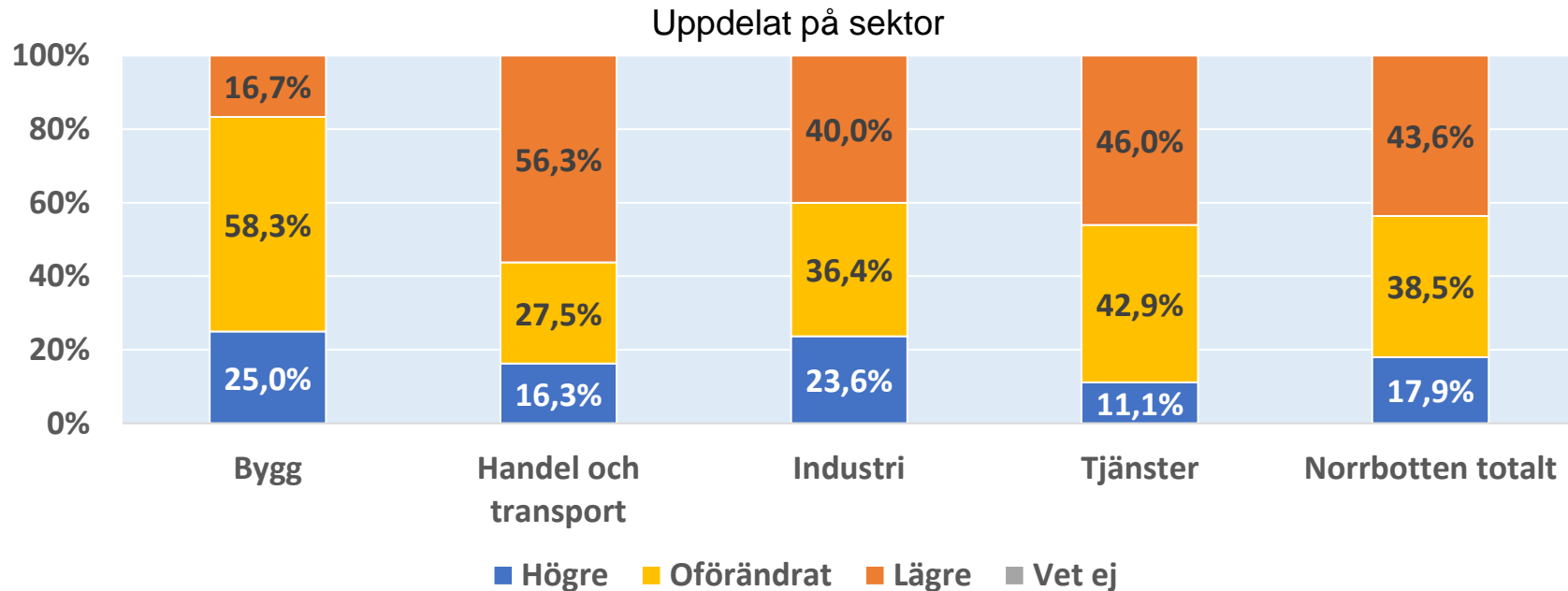
Norrbottens län

# Jämfört med för sex månader sedan, hur har ditt företag utvecklats vad gäller produktion/försäljningsvolym?



Norrbottens län

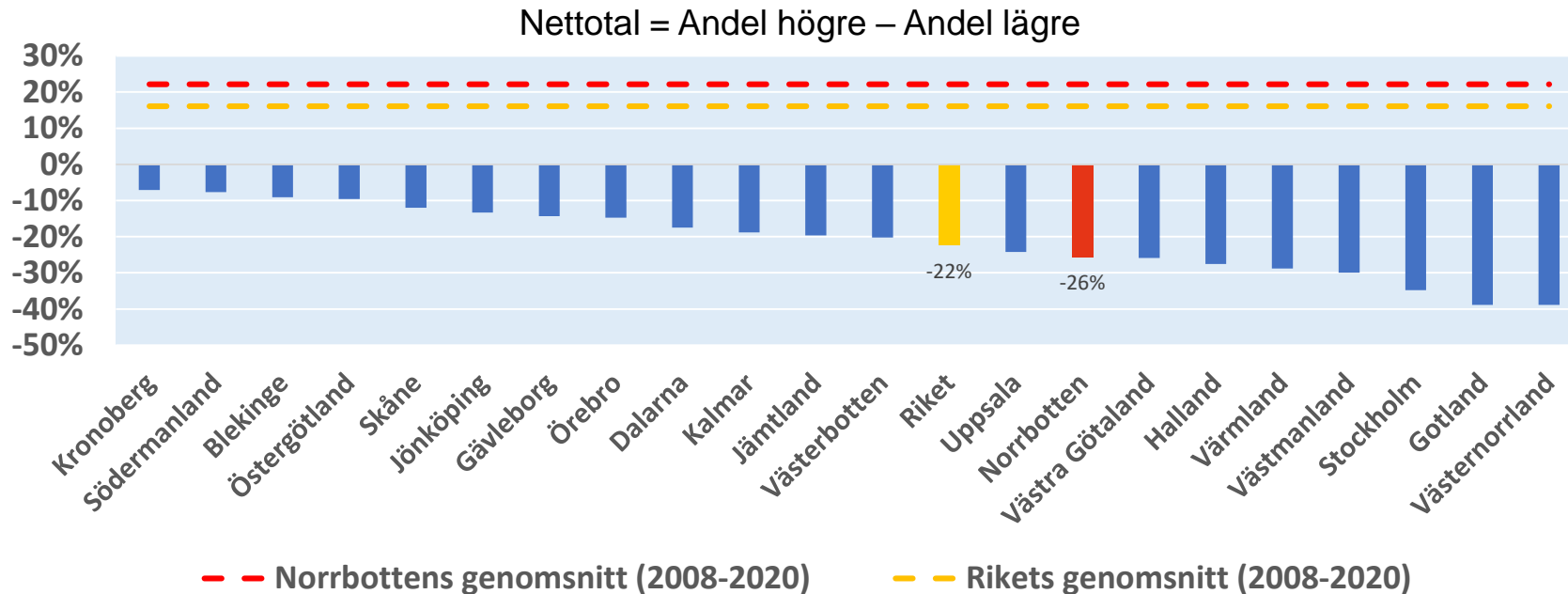
# Jämfört med för sex månader sedan, hur har ditt företag utvecklats vad gäller produktion/försäljningsvolym?



Norrbottens län



# Länsjämförelser: Jämfört med för sex månader sedan, hur har ditt företag utvecklats vad gäller produktion/försäljningsvolym?

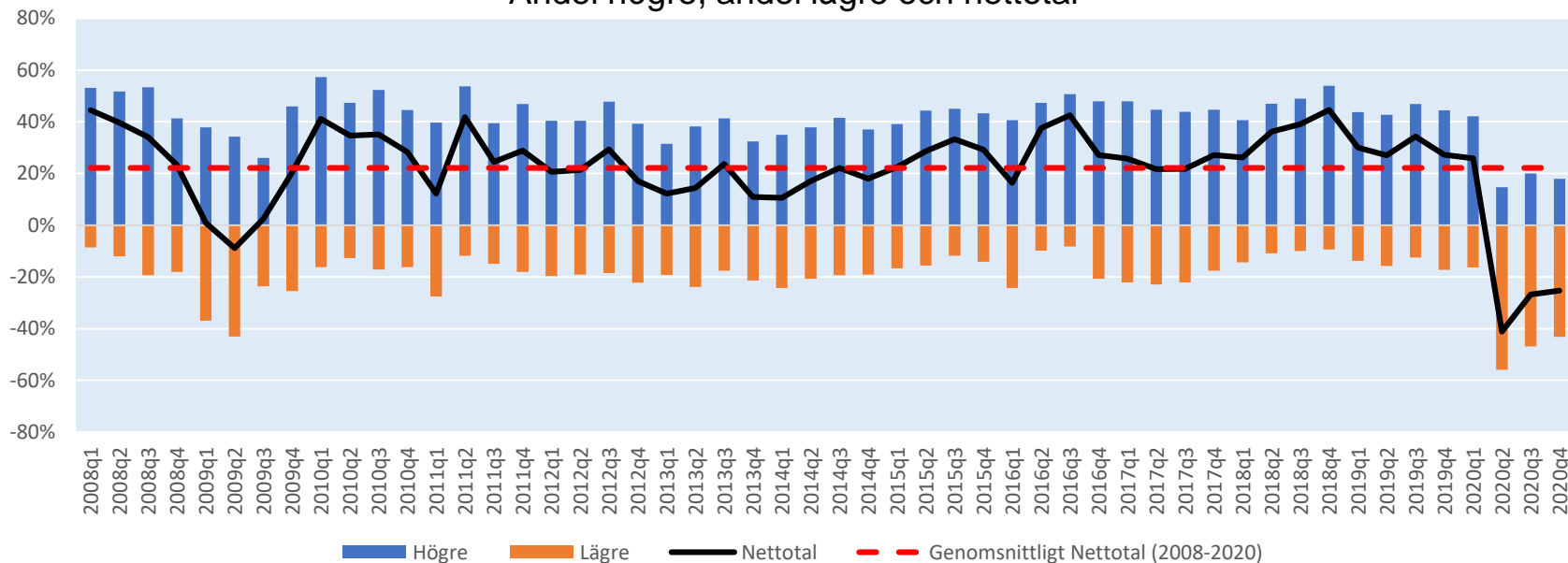


Norrbottens län

## Tidsserie 2008-2020:

Jämfört med för sex månader sedan, hur har ditt företag utvecklats vad gäller produktion/försäljningsvolym?

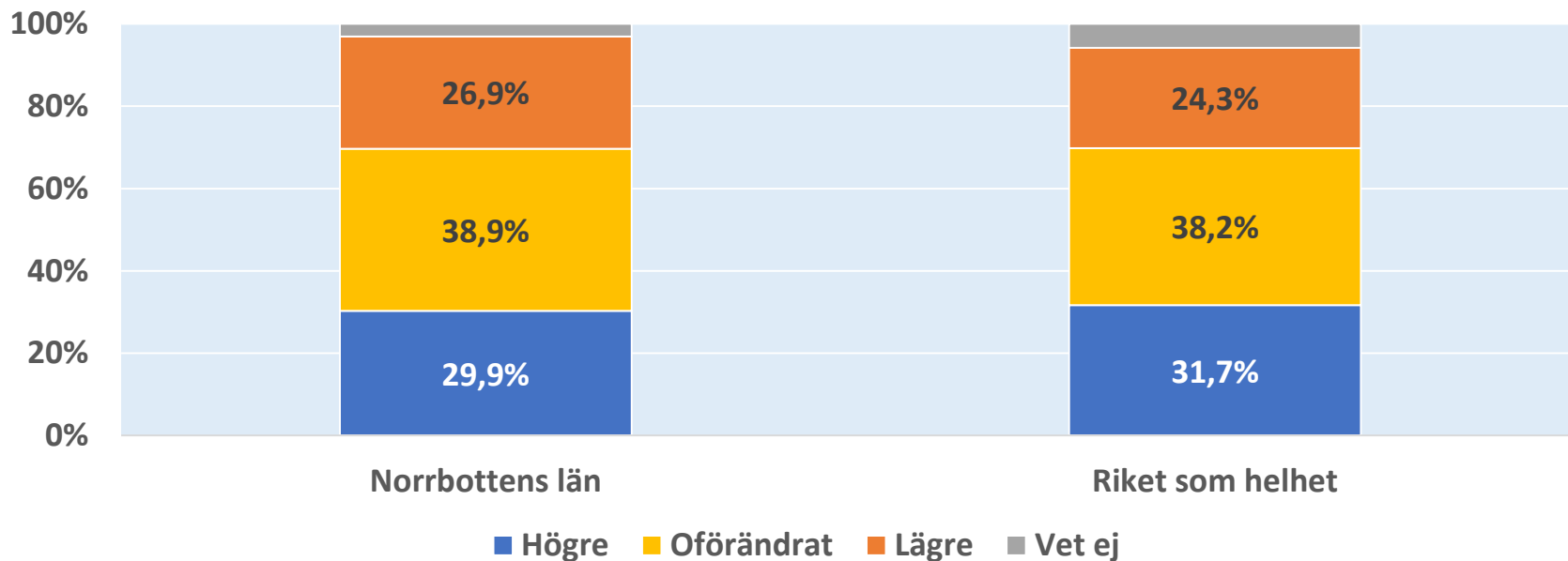
### Andel högre, andel lägre och netttotal



Norrbottens län

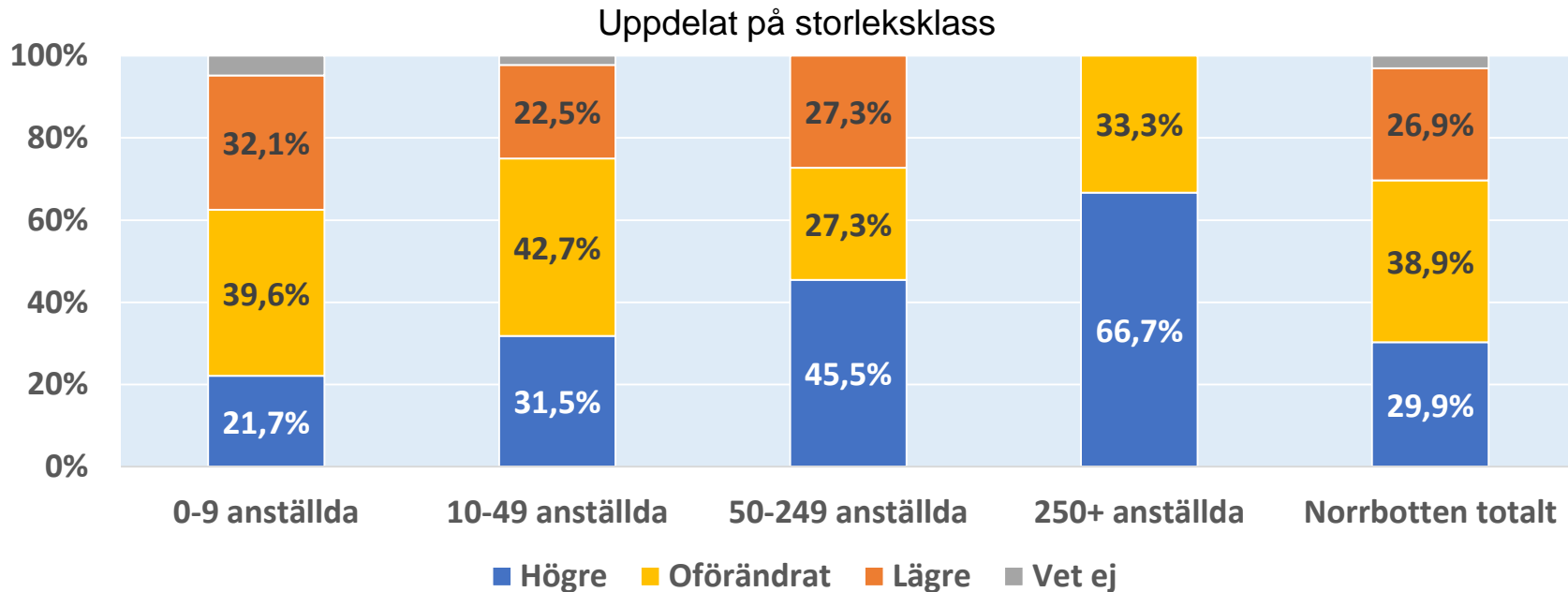
# Produktion/försäljningsvolym - Förväntningar

## Tror du att produktionen/försäljningsvolymen i ditt företag, om sex månader, kommer att vara...?



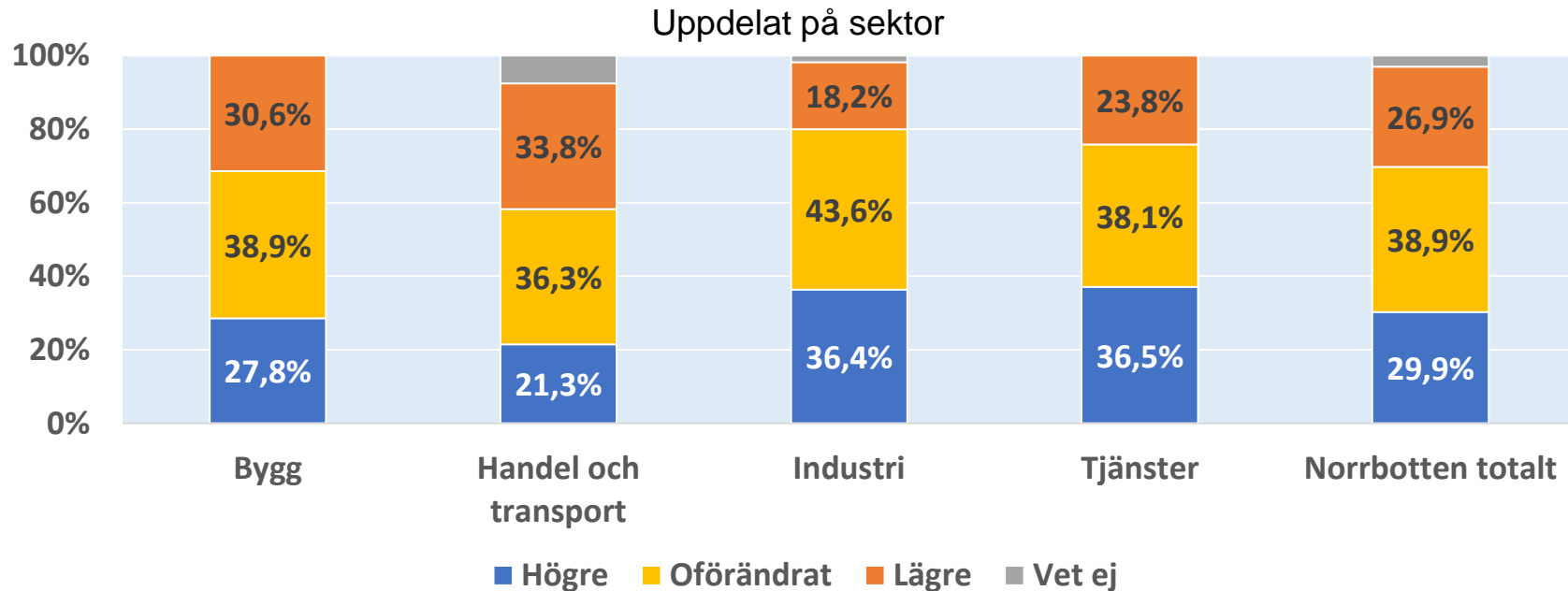
Norrbottens län

# Tror du att produktionen/försäljningsvolymen i ditt företag, om sex månader, kommer att vara...?



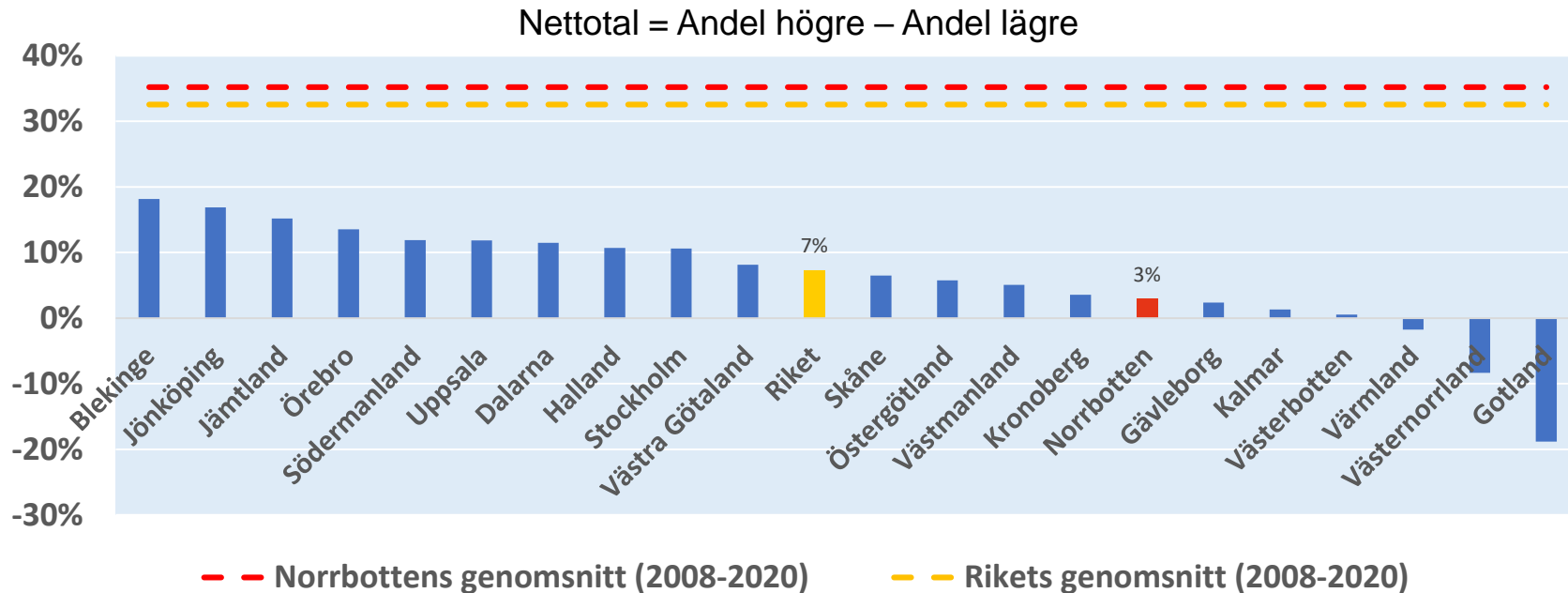
Norrbottens län

# Tror du att produktionen/försäljningsvolymen i ditt företag, om sex månader, kommer att vara...?



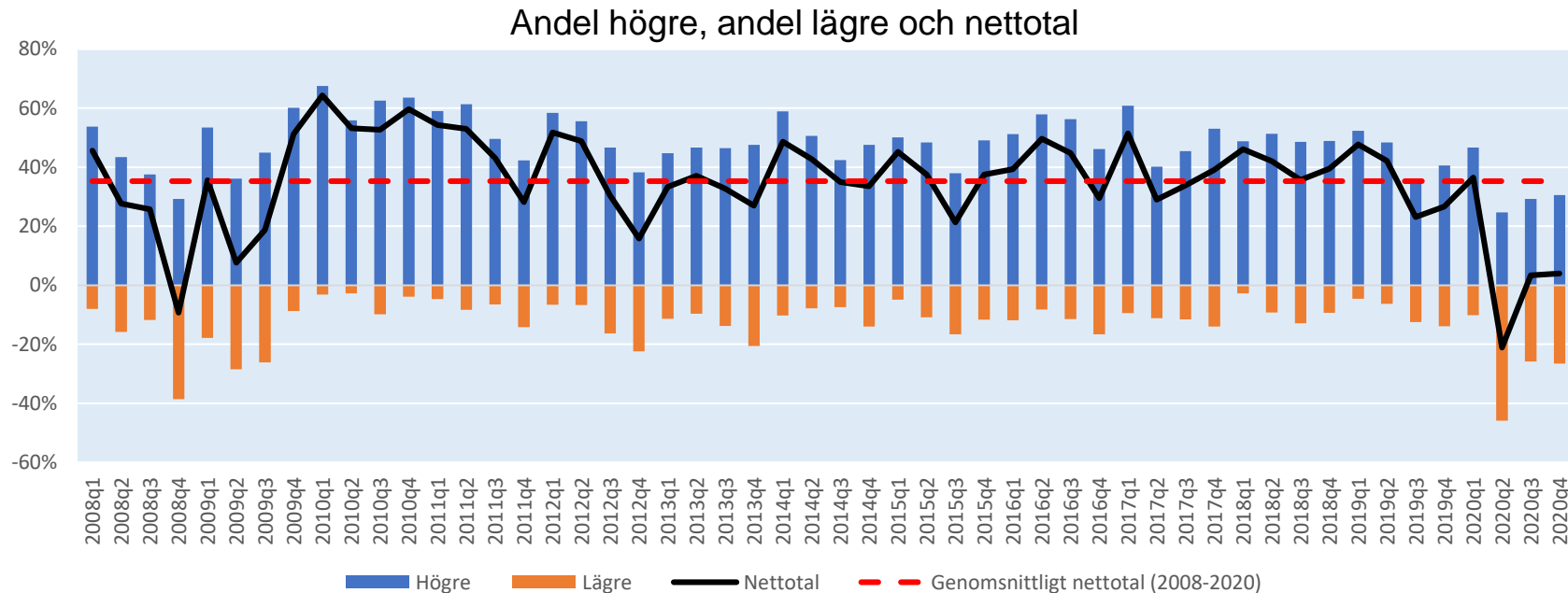
Norrbottens län

# Länsjämförelser: Tror du att produktionen/försäljningsvolymen i ditt företag, om sex månader, kommer att vara...?



Norrbottens län

# Tidsserie 2008-2020: Tror du att produktionen/försäljningsvolymen i ditt företag, om sex månader, kommer att vara...?

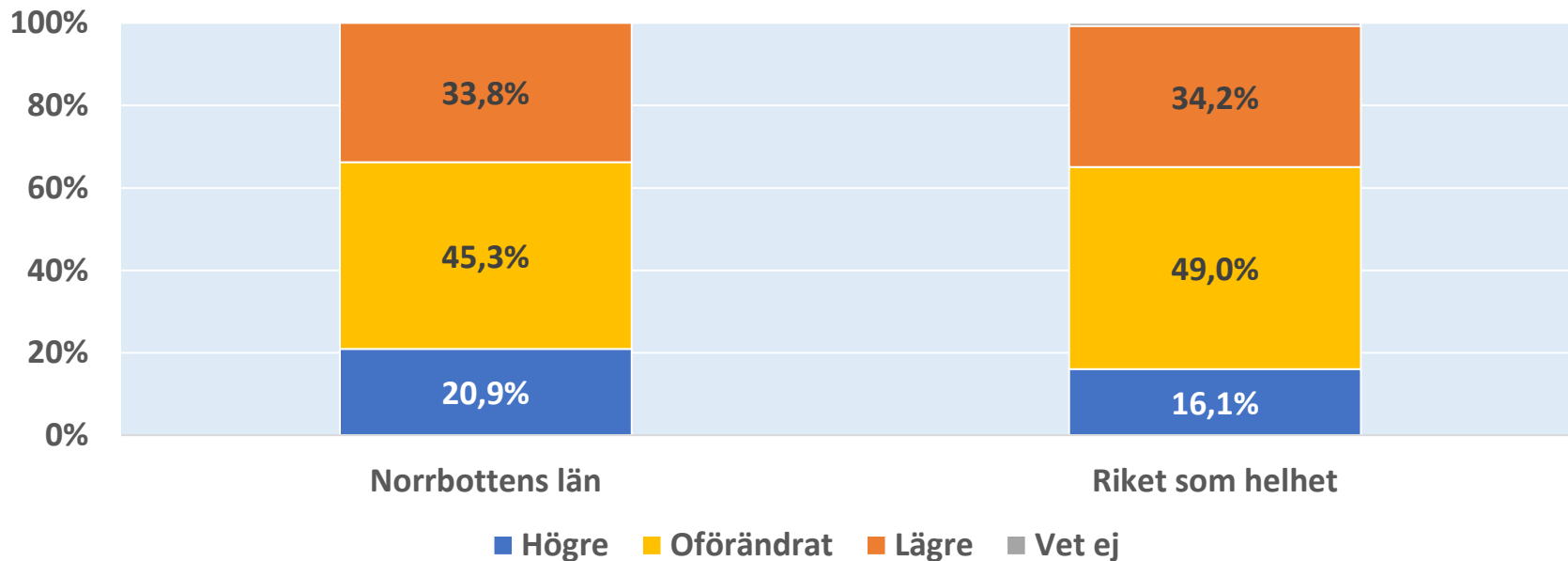


Norrbottens län



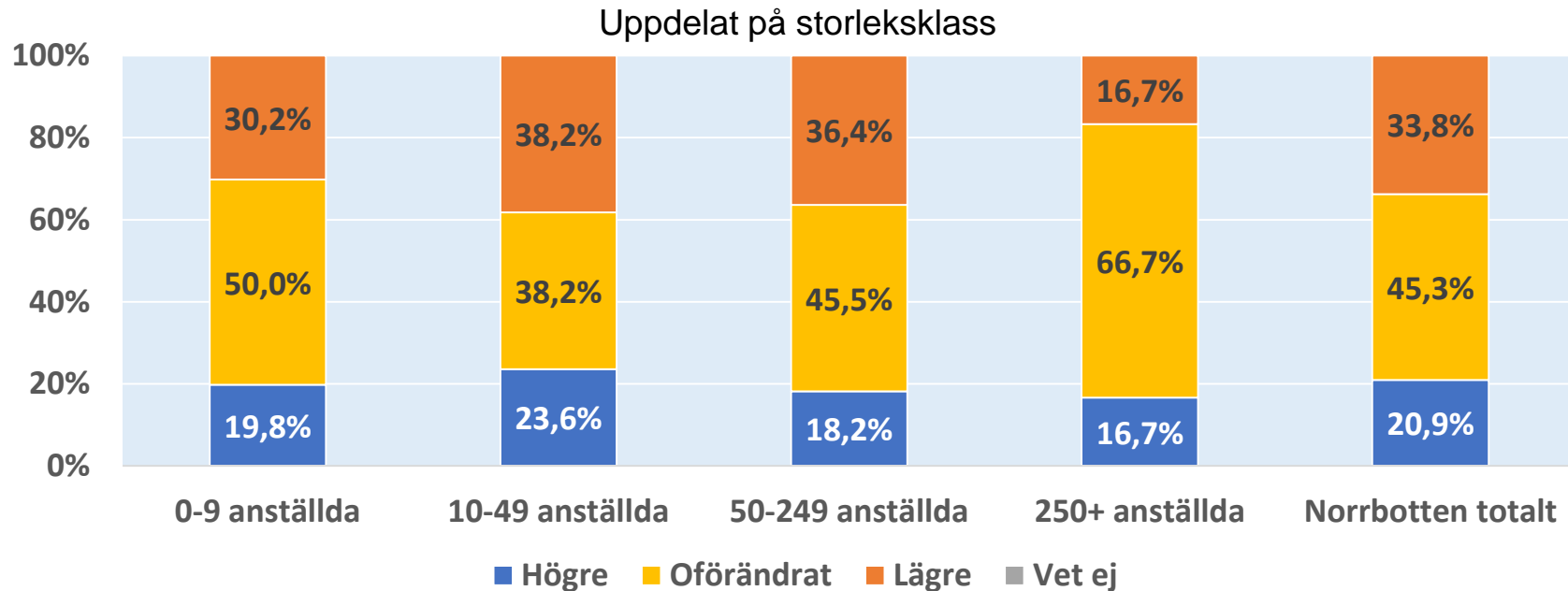
# Investeringar

## Jämfört med för sex månader sedan, hur har ditt företag utvecklats vad gäller investeringar?



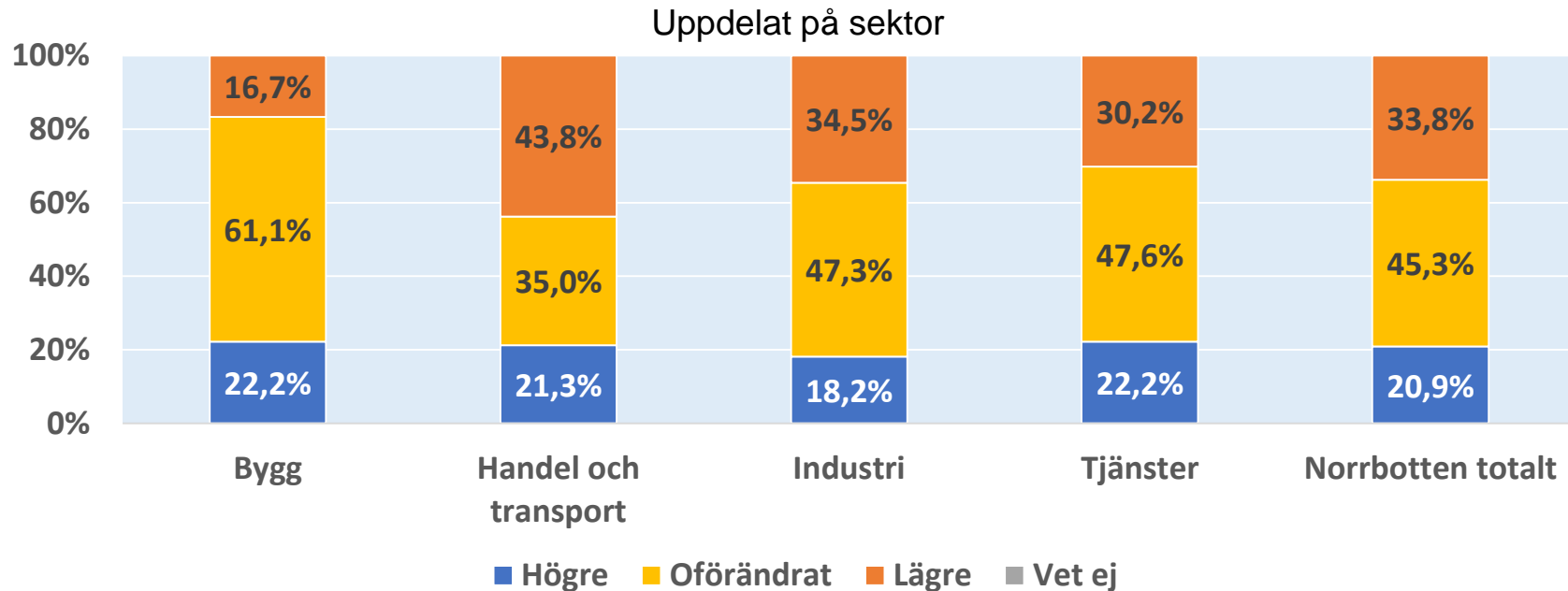
Norrbottens län

# Jämfört med för sex månader sedan, hur har ditt företag utvecklats vad gäller investeringar?



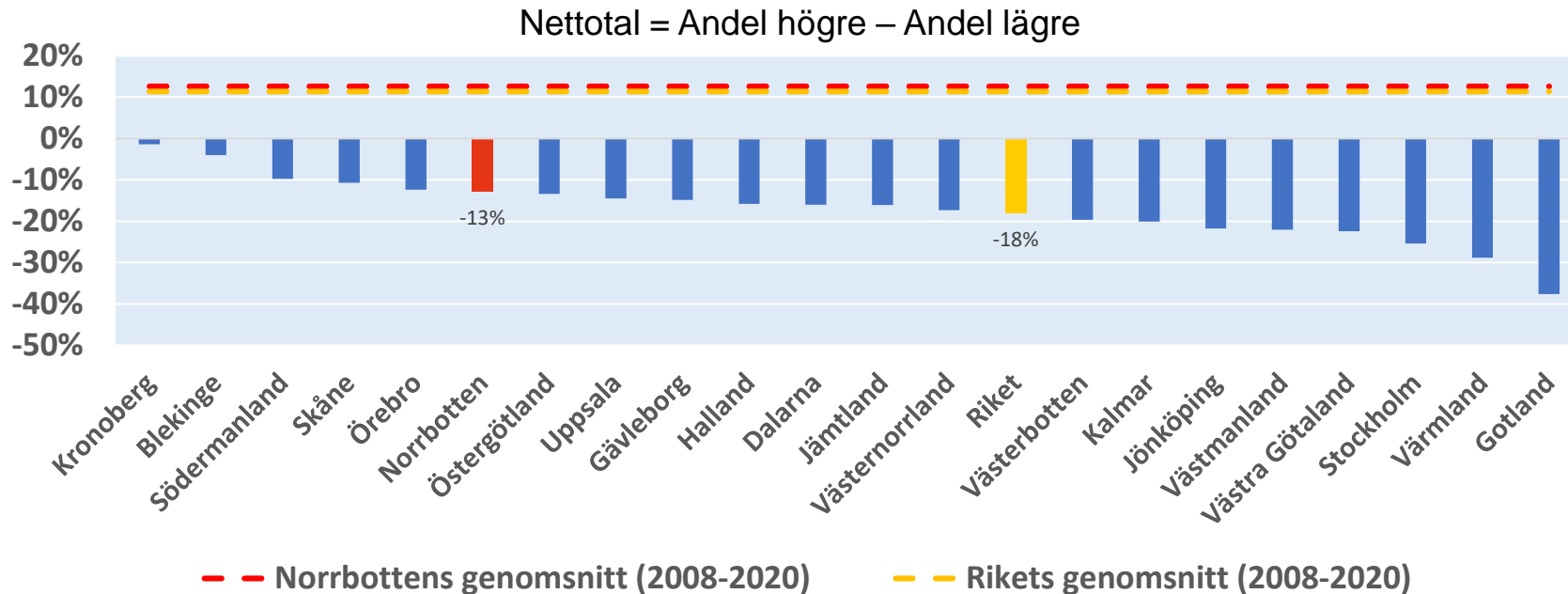
Norrbottnens län

# Jämfört med för sex månader sedan, hur har ditt företag utvecklats vad gäller investeringar?



Norrbottens län

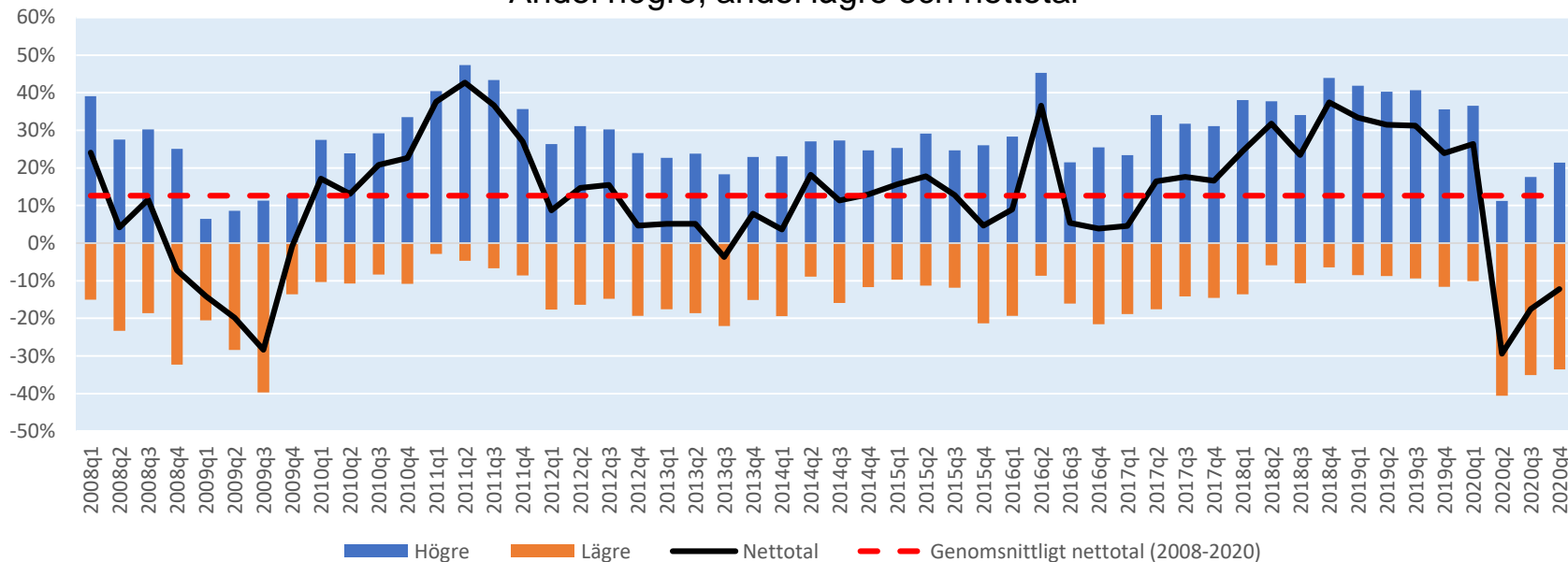
## Länsjämförelser: Jämfört med för sex månader sedan, hur har ditt företag utvecklats vad gäller investeringar?



Norrbottens län

# Tidsserie 2008-2020: Jämfört med för sex månader sedan, hur har ditt företag utvecklats vad gäller investeringar?

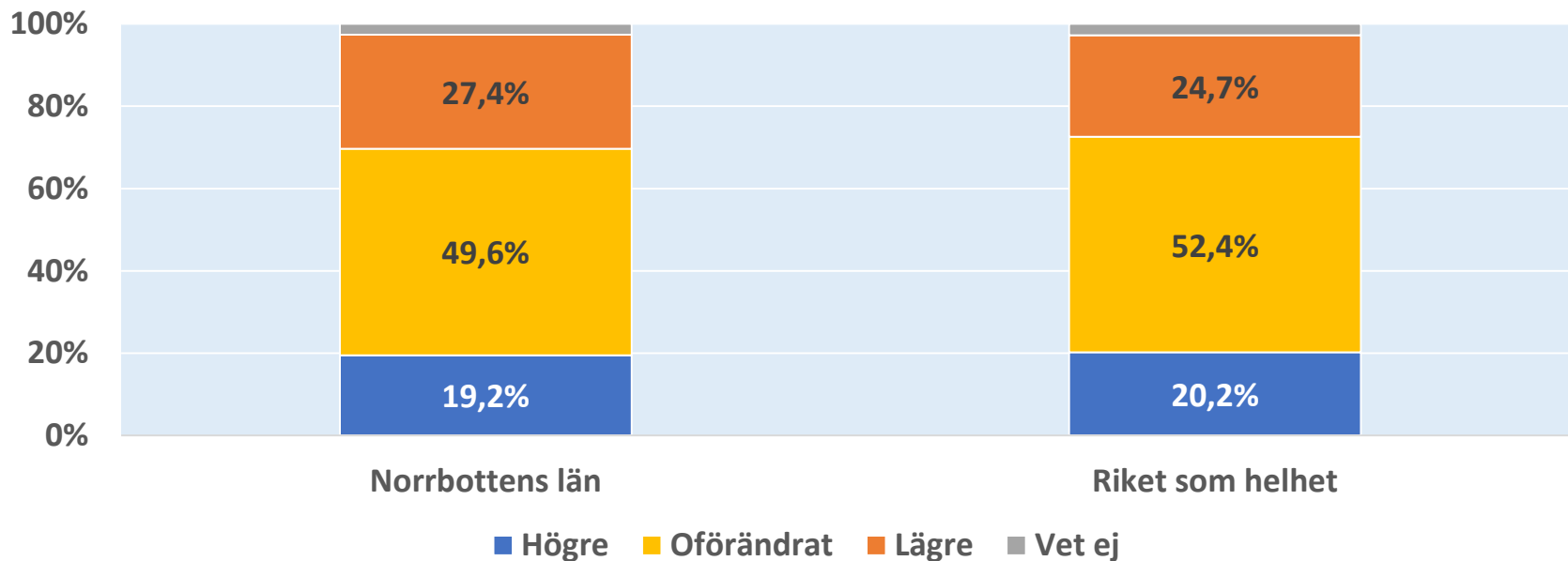
## Andel högre, andel lägre och netttotal



Norrbottens län

# Investeringar - Förväntningar

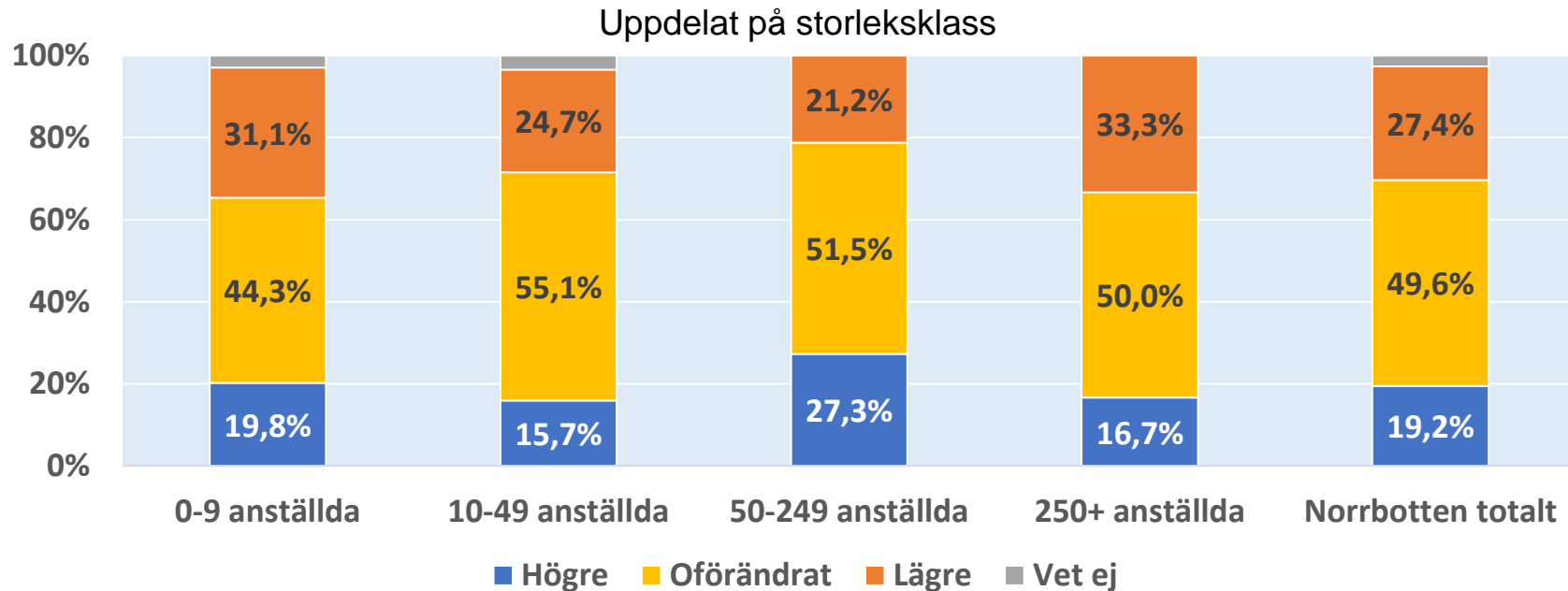
## Tror du att investeringarna för ditt företag, om sex månader, kommer att vara...?



Norrbottens län

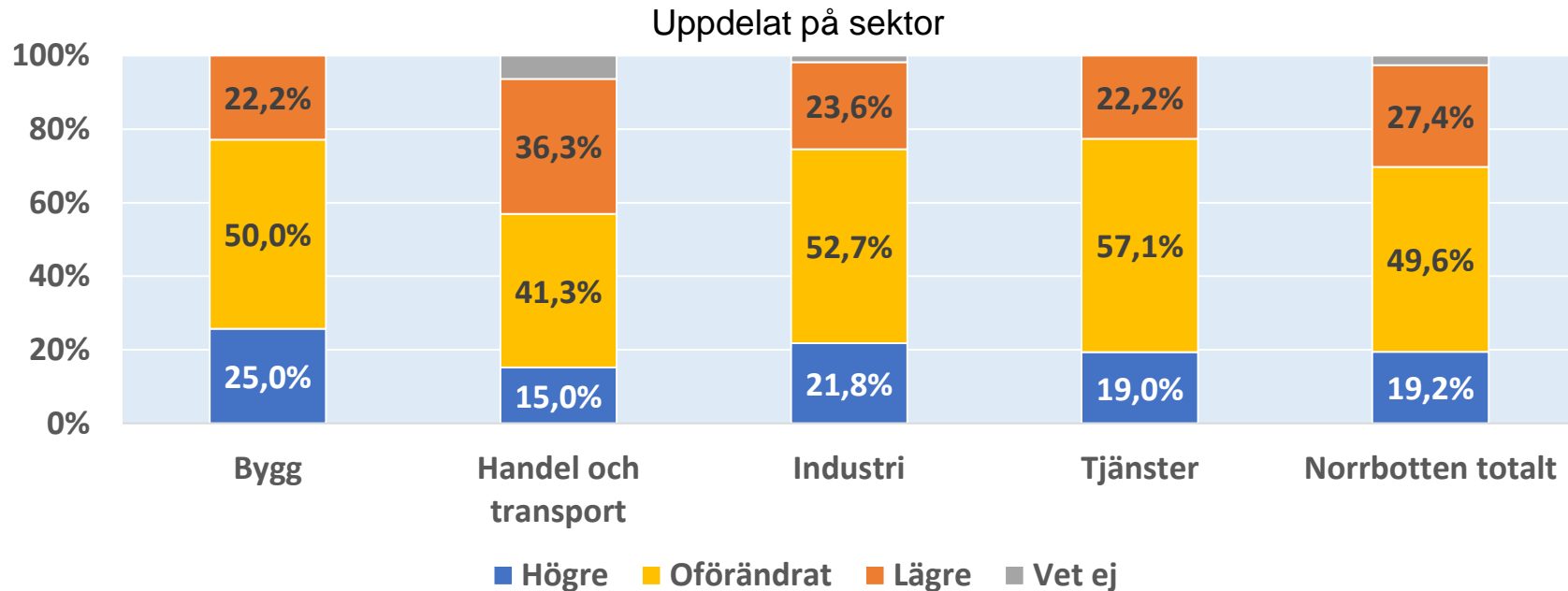


# Tror du att investeringarna för ditt företag, om sex månader, kommer att vara...?



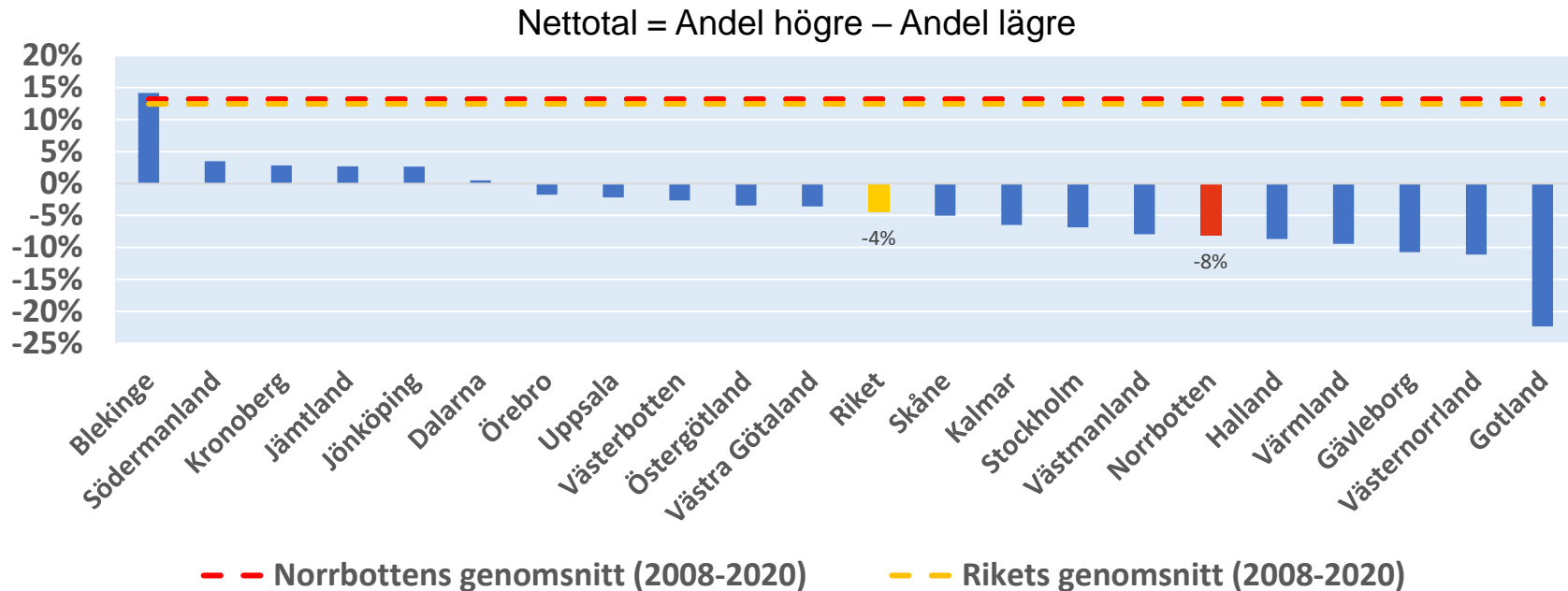
Norrbottens län

# Tror du att investeringarna för ditt företag, om sex månader, kommer att vara...?



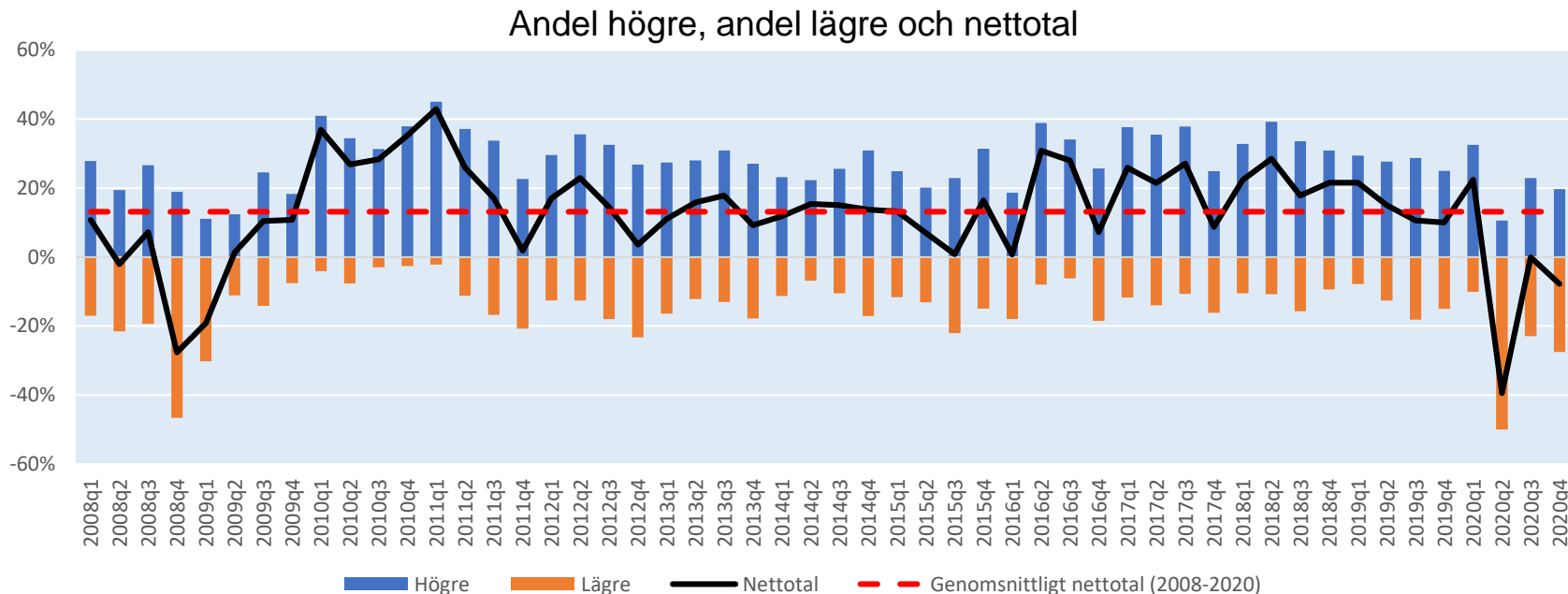
Norrbottens län

# Länsjämförelser: Tror du att investeringarna för ditt företag, om sex månader, kommer att vara...?



Norrbottens län

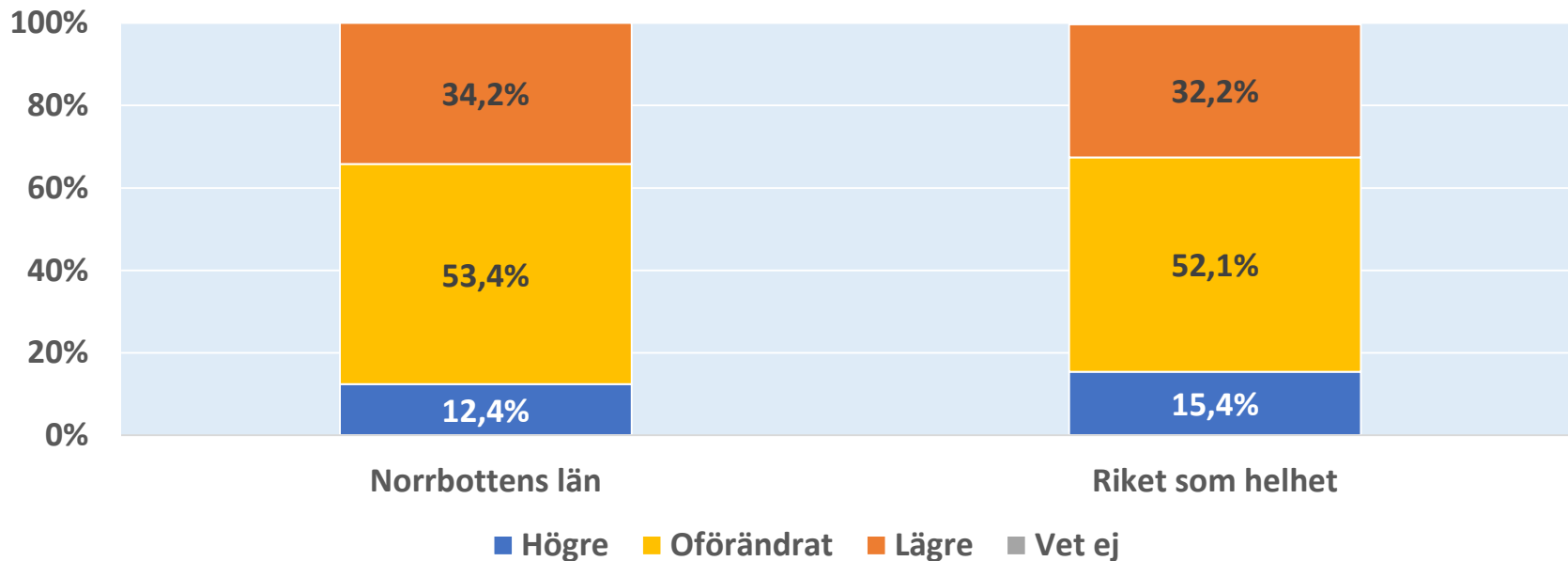
# Tidsserie 2008-2020: Tror du att investeringarna för ditt företag, om sex månader, kommer att vara...?



Norrbottens län

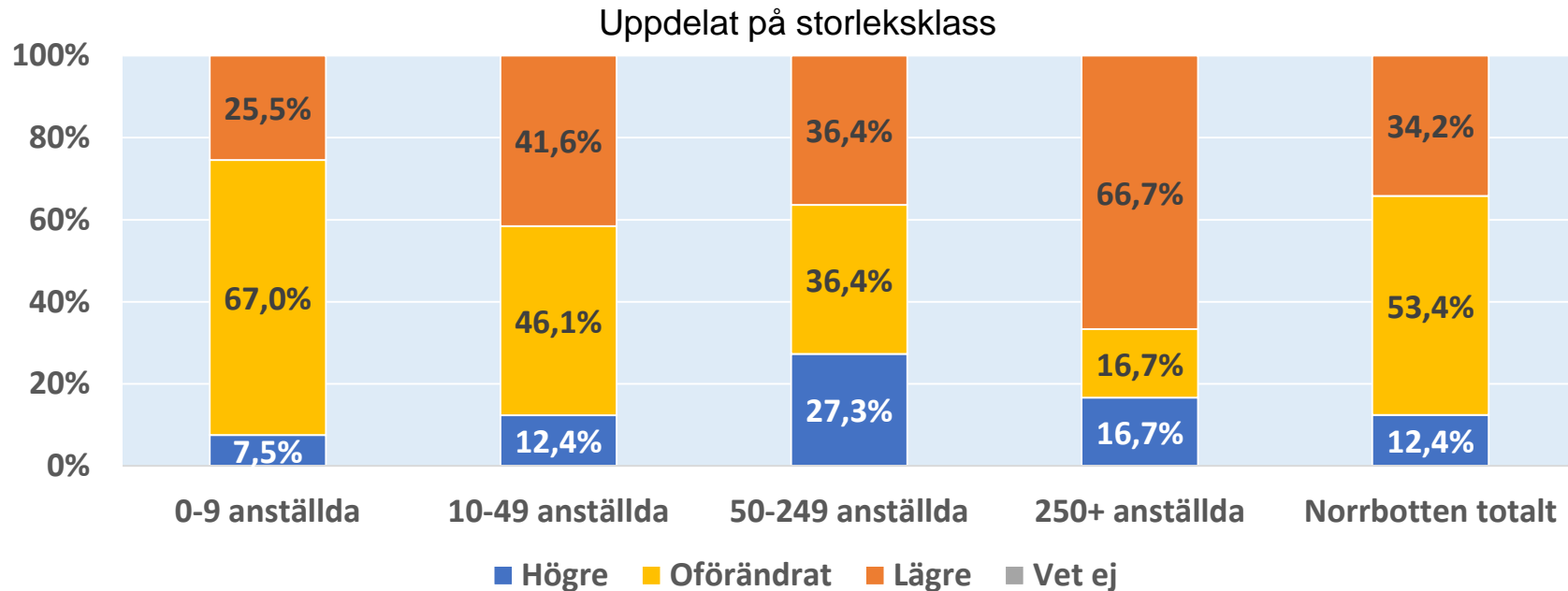
# Antal anställda

## Jämfört med för sex månader sedan, hur har ditt företag utvecklats vad gäller antal anställda?



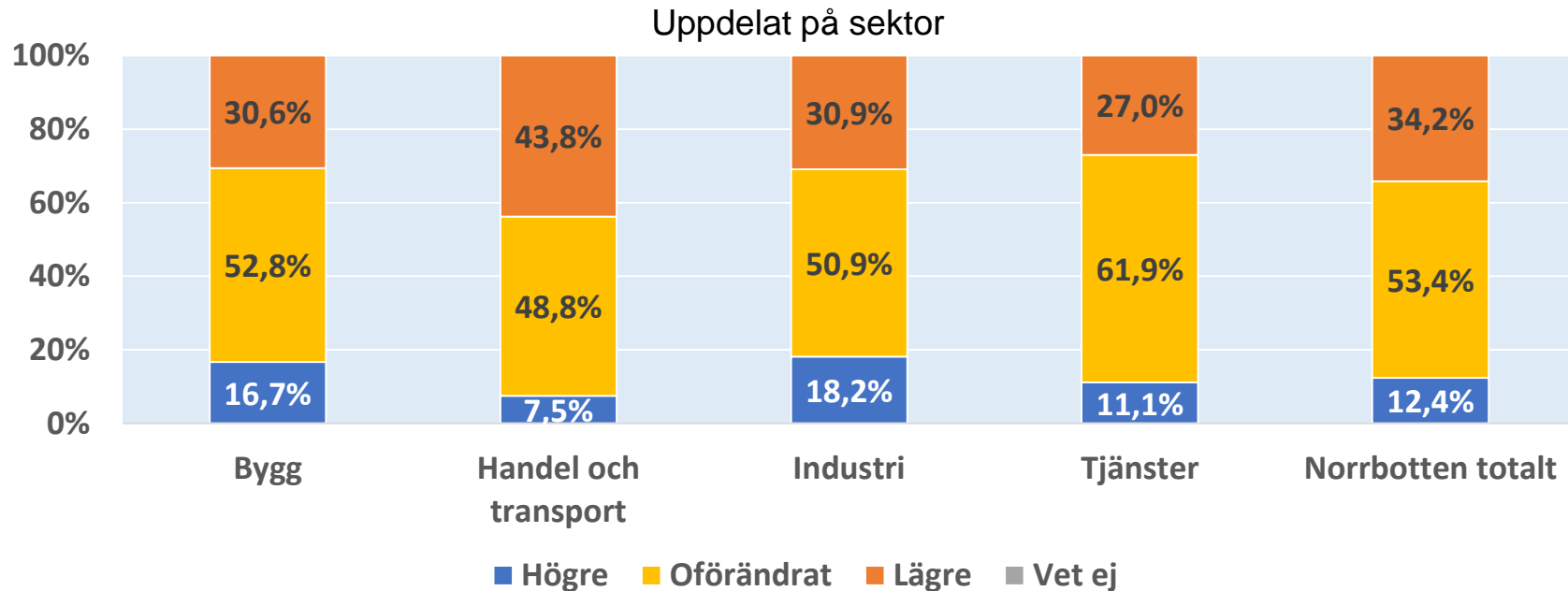
Norrbottens län

# Jämfört med för sex månader sedan, hur har ditt företag utvecklats vad gäller antal anställda?



Norrbottens län

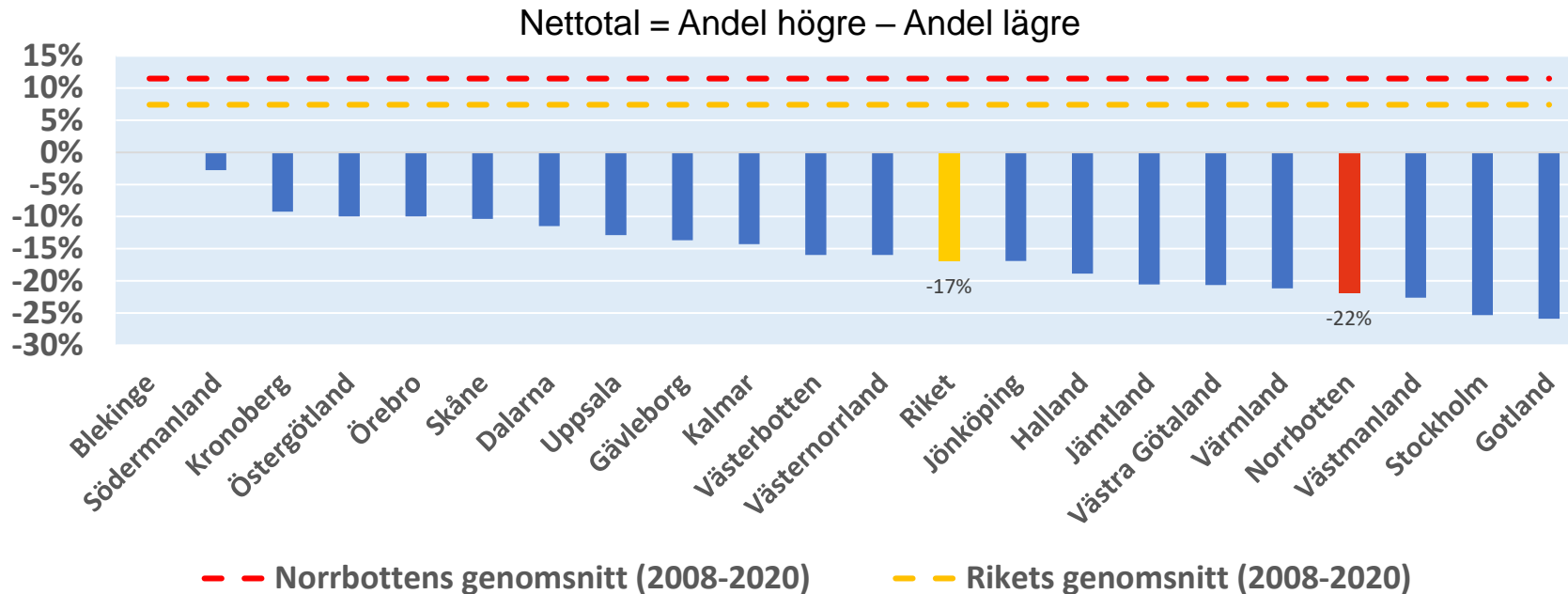
# Jämfört med för sex månader sedan, hur har ditt företag utvecklats vad gäller antal anställda?



Norrbottens län



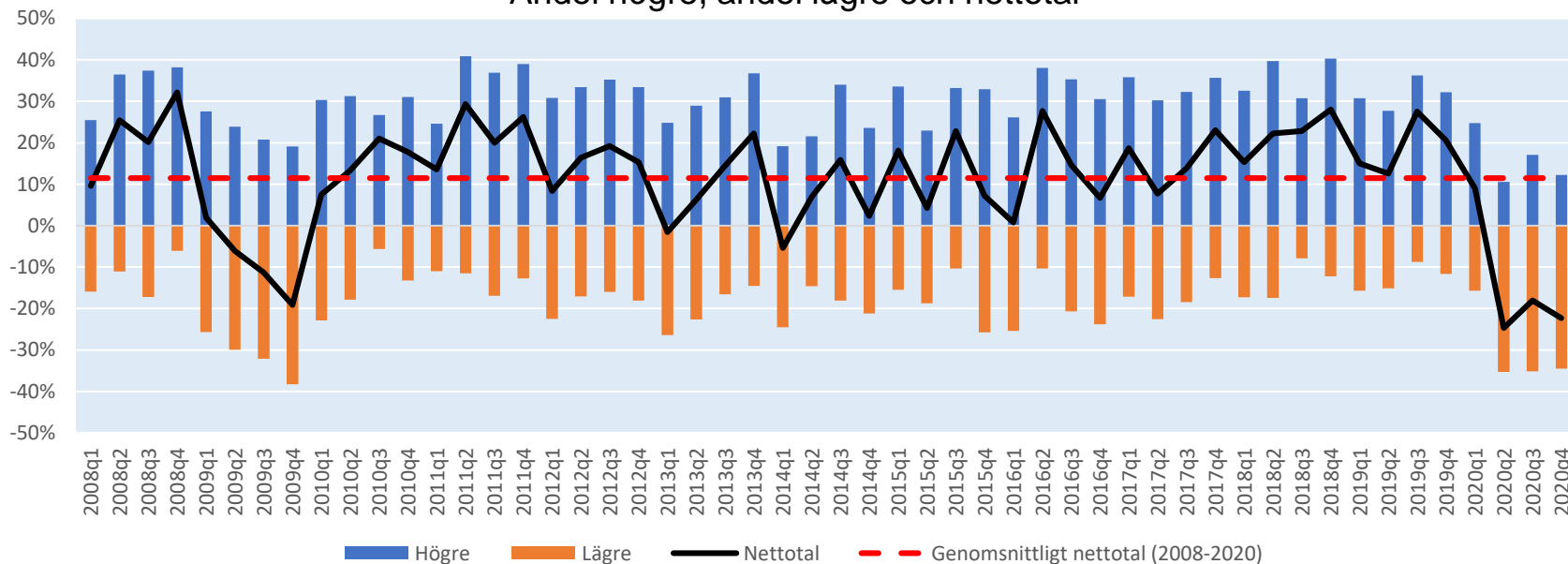
# Länsjämförelser: Jämfört med för sex månader sedan, hur har ditt företag utvecklats vad gäller antal anställda?



Norrbottens län

# Tidsserie 2008-2020: Jämfört med för sex månader sedan, hur har ditt företag utvecklats vad gäller antal anställda?

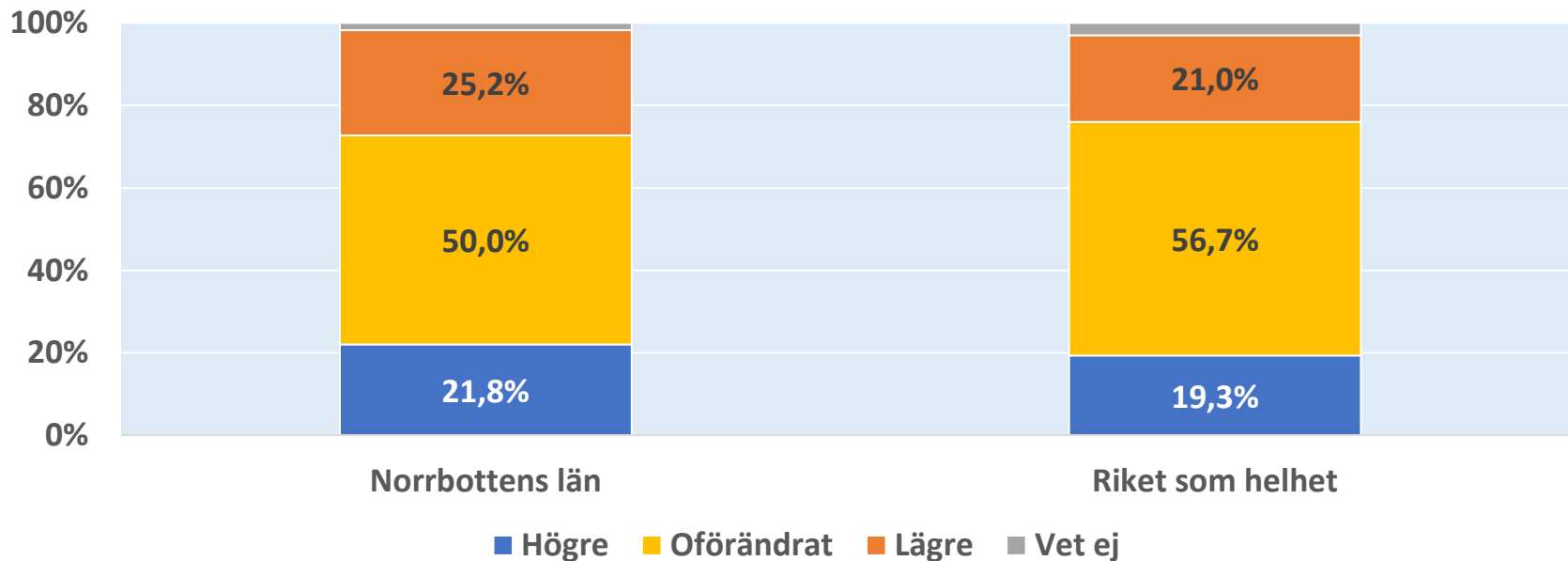
## Andel högre, andel lägre och netttotal



Norrbottens län

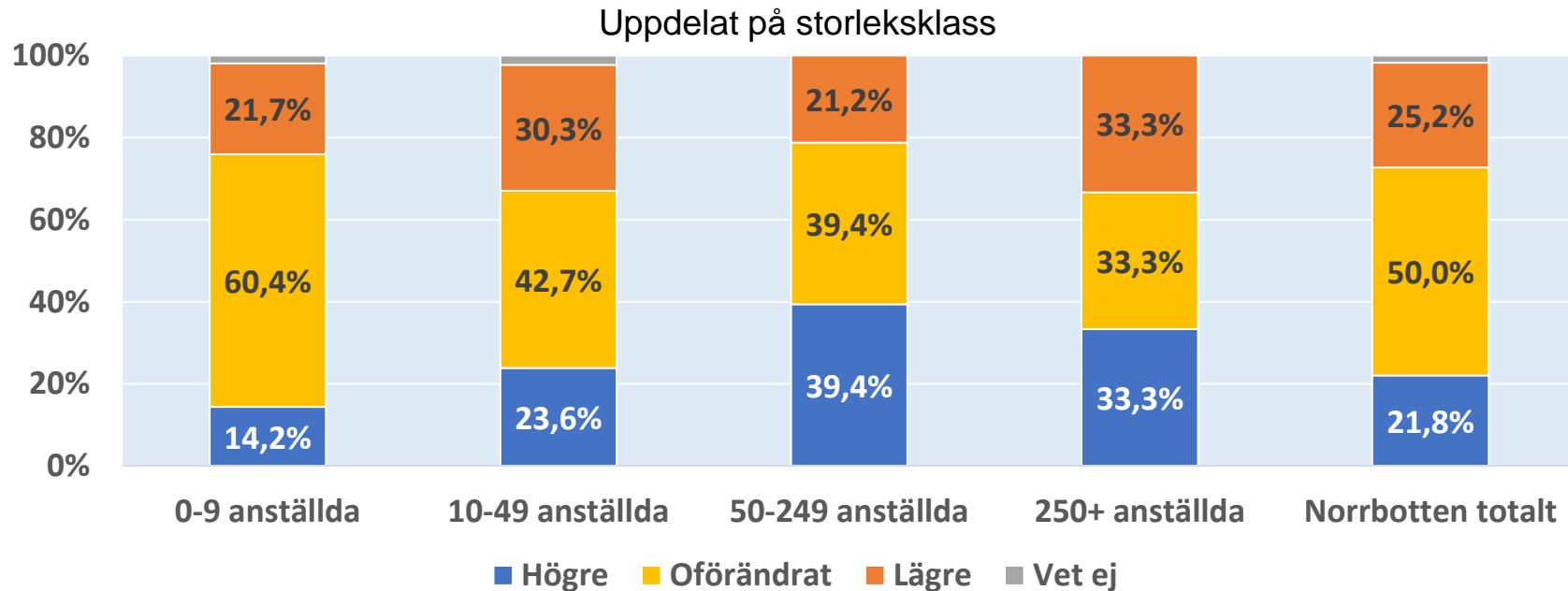
# Antal anställda - Förväntningar

## Tror du att antalet anställda i ditt företag, om sex månader, kommer att vara...?



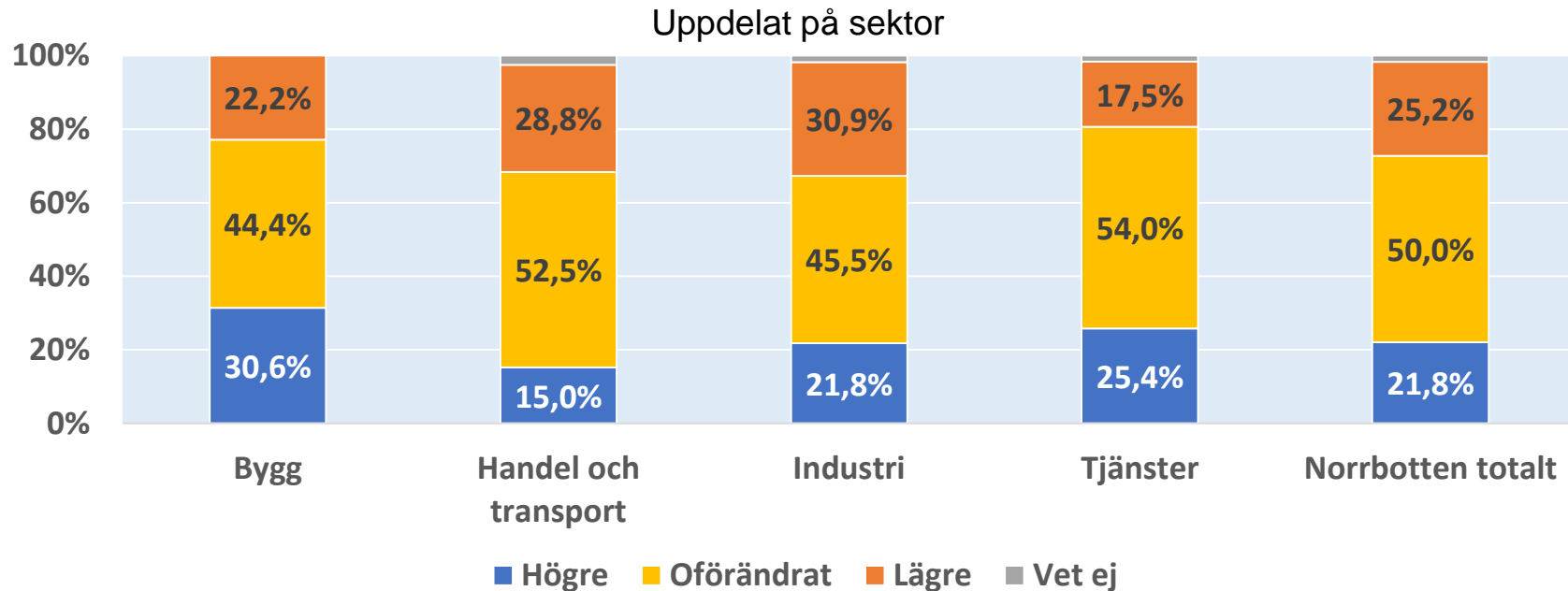
Norrbottens län

## Tror du att antalet anställda i ditt företag, om sex månader, kommer att vara...?



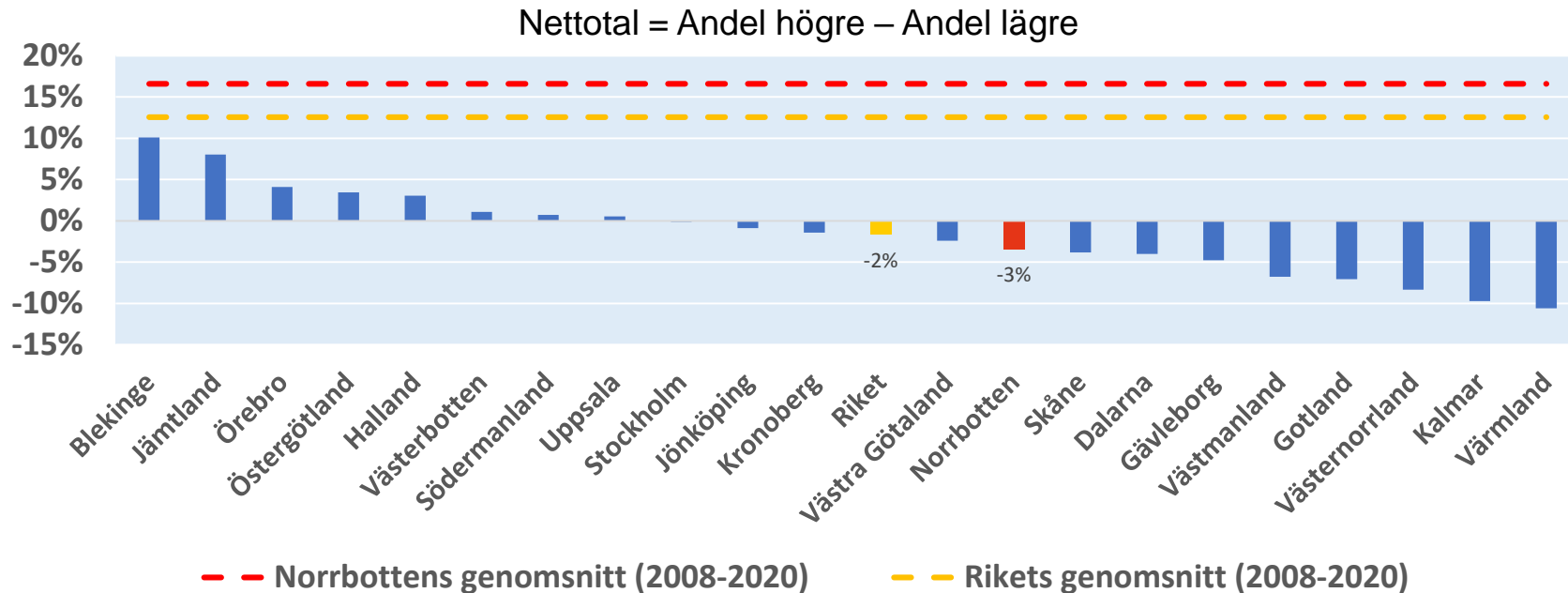
Norrbottnens län

## Tror du att antalet anställda i ditt företag, om sex månader, kommer att vara...?



Norrbottens län

# Länsjämförelser: Tror du att antalet anställda i ditt företag, om sex månader, kommer att vara...?

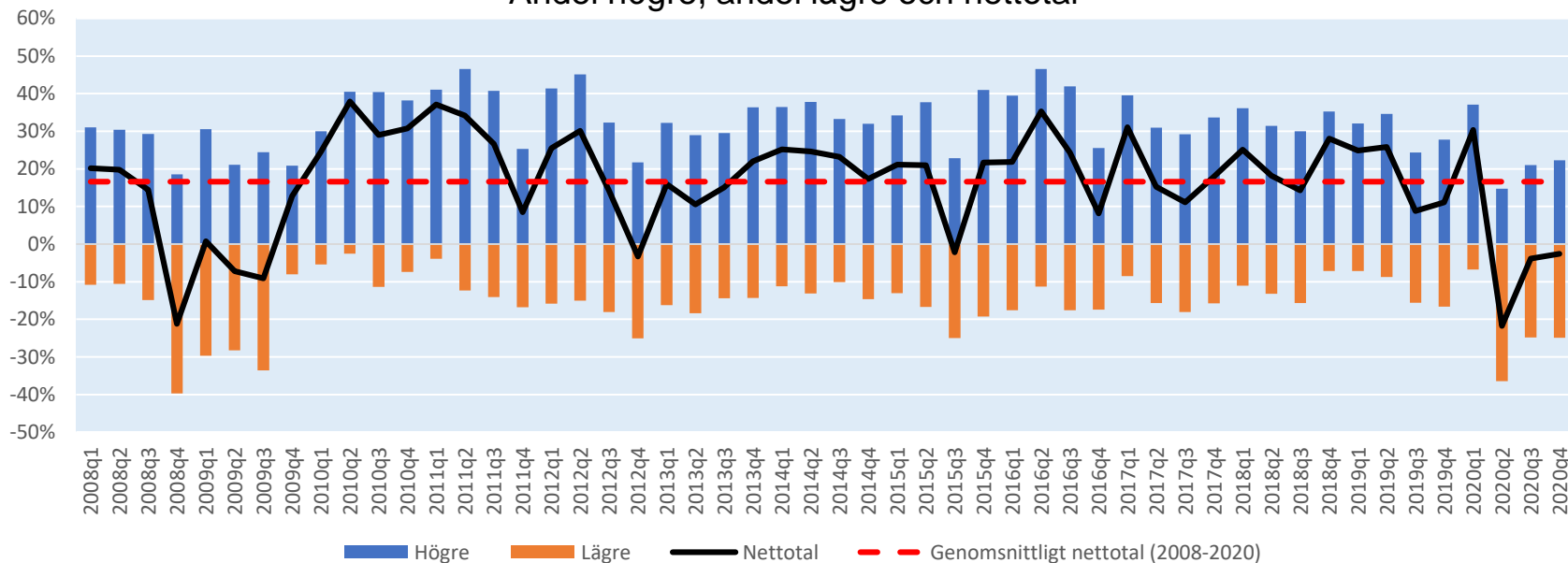


Norrbottens län

## Tidsserie 2008-2020:

Tror du att antalet anställda i ditt företag, om sex månader, kommer att vara...?

### Andel högre, andel lägre och netttotal



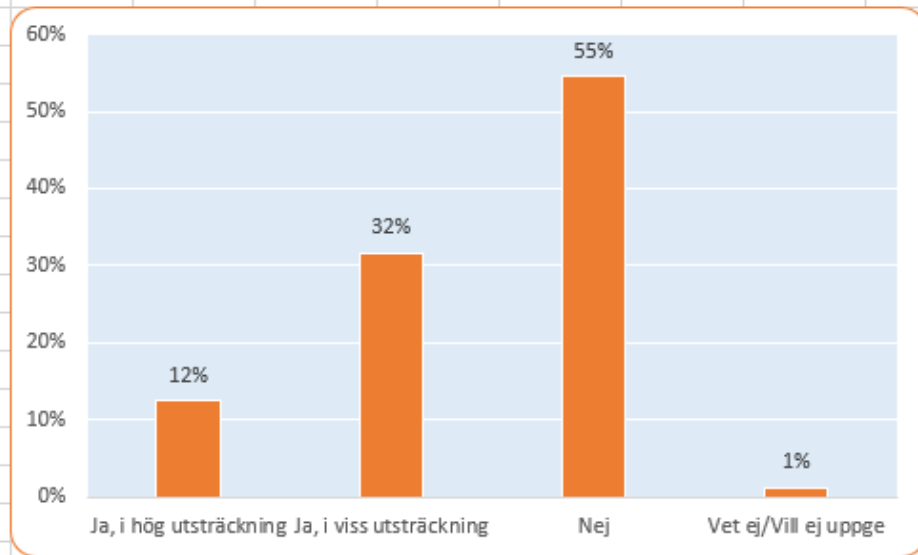
Norrbottens län



## Extrafrågor: finansierings- eller likviditetsproblem

Upplever ni för närvarande några finansierings- eller likviditetsproblem i företaget?

Ja, i hög utsträckning	20	12%
Ja, i viss utsträckning	51	32%
Nej	88	55%
Vet ej/Vill ej uppge	2	1%
	161	



# Extrafrågor: finansierings- eller likviditetsproblem

Hur länge tror du att ditt företag kan förbli livskraftigt utan kapitaltillskott om den pågående Covid-19 pandemin fortsätter och inga nya/kraftigare stödåtgärder sjösätts?

0-2 månader	9	13%
3-4 månader	16	23%
5-6 månader	20	29%
Längre än 6 månader	14	20%
Vet ej/Vill ej uppge	11	16%
	70	

