

Företagarpanelen Q3-2020

Konjunkturen – Norrbottens län

Om undersökningen

- Syfte

Att löpande undersöka hur Svenskt Näringslivs medlemsföretag ser på konjunkturutvecklingen

- Svarande

205 intervjuer

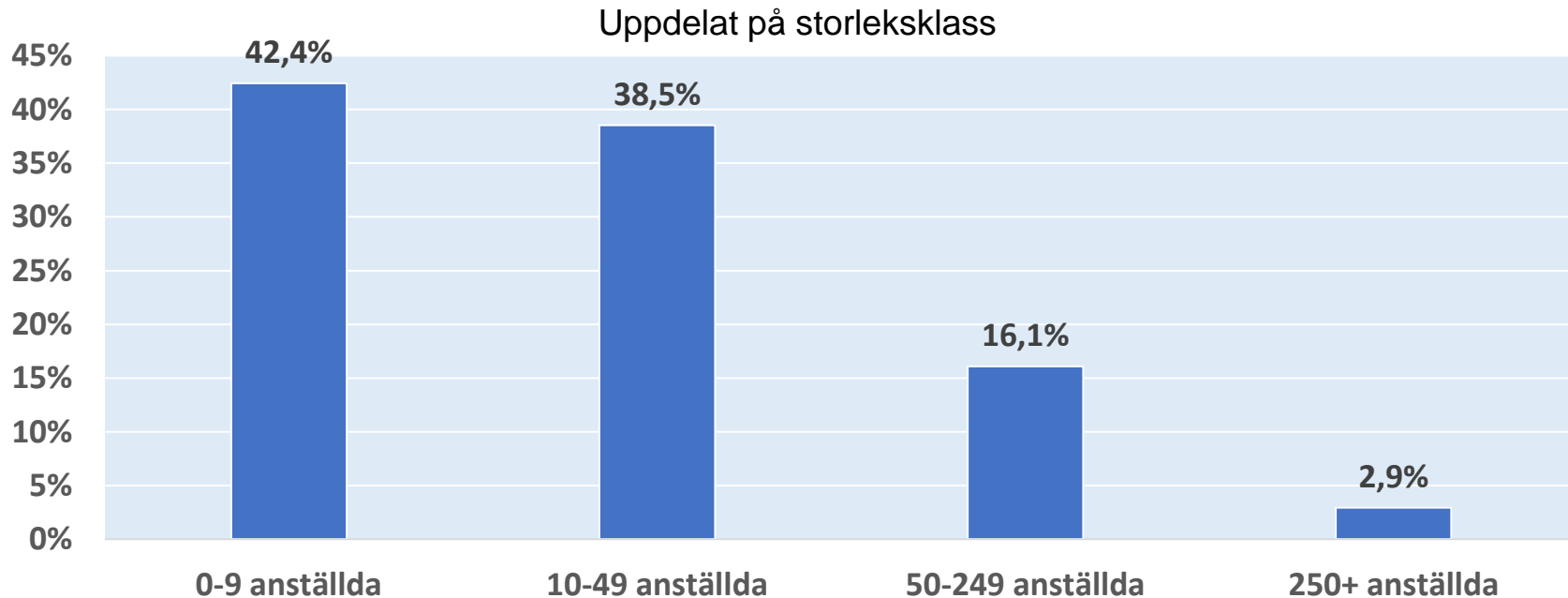
- Metod

Internetundersökning i Svenskt Näringslivs Företagarpanel

- Tidsperiod

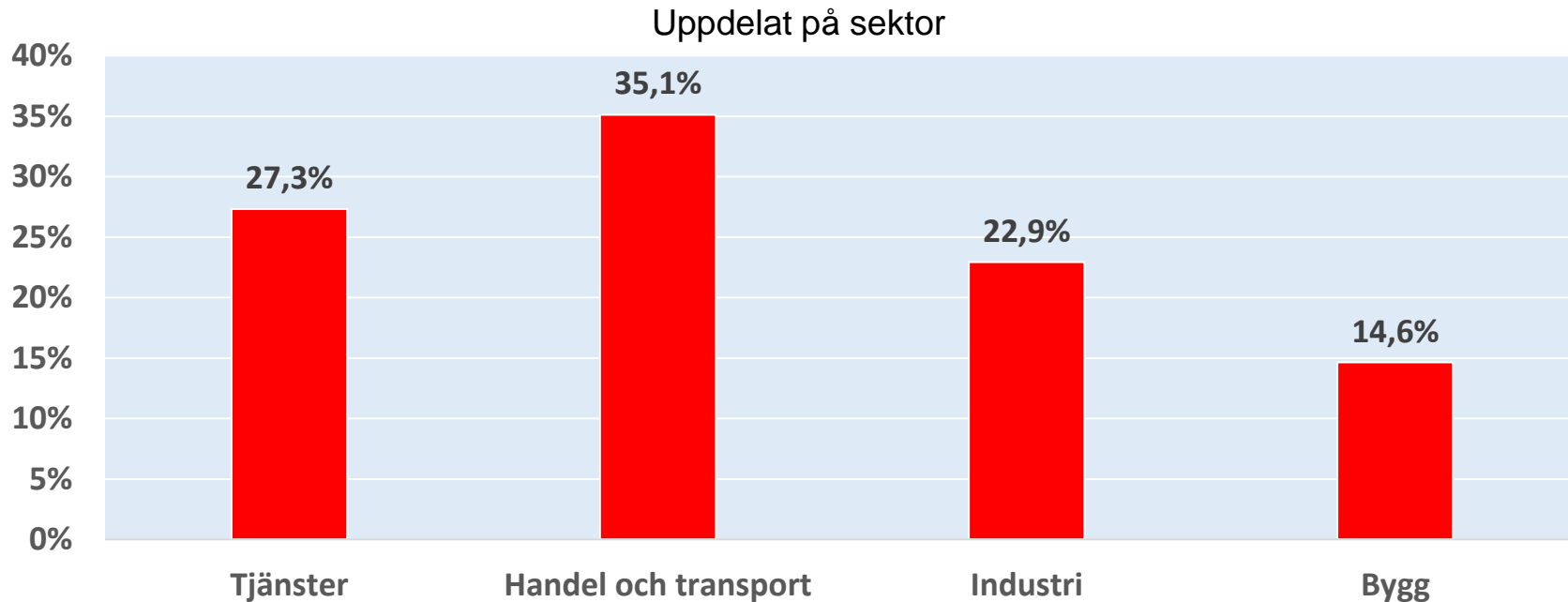
17 augusti – 4 september 2020

Andel svarande företag



Norrbottens län

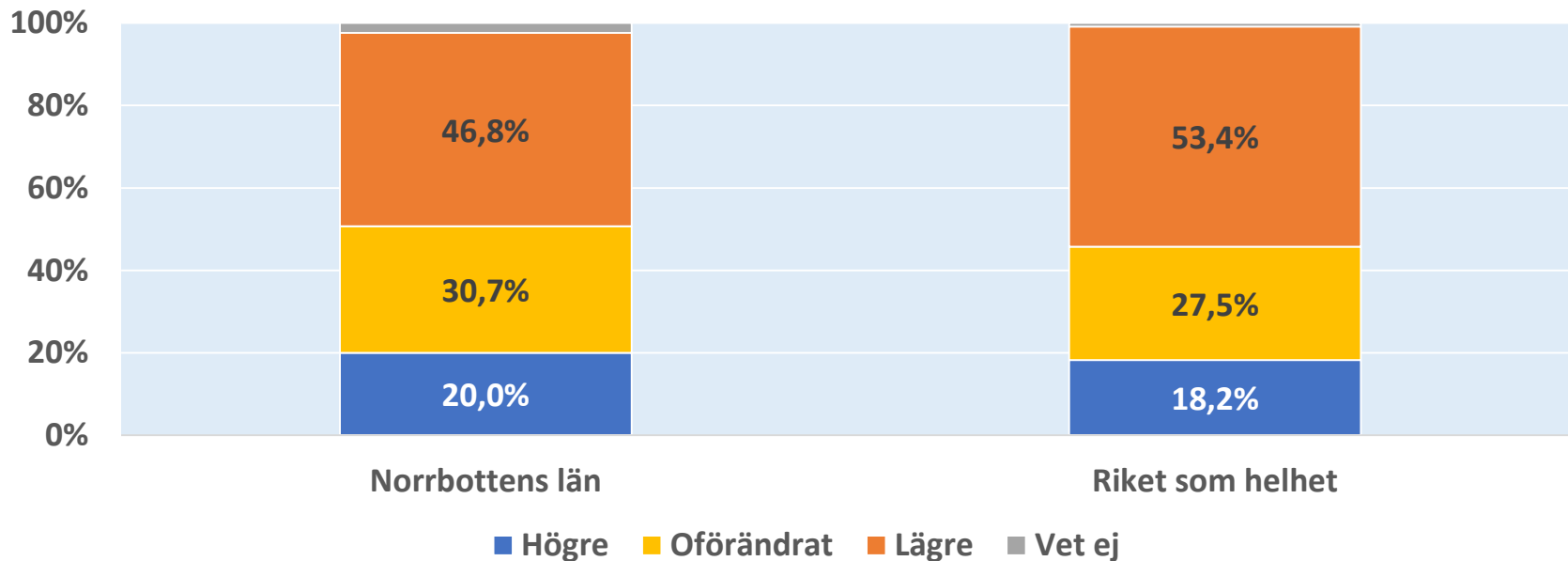
Andel svarande företag



Norrbottens län

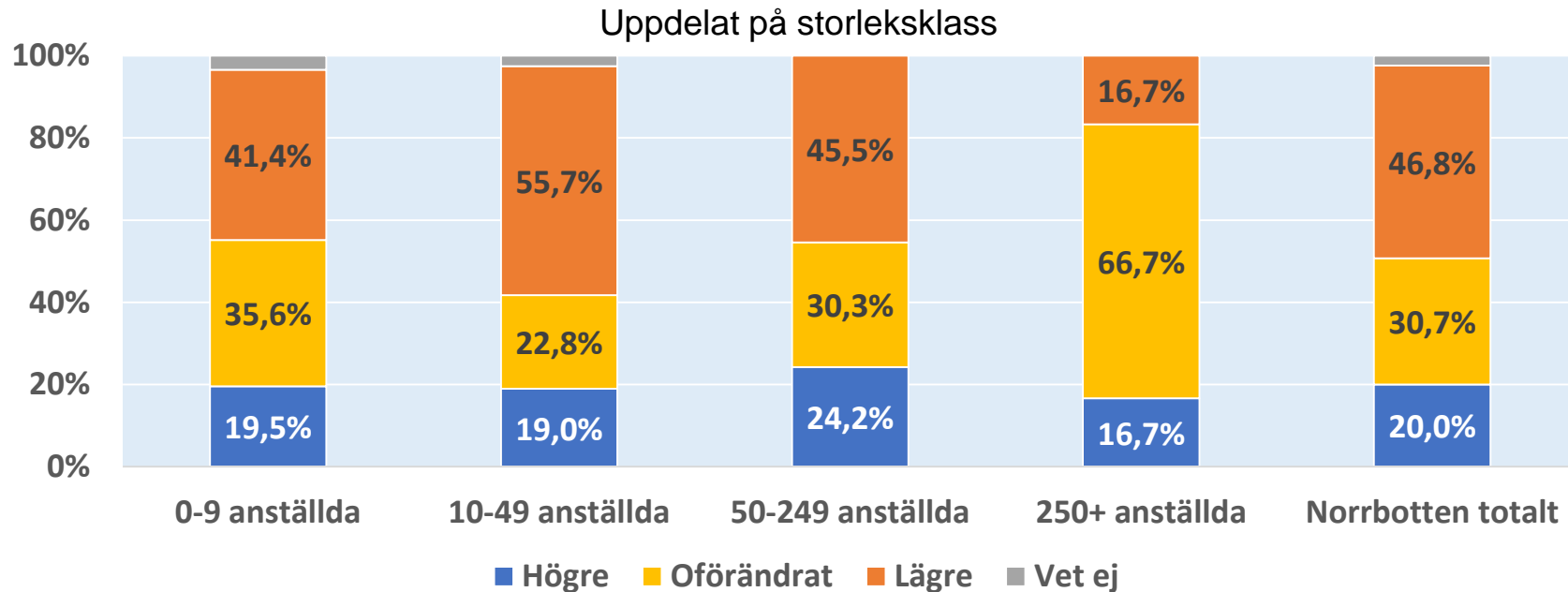
Produktion/försäljningsvolym

Jämfört med för sex månader sedan, hur har ditt företag utvecklats vad gäller produktion/försäljningsvolym?



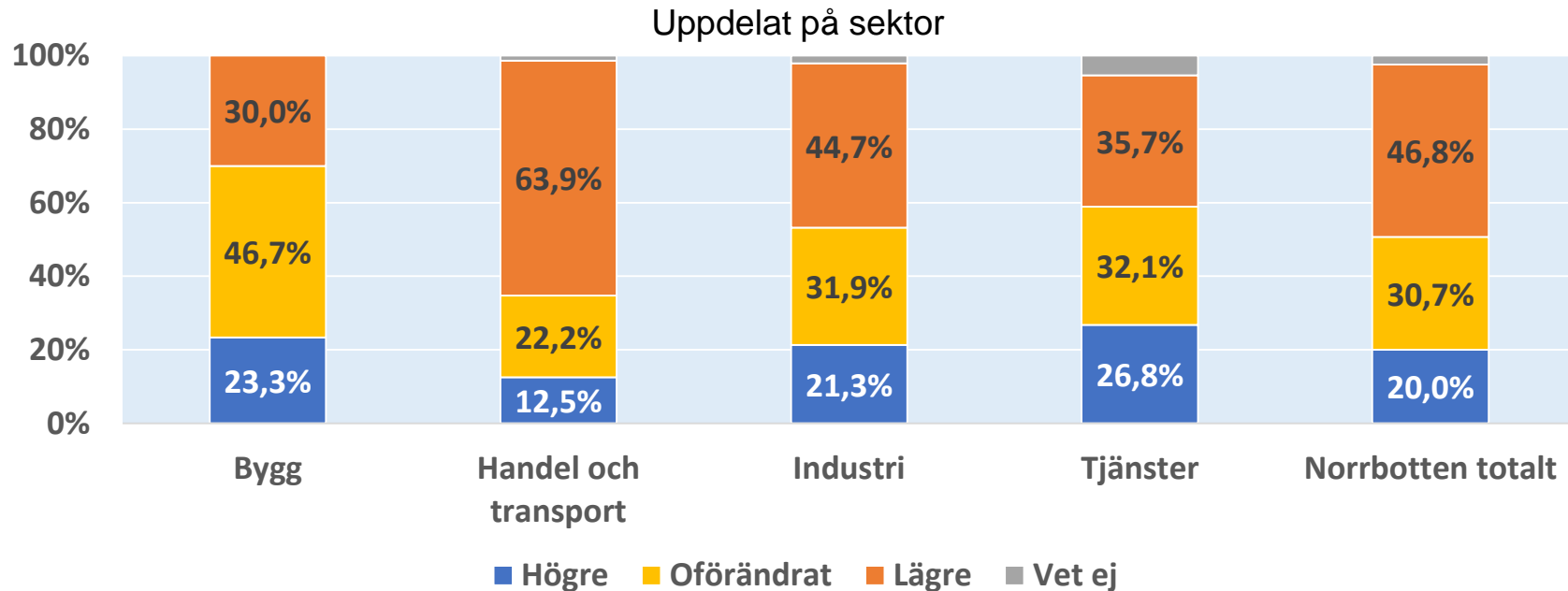
Norrbottens län

Jämfört med för sex månader sedan, hur har ditt företag utvecklats vad gäller produktion/försäljningsvolym?



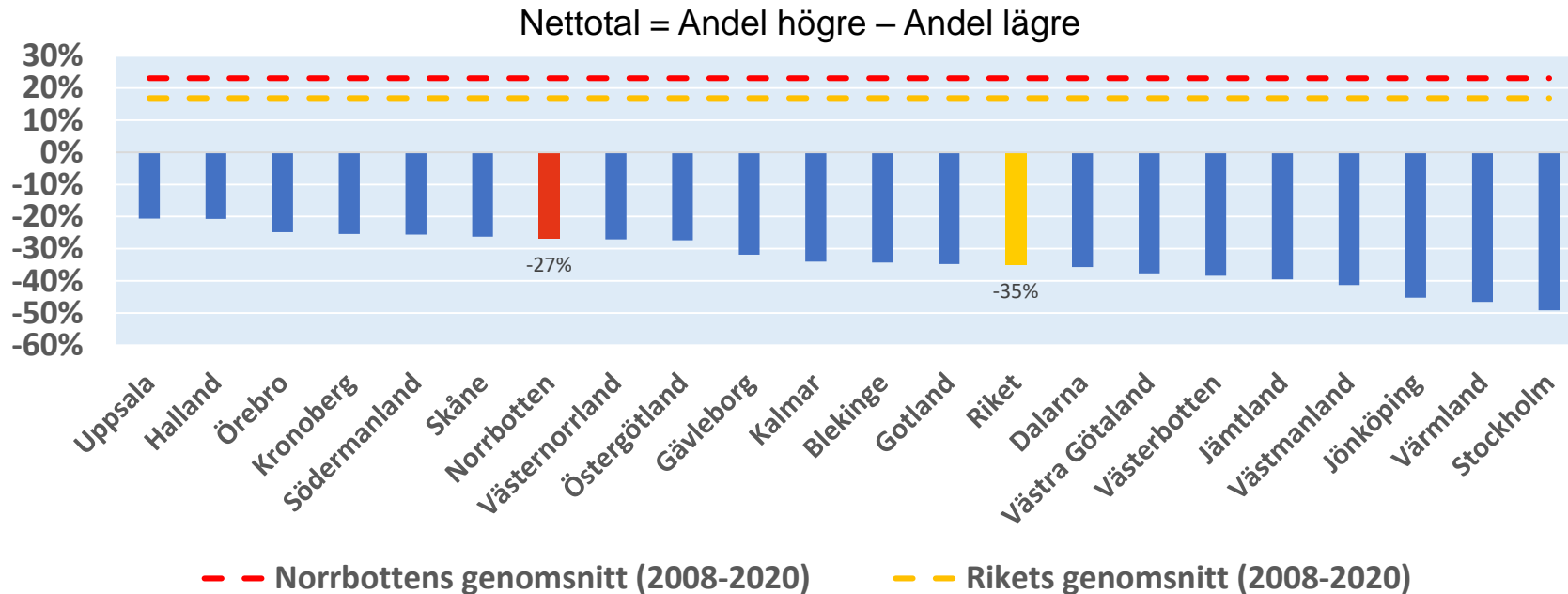
Norrbottnens län

Jämfört med för sex månader sedan, hur har ditt företag utvecklats vad gäller produktion/försäljningsvolym?



Norrbottens län

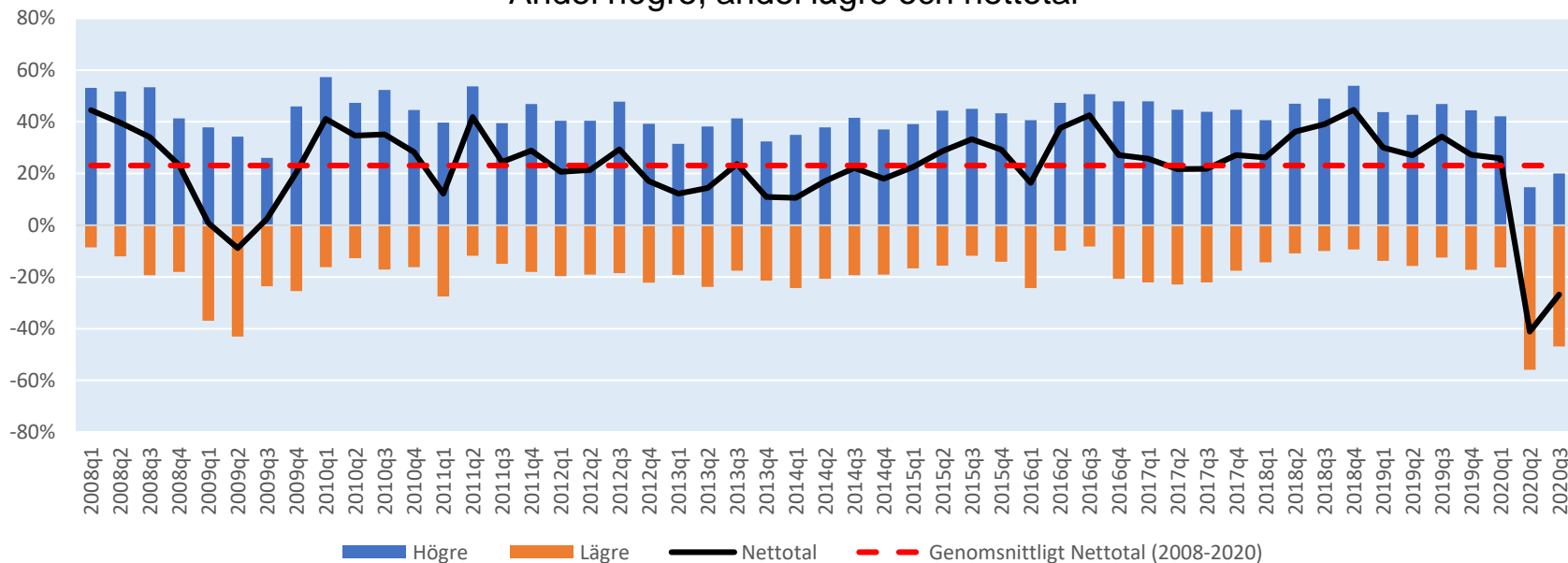
Länsjämförelser: Jämfört med för sex månader sedan, hur har ditt företag utvecklats vad gäller produktion/försäljningsvolym?



Norrbottens län

Tidsserie 2008-2020: Jämfört med för sex månader sedan, hur har ditt företag utvecklats vad gäller produktion/försäljningsvolym?

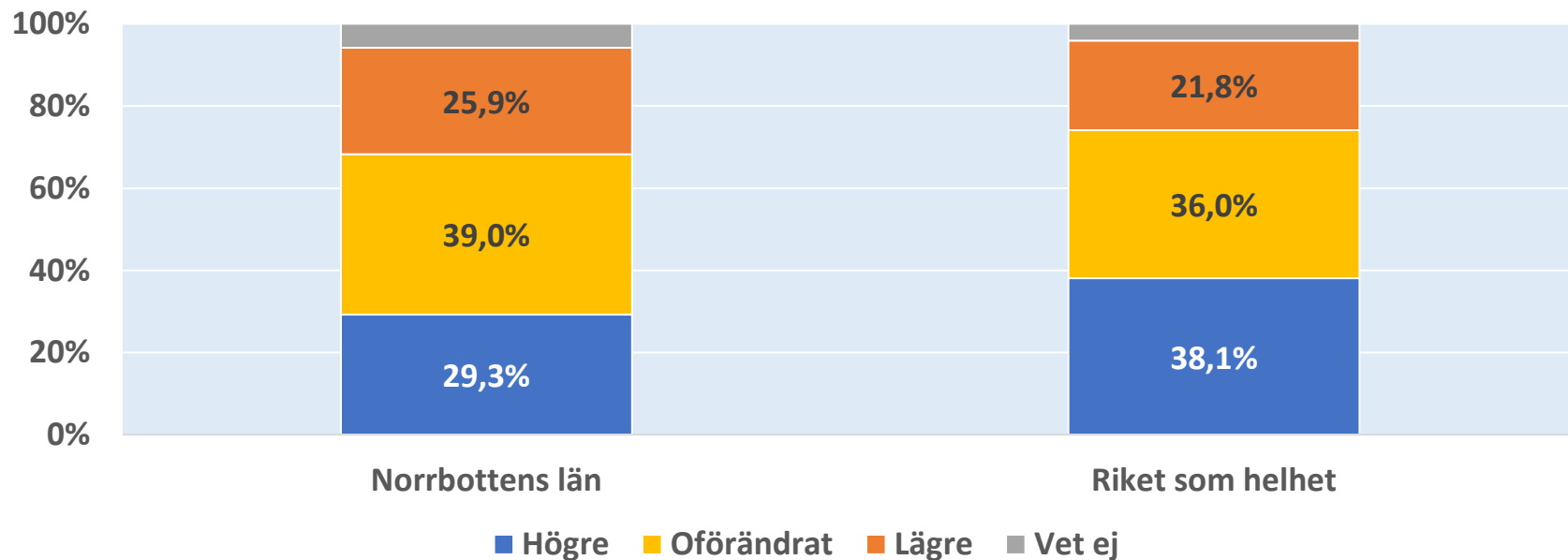
Andel högre, andel lägre och netttotal



Norrbottens län

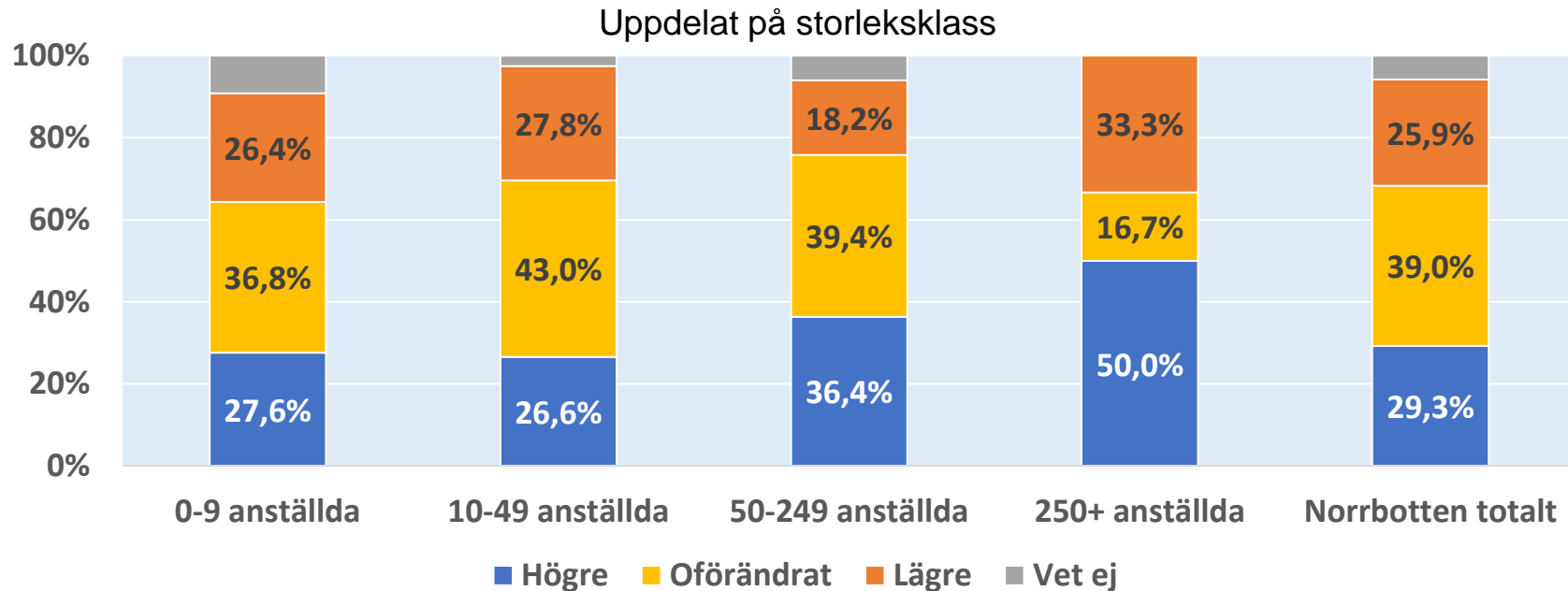
Produktion/försäljningsvolym - Förväntningar

Tror du att produktionen/försäljningsvolymen i ditt företag, om sex månader, kommer att vara...?



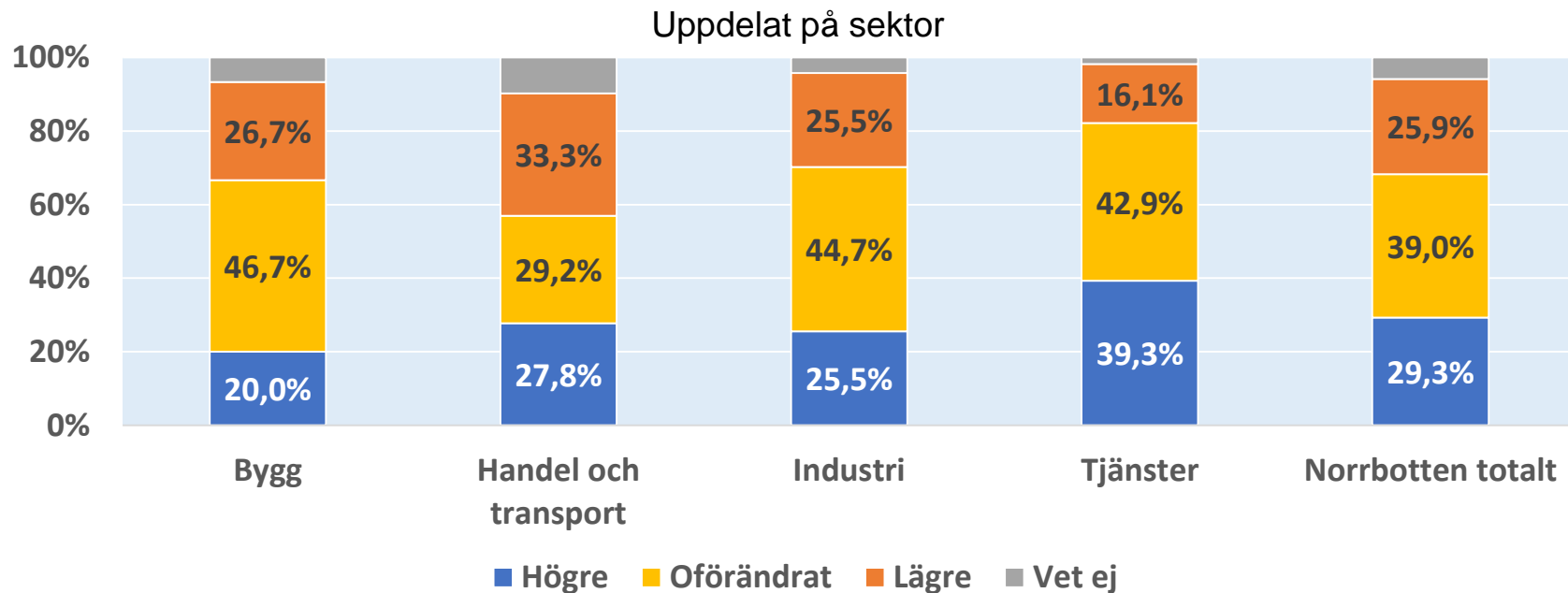
Norrbottens län

Tror du att produktionen/försäljningsvolymen i ditt företag, om sex månader, kommer att vara...?



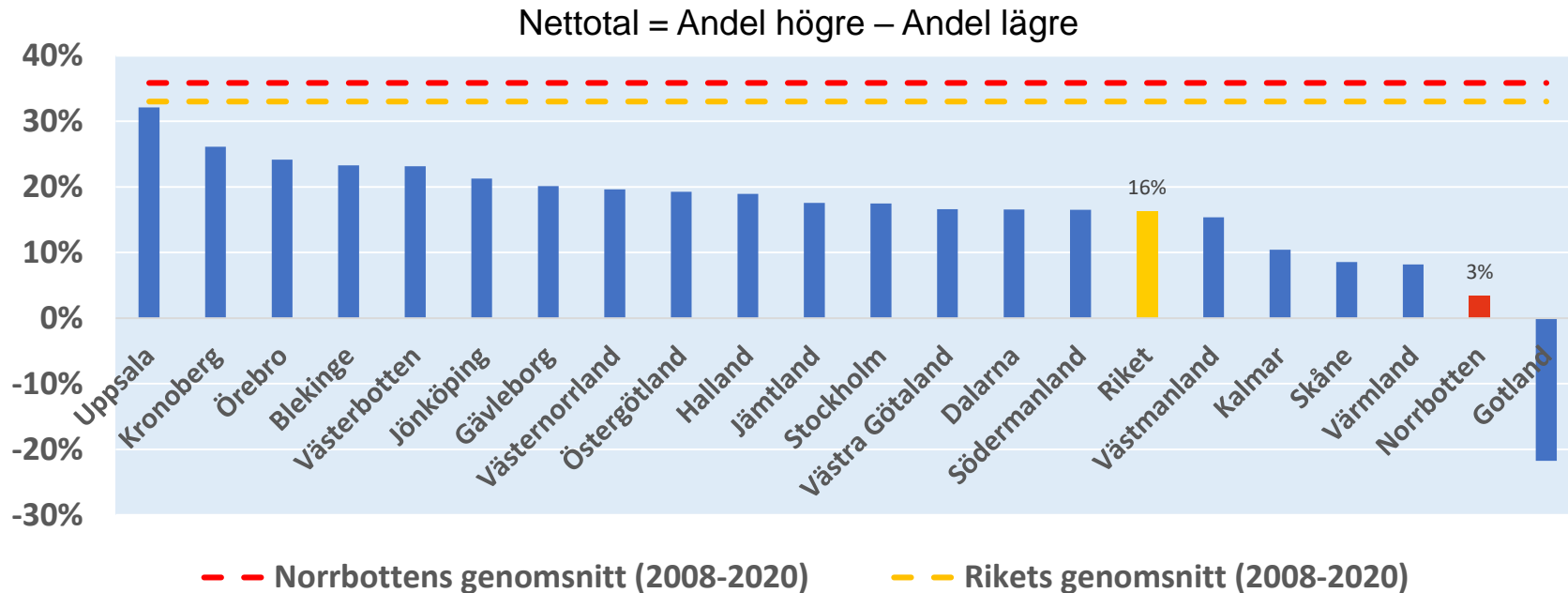
Norrbottnens län

Tror du att produktionen/försäljningsvolymen i ditt företag, om sex månader, kommer att vara...?



Norrbottens län

Länsjämförelser: Tror du att produktionen/försäljningsvolymen i ditt företag, om sex månader, kommer att vara...?

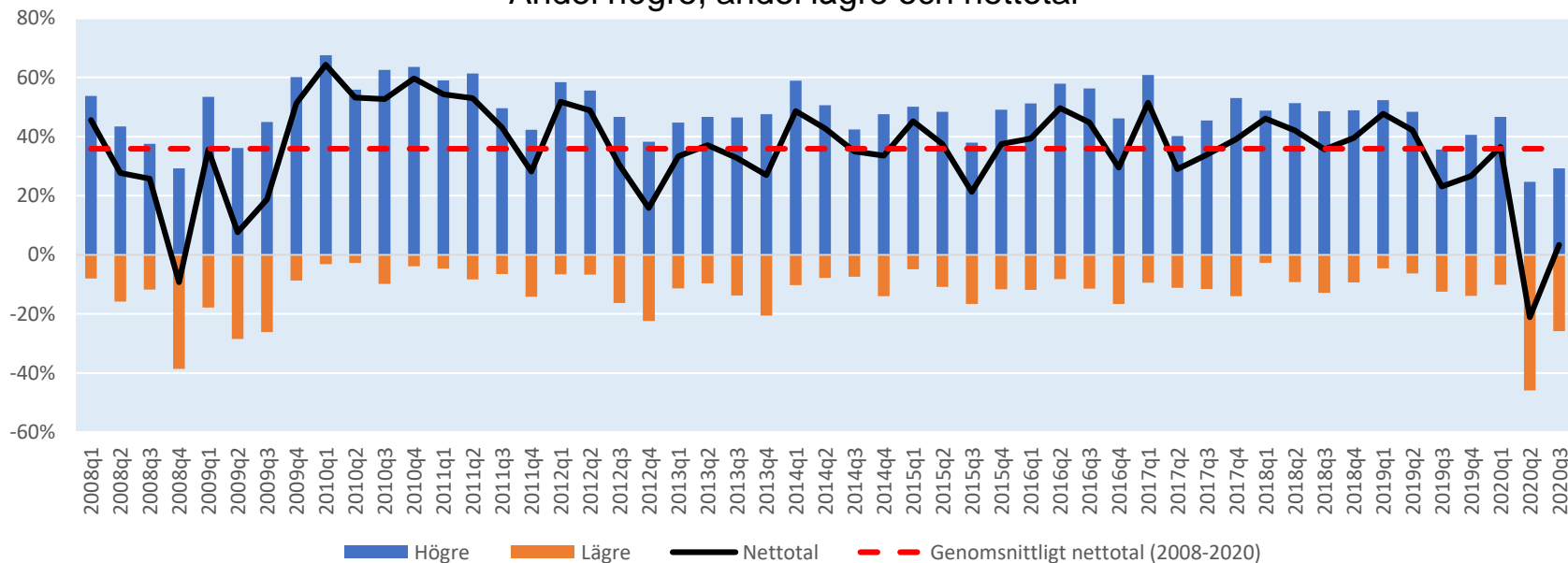


Norrbottens län

Tidsserie 2008-2020:

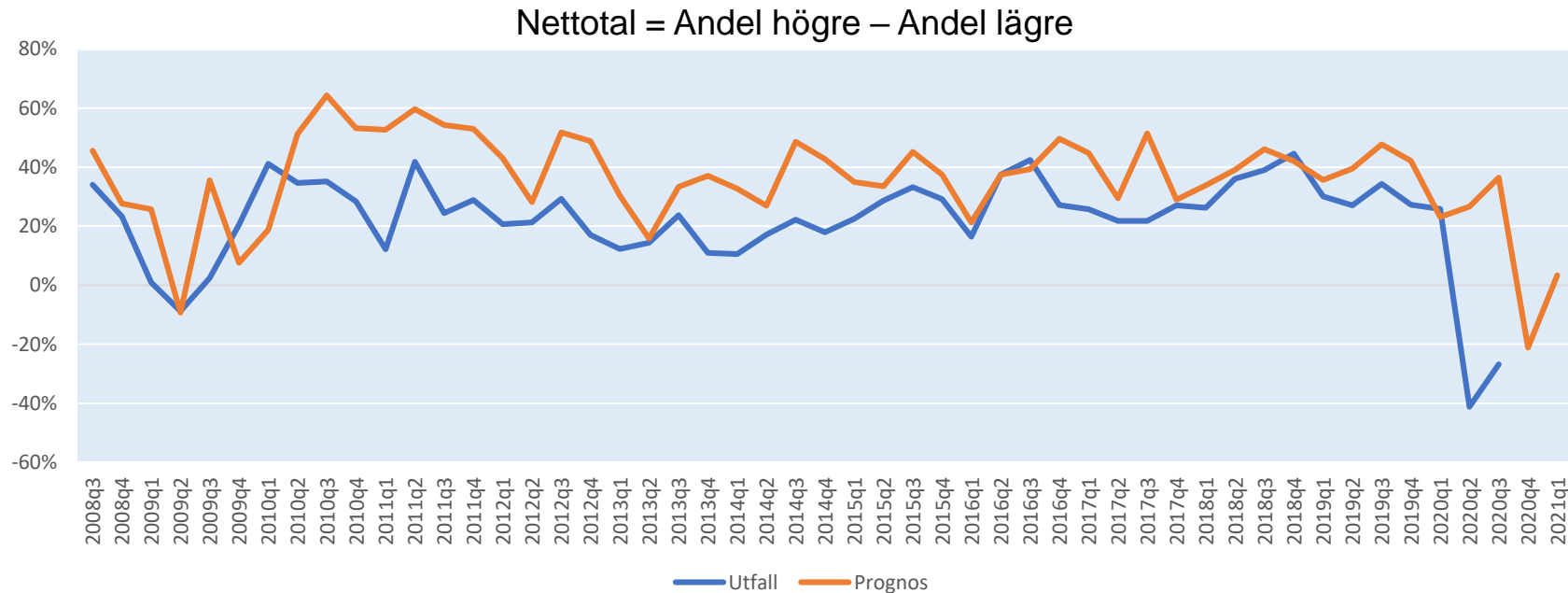
Tror du att produktionen/försäljningsvolymen i ditt företag, om sex månader, kommer att vara...?

Andel högre, andel lägre och netttotal



Norrbottens län

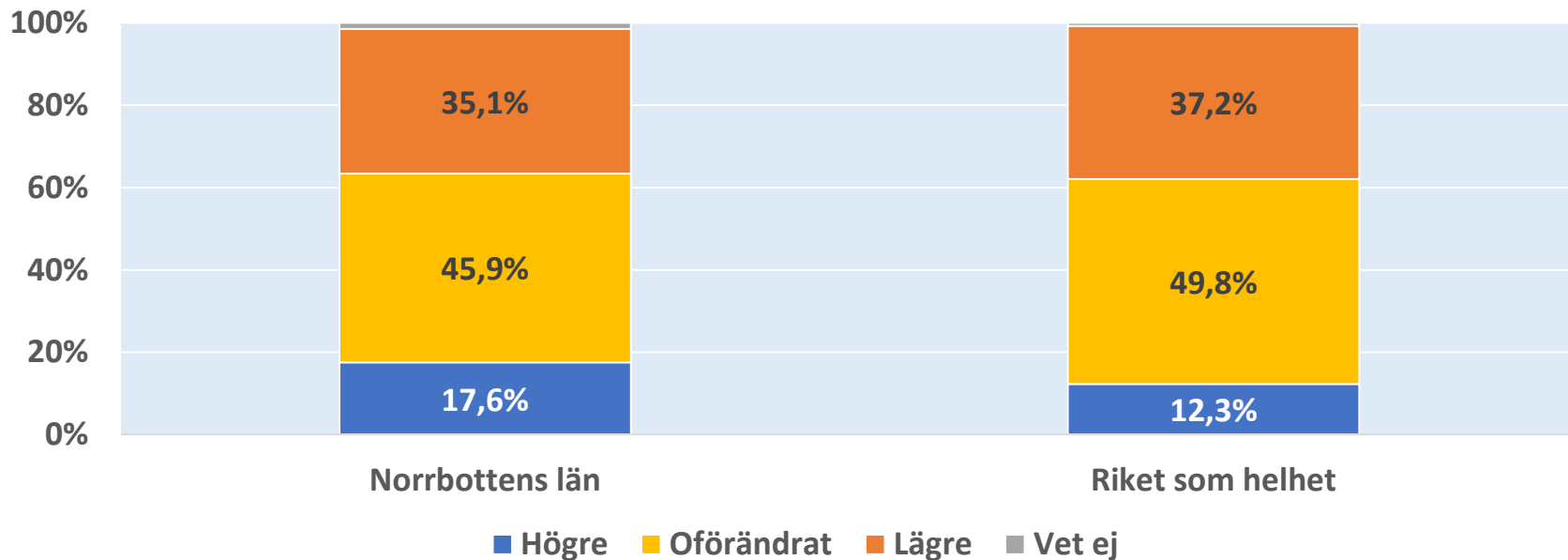
Produktion/försäljningsvolym - Förväntningar och utfall



Norrbottens län

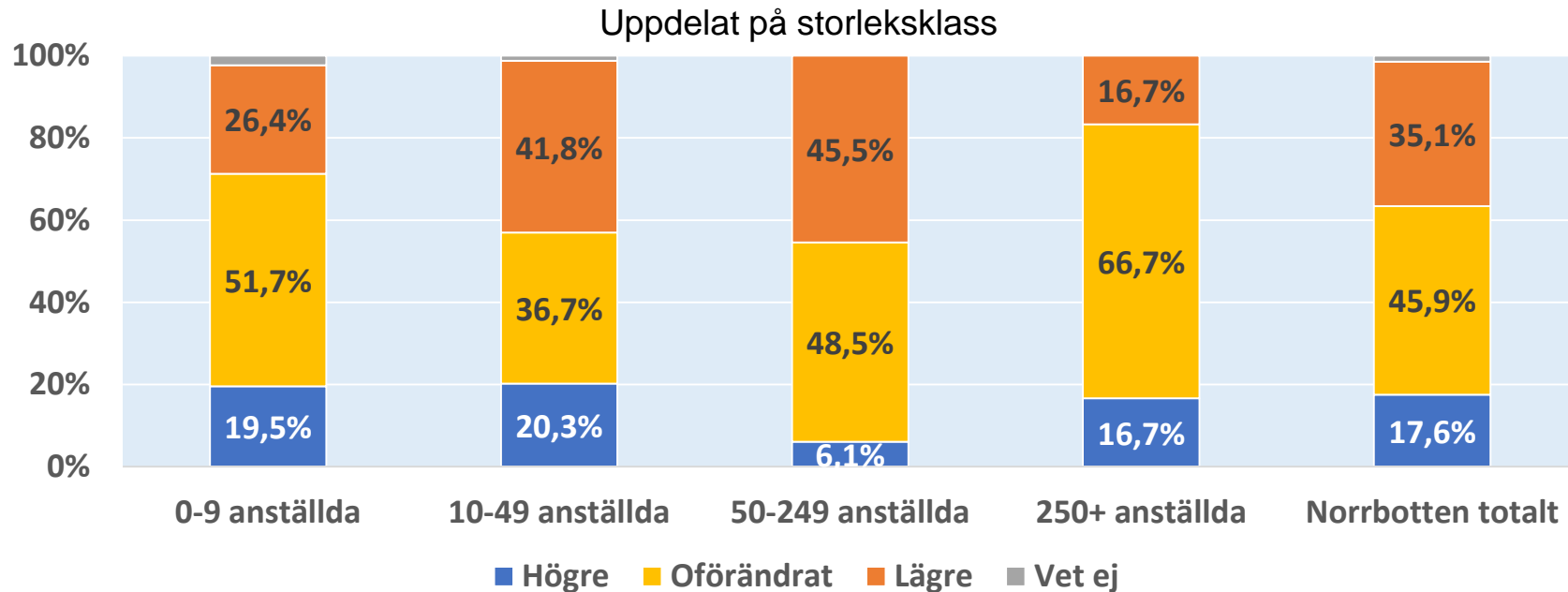
Investeringar

Jämfört med för sex månader sedan, hur har ditt företag utvecklats vad gäller investeringar?



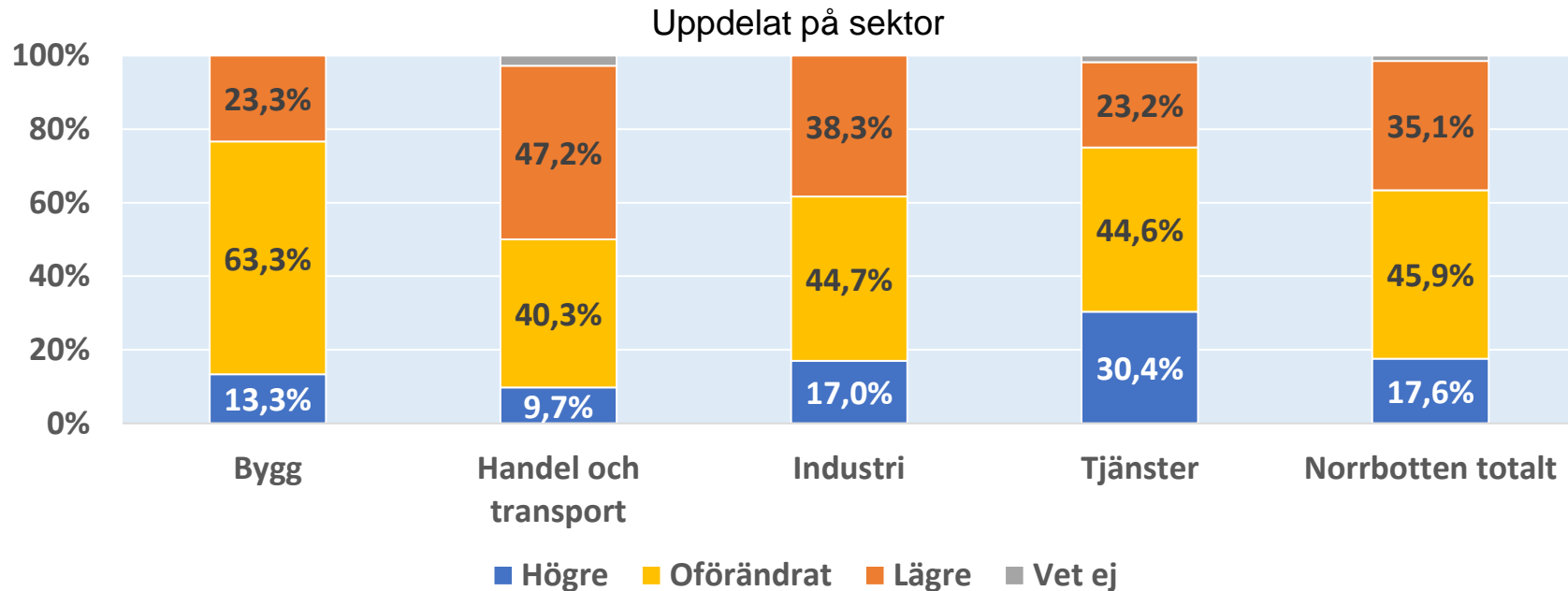
Norrbottens län

Jämfört med för sex månader sedan, hur har ditt företag utvecklats vad gäller investeringar?



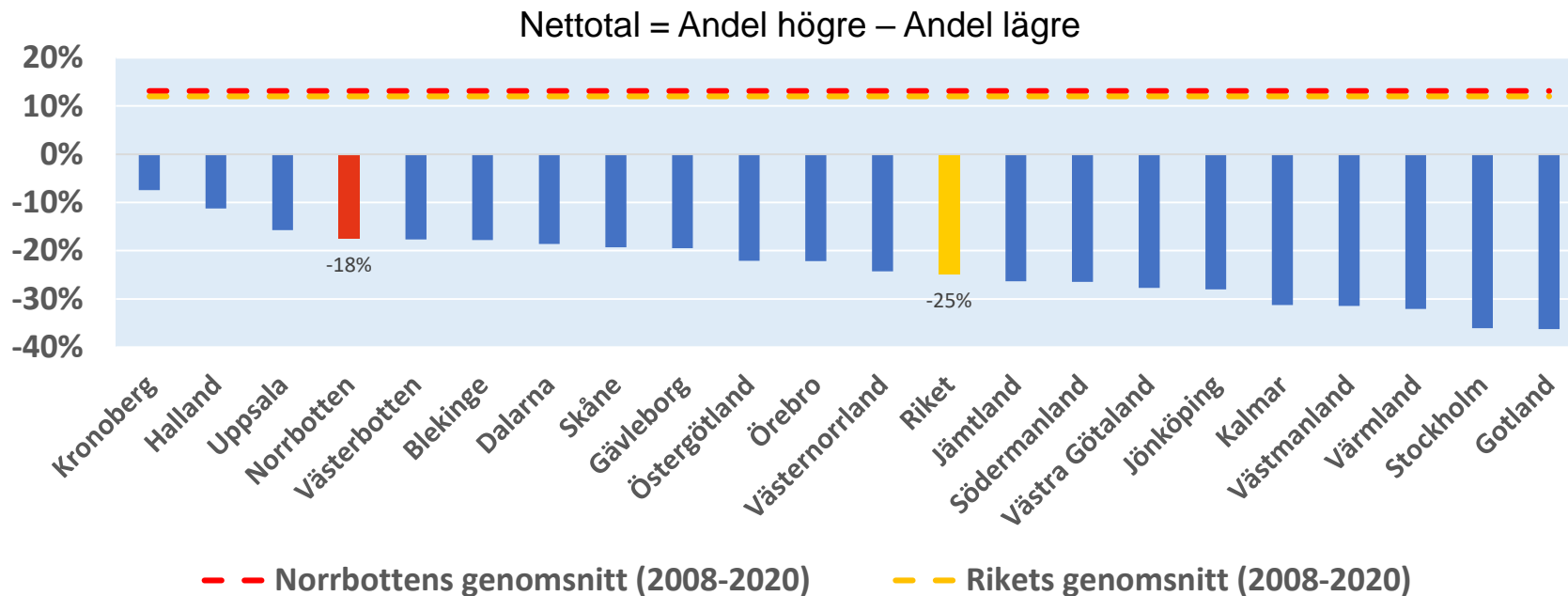
Norrbottens län

Jämfört med för sex månader sedan, hur har ditt företag utvecklats vad gäller investeringar?



Norrbottens län

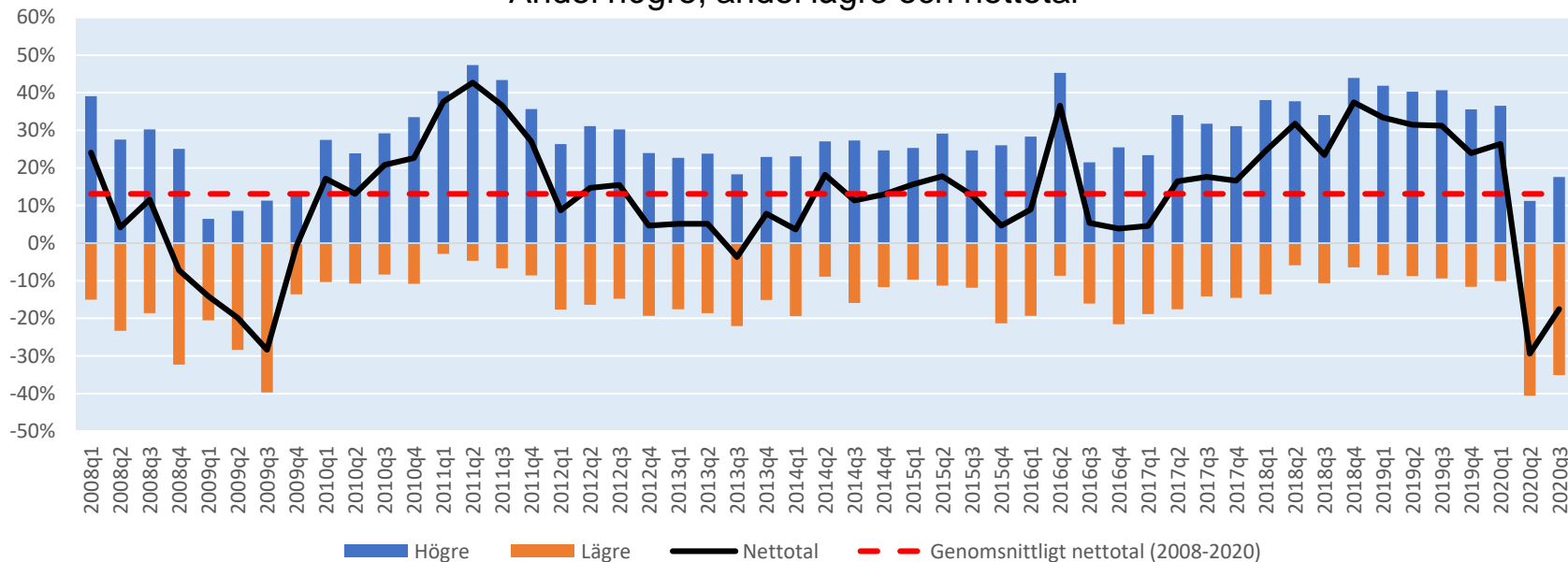
Länsjämförelser: Jämfört med för sex månader sedan, hur har ditt företag utvecklats vad gäller investeringar?



Norrbottens län

Tidsserie 2008-2020: Jämfört med för sex månader sedan, hur har ditt företag utvecklats vad gäller investeringar?

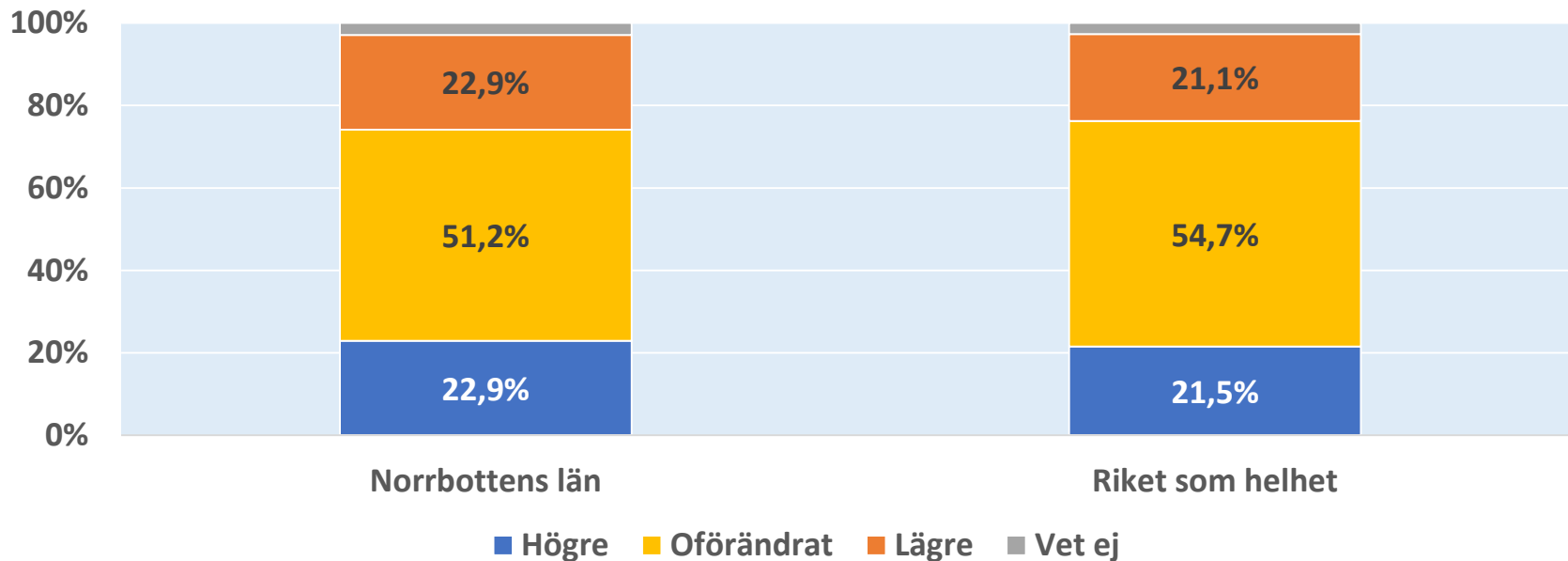
Andel högre, andel lägre och netttotal



Norrbottens län

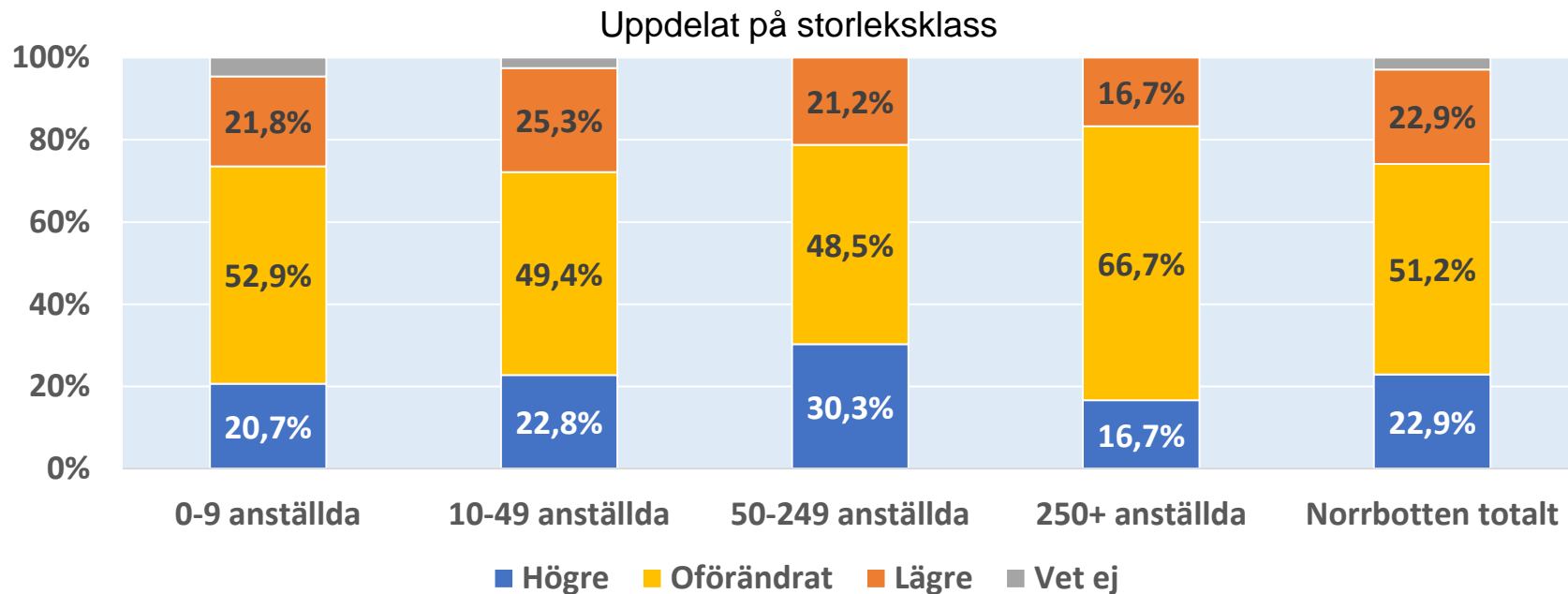
Investeringar - Förväntningar

Tror du att investeringarna för ditt företag, om sex månader, kommer att vara...?



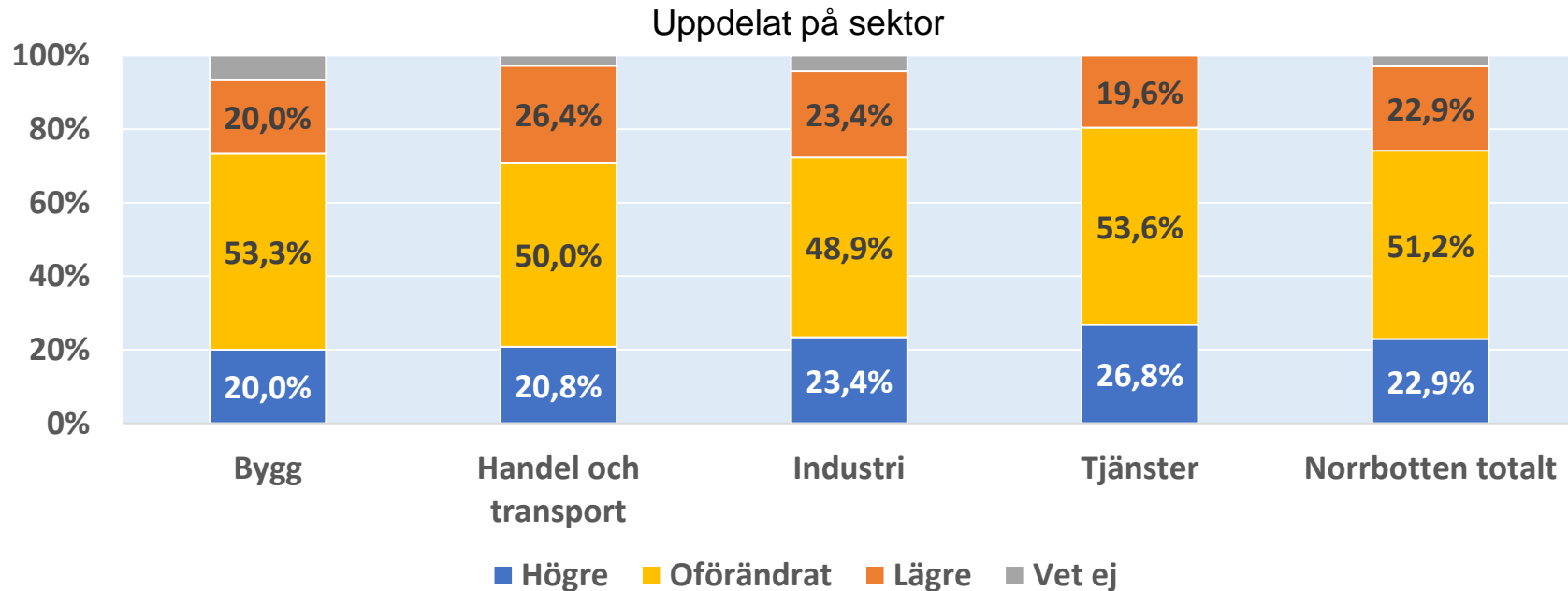
Norrbottens län

Tror du att investeringarna för ditt företag, om sex månader, kommer att vara...?



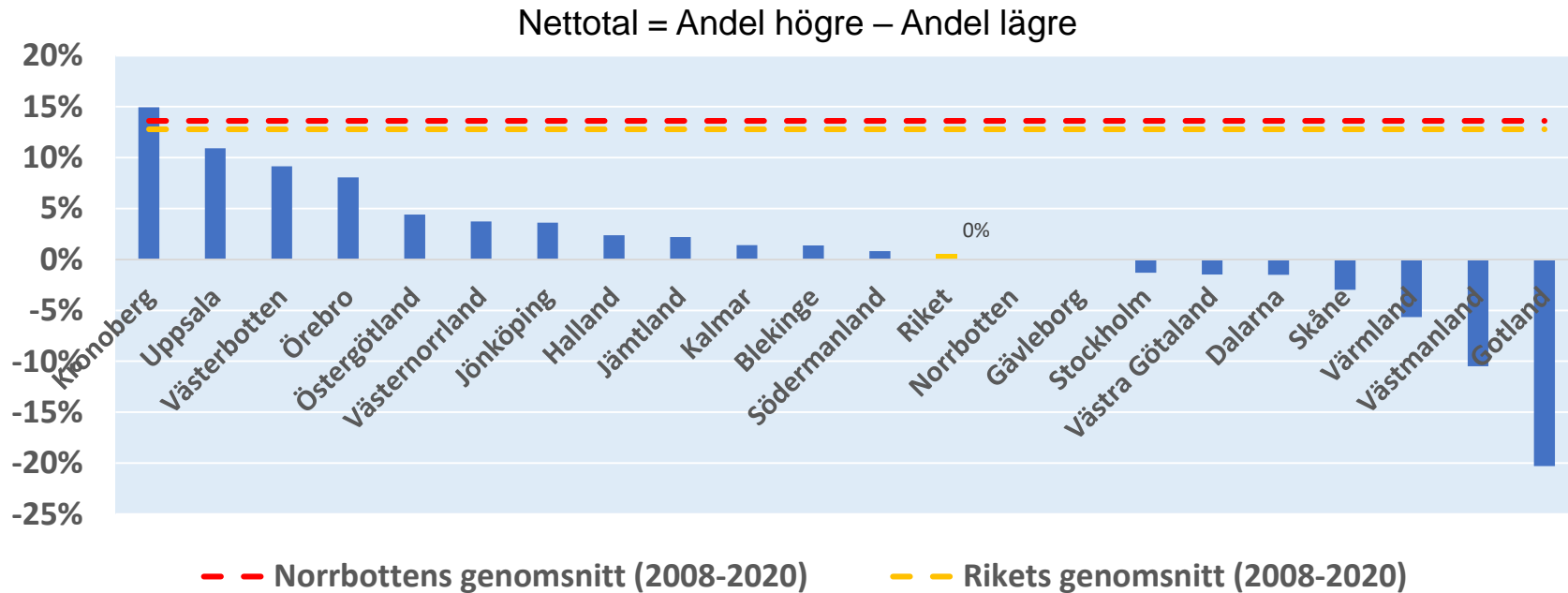
Norrbottens län

Tror du att investeringarna för ditt företag, om sex månader, kommer att vara...?



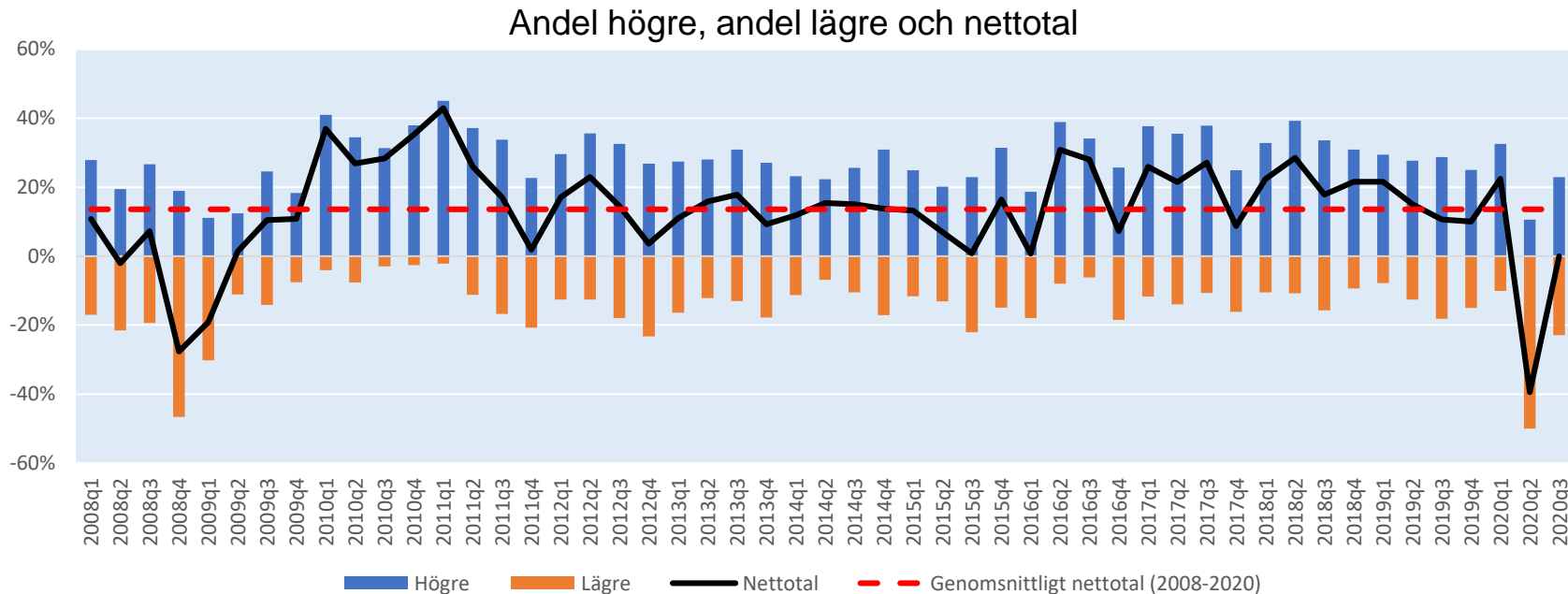
Norrbottens län

Länsjämförelser: Tror du att investeringarna för ditt företag, om sex månader, kommer att vara...?



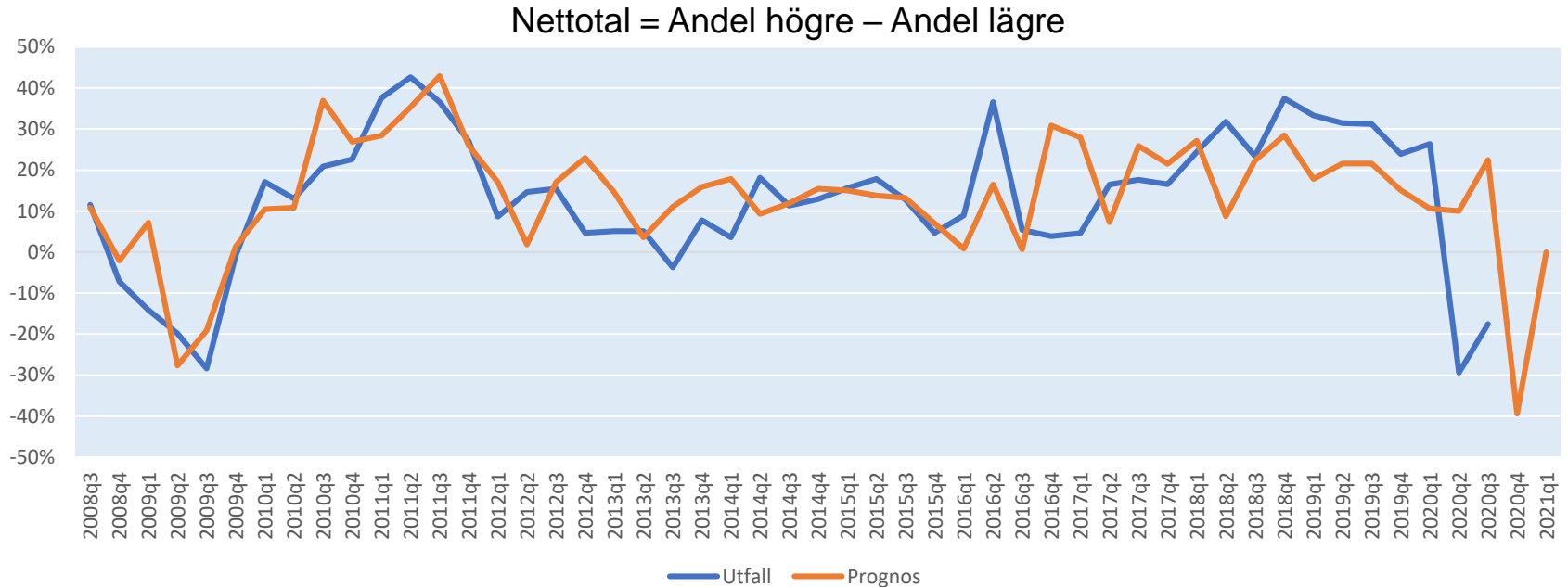
Norrbottens län

Tidsserie 2008-2020: Tror du att investeringarna för ditt företag, om sex månader, kommer att vara...?



Norrbottens län

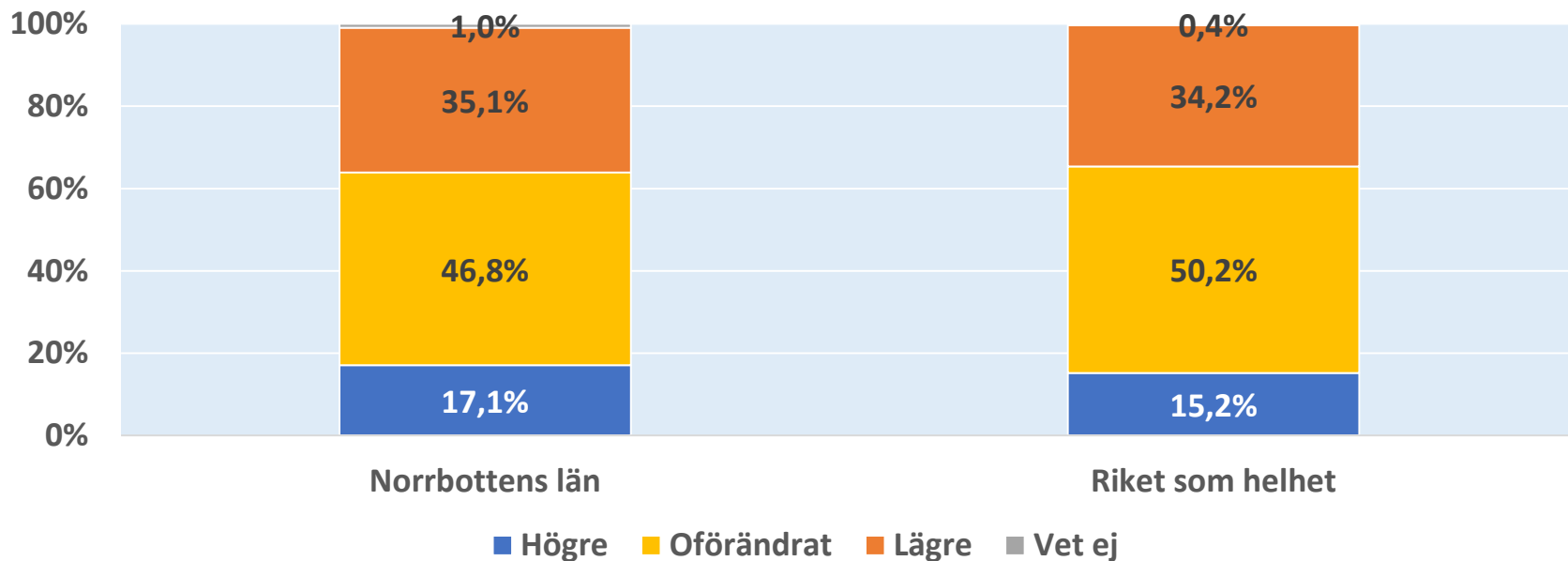
Investeringar - Förväntningar och utfall



Norrbottens län

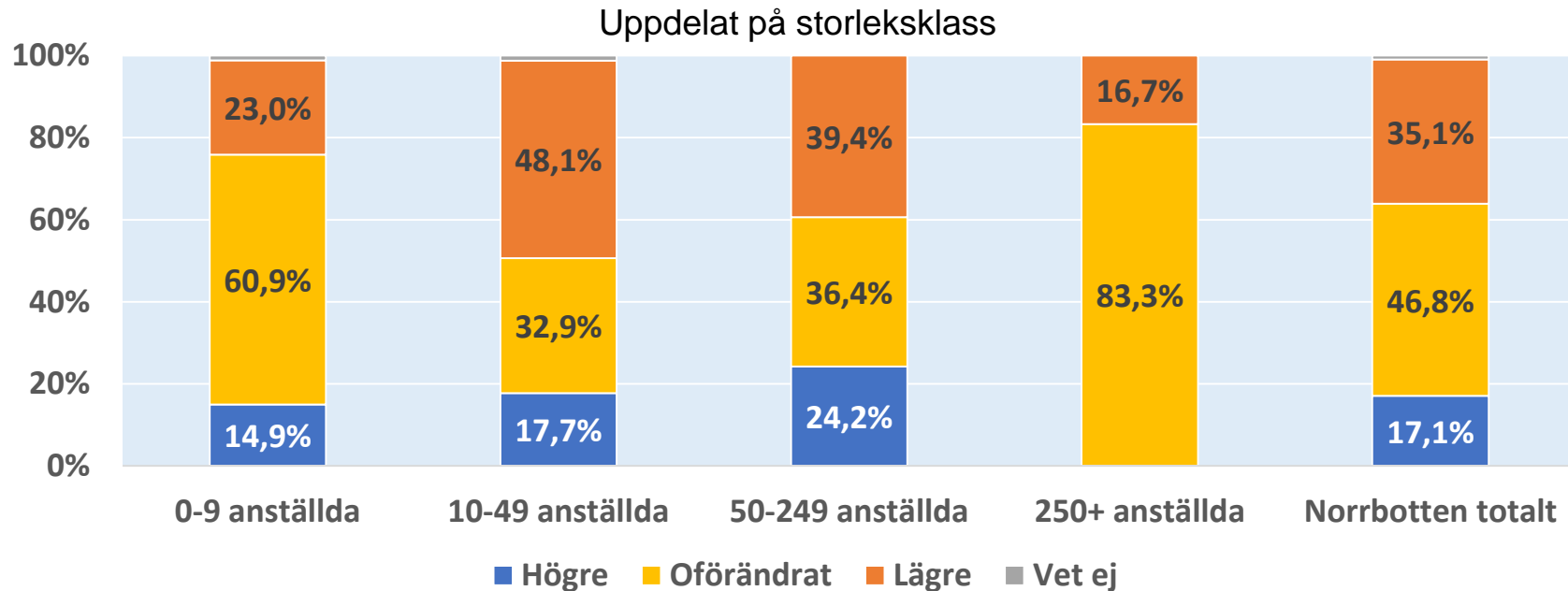
Antal anställda

Jämfört med för sex månader sedan, hur har ditt företag utvecklats vad gäller antal anställda?



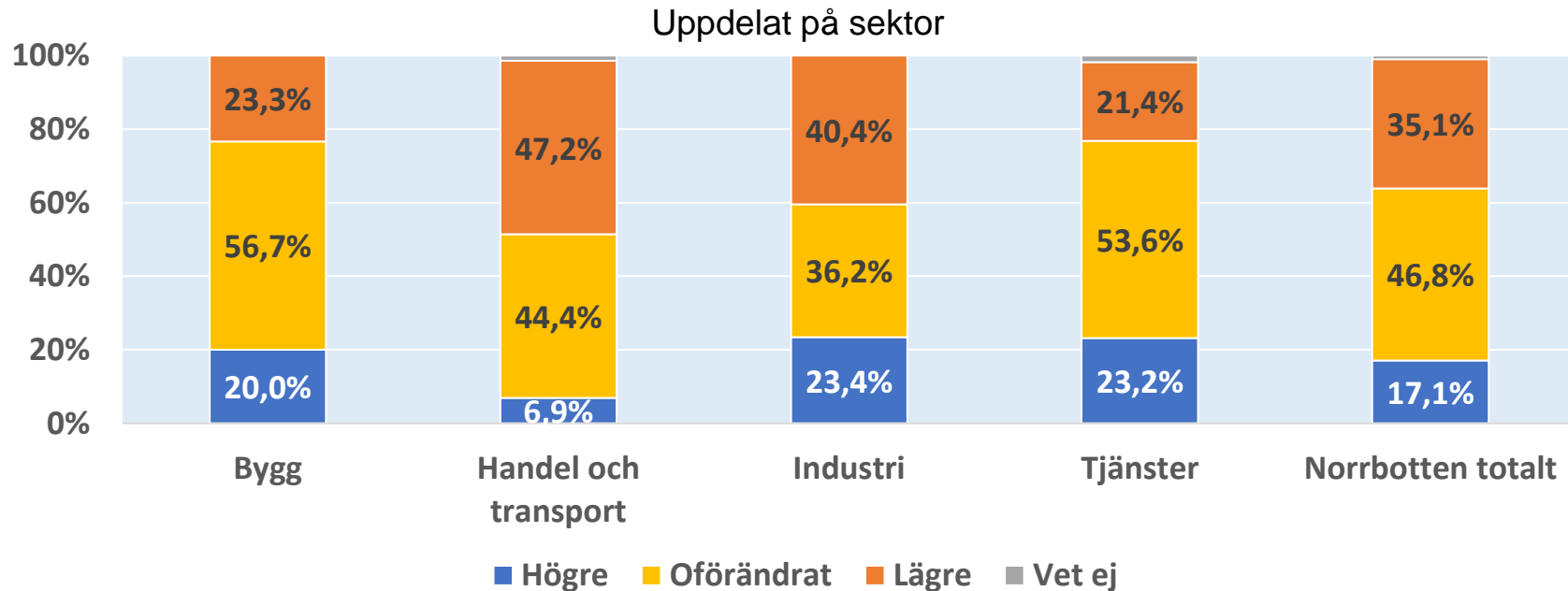
Norrbottens län

Jämfört med för sex månader sedan, hur har ditt företag utvecklats vad gäller antal anställda?



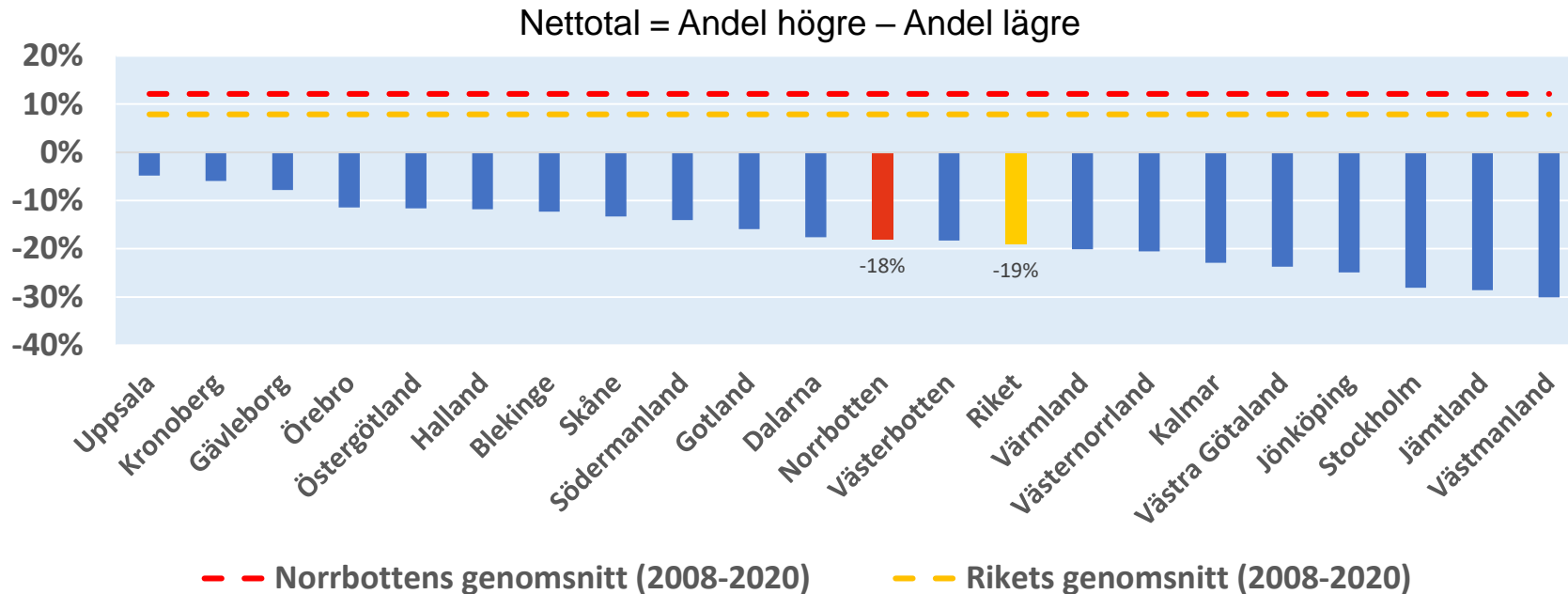
Norrbottens län

Jämfört med för sex månader sedan, hur har ditt företag utvecklats vad gäller antal anställda?



Norrbottens län

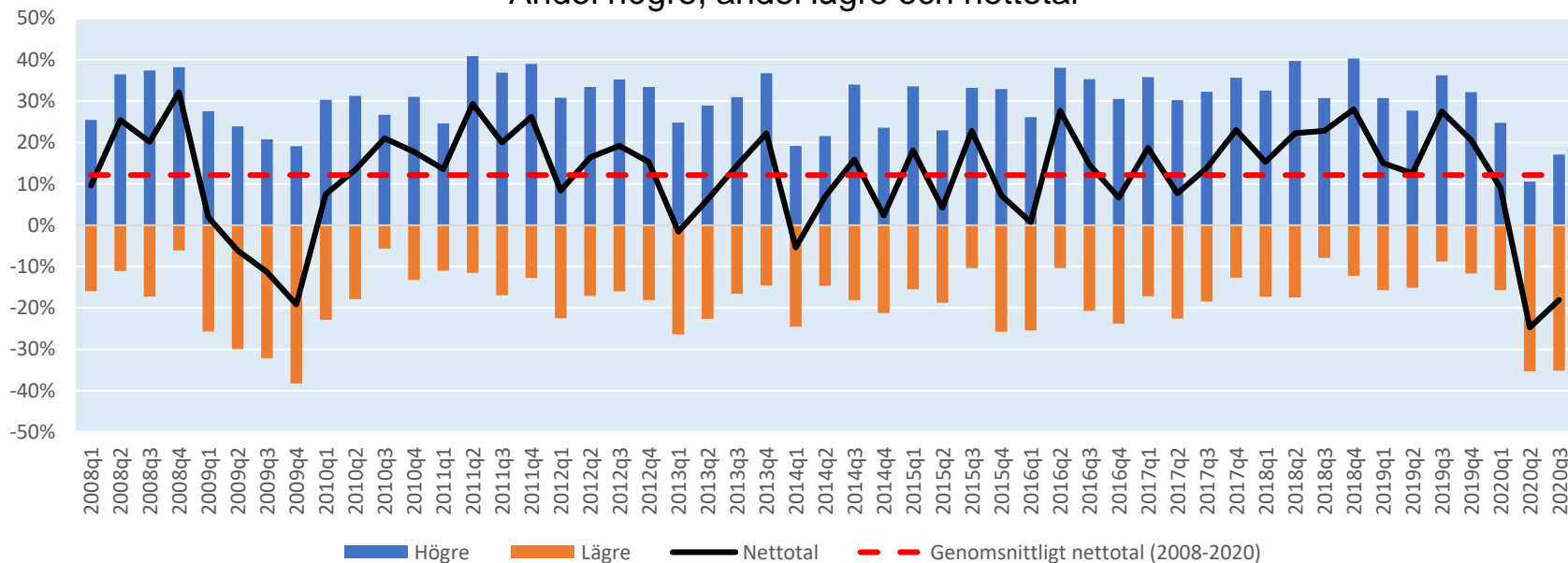
Länsjämförelser: Jämfört med för sex månader sedan, hur har ditt företag utvecklats vad gäller antal anställda?



Norrbottens län

Tidsserie 2008-2020: Jämfört med för sex månader sedan, hur har ditt företag utvecklats vad gäller antal anställda?

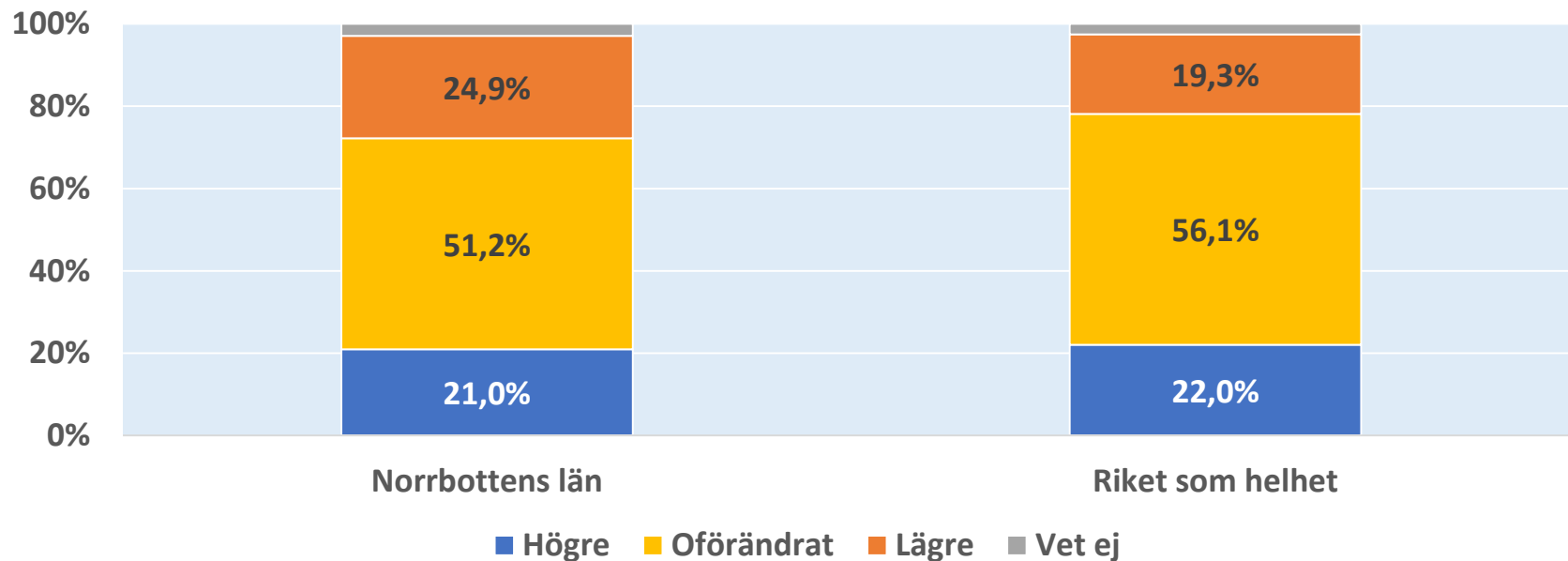
Andel högre, andel lägre och netttotal



Norrbottens län

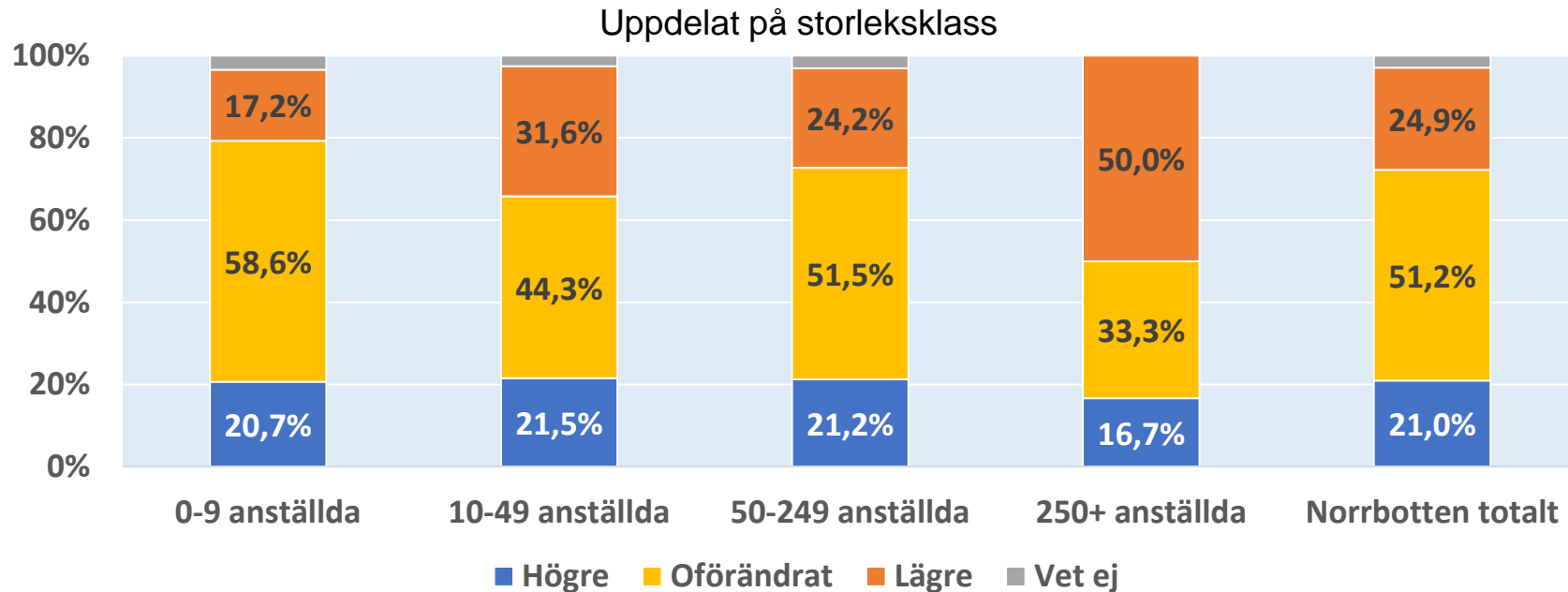
Antal anställda - Förväntningar

Tror du att antalet anställda i ditt företag, om sex månader, kommer att vara...?



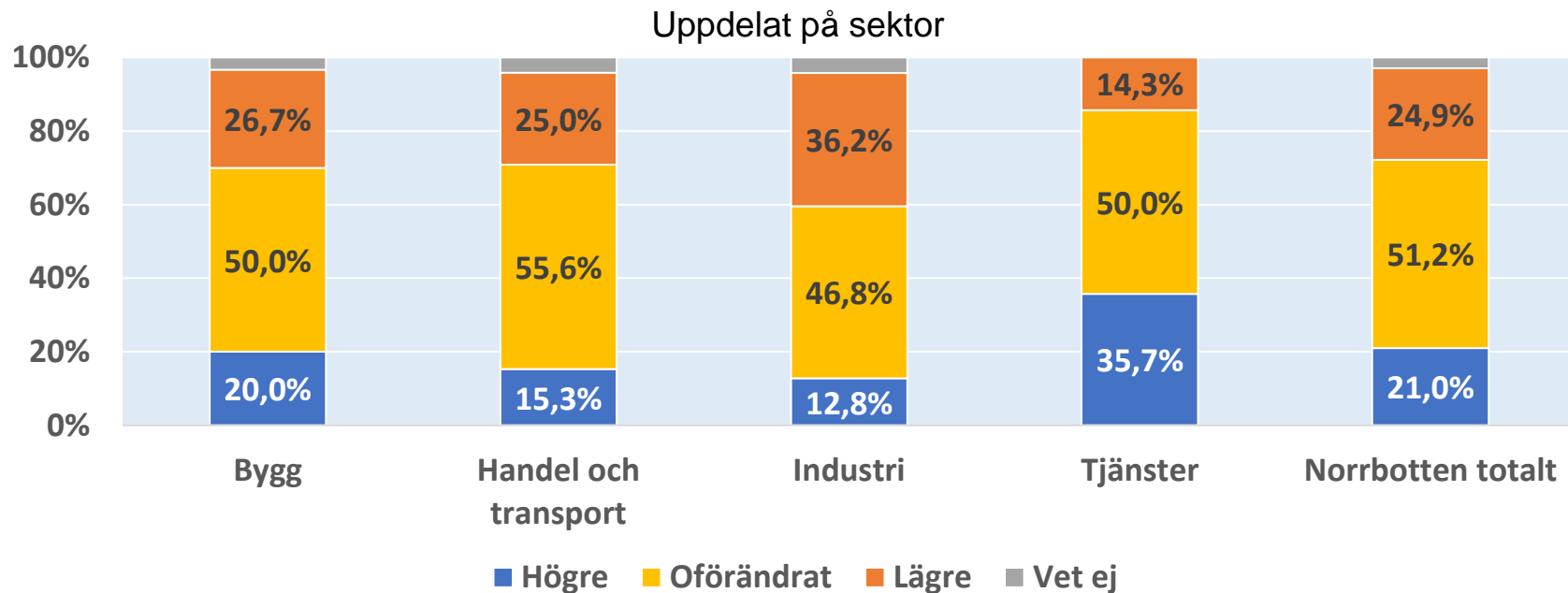
Norrbottens län

Tror du att antalet anställda i ditt företag, om sex månader, kommer att vara...?



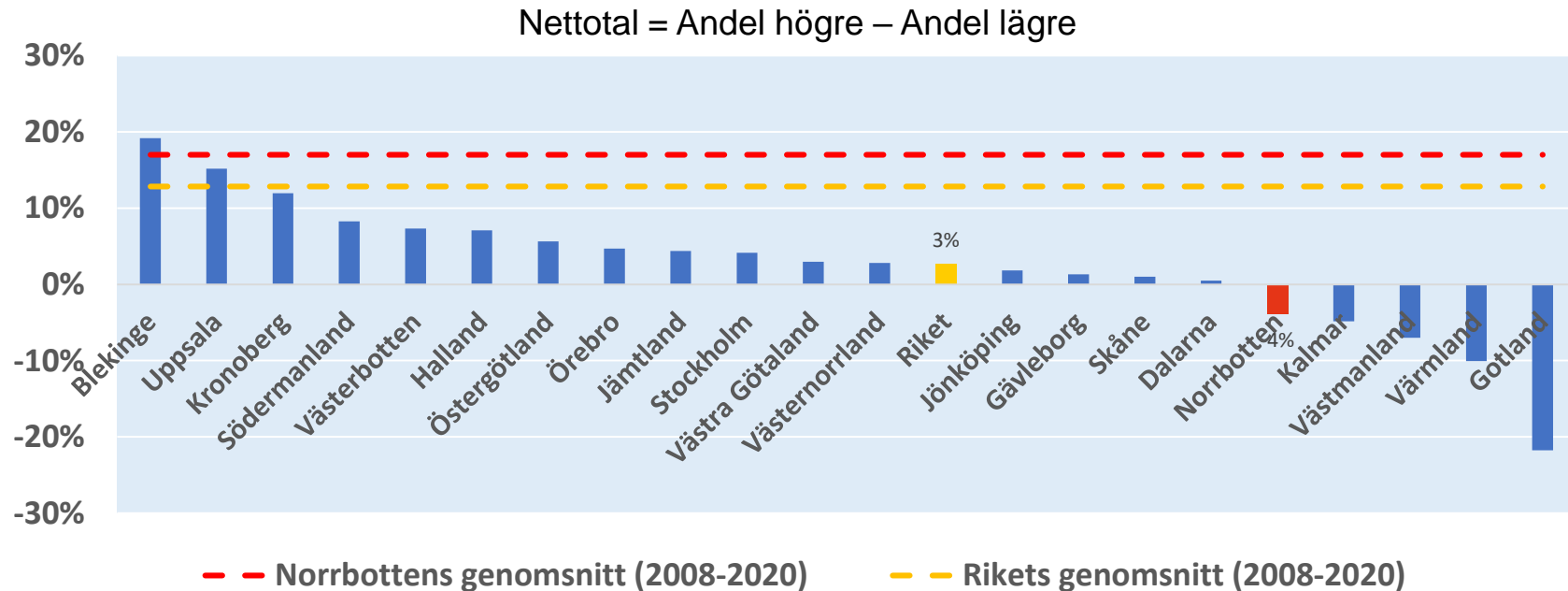
Norrbottnens län

Tror du att antalet anställda i ditt företag, om sex månader, kommer att vara...?



Norrbottens län

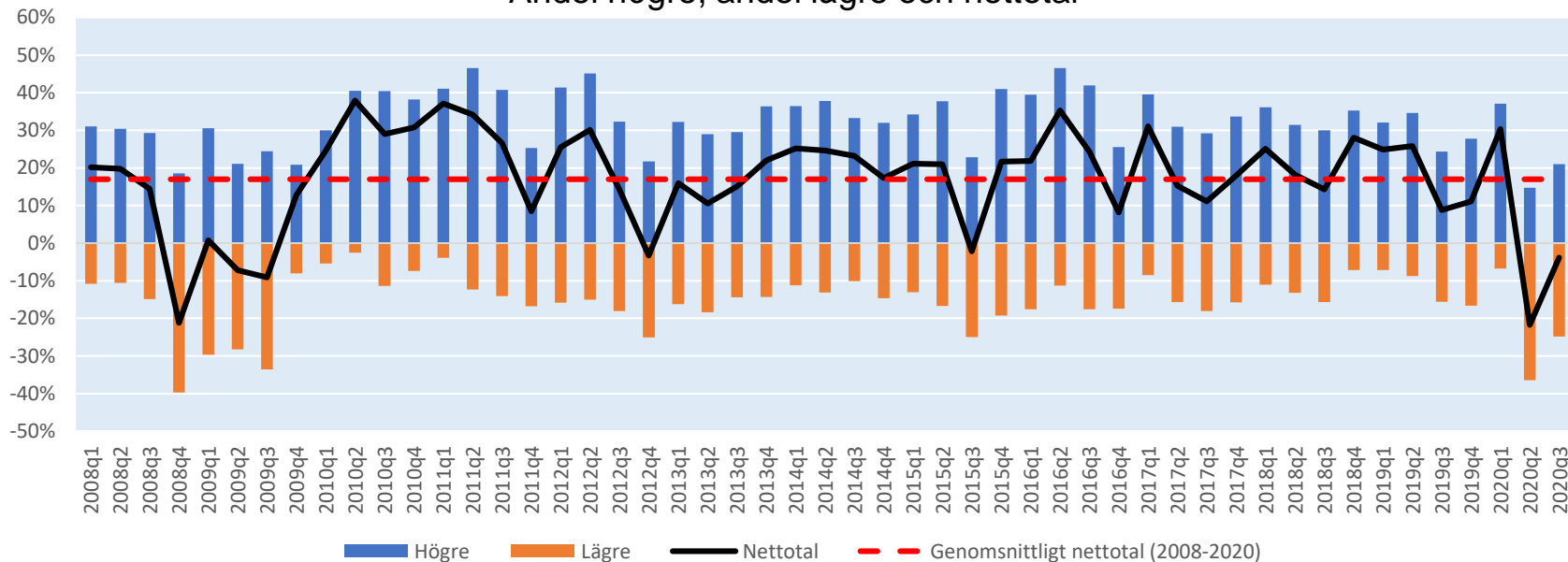
Länsjämförelser: Tror du att antalet anställda i ditt företag, om sex månader, kommer att vara...?



Norrbottens län

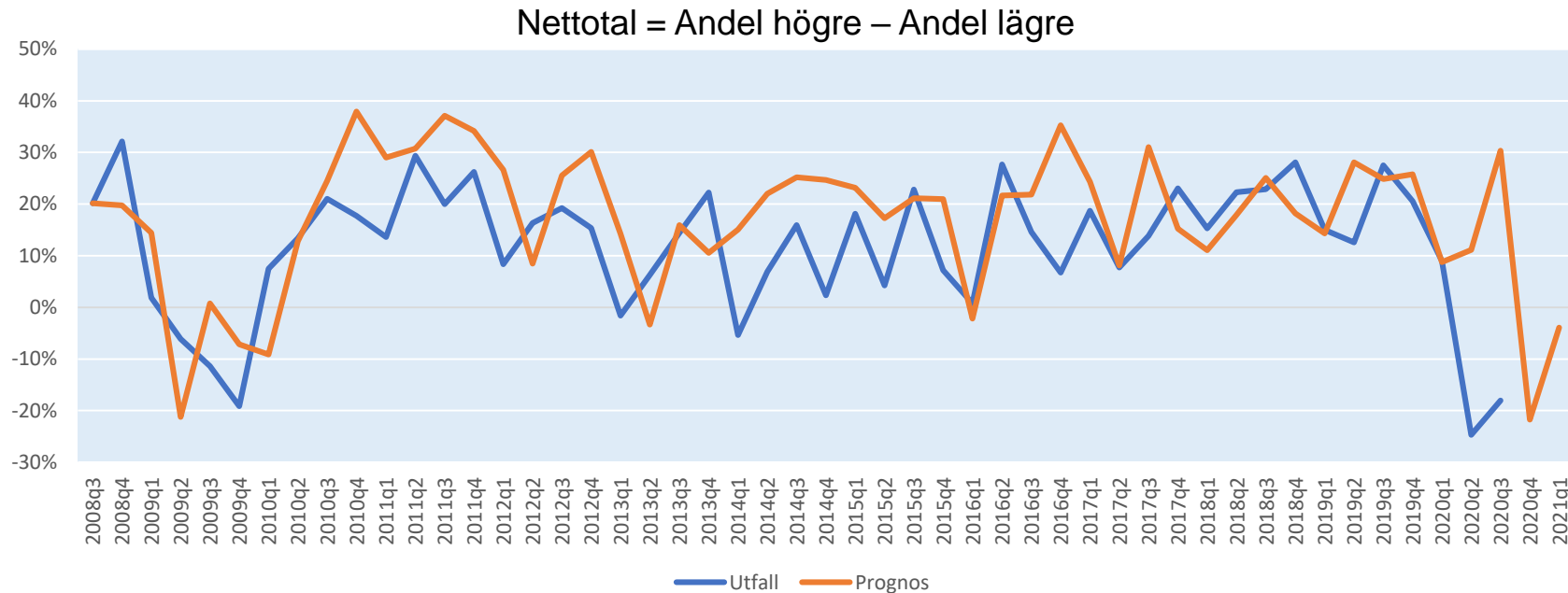
Tidsserie 2008-2020: Tror du att antalet anställda i ditt företag, om sex månader, kommer att vara...?

Andel högre, andel lägre och netttotal



Norrbottens län

Antal anställda - Förväntningar och utfall



Norrbottens län