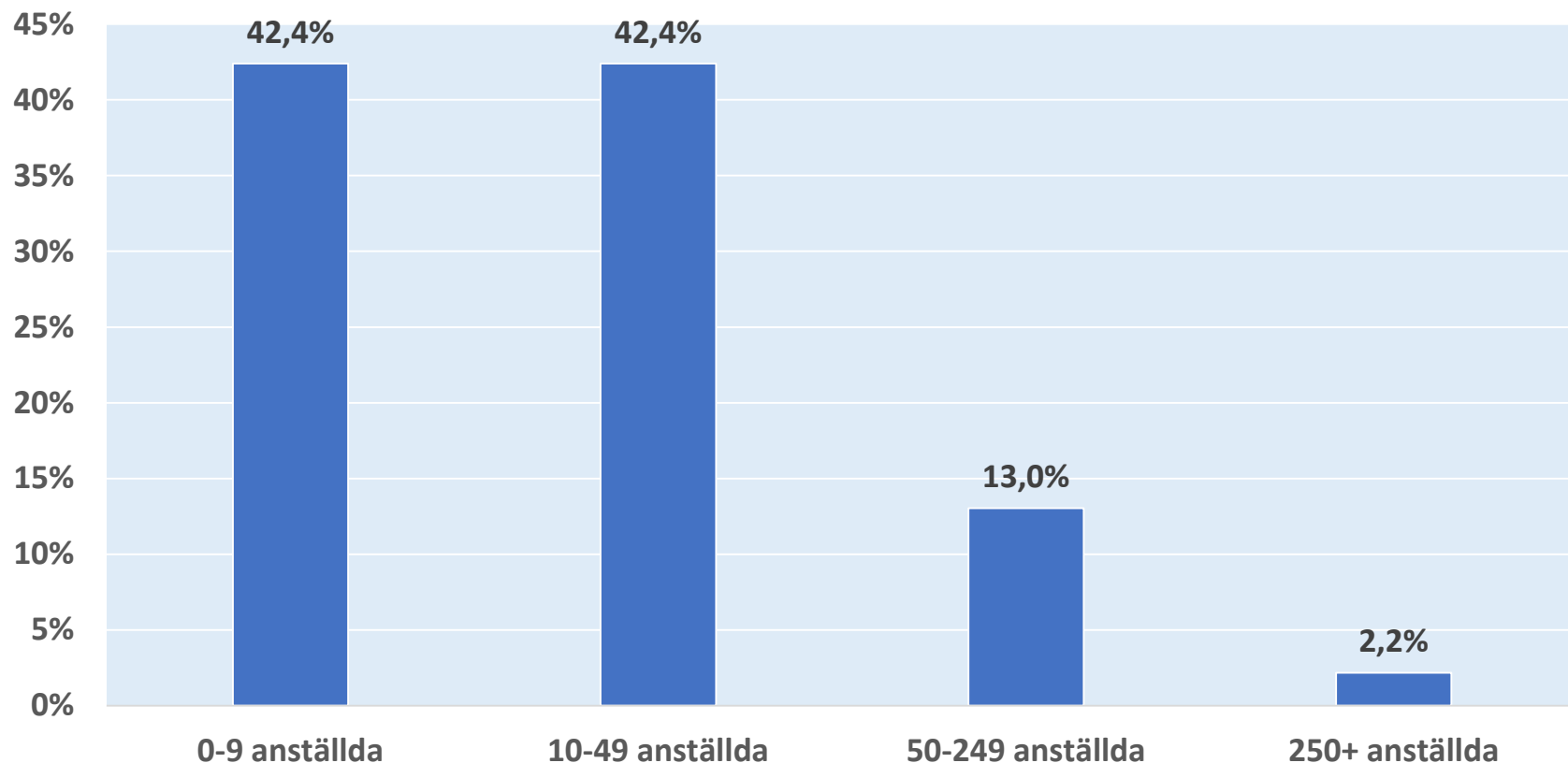


Företagarpanelen Q2 – 2020

Konjunkturen – Östergötlands län

Andel svarande företag

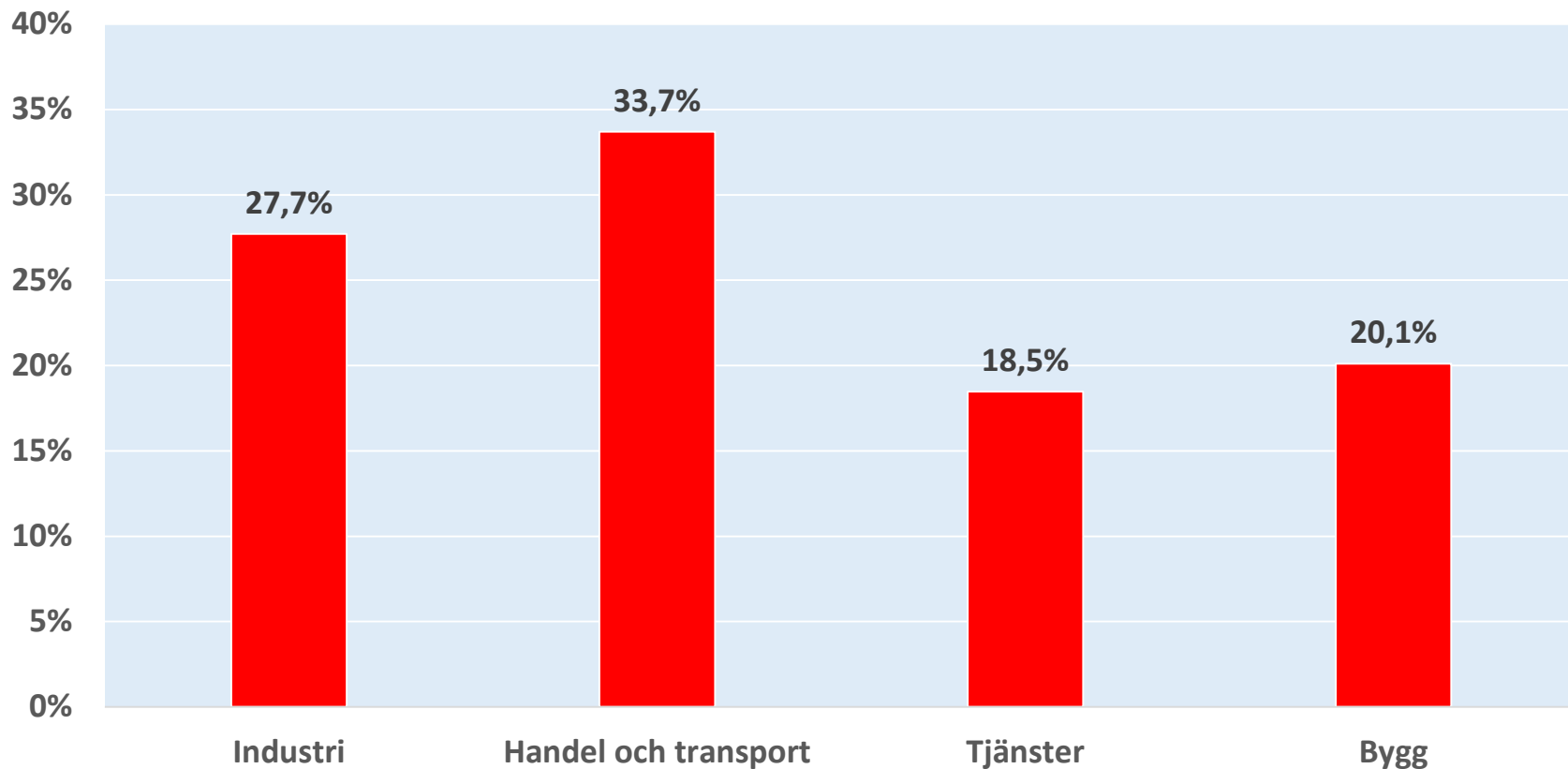
Uppdelat på storleksklass



Östergötlands län

Andel svarande företag

Uppdelat på bransch



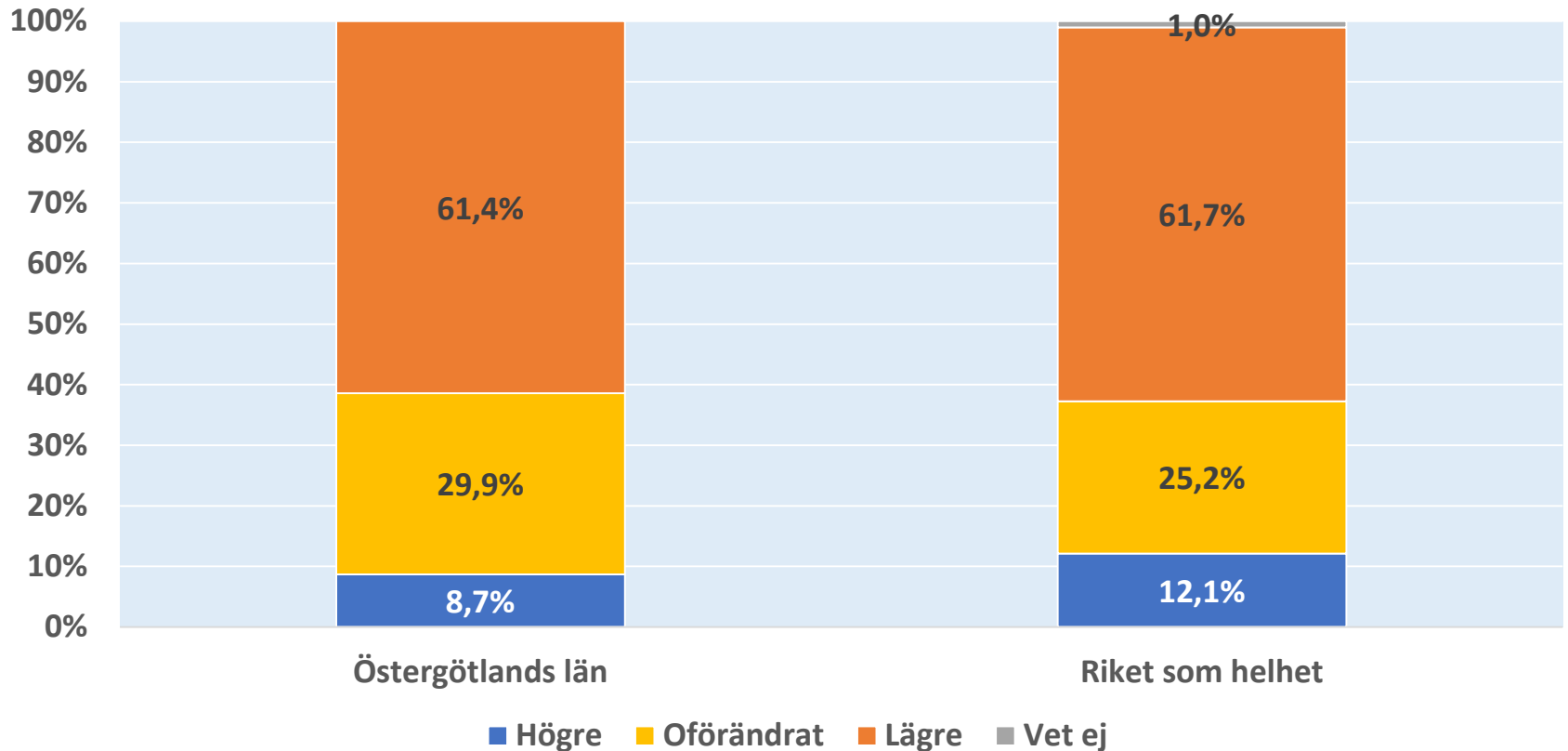
Östergötlands län



SVENSKT NÄRINGSLIV

Produktion/försäljningsvolym

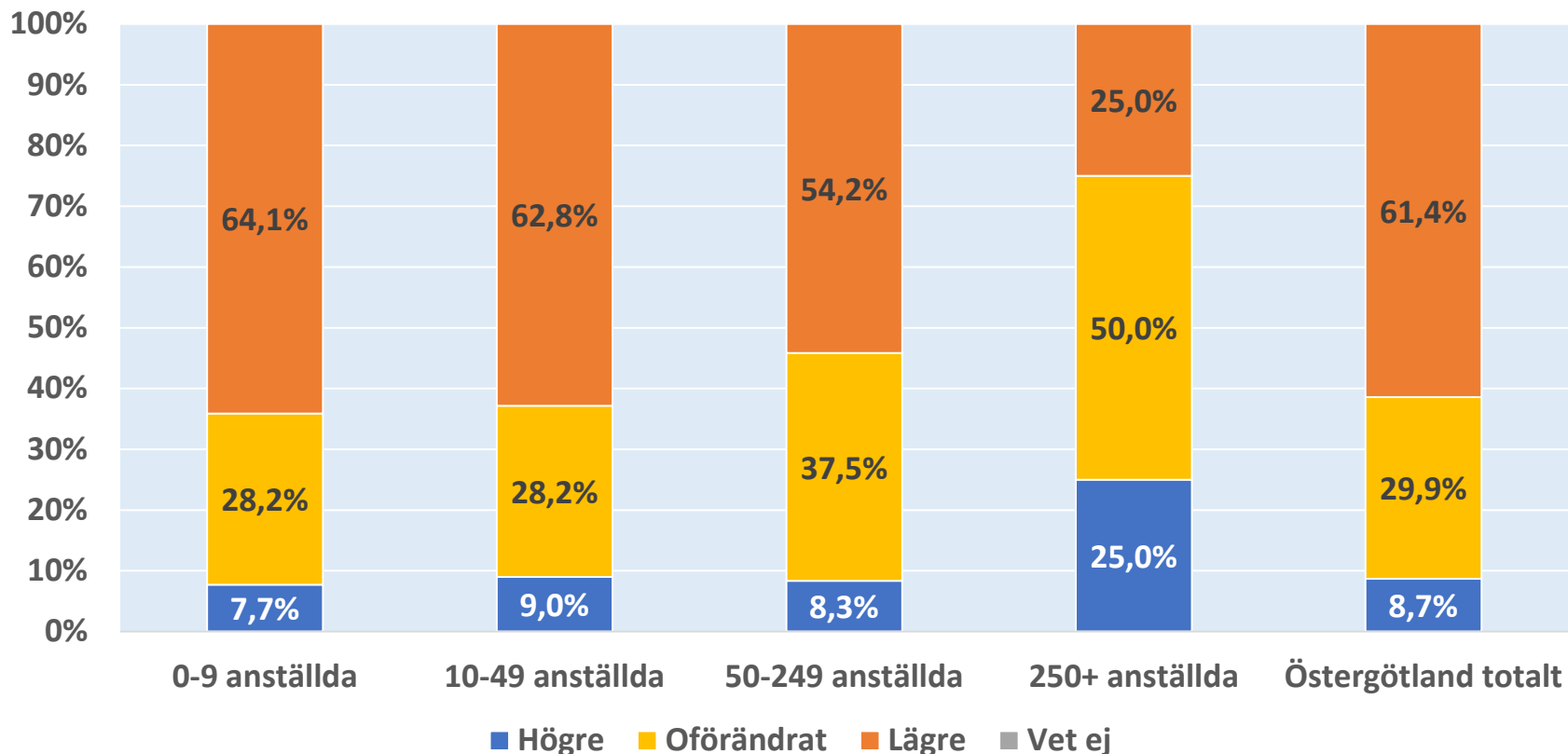
Jämfört med för sex månader sedan, hur har ditt företag utvecklats vad gäller produktion/försäljningsvolym?



Östergötlands län

Jämfört med för sex månader sedan, hur har ditt företag utvecklats vad gäller produktion/försäljningsvolym?

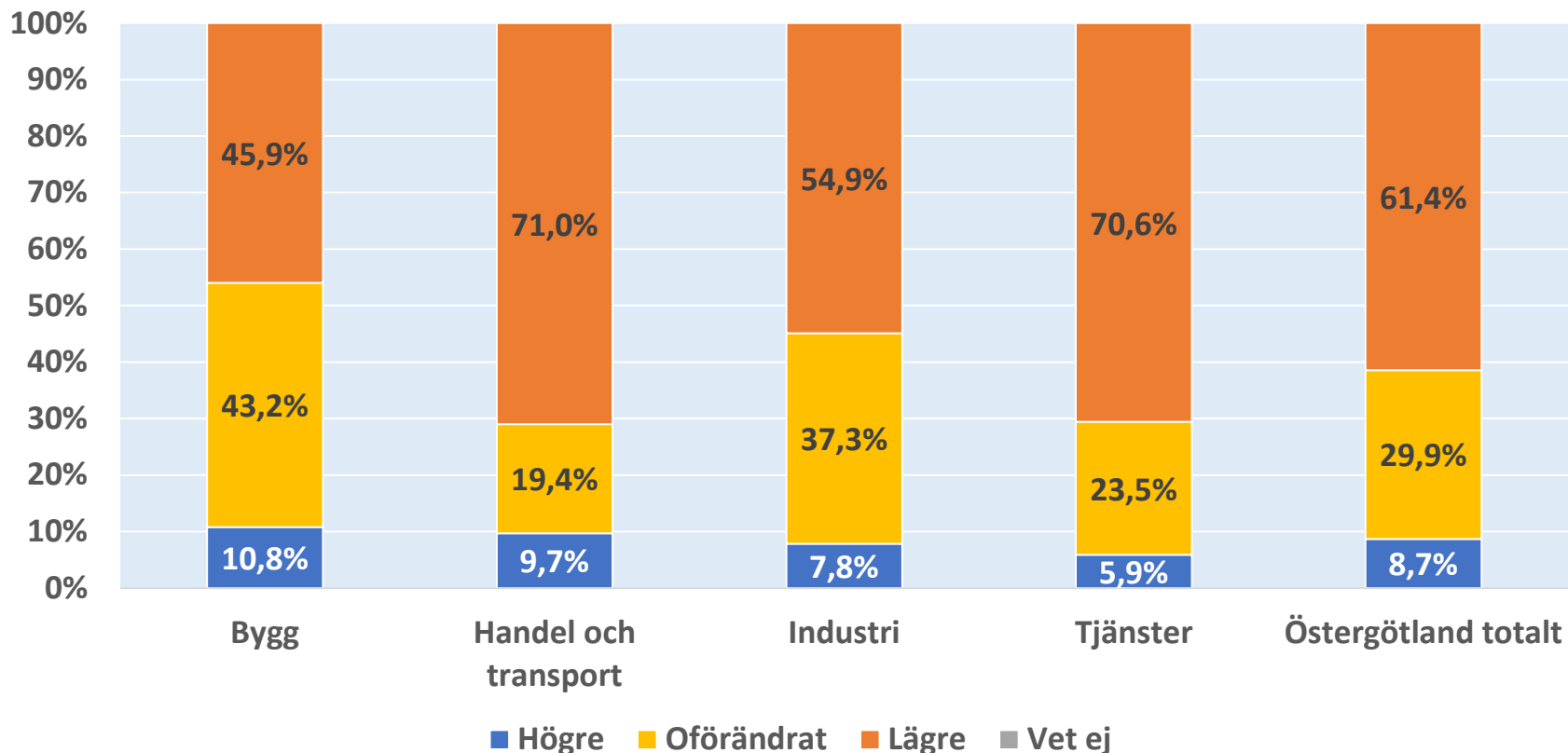
Uppdelat på storleksklass



Östergötlands län

Jämfört med för sex månader sedan, hur har ditt företag utvecklats vad gäller produktion/försäljningsvolym?

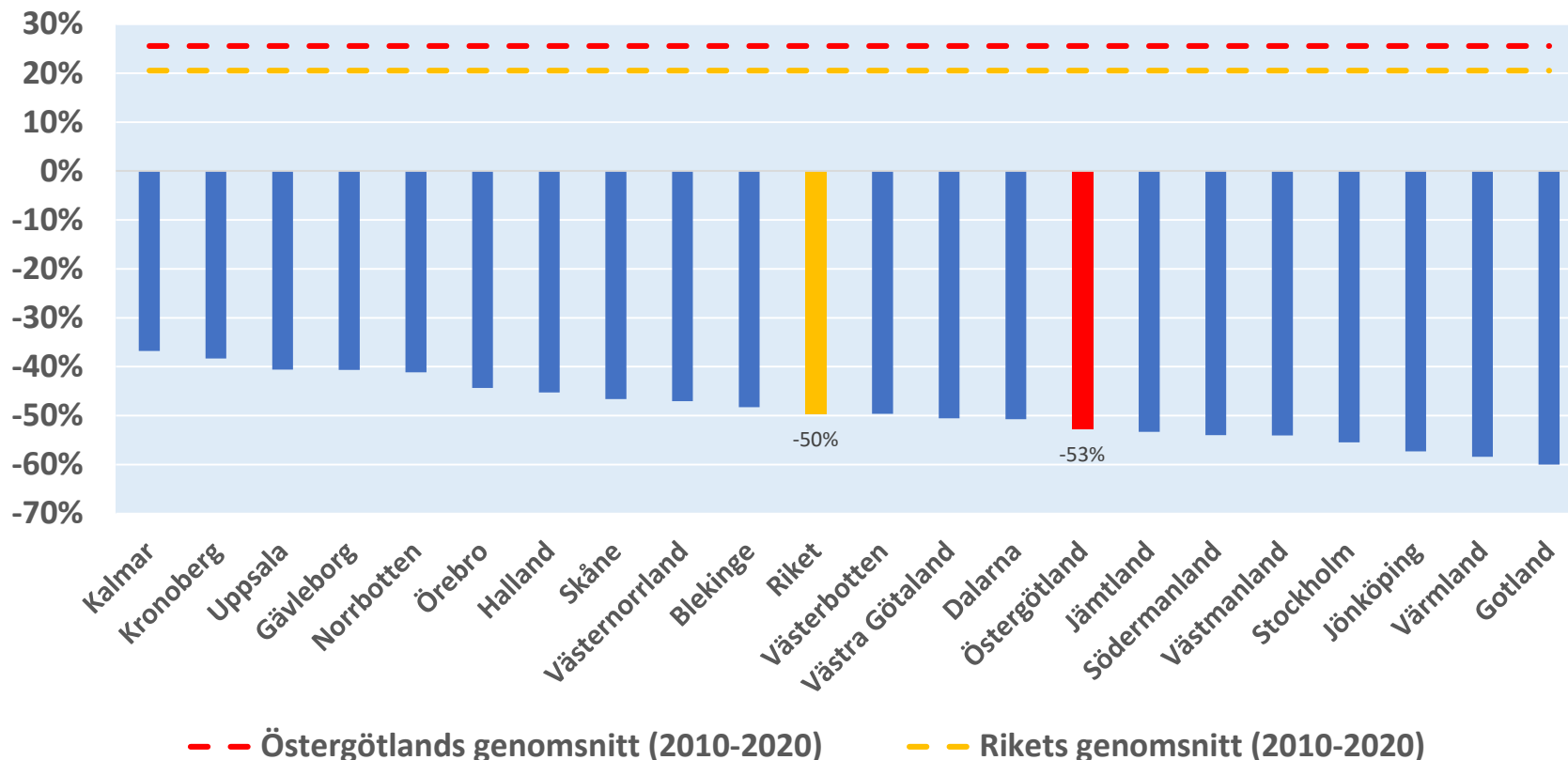
Uppdelat på bransch



Östergötlands län

Länsjämförelser: Jämfört med för sex månader sedan, hur har ditt företag utvecklats vad gäller produktion/försäljningsvolym?

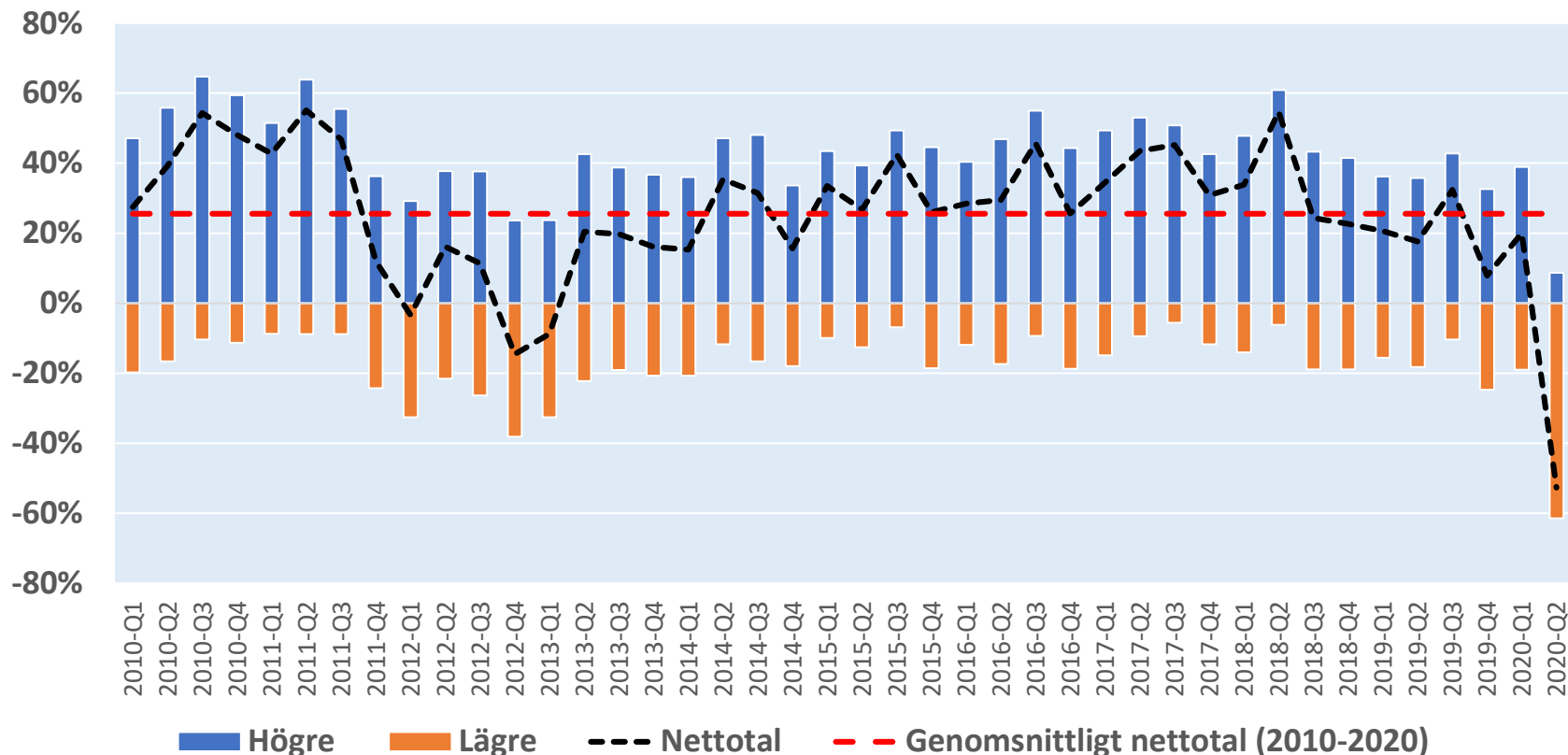
Nettotal = Andel högre – Andel lägre



Östergötlands län

Tidsserie 2010-2020: Jämfört med för sex månader sedan, hur har ditt företag utvecklats vad gäller produktion/försäljningsvolym?

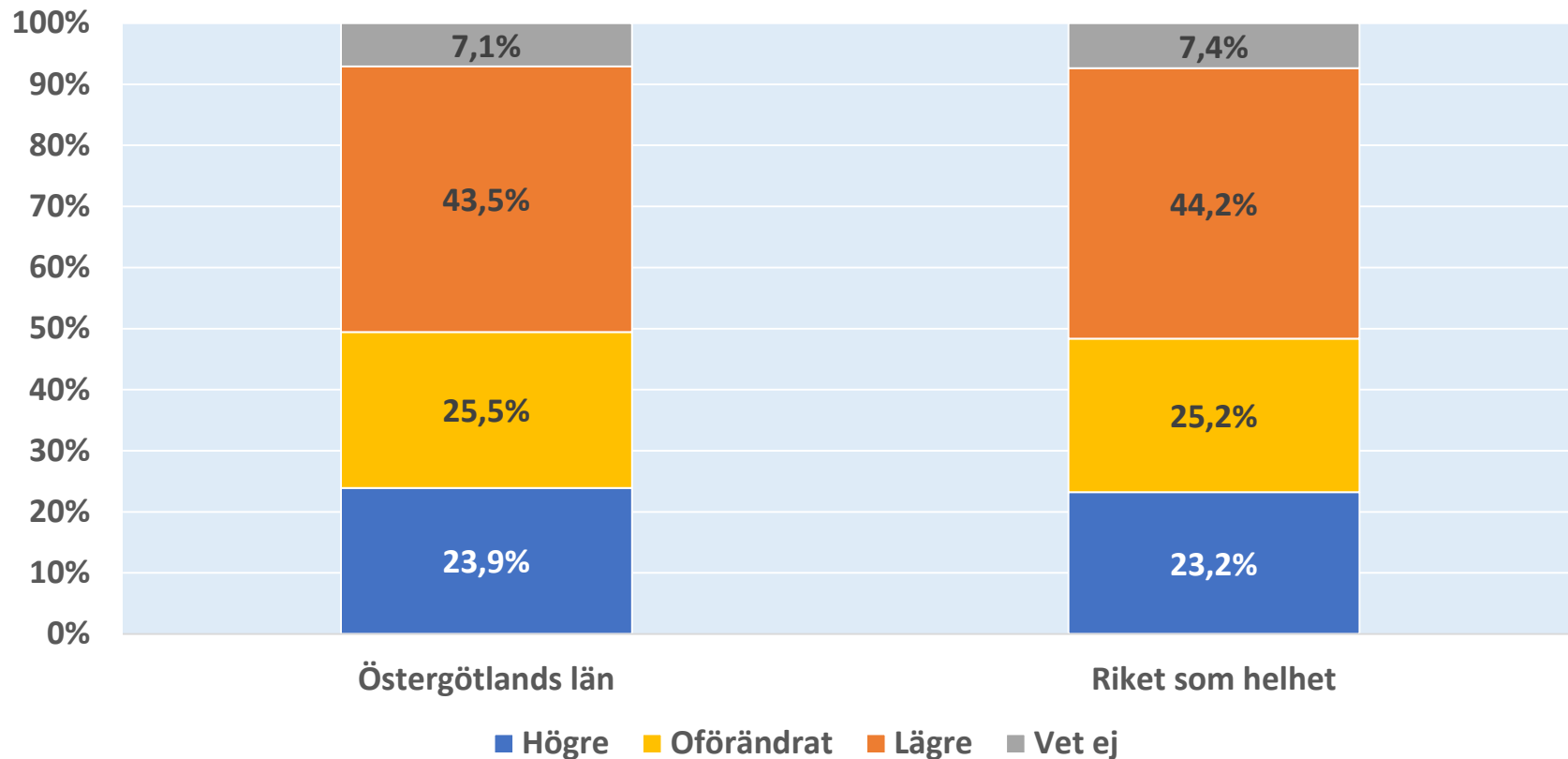
Andel högre, andel lägre och netttotal



Östergötlands län

Produktion/försäljningsvolym - Förväntningar

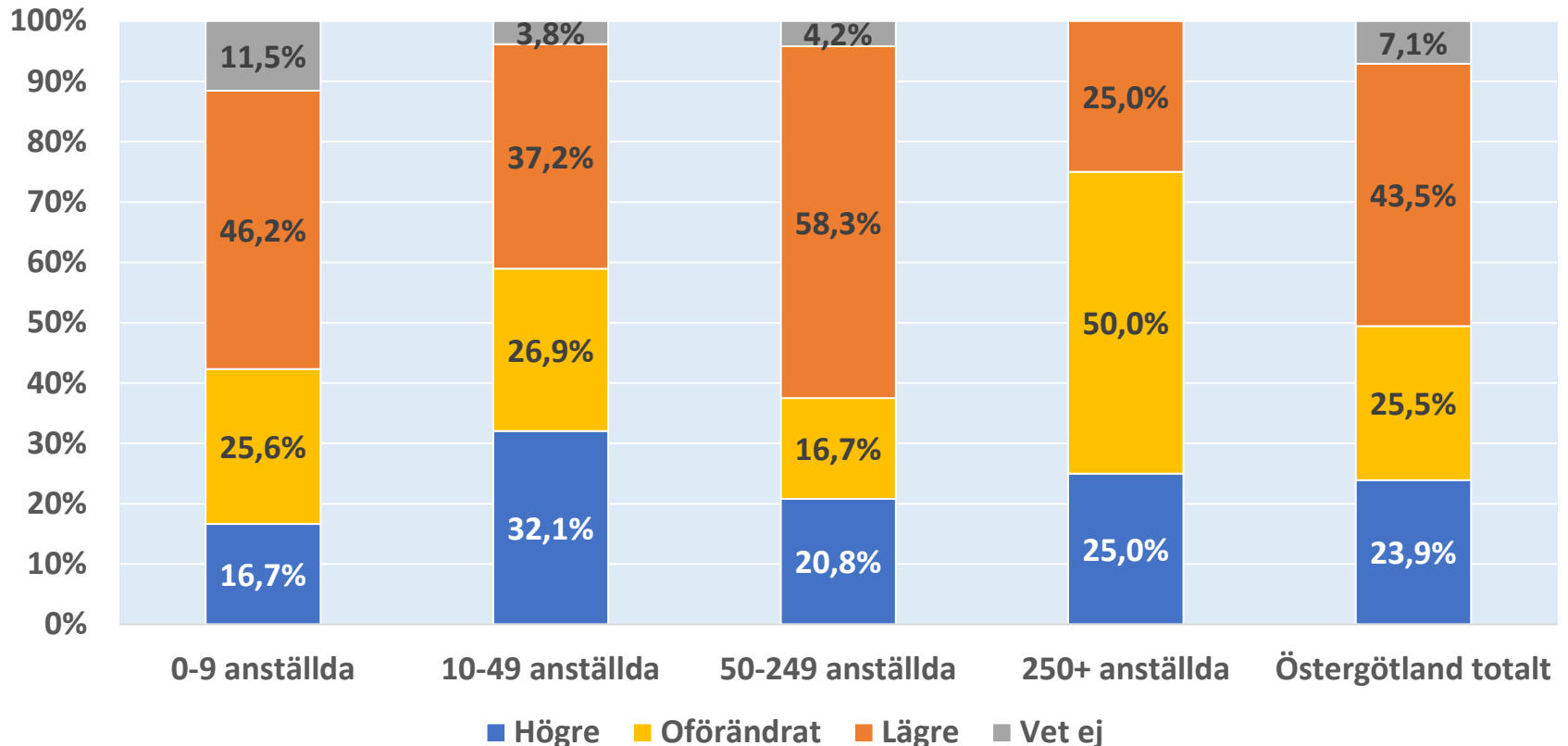
Tror du att produktionen/försäljningsvolymen i ditt företag, om sex månader, kommer att vara...?



Östergötlands län

Tror du att produktionen/försäljningsvolymen i ditt företag, om sex månader, kommer att vara...?

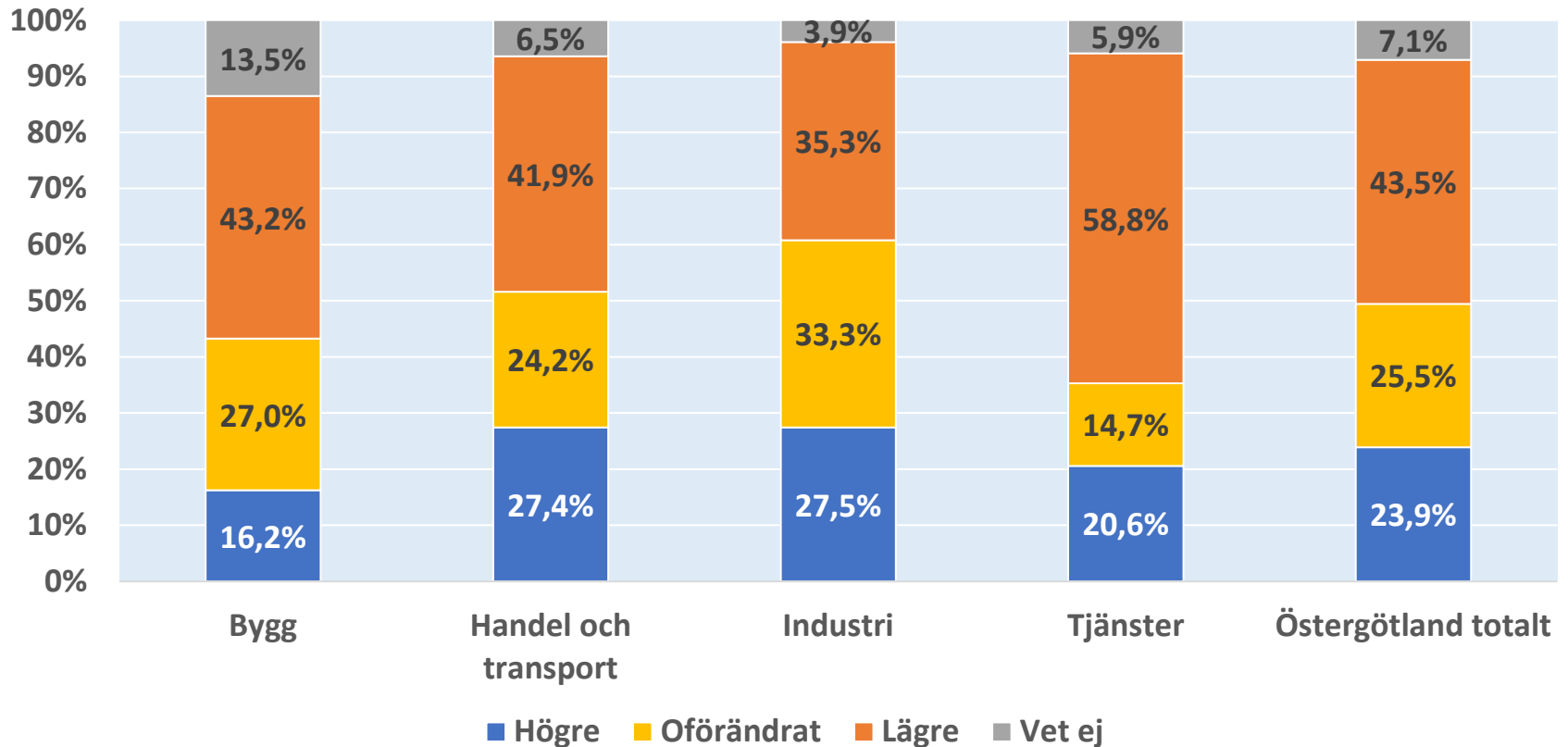
Uppdelat på storleksklass



Östergötlands län

Tror du att produktionen/försäljningsvolymen i ditt företag, om sex månader, kommer att vara...?

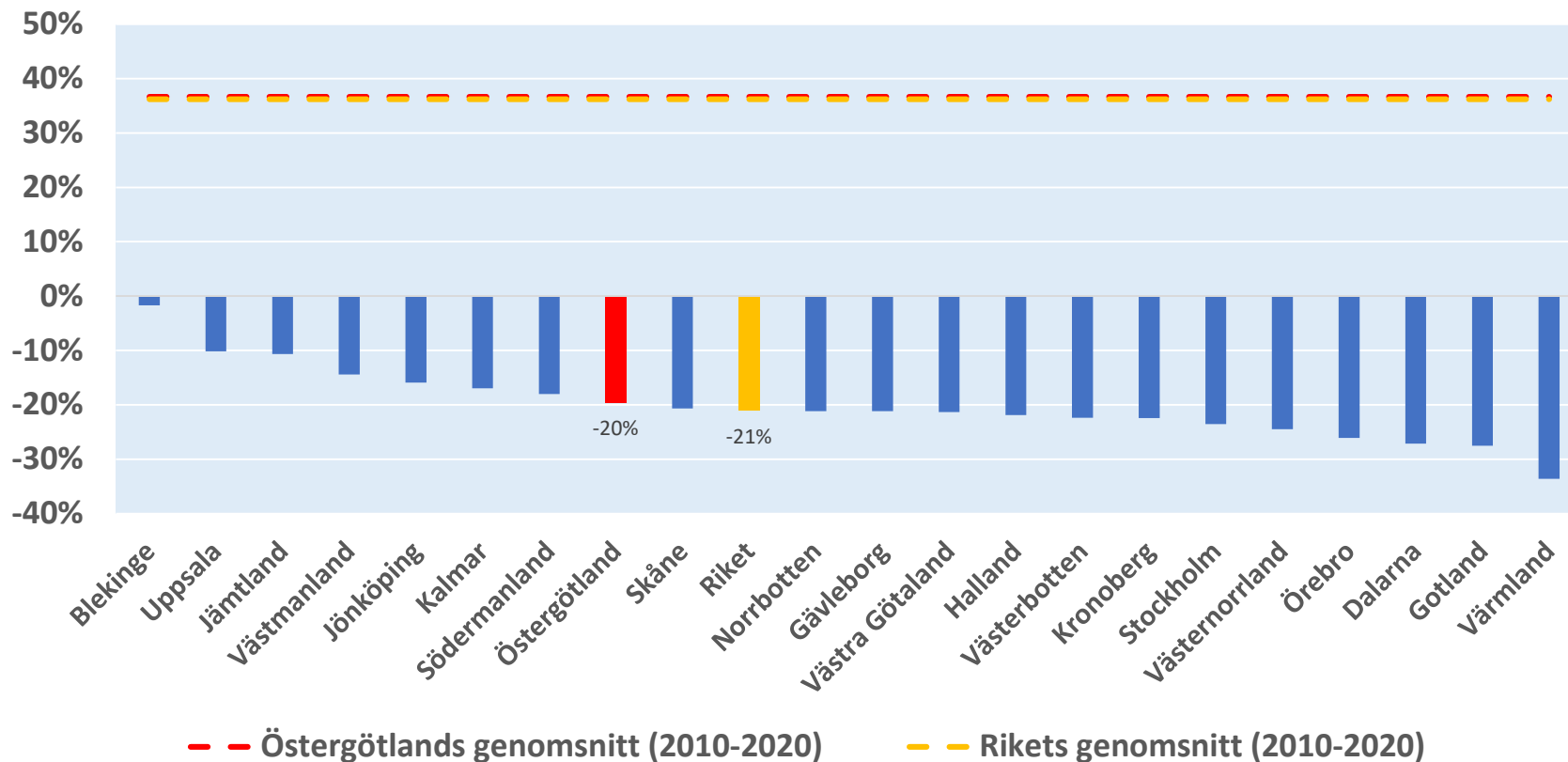
Uppdelat på bransch



Östergötlands län

Länsjämförelser: Tror du att produktionen/försäljningsvolymen i ditt företag, om sex månader, kommer att vara...?

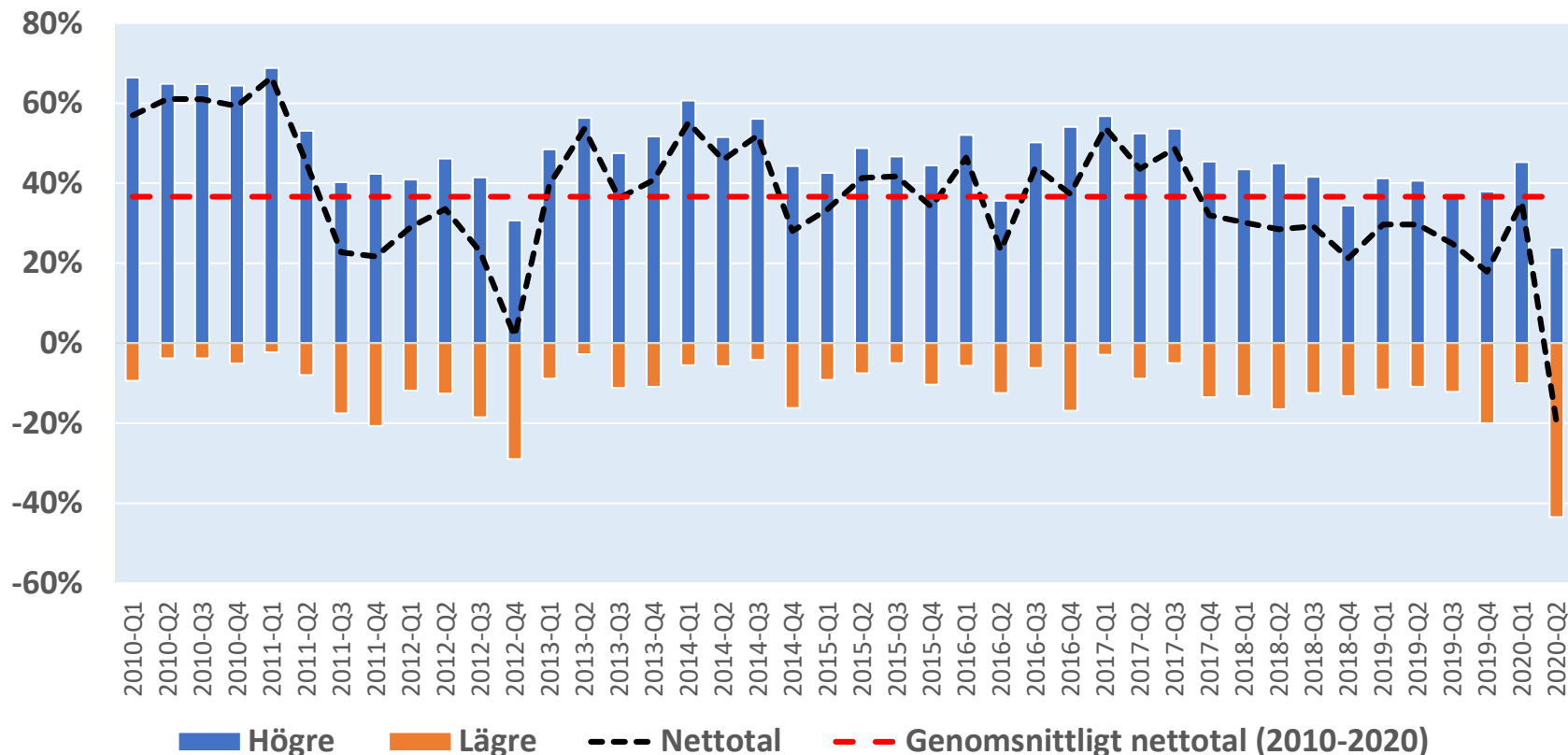
Nettotal = Andel högre – Andel lägre



Östergötlands län

Tidsserie 2010-2020: Tror du att produktionen/försäljningsvolymen i ditt företag, om sex månader, kommer att vara...?

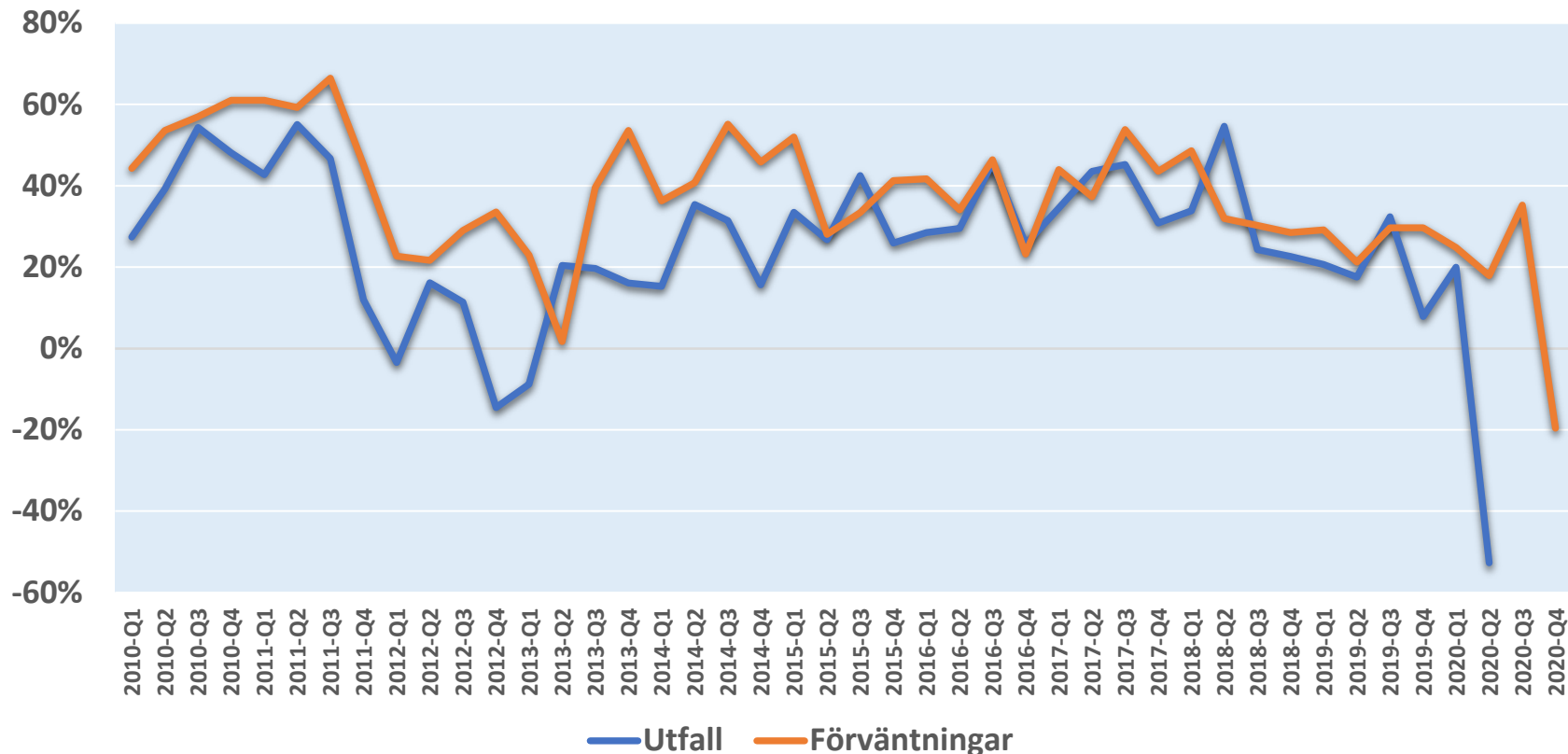
Andel högre, andel lägre och netttotal



Östergötlands län

Produktion/försäljningsvolym - Förväntningar och utfall

Nettotal (Andel högre – Andel lägre)



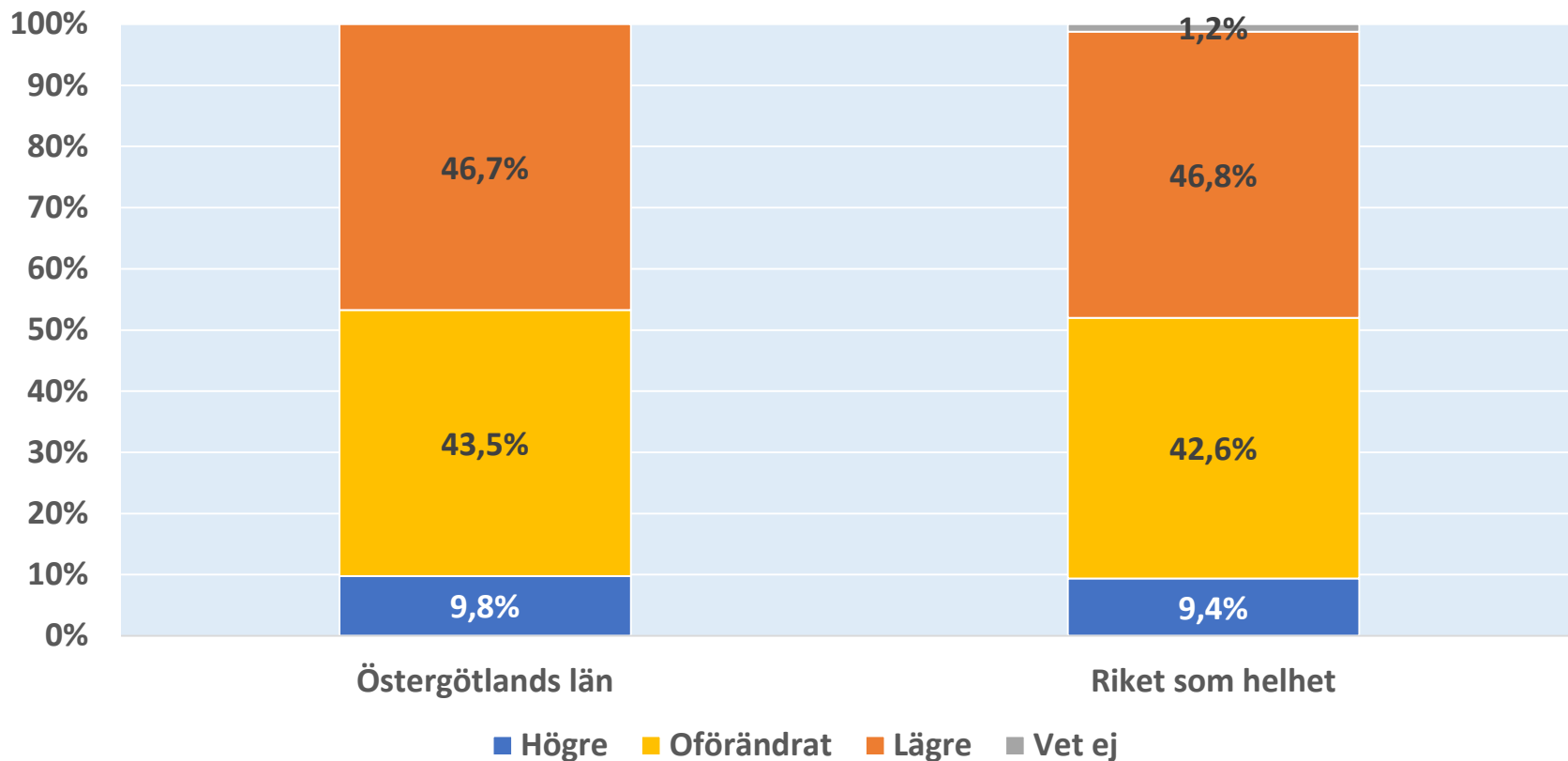
Östergötlands län



SVENSKT NÄRINGSLIV

Investeringar

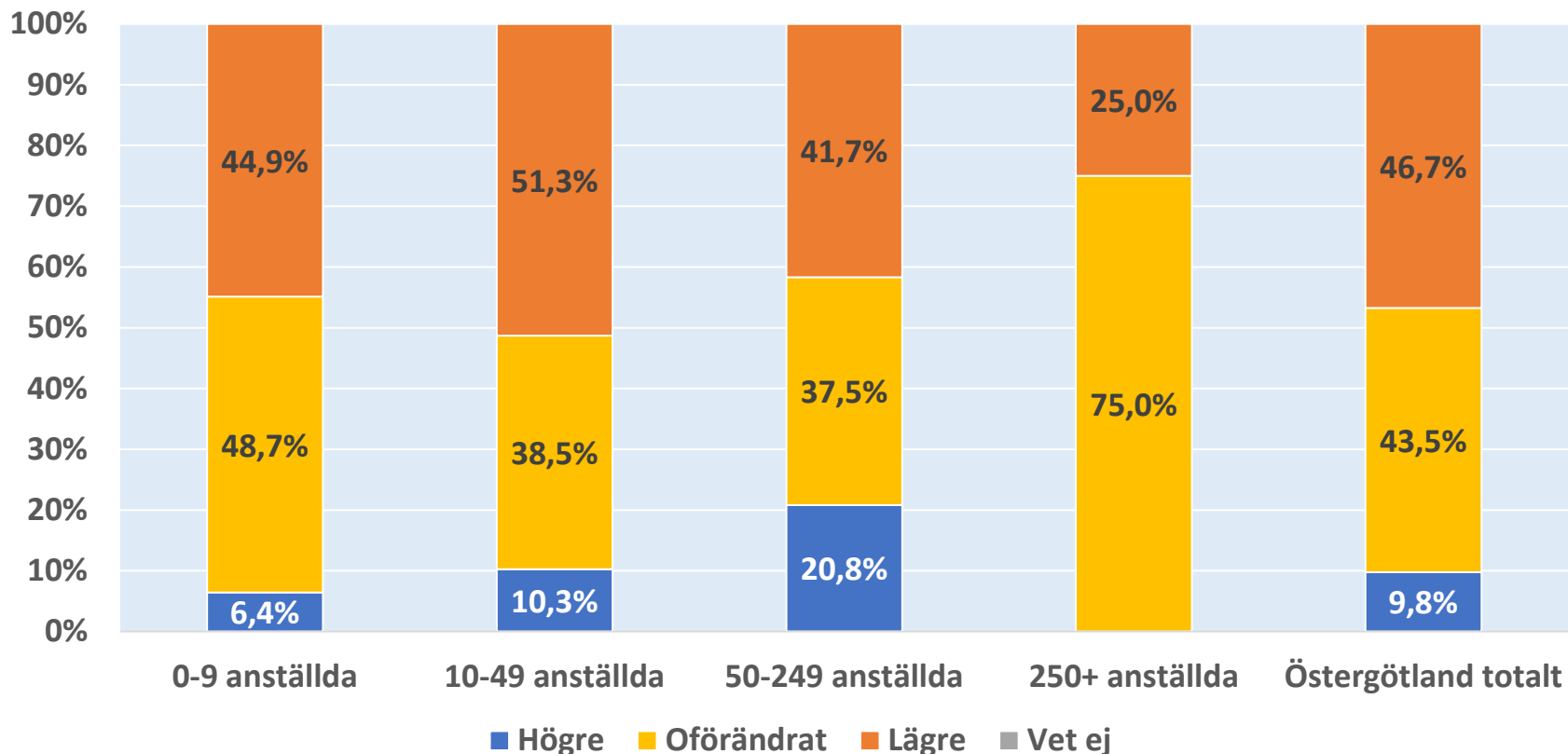
Jämfört med för sex månader sedan, hur har ditt företag utvecklats vad gäller investeringar?



Östergötlands län

Jämfört med för sex månader sedan, hur har ditt företag utvecklats vad gäller investeringar?

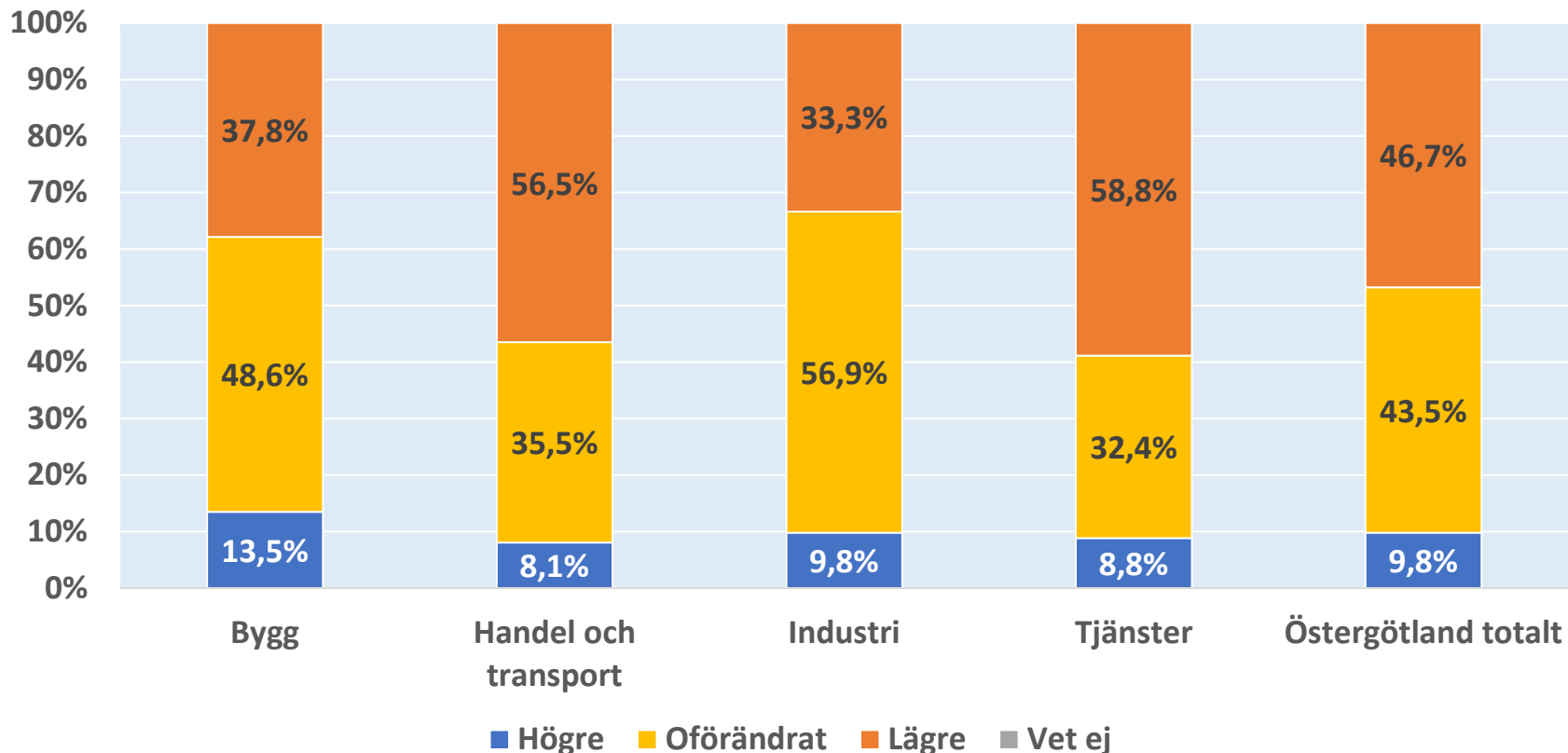
Uppdelat på storleksklass



Östergötlands län

Jämfört med för sex månader sedan, hur har ditt företag utvecklats vad gäller investeringar?

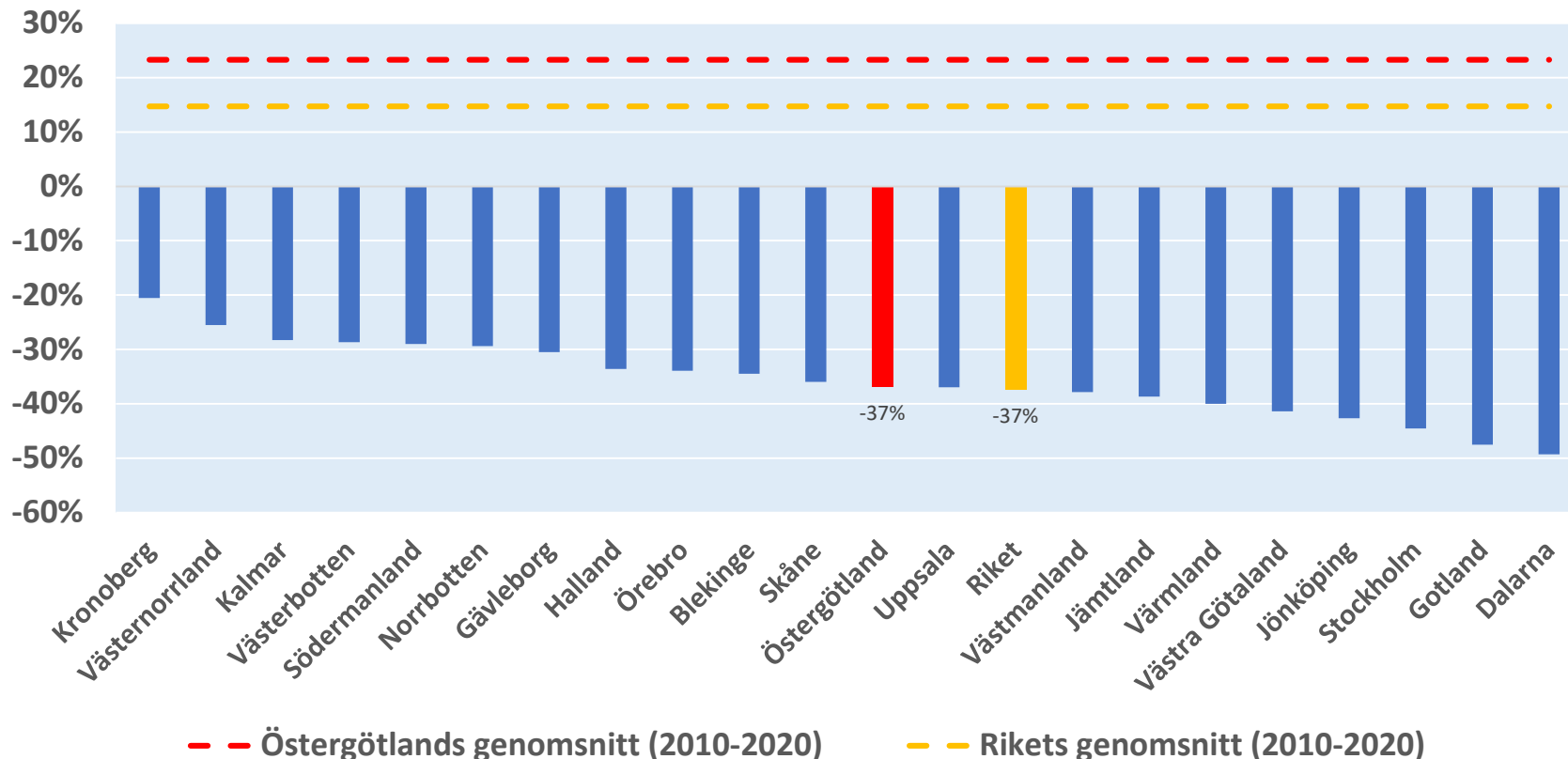
Uppdelat på bransch



Östergötlands län

Länsjämförelser: Jämfört med för sex månader sedan, hur har ditt företag utvecklats vad gäller investeringar?

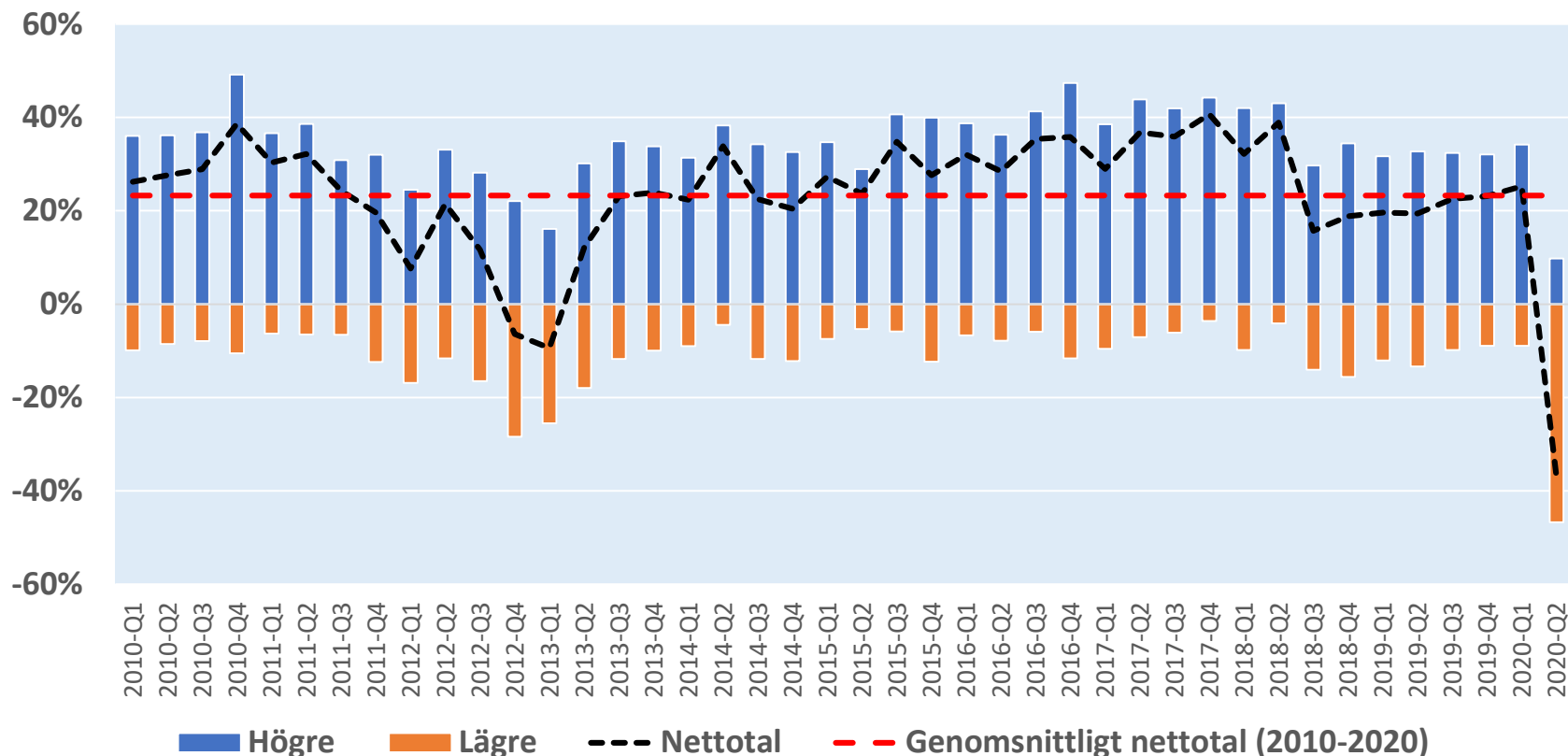
Nettotal = Andel högre – Andel lägre



Östergötlands län

Tidsserie 2010-2020: Jämfört med för sex månader sedan, hur har ditt företag utvecklats vad gäller investeringar?

Andel högre, andel lägre och netttotal



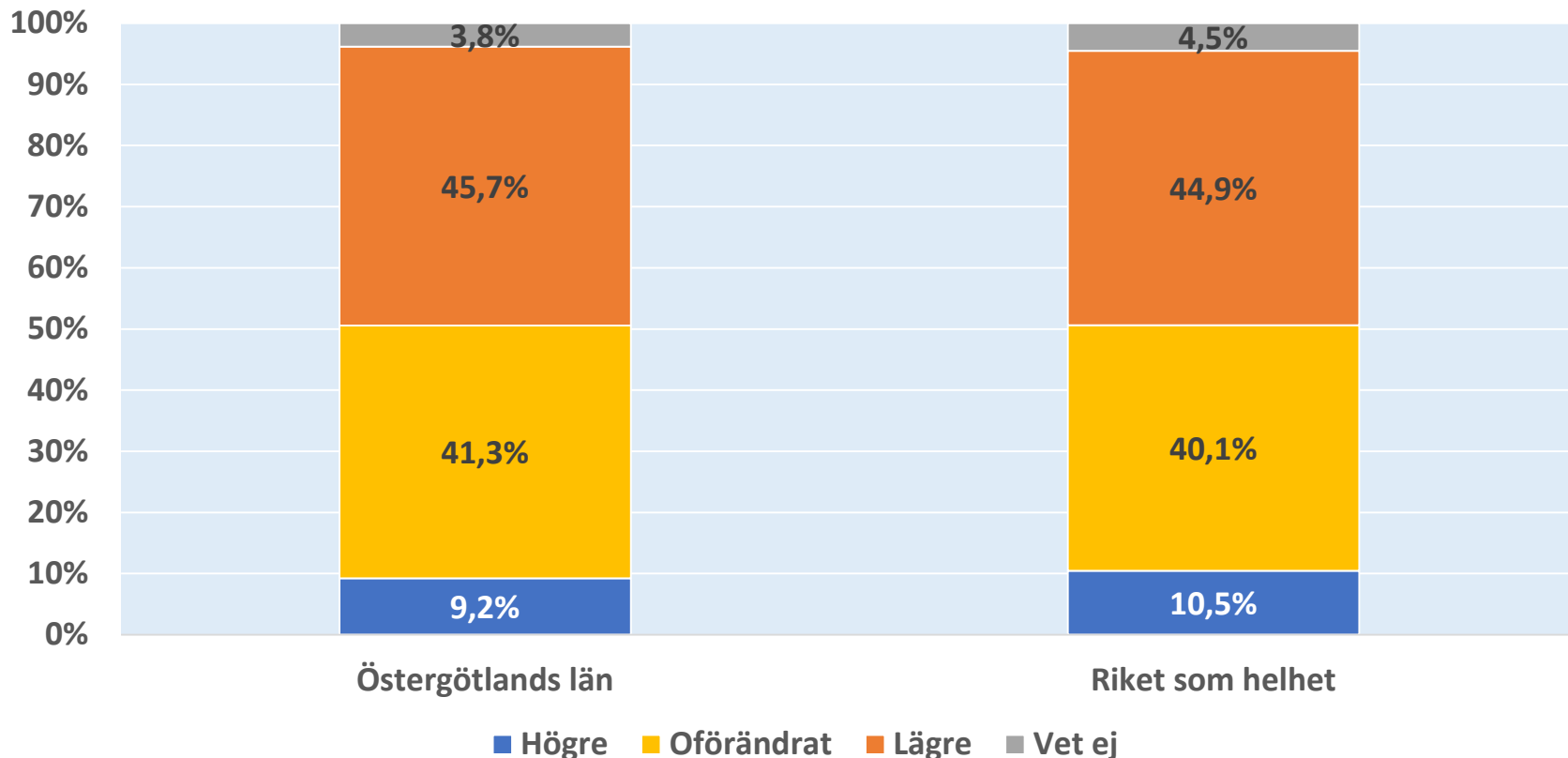
Östergötlands län



SVENSKT NÄRINGSLIV

Investeringar - Förväntningar

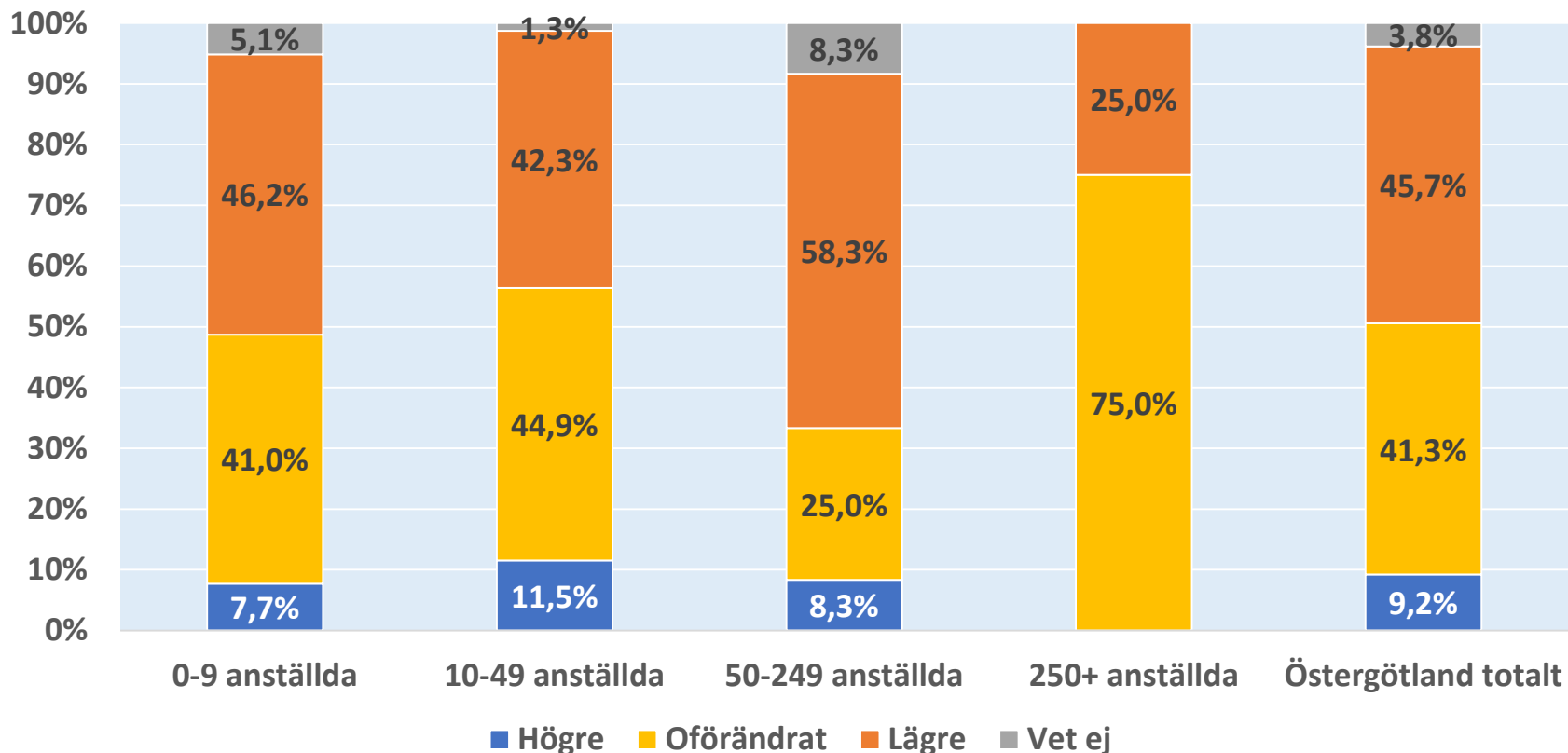
Tror du att investeringarna för ditt företag, om sex månader, kommer att vara...?



Östergötlands län

Tror du att investeringarna för ditt företag, om sex månader, kommer att vara...?

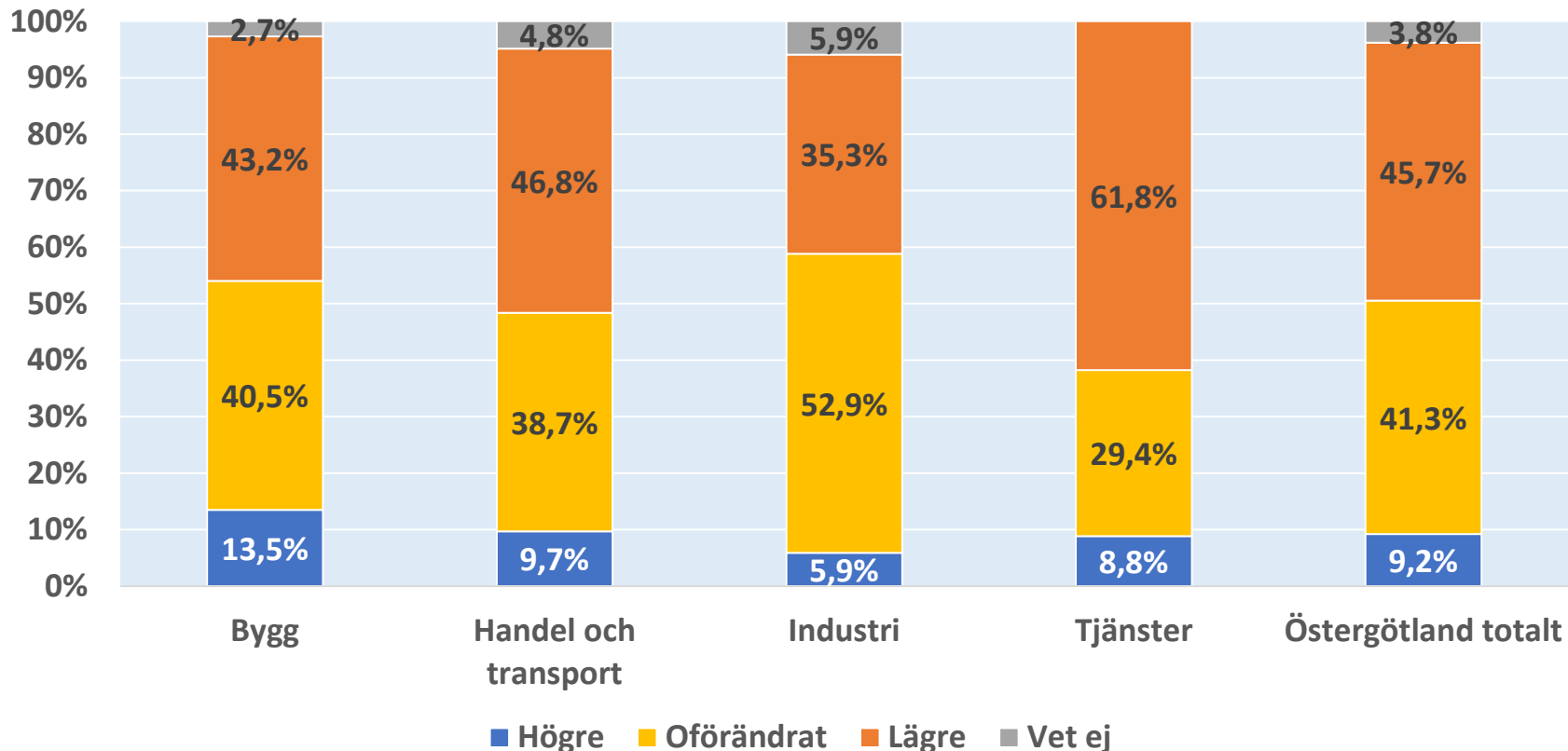
Uppdelat på storleksklass



Östergötlands län

Tror du att investeringarna för ditt företag, om sex månader, kommer att vara...?

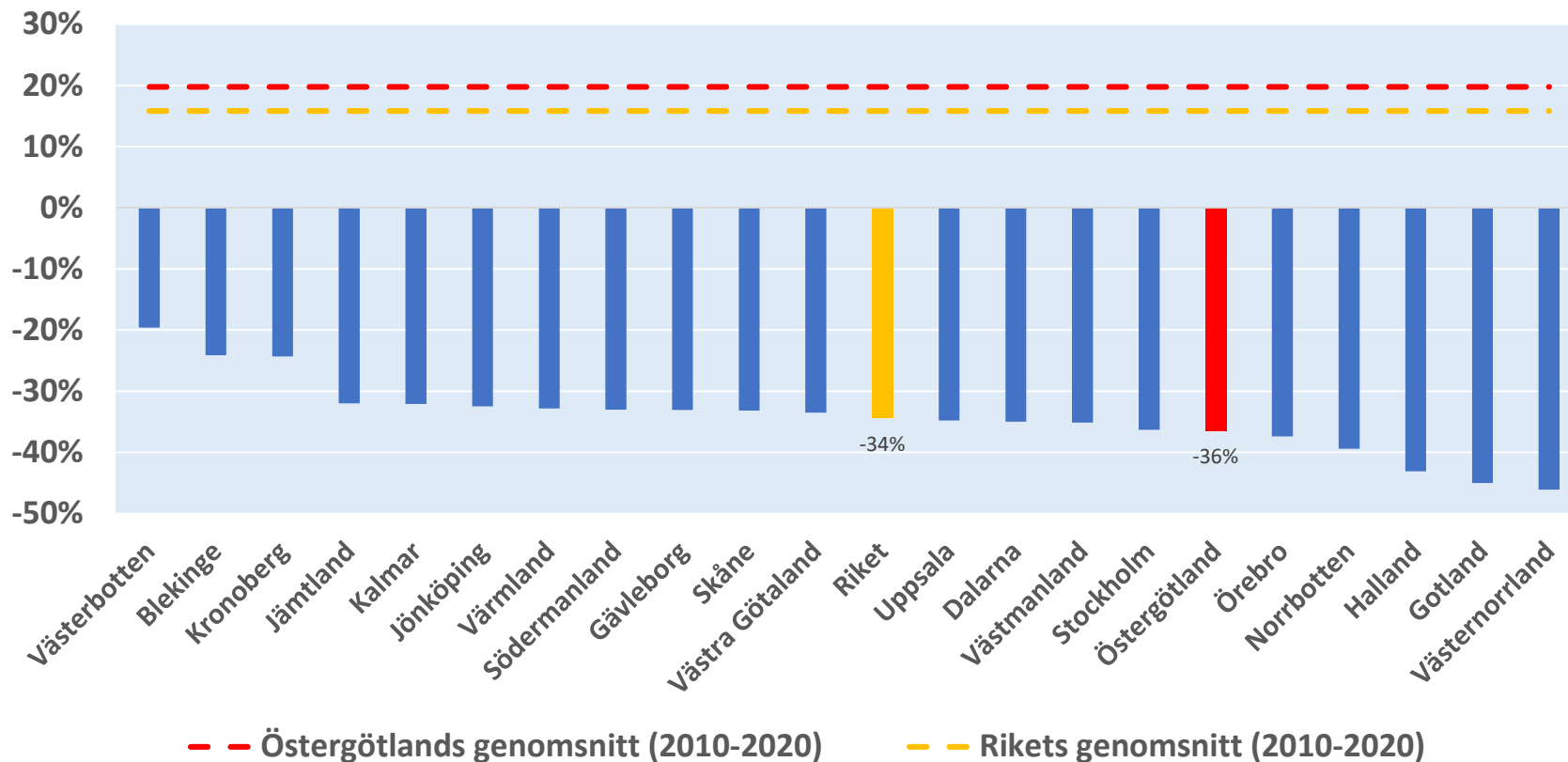
Uppdelat på bransch



Östergötlands län

Länsjämförelser: Tror du att investeringarna för ditt företag, om sex månader, kommer att vara...?

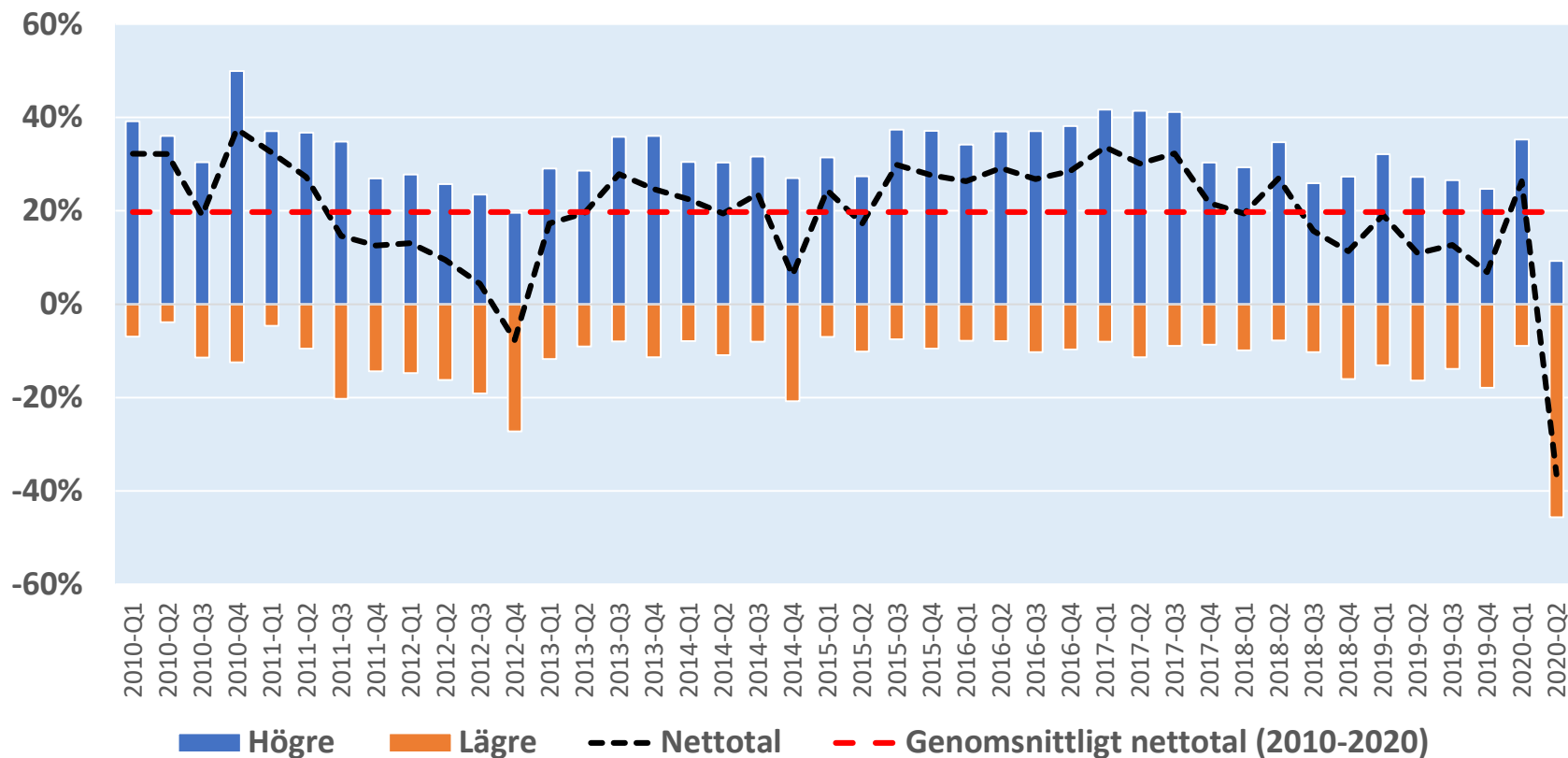
Nettotal = Andel högre – Andel lägre



Östergötlands län

Tidsserie 2010-2020: Tror du att investeringarna för ditt företag, om sex månader, kommer att vara...?

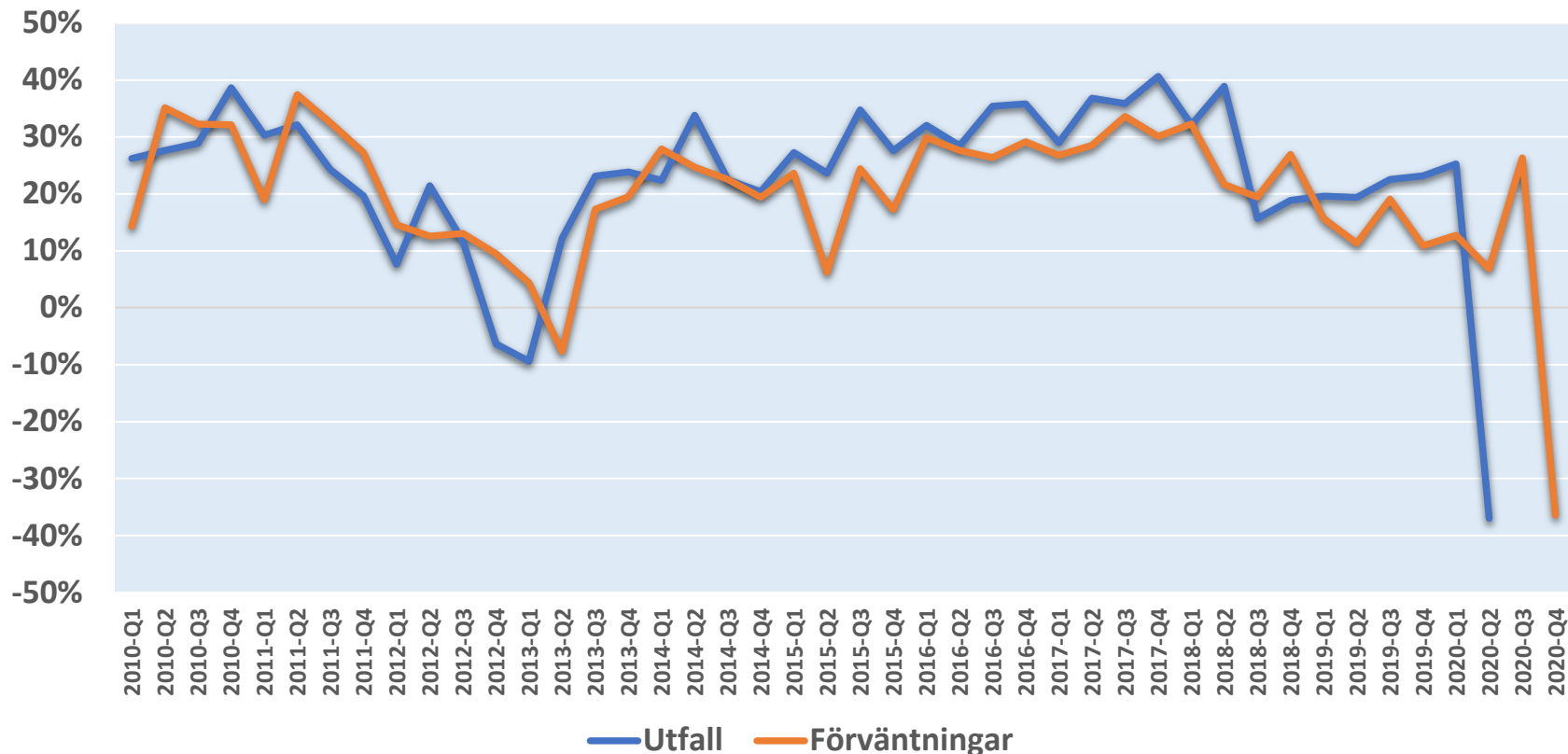
Andel högre, andel lägre och netttotal



Östergötlands län

Investeringar - Förväntningar och utfall

Nettotal (Andel högre – Andel lägre)



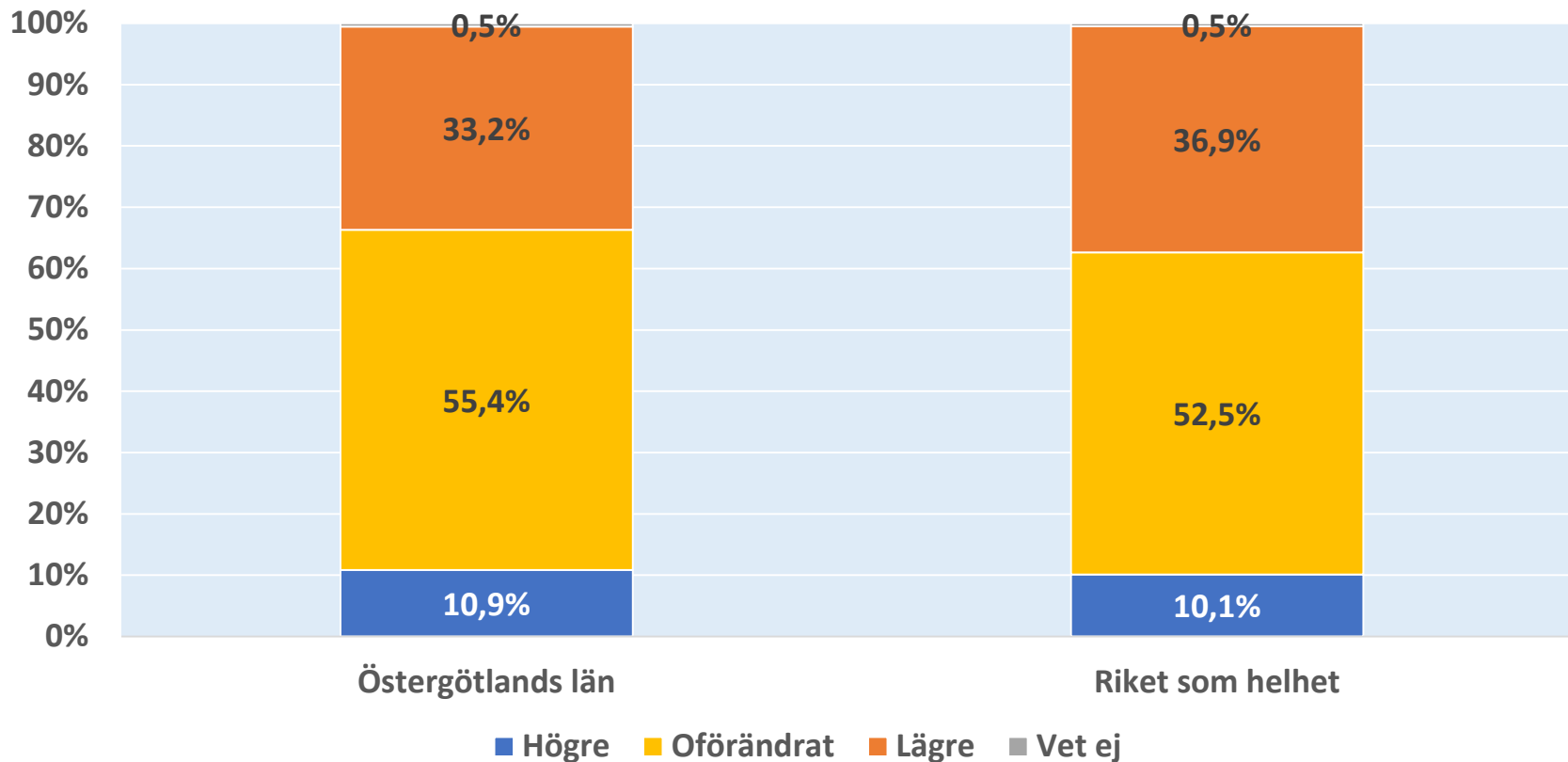
Östergötlands län



SVENSKT NÄRINGSLIV

Antal anställda

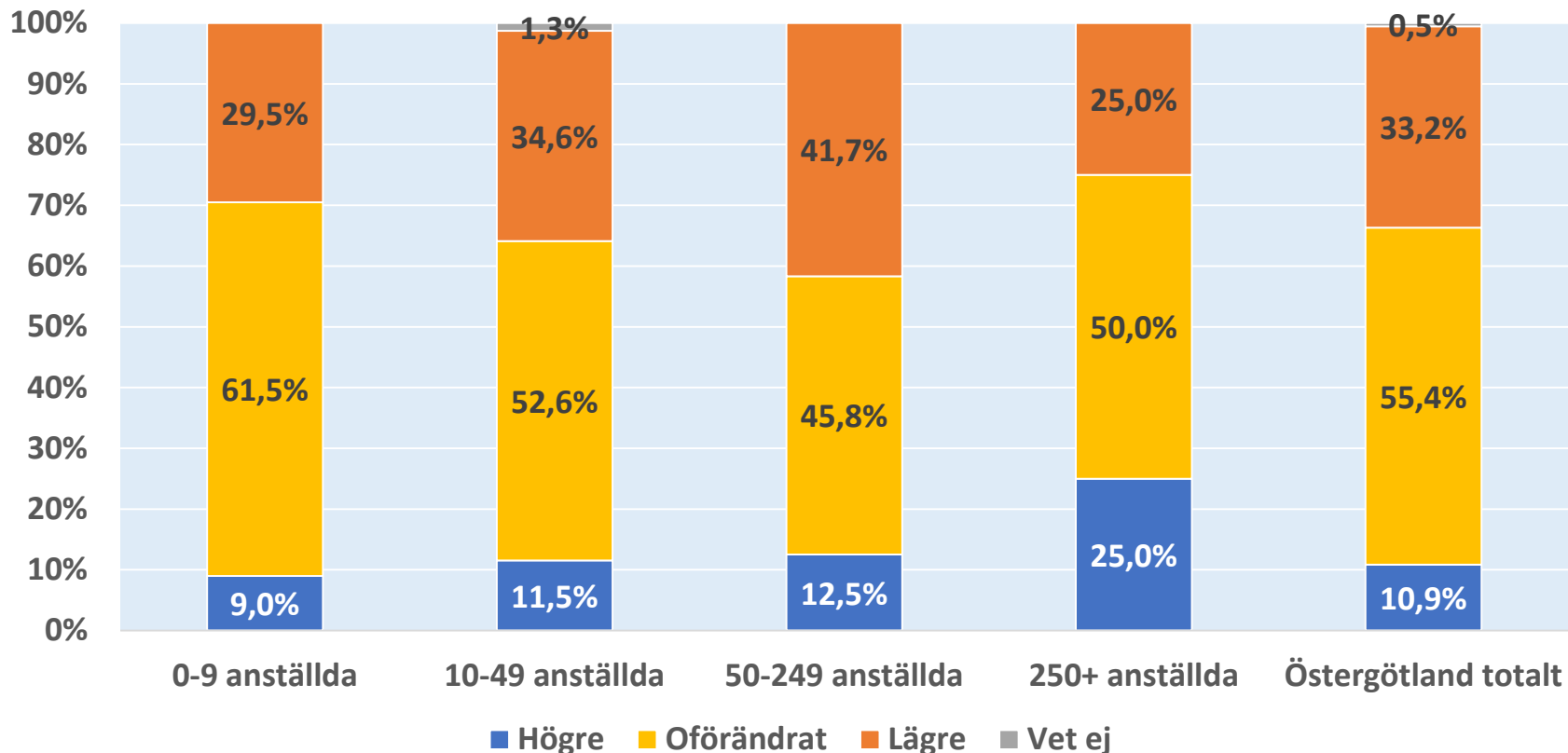
Jämfört med för sex månader sedan, hur har ditt företag utvecklats vad gäller antal anställda?



Östergötlands län

Jämfört med för sex månader sedan, hur har ditt företag utvecklats vad gäller antal anställda?

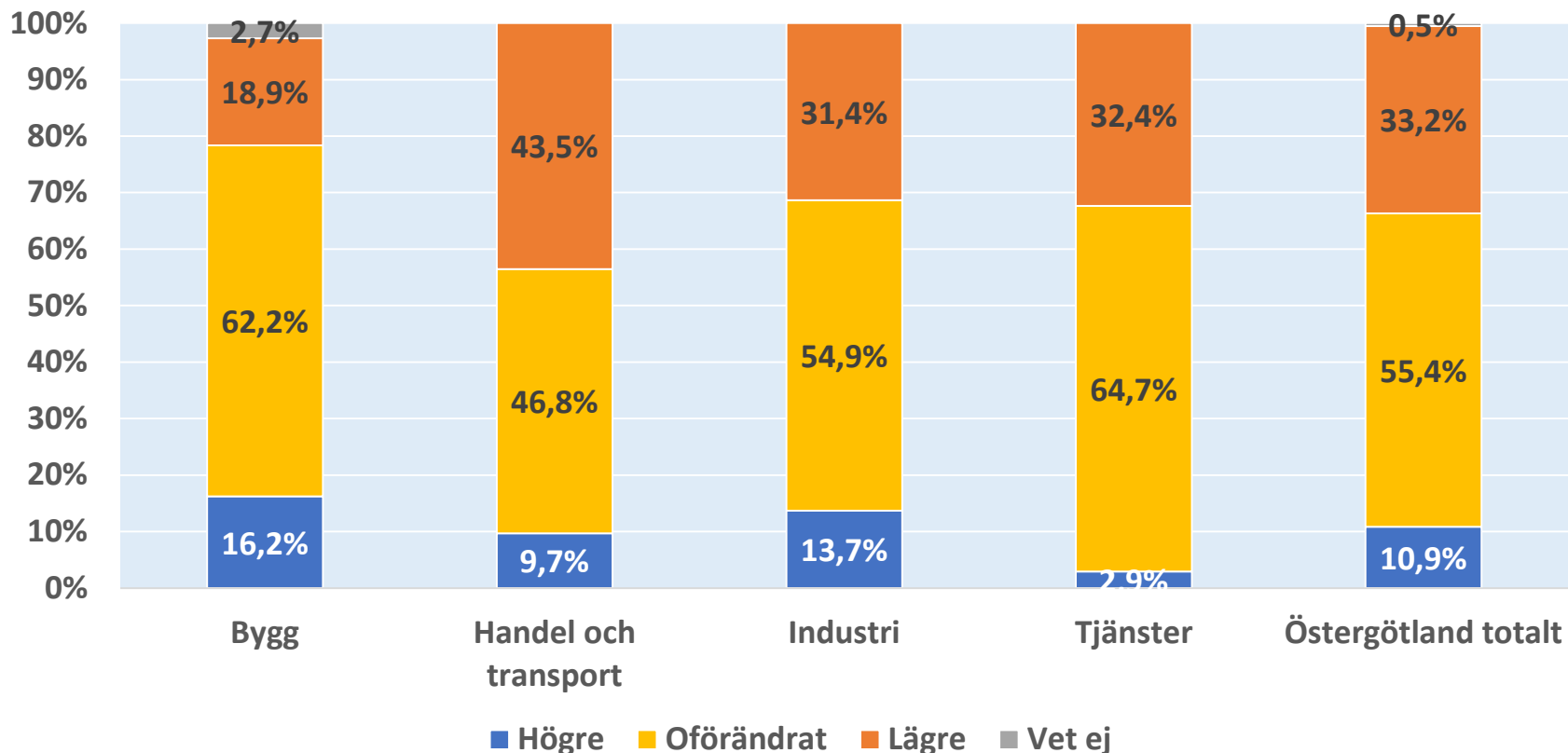
Uppdelat på storleksklass



Östergötlands län

Jämfört med för sex månader sedan, hur har ditt företag utvecklats vad gäller antal anställda?

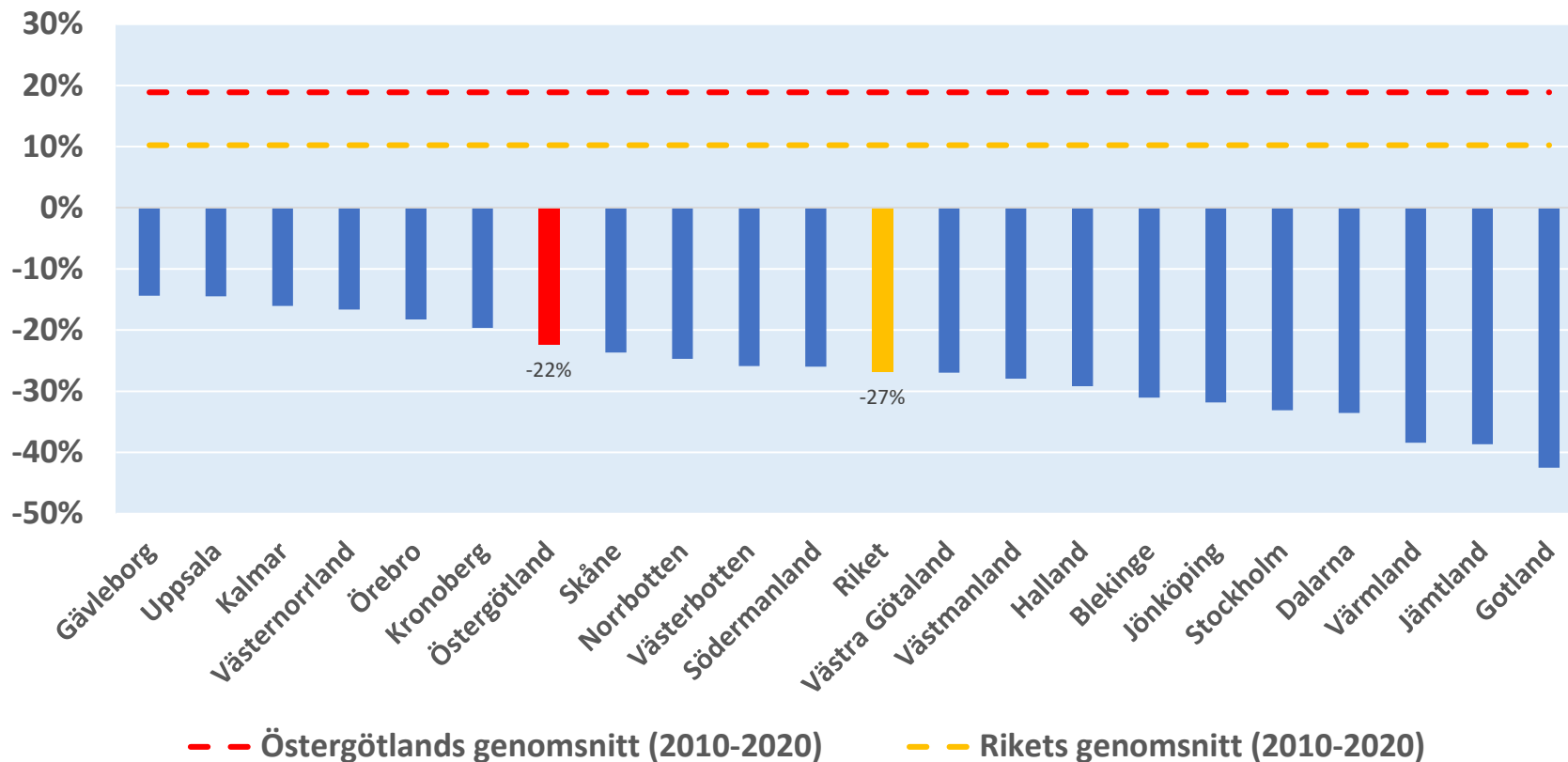
Uppdelat på bransch



Östergötlands län

Länsjämförelser: Jämfört med för sex månader sedan, hur har ditt företag utvecklats vad gäller antal anställda?

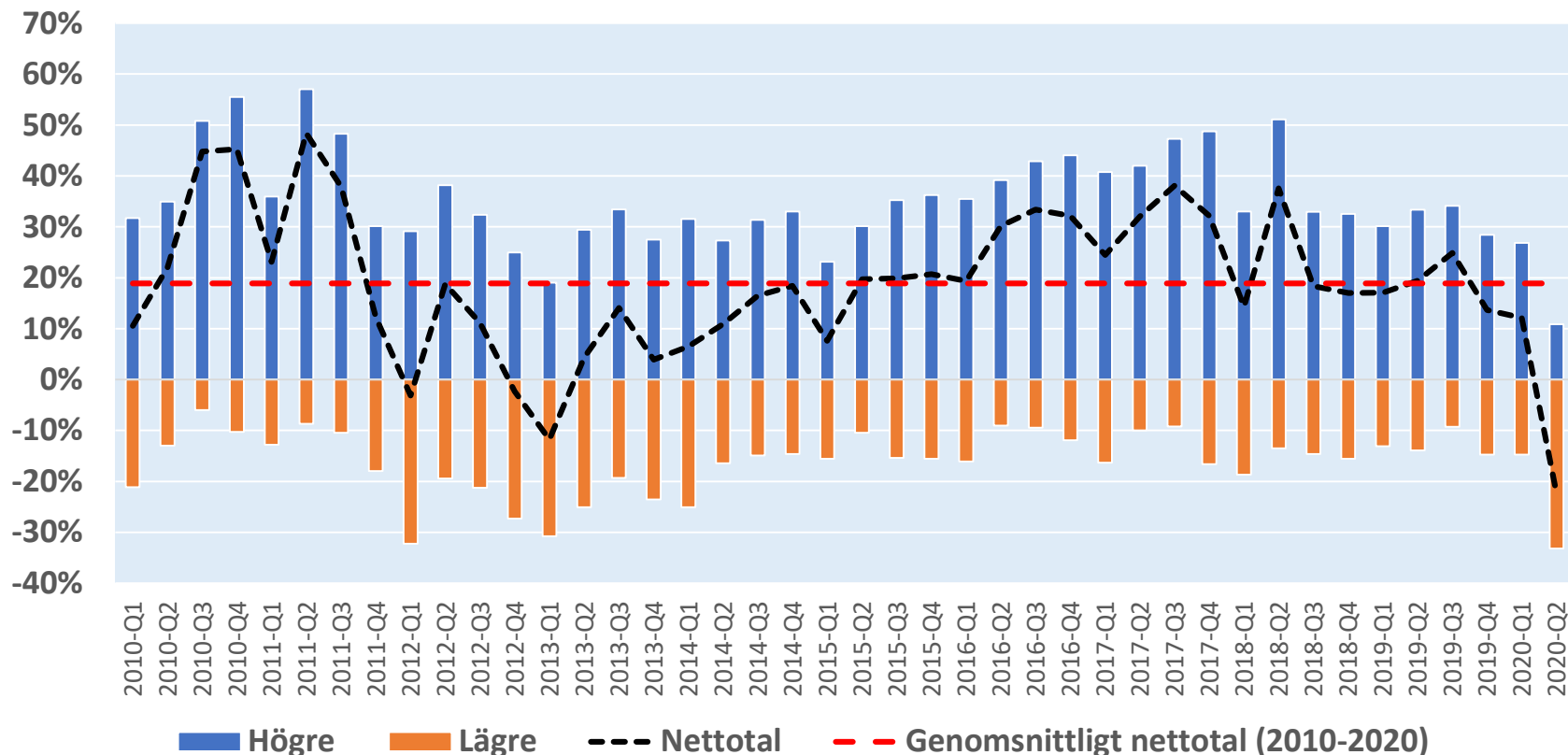
Nettotal = Andel högre – Andel lägre



Östergötlands län

Tidsserie 2010-2020: Jämfört med för sex månader sedan, hur har ditt företag utvecklats vad gäller antal anställda?

Andel högre, andel lägre och netttotal



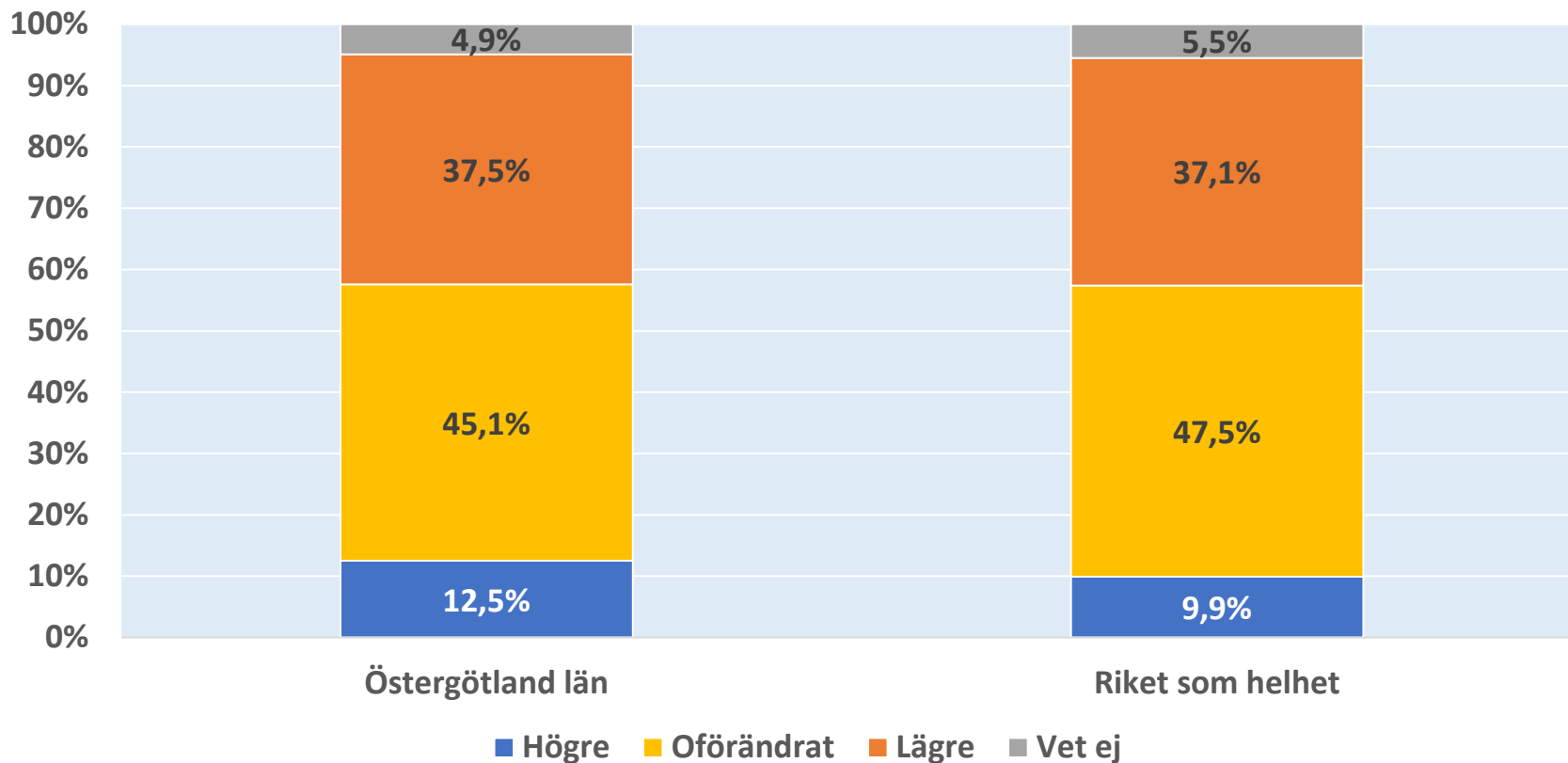
Östergötlands län



SVENSKT NÄRINGSLIV

Antal anställda - Förväntningar

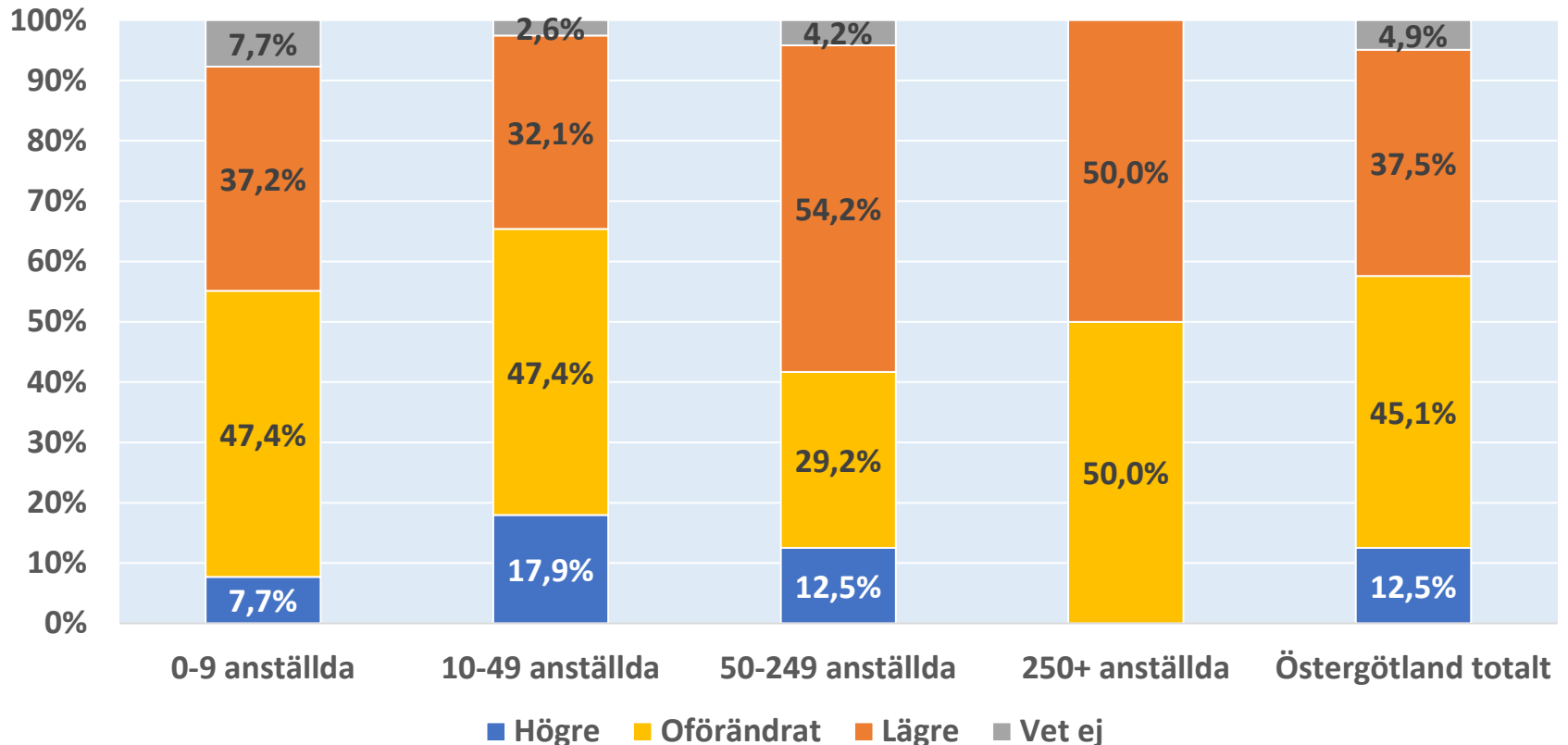
Tror du att antalet anställda i ditt företag, om sex månader, kommer att vara...?



Östergötlands län

Tror du att antalet anställda i ditt företag, om sex månader, kommer att vara...?

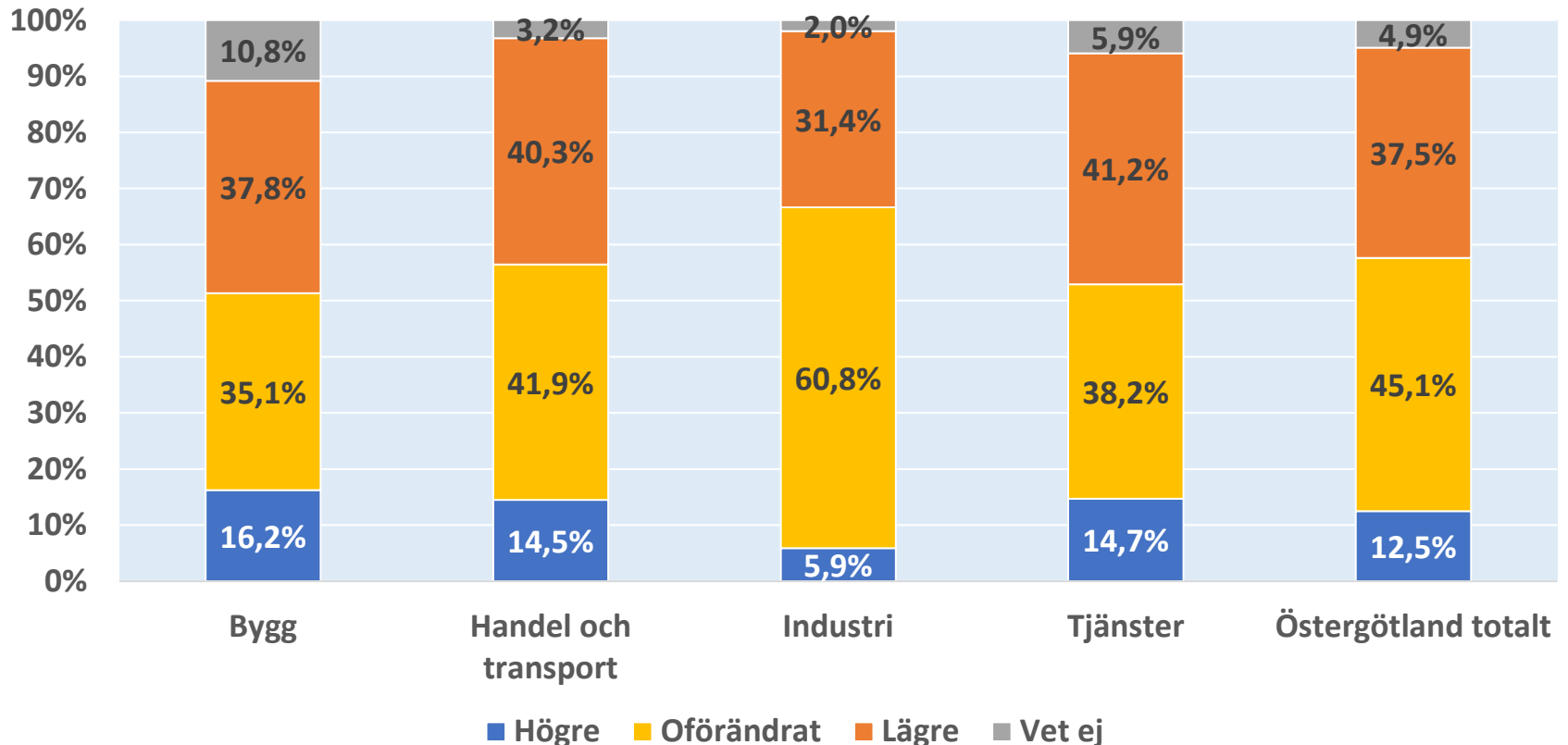
Uppdelat på storleksklass



Östergötlands län

Tror du att antalet anställda i ditt företag, om sex månader, kommer att vara...?

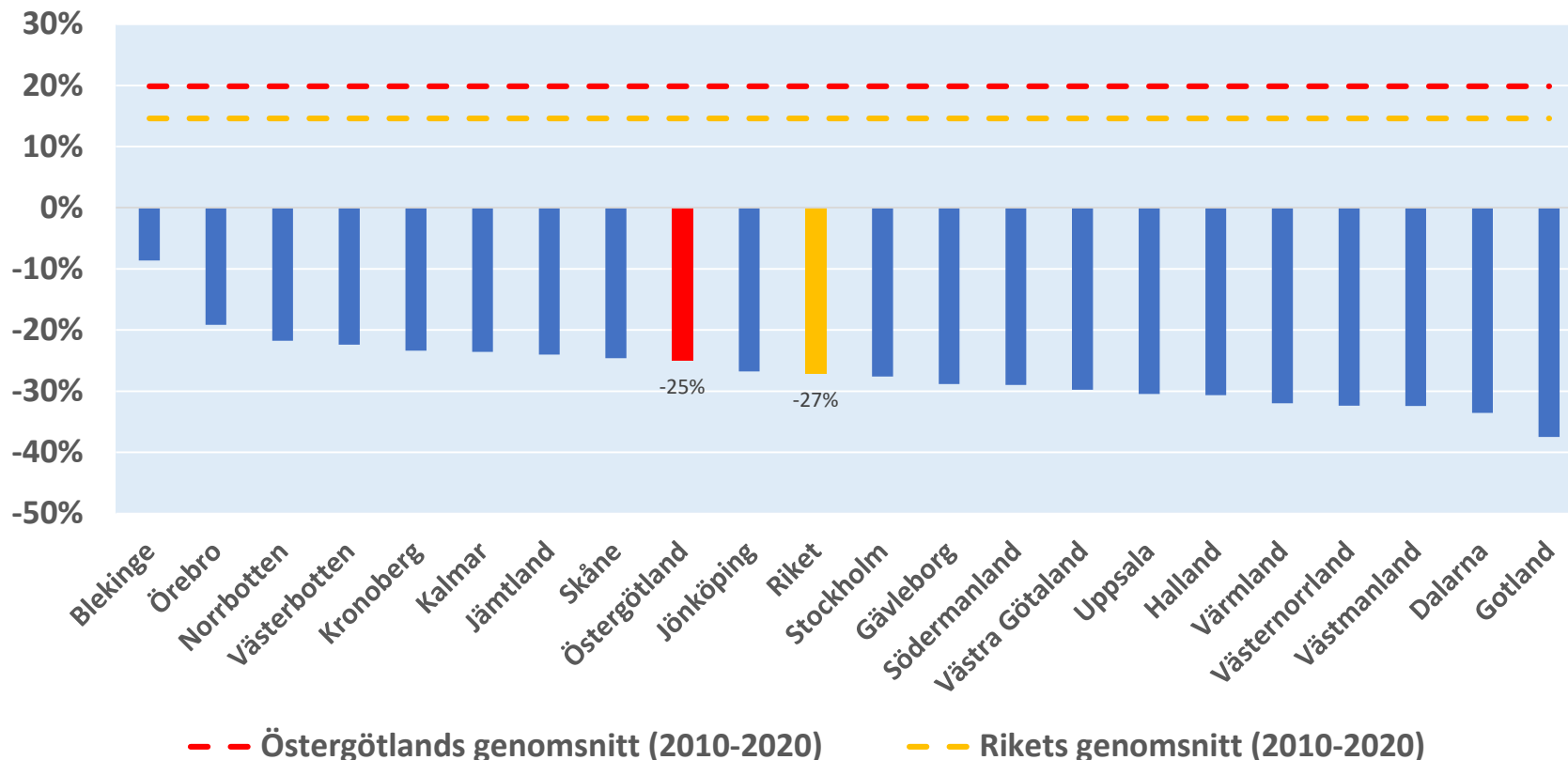
Uppdelat på bransch



Östergötlands län

Länsjämförelser: Tror du att antalet anställda i ditt företag, om sex månader, kommer att vara...?

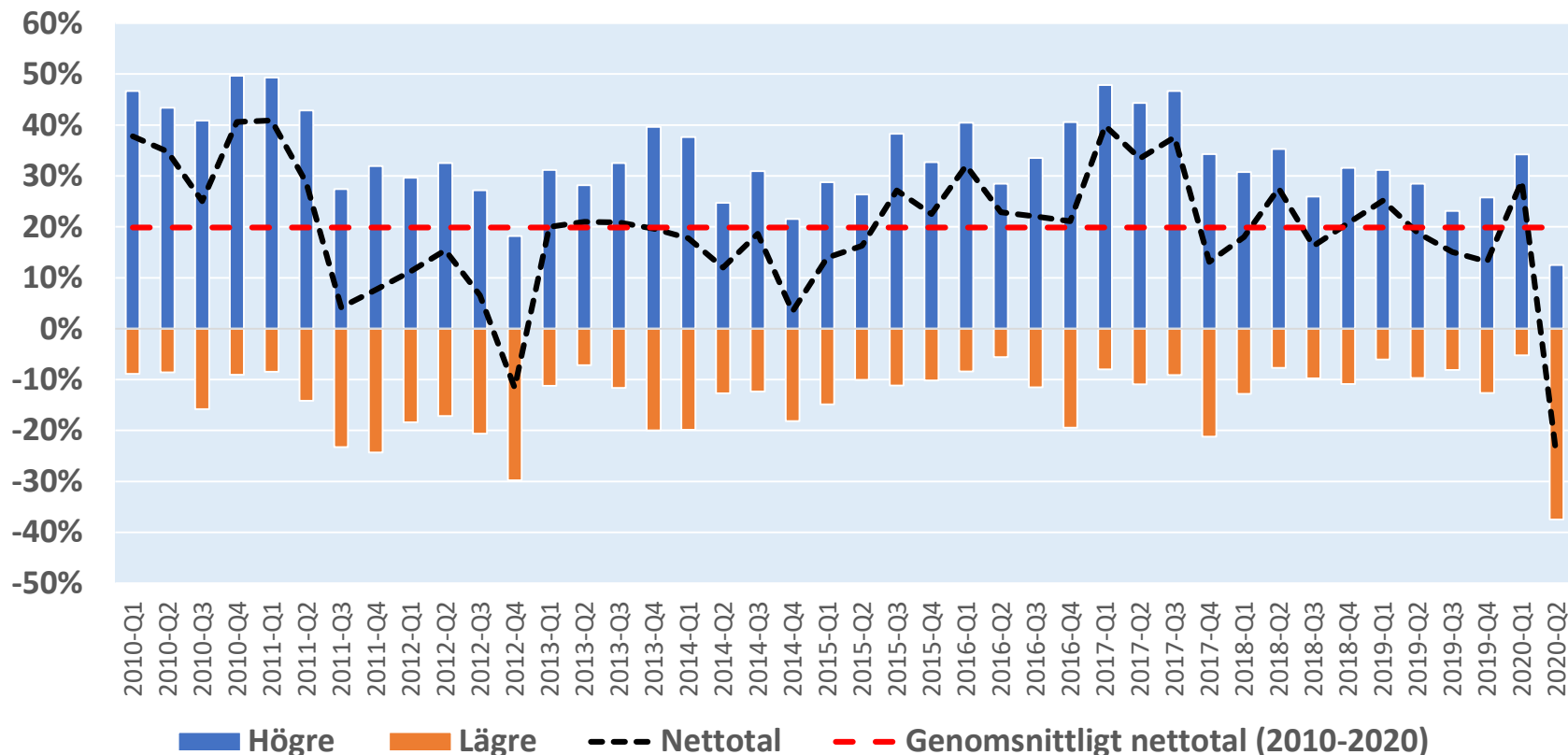
Nettotal = Andel högre – Andel lägre



Östergötlands län

Tidsserie 2010-2020: Tror du att antalet anställda i ditt företag, om sex månader, kommer att vara...?

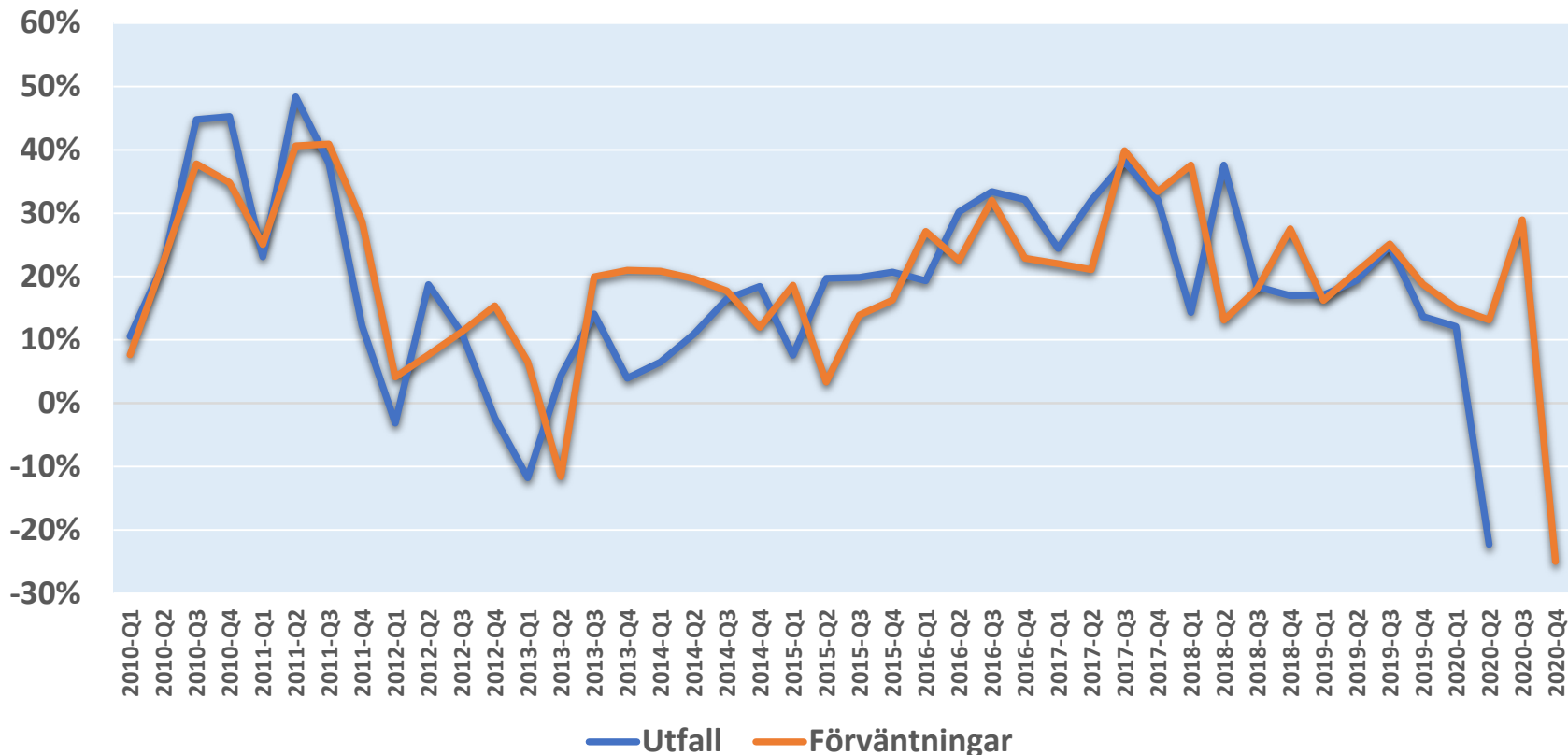
Andel högre, andel lägre och netttotal



Östergötlands län

Antalet anställda - Förväntningar och utfall

Nettotal (Andel högre – Andel lägre)



Östergötlands län

Om undersökningen

- Syfte

Att löpande undersöka hur Svenskt Näringslivs medlemsföretag ser på konjunkturutvecklingen och aktuella samhällsfrågor.

- Svarande

184 intervjuer (44% svarsfrekvens).

- Metod

Internetundersökning i Svenskt Näringslivs Företagarpanel.

- Tidsperiod

15 april – 27 april 2020