

# Företagarpanelen – Q4 2016

## Östergötlands län

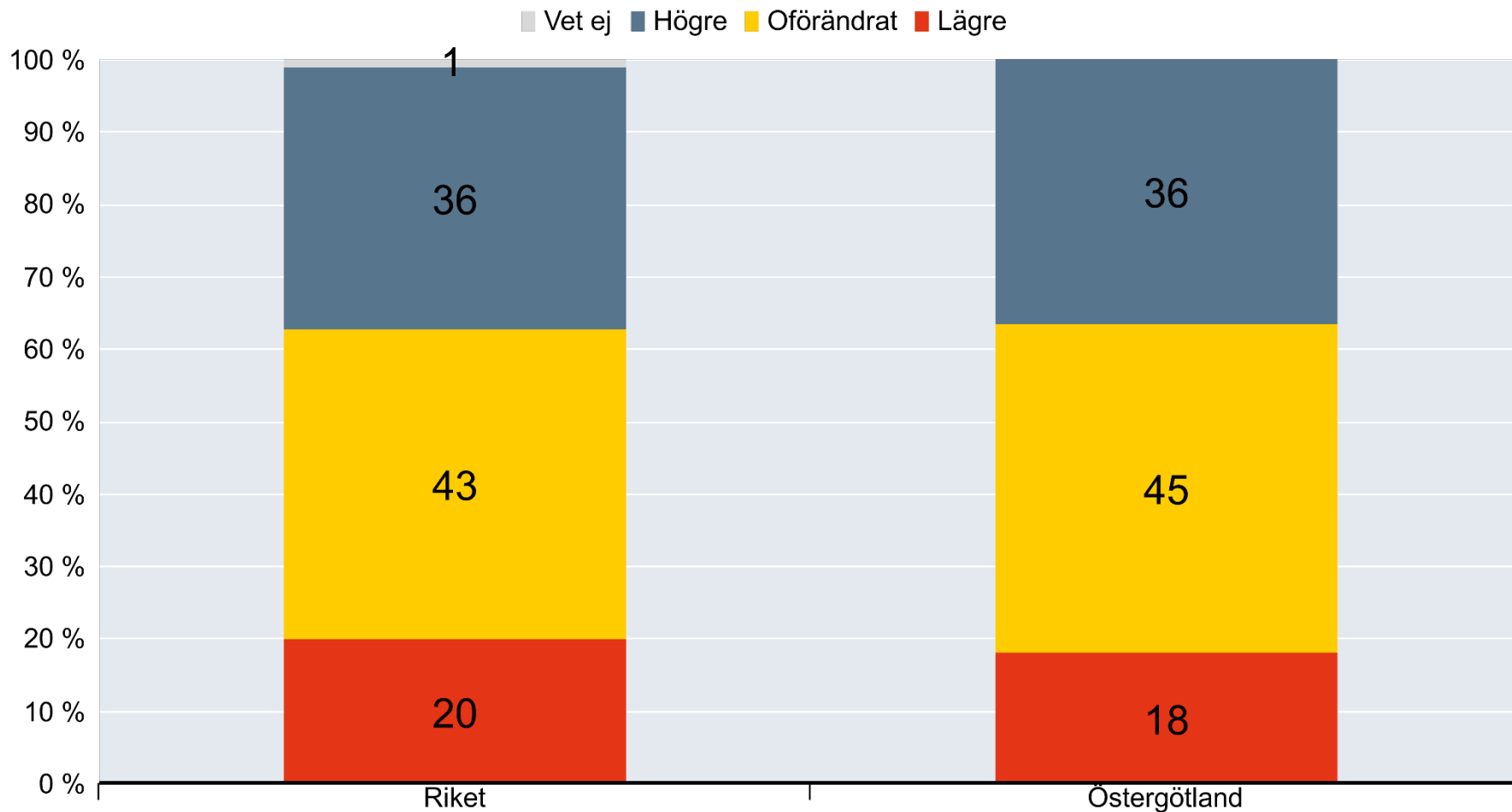




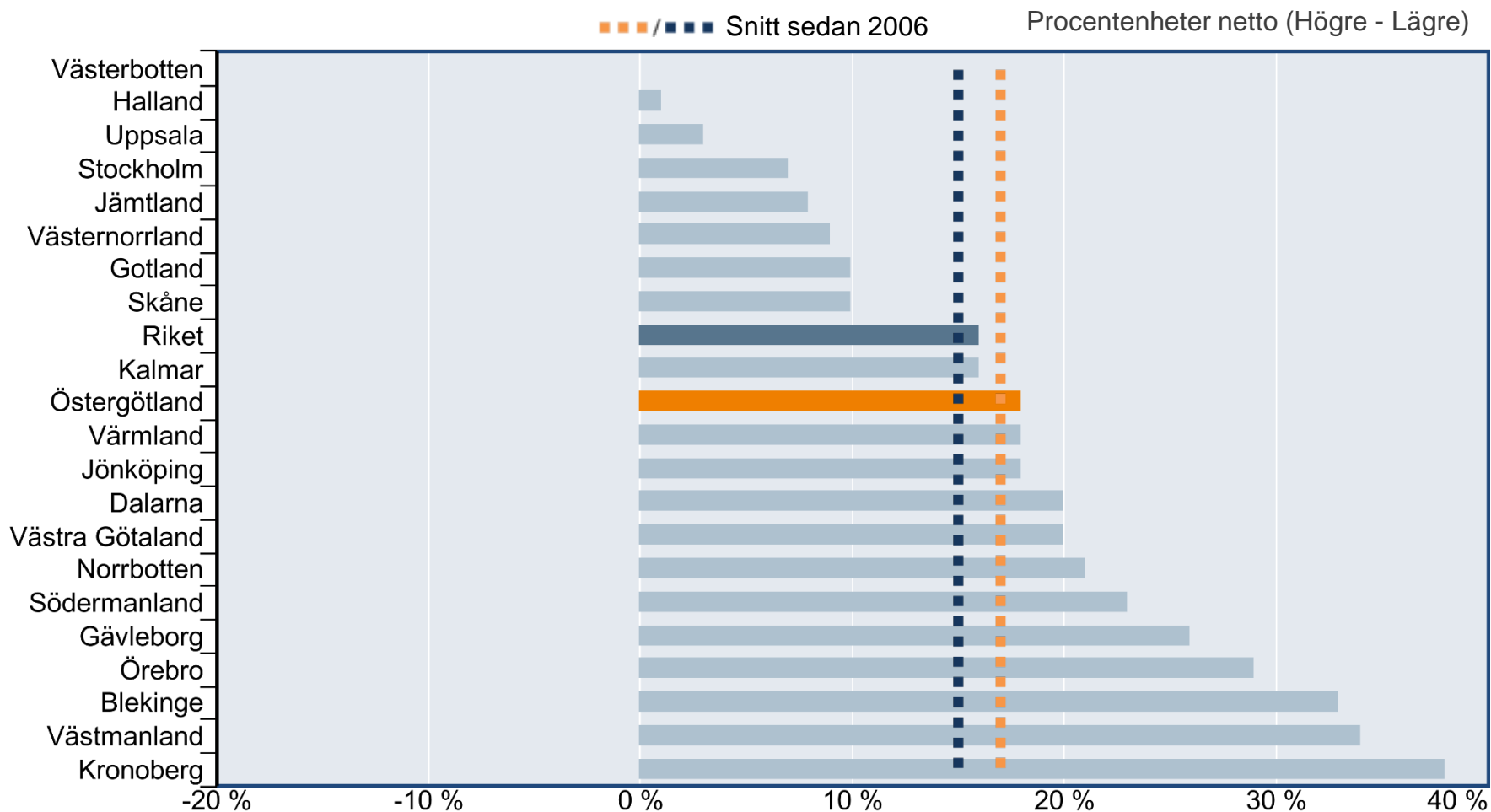
SVENSKT NÄRINGSLIV

# Produktionen/försäljningsvolymen

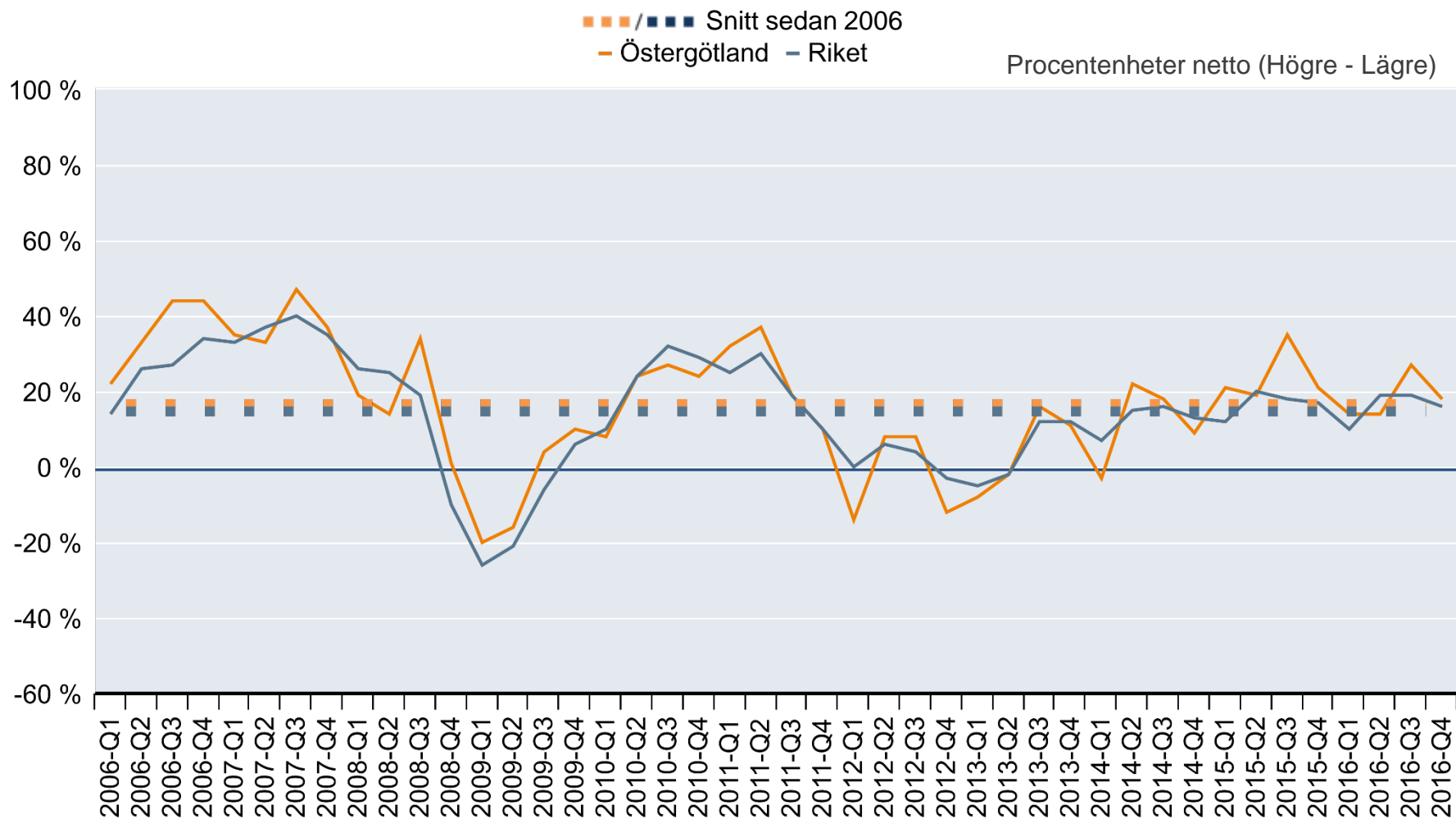
# Produktionen/försäljningsvolymen, idag/för 6 mån sedan



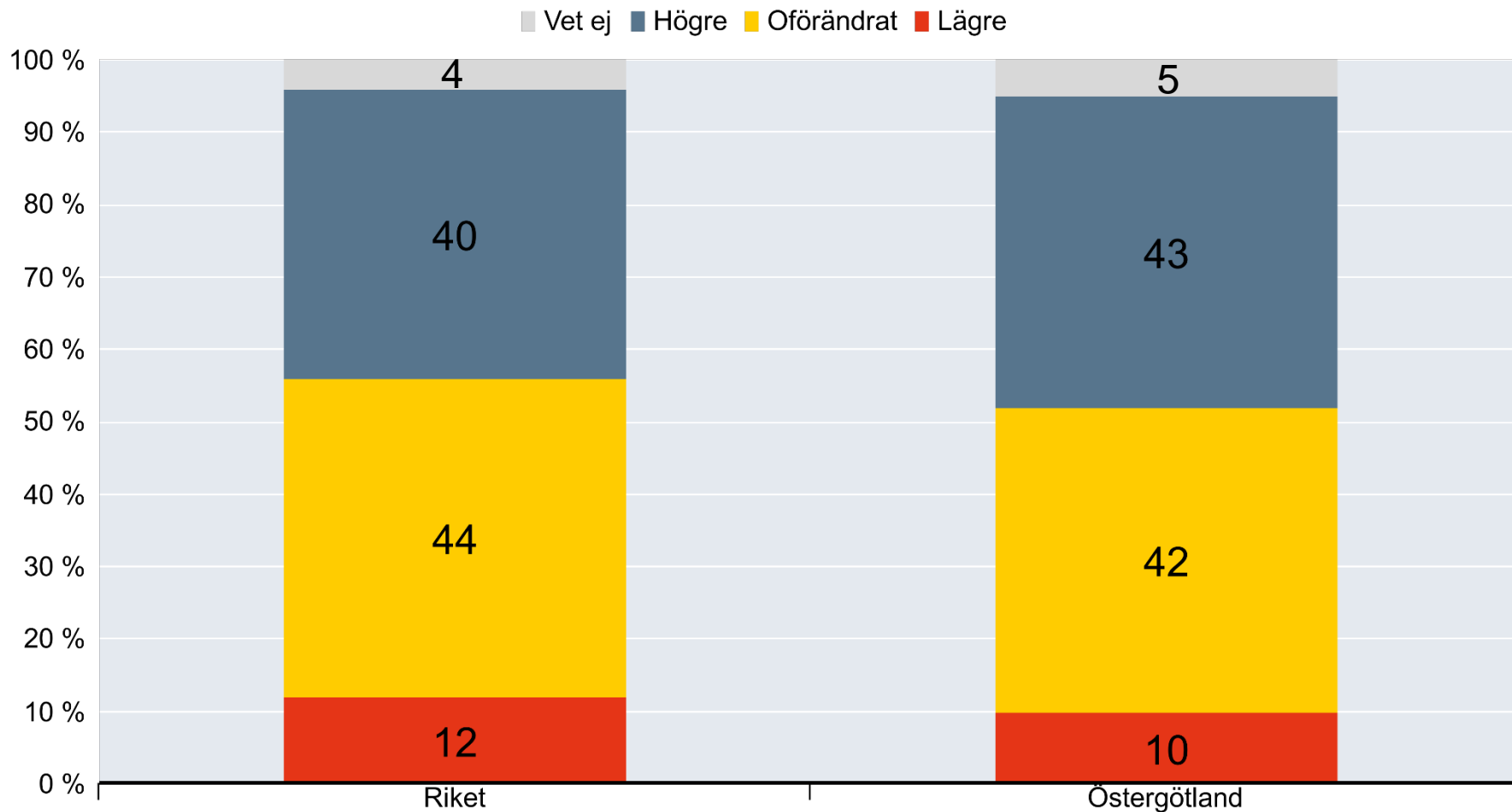
# Produktionen/försäljningsvolymen, idag/för 6 mån sedan



# Produktionen/försäljningsvolymen, idag/för 6 mån sedan



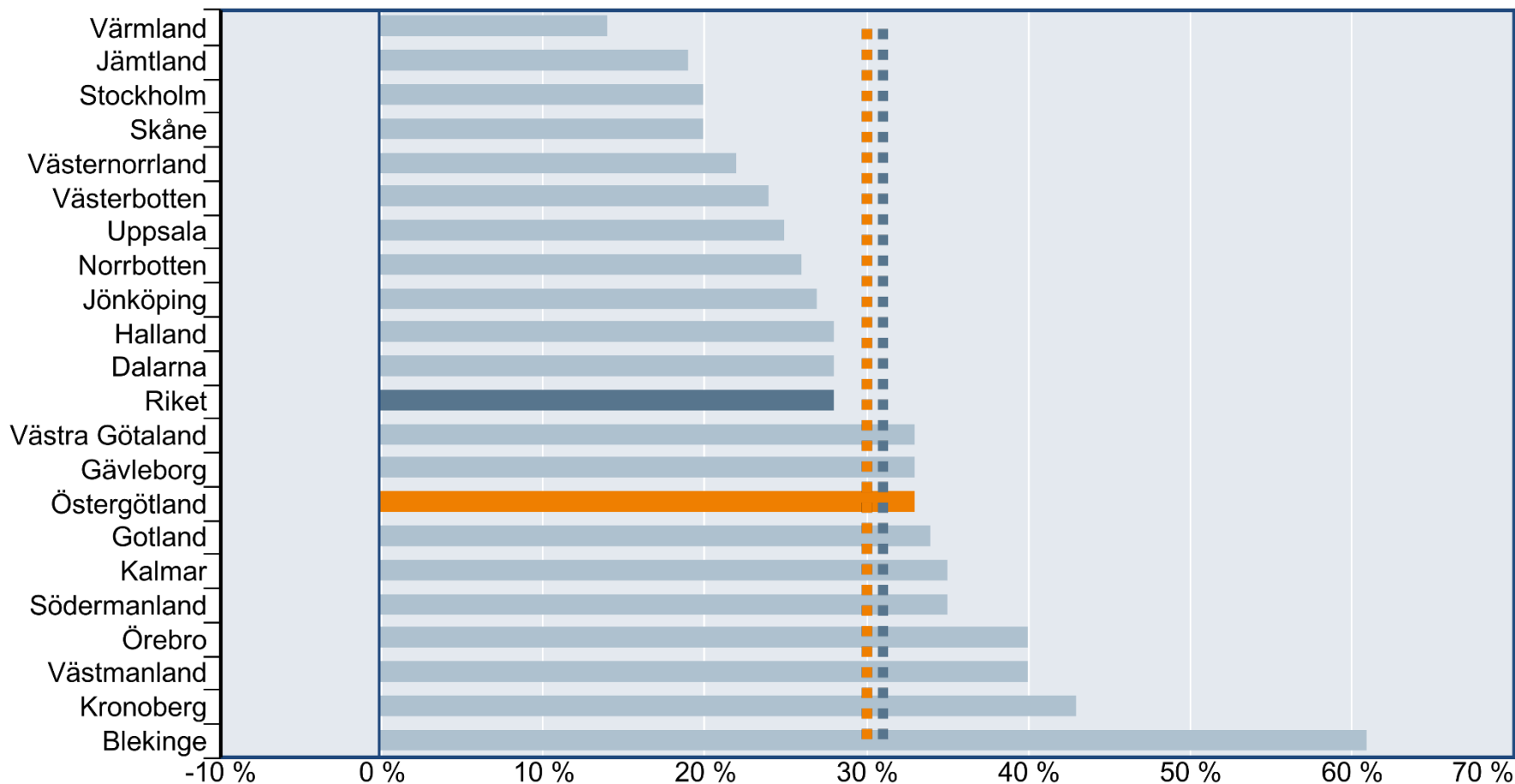
# Produktionen/försäljningsvolymen, om 6 mån



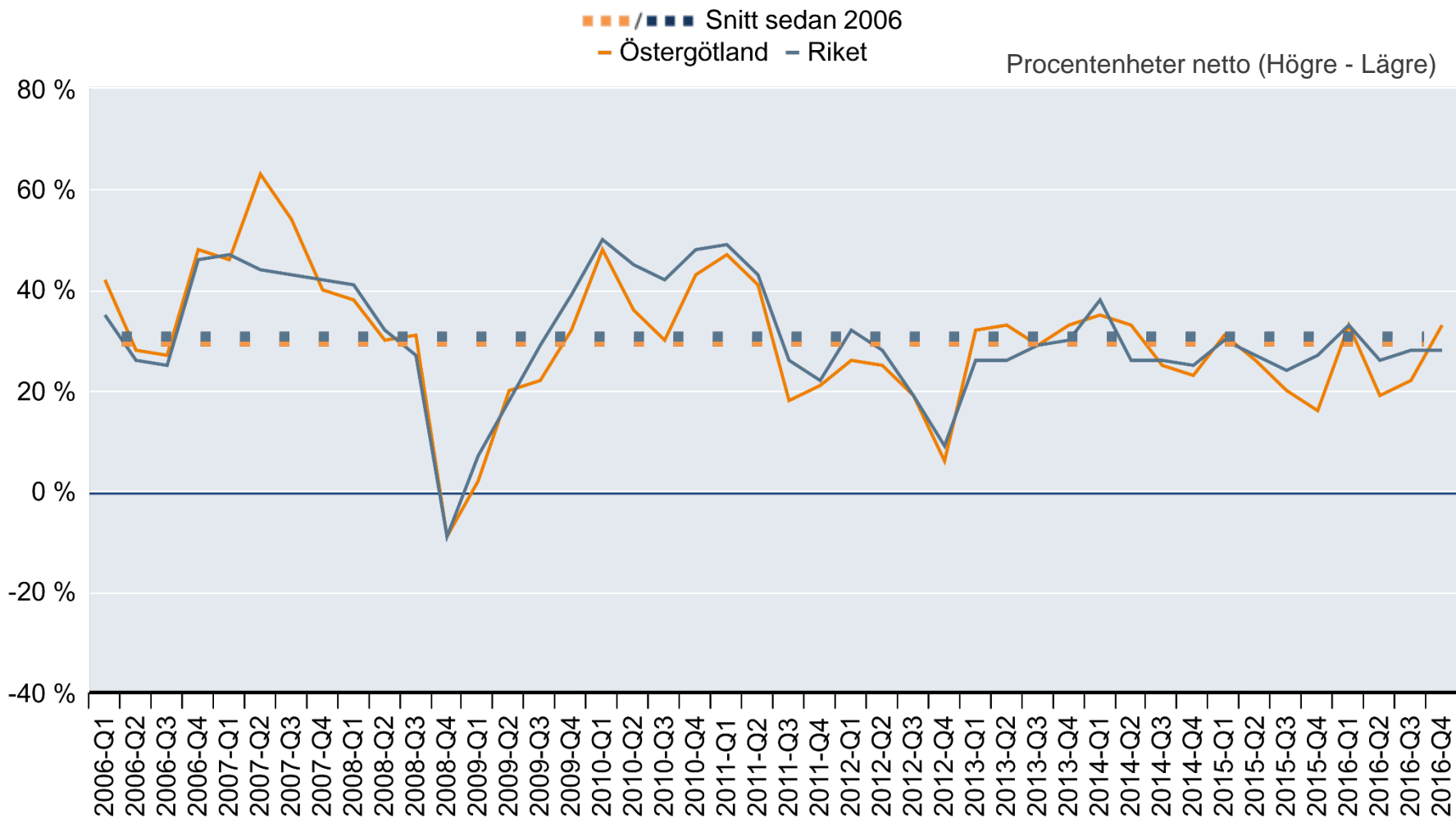
# Produktionen/försäljningsvolymen, om 6 mån

■ / ■ ■ ■ Snitt sedan 2006

Procentenheter netto (Högre - Lägre)



# Produktionen/försäljningsvolymen, om 6 mån



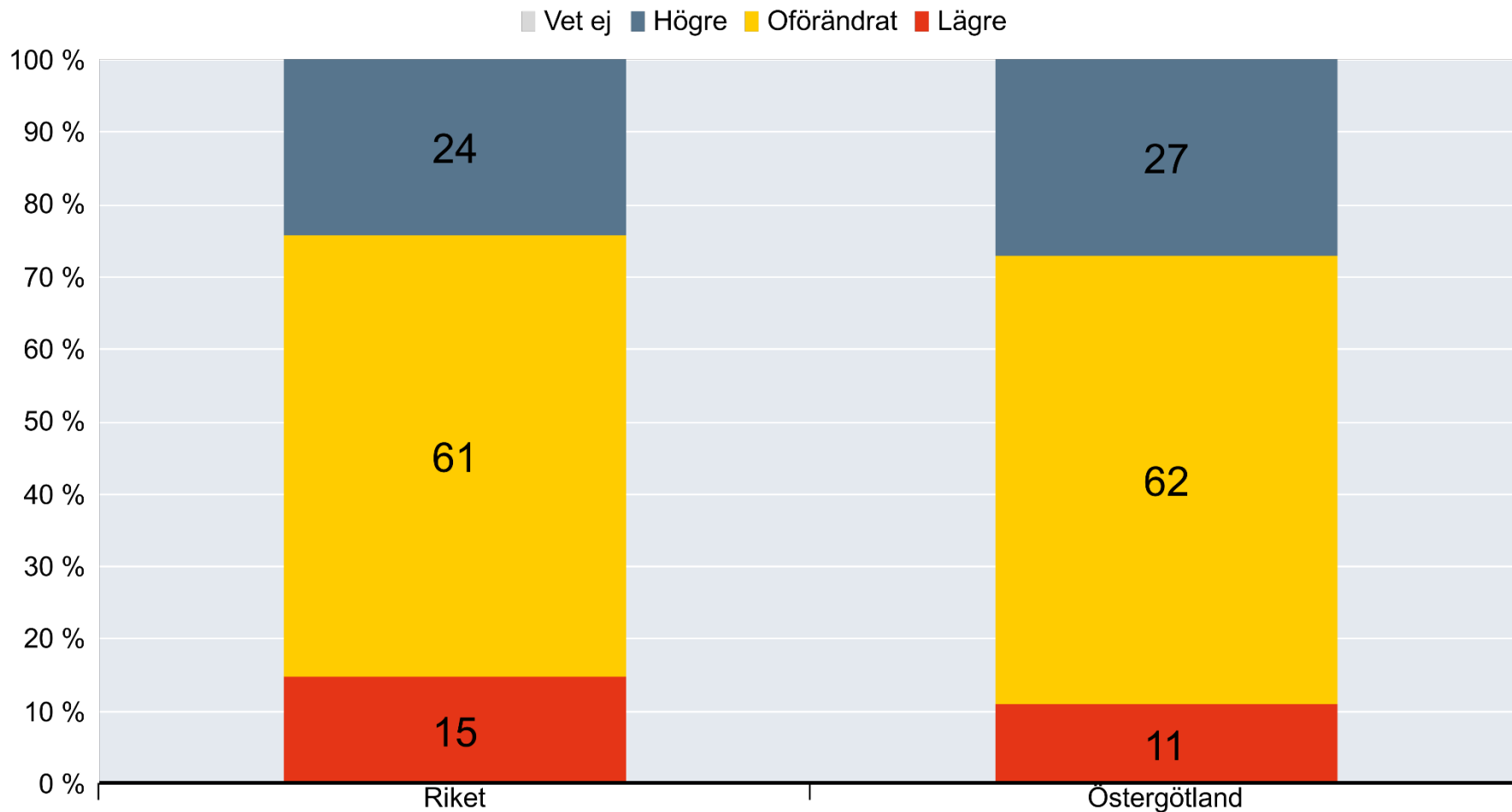




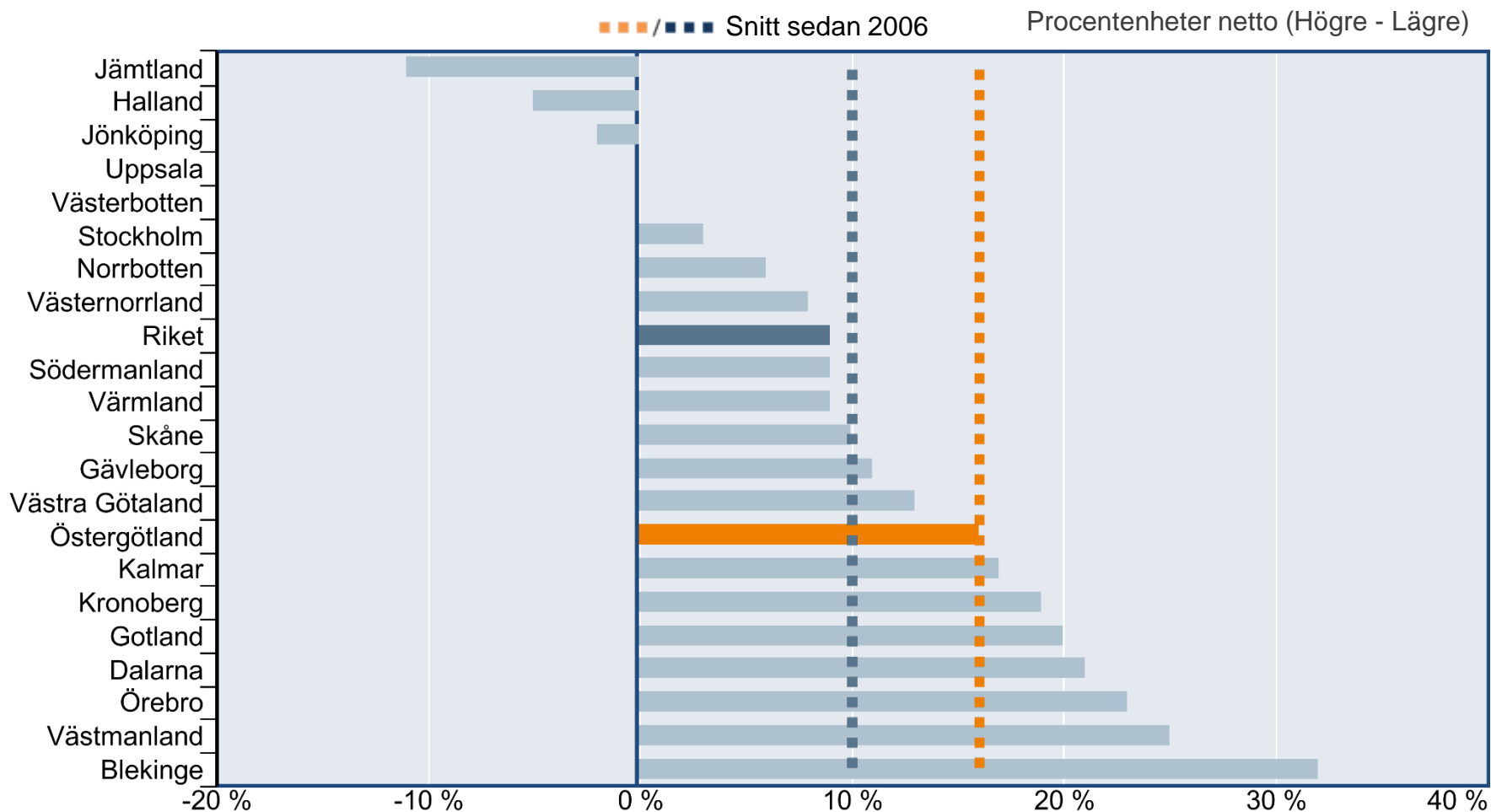
SVENSKT NÄRINGSLIV

# Investeringarna

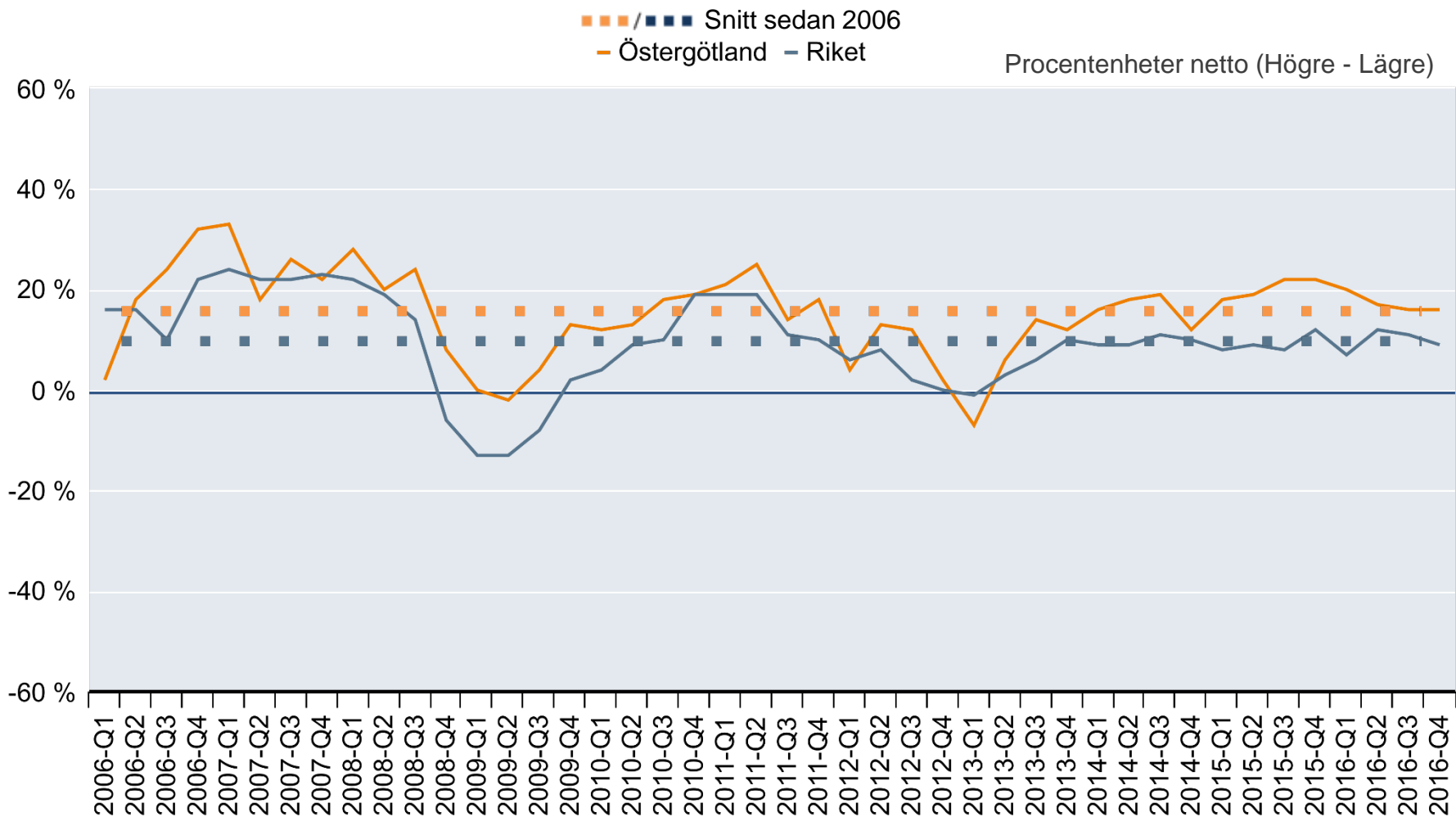
# Investeringarna, idag/för 6 mån sedan



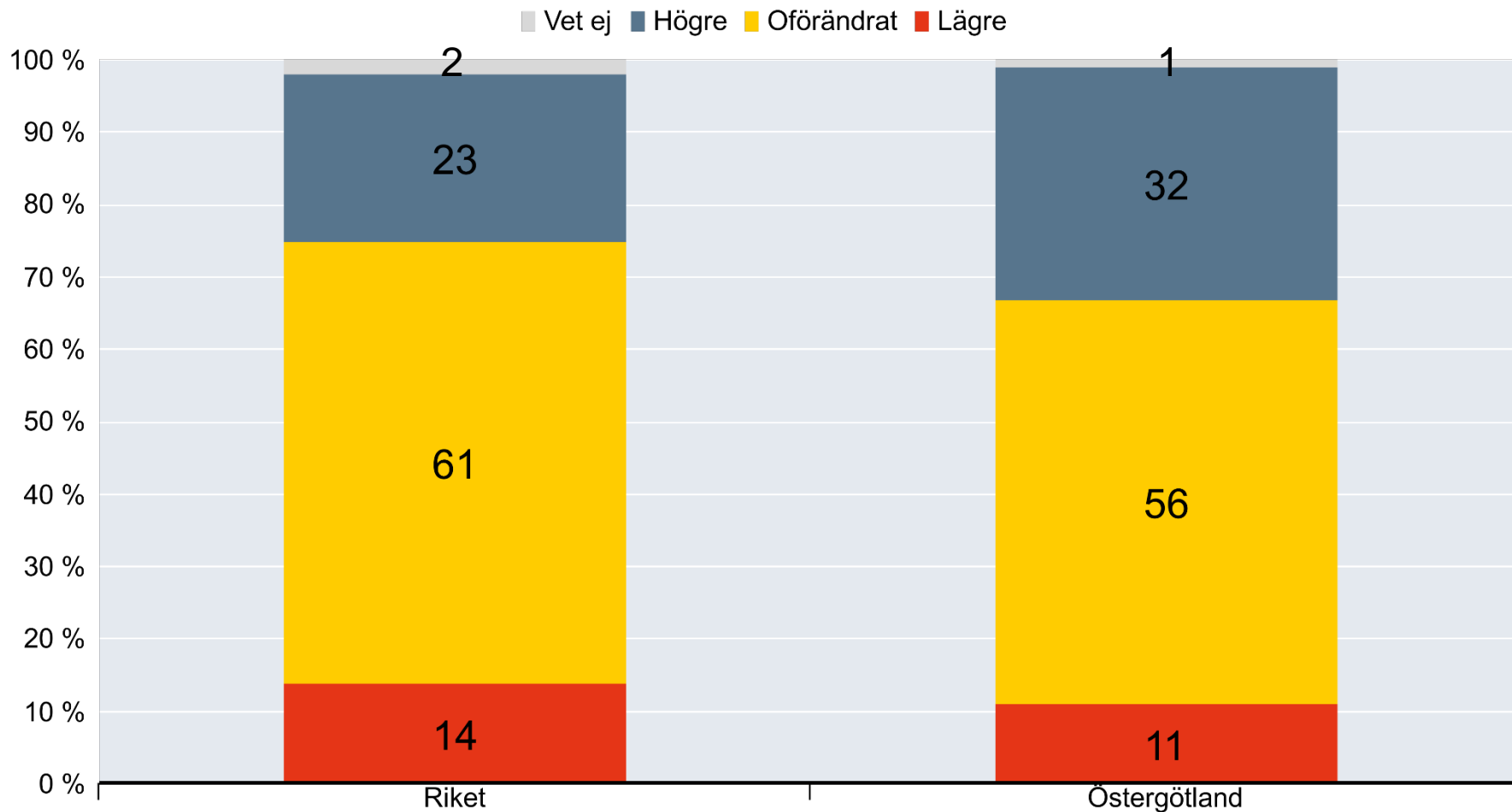
# Investeringarna, idag/för 6 mån sedan



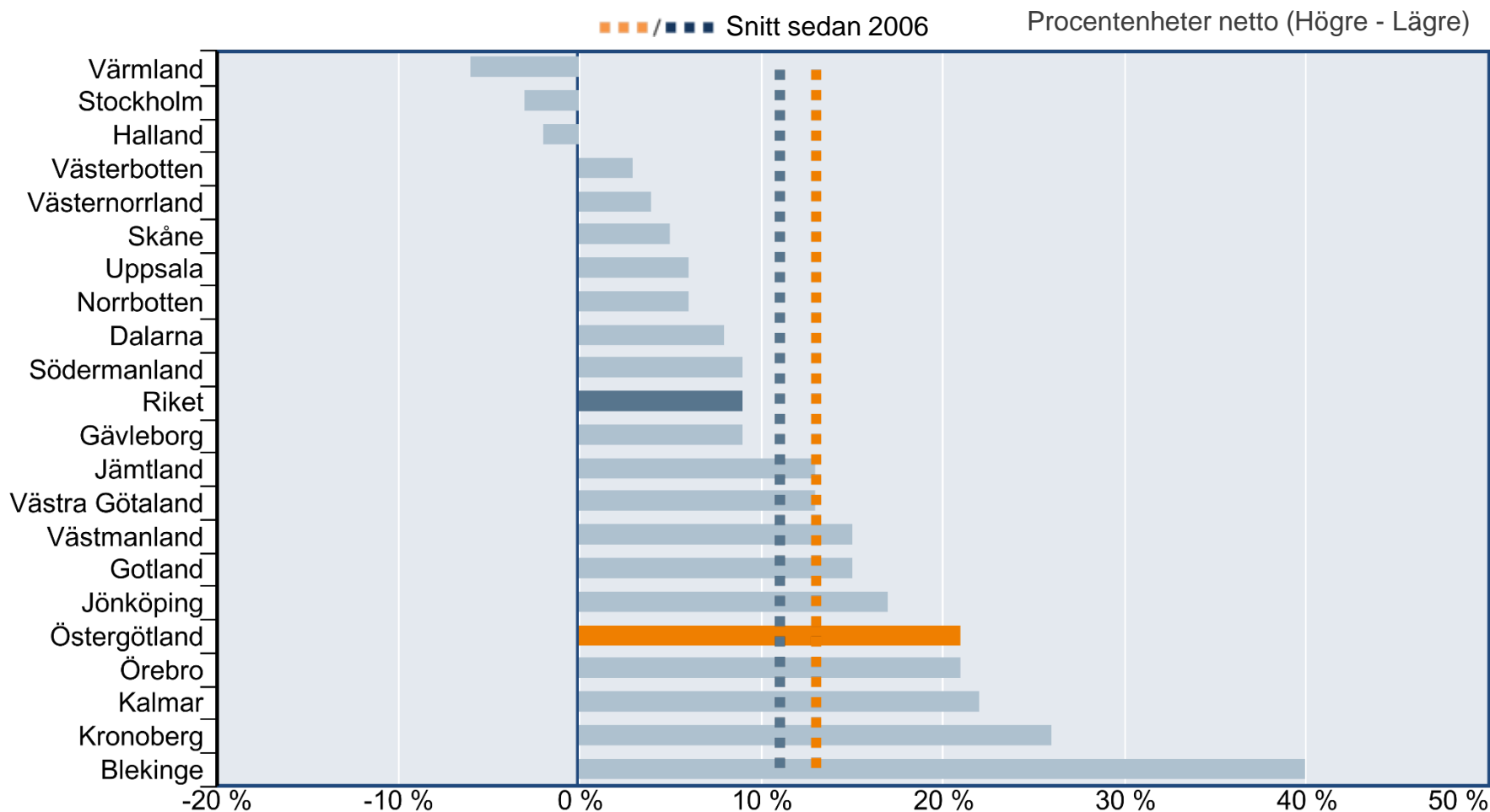
# Investeringarna, idag/för 6 mån sedan



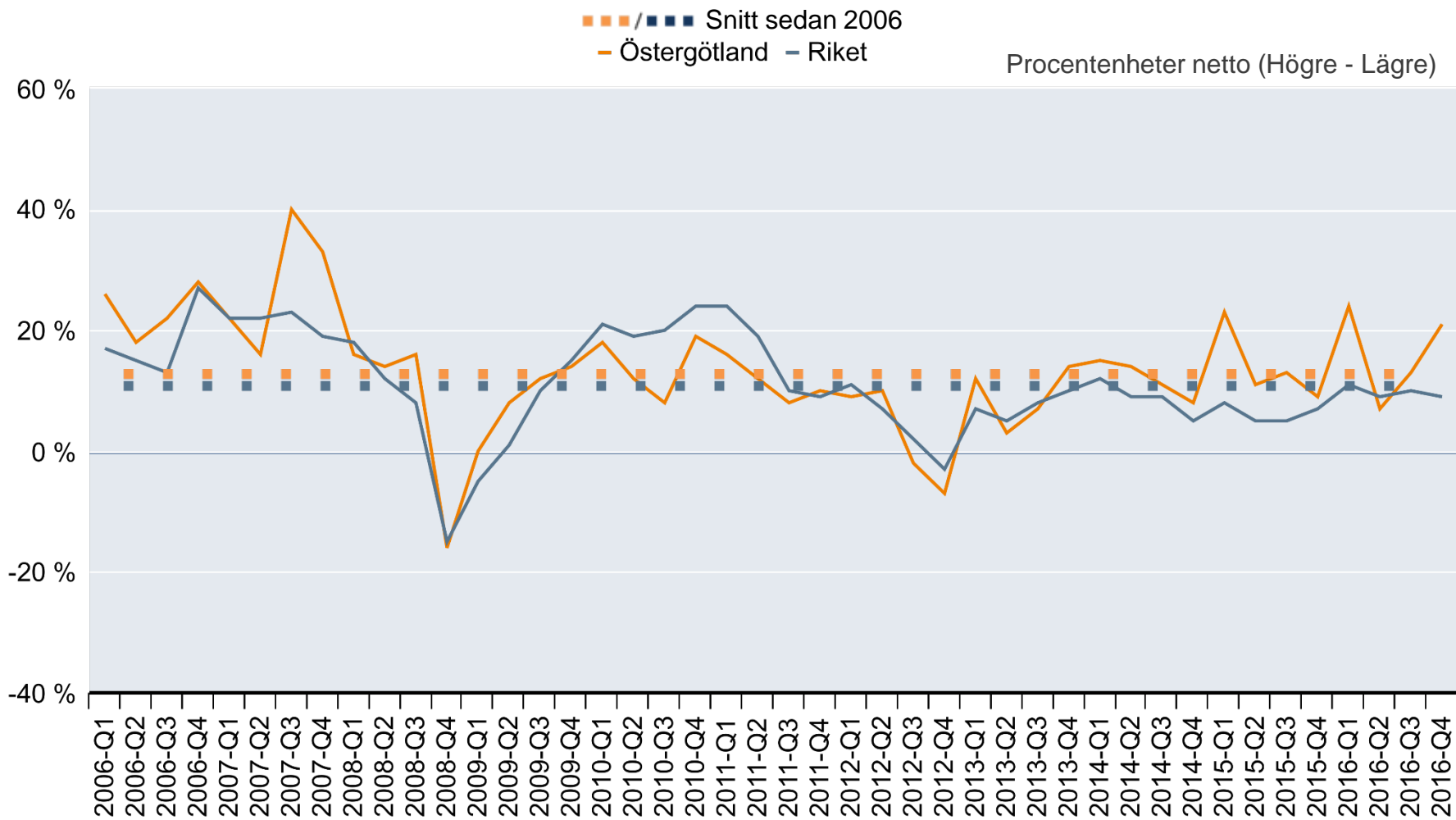
# Investeringarna, om 6 mån



# Investeringarna, om 6 mån



# Investeringarna, om 6 mån



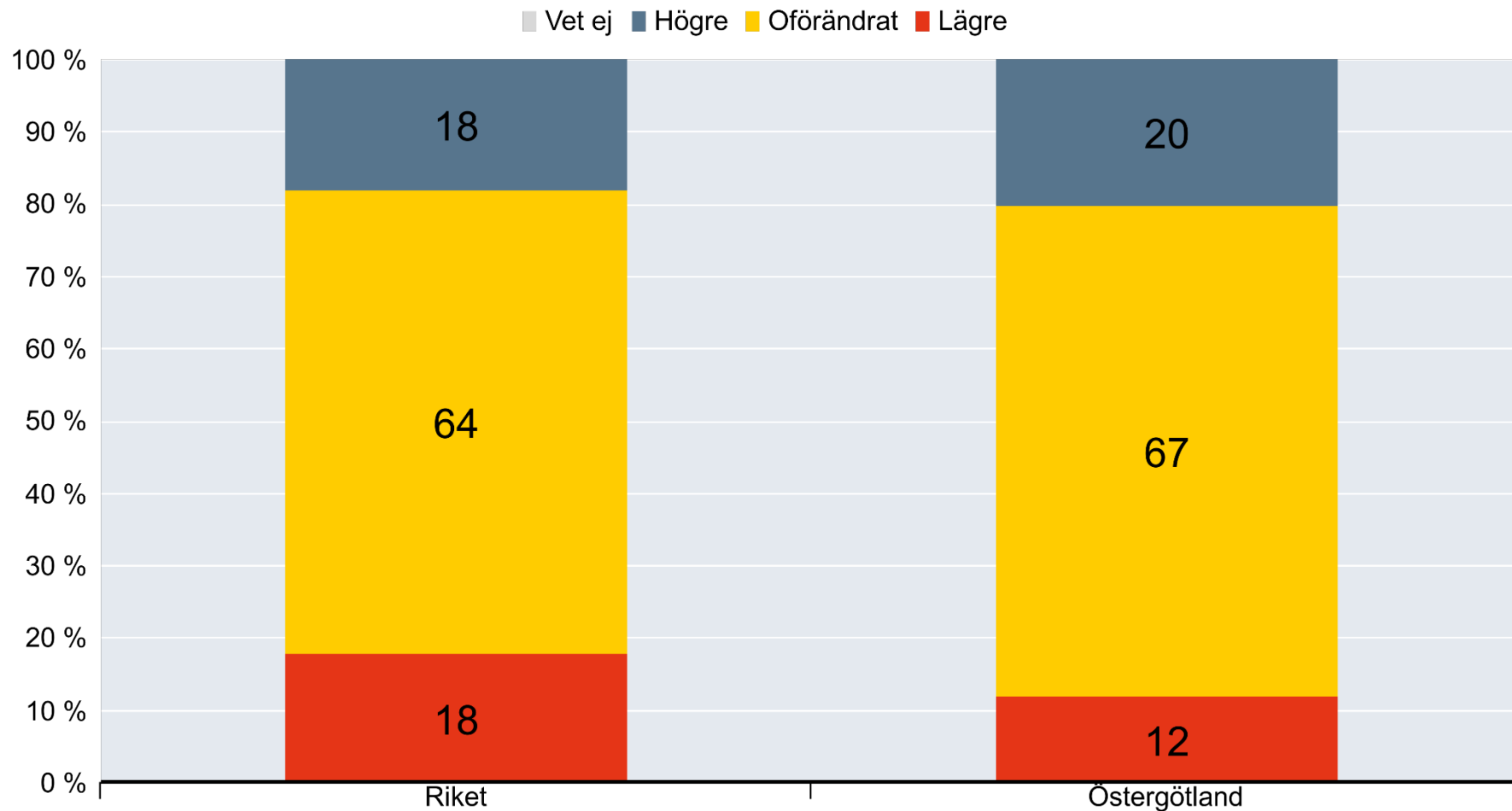


SVENSKT NÄRINGSLIV

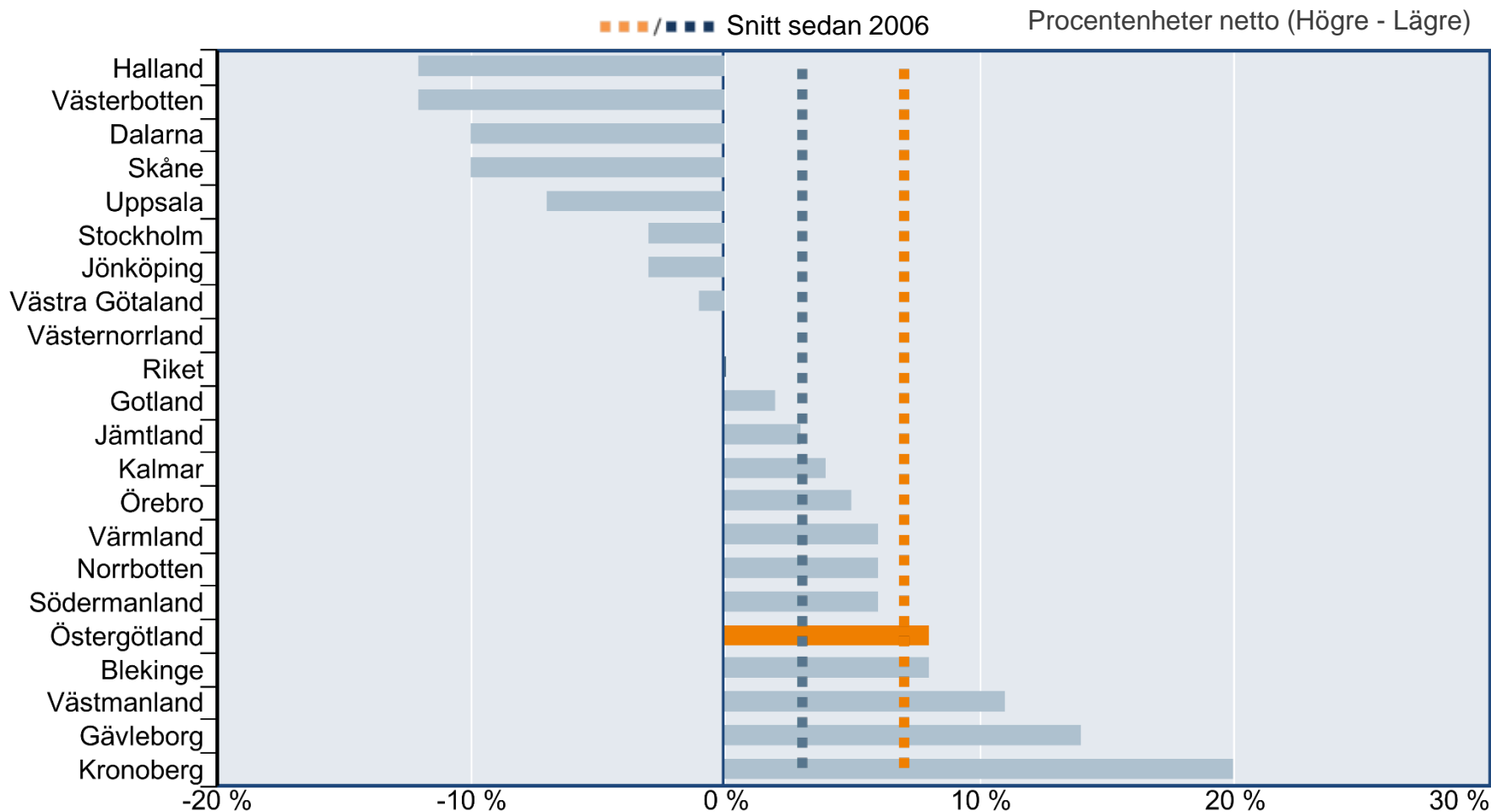
# Antalet anställda



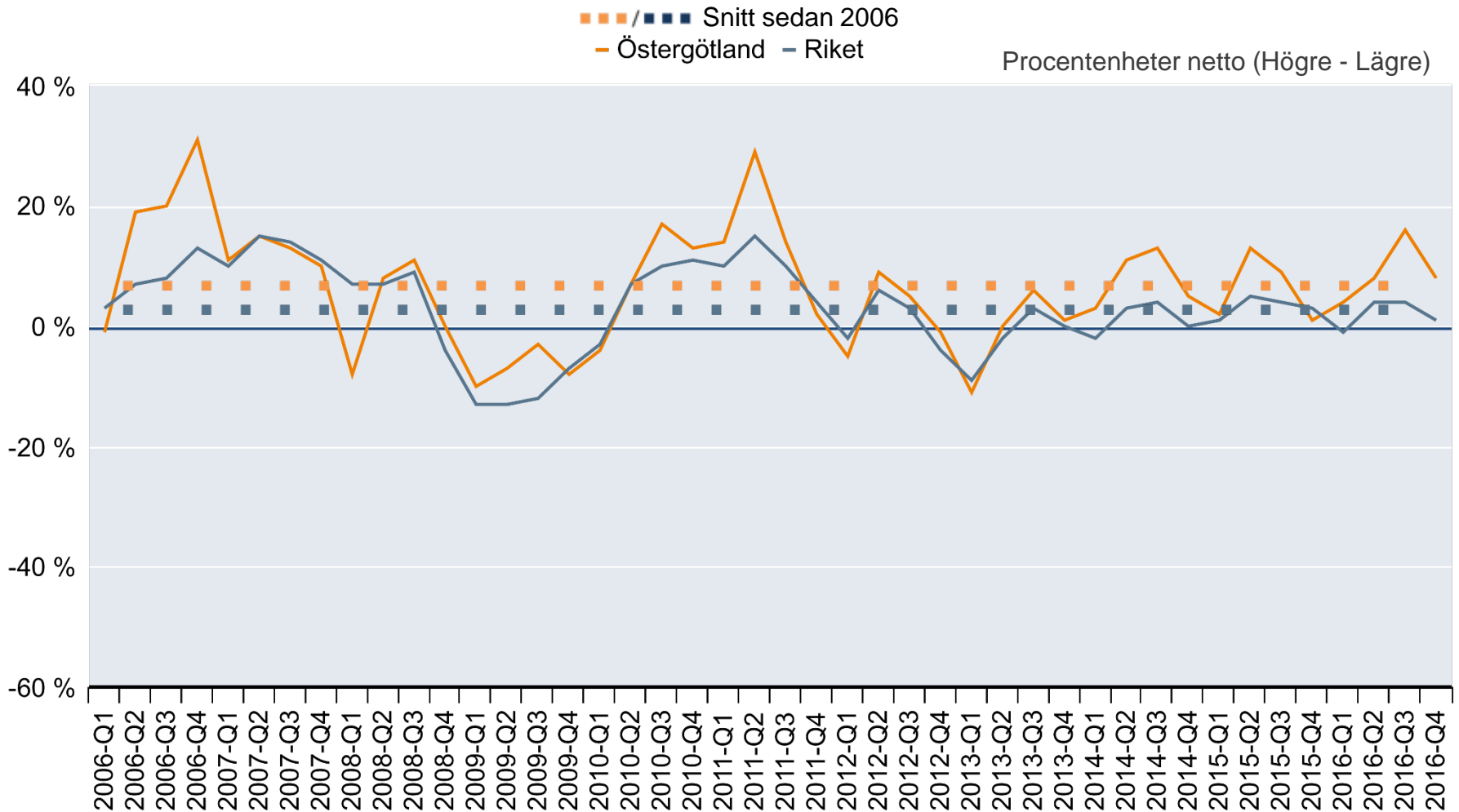
# Antalet anställda, idag/för 6 mån sedan



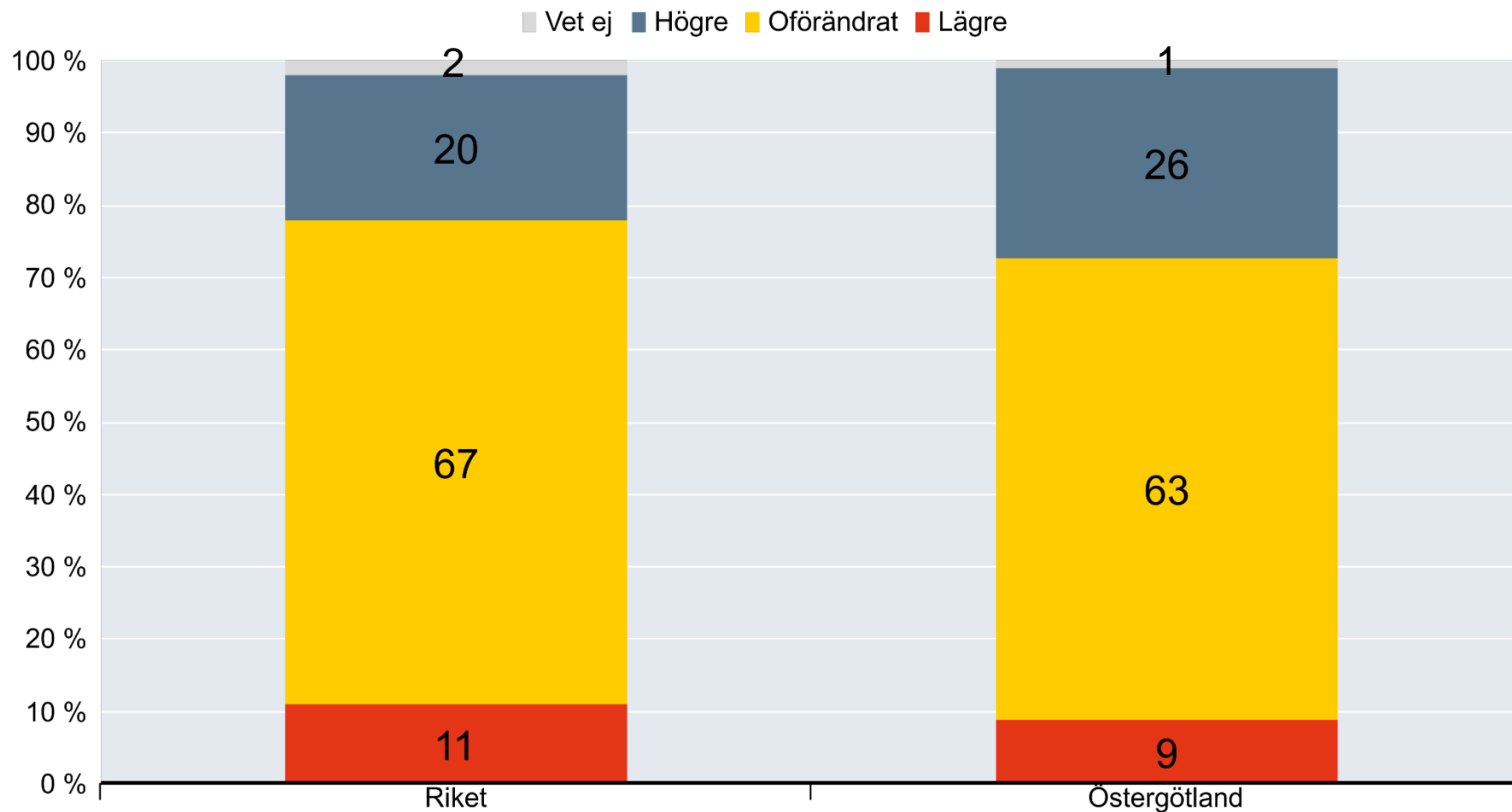
# Antalet anställda, idag/för 6 mån sedan



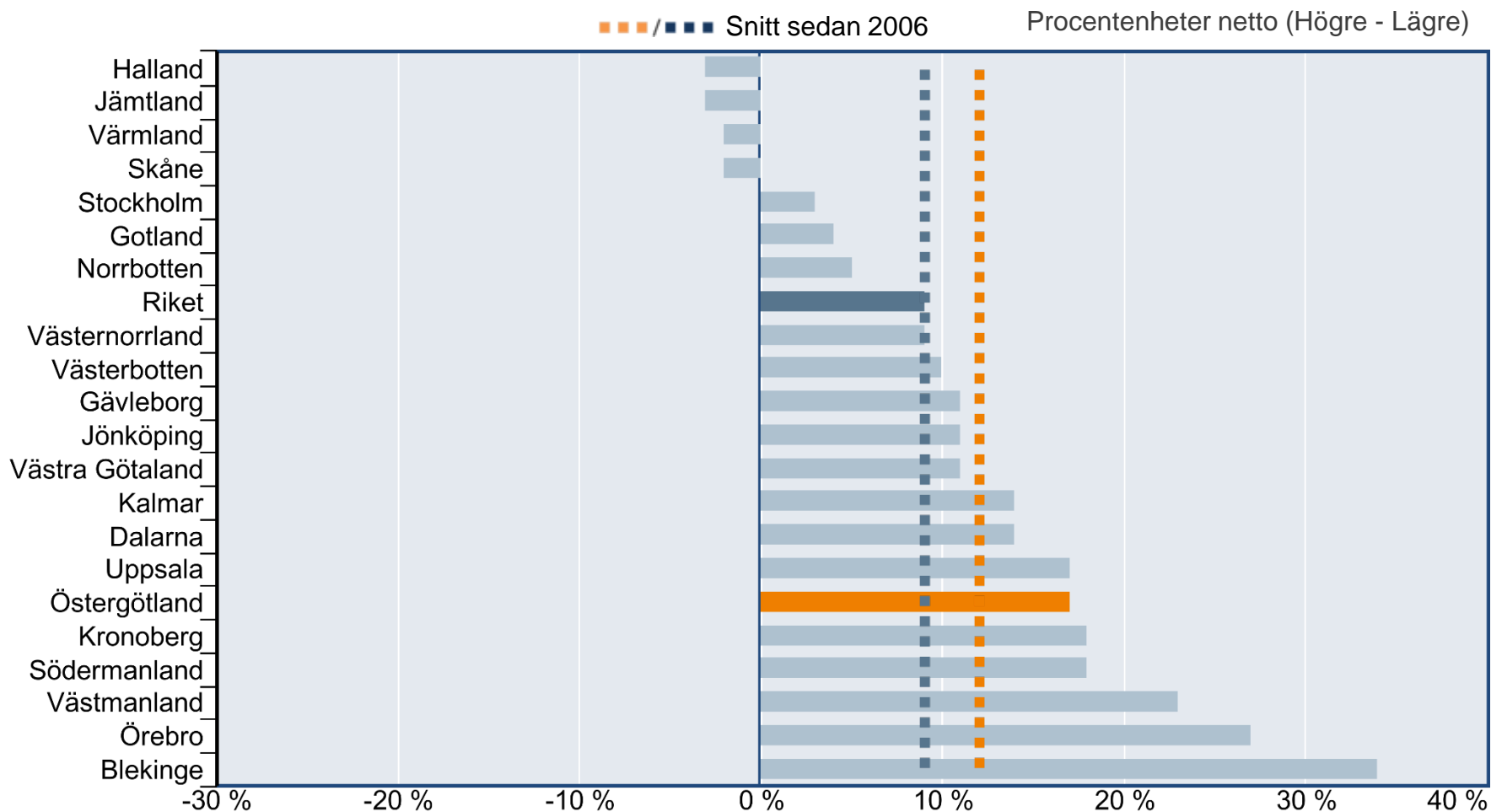
# Antalet anställda, idag/för 6 mån sedan



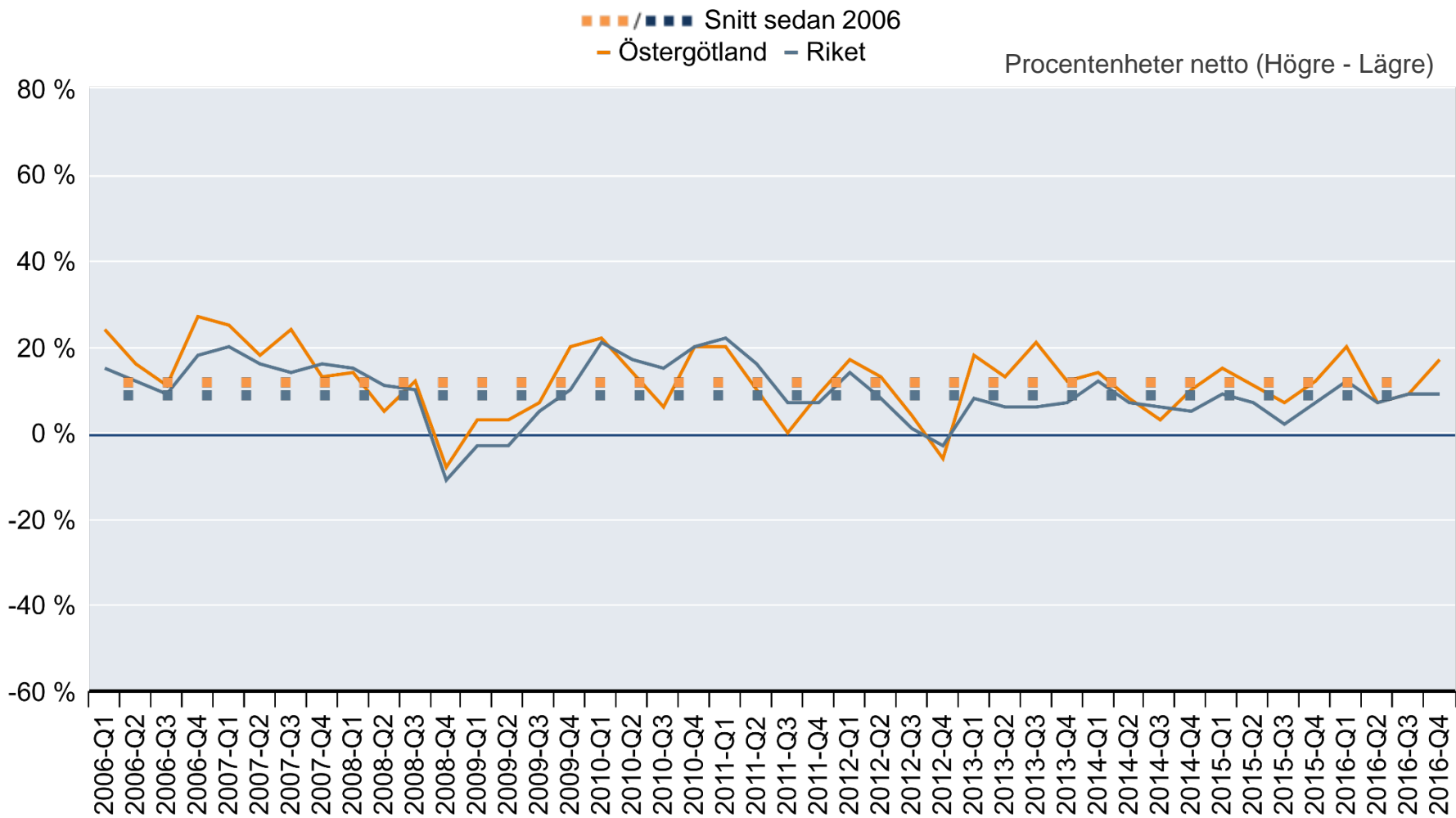
# Antalet anställda, om 6 mån



# Antalet anställda, om 6 mån



# Antalet anställda, om 6 mån



# Om undersökningen

- Syfte

Att löpande undersöka hur SN:s medlemsföretag ser på konjunkturutvecklingen och aktuella samhällsfrågor.

- Målgrupper

3263 intervjuer (40% svarsfrekvens).  
Östergötlands län: 152 intervjuer (37% svarsfrekvens).

- Metod

Internetundersökning i Svenskt Näringslivs Företagarpanel med hjälp av Kantar Sifo.

- Tidsperiod

22 november – 8 december 2016

