

# Företagarpanelen Q4-2020

Konjunkturen – Östergötlands län

# Om undersökningen

---

- Syfte

Att löpande undersöka hur Svenskt Näringslivs medlemsföretag ser på konjunkturutvecklingen

- Svarande

261 intervjuer (46% svarsfrekvens)

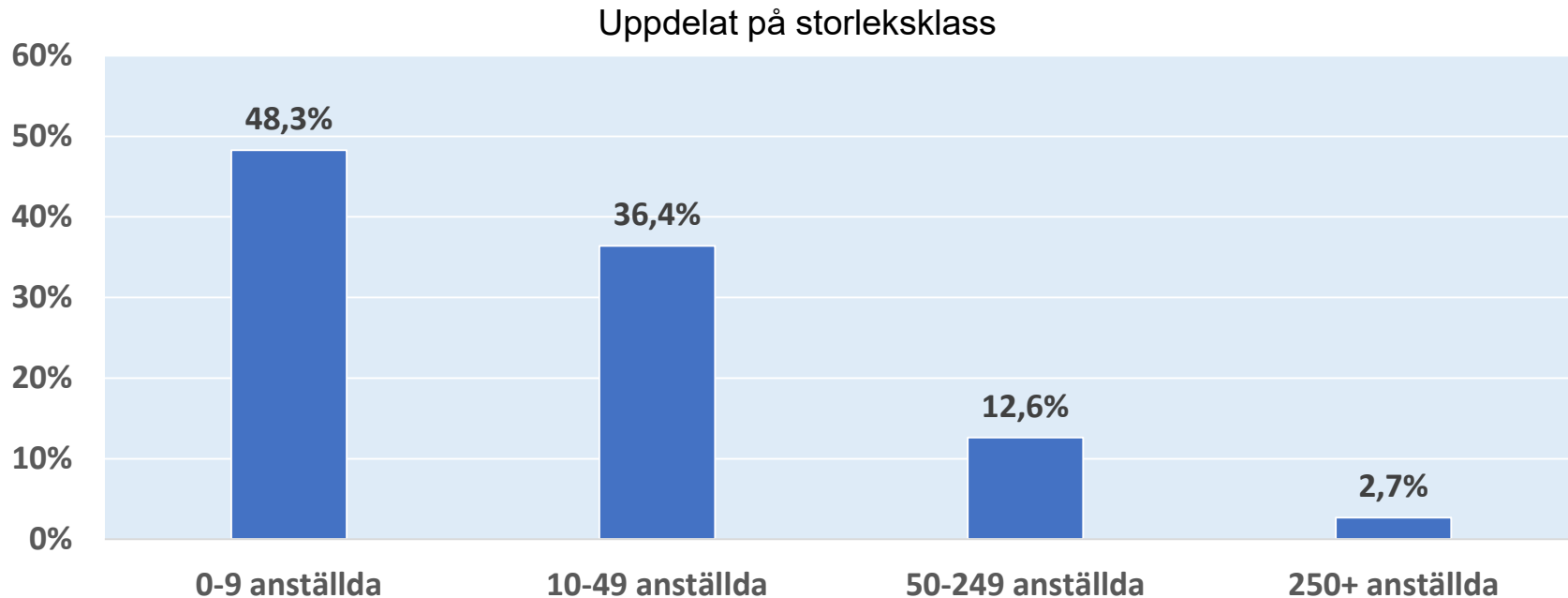
- Metod

Internetundersökning i Svenskt Näringslivs Företagarpanel

- Tidsperiod

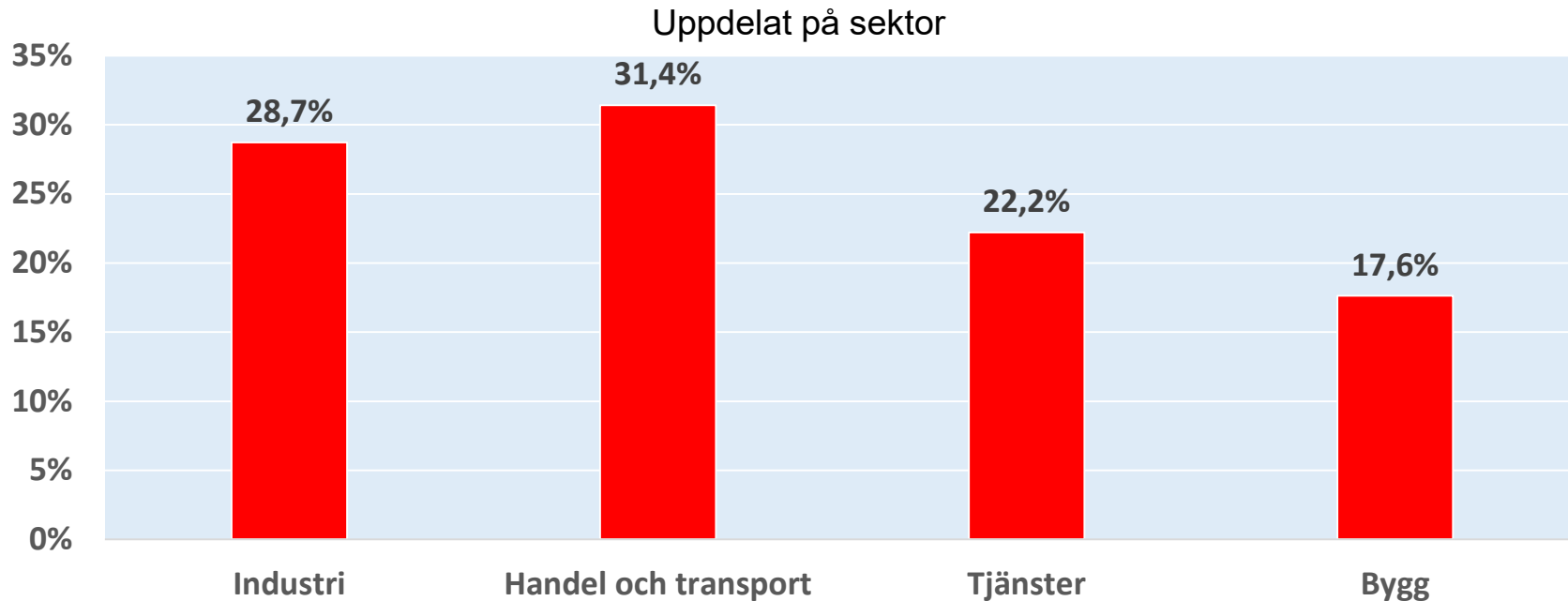
3 november – 20 november 2020

# Andel svarande företag



Östergötlands län

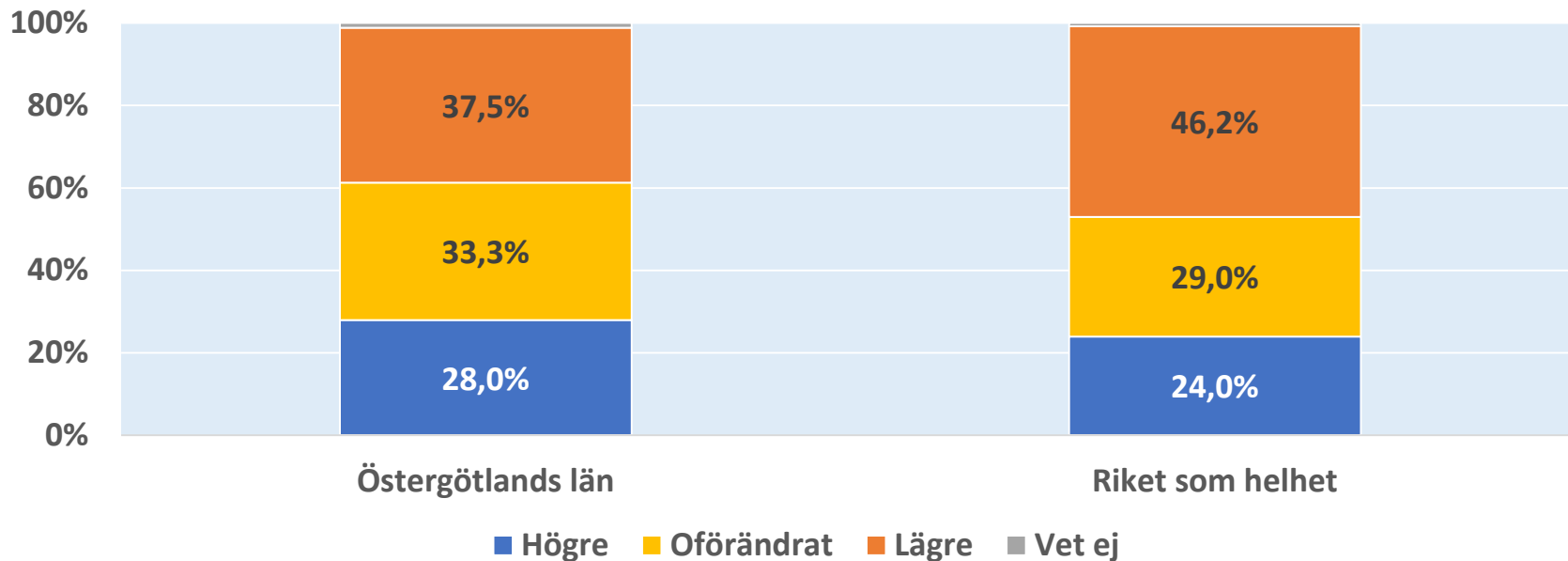
# Andel svarande företag



Östergötlands län

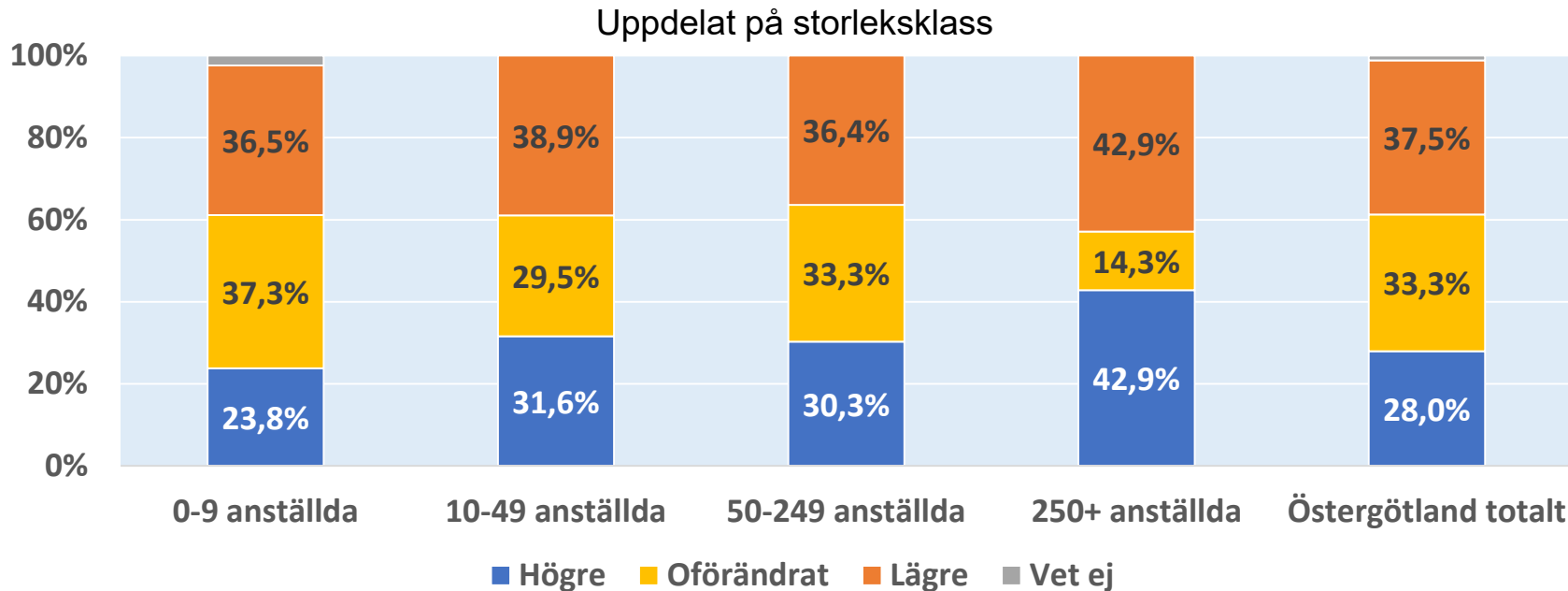
# Produktion/försäljningsvolym

## Jämfört med för sex månader sedan, hur har ditt företag utvecklats vad gäller produktion/försäljningsvolym?



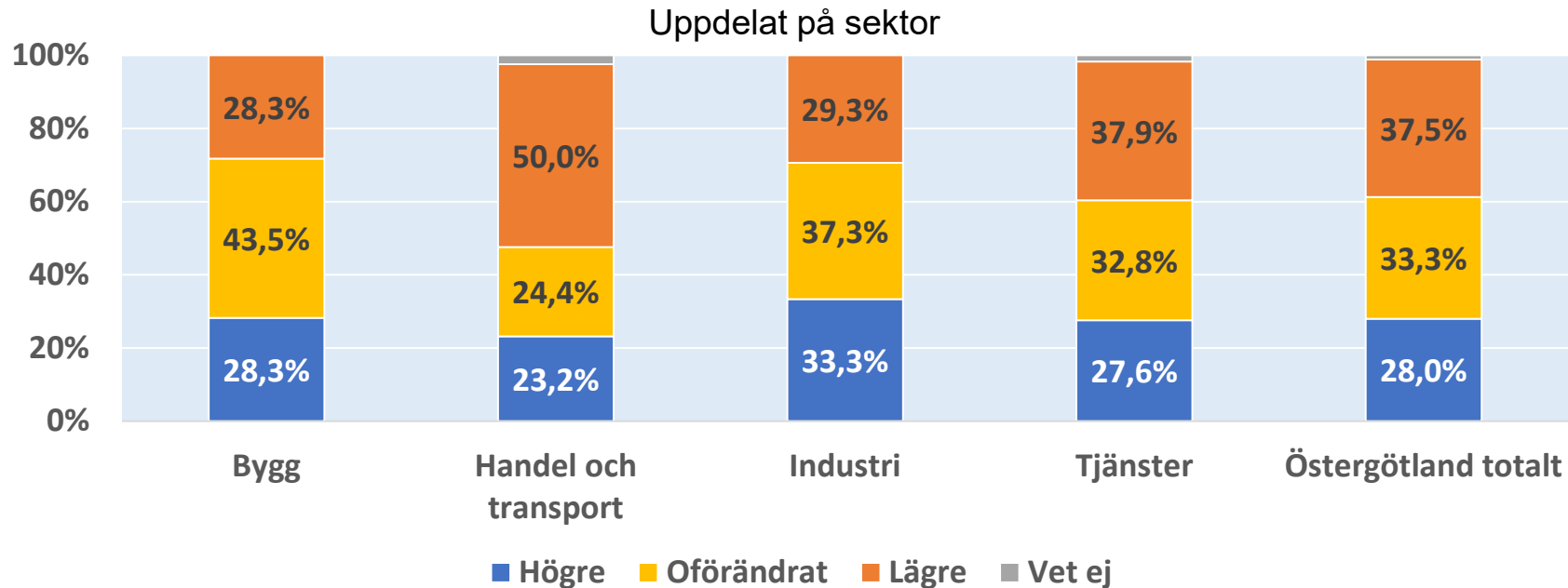
Östergötlands län

# Jämfört med för sex månader sedan, hur har ditt företag utvecklats vad gäller produktion/försäljningsvolym?



Östergötlands län

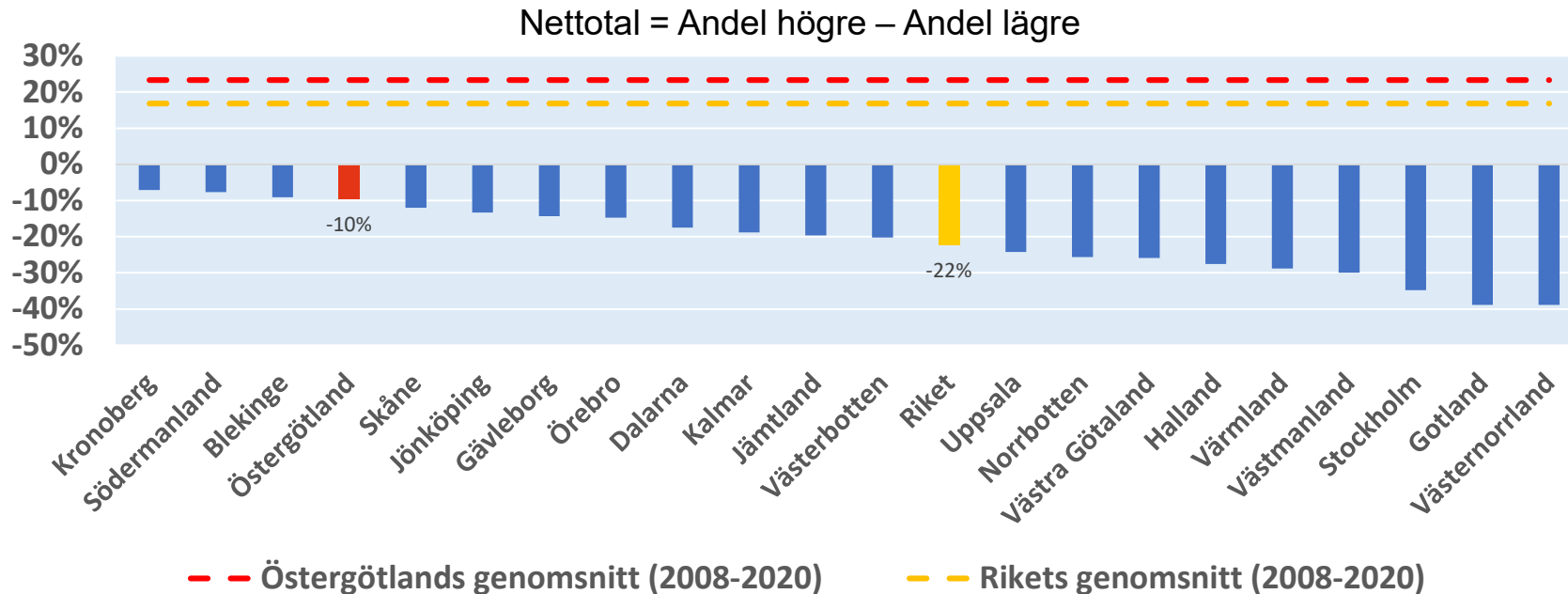
# Jämfört med för sex månader sedan, hur har ditt företag utvecklats vad gäller produktion/försäljningsvolym?



Östergötlands län



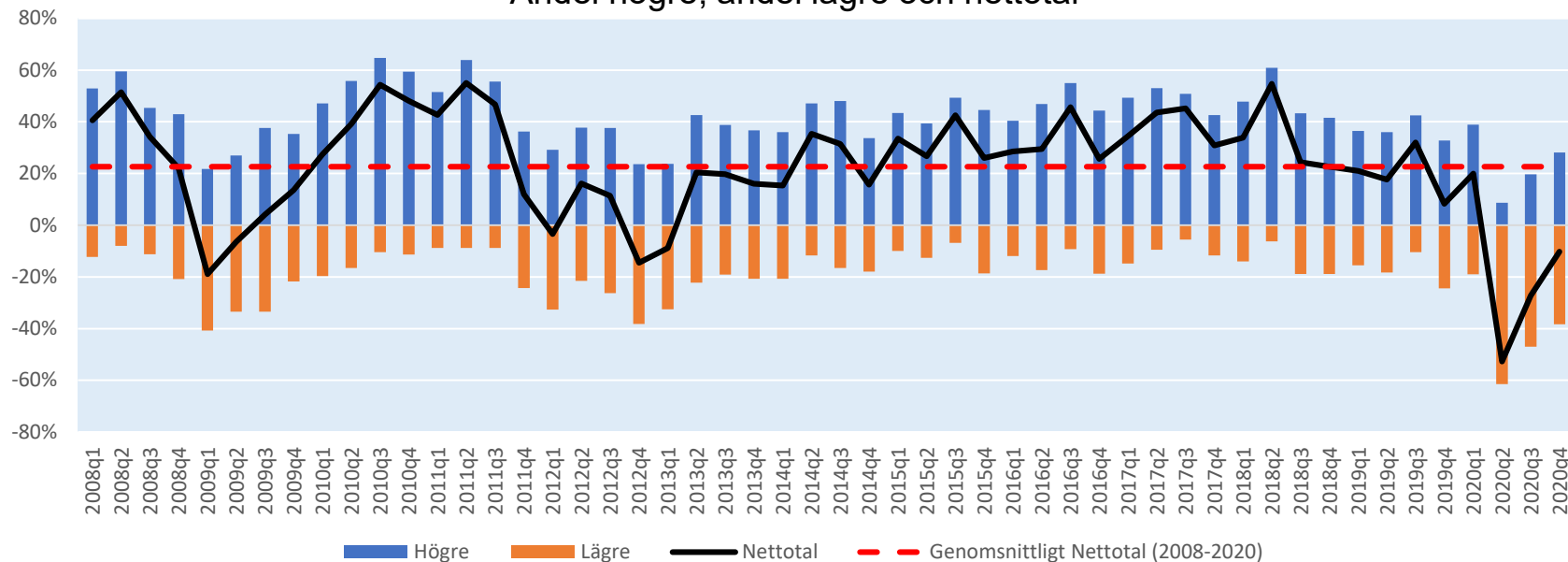
# Länsjämförelser: Jämfört med för sex månader sedan, hur har ditt företag utvecklats vad gäller produktion/försäljningsvolym?



Östergötlands län

# Tidsserie 2008-2020: Jämfört med för sex månader sedan, hur har ditt företag utvecklats vad gäller produktion/försäljningsvolym?

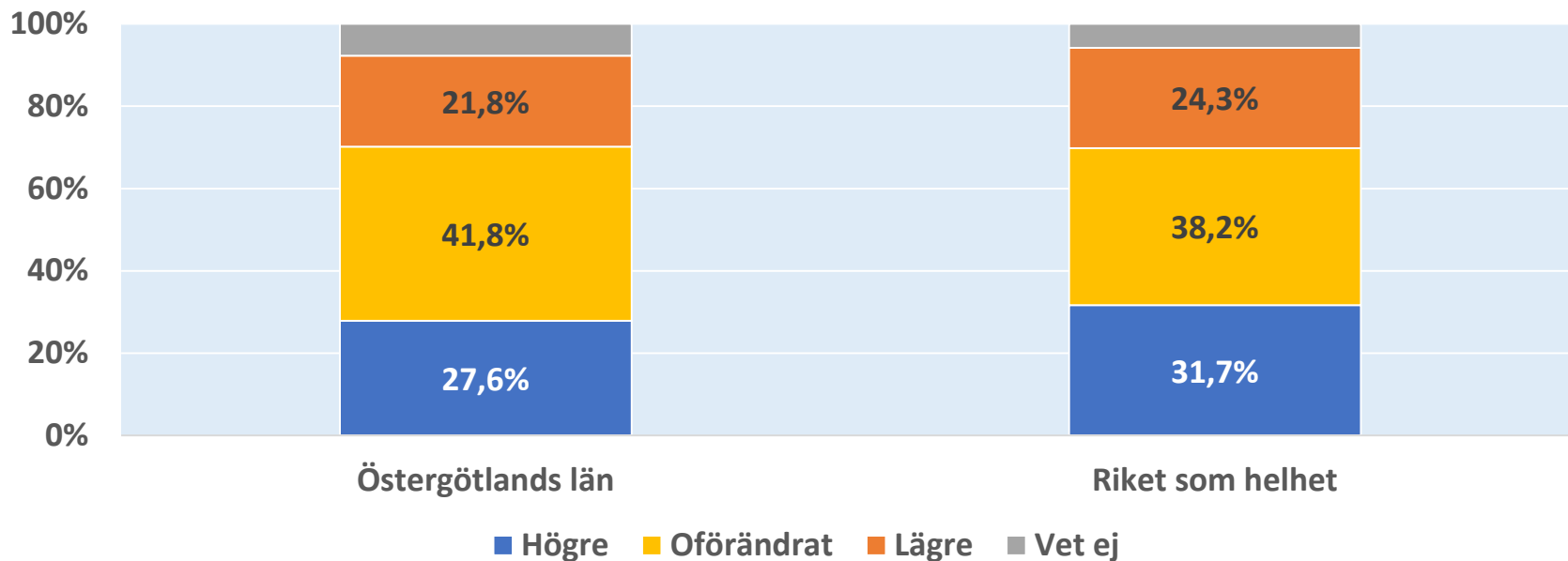
## Andel högre, andel lägre och netttotal



Östergötlands län

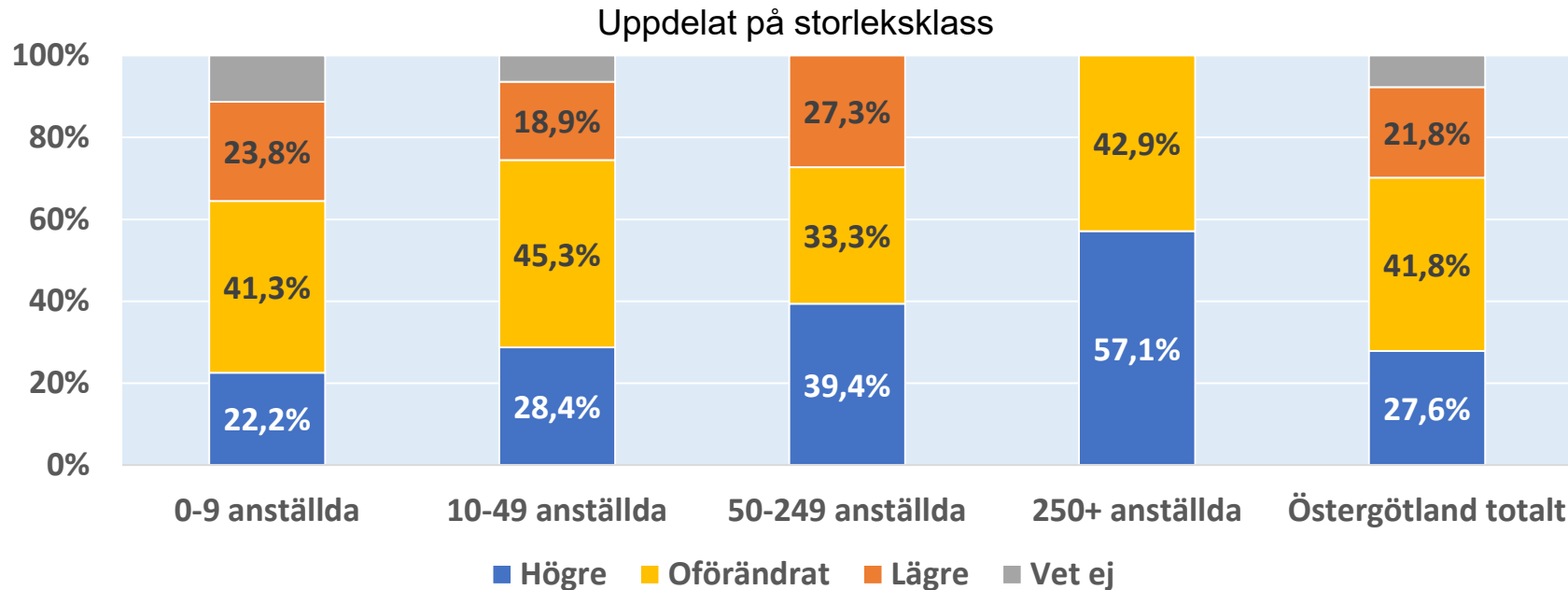
# Produktion/försäljningsvolym - Förväntningar

## Tror du att produktionen/försäljningsvolymen i ditt företag, om sex månader, kommer att vara...?



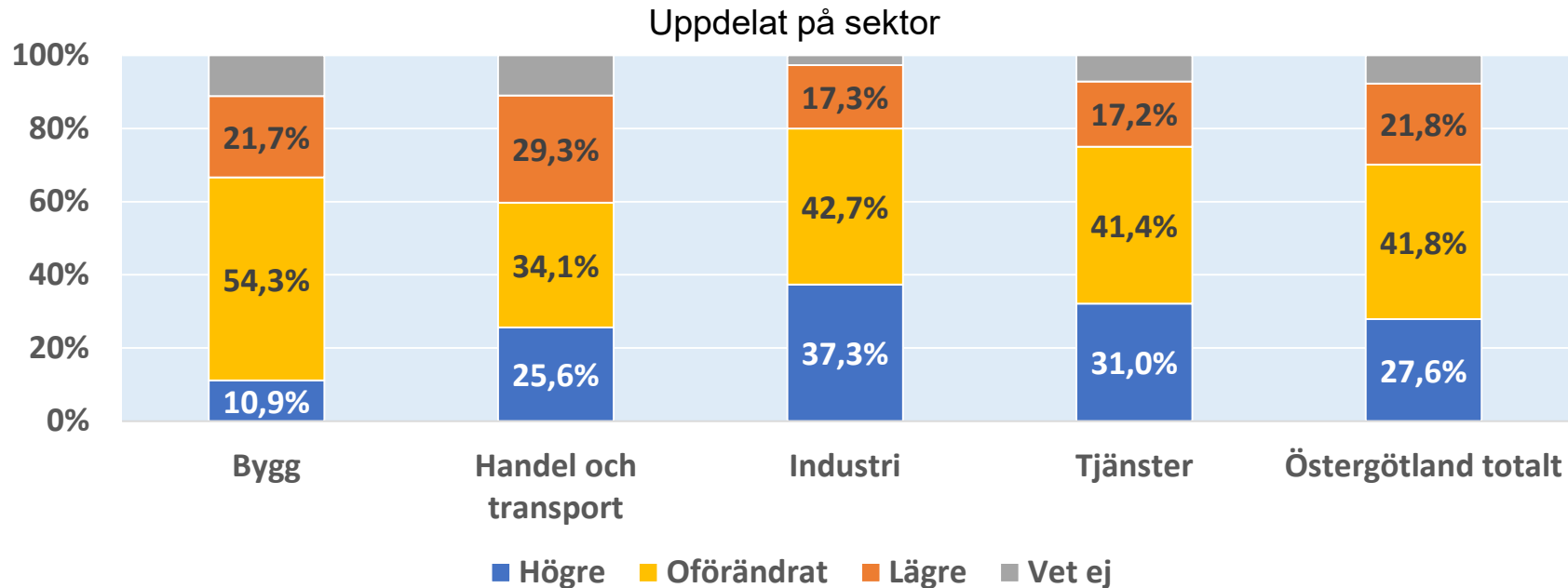
Östergötlands län

# Tror du att produktionen/försäljningsvolymen i ditt företag, om sex månader, kommer att vara...?



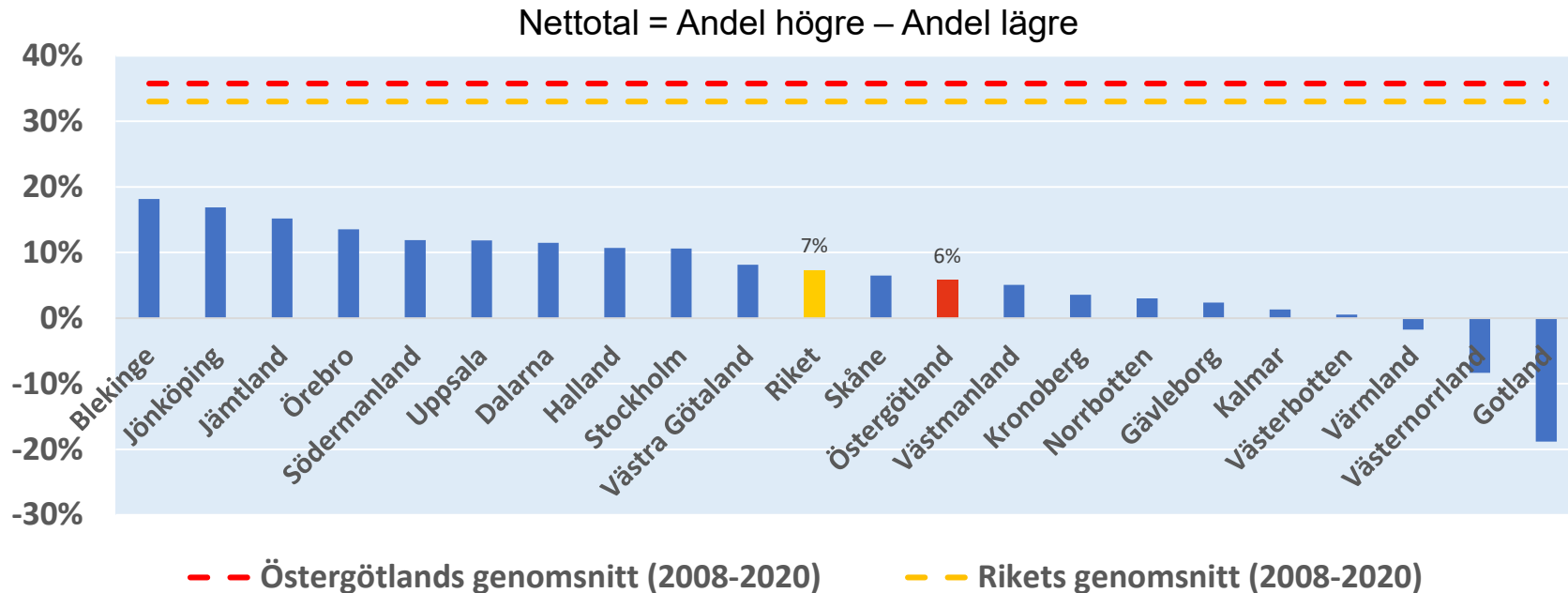
Östergötlands län

# Tror du att produktionen/försäljningsvolymen i ditt företag, om sex månader, kommer att vara...?



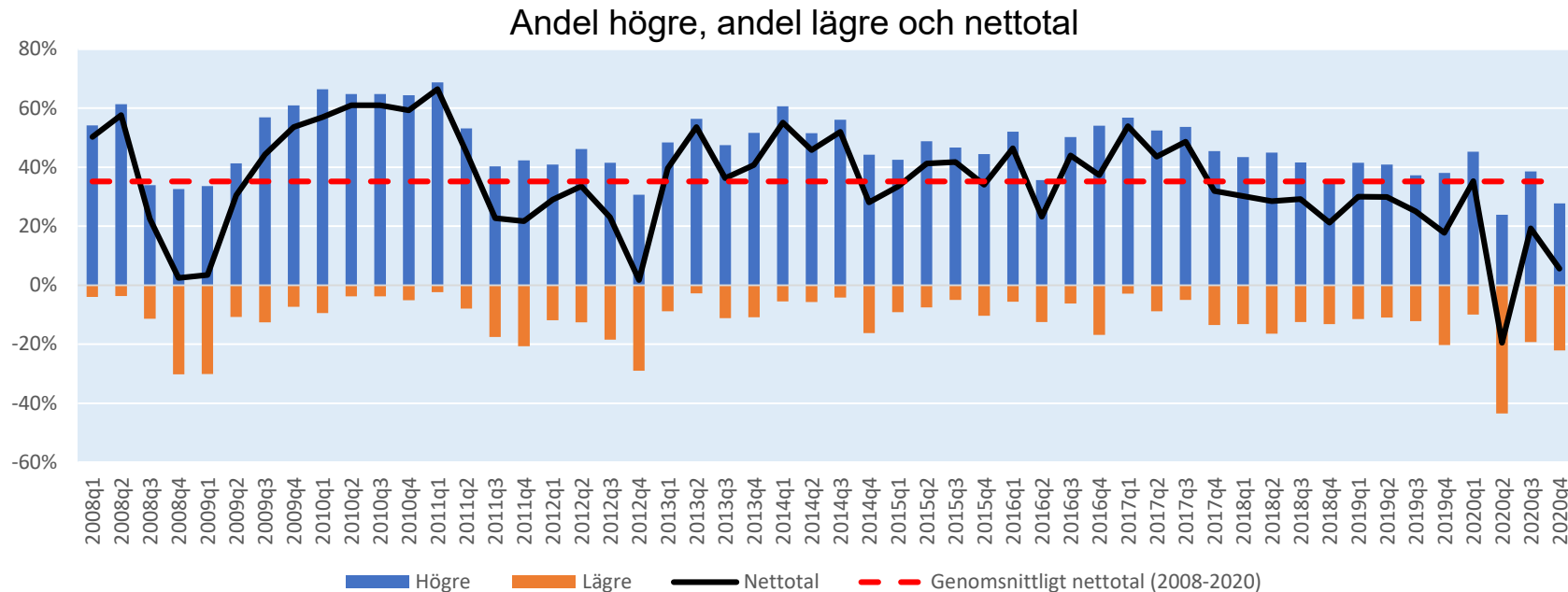
Östergötlands län

# Länsjämförelser: Tror du att produktionen/försäljningsvolymen i ditt företag, om sex månader, kommer att vara...?



Östergötlands län

# Tidsserie 2008-2020: Tror du att produktionen/försäljningsvolymen i ditt företag, om sex månader, kommer att vara...?

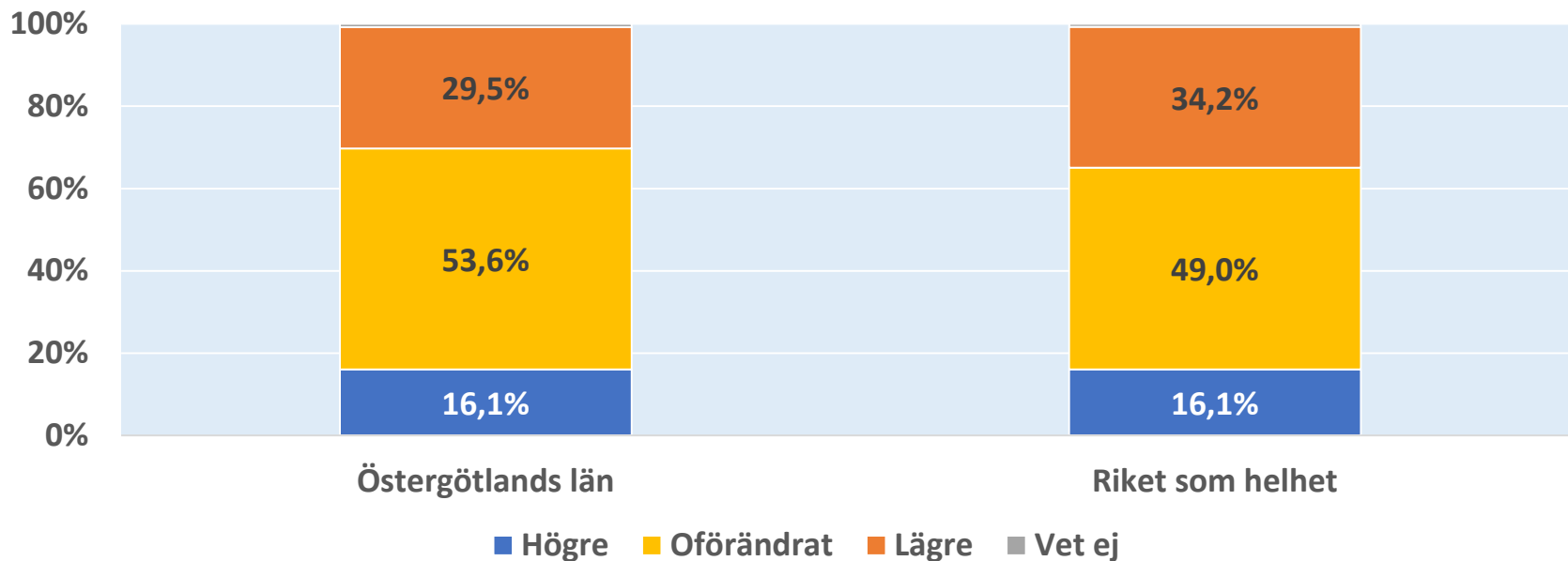


Östergötlands län



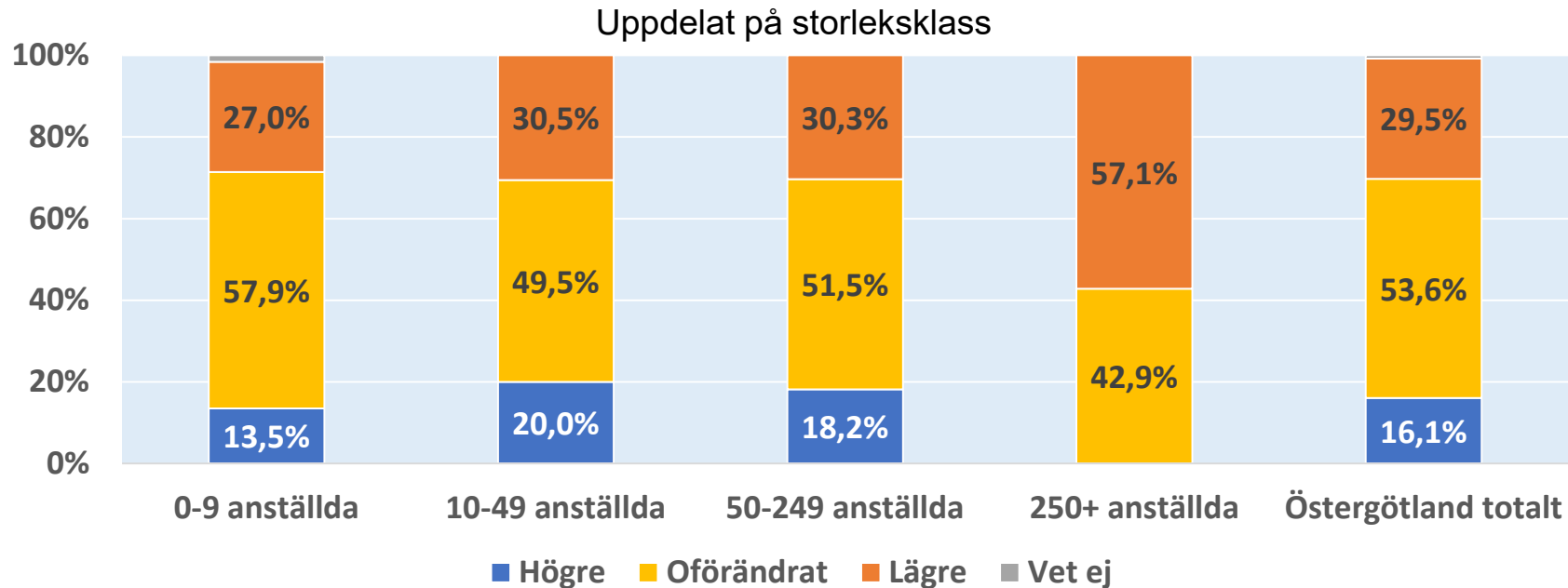
# Investeringar

## Jämfört med för sex månader sedan, hur har ditt företag utvecklats vad gäller investeringar?



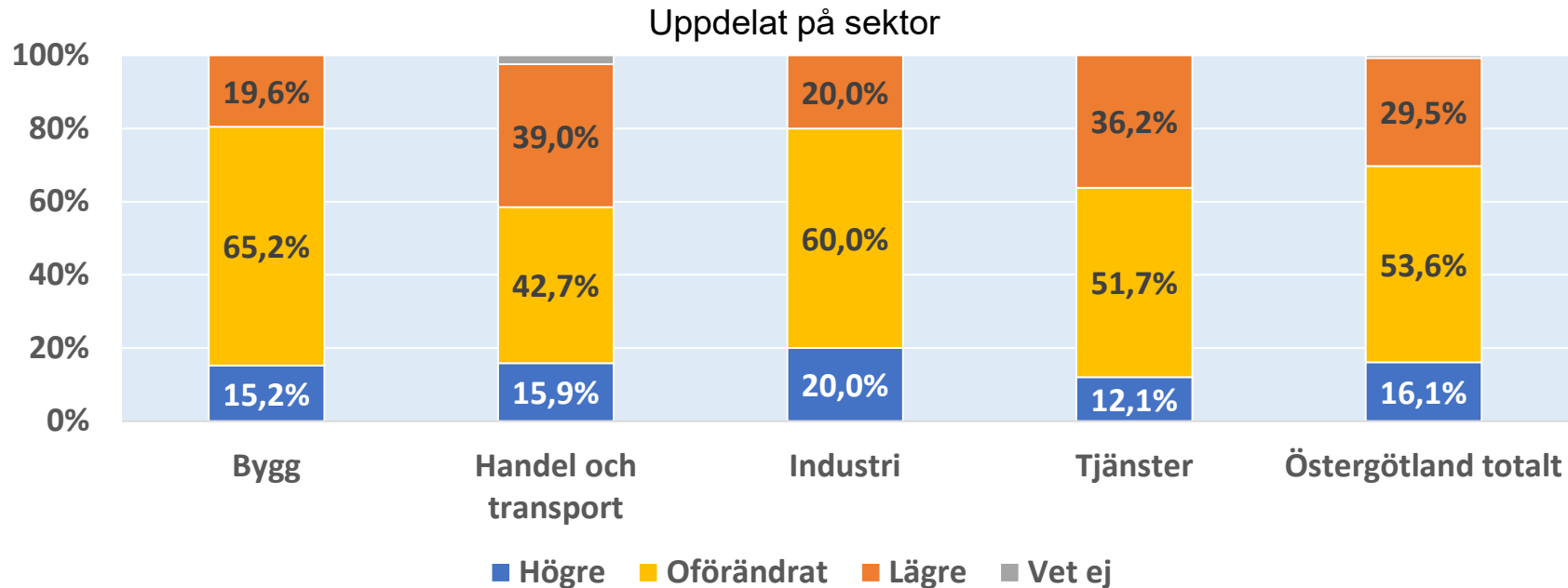
Östergötlands län

# Jämfört med för sex månader sedan, hur har ditt företag utvecklats vad gäller investeringar?



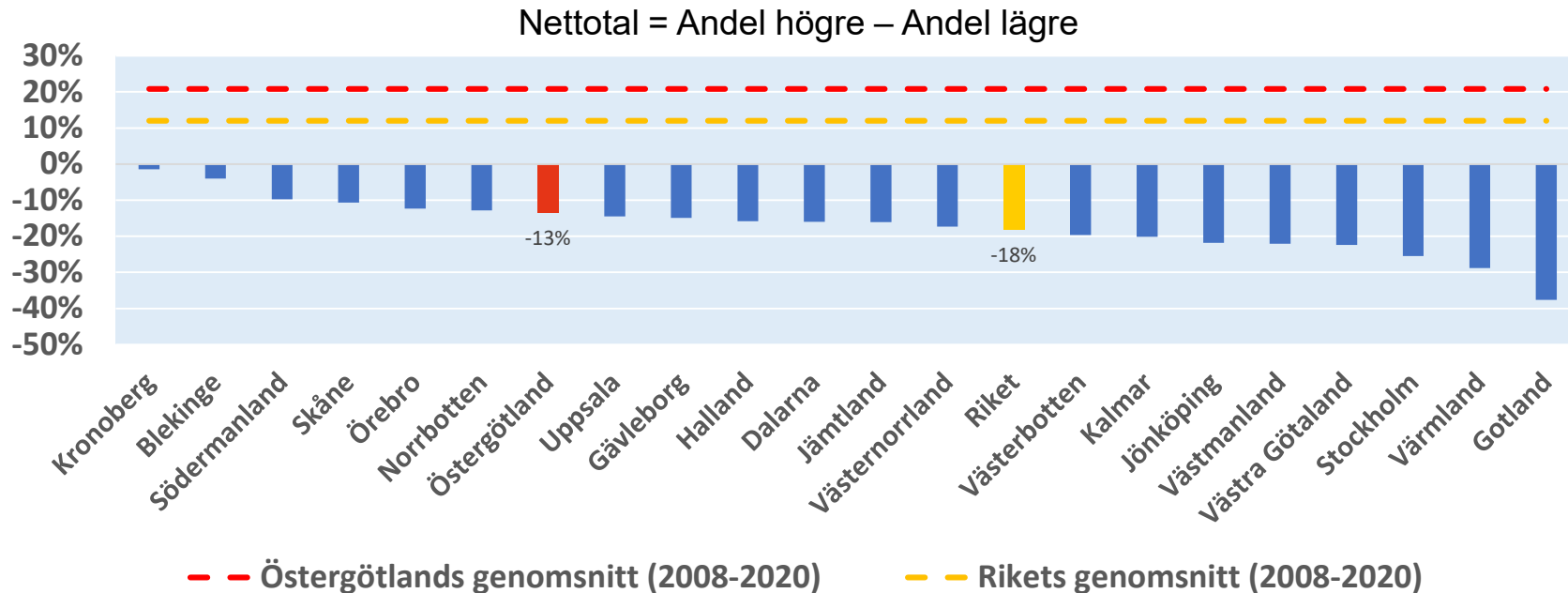
Östergötlands län

# Jämfört med för sex månader sedan, hur har ditt företag utvecklats vad gäller investeringar?



Östergötlands län

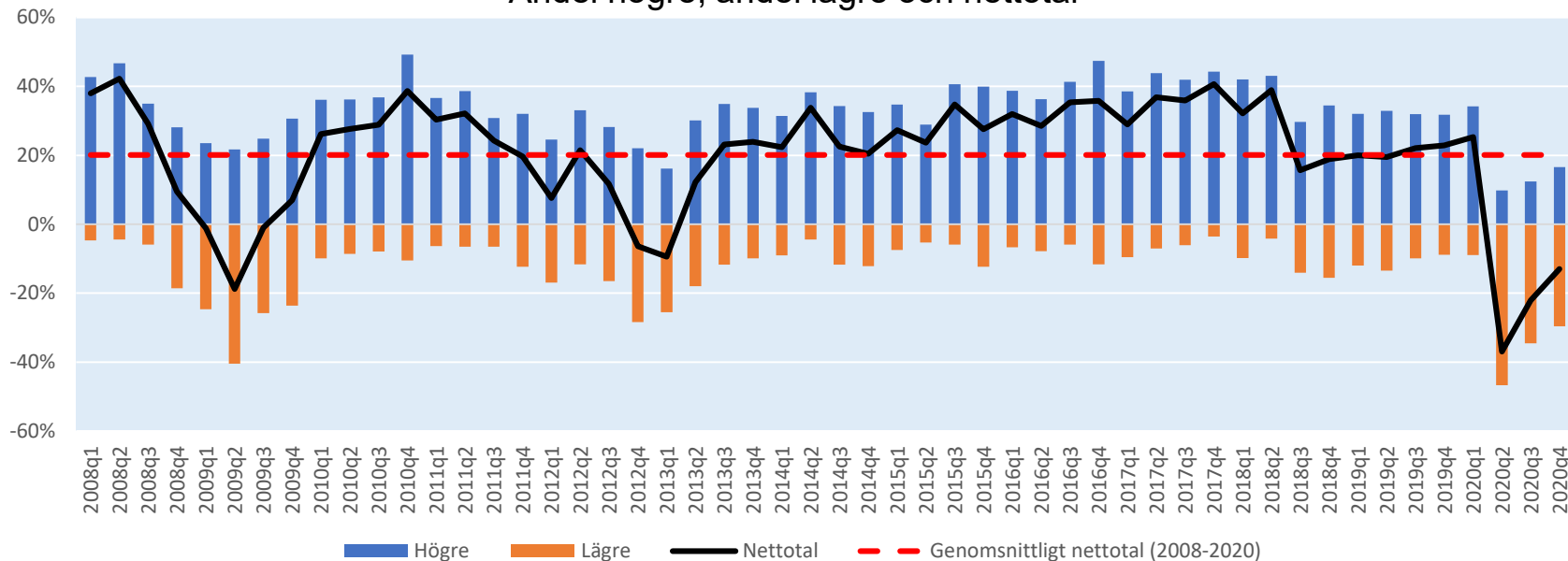
# Länsjämförelser: Jämfört med för sex månader sedan, hur har ditt företag utvecklats vad gäller investeringar?



Östergötlands län

# Tidsserie 2008-2020: Jämfört med för sex månader sedan, hur har ditt företag utvecklats vad gäller investeringar?

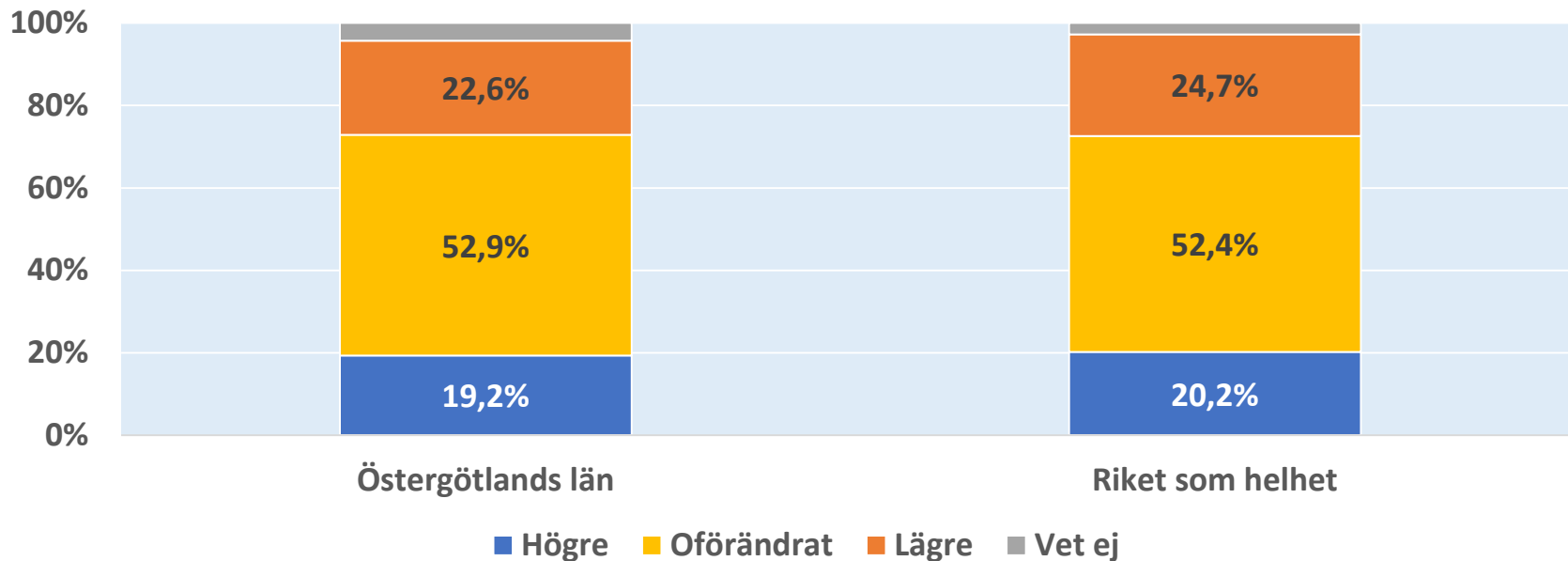
## Andel högre, andel lägre och netttotal



Östergötlands län

# Investeringar - Förväntningar

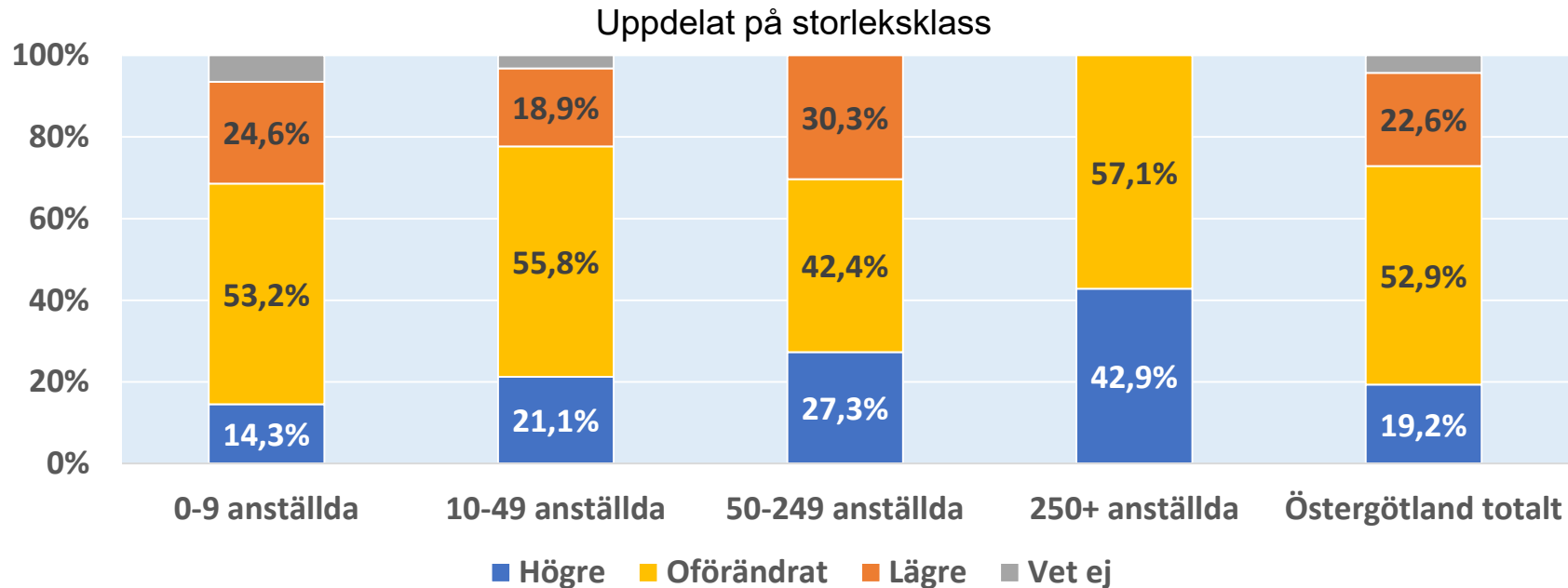
## Tror du att investeringarna för ditt företag, om sex månader, kommer att vara...?



Östergötlands län

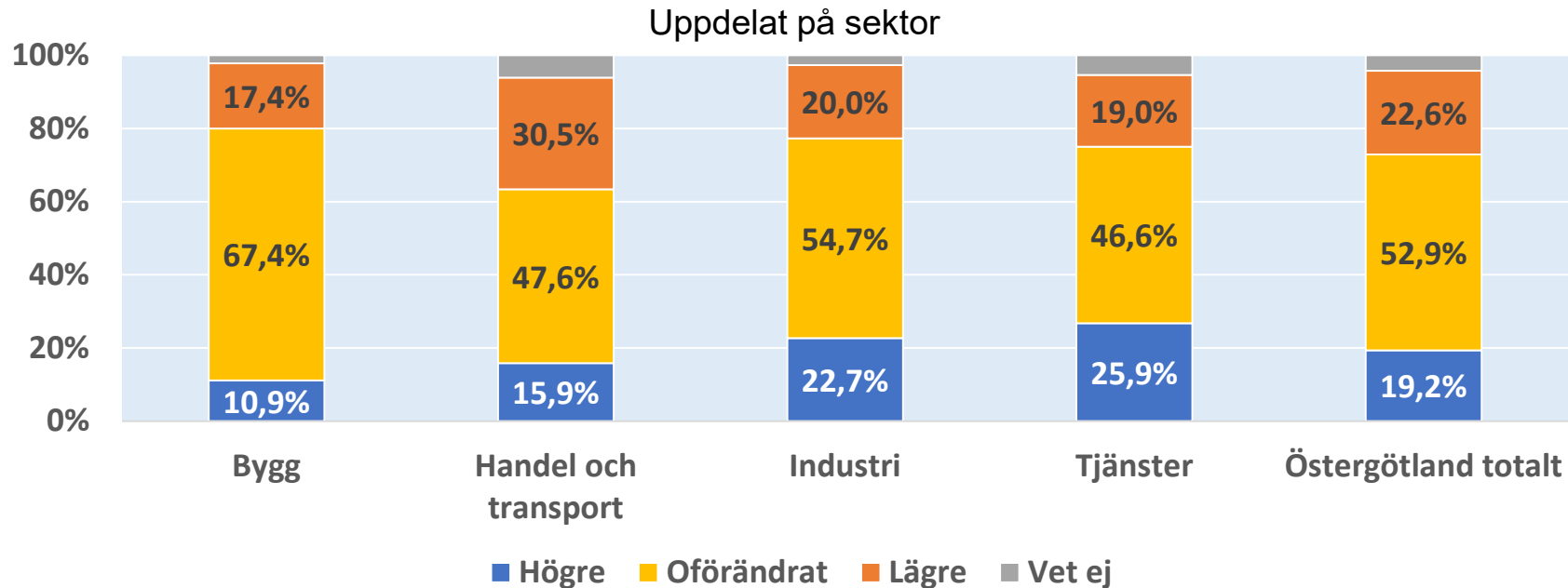


# Tror du att investeringarna för ditt företag, om sex månader, kommer att vara...?



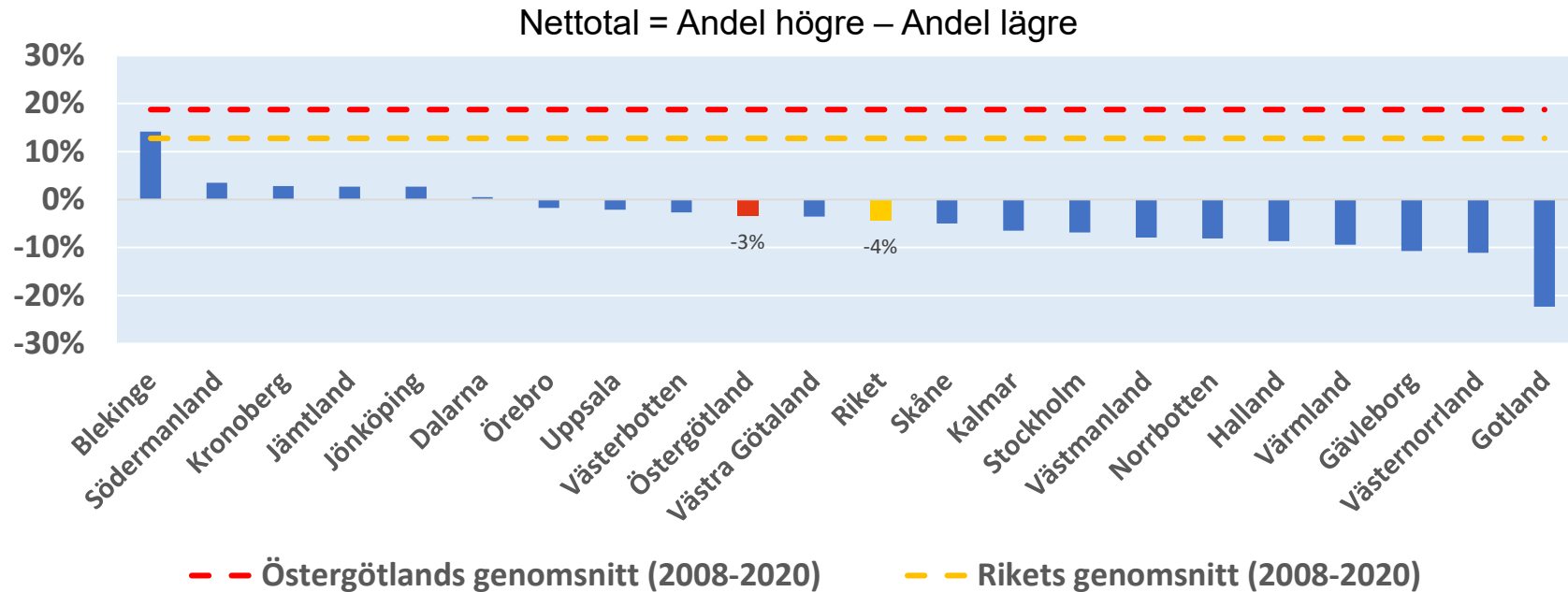
Östergötlands län

# Tror du att investeringarna för ditt företag, om sex månader, kommer att vara...?



Östergötlands län

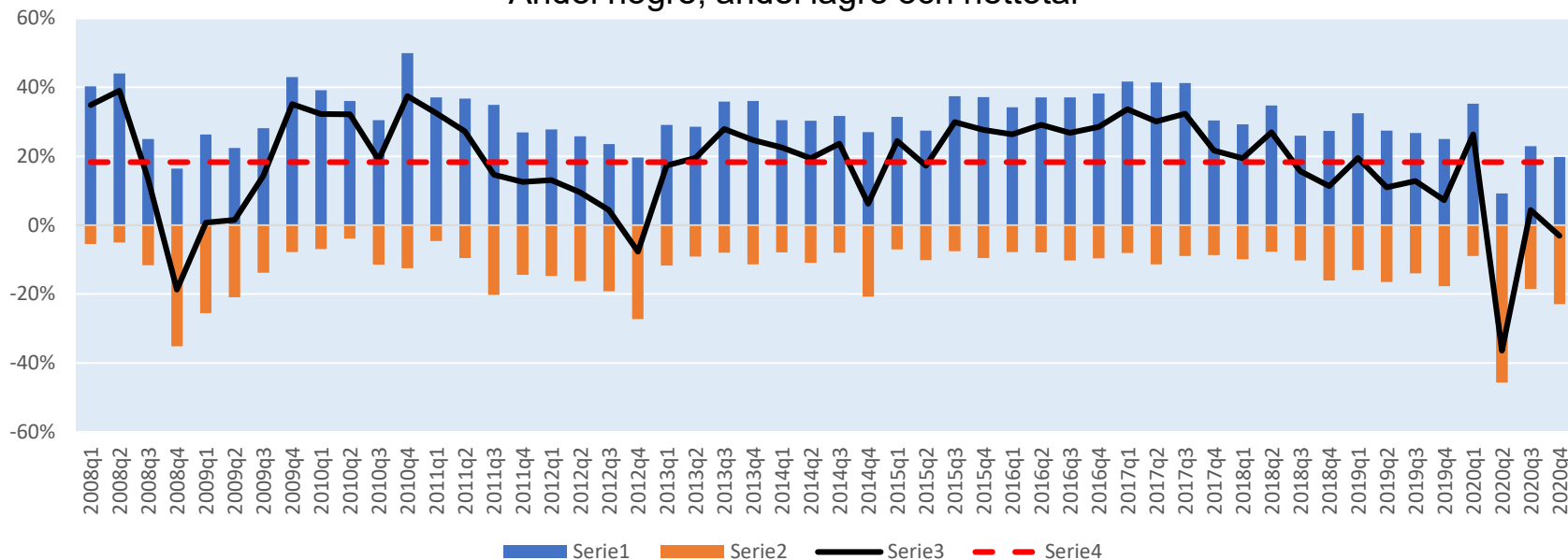
# Länsjämförelser: Tror du att investeringarna för ditt företag, om sex månader, kommer att vara...?



Östergötlands län

# Tidsserie 2008-2020: Tror du att investeringarna för ditt företag, om sex månader, kommer att vara...?

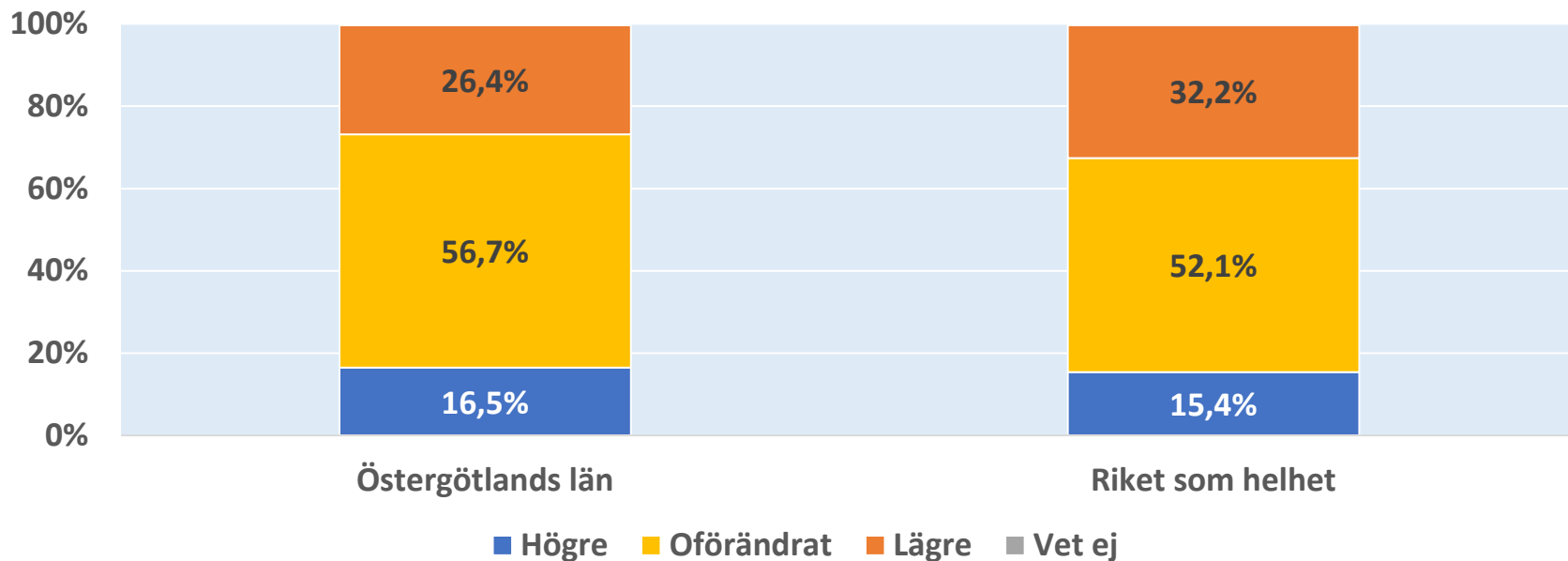
## Andel högre, andel lägre och netttotal



Östergötlands län

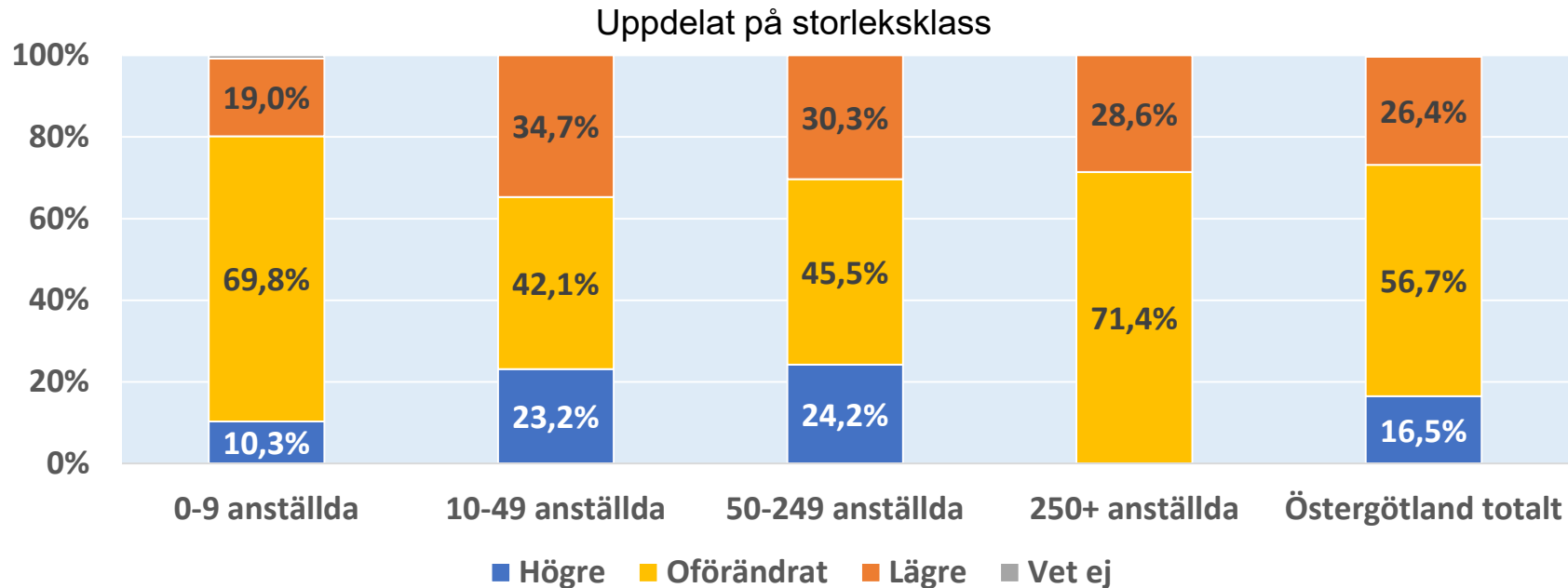
# Antal anställda

## Jämfört med för sex månader sedan, hur har ditt företag utvecklats vad gäller antal anställda?



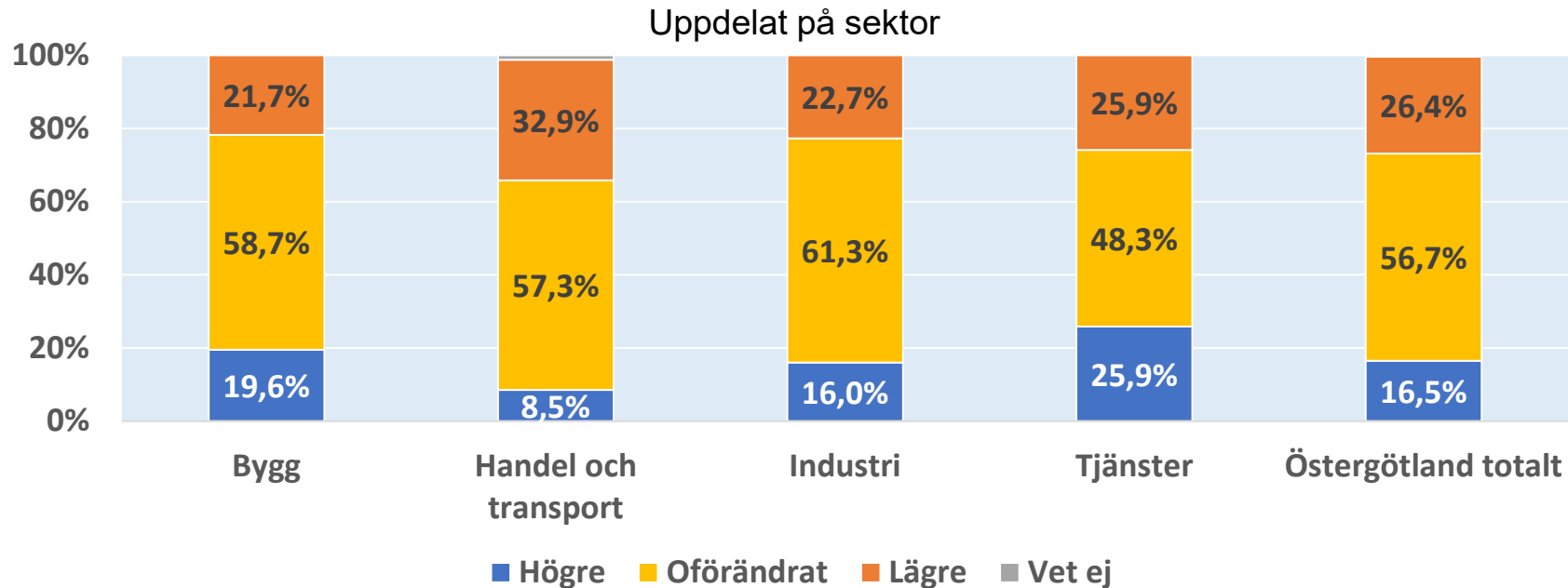
Östergötlands län

# Jämfört med för sex månader sedan, hur har ditt företag utvecklats vad gäller antal anställda?



Östergötlands län

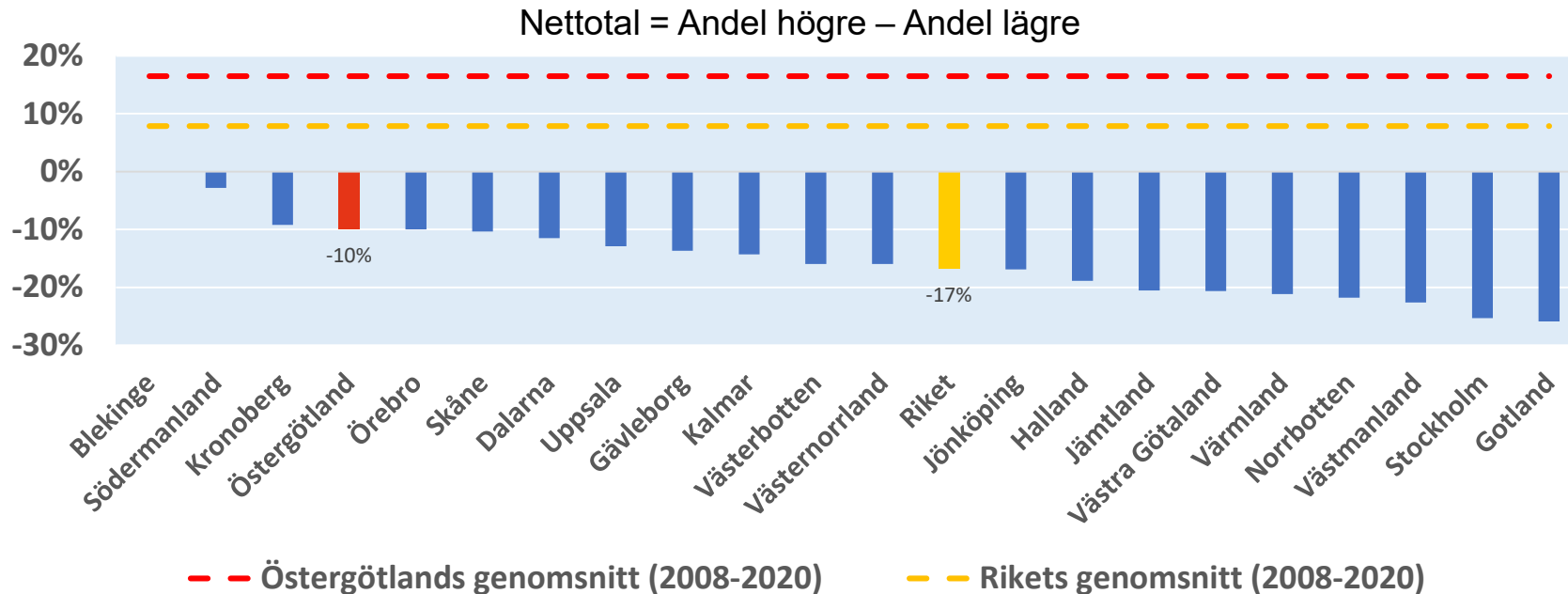
# Jämfört med för sex månader sedan, hur har ditt företag utvecklats vad gäller antal anställda?



Östergötlands län



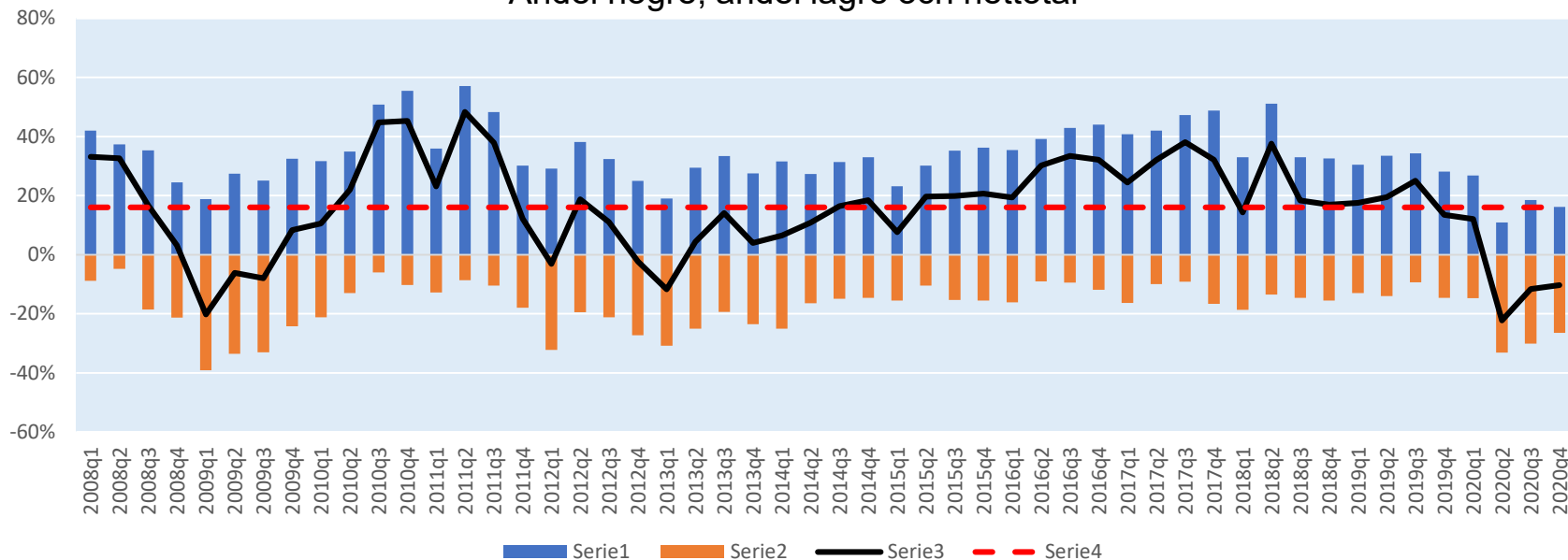
## Länsjämförelser: Jämfört med för sex månader sedan, hur har ditt företag utvecklats vad gäller antal anställda?



Östergötlands län

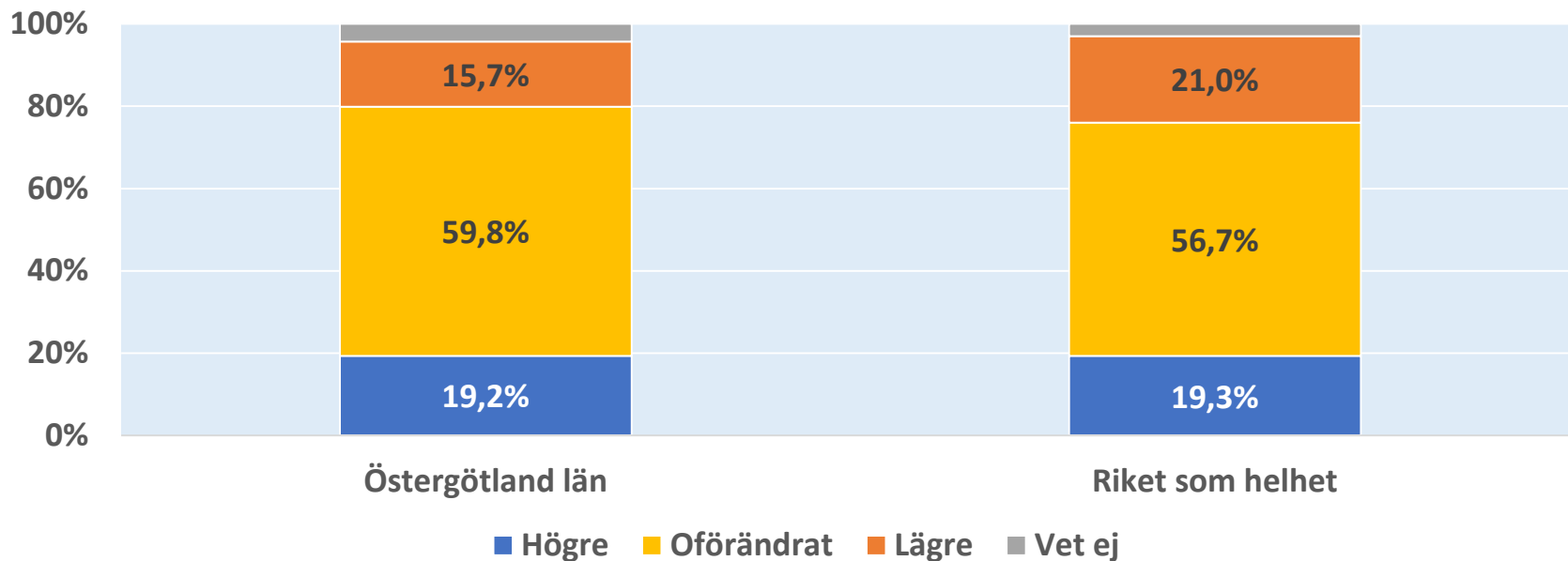
# Tidsserie 2008-2020: Jämfört med för sex månader sedan, hur har ditt företag utvecklats vad gäller antal anställda?

## Andel högre, andel lägre och netttotal



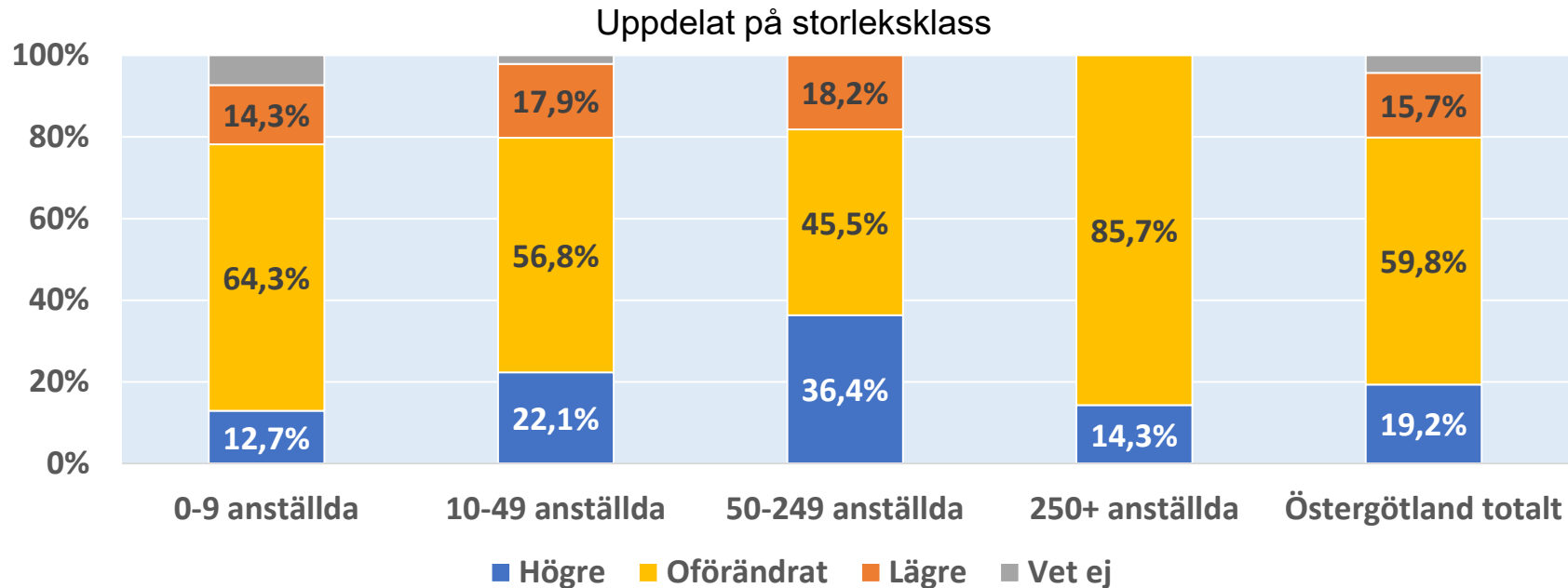
# Antal anställda - Förväntningar

## Tror du att antalet anställda i ditt företag, om sex månader, kommer att vara...?



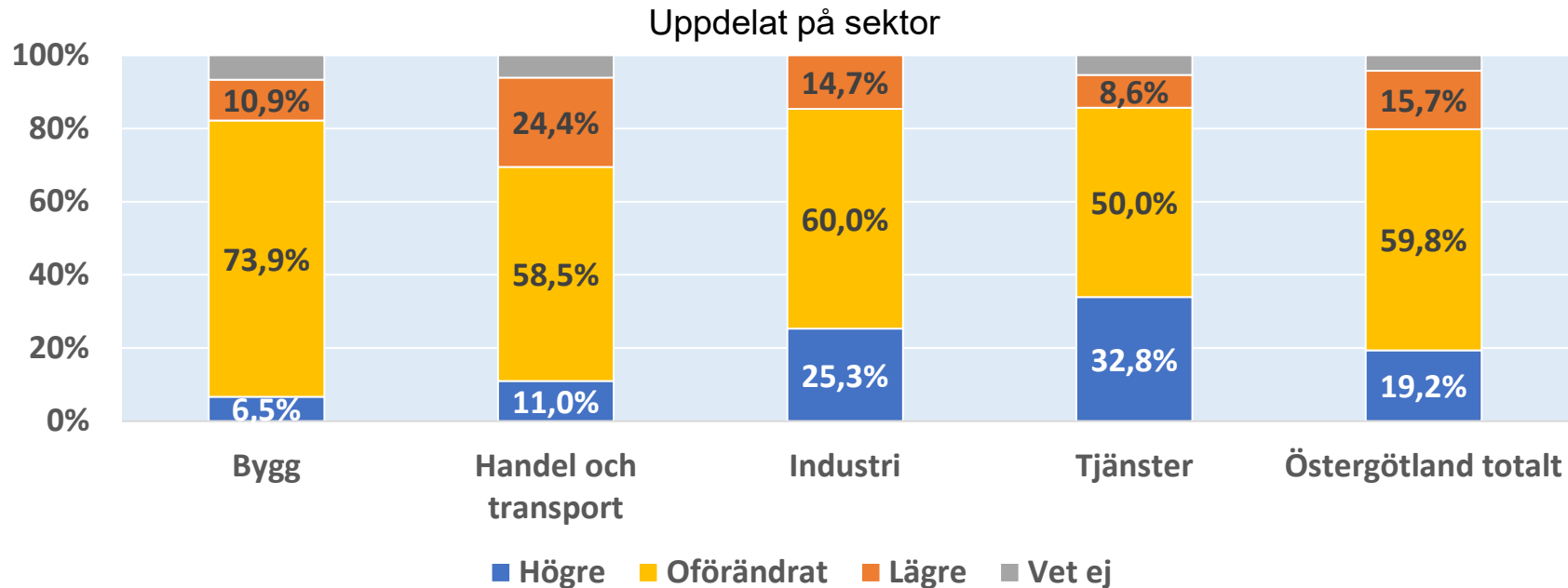
Östergötlands län

# Tror du att antalet anställda i ditt företag, om sex månader, kommer att vara...?



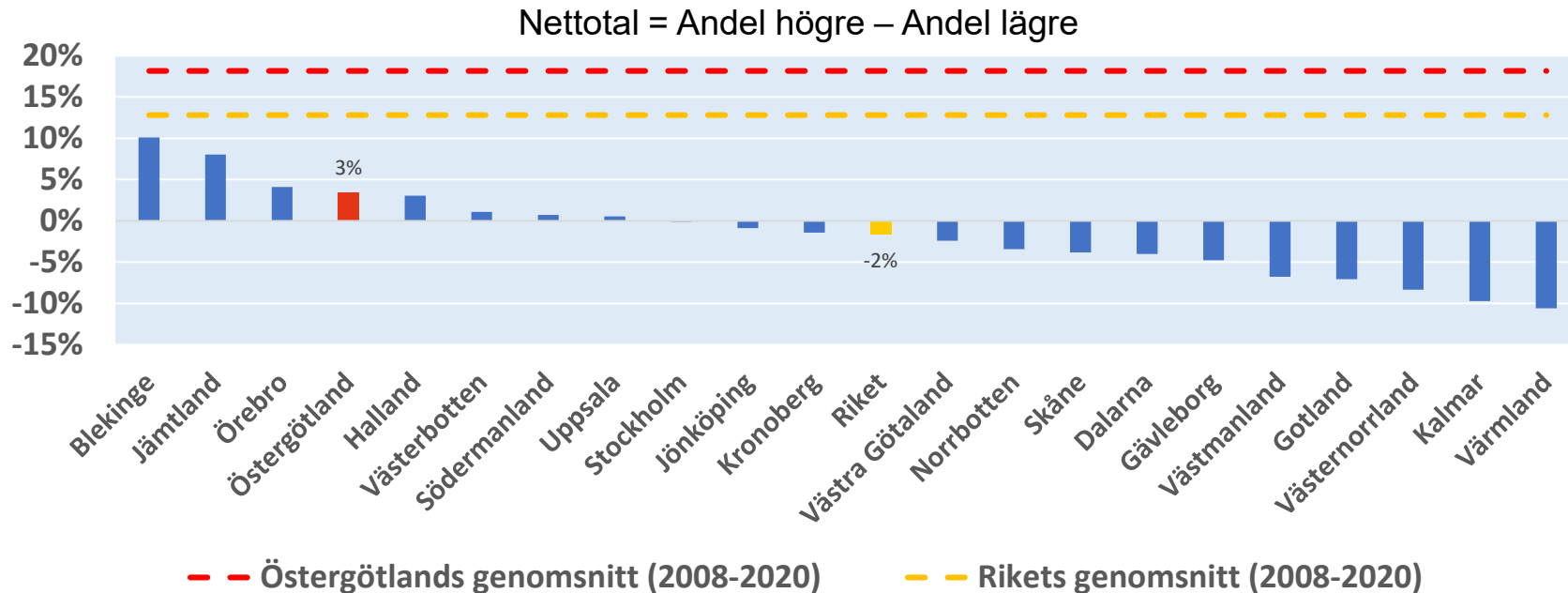
Östergötlands län

# Tror du att antalet anställda i ditt företag, om sex månader, kommer att vara...?



Östergötlands län

# Länsjämförelser: Tror du att antalet anställda i ditt företag, om sex månader, kommer att vara...?

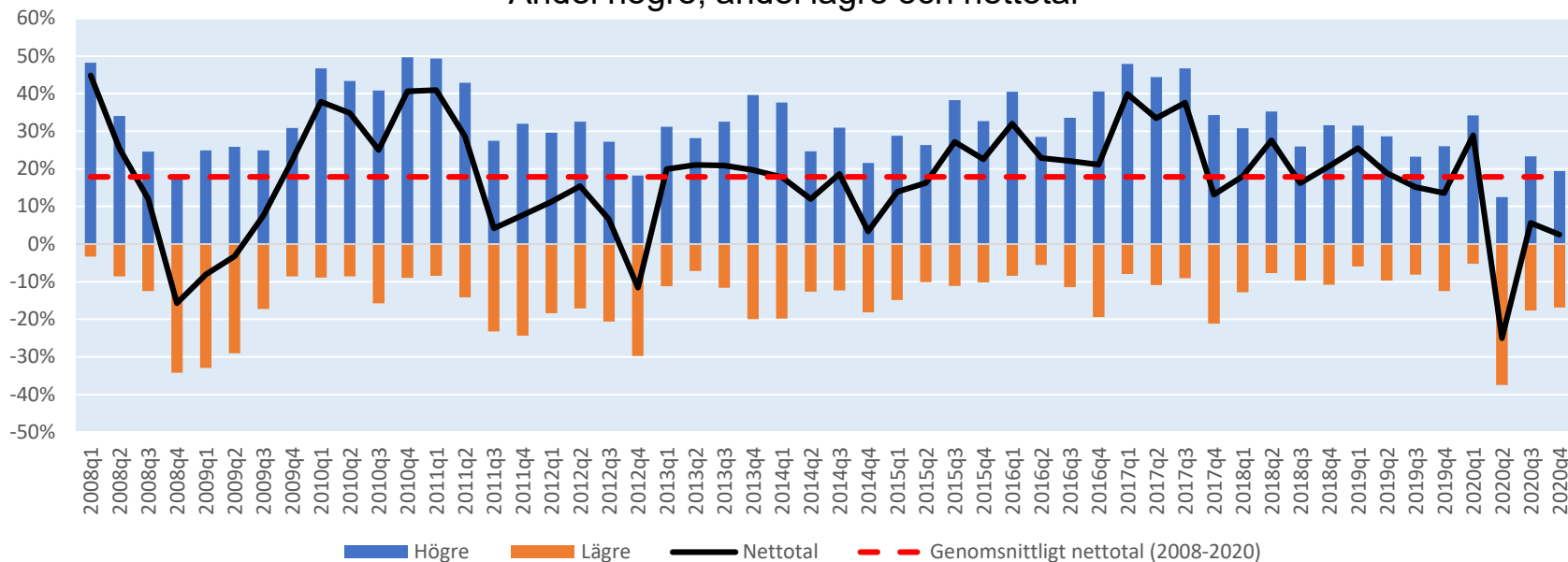


Östergötlands län

## Tidsserie 2008-2020:

Tror du att antalet anställda i ditt företag, om sex månader, kommer att vara...?

### Andel högre, andel lägre och netttotal



Östergötlands län