

Företagarpanelen Q2-2026

Konjunkturen – **Östergötlands län**

Om undersökningen

Urval

540 medlemsföretag i Svenskt Näringslivs
Företagarpanel

Antal svarande/Svarsfrekvens

196 svarande företag

36 procent svarsfrekvens

Viktning

Resultaten har viktats med avseende på
sektor

Insamlingsmetod och mätperiod

Internetundersökning via e-post

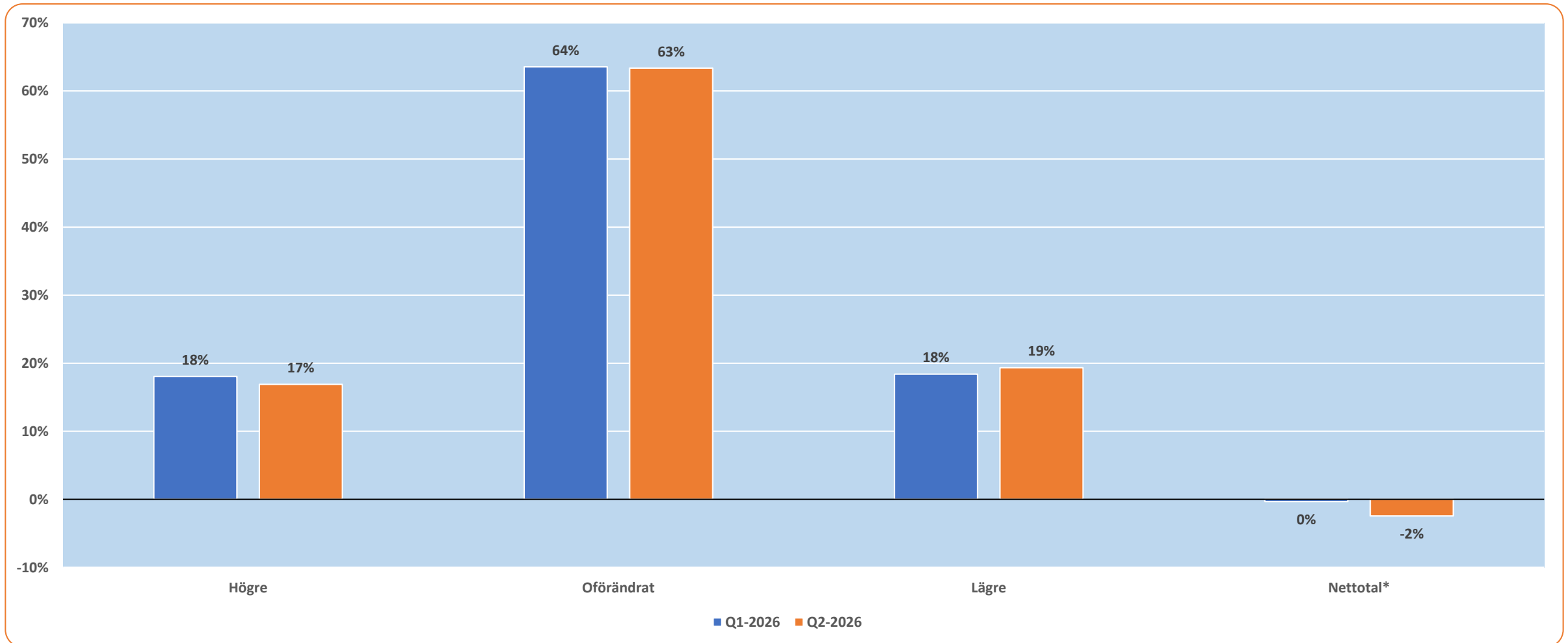
21 april – 8 maj 2026

Antal anställda

Jämfört med för tolv månader sedan

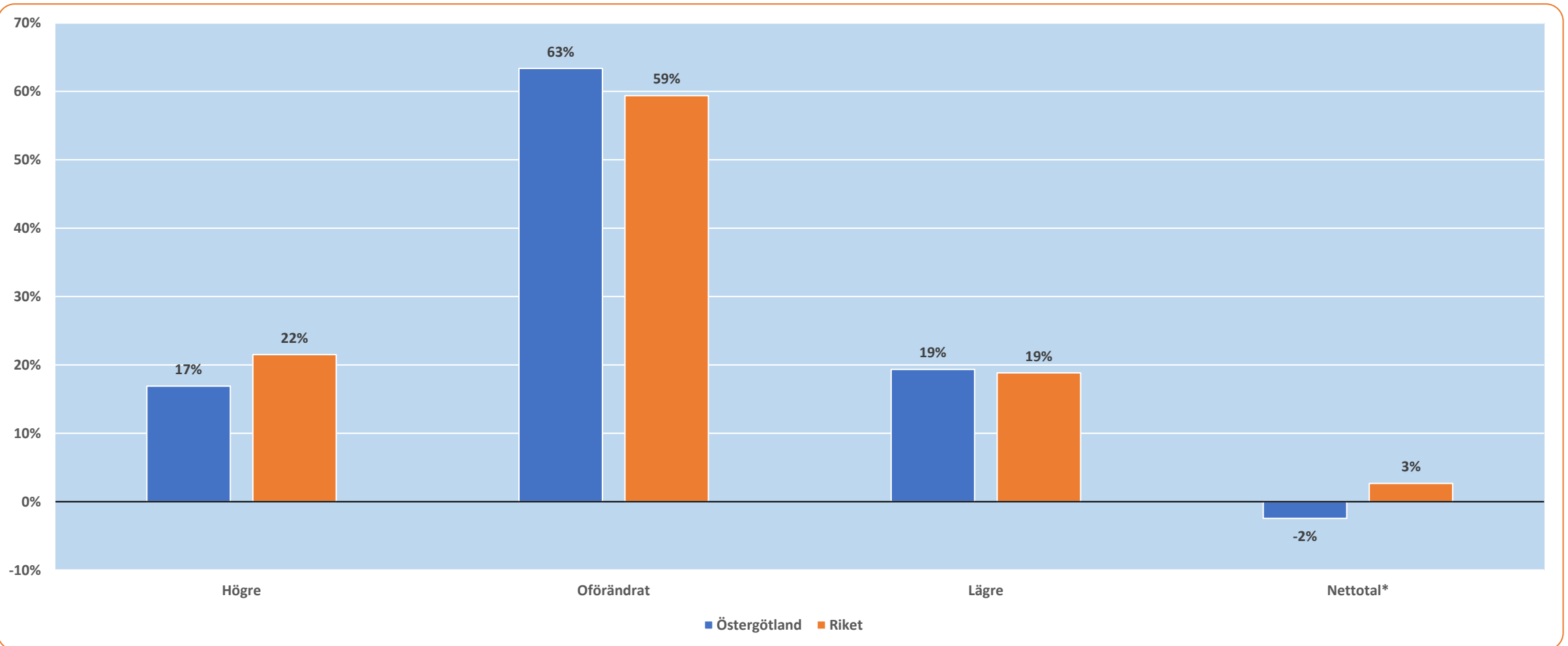


Jämfört med för tolv månader sedan, hur har ditt företag utvecklats vad gäller antal anställda?



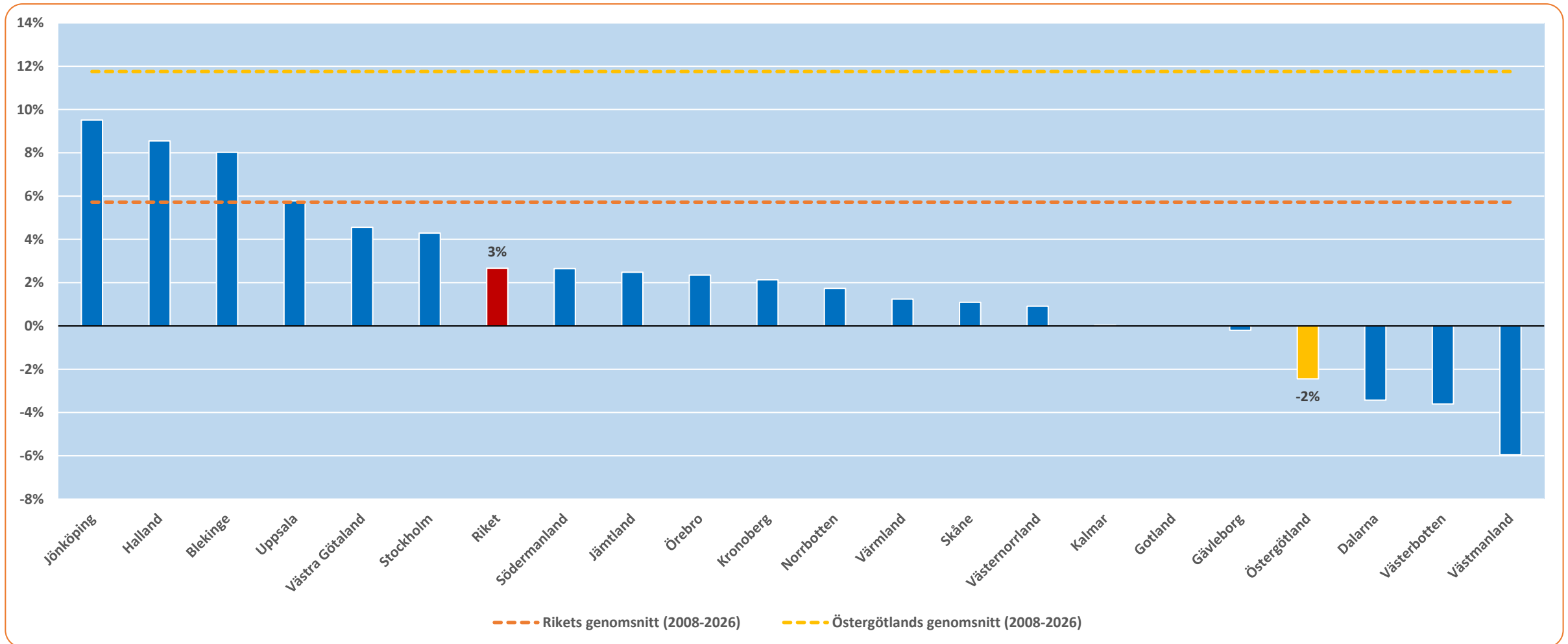
*Nettotal är skillnaden mellan "andel högre" och "andel lägre"

Jämfört med för tolv månader sedan, hur har ditt företag utvecklats vad gäller antal anställda?



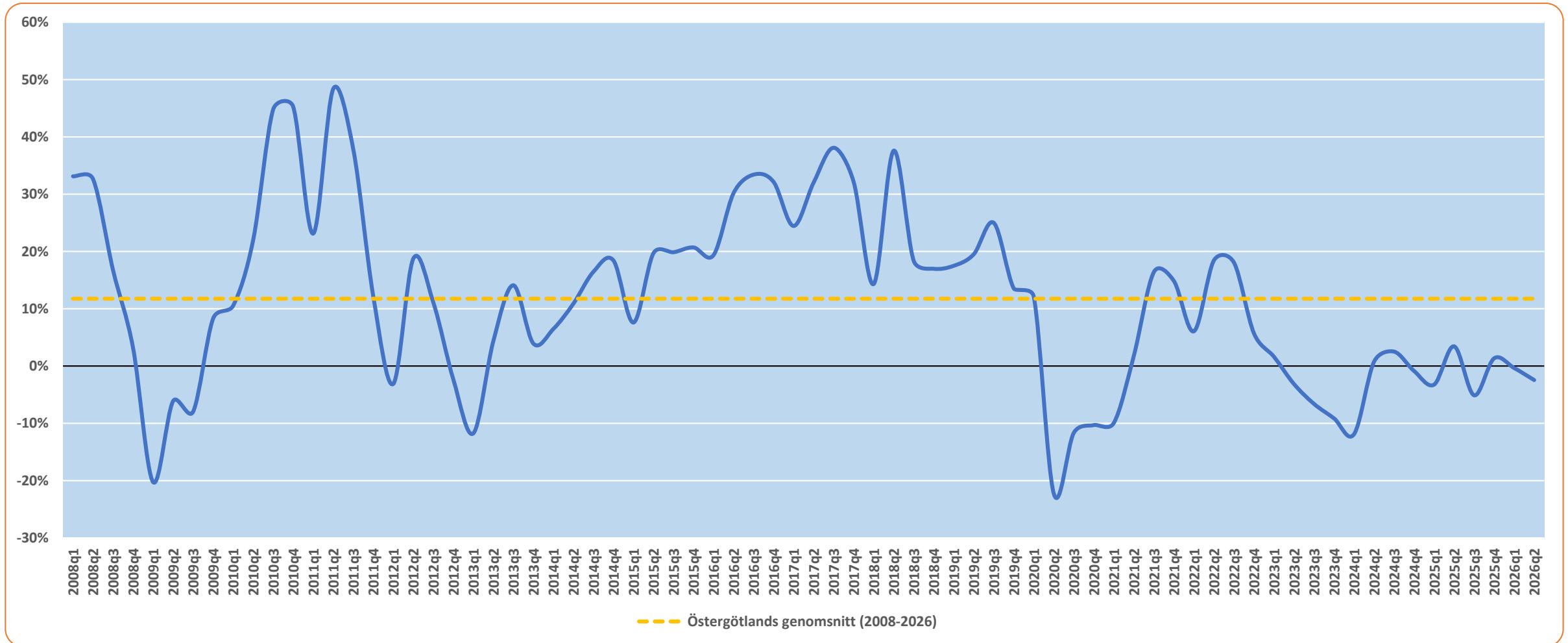
*Netttotal är skillnaden mellan "andel högre" och "andel lägre"

Länsjämförelser: Jämfört med för tolv månader sedan, hur har ditt företag utvecklats vad gäller antal anställda?



Avser netttotal = Andel högre – Andel lägre

Tidsserie 2008-2026: Jämfört med för tolv månader sedan, hur har ditt företag utvecklats vad gäller antal anställda?



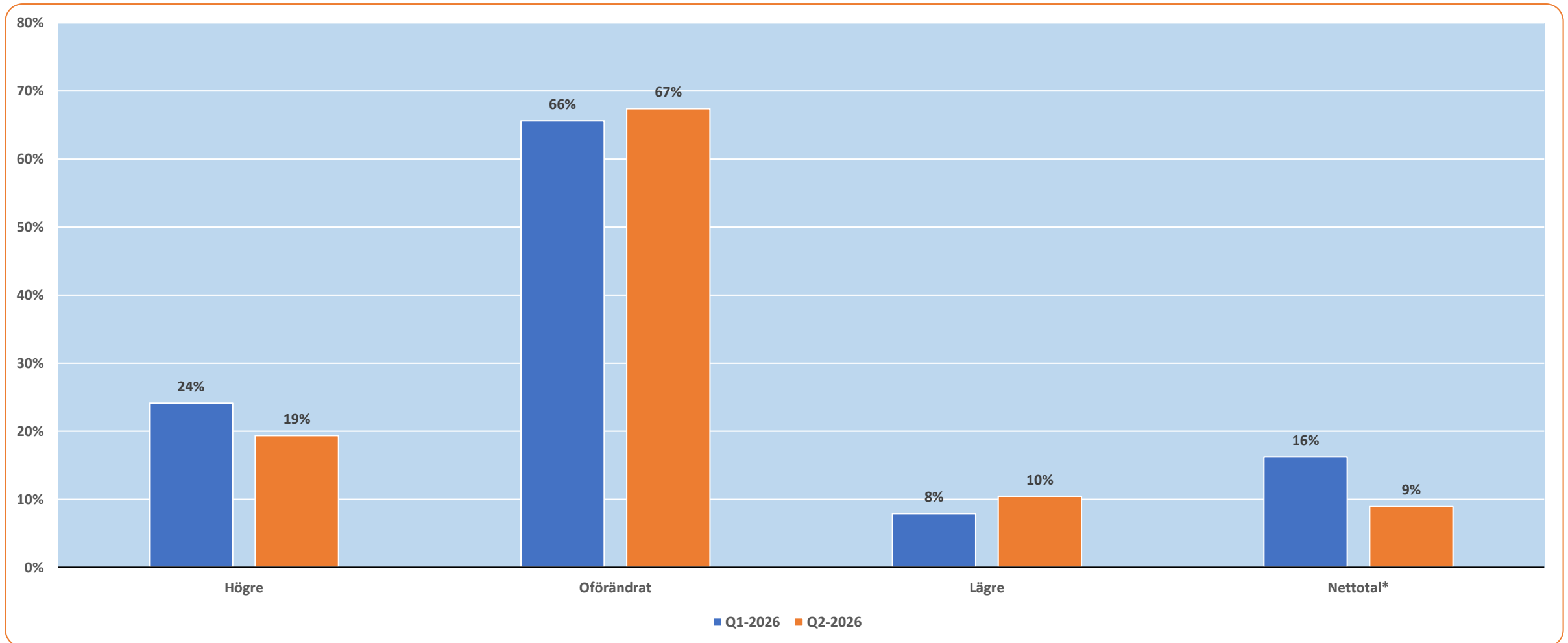
Avser netttotal = Andel högre – Andel lägre

Antal anställda

Förväntningar på kommande tolv månader

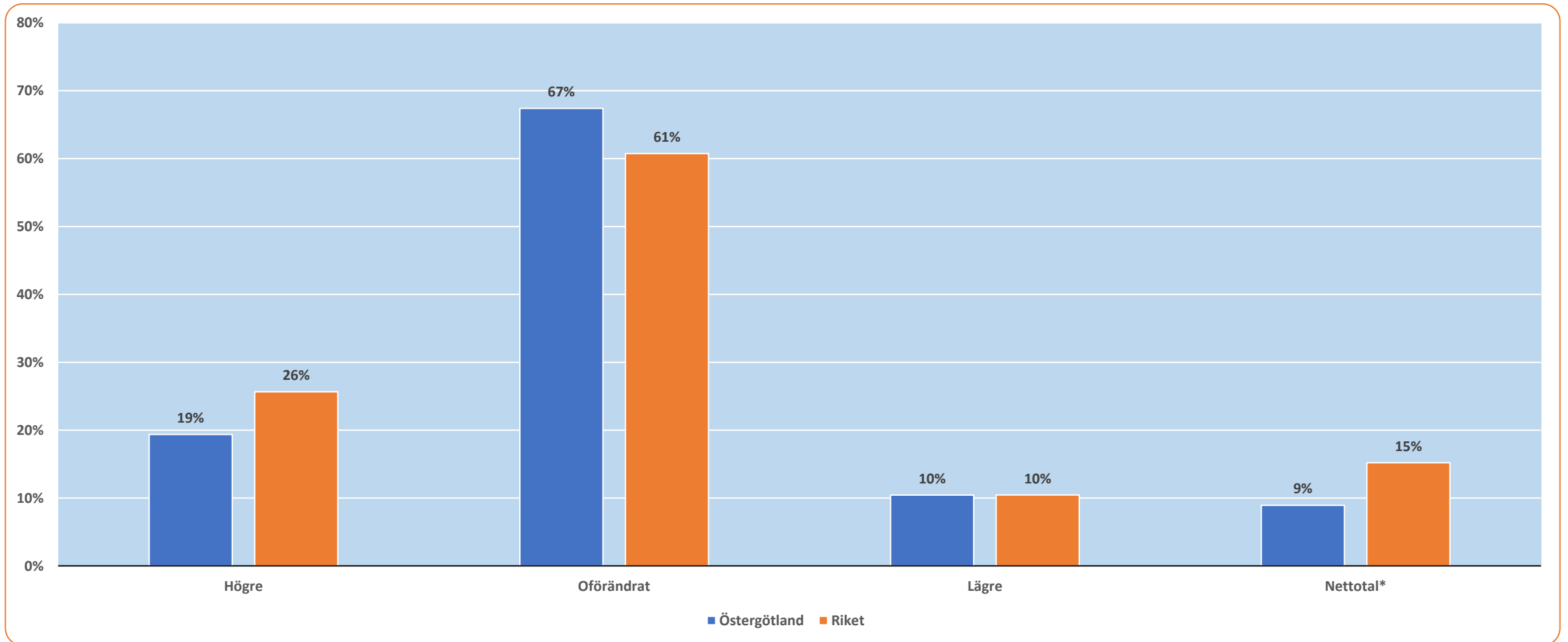


Tror du att antalet anställda i ditt företag, om tolv månader, kommer att vara...?



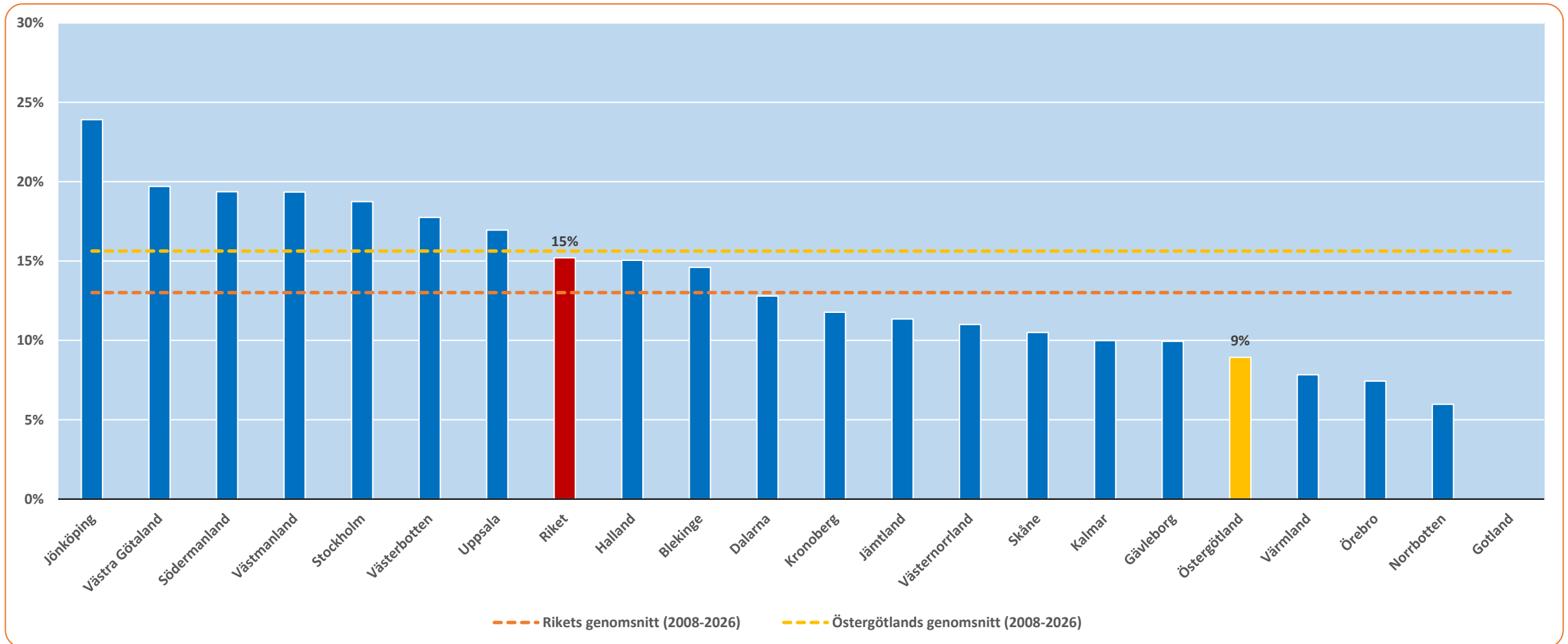
*Netttotal är skillnaden mellan "andel högre" och "andel lägre"

Tror du att antalet anställda i ditt företag, om tolv månader, kommer att vara...?



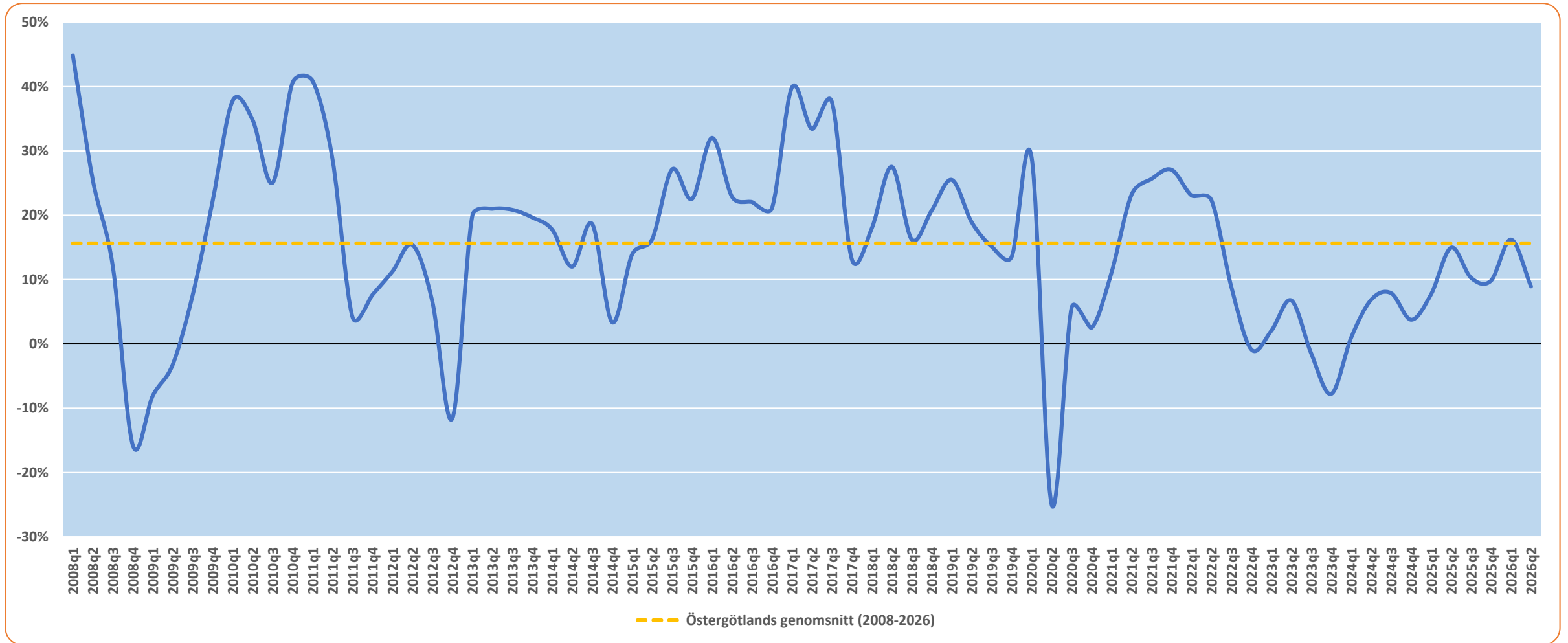
*Netttotal är skillnaden mellan "andel högre" och "andel lägre"

Länsjämförelser: Tror du att antalet anställda i ditt företag, om tolv månader, kommer att vara...?



Avser netttotal = Andel högre – Andel lägre

Tidsserie 2008-2026: Tror du att antalet anställda i ditt företag, om tolv månader, kommer att vara...?



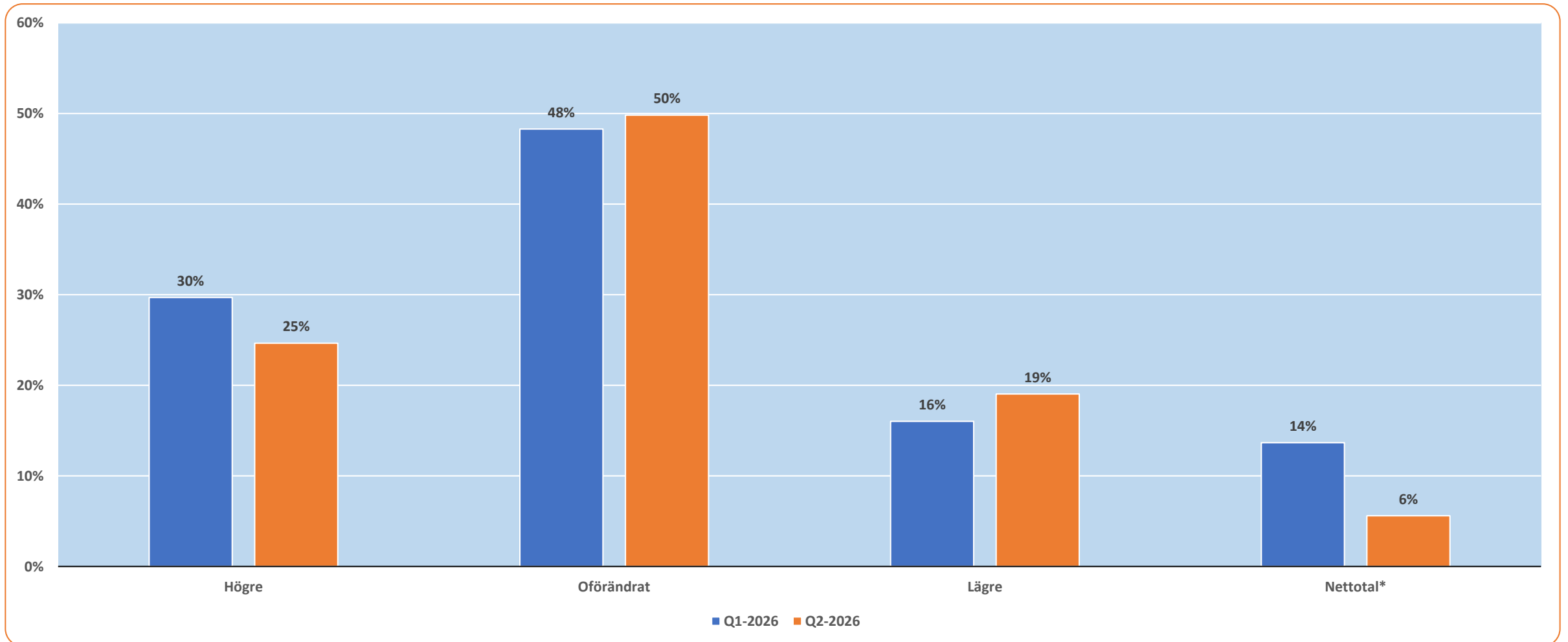
Avser netttotal = Andel högre – Andel lägre

Investeringar

Jämfört med för tolv månader sedan

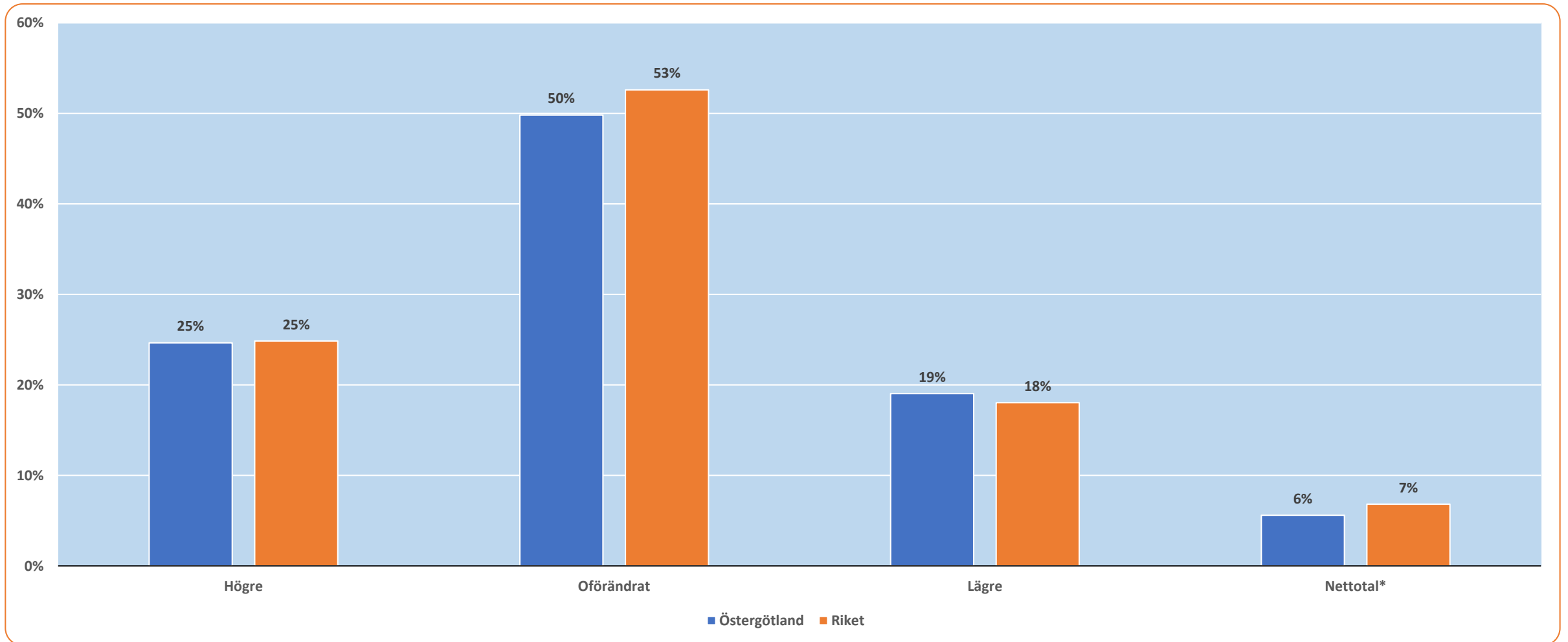


Jämfört med för tolv månader sedan, hur har ditt företag utvecklats vad gäller investeringar?



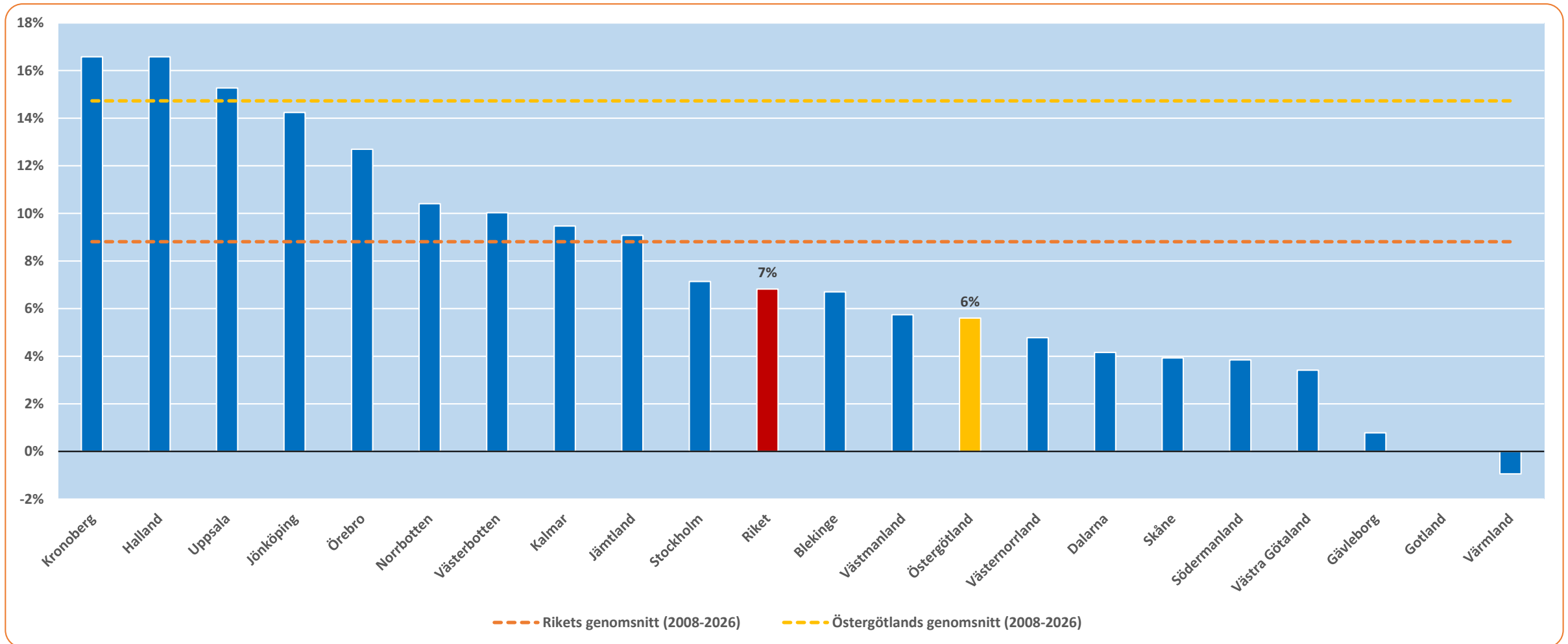
*Netttotal är skillnaden mellan "andel högre" och "andel lägre"

Jämfört med för tolv månader sedan, hur har ditt företag utvecklats vad gäller investeringar?



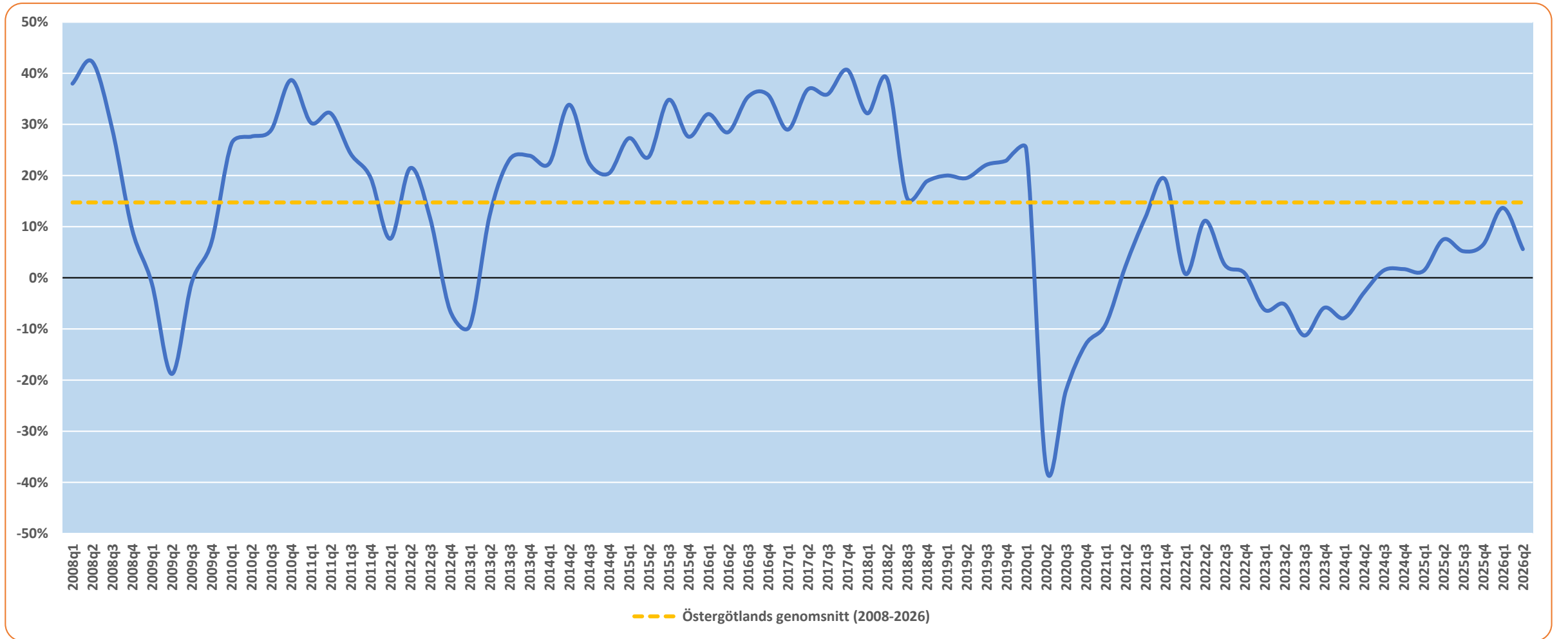
*Nettotal är skillnaden mellan "andel högre" och "andel lägre"

Länsjämförelser: Jämfört med för tolv månader sedan, hur har ditt företag utvecklats vad gäller investeringar?



Avser netttotal = Andel högre – Andel lägre

Tidsserie 2008-2026: Jämfört med för tolv månader sedan, hur har ditt företag utvecklats vad gäller investeringar?



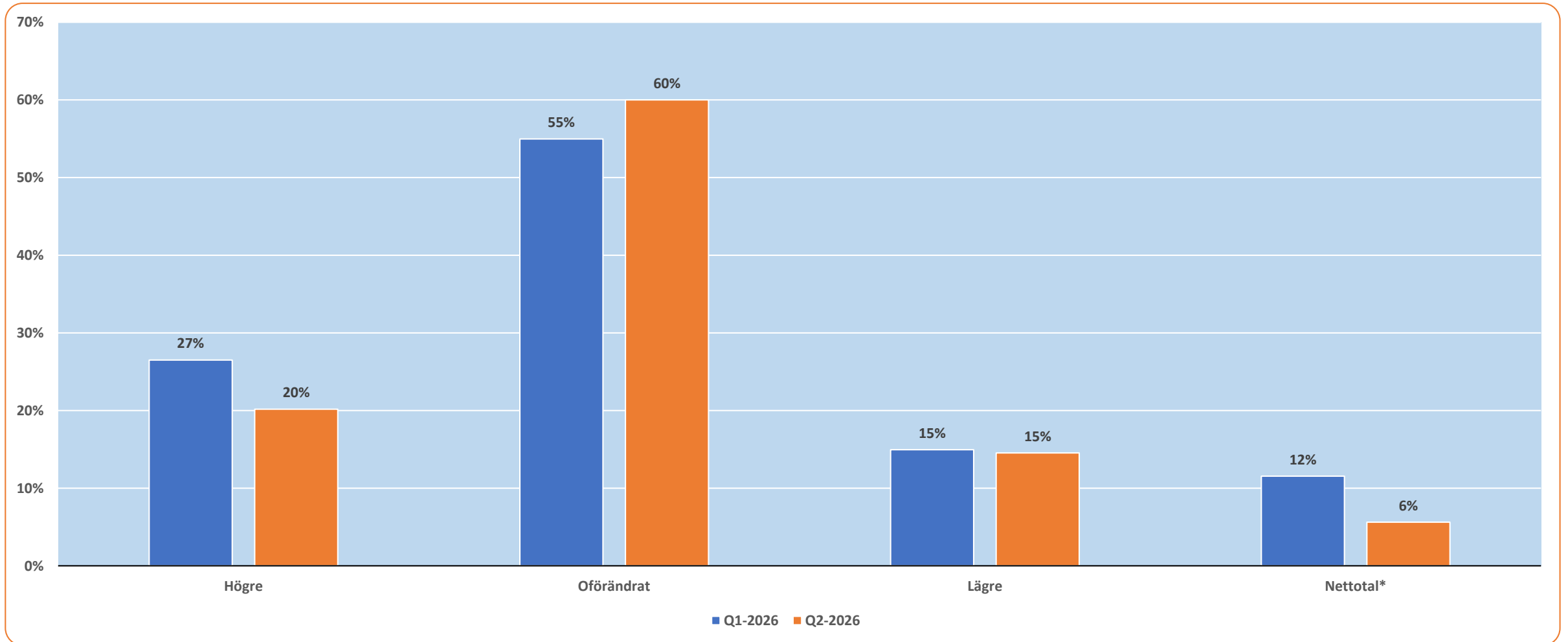
Avser netttotal = Andel högre – Andel lägre

Investeringar

Förväntningar på kommande tolv månader

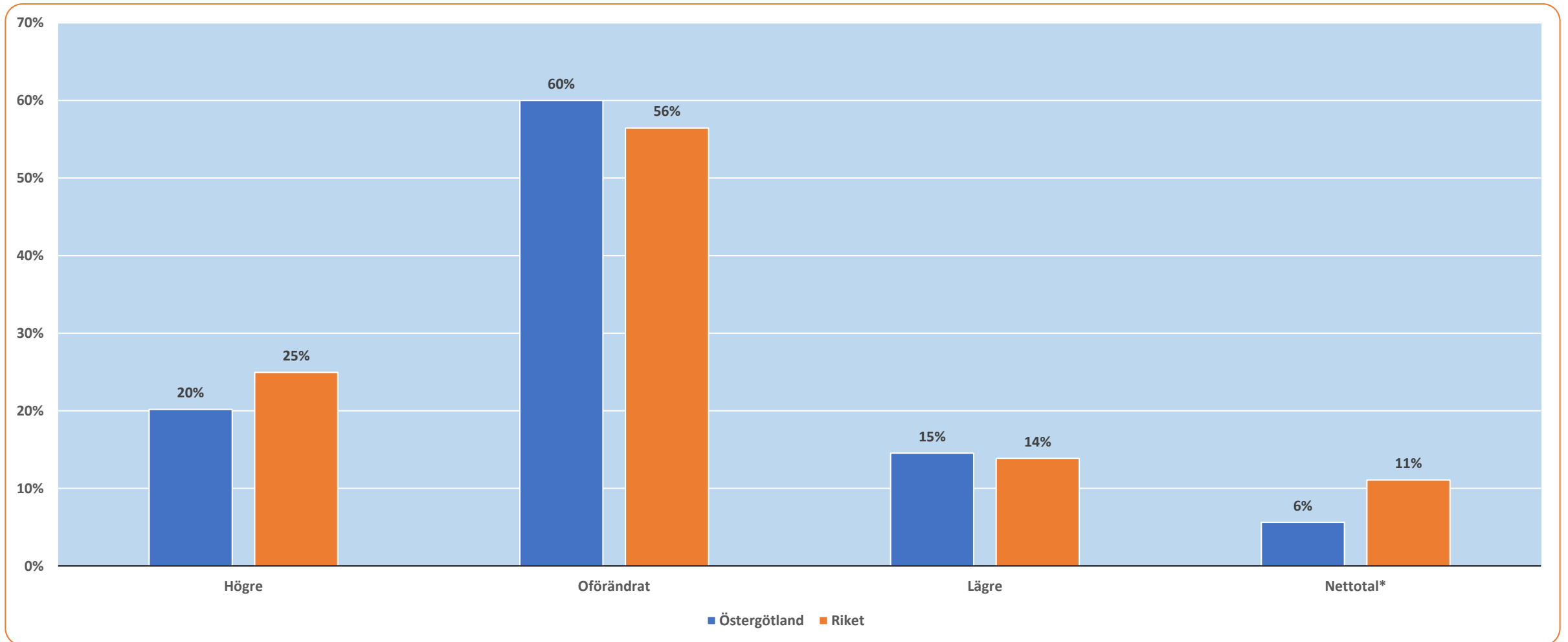


Tror du att investeringarna för ditt företag, om tolv månader, kommer att vara...?



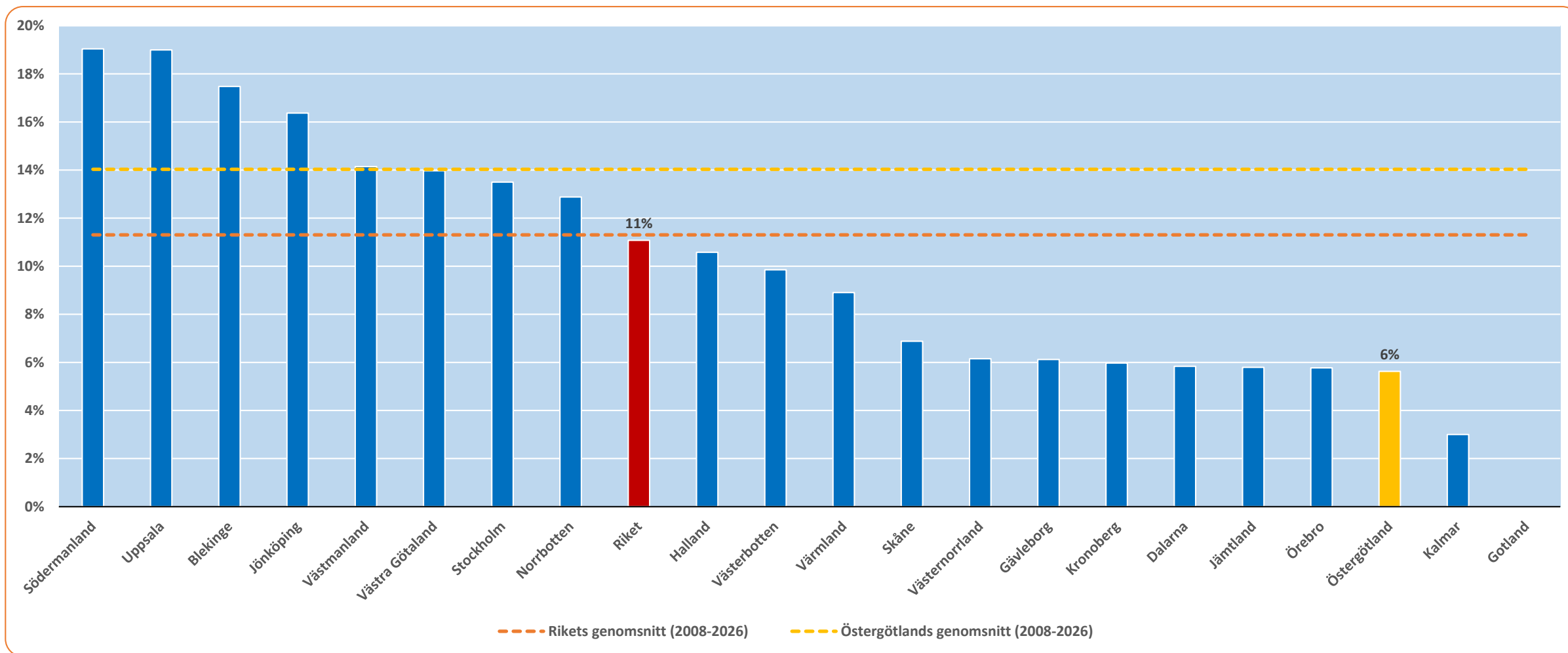
*Netttotal är skillnaden mellan "andel högre" och "andel lägre"

Tror du att investeringarna för ditt företag, om tolv månader, kommer att vara...?



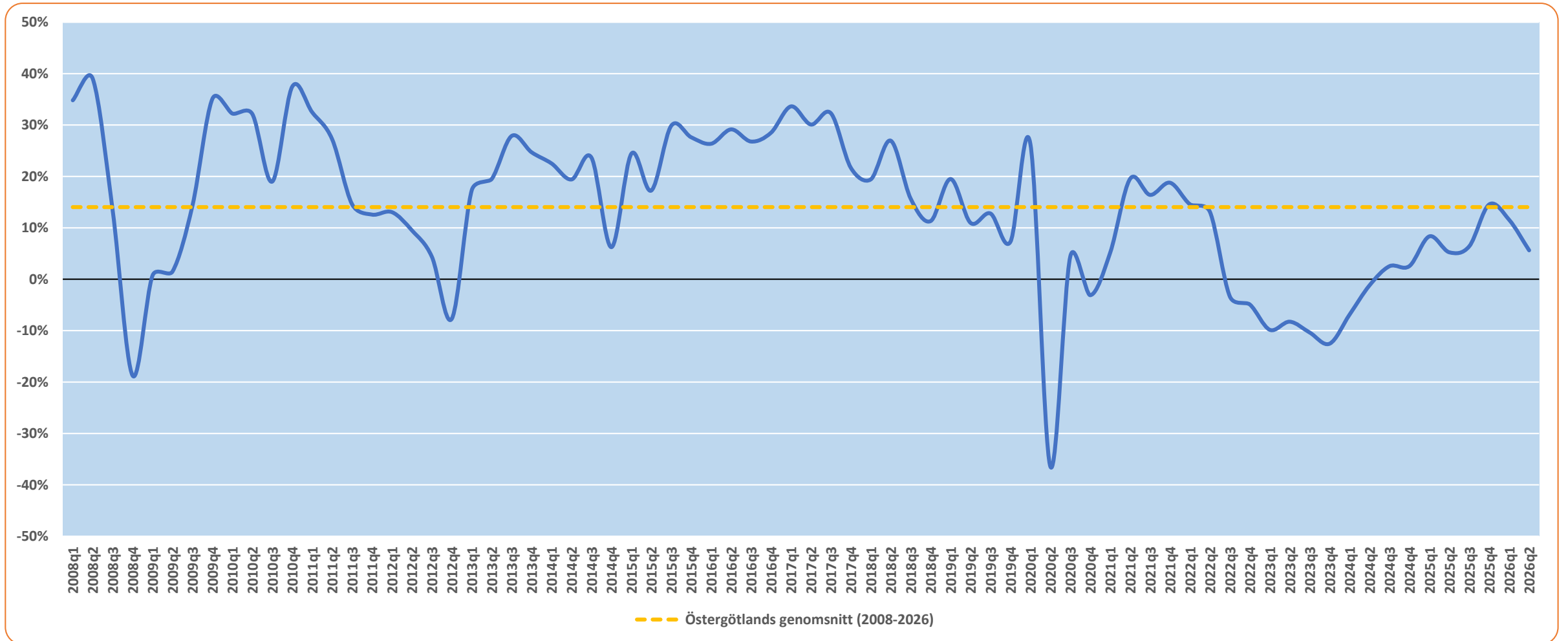
*Netttotal är skillnaden mellan "andel högre" och "andel lägre"

Länsjämförelser: Tror du att investeringarna för ditt företag, om tolv månader, kommer att vara...?



Avser netttotal = Andel högre – Andel lägre

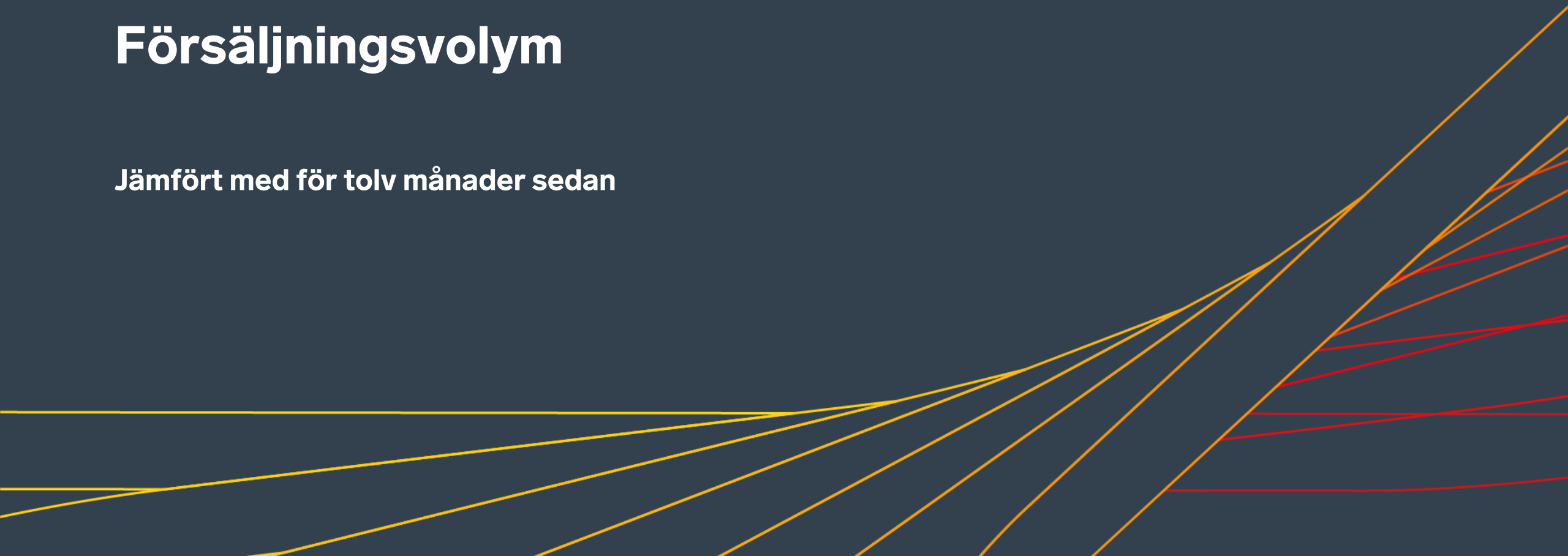
Tidsserie 2008-2026: Tror du att investeringarna för ditt företag, om tolv månader, kommer att vara...?



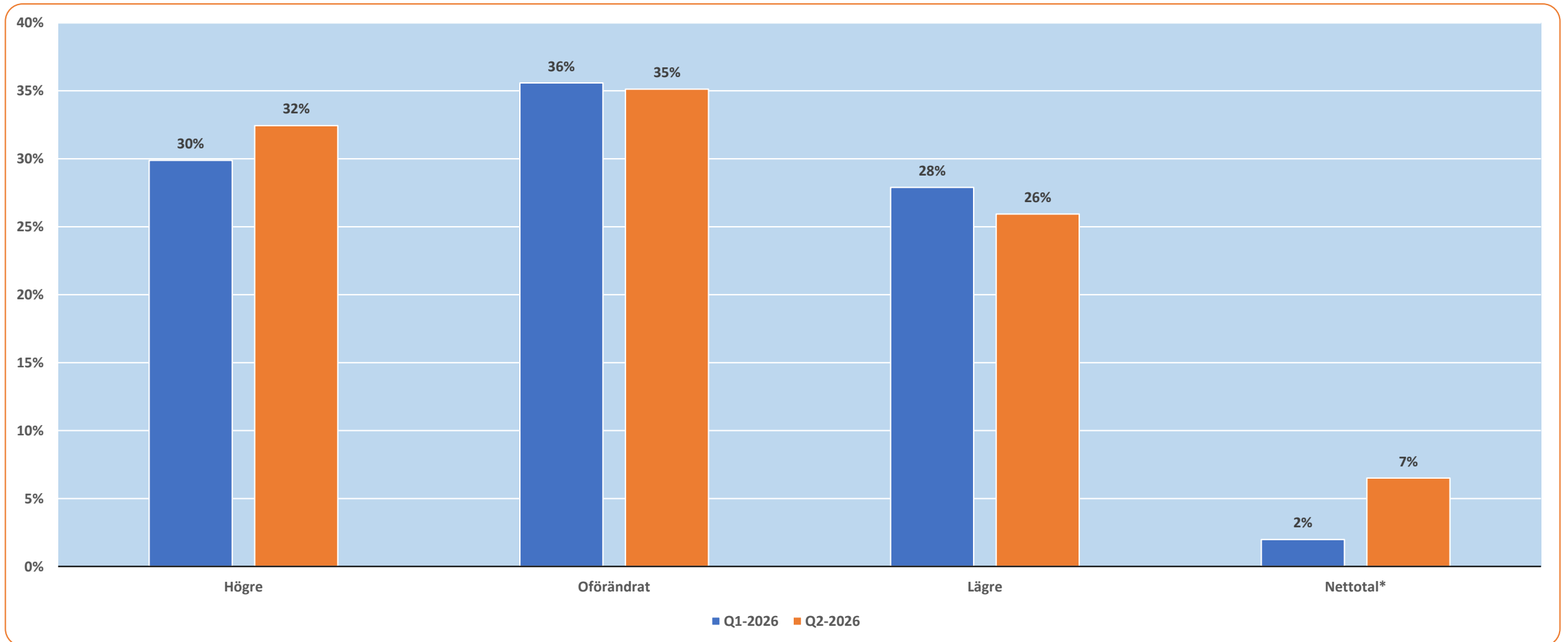
Avser netttotal = Andel högre – Andel lägre

Försäljningsvolym

Jämfört med för tolv månader sedan

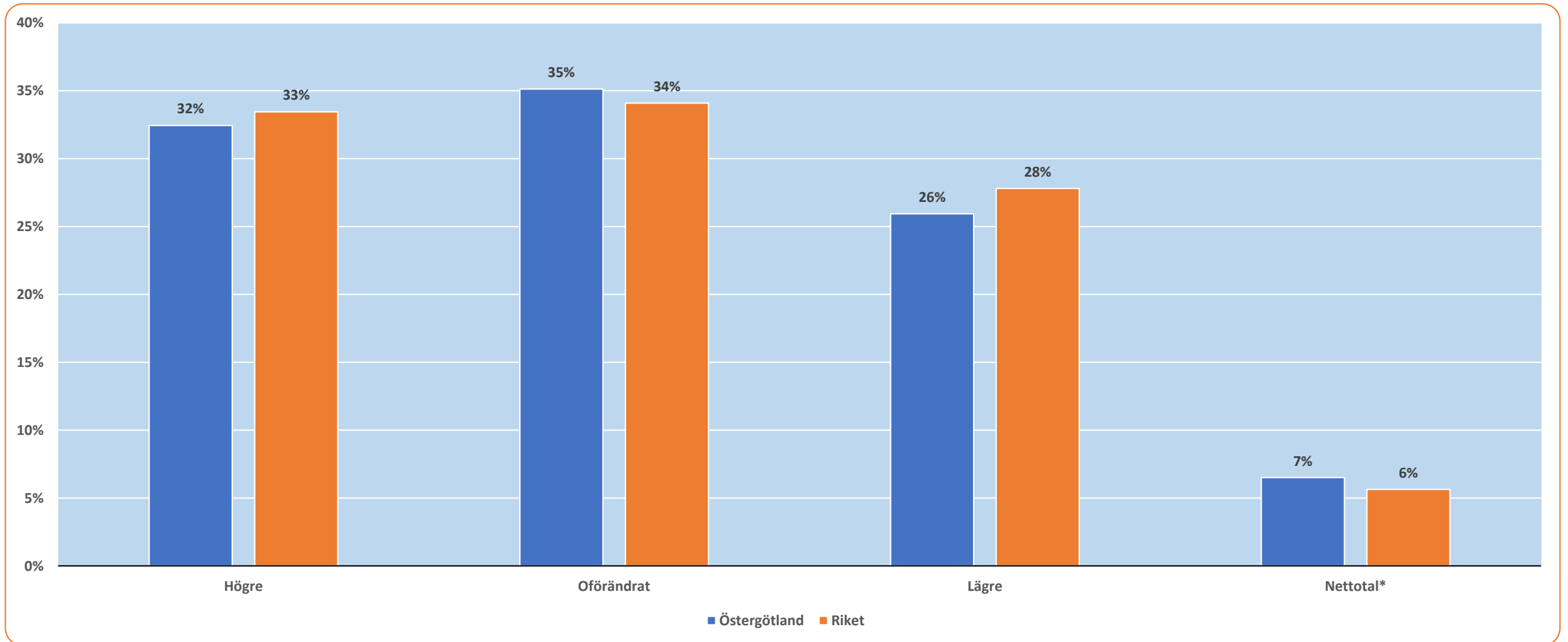


Jämfört med för tolv månader sedan, hur har ditt företag utvecklats vad gäller försäljningsvolym?



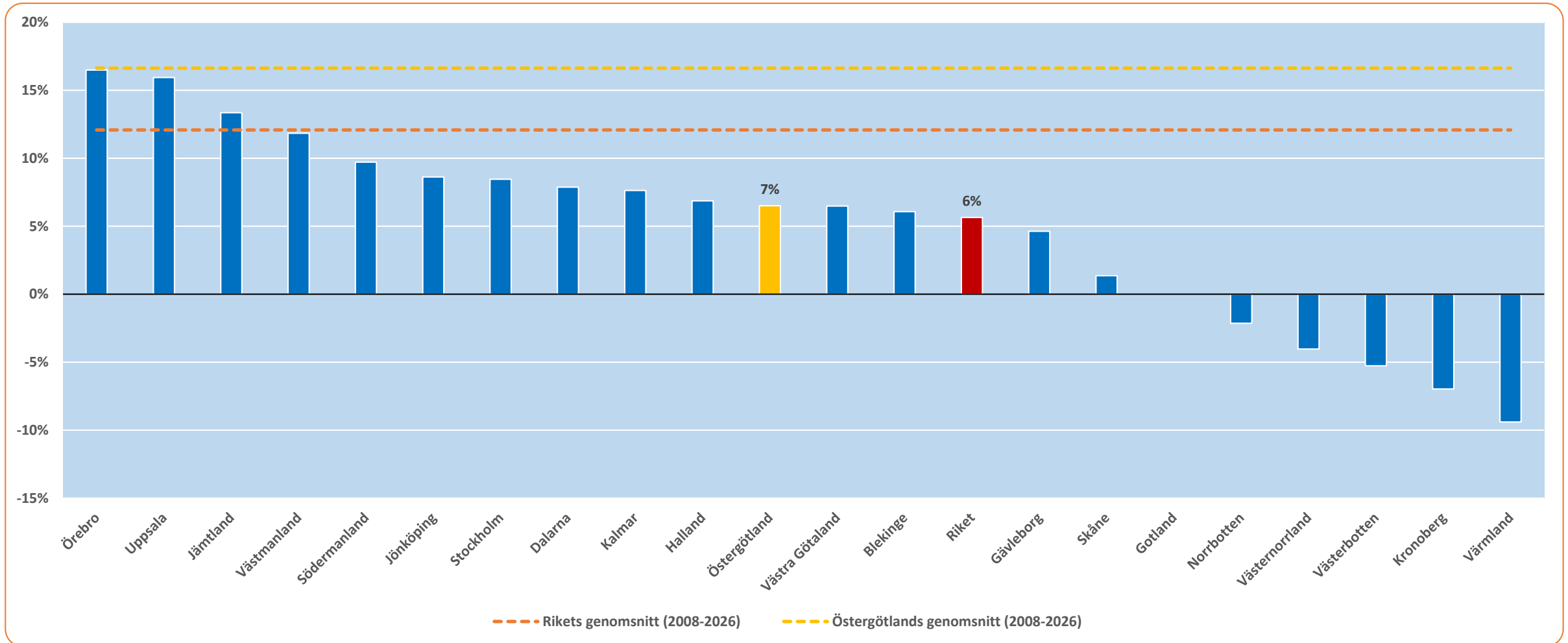
*Netttotal är skillnaden mellan "andel högre" och "andel lägre"

Jämfört med för tolv månader sedan, hur har ditt företag utvecklats vad gäller försäljningsvolym?



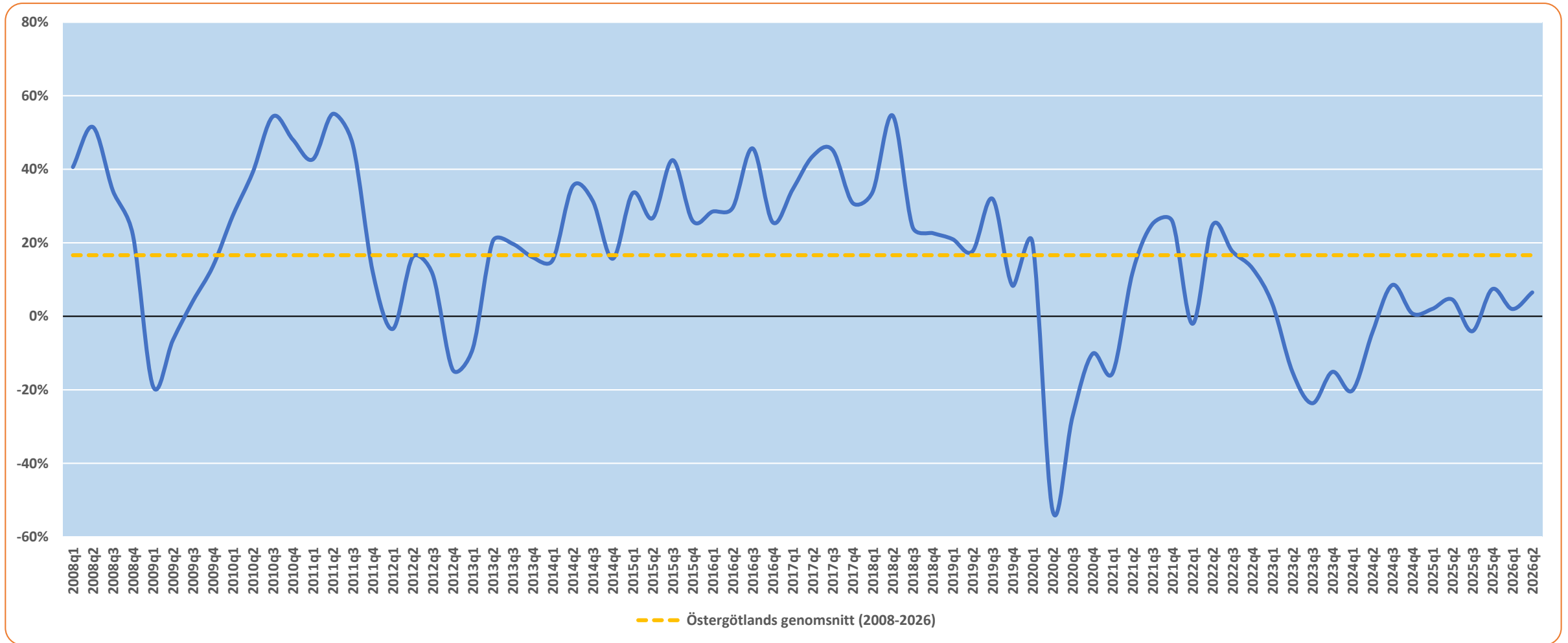
*Netttotal är skillnaden mellan "andel högre" och "andel lägre"

Länsjämförelser: Jämfört med för tolv månader sedan, hur har ditt företag utvecklats vad gäller försäljningsvolym?



Avser netttotal = Andel högre – Andel lägre

Tidsserie 2008-2026: Jämfört med för tolv månader sedan, hur har ditt företag utvecklats vad gäller försäljningsvolym?



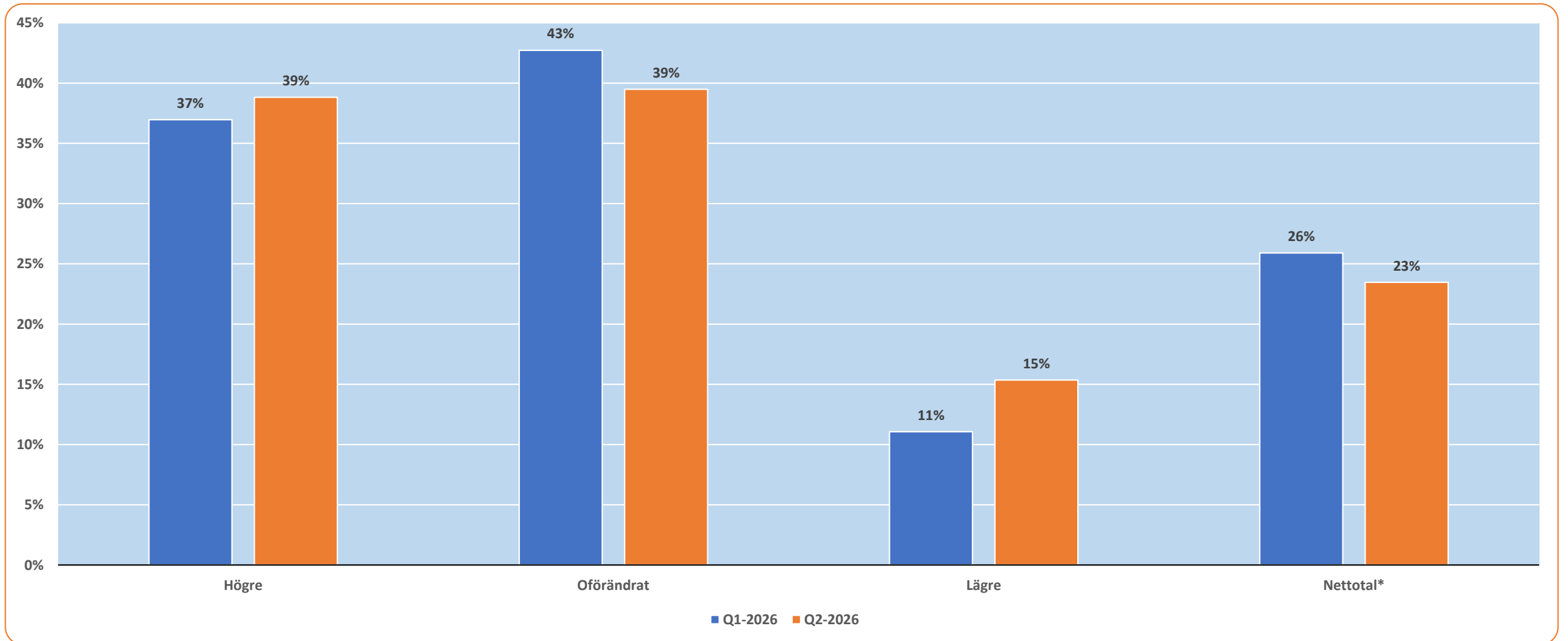
Avser netttotal = Andel högre – Andel lägre

Försäljningsvolym

Förväntningar på kommande tolv månader

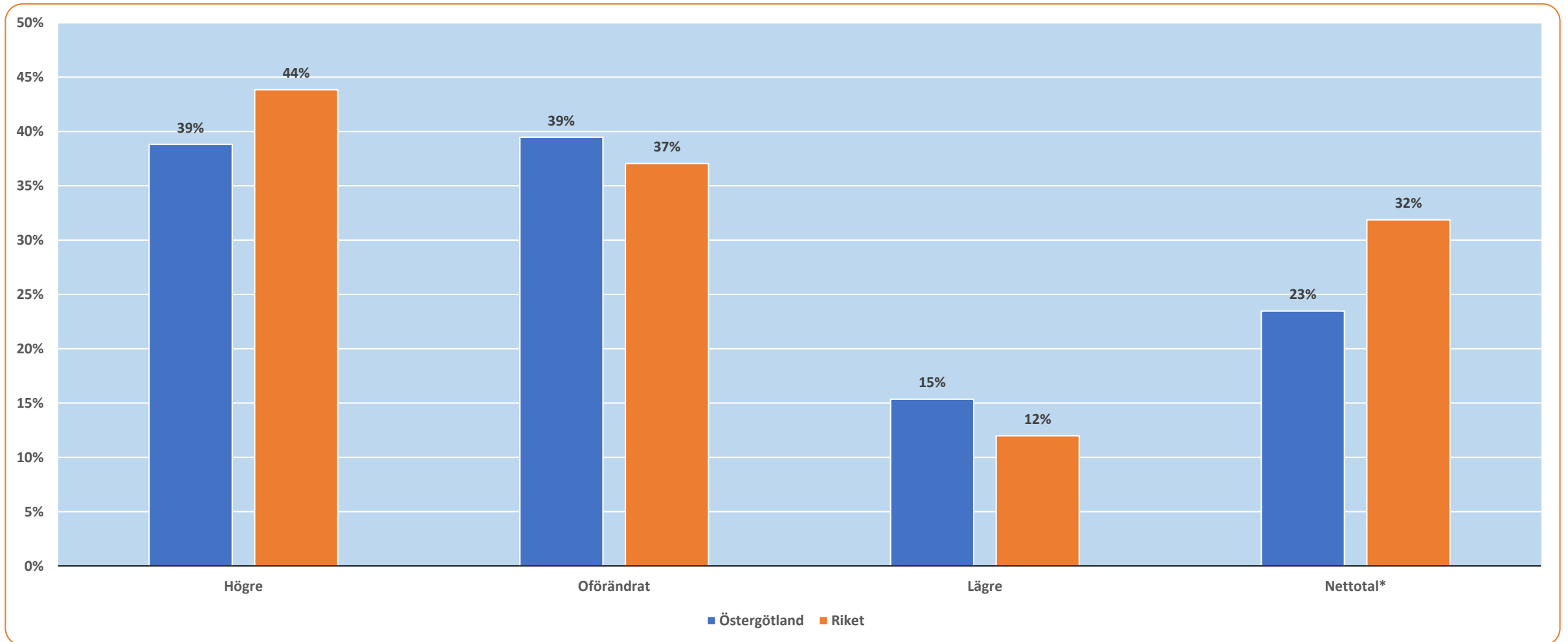


Tror du att försäljningsvolymen i ditt företag, om tolv månader, kommer att vara...?



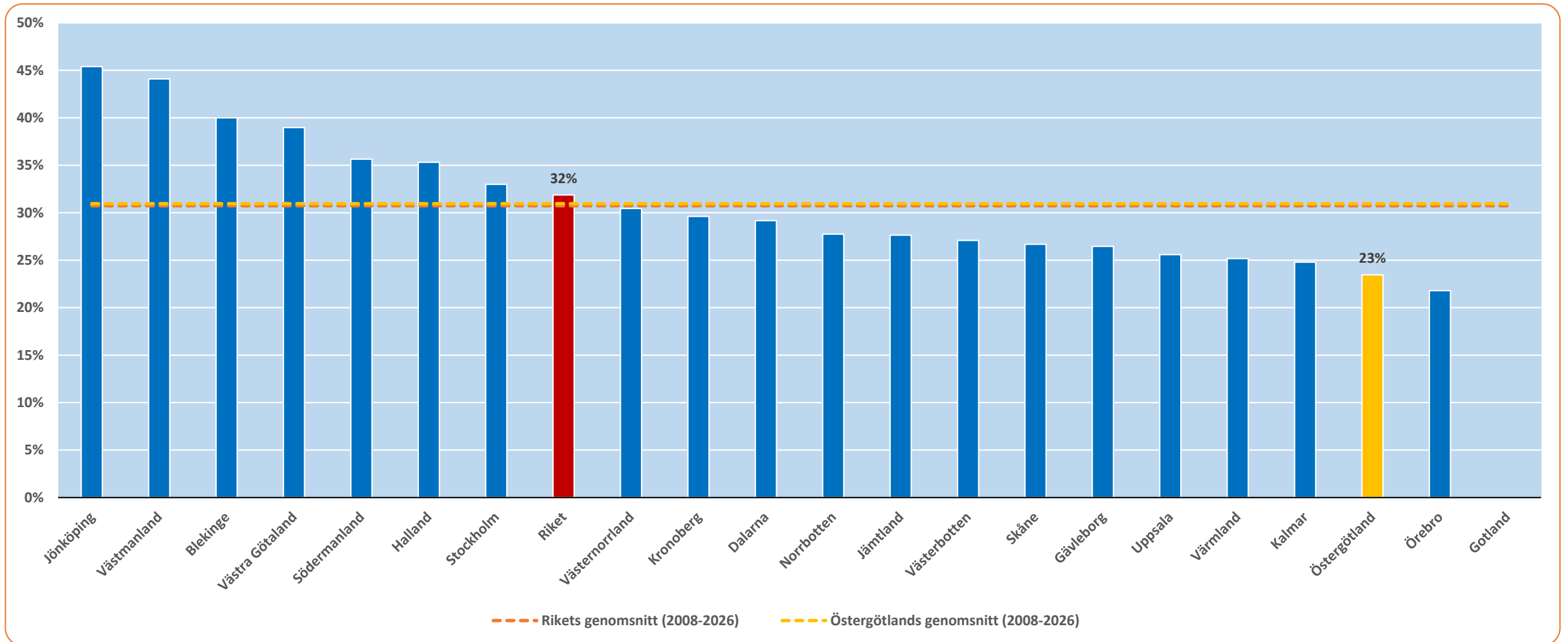
*Netttotal är skillnaden mellan "andel högre" och "andel lägre"

Tror du att försäljningsvolymen i ditt företag, om tolv månader, kommer att vara...?



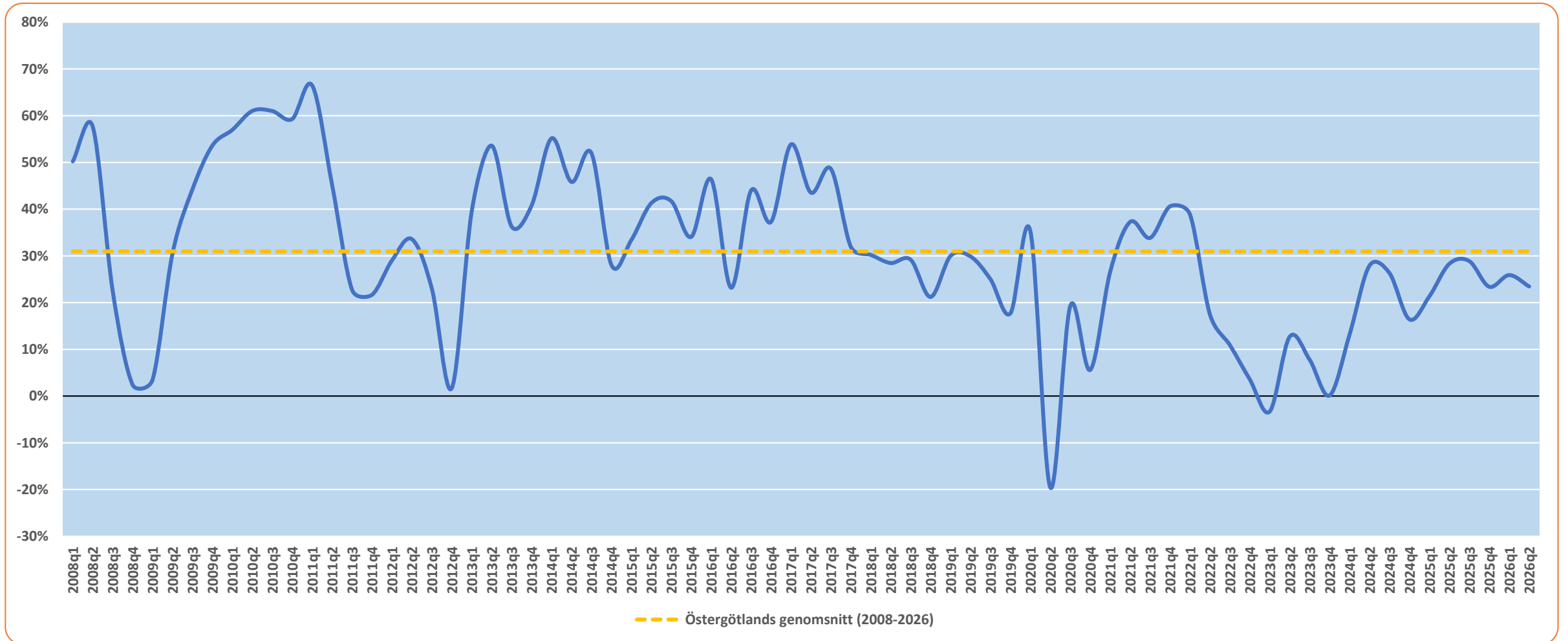
*Netttotal är skillnaden mellan "andel högre" och "andel lägre"

Länsjämförelser: Tror du att försäljningsvolymen i ditt företag, om tolv månader, kommer att vara...?



Avser netttotal = Andel högre – Andel lägre

Tidsserie 2008-2026: Tror du att försäljningsvolymen i ditt företag, om tolv månader, kommer att vara...?



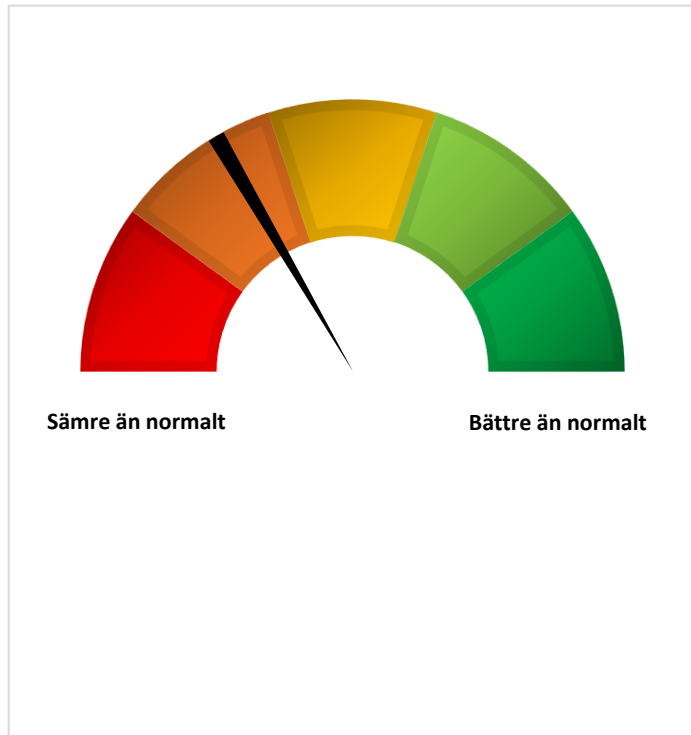
Avser netttotal = Andel högre – Andel lägre

Konjunkturbarometern

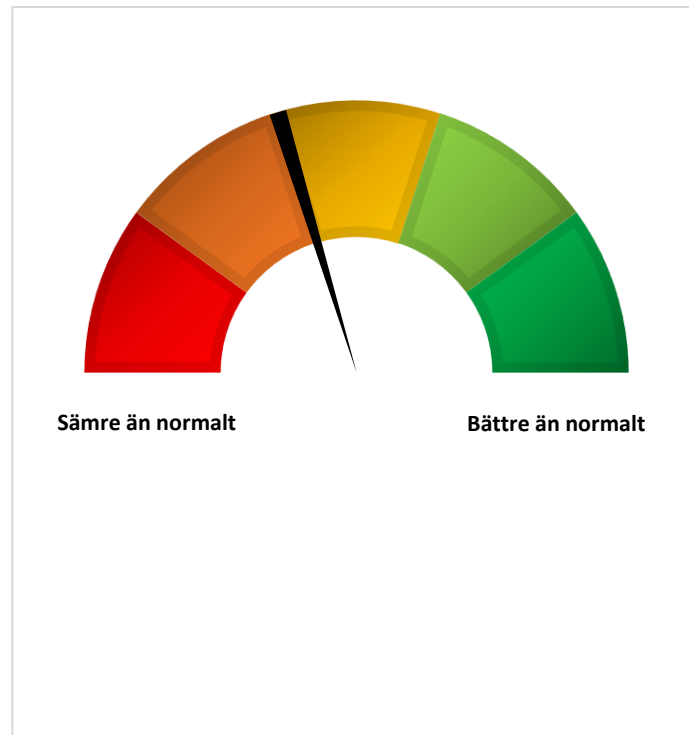


Dagsläget jämfört med ett normalläge

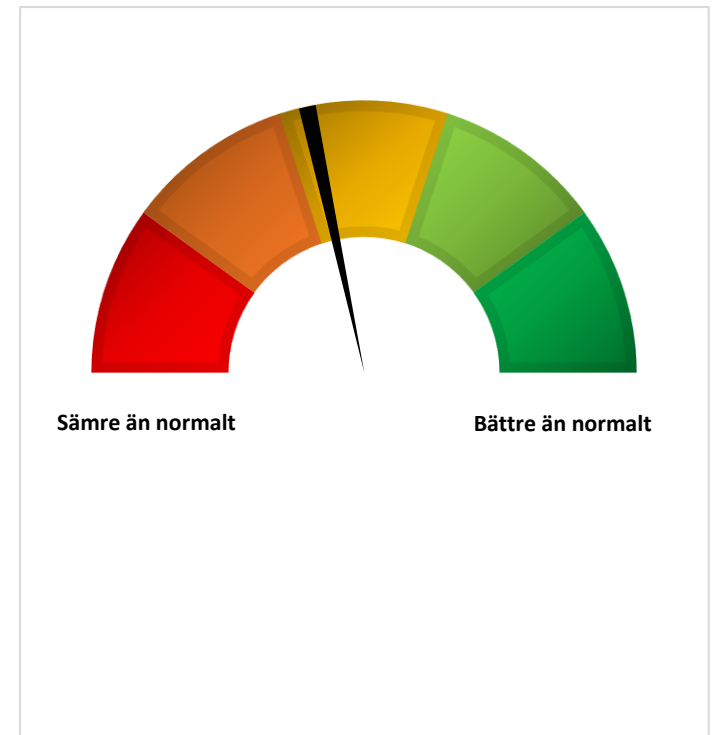
Antal anställda



Investeringar

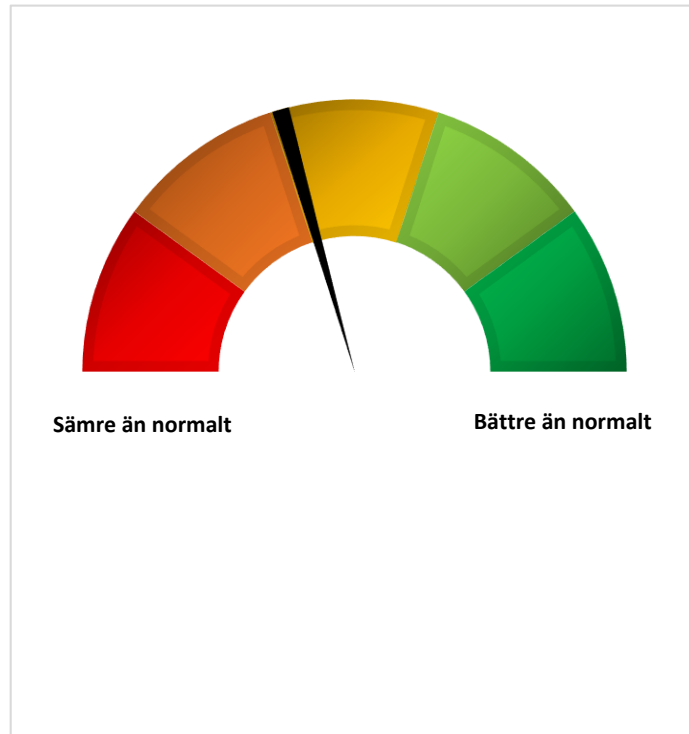


Försäljningsvolym

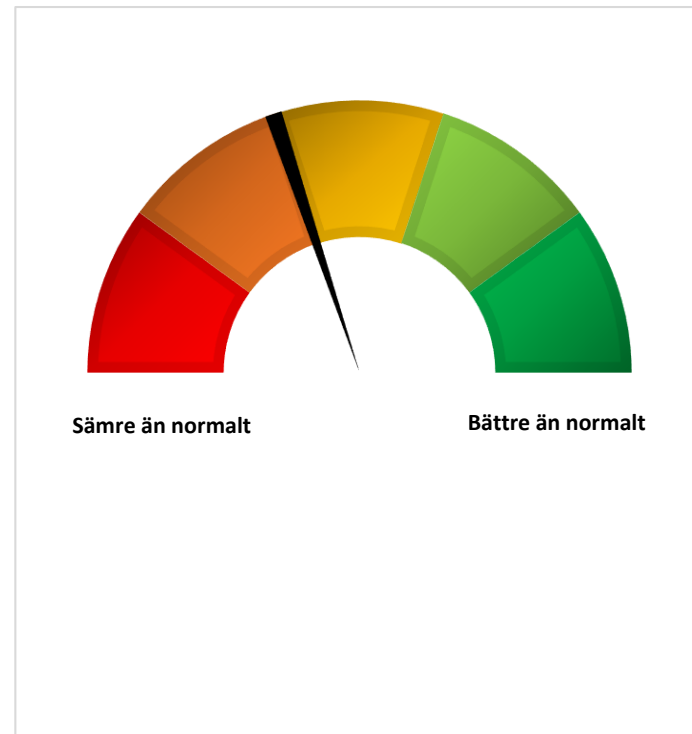


Dagens förväntningar jämfört med normala förväntningar

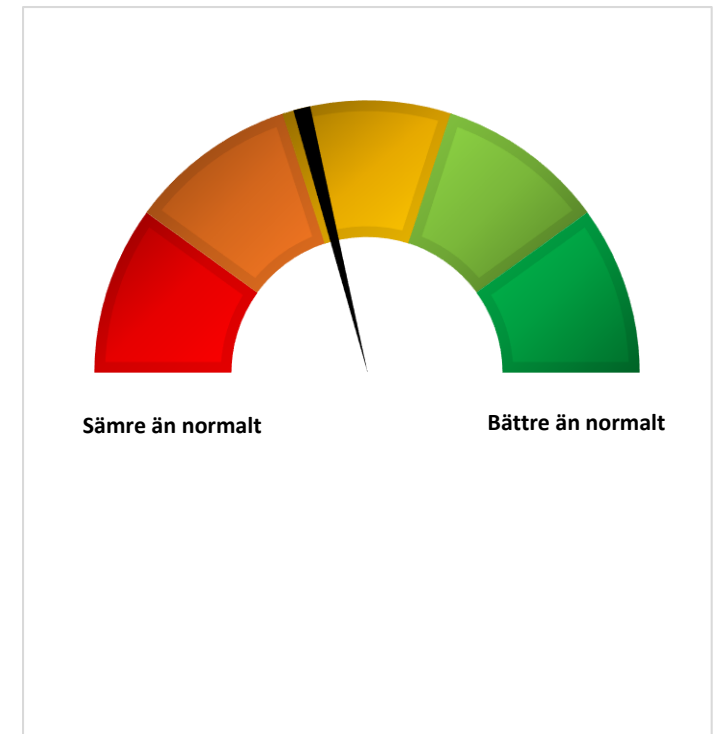
Antal anställda



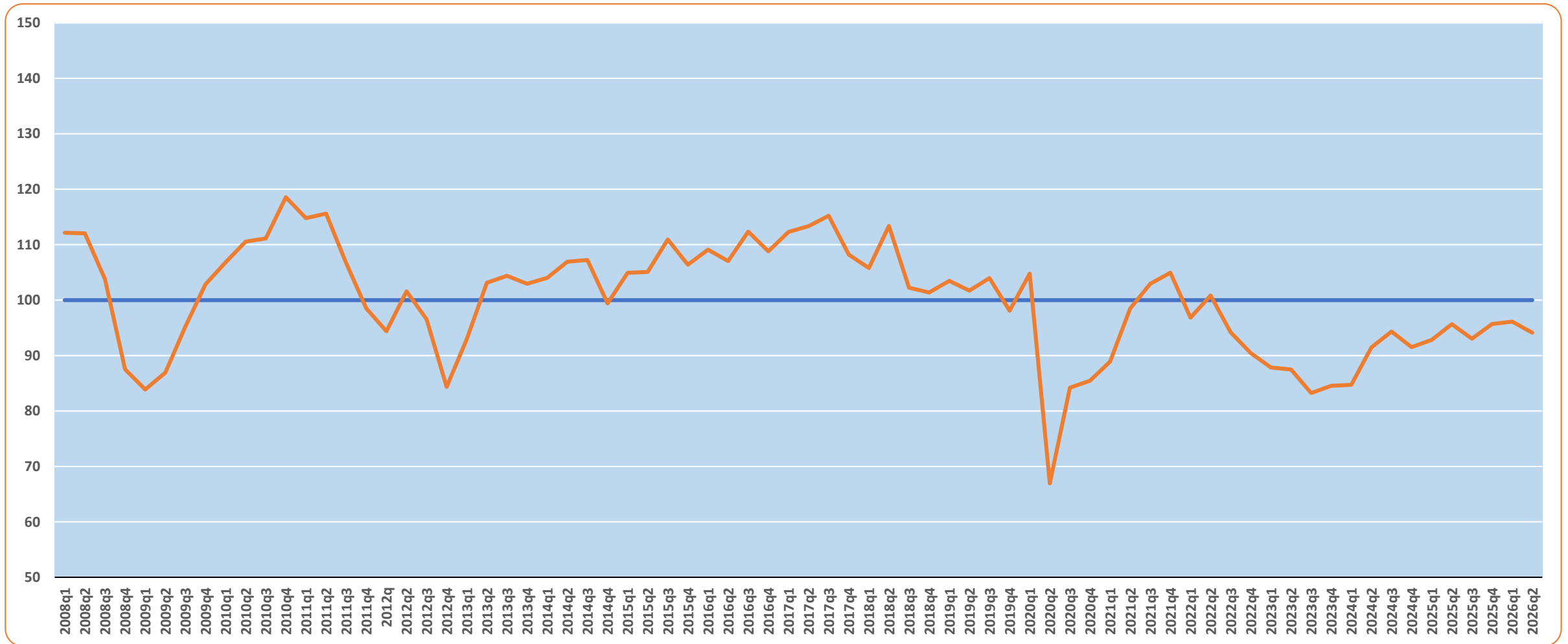
Investeringar



Försäljningsvolym



Näringslivsindikatorn – Östergötlands län



Värden över/under 100 indikerar en starkare/svagare ekonomi än normalt i regionen