

# Företagarpanelen Q1 -2021

Konjunkturen – Skåne län

# Om undersökningen

## Urval

1 380 medlemsföretag i Svenskt Näringslivs  
Företagarpanel

## Antal svarande/Svarsfrekvens

615 svarande företag

45 procent svarsfrekvens

## Insamlingsmetod

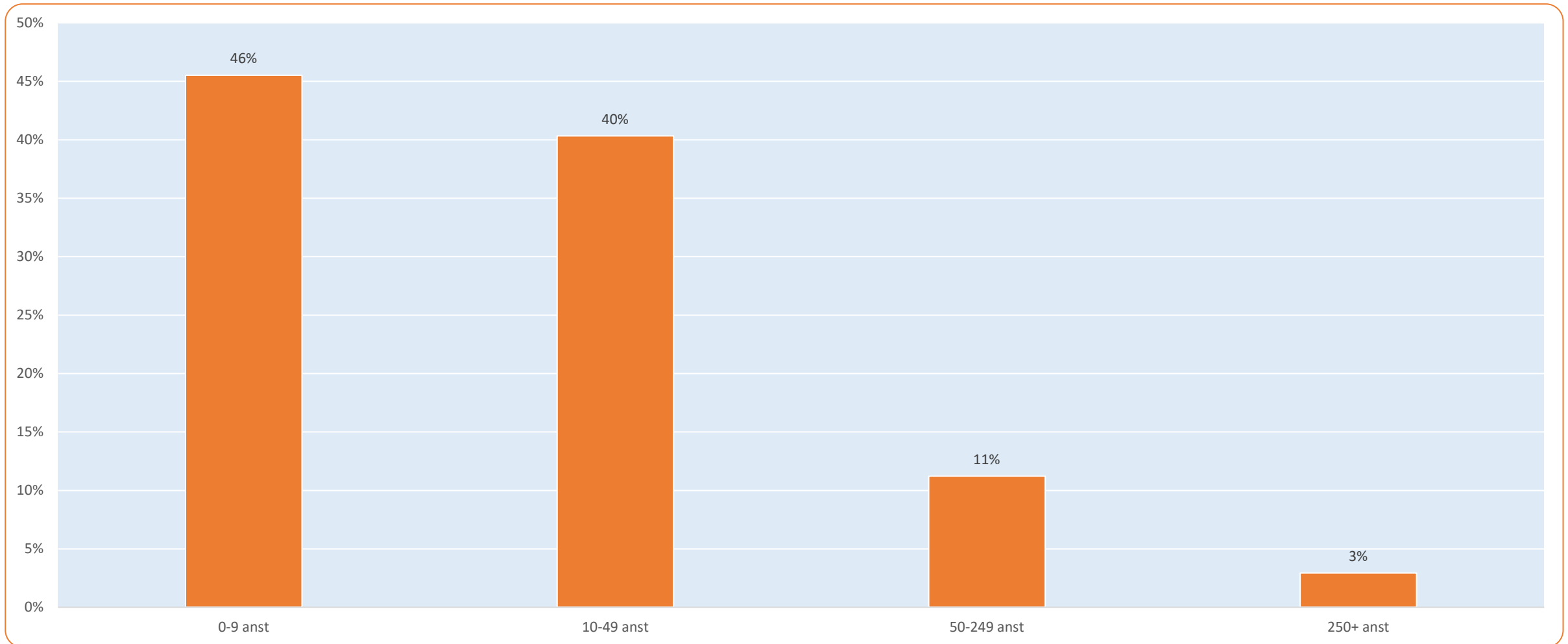
Internetundersökning via e-post

## Mätperiod

19 januari– 5 februari 2021

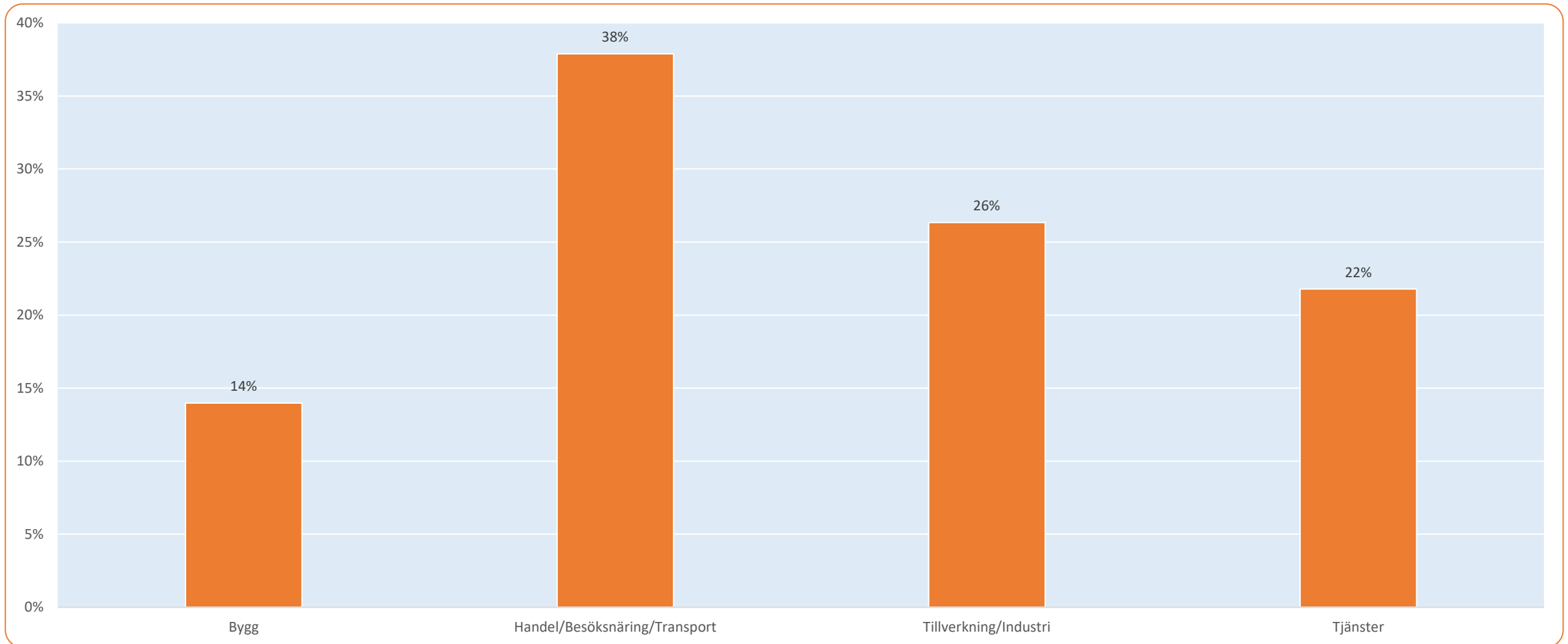
# Svarande företag

*Fördelat på storleksklass*



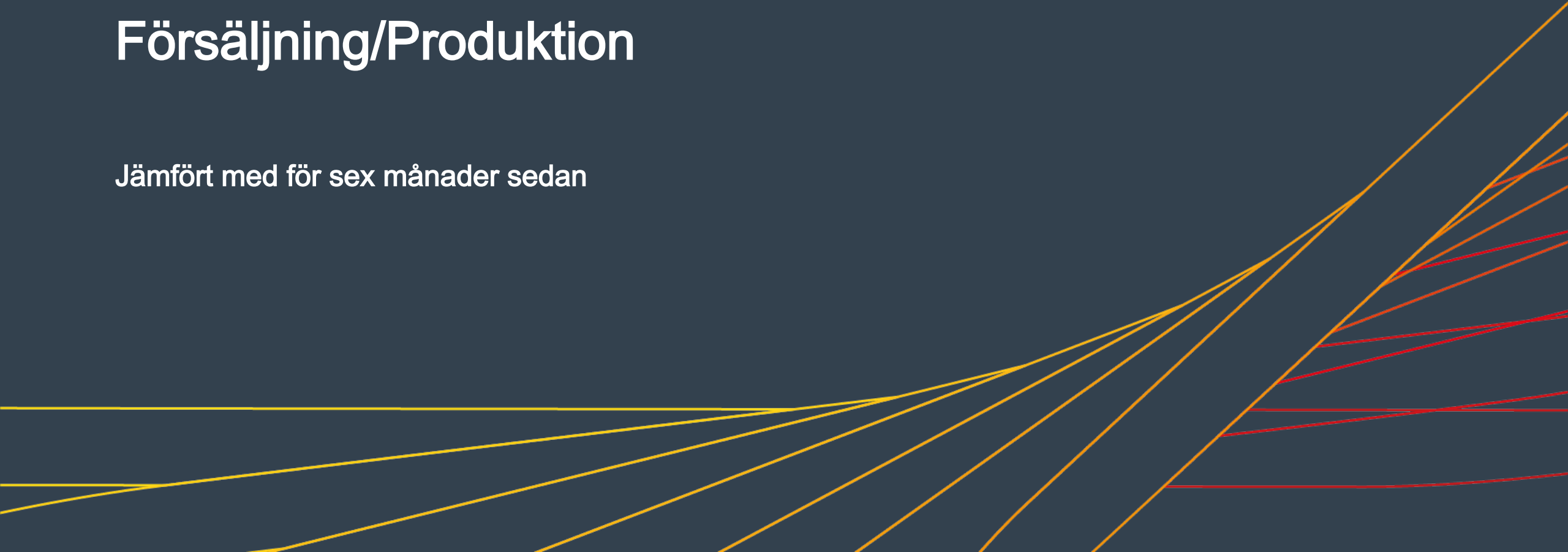
# Svarande företag

*Fördelat på sektor*

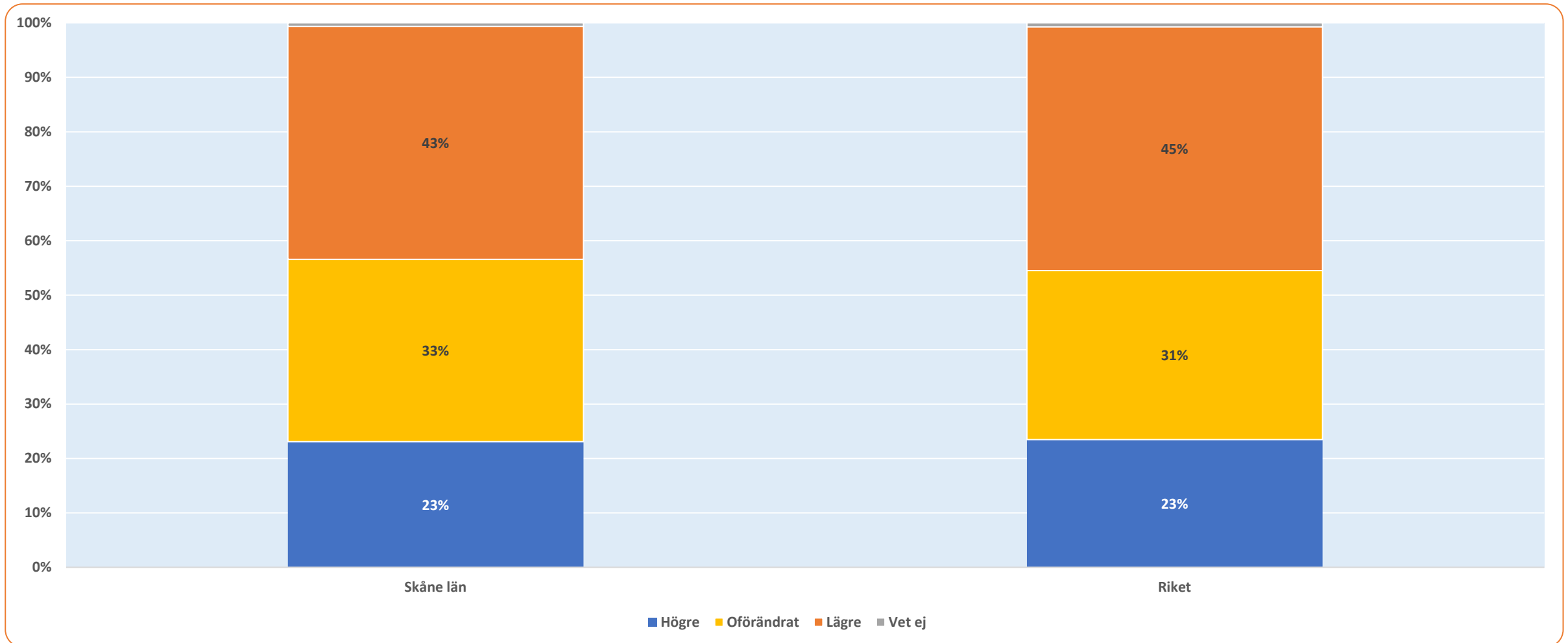


# Försäljning/Produktion

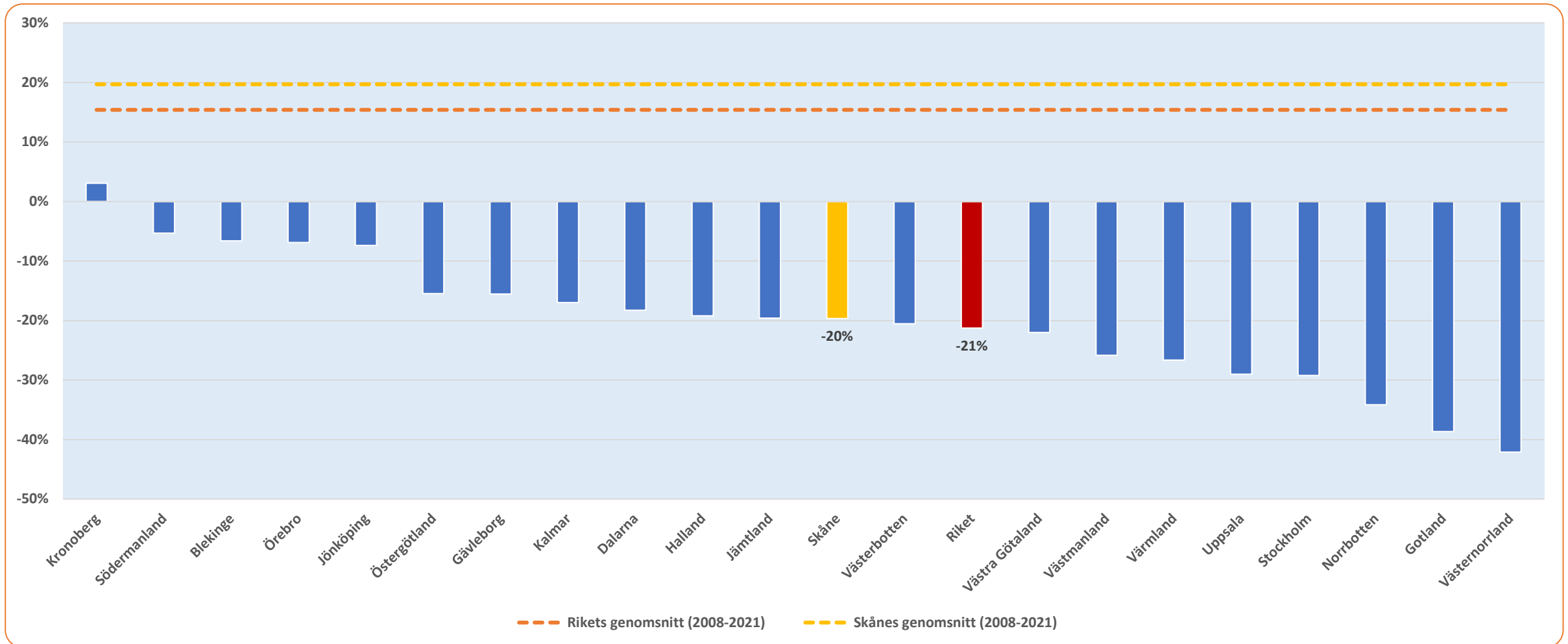
Jämfört med för sex månader sedan



## Jämfört med för sex månader sedan, hur har ditt företag utvecklats vad gäller produktion/försäljningsvolym?

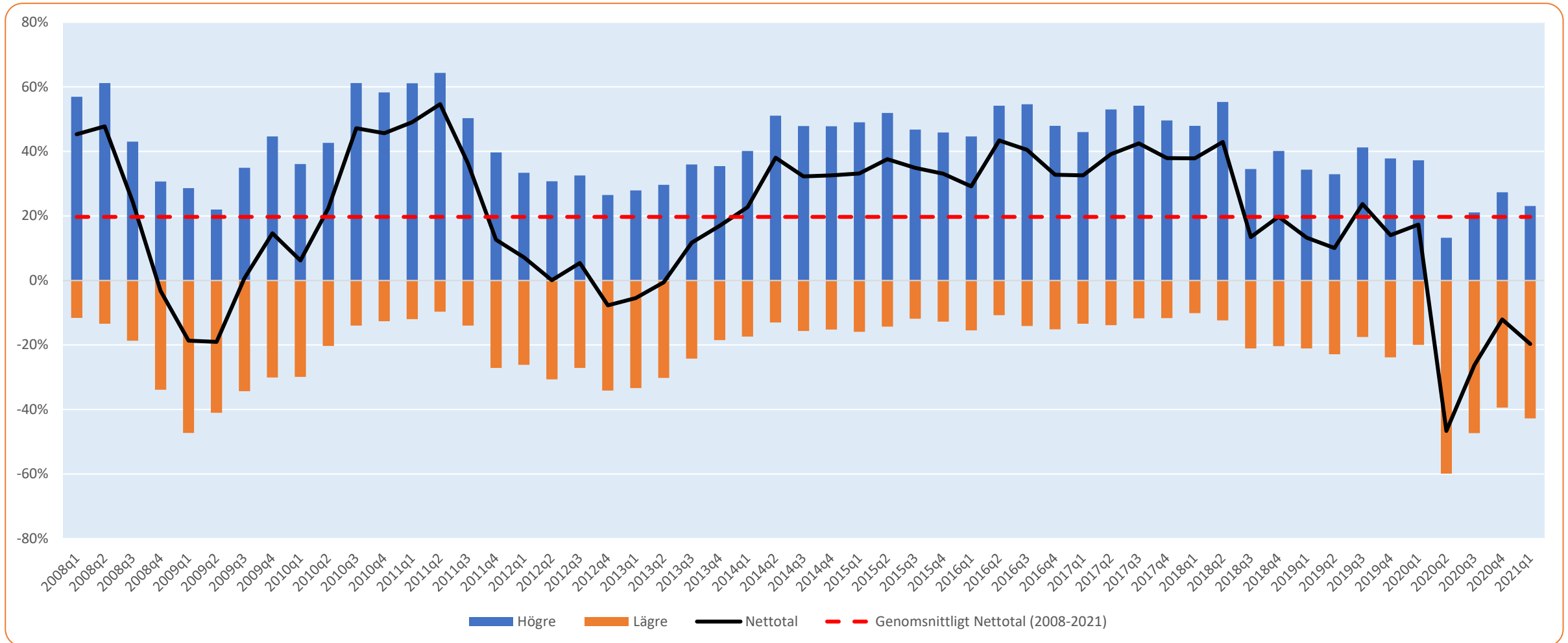


## Länsjämförelser: Jämfört med för sex månader sedan, hur har ditt företag utvecklats vad gäller produktion/försäljningsvolym?



Avser netttotal = Andel högre – Andel lägre

## Tidsserie 2008 -2021: Jämfört med för sex månader sedan, hur har ditt företag utvecklats vad gäller produktion/försäljningsvolym?



Avser andel högre, andel lägre och netttotal

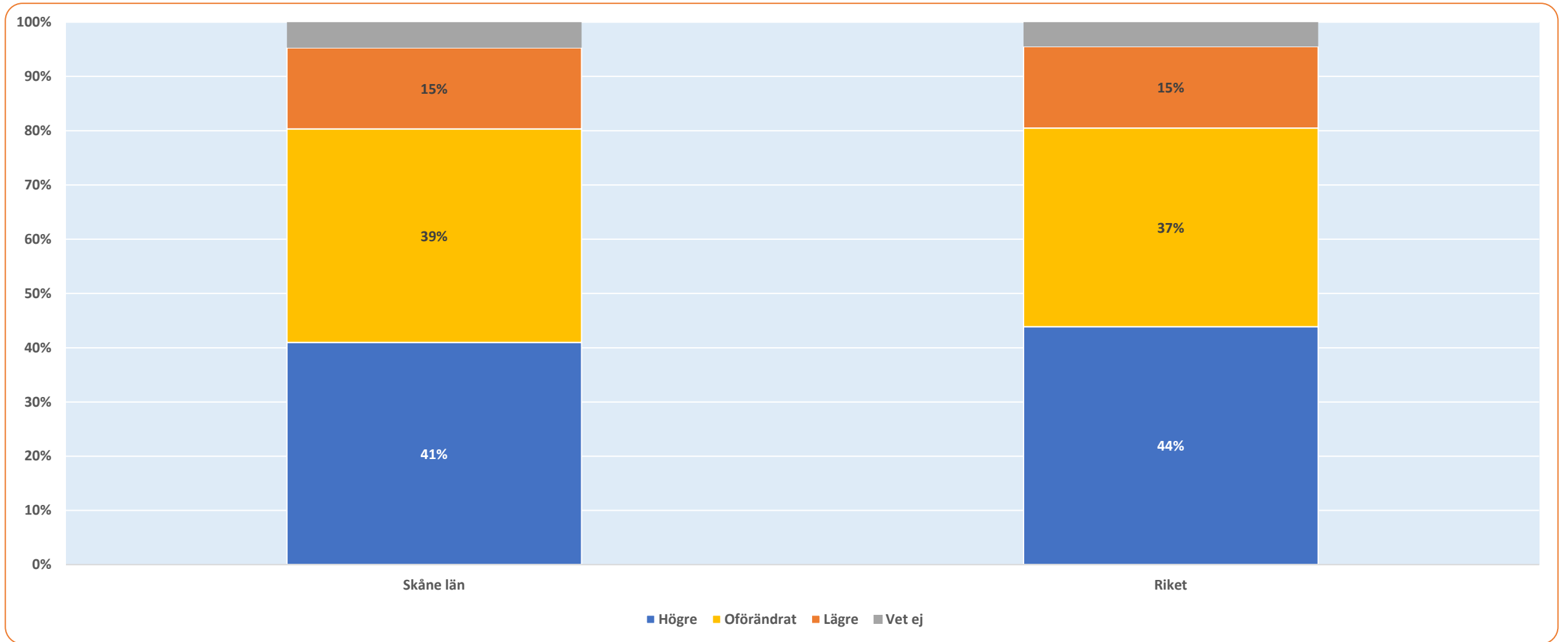


# Försäljning/Produktion

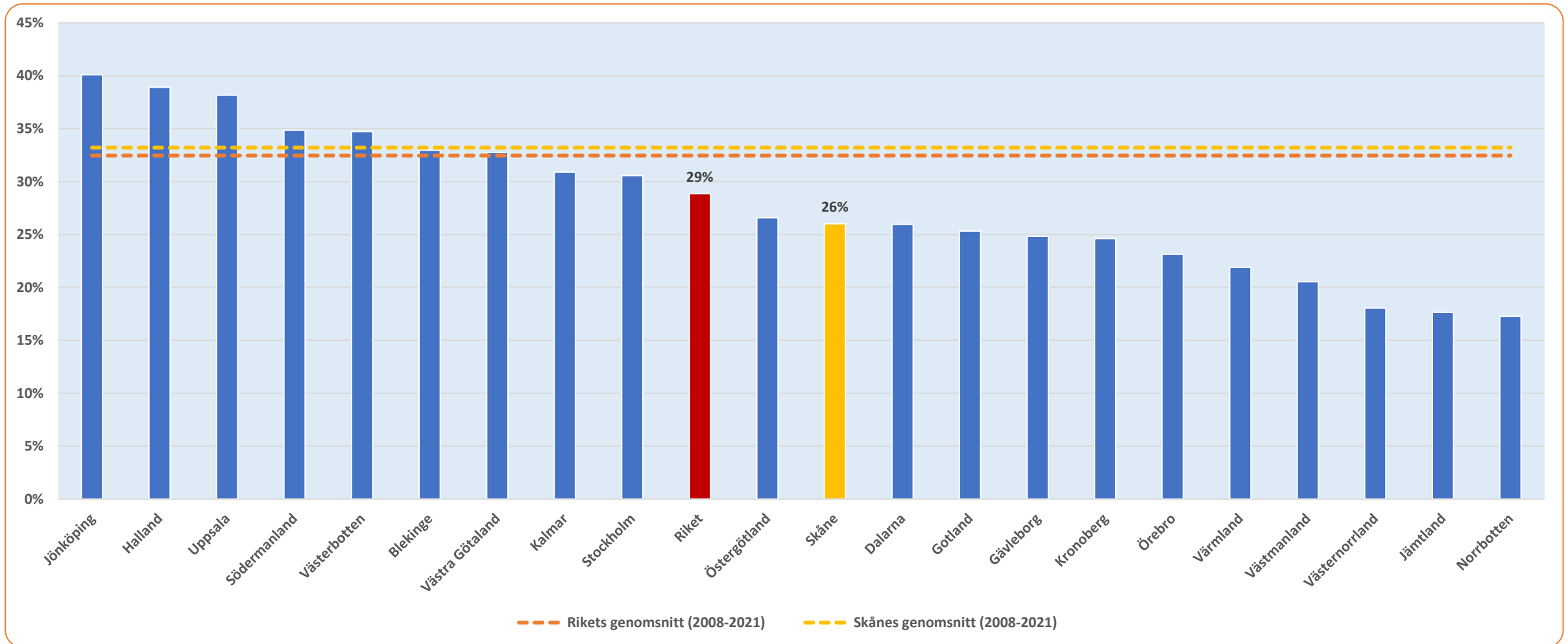
Förväntningar på kommande sex månader



# Tror du att produktionen/försäljningsvolymen i ditt företag, om sex månader, kommer att vara...?

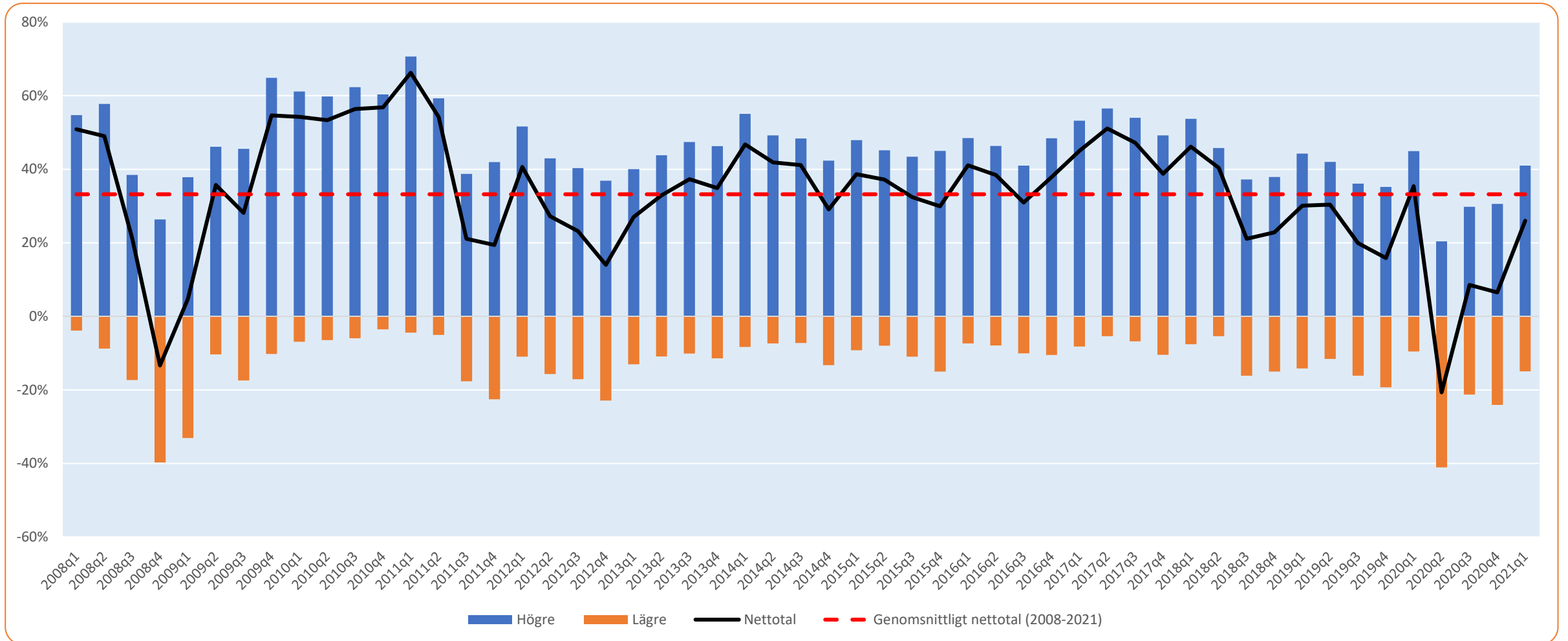


## Länsjämförelser: Tror du att produktionen/försäljningsvolymen i ditt företag, om sex månader, kommer att vara...?



Avser netttotal = Andel högre – Andel lägre

## Tidsserie 2008 -2021: Tror du att produktionen/försäljningsvolymen i ditt företag, om sex månader, kommer att vara...?



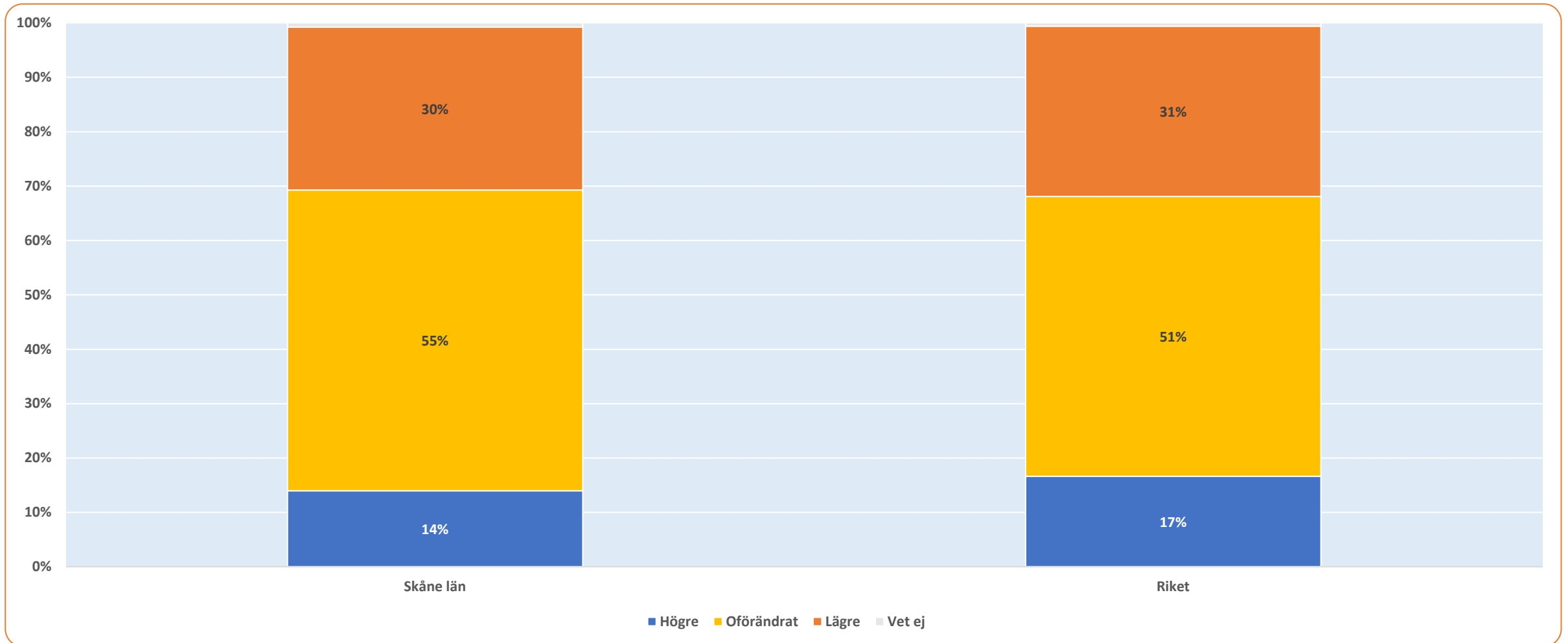
Avser andel högre, andel lägre och netttotal

# Investeringar

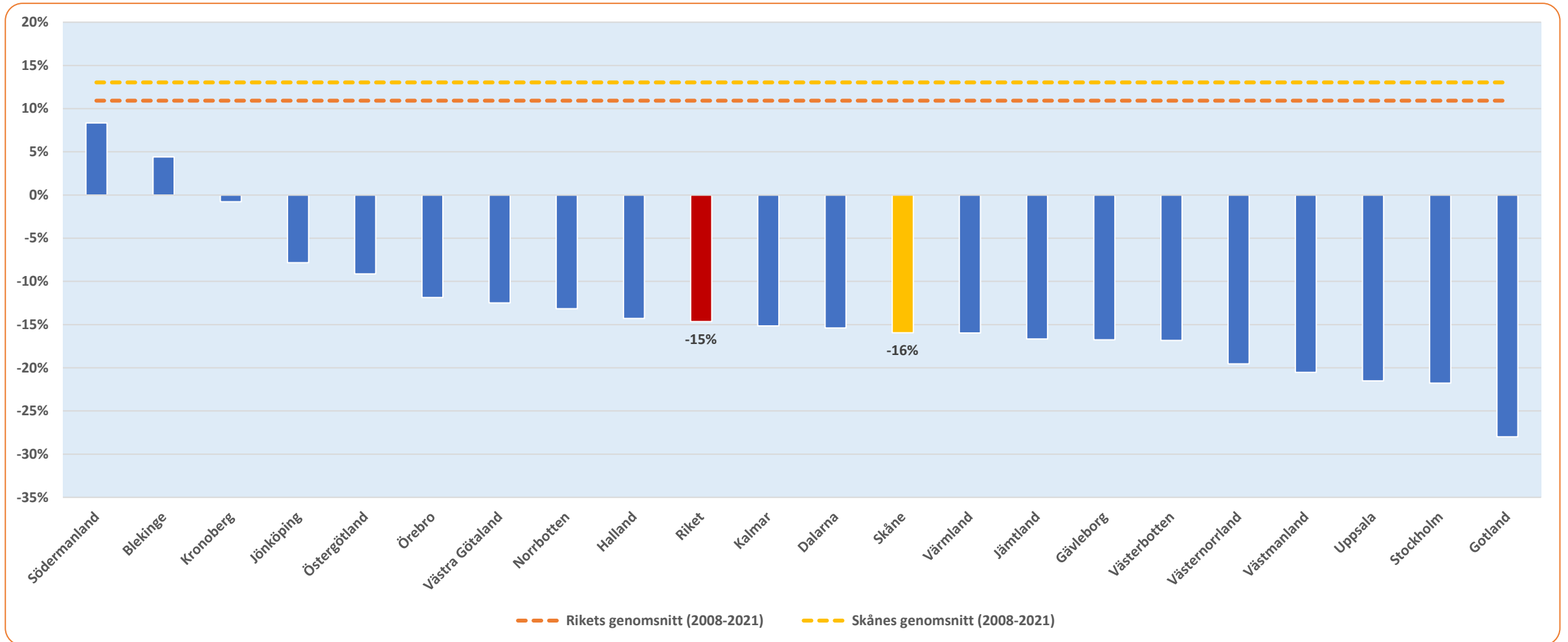
Jämfört med för sex månader sedan



## Jämfört med för sex månader sedan, hur har ditt företag utvecklats vad gäller investeringar?

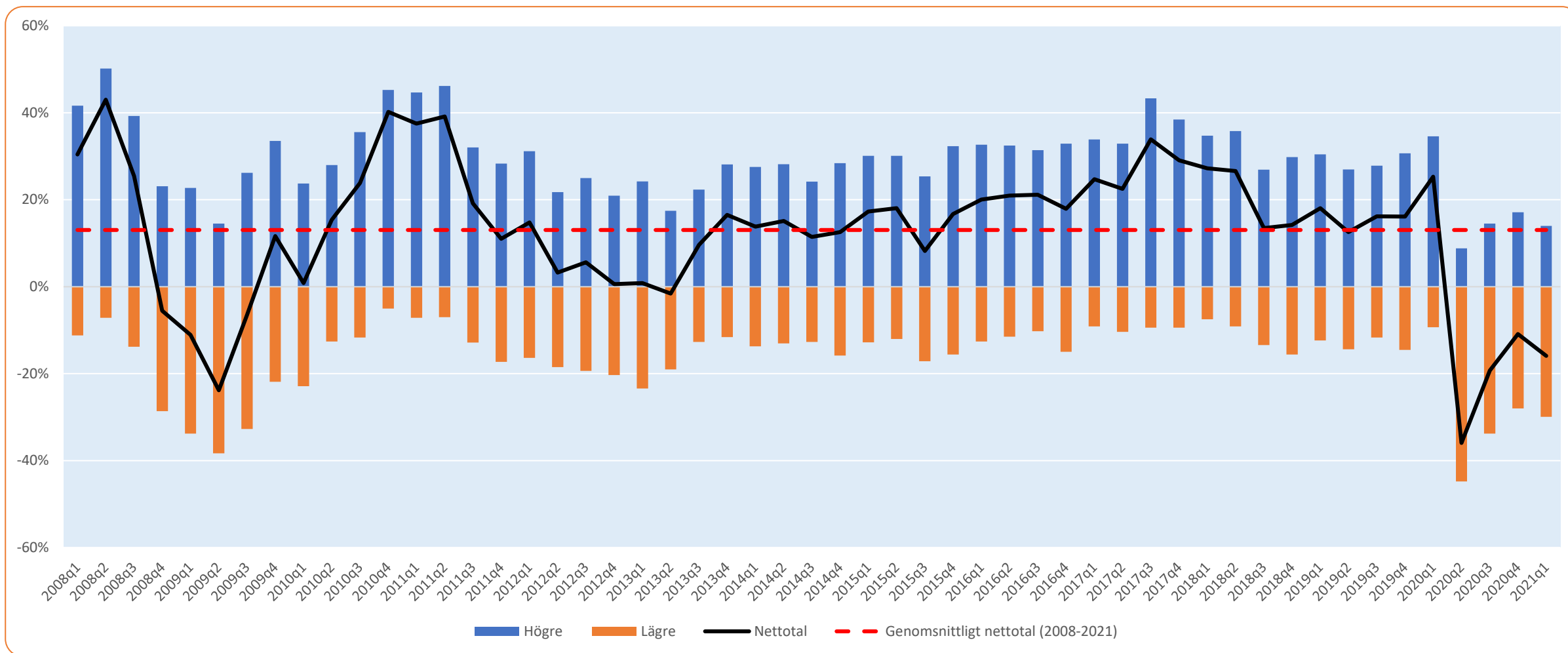


## Länsjämförelser: Jämfört med för sex månader sedan, hur har ditt företag utvecklats vad gäller investeringar?



Avser netttotal = Andel högre – Andel lägre

## Tidsserie 2008 -2021: Jämfört med för sex månader sedan, hur har ditt företag utvecklats vad gäller investeringar?

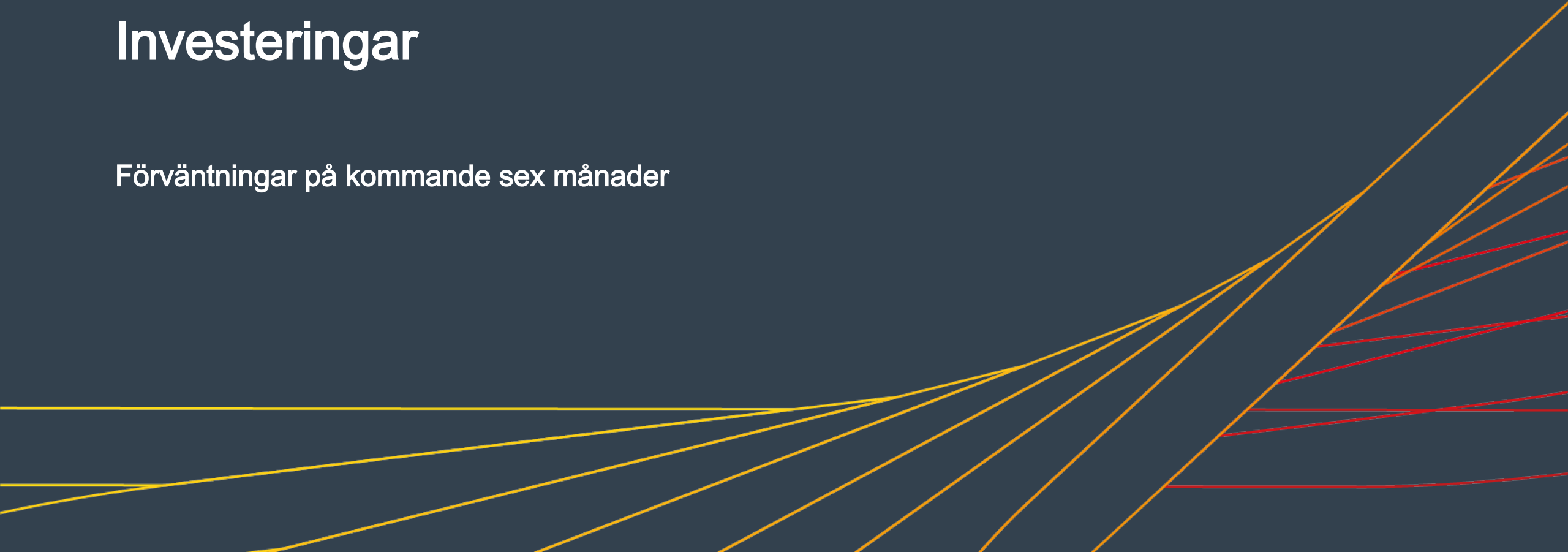


Avser andel högre, andel lägre och netttotal

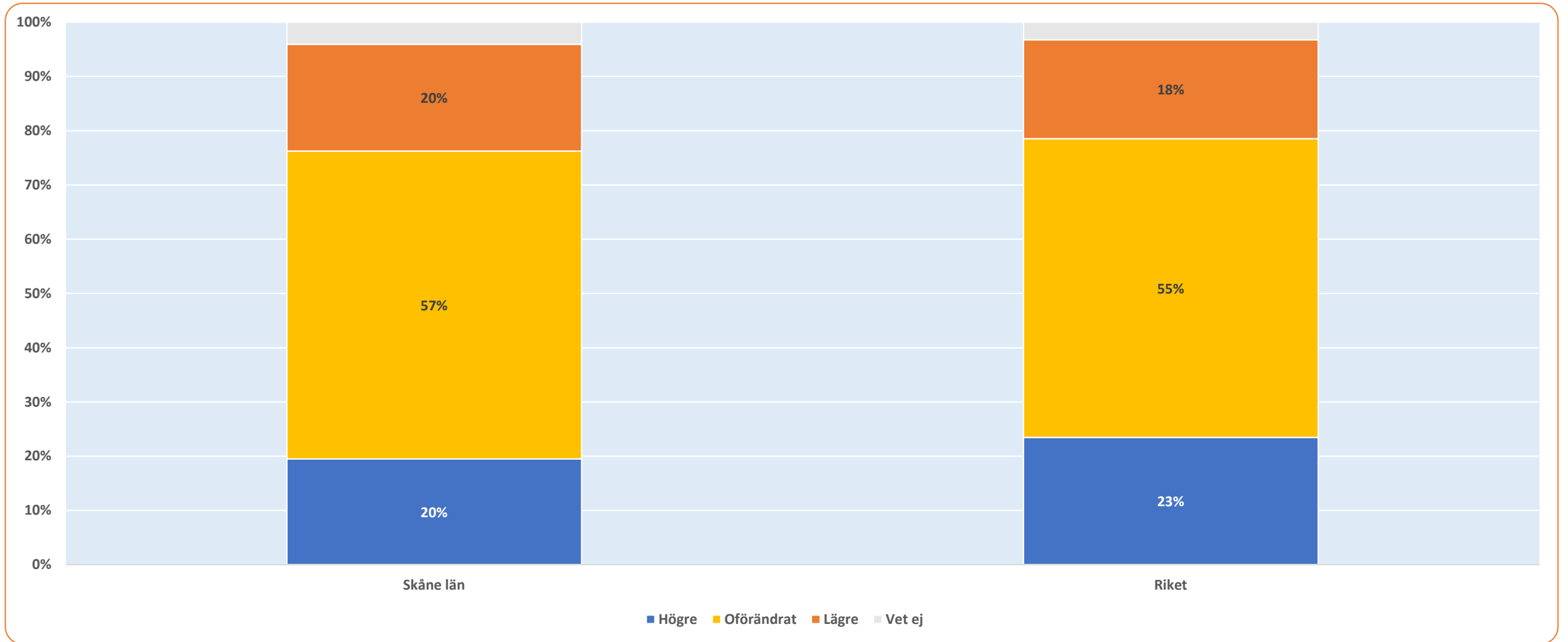


# Investeringar

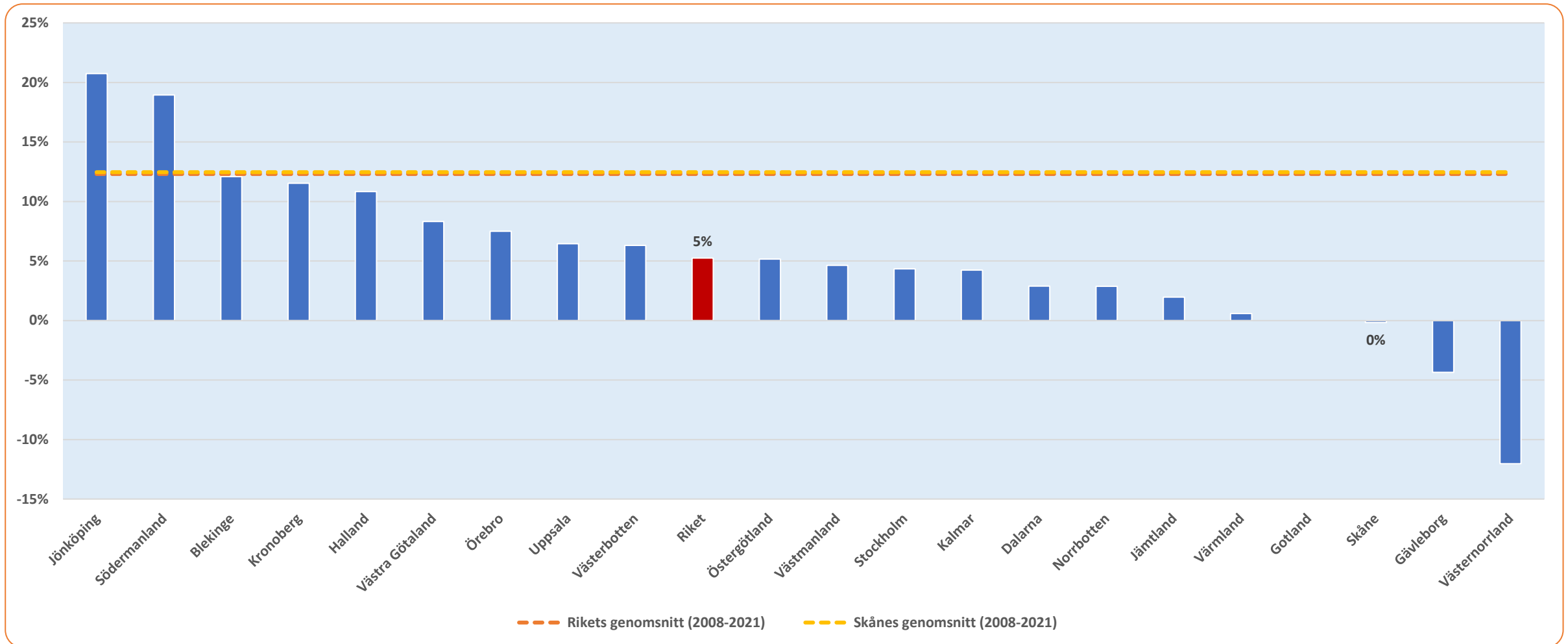
Förväntningar på kommande sex månader



# Tror du att investeringarna för ditt företag, om sex månader, kommer att vara...?

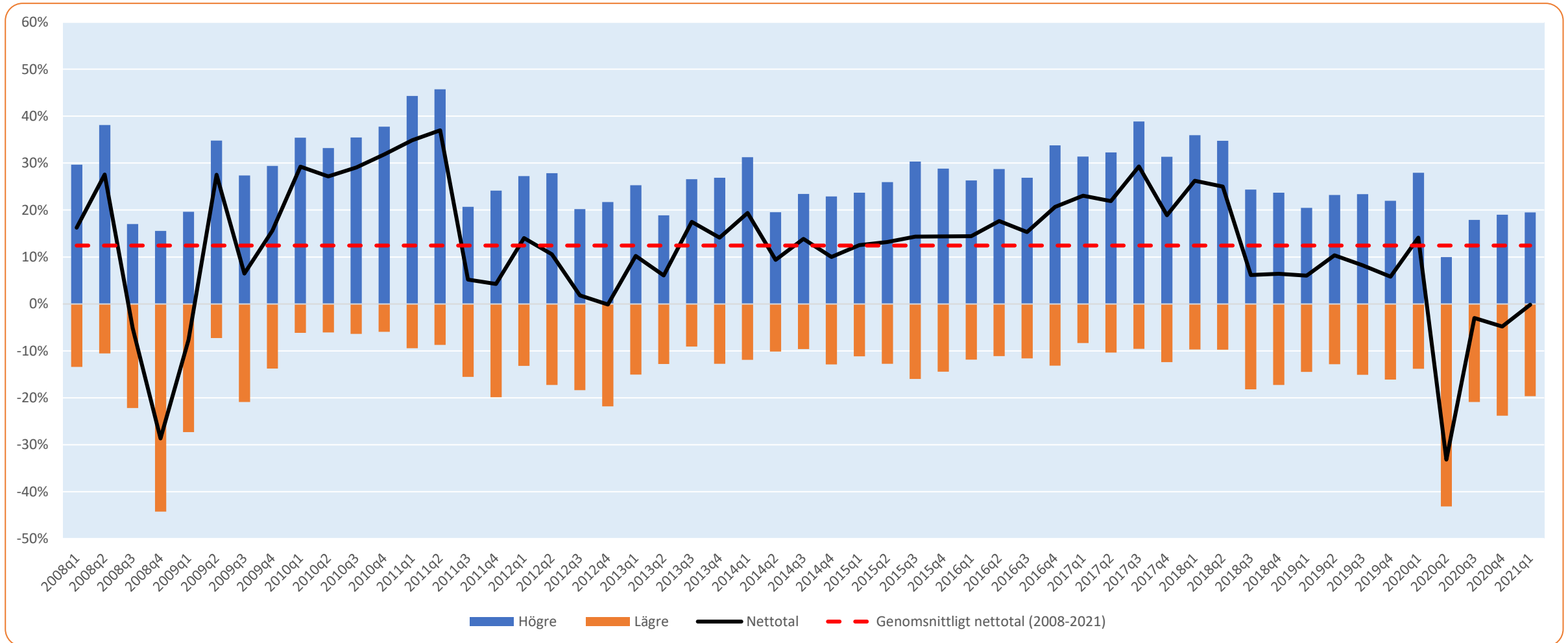


## Länsjämförelser: Tror du att investeringarna för ditt företag, om sex månader, kommer att vara...?



Avser netttotal = Andel högre – Andel lägre

## Tidsserie 2008 -2021: Tror du att investeringarna för ditt företag, om sex månader, kommer att vara...?



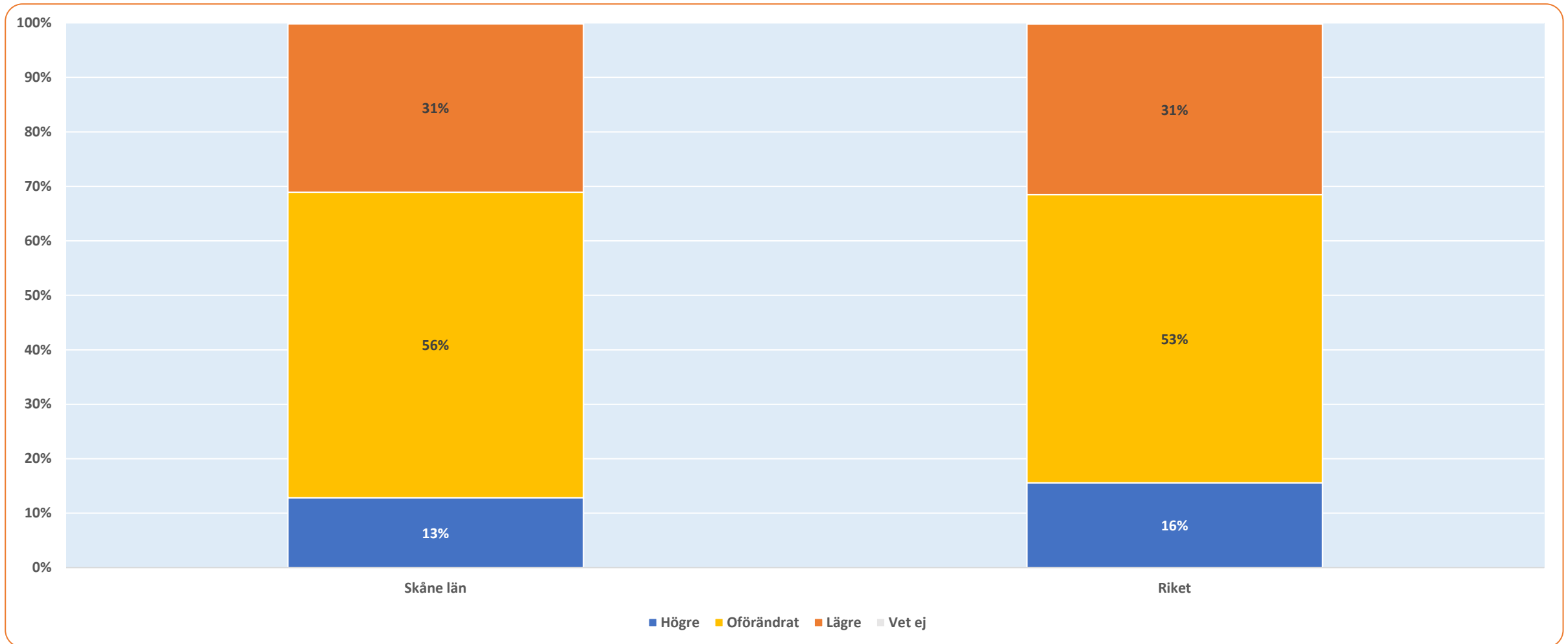
Avser andel högre, andel lägre och netttotal

# Antal anställda

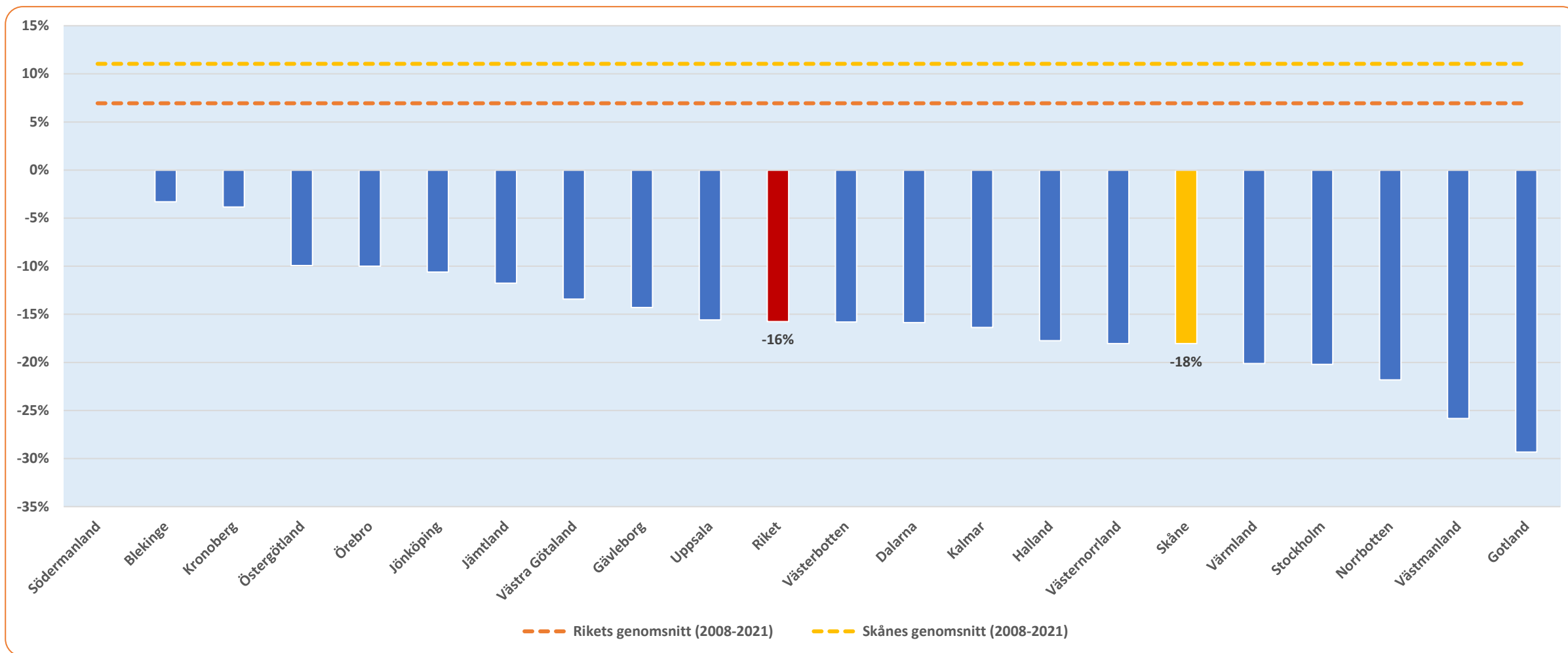
Jämfört med för sex månader sedan



## Jämfört med för sex månader sedan, hur har ditt företag utvecklats vad gäller antal anställda?

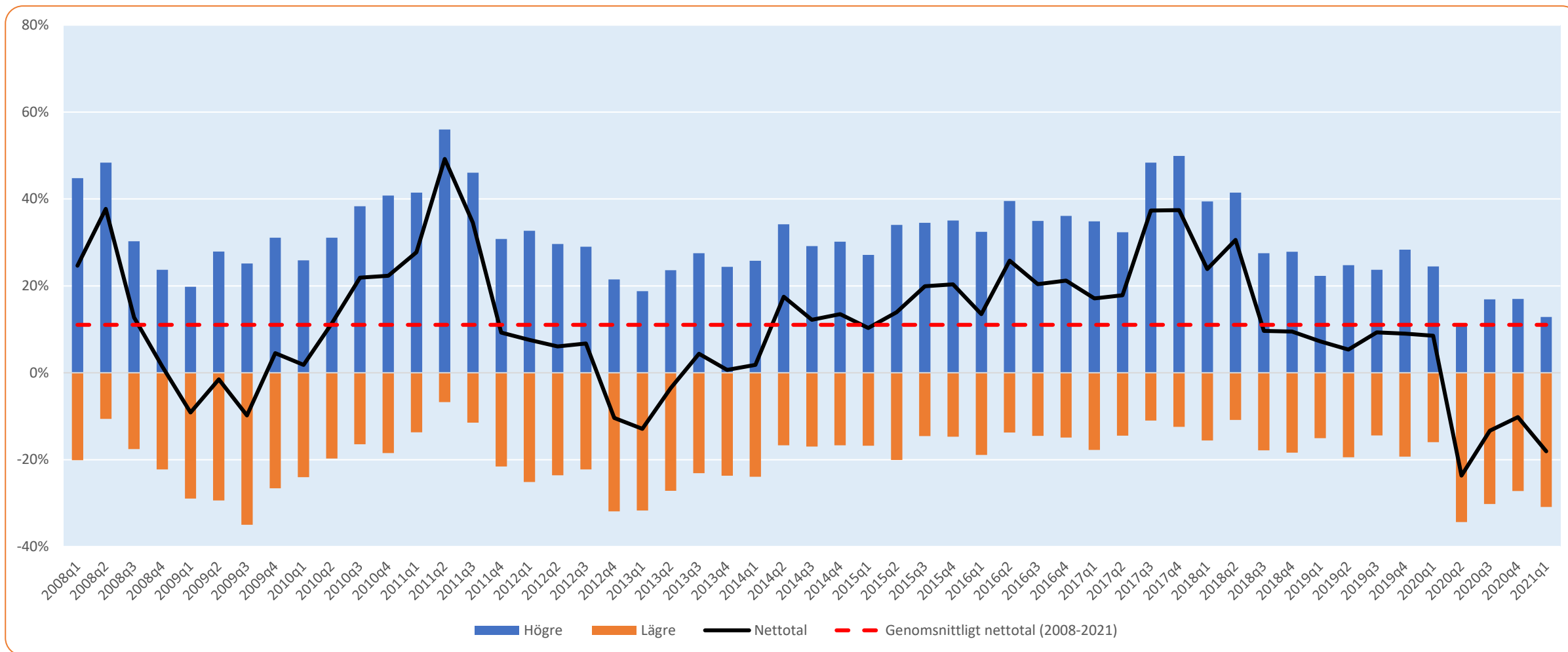


## Länsjämförelser: Jämfört med för sex månader sedan, hur har ditt företag utvecklats vad gäller antal anställda?



Avser netttotal = Andel högre – Andel lägre

## Tidsserie 2008 -2021: Jämfört med för sex månader sedan, hur har ditt företag utvecklats vad gäller antal anställda?



Avser andel högre, andel lägre och netttotal

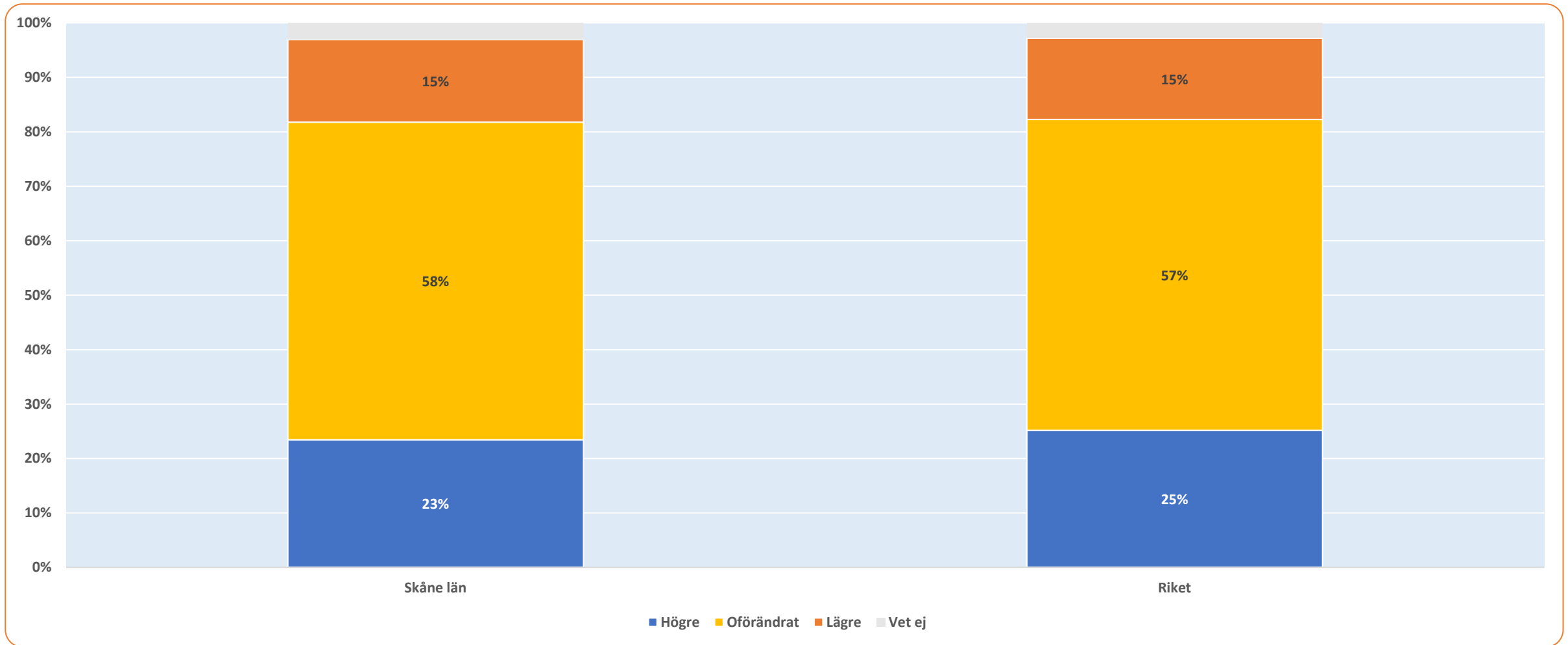


# Antal anställda

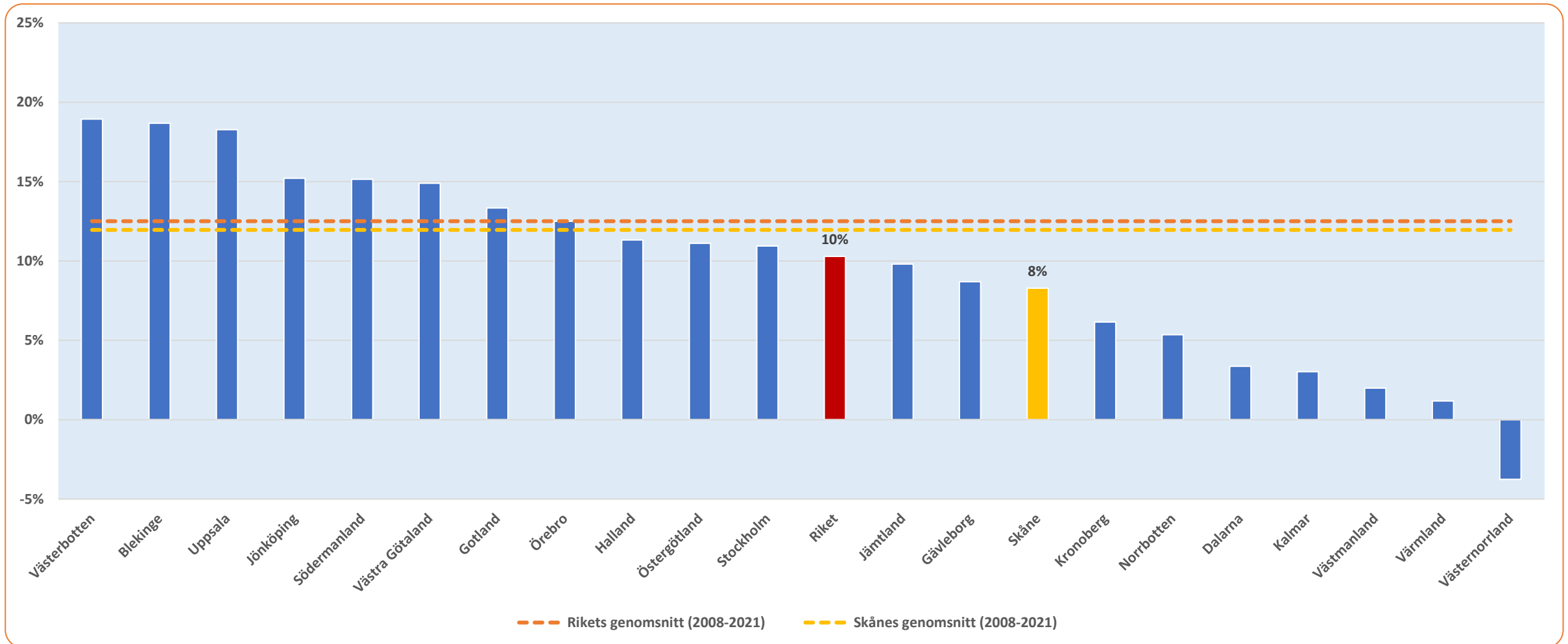
Förväntningar på kommande sex månader



# Tror du att antalet anställda i ditt företag, om sex månader, kommer att vara...?

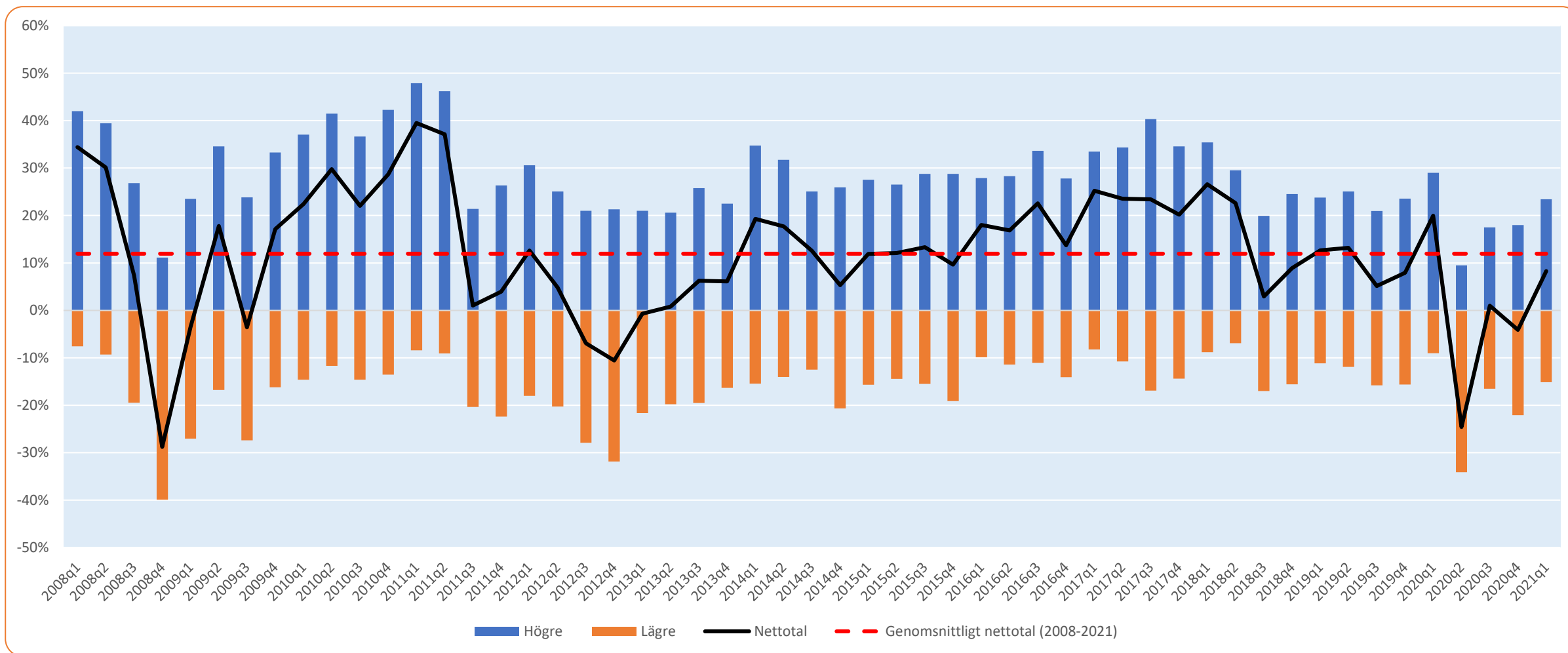


## Länsjämförelser: Tror du att antalet anställda i ditt företag, om sex månader, kommer att vara...?



Avser netttotal = Andel högre – Andel lägre

## Tidsserie 2008 -2021: Tror du att antalet anställda i ditt företag, om sex månader, kommer att vara...?



Avser andel högre, andel lägre och netttotal