

Företagarpanelen Q2 -2021

Konjunkturen – Skåne län

Om undersökningen

Urval

1 356 medlemsföretag i Svenskt Näringslivs
Företagarpanel

Antal svarande/Svarsfrekvens

522 svarande företag

38 procent svarsfrekvens

Insamlingsmetod

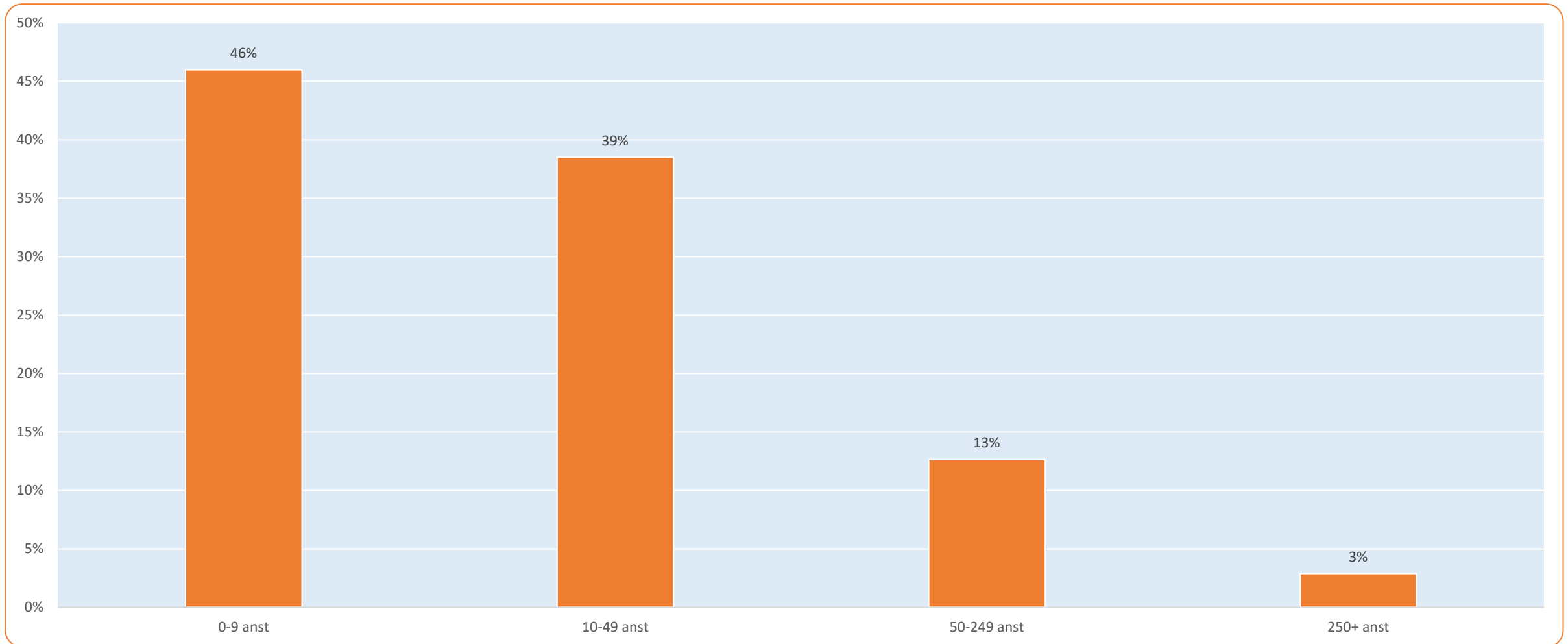
Internetundersökning via e-post

Mätperiod

13 april – 30 april 2021

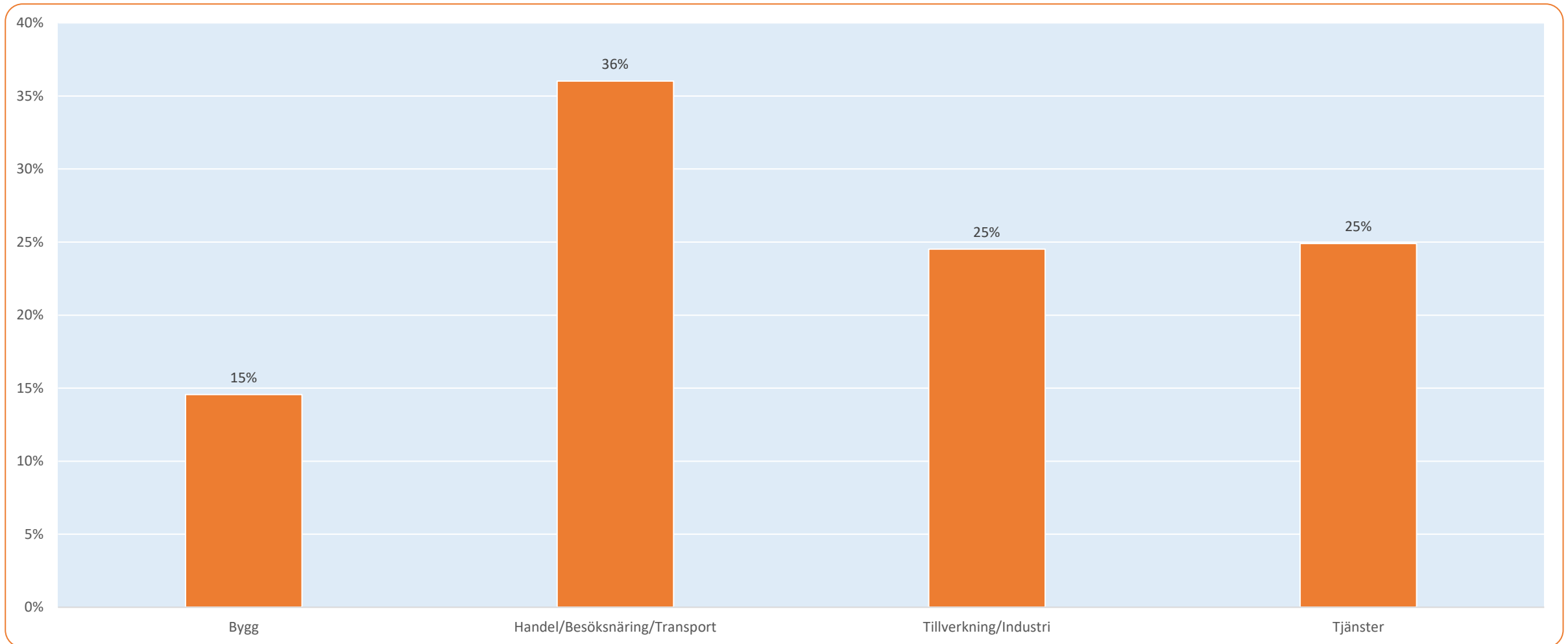
Svarande företag

Fördelat på storleksklass



Svarande företag

Fördelat på sektor

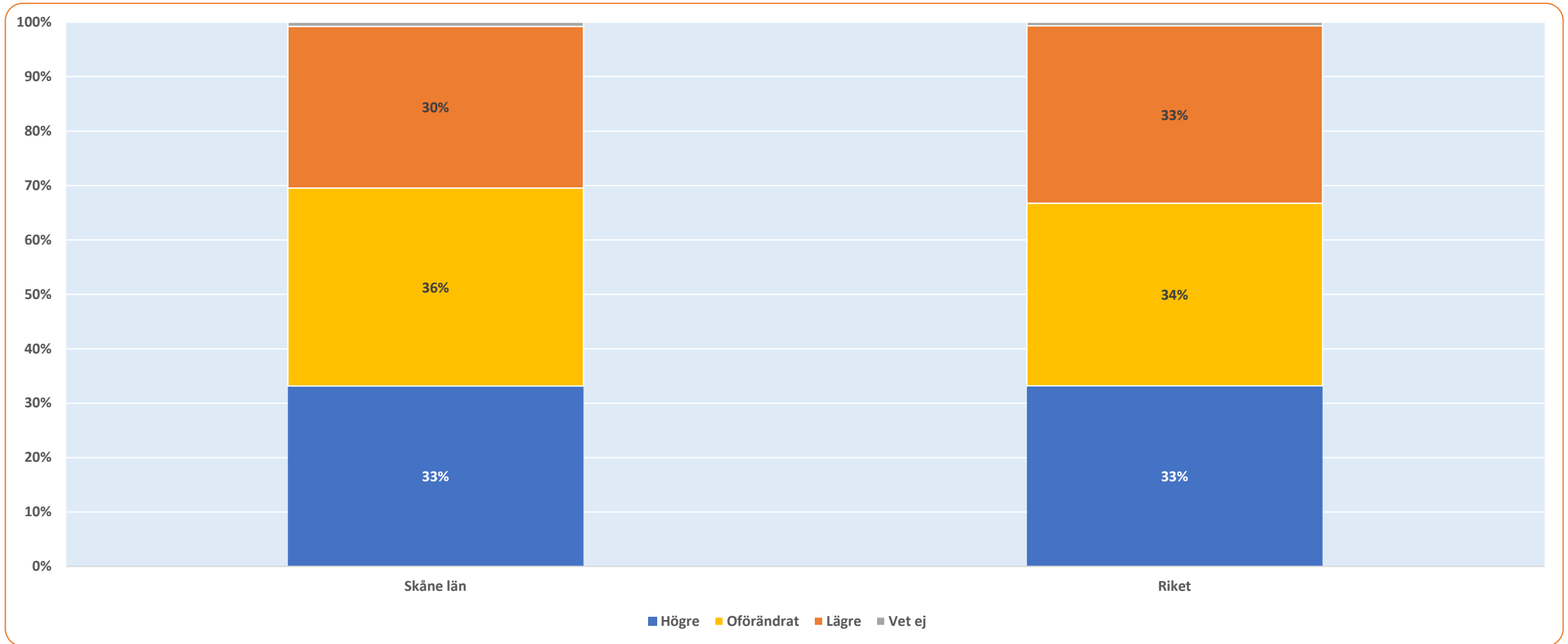


Försäljning/Produktion

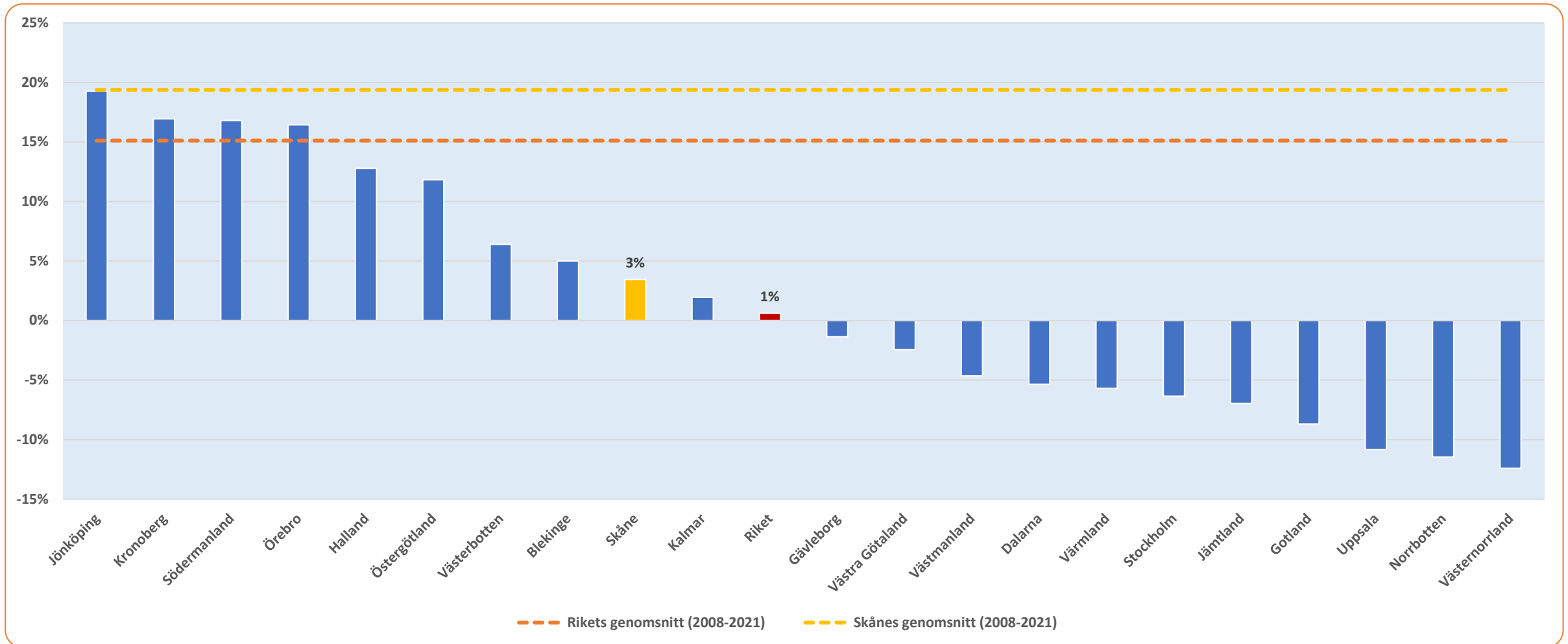
Jämfört med för sex månader sedan



Jämfört med för sex månader sedan, hur har ditt företag utvecklats vad gäller produktion/försäljningsvolym?

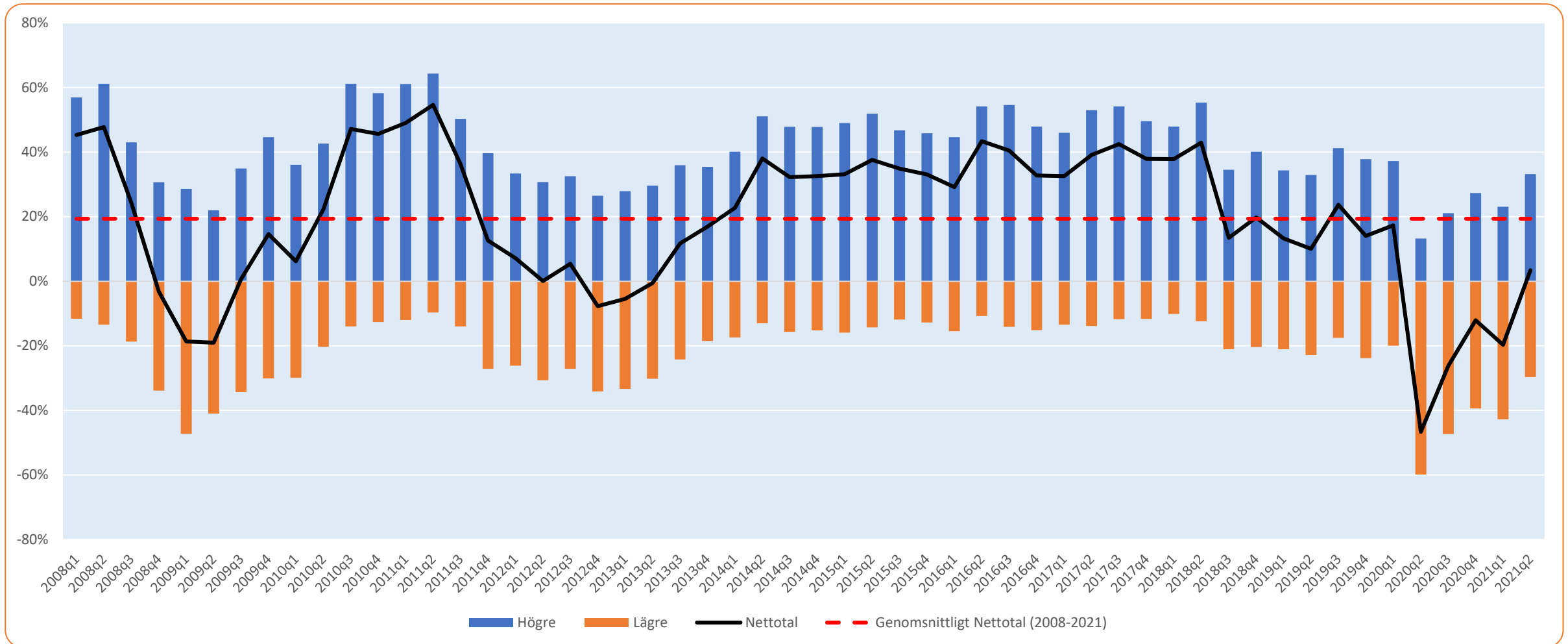


Länsjämförelser: Jämfört med för sex månader sedan, hur har ditt företag utvecklats vad gäller produktion/försäljningsvolym?



Avser netttotal = Andel högre – Andel lägre

Tidsserie 2008 -2021: Jämfört med för sex månader sedan, hur har ditt företag utvecklats vad gäller produktion/försäljningsvolym?



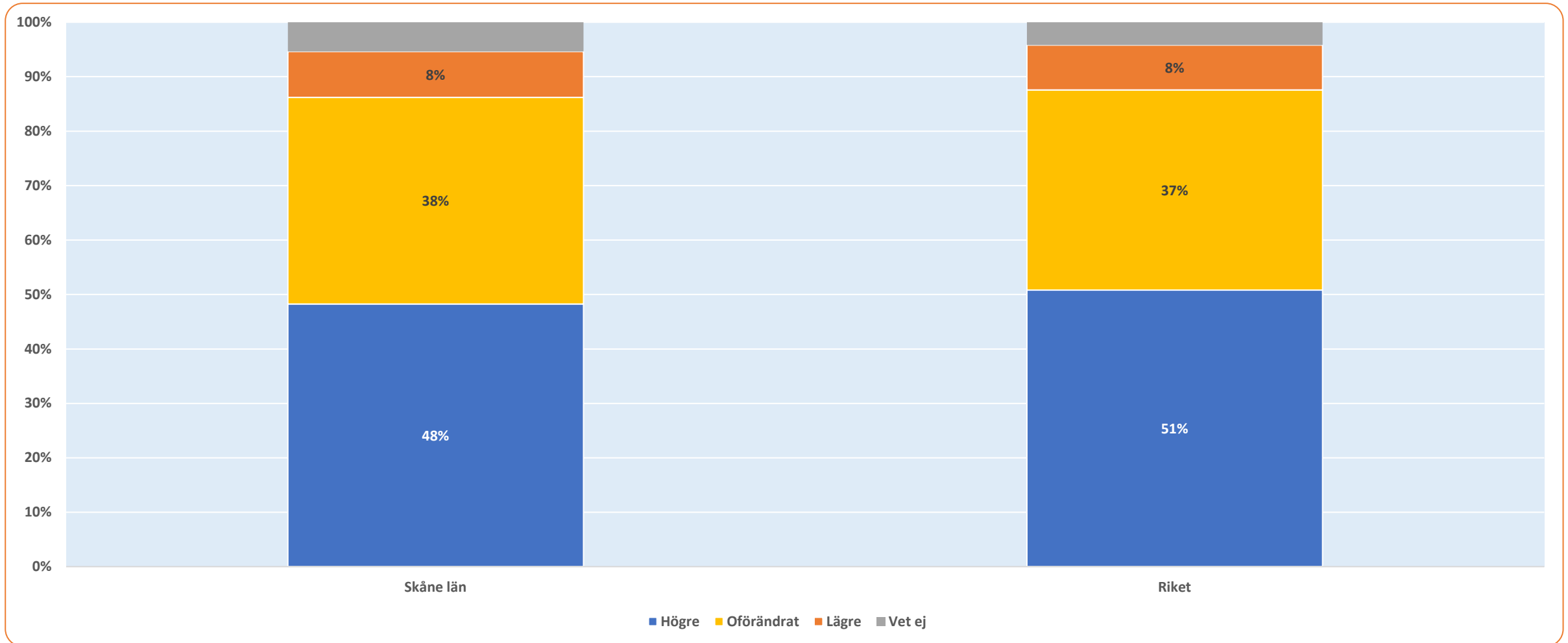
Avser andel högre, andel lägre och netttotal

Försäljning/Produktion

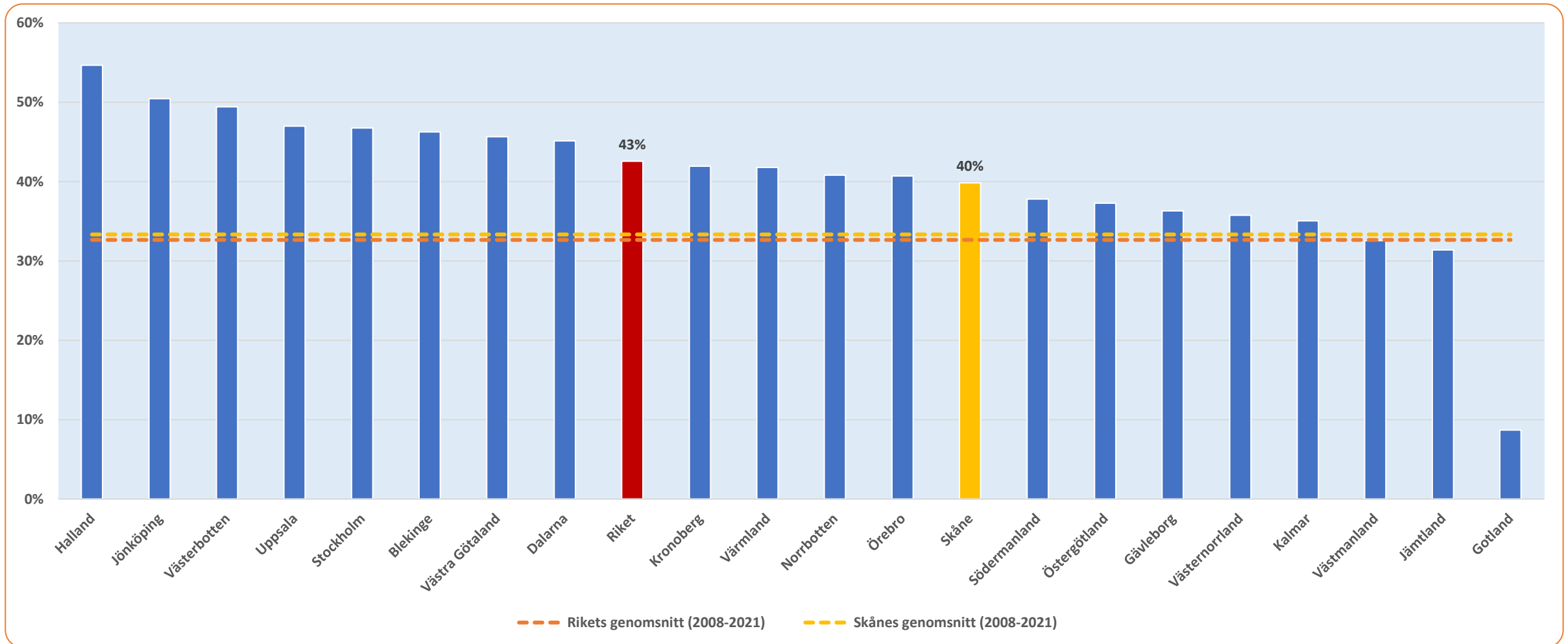
Förväntningar på kommande sex månader



Tror du att produktionen/försäljningsvolymen i ditt företag, om sex månader, kommer att vara...?

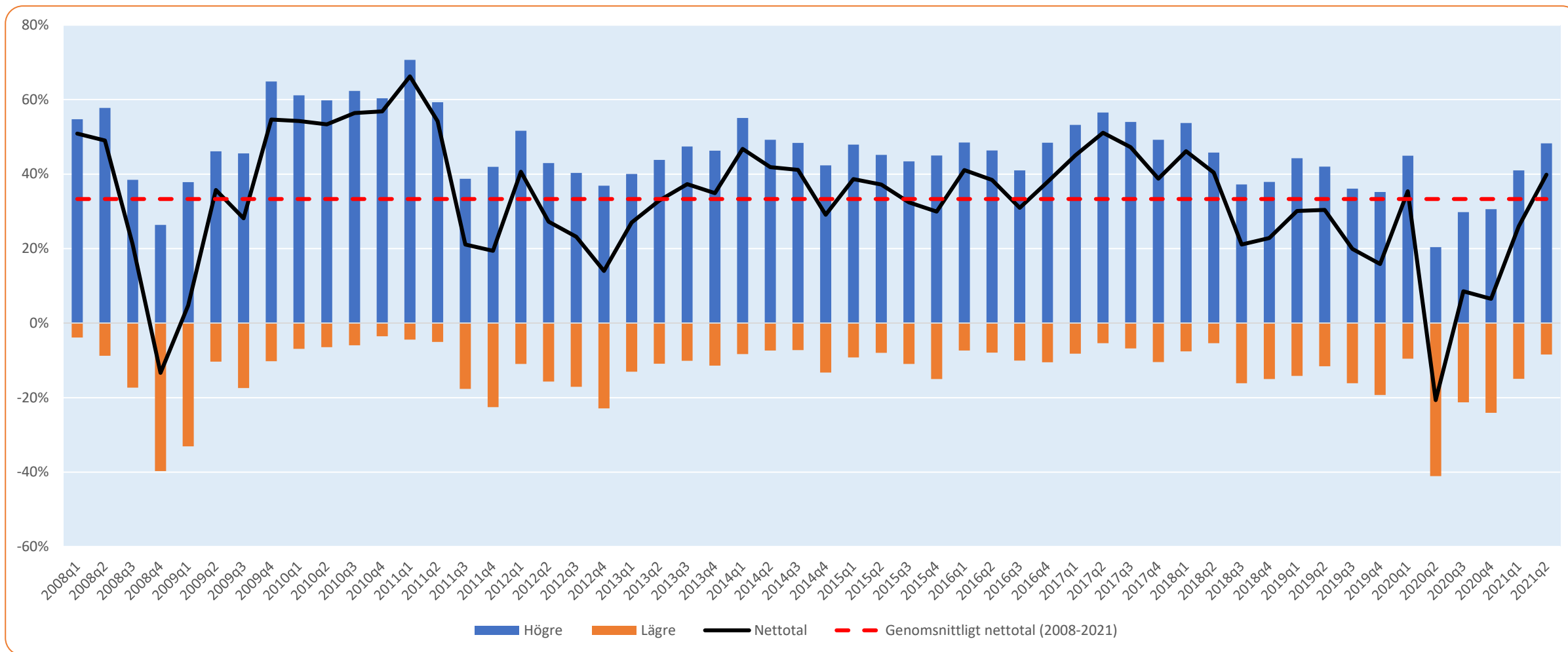


Länsjämförelser: Tror du att produktionen/försäljningsvolymen i ditt företag, om sex månader, kommer att vara...?



Avser netttotal = Andel högre – Andel lägre

Tidsserie 2008 -2021: Tror du att produktionen/försäljningsvolymen i ditt företag, om sex månader, kommer att vara...?



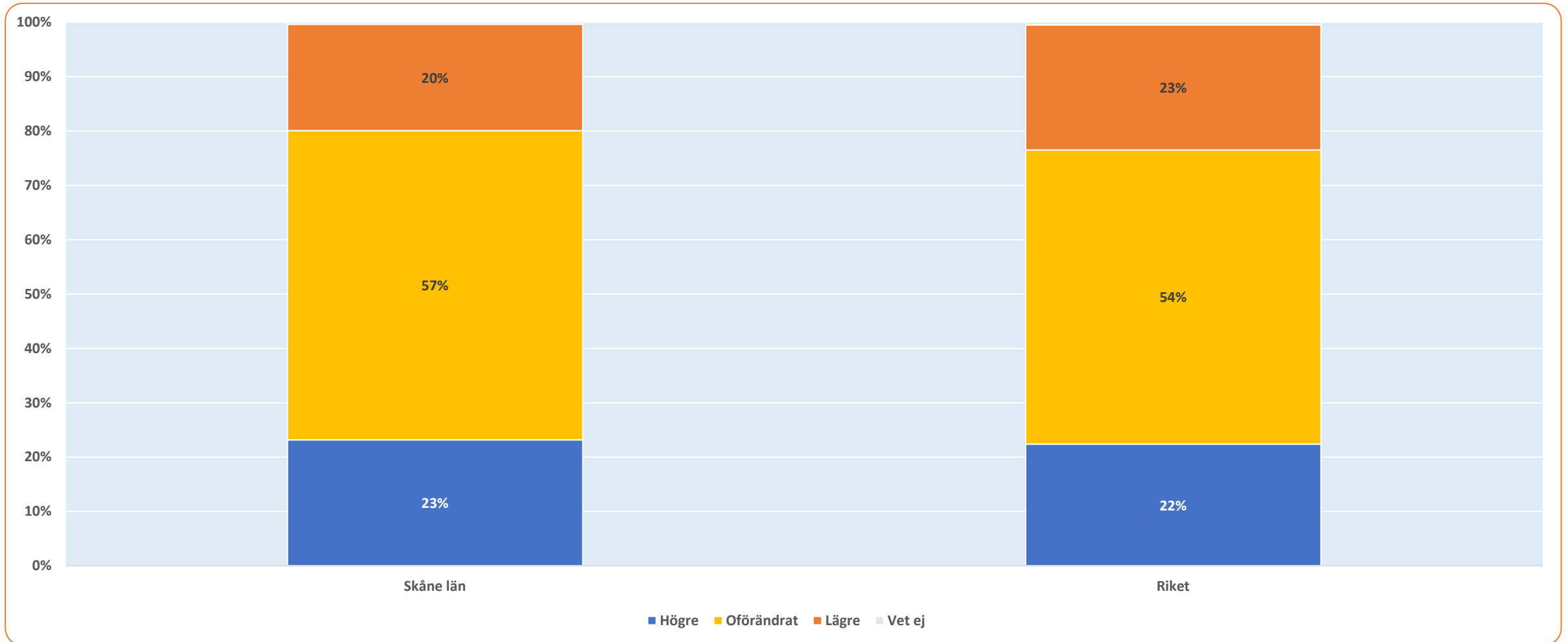
Avser andel högre, andel lägre och netttotal

Investeringar

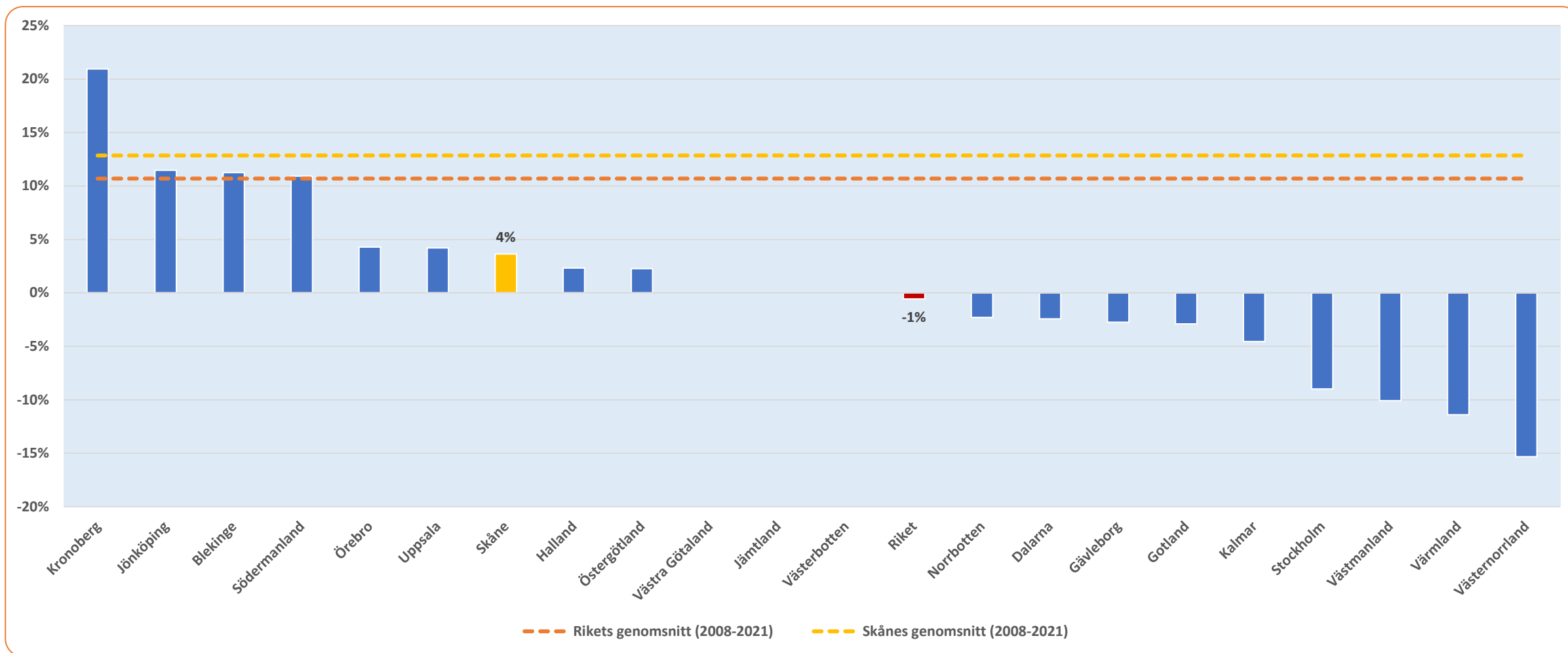
Jämfört med för sex månader sedan



Jämfört med för sex månader sedan, hur har ditt företag utvecklats vad gäller investeringar?

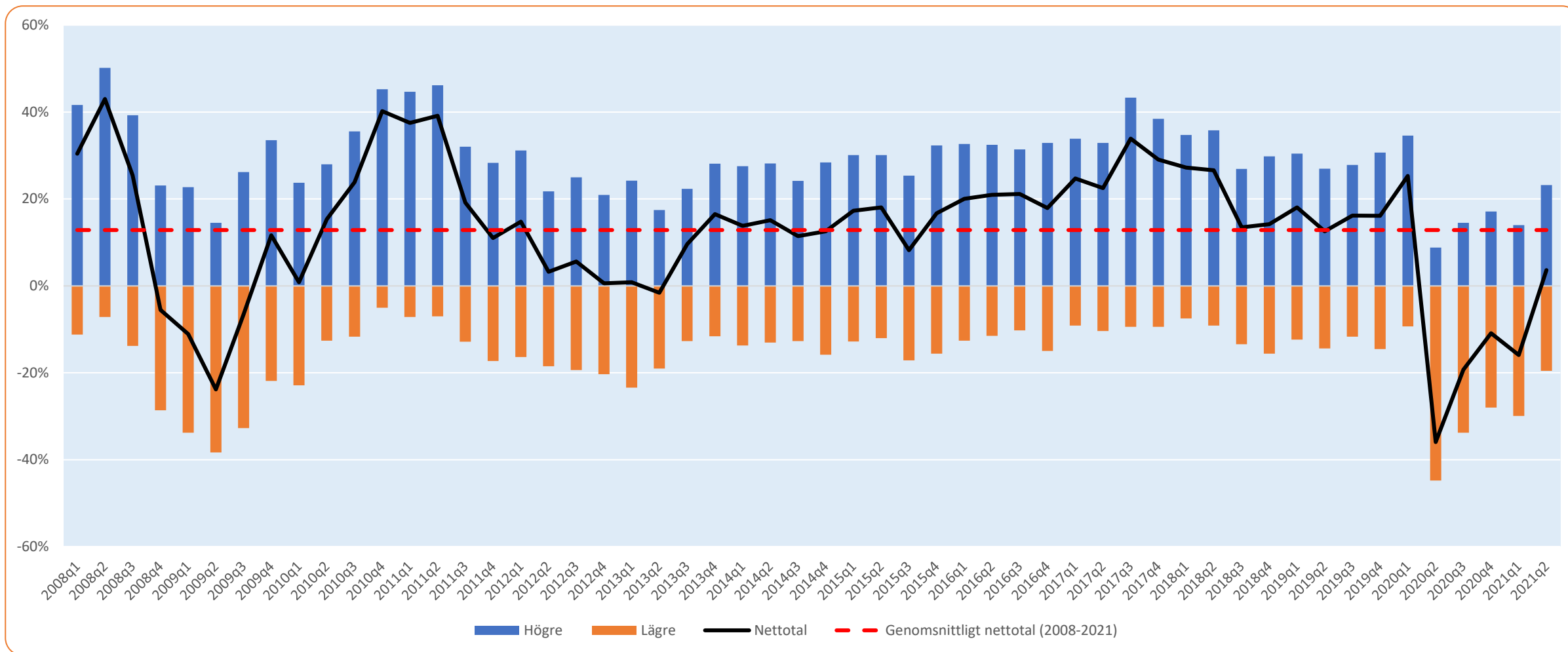


Länsjämförelser: Jämfört med för sex månader sedan, hur har ditt företag utvecklats vad gäller investeringar?



Avser netttotal = Andel högre – Andel lägre

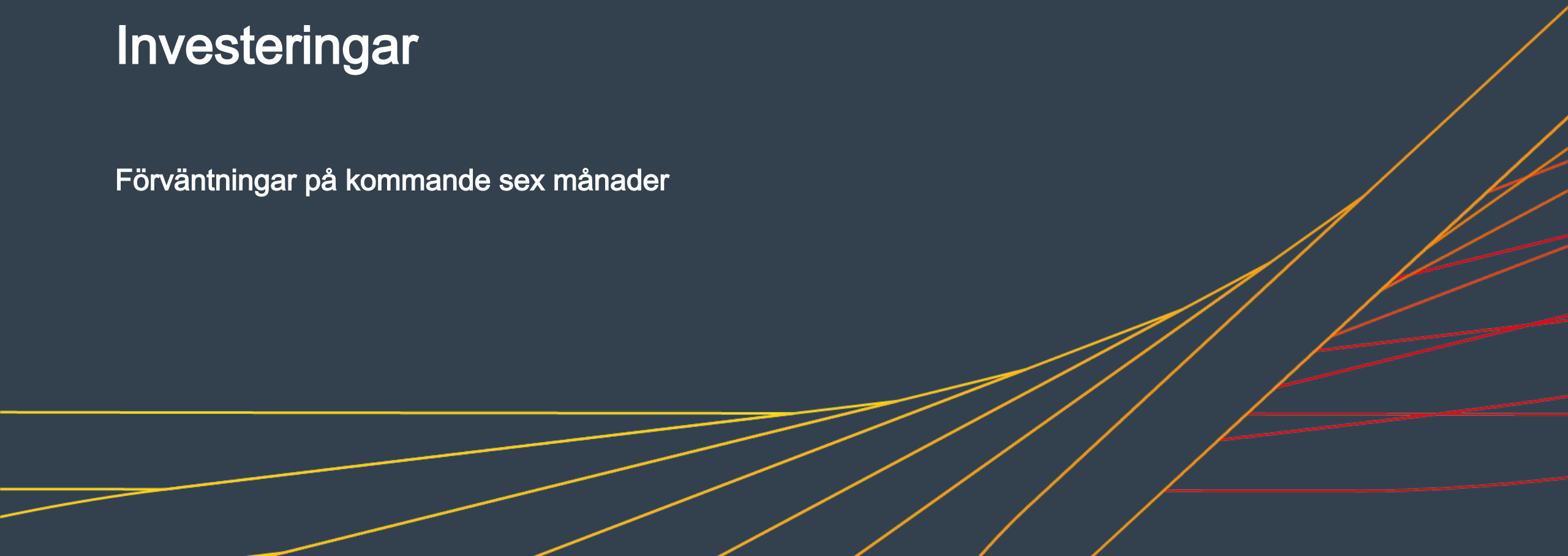
Tidsserie 2008 -2021: Jämfört med för sex månader sedan, hur har ditt företag utvecklats vad gäller investeringar?



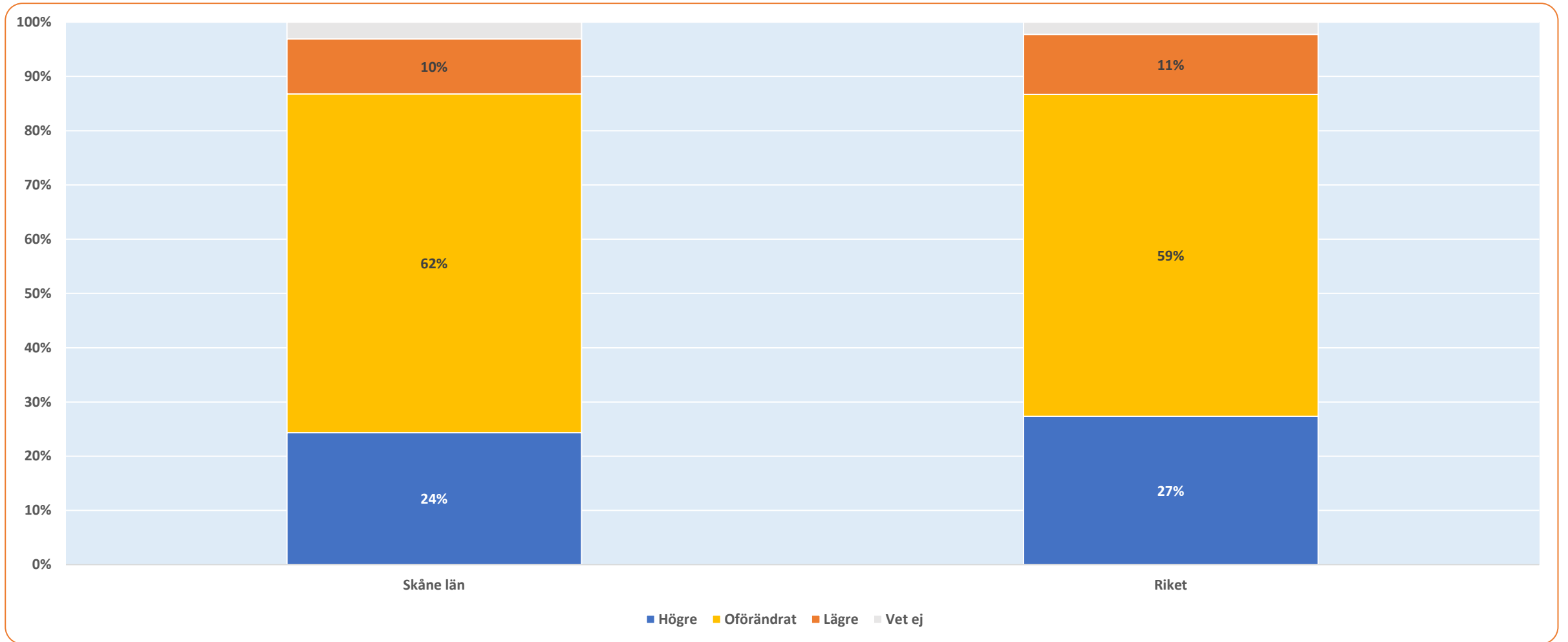
Avser andel högre, andel lägre och netttotal

Investeringar

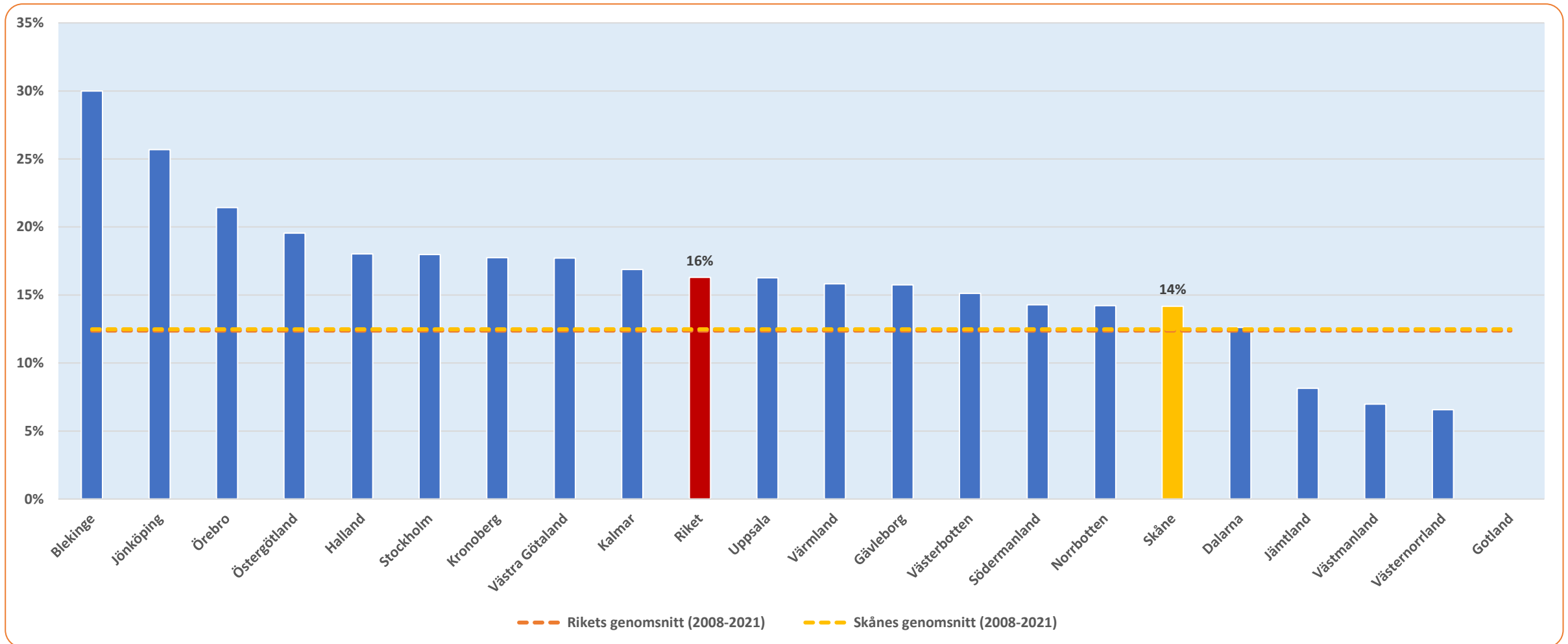
Förväntningar på kommande sex månader



Tror du att investeringarna för ditt företag, om sex månader, kommer att vara...?

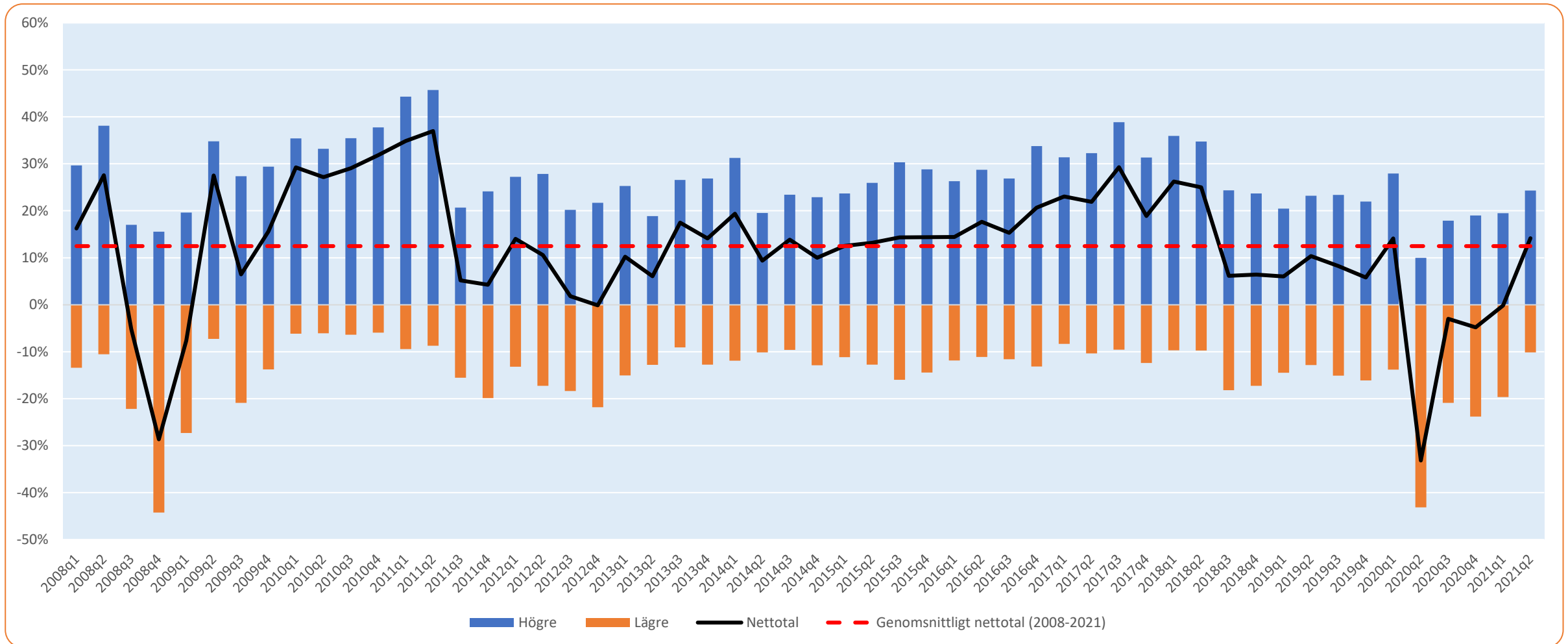


Länsjämförelser: Tror du att investeringarna för ditt företag, om sex månader, kommer att vara...?



Avser netttotal = Andel högre – Andel lägre

Tidsserie 2008 -2021: Tror du att investeringarna för ditt företag, om sex månader, kommer att vara...?



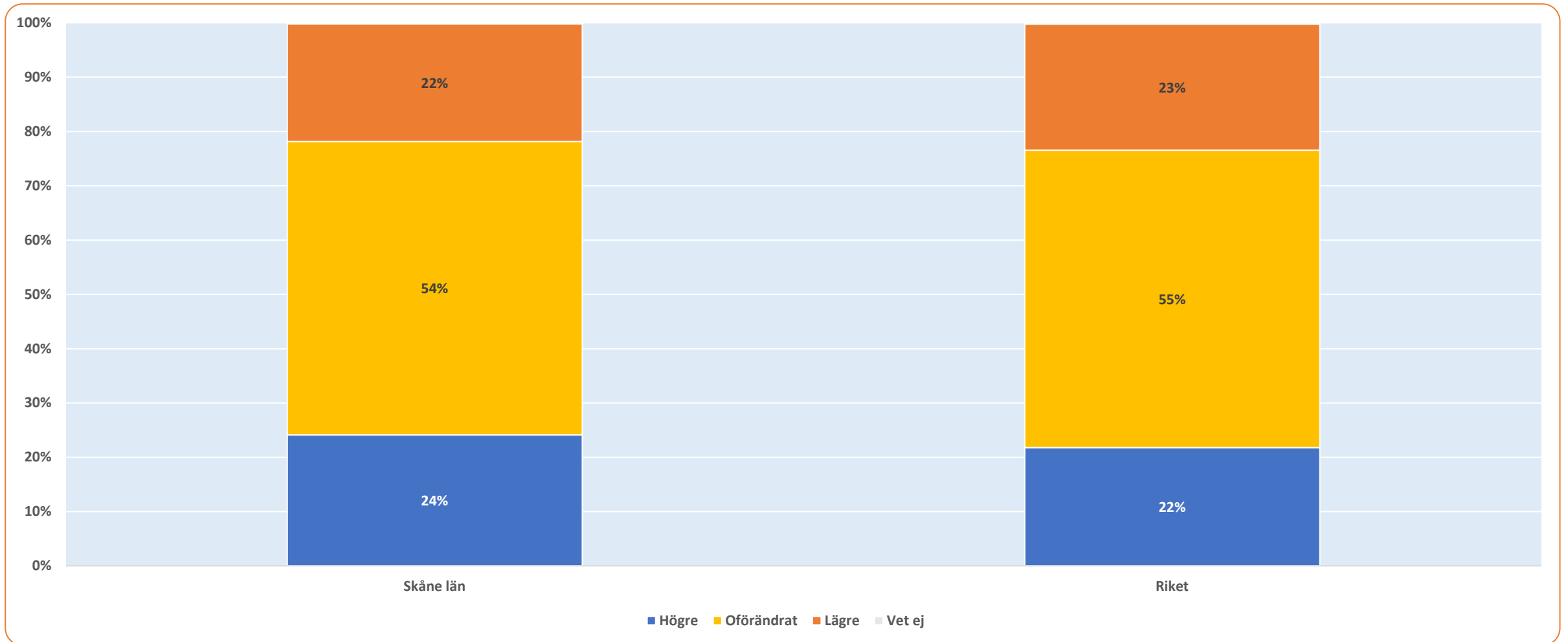
Avser andel högre, andel lägre och netttotal

Antal anställda

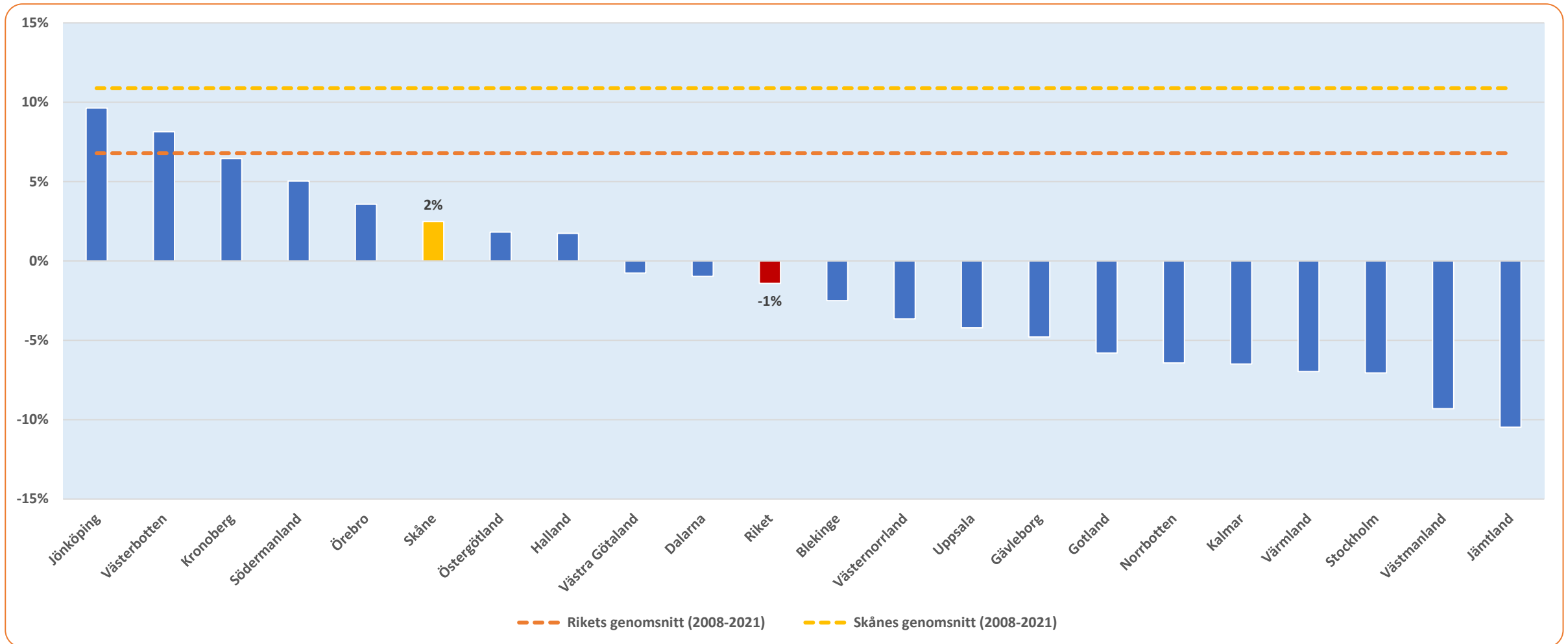
Jämfört med för sex månader sedan



Jämfört med för sex månader sedan, hur har ditt företag utvecklats vad gäller antal anställda?

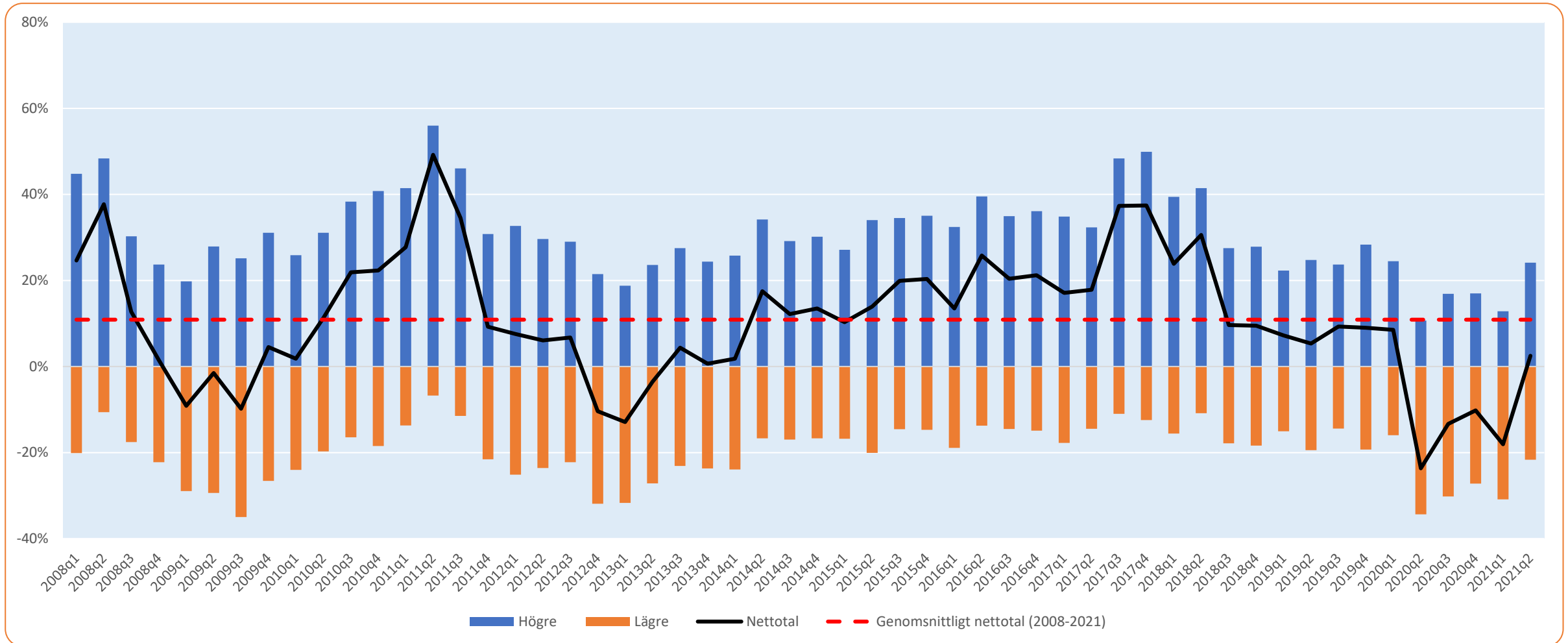


Länsjämförelser: Jämfört med för sex månader sedan, hur har ditt företag utvecklats vad gäller antal anställda?



Avser netttotal = Andel högre – Andel lägre

Tidsserie 2008 -2021: Jämfört med för sex månader sedan, hur har ditt företag utvecklats vad gäller antal anställda?



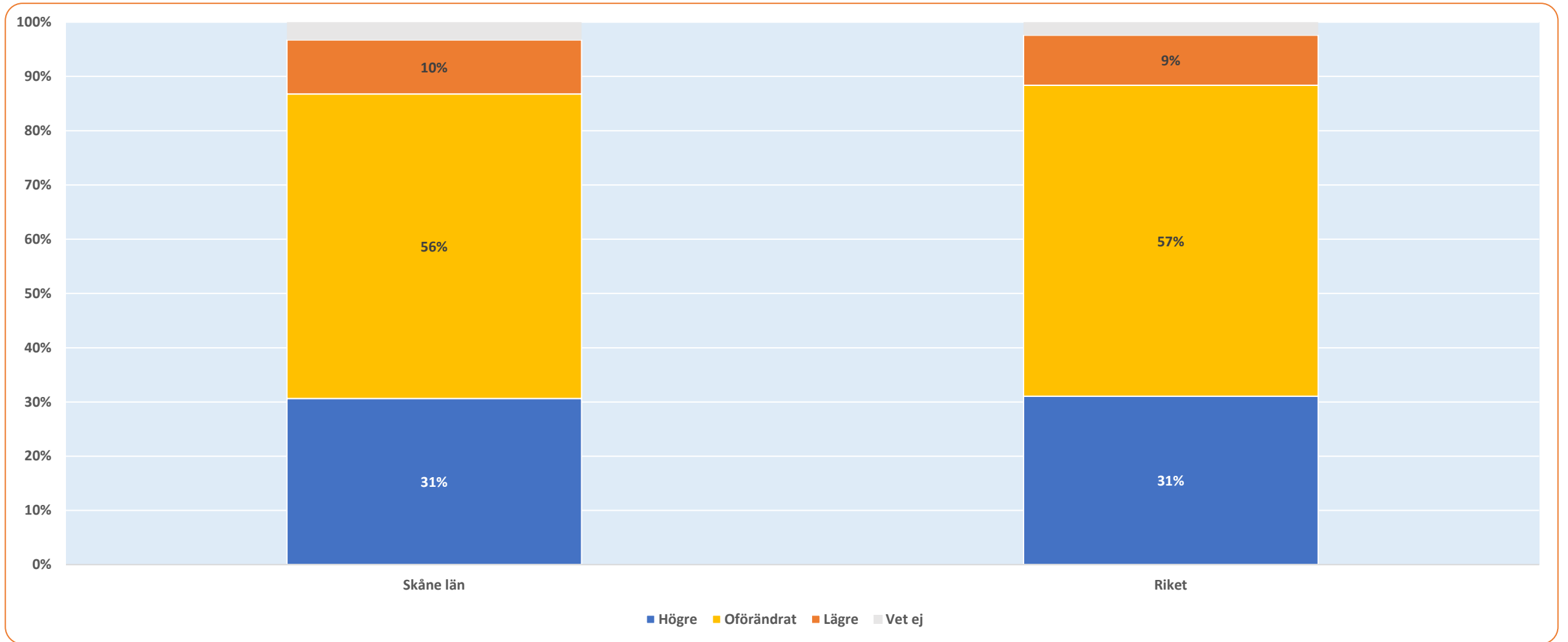
Avser andel högre, andel lägre och netttotal

Antal anställda

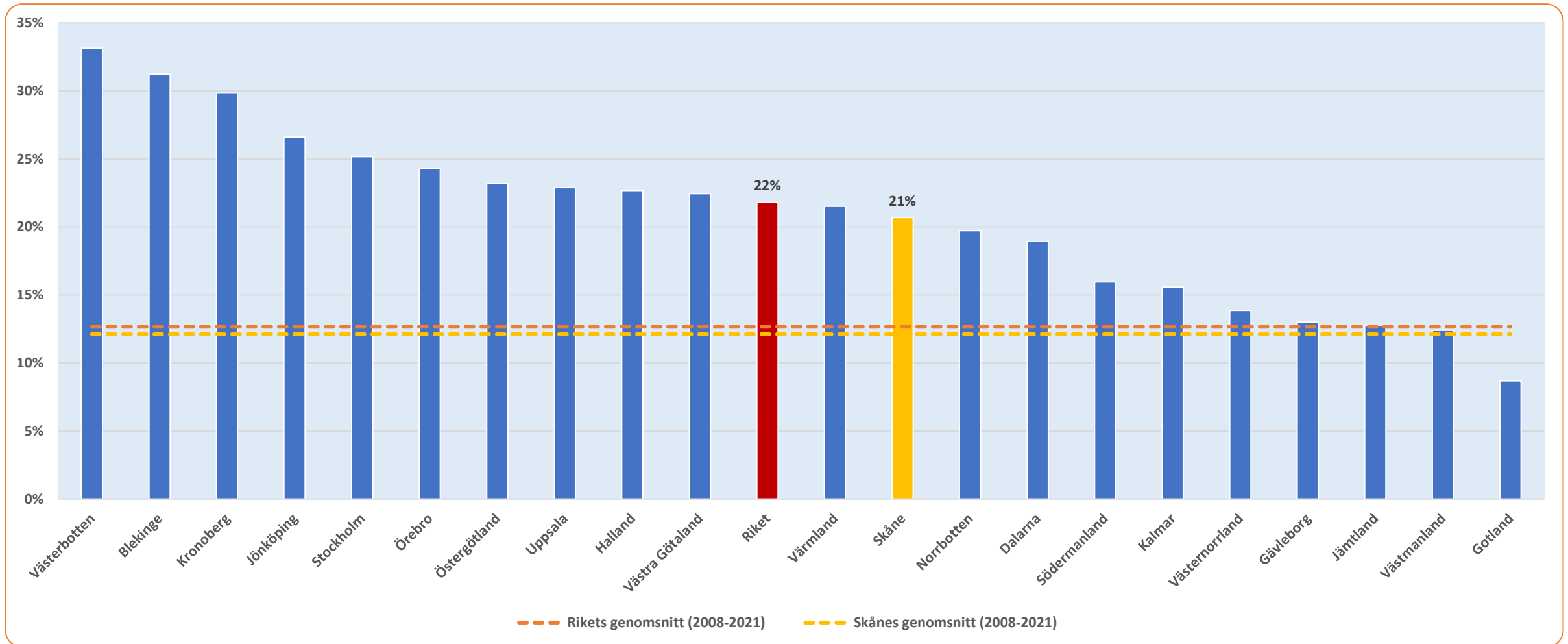
Förväntningar på kommande sex månader



Tror du att antalet anställda i ditt företag, om sex månader, kommer att vara...?

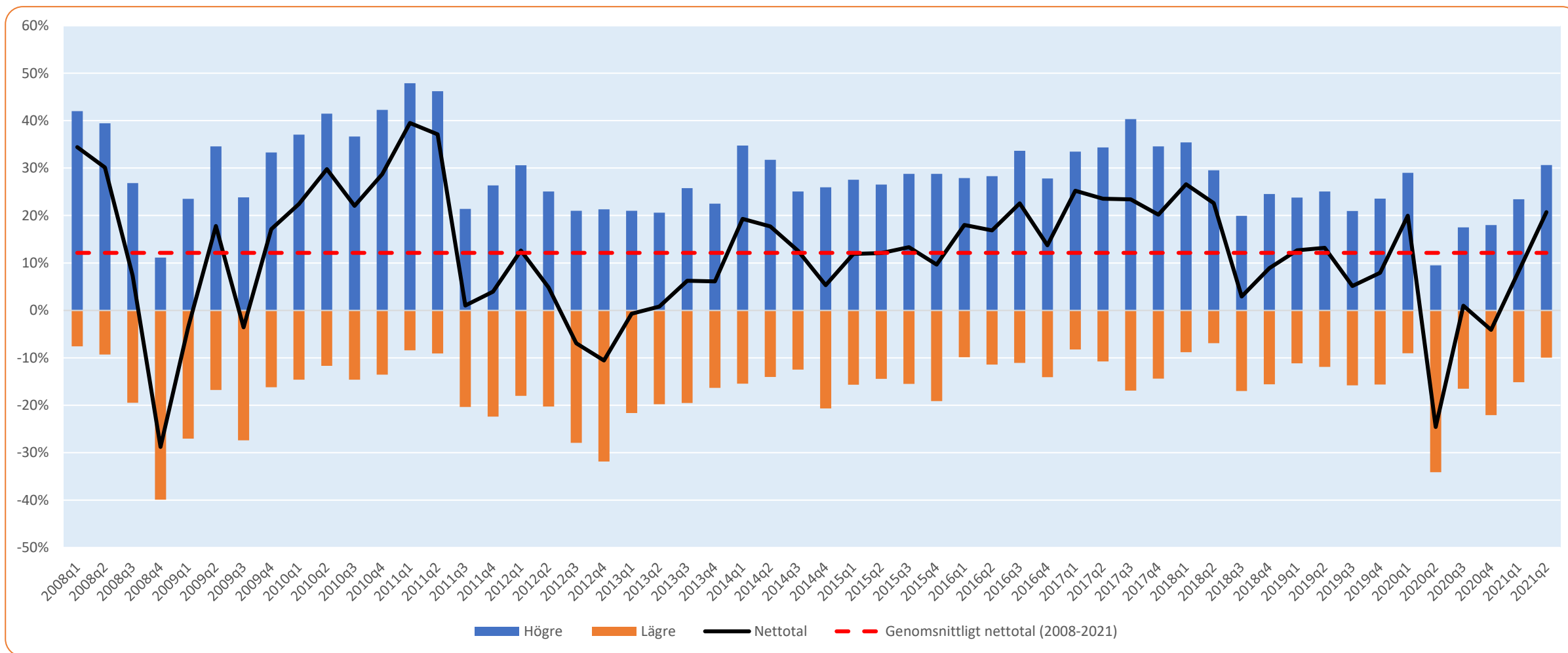


Länsjämförelser: Tror du att antalet anställda i ditt företag, om sex månader, kommer att vara...?



Avser netttotal = Andel högre – Andel lägre

Tidsserie 2008 -2021: Tror du att antalet anställda i ditt företag, om sex månader, kommer att vara...?



Avser andel högre, andel lägre och netttotal