

# Företagarpanelen Q4-2020

Konjunkturen – Stockholms län

# Om undersökningen

---

- Syfte

Att löpande undersöka hur Svenskt Näringslivs medlemsföretag ser på konjunkturutvecklingen

- Svarande

849 intervjuer (43% svarsfrekvens)

- Metod

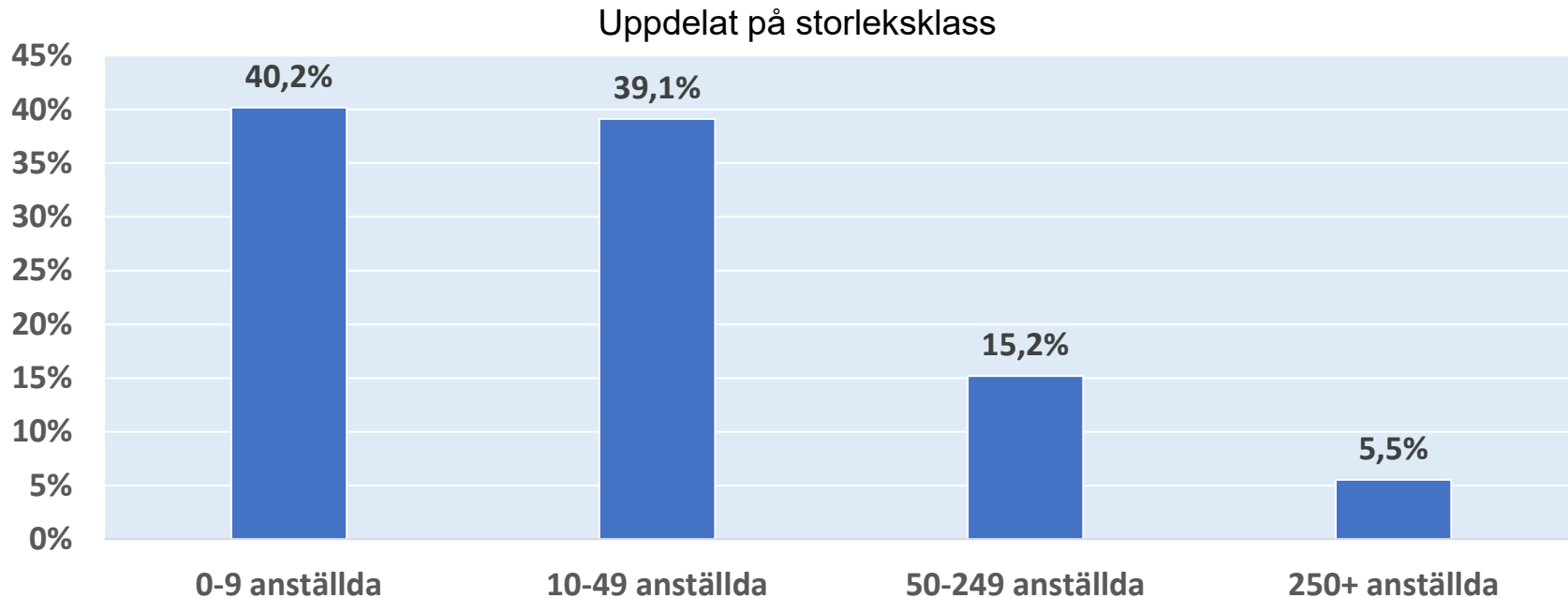
Internetundersökning i Svenskt Näringslivs Företagarpanel

- Tidsperiod

3 november – 20 november 2020

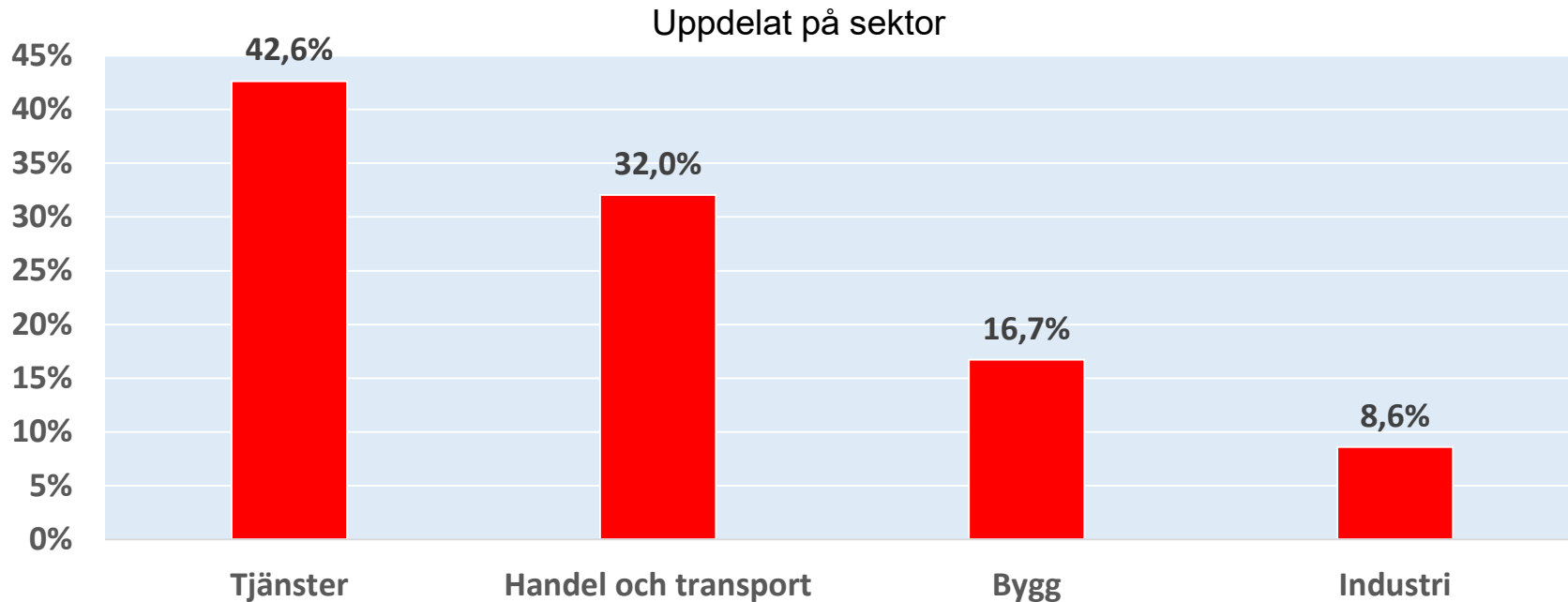
Stockholms län

# Andel svarande företag



Stockholms län

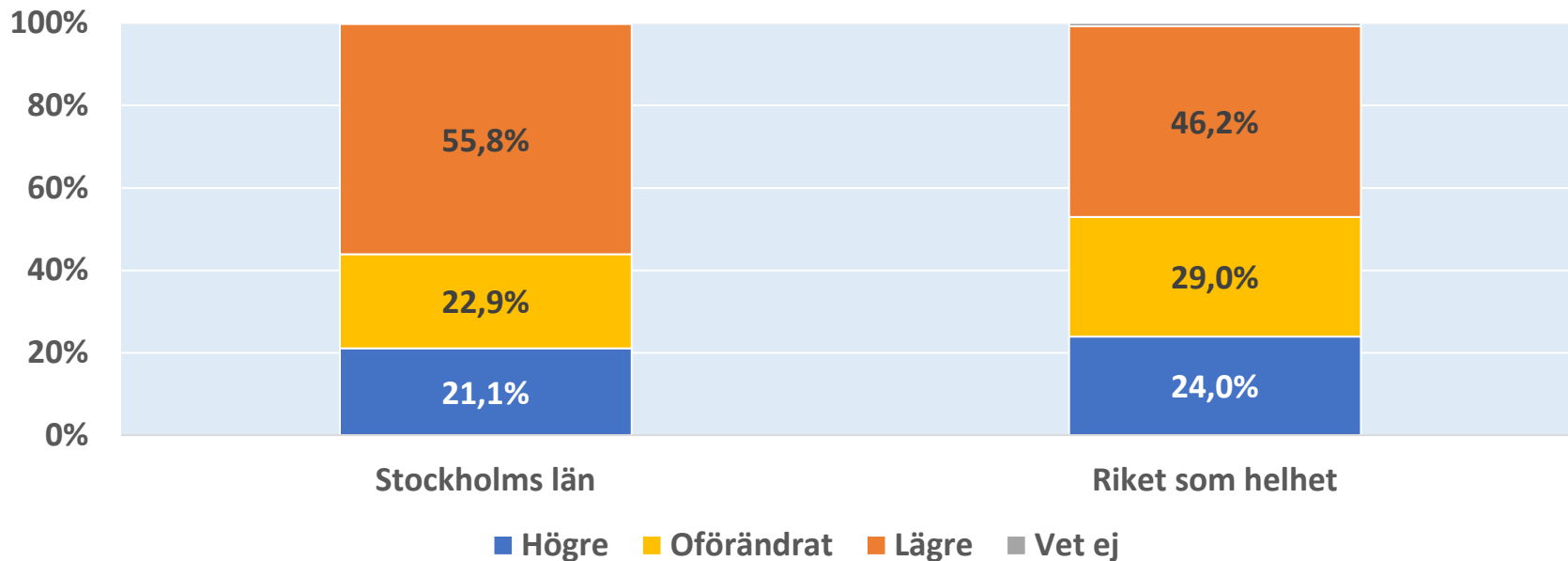
# Andel svarande företag



Stockholms län

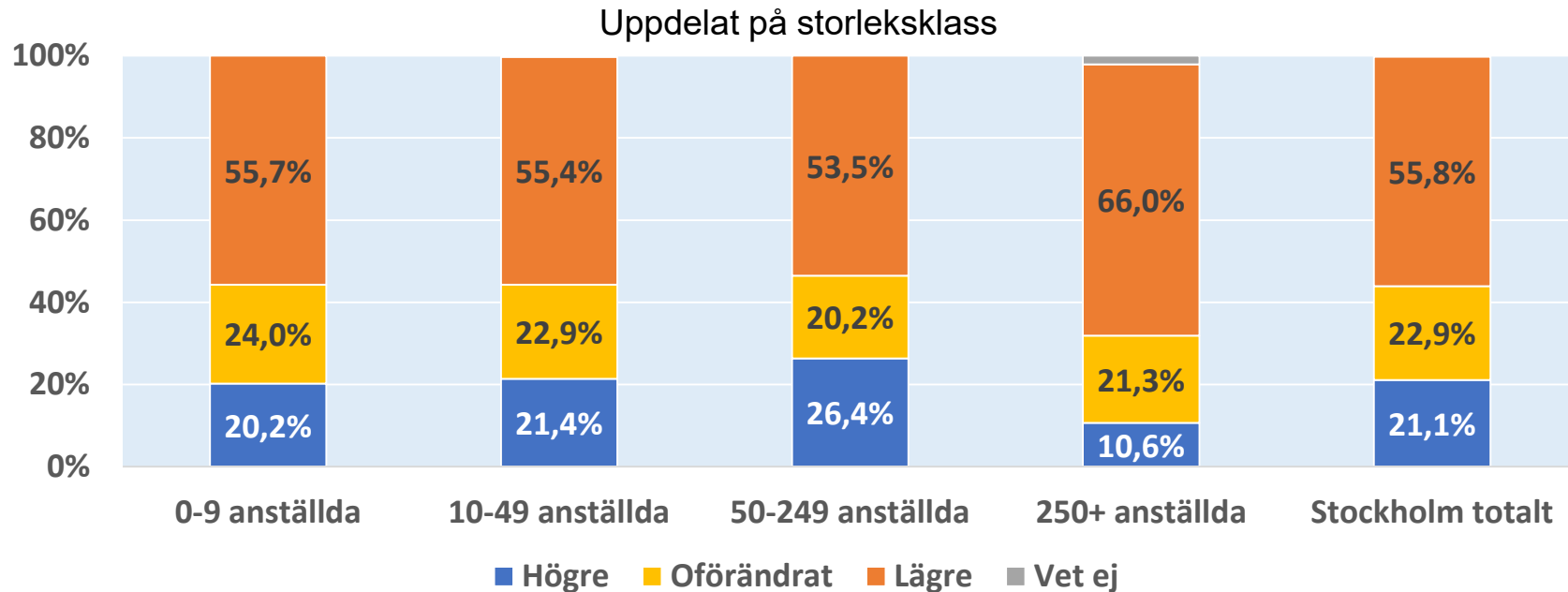
# Produktion/försäljningsvolym

## Jämfört med för sex månader sedan, hur har ditt företag utvecklats vad gäller produktion/försäljningsvolym?



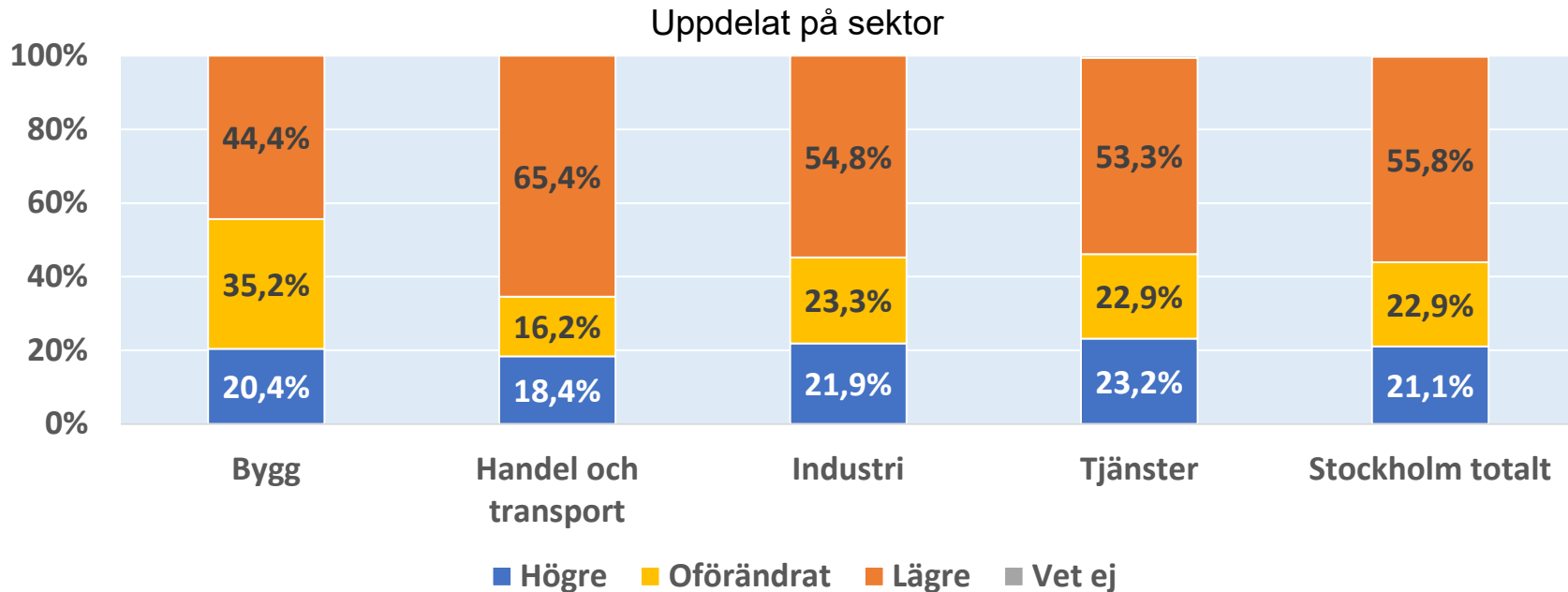
Stockholms län

# Jämfört med för sex månader sedan, hur har ditt företag utvecklats vad gäller produktion/försäljningsvolym?



Stockholms län

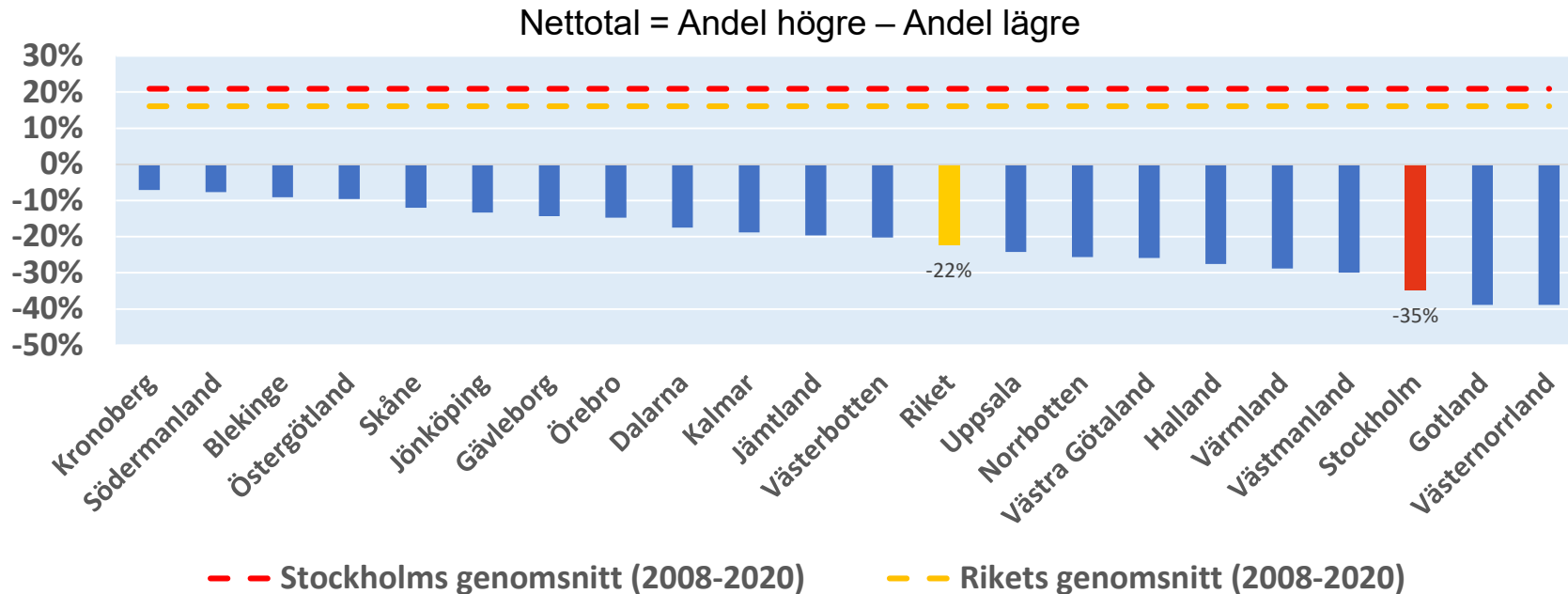
# Jämfört med för sex månader sedan, hur har ditt företag utvecklats vad gäller produktion/försäljningsvolym?



Stockholms län



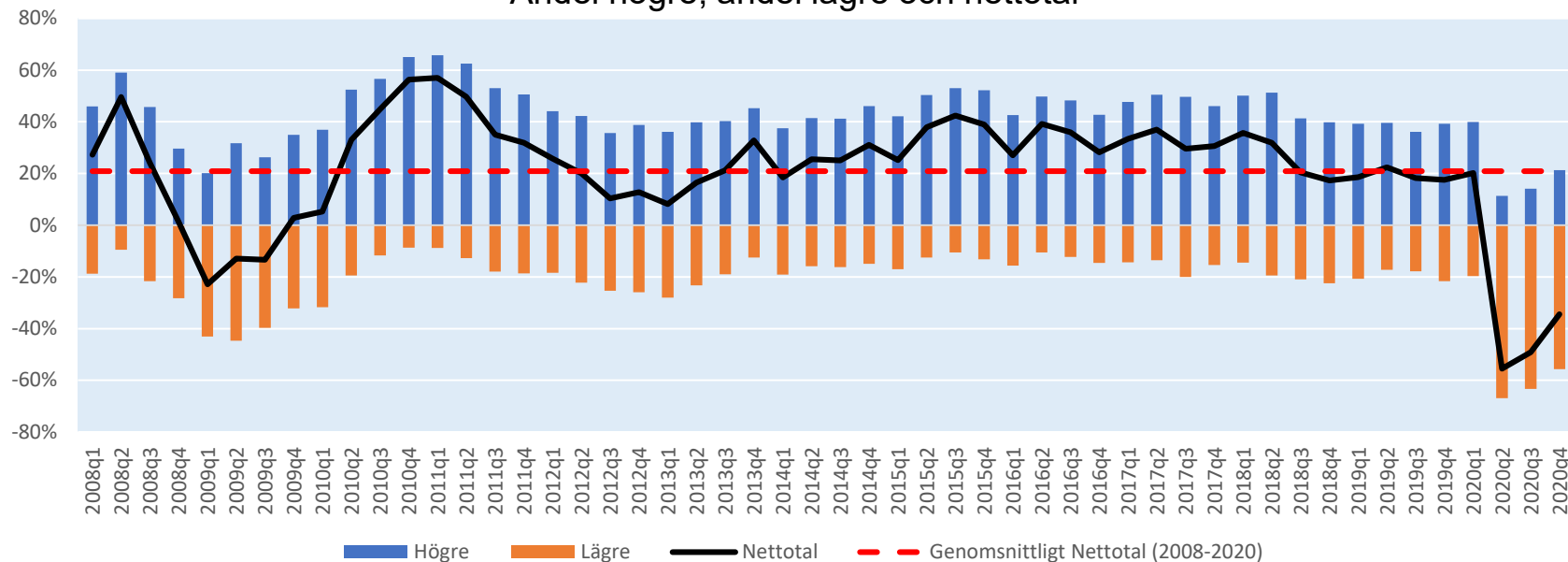
# Länsjämförelser: Jämfört med för sex månader sedan, hur har ditt företag utvecklats vad gäller produktion/försäljningsvolym?



Stockholms län

# Tidsserie 2008-2020: Jämfört med för sex månader sedan, hur har ditt företag utvecklats vad gäller produktion/försäljningsvolym?

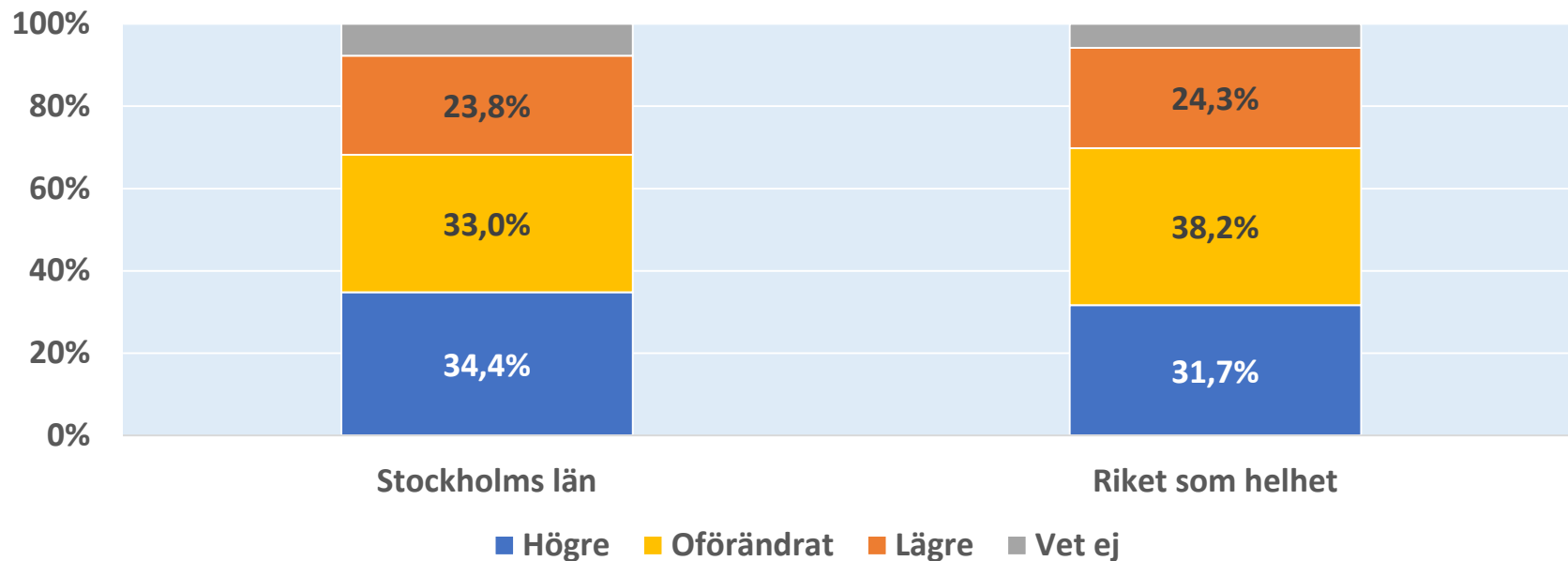
## Andel högre, andel lägre och netttotal



Stockholms län

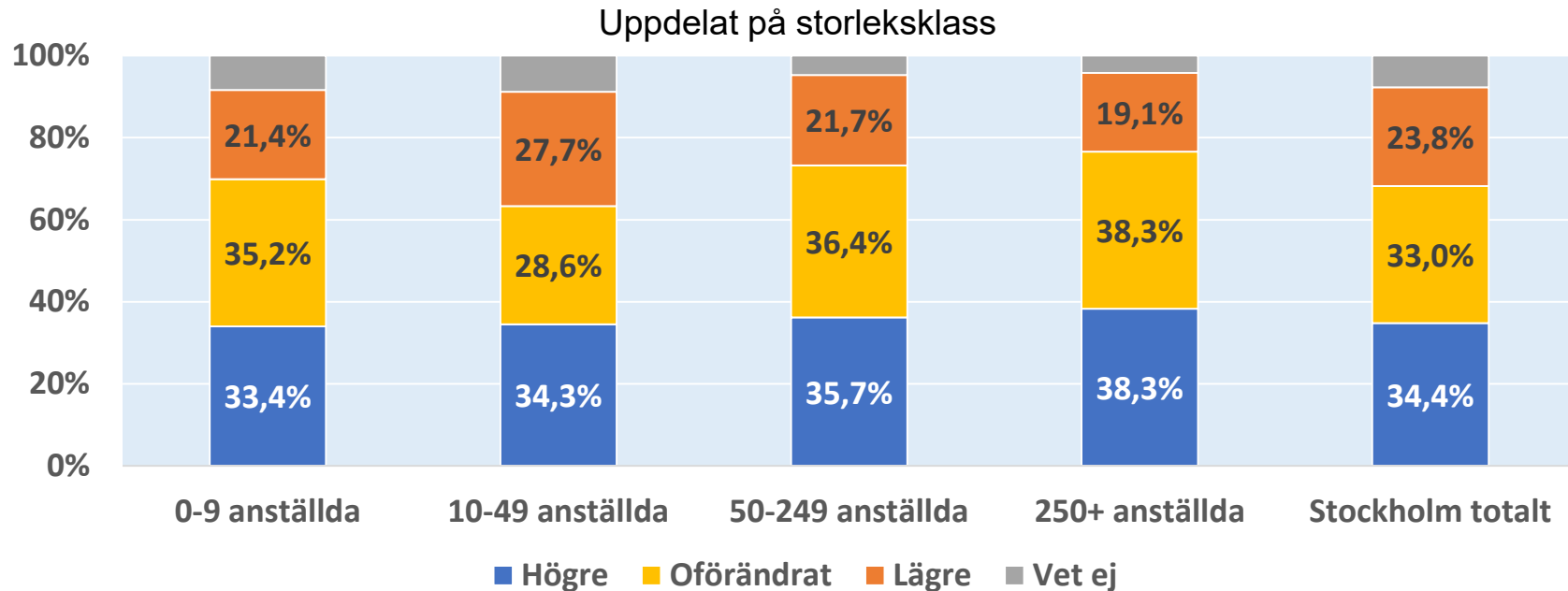
# Produktion/försäljningsvolym - Förväntningar

## Tror du att produktionen/försäljningsvolymen i ditt företag, om sex månader, kommer att vara...?



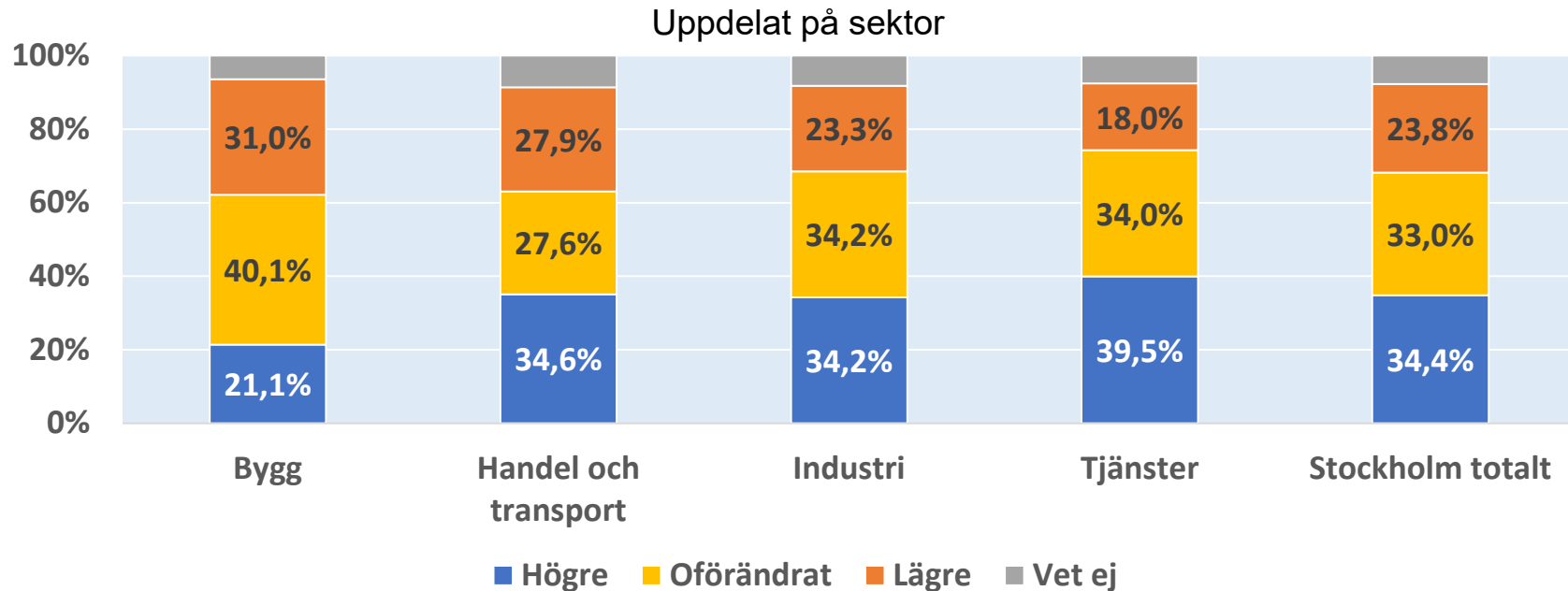
Stockholms län

# Tror du att produktionen/försäljningsvolymen i ditt företag, om sex månader, kommer att vara...?



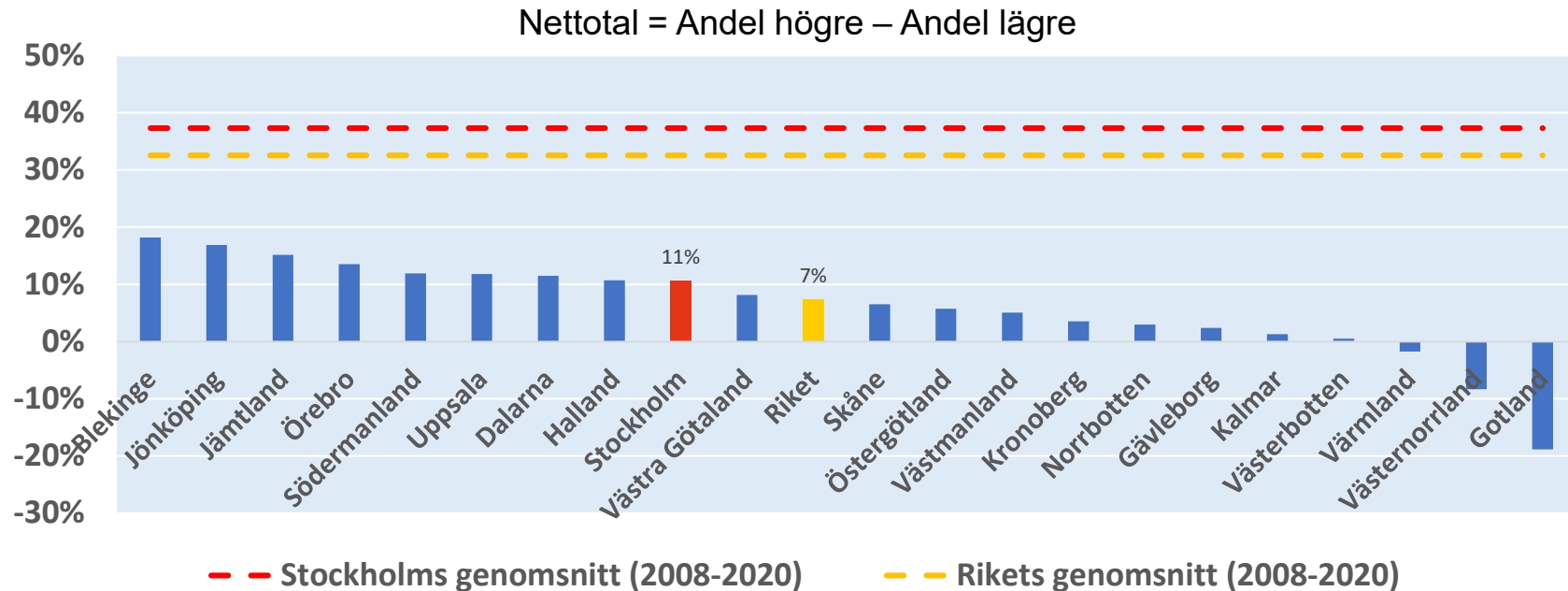
Stockholms län

# Tror du att produktionen/försäljningsvolymen i ditt företag, om sex månader, kommer att vara...?



Stockholms län

# Länsjämförelser: Tror du att produktionen/försäljningsvolymen i ditt företag, om sex månader, kommer att vara...?

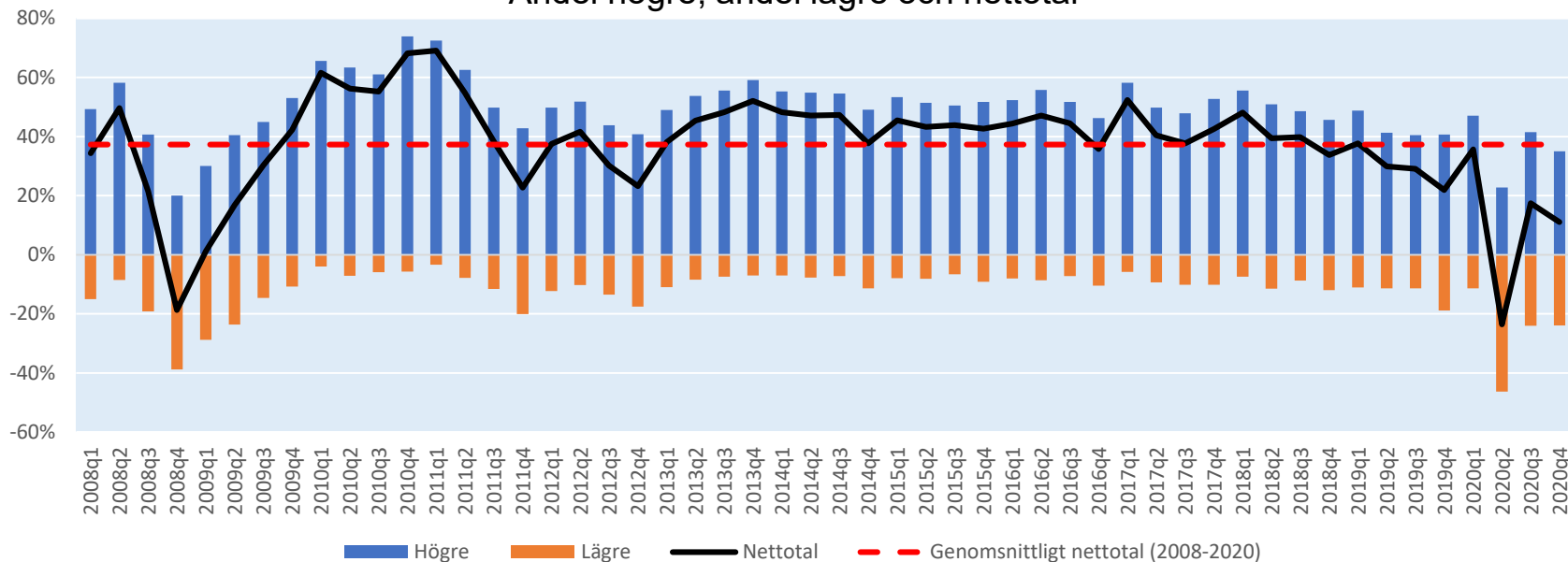


Stockholms län

## Tidsserie 2008-2020:

Tror du att produktionen/försäljningsvolymen i ditt företag, om sex månader, kommer att vara...?

### Andel högre, andel lägre och netttotal

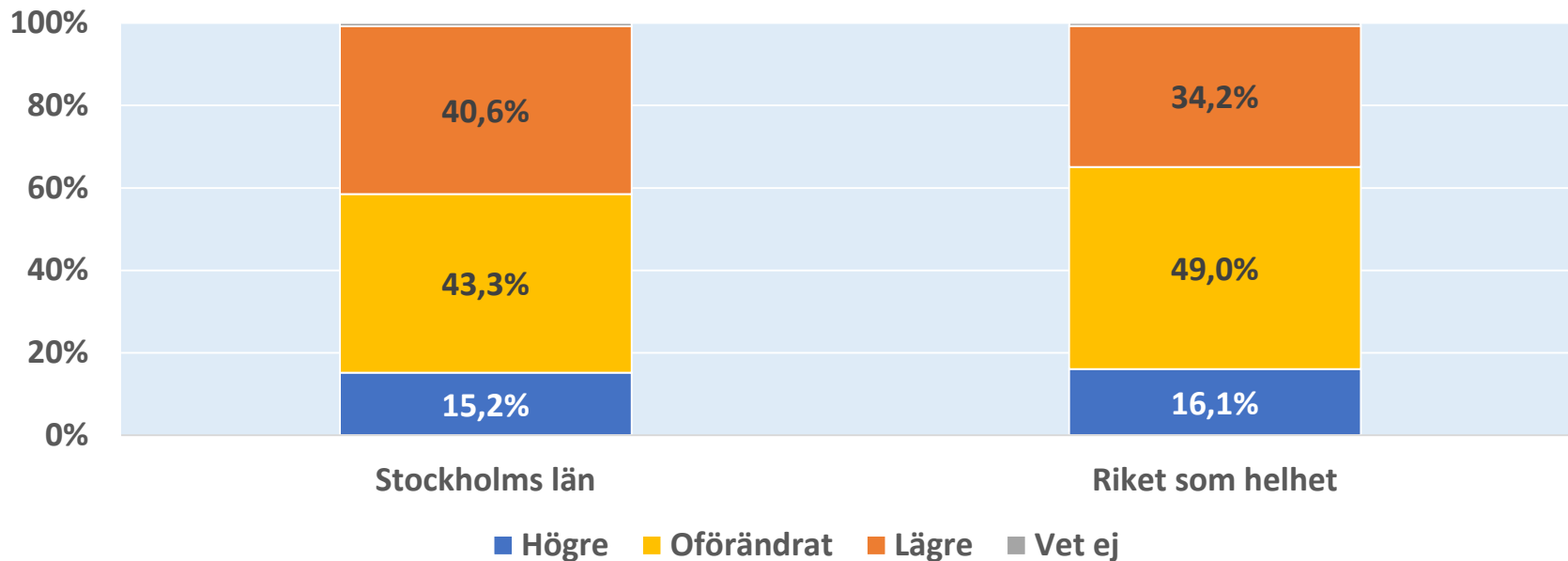


Stockholms län



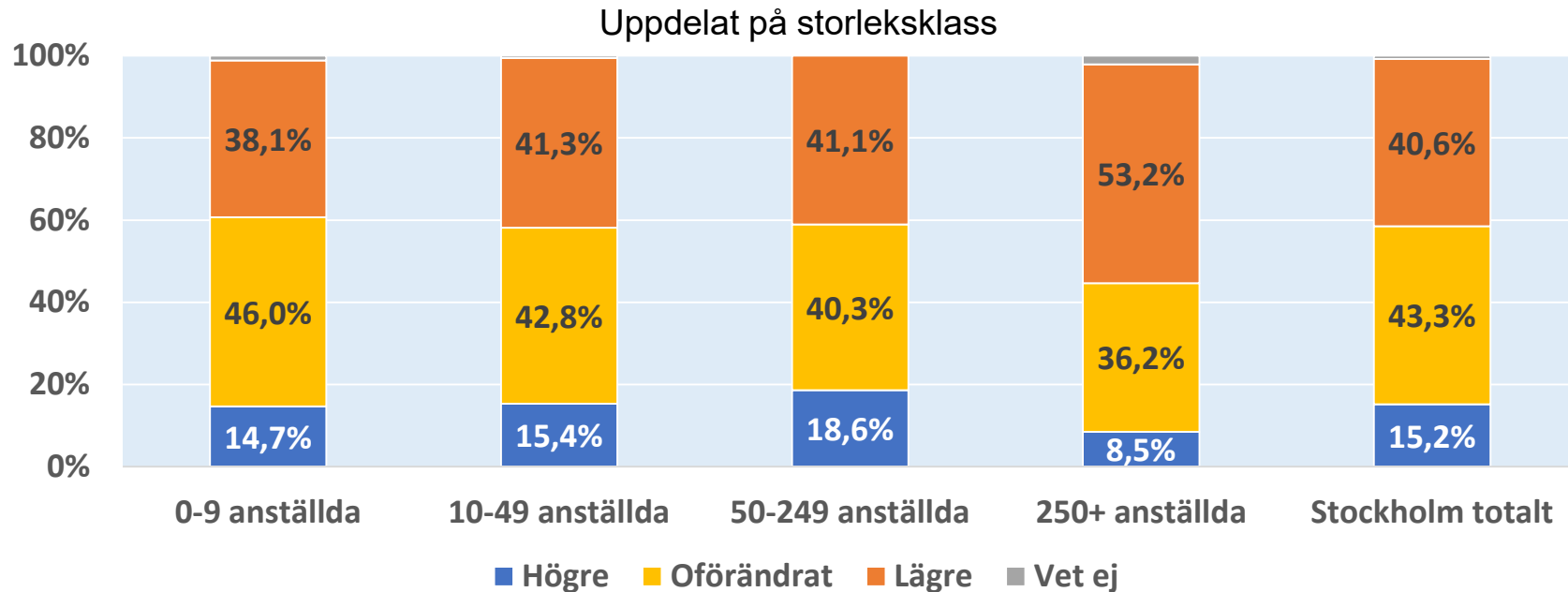
# Investeringar

## Jämfört med för sex månader sedan, hur har ditt företag utvecklats vad gäller investeringar?



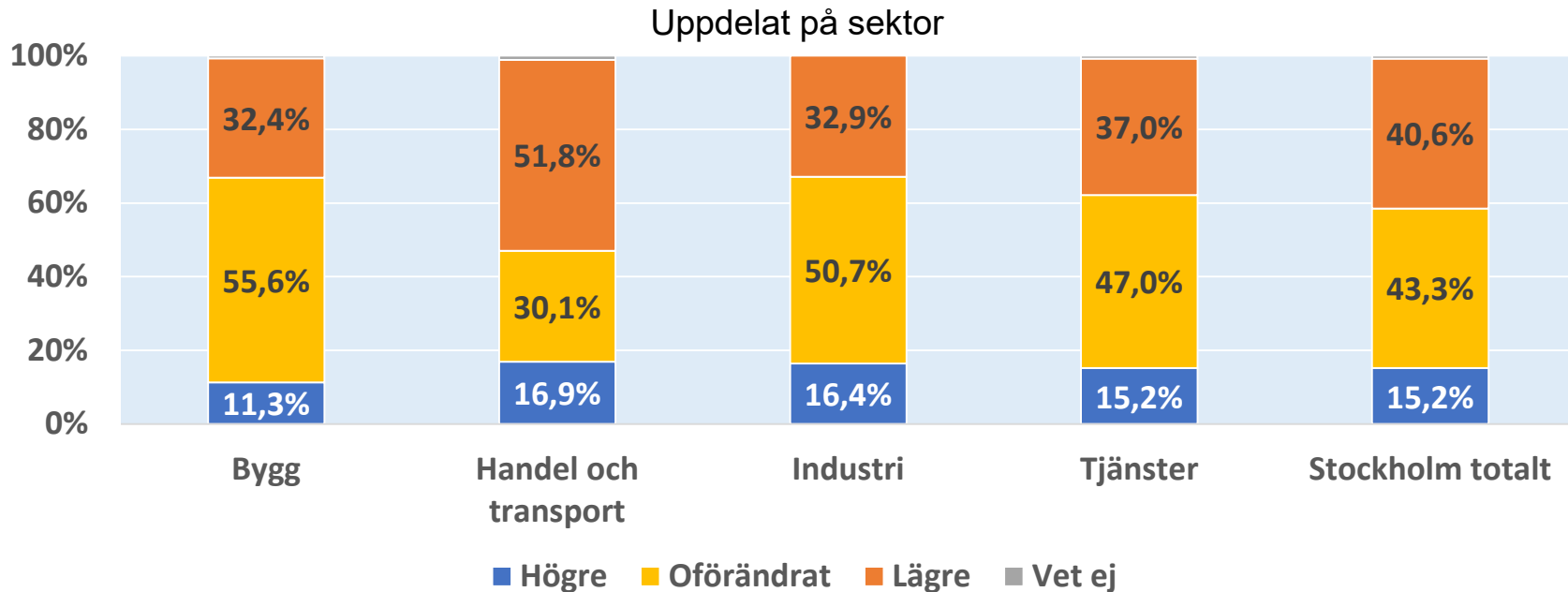
Stockholms län

# Jämfört med för sex månader sedan, hur har ditt företag utvecklats vad gäller investeringar?



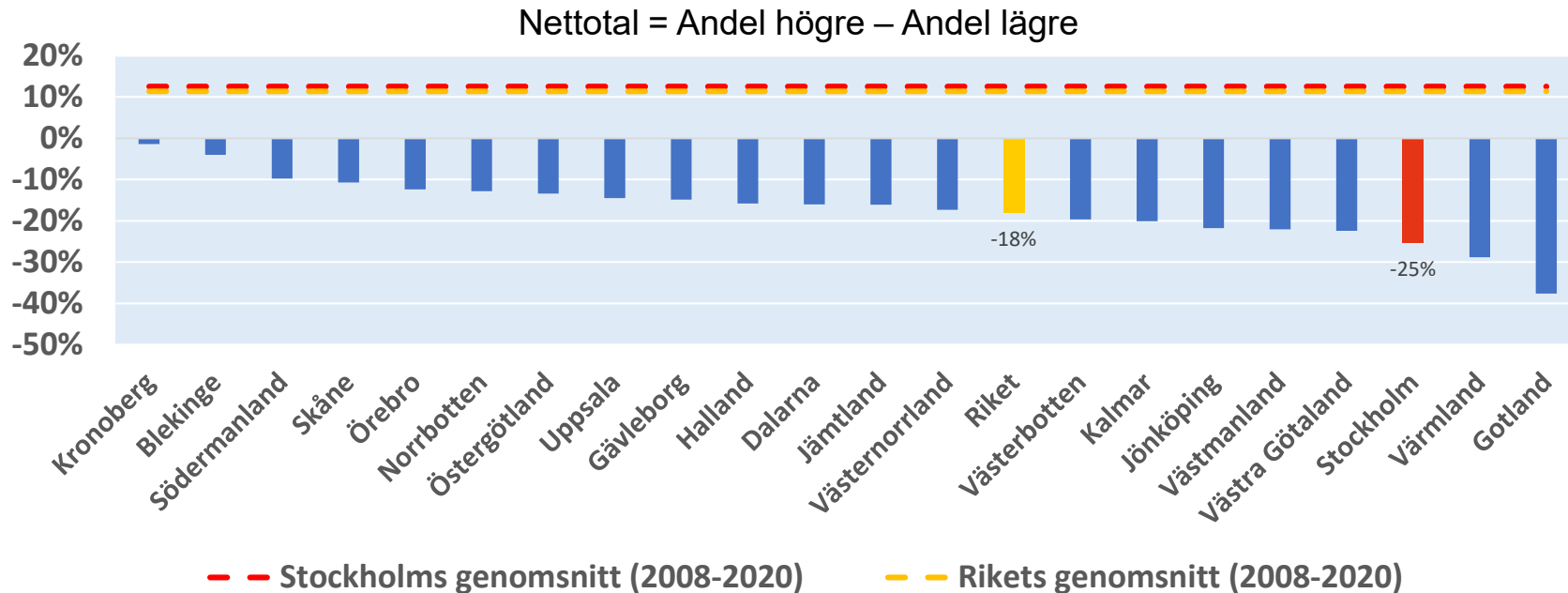
Stockholms län

# Jämfört med för sex månader sedan, hur har ditt företag utvecklats vad gäller investeringar?



Stockholms län

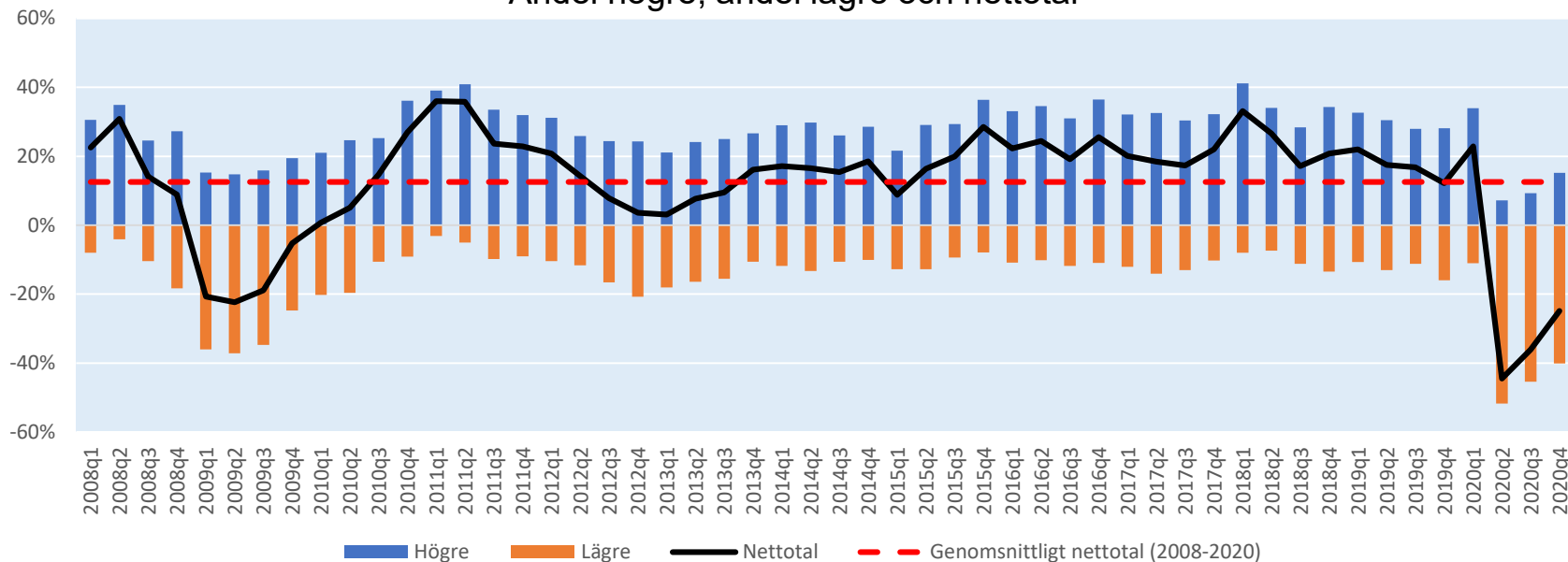
# Länsjämförelser: Jämfört med för sex månader sedan, hur har ditt företag utvecklats vad gäller investeringar?



Stockholms län

# Tidsserie 2008-2020: Jämfört med för sex månader sedan, hur har ditt företag utvecklats vad gäller investeringar?

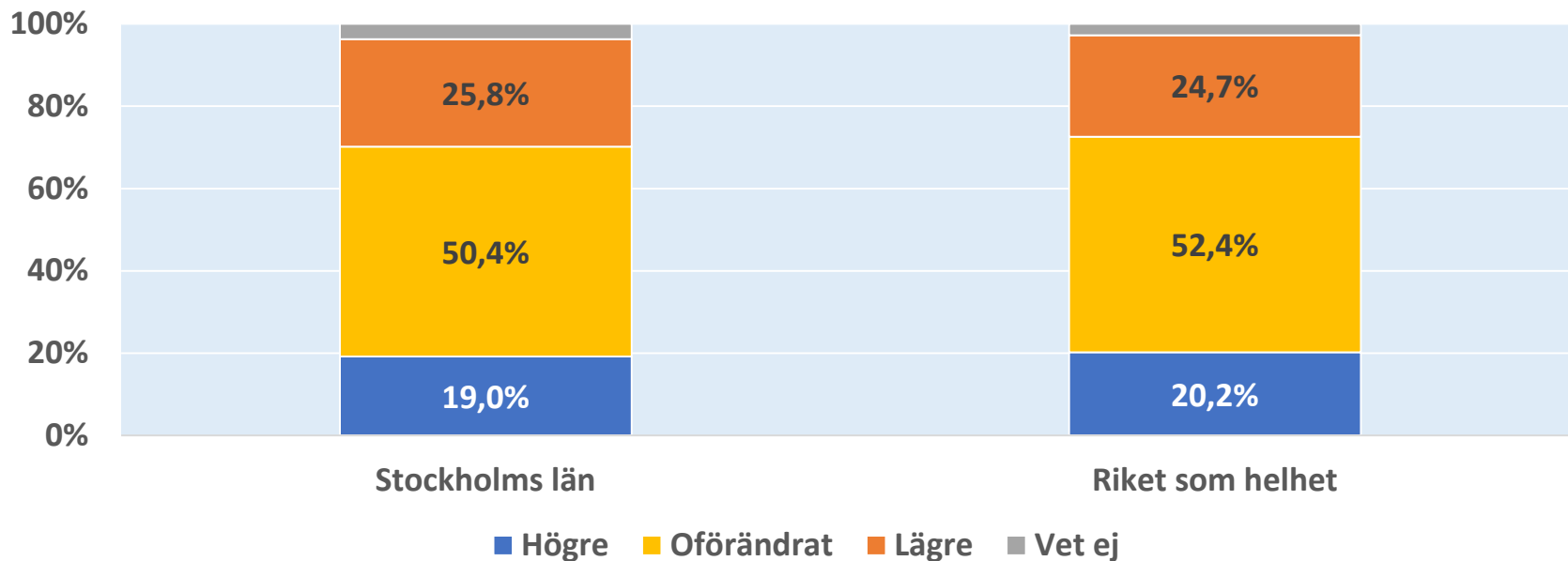
## Andel högre, andel lägre och netttotal



Stockholms län

# Investeringar - Förväntningar

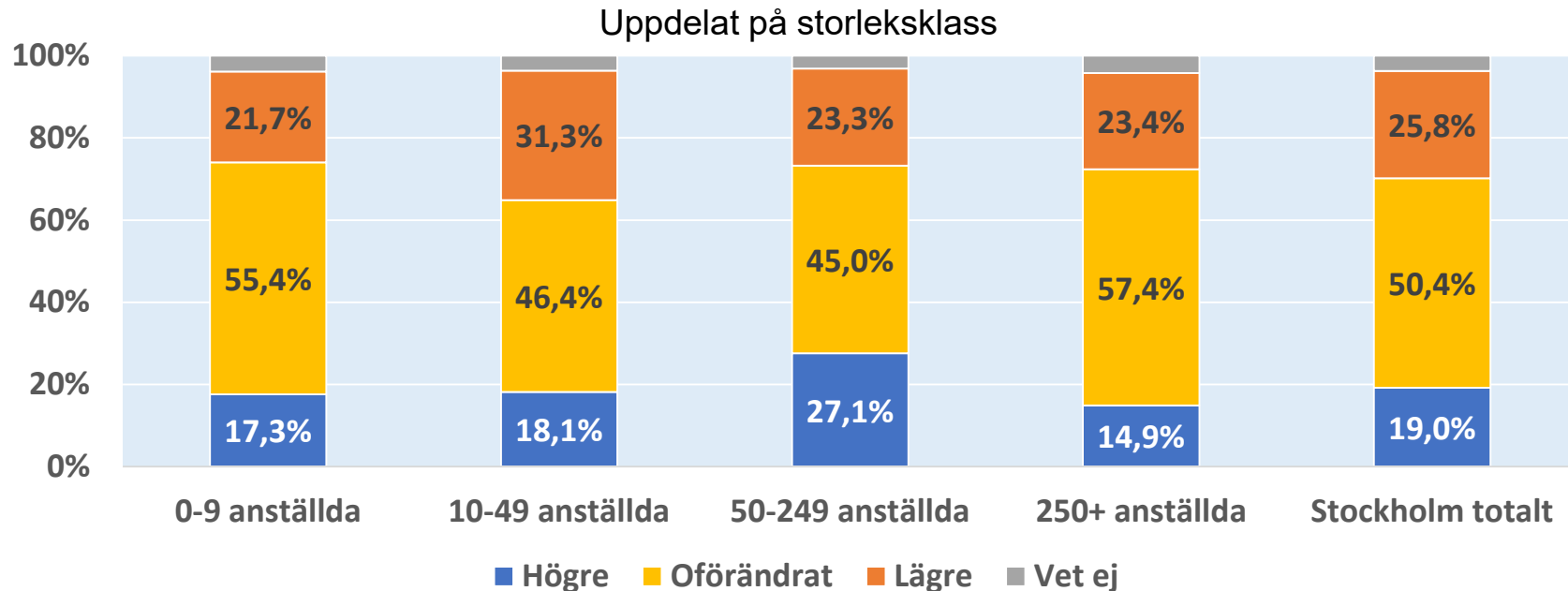
## Tror du att investeringarna för ditt företag, om sex månader, kommer att vara...?



Stockholms län

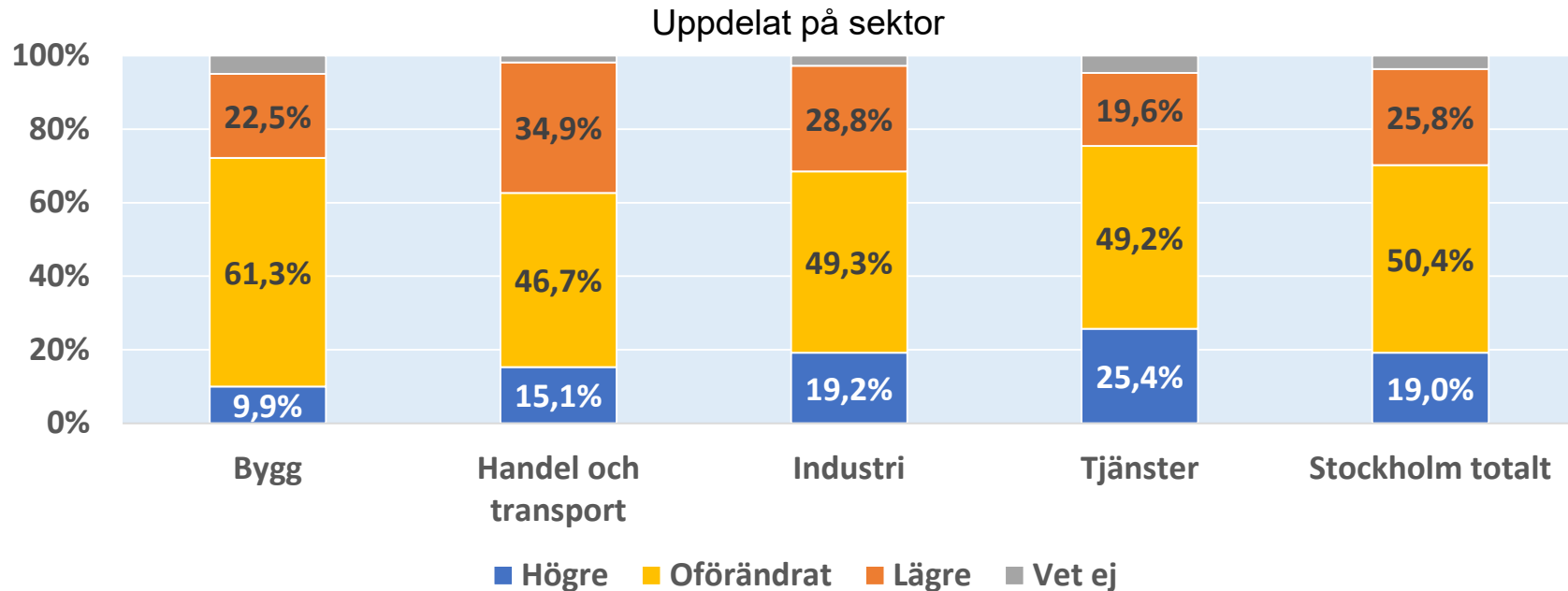


# Tror du att investeringarna för ditt företag, om sex månader, kommer att vara...?



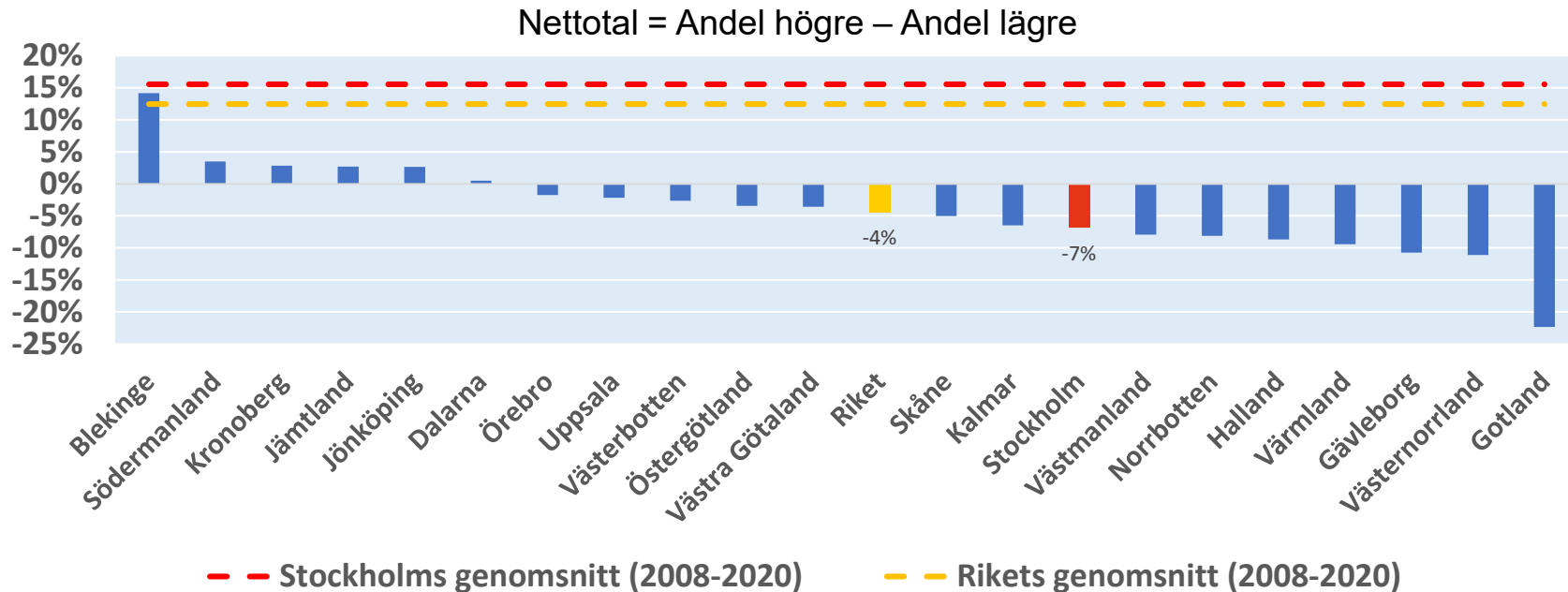
Stockholms län

# Tror du att investeringarna för ditt företag, om sex månader, kommer att vara...?



Stockholms län

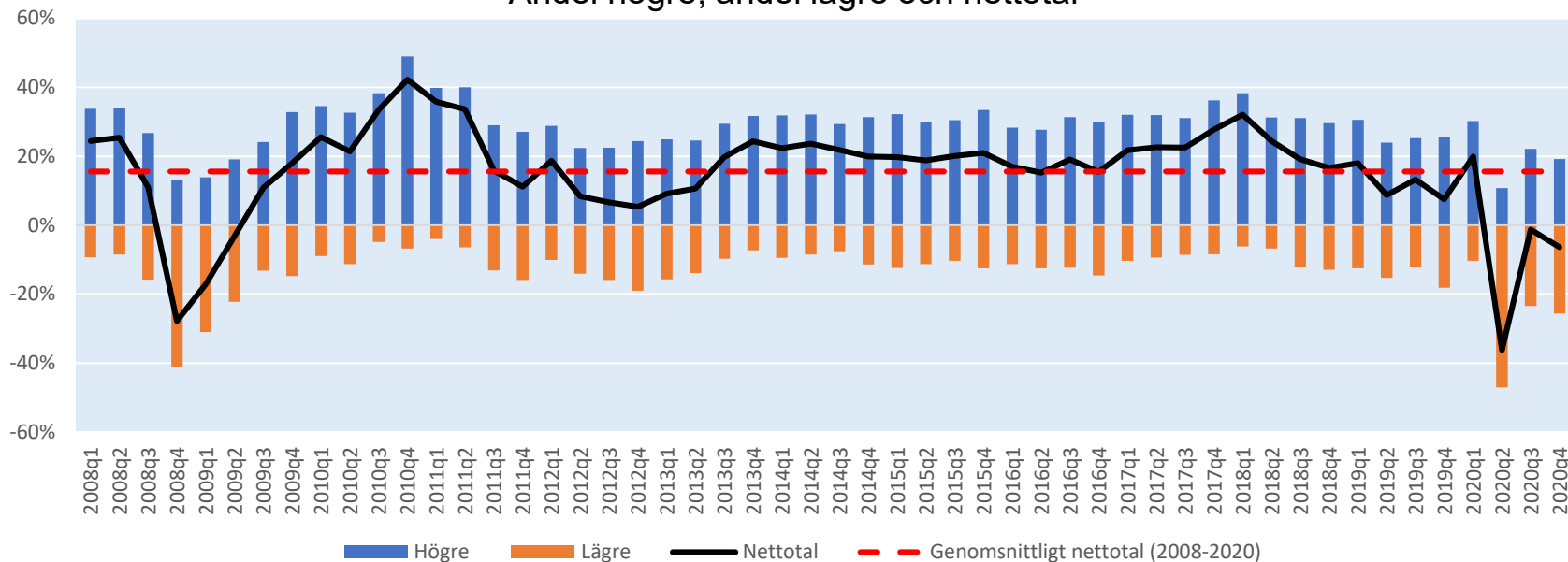
# Länsjämförelser: Tror du att investeringarna för ditt företag, om sex månader, kommer att vara...?



Stockholms län

# Tidsserie 2008-2020: Tror du att investeringarna för ditt företag, om sex månader, kommer att vara...?

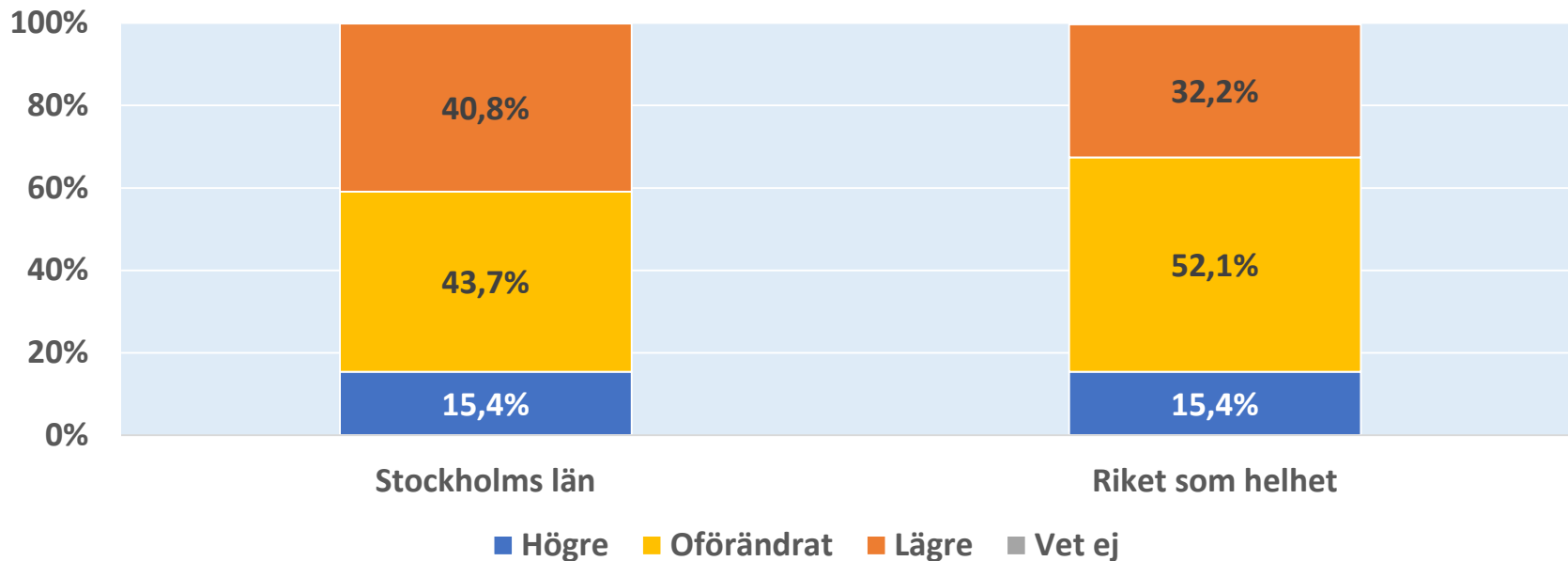
## Andel högre, andel lägre och netttotal



Stockholms län

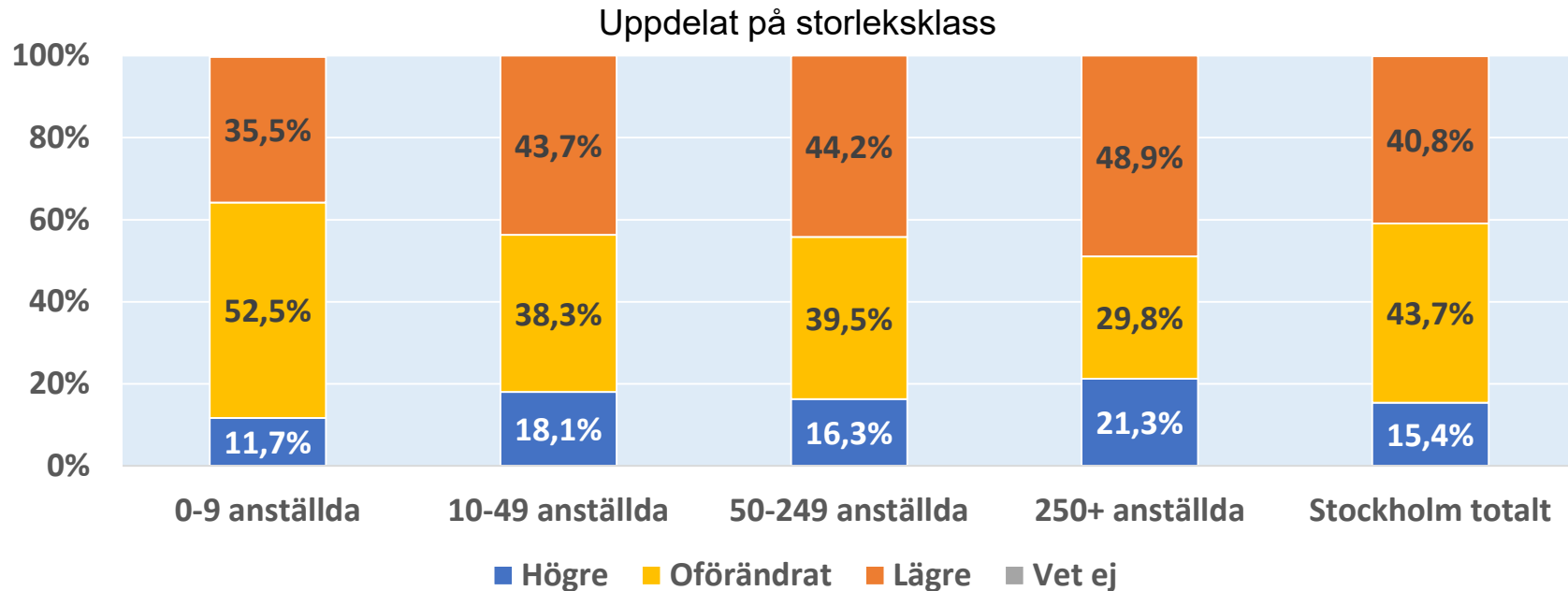
# Antal anställda

## Jämfört med för sex månader sedan, hur har ditt företag utvecklats vad gäller antal anställda?



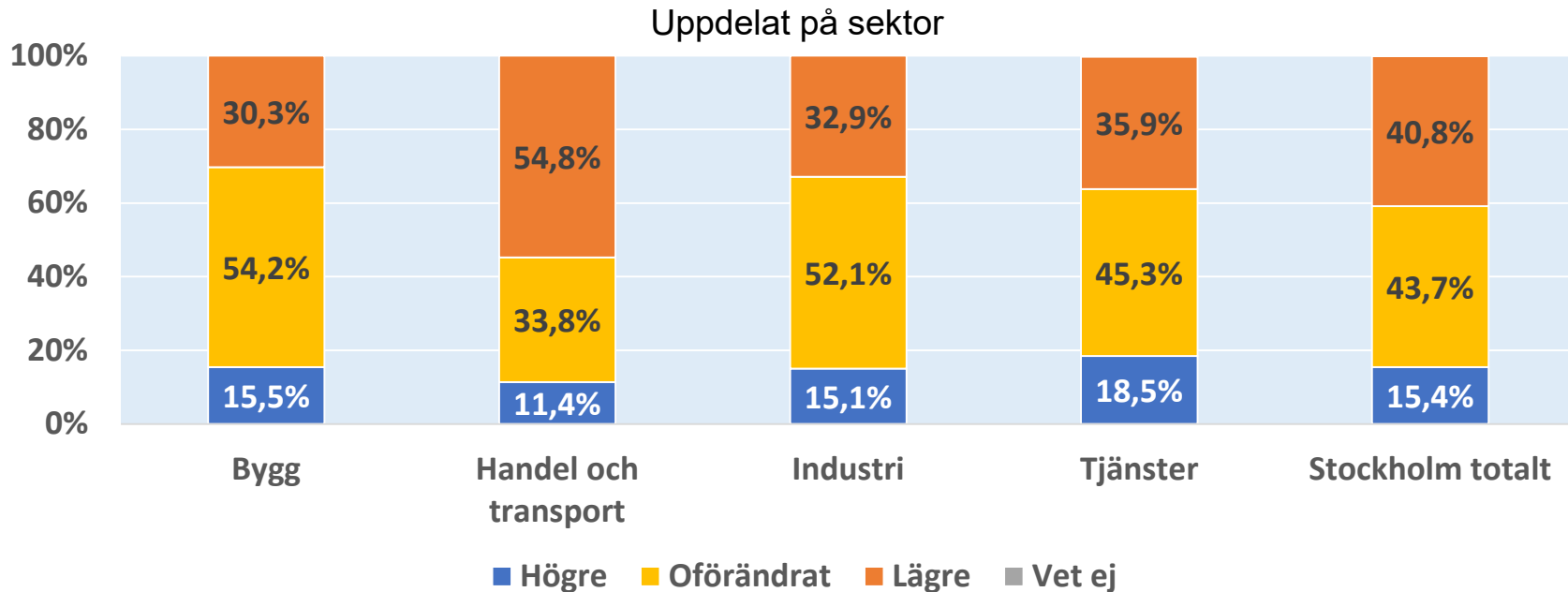
Stockholms län

# Jämfört med för sex månader sedan, hur har ditt företag utvecklats vad gäller antal anställda?



Stockholms län

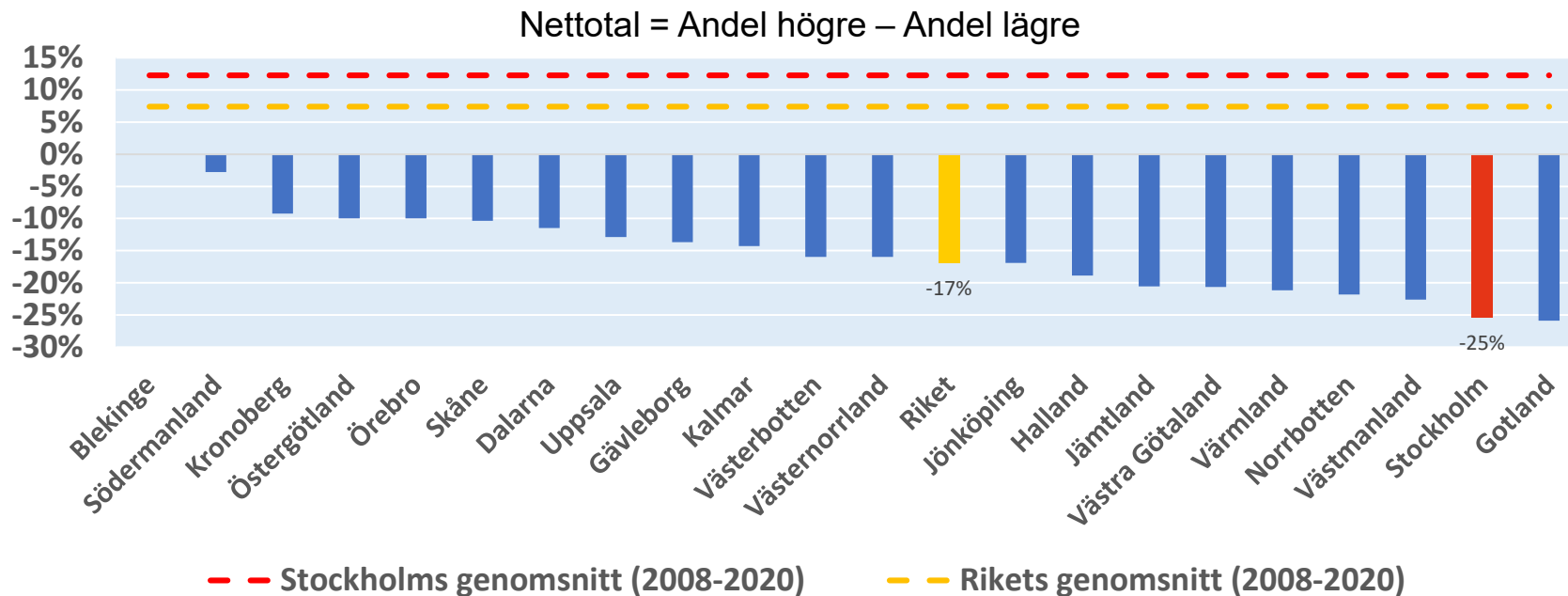
# Jämfört med för sex månader sedan, hur har ditt företag utvecklats vad gäller antal anställda?



Stockholms län



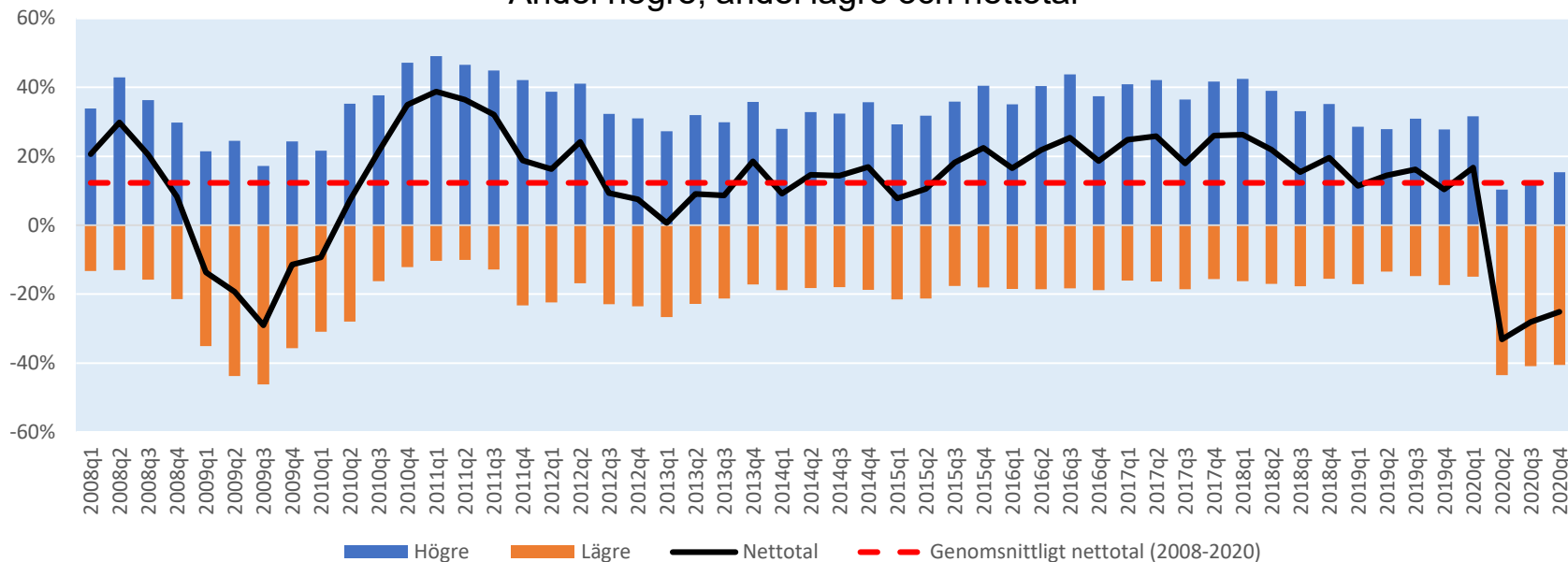
# Länsjämförelser: Jämfört med för sex månader sedan, hur har ditt företag utvecklats vad gäller antal anställda?



Stockholms län

# Tidsserie 2008-2020: Jämfört med för sex månader sedan, hur har ditt företag utvecklats vad gäller antal anställda?

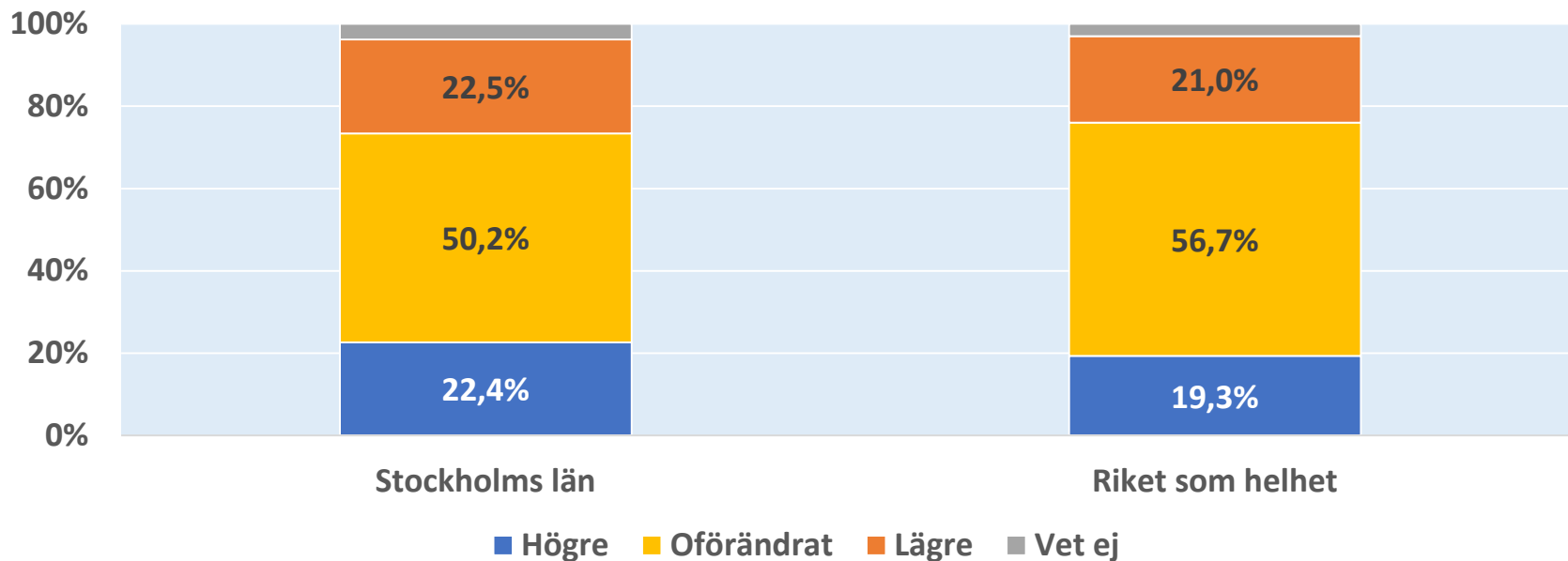
## Andel högre, andel lägre och netttotal



Stockholms län

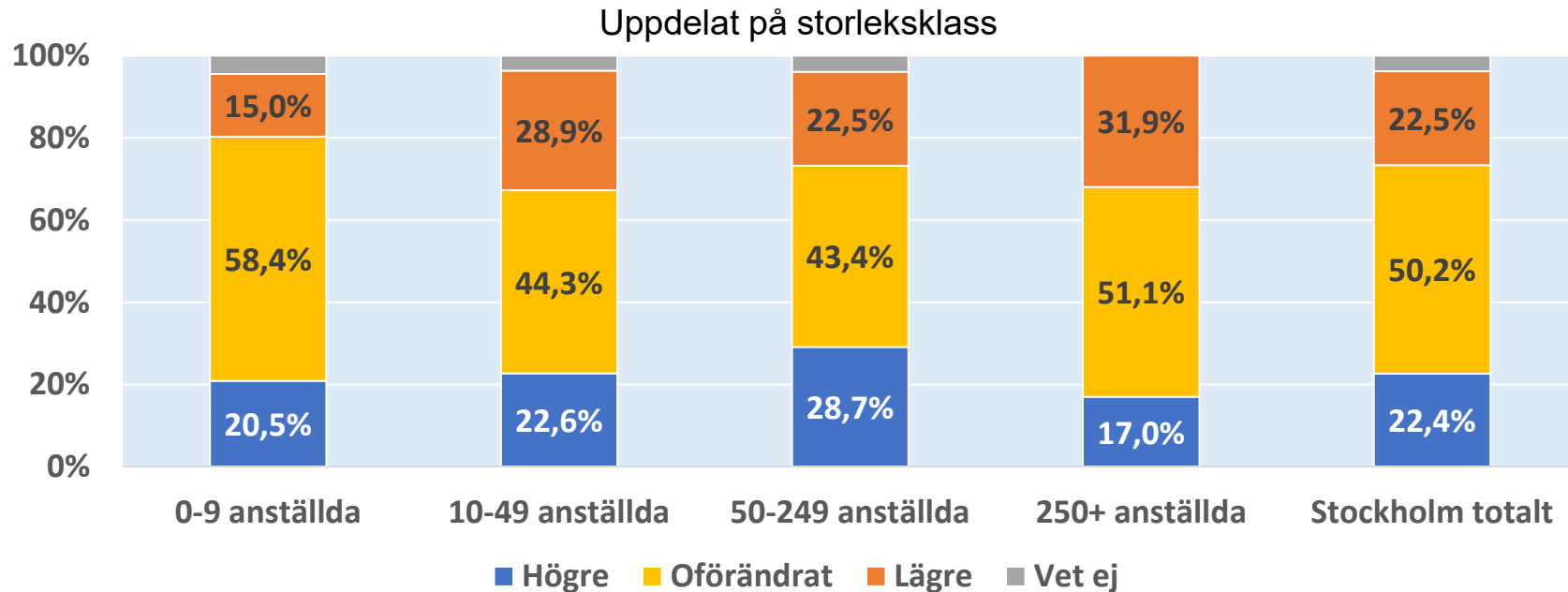
# Antal anställda - Förväntningar

## Tror du att antalet anställda i ditt företag, om sex månader, kommer att vara...?



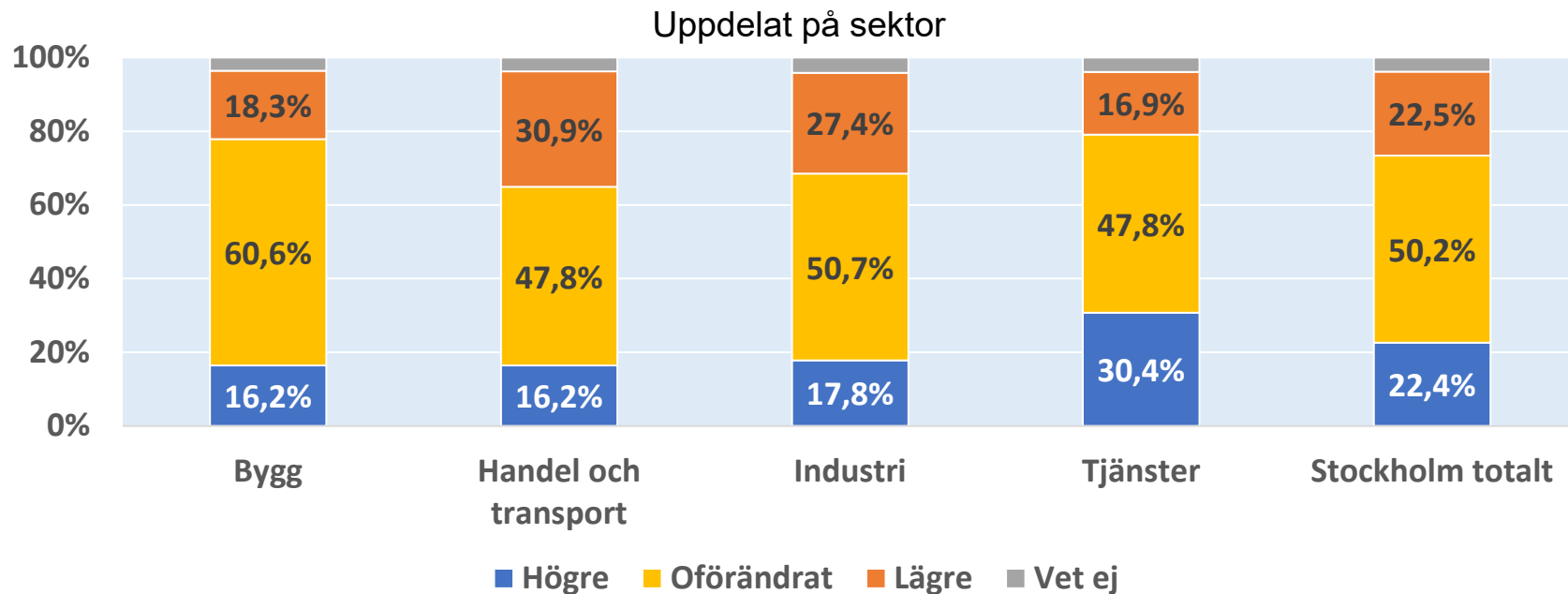
Stockholms län

# Tror du att antalet anställda i ditt företag, om sex månader, kommer att vara...?



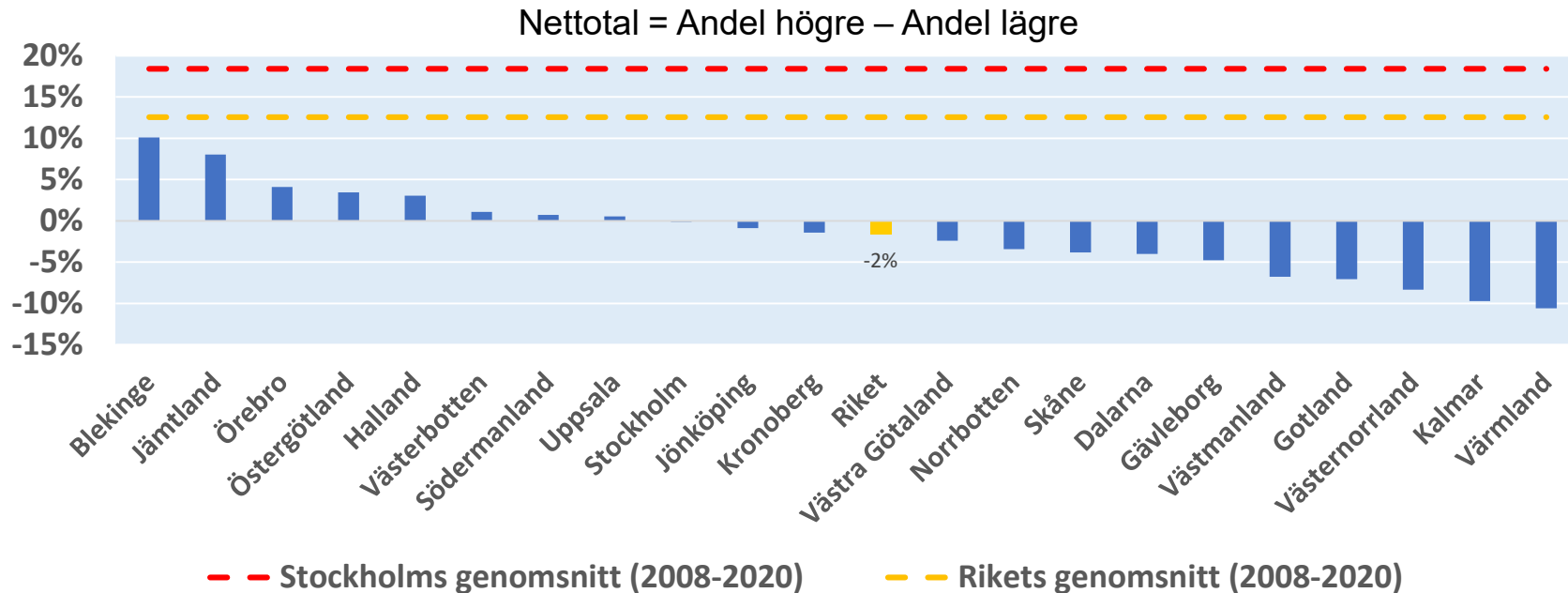
Stockholms län

# Tror du att antalet anställda i ditt företag, om sex månader, kommer att vara...?



Stockholms län

# Länsjämförelser: Tror du att antalet anställda i ditt företag, om sex månader, kommer att vara...?

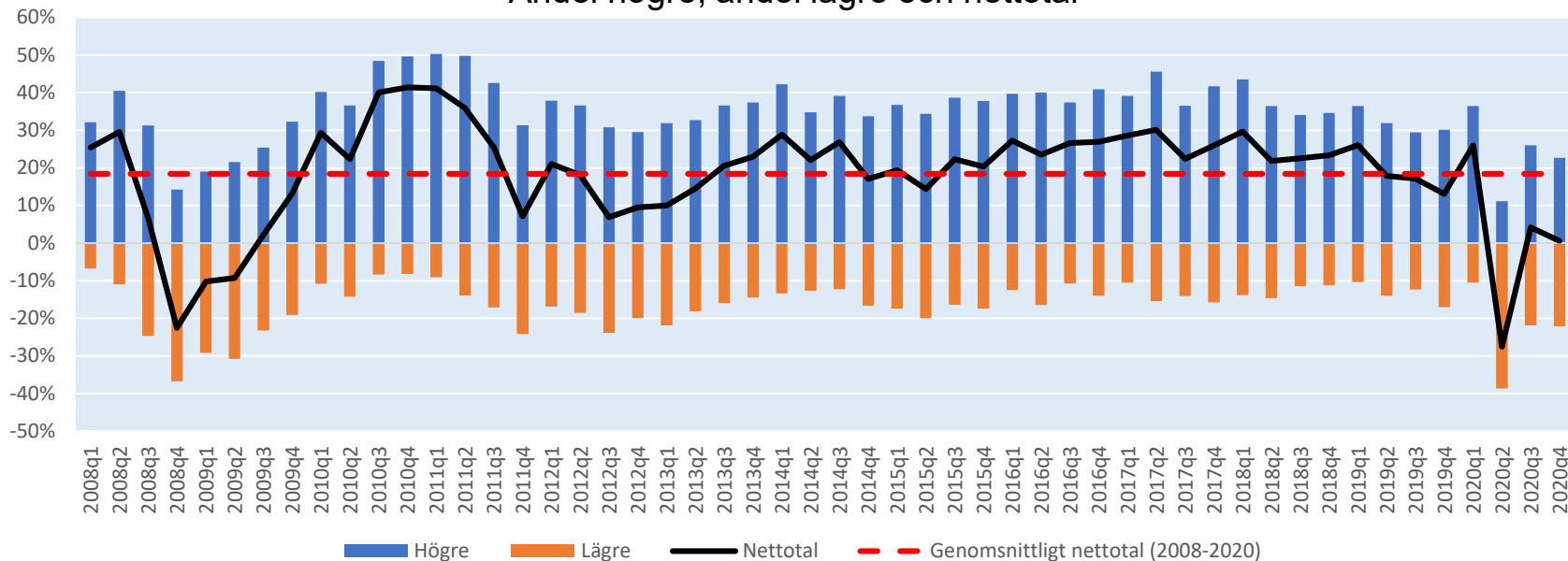


Stockholms län

## Tidsserie 2008-2020:

Tror du att antalet anställda i ditt företag, om sex månader, kommer att vara...?

### Andel högre, andel lägre och netttotal



Stockholms län