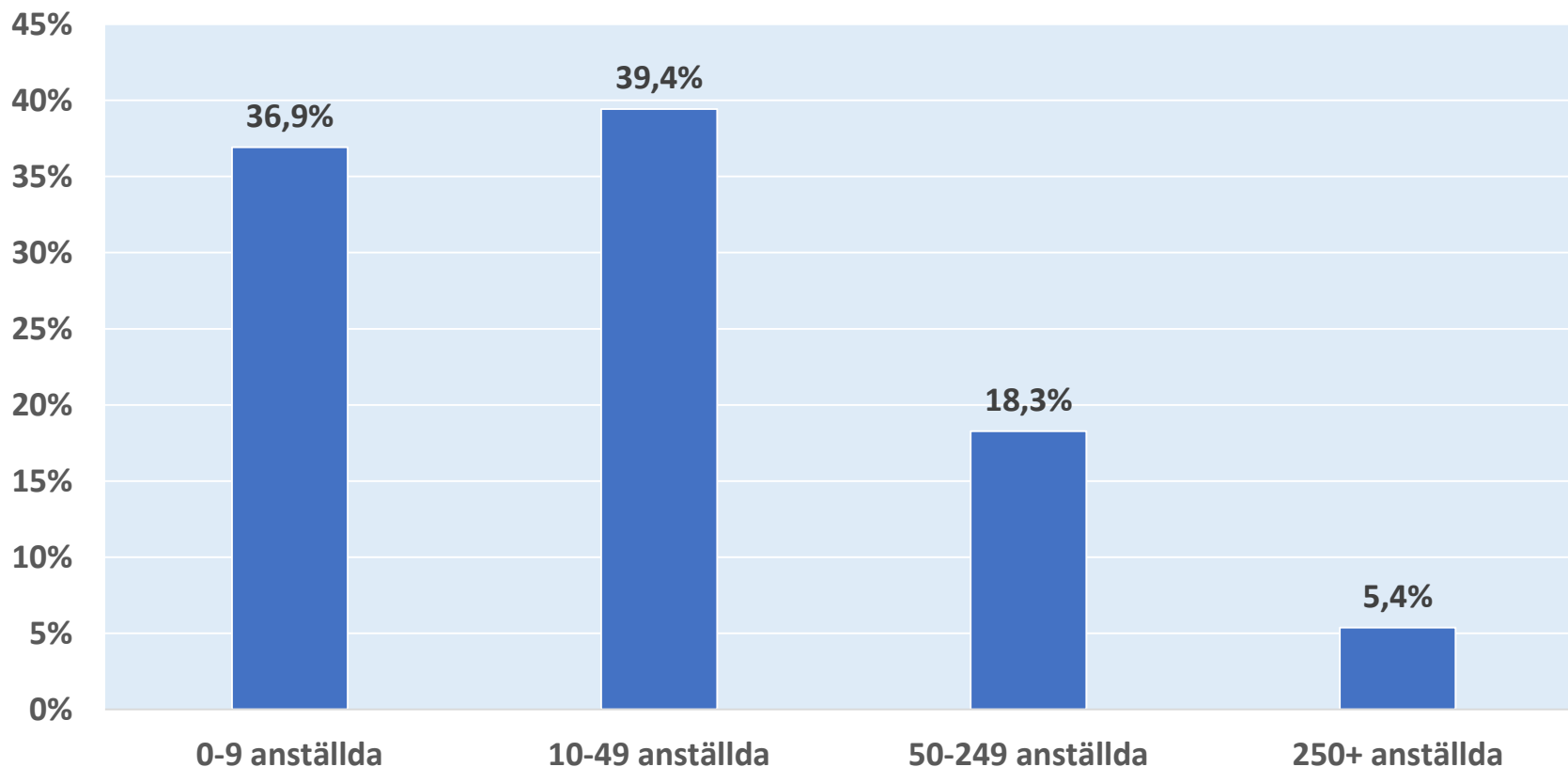


Företagarpanelen Q1 – 2019

Konjunkturen – Stockholms län

Andel svarande företag

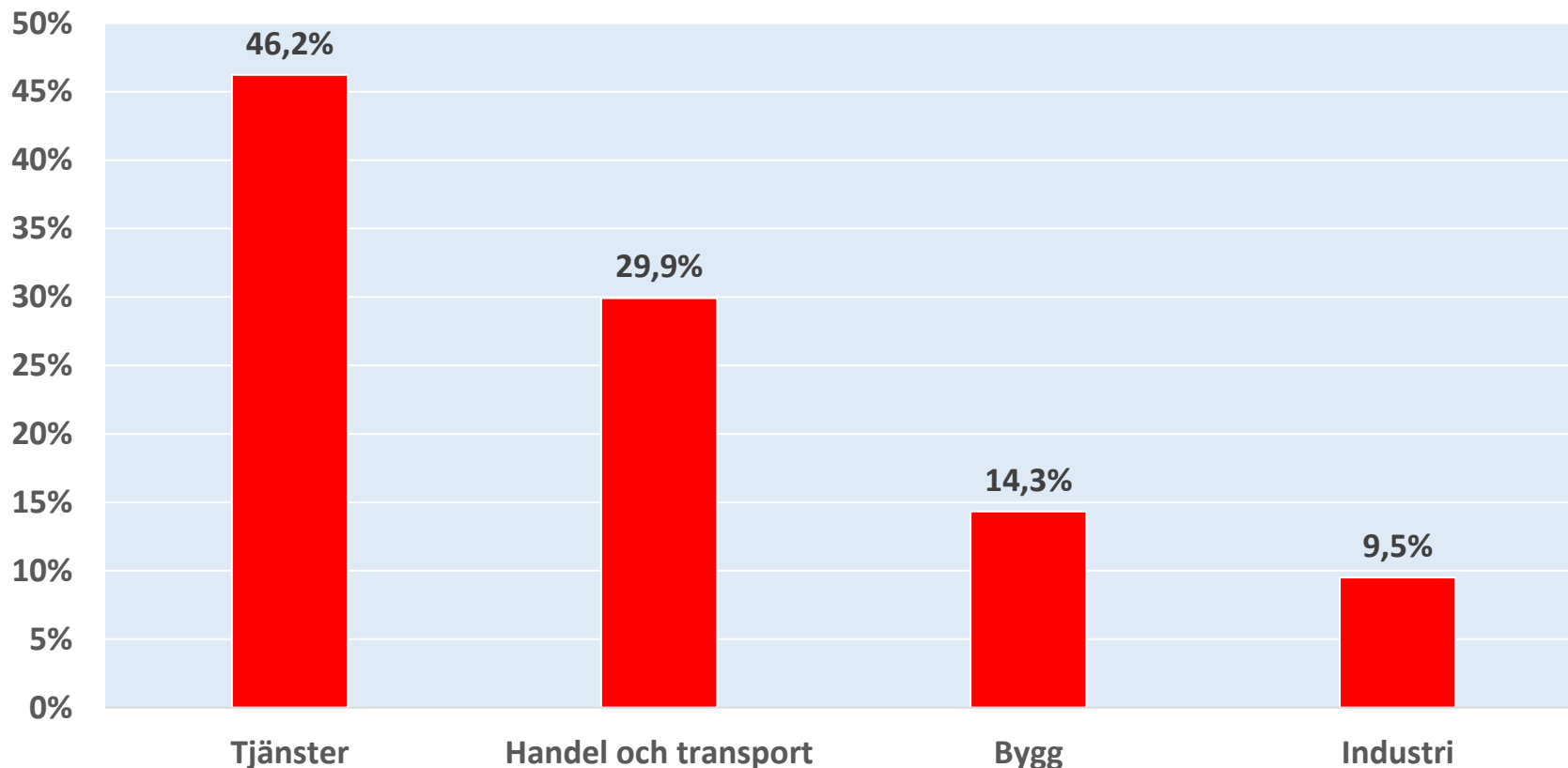
Uppdelat på storleksklass



Stockholms län

Andel svarande företag

Uppdelat på bransch



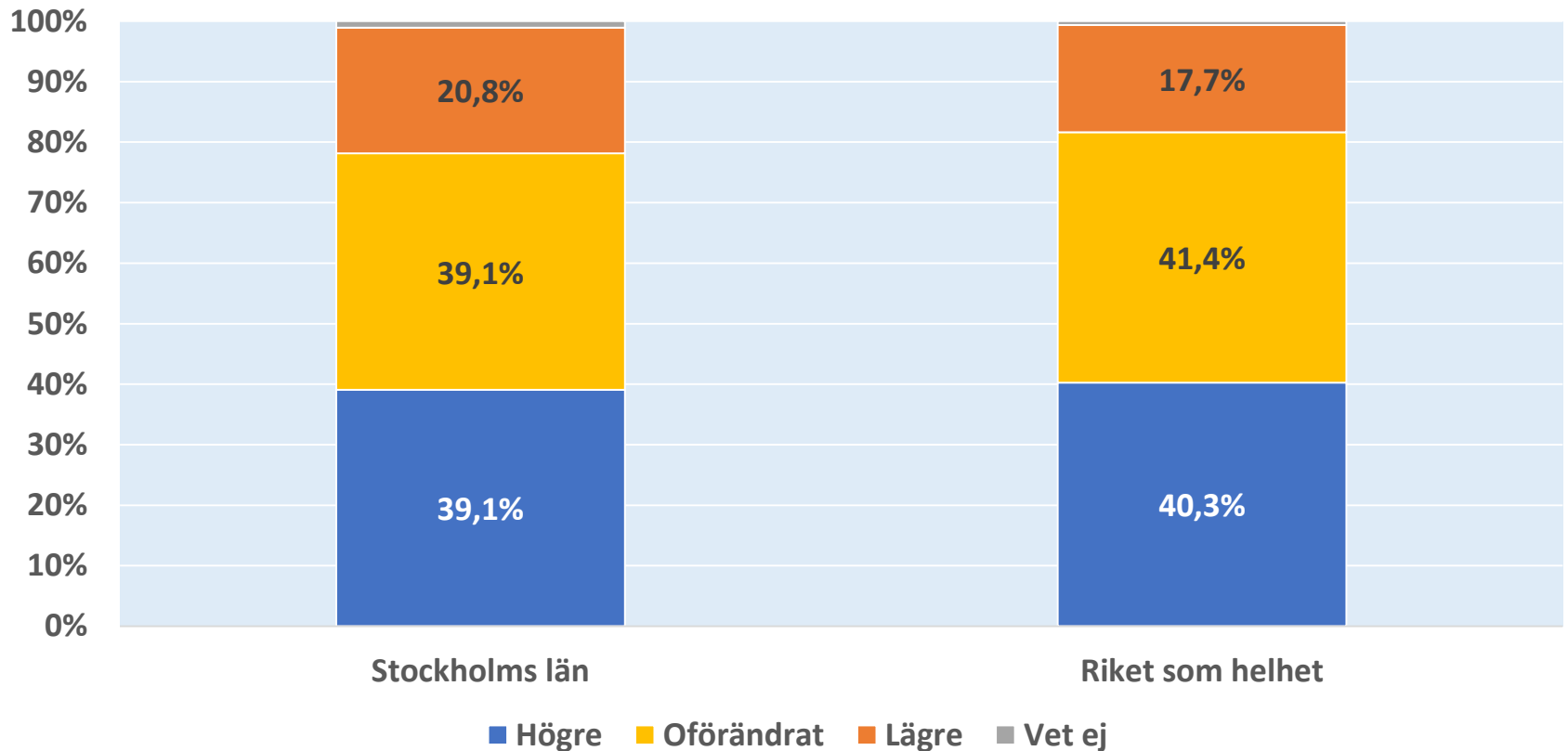
Stockholms län



SVENSKT NÄRINGSLIV

Produktion/försäljningsvolym

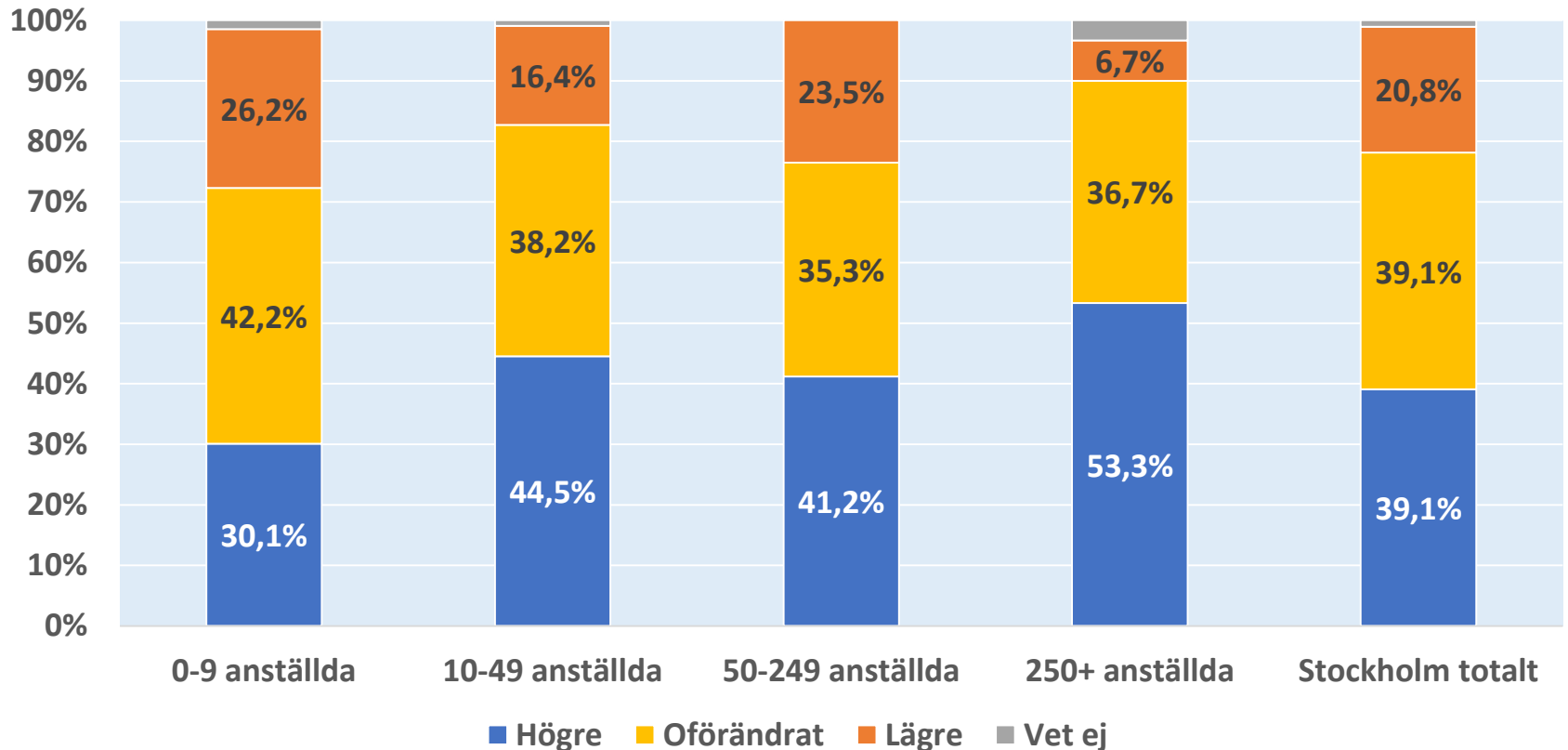
Jämfört med för sex månader sedan, hur har ditt företag utvecklats vad gäller produktion/försäljningsvolym?



Stockholms län

Jämfört med för sex månader sedan, hur har ditt företag utvecklats vad gäller produktion/försäljningsvolym?

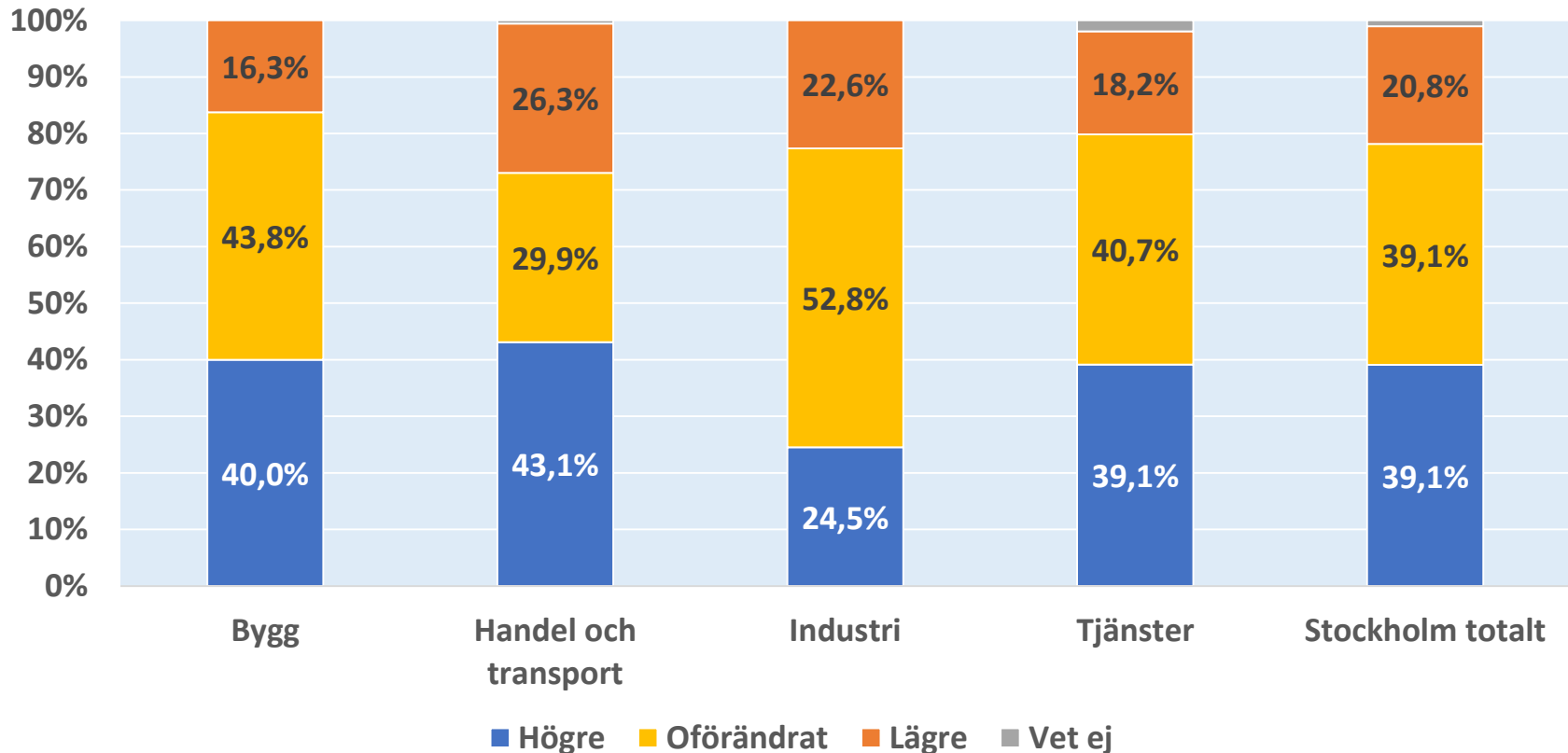
Uppdelat på storleksklass



Stockholms län

Jämfört med för sex månader sedan, hur har ditt företag utvecklats vad gäller produktion/försäljningsvolym?

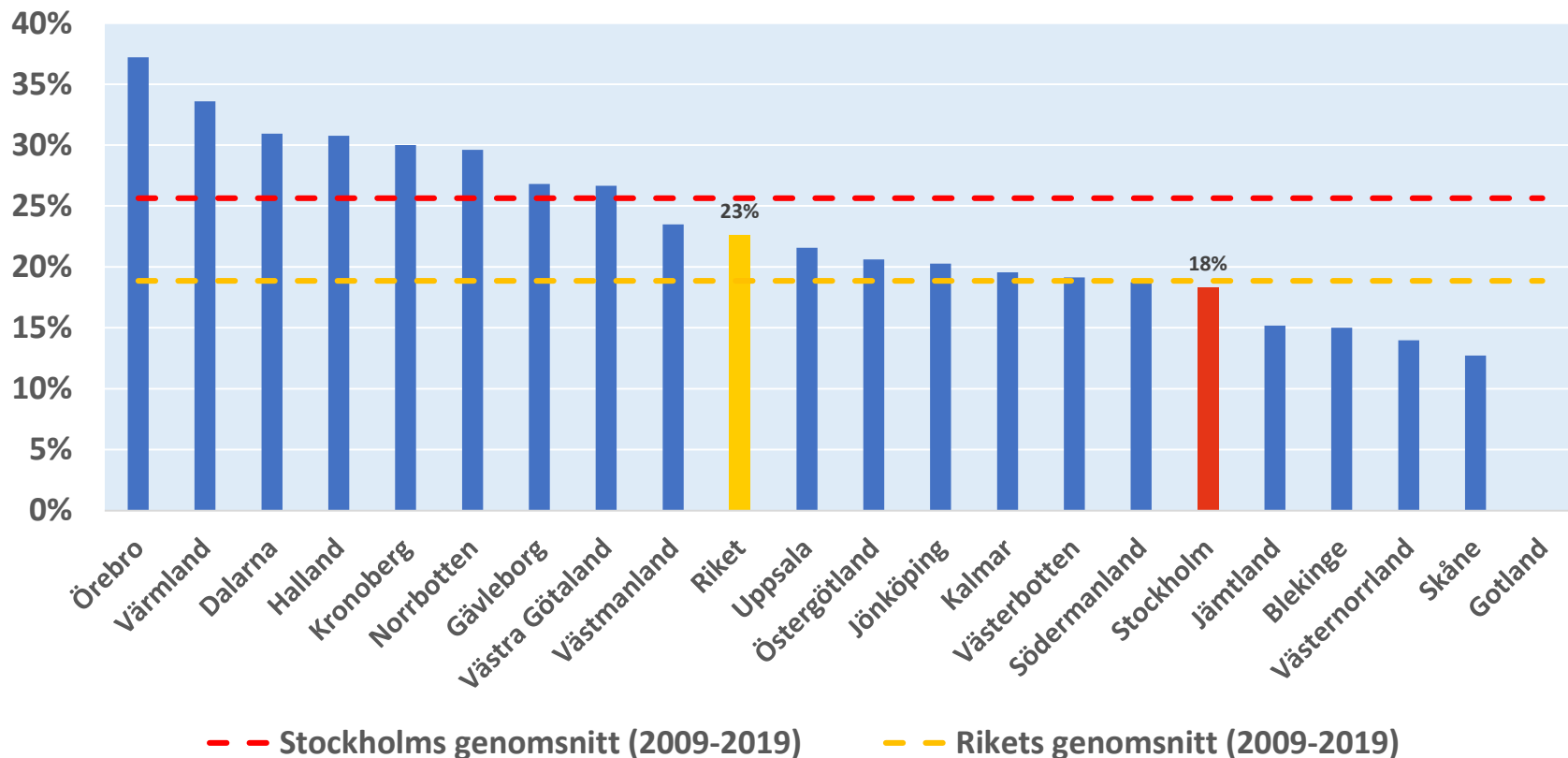
Uppdelat på bransch



Stockholms län

Länsjämförelser: Jämfört med för sex månader sedan, hur har ditt företag utvecklats vad gäller produktion/försäljningsvolym?

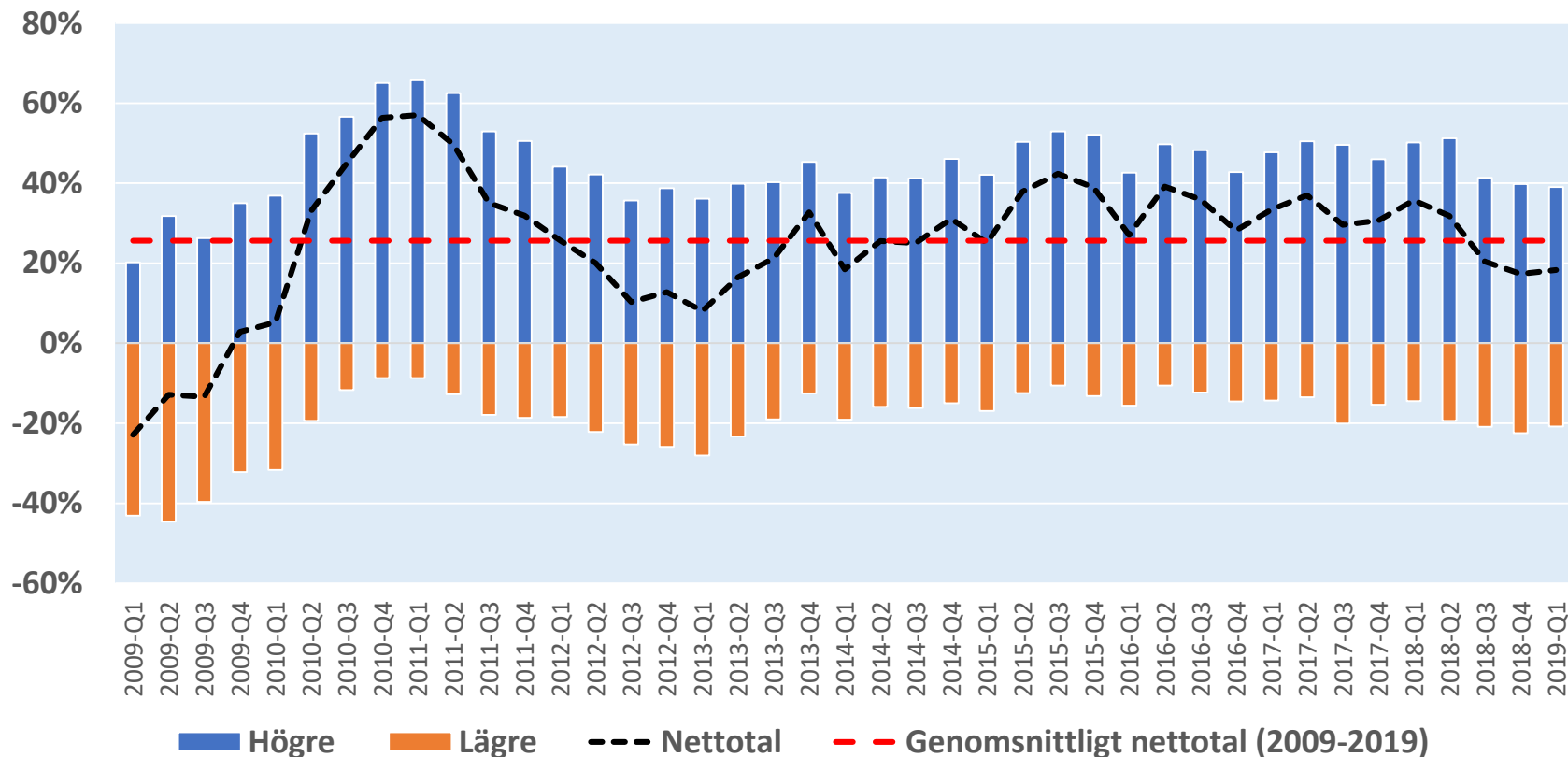
Nettotal = Andel högre – Andel lägre



Stockholms län

Tidsserie 2009-2019: Jämfört med för sex månader sedan, hur har ditt företag utvecklats vad gäller produktion/försäljningsvolym?

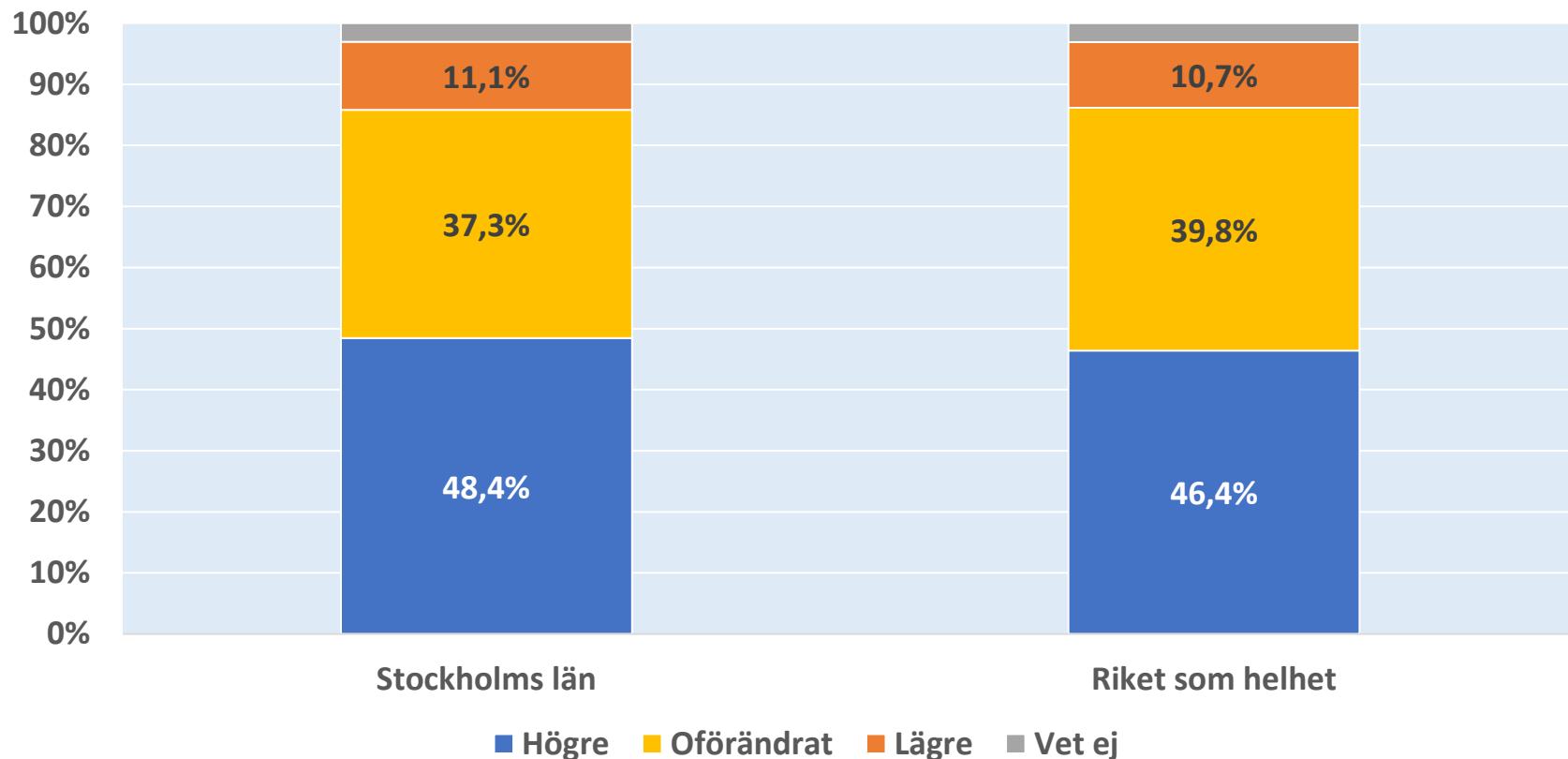
Andel högre, andel lägre och netttotal



Stockholms län

Produktion/försäljningsvolym - Förväntningar

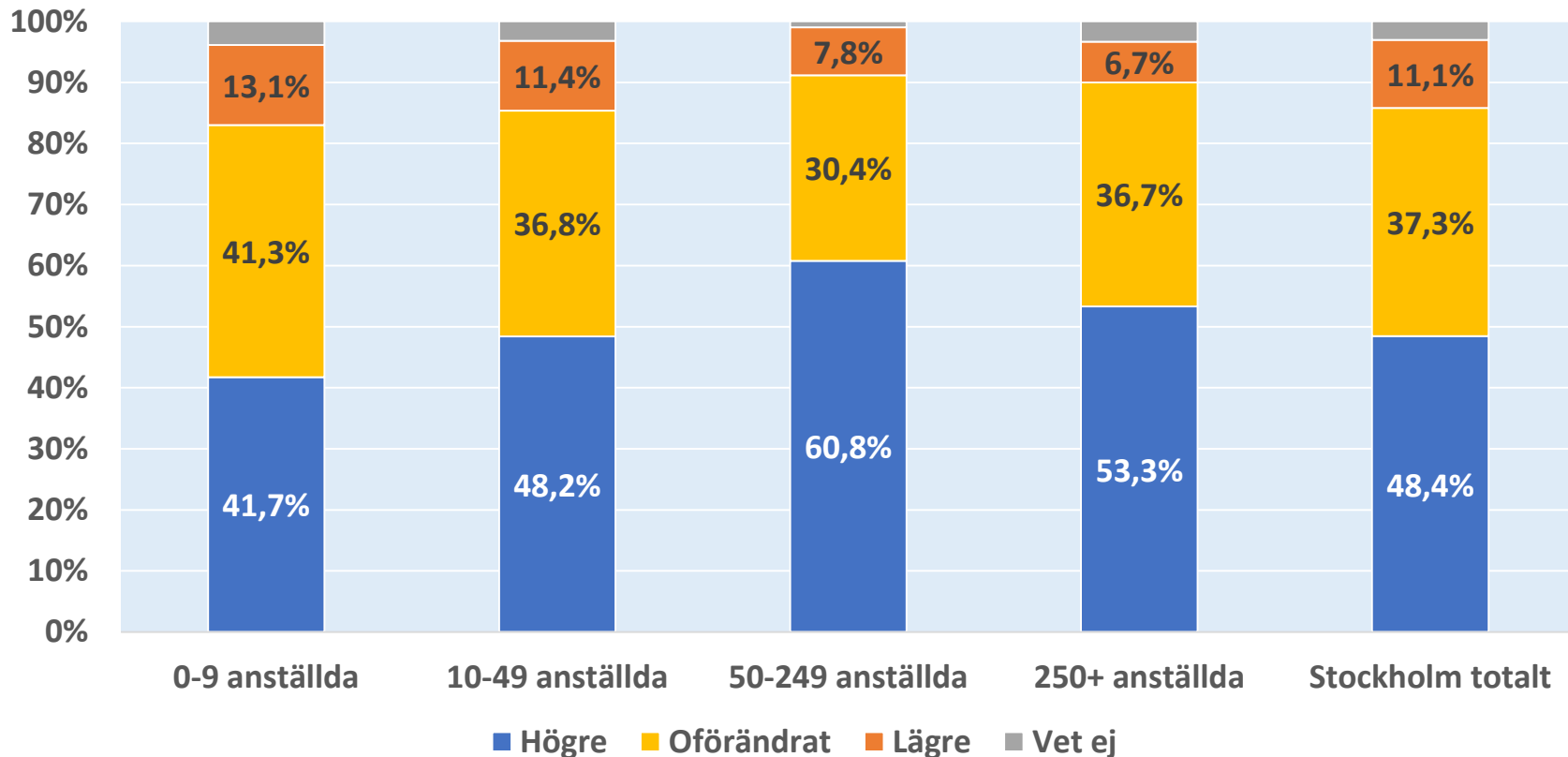
Tror du att produktionen/försäljningsvolymen i ditt företag, om sex månader, kommer att vara...?



Stockholms län

Tror du att produktionen/försäljningsvolymen i ditt företag, om sex månader, kommer att vara...?

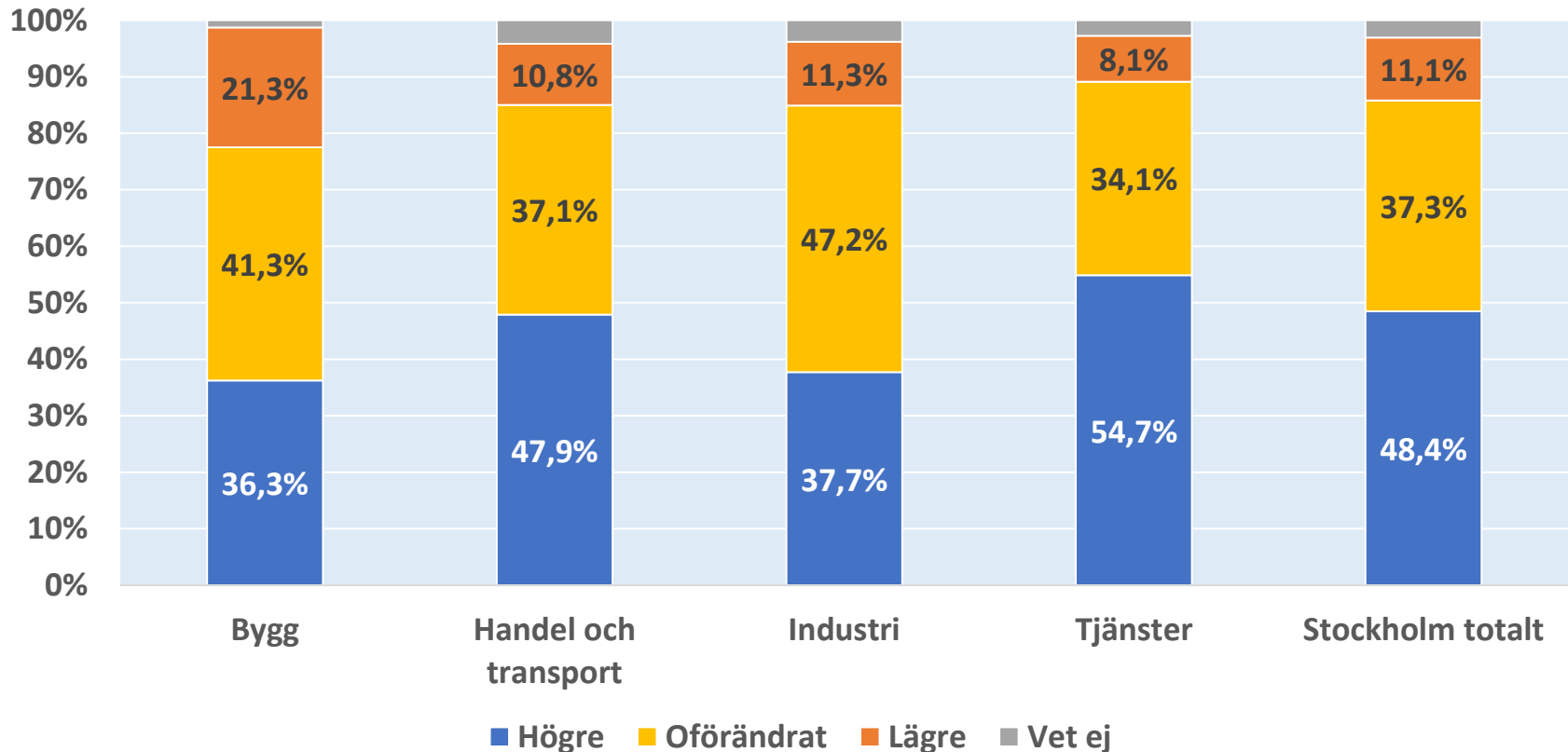
Uppdelat på storleksklass



Stockholms län

Tror du att produktionen/försäljningsvolymen i ditt företag, om sex månader, kommer att vara...?

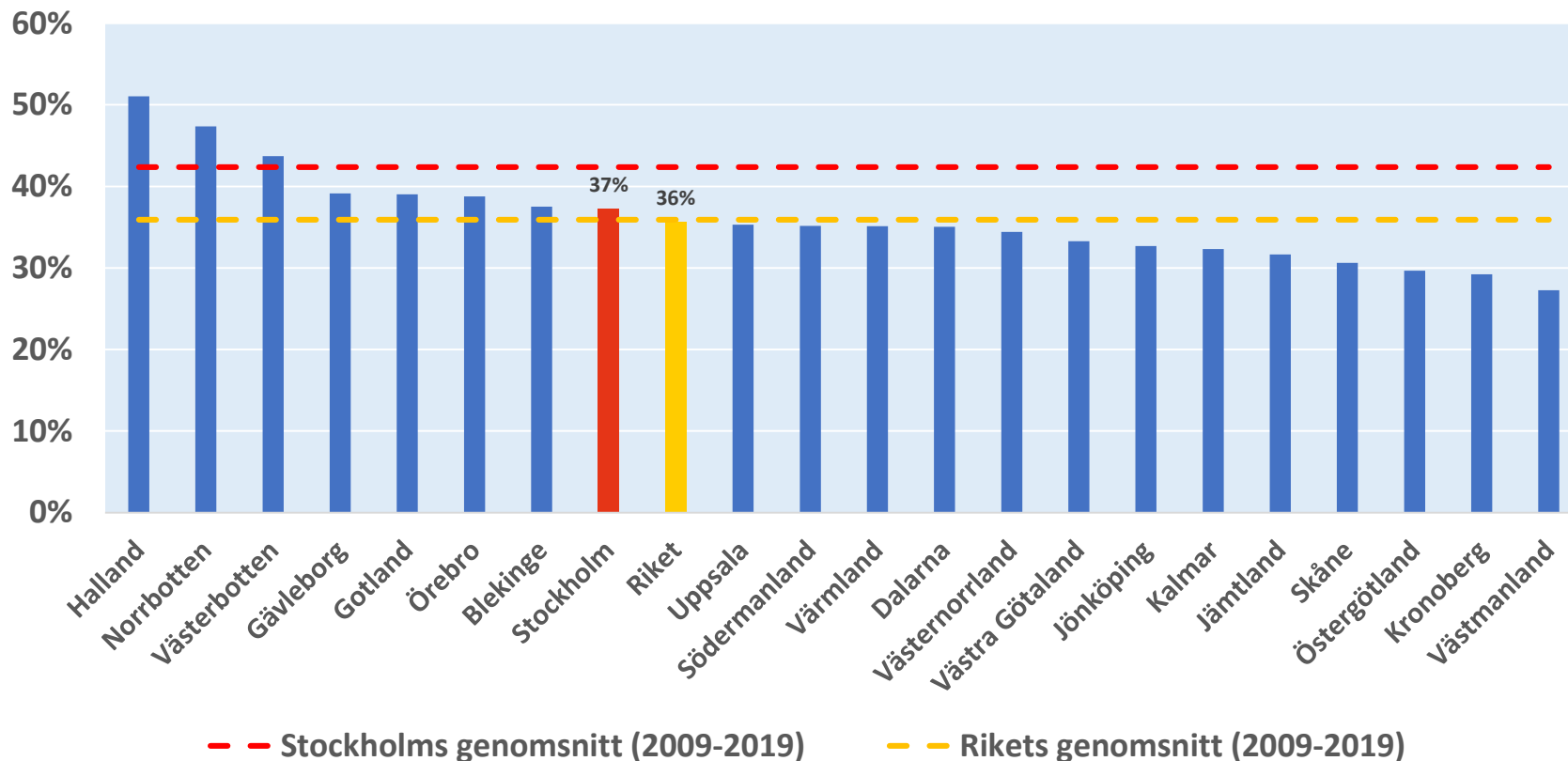
Uppdelat på bransch



Stockholms län

Länsjämförelser: Tror du att produktionen/försäljningsvolymen i ditt företag, om sex månader, kommer att vara...?

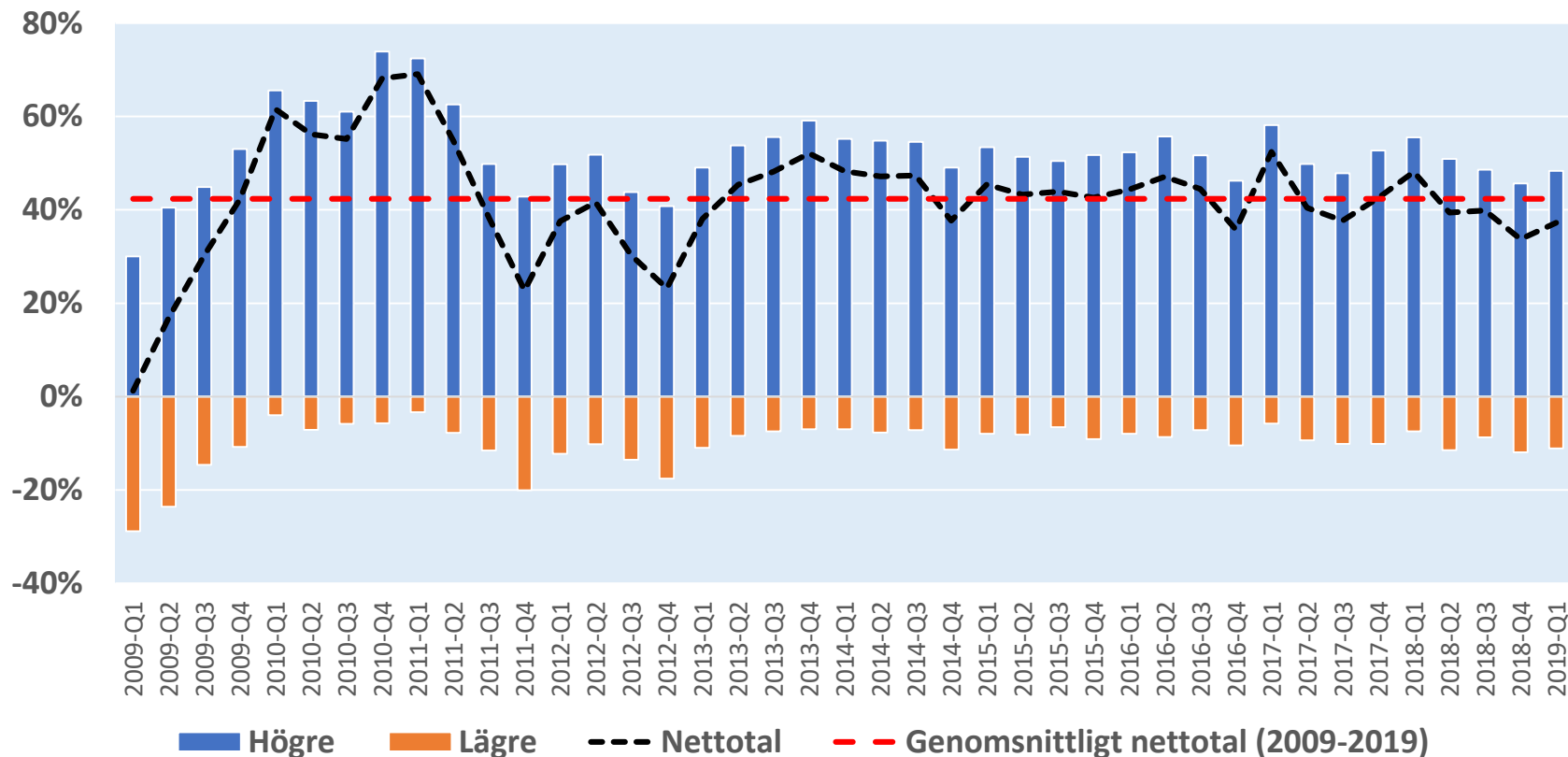
Nettotal = Andel högre – Andel lägre



Stockholms län

Tidsserie 2009-2019: Tror du att produktionen/försäljningsvolymen i ditt företag, om sex månader, kommer att vara...?

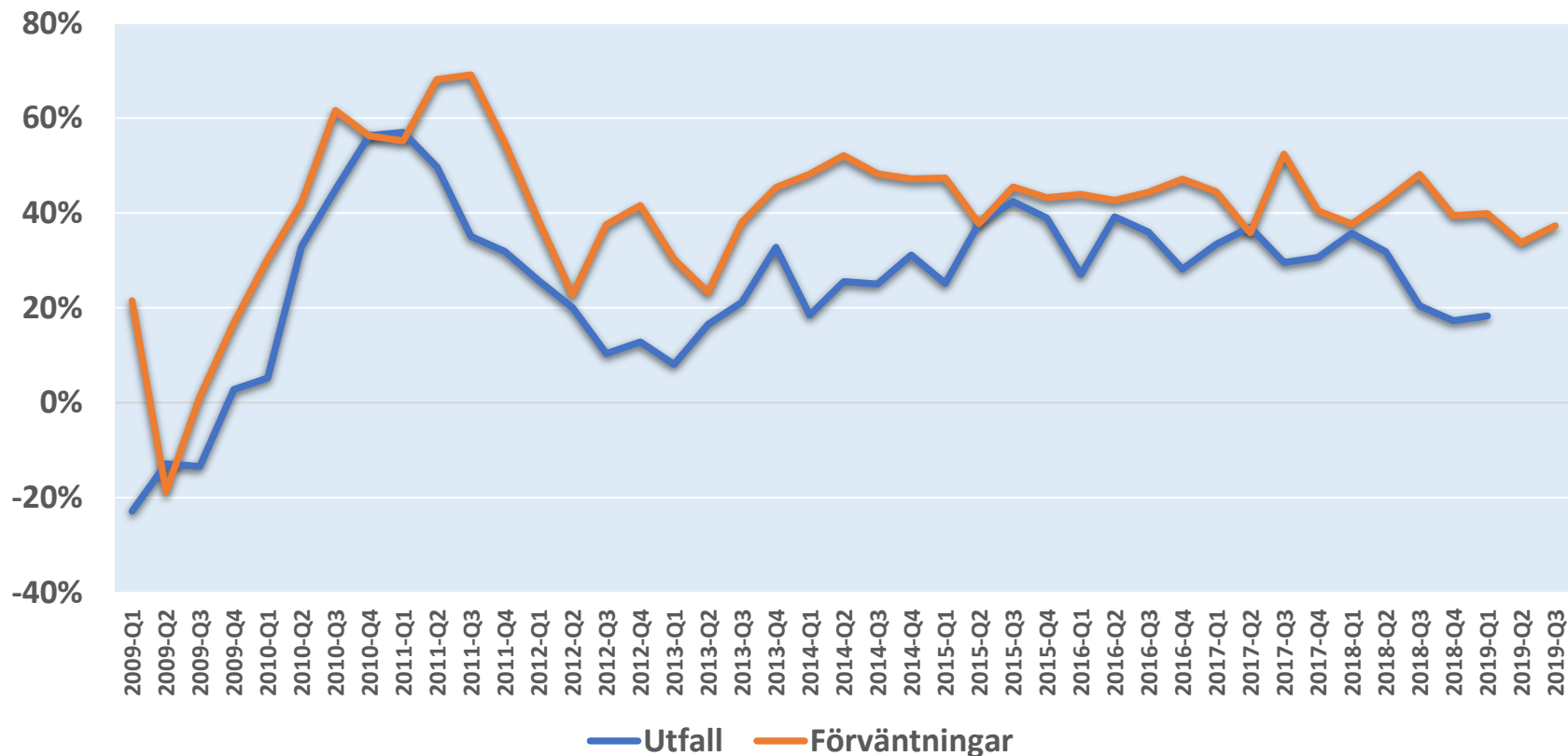
Andel högre, andel lägre och netttotal



Stockholms län

Produktion/försäljningsvolym - Förväntningar och utfall

Nettotal (Andel högre – Andel lägre)



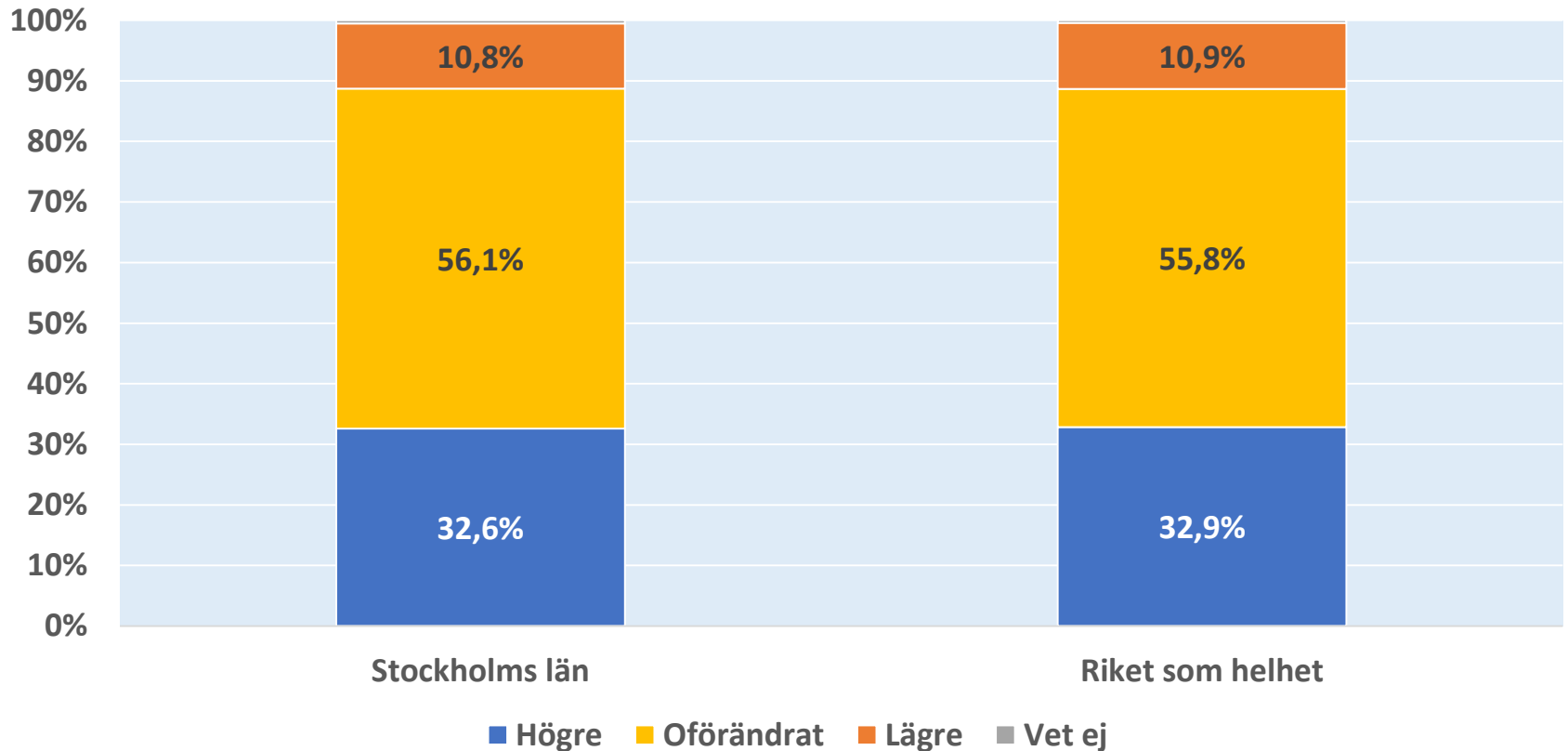
Stockholms län



SVENSKT NÄRINGSLIV

Investeringar

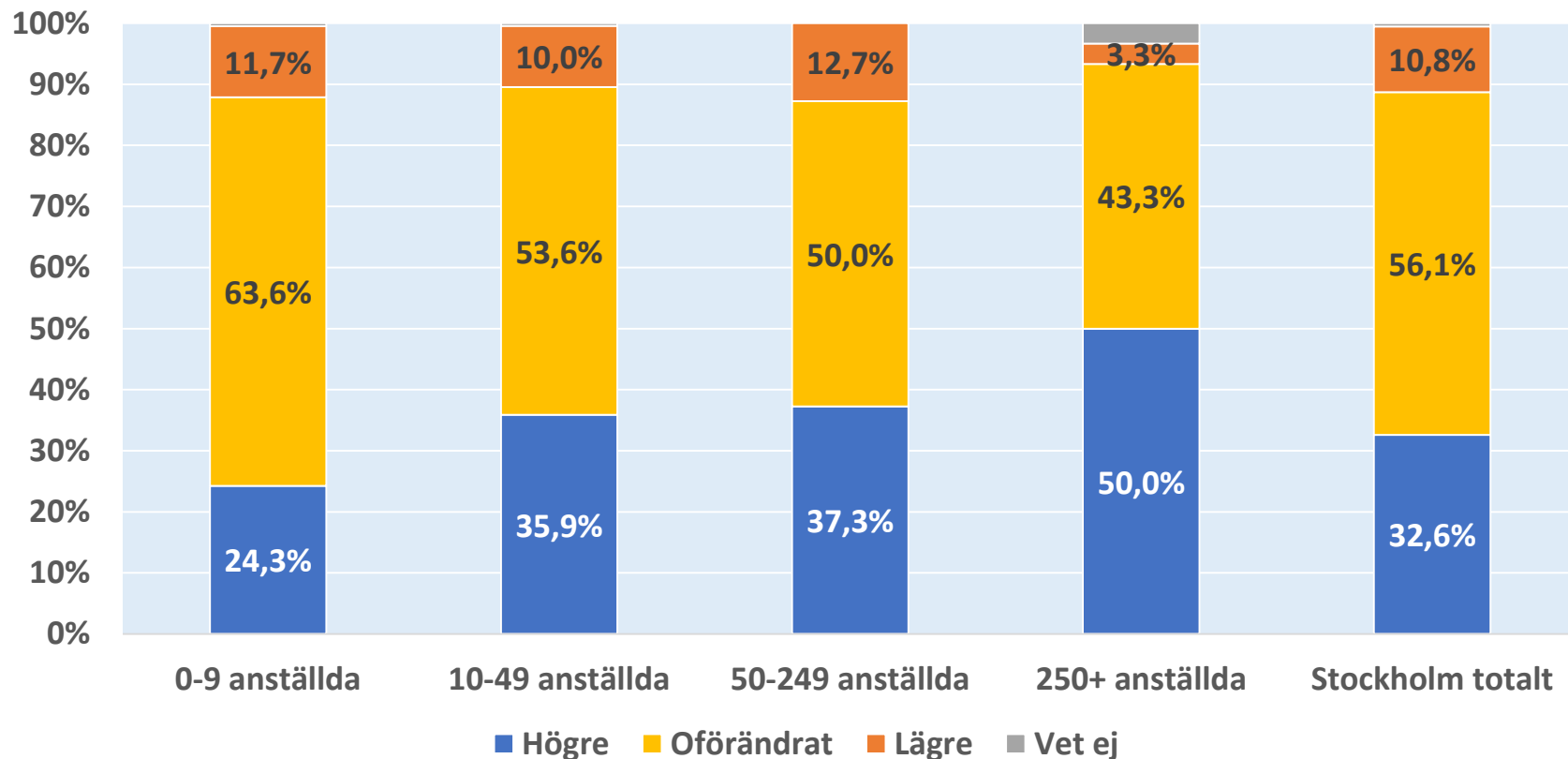
Jämfört med för sex månader sedan, hur har ditt företag utvecklats vad gäller investeringar?



Stockholms län

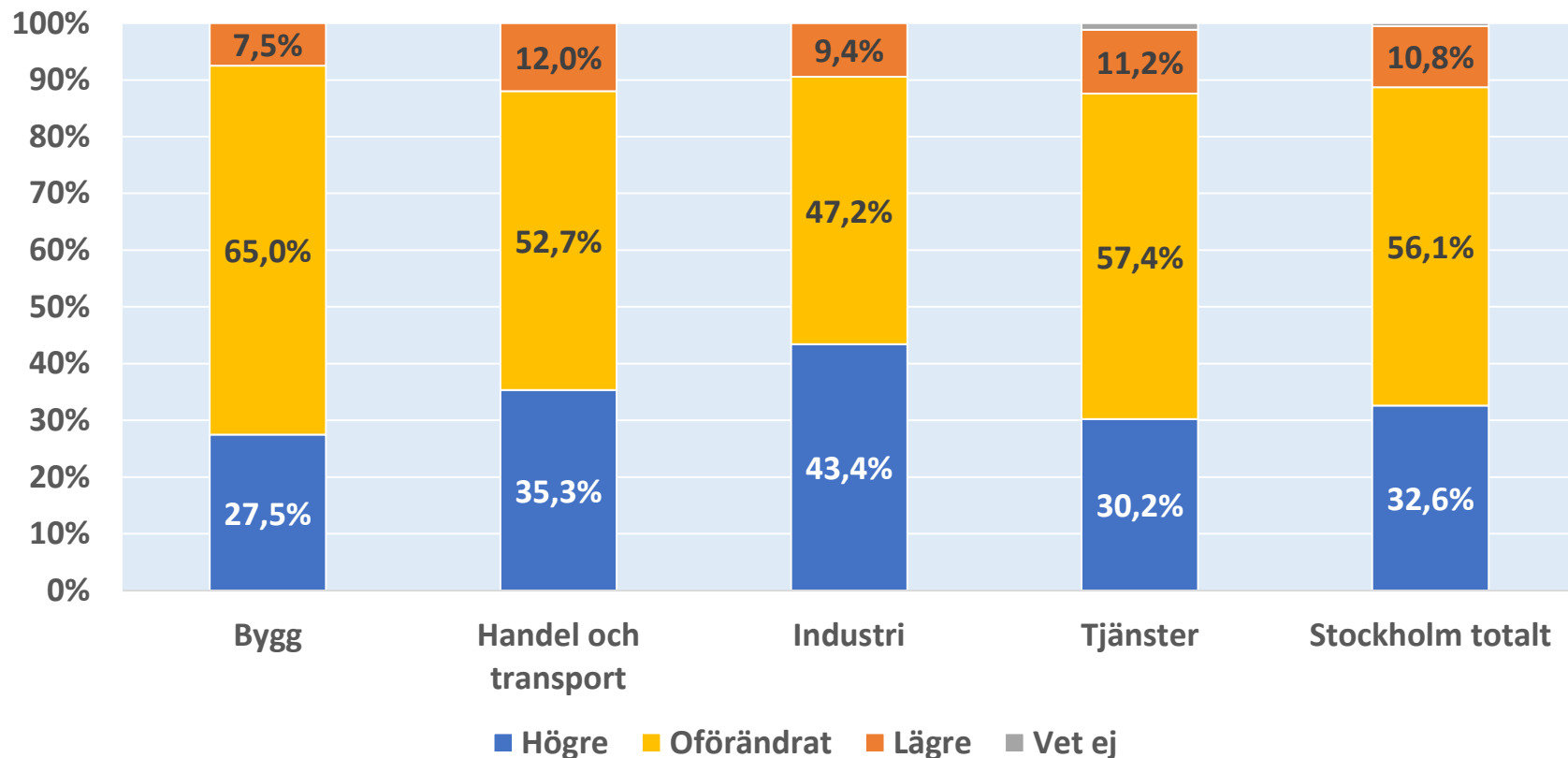
Jämfört med för sex månader sedan, hur har ditt företag utvecklats vad gäller investeringar?

Uppdelat på storleksklass



Jämfört med för sex månader sedan, hur har ditt företag utvecklats vad gäller investeringar?

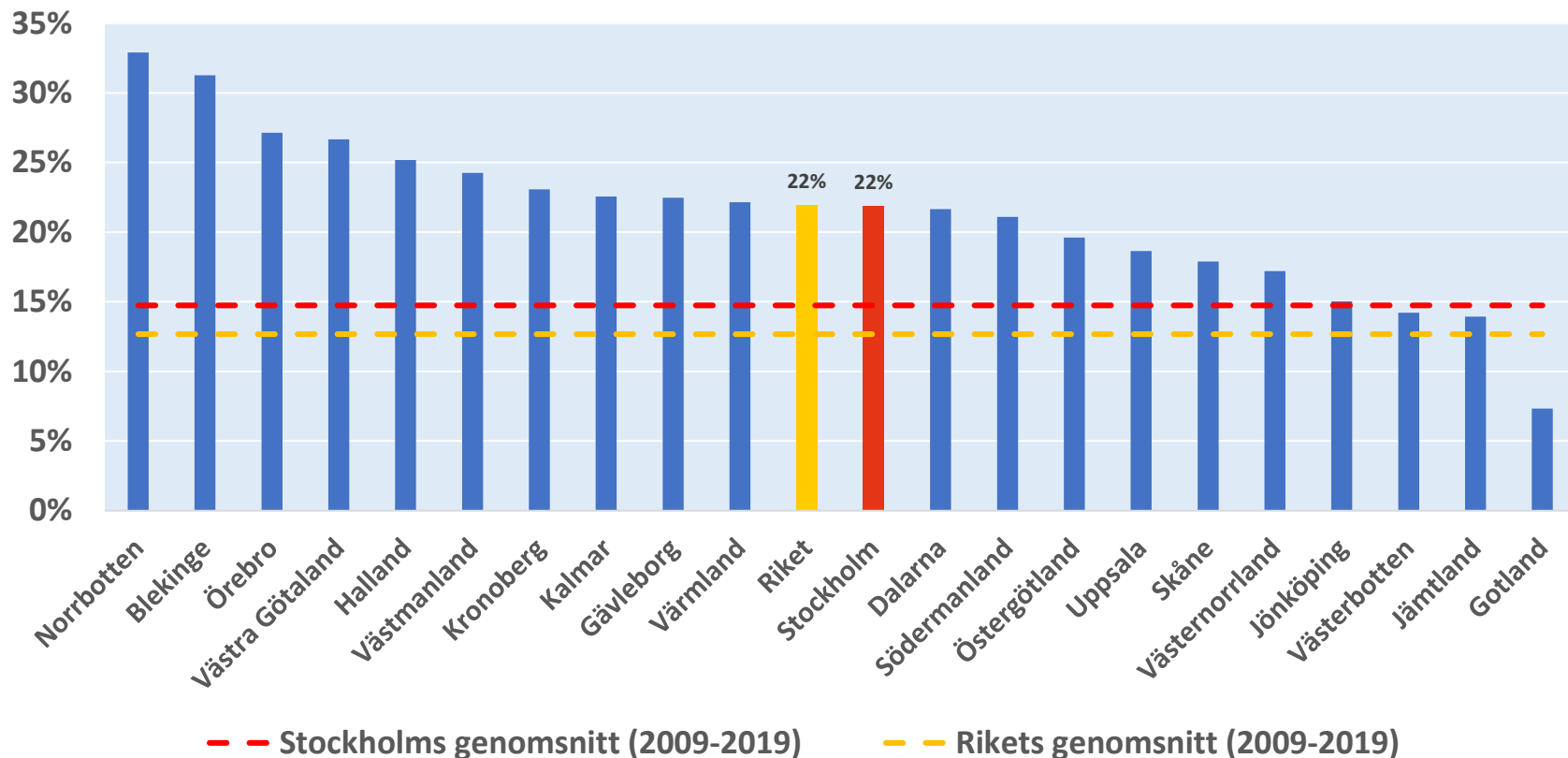
Uppdelat på bransch



Stockholms län

Länsjämförelser: Jämfört med för sex månader sedan, hur har ditt företag utvecklats vad gäller investeringar?

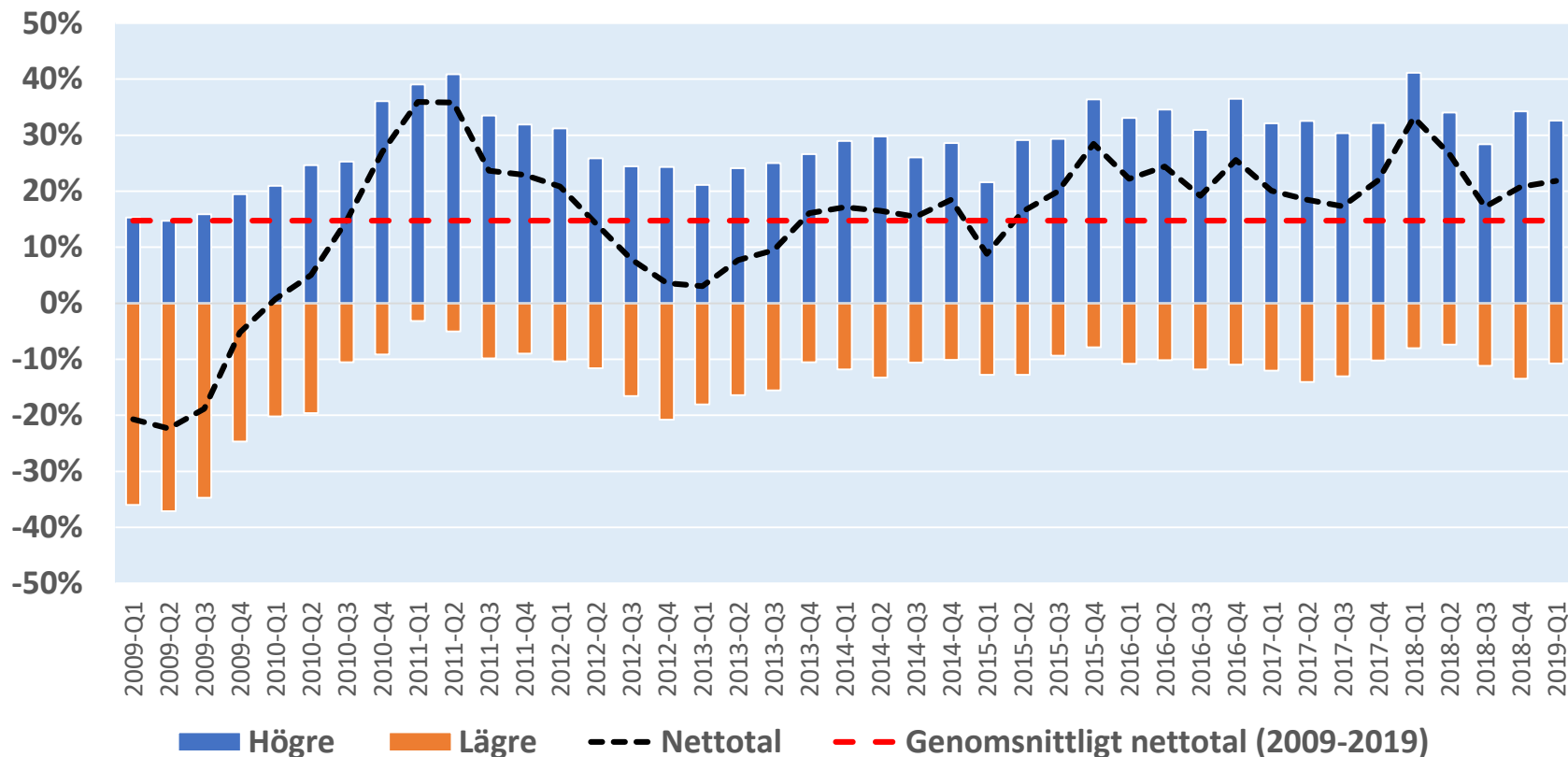
Nettotal = Andel högre – Andel lägre



Stockholms län

Tidsserie 2009-2019: Jämfört med för sex månader sedan, hur har ditt företag utvecklats vad gäller investeringar?

Andel högre, andel lägre och netttotal



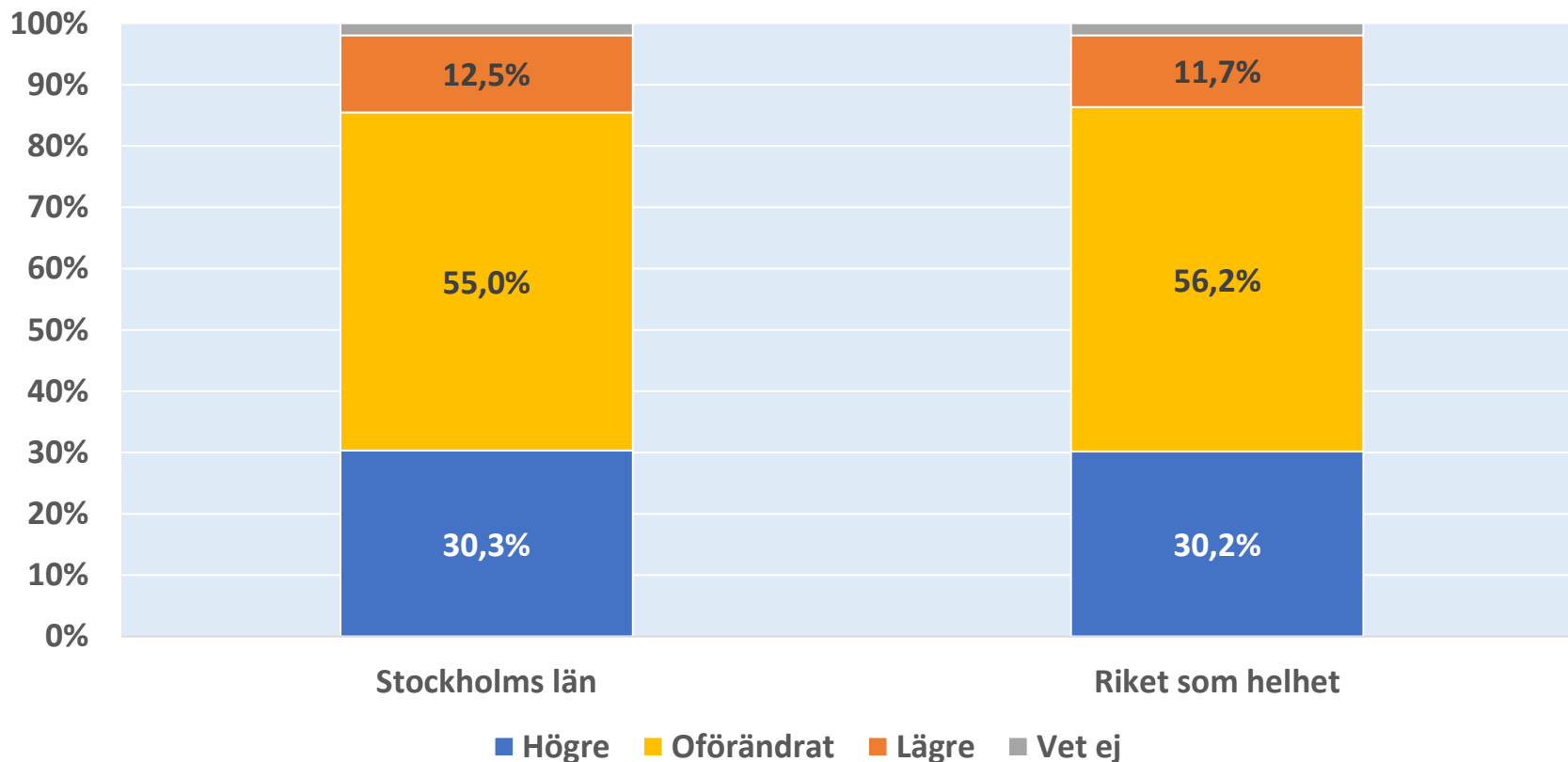
Stockholms län



SVENSKT NÄRINGSLIV

Investeringar - Förväntningar

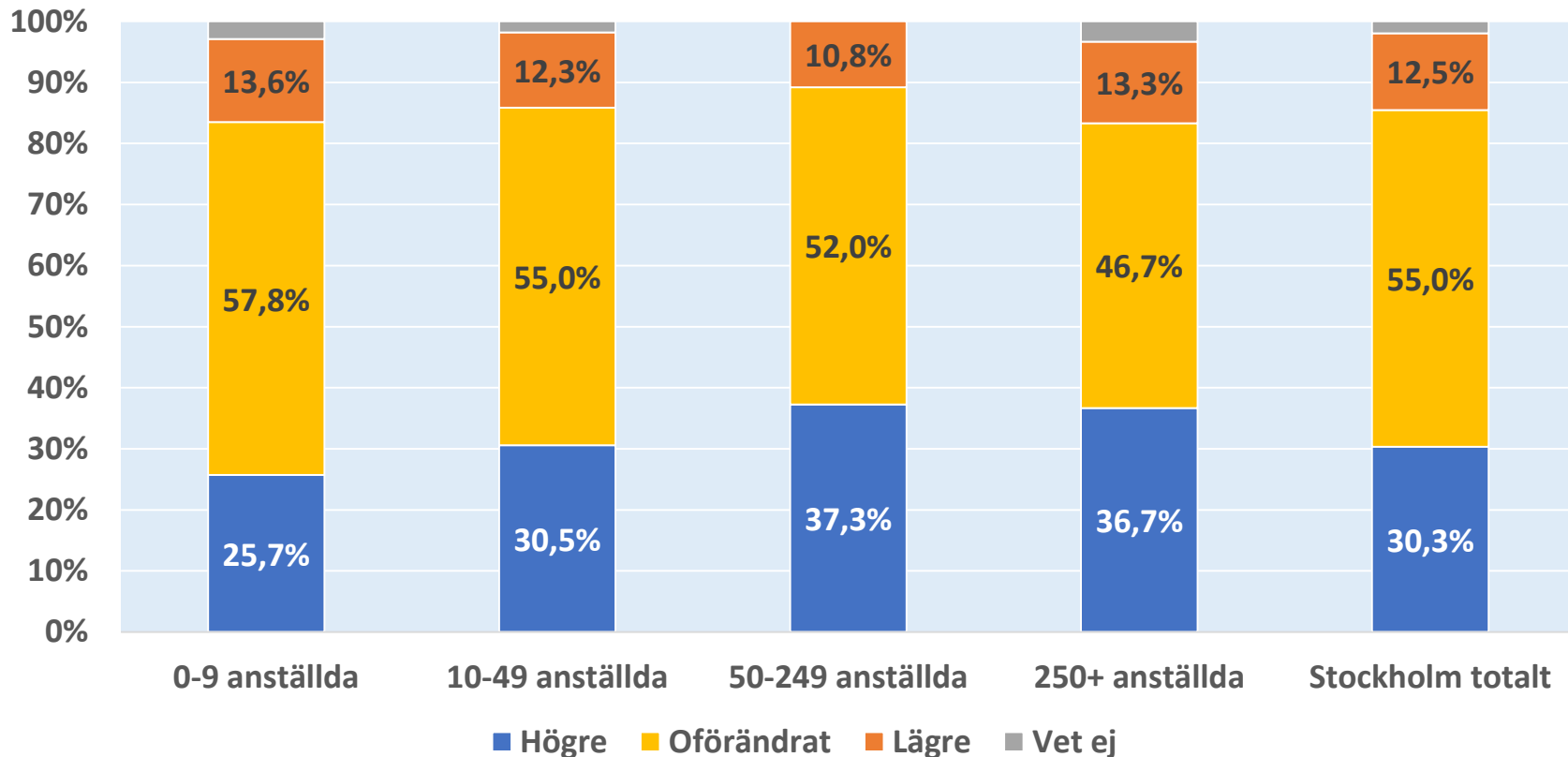
Tror du att investeringarna för ditt företag, om sex månader, kommer att vara...?



Stockholms län

Tror du att investeringarna för ditt företag, om sex månader, kommer att vara...?

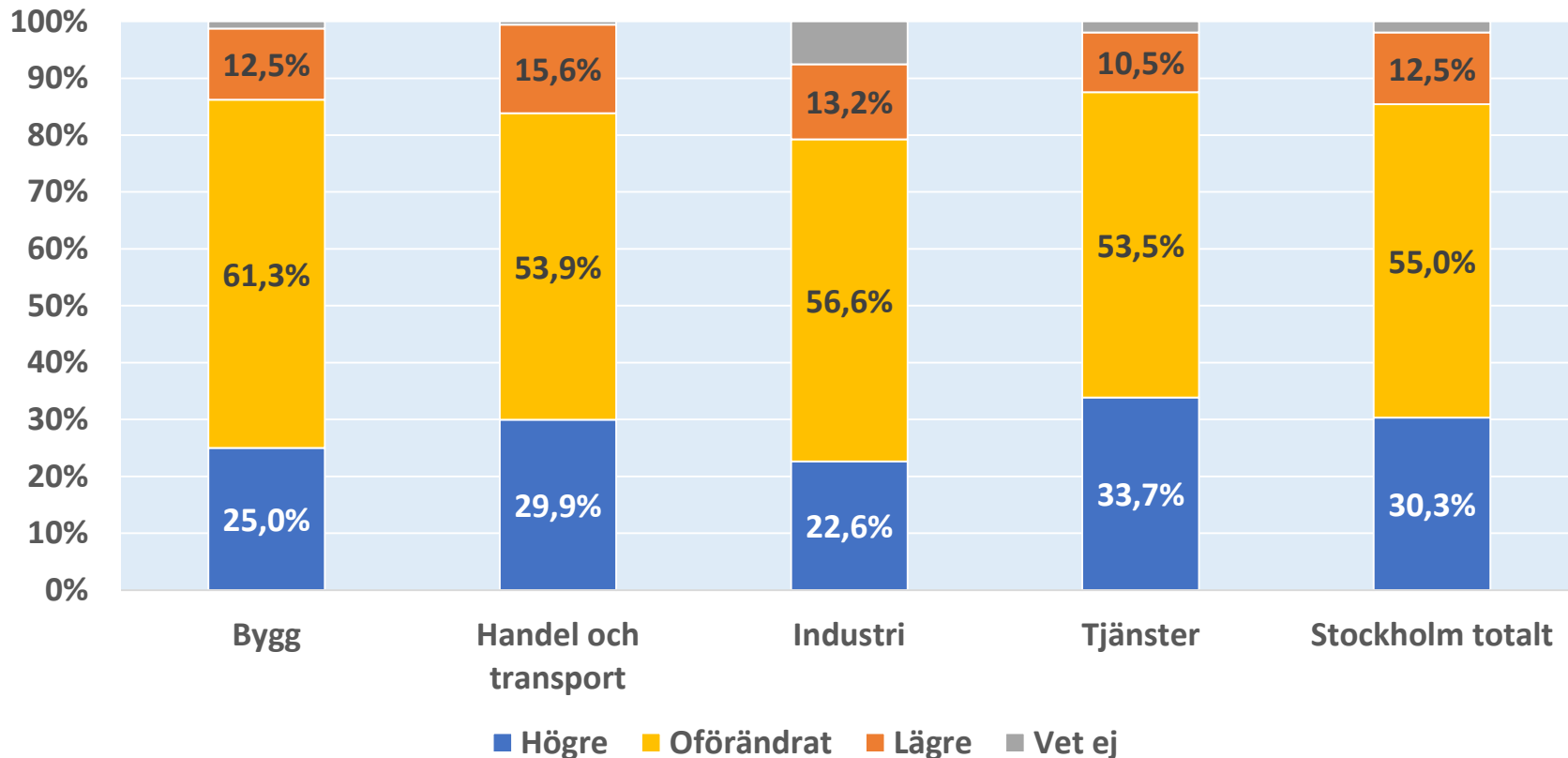
Uppdelat på storleksklass



Stockholms län

Tror du att investeringarna för ditt företag, om sex månader, kommer att vara...?

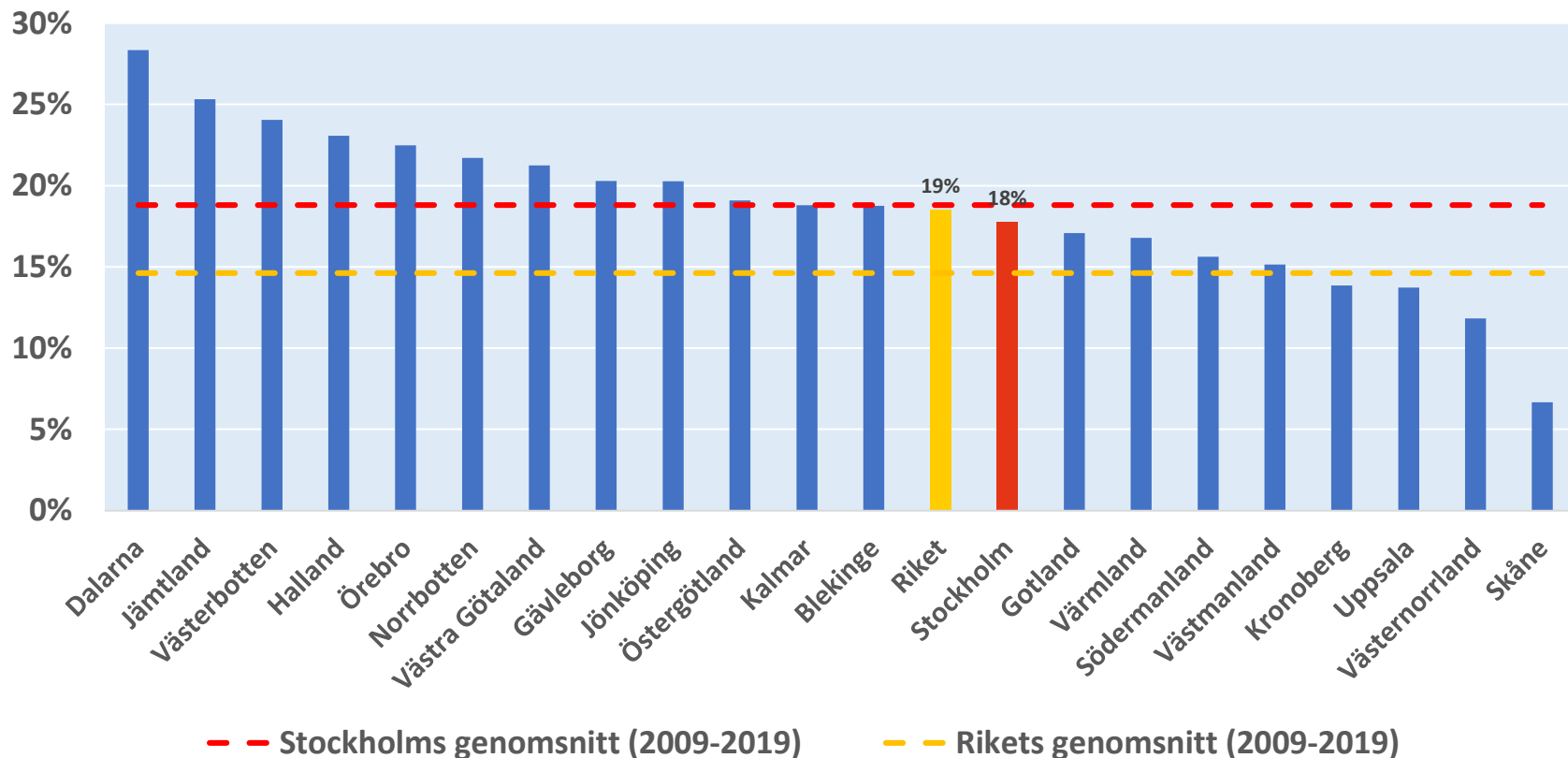
Uppdelat på bransch



Stockholms län

Länsjämförelser: Tror du att investeringarna för ditt företag, om sex månader, kommer att vara...?

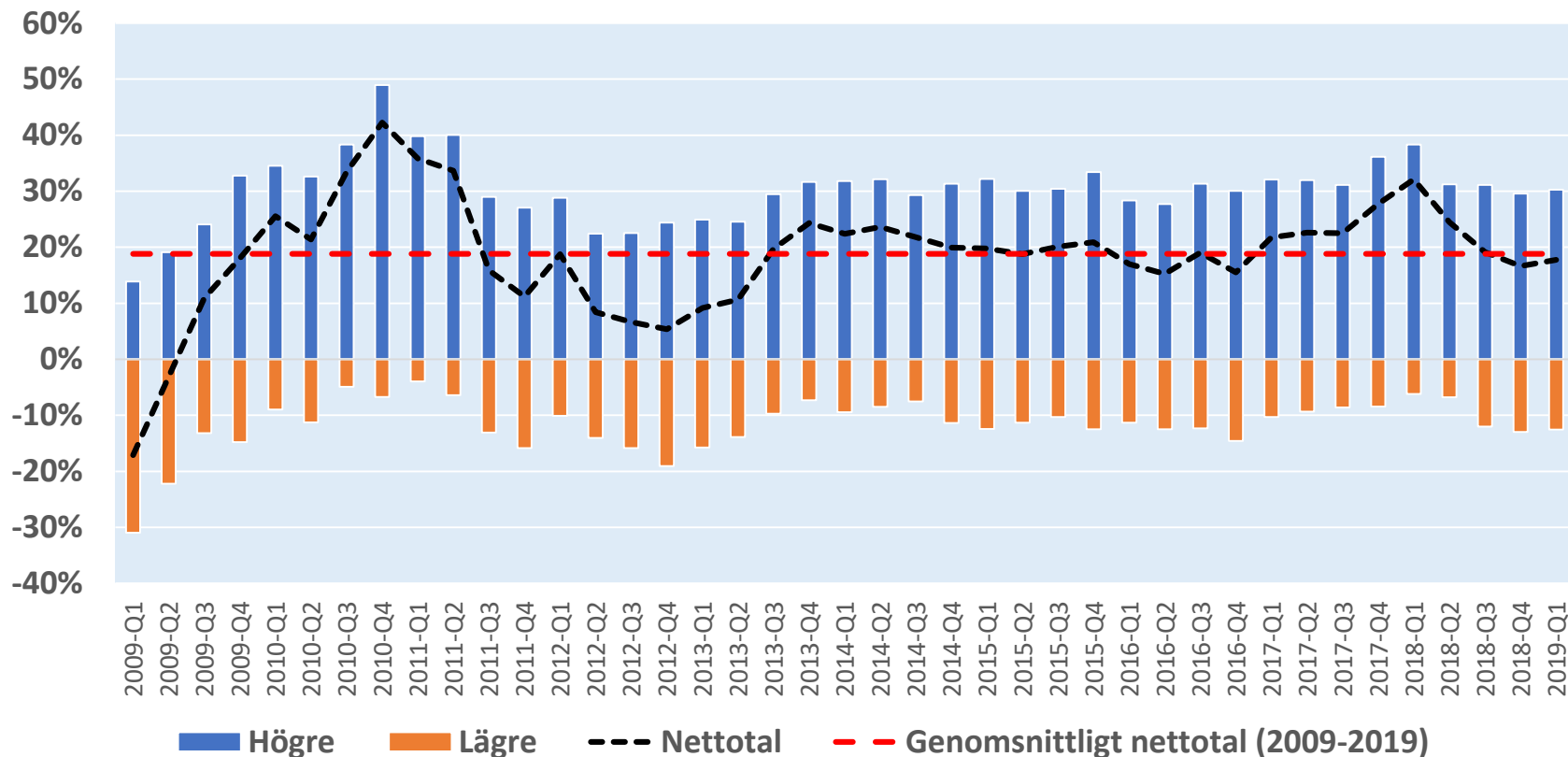
Nettotal = Andel högre – Andel lägre



Stockholms län

Tidsserie 2008-2018: Tror du att investeringarna för ditt företag, om sex månader, kommer att vara...?

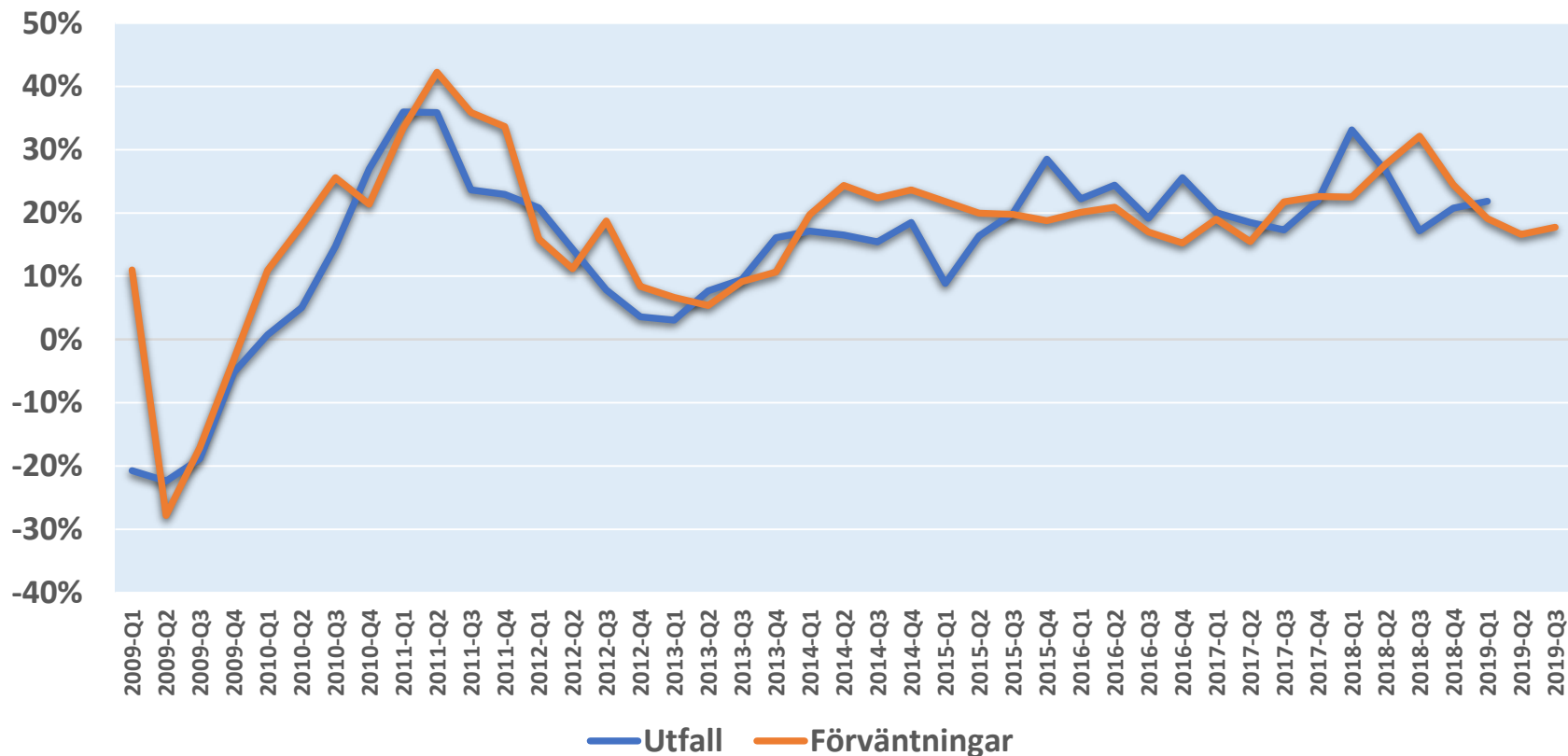
Andel högre, andel lägre och netttotal



Stockholms län

Investeringar - Förväntningar och utfall

Nettotal (Andel högre – Andel lägre)



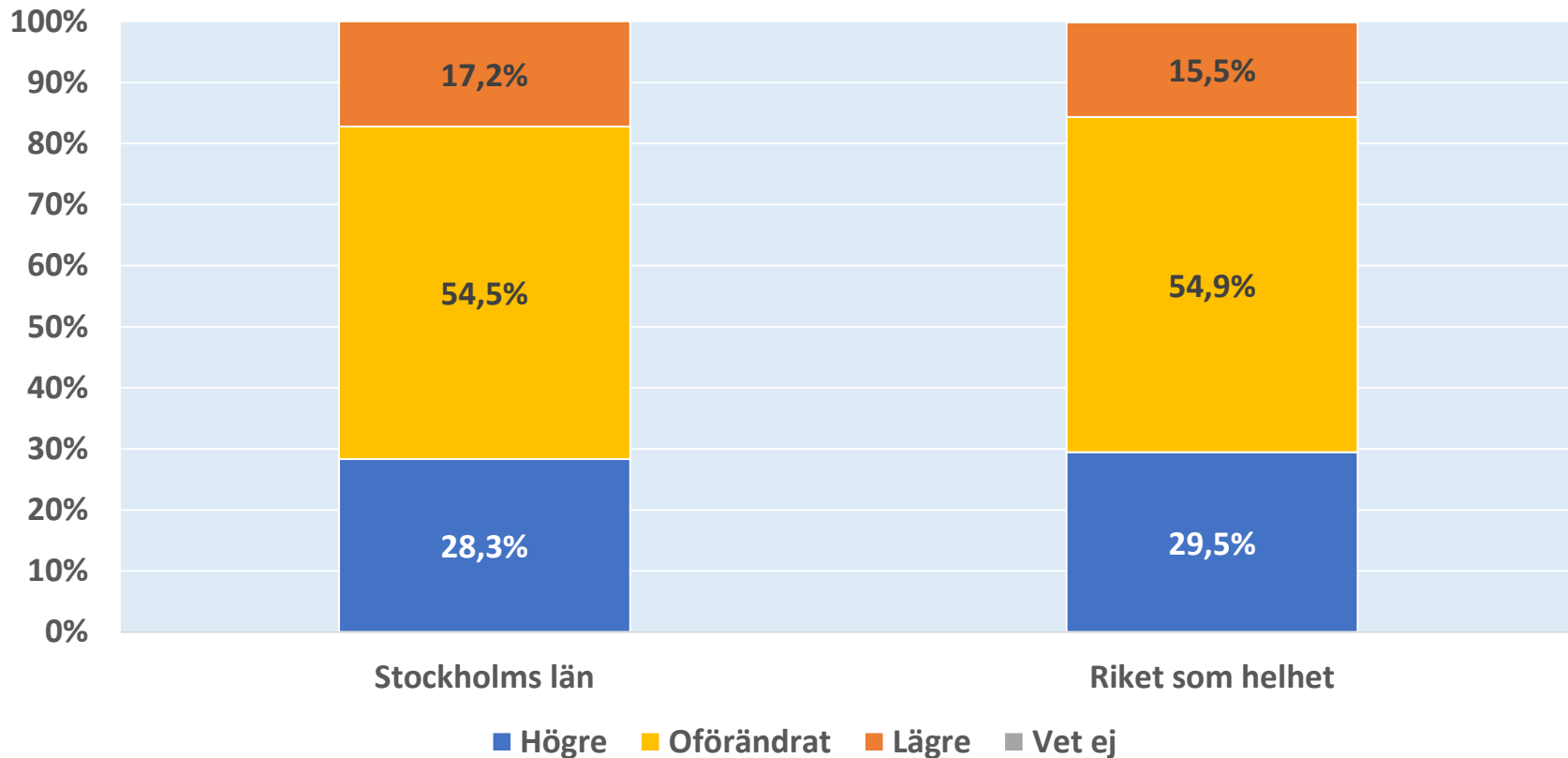
Stockholms län



SVENSKT NÄRINGSLIV

Antal anställda

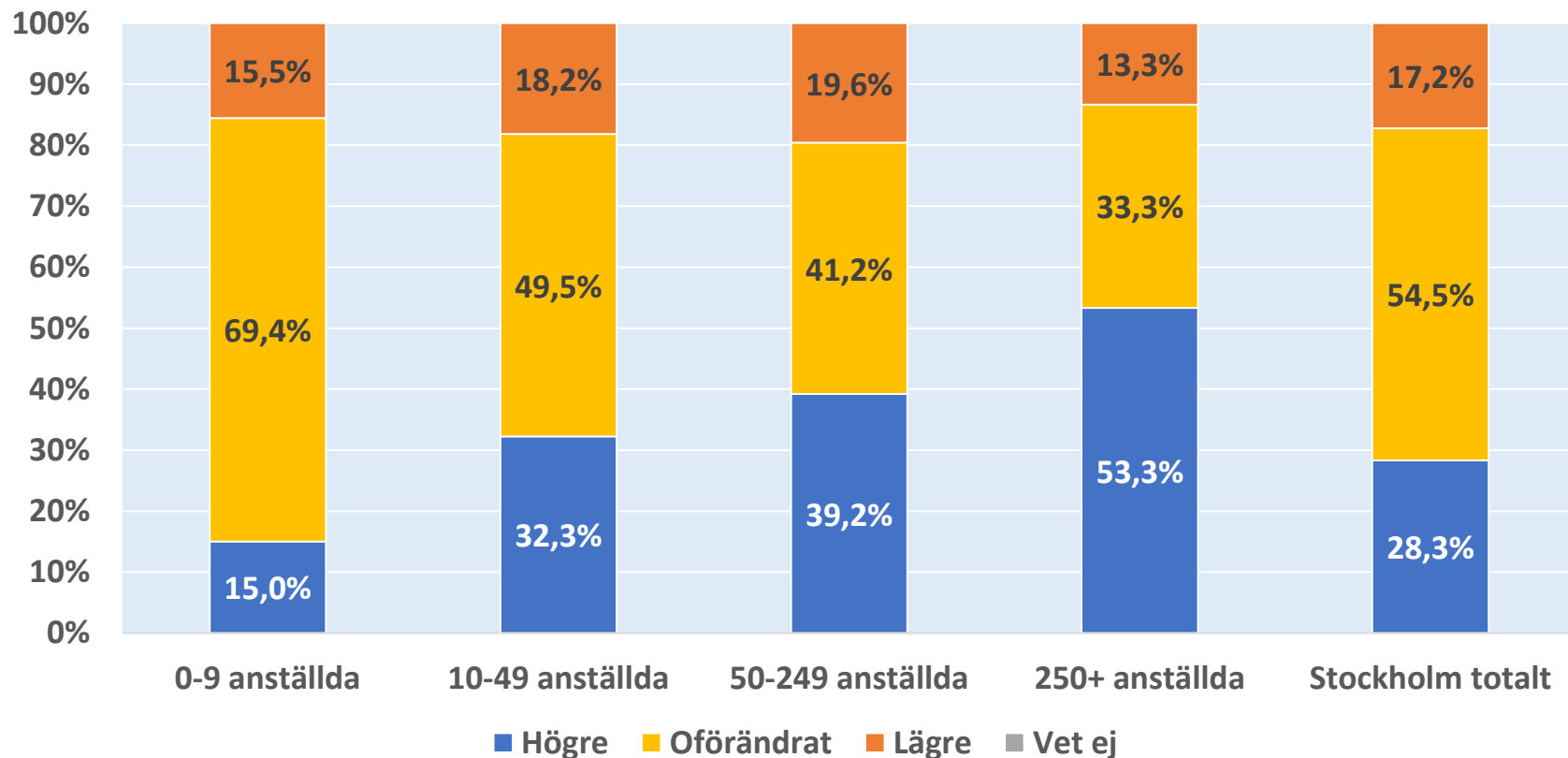
Jämfört med för sex månader sedan, hur har ditt företag utvecklats vad gäller antal anställda?



Stockholms län

Jämfört med för sex månader sedan, hur har ditt företag utvecklats vad gäller antal anställda?

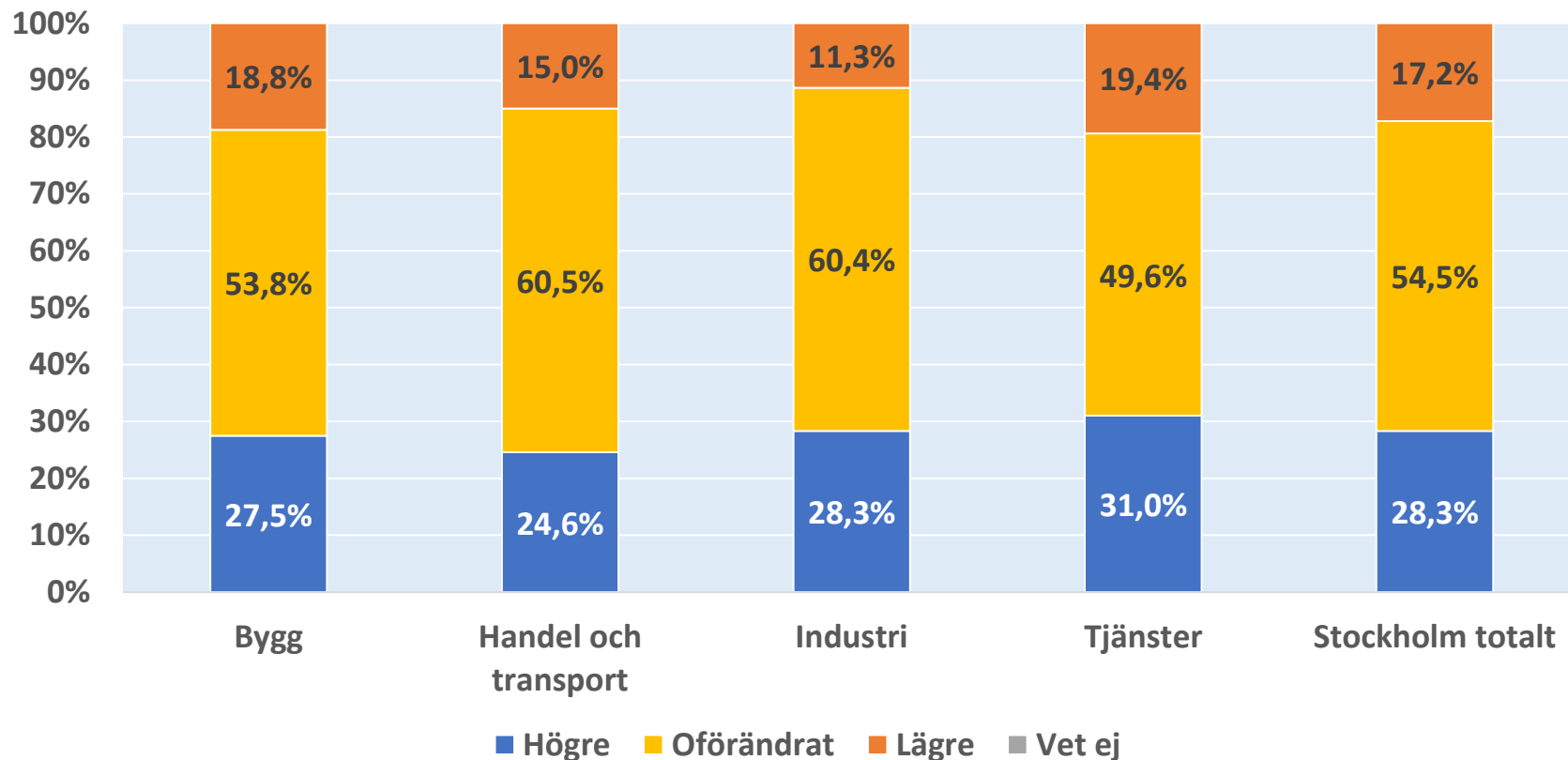
Uppdelat på storleksklass



Stockholms län

Jämfört med för sex månader sedan, hur har ditt företag utvecklats vad gäller antal anställda?

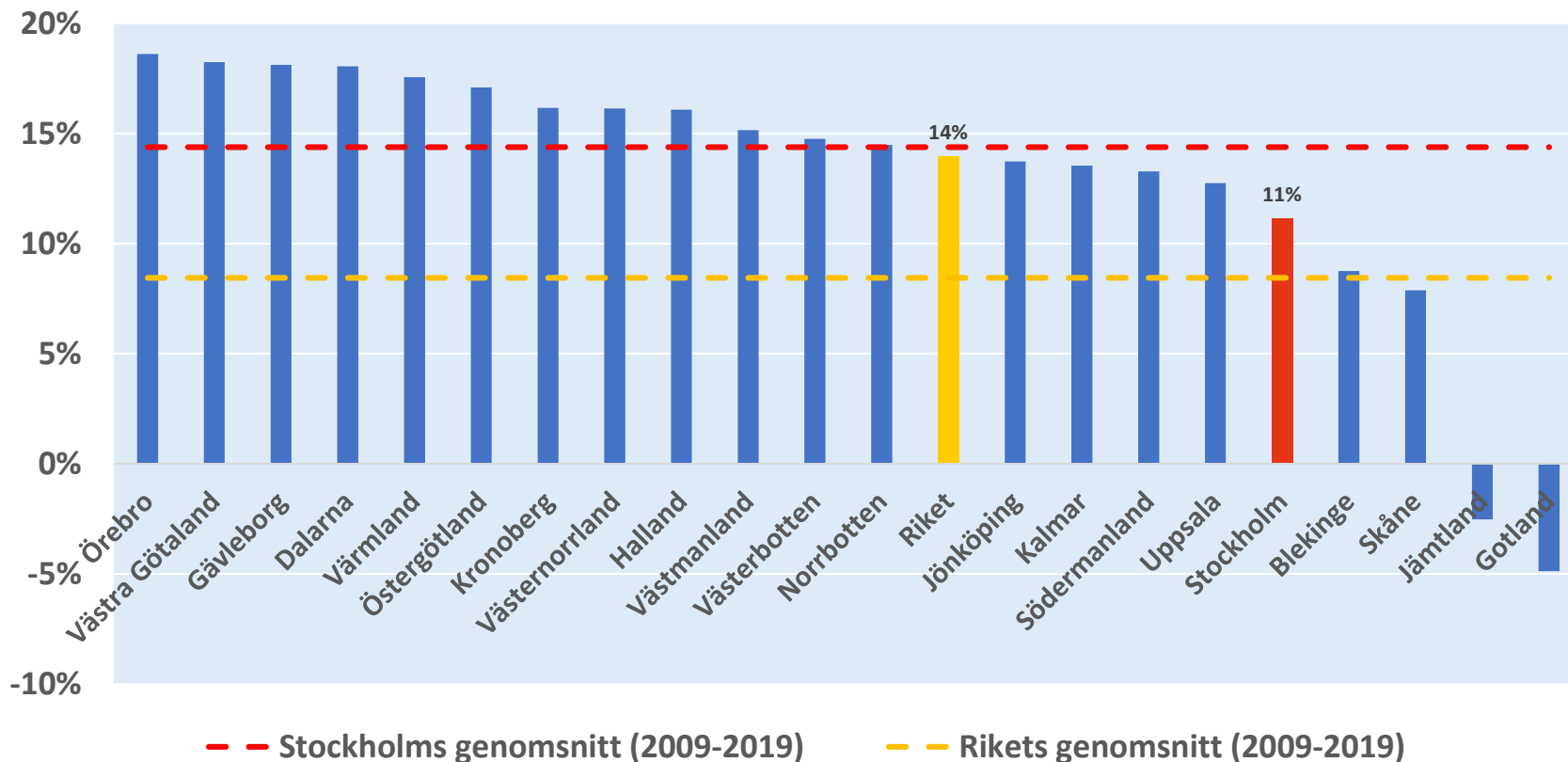
Uppdelat på bransch



Stockholms län

Länsjämförelser: Jämfört med för sex månader sedan, hur har ditt företag utvecklats vad gäller antal anställda?

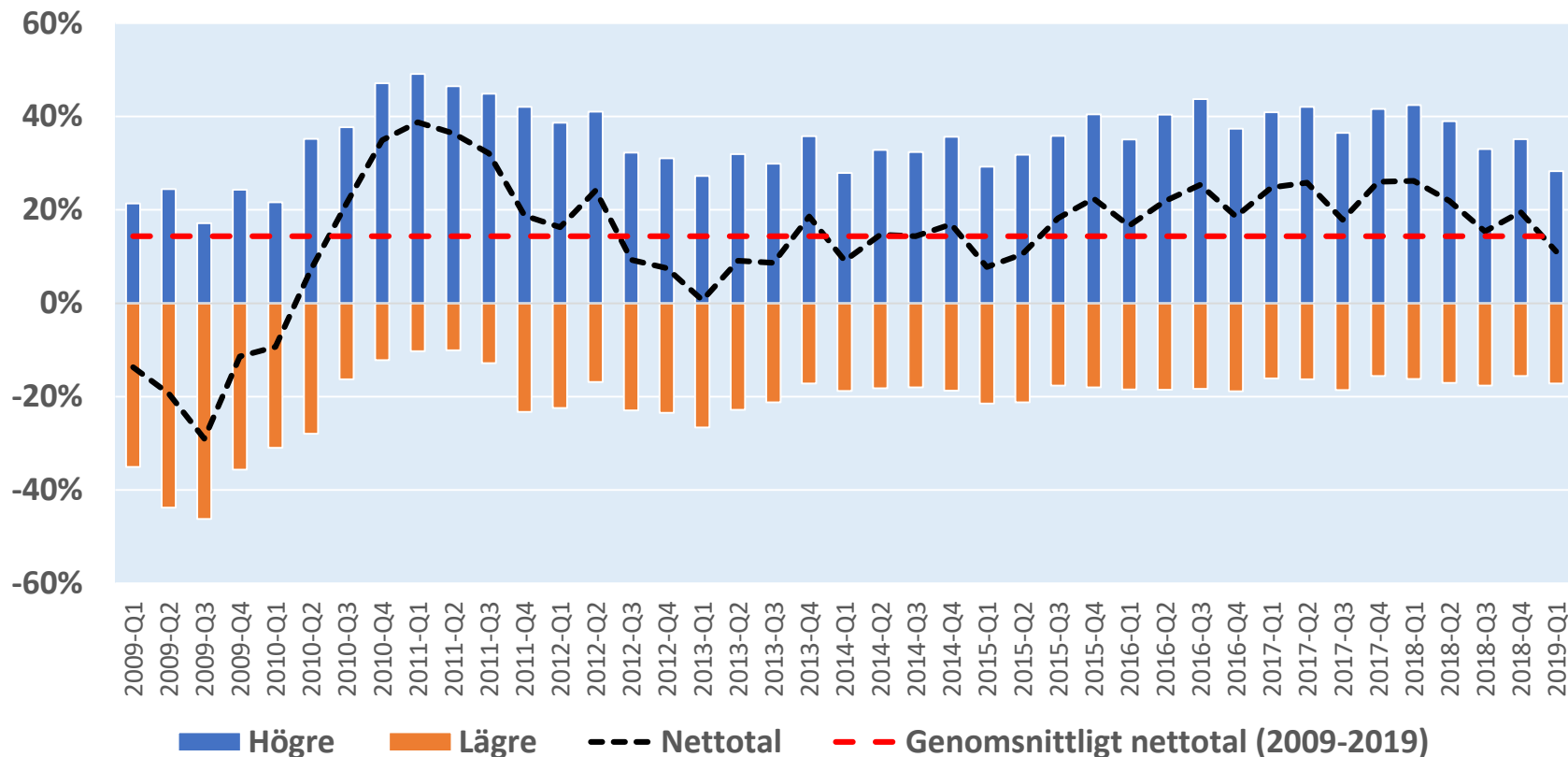
Nettotal = Andel högre – Andel lägre



Stockholms län

Tidsserie 2009-2019: Jämfört med för sex månader sedan, hur har ditt företag utvecklats vad gäller antal anställda?

Andel högre, andel lägre och netttotal



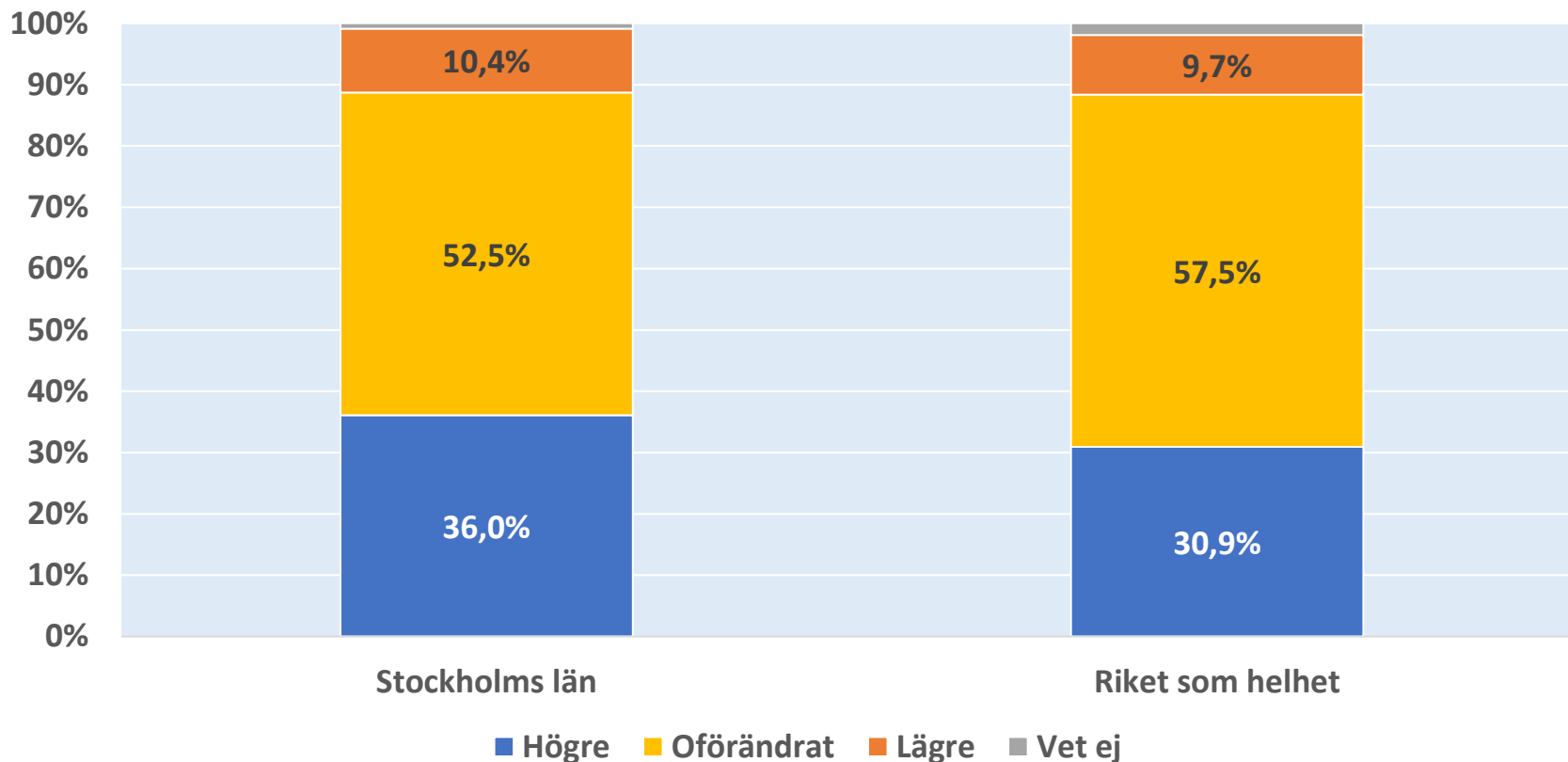
Stockholms län



SVENSKT NÄRINGSLIV

Antal anställda - Förväntningar

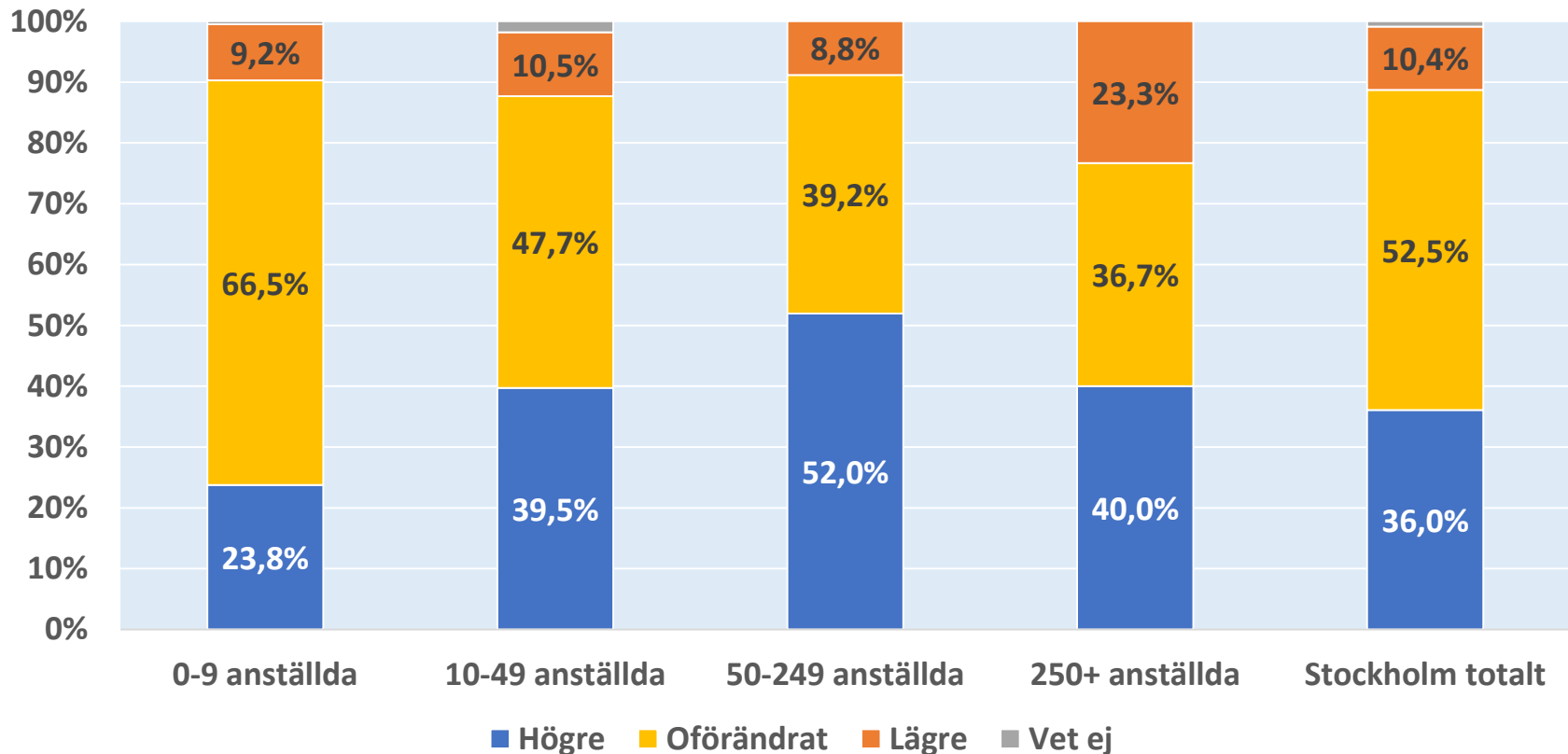
Tror du att antalet anställda i ditt företag, om sex månader, kommer att vara...?



Stockholms län

Tror du att antalet anställda i ditt företag, om sex månader, kommer att vara...?

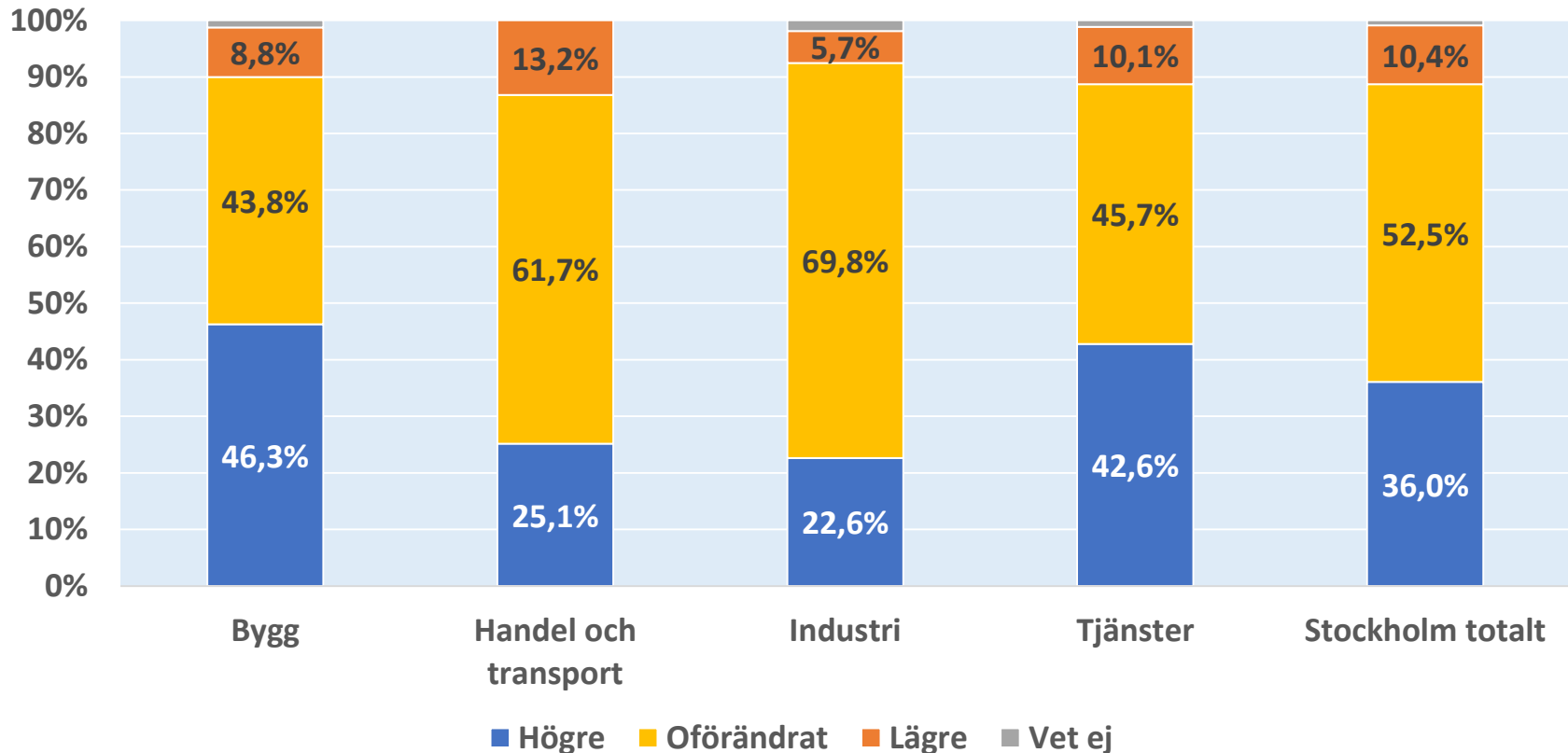
Uppdelat på storleksklass



Stockholms län

Tror du att antalet anställda i ditt företag, om sex månader, kommer att vara...?

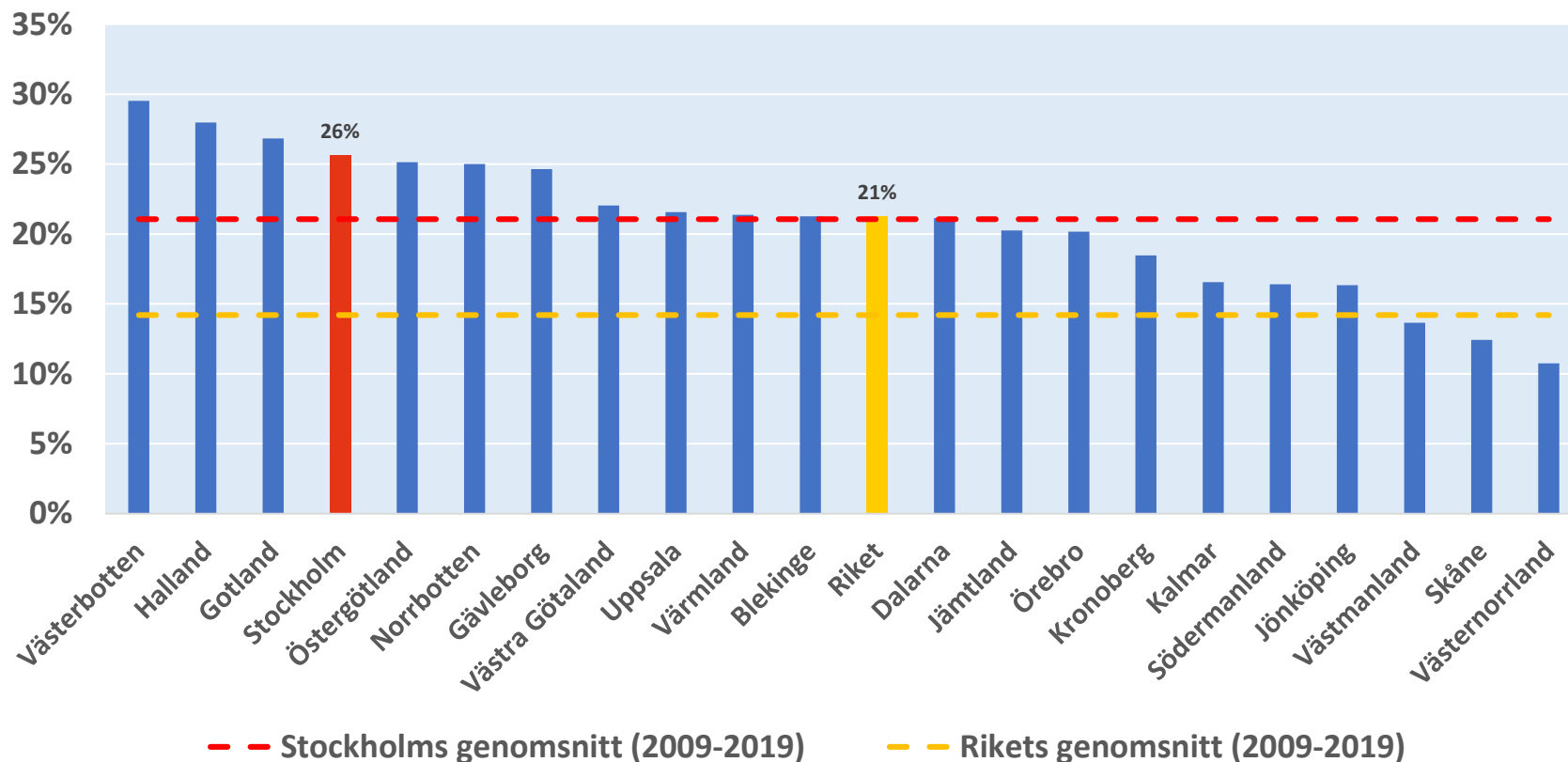
Uppdelat på bransch



Stockholms län

Länsjämförelser: Tror du att antalet anställda i ditt företag, om sex månader, kommer att vara...?

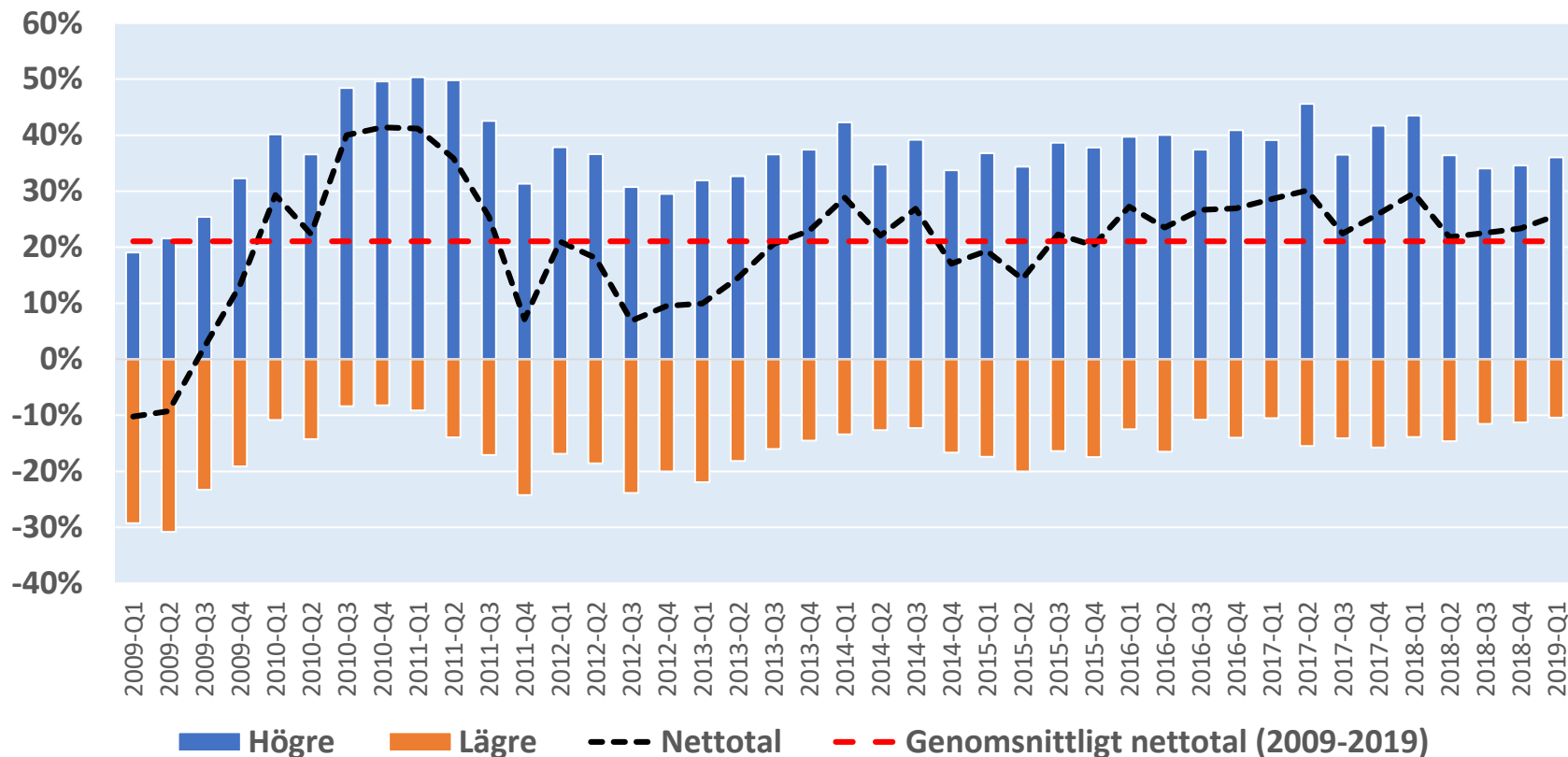
Nettotal = Andel högre – Andel lägre



Stockholms län

Tidsserie 2008-2018: Tror du att antalet anställda i ditt företag, om sex månader, kommer att vara...?

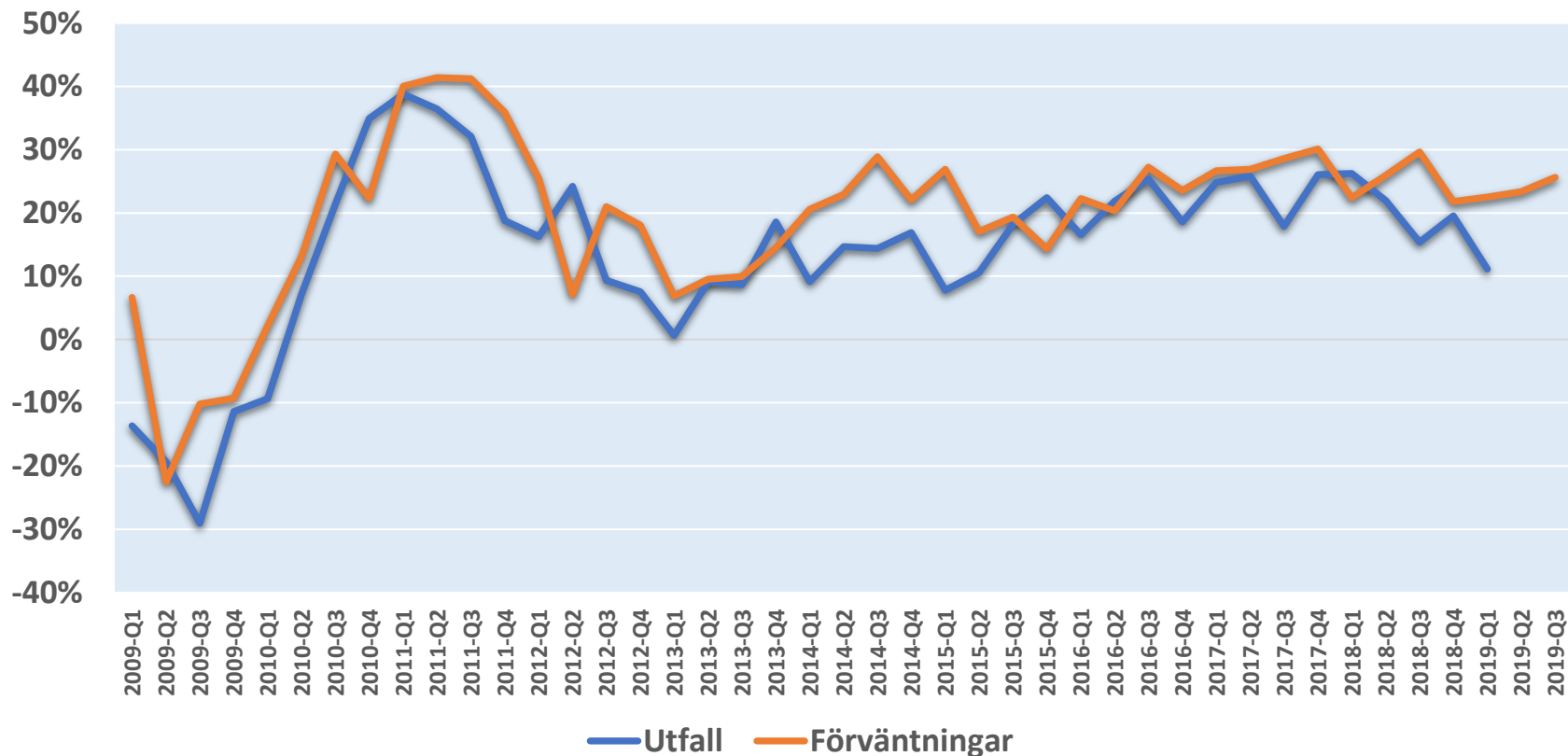
Andel högre, andel lägre och netttotal



Stockholms län

Antalet anställda - Förväntningar och utfall

Nettotal (Andel högre – Andel lägre)



Stockholms län

Om undersökningen

- Syfte

Att löpande undersöka hur Svenskt Näringslivs medlemsföretag ser på konjunkturutvecklingen och aktuella samhällsfrågor.

- Svarande

558 intervjuer (47% svarsfrekvens).

- Metod

Internetundersökning i Svenskt Näringslivs Företagarpanel.

- Tidsperiod

28 januari - 13 februari 2019

Stockholms län