

# Företagarpanelen Q4-2020

Konjunkturen – Värmlands län

# Om undersökningen

---

- Syfte

Att löpande undersöka hur Svenskt Näringslivs medlemsföretag ser på konjunkturutvecklingen

- Svarande

170 intervjuer (45% svarsfrekvens)

- Metod

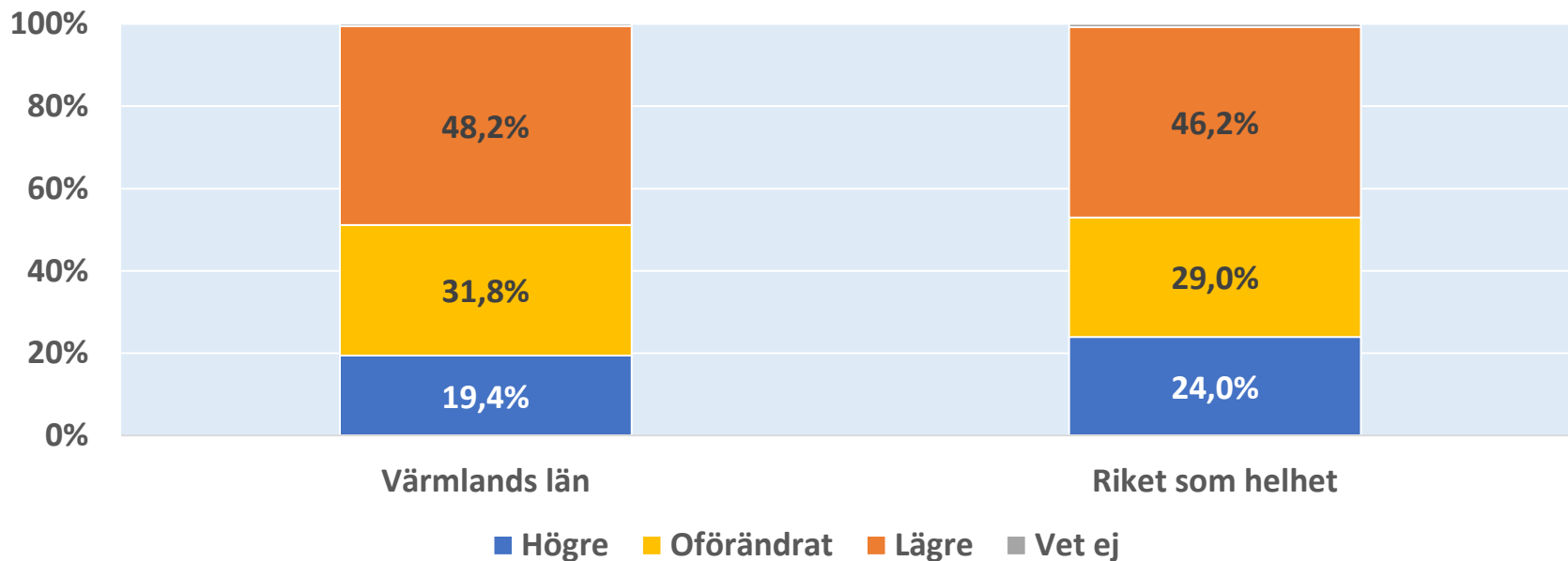
Internetundersökning i Svenskt Näringslivs Företagarpanel

- Tidsperiod

3 november – 20 november 2020

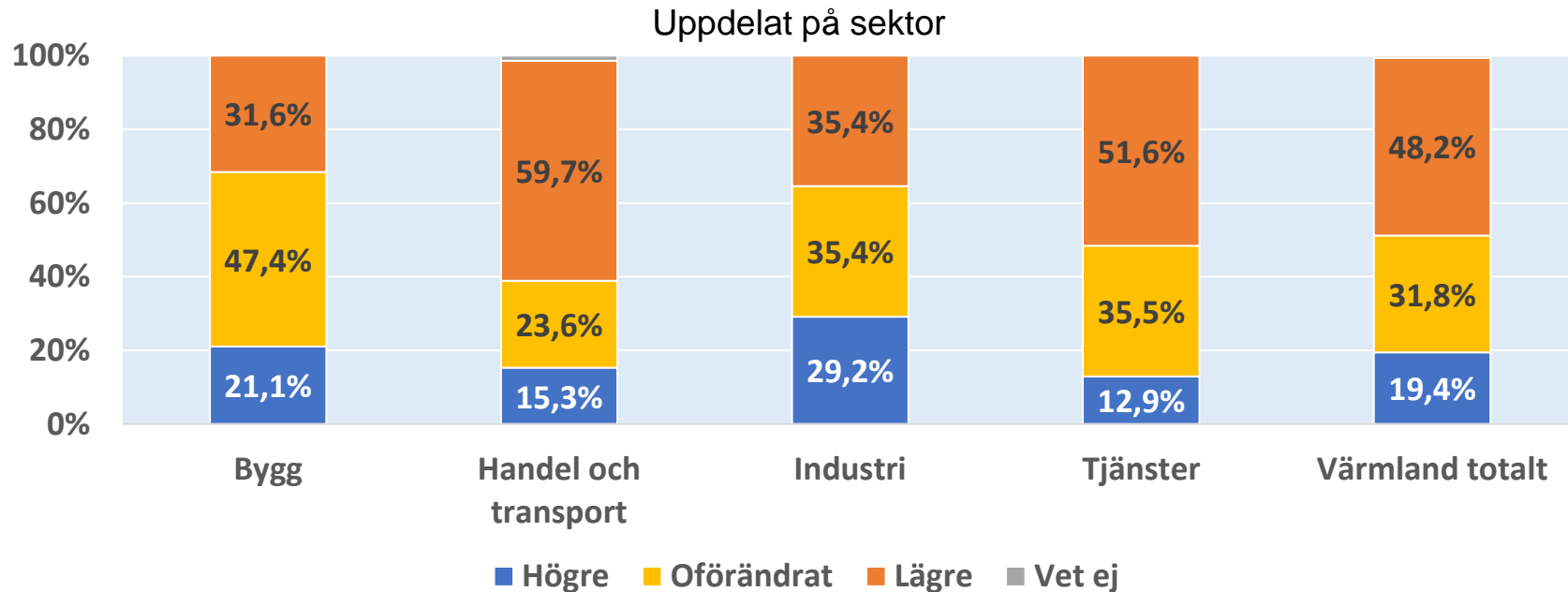
# Produktion/försäljningsvolym

## Jämfört med för sex månader sedan, hur har ditt företag utvecklats vad gäller produktion/försäljningsvolym?



Värmlands län

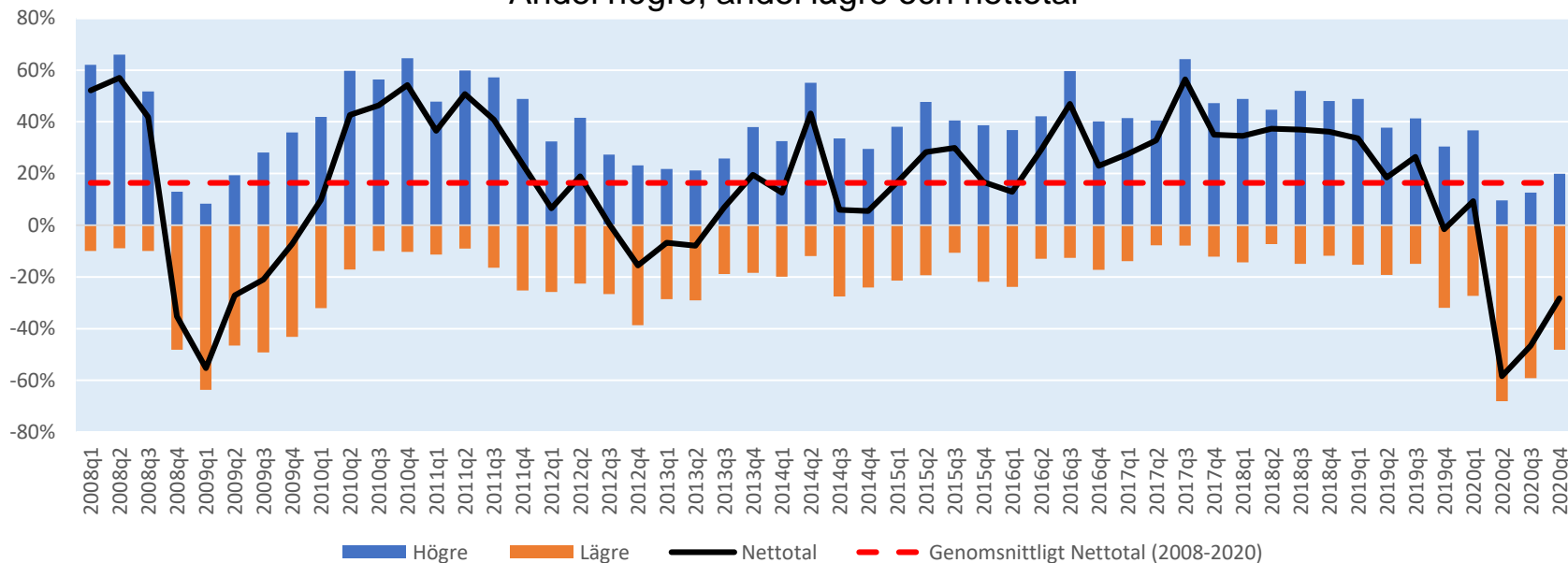
# Jämfört med för sex månader sedan, hur har ditt företag utvecklats vad gäller produktion/försäljningsvolym?



Värmlands län

# Tidsserie 2008-2020: Jämfört med för sex månader sedan, hur har ditt företag utvecklats vad gäller produktion/försäljningsvolym?

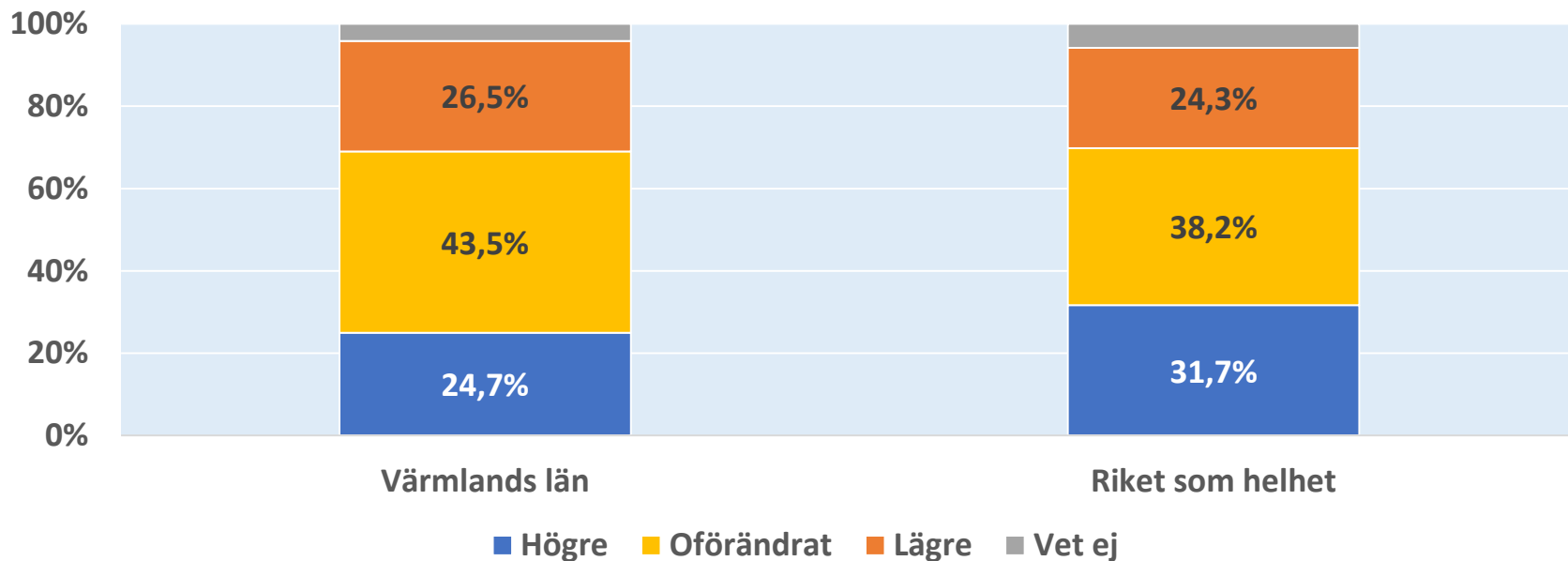
## Andel högre, andel lägre och netttotal



Värmlands län

# Produktion/försäljningsvolym - Förväntningar

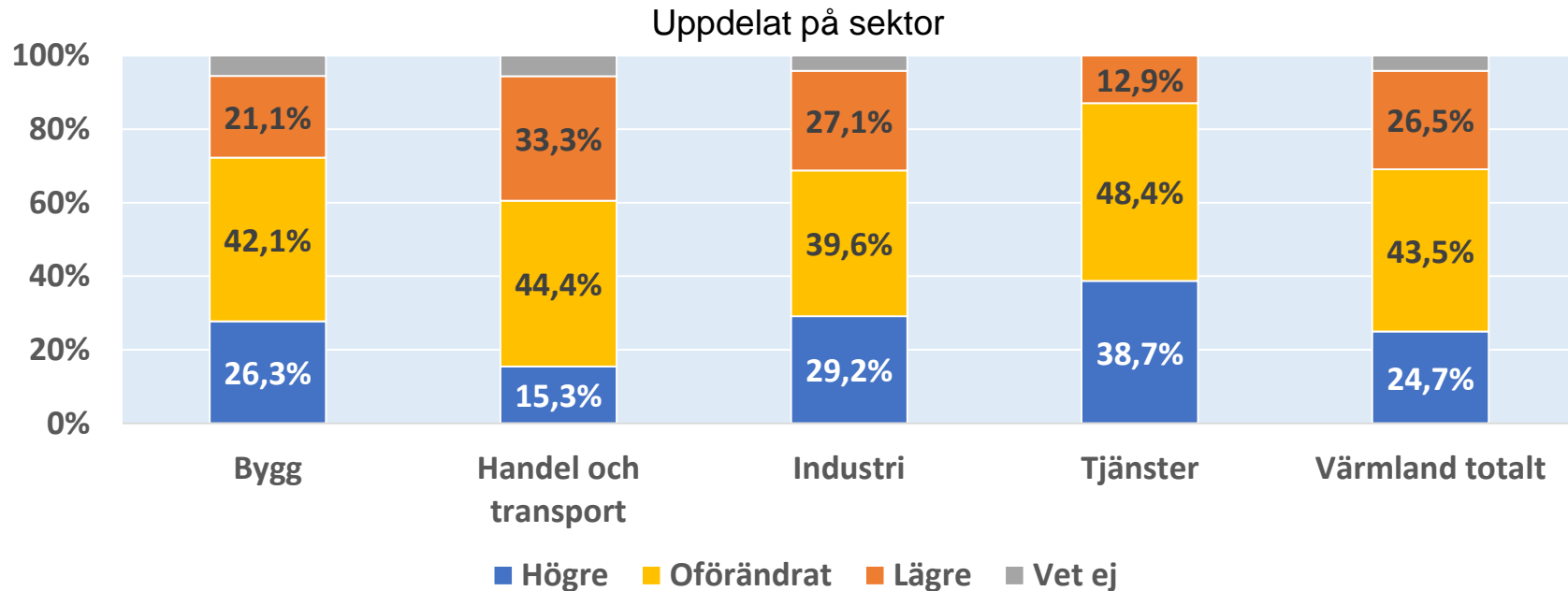
## Tror du att produktionen/försäljningsvolymen i ditt företag, om sex månader, kommer att vara...?



Värmlands län



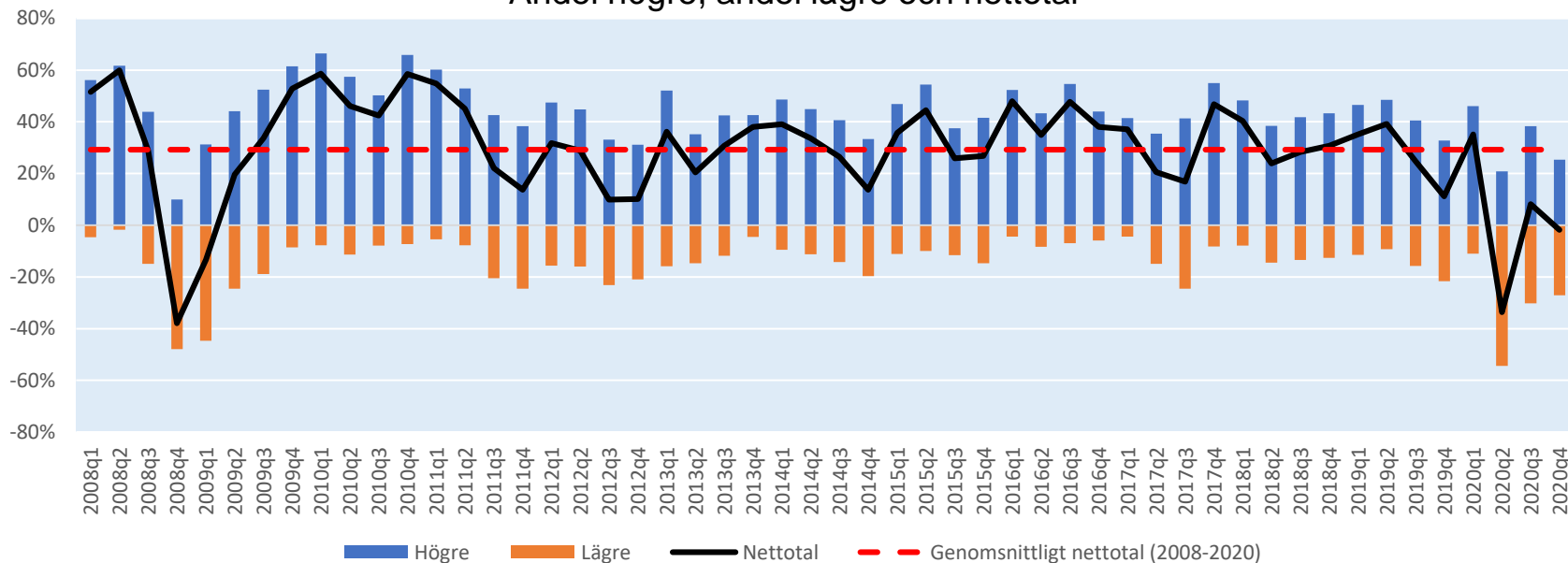
# Tror du att produktionen/försäljningsvolymen i ditt företag, om sex månader, kommer att vara...?



Värmlands län

# Tidsserie 2008-2020: Tror du att produktionen/försäljningsvolymen i ditt företag, om sex månader, kommer att vara...?

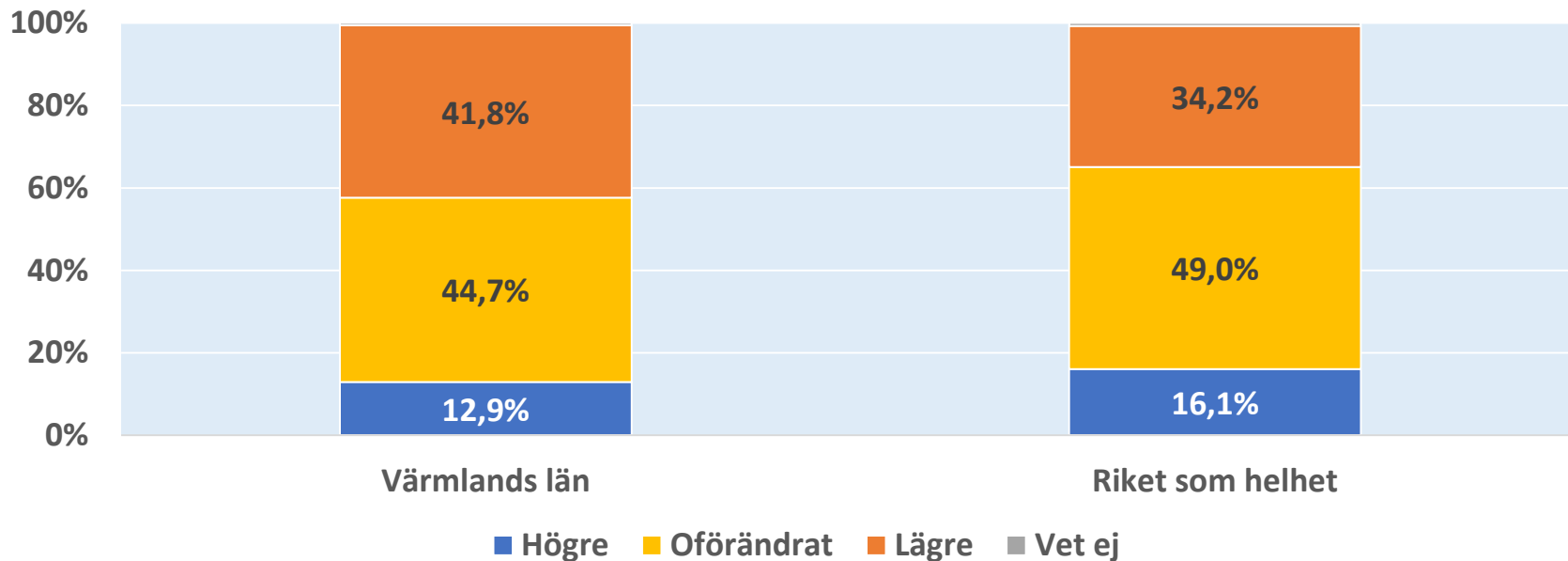
## Andel högre, andel lägre och netttotal



Värmlands län

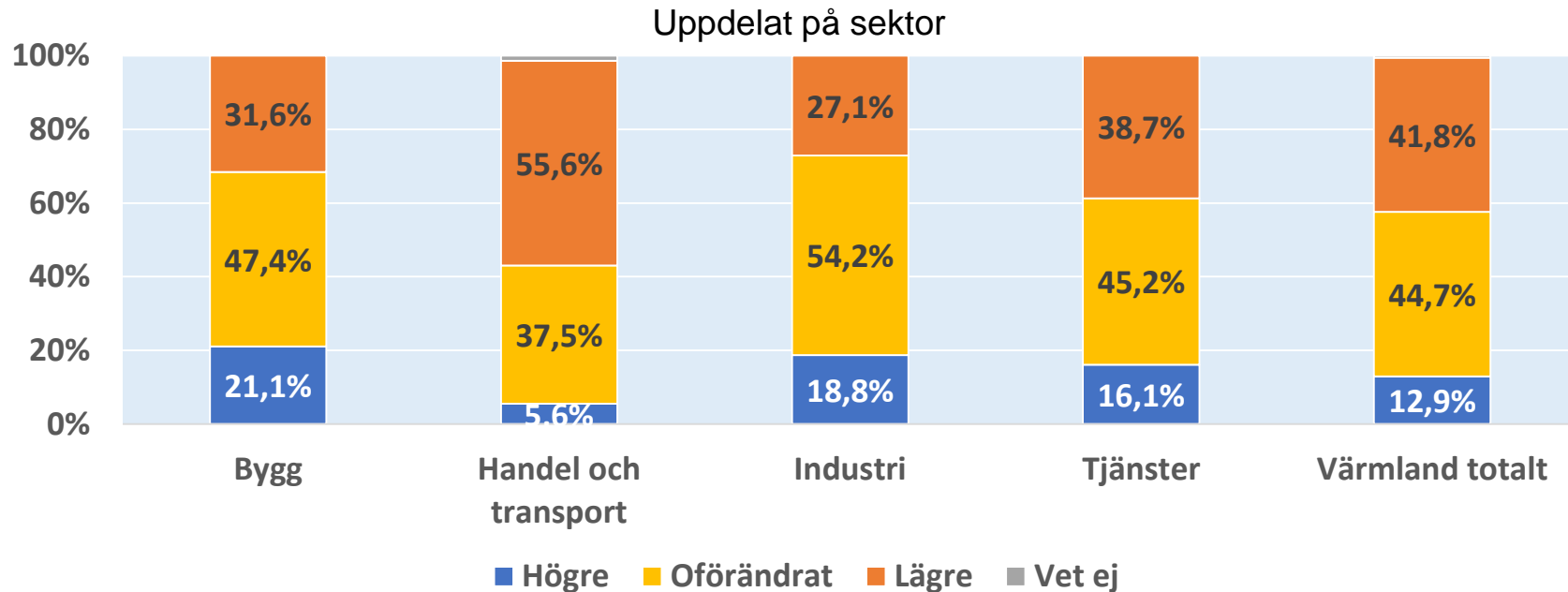
# Investeringar

## Jämfört med för sex månader sedan, hur har ditt företag utvecklats vad gäller investeringar?



Värmlands län

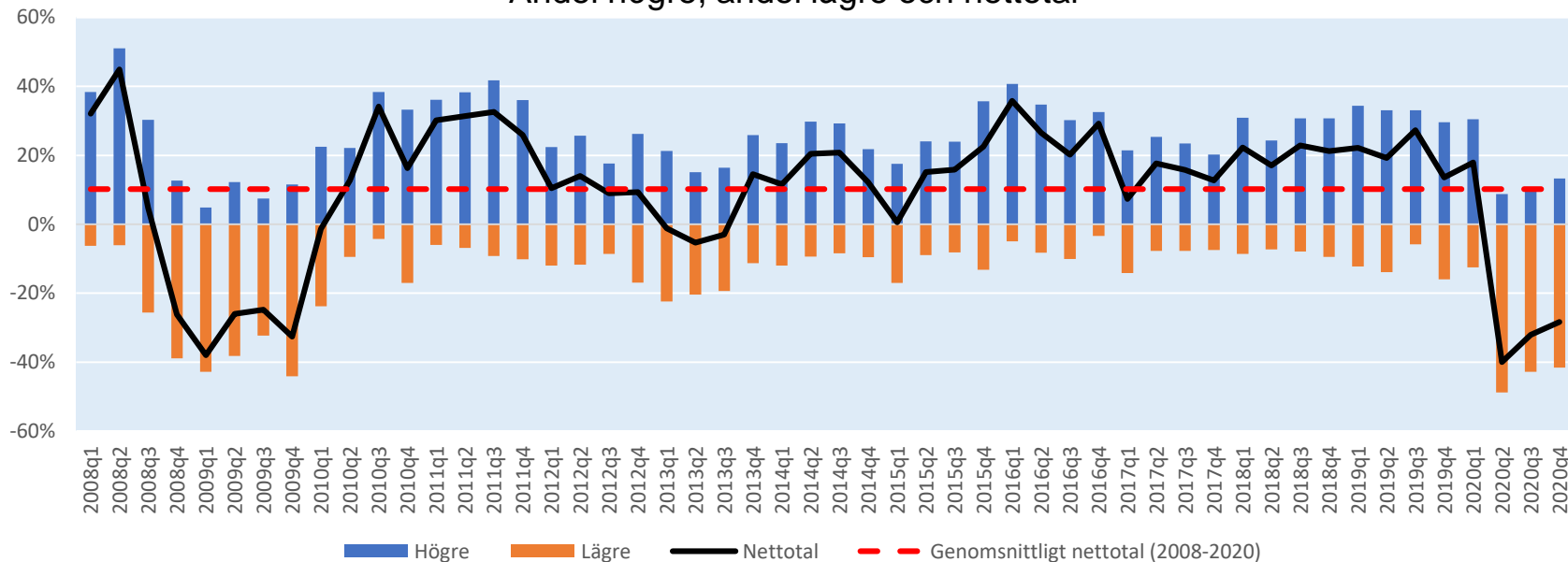
# Jämfört med för sex månader sedan, hur har ditt företag utvecklats vad gäller investeringar?



Värmlands län

# Tidsserie 2008-2020: Jämfört med för sex månader sedan, hur har ditt företag utvecklats vad gäller investeringar?

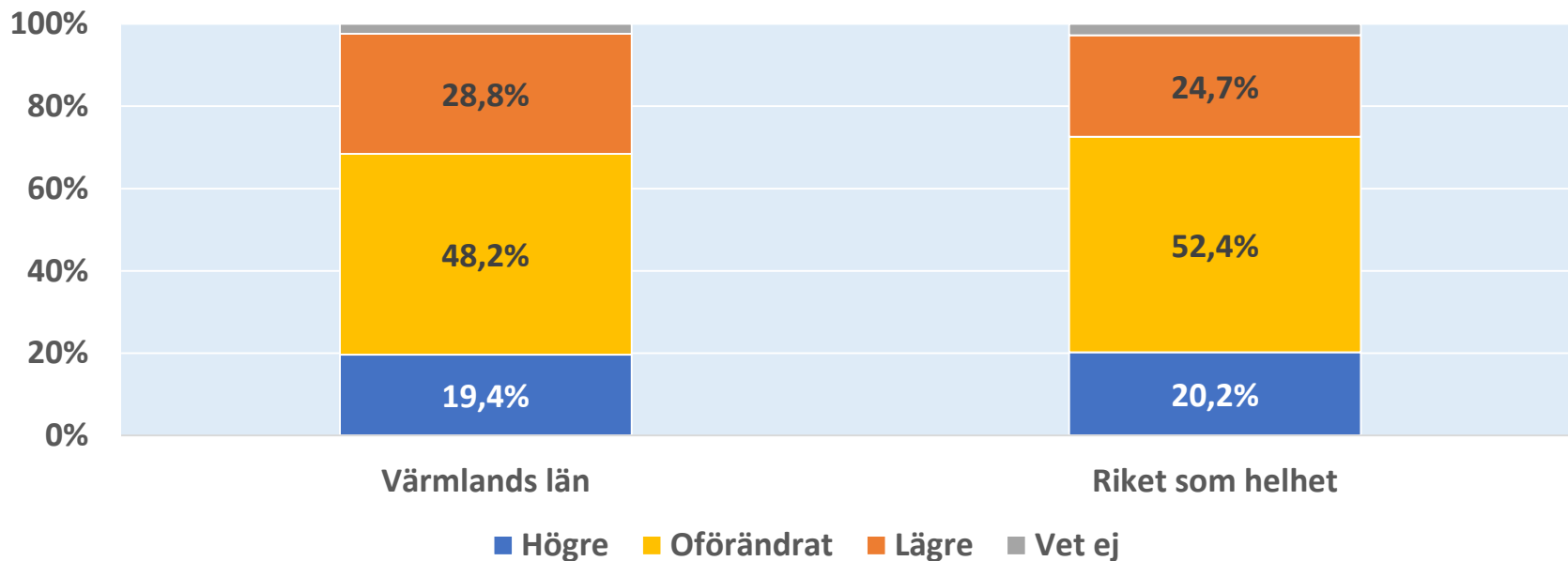
## Andel högre, andel lägre och netttotal



Värmlands län

# Investeringar - Förväntningar

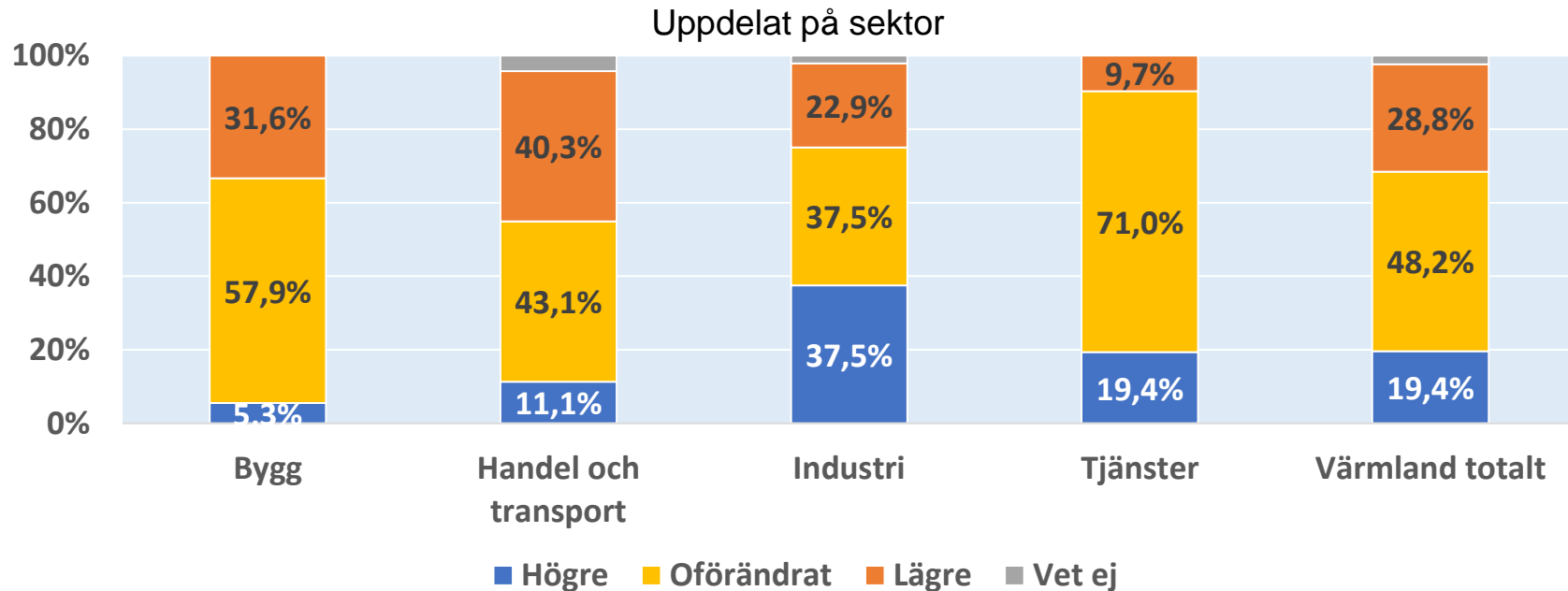
## Tror du att investeringarna för ditt företag, om sex månader, kommer att vara...?



Värmlands län



# Tror du att investeringarna för ditt företag, om sex månader, kommer att vara...?

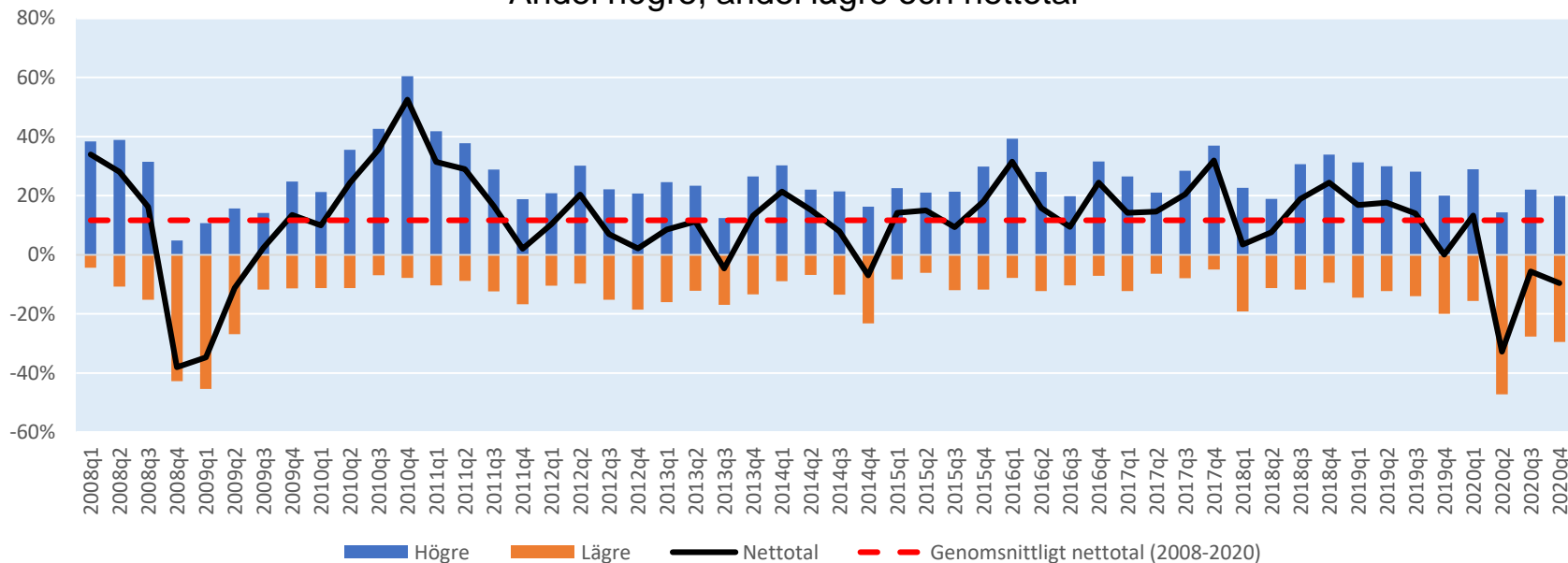


Värmlands län

## Tidsserie 2008-2020:

Tror du att investeringarna för ditt företag, om sex månader, kommer att vara...?

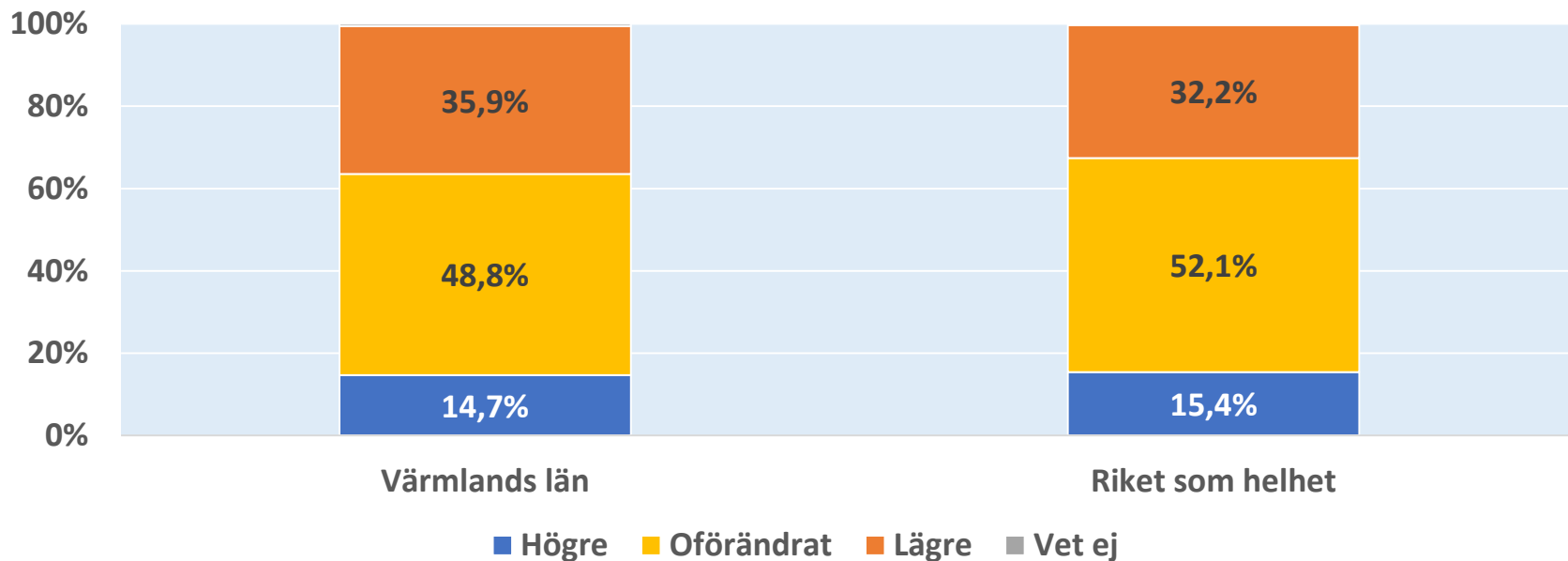
### Andel högre, andel lägre och netttotal



Värmlands län

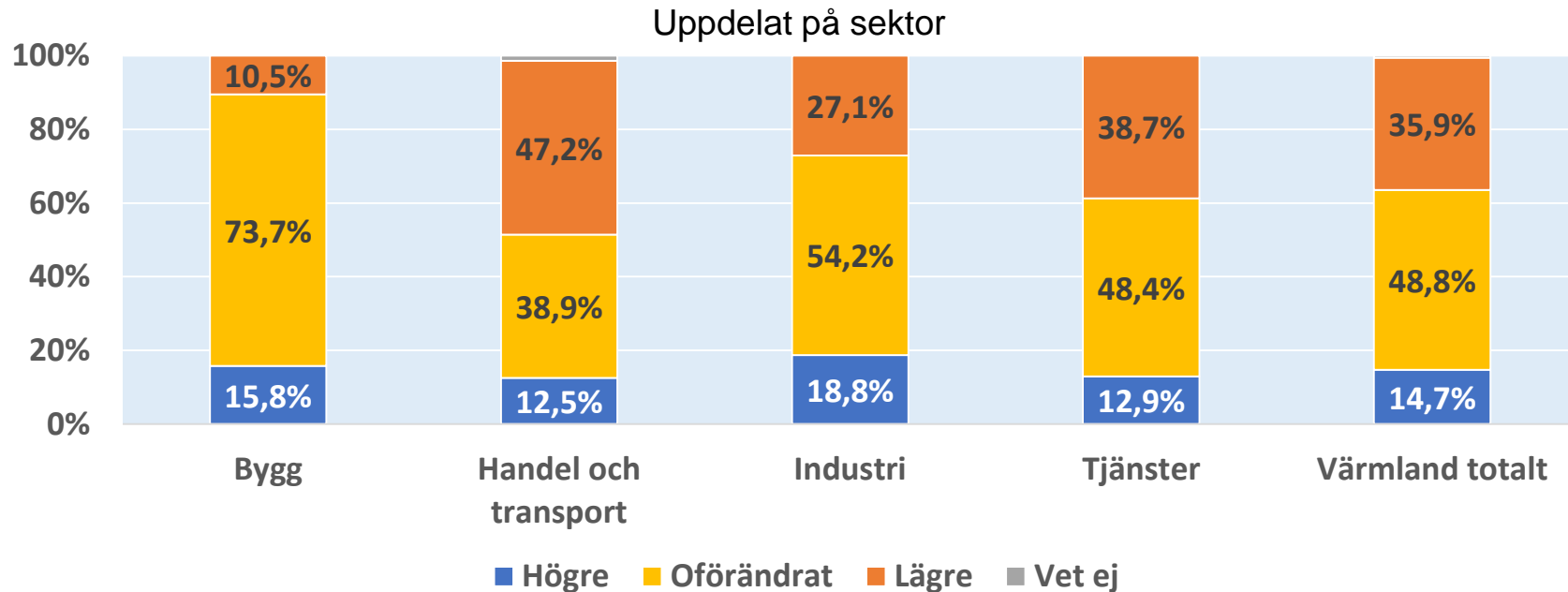
# Antal anställda

## Jämfört med för sex månader sedan, hur har ditt företag utvecklats vad gäller antal anställda?



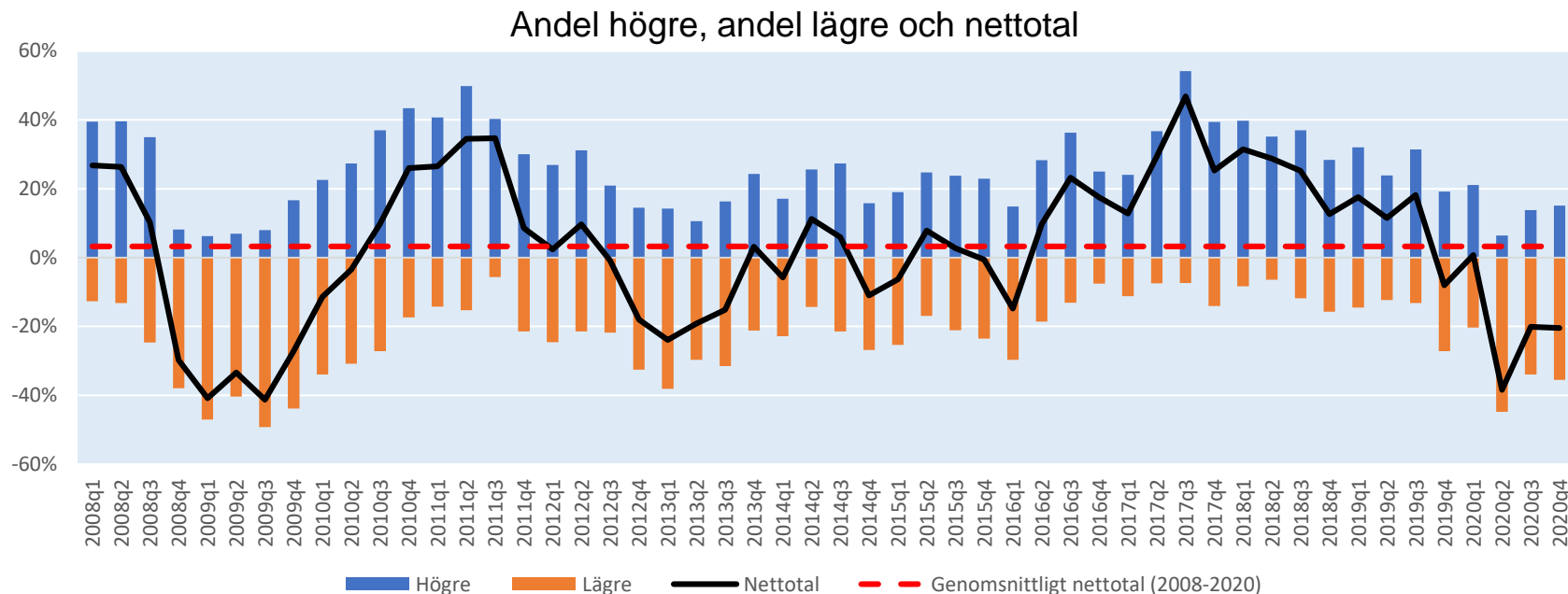
Värmlands län

# Jämfört med för sex månader sedan, hur har ditt företag utvecklats vad gäller antal anställda?



Värmlands län

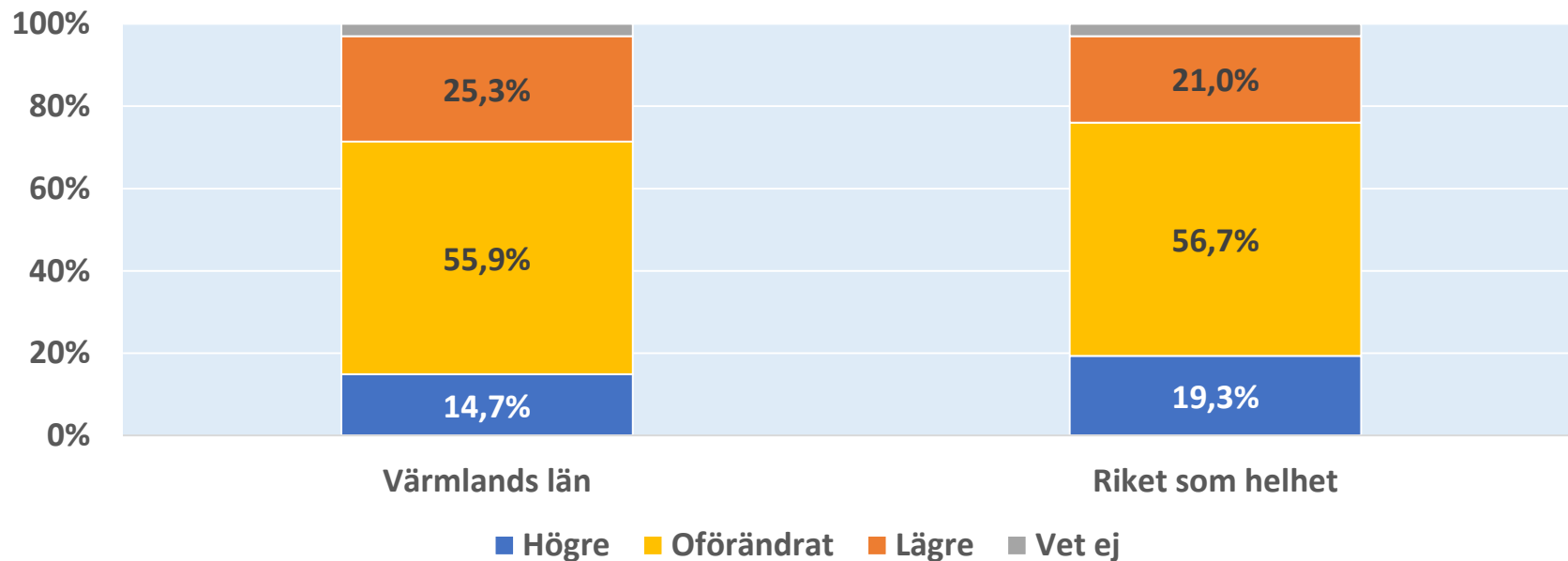
# Tidsserie 2008-2020: Jämfört med för sex månader sedan, hur har ditt företag utvecklats vad gäller antal anställda?



Värmlands län

## Antal anställda - Förväntningar

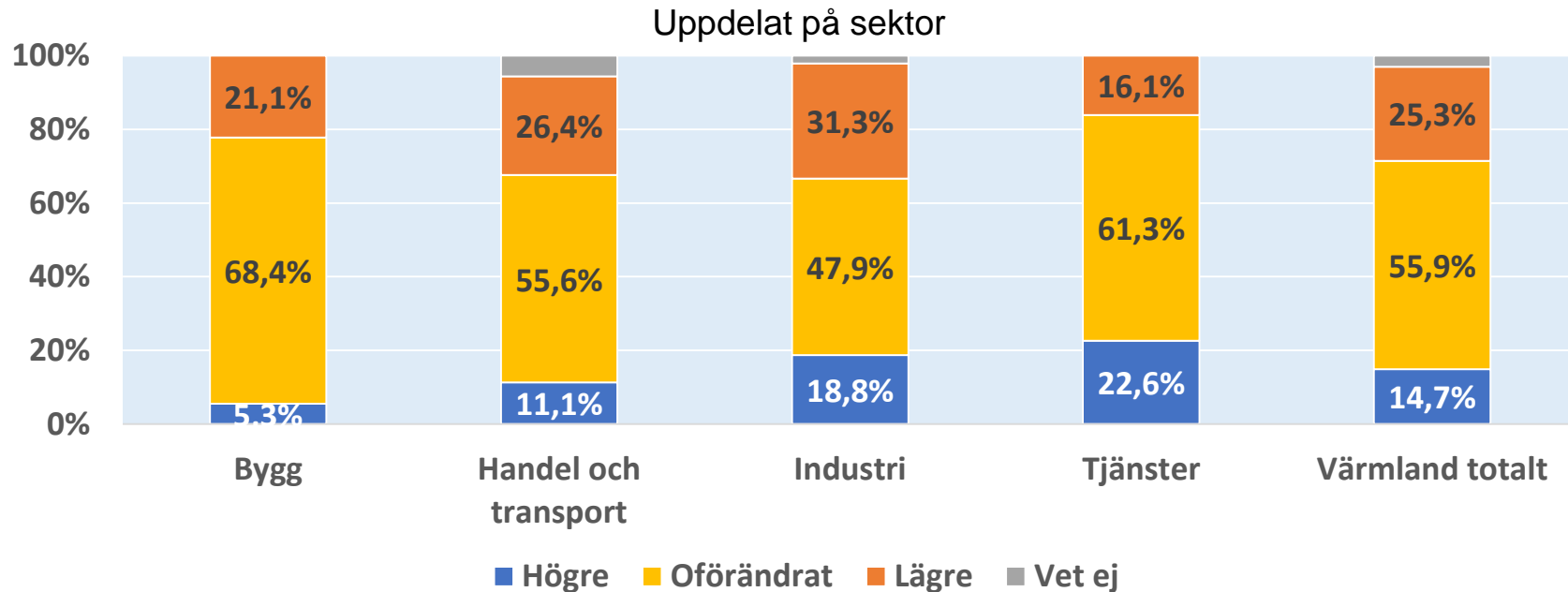
## Tror du att antalet anställda i ditt företag, om sex månader, kommer att vara...?



Värmlands län



# Tror du att antalet anställda i ditt företag, om sex månader, kommer att vara...?

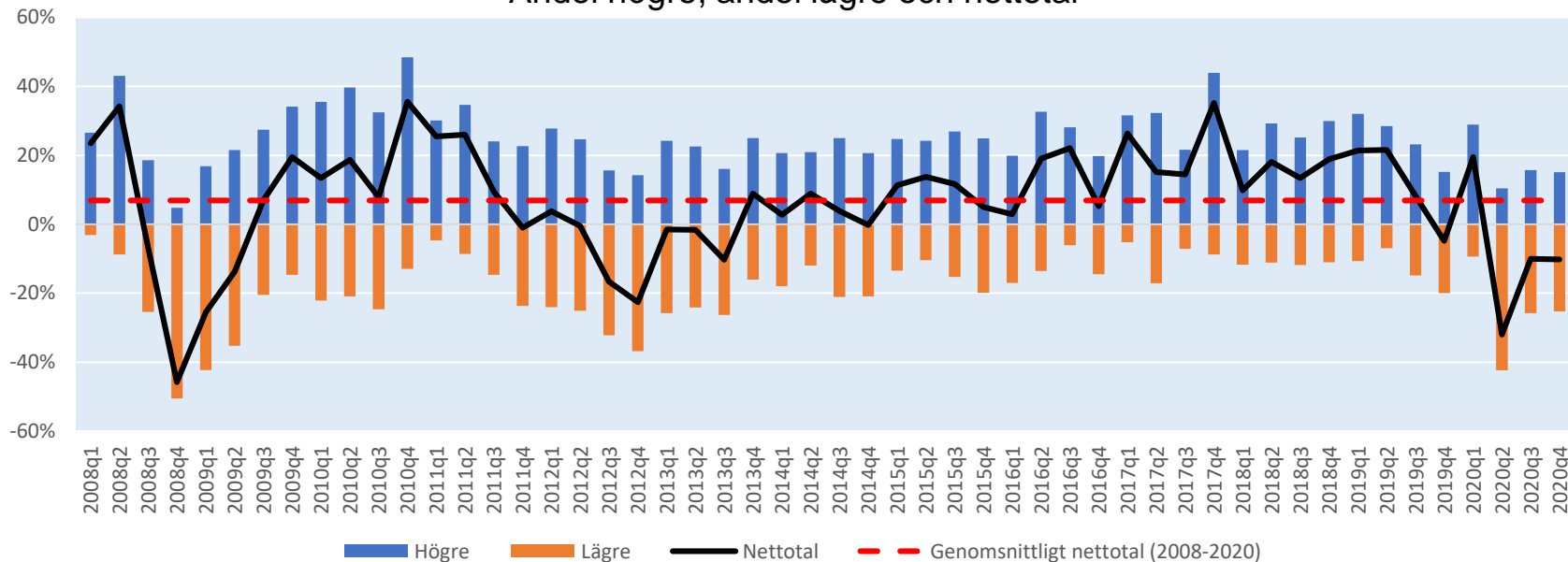


Värmlands län

## Tidsserie 2008-2020:

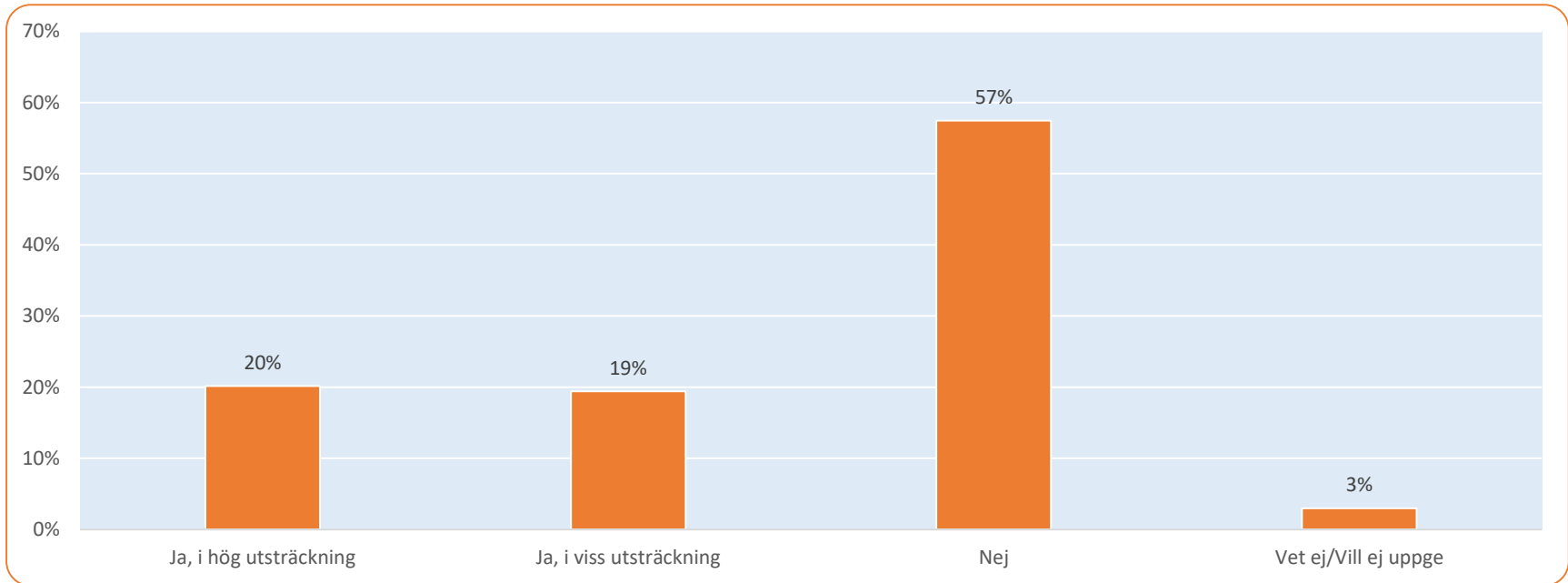
Tror du att antalet anställda i ditt företag, om sex månader, kommer att vara...?

### Andel högre, andel lägre och netttotal

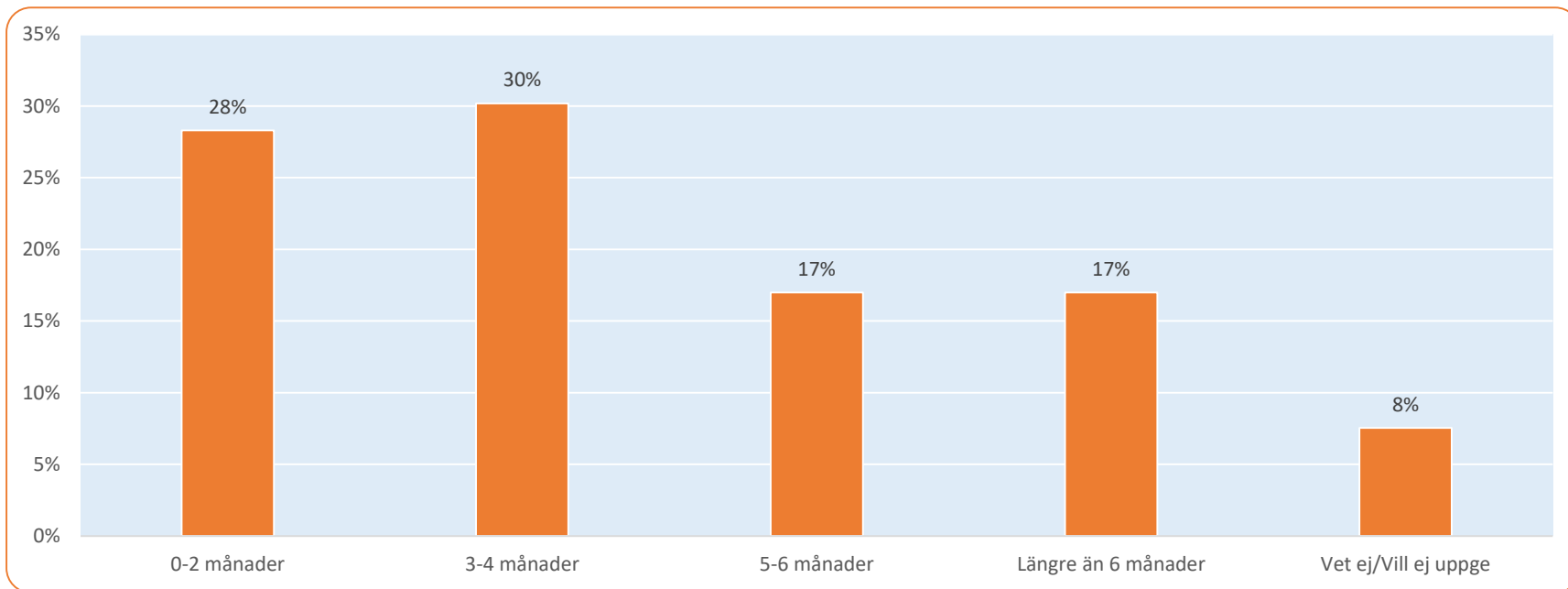


Värmlands län

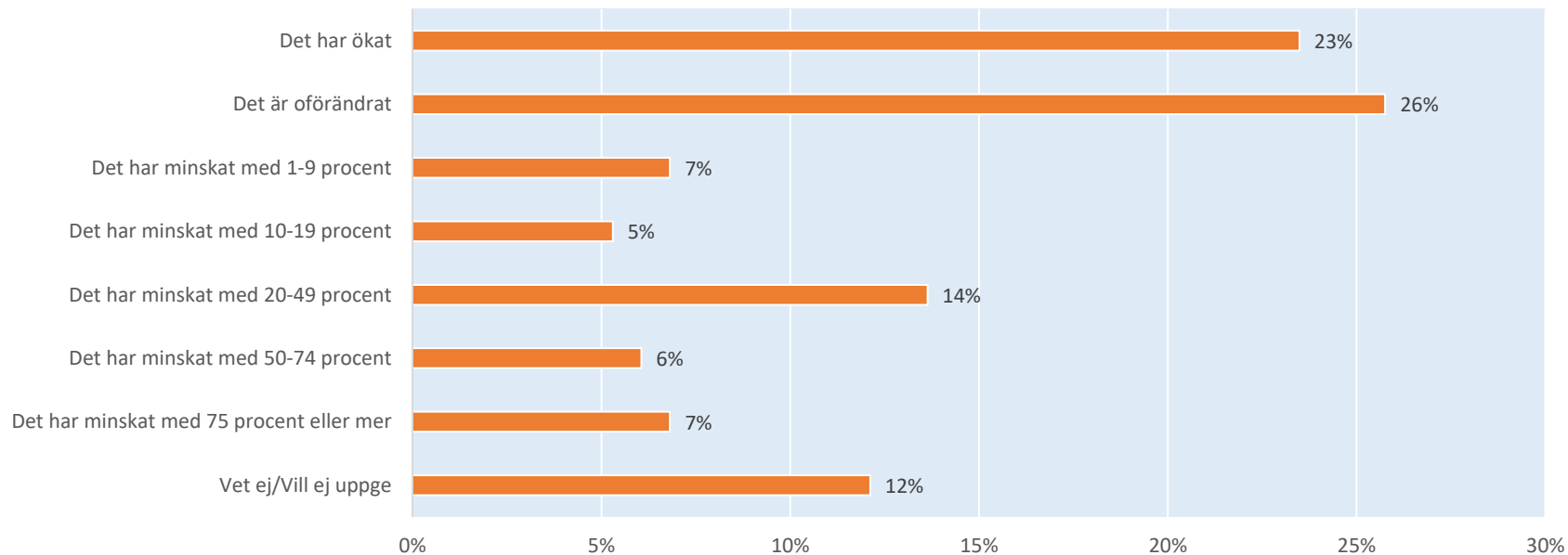
## Upplever ni för närvarande några finansierings – eller likviditetsproblem i företaget?



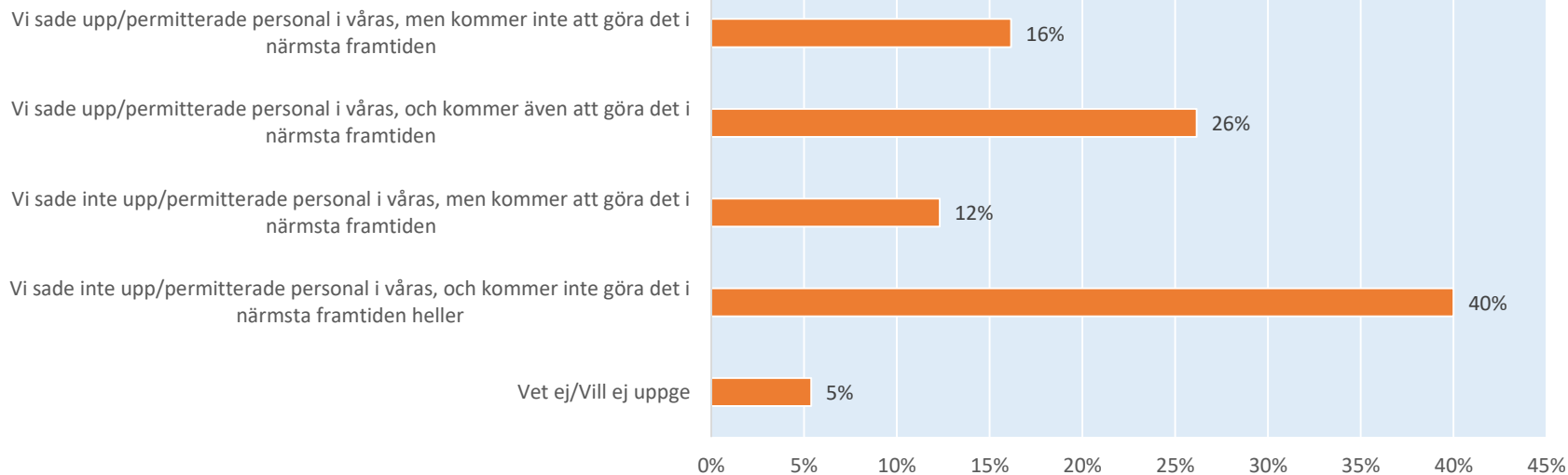
## Hur länge tror du att ditt företag kan förbli livskraftigt utan kapitaltillskott? (frågan ställdes endast till de som svarat att de upplever problem, enligt ovan)



## Hur har ditt företags egna kapital förändrats sedan 31/12 2019?



# Vilket av nedanstående alternativ stämmer överens med ert företags hantering av personalstyrkan under den pågående Covid-19-pandemin?



## Hur tror du att ditt företags försäljning/orderingång har förändrats under den senaste tiden jämfört med ett år sedan?

