



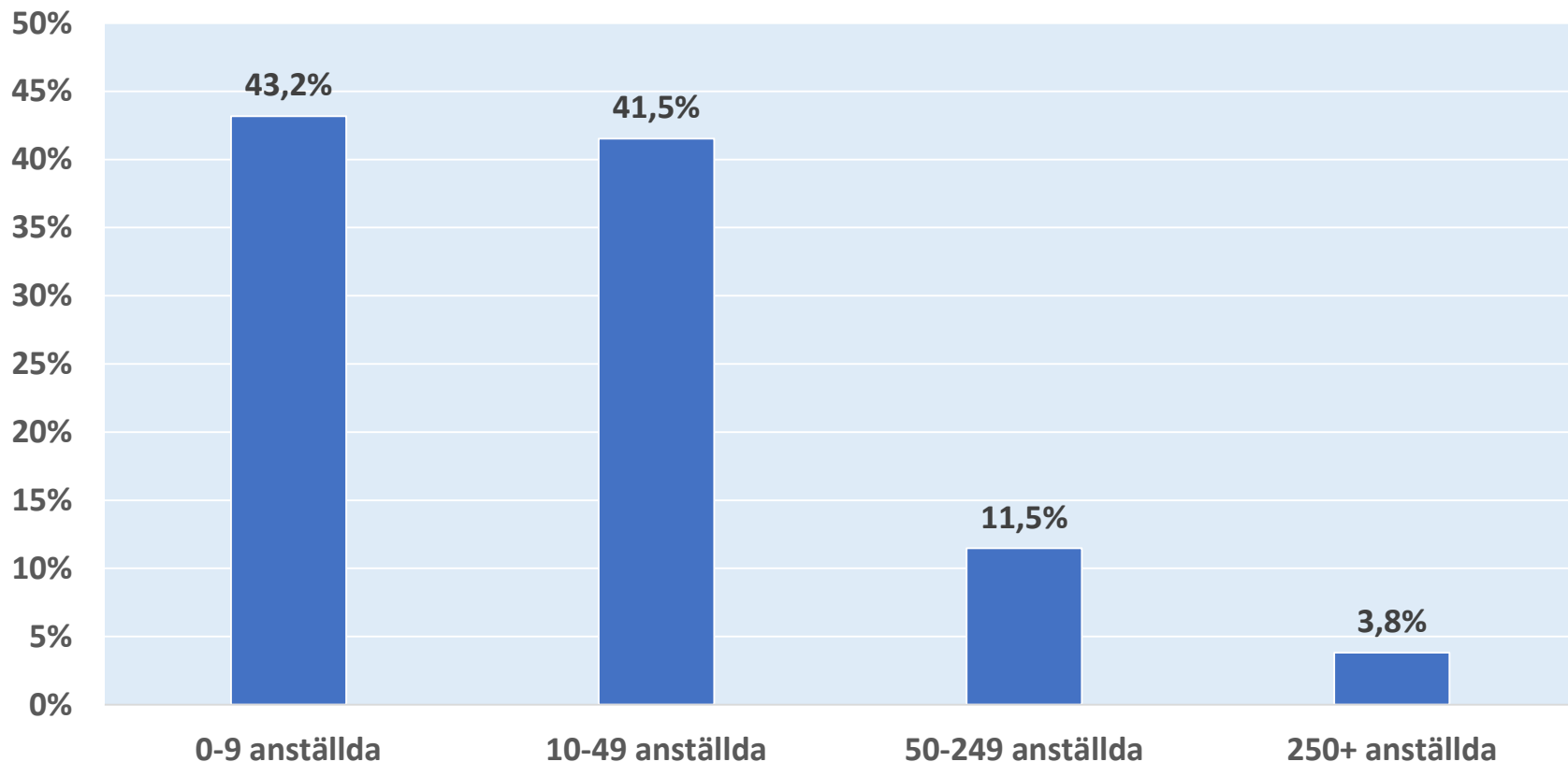
SVENSKT NÄRINGSLIV

Företagarpanelen Q1 – 2019

Konjunkturer – Västerbottens län

Andel svarande företag

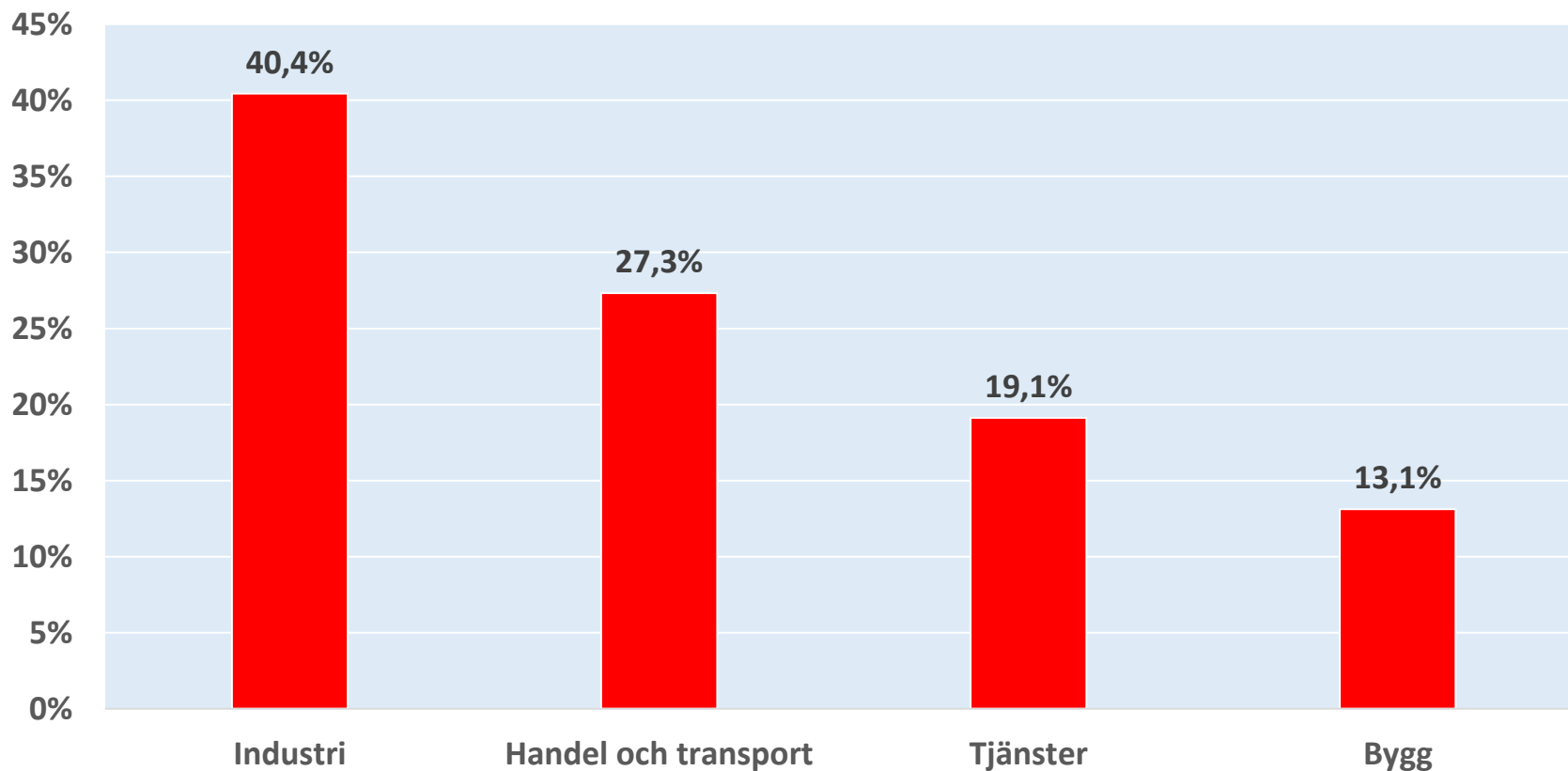
Uppdelat på storleksklass



Västerbottens län

Andel svarande företag

Uppdelat på bransch



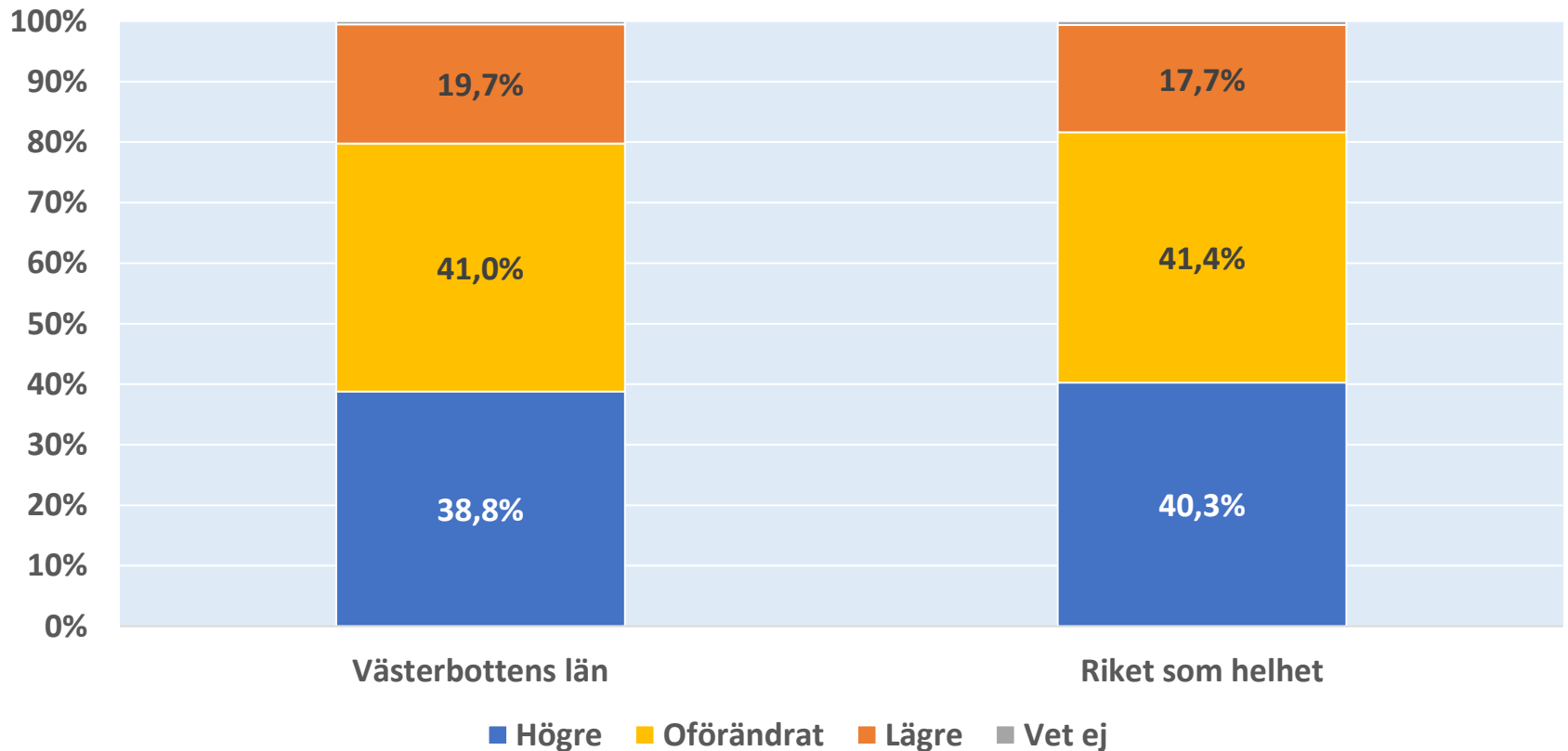
Västerbottens län



SVENSKT NÄRINGSLIV

Produktion/försäljningsvolym

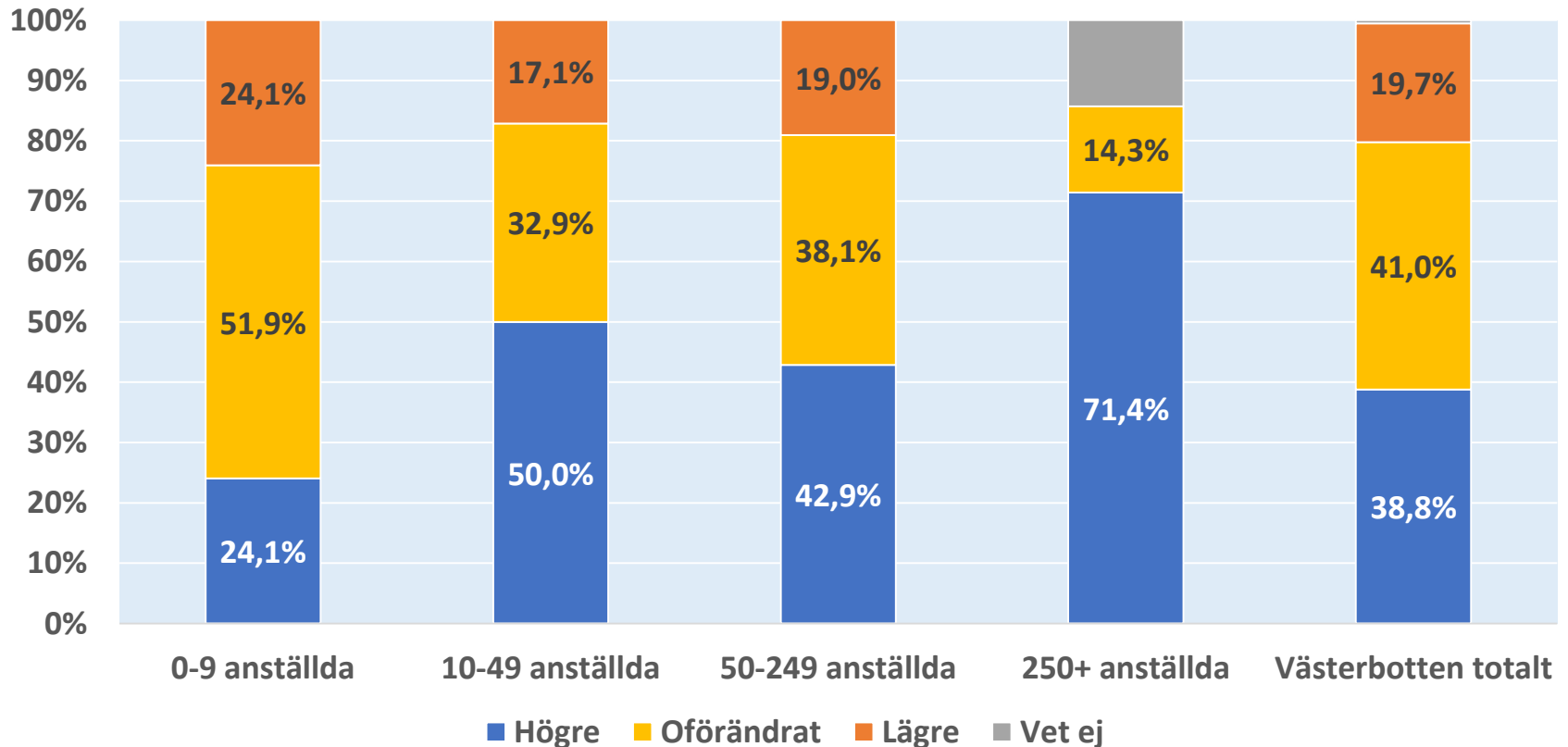
Jämfört med för sex månader sedan, hur har ditt företag utvecklats vad gäller produktion/försäljningsvolym?



Västerbottens län

Jämfört med för sex månader sedan, hur har ditt företag utvecklats vad gäller produktion/försäljningsvolym?

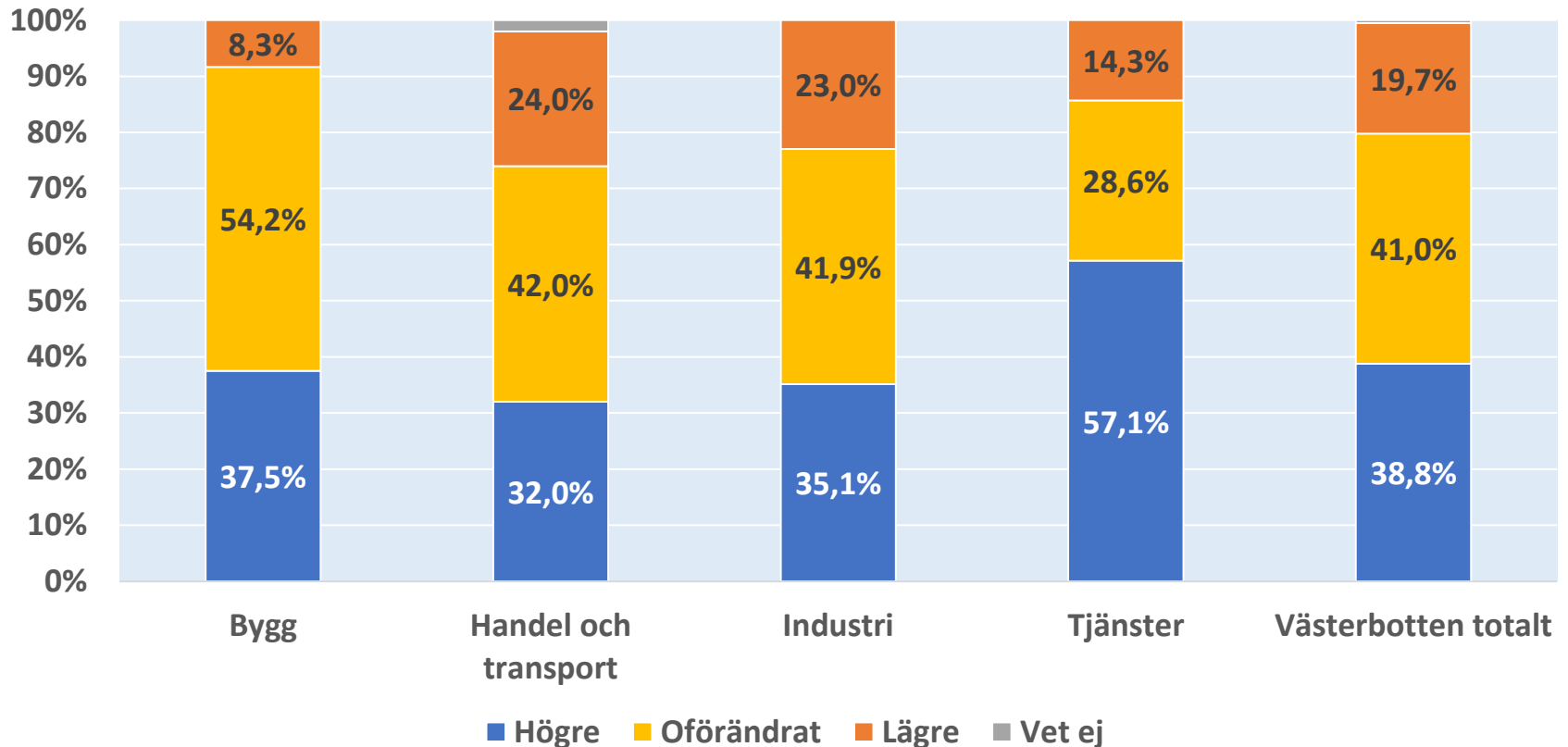
Uppdelat på storleksklass



Västerbottens län

Jämfört med för sex månader sedan, hur har ditt företag utvecklats vad gäller produktion/försäljningsvolym?

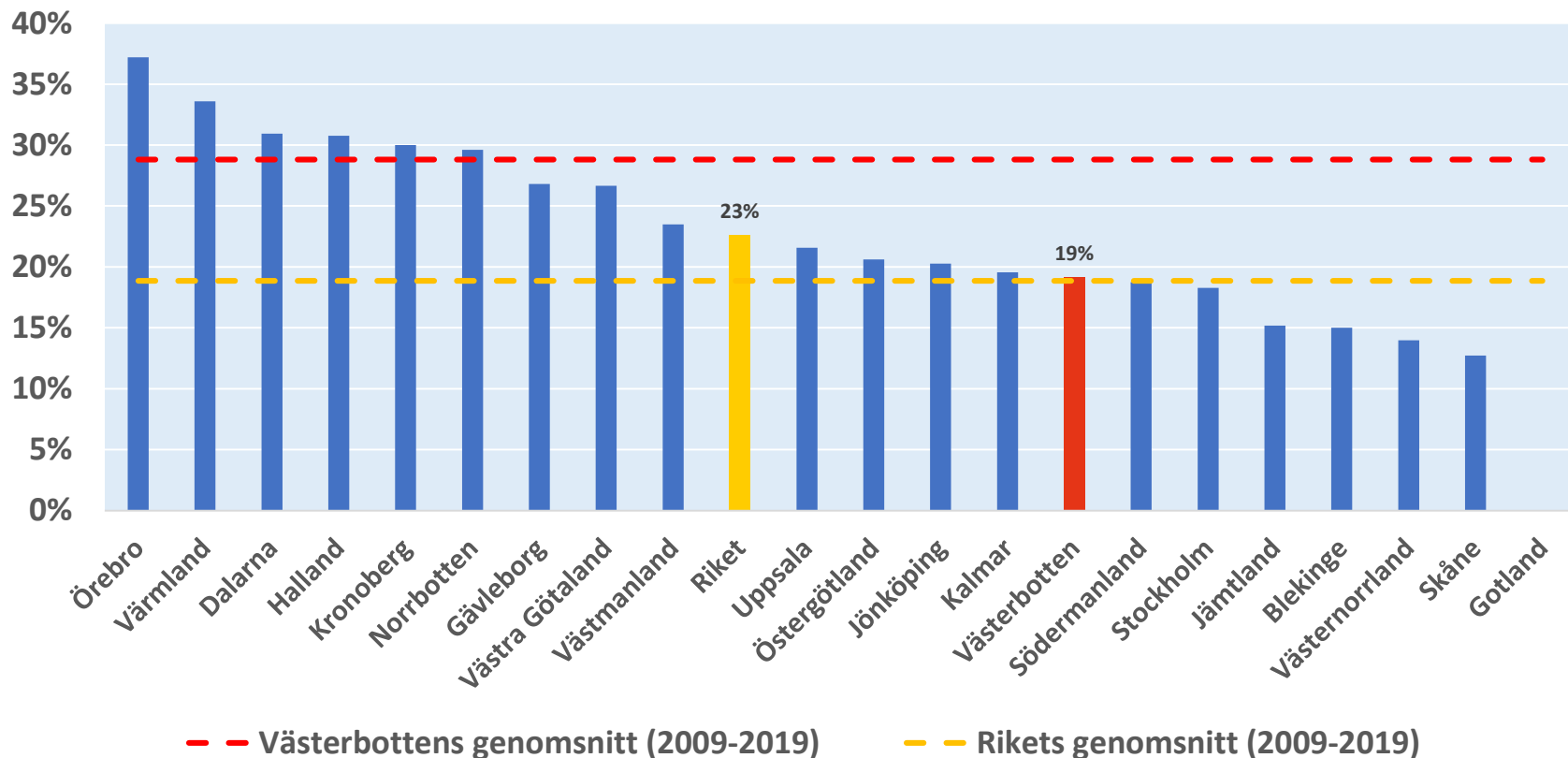
Uppdelat på bransch



Västerbottens län

Länsjämförelser: Jämfört med för sex månader sedan, hur har ditt företag utvecklats vad gäller produktion/försäljningsvolym?

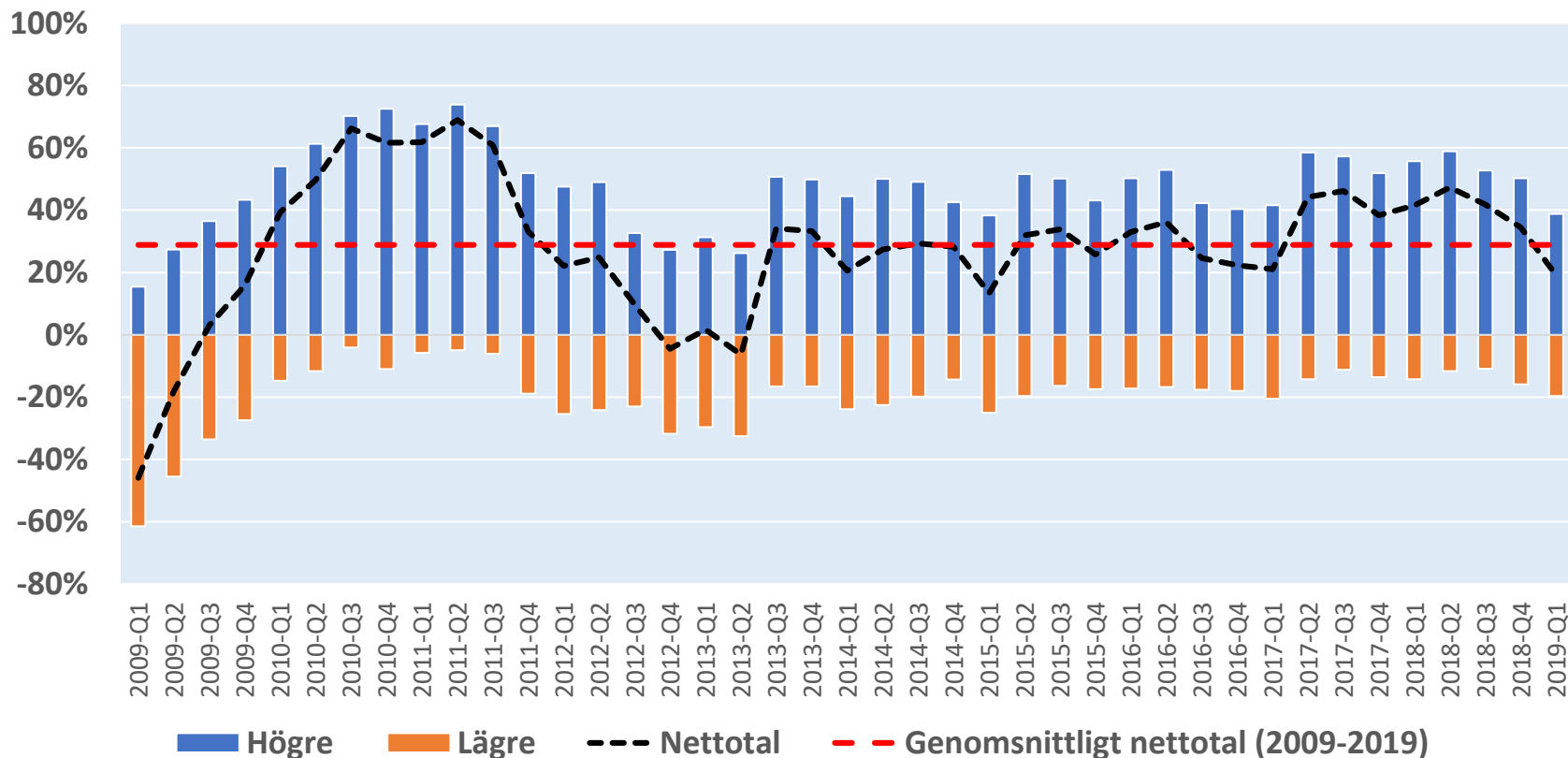
Nettotal = Andel högre – Andel lägre



Västerbottens län

Tidsserie 2009-2019: Jämfört med för sex månader sedan, hur har ditt företag utvecklats vad gäller produktion/försäljningsvolym?

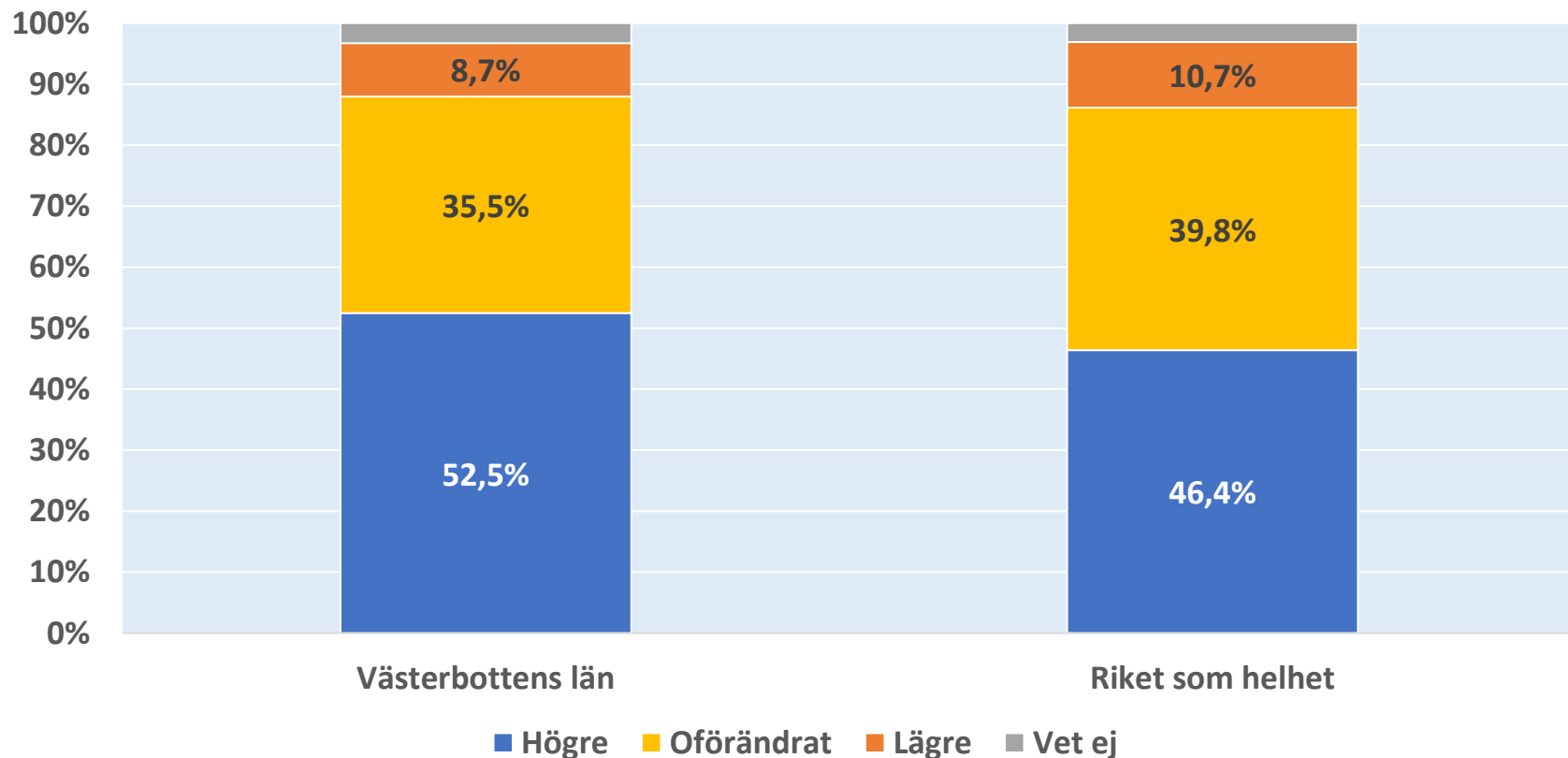
Andel högre, andel lägre och netttotal



Västerbottens län

Produktion/försäljningsvolym - Förväntningar

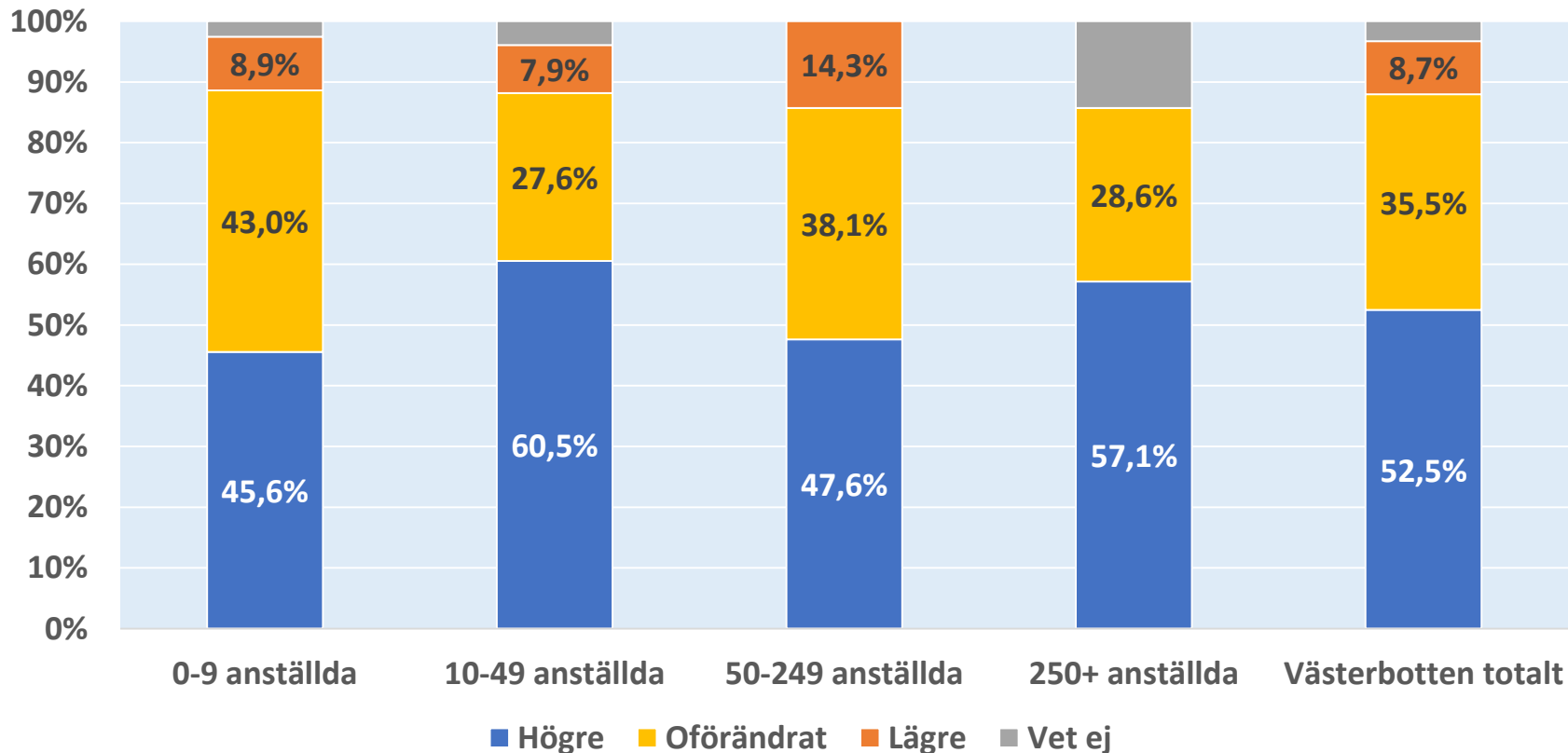
Tror du att produktionen/försäljningsvolymen i ditt företag, om sex månader, kommer att vara...?



Västerbottens län

Tror du att produktionen/försäljningsvolymen i ditt företag, om sex månader, kommer att vara...?

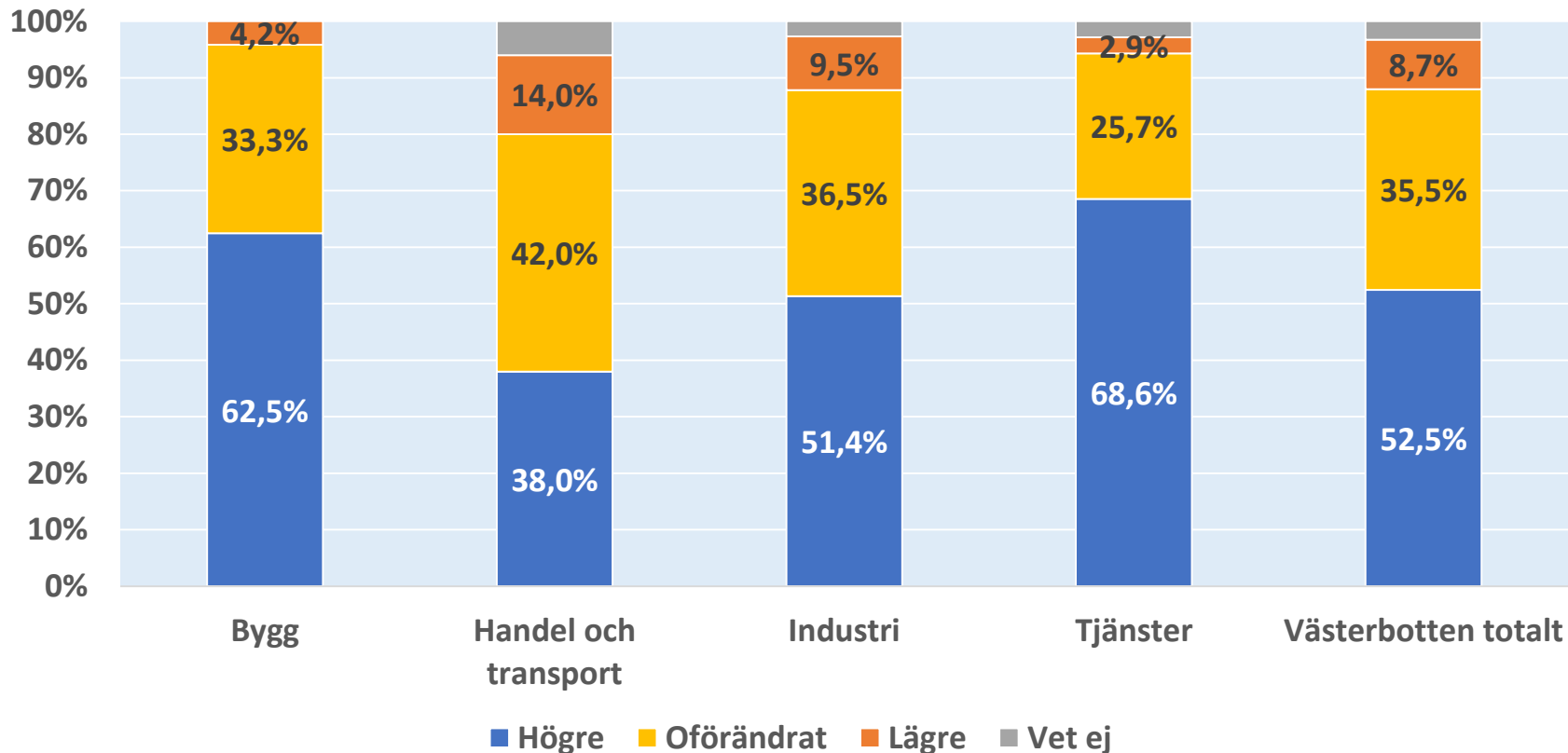
Uppdelat på storleksklass



Västerbottens län

Tror du att produktionen/försäljningsvolymen i ditt företag, om sex månader, kommer att vara...?

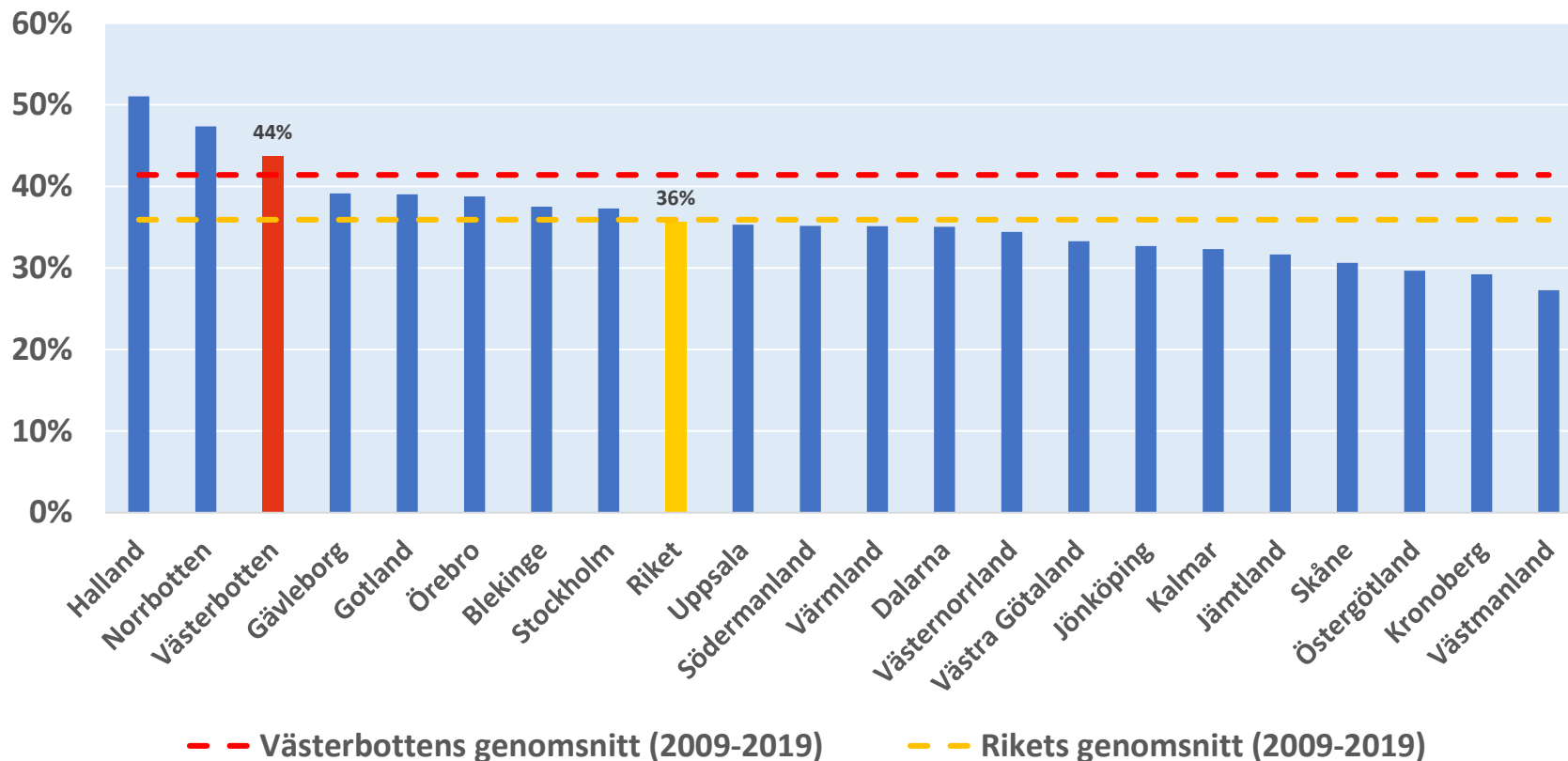
Uppdelat på bransch



Västerbottens län

Länsjämförelser: Tror du att produktionen/försäljningsvolymen i ditt företag, om sex månader, kommer att vara...?

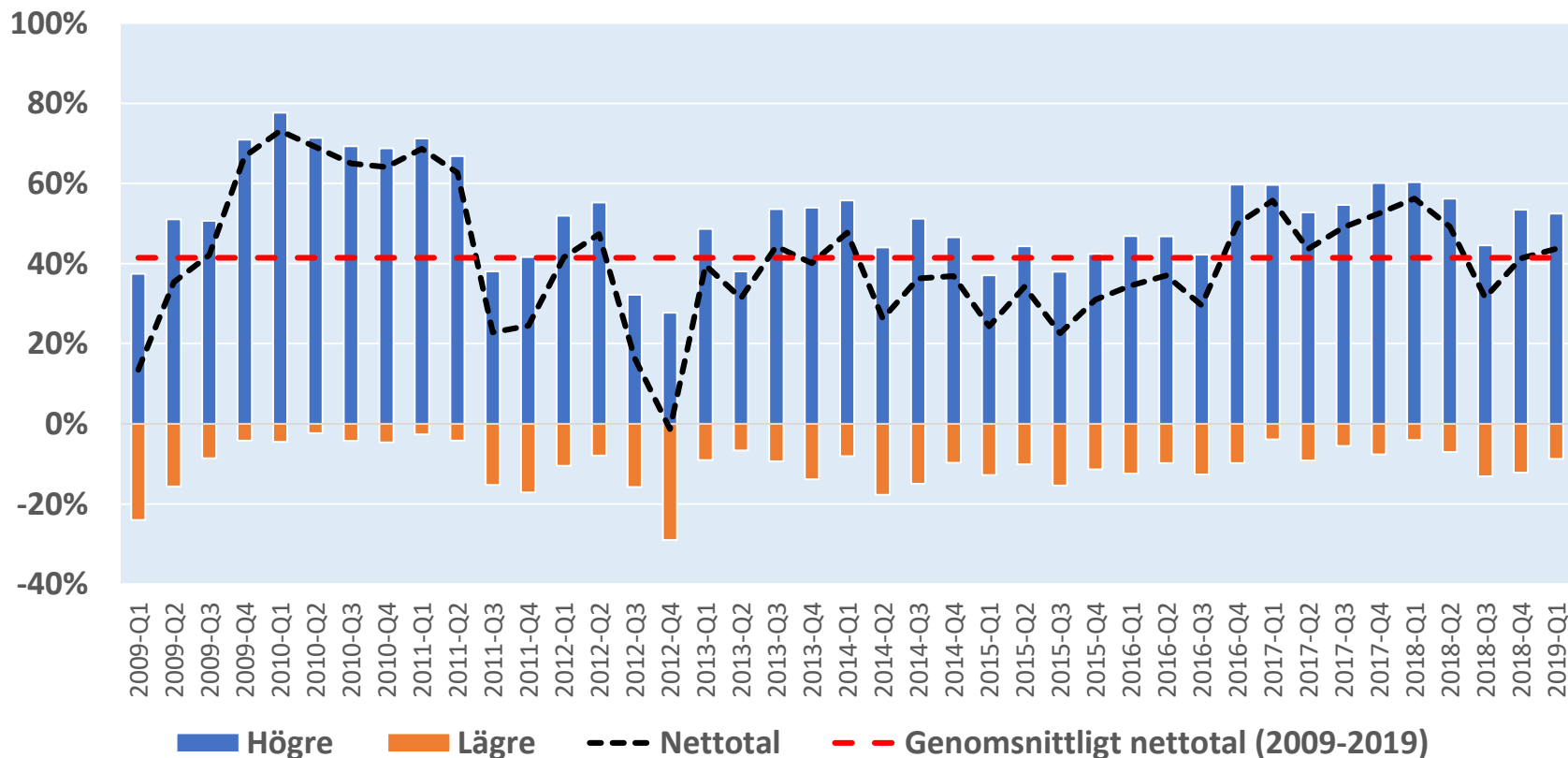
Nettotal = Andel högre – Andel lägre



Västerbottens län

Tidsserie 2009-2019: Tror du att produktionen/försäljningsvolymen i ditt företag, om sex månader, kommer att vara...?

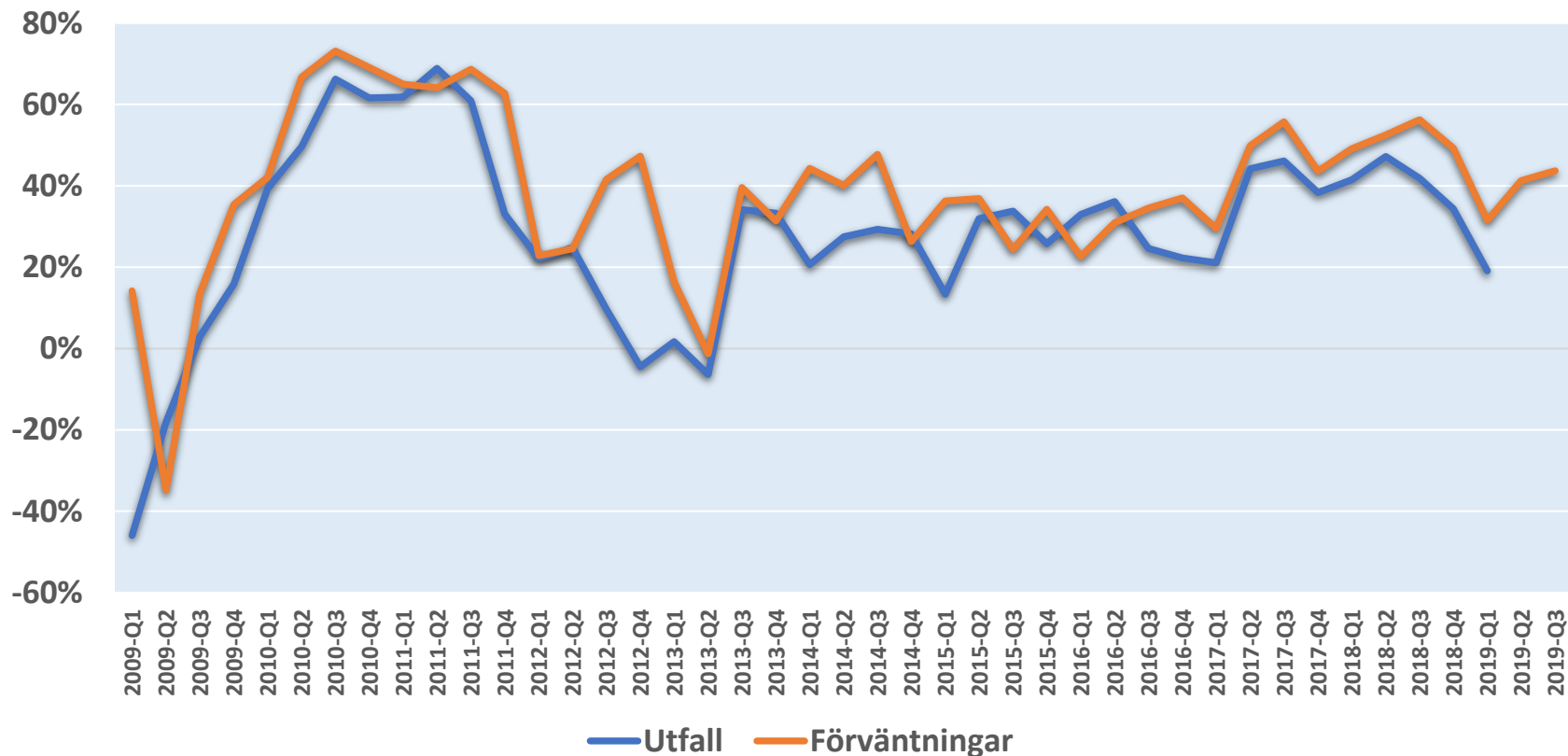
Andel högre, andel lägre och netttotal



Västerbottens län

Produktion/försäljningsvolym - Förväntningar och utfall

Nettotal (Andel högre – Andel lägre)



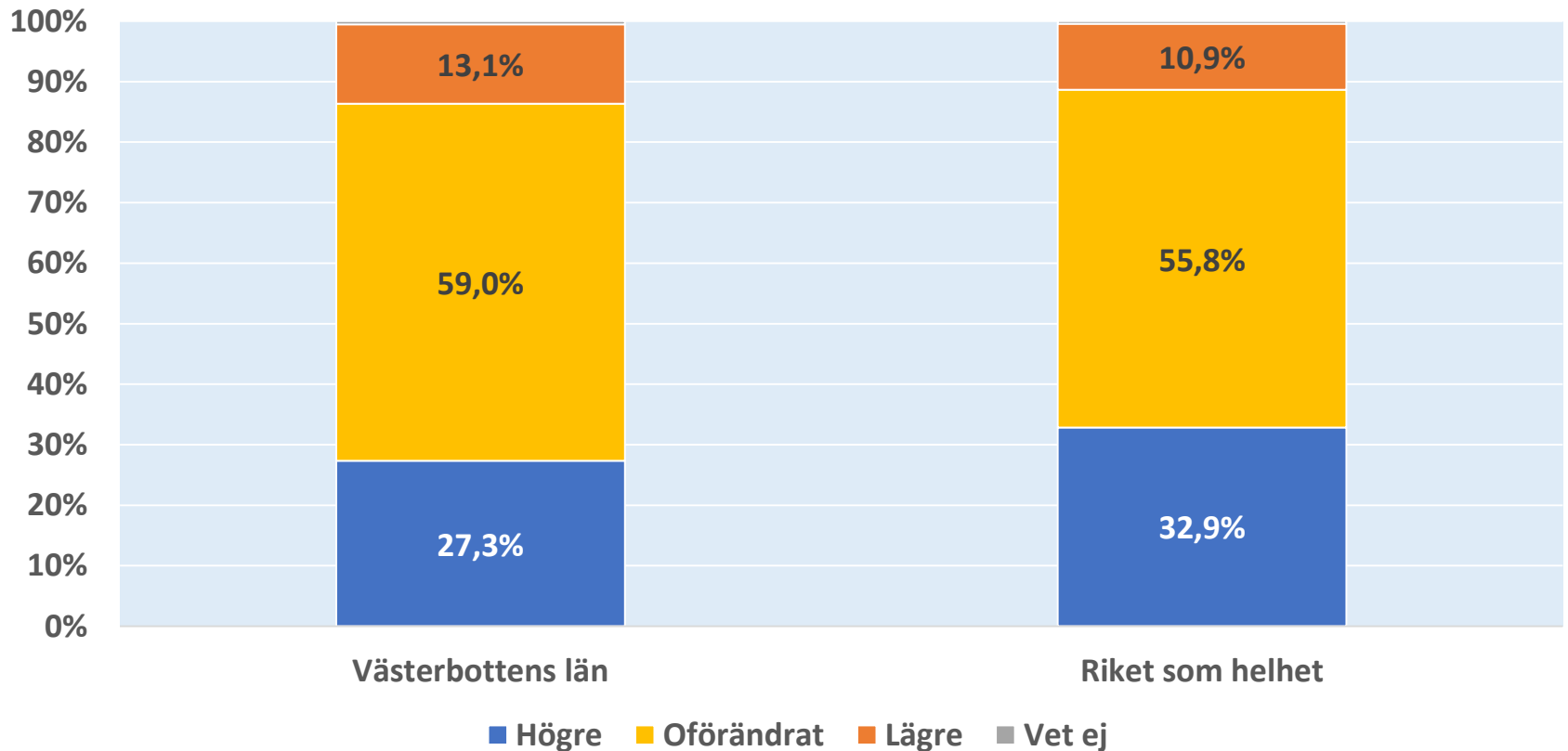
Västerbottens län



SVENSKT NÄRINGSLIV

Investeringar

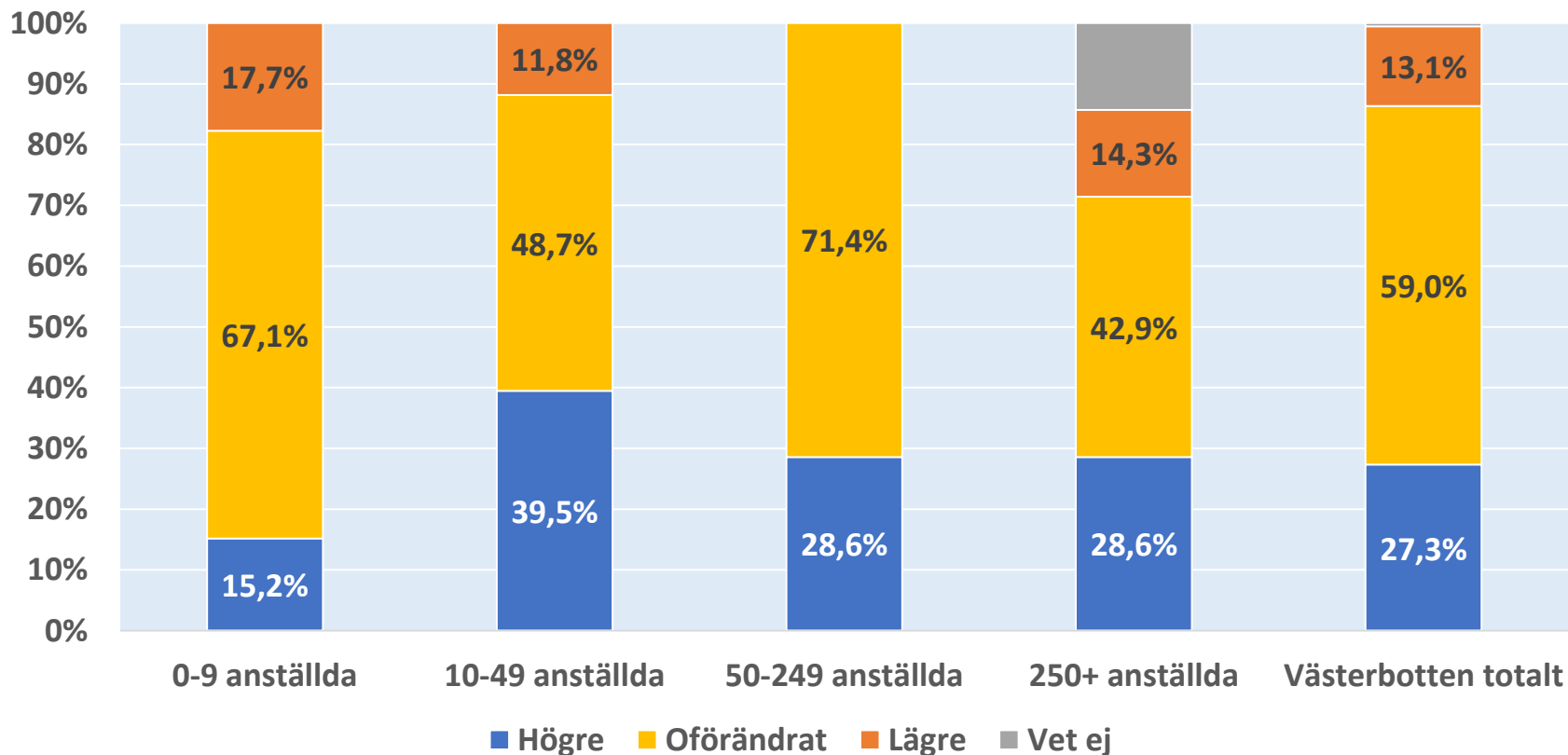
Jämfört med för sex månader sedan, hur har ditt företag utvecklats vad gäller investeringar?



Västerbottens län

Jämfört med för sex månader sedan, hur har ditt företag utvecklats vad gäller investeringar?

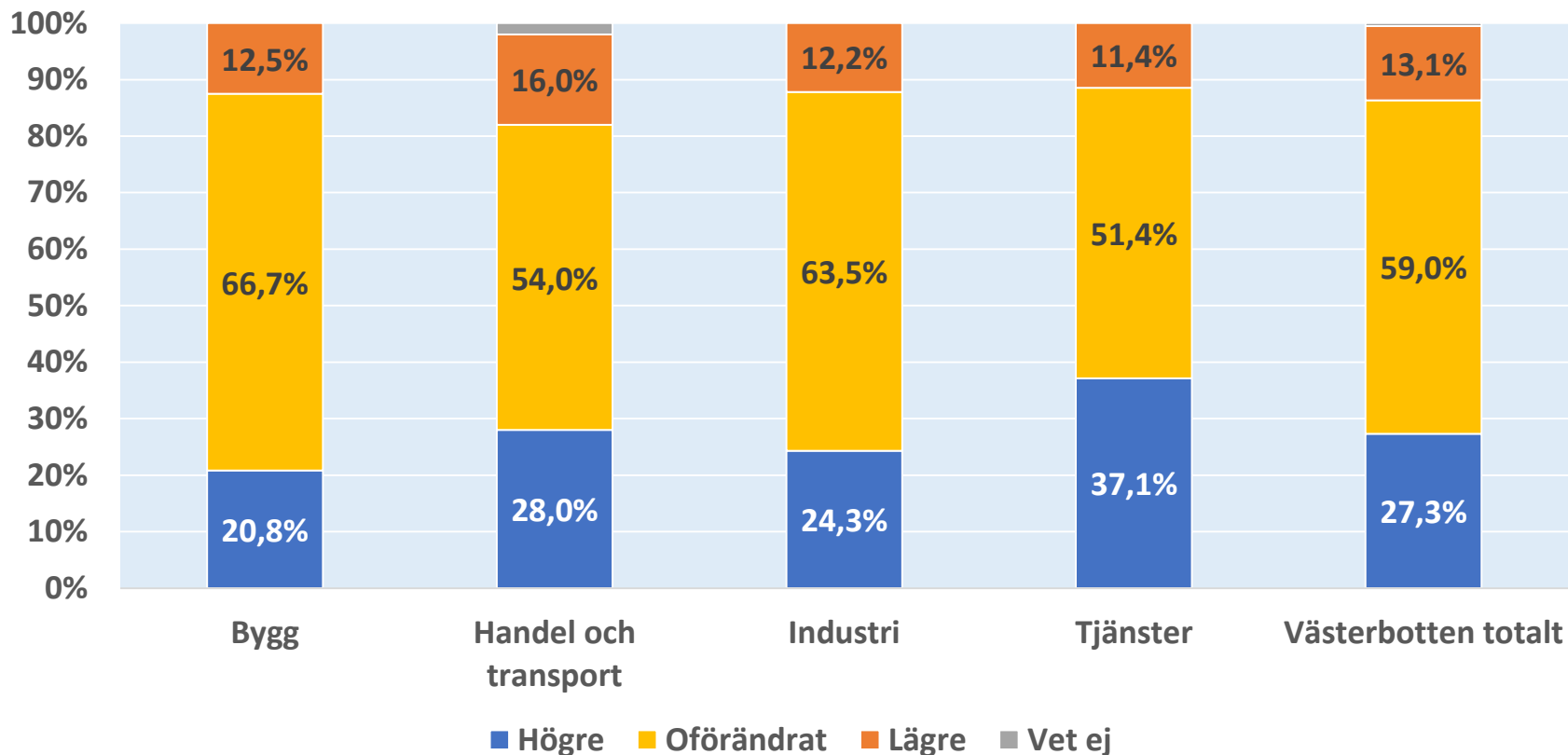
Uppdelat på storleksklass



Västerbottens län

Jämfört med för sex månader sedan, hur har ditt företag utvecklats vad gäller investeringar?

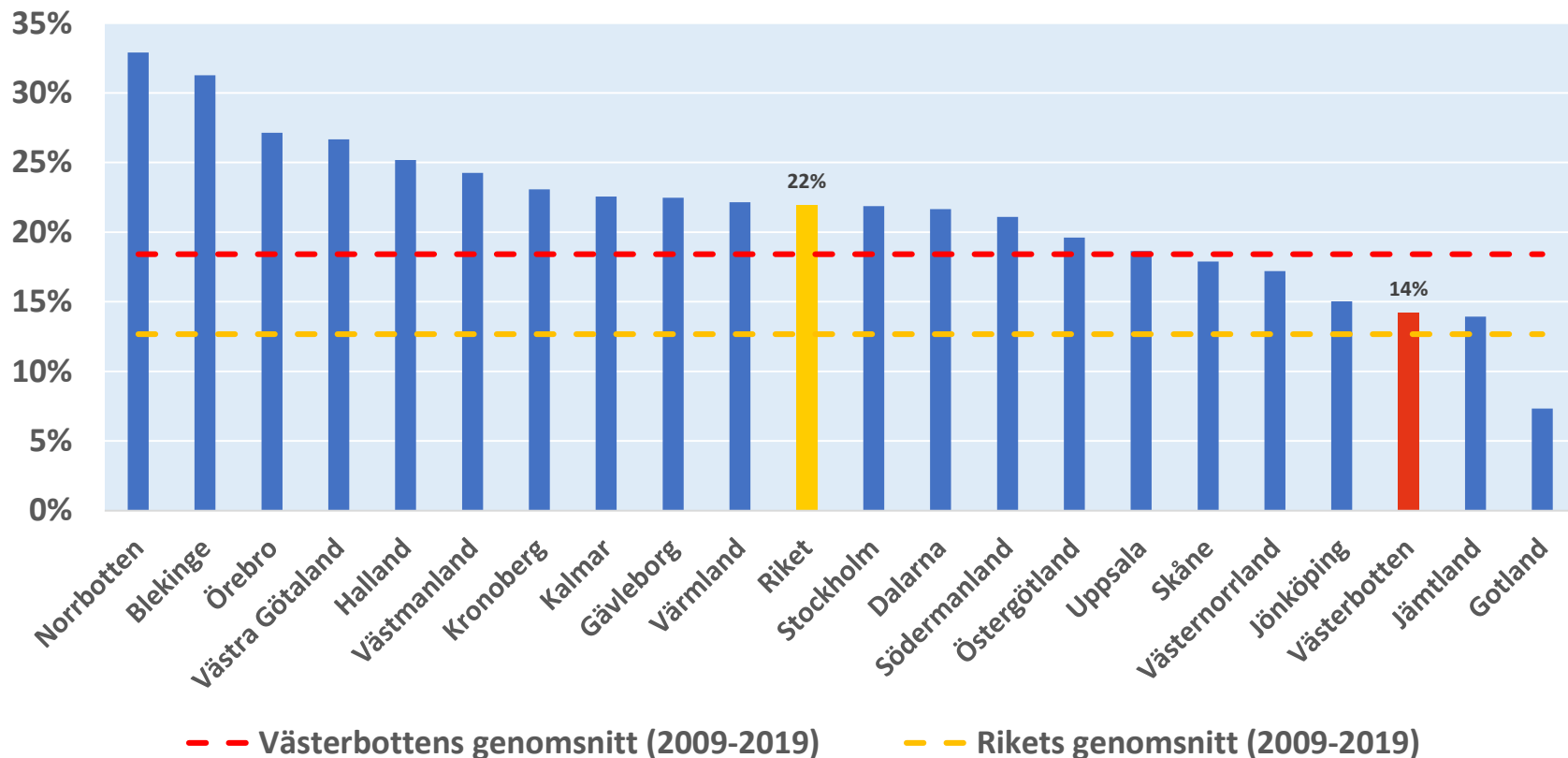
Uppdelat på bransch



Västerbottens län

Länsjämförelser: Jämfört med för sex månader sedan, hur har ditt företag utvecklats vad gäller investeringar?

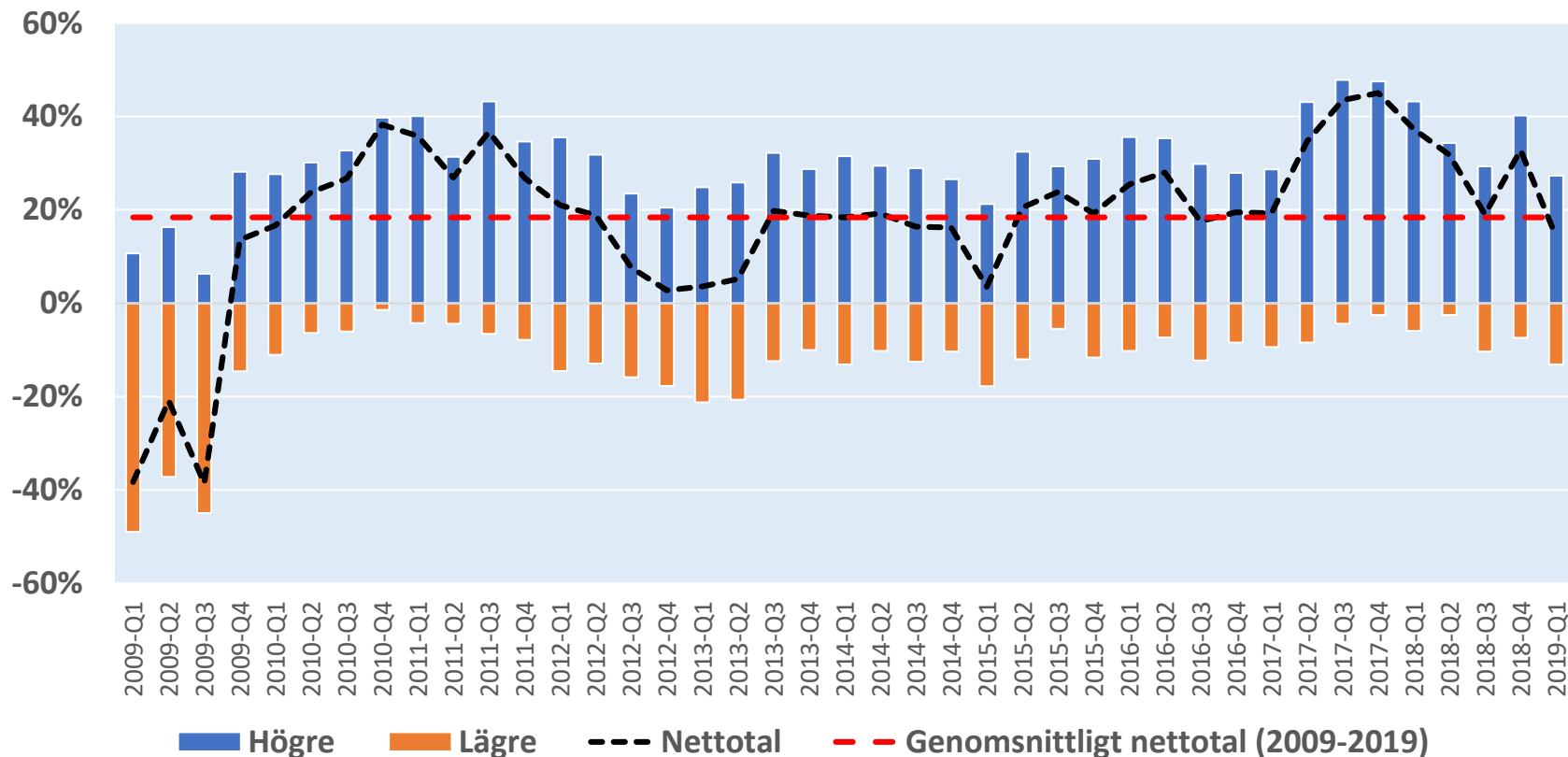
Nettotal = Andel högre – Andel lägre



Västerbottens län

Tidsserie 2009-2019: Jämfört med för sex månader sedan, hur har ditt företag utvecklats vad gäller investeringar?

Andel högre, andel lägre och netttotal



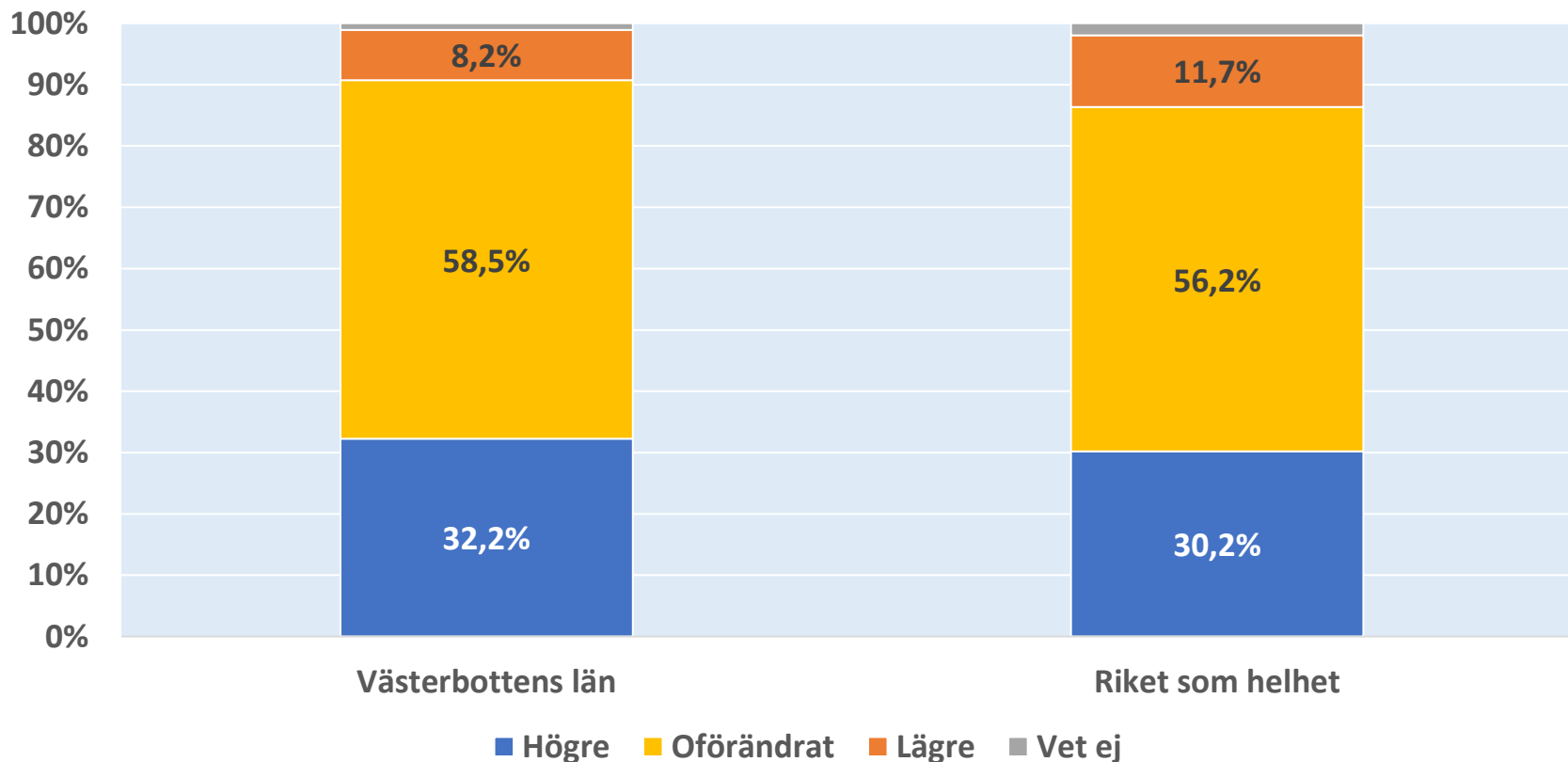
Västerbottens län



SVENSKT NÄRINGSLIV

Investeringar - Förväntningar

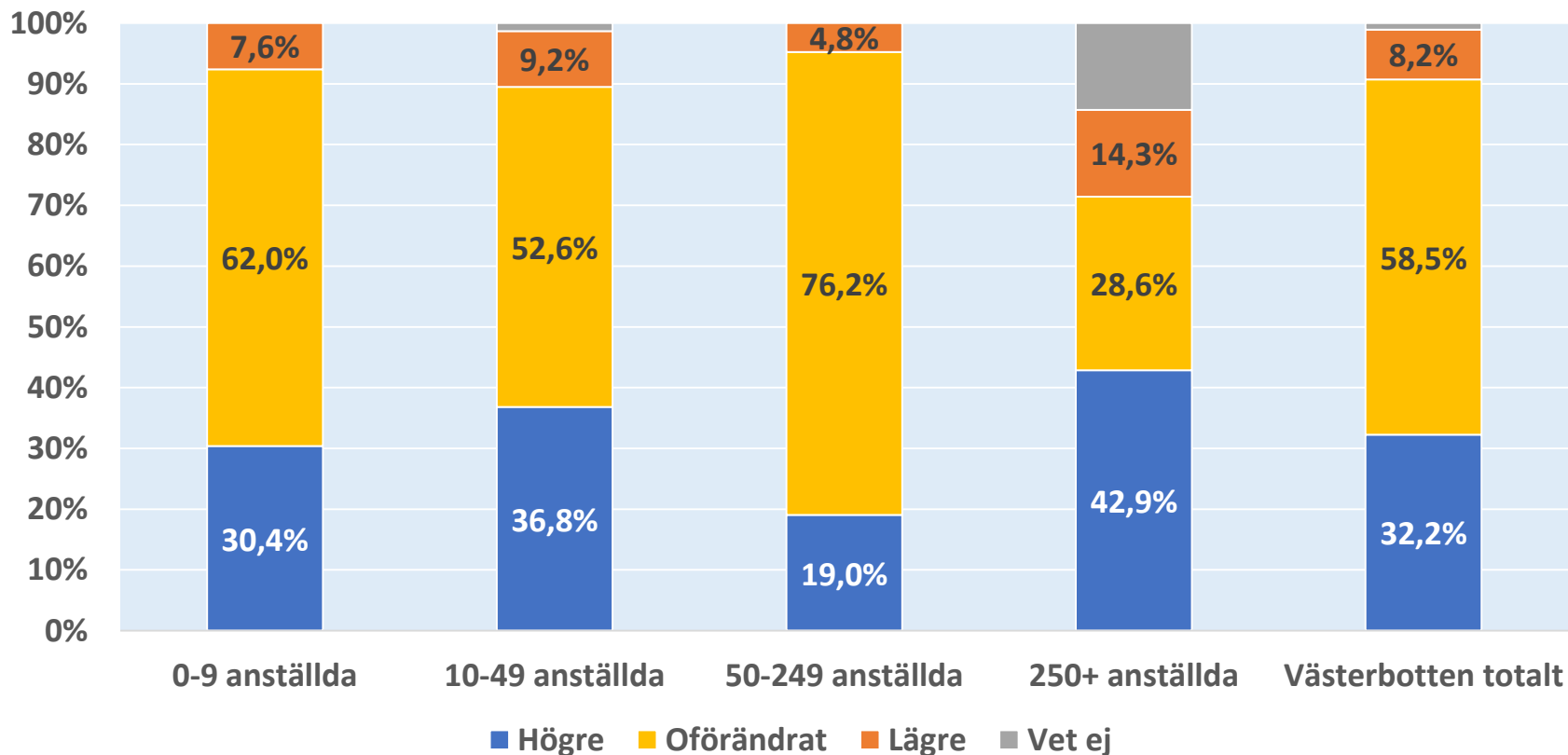
Tror du att investeringarna för ditt företag, om sex månader, kommer att vara...?



Västerbottens län

Tror du att investeringarna för ditt företag, om sex månader, kommer att vara...?

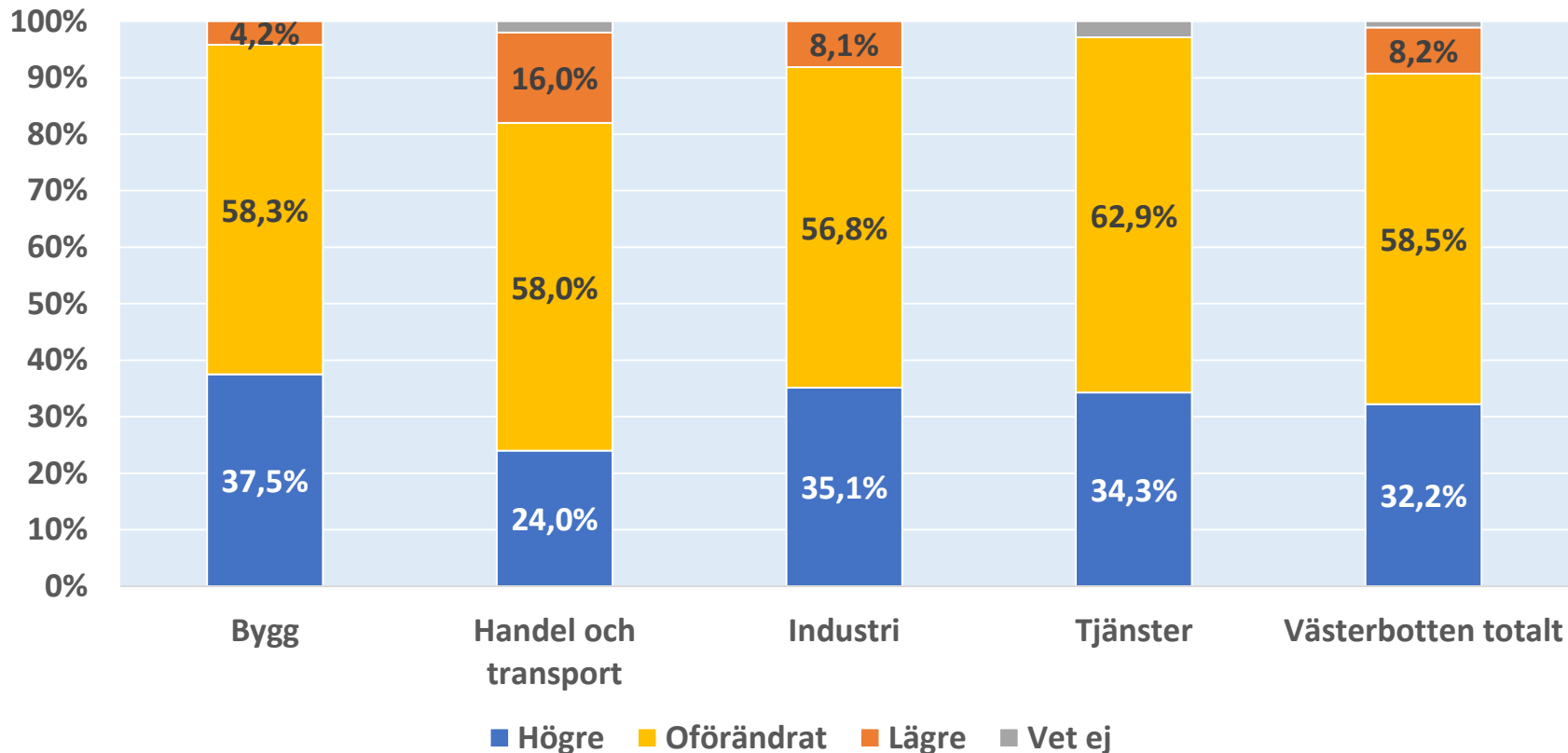
Uppdelat på storleksklass



Västerbottens län

Tror du att investeringarna för ditt företag, om sex månader, kommer att vara...?

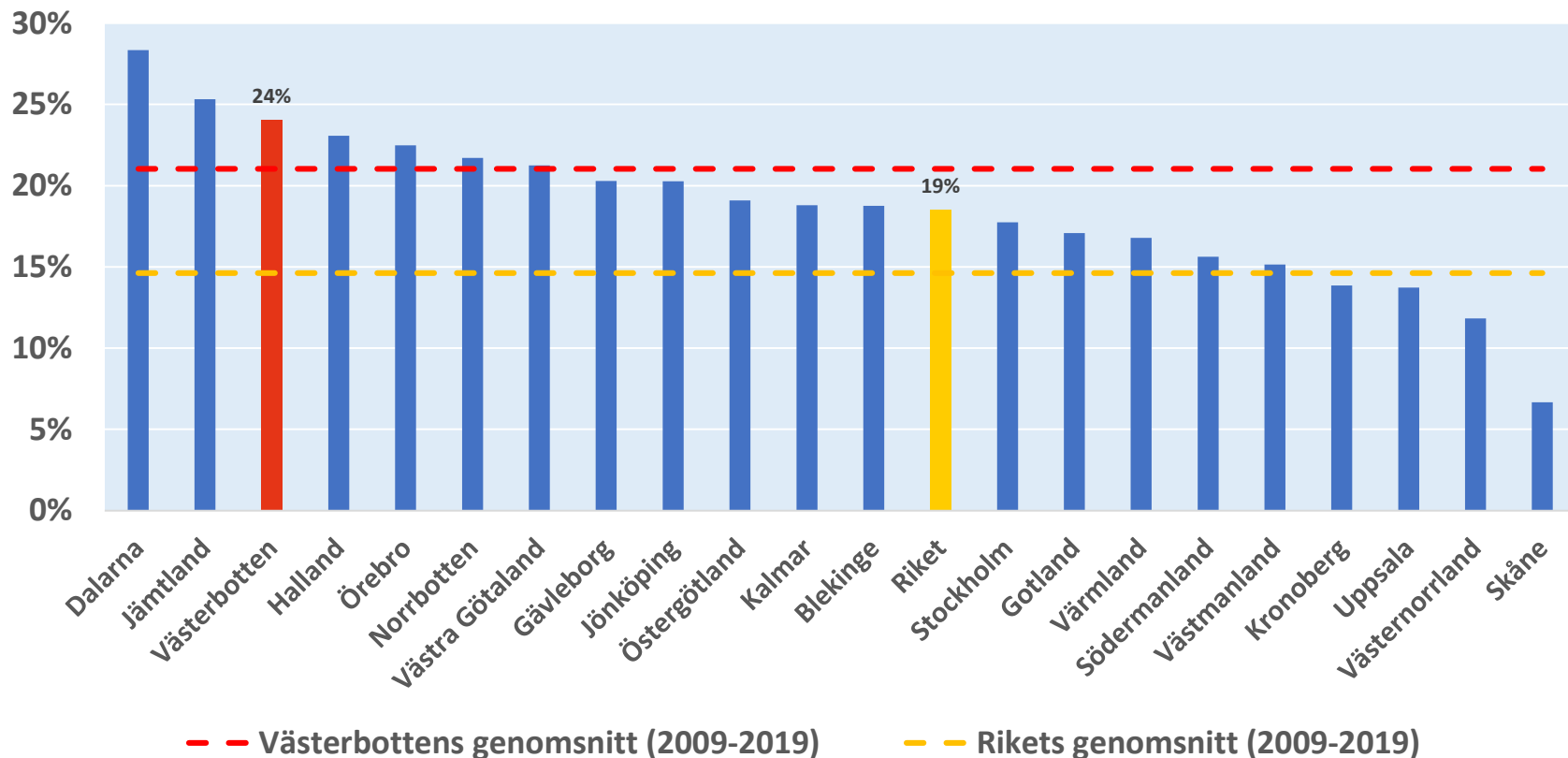
Uppdelat på bransch



Västerbottens län

Länsjämförelser: Tror du att investeringarna för ditt företag, om sex månader, kommer att vara...?

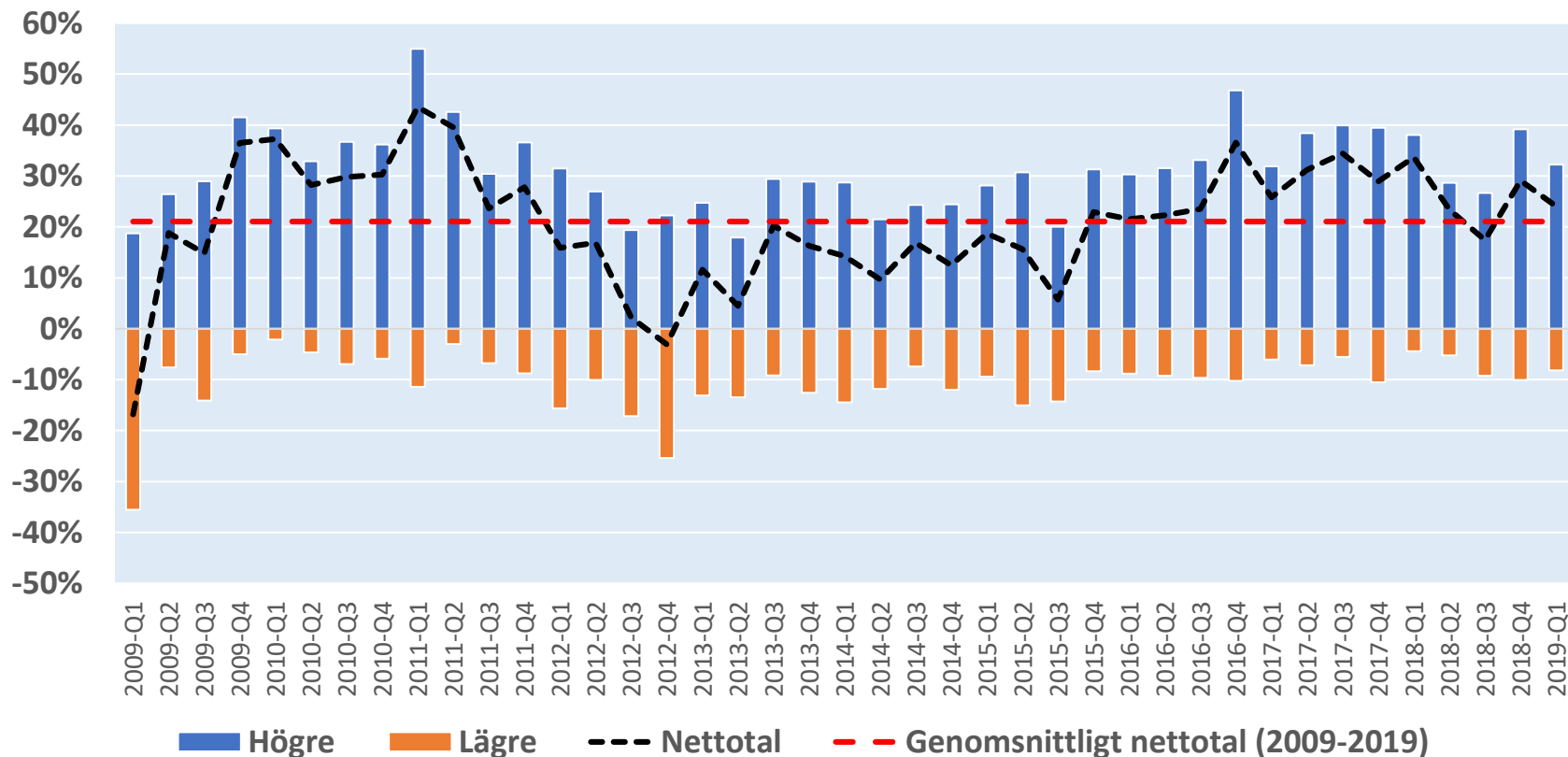
Nettotal = Andel högre – Andel lägre



Västerbottens län

Tidsserie 2008-2018: Tror du att investeringarna för ditt företag, om sex månader, kommer att vara...?

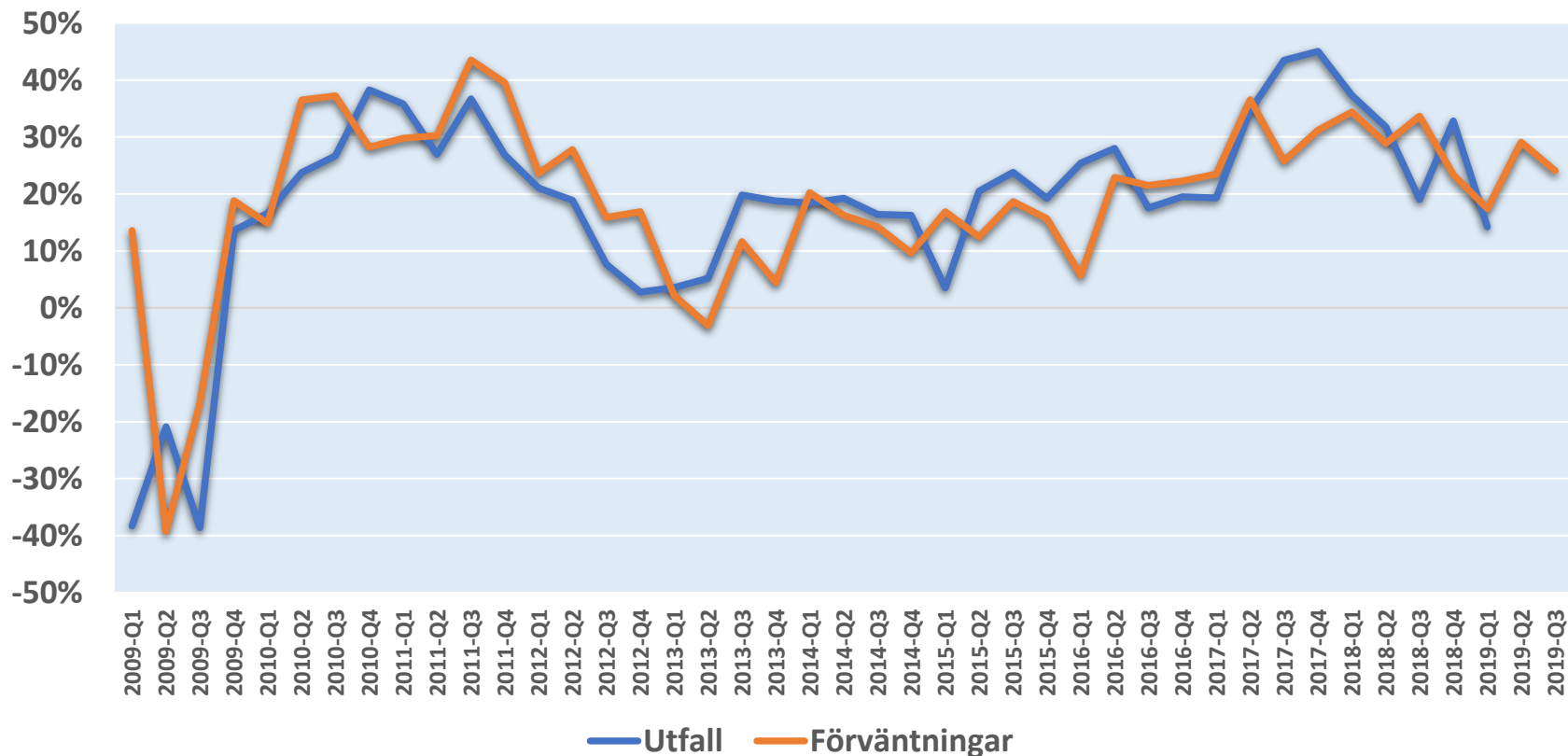
Andel högre, andel lägre och netttotal



Västerbottens län

Investeringar - Förväntningar och utfall

Nettotal (Andel högre – Andel lägre)



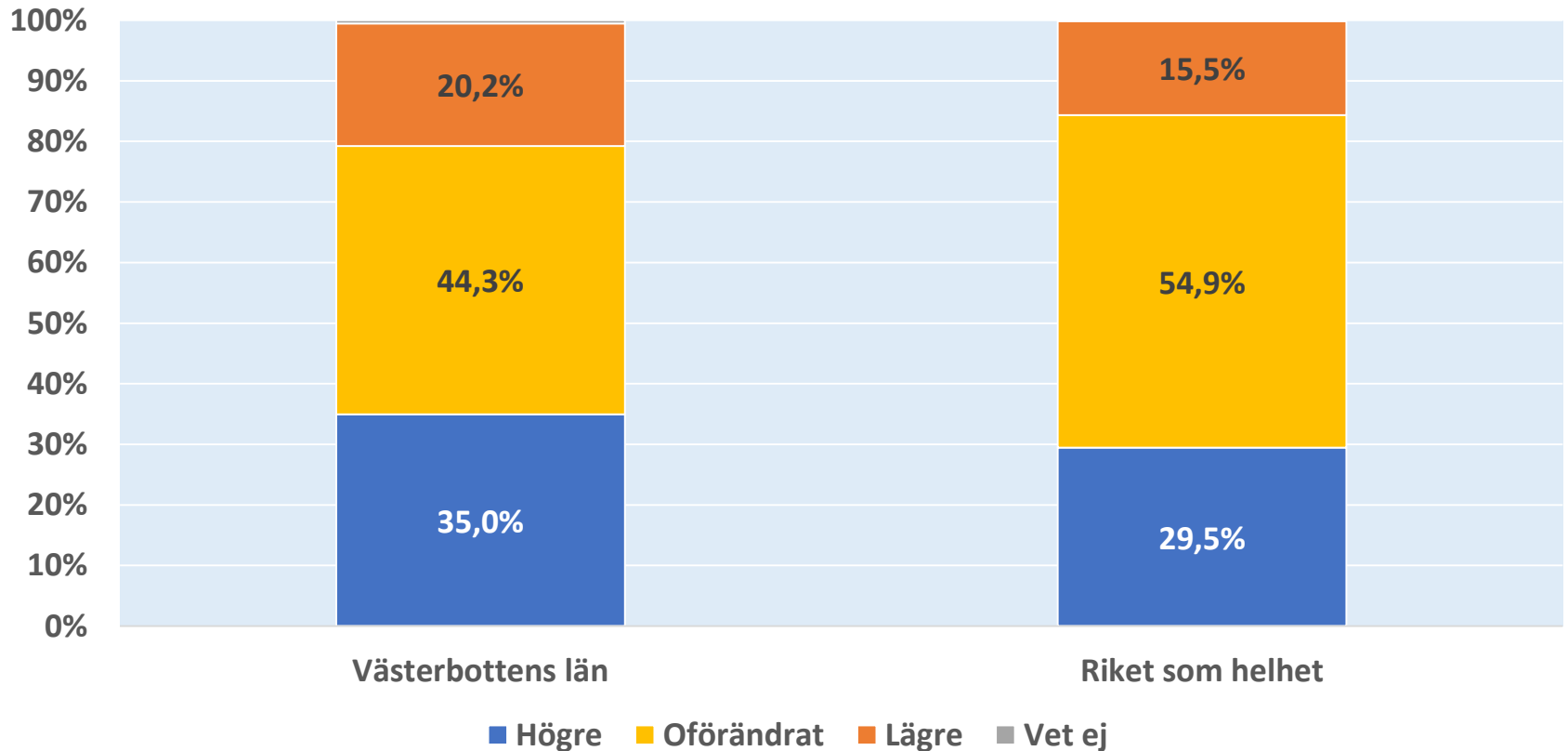
Västerbottens län



SVENSKT NÄRINGSLIV

Antal anställda

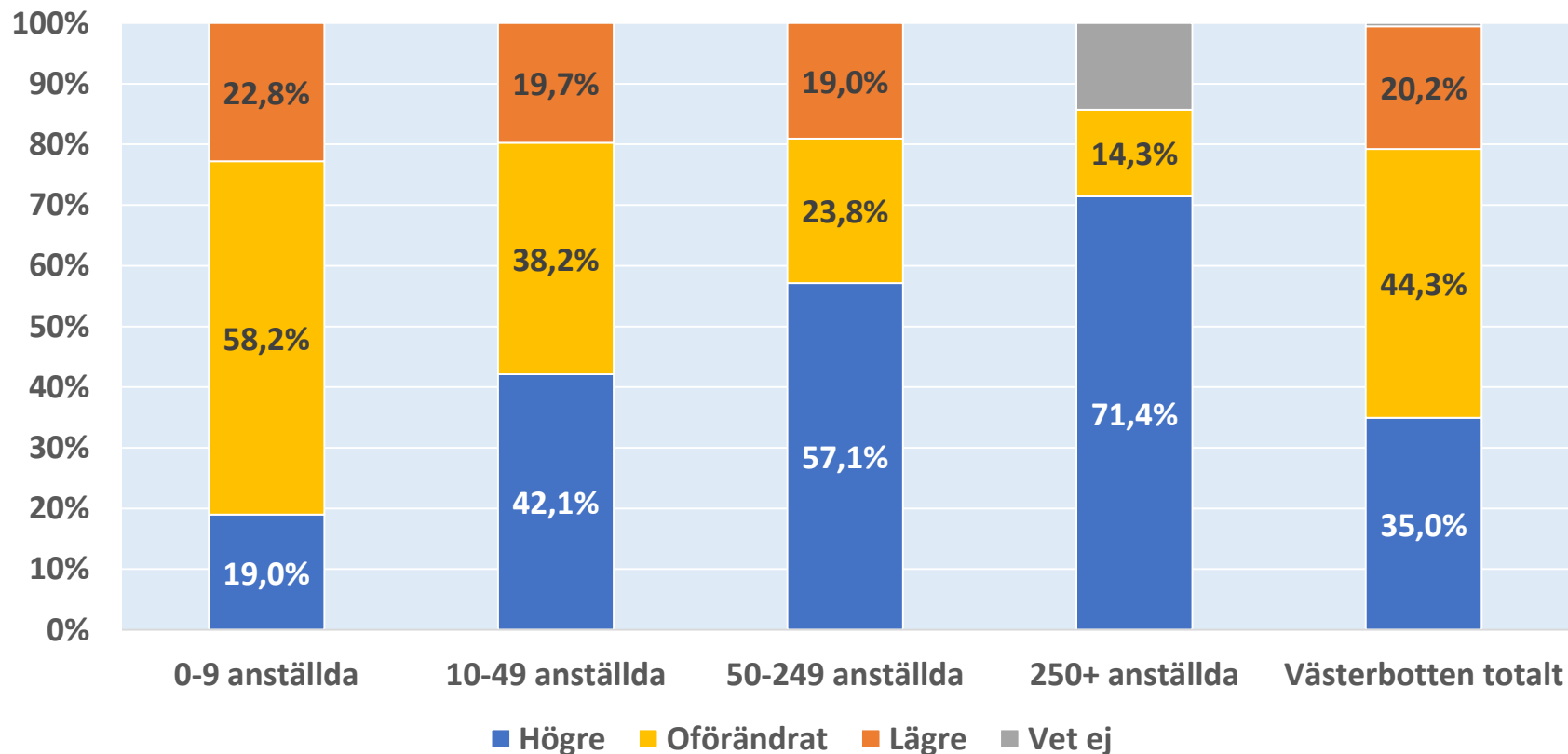
Jämfört med för sex månader sedan, hur har ditt företag utvecklats vad gäller antal anställda?



Västerbottens län

Jämfört med för sex månader sedan, hur har ditt företag utvecklats vad gäller antal anställda?

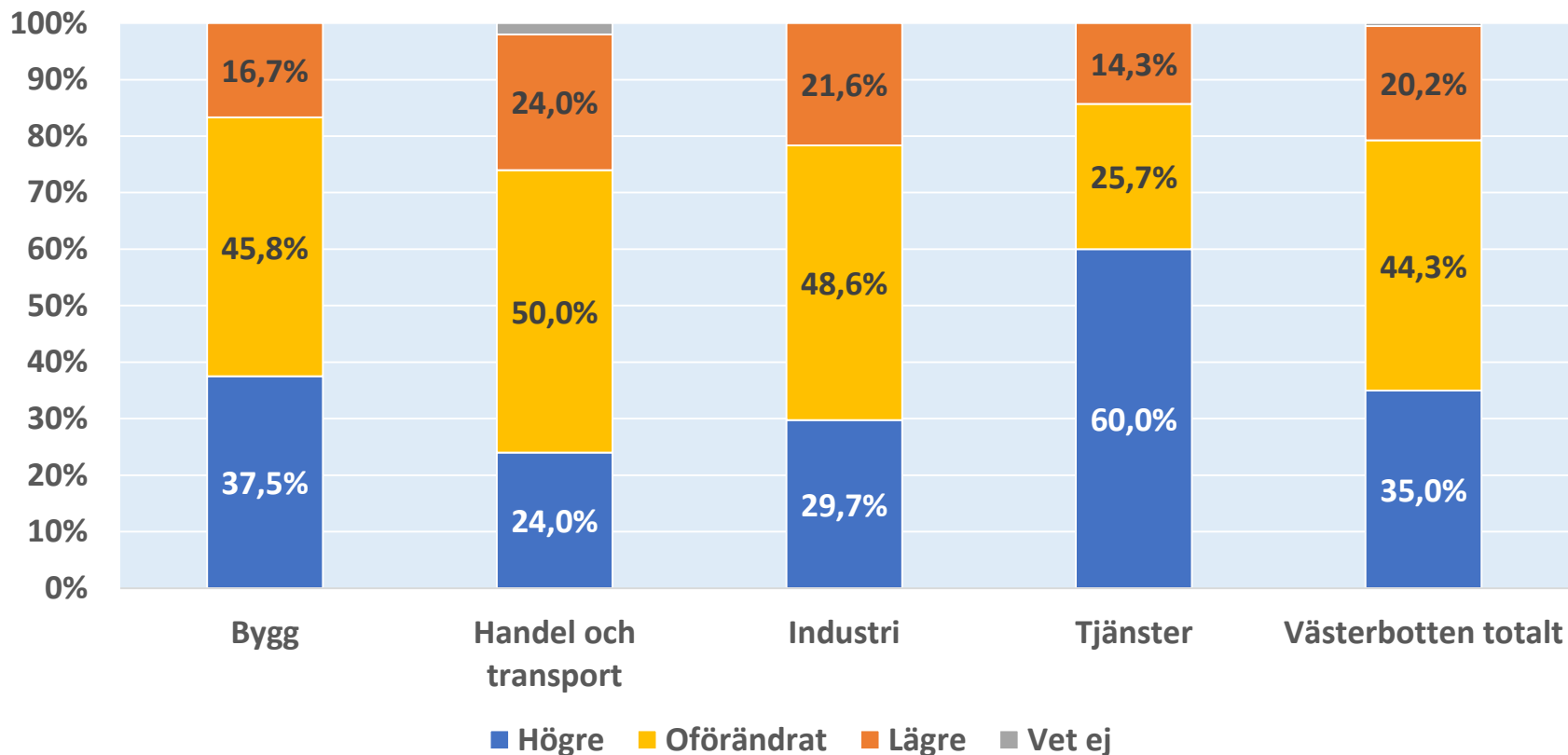
Uppdelat på storleksklass



Västerbottens län

Jämfört med för sex månader sedan, hur har ditt företag utvecklats vad gäller antal anställda?

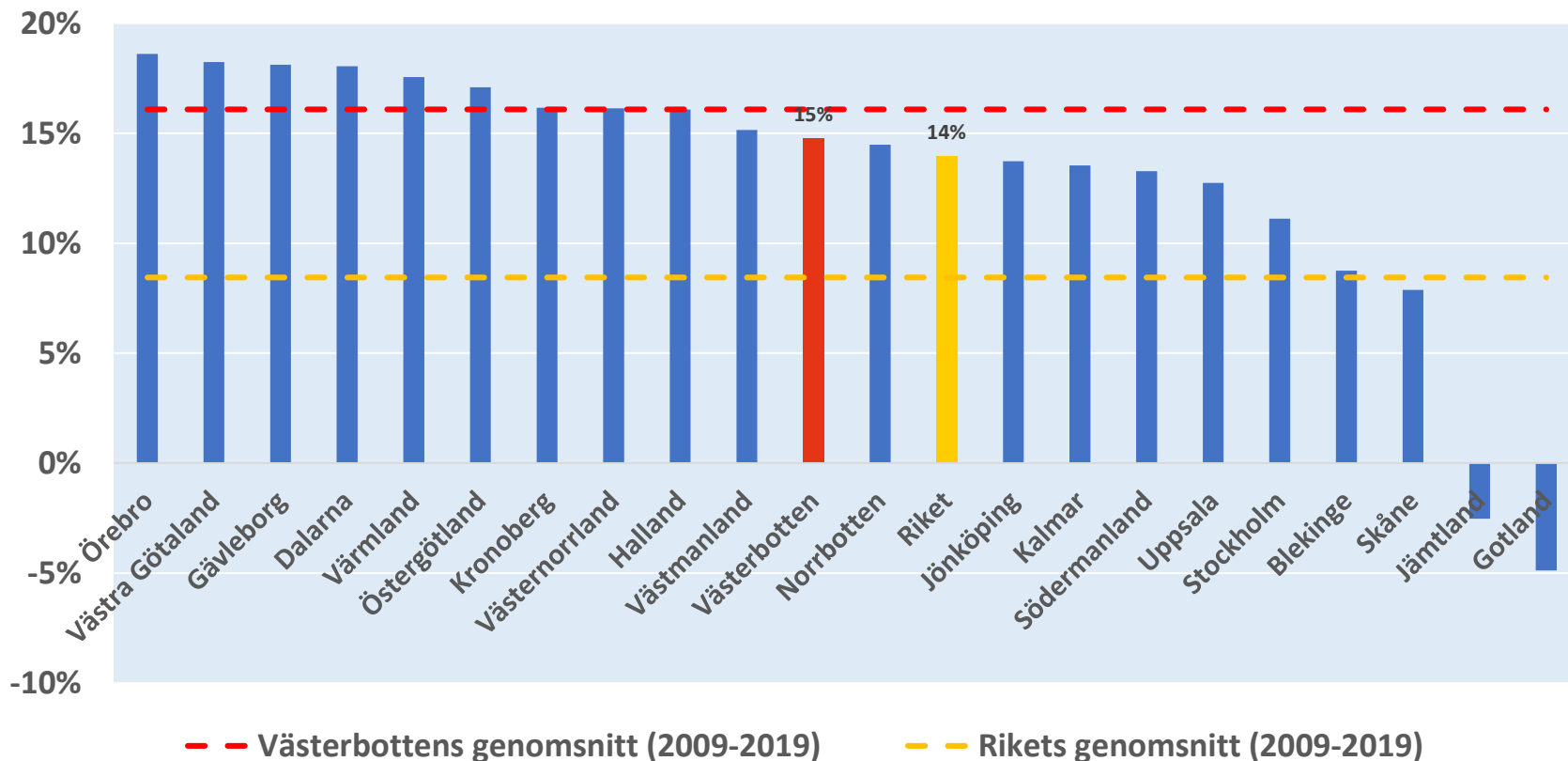
Uppdelat på bransch



Västerbottens län

Länsjämförelser: Jämfört med för sex månader sedan, hur har ditt företag utvecklats vad gäller antal anställda?

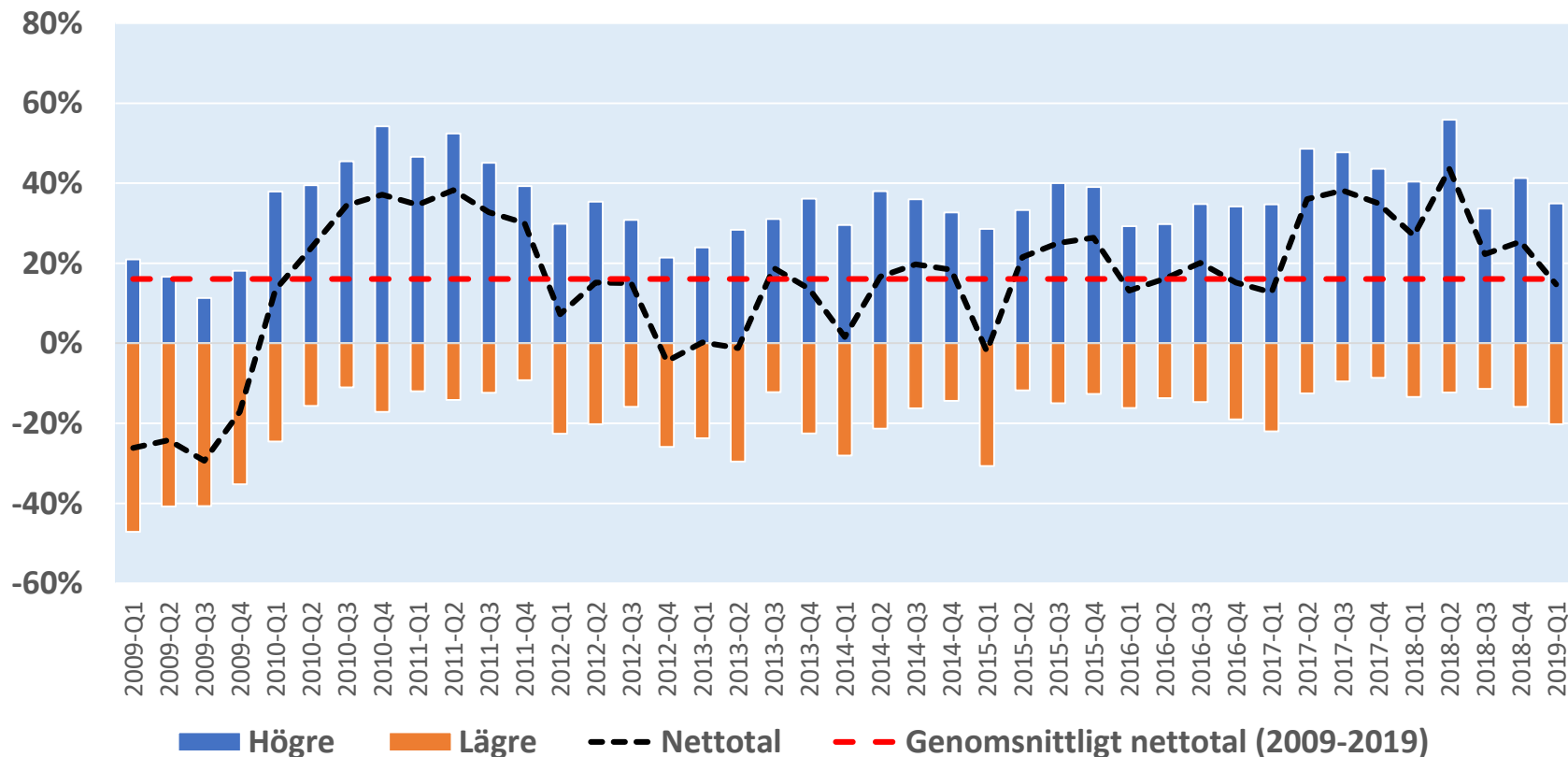
Nettotal = Andel högre – Andel lägre



Västerbottens län

Tidsserie 2009-2019: Jämfört med för sex månader sedan, hur har ditt företag utvecklats vad gäller antal anställda?

Andel högre, andel lägre och netttotal



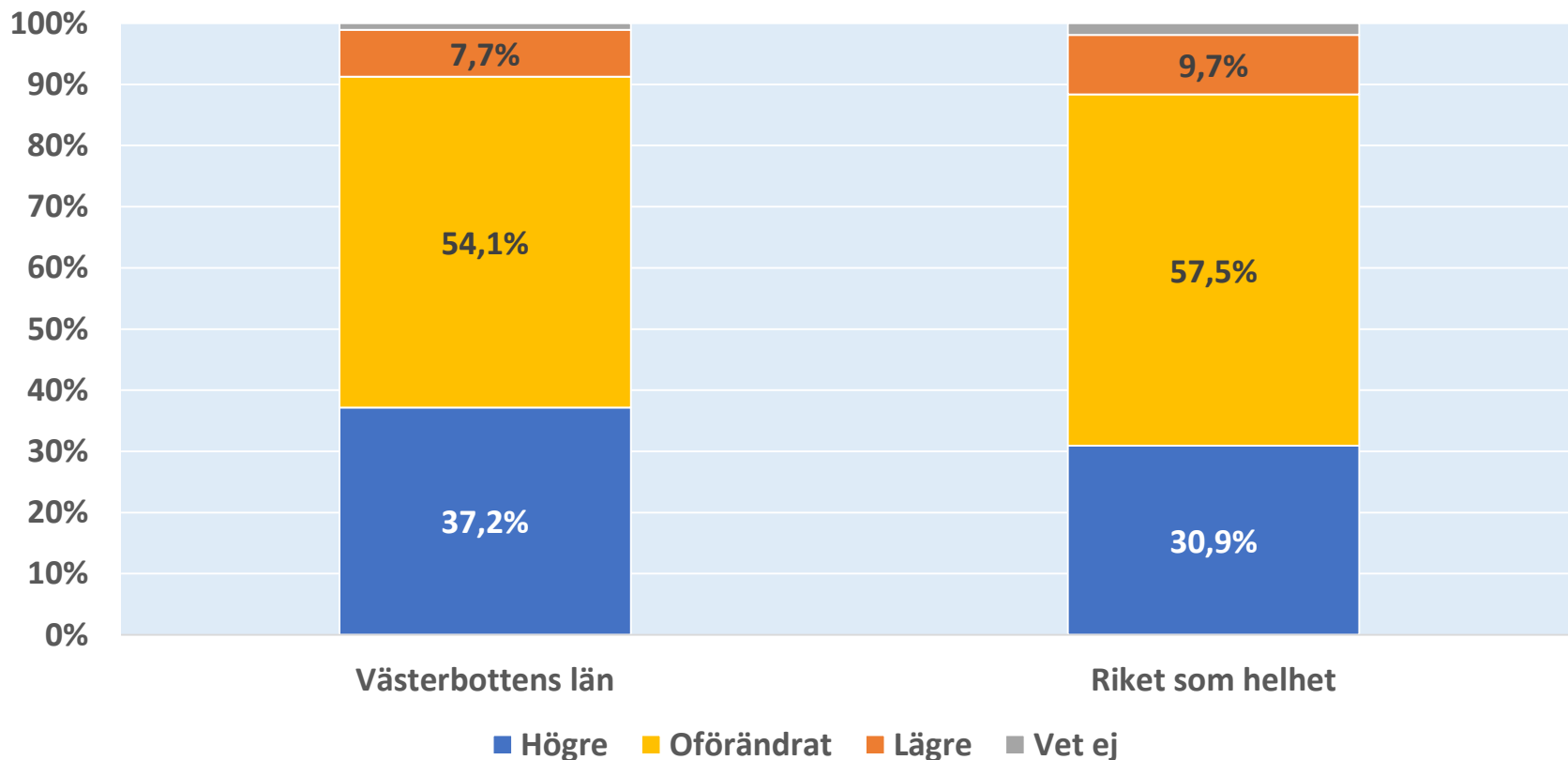
Västerbottens län



SVENSKT NÄRINGSLIV

Antal anställda - Förväntningar

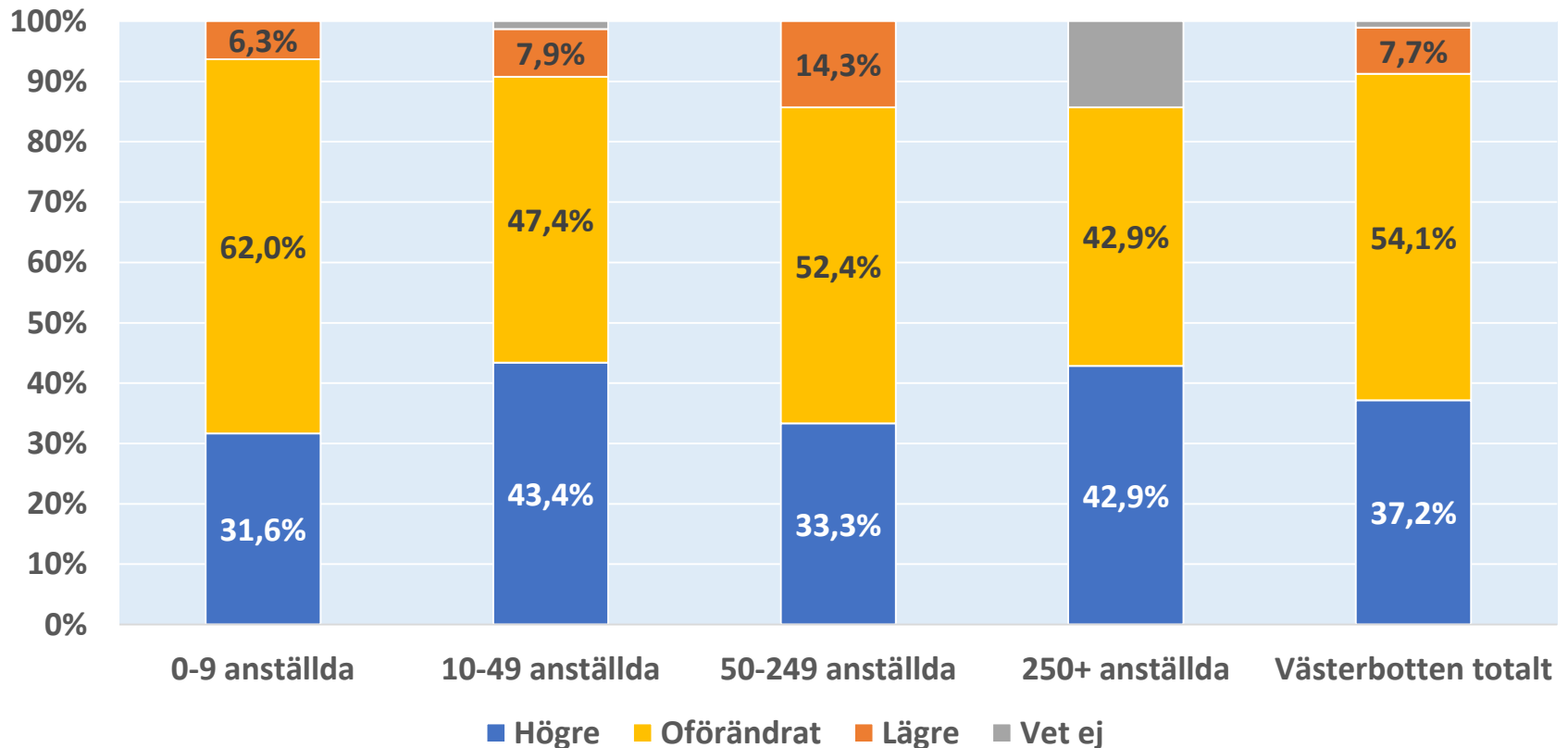
Tror du att antalet anställda i ditt företag, om sex månader, kommer att vara...?



Västerbottens län

Tror du att antalet anställda i ditt företag, om sex månader, kommer att vara...?

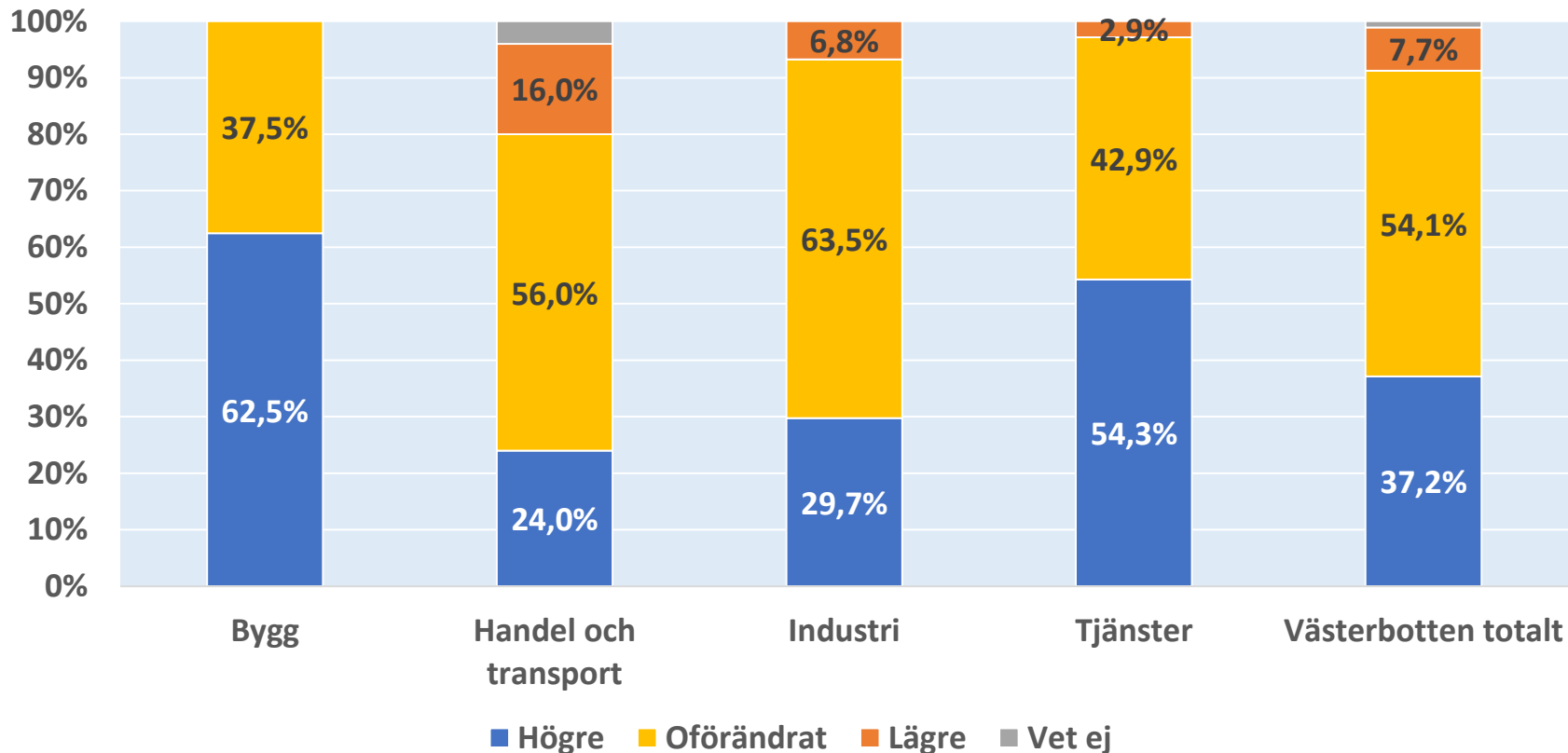
Uppdelat på storleksklass



Västerbottens län

Tror du att antalet anställda i ditt företag, om sex månader, kommer att vara...?

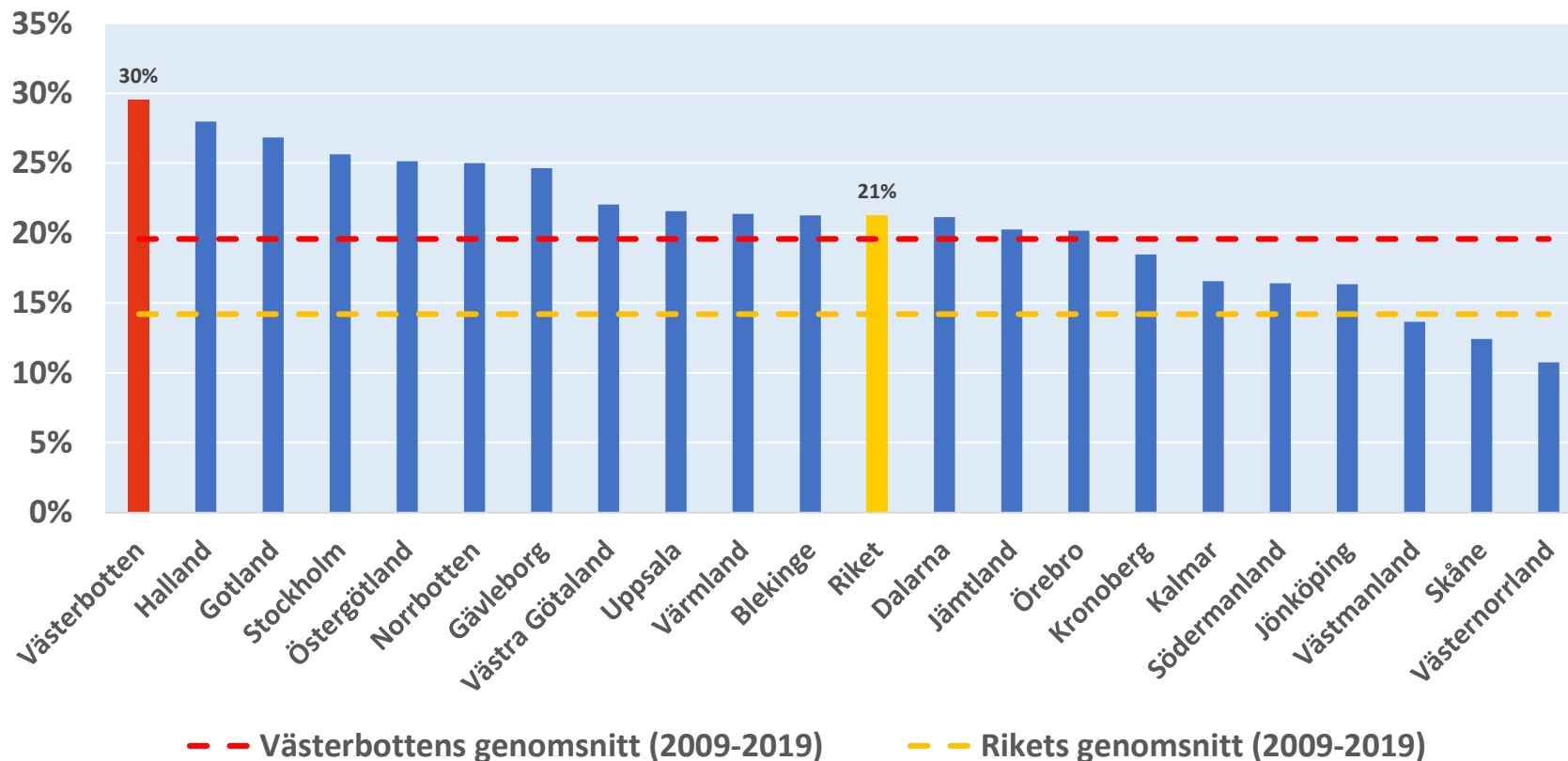
Uppdelat på bransch



Västerbottens län

Länsjämförelser: Tror du att antalet anställda i ditt företag, om sex månader, kommer att vara...?

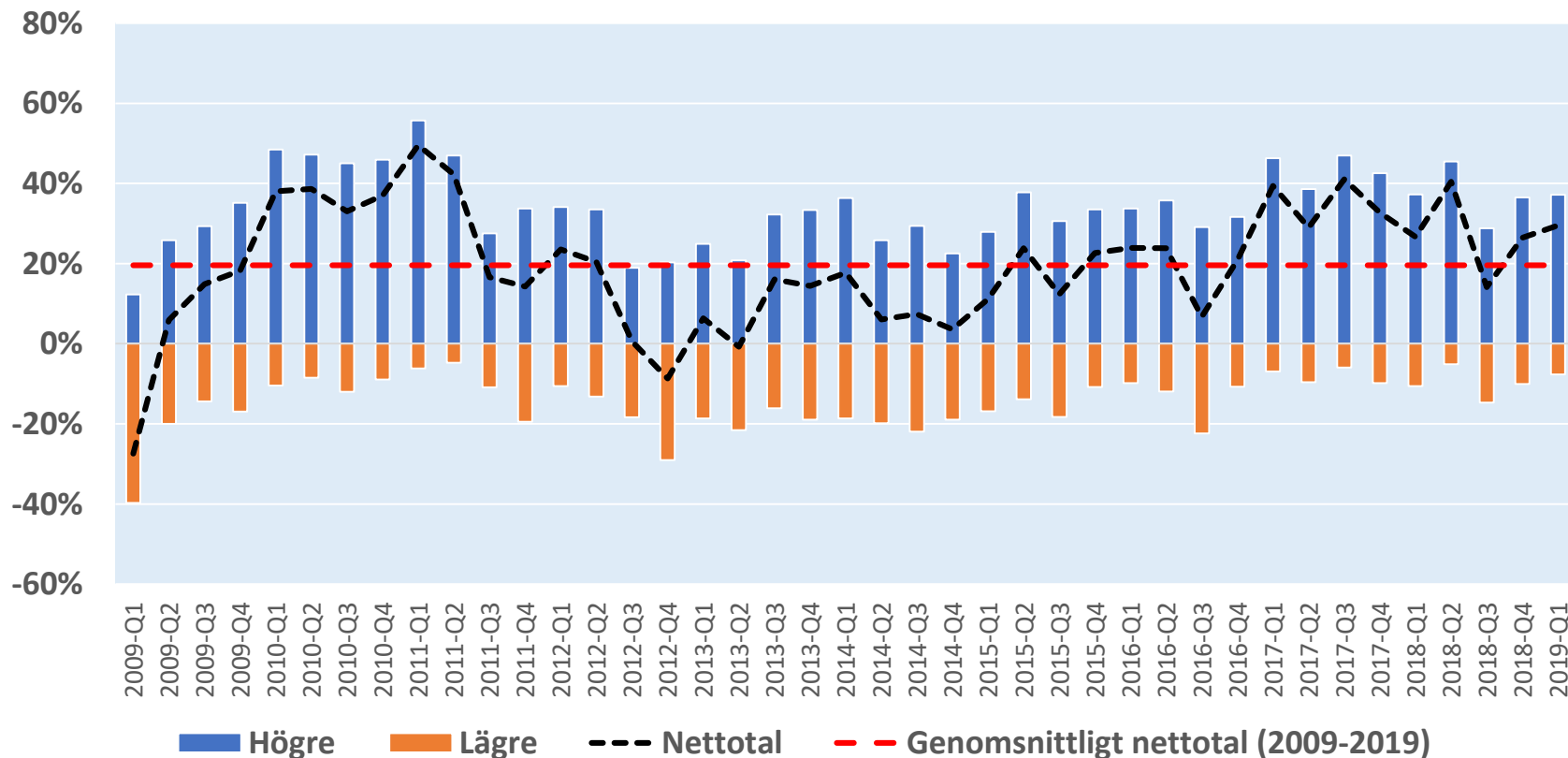
Nettotal = Andel högre – Andel lägre



Västerbottens län

Tidsserie 2008-2018: Tror du att antalet anställda i ditt företag, om sex månader, kommer att vara...?

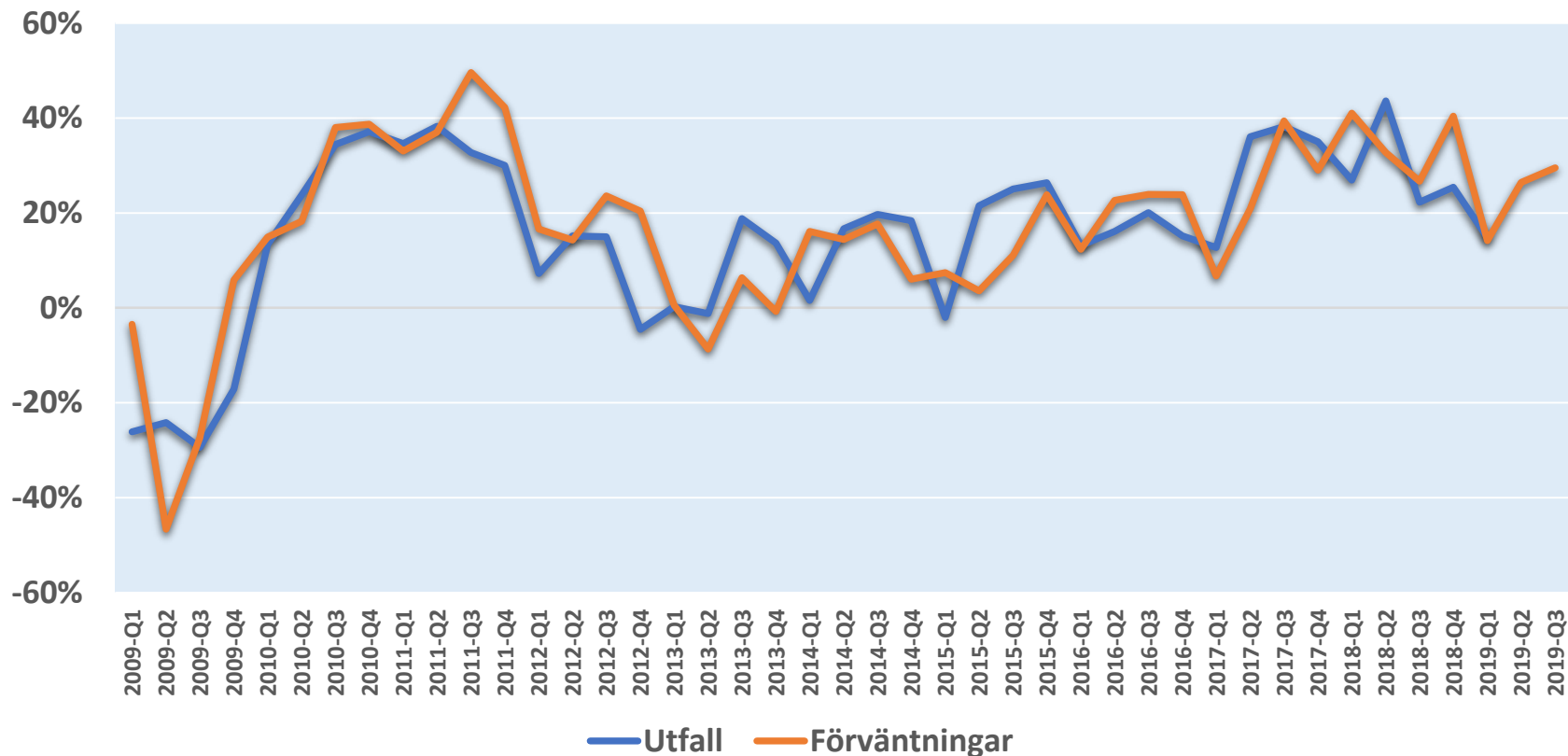
Andel högre, andel lägre och netttotal



Västerbottens län

Antalet anställda - Förväntningar och utfall

Nettotal (Andel högre – Andel lägre)



Västerbottens län

Om undersökningen

- Syfte

Att löpande undersöka hur Svenskt Näringslivs medlemsföretag ser på konjunkturutvecklingen och aktuella samhällsfrågor.

- Svarande

183 intervjuer (50% svarsfrekvens).

- Metod

Internetundersökning i Svenskt Näringslivs Företagarpanel.

- Tidsperiod

28 januari - 13 februari 2019