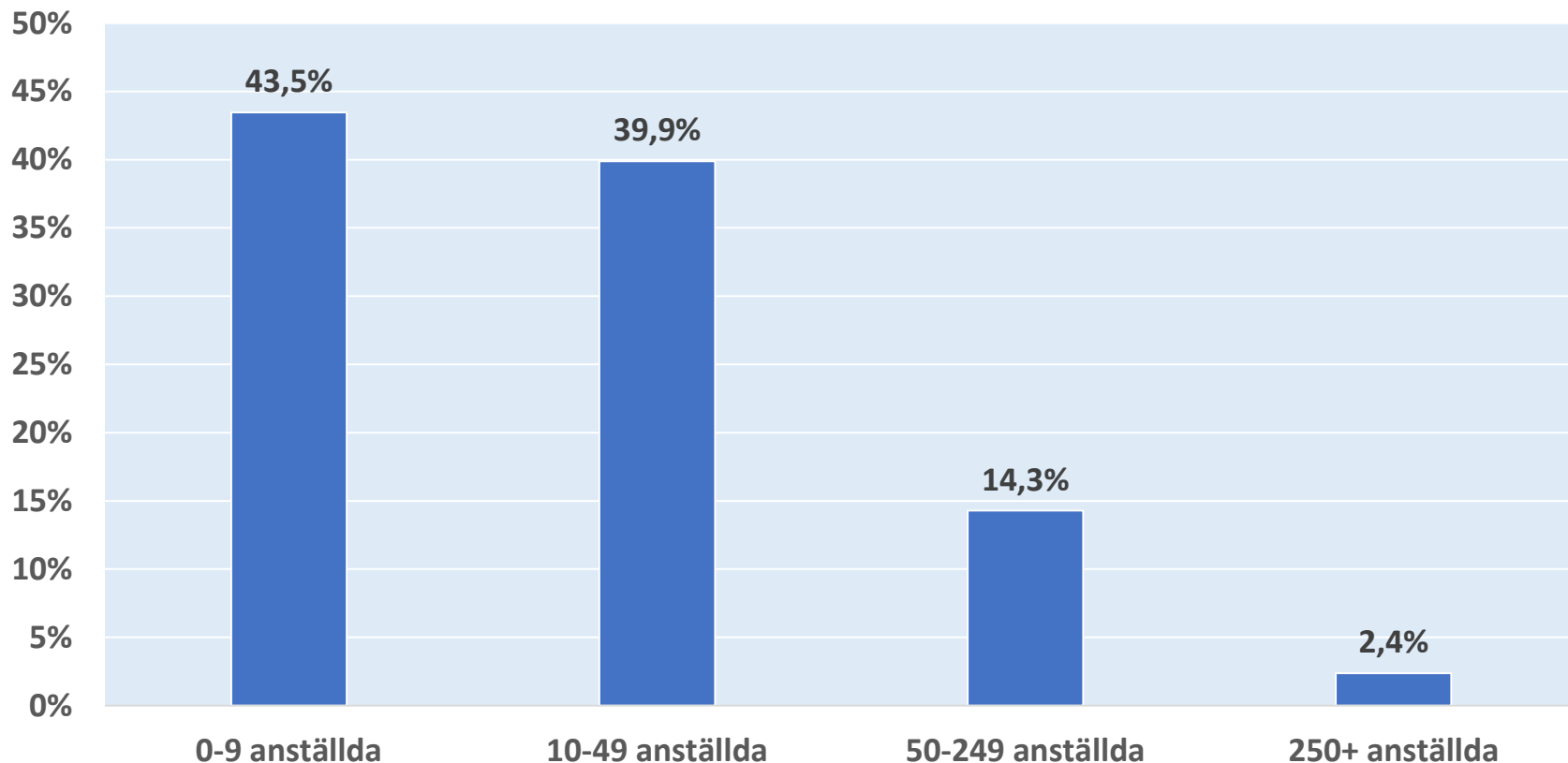


# Företagarpanelen Q2 – 2019

Konjunkturen – Västerbottens län

# Andel svarande företag

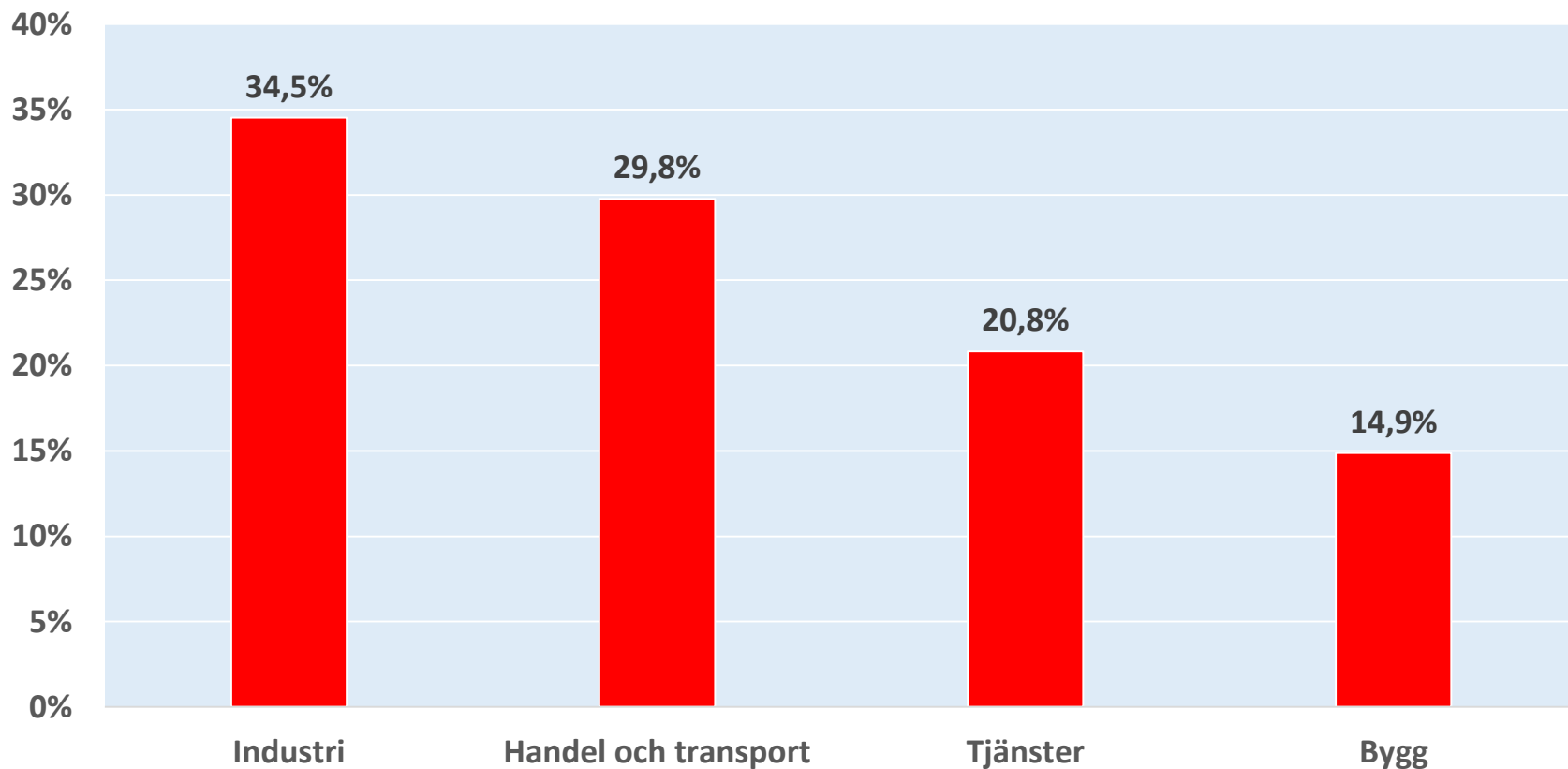
## Uppdelat på storleksklass



Västerbottens län

# Andel svarande företag

## Uppdelat på bransch



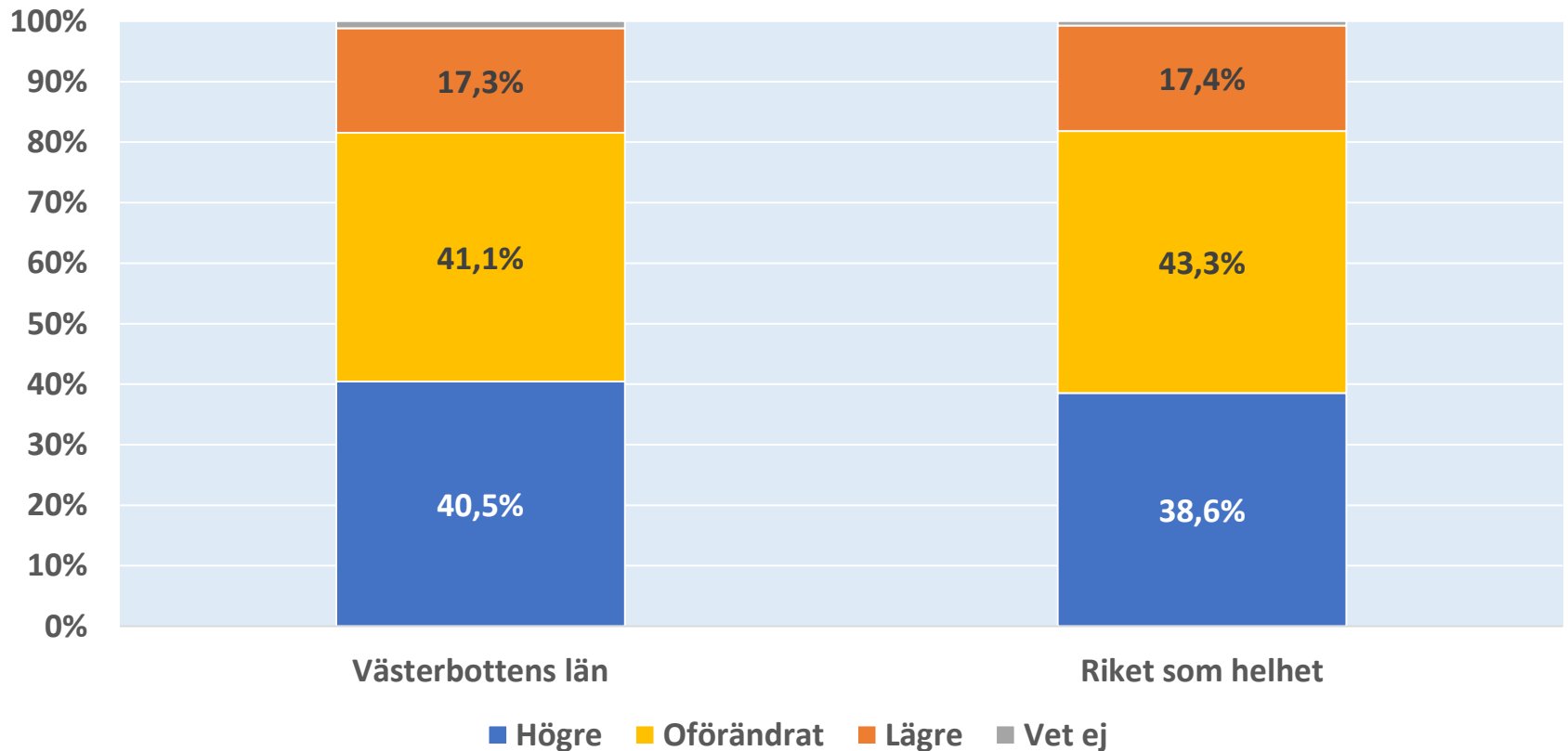
Västerbottens län



SVENSKT NÄRINGSLIV

# Produktion/försäljningsvolym

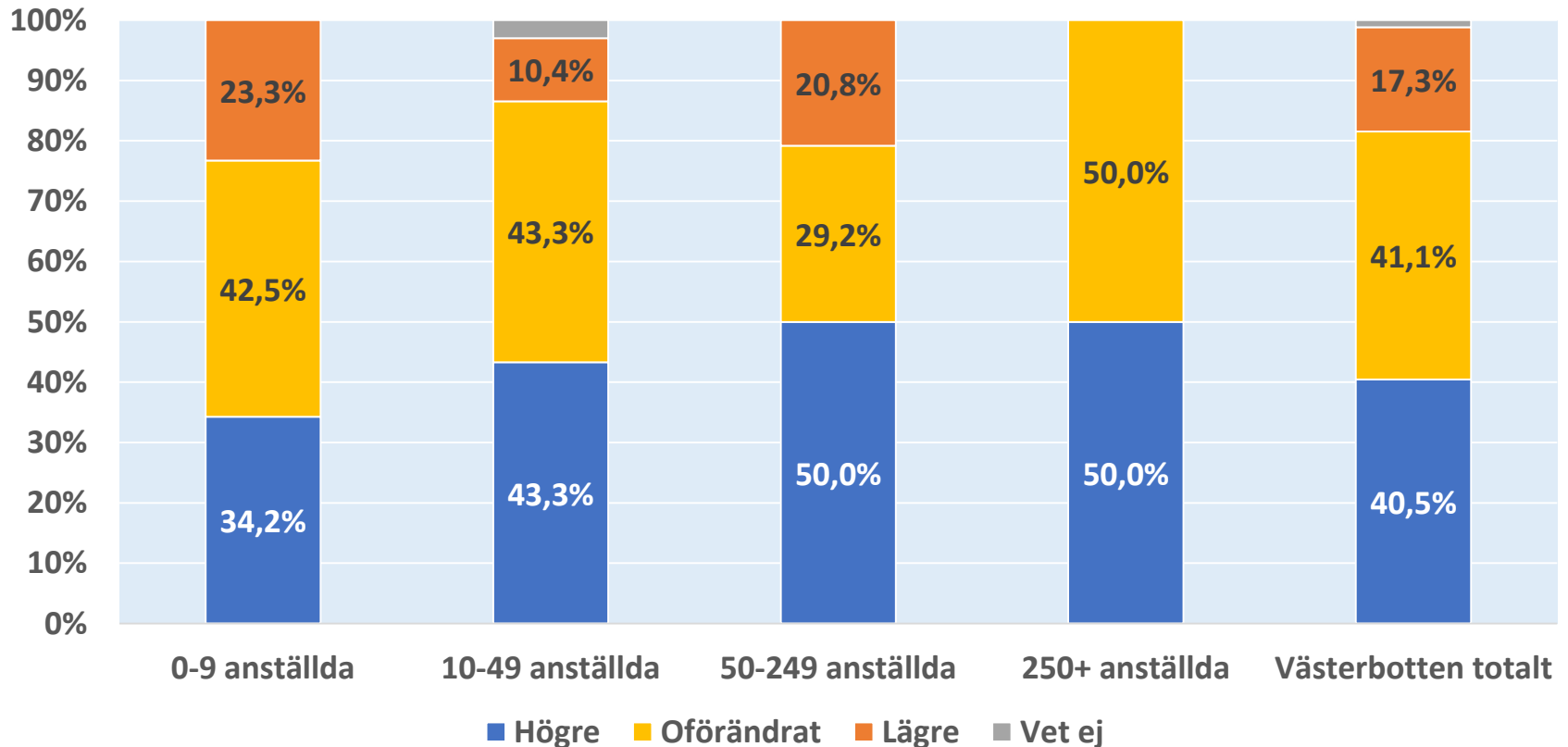
# Jämfört med för sex månader sedan, hur har ditt företag utvecklats vad gäller produktion/försäljningsvolym?



Västerbottens län

# Jämfört med för sex månader sedan, hur har ditt företag utvecklats vad gäller produktion/försäljningsvolym?

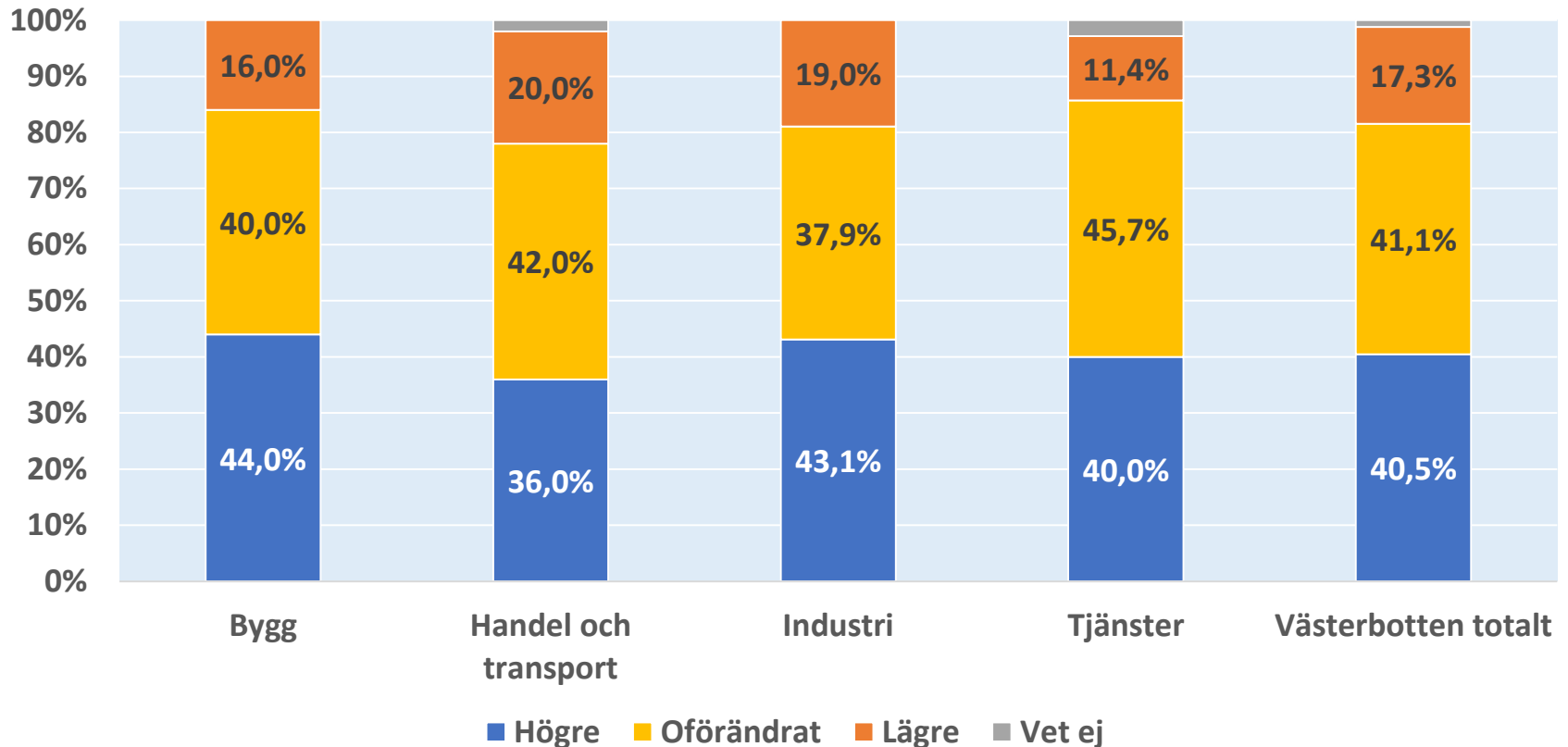
## Uppdelat på storleksklass



Västerbottens län

# Jämfört med för sex månader sedan, hur har ditt företag utvecklats vad gäller produktion/försäljningsvolym?

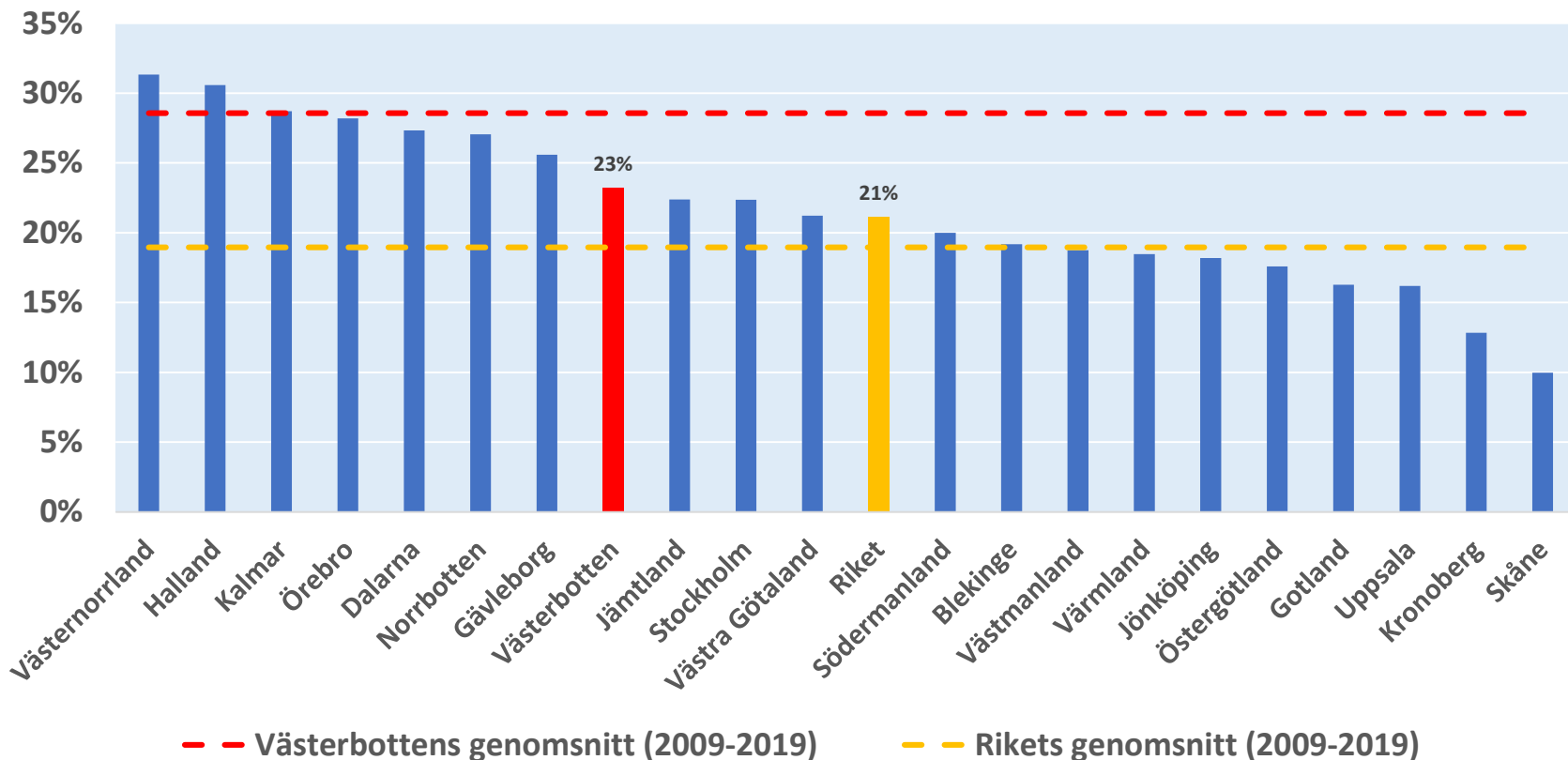
## Uppdelat på bransch



Västerbottens län

# Länsjämförelser: Jämfört med för sex månader sedan, hur har ditt företag utvecklats vad gäller produktion/försäljningsvolym?

Nettotal = Andel högre – Andel lägre

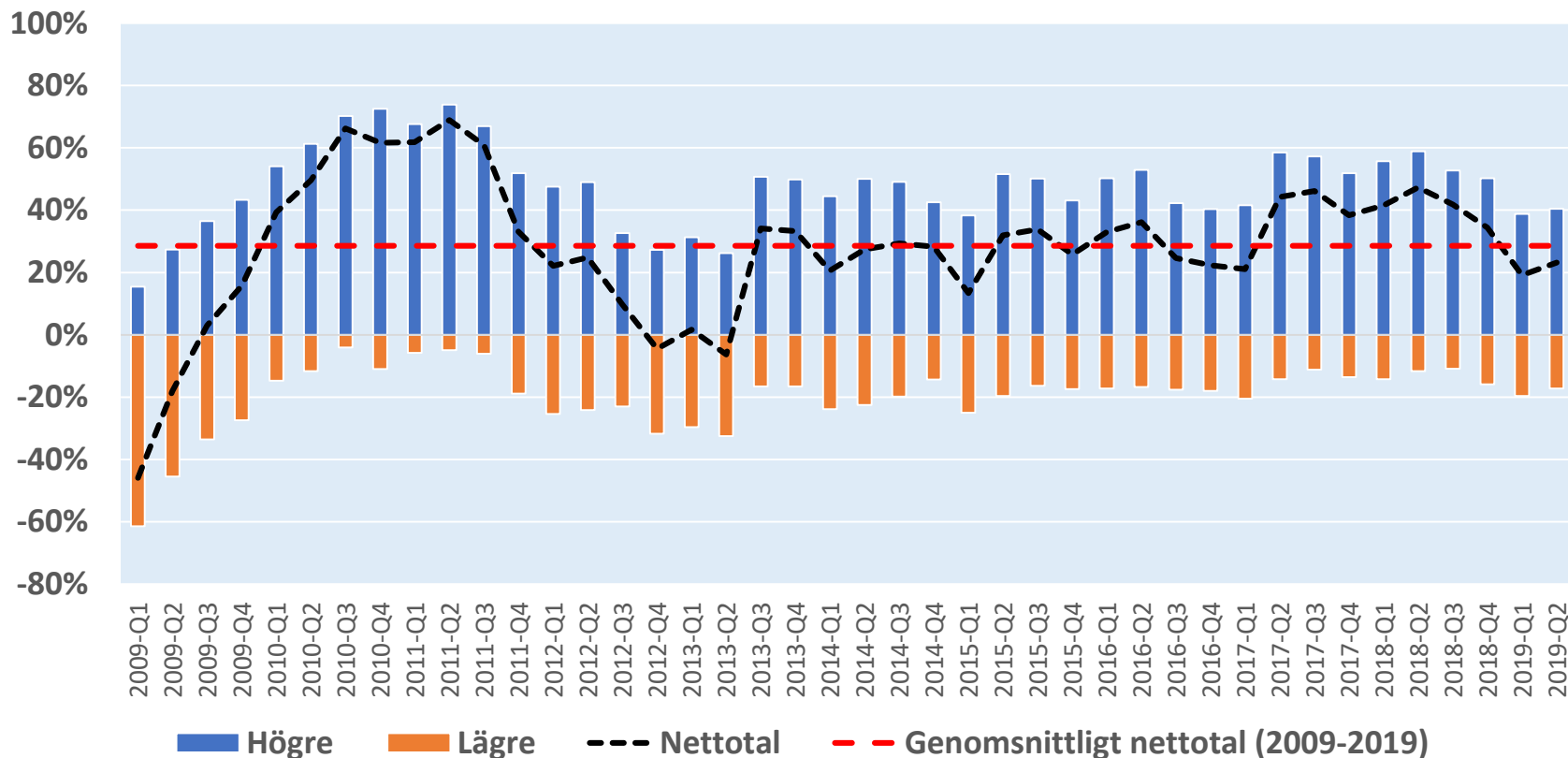


Västerbottens län



# Tidsserie 2009-2019: Jämfört med för sex månader sedan, hur har ditt företag utvecklats vad gäller produktion/försäljningsvolym?

Andel högre, andel lägre och netttotal



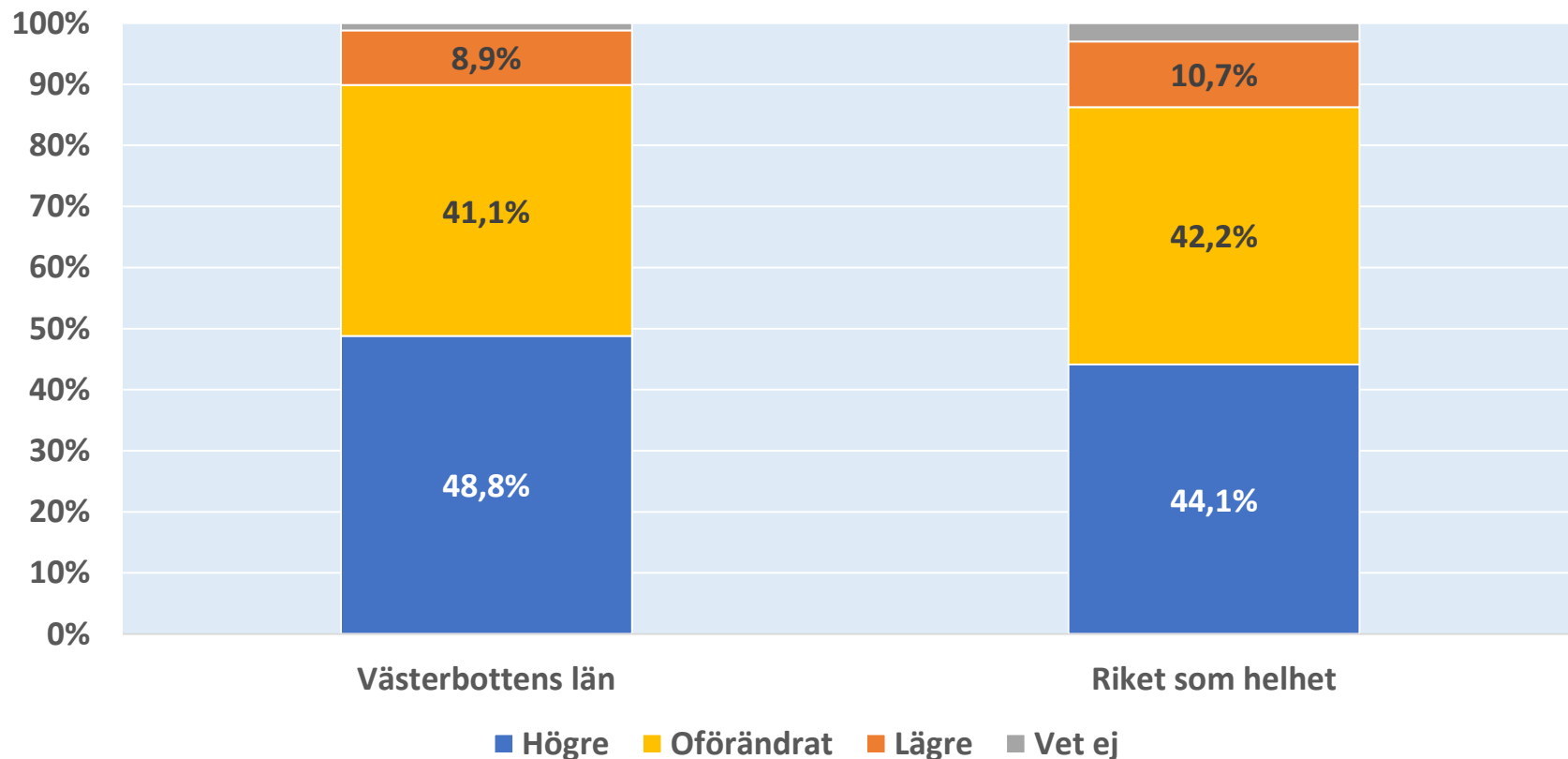
Västerbottens län



SVENSKT NÄRINGSLIV

# Produktion/försäljningsvolym - Förväntningar

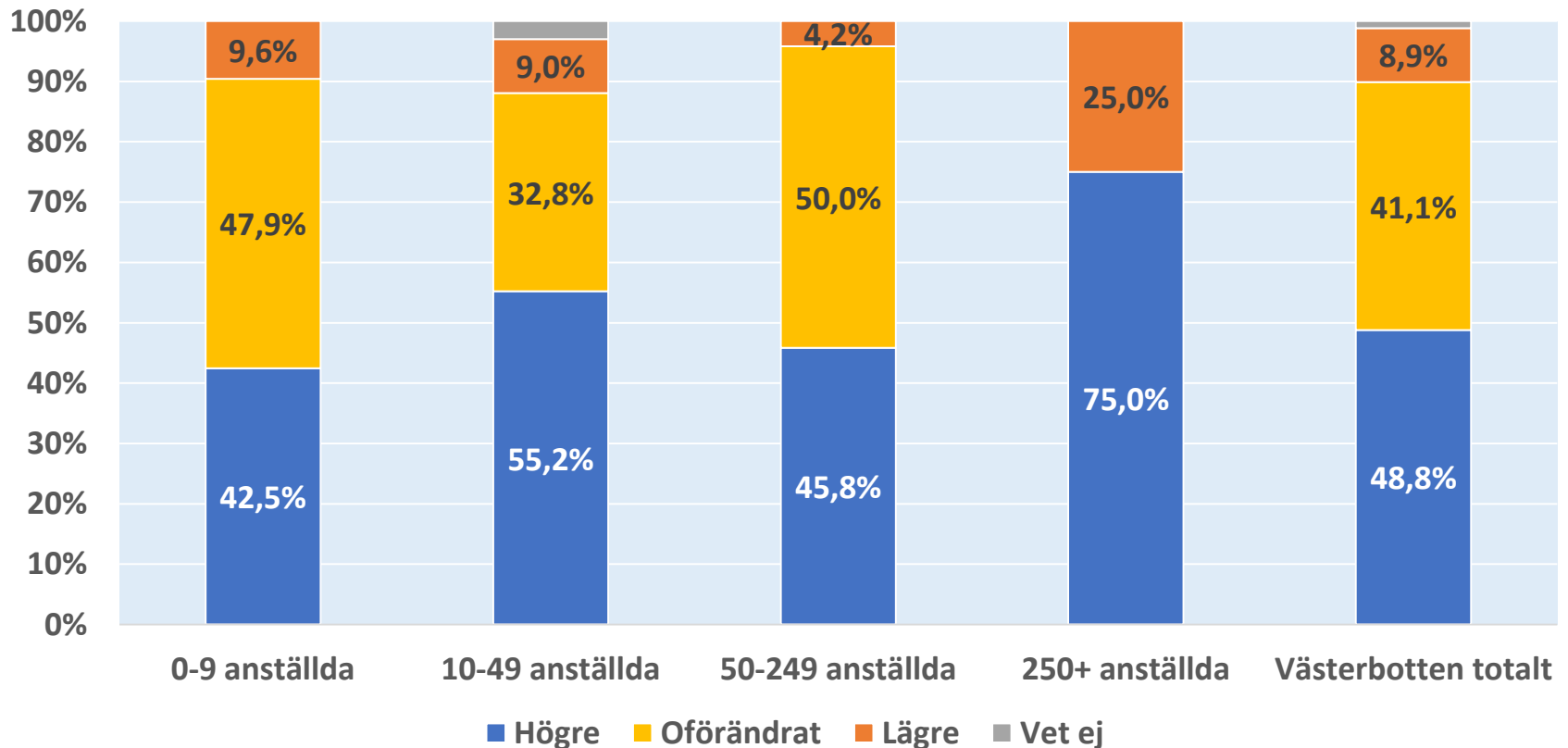
# Tror du att produktionen/försäljningsvolymen i ditt företag, om sex månader, kommer att vara...?



Västerbottens län

# Tror du att produktionen/försäljningsvolymen i ditt företag, om sex månader, kommer att vara...?

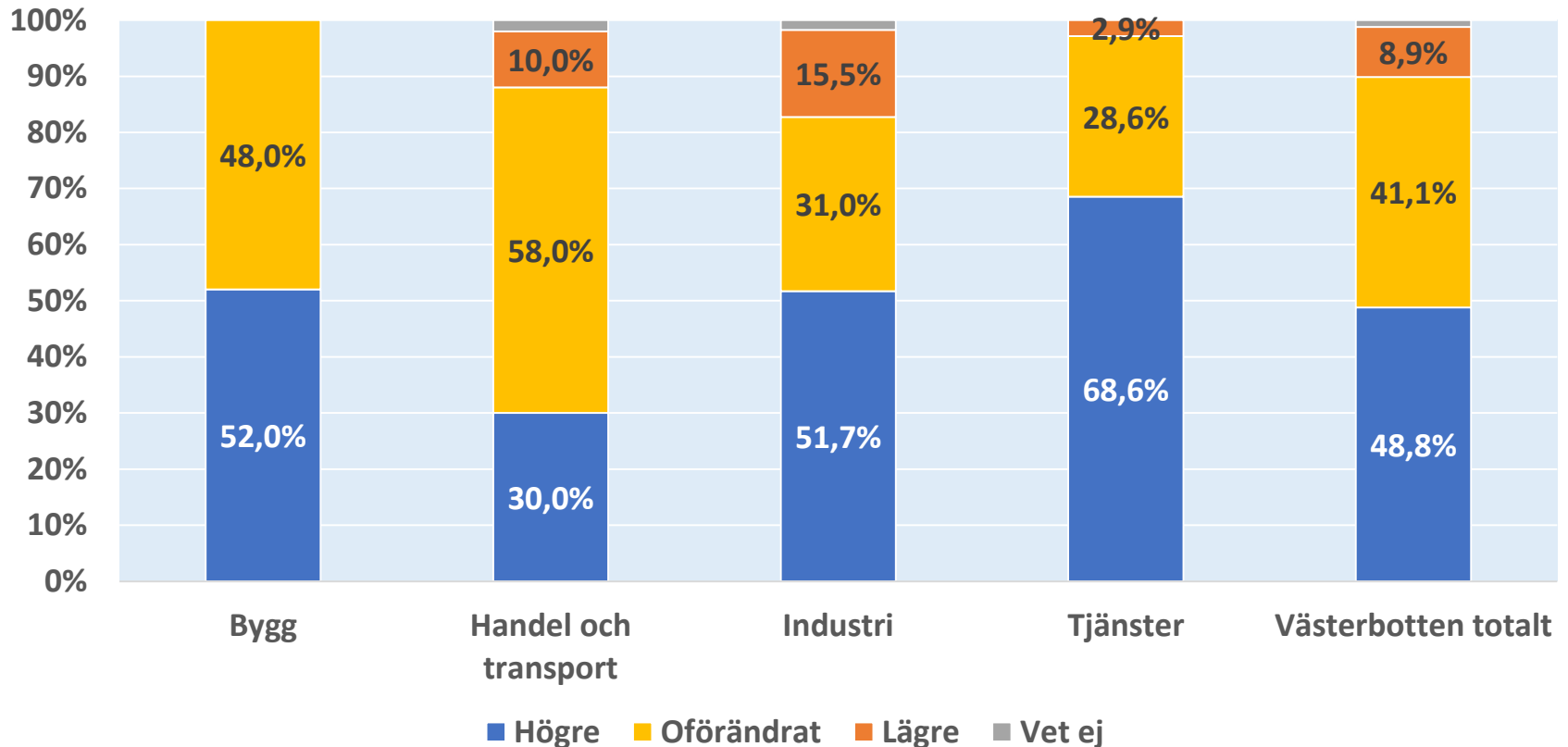
## Uppdelat på storleksklass



Västerbottens län

# Tror du att produktionen/försäljningsvolymen i ditt företag, om sex månader, kommer att vara...?

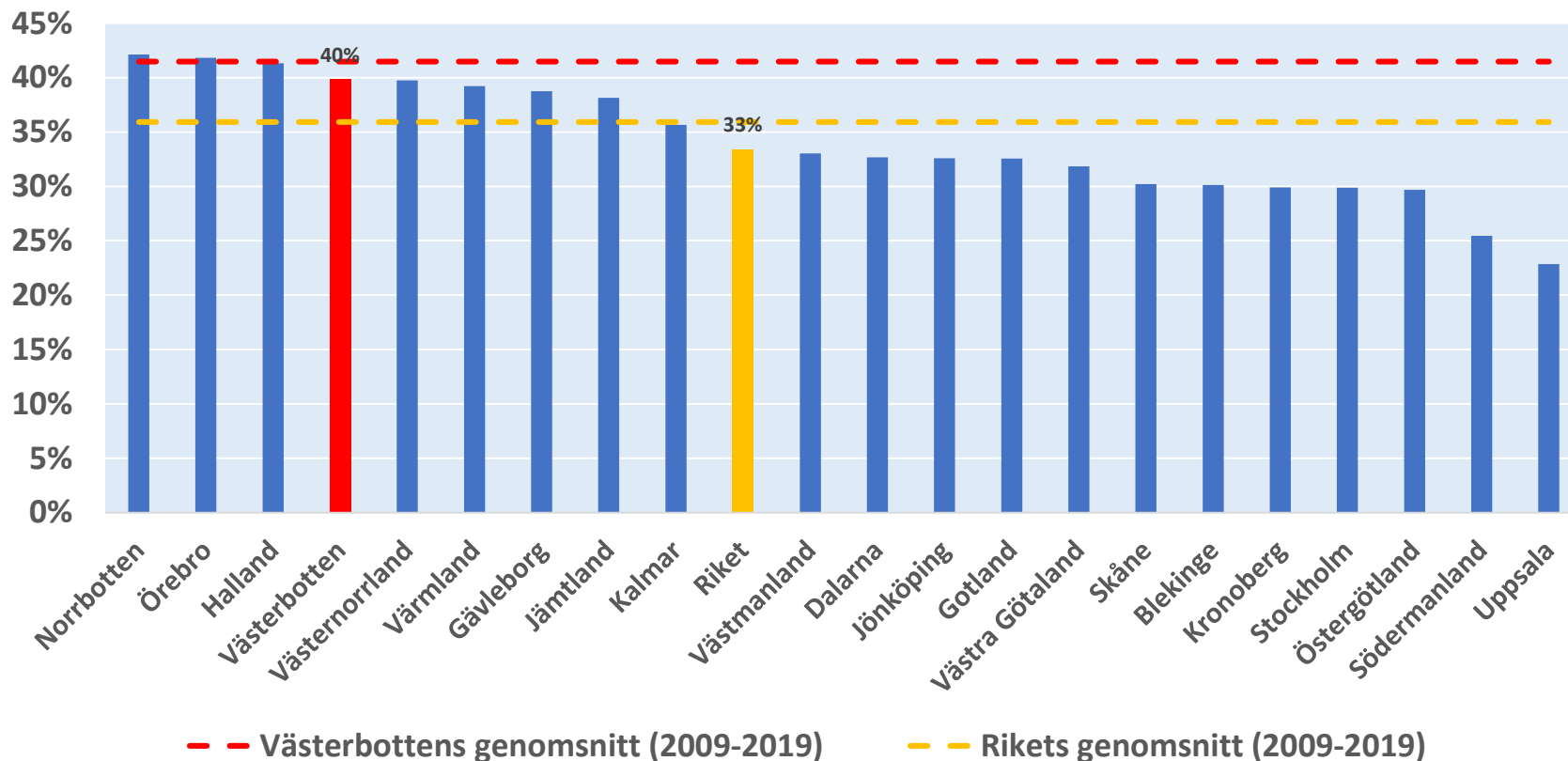
## Uppdelat på bransch



Västerbottens län

# Länsjämförelser: Tror du att produktionen/försäljningsvolymen i ditt företag, om sex månader, kommer att vara...?

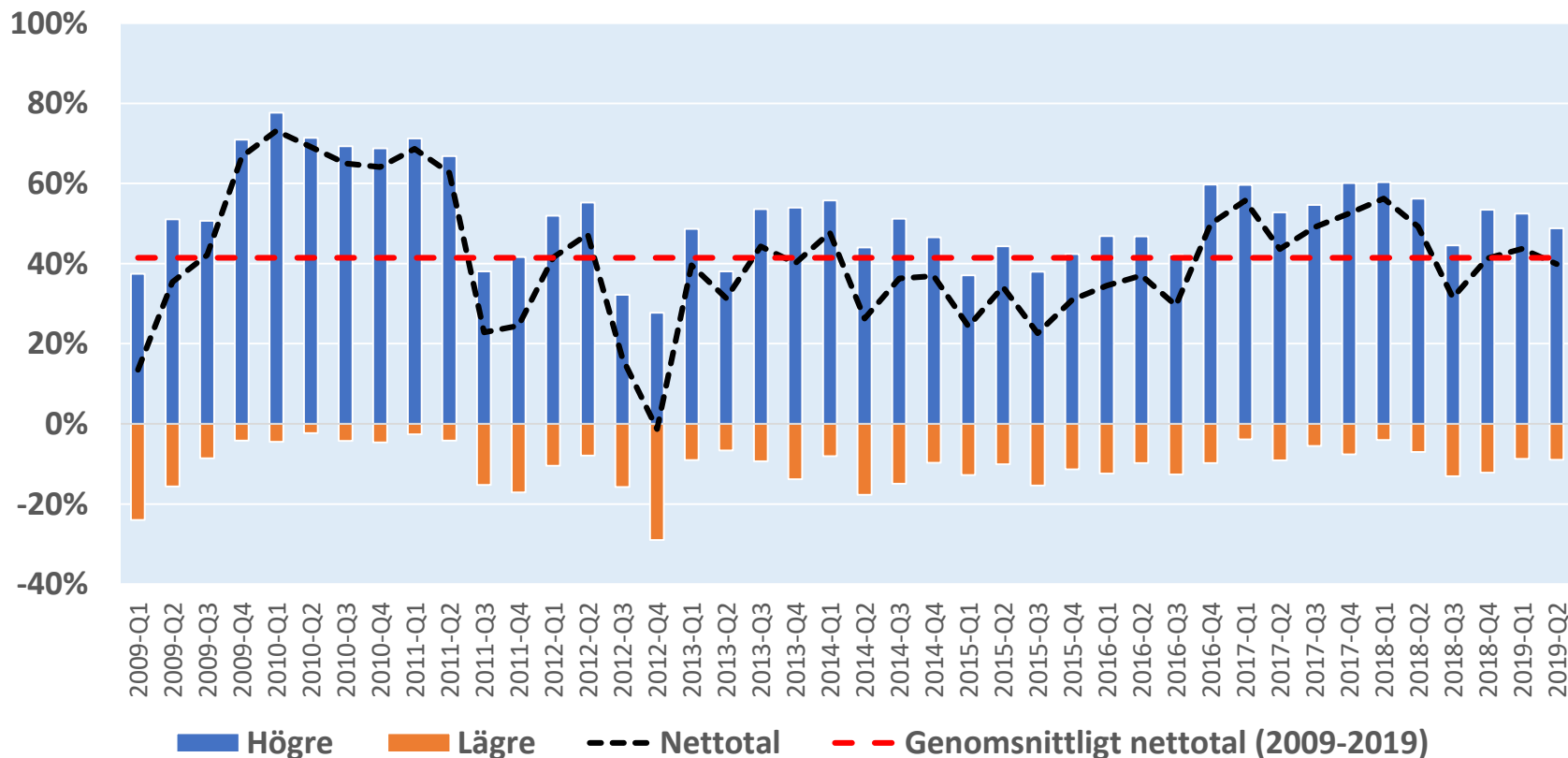
Nettotal = Andel högre – Andel lägre



Västerbottens län

# Tidsserie 2009-2019: Tror du att produktionen/försäljningsvolymen i ditt företag, om sex månader, kommer att vara...?

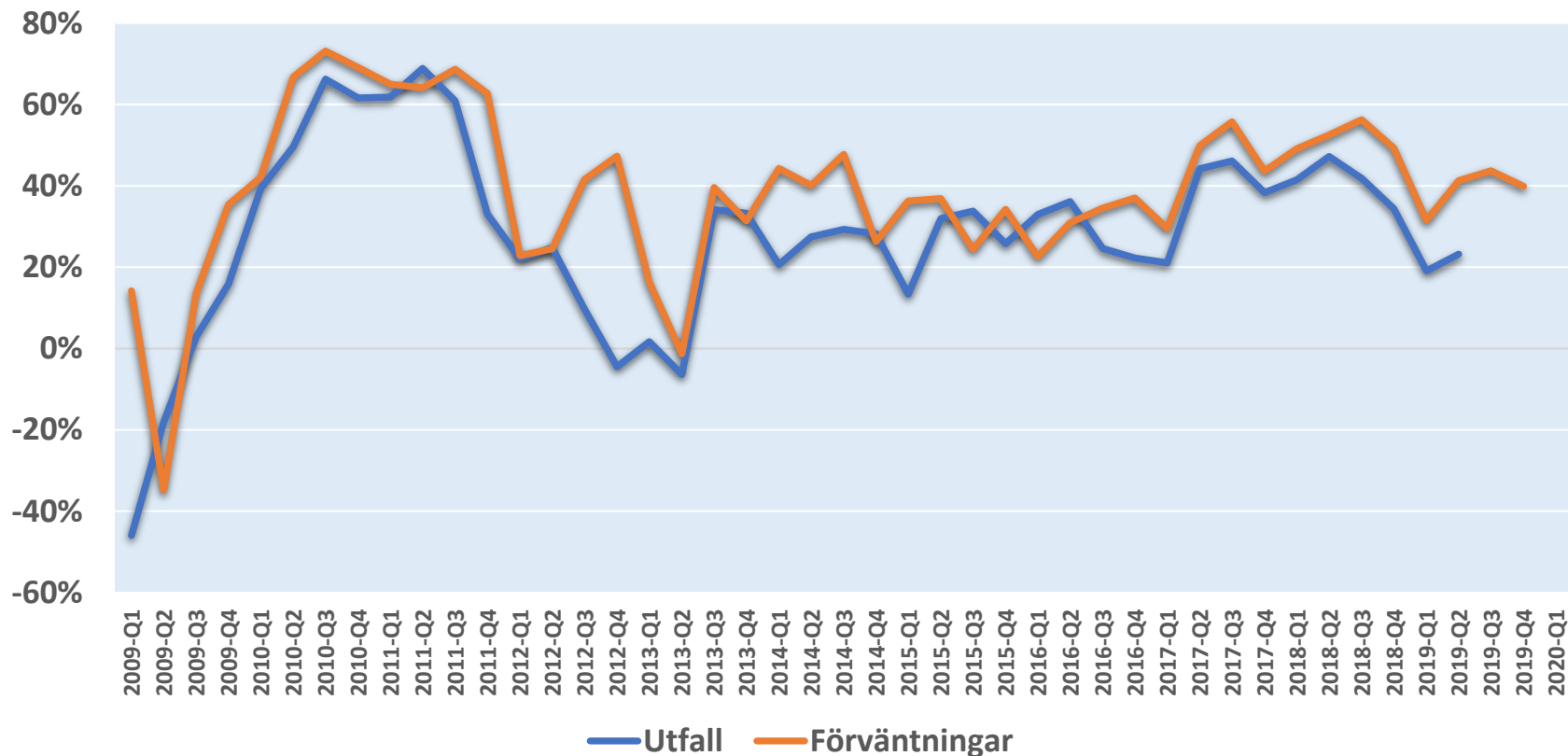
## Andel högre, andel lägre och netttotal



Västerbottens län

# Produktion/försäljningsvolym - Förväntningar och utfall

Nettotal (Andel högre – Andel lägre)



Västerbottens län

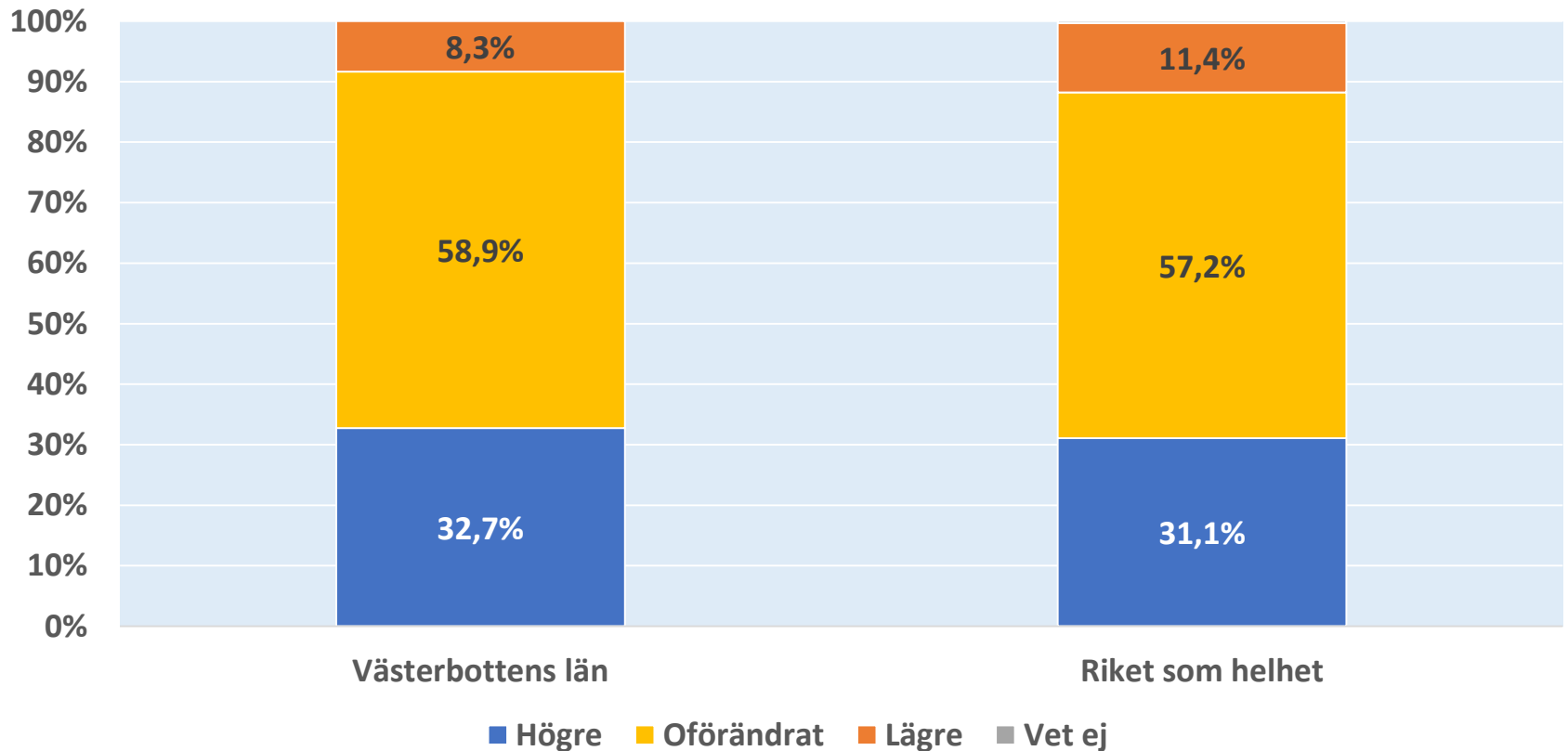




SVENSKT NÄRINGSLIV

# Investeringar

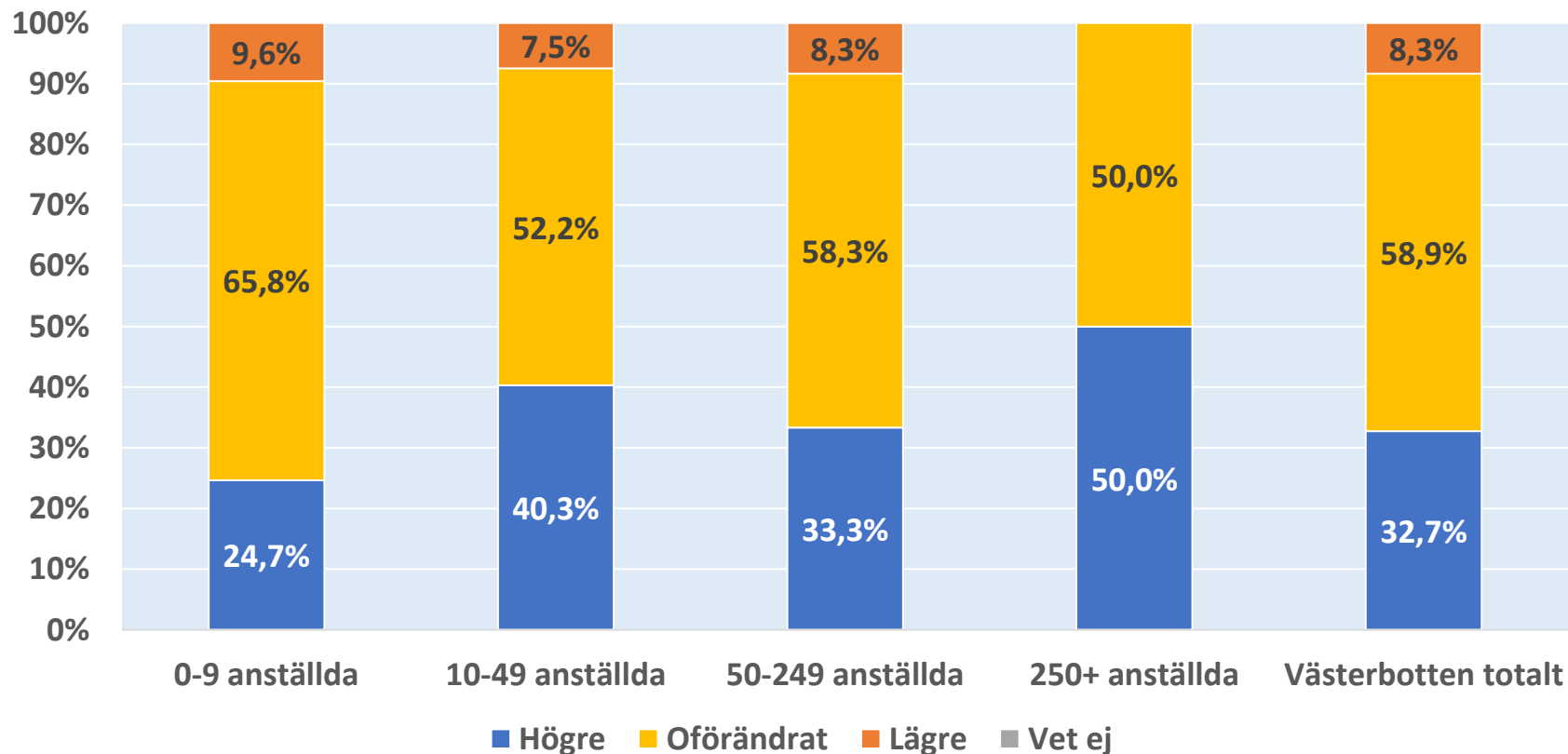
# Jämfört med för sex månader sedan, hur har ditt företag utvecklats vad gäller investeringar?



Västerbottens län

# Jämfört med för sex månader sedan, hur har ditt företag utvecklats vad gäller investeringar?

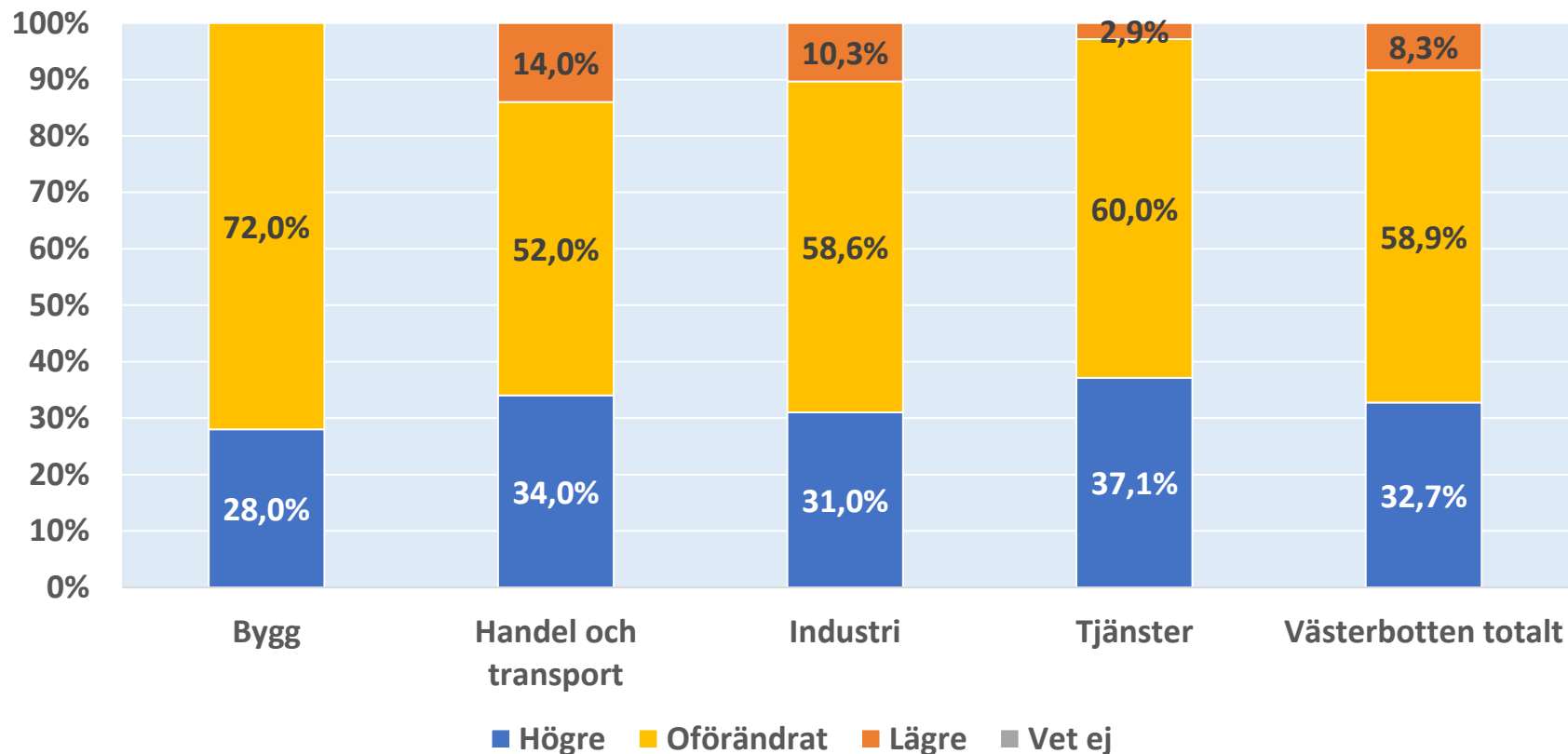
## Uppdelat på storleksklass



Västerbottens län

# Jämfört med för sex månader sedan, hur har ditt företag utvecklats vad gäller investeringar?

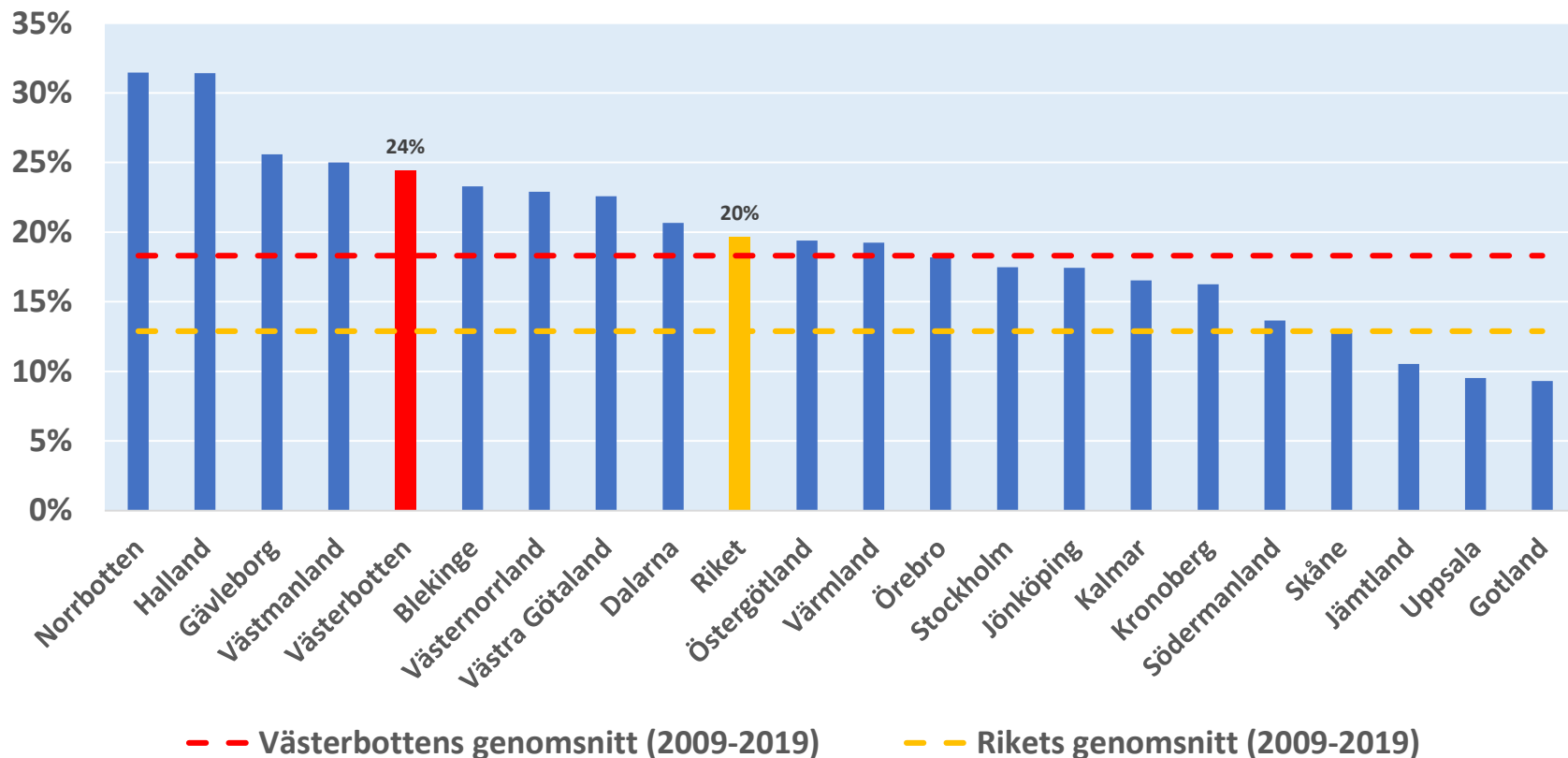
## Uppdelat på bransch



Västerbottens län

# Länsjämförelser: Jämfört med för sex månader sedan, hur har ditt företag utvecklats vad gäller investeringar?

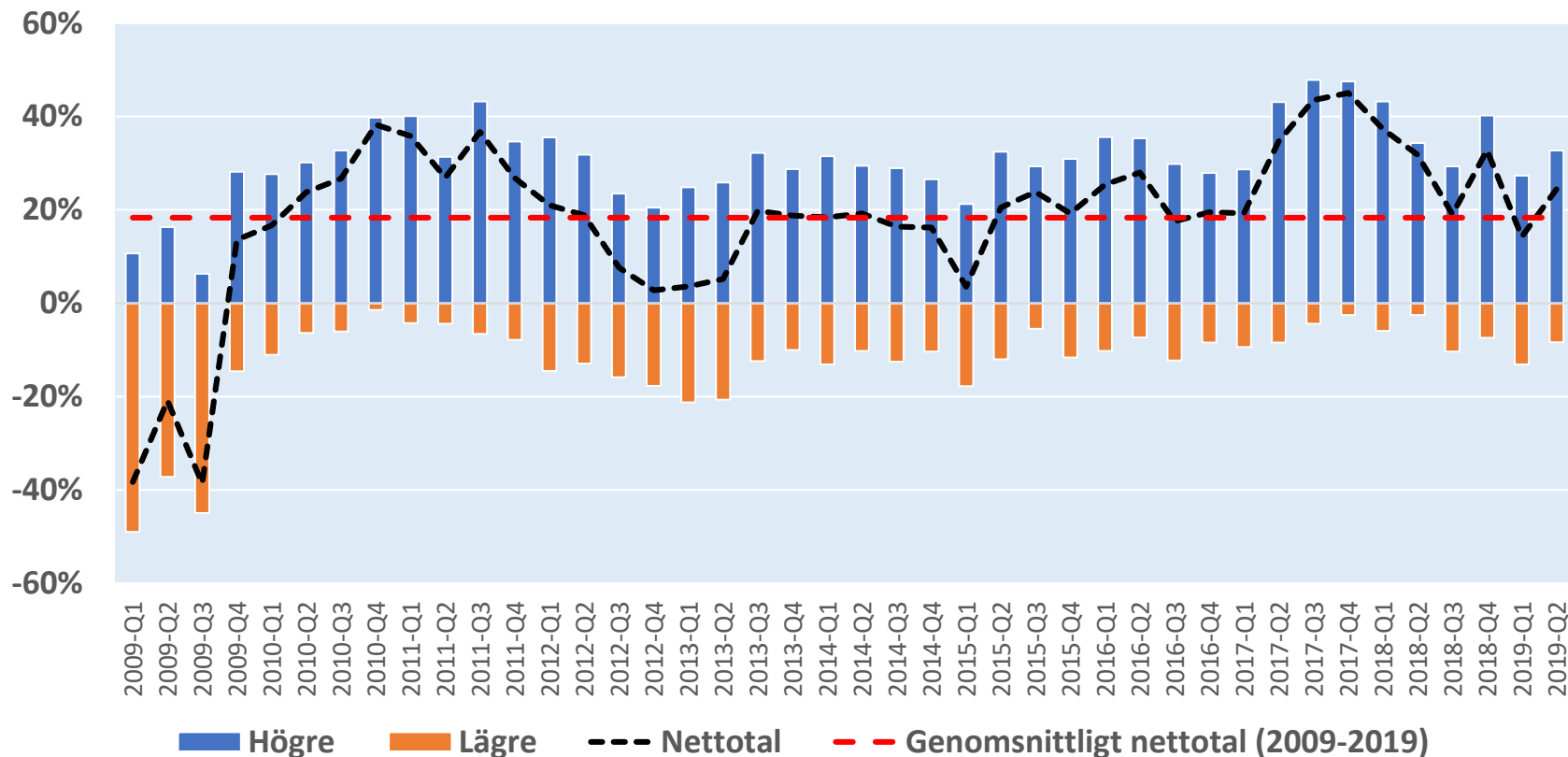
Nettotal = Andel högre – Andel lägre



Västerbottens län

# Tidsserie 2009-2019: Jämfört med för sex månader sedan, hur har ditt företag utvecklats vad gäller investeringar?

## Andel högre, andel lägre och netttotal



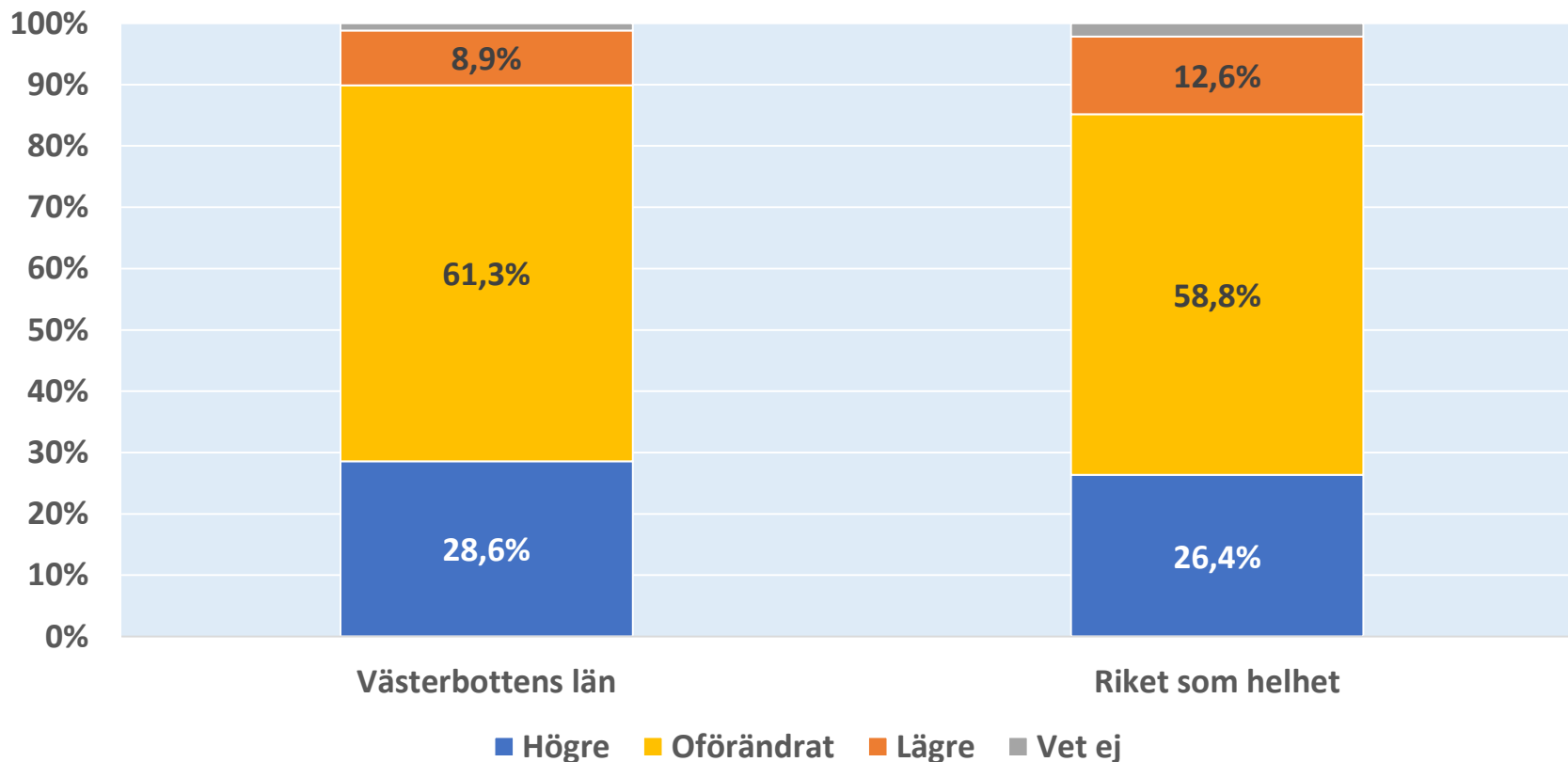
Västerbottens län



SVENSKT NÄRINGSLIV

# Investeringar - Förväntningar

# Tror du att investeringarna för ditt företag, om sex månader, kommer att vara...?

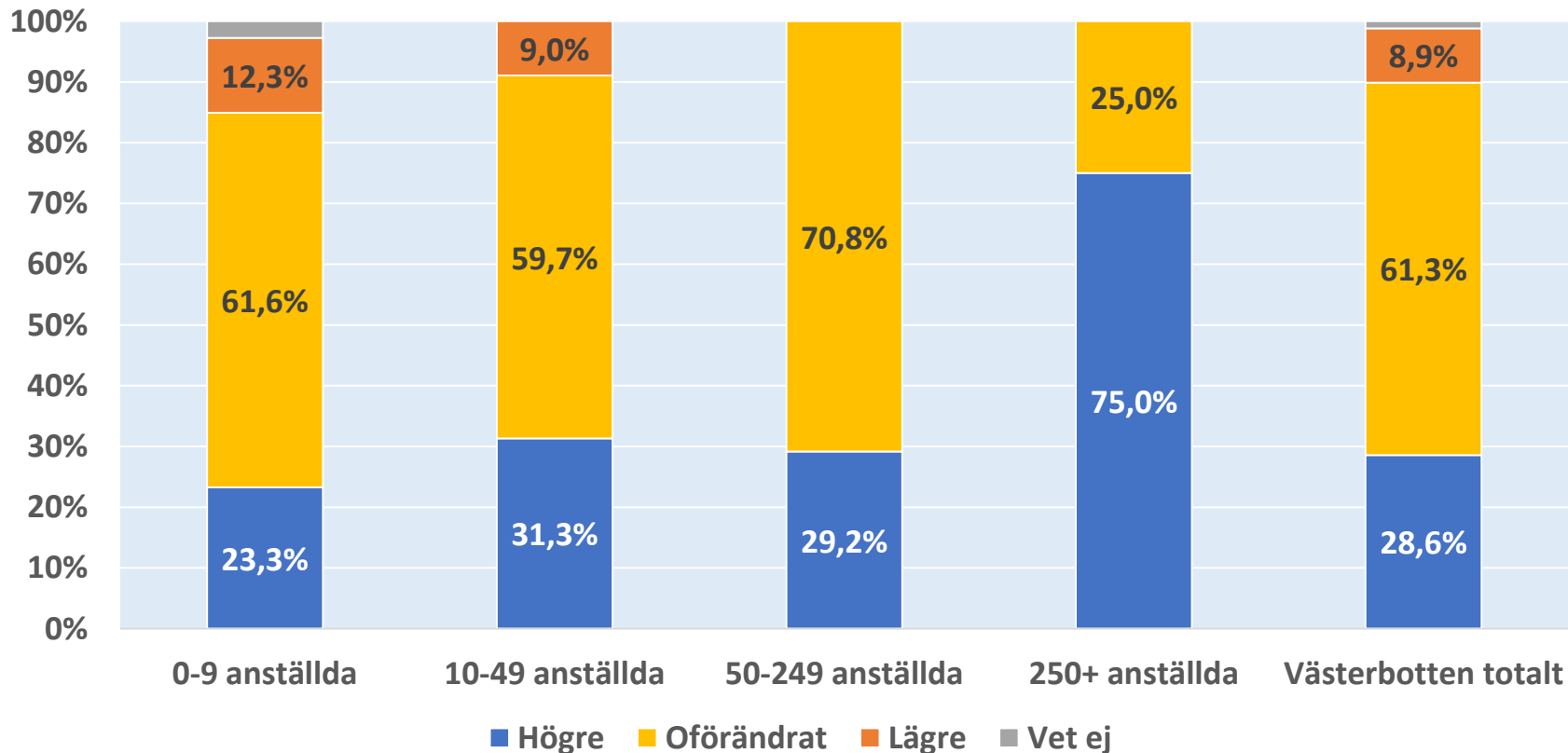


Västerbottens län



# Tror du att investeringarna för ditt företag, om sex månader, kommer att vara...?

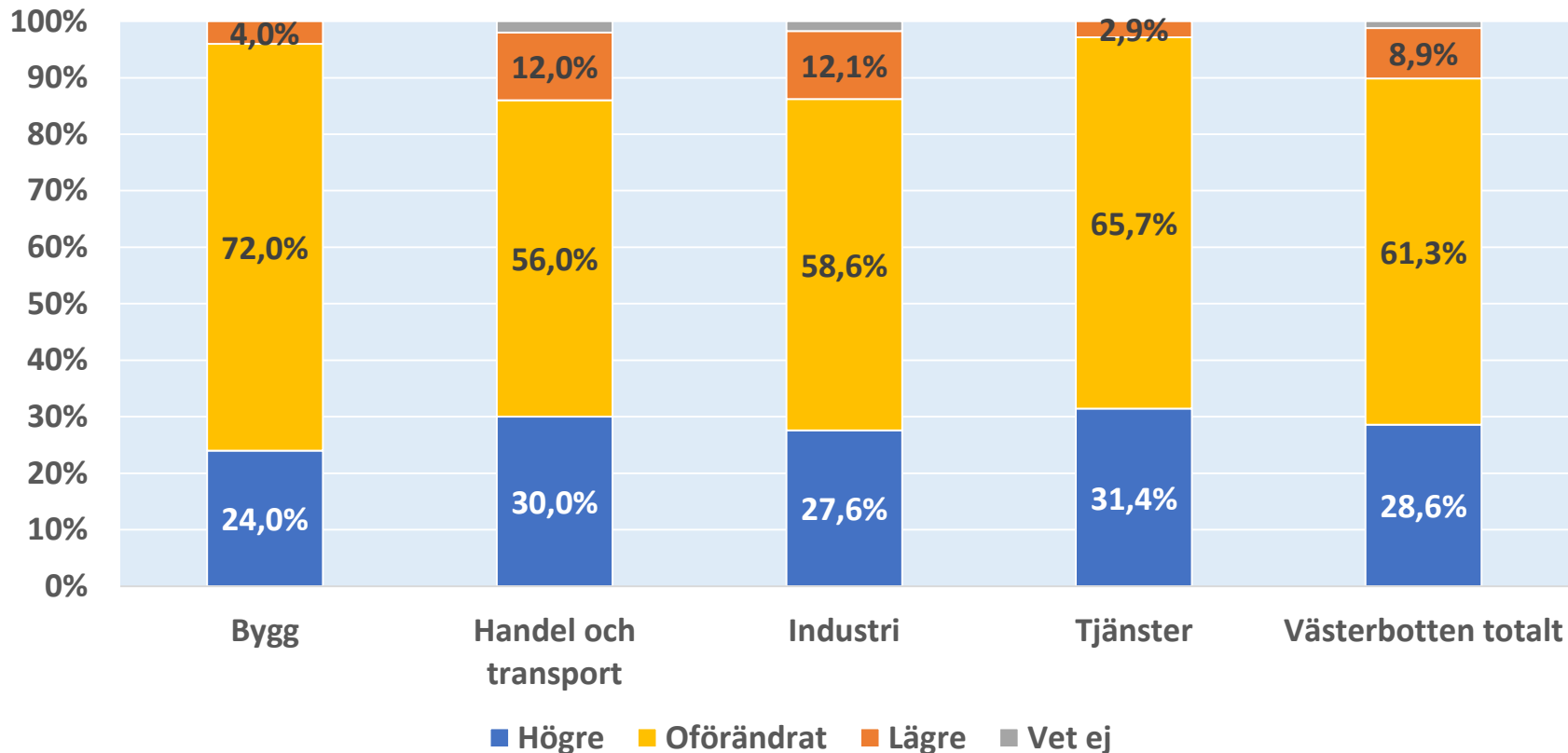
## Uppdelat på storleksklass



Västerbottens län

# Tror du att investeringarna för ditt företag, om sex månader, kommer att vara...?

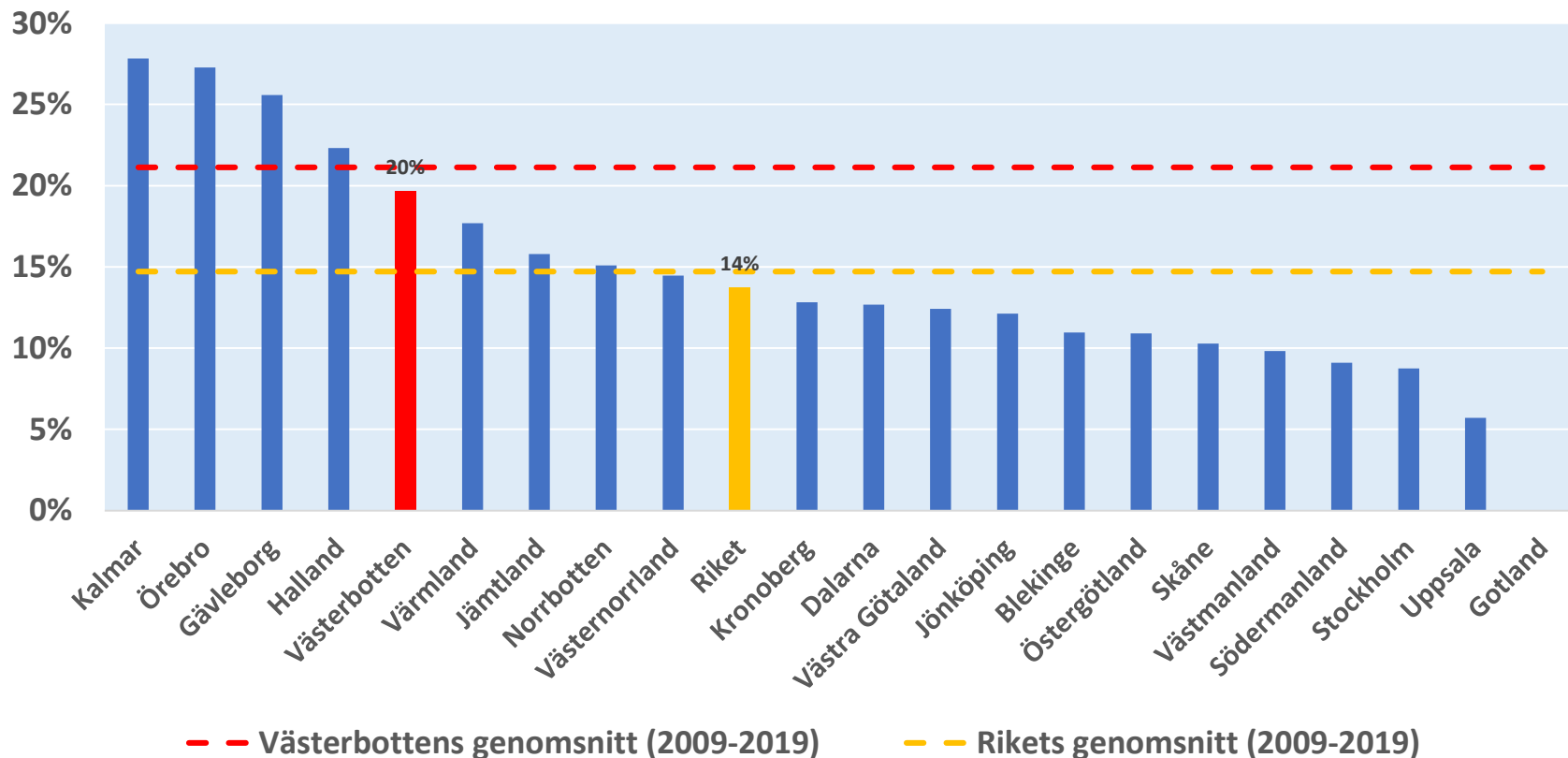
## Uppdelat på bransch



Västerbottens län

# Länsjämförelser: Tror du att investeringarna för ditt företag, om sex månader, kommer att vara...?

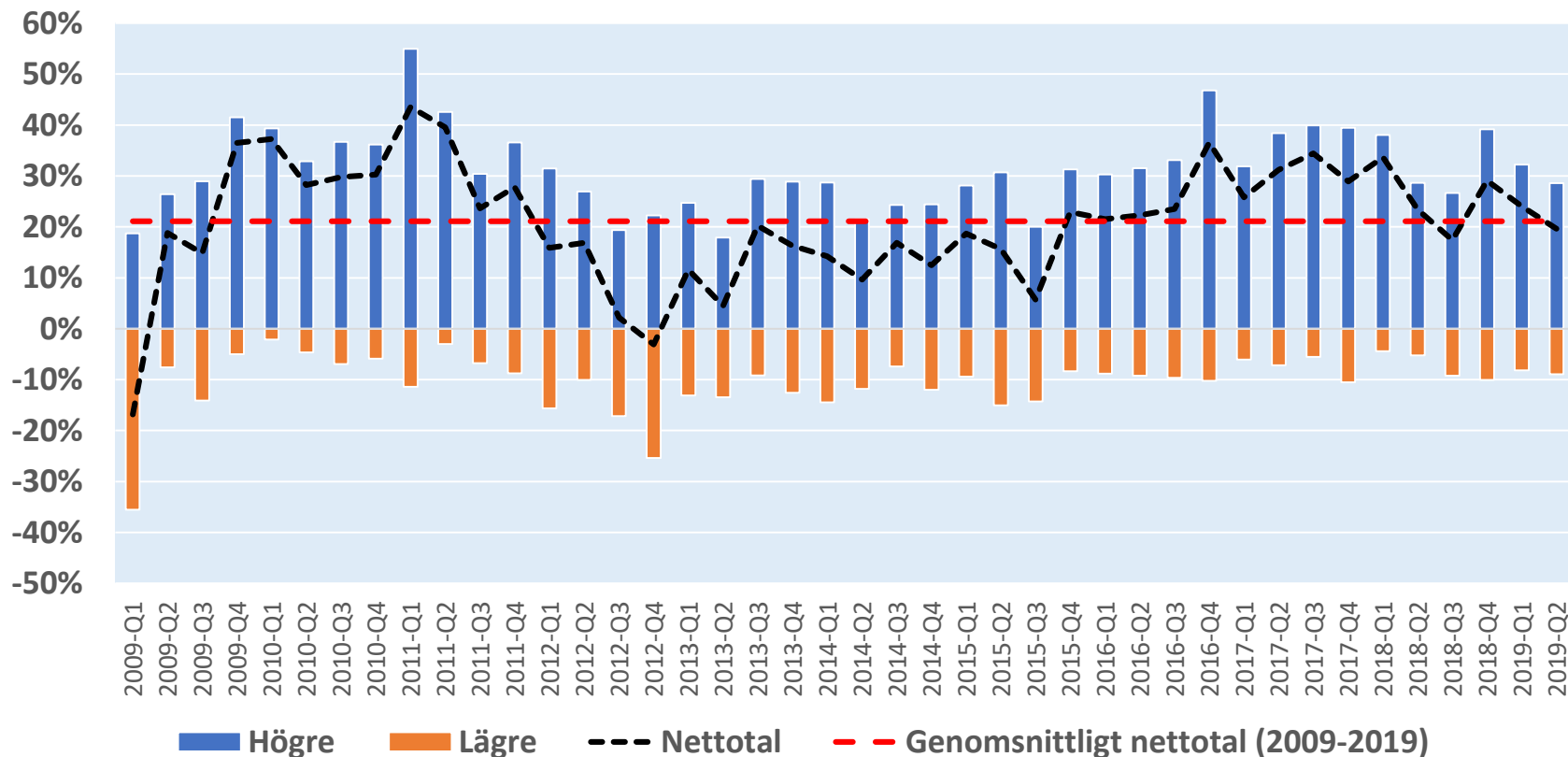
Nettotal = Andel högre – Andel lägre



Västerbottens län

# Tidsserie 2009-2019: Tror du att investeringarna för ditt företag, om sex månader, kommer att vara...?

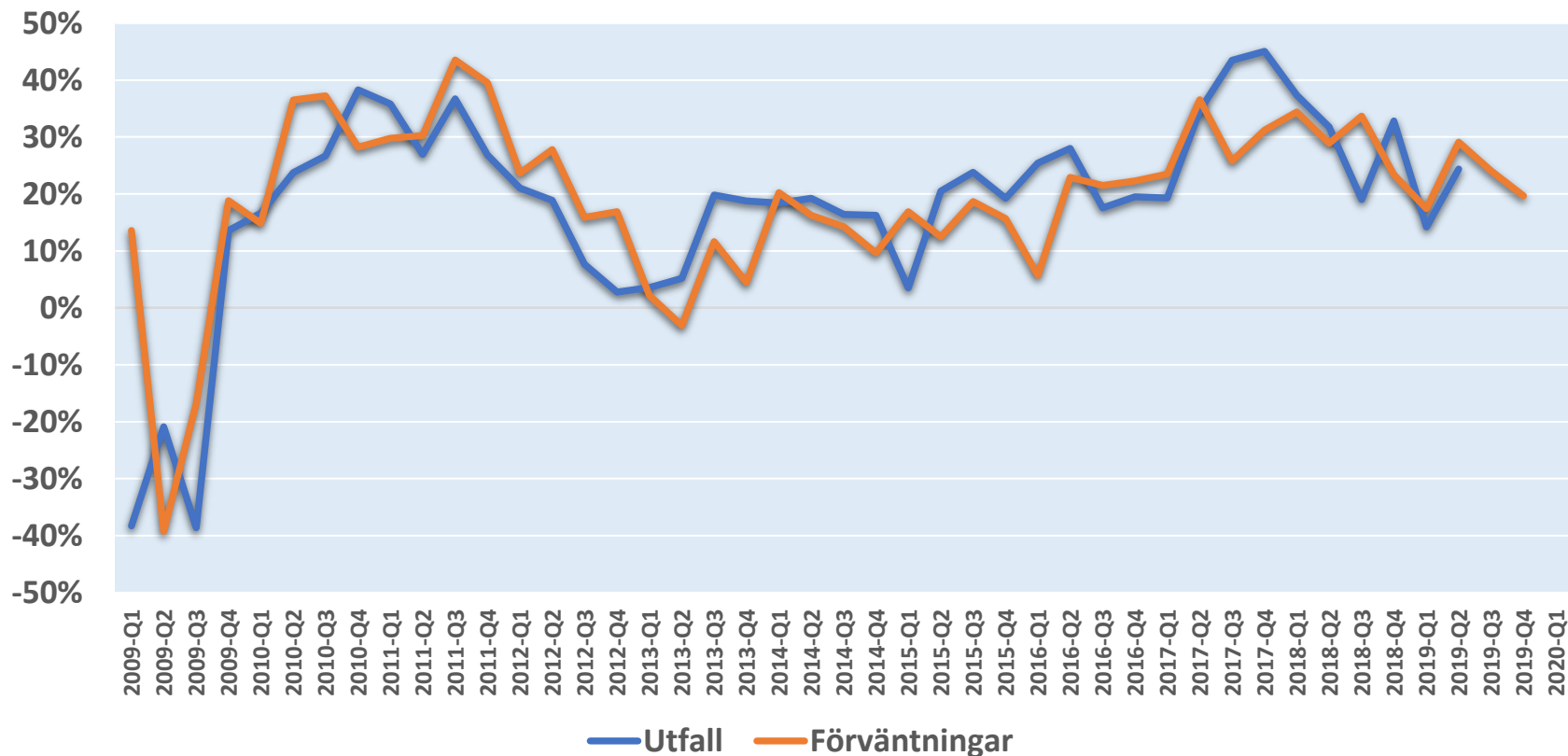
## Andel högre, andel lägre och netttotal



Västerbottens län

# Investeringar - Förväntningar och utfall

Nettotal (Andel högre – Andel lägre)



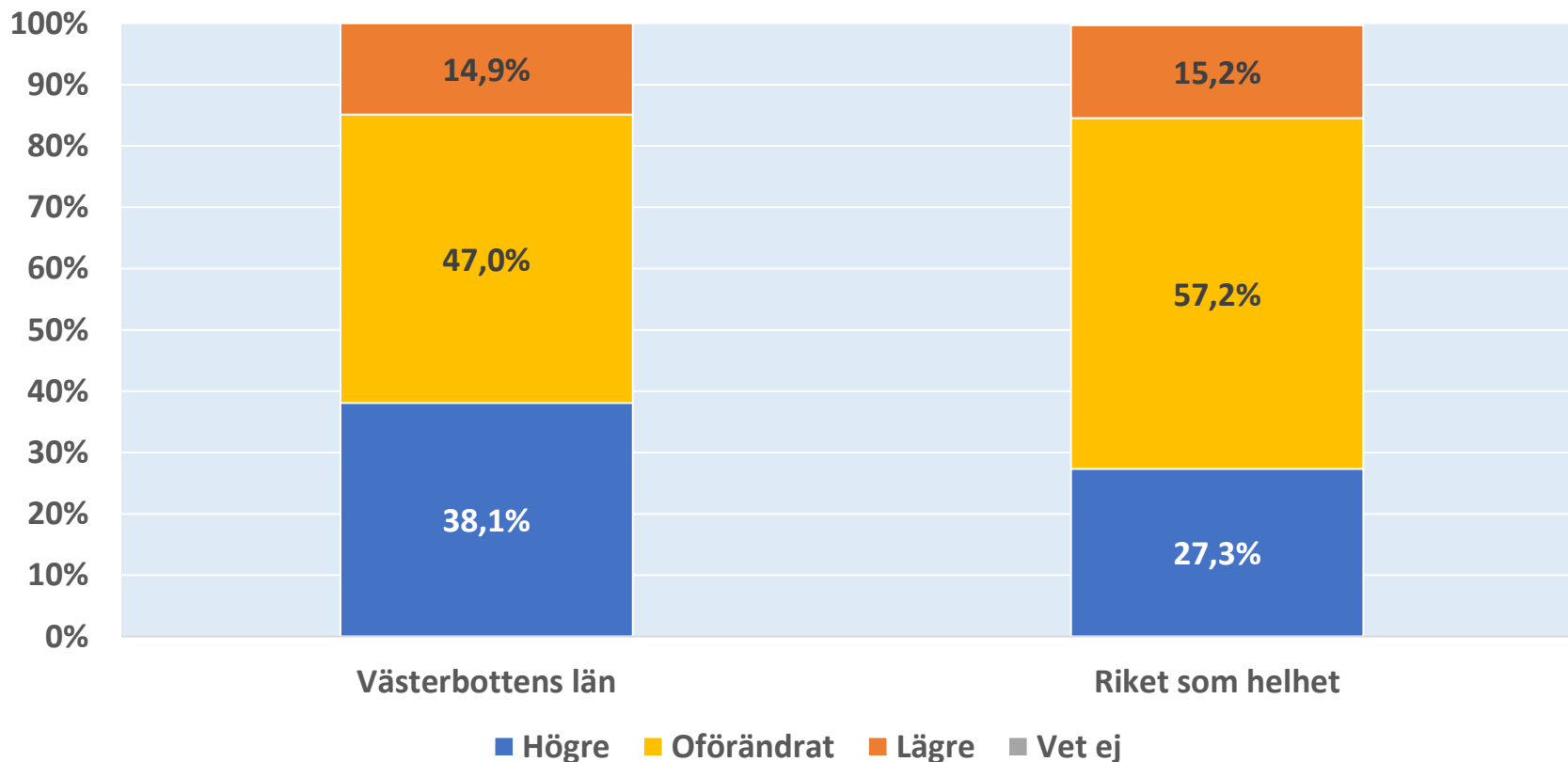
Västerbottens län



SVENSKT NÄRINGSLIV

# Antal anställda

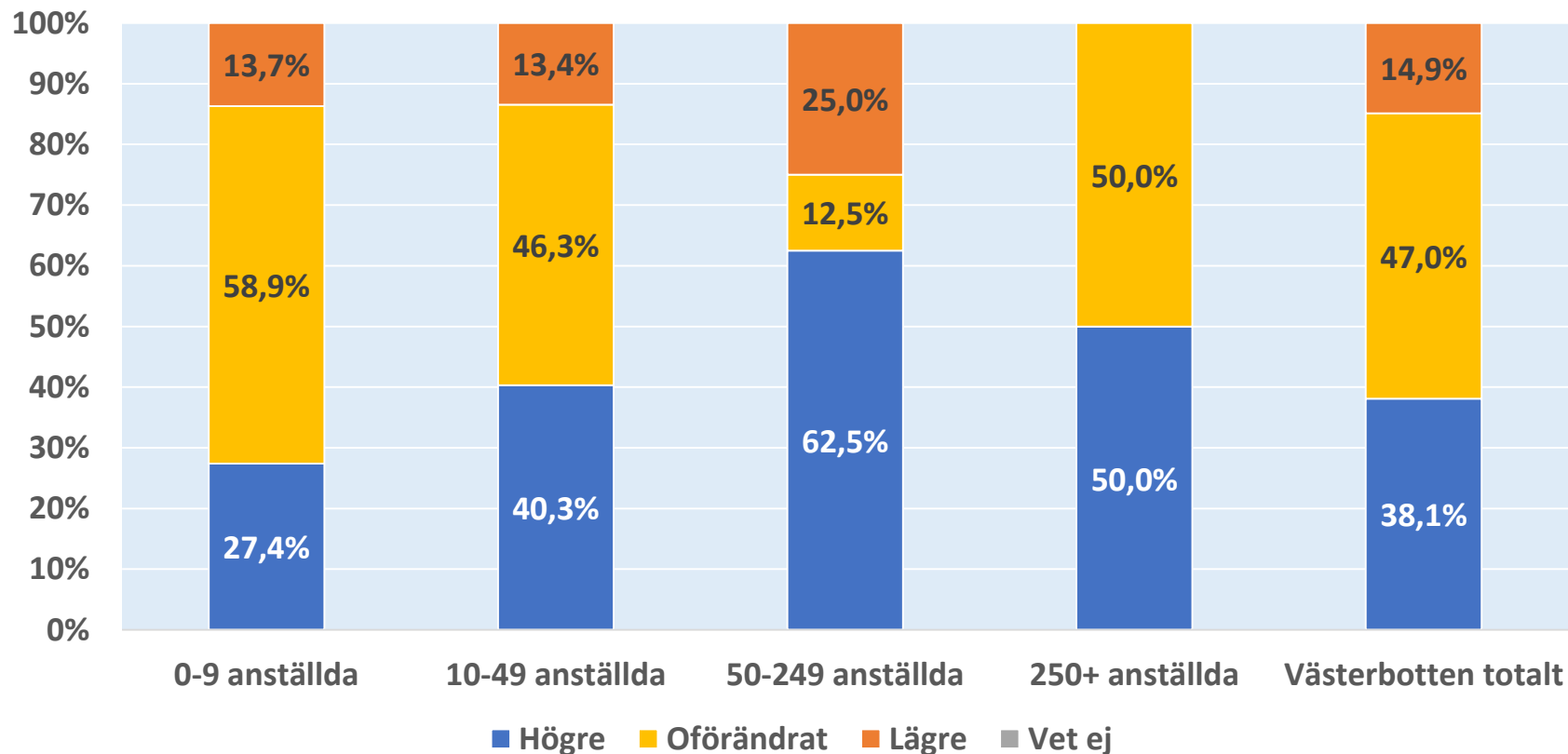
# Jämfört med för sex månader sedan, hur har ditt företag utvecklats vad gäller antal anställda?



Västerbottens län

# Jämfört med för sex månader sedan, hur har ditt företag utvecklats vad gäller antal anställda?

## Uppdelat på storleksklass

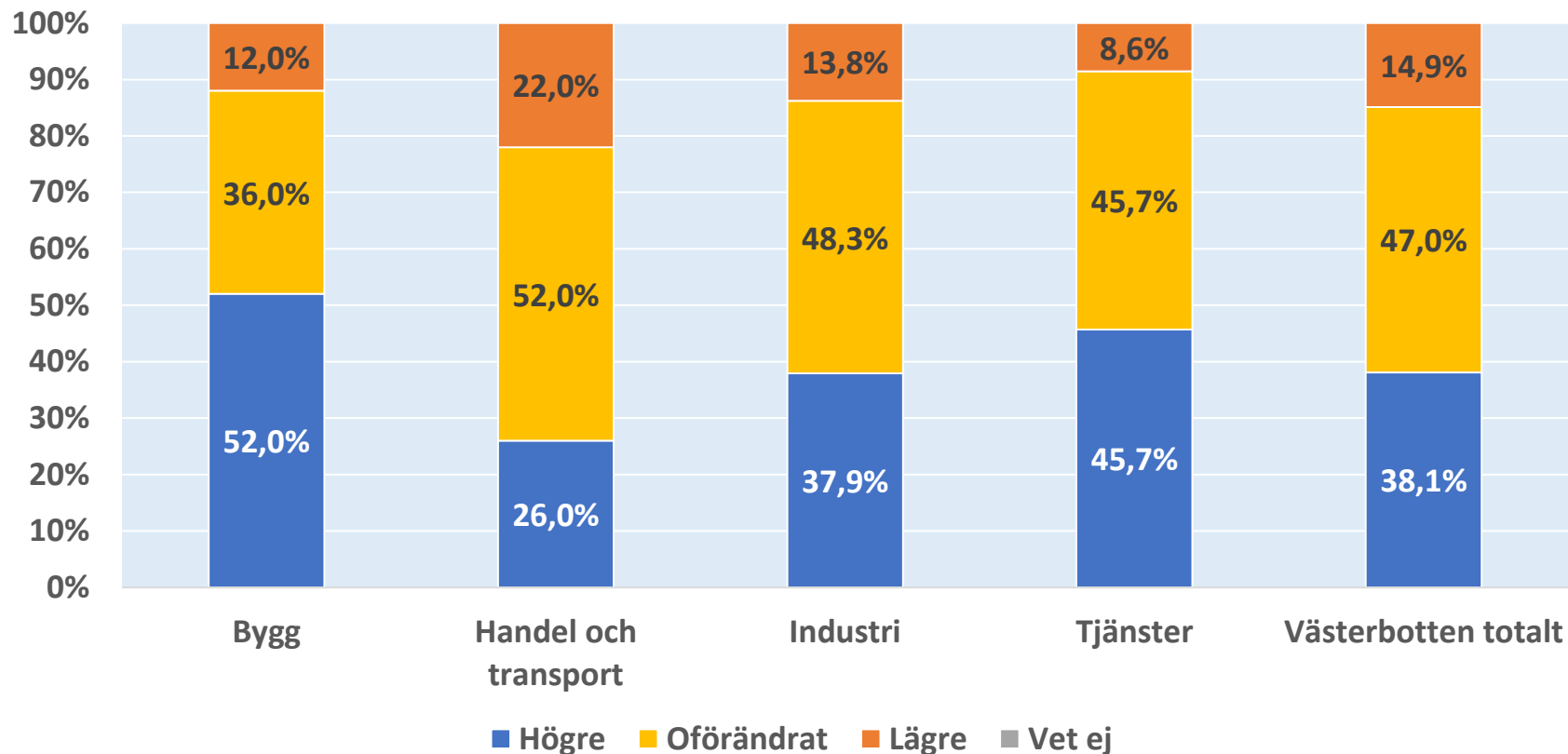


Västerbottens län



# Jämfört med för sex månader sedan, hur har ditt företag utvecklats vad gäller antal anställda?

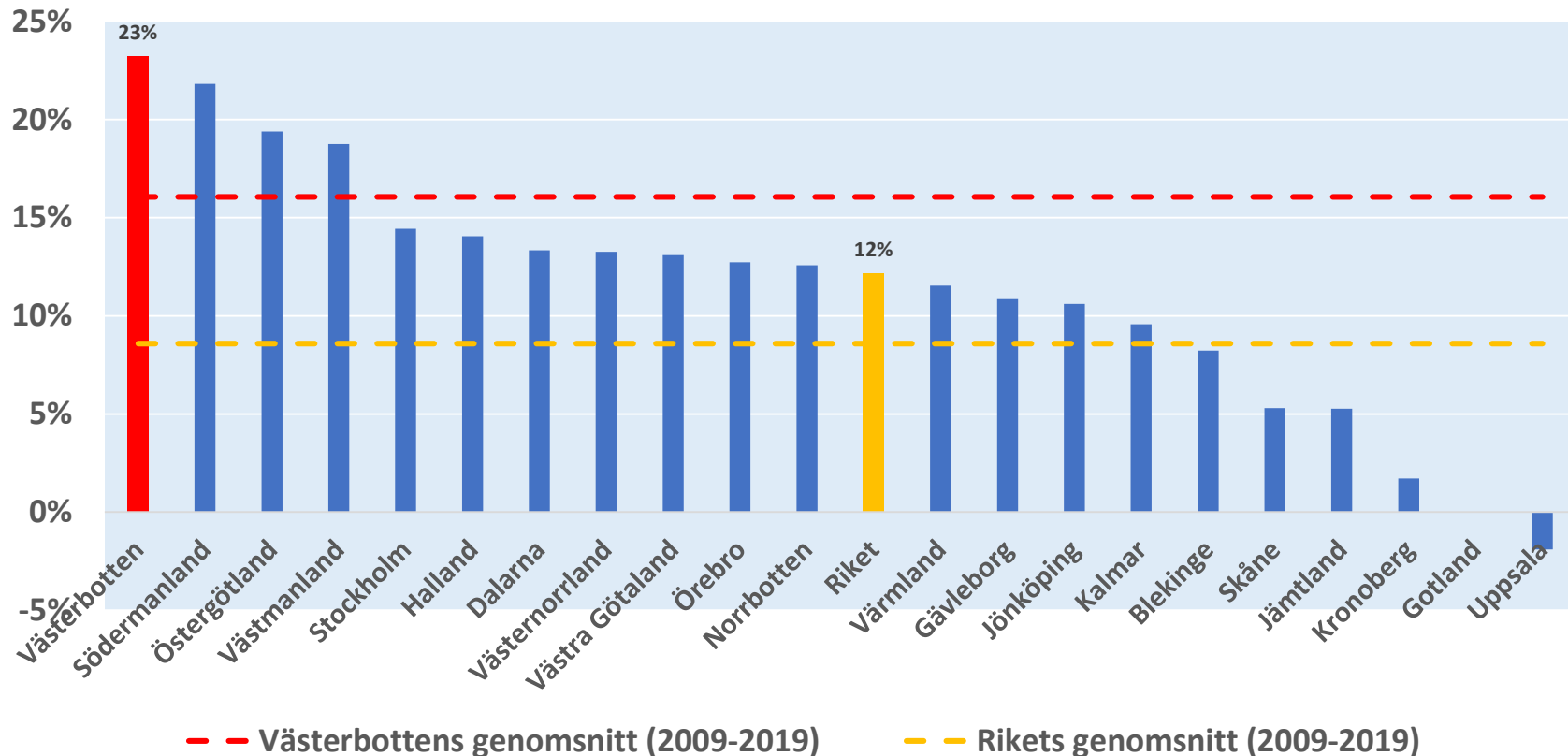
## Uppdelat på bransch



Västerbottens län

# Länsjämförelser: Jämfört med för sex månader sedan, hur har ditt företag utvecklats vad gäller antal anställda?

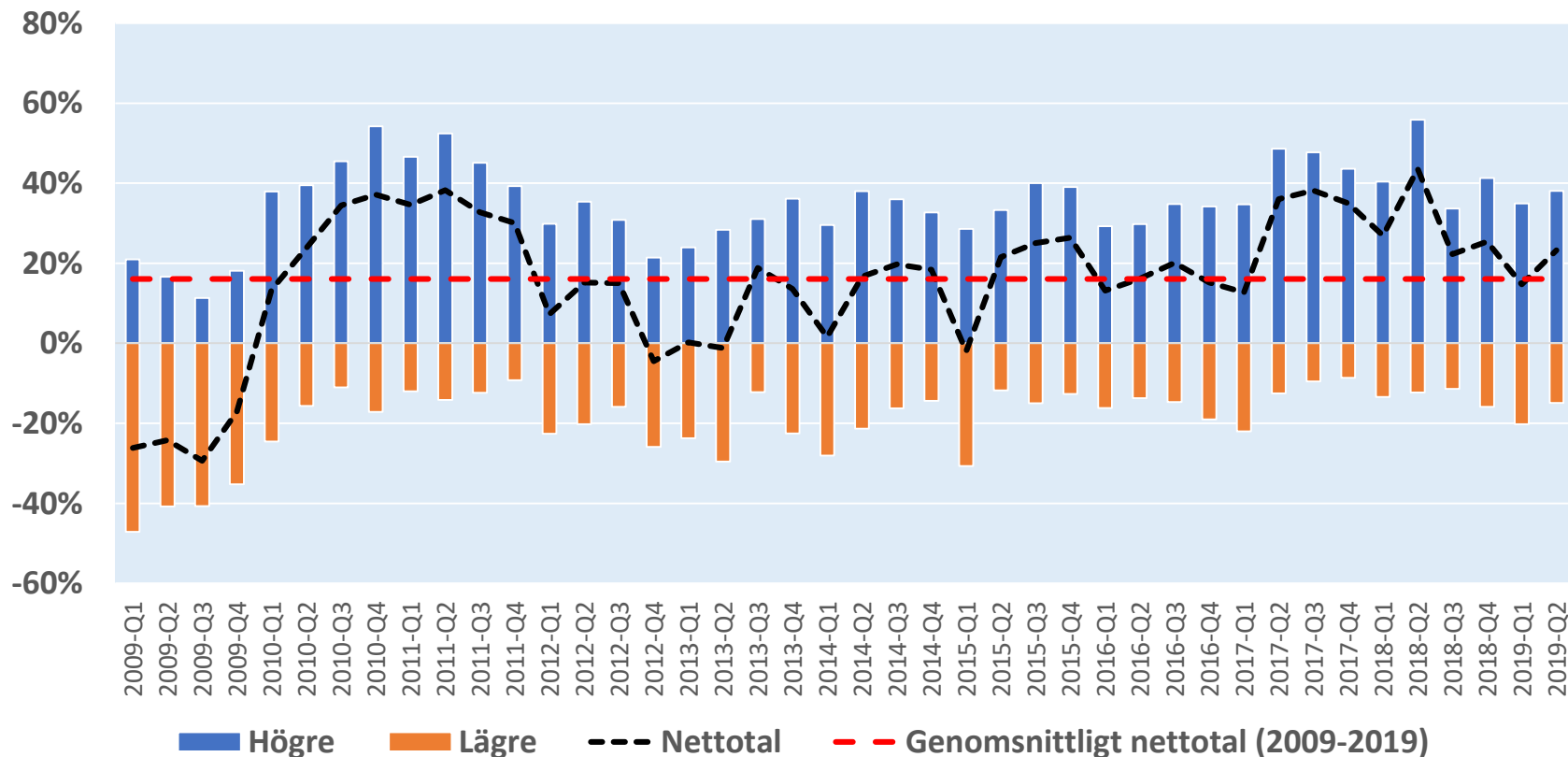
Nettotal = Andel högre – Andel lägre



Västerbottens län

# Tidsserie 2009-2019: Jämfört med för sex månader sedan, hur har ditt företag utvecklats vad gäller antal anställda?

## Andel högre, andel lägre och netttotal



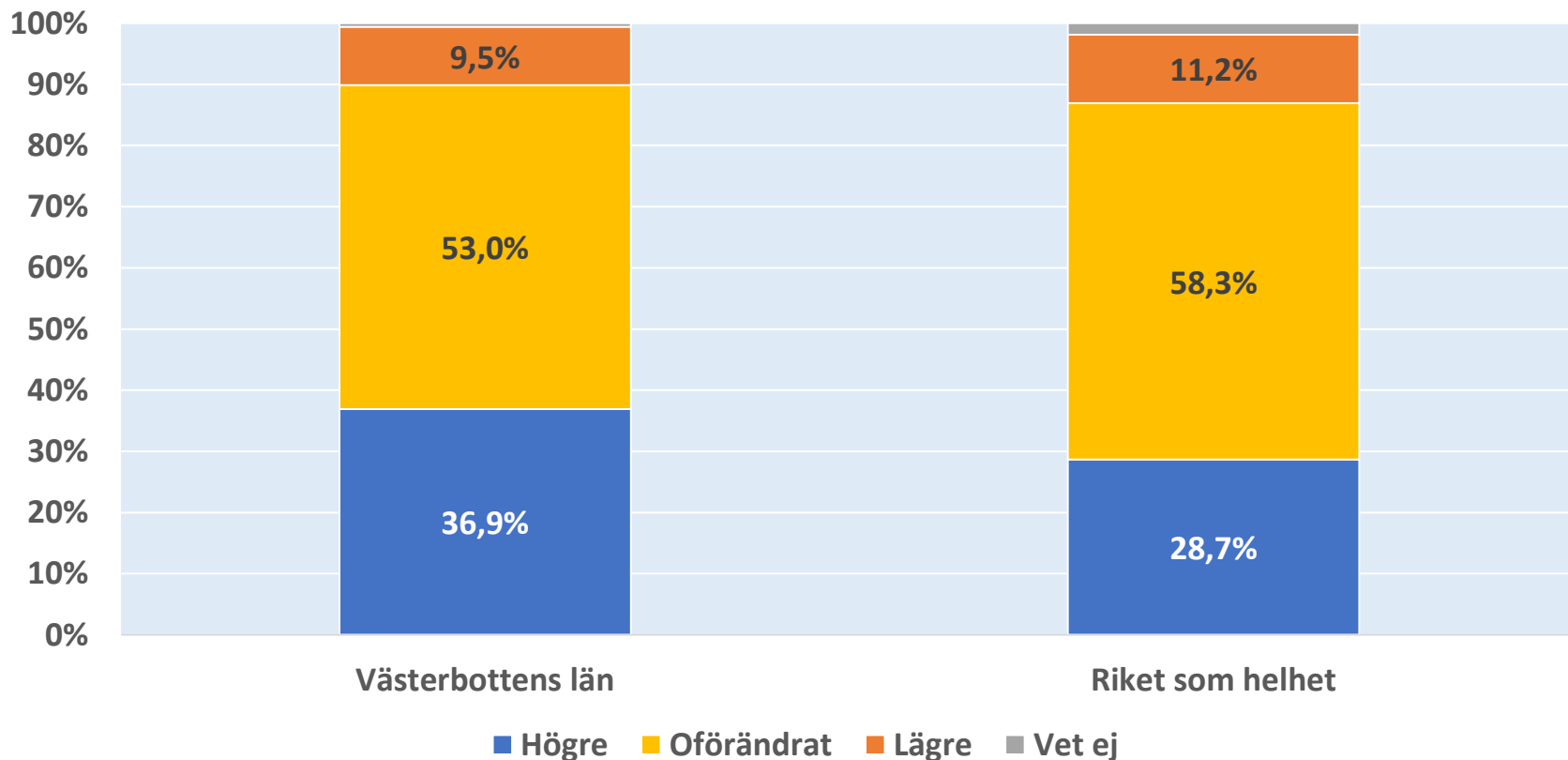
Västerbottens län



SVENSKT NÄRINGSLIV

# Antal anställda - Förväntningar

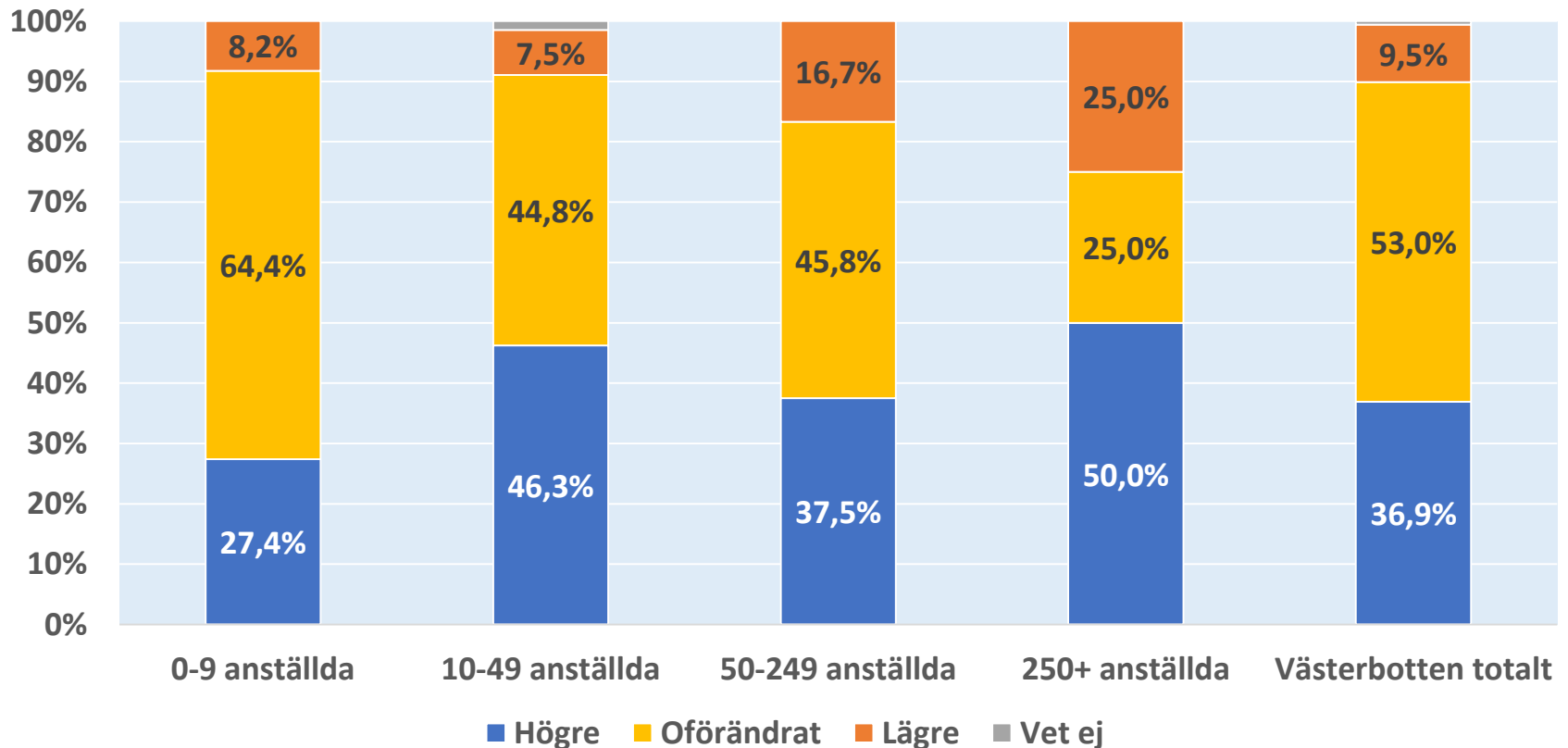
# Tror du att antalet anställda i ditt företag, om sex månader, kommer att vara...?



Västerbottens län

# Tror du att antalet anställda i ditt företag, om sex månader, kommer att vara...?

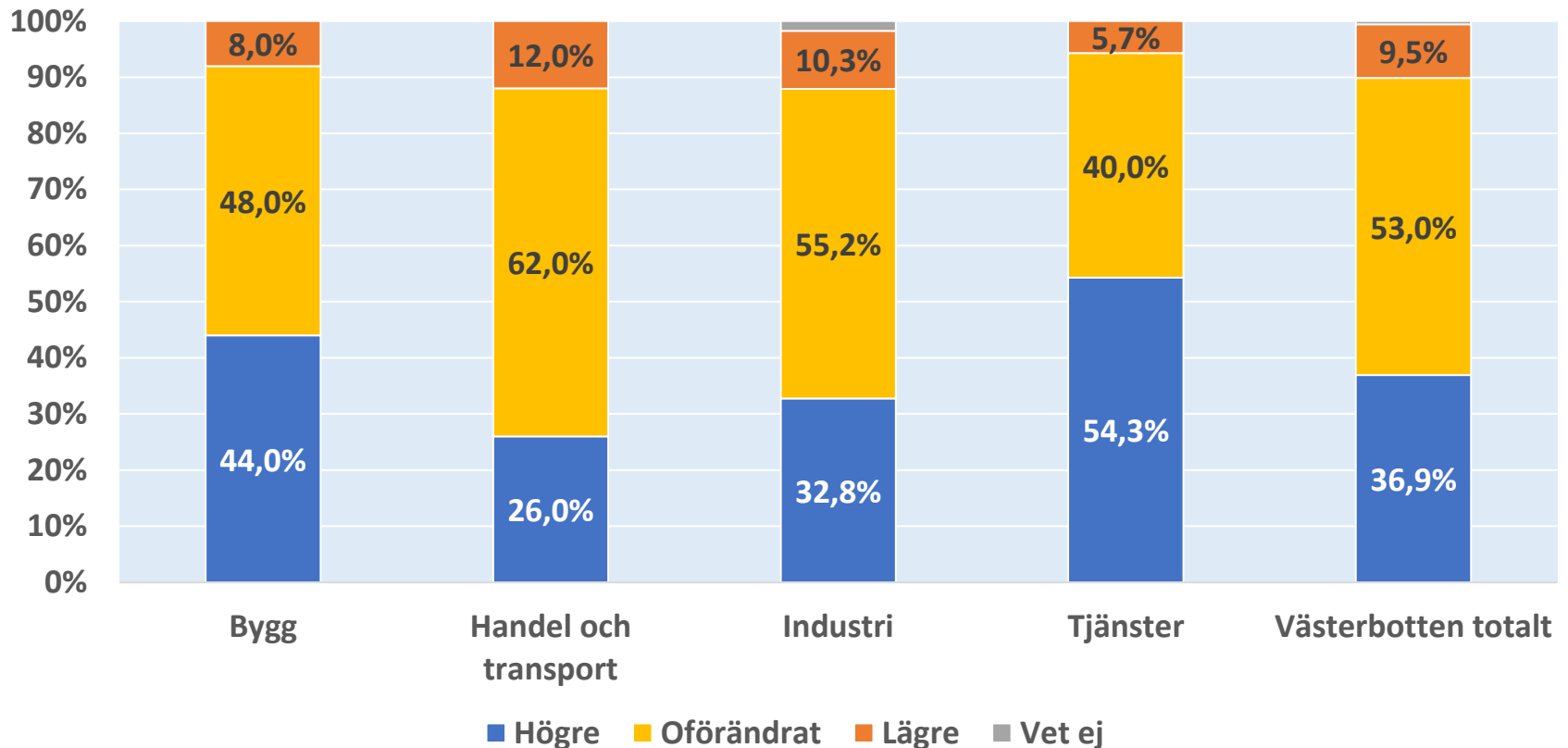
## Uppdelat på storleksklass



Västerbottens län

# Tror du att antalet anställda i ditt företag, om sex månader, kommer att vara...?

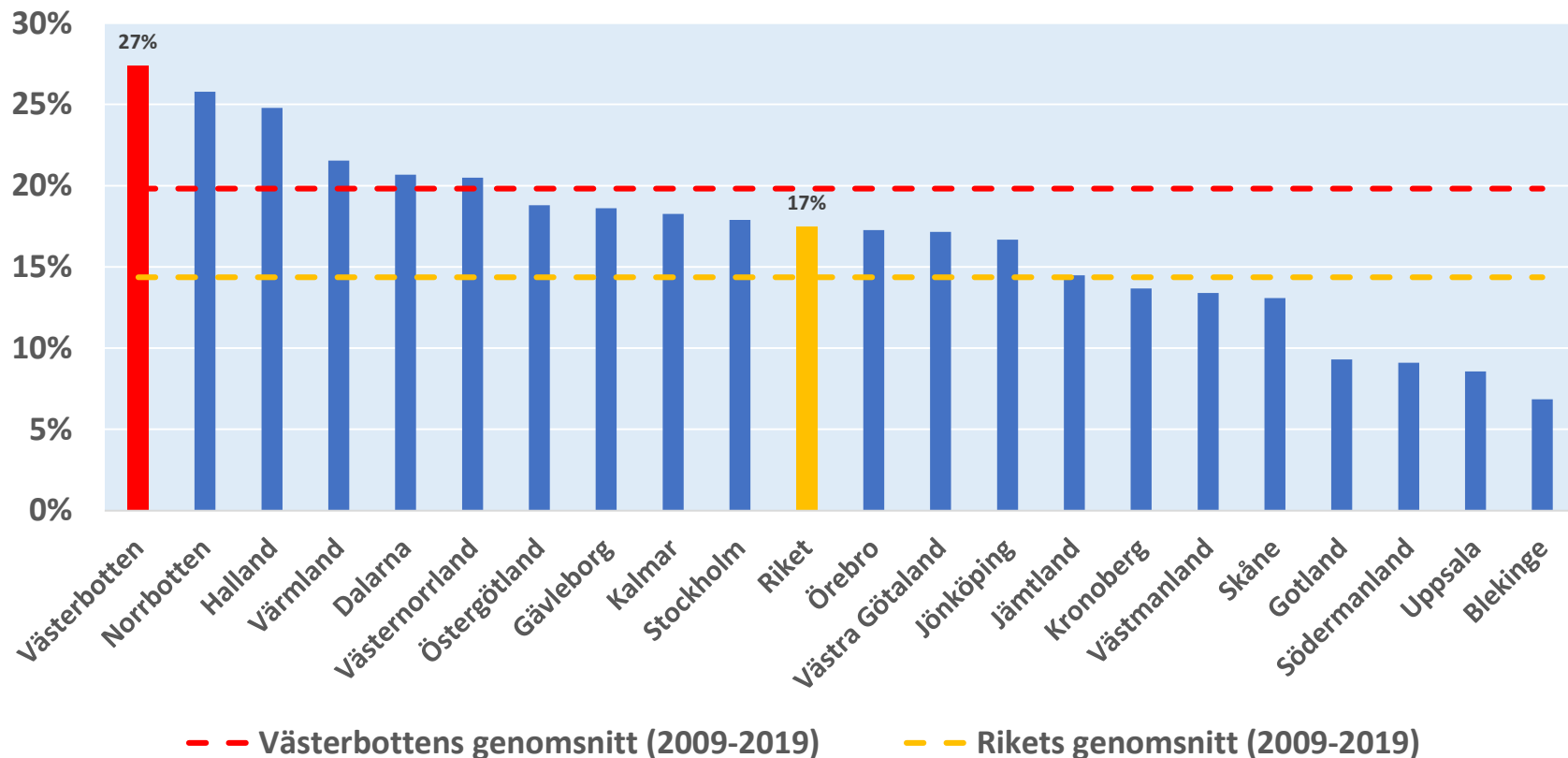
## Uppdelat på bransch



Västerbottens län

# Länsjämförelser: Tror du att antalet anställda i ditt företag, om sex månader, kommer att vara...?

Nettotal = Andel högre – Andel lägre

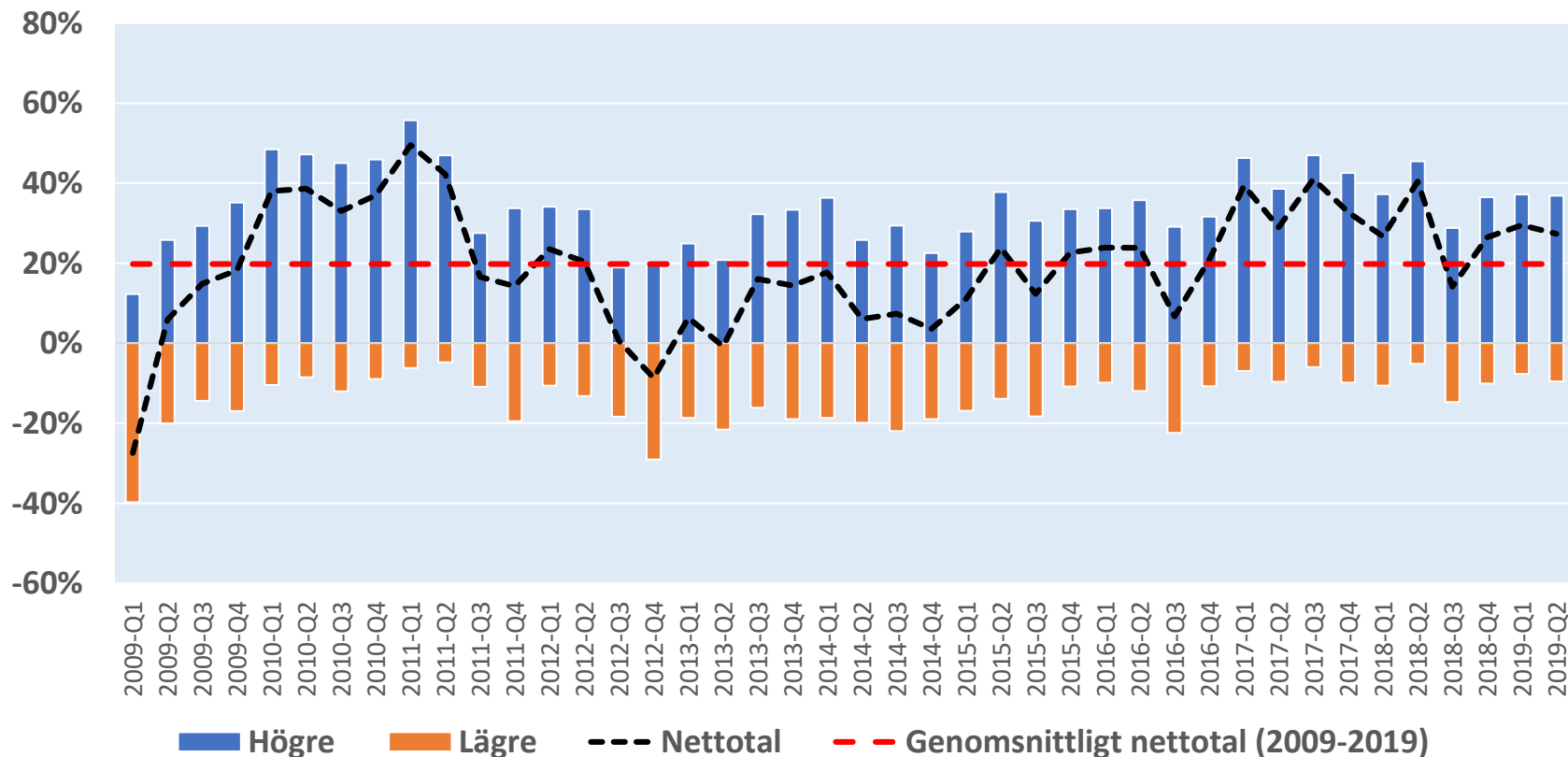


Västerbottens län



# Tidsserie 2009-2019: Tror du att antalet anställda i ditt företag, om sex månader, kommer att vara...?

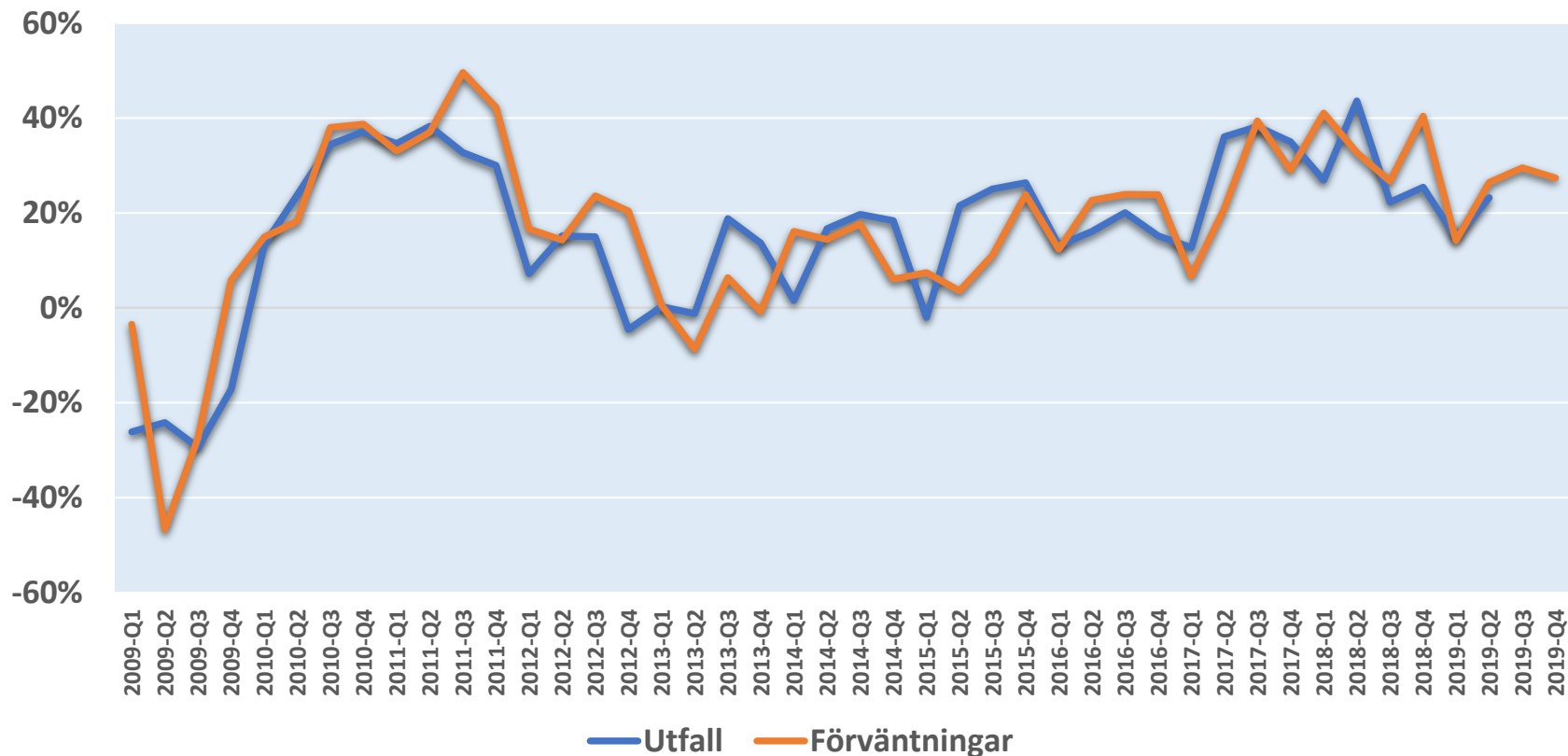
## Andel högre, andel lägre och netttotal



Västerbottens län

# Antalet anställda - Förväntningar och utfall

Nettotal (Andel högre – Andel lägre)



Västerbottens län

# Om undersökningen

---

- Syfte

Att löpande undersöka hur Svenskt Näringslivs medlemsföretag ser på konjunkturutvecklingen och aktuella samhällsfrågor.

- Svarande

168 intervjuer (48% svarsfrekvens).

- Metod

Internetundersökning i Svenskt Näringslivs Företagarpanel.

- Tidsperiod

1 april – 23 april 2019