

Företagarpanelen – Q1 2017

Västernorrlands län

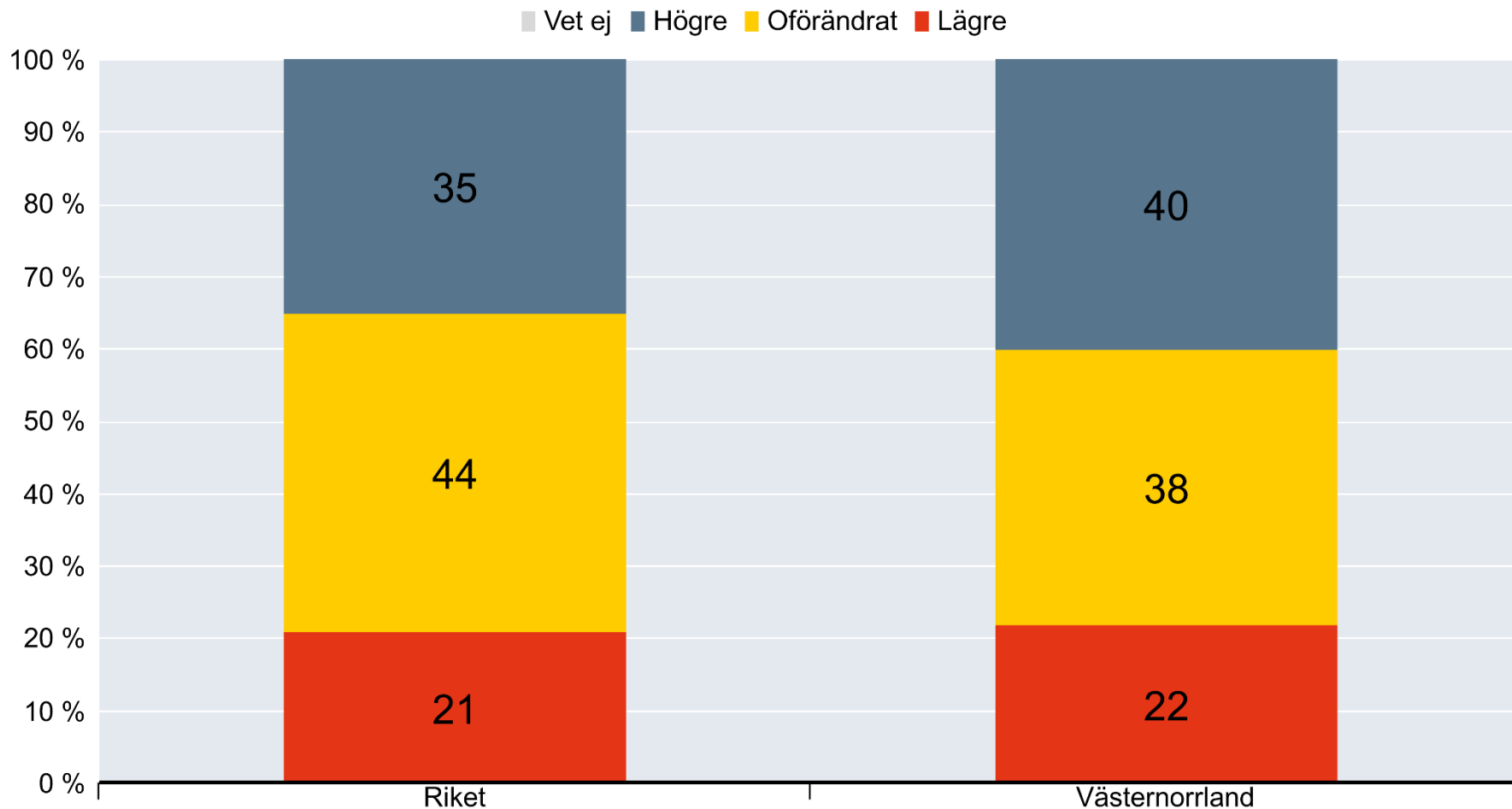




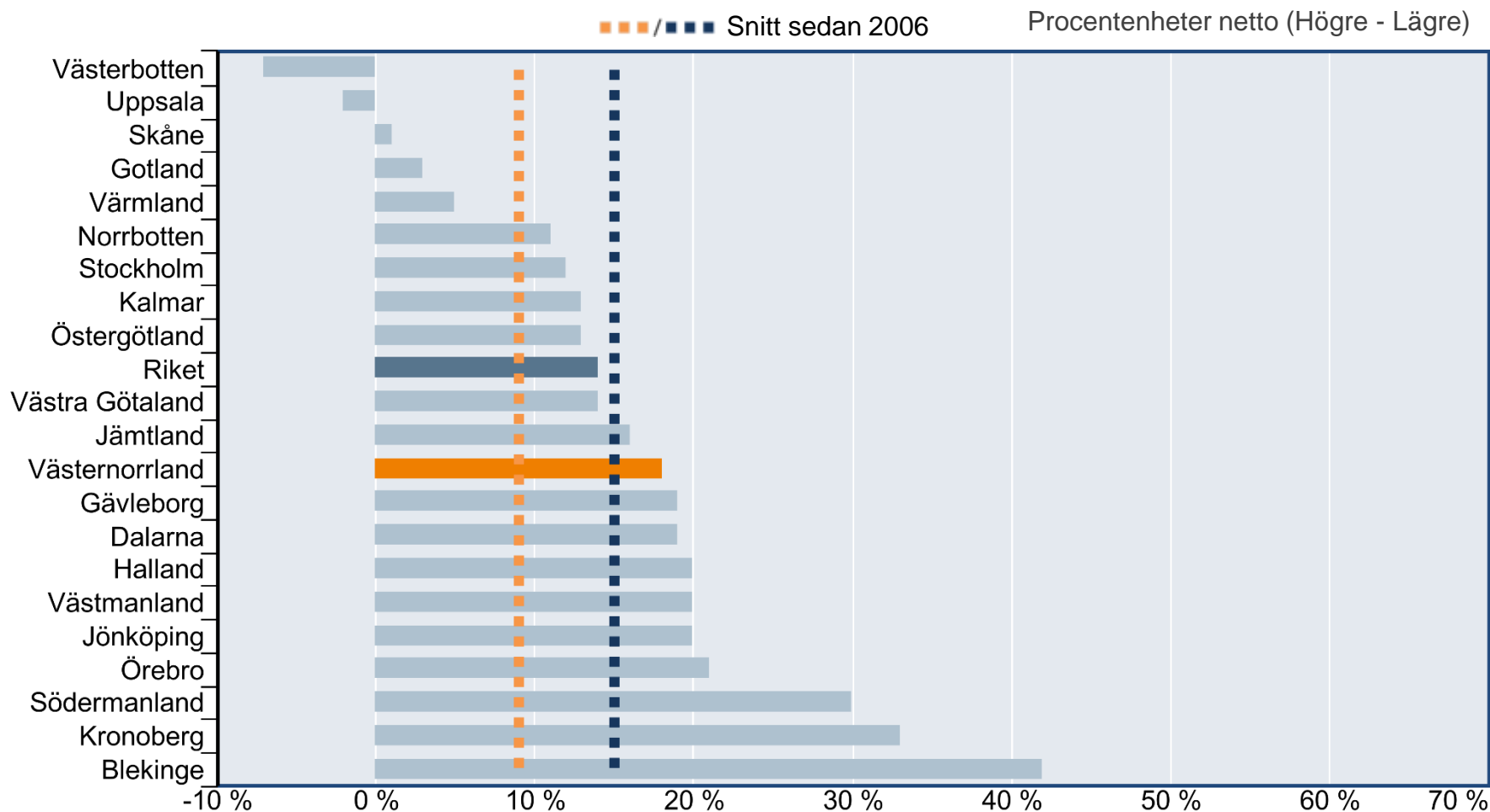
SVENSKT NÄRINGSLIV

Produktionen/försäljningsvolymen

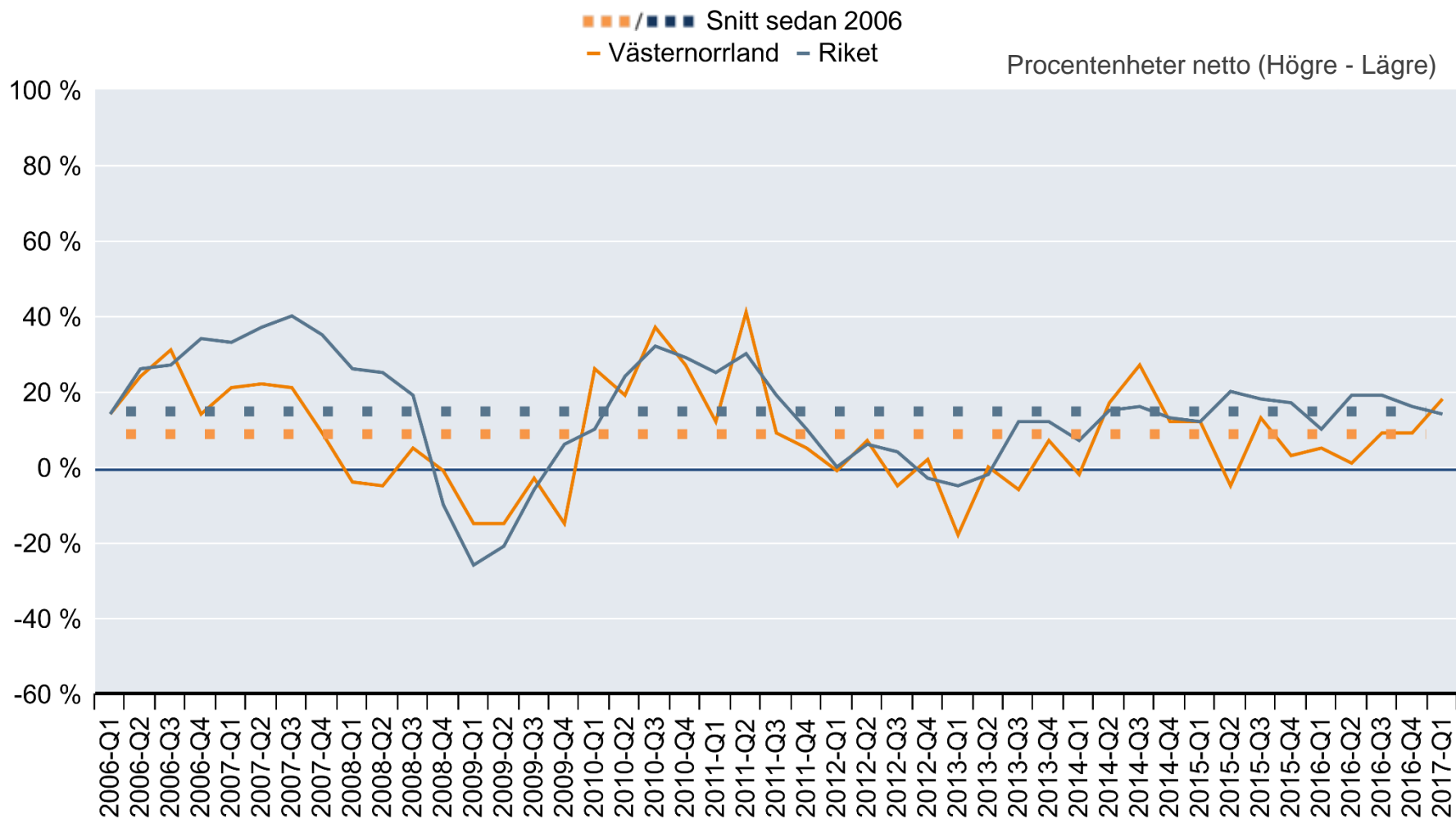
Produktionen/försäljningsvolymen, idag/för 6 mån sedan



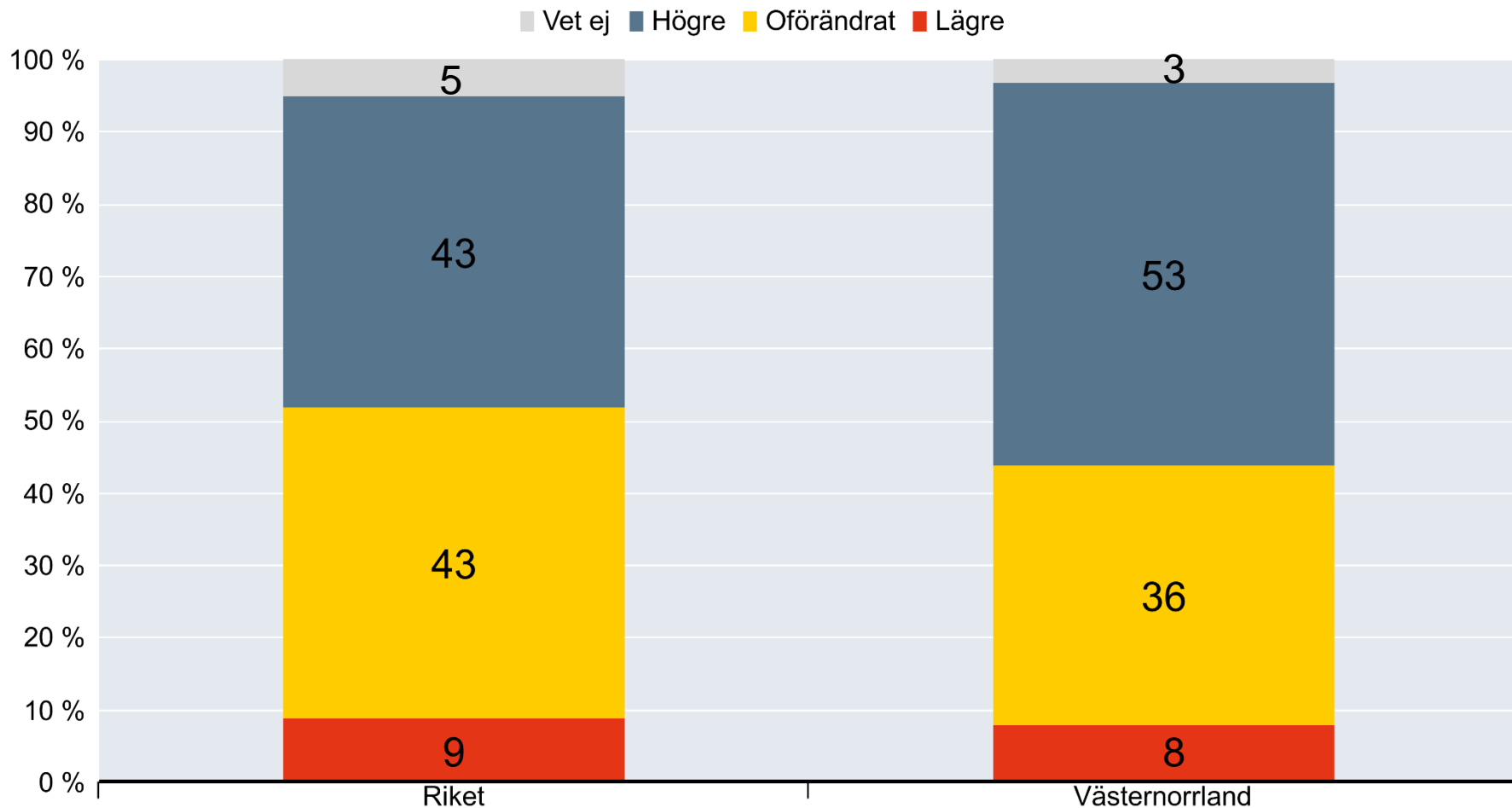
Produktionen/försäljningsvolymen, idag/för 6 mån sedan



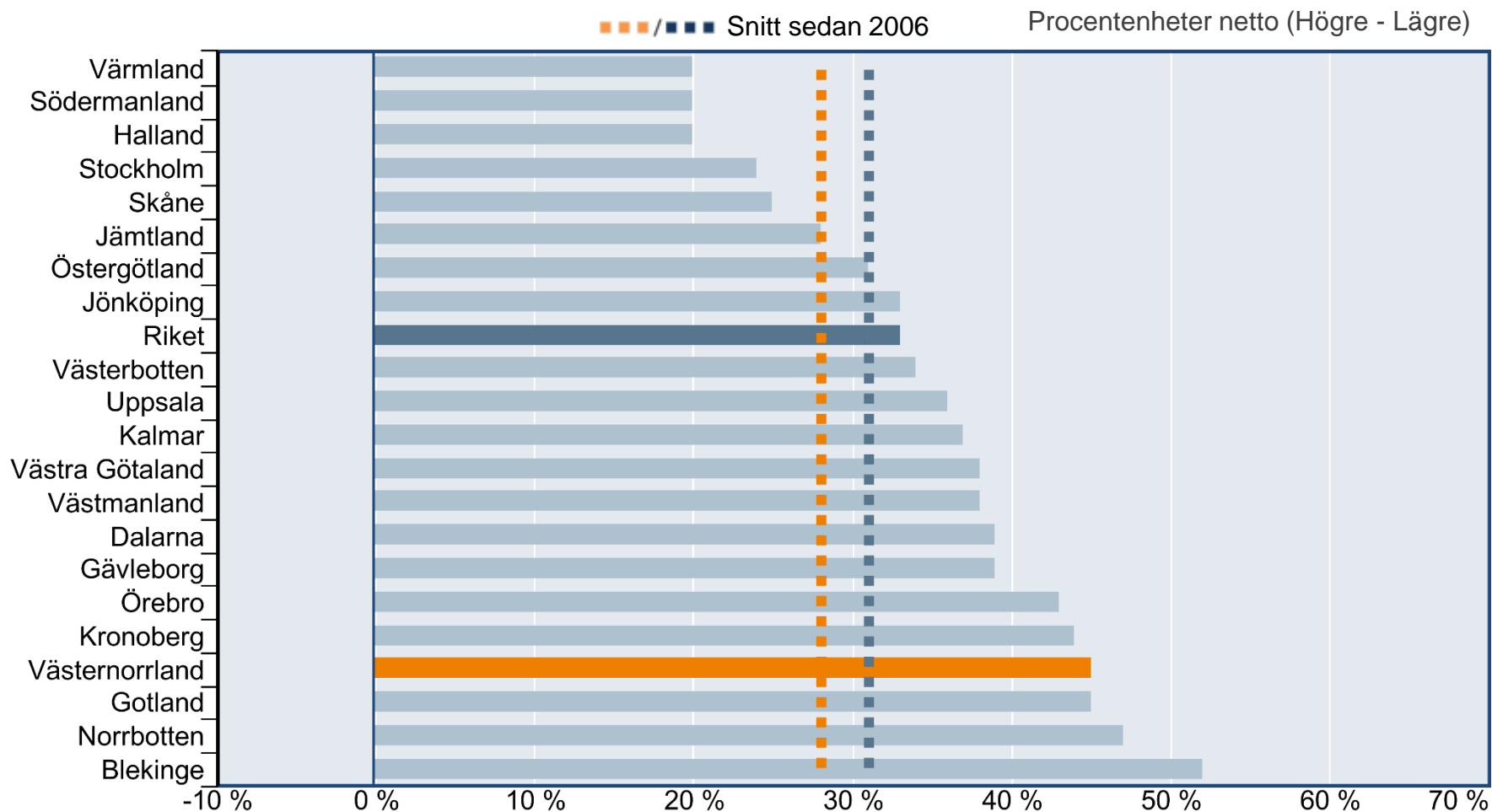
Produktionen/försäljningsvolymen, idag/för 6 mån sedan



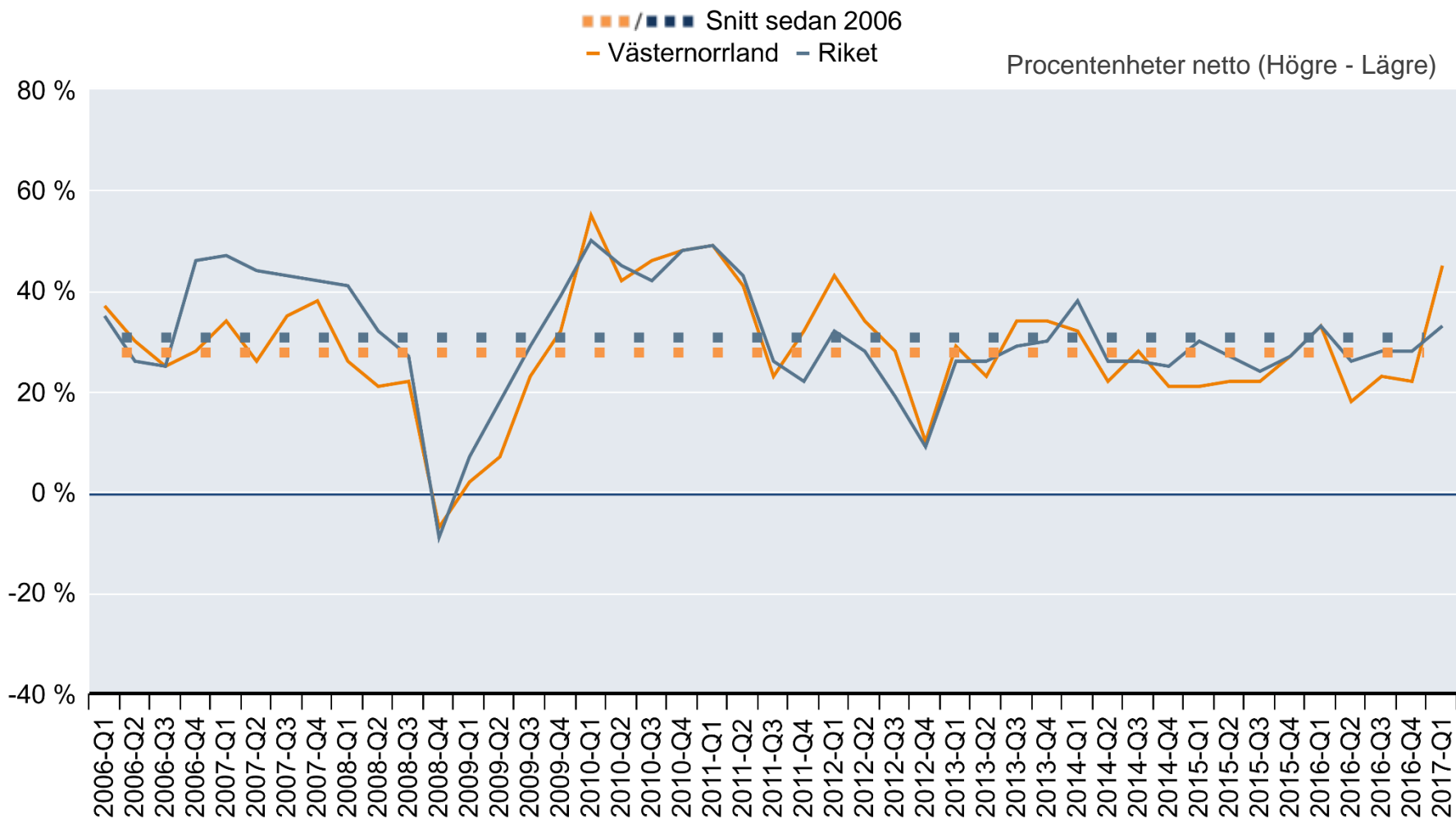
Produktionen/försäljningsvolymen, om 6 mån



Produktionen/försäljningsvolymen, om 6 mån



Produktionen/försäljningsvolymen, om 6 mån

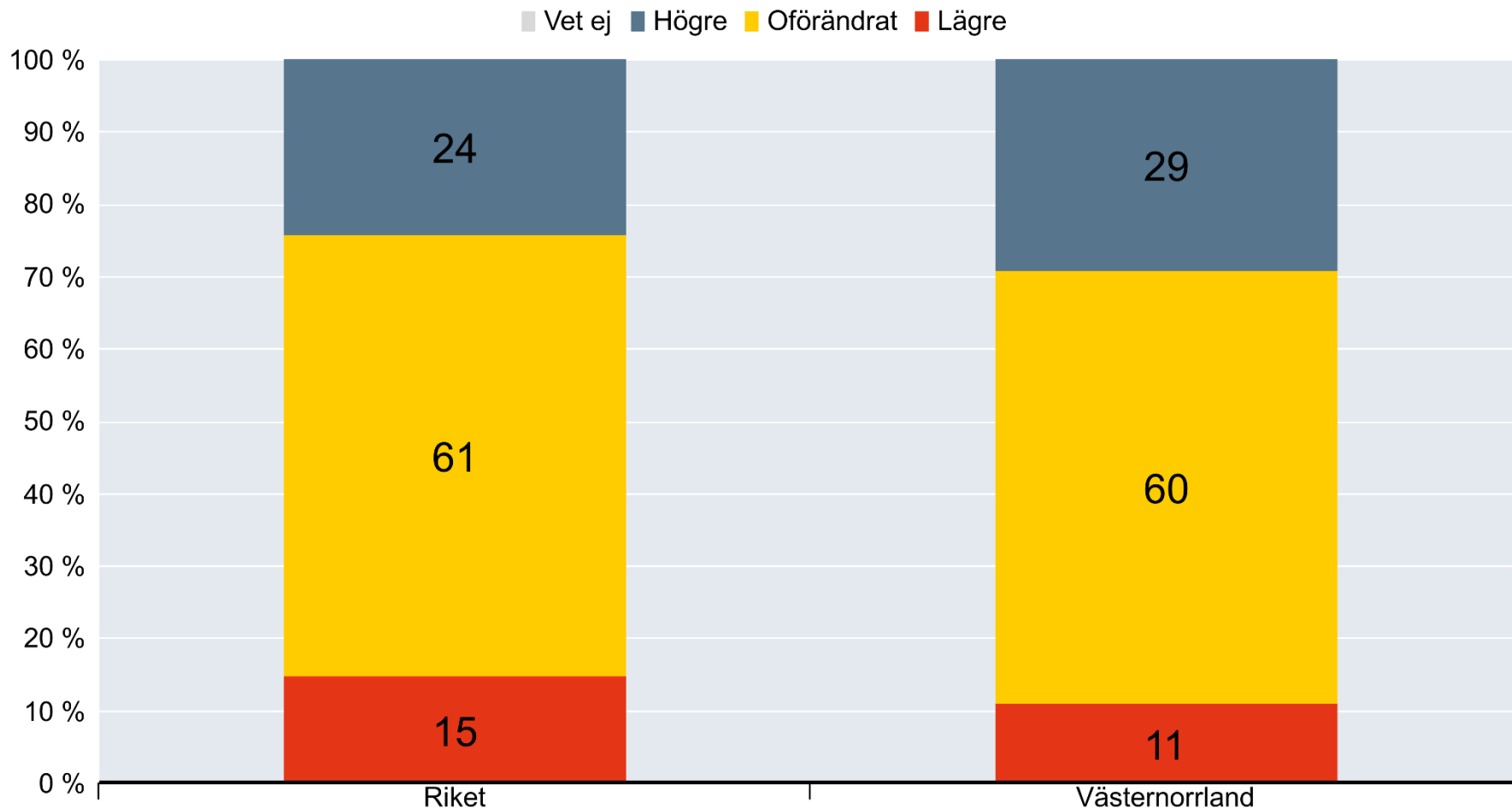




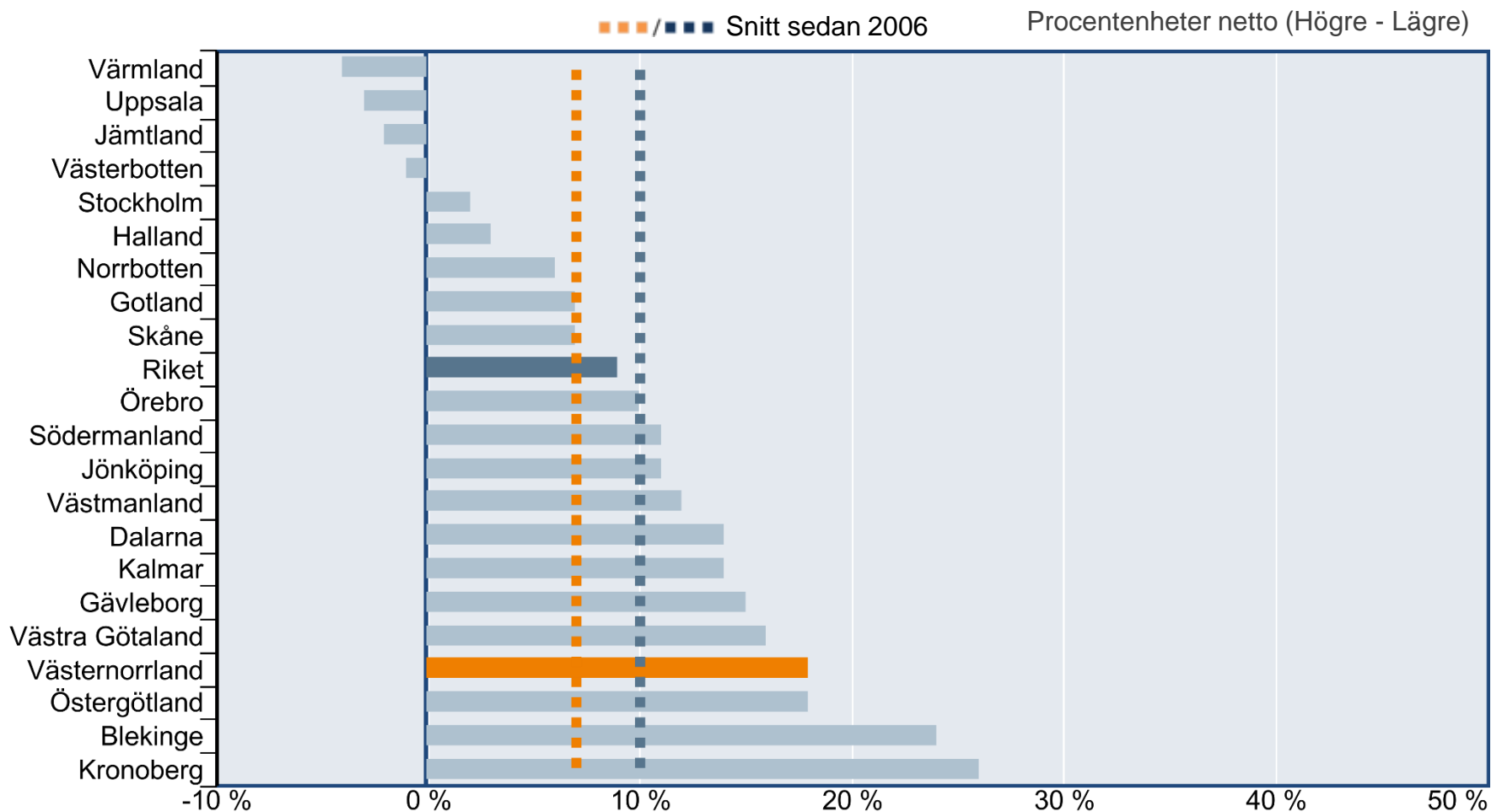
SVENSKT NÄRINGSLIV

Investeringarna

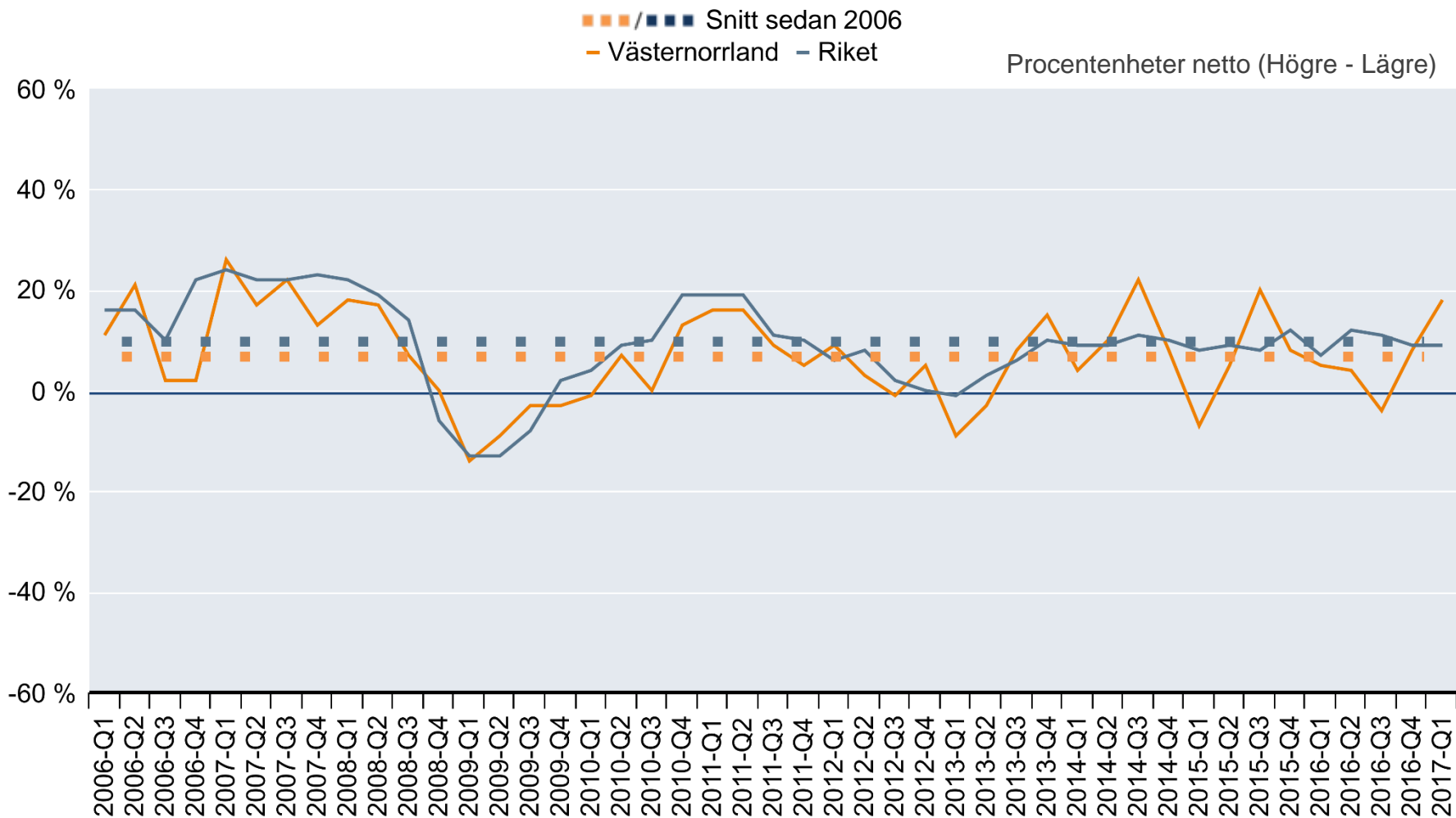
Investeringarna, idag/för 6 mån sedan



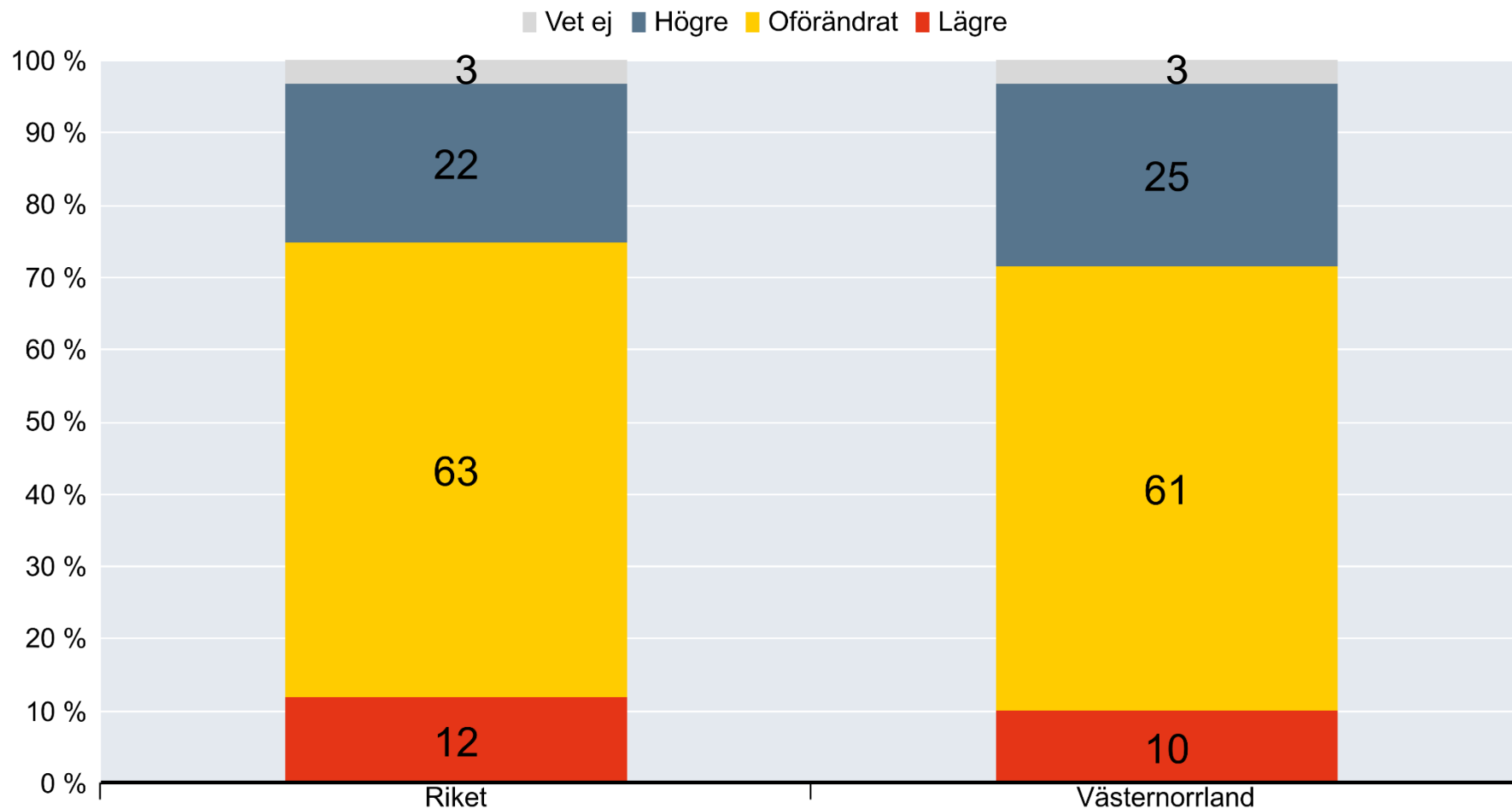
Investeringarna, idag/för 6 mån sedan



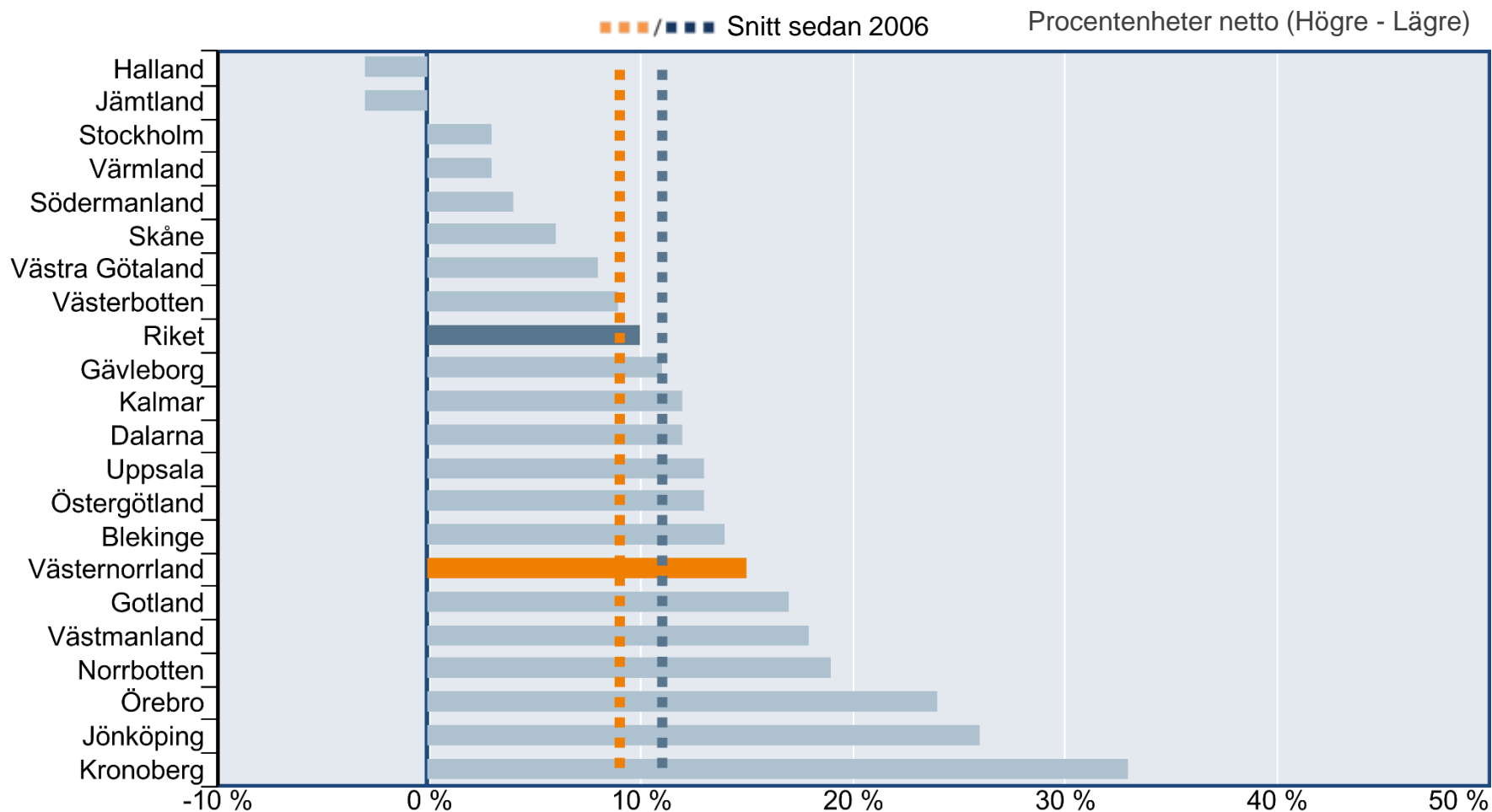
Investeringarna, idag/för 6 mån sedan



Investeringarna, om 6 mån



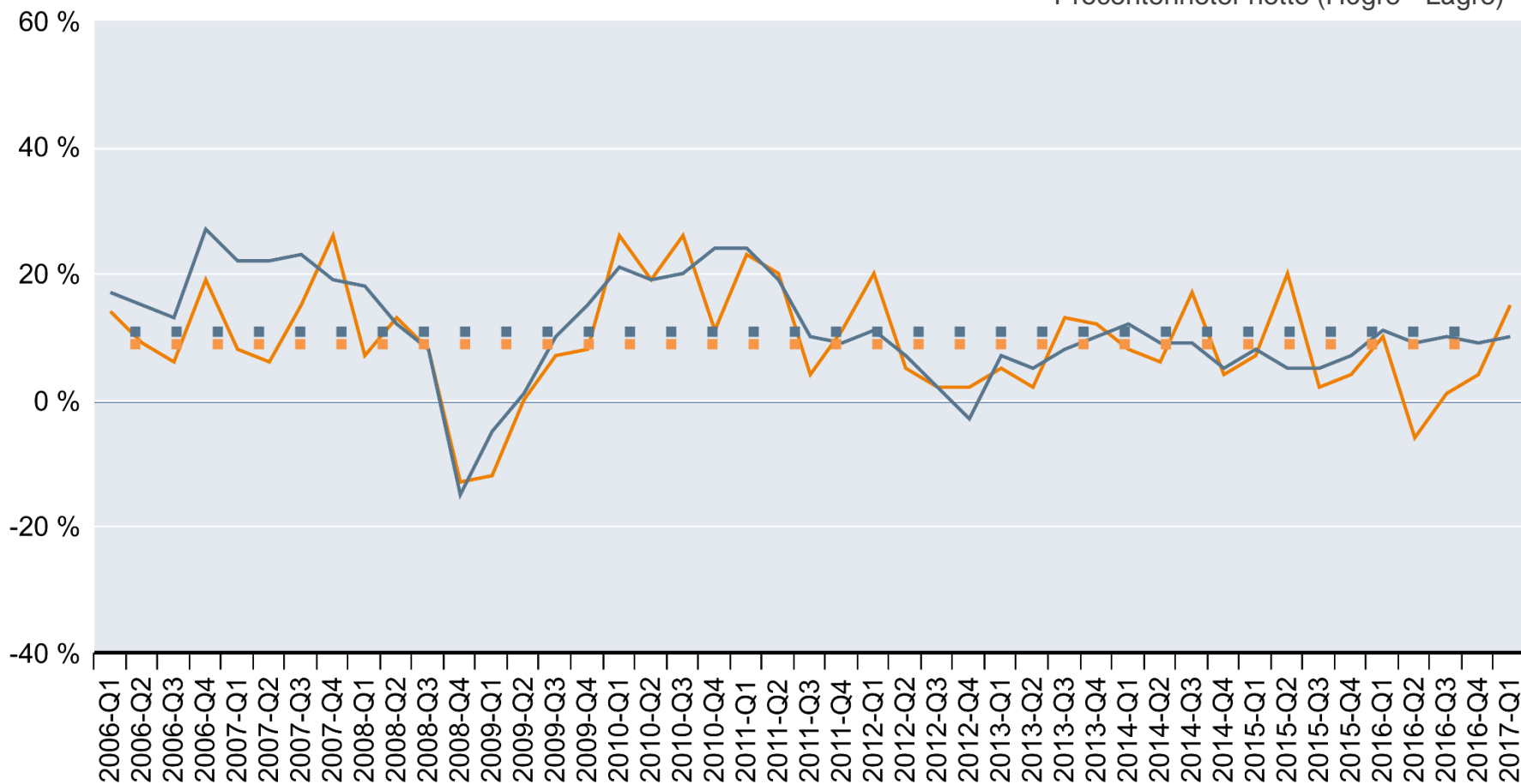
Investeringarna, om 6 mån



Investeringarna, om 6 mån

■ ■ ■ / ■ ■ ■ Snitt sedan 2006
— Västernorrland — Riket

Procentenheter netto (Högre - Lägre)

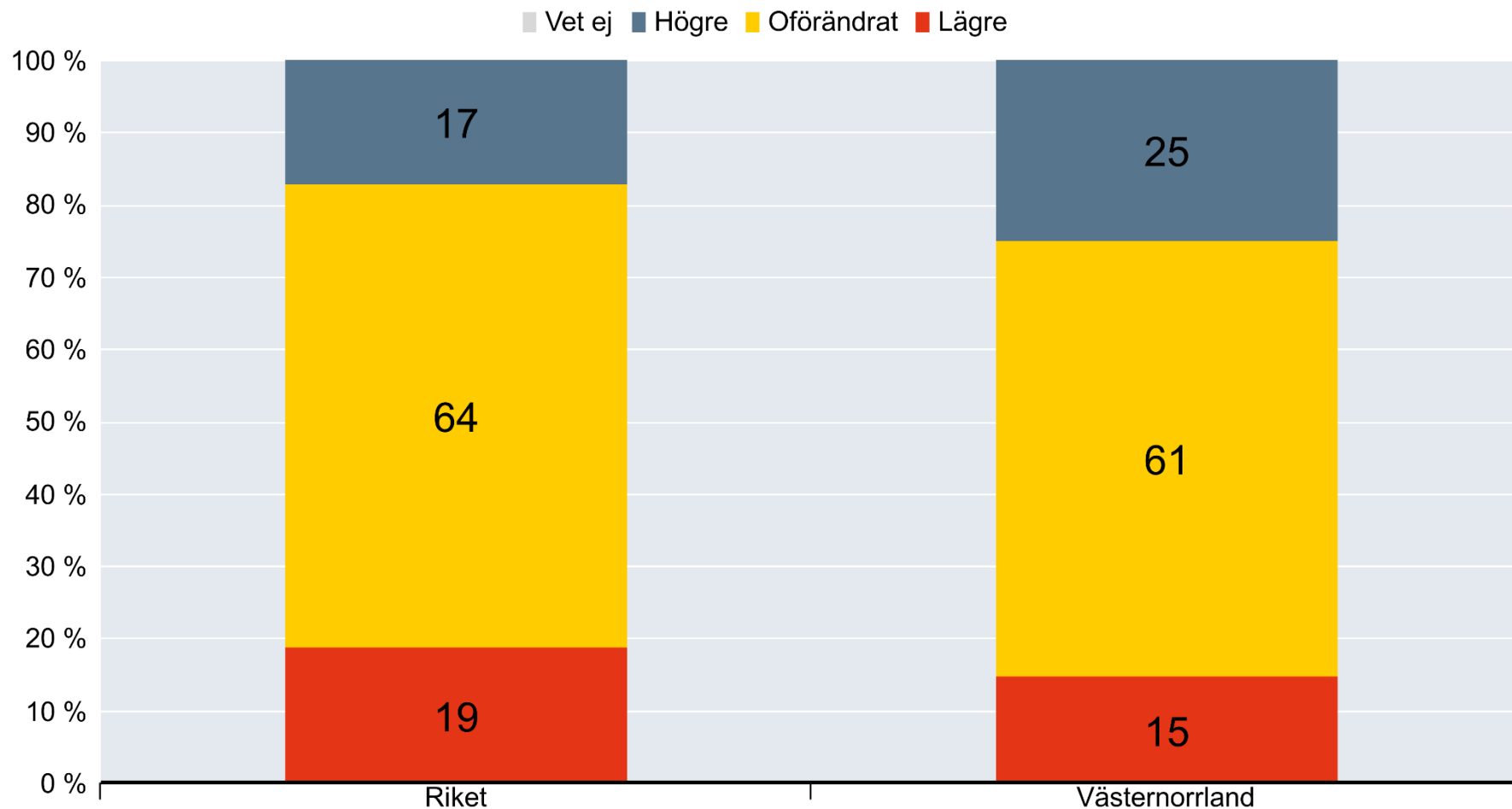




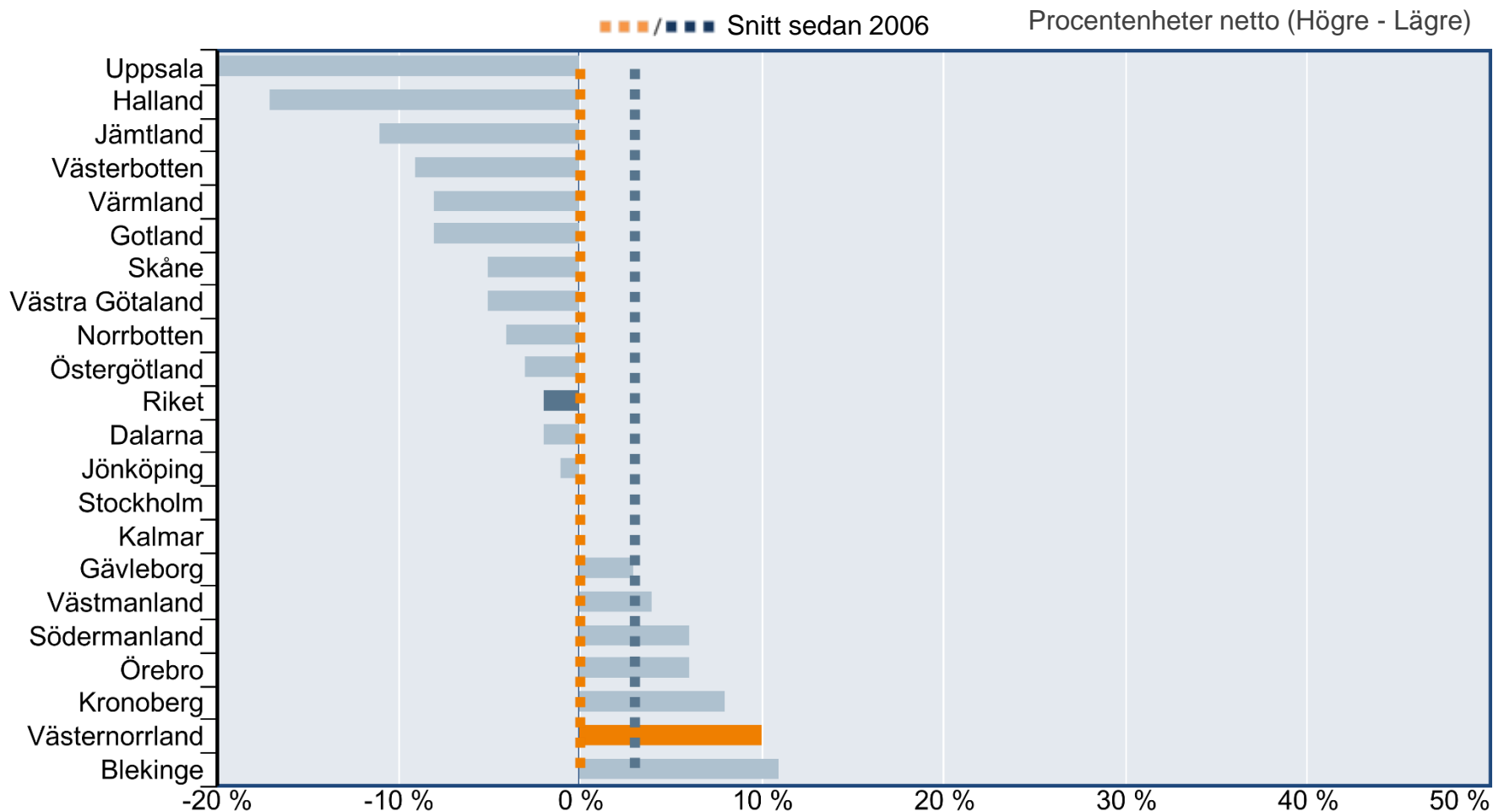
SVENSKT NÄRINGSLIV

Antalet anställda

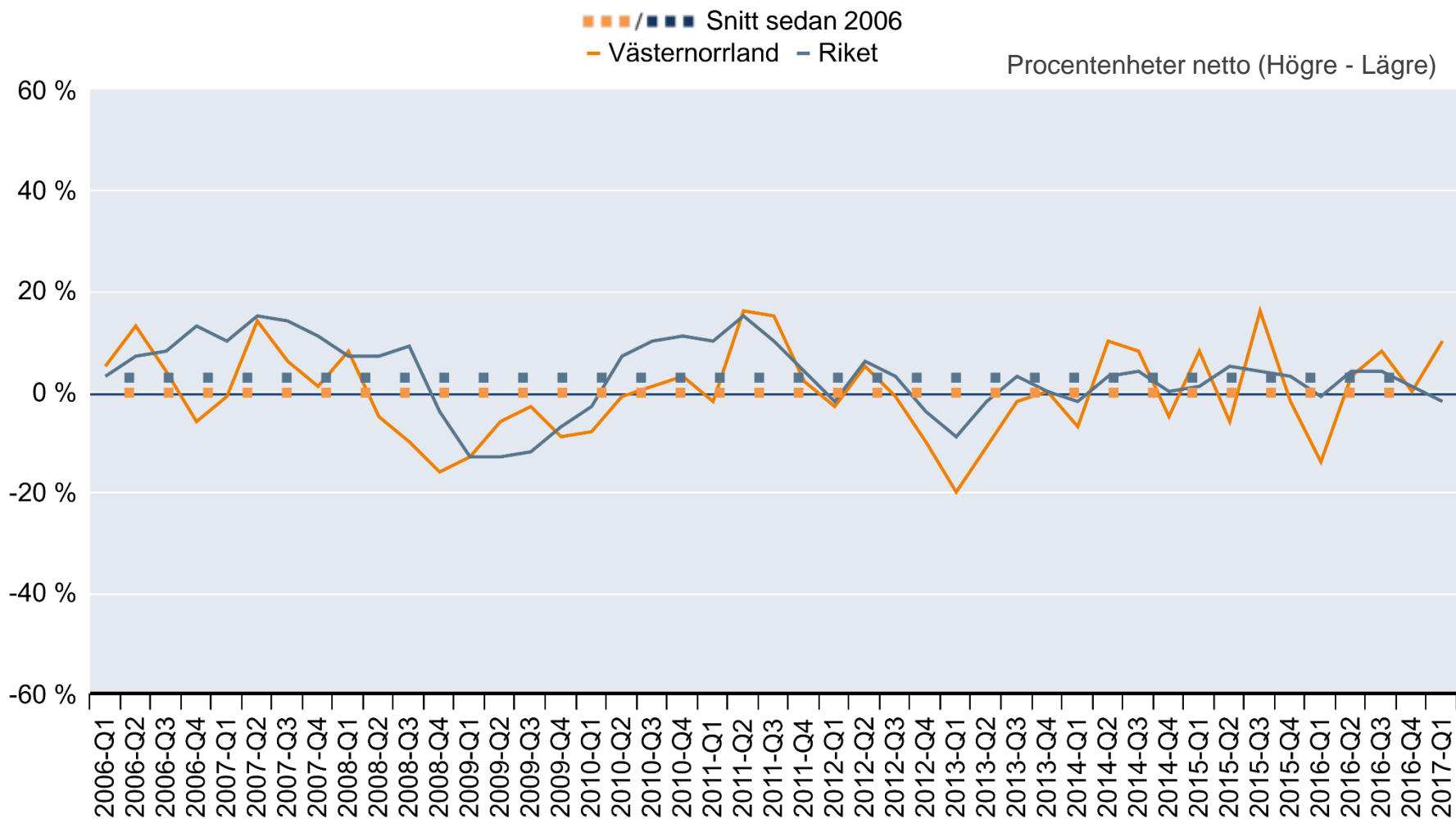
Antalet anställda, idag/för 6 mån sedan



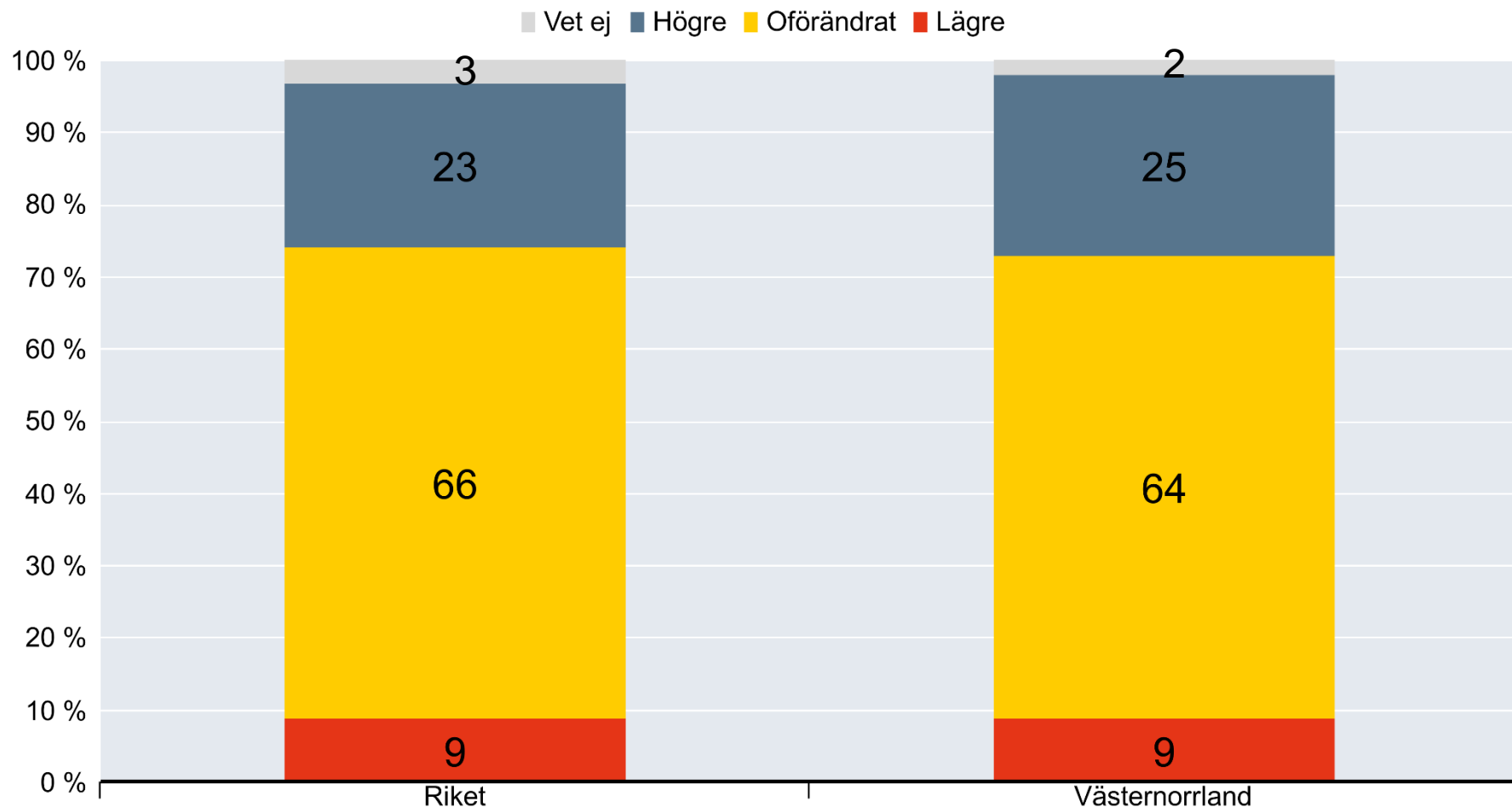
Antalet anställda, idag/för 6 mån sedan



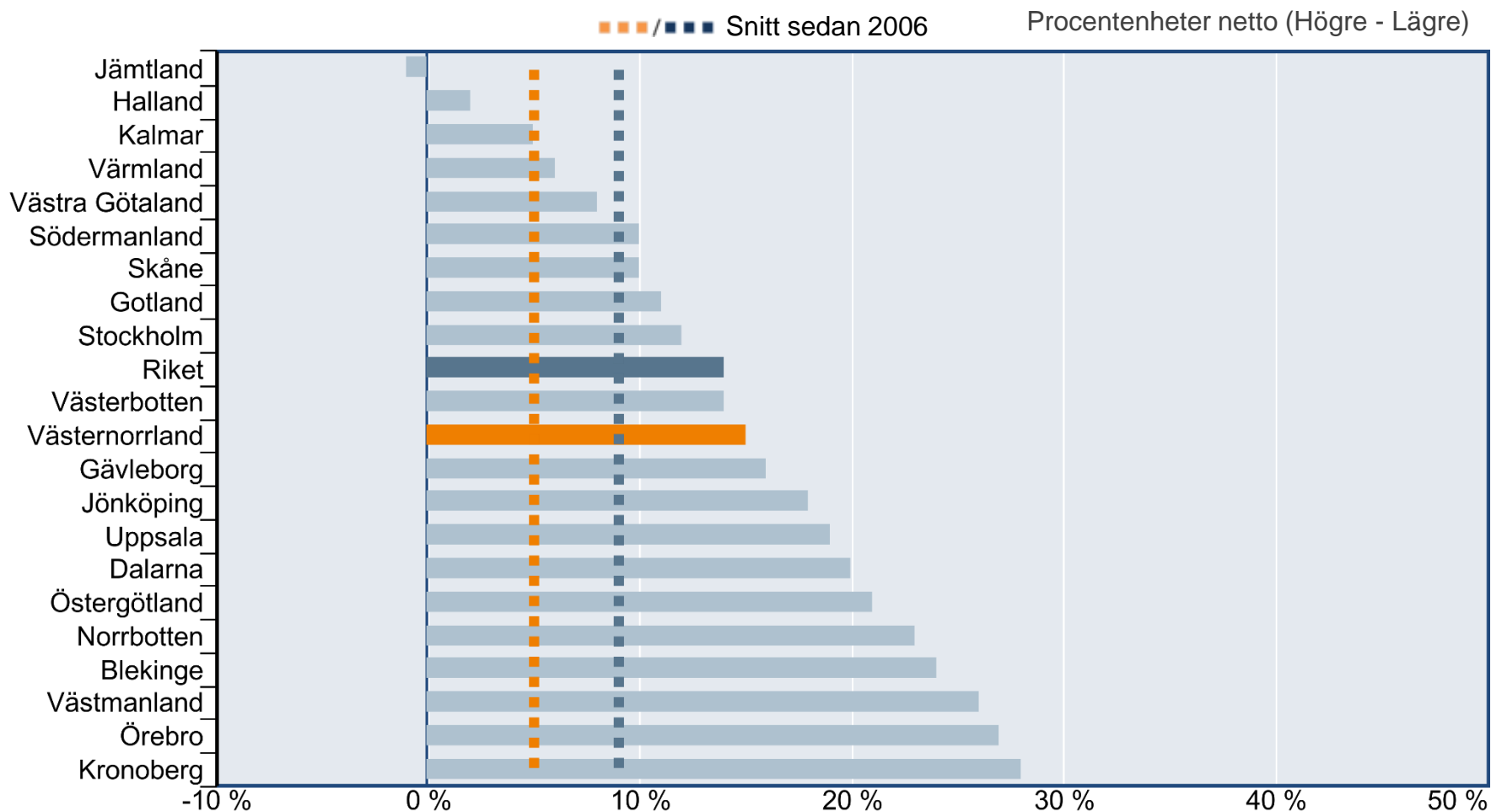
Antalet anställda, idag/för 6 mån sedan



Antalet anställda, om 6 mån



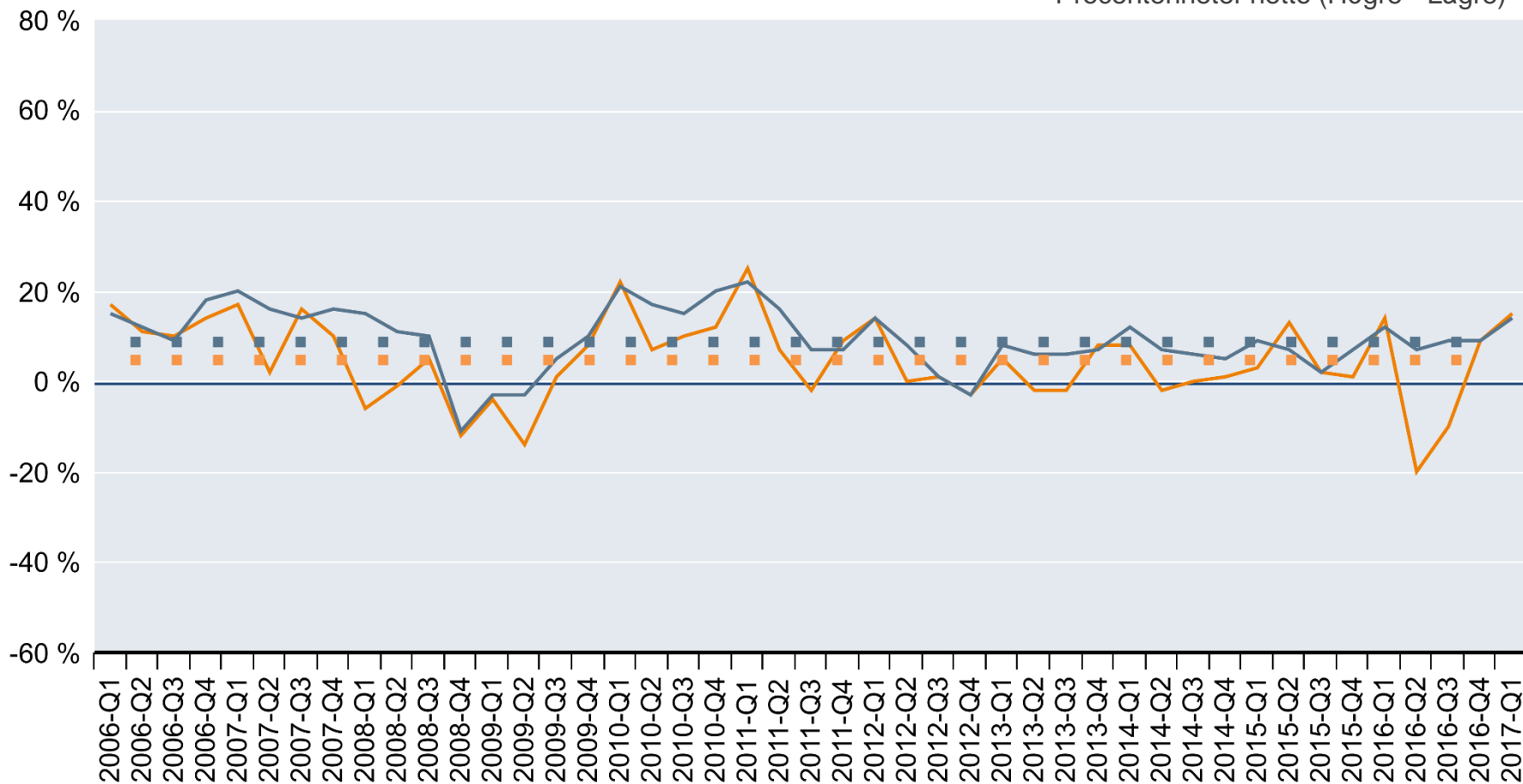
Antalet anställda, om 6 mån



Antalet anställda, om 6 mån

■ ■ ■ / ■ ■ ■ Snitt sedan 2006
— Västernorrland — Riket

Procentenheter netto (Högre - Lägre)



- Syfte

Att löpande undersöka hur SN:s medlemsföretag ser på konjunkturutvecklingen och aktuella samhällsfrågor.

- Målgrupper

3135 intervjuer (39% svarsfrekvens).
Västernorrlands län: 107 intervjuer (40% svarsfrekvens)

- Metod

Internetundersökning i Svenskt Näringslivs Företagarpanel med hjälp av Kantar Sifo.

- Tidsperiod

3 – 16 februari 2017

