



REGIONKOOORDINATORER MOT PROSTITUTION OCH MÄNNISKOHANDEL

REGIONAL EXPERTFUNKTION MOT EXPLOATERING

Jonna Ålander
Region nord

En byggjobbares berättelse



En viktig samhällsfråga

- Människohandel är den kriminella verksamhet som omsätter mest pengar i världen, tillsammans med drog- och vapenindustrin.
- Det är grov organiserad brottslighet som utnyttjar miljontals människor världen över - en tredjedel av dem är barn.
- Människohandel i alla former är ett brott mot mänskliga rättigheter och en jämställdhetsfråga.

En viktig samhällsfråga

- Handlar om att personer rekryteras, transporteras och inhyses i syfte att exploateras för olika ändamål.
- En människas kropp eller tjänster kan säljas om och om igen.
- Det är ett problem här hos oss i Sverige, i våra städer, i våra län.
- Efterfrågan är den stora motorn som möjliggör fortsatt exploatering av människor.

Arbetslivskriminalitet

- Vi ingår i myndighetsgemensamt arbete mot arbetslivskriminalitet som samordnas av Arbetsmiljöverket.
- Bidrar med kunskap om människoexploatering och människohandel för att stärka brottsofferperspektivet i arbetet.
- Övriga aktörer som ingår är Arbetsförmedlingen, Arbetsmiljöverket, Ekobrottsmyndigheten, Försäkringskassan, Migrationsverket, Polismyndigheten, Skatteverket och Åklagarmyndigheten.

Arbetskriminalitet

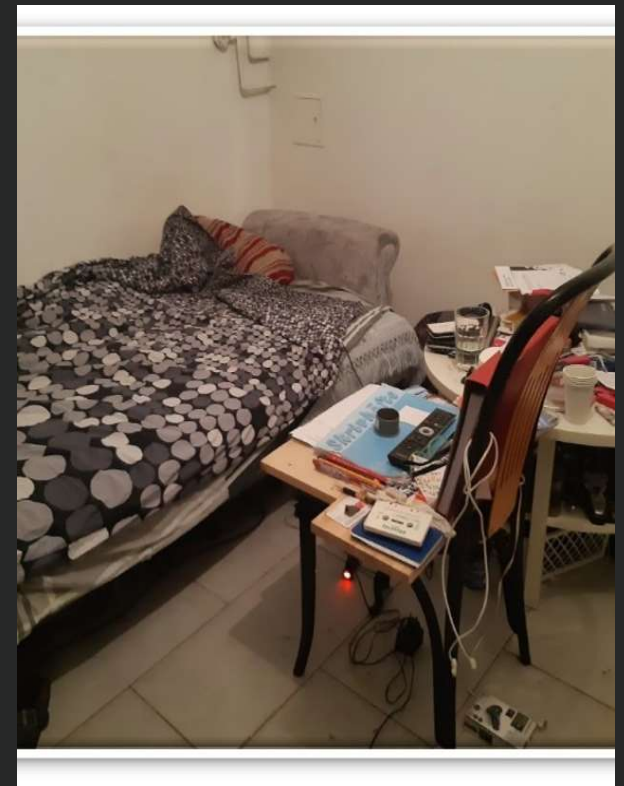
- Myndighetsgemensamma kontroller
- Typiskt sett anländer ungefär 10-15 myndighetspersoner
- På plats agerar varje myndighet utifrån de befogenheter och det uppdrag respektive myndighet har.
- Riskbranscher i fokus.



Tecken på Människohandel

- Personer som bor på arbetsplatsen eller lokaler som inte är avsedda att bo i
- Att betala för att få arbeta i Sverige
- Att tvingas betala tillbaka delar av eller hela lönen
- Att arbeta långa dagar, eller alla dagar i veckan
- Brister i arbetsmiljö som exempelvis skyddsutrustning

Tecken på Människohandel



Under 2022

- Nationellt identifierades 140 potentiella offer inom arbetsexploatering varav 26 stycken i region nord
- Män i arbete, kvinnor i sexuell exploatering
- Identifiering sker i nya miljöer
- De vanligaste branscherna grön näring, bygg, hotell och restaurang

Vad vi gör

- Ger metodstöd och utbildar
- Stödjer yrkesverksamma
- Koordinerar insatser mellan berörda myndigheter och aktörer
- Bidrar i regional och nationell samverkan
- Bedriver uppsökande arbete
- Ger stöd i individärenden
- Är kontaktpunkt vid frivilligt återvändande genom ÅMP

Samverkan

- Hela samhället behöver samverka
- Kunskap behövs på många olika plan
- Förståelse
- Riskbedömningar vad kan komma i kölvattnet av etableringar

A black and white photograph showing a close-up of a person's feet wearing sneakers. The person is standing on a wooden floor. A dark horizontal bar is overlaid across the middle of the image, containing the text "TACK!".

TACK!