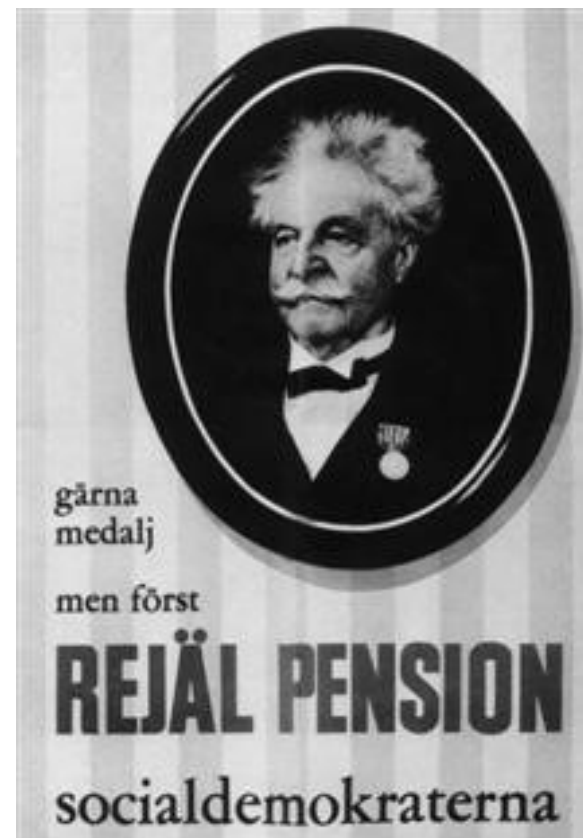


# Arbetsgivardagen 2019

”Arbete efter 65 år”

# Allmän Folkpension 1913



# Inför ATP röstningen

Högern ( dagens moderater) och Folkpartiet Linje 2



Stod för friviliga avtal

Bondeförbundet ( Centern) Linje 3



Frivillig men statlig administrerad tilläggspension

# Vinnande ATP

# 1960

Socialdemokraterna och LO Linje 1

**linje 1 dras ej på lönen**

Ville ha en lagfäst pension och backades upp av LO förbunden vars privatanställda medlemmar inte hade några tilläggspensioner, vilket de privat och stats- anställda tjänstemännen hade genom den avtalspension dom hade.



# ITP

# 1960

## Industrin- och handelns Tilläggs pension



1917



Stk Di O. 1910, 1900 20110302118.

---

**BEKANTSKAP, ÄKTENSKAP**

---

**TJÄNSTEMAN**

54 År, änke, S. P. P.-ansluten, mod. lägenh. på Söder, sök. bek. för ev. Äkt. med kultiv., frisk o. huslig dam med ordnad ekonoml. Svar till "Välvärdad pedant 1750", DN HK.

---

# STP

## Särskild Tilläggs pension

# 1973



# ITPK Val o Alternativ ITP

# 1990

**Nu börjar jakten på dina pensionspremier.**



Varje månad är det dags för SPP att betala ut dina pensionspremier. Men du ska vara beredd på att du inte alltid får pengarna som du vill ha. För att få ut dina pensionspremier måste du vara beredd på att du inte alltid får pengarna som du vill ha. För att få ut dina pensionspremier måste du vara beredd på att du inte alltid får pengarna som du vill ha.

**SPP**  
FÖRSÄKRINGSBOLAGET  
Mer pension för pengarna.

**Svenska direktörer ljuger i egen ficka.**



**Svenskt försäkringsbolag betalar i yen.**



SPP har tillsammans med det Svenska försäkringsbolaget betalat ut dina pensionspremier i svenska pengar. Detta innebär att du inte alltid får pengarna som du vill ha. För att få ut dina pensionspremier måste du vara beredd på att du inte alltid får pengarna som du vill ha.

**SPP**

# Inkomstpension och Premiepension 1995 (1999)





**STP – SAF/LO**

**1996**



**FORA**

**1998**



**SPP ITP blir Alecta**

**2001**



**alecta**



**Collectum**

**2003**



# ITP1 och ITP2

2007

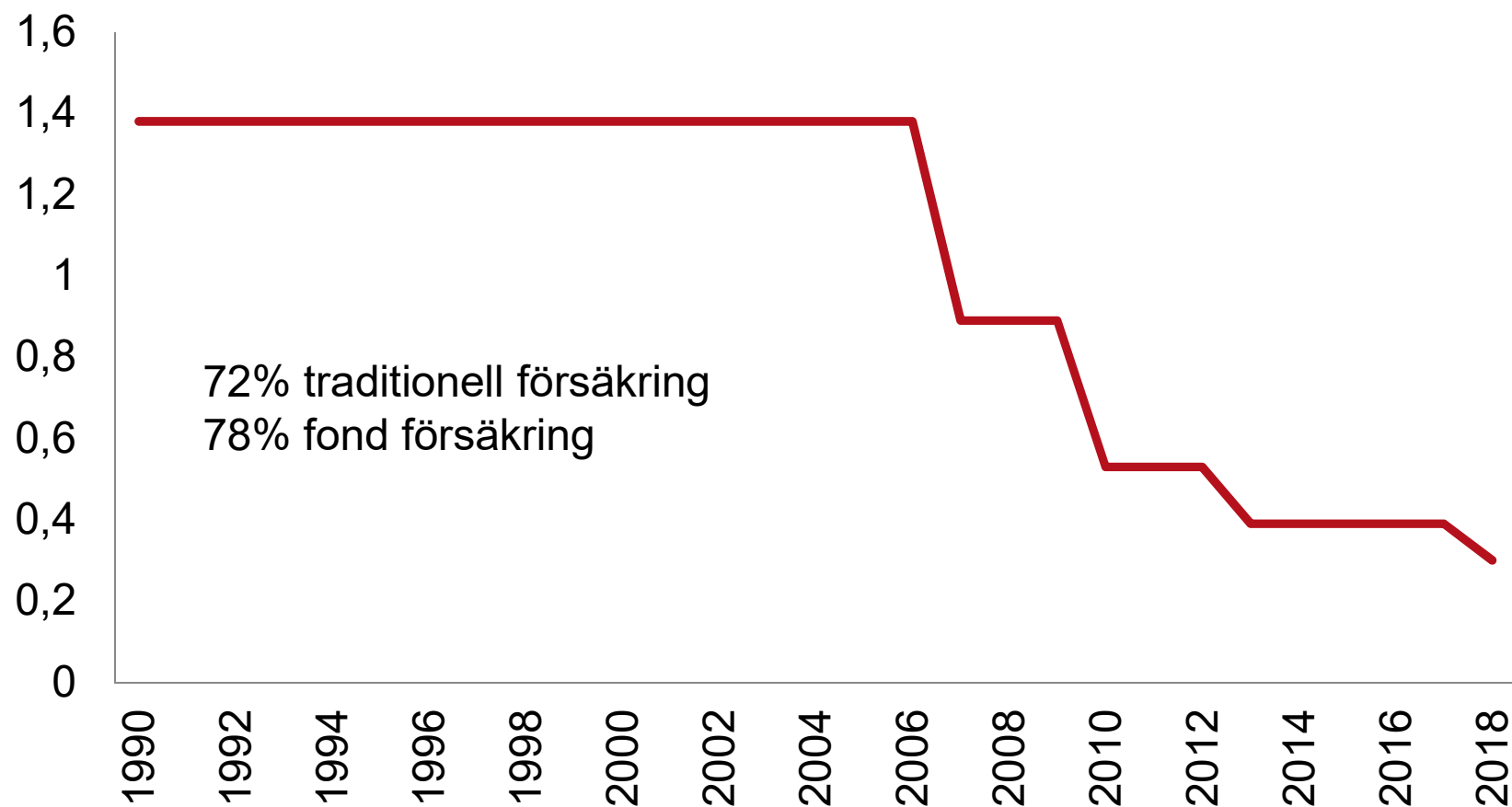
## Två pensionsplaner

Förmånsbestämd ITP 2	Premiebestämd ITP 1
<ul style="list-style-type: none"><li>• Tjänstemän födda 1978 och tidigare</li></ul>	Tjänstemän födda 1979 och senare



# Upphandling = lägre avgifter

2007



**Deltidspension Teknikföretagen**

**2013**

**Flexpension      Almega**

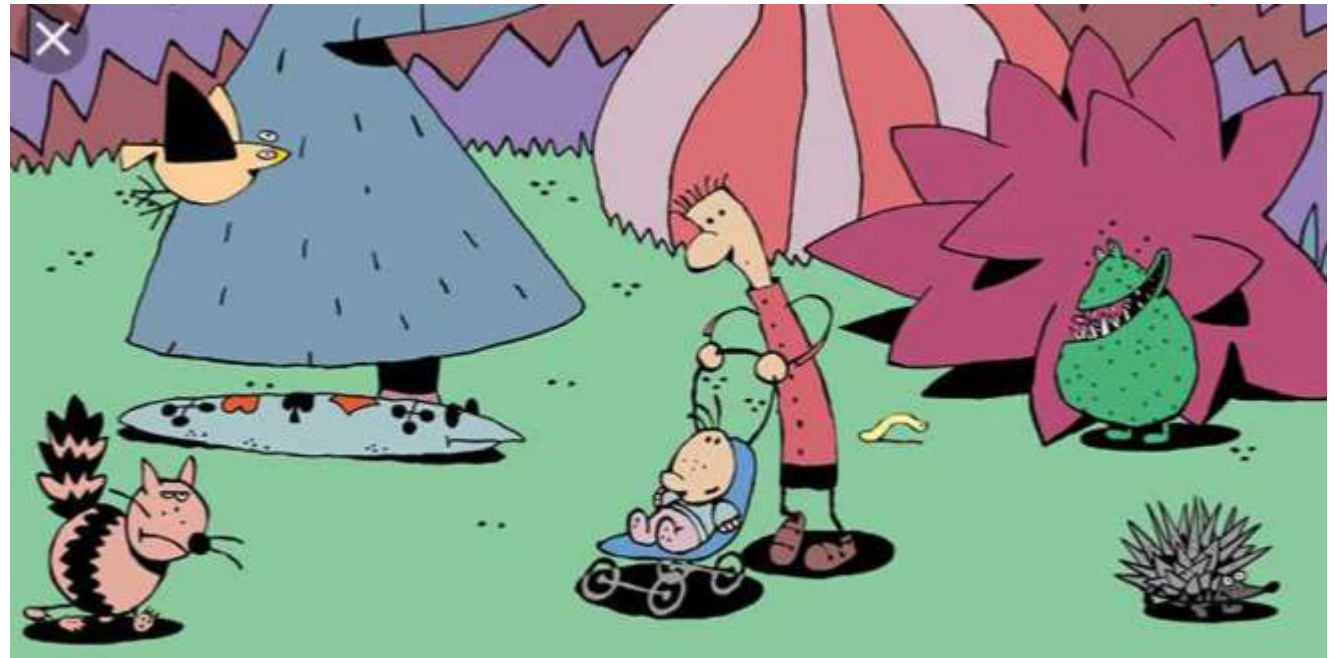
**2017**



# Föräldrapenningtillägg blir försäkring

2014

**afa**  
FÖRSÄKRING





# 2019

## Vad står vi inför nu?

Sänkt arbetsgivaravgift 1 juli 10.21%



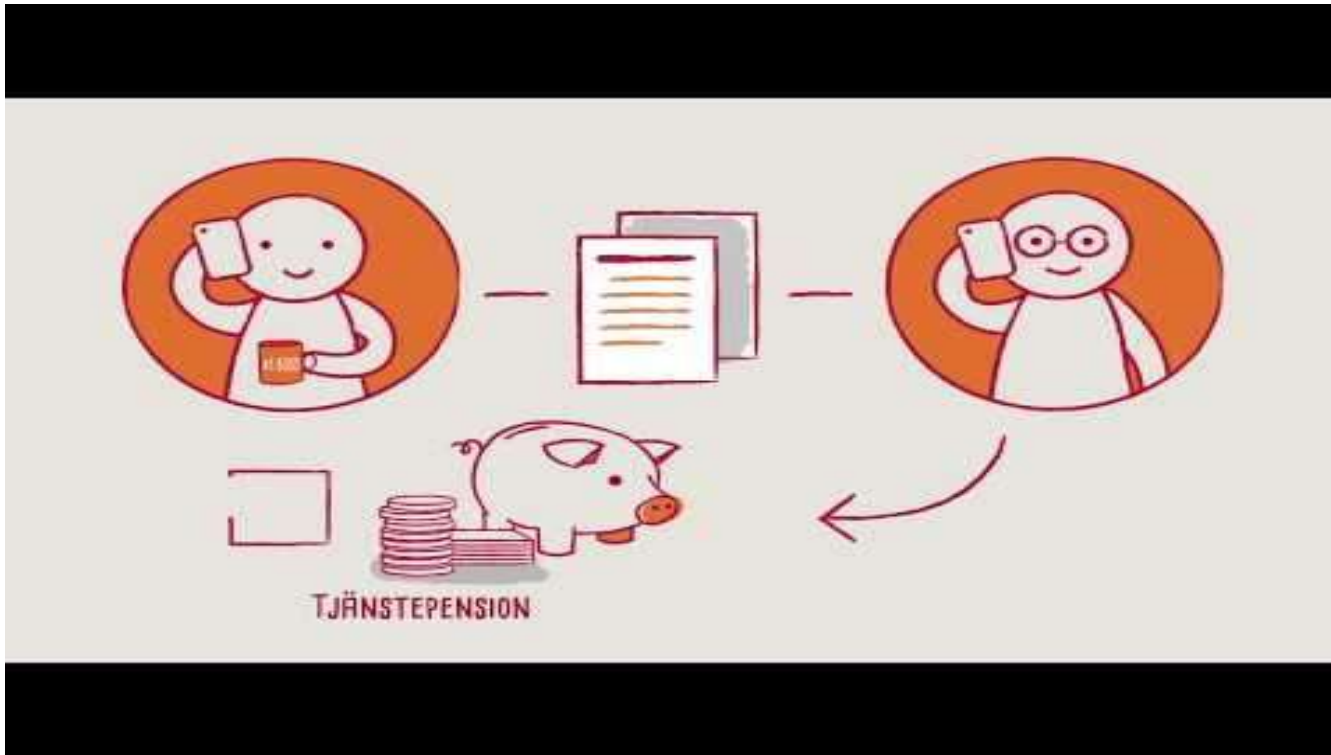
# 2020

- Prisbasbeloppet 47 300 kr (31 533 kr/29 563 kr)
- Höjd pensionsålder 61 – 62 år
- Höjd LAS ålder 67 – 68 år
- A-kassa och sjukpenning efter 65 år?
- Allmänt Pensionssystem som håller på att krackelera?
- Vem ska finansiera framtidens ålderspension?



**Arbete efter 65 år**

**extra material**



# Arbete efter 65 år

## Anmälan

### TJÄNSTEMÄN

Anmäla till Collectum: gruppanmälan om TGL hos Alecta annars direkt till TGL bolag.

Eventuellt även deltidspension/flexpension beroende på vilket kollektivavtal.

### ARBETARE

Anmälan Fora: behöver inte göras utan företagets Fora avtal ger de anställda TFA skyddet och för arbetaren även TGL.

Om nyanställning arbetare äldre än 65 år gäller endast TFA  
Eventuellt även deltidspension/flexpension beroende på vilket kollektivavtal – manuell hantering "Extra Pensionspremie"



# Arbete efter 65 år

## Lagstadgad försäkring

finansieras via arbetsgivaravgifter

Försäkring	
Sjuklön	Gäller under anställning
Sjukpenning FK	Gäller fast begränsad
Arbetsskadeförsäkring	Gäller under anställning Livränta till 67 år (68 år)
Allmän Ålderspension	Intjänas vid årslön över 19 670 kr (2019) (42.3 % av prisbasbeloppet)



# Arbete efter 65 år

## Kollektivavtalad försäkring

arbetare

Försäkring	
Tjänstegrupplivförsäkring TGL	Gäller under anställning
Arbetsskadeförsäkring TFA	Gäller enbart arbetsolycksfall
Ålderspension SAF/LO	Kan inbetalas efter 65 år
Föräldrapenningtillägg FPT	Kan inbetalas efter 65 år
Deltidspension	Ev beroende på kollektivavtal



# Arbete efter 65 år

## Kollektivavtalad försäkring

tjänstemän

Försäkring	
Tjänstegrupplivförsäkring TGL	Gäller under anställning, längst till 70 år
Arbetsskadeförsäkring TFA	Gäller enbart arbetsolycksfall
Ålderspension ITP1	Kan inbetalas efter 65 år
Ålderspension ITP2	Kan inte inbetalas efter 65 år ITP1 kan inbetalas även för ITP2:or



**Dubbelklicka på bilden!**

**Sannex: ”Allt som jag har önskat  
(Tjänstepension)”**

