

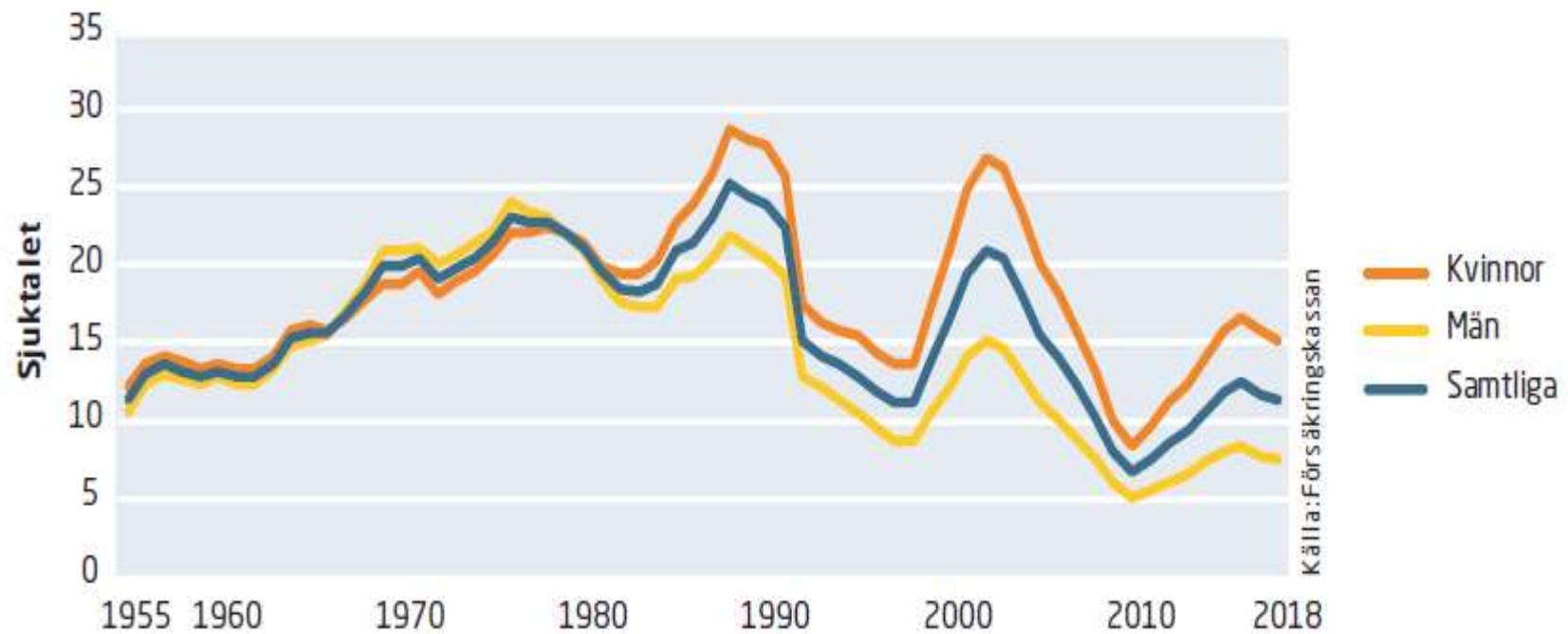
# Arbetsgivarlag i Sundsvall 10 oktober

## Vägar tillbaka till arbete



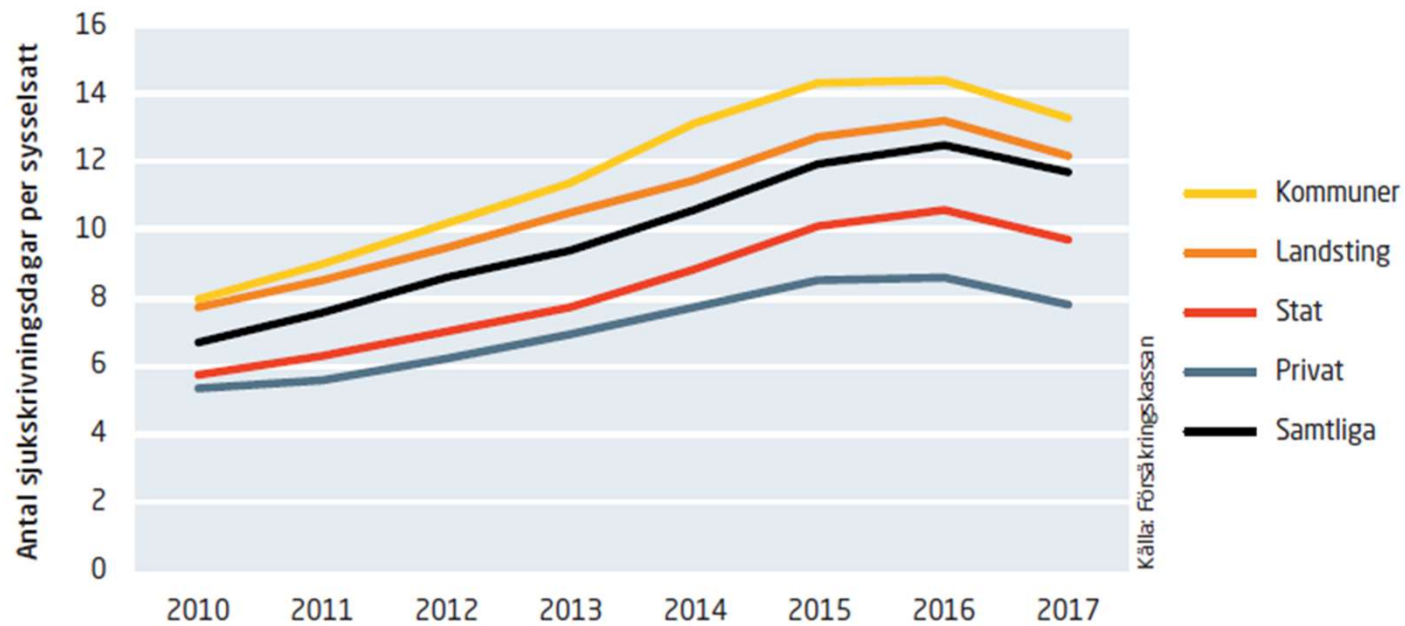
- Sjukfrånvarons utveckling – vad händer?
- Rapporten ”Vägar tillbaka till arbete - företagens erfarenheter av sjukfrånvaron och den arbetsplatsinriktade rehabiliteringen”
- Vilka åtgärder kan ge bättre förutsättningar att förebygga och förhindra sjukfrånvaro, göra det möjligt för sjukskrivna att snabbare komma tillbaka i jobb och underlätta för individer med sjukskrivningshistorik att få nya jobb?
- Samarbete och informationsutbyte med Försäkringskassan
- Vad händer med läkarintygen?

## Sjukfrånvarons upp och nedgång över tid – ökande skillnader mellan män och kvinnor



Genomsnittligt antal sjukpenningdagar per försäkrad (19-64 år)

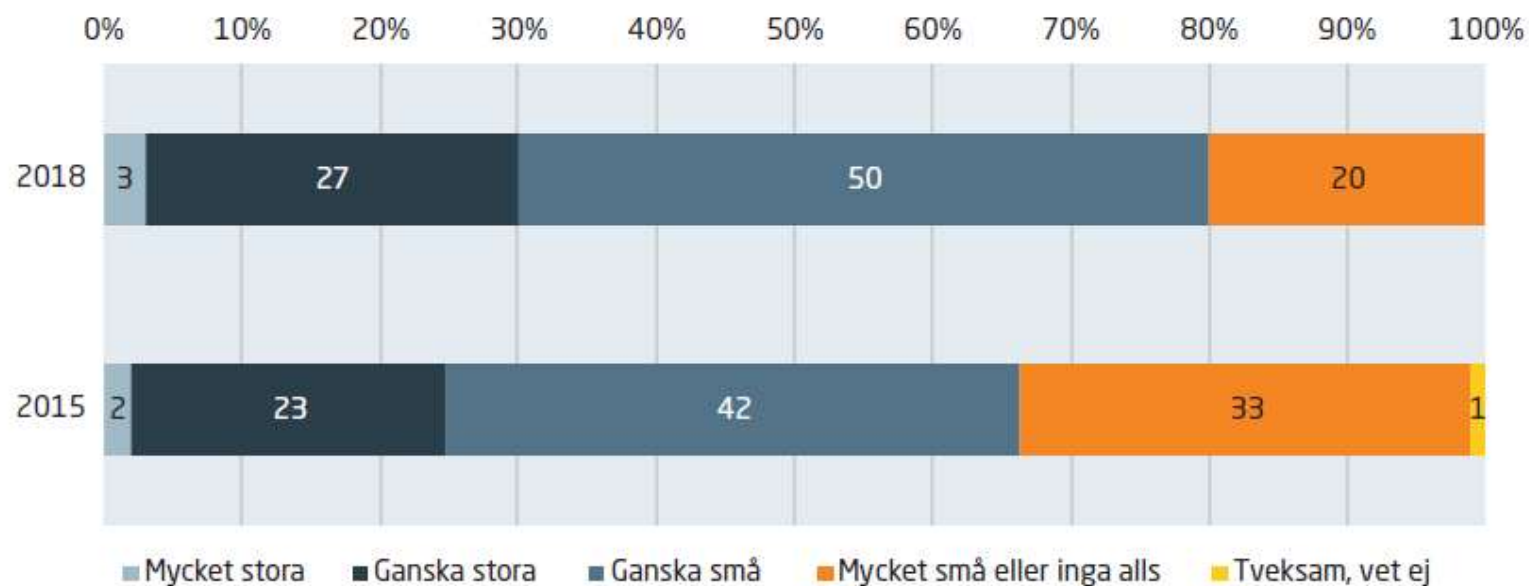
## Stora och ökande skillnader i sjukfrånvaro mellan olika sektorer



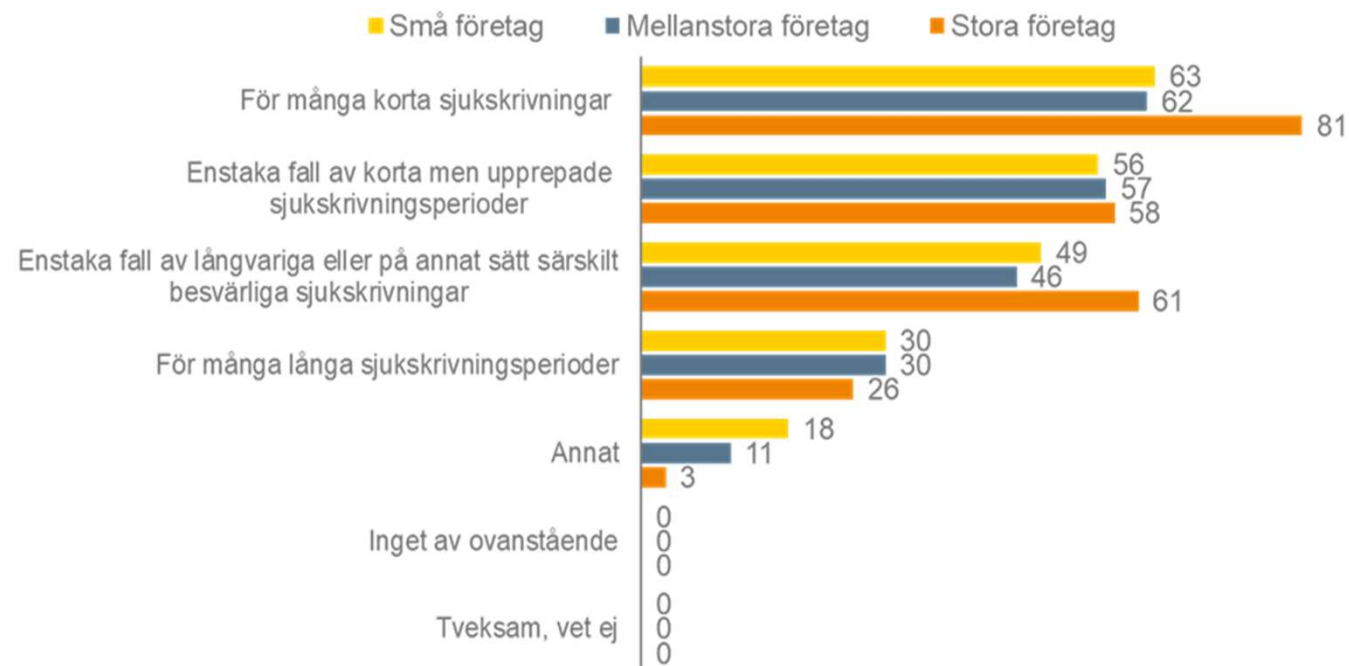
# Ökande problem i företagen med sjukfrånvaron



Tycker du att ni idag i ert företag har problem med sjukfrånvaron?

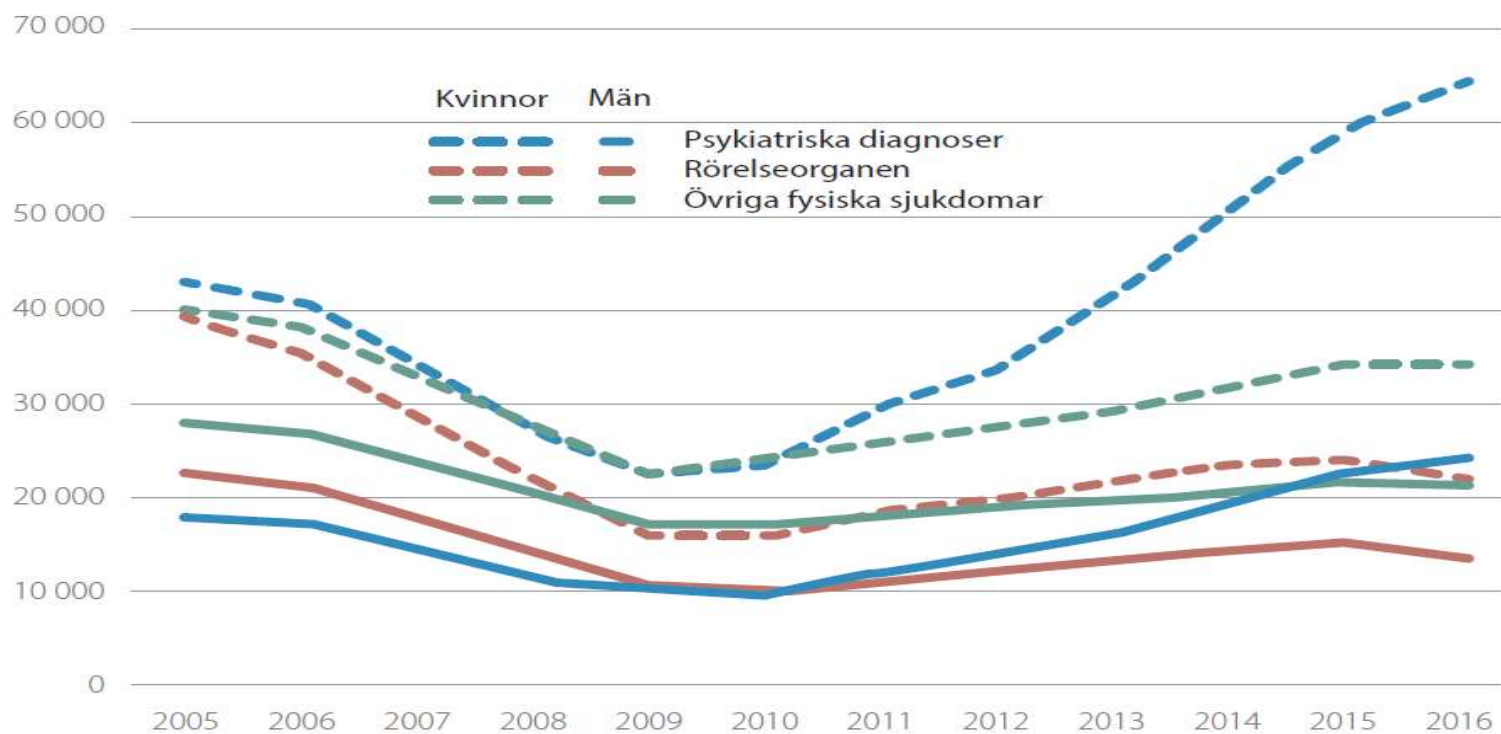


# Korttidsfrånvaron det största problemet





## Ökande antal sjukskrivningar i psykiatrisk diagnos – särskilt bland kvinnor



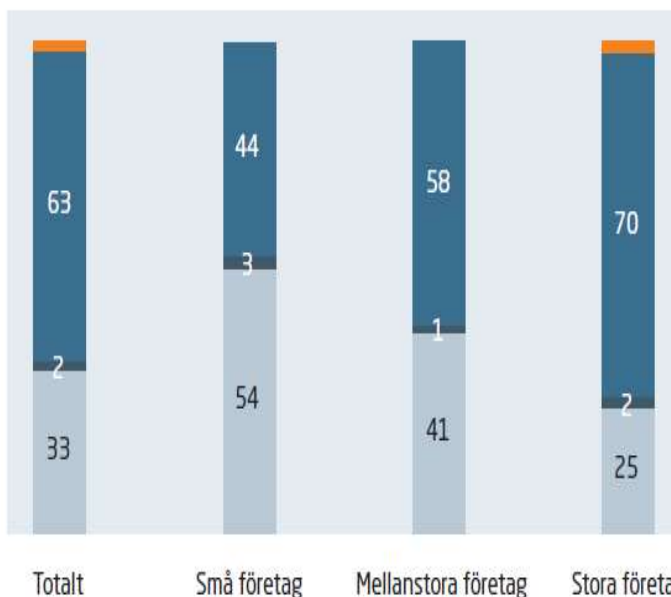
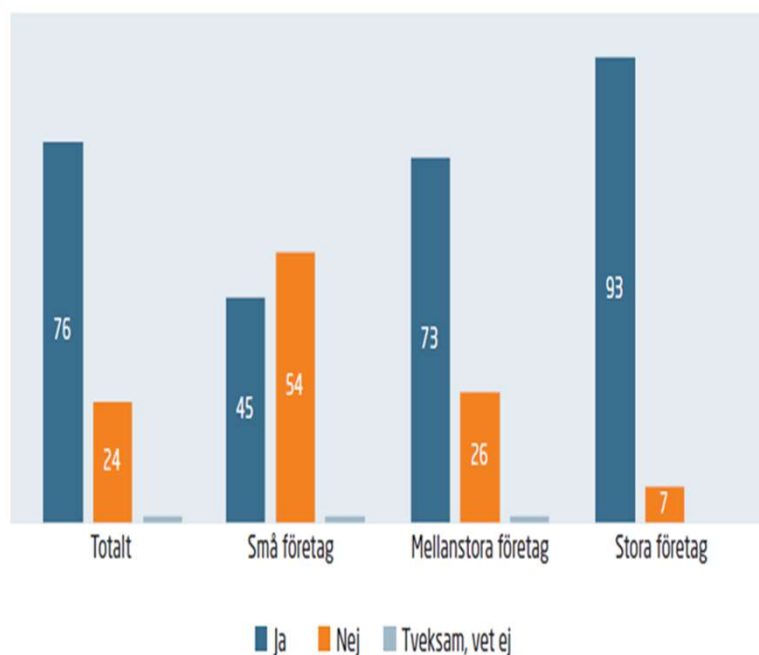
Psykiatriska diagnoser är sedan 2014 den vanligaste orsaken till sjukskrivning. Källa: Försäkringskassan april 2017.

# Företagens erfarenheter av sjukskrivning på grund av psykisk ohälsa



Psykisk ohälsa är idag den vanligaste sjukskrivningsorsaken. Har ni haft medarbetare som varit sjukskrivna på grund av psykisk ohälsa i ditt företag de senaste två åren? (procent).

Vad upplever du är den vanligaste orsaken till sjukfrånvaro på grund av psykisk ohälsa i ditt företag? (procent)

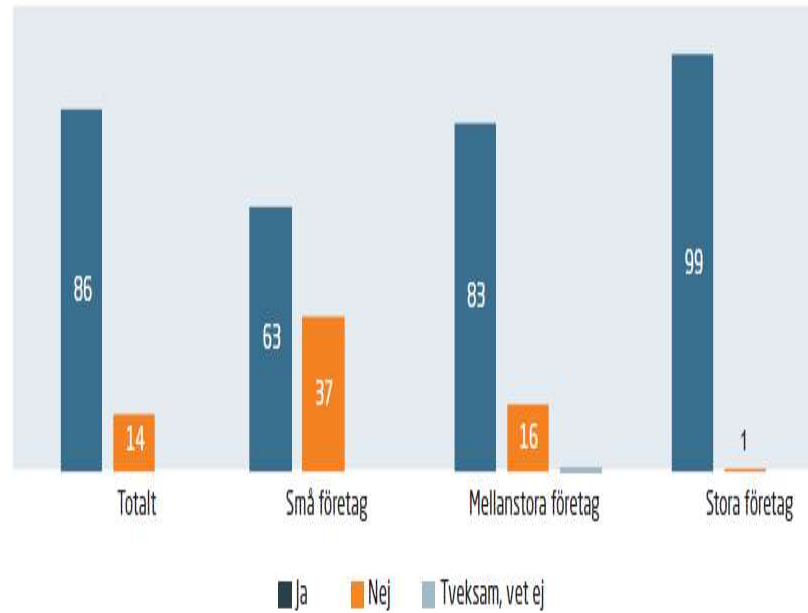


- Tveksam, vet ej
- En kombination av privatliv och arbetsliv
- Främst arbetsliv
- Främst privatliv

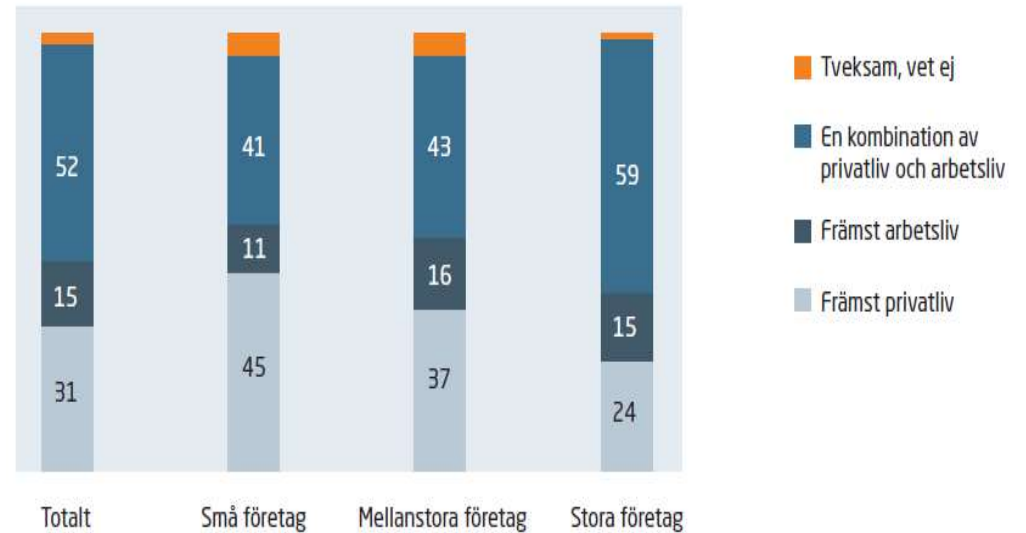


# Företagens erfarenheter av sjukskrivning på grund av fysisk ohälsa

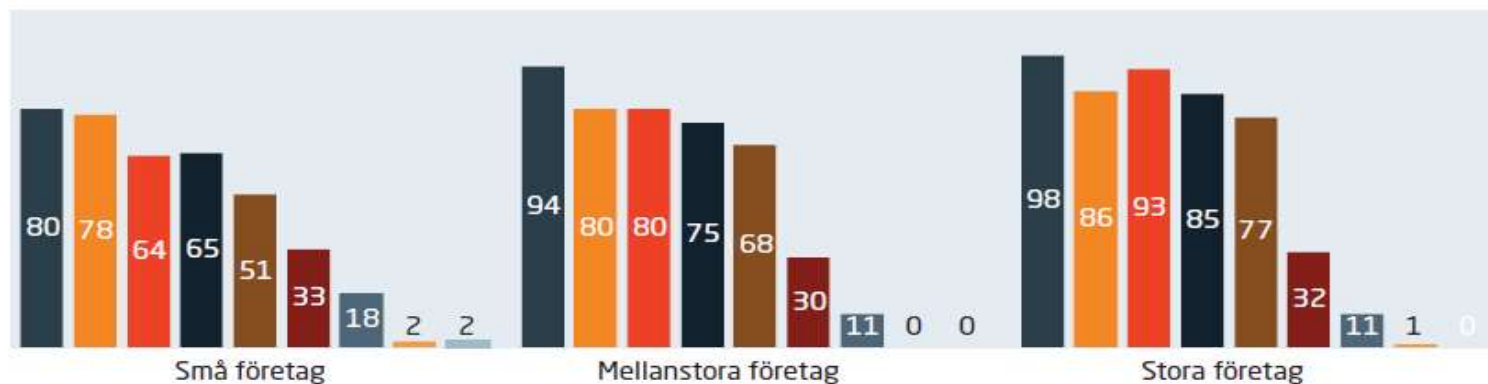
Har ni haft medarbetare som varit sjukskrivna på grund av fysisk ohälsa i ditt företag det senaste året? (procent)



Vad upplever du är den vanligaste orsaken till sjukfrånvaron på grund av fysisk ohälsa i ditt företag? (procent)

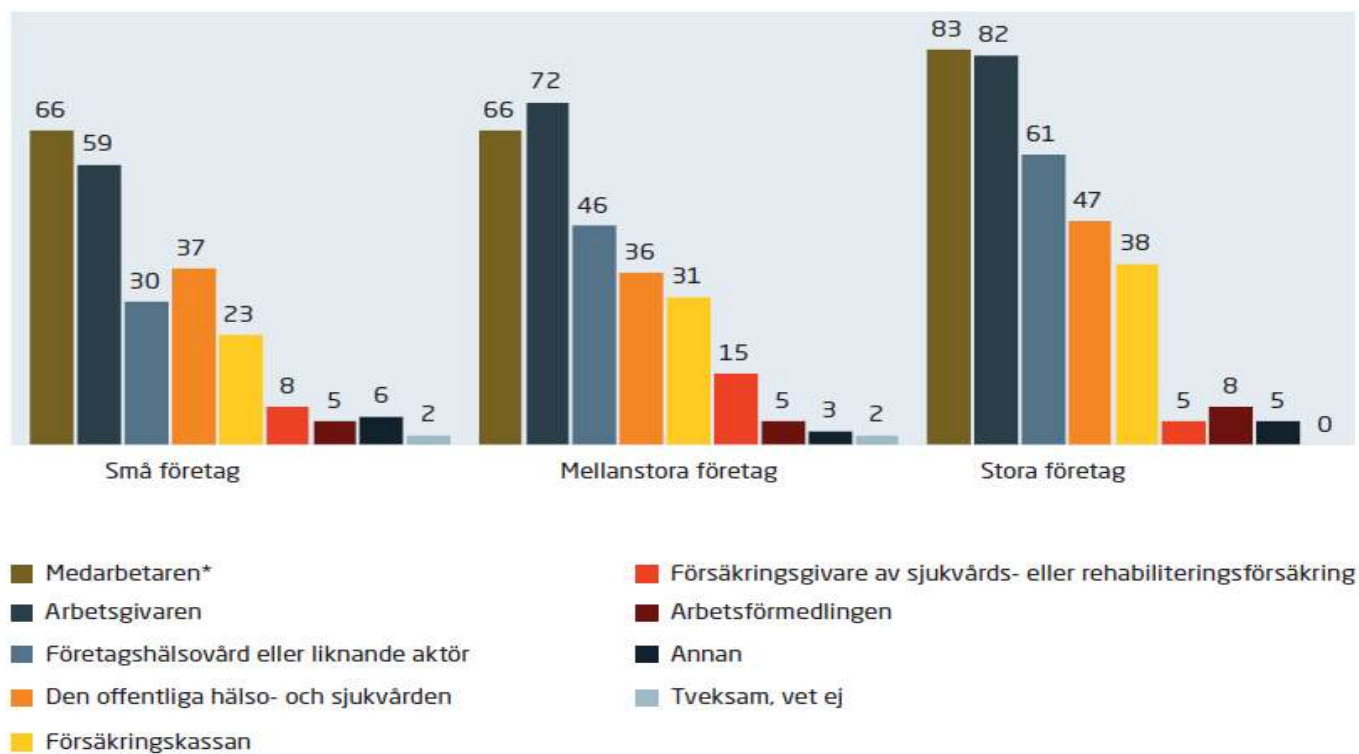


## Företagen är aktiva och satsar på förebyggande och rehabiliterande insatser



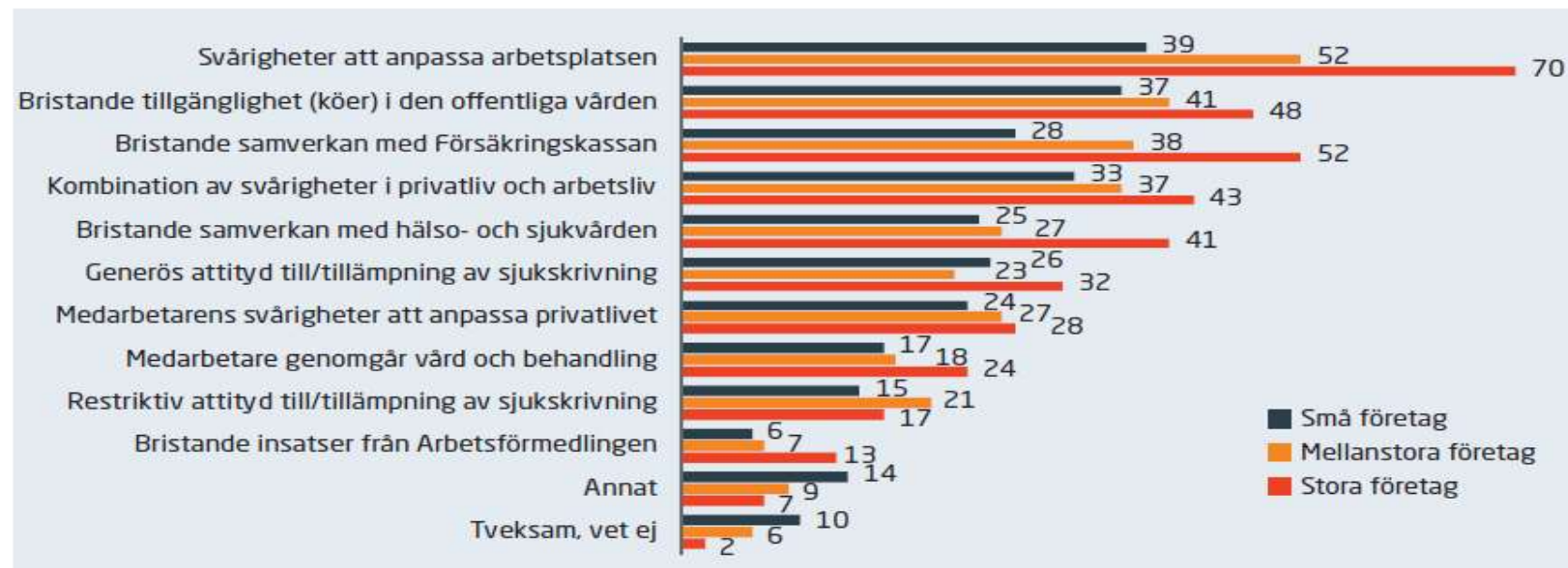
- Har rutiner för att hantera anmälan om sjukfrånvaro, läkarintyg
- Förebyggande insatser
- Olika former av rehabilitering genom samarbete med företagshälsovård m.m.
- Underlätta återgång i arbete genom anpassning av arbetsplats, arbetstid m.m.
- Tidigt sätta in åtgärder för sjukskrivna
- Sjukvårds- eller rehabiliteringsförsäkring
- Annat\*
- Inget av ovanstående

## Vilka aktörer har störst betydelse för att en sjukskriven medarbetare tidigt ska kunna komma tillbaka i arbete?



## Hinder för en framgångsrik återgång i arbete

*Sjukskrivningar kan inte helt undvikas, men insatser för att underlätta en tidig återgång i arbete är viktiga. Vilket/vilka hinder är störst för att ta tillvara medarbetares arbetsförmåga vid sjukdom (i ditt företag)? (procent)  
Flera svar är möjliga.*



## Samarbete med Försäkringskassan

---



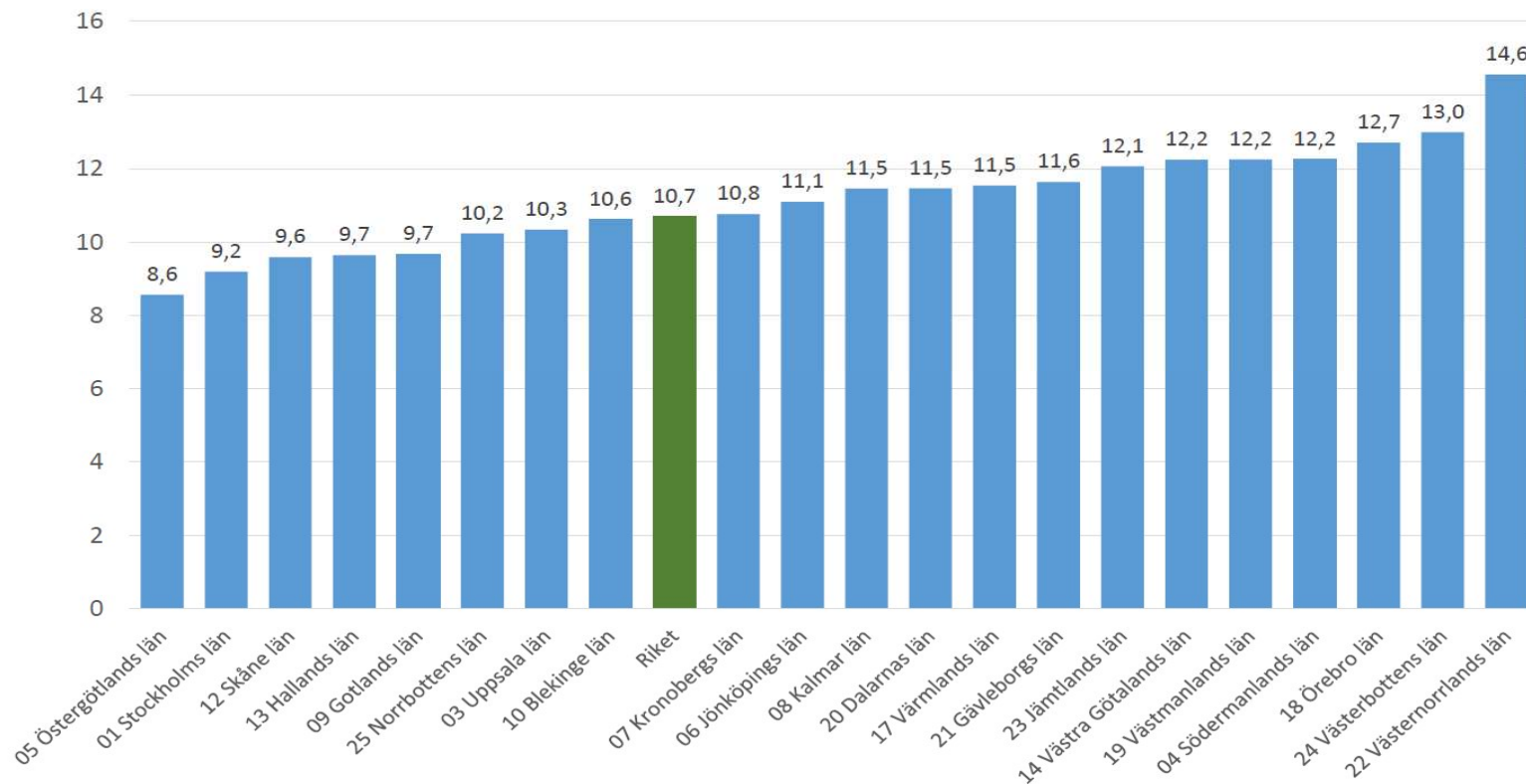
- Målet om 9,0 sjukpenningdagar år 2020 är slopat
- Nytt mål: Låg och stabil nivå för sjukfrånvaron

För att nå målet ska Försäkringskassan både ge **rätt ersättning till rätt person och stöd för återgång i arbete genom samverkan** med arbetsgivare, myndigheter och andra berörda aktörer. Det samlade arbetet ska leda till att sjukpenningtalet minskar



NGSLIV

## Sjukpenningtalet i april 2017

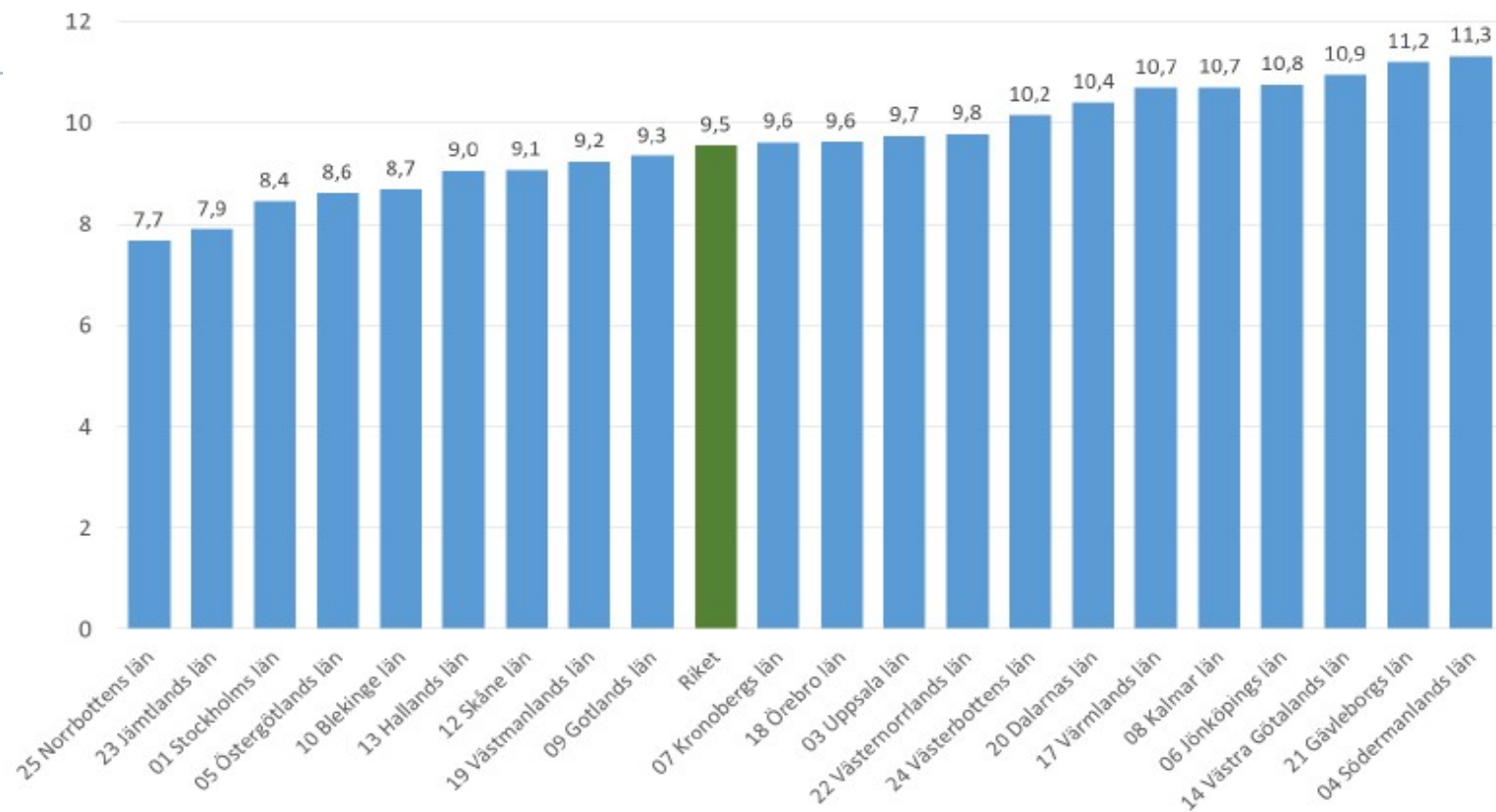






RINGSLIV

## Sjukpenningtalet i augusti 2019



## Rehabiliteringskedjan

Rätt till sjukpenning om du inte kan utföra ditt vanliga arbete, eller ett annat tillfälligt arbete, hos din arbetsgivare

1

Rätt till sjukpenning om du inte kan utföra något arbete alls hos din arbetsgivare.

90

Rätt till sjukpenning om du inte kan utföra något arbete på den vanliga arbetsmarknaden

180

365

OMSTÄLLNING

FK utreder och bedömer:

1. rätten till ersättning
2. förutsättningar för återgång i arbete



# Sjukskrivningsprocessen



Sjukskrivning  
en del av vård och  
behandling

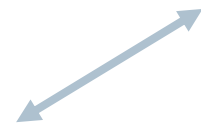
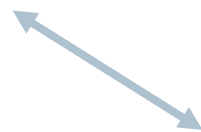
Hälsa- och  
sjukvården

Tidig samverkan

Arbetsgivaren

Fack ■ FHV

Förebyggande  
insatser



 **Försäkringskassan**

Korrekt regeltillämpning

Samordna med andra aktörer

Arbetsgivaren

Hälsa- och  
sjukvården

Arbetsför-  
medlingen

Kommunen



## Bristfälliga läkarintyg

- Vården utfärdar allt oftare förenklade eller minimala läkarintyg
- Alltmer innehållsfattiga läkarintyg för sjuklöneperioden – ny intygsmall introduceras under hösten av SKL
- Intyg utfärdas ofta av annan än läkare, trots att delegationsrätt saknas
- Vården ovilliga att utfärda sk förstadagsintyg
- Allt oftare ”minimala intyg” för sjukpenningtid till arbetsgivare. Inte identiskt innehåll i läkarintyg efter dag 14 till arbetsgivare och Försäkringskassa – SKL avser att avskaffa funktionen/knappvalet ”minimalt intyg” och vill istället införa ett särskilt läkarintyg till arbetsgivare
- ”Minimalt intyg” innebär att uppgifterna om yrke, diagnos, funktionsnedsättning, aktivitetsbegränsning och medicinsk behandling tas bort från intyget (FK7804)
- Socialstyrelsens nya föreskrift innebär att personlig undersökning inte längre är huvudregel vid sjukskrivning – intyget ska dock innehålla uppgift om kontaktsätt (personlig, video/skype, telefon)

## Så får vi bättre vägar tillbaka till arbete



- Utveckla rehabiliteringskedjan – och följ den
- Återinför kortare arbetsprövning och gör det lättare att få arbetsträna
- Bättre samarbete och kommunikation med Försäkringskassan – centralt för en effektivare rehabilitering vid längre sjukfrånvaro
- Fokus på återgång i arbete och att arbete är hälsofrämjande – utvidga ansvaret för hälso- och sjukvården
- Bättre samverkan och kommunikation tidigt mellan vården, arbetsgivaren och arbetstagaren – förhindrar och förkortar sjukfrånvaro
- Tydliggör att sjukskrivning är en del av vård och behandling - säkerställ att läkarintygen innehåller nödvändig information
- Öka kunskaperna om orsakerna till ohälsa – särskilt psykisk – så förebyggande behandlingar och rehabiliterande insatser kan bli mer effektiva
- Slopa vårdskatten – uppmuntra och stötta istället företagets insatser för att förebygga ohälsa och underlätta för sjukskrivna att snabbt komma tillbaka i arbete
- Underlätta företagets rekrytering av nya medarbetare med ohälsohistorik – öka möjligheterna till omställning och nytt arbete

# Tack för uppmärksamheten!



Catharina Bäck, Svenskt Näringsliv  
08-553 431 53  
[catharina.back@svensktnaringsliv.se](mailto:catharina.back@svensktnaringsliv.se)  
Lena Flodin, Försäkringskassan  
010-111 86 32  
[lena.flodin@forsakringskassan.se](mailto:lena.flodin@forsakringskassan.se)