

Företagarpanelen Q4-2022

Konjunkturen – Västernorrlands län

Om undersökningen

Urval

346 medlemsföretag i Svenskt Näringslivs
Företagarpanel

Antal svarande/Svarsfrekvens

144 svarande företag

42 procent svarsfrekvens

Insamlingsmetod

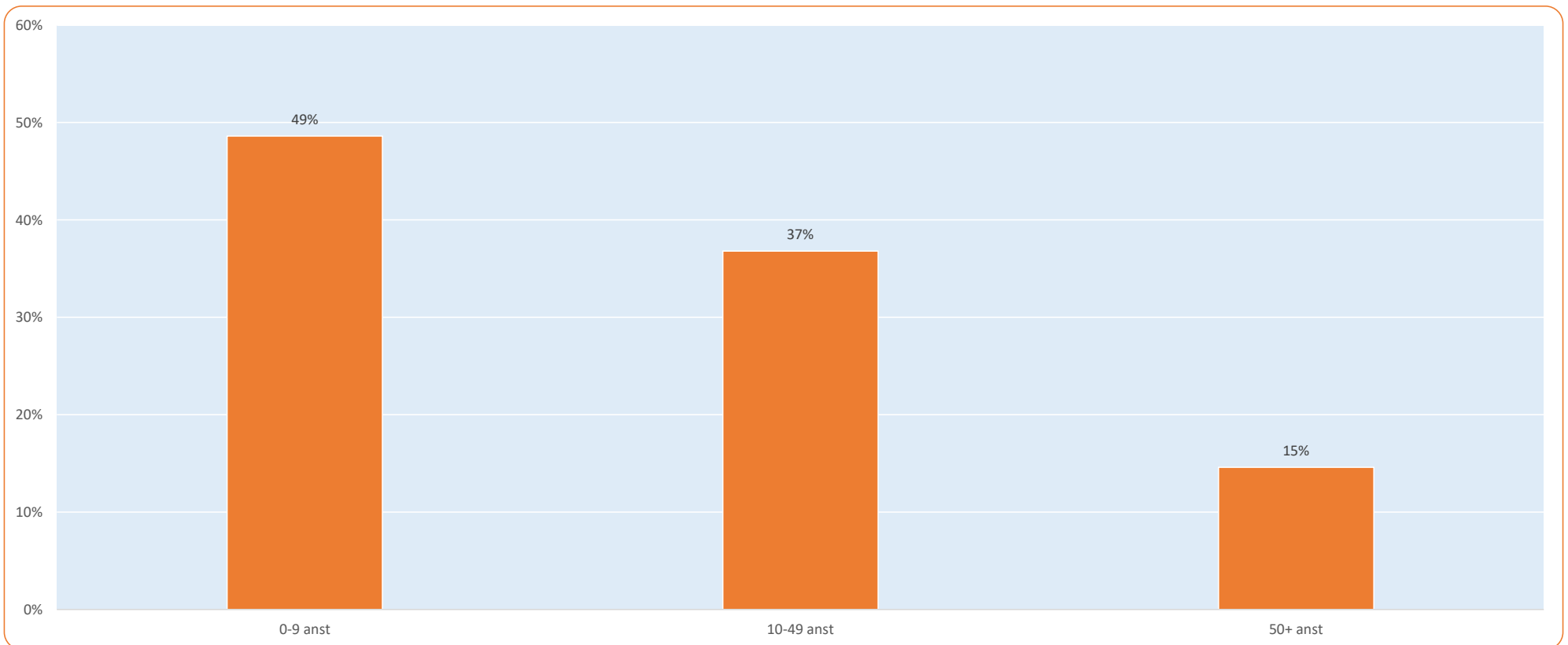
Internetundersökning via e-post

Mätperiod

15 november – 2 december 2022

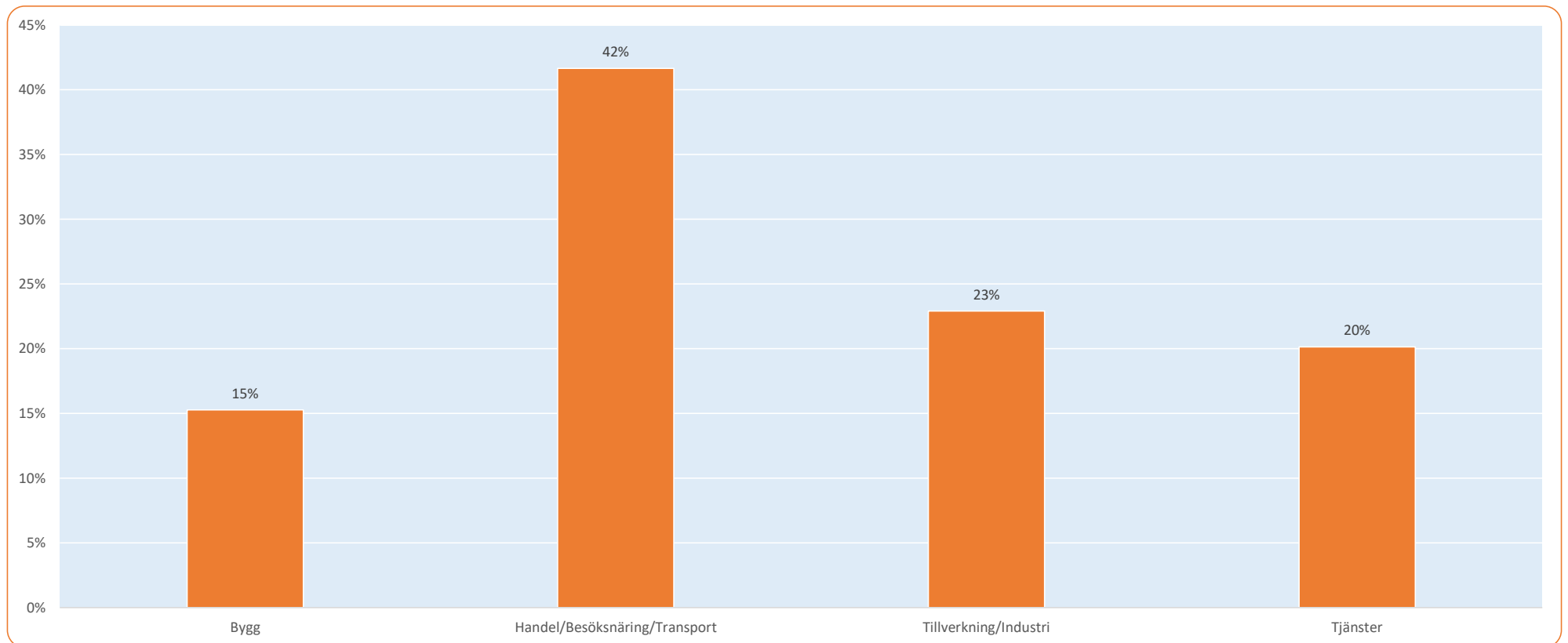
Svarande företag

Fördelat på storleksklass



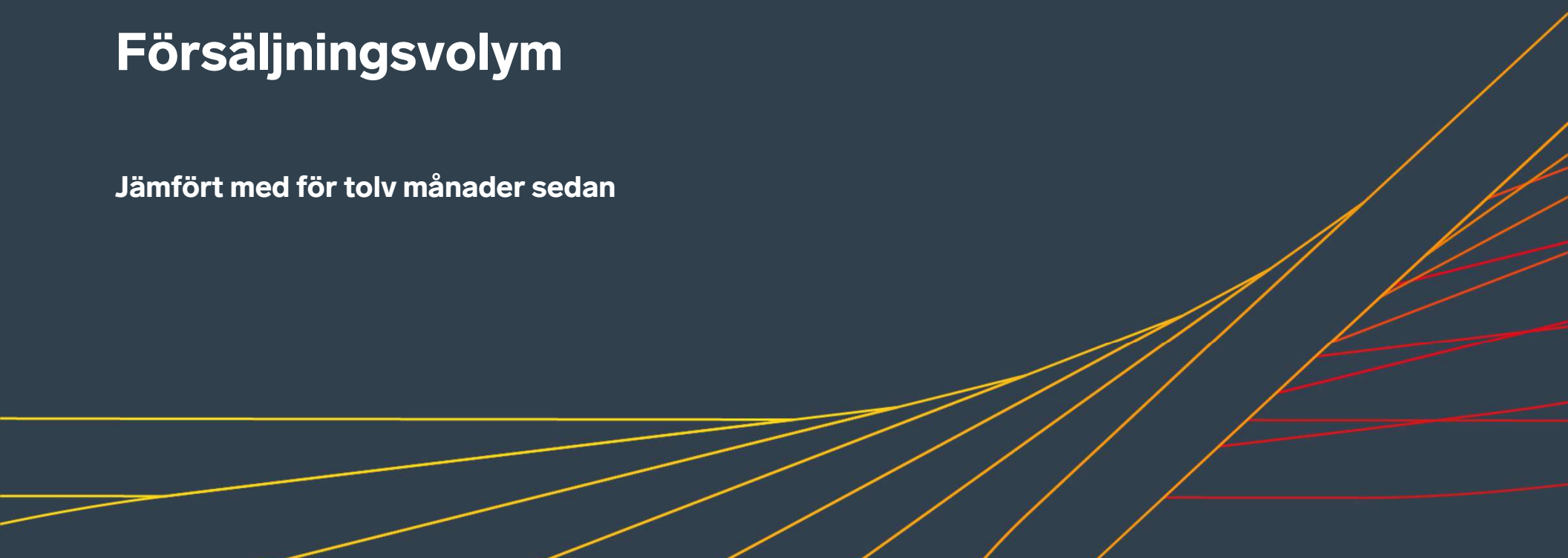
Svarande företag

Fördelat på sektor

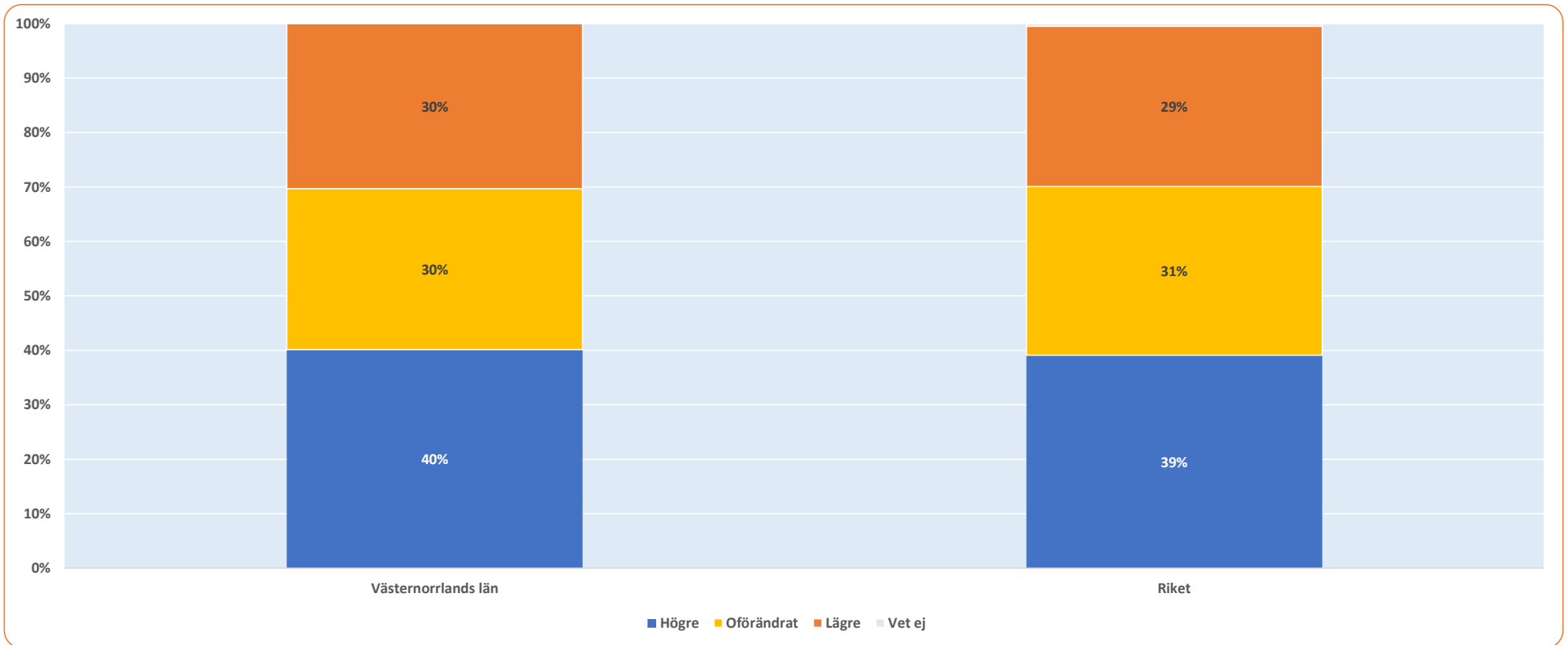


Försäljningsvolym

Jämfört med för tolv månader sedan

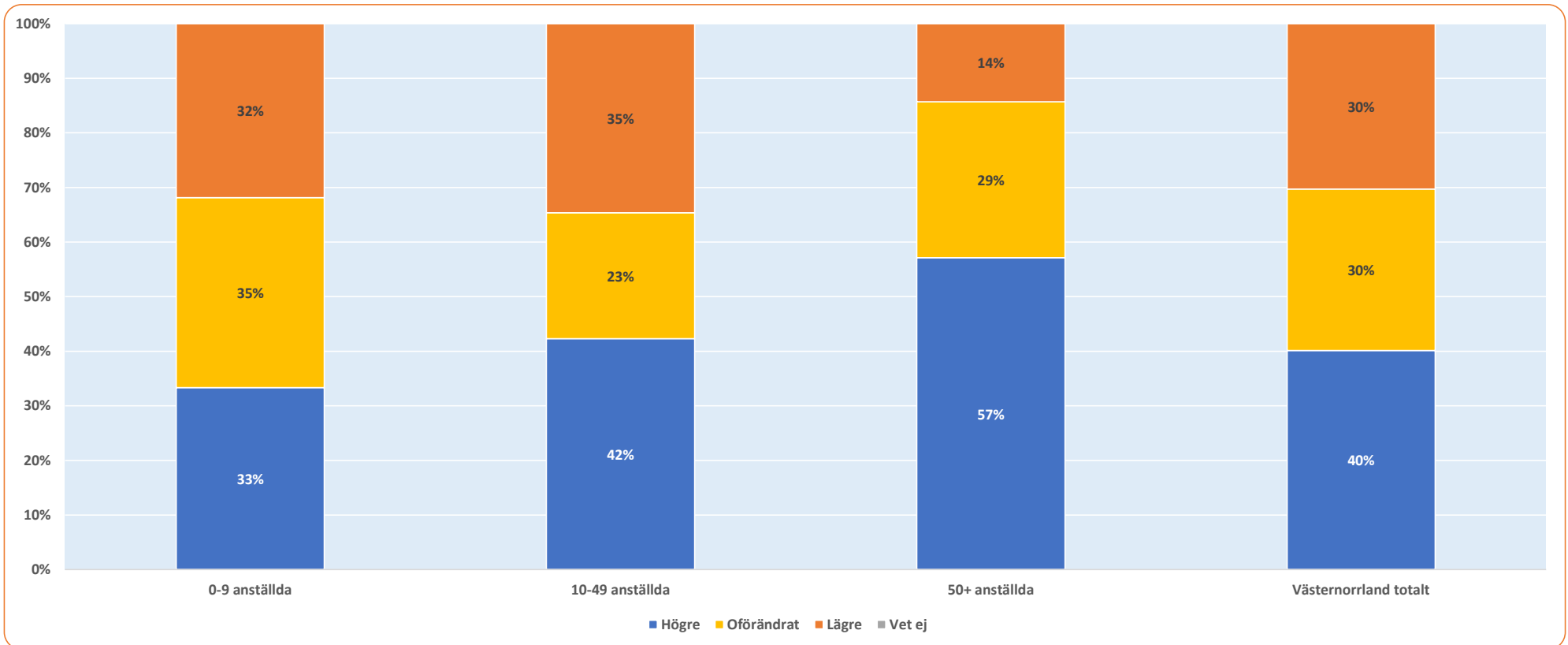


Jämfört med för tolv månader sedan, hur har ditt företag utvecklats vad gäller försäljningsvolym?



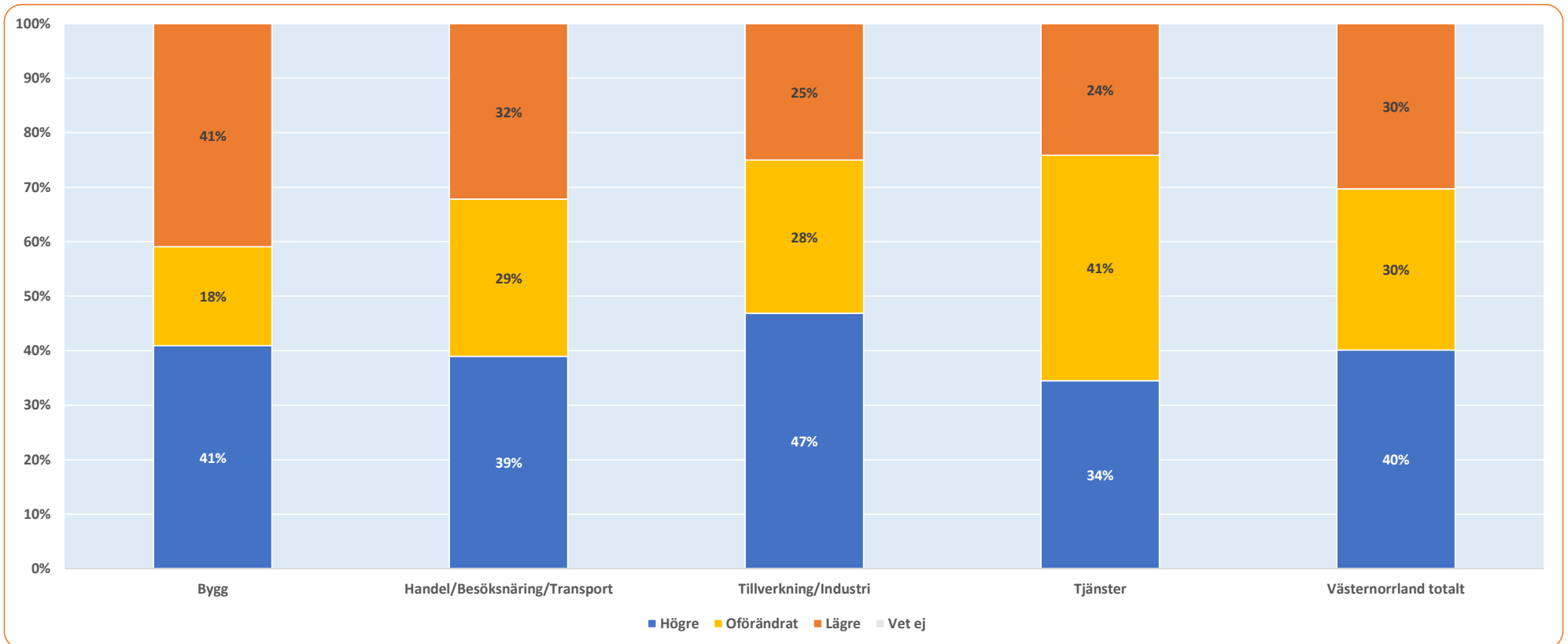
Jämfört med för tolv månader sedan, hur har ditt företag utvecklats vad gäller försäljningsvolym?

Fördelat på storleksklass

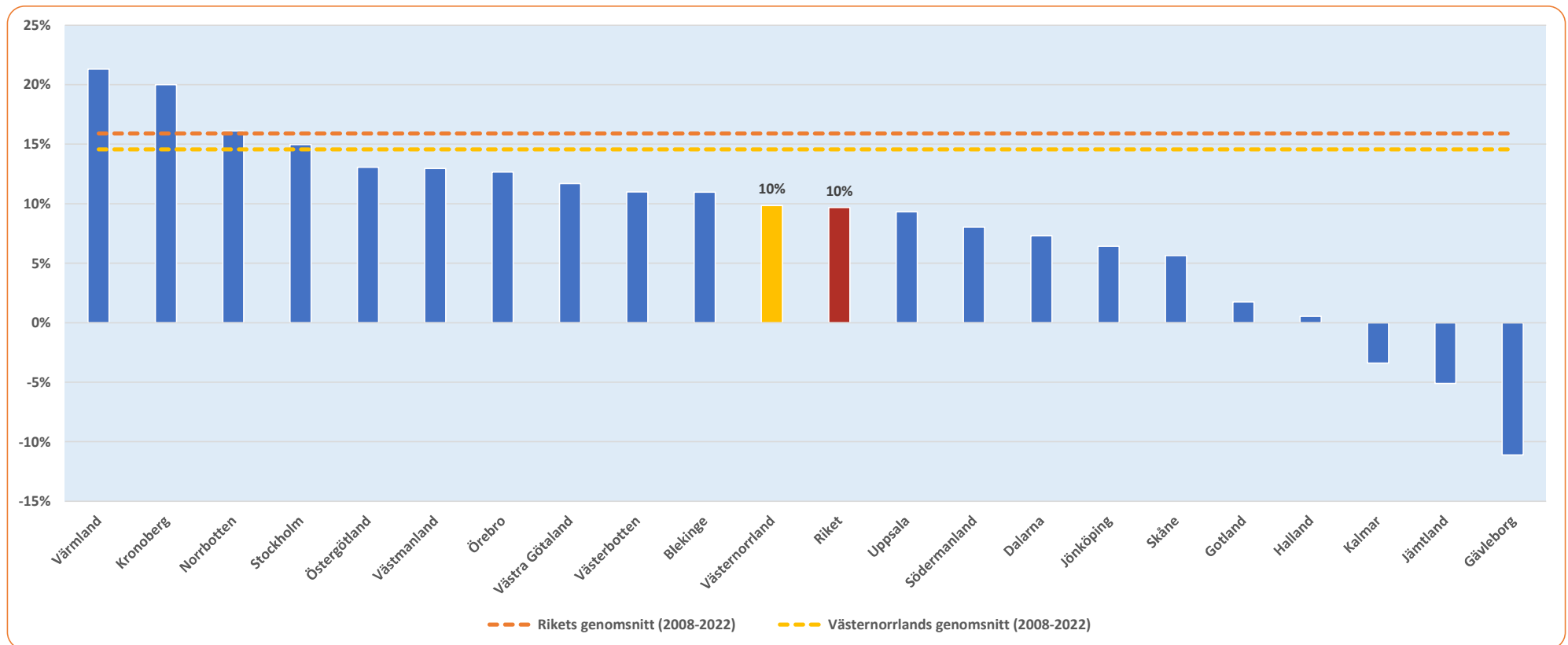


Jämfört med för tolv månader sedan, hur har ditt företag utvecklats vad gäller försäljningsvolym?

Fördelat på sektor

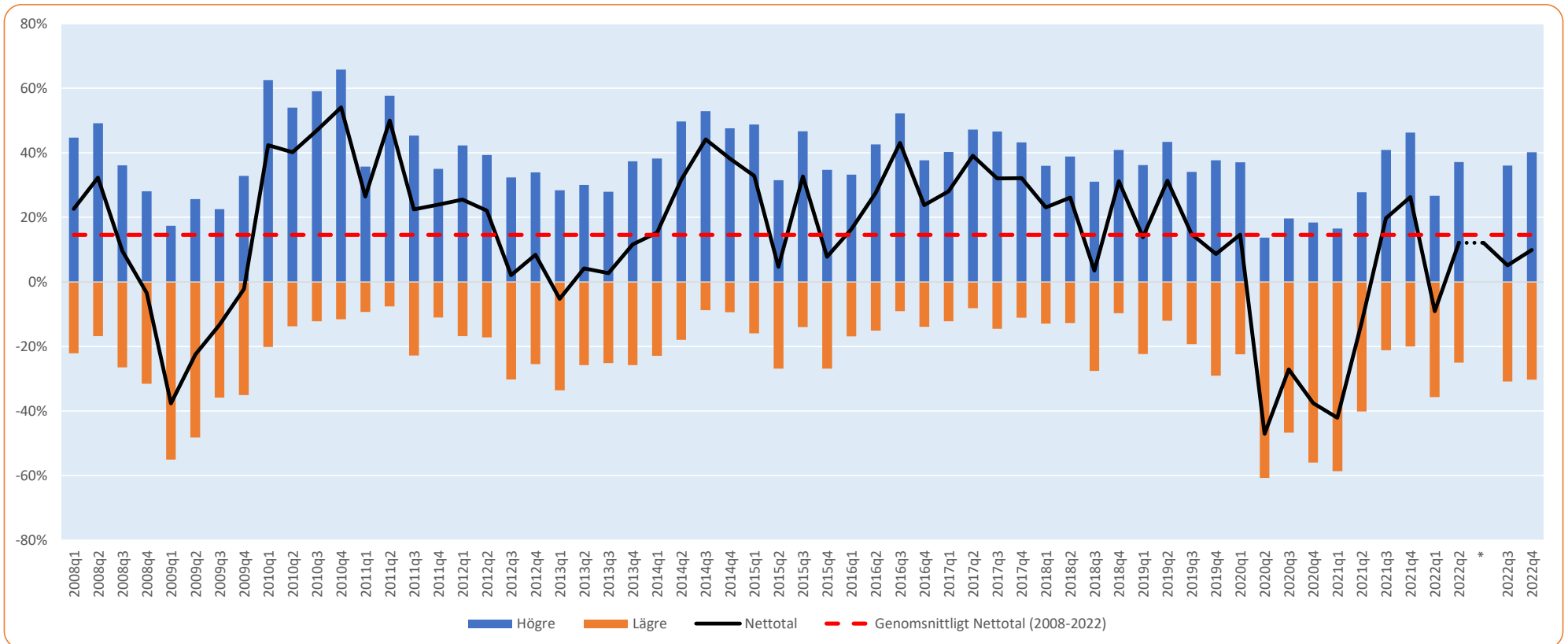


Länsjämförelser: Jämfört med för tolv månader sedan, hur har ditt företag utvecklats vad gäller försäljningsvolym?



Avser netttotal = Andel högre – Andel lägre

Tidsserie 2008-2022: Jämfört med för tolv månader sedan, hur har ditt företag utvecklats vad gäller försäljningsvolym?



Avser andel högre, andel lägre och netttotal

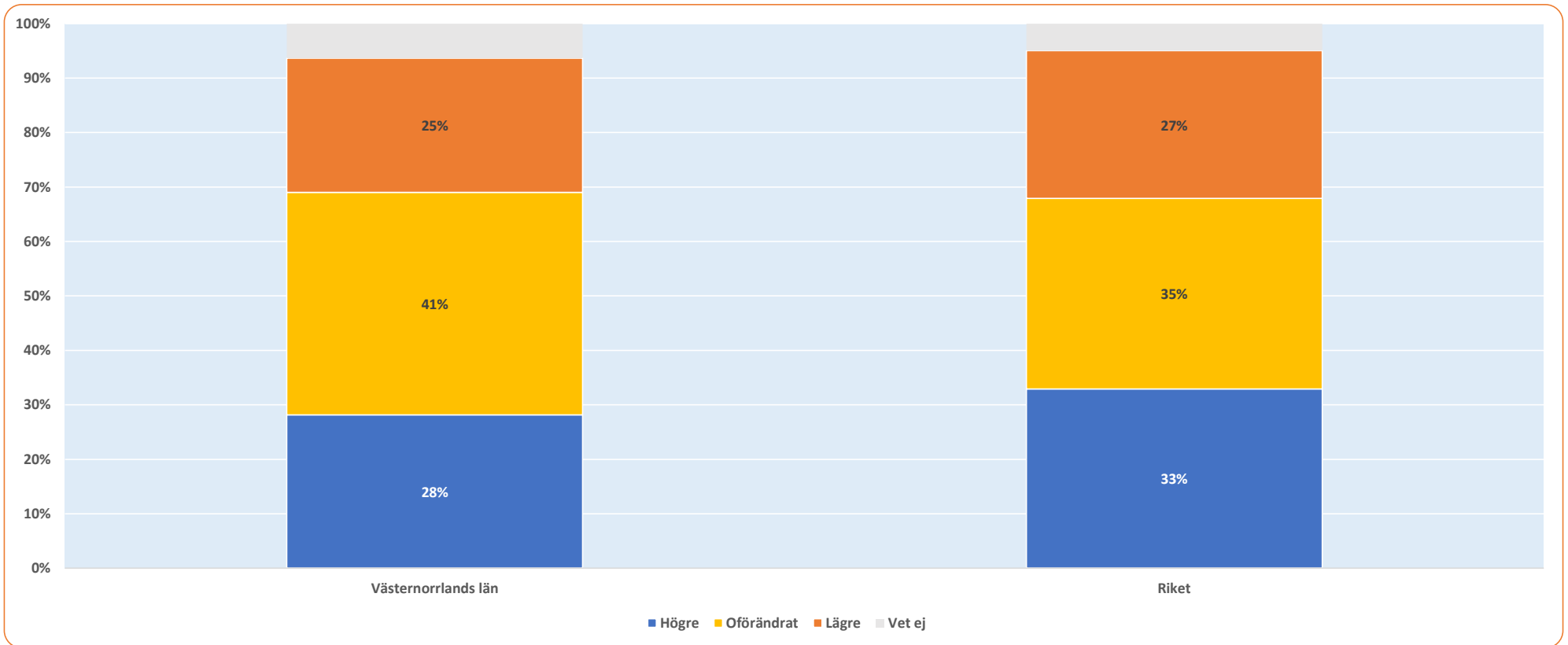
*Tidsseriebrott avser förändring från sex månaders referensperiod till tolv månader

Försäljningsvolym

Förväntningar på kommande tolv månader

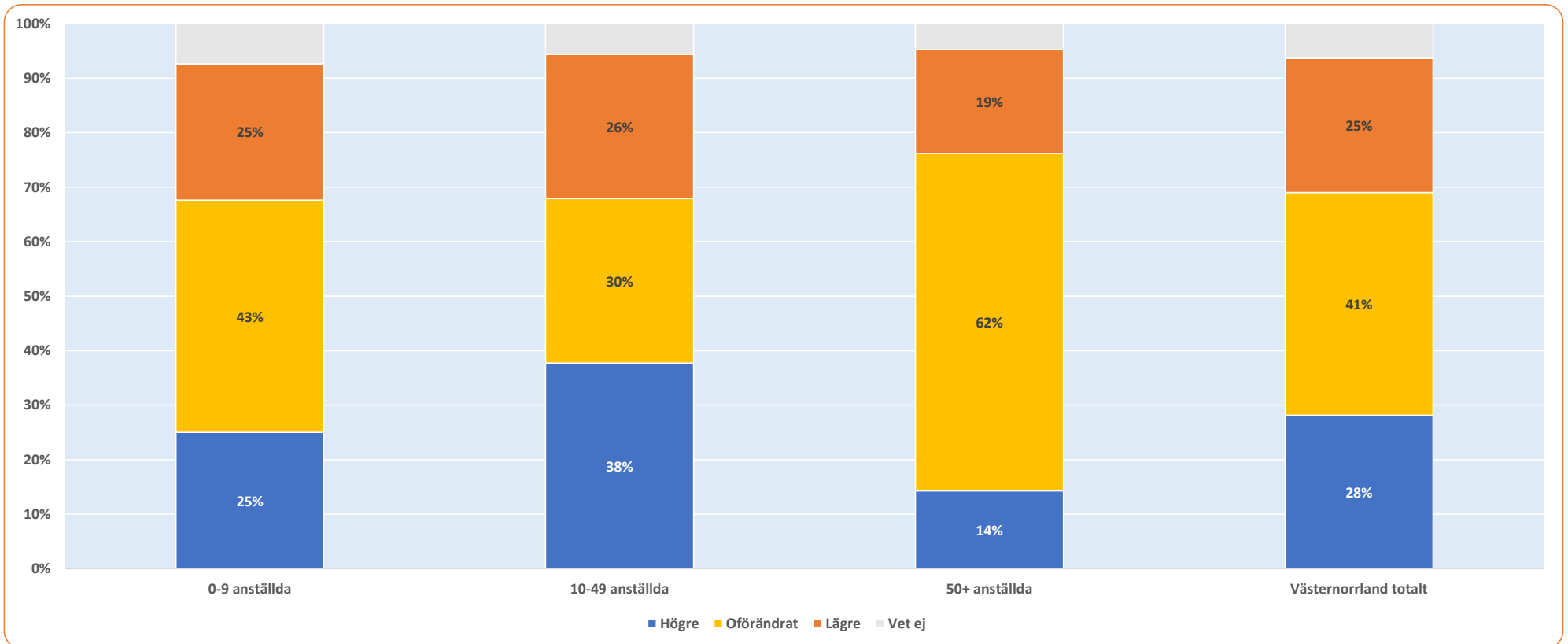


Tror du att försäljningsvolymen i ditt företag, om tolv månader, kommer att vara...?



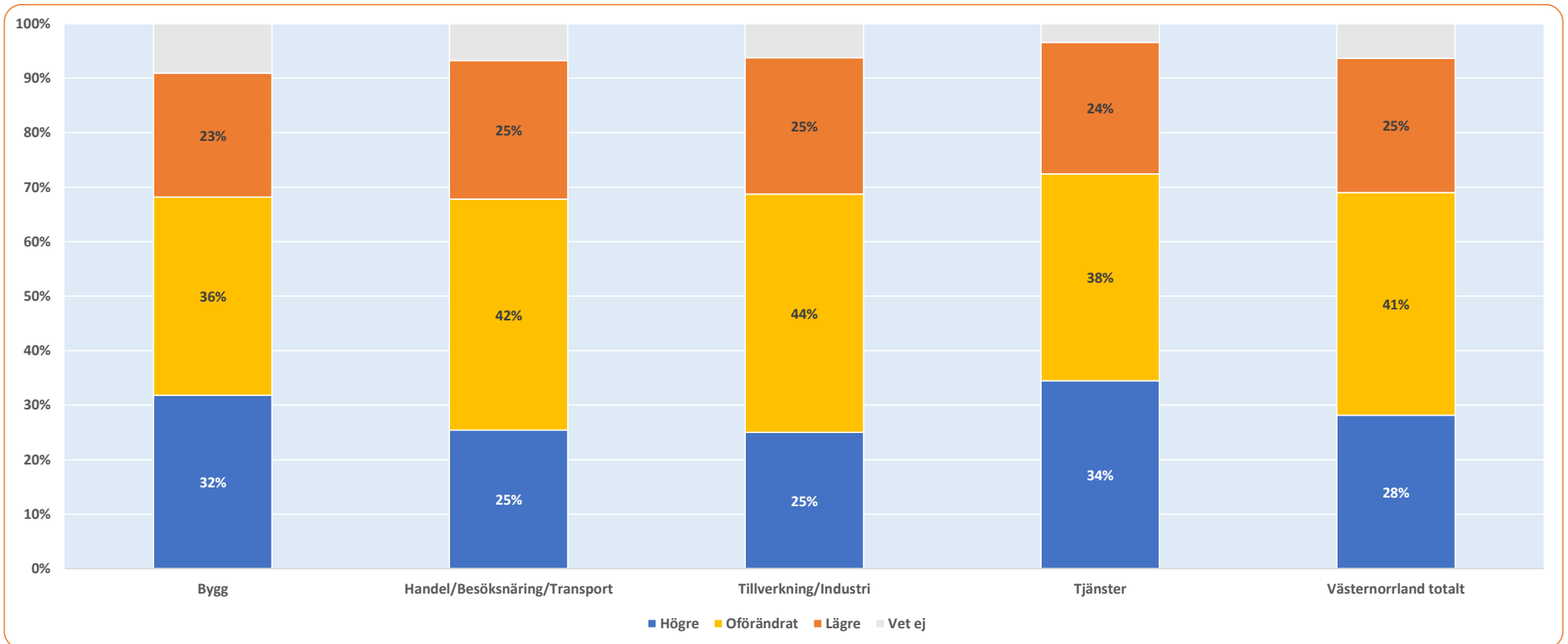
Tror du att försäljningsvolymen i ditt företag, om tolv månader, kommer att vara...?

Fördelat på storleksklass

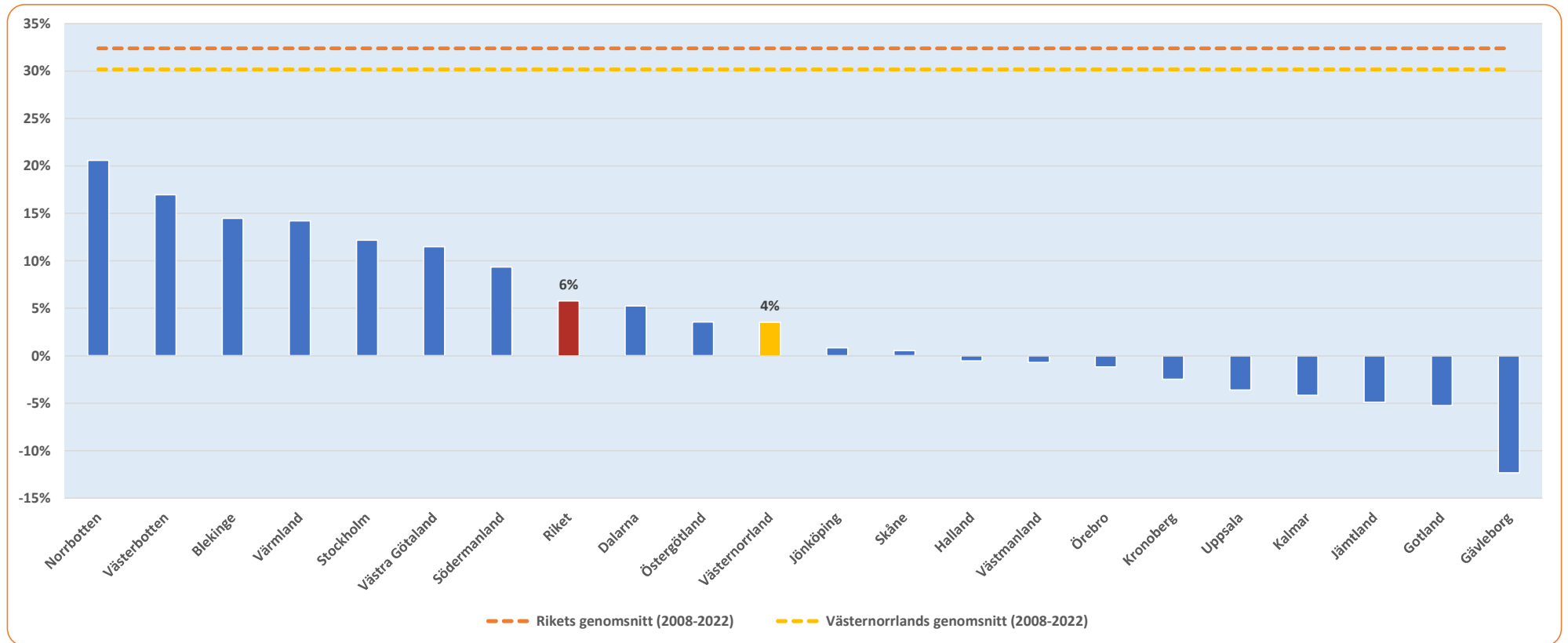


Tror du att försäljningsvolymen i ditt företag, om tolv månader, kommer att vara...?

Fördelat på sektor

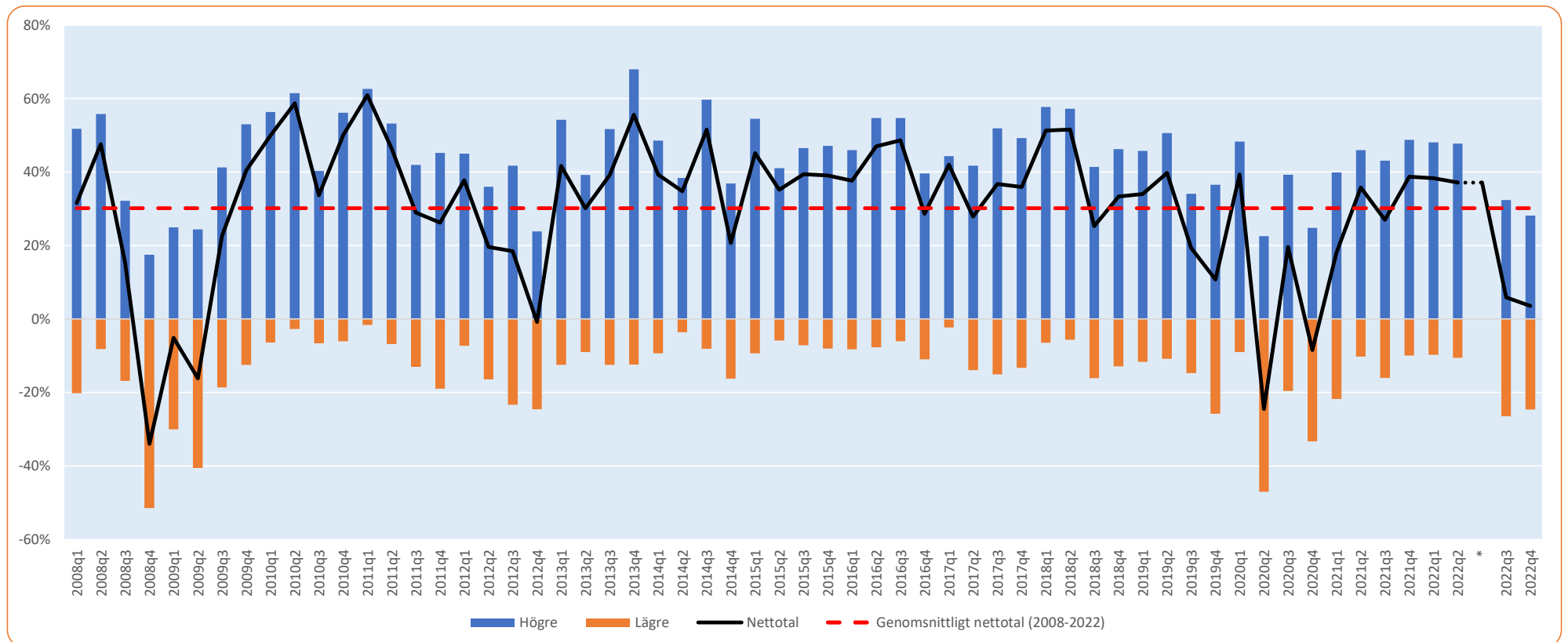


Länsjämförelser: Tror du att försäljningsvolymen i ditt företag, om tolv månader, kommer att vara...?



Avser netttotal = Andel högre – Andel lägre

Tidsserie 2008-2022: Tror du att försäljningsvolymen i ditt företag, om tolv månader, kommer att vara...?

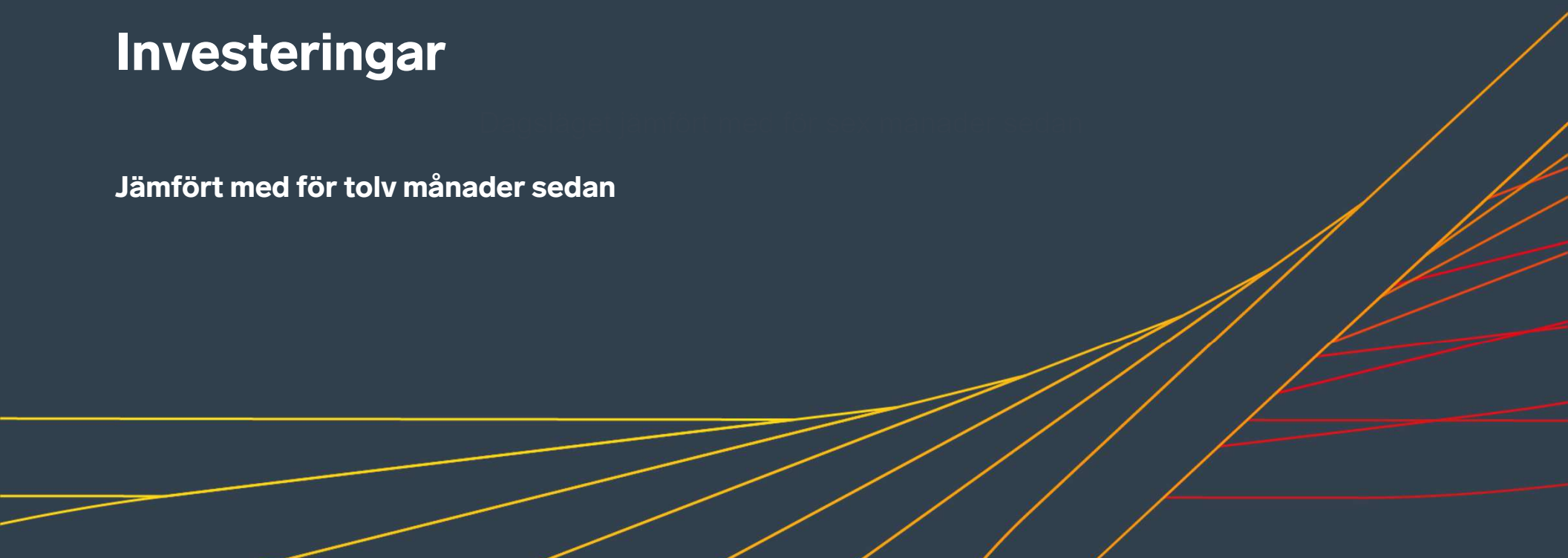


Avser andel högre, andel lägre och netttotal

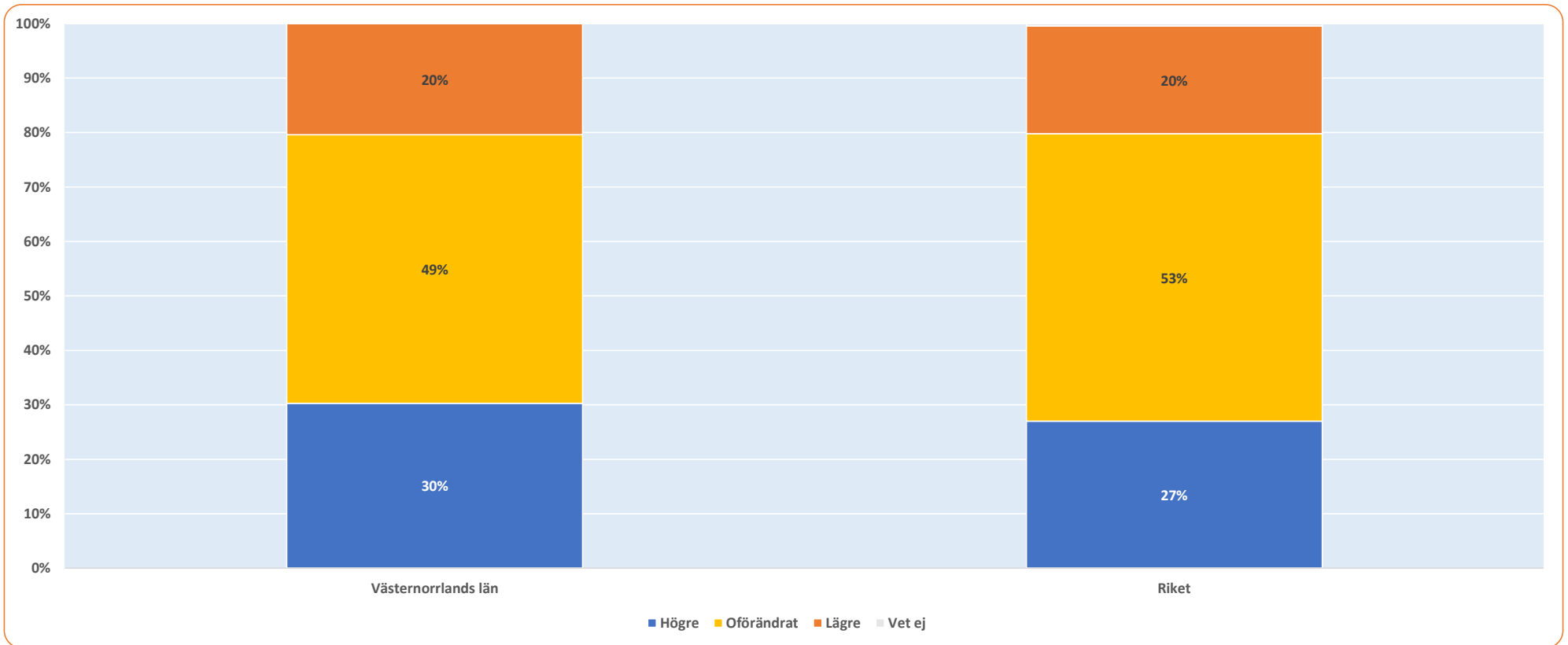
*Tidsseriebrott avser förändring från sex månaders referensperiod till tolv månader

Investeringar

Jämfört med för tolv månader sedan

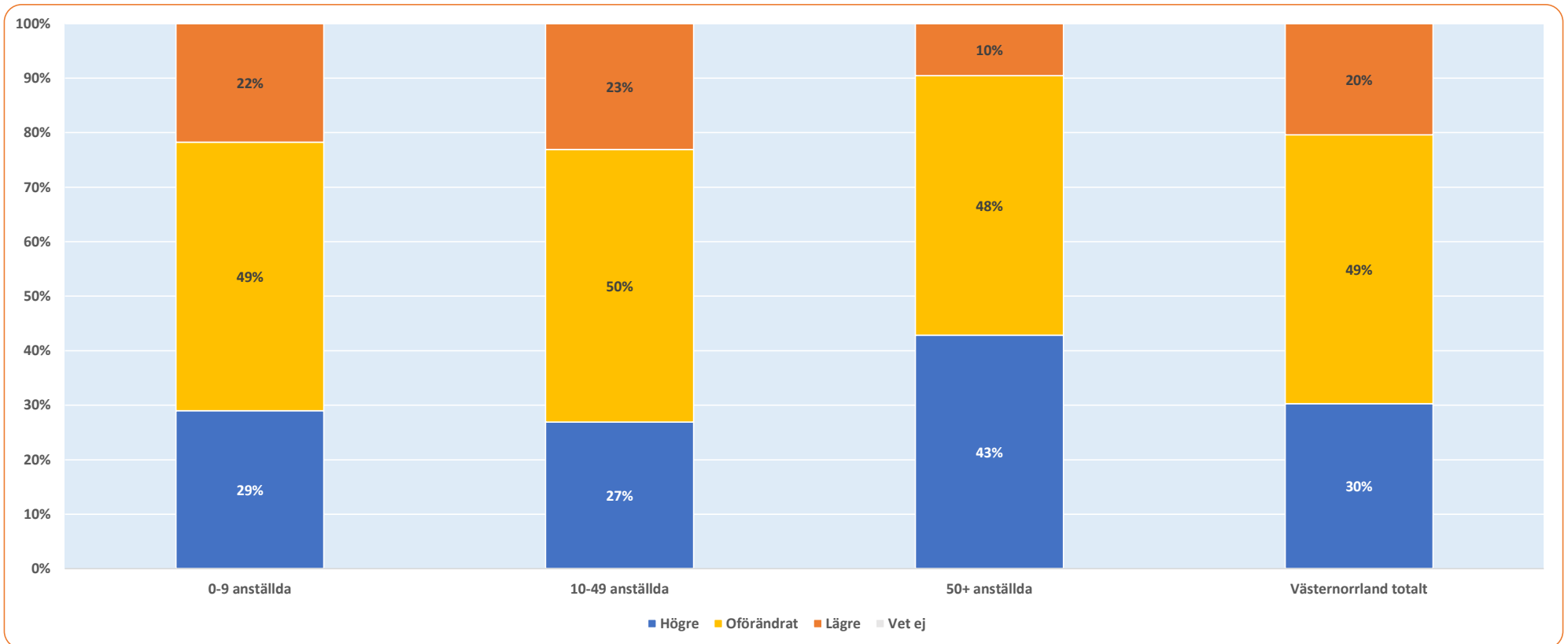


Jämfört med för tolv månader sedan, hur har ditt företag utvecklats vad gäller investeringar?



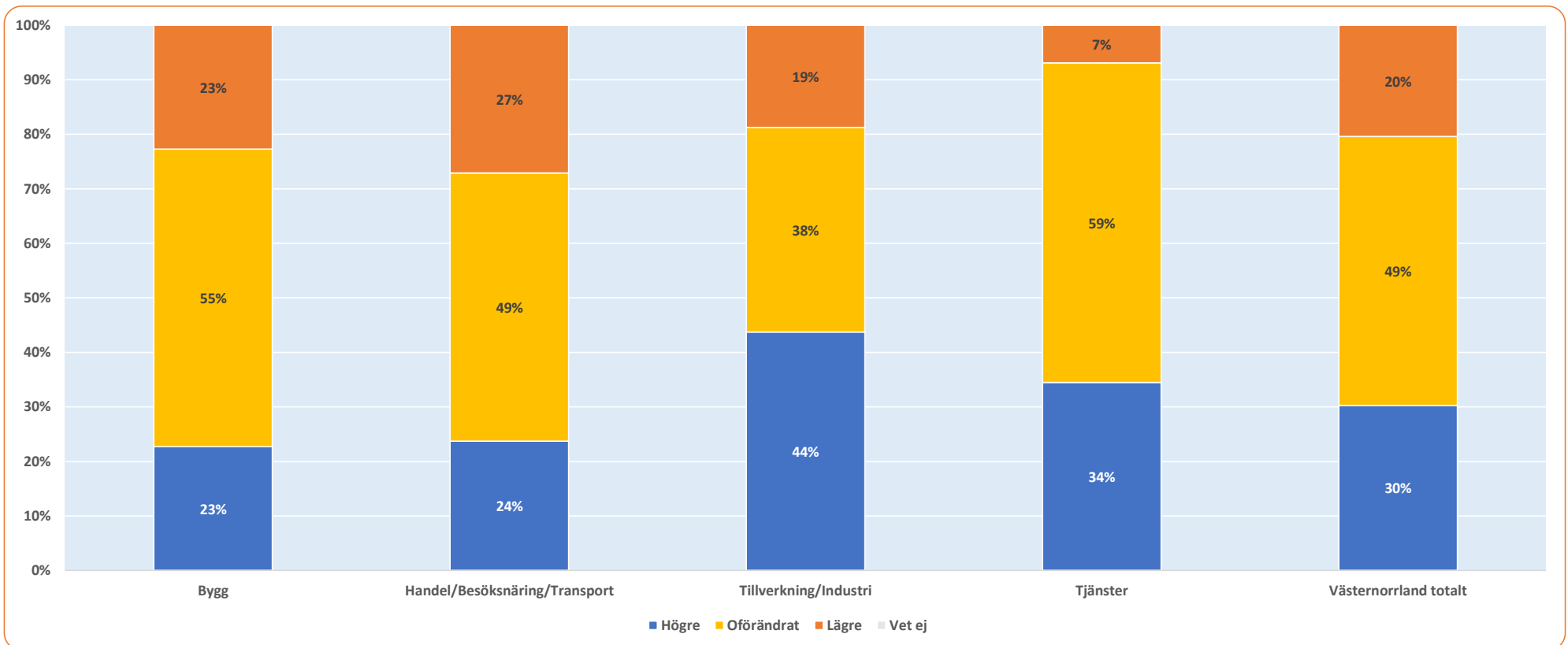
Jämfört med för tolv månader sedan, hur har ditt företag utvecklats vad gäller investeringar?

Fördelat på storleksklass

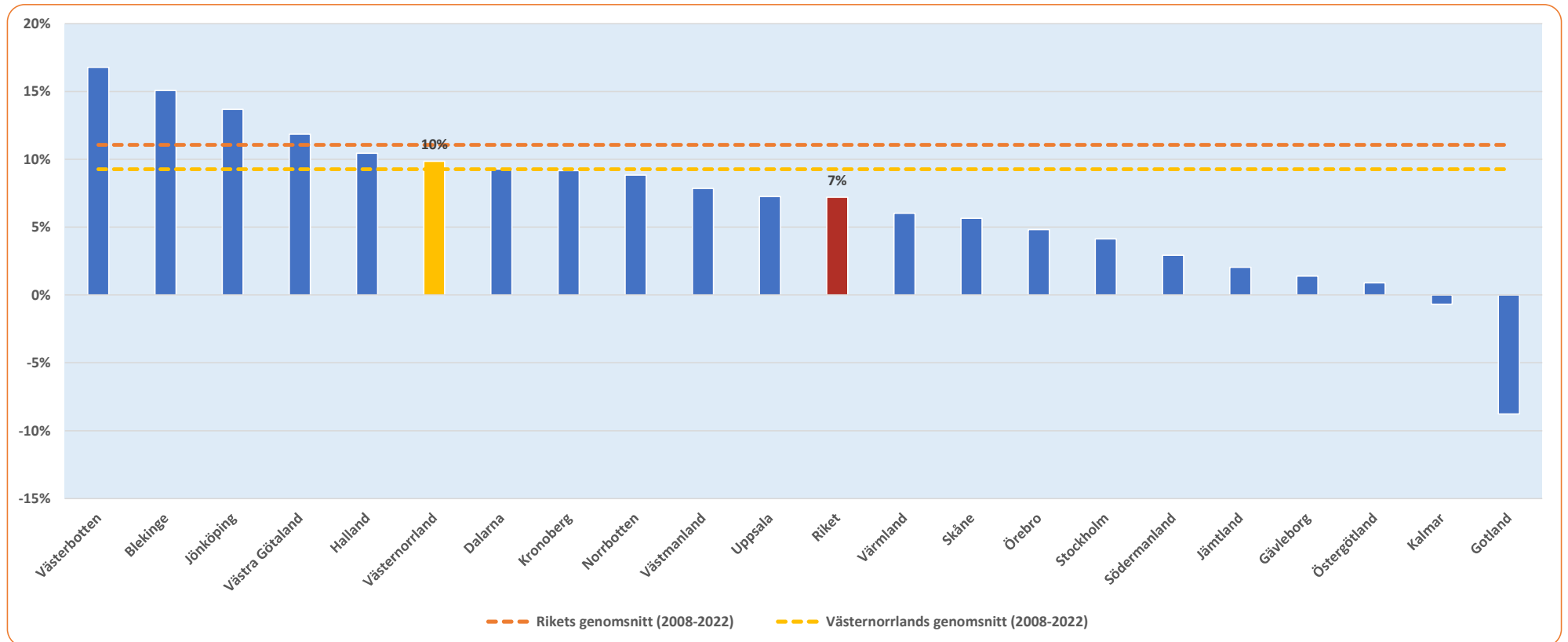


Jämfört med för tolv månader sedan, hur har ditt företag utvecklats vad gäller investeringar?

Fördelat på sektor

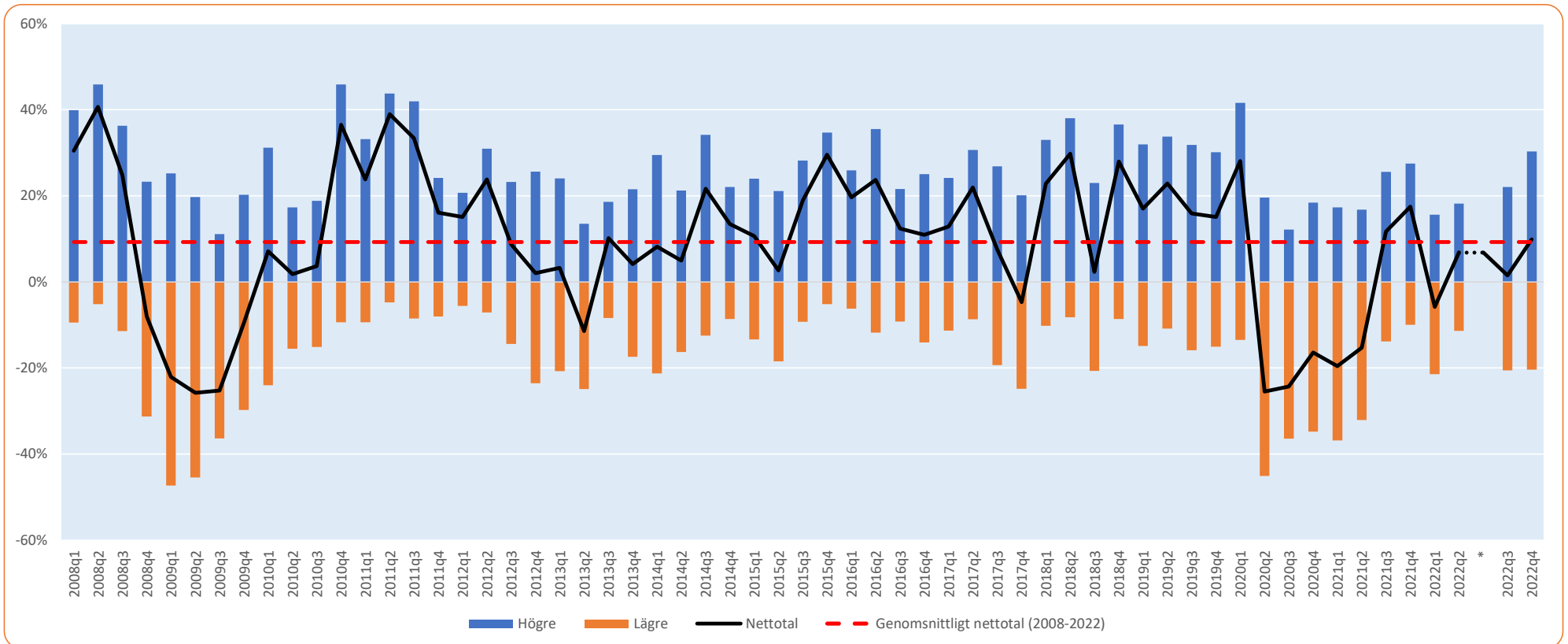


Länsjämförelser: Jämfört med för tolv månader sedan, hur har ditt företag utvecklats vad gäller investeringar?



Avser netttotal = Andel högre – Andel lägre

Tidsserie 2008-2022: Jämfört med för tolv månader sedan, hur har ditt företag utvecklats vad gäller investeringar?



Avser andel högre, andel lägre och netttotal

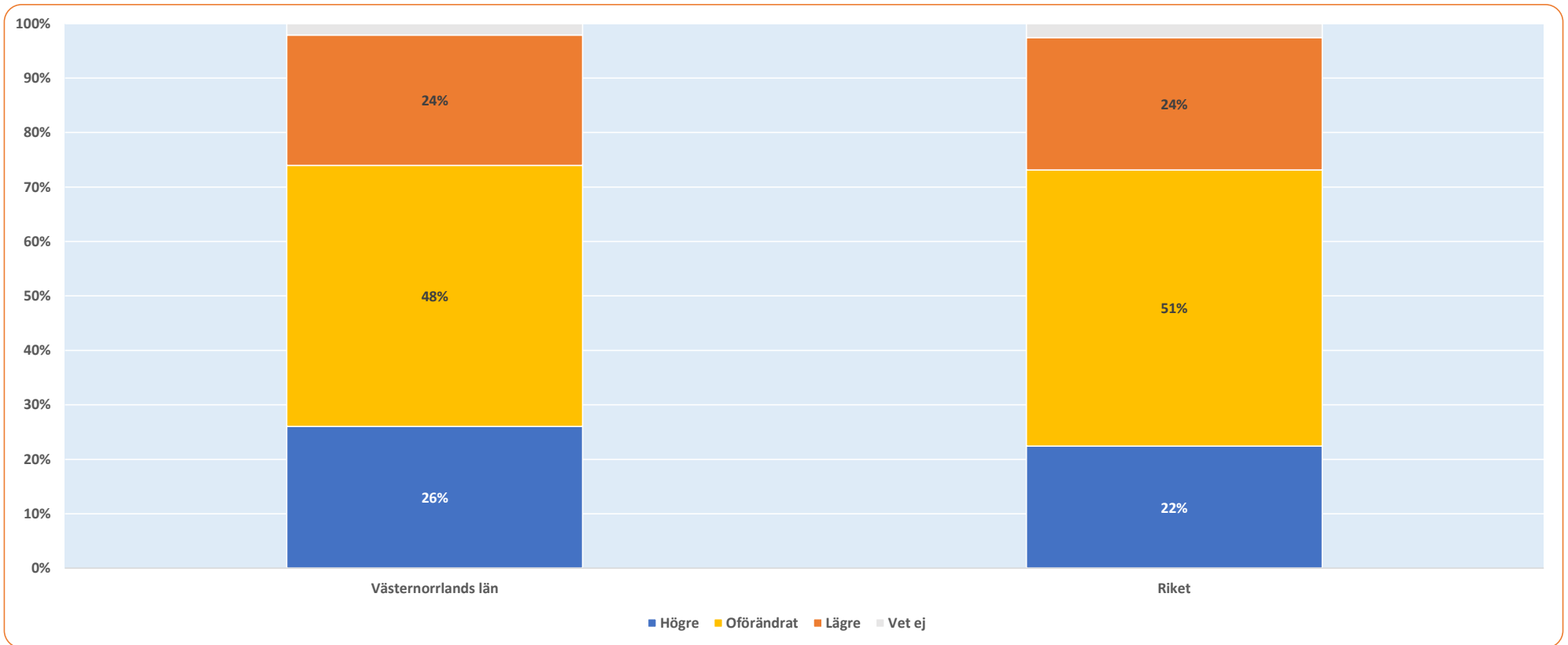
*Tidsseriebrott avser förändring från sex månaders referensperiod till tolv månader

Investeringar

Förväntningar på kommande tolv månader

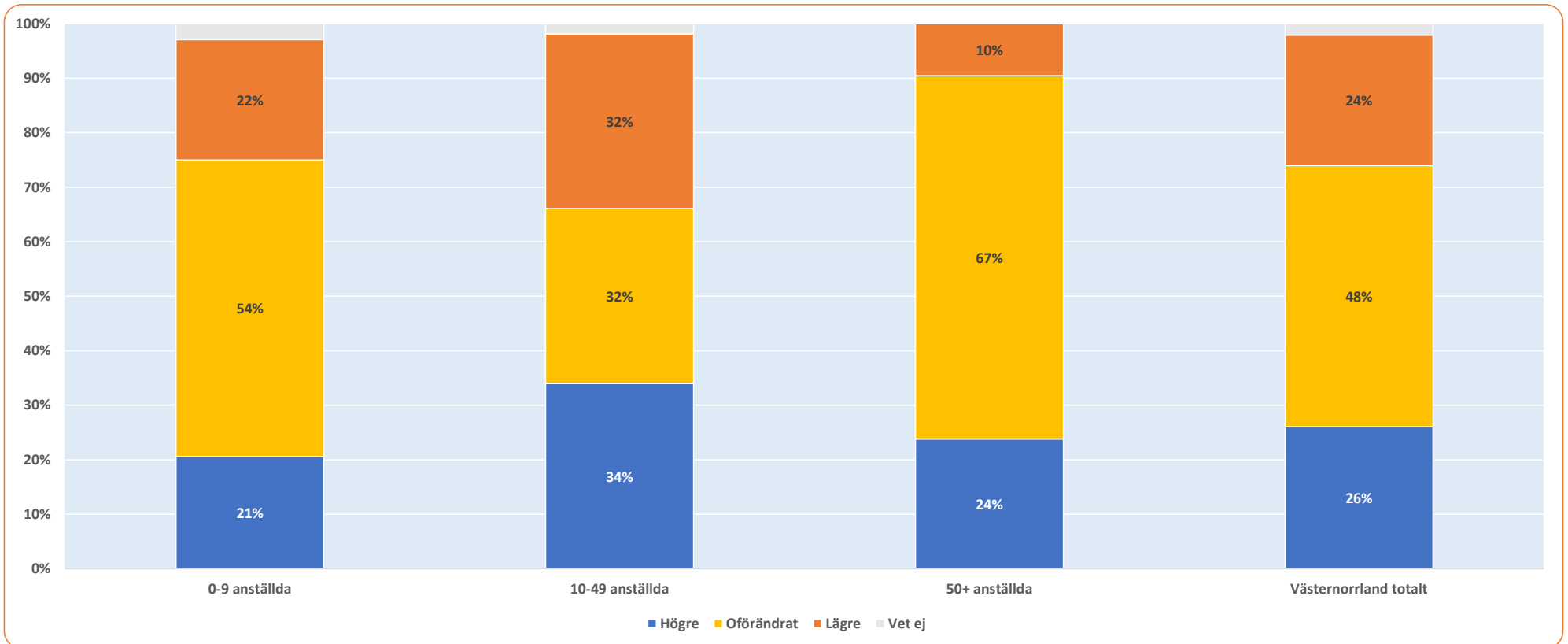


Tror du att investeringarna för ditt företag, om tolv månader, kommer att vara...?



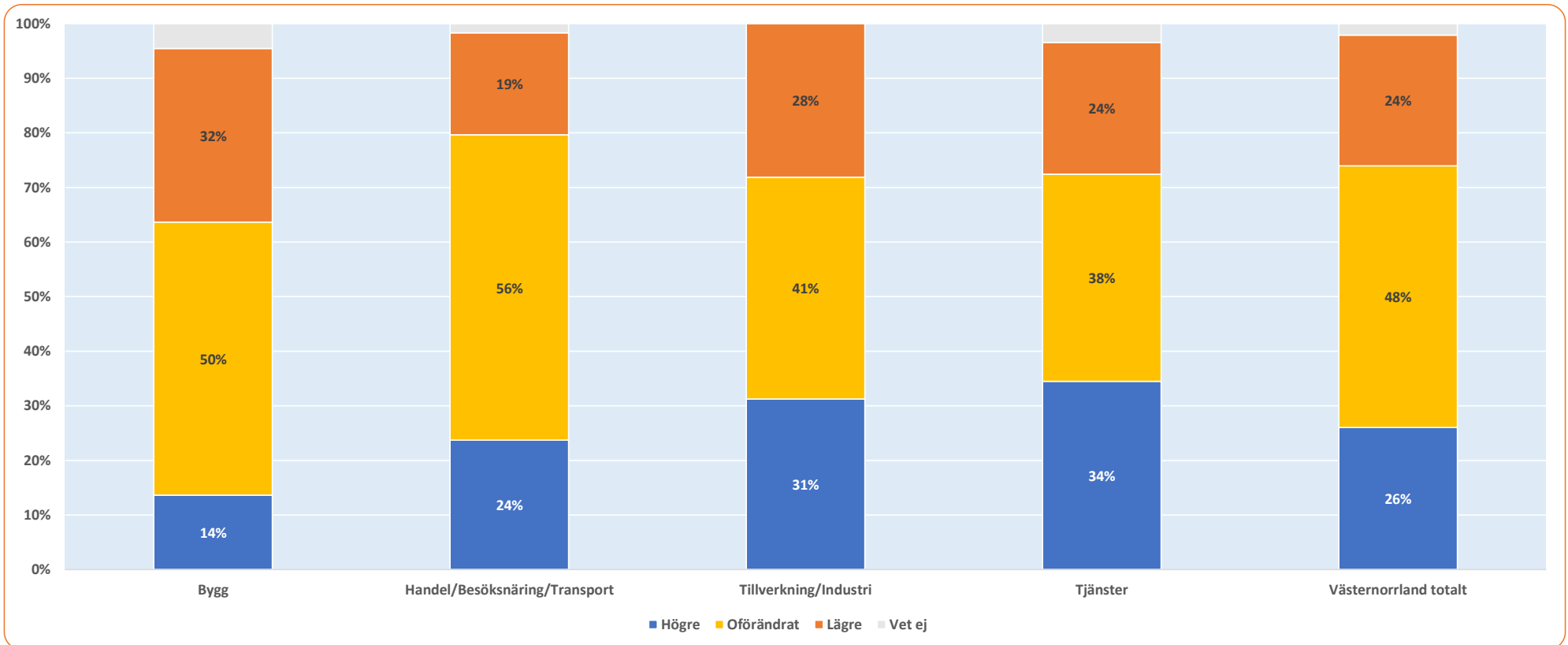
Tror du att investeringarna för ditt företag, om tolv månader, kommer att vara...?

Fördelat på storleksklass

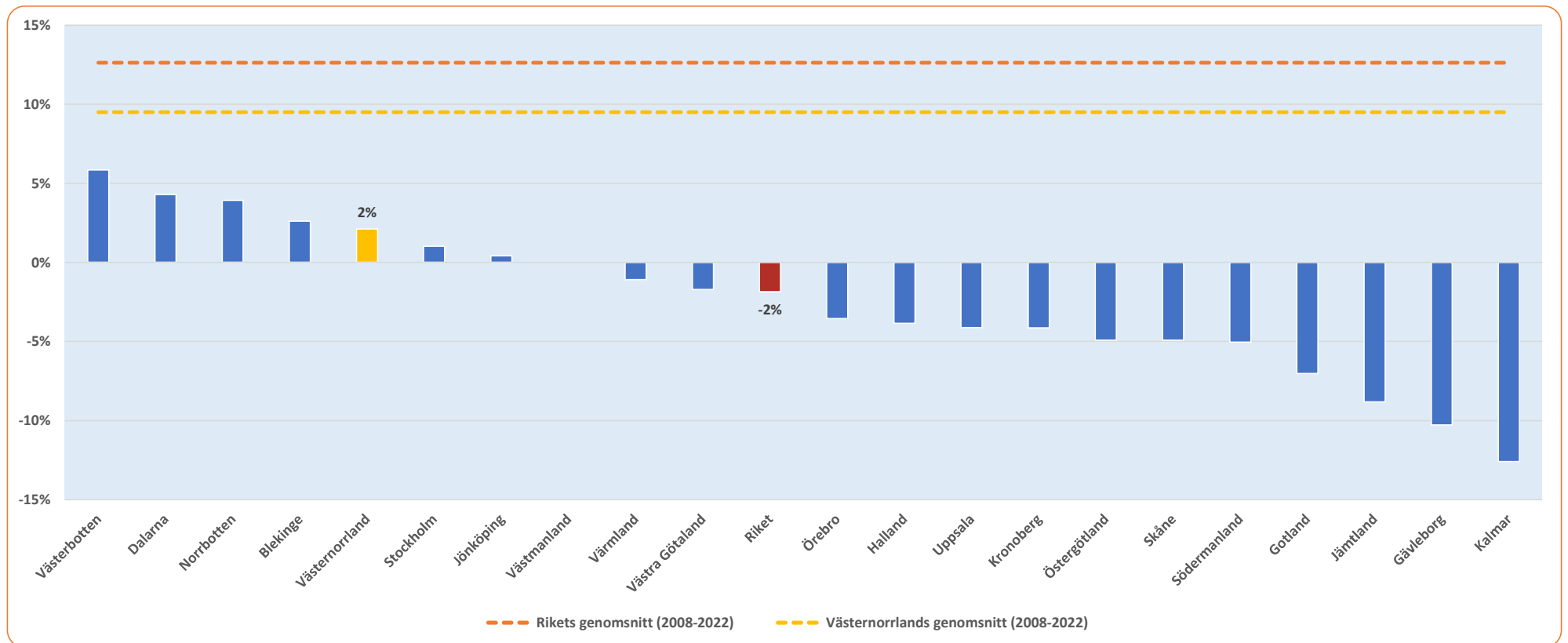


Tror du att investeringarna för ditt företag, om tolv månader, kommer att vara...?

Fördelat på sektor

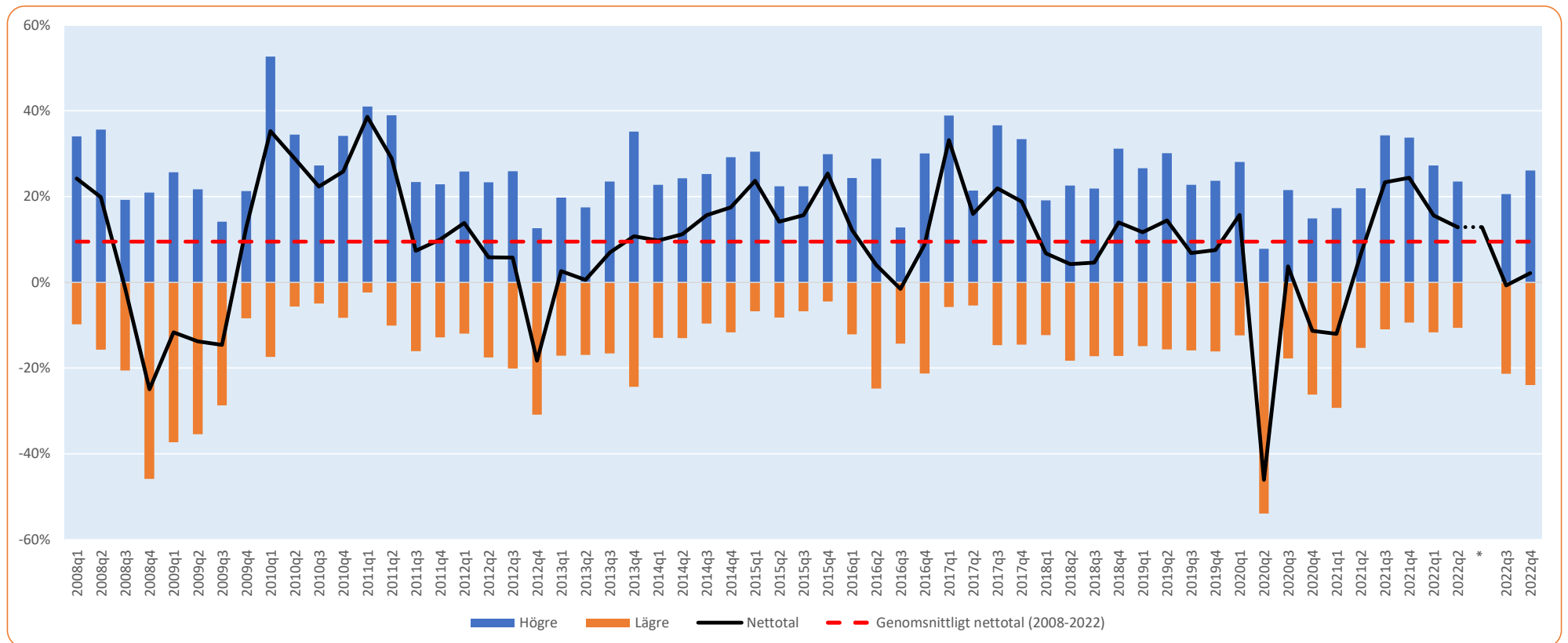


Länsjämförelser: Tror du att investeringarna för ditt företag, om tolv månader, kommer att vara...?



Avser netttotal = Andel högre – Andel lägre

Tidsserie 2008-2022: Tror du att investeringarna för ditt företag, om tolv månader, kommer att vara...?

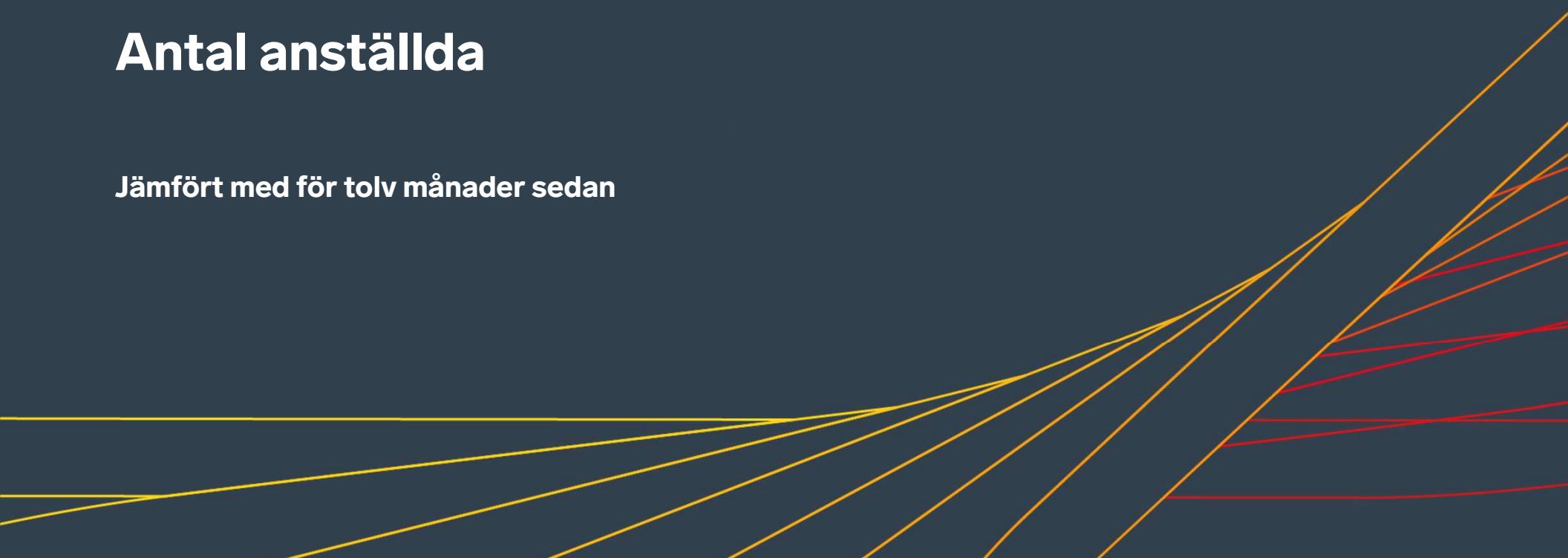


Avser andel högre, andel lägre och netttotal

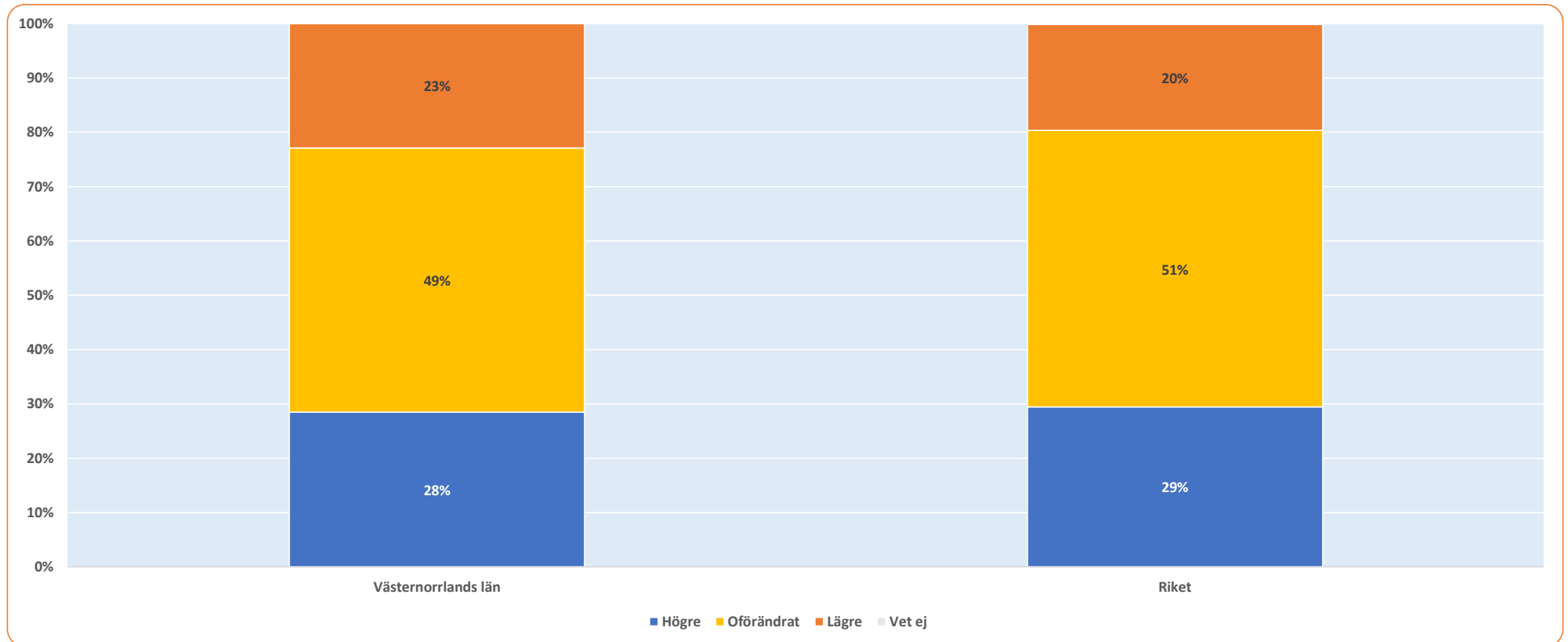
*Tidsseriebrott avser förändring från sex månaders referensperiod till tolv månader

Antal anställda

Jämfört med för tolv månader sedan

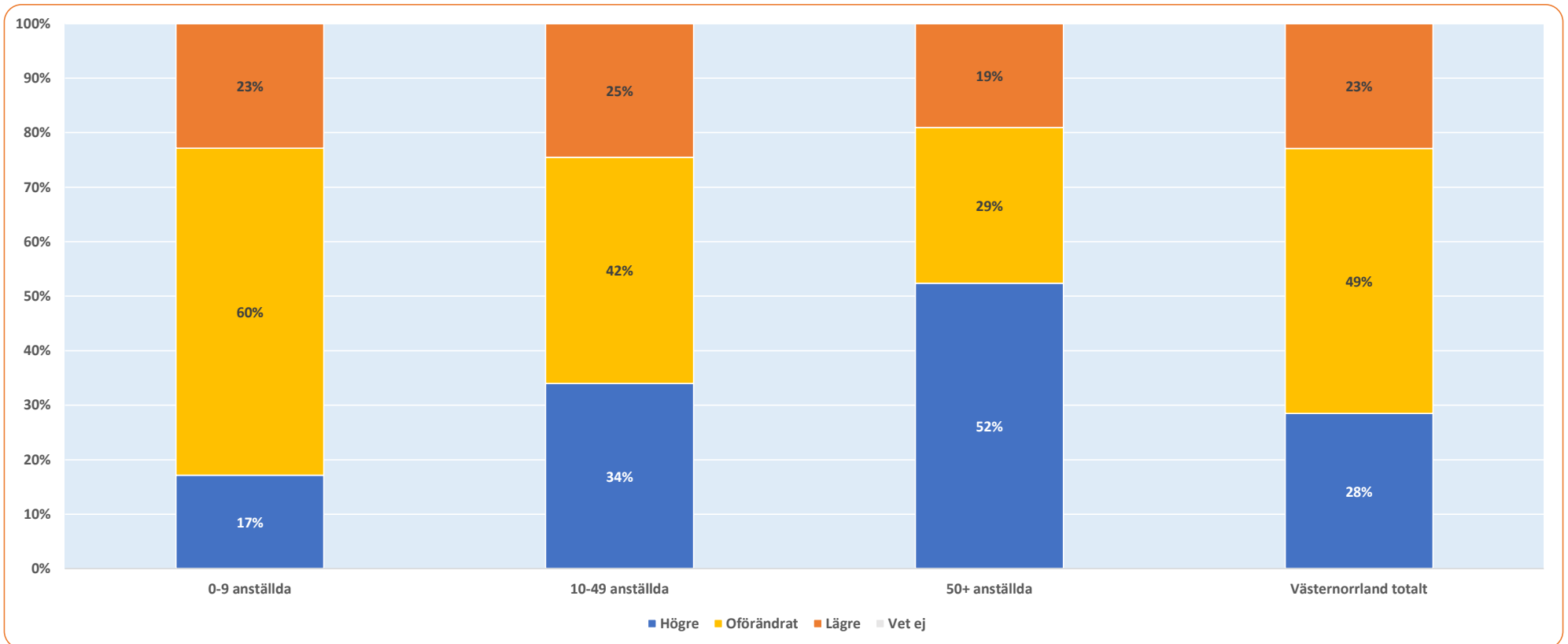


Jämfört med för tolv månader sedan, hur har ditt företag utvecklats vad gäller antal anställda?



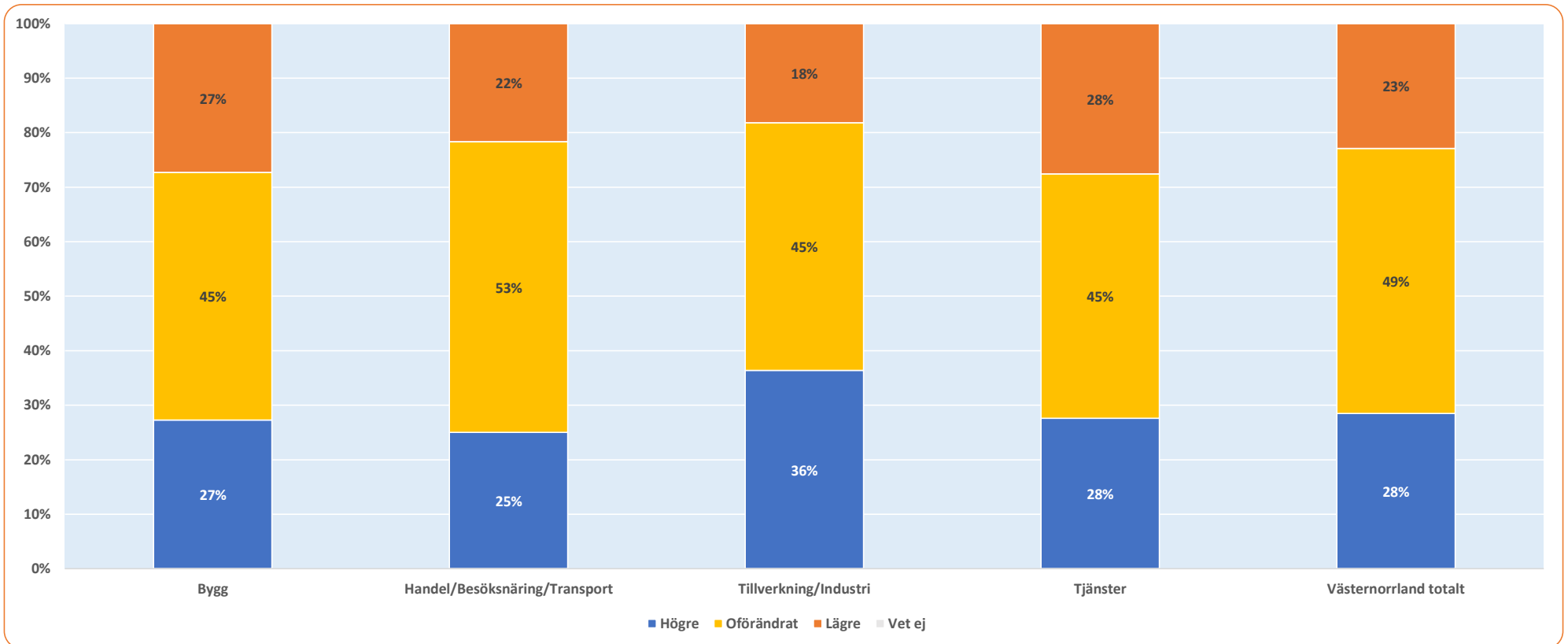
Jämfört med för tolv månader sedan, hur har ditt företag utvecklats vad gäller antal anställda?

Fördelat på storleksklass

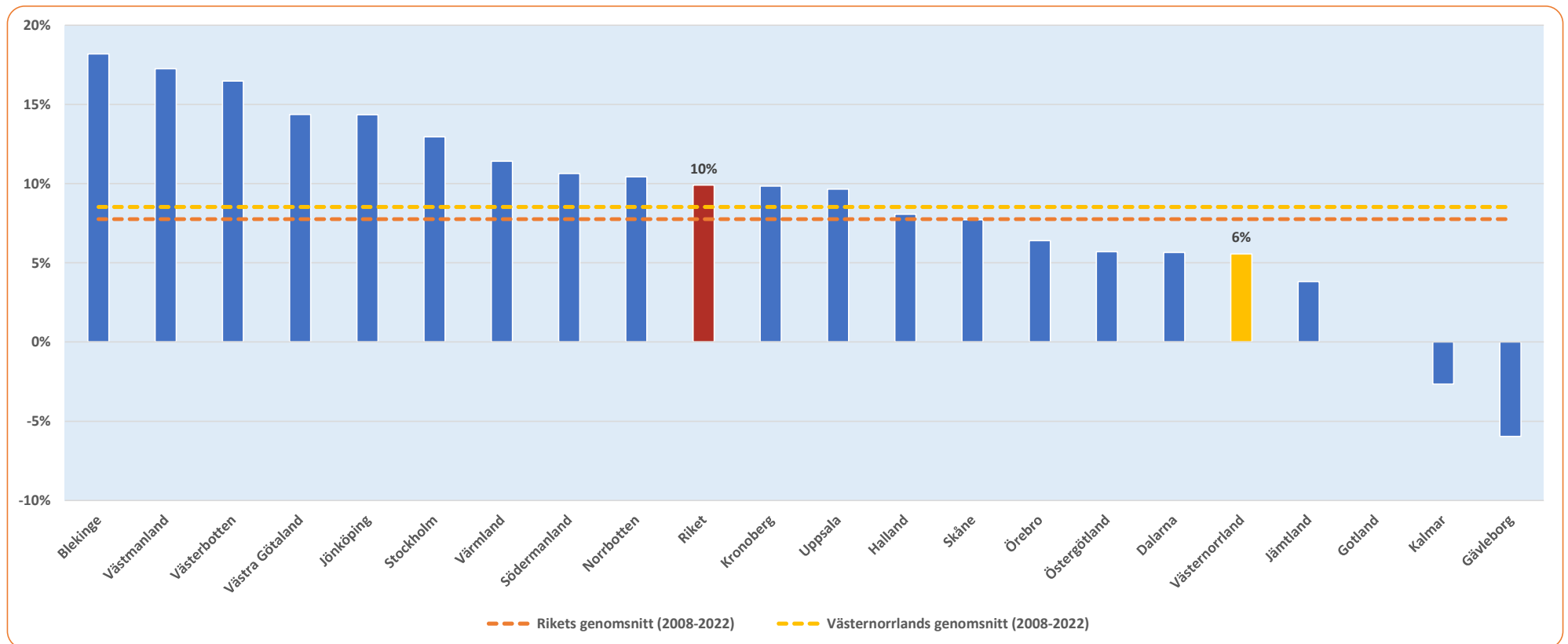


Jämfört med för tolv månader sedan, hur har ditt företag utvecklats vad gäller antal anställda?

Fördelat på sektor

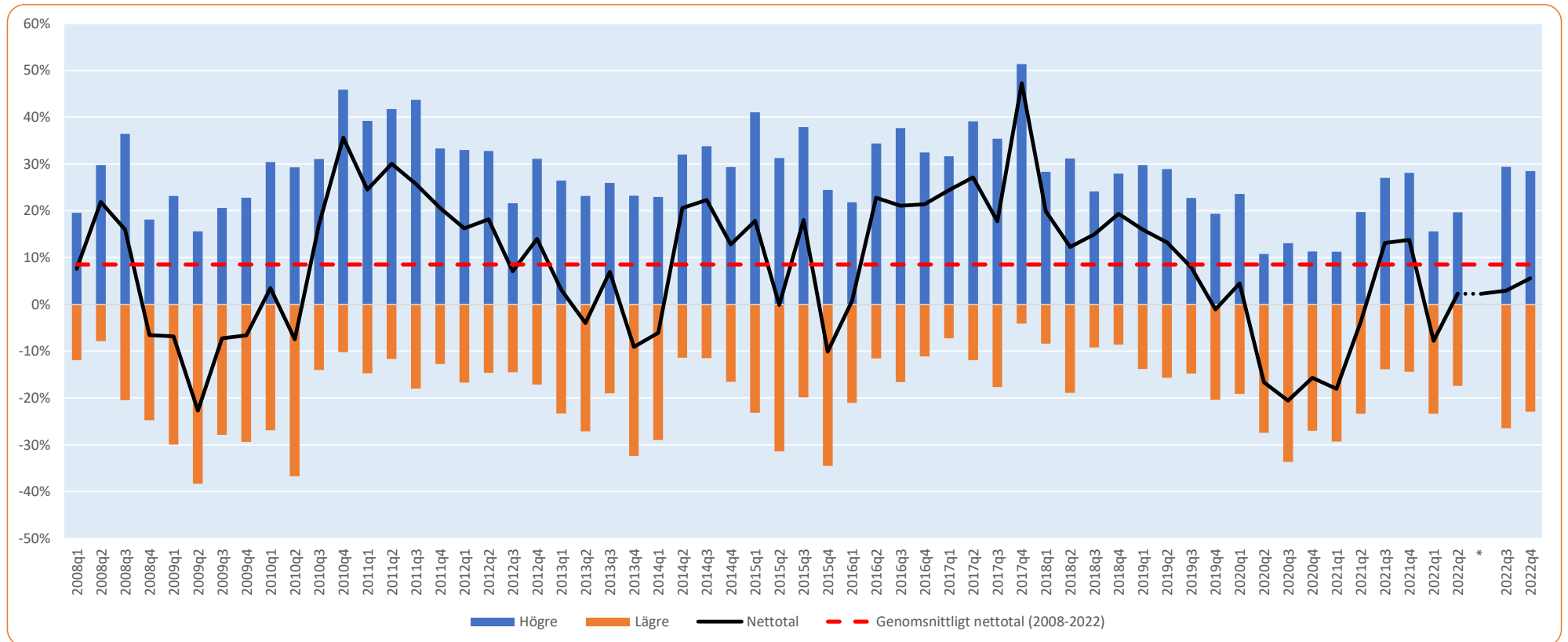


Länsjämförelser: Jämfört med för tolv månader sedan, hur har ditt företag utvecklats vad gäller antal anställda?



Avser netttotal = Andel högre – Andel lägre

Tidsserie 2008-2022: Jämfört med för tolv månader sedan, hur har ditt företag utvecklats vad gäller antal anställda?



Avser andel högre, andel lägre och netttotal

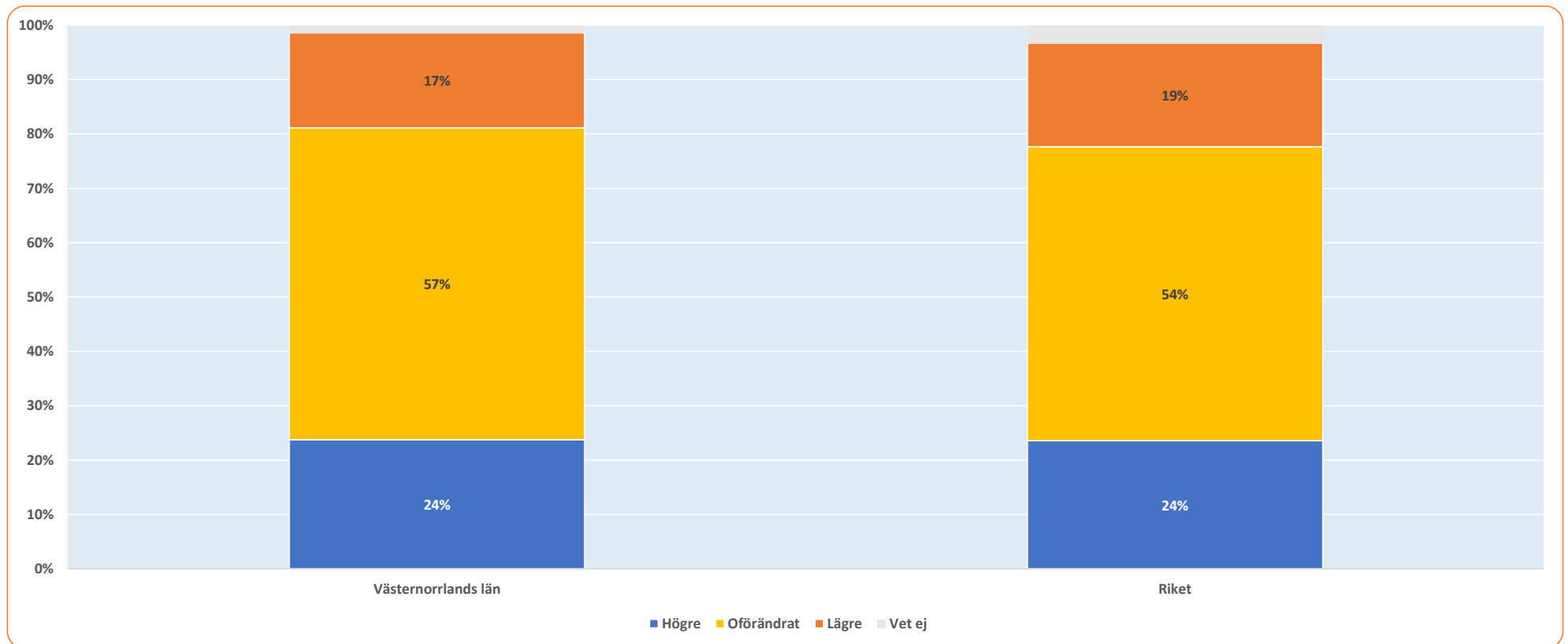
*Tidsseriebrott avser förändring från sex månaders referensperiod till tolv månader

Antal anställda

Förväntningar på kommande tolv månader

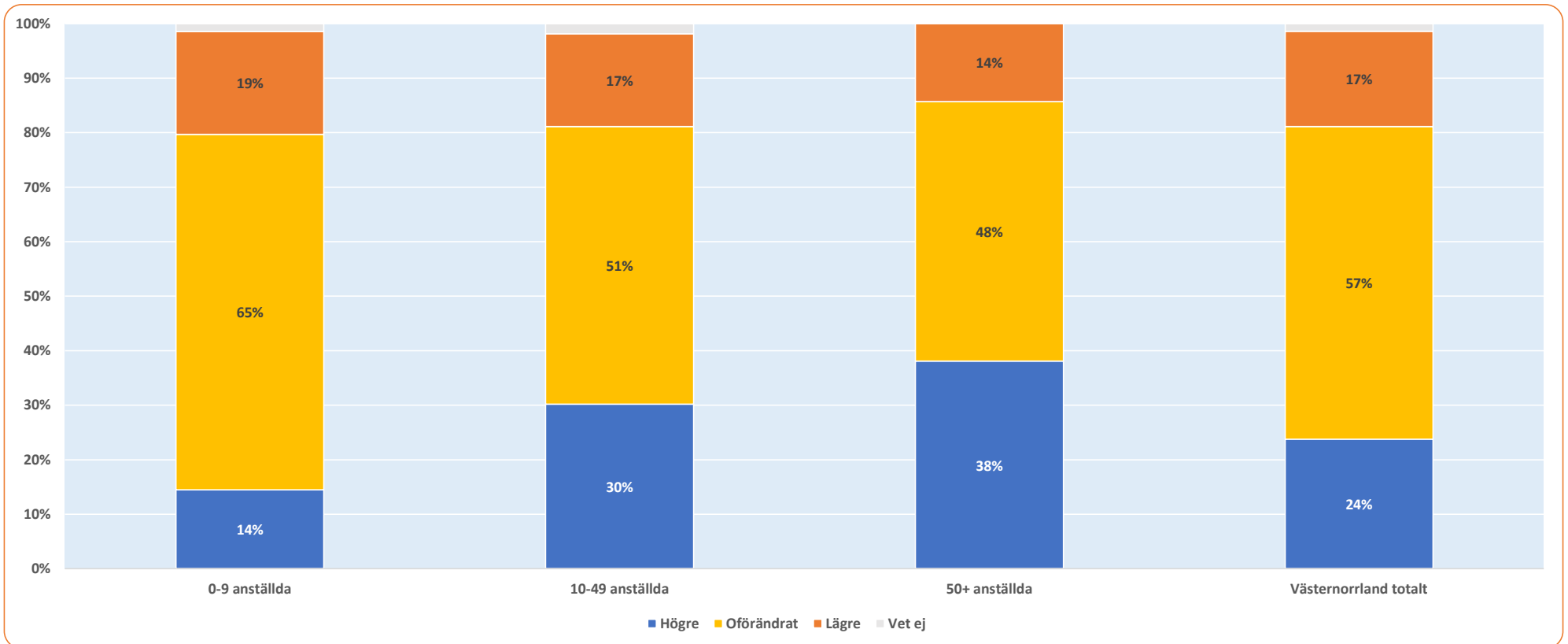


Tror du att antalet anställda i ditt företag, om tolv månader, kommer att vara...?



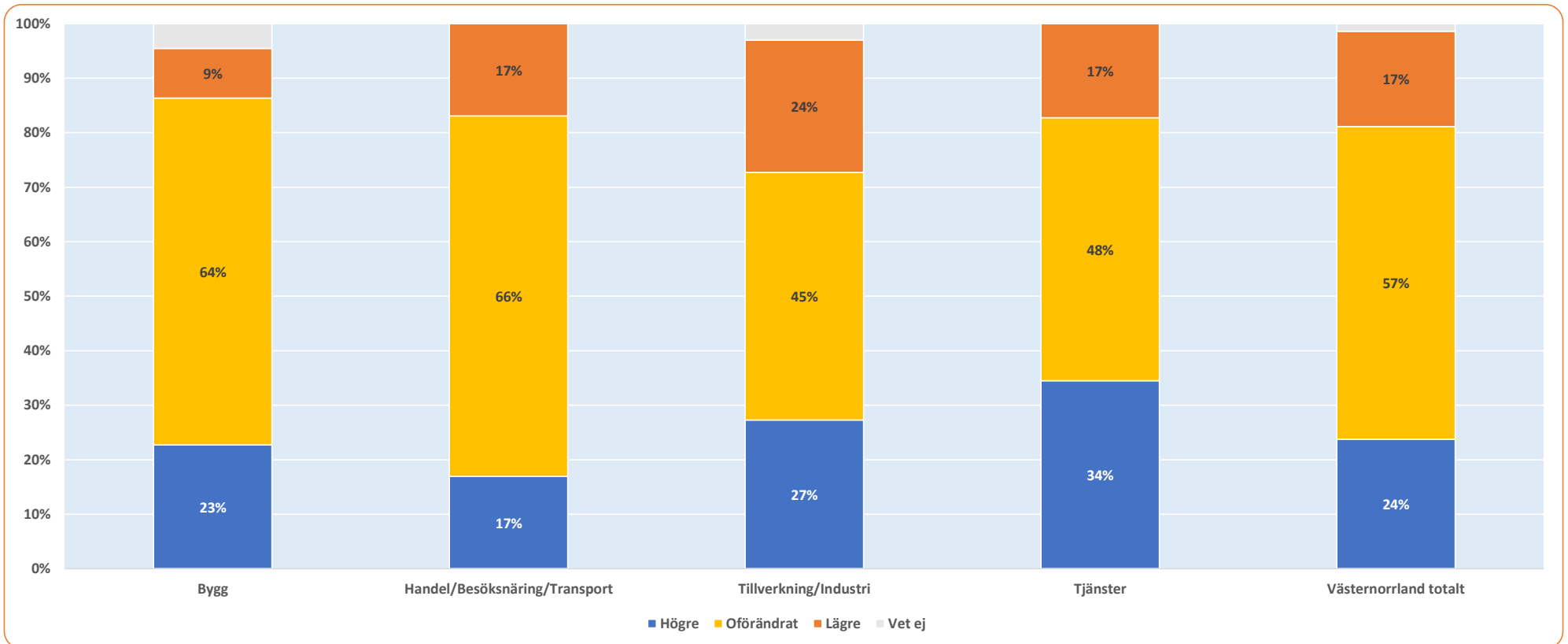
Tror du att antalet anställda i ditt företag, om tolv månader, kommer att vara...?

Fördelat på storleksklass

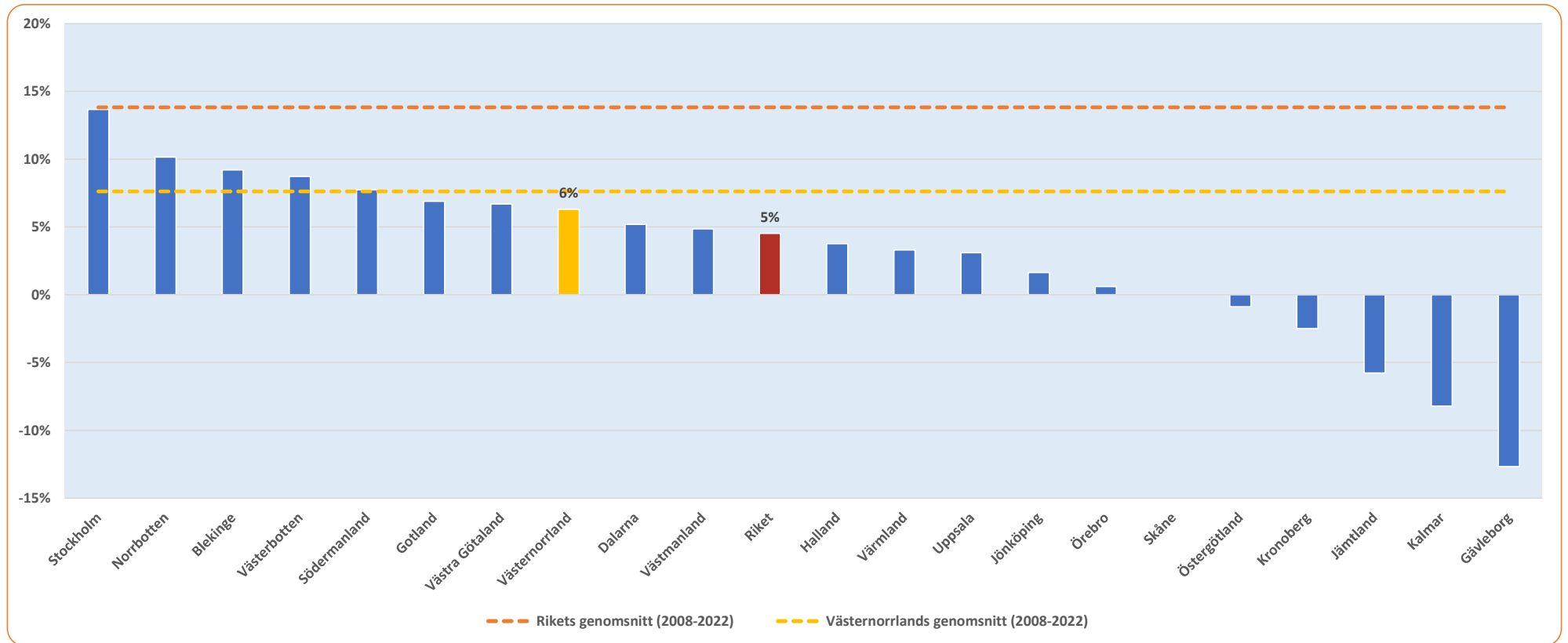


Tror du att antalet anställda i ditt företag, om tolv månader, kommer att vara...?

Fördelat på sektor

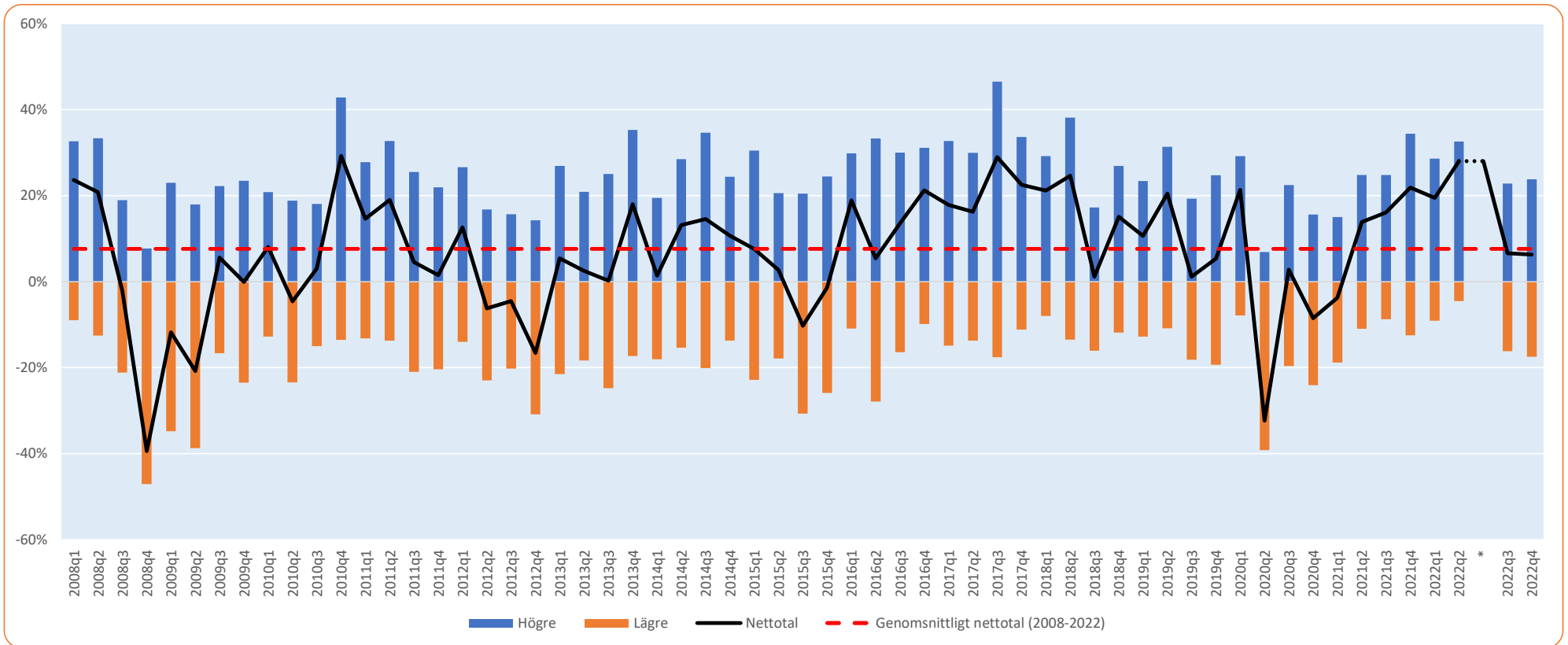


Länsjämförelser: Tror du att antalet anställda i ditt företag, om tolv månader, kommer att vara...?



Avser netttotal = Andel högre – Andel lägre

Tidsserie 2008-2022: Tror du att antalet anställda i ditt företag, om tolv månader, kommer att vara...?



Avser andel högre, andel lägre och netttotal

*Tidsseriebrott avser förändring från sex månaders referensperiod till tolv månader