

Företagarpanelen Q1-2023

Konjunkturen – Västra Götalands län - Special

Om undersökningen

Urval

1 915 medlemsföretag i Svenskt Näringslivs
Företagarpanel i Västra Götalands län

1 042 i Göteborgsregionen (inkl. Kungälv kommun)

357 i Skaraborgsregionen

254 i Sjuhäradsregionen

343 i Fyrbodalsregionen

Insamlingsmetod

Internetundersökning via e-post

Antal svarande och svarsfrekvens

Västra Götaland: 631 svarande (33 procent)

Göteborgsregionen: 310 svarande (30 procent)

Skaraborgsregionen: 137 svarande (38 procent)

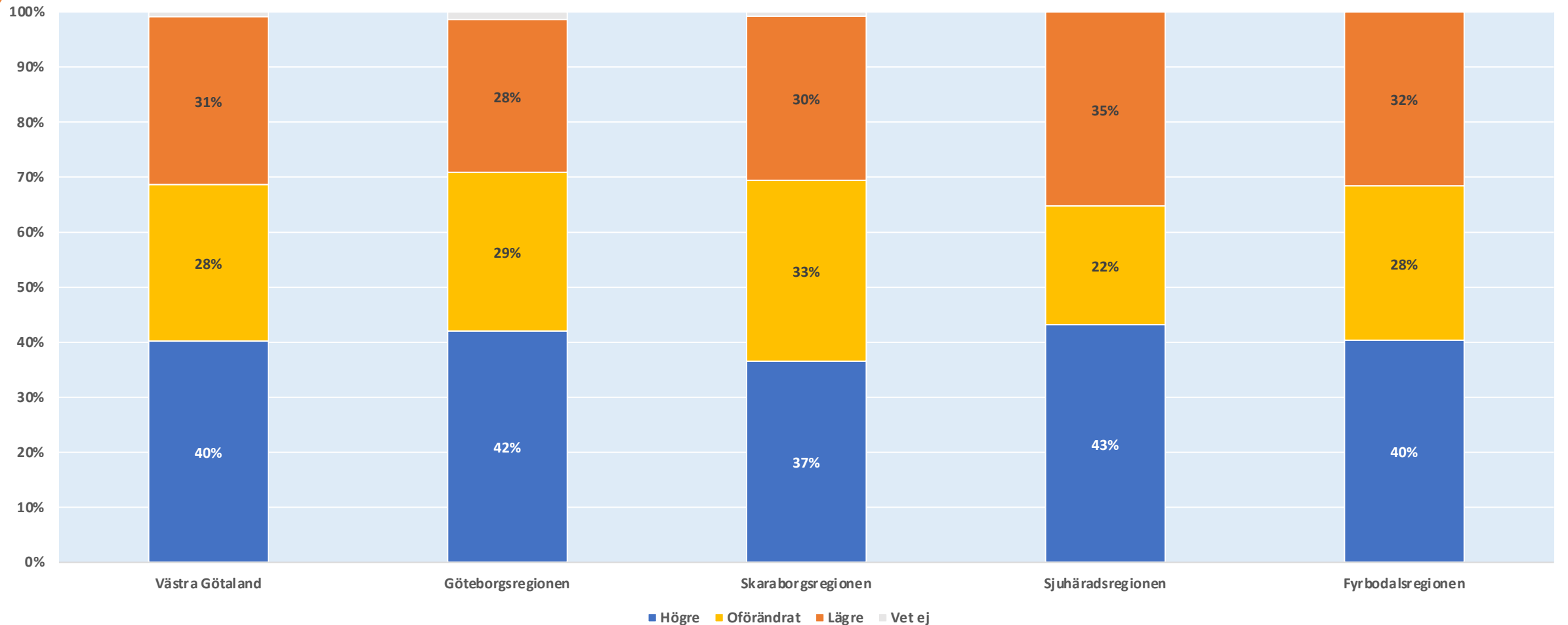
Sjuhäradsregionen: 89 svarande (35 procent)

Fyrbodalsregionen: 118 svarande (34 procent)

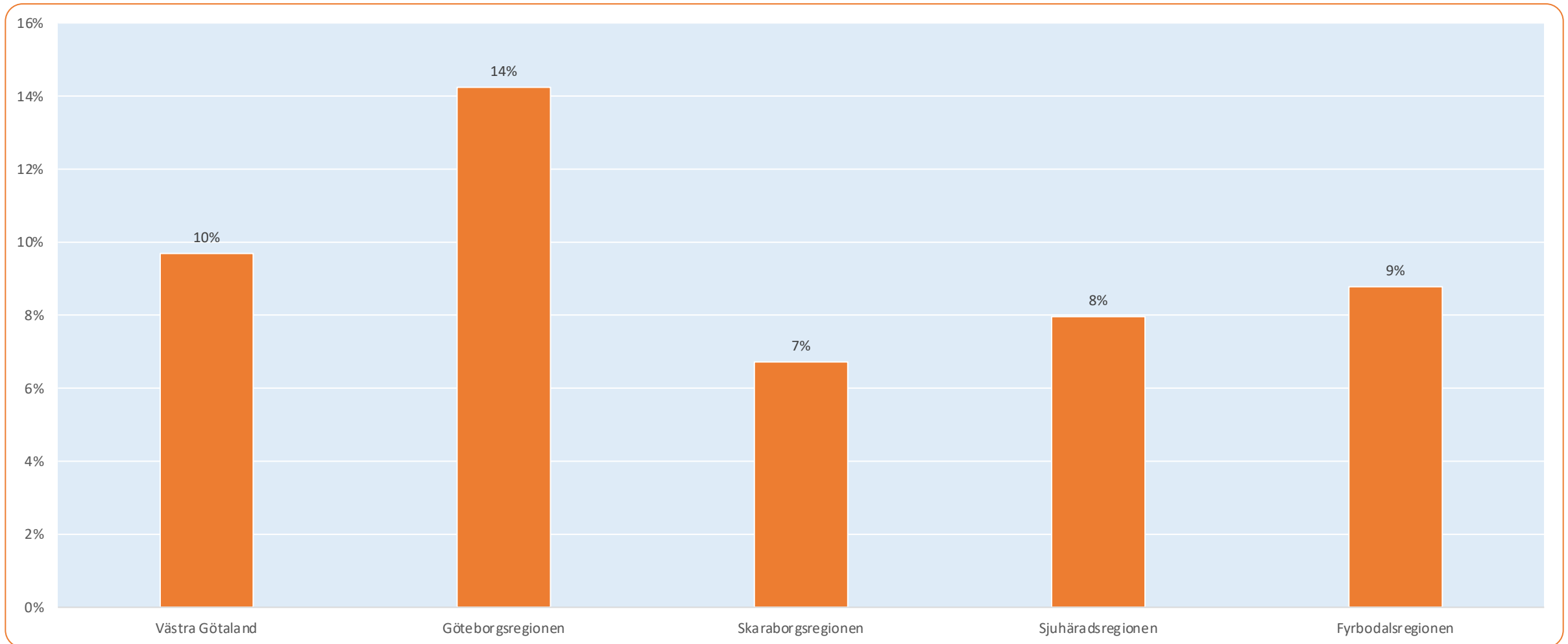
Mätperiod

10 januari – 19 januari 2023

Jämfört med för tolv månader sedan, hur har ditt företag utvecklats vad gäller försäljningsvolymen?

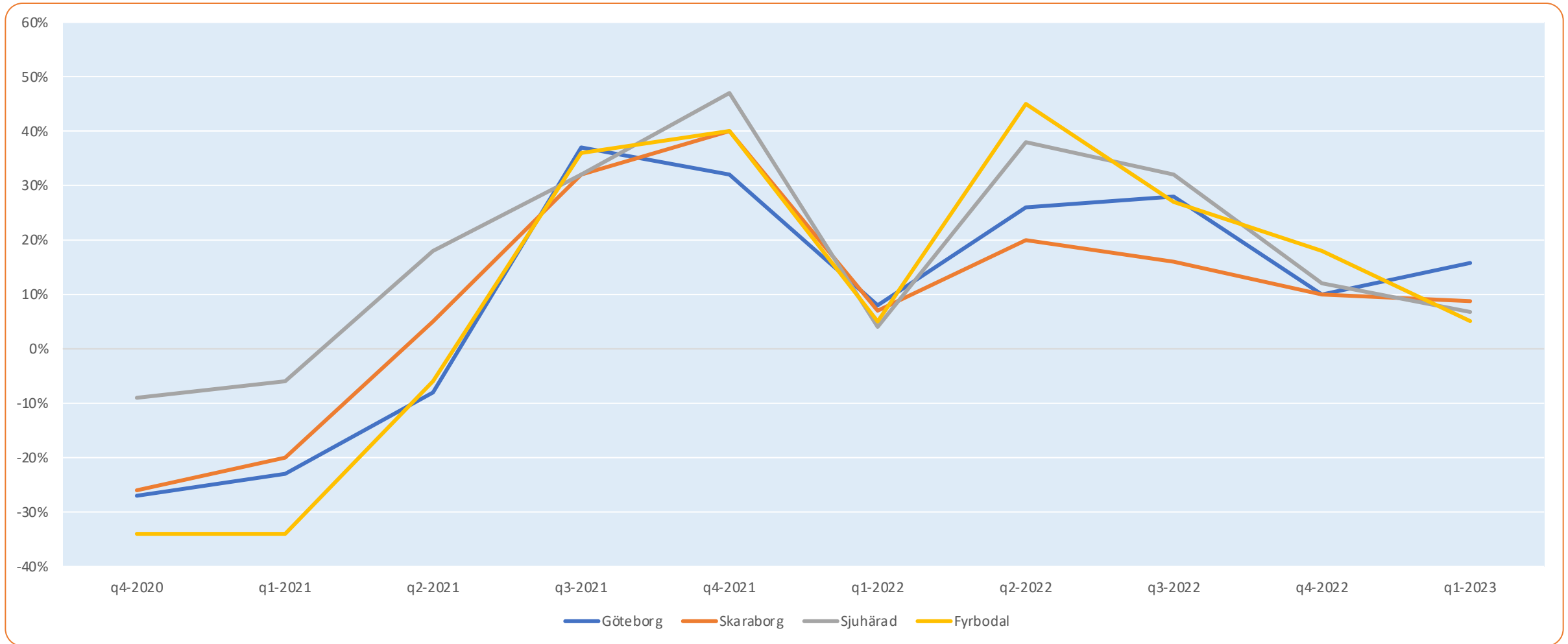


Jämförelser: Jämfört med för tolv månader sedan, hur har ditt företag utvecklats vad gäller produktion/försäljningsvolym?



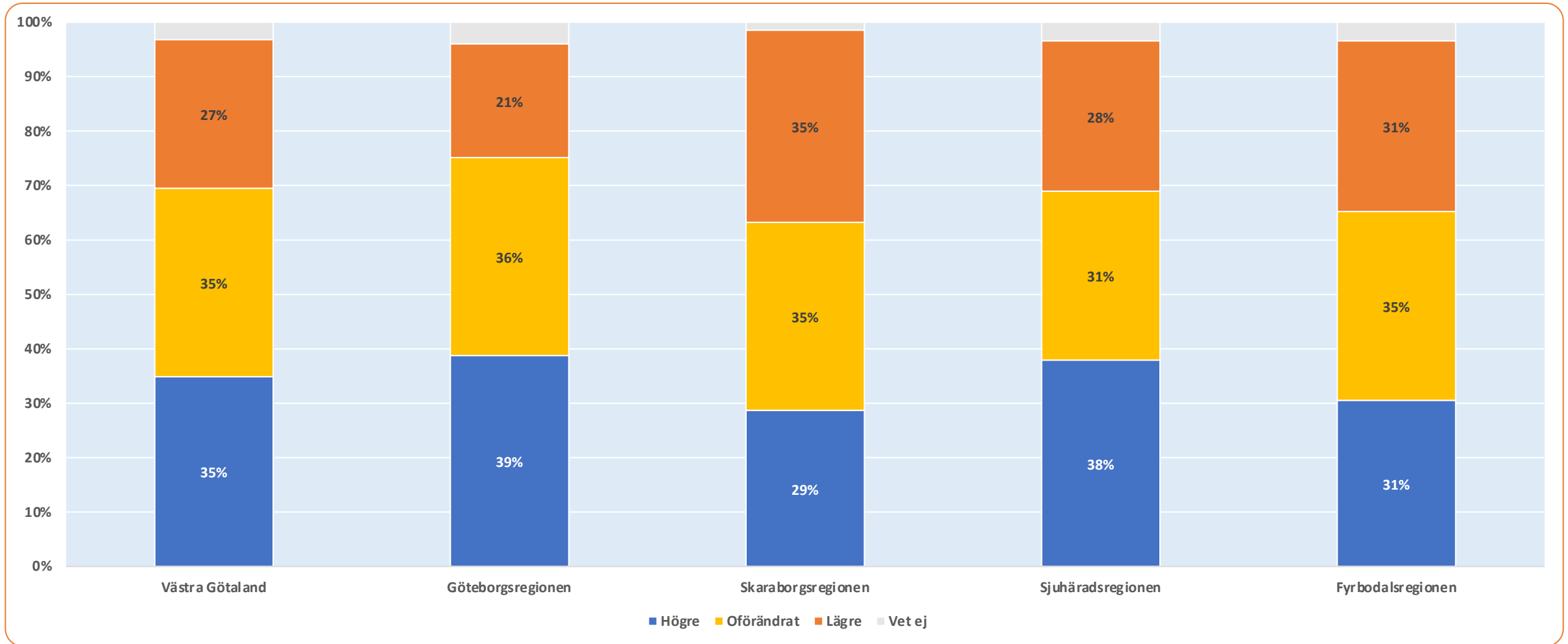
Avser netttotal = Andel högre – Andel lägre

Tidsserie: Jämfört med för tolv månader sedan, hur har ditt företag utvecklats vad gäller produktion/försäljningsvolym?

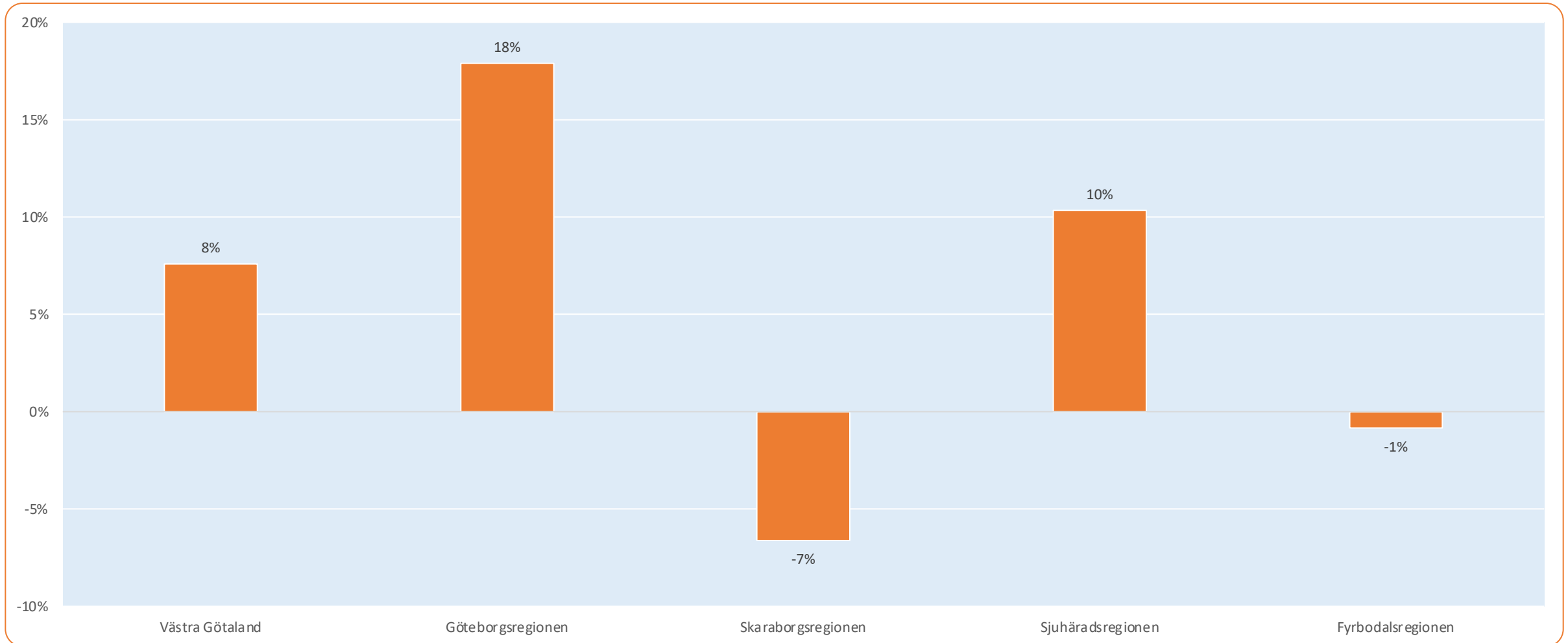


Avser netttotal = Andel högre – Andel lägre

Tror du att försäljningsvolymen i ditt företag, om tolv månader, kommer att vara...?

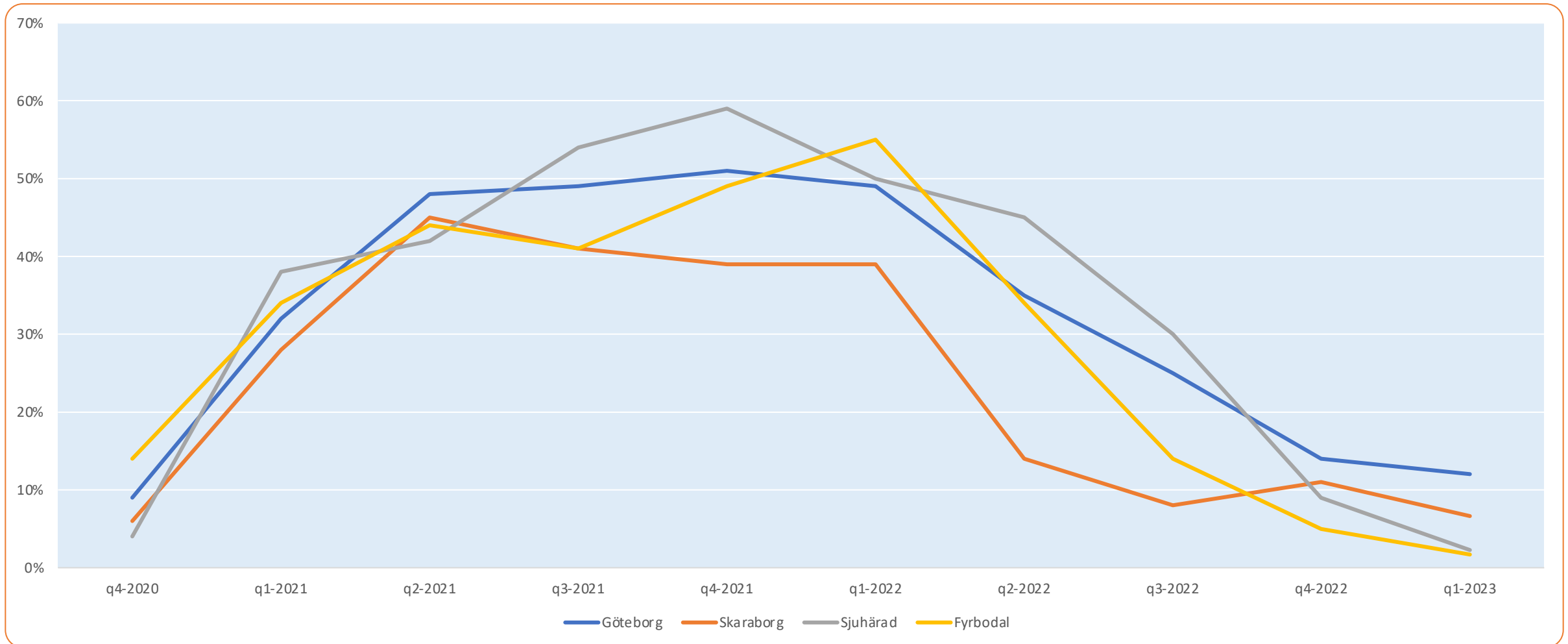


Jämförelser: Tror du att produktionen/försäljningsvolymen i ditt företag, om tolv månader, kommer att vara...?



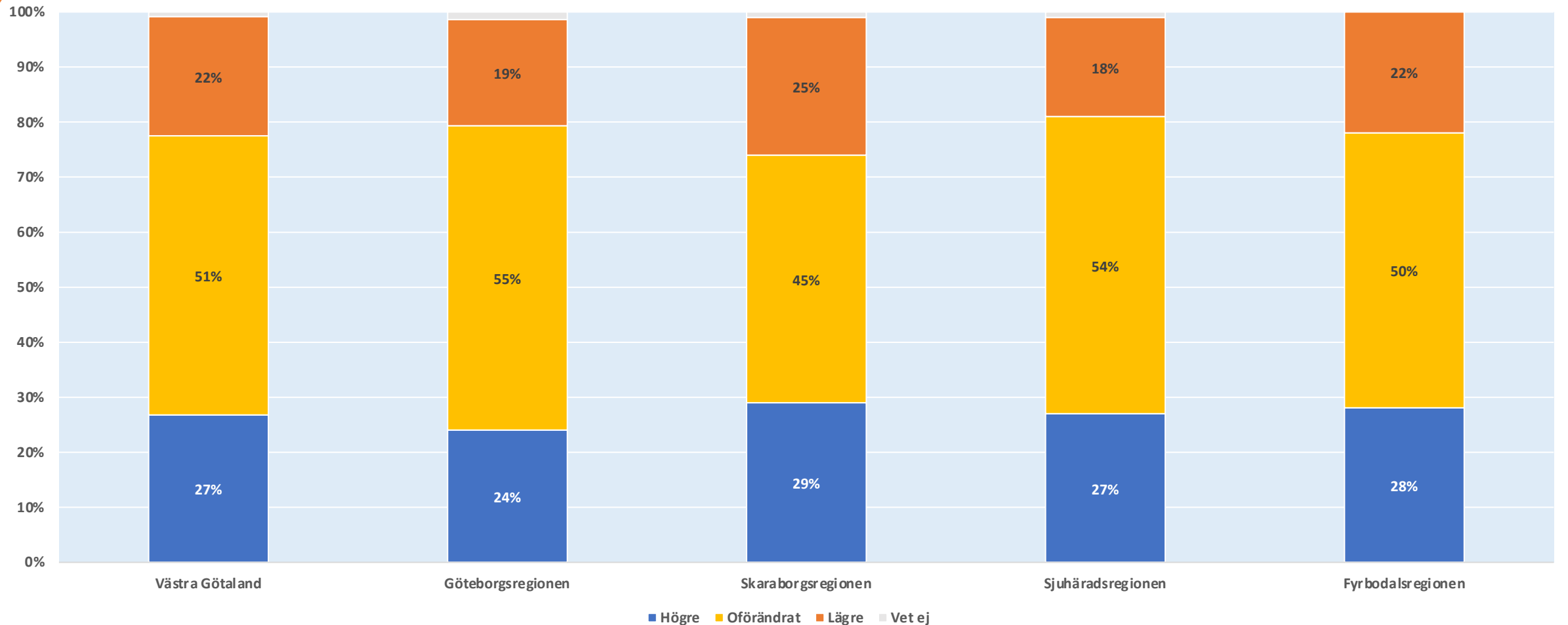
Avser netttotal = Andel högre – Andel lägre

Tidsserie: Tror du att produktionen/försäljningsvolymen i ditt företag, om tolv månader, kommer att vara...?

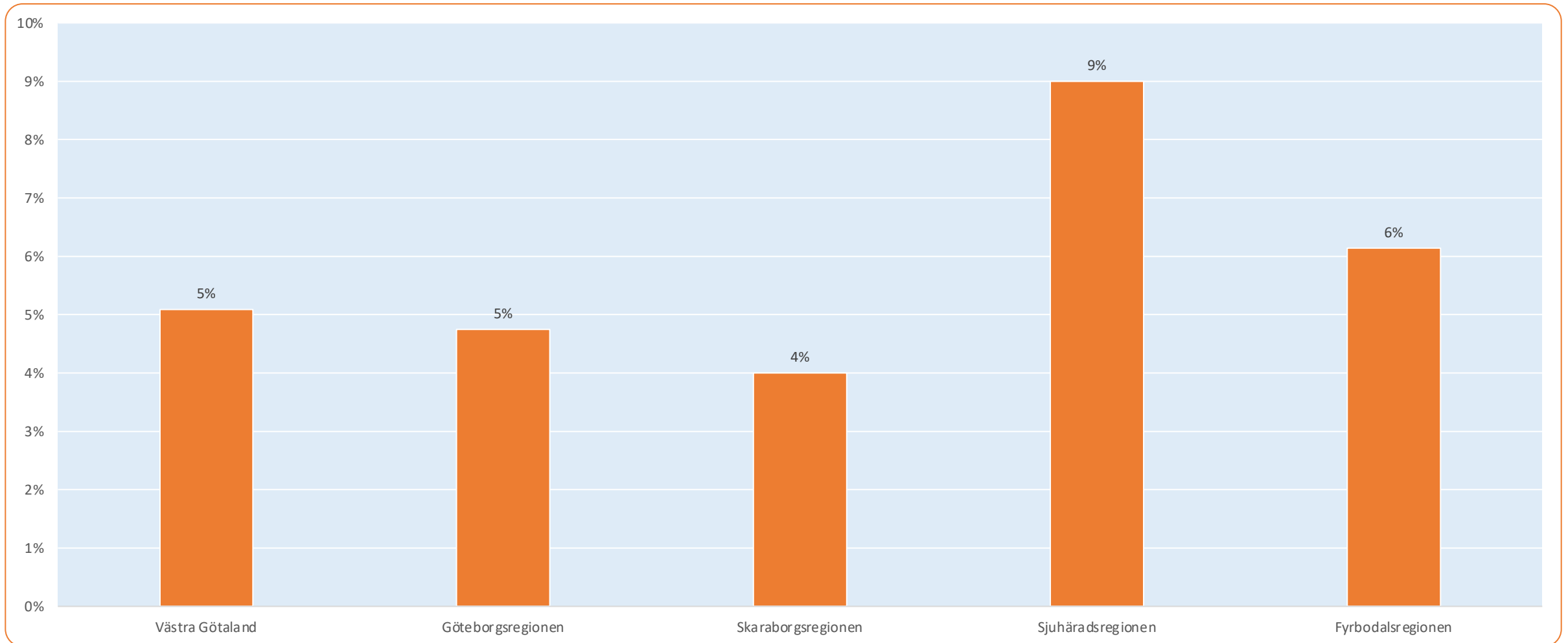


Avser netttotal = Andel högre – Andel lägre

Jämfört med för tolv månader sedan, hur har ditt företag utvecklats vad gäller investeringar?

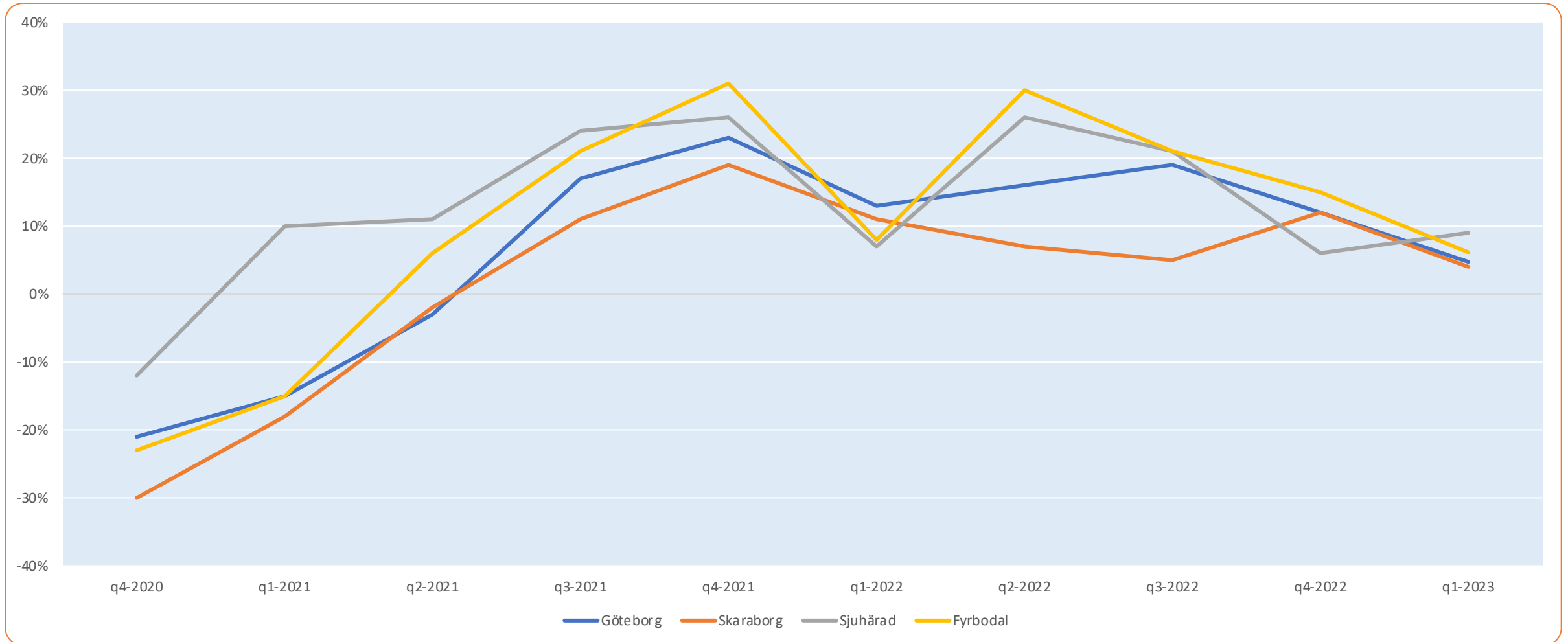


Jämförelser: Jämfört med för tolv månader sedan, hur har ditt företag utvecklats vad gäller investeringar?



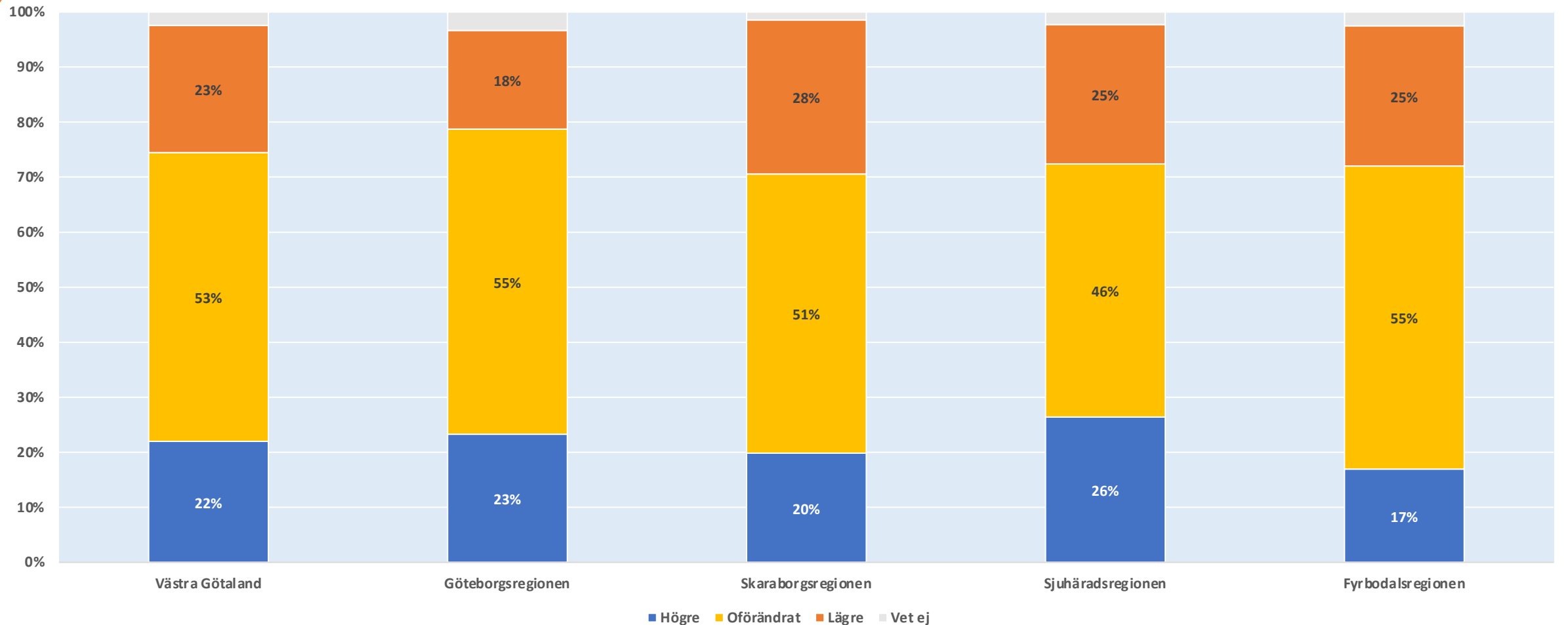
Avser netttotal = Andel högre – Andel lägre

Tidsserie: Jämfört med för tolv månader sedan, hur har ditt företag utvecklats vad gäller investeringar?

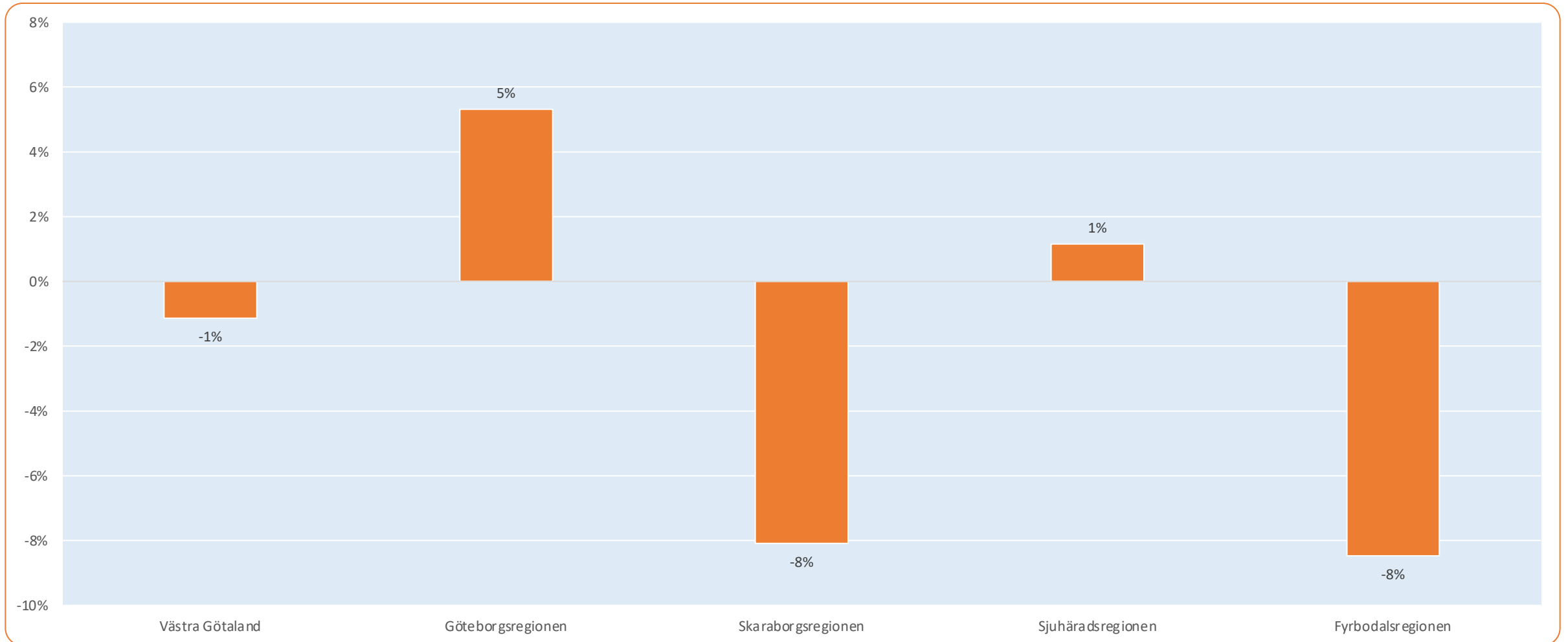


Avser netttotal = Andel högre – Andel lägre

Tror du att investeringarna för ditt företag, om tolv månader, kommer att vara...?

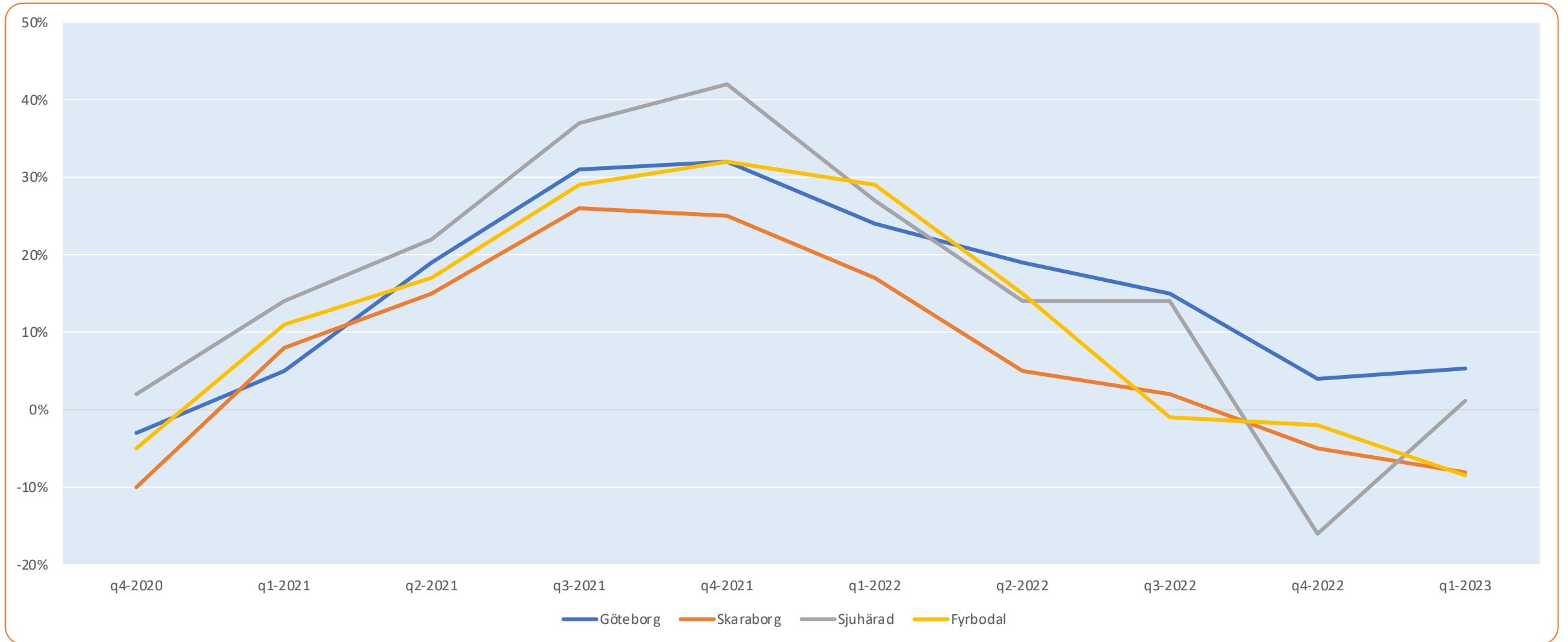


Jämförelser: Tror du att investeringarna för ditt företag, om tolv månader, kommer att vara...?



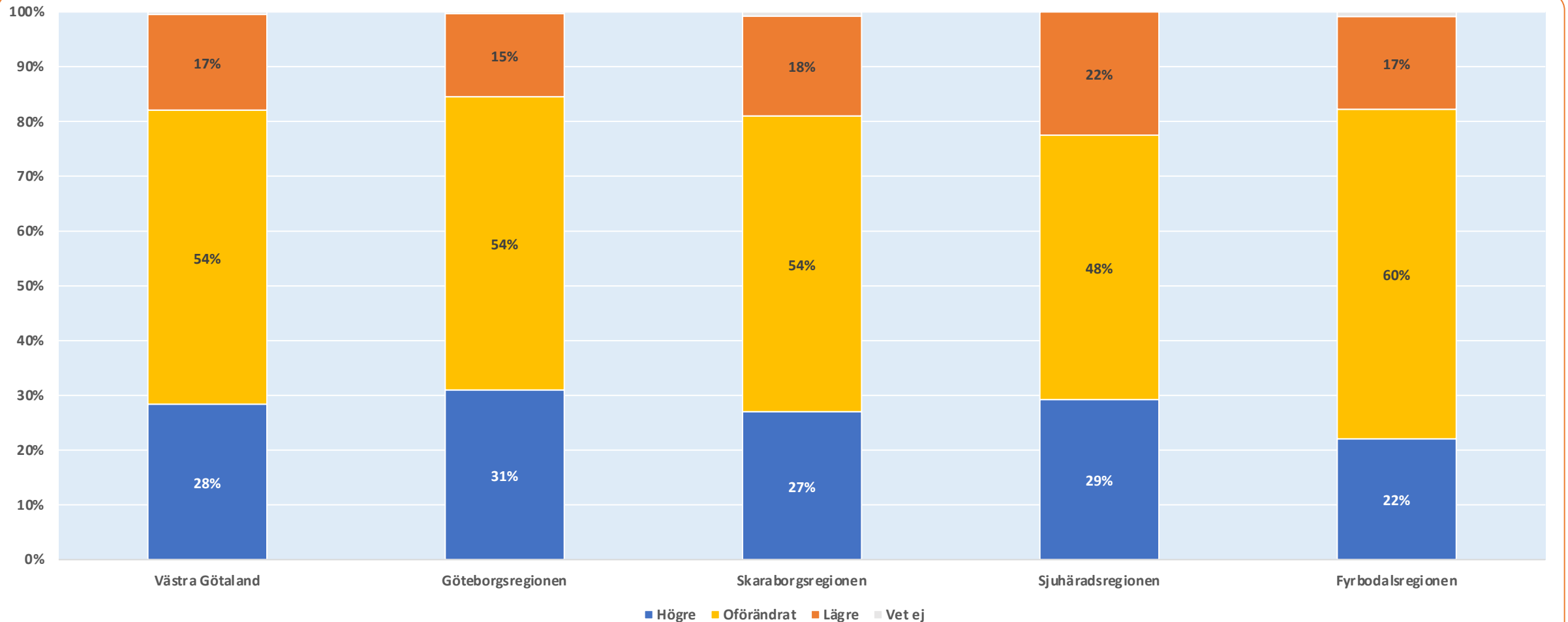
Avser netttotal = Andel högre – Andel lägre

Tidsserie: Tror du att investeringarna för ditt företag, om tolv månader, kommer att vara...?

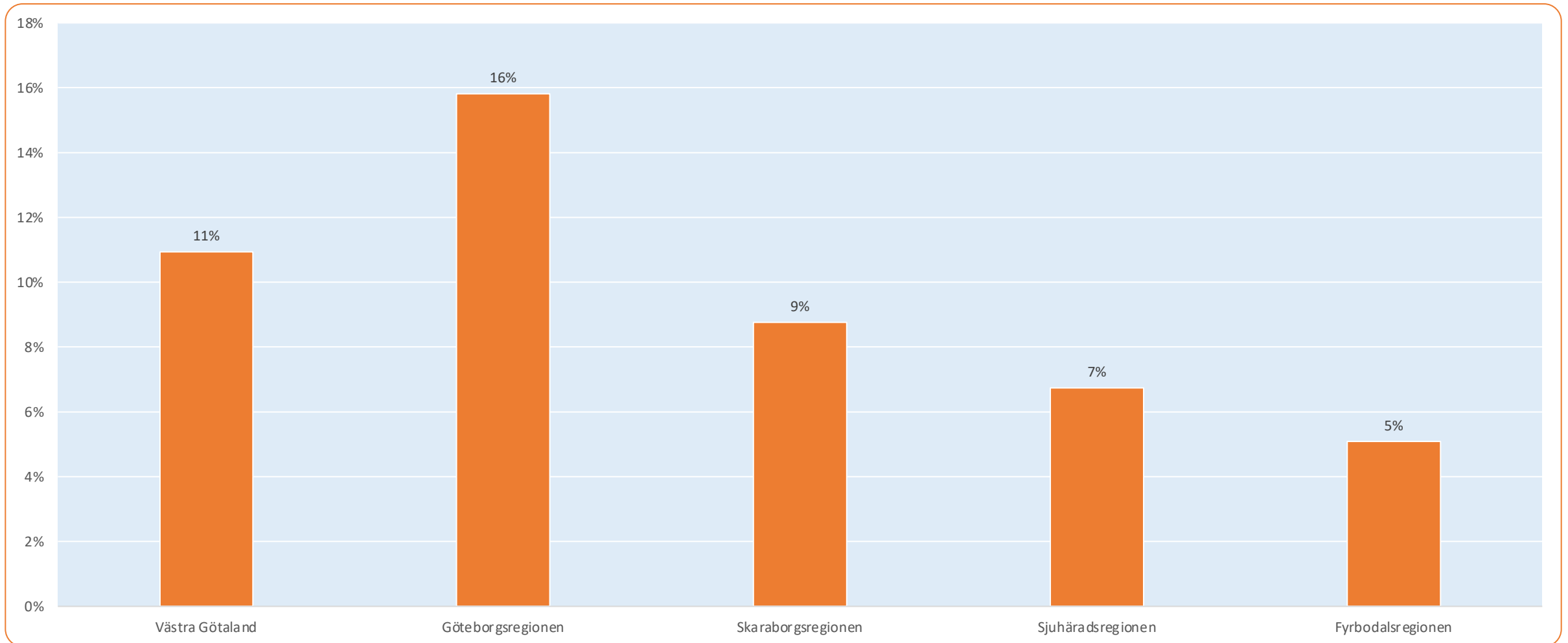


Avser netttotal = Andel högre – Andel lägre

Jämfört med för tolv månader sedan, hur har ditt företag utvecklats vad gäller antal anställda?

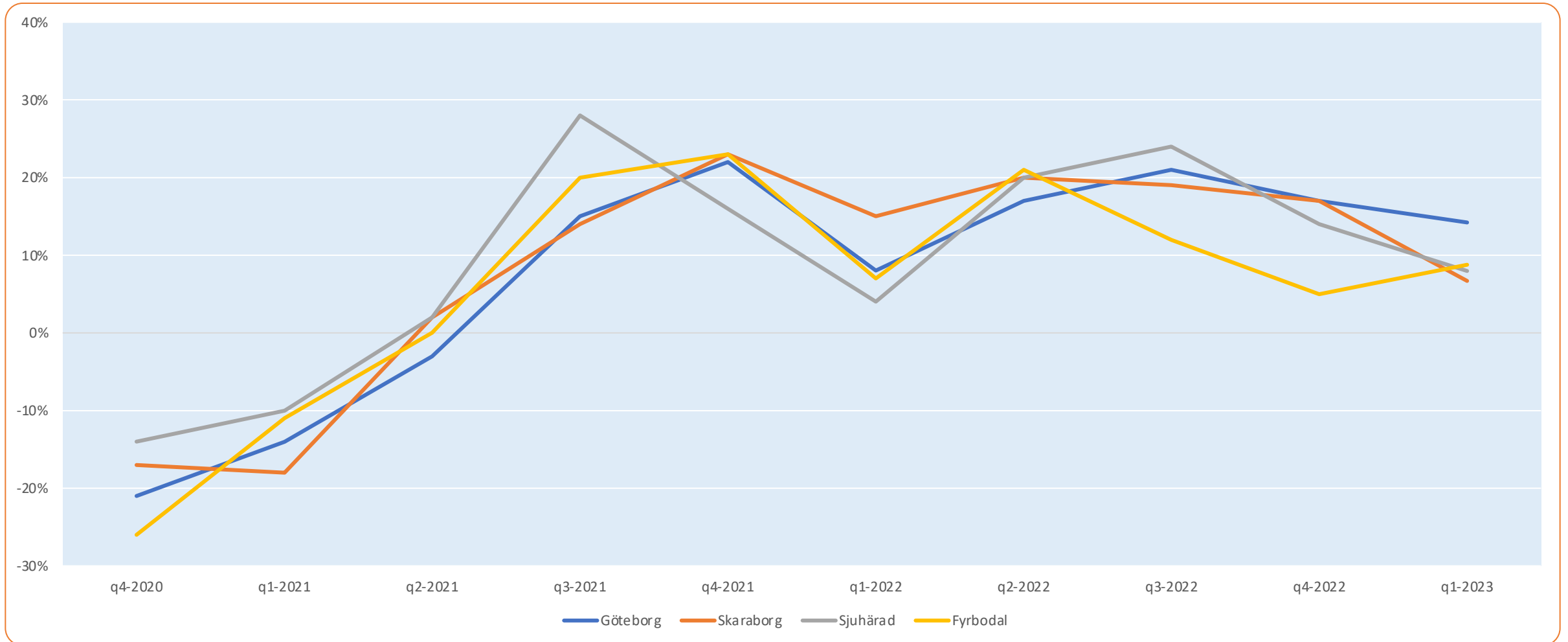


Jämförelser: Jämfört med för tolv månader sedan, hur har ditt företag utvecklats vad gäller antal anställda?



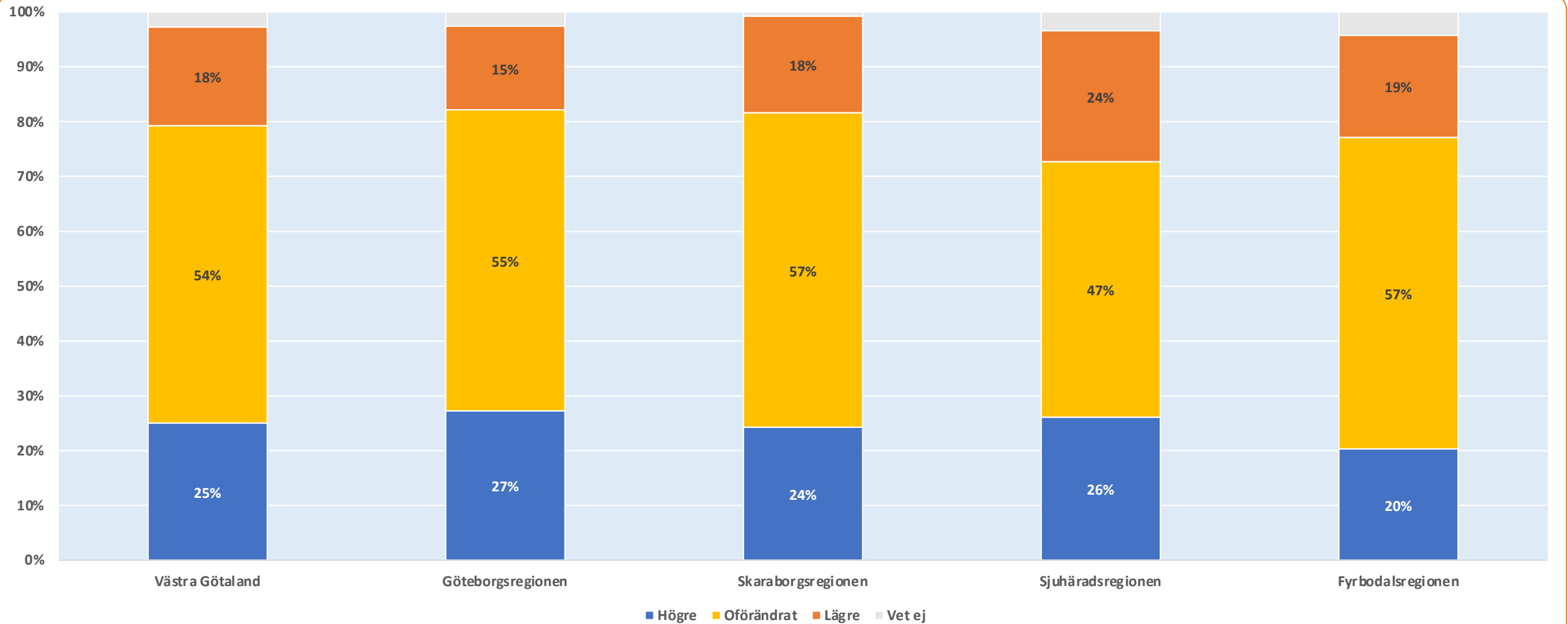
Avser netttotal = Andel högre – Andel lägre

Tidsserie: Jämfört med för tolv månader sedan, hur har ditt företag utvecklats vad gäller antal anställda?

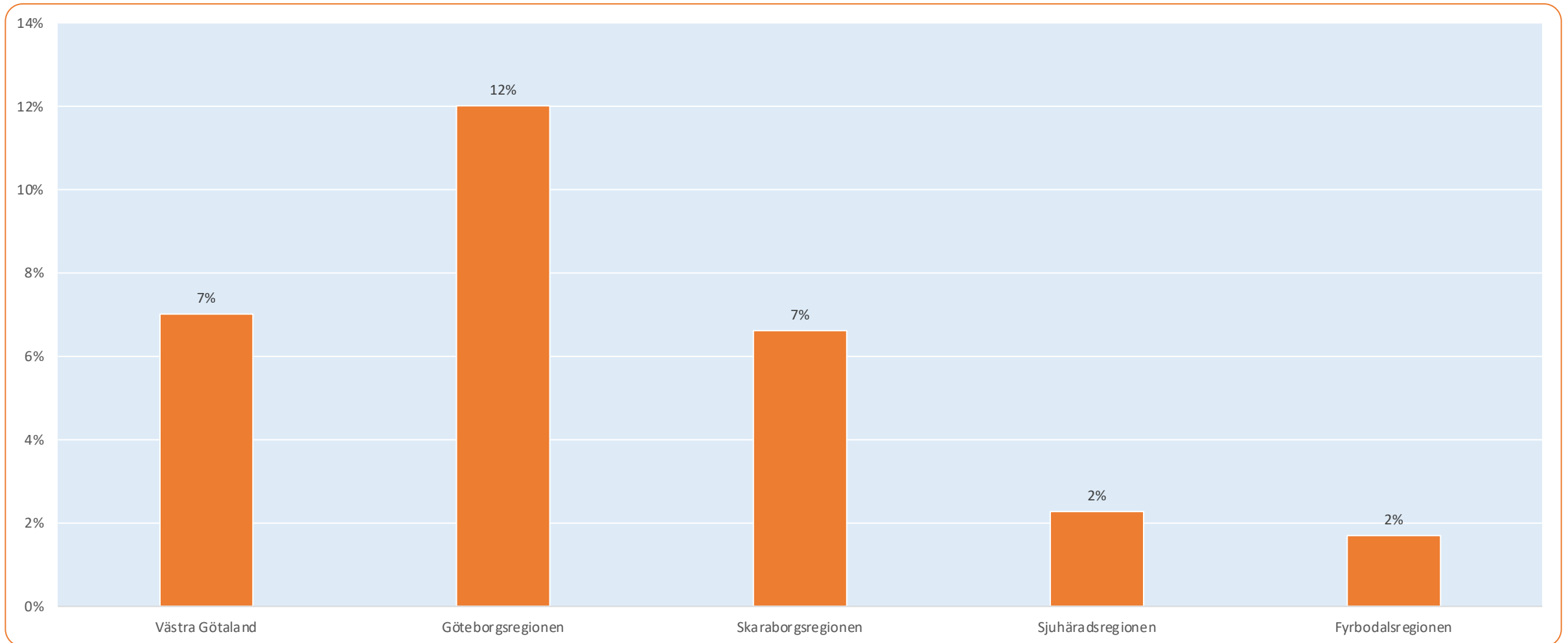


Avser netttotal = Andel högre – Andel lägre

Tror du att antalet anställda i ditt företag, om tolv månader, kommer att vara...?

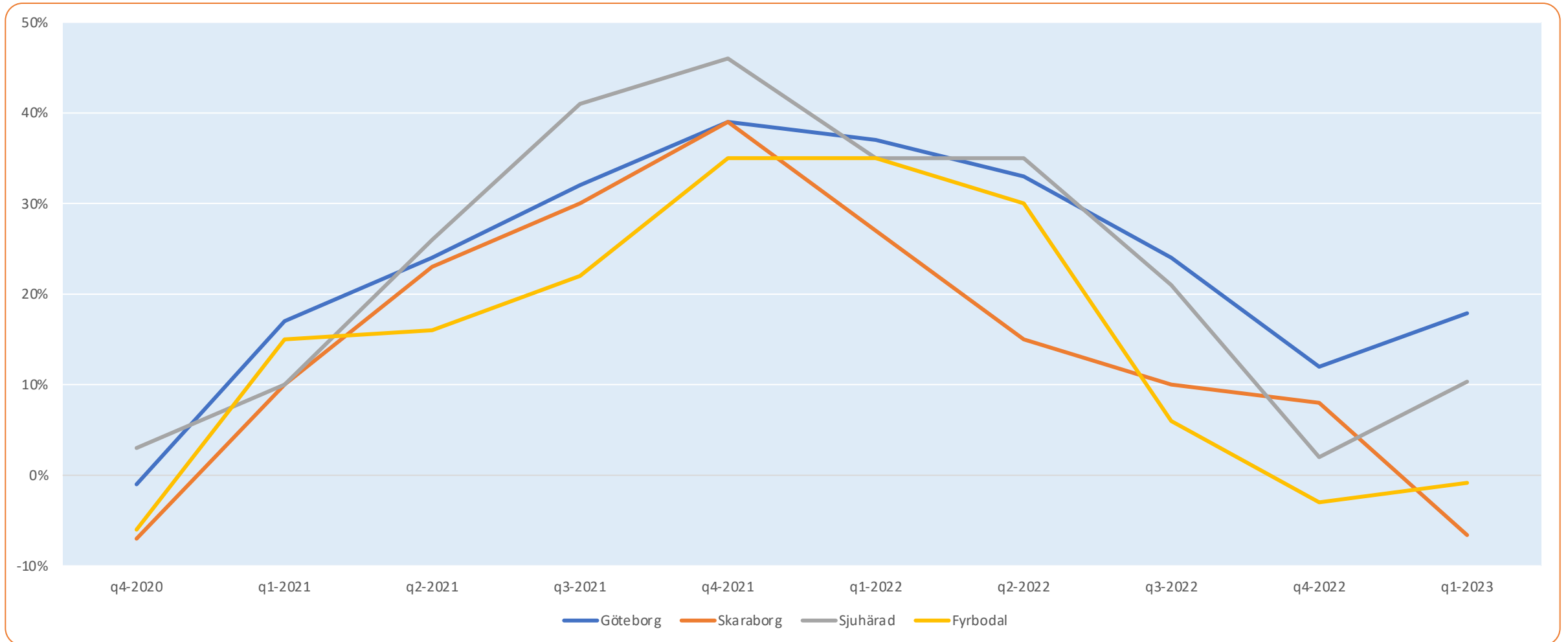


Jämförelser: Tror du att antalet anställda i ditt företag, om tolv månader, kommer att vara...?



Avser netttotal = Andel högre – Andel lägre

Tidsserie: Tror du att antalet anställda i ditt företag, om tolv månader, kommer att vara...?



Avser netttotal = Andel högre – Andel lägre