

# Företagarpanelen Q2-2023

Konjunkturen – Västra Götalands län - Special

# Om undersökningen

## Urval

1 843 medlemsföretag i Svenskt Näringslivs  
Företagarpanel i Västra Götalands län

997 i Göteborgsregionen (inkl. Kungälv kommun)

348 i Skaraborgsregionen

246 i Sjuhäradsregionen

324 i Fyrbodalsregionen

## Insamlingsmetod

Internetundersökning via e-post

## Antal svarande och svarsfrekvens

Västra Götaland: 736 svarande (40 procent)

Göteborgsregionen: 360 svarande (36 procent)

Skaraborgsregionen: 148 svarande (43 procent)

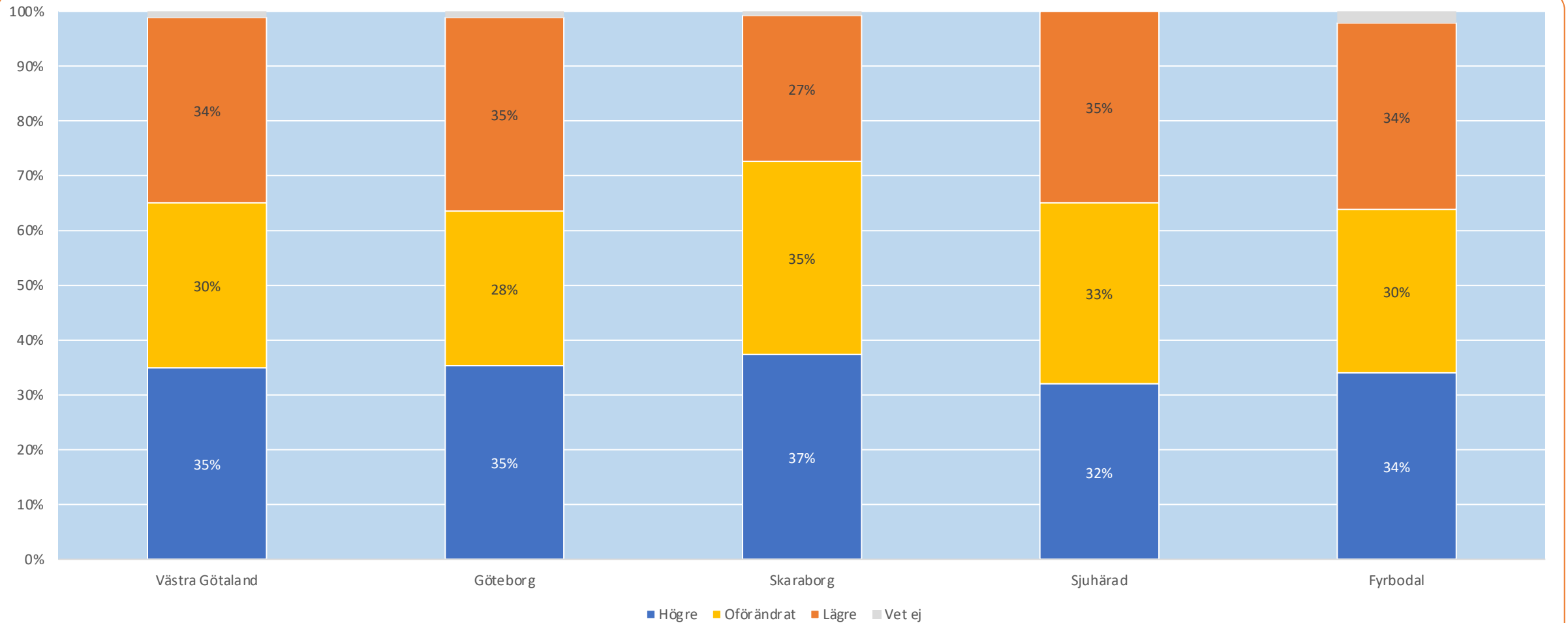
Sjuhäradsregionen: 108 svarande (44 procent)

Fyrbodalsregionen: 147 svarande (45 procent)

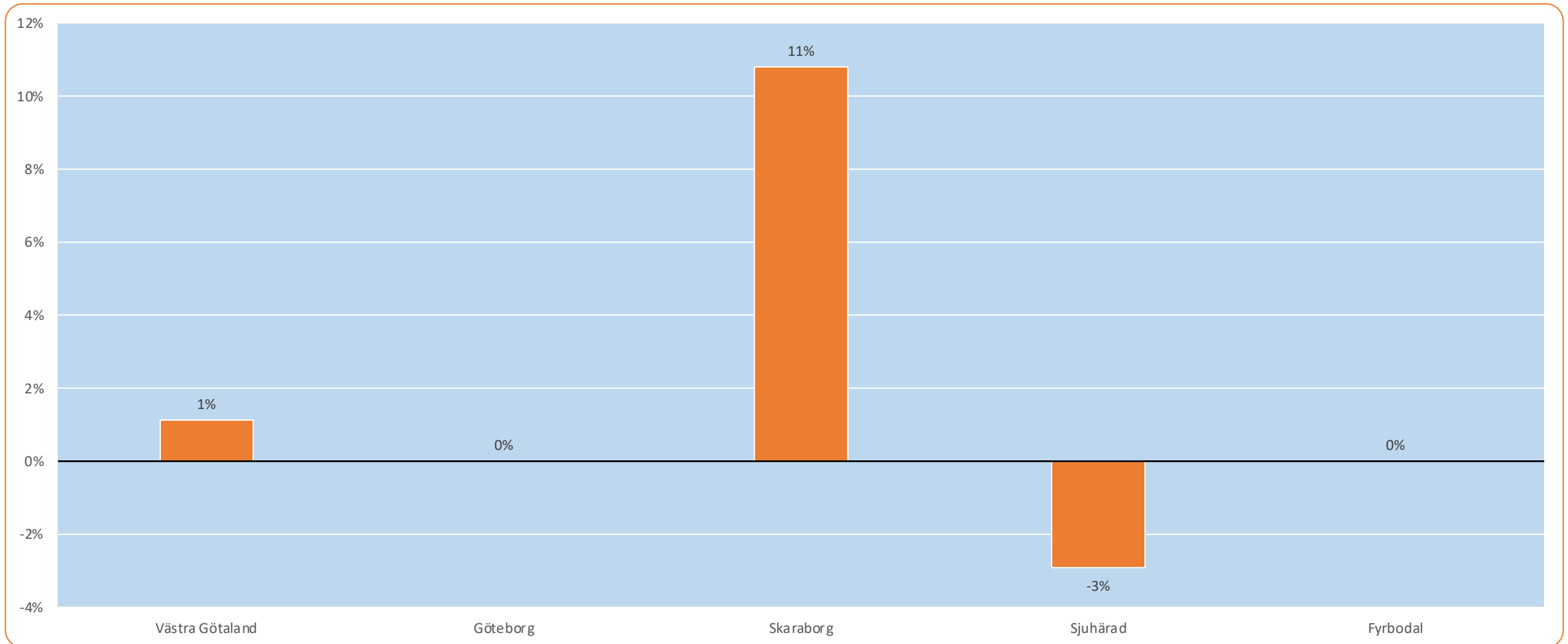
## Mätperiod

25 april – 12 maj 2023

## Jämfört med för tolv månader sedan, hur har ditt företag utvecklats vad gäller försäljningsvolymen?

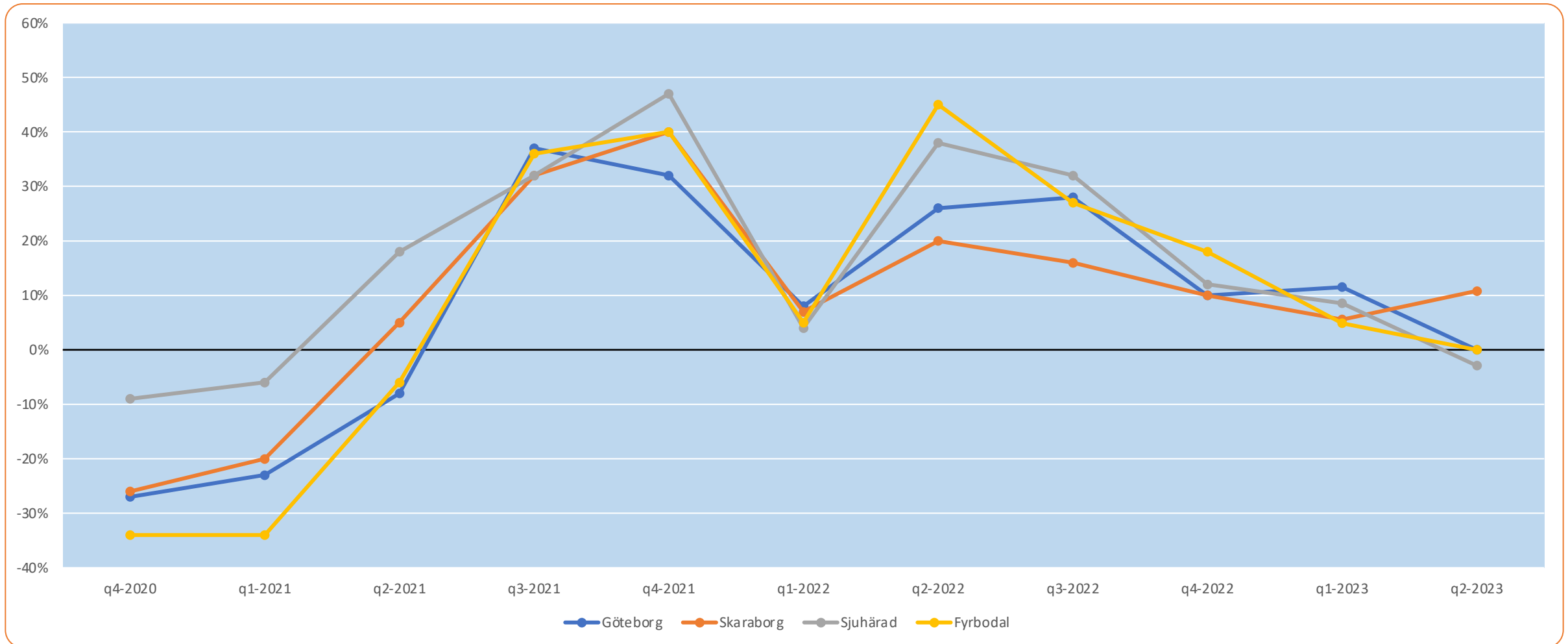


## Jämförelser: Jämfört med för tolv månader sedan, hur har ditt företag utvecklats vad gäller produktion/försäljningsvolym?



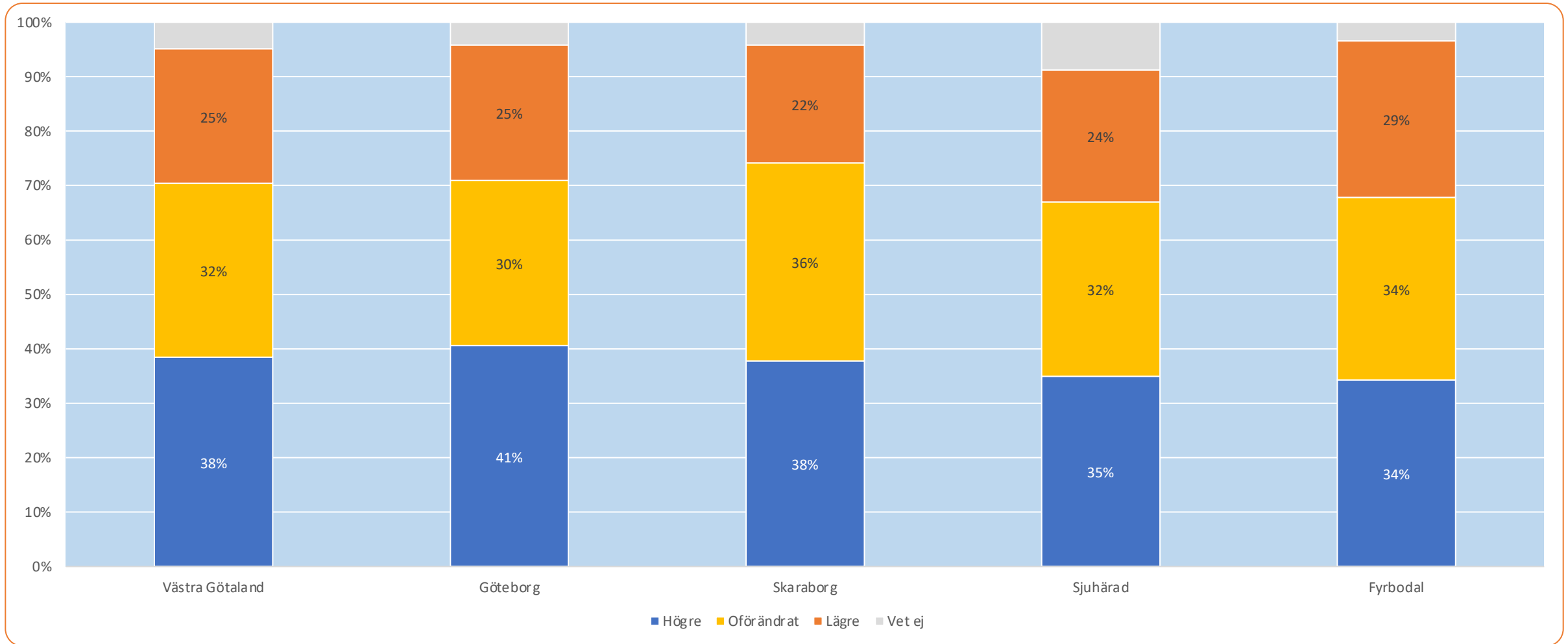
Avser netttotal = Andel högre – Andel lägre

## Tidsserie: Jämfört med för tolv månader sedan, hur har ditt företag utvecklats vad gäller produktion/försäljningsvolym?

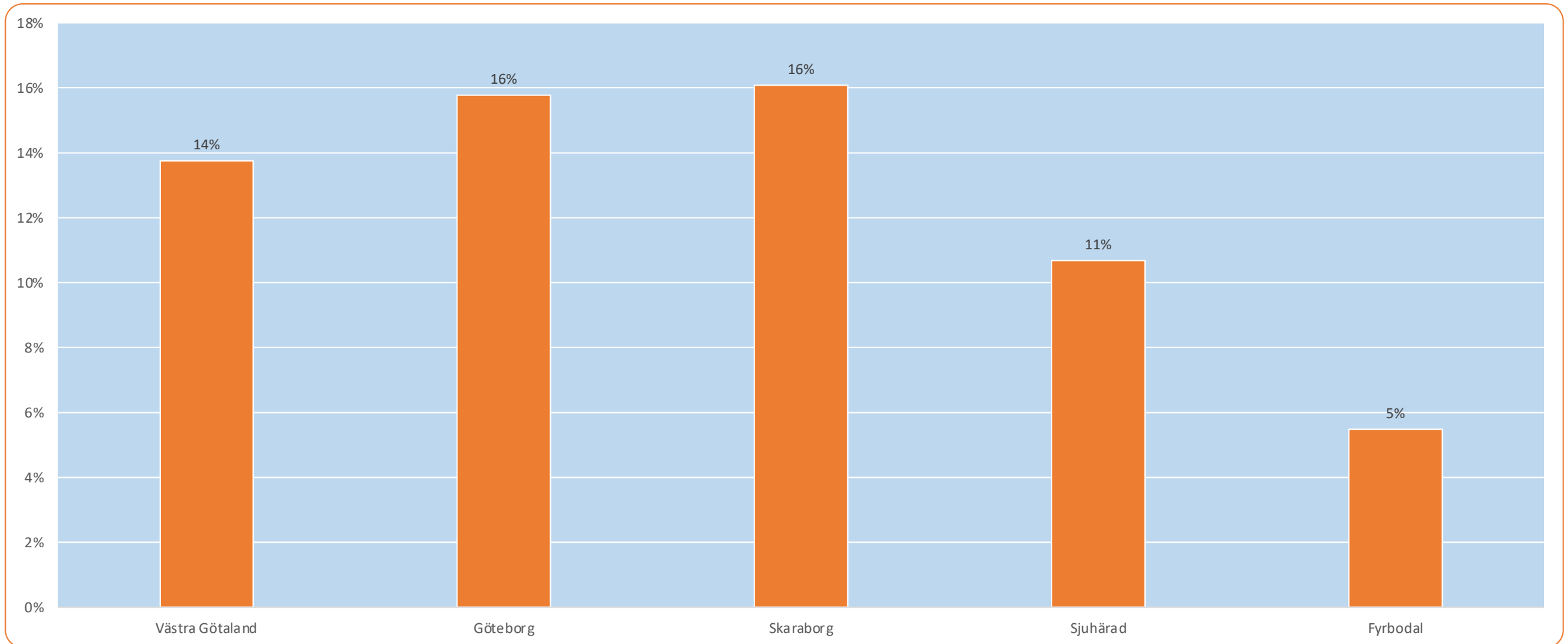


Avser netttotal = Andel högre – Andel lägre

# Tror du att försäljningsvolymen i ditt företag, om tolv månader, kommer att vara...?

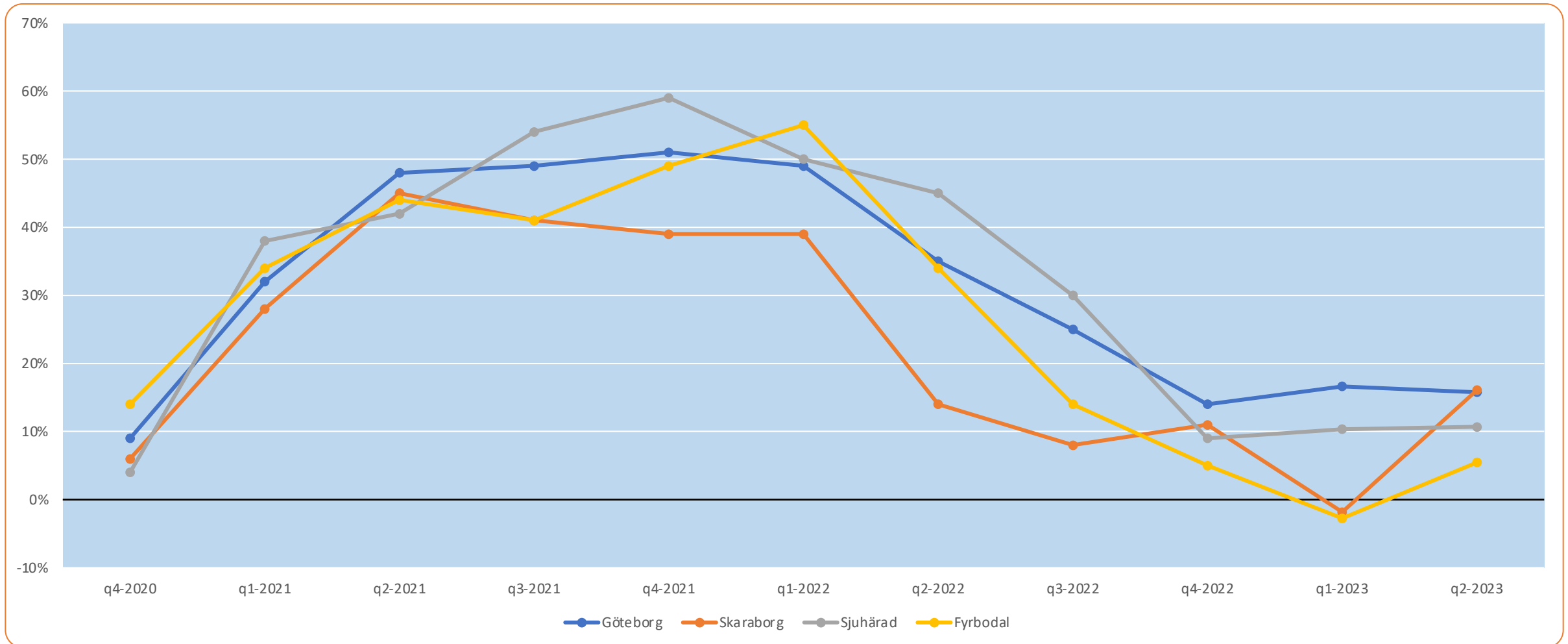


## Jämförelser: Tror du att produktionen/försäljningsvolymen i ditt företag, om tolv månader, kommer att vara...?



Avser netttotal = Andel högre – Andel lägre

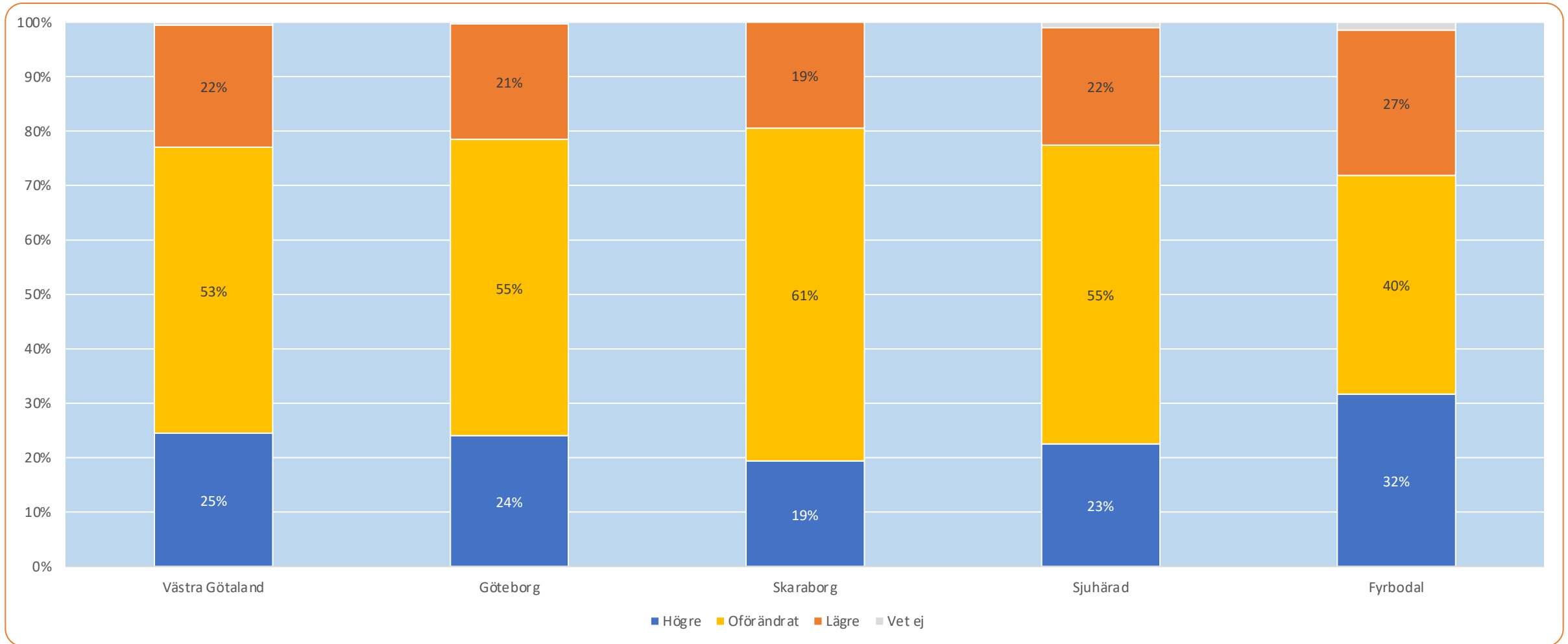
## Tidsserie: Tror du att produktionen/försäljningsvolymen i ditt företag, om tolv månader, kommer att vara...?



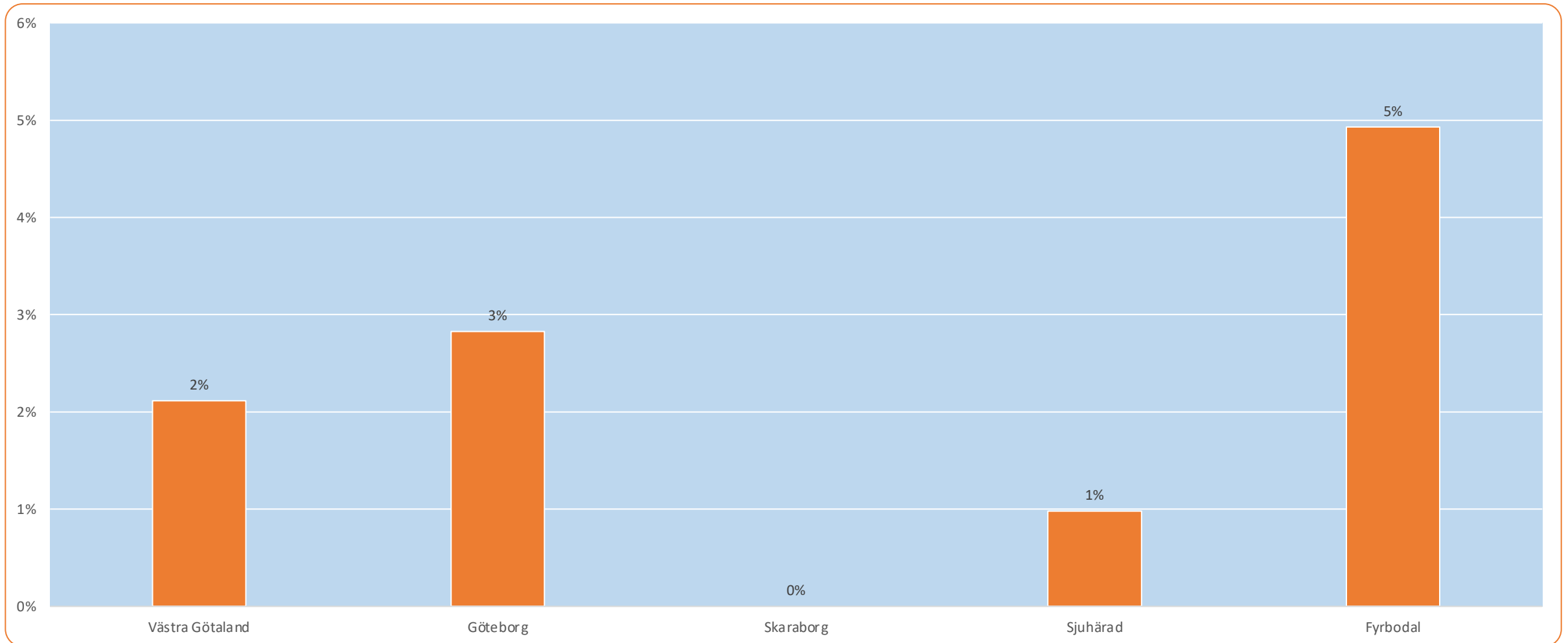
Avser netttotal = Andel högre – Andel lägre



## Jämfört med för tolv månader sedan, hur har ditt företag utvecklats vad gäller investeringar?

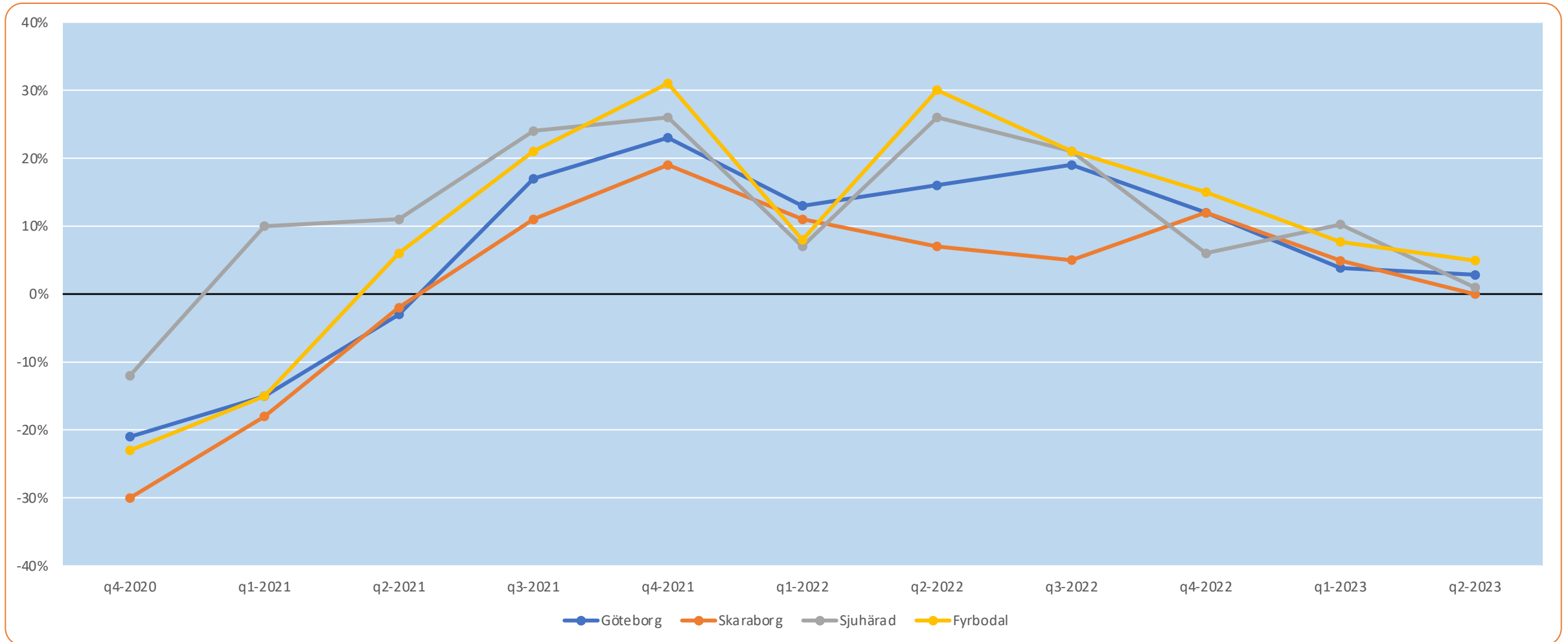


## Jämförelser: Jämfört med för tolv månader sedan, hur har ditt företag utvecklats vad gäller investeringar?



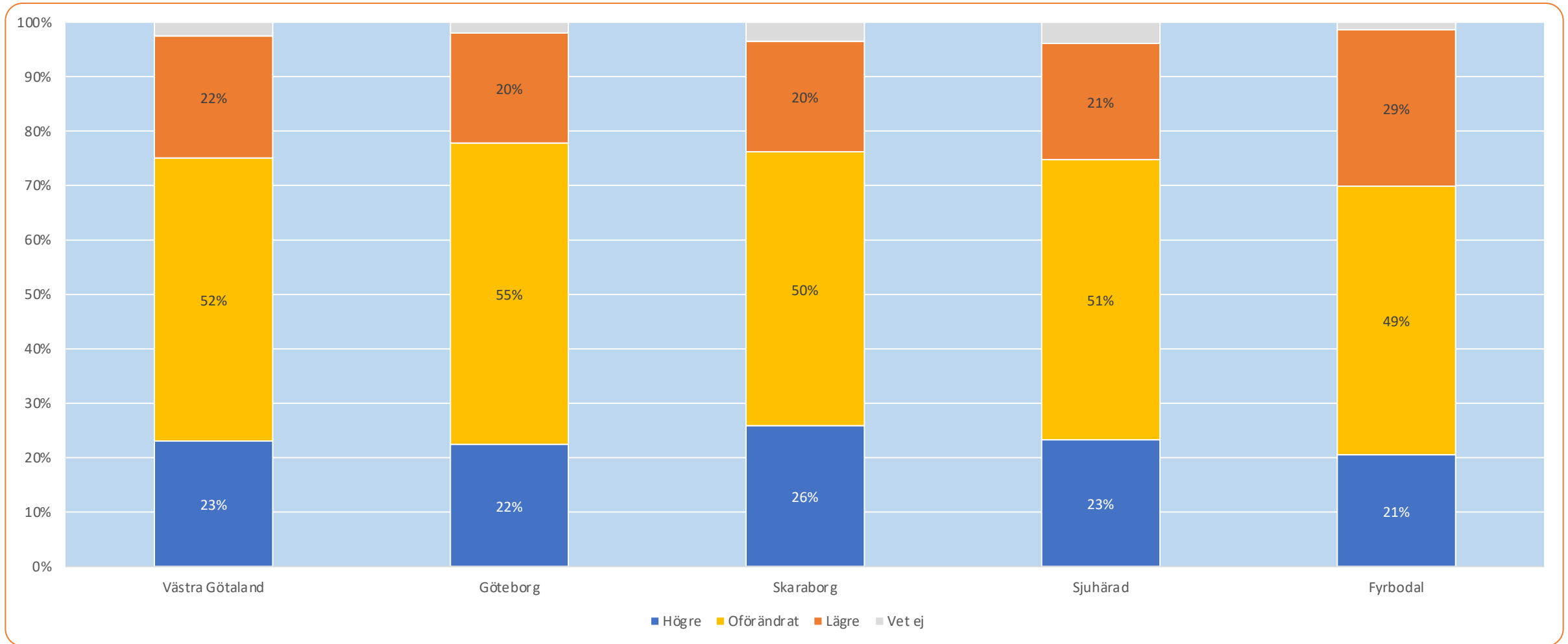
Avser netttotal = Andel högre – Andel lägre

## Tidsserie: Jämfört med för tolv månader sedan, hur har ditt företag utvecklats vad gäller investeringar?

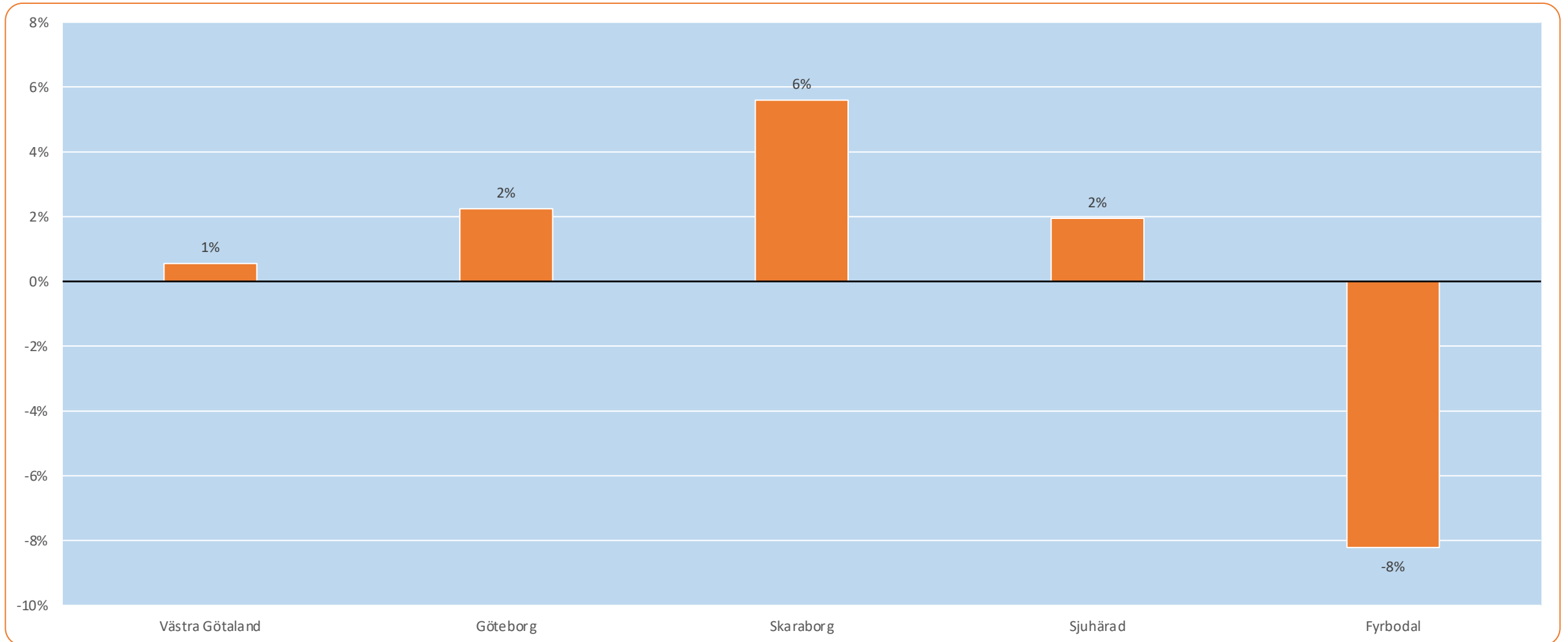


Avser netttotal = Andel högre – Andel lägre

## Tror du att investeringarna för ditt företag, om tolv månader, kommer att vara...?

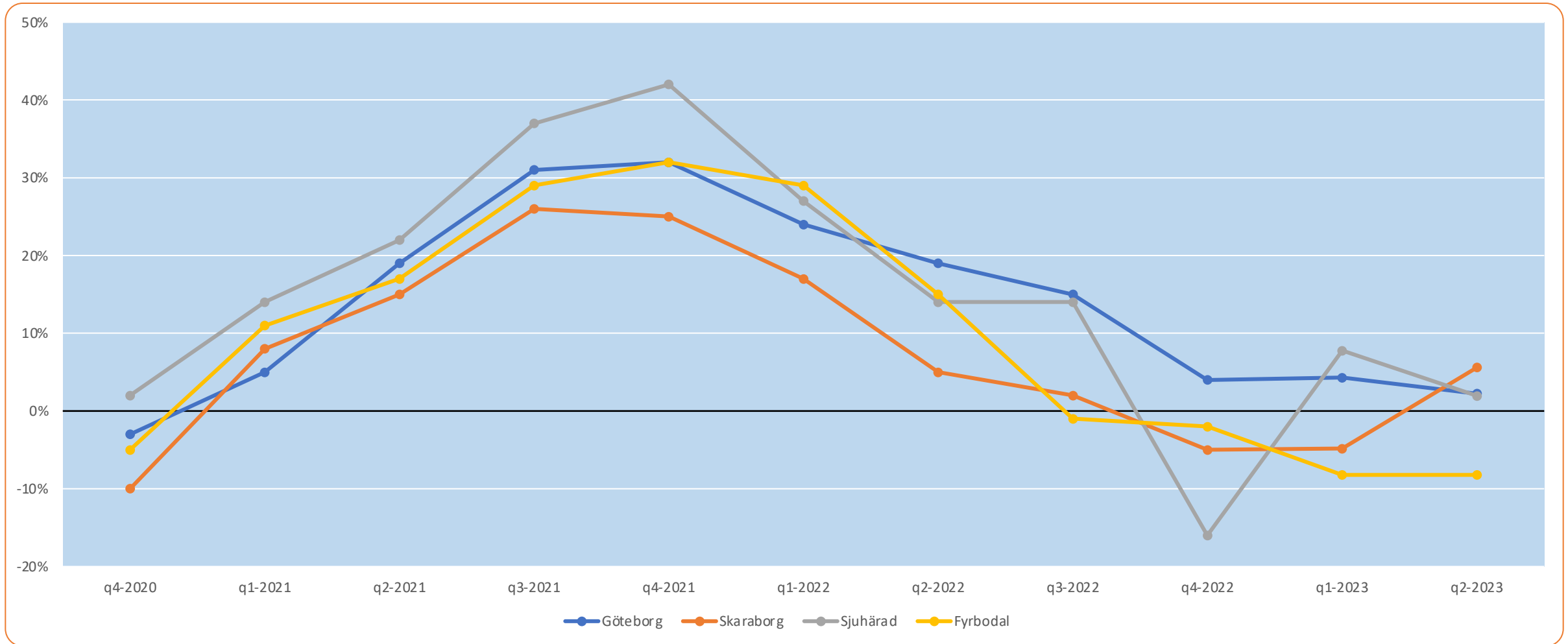


## Jämförelser: Tror du att investeringarna för ditt företag, om tolv månader, kommer att vara...?



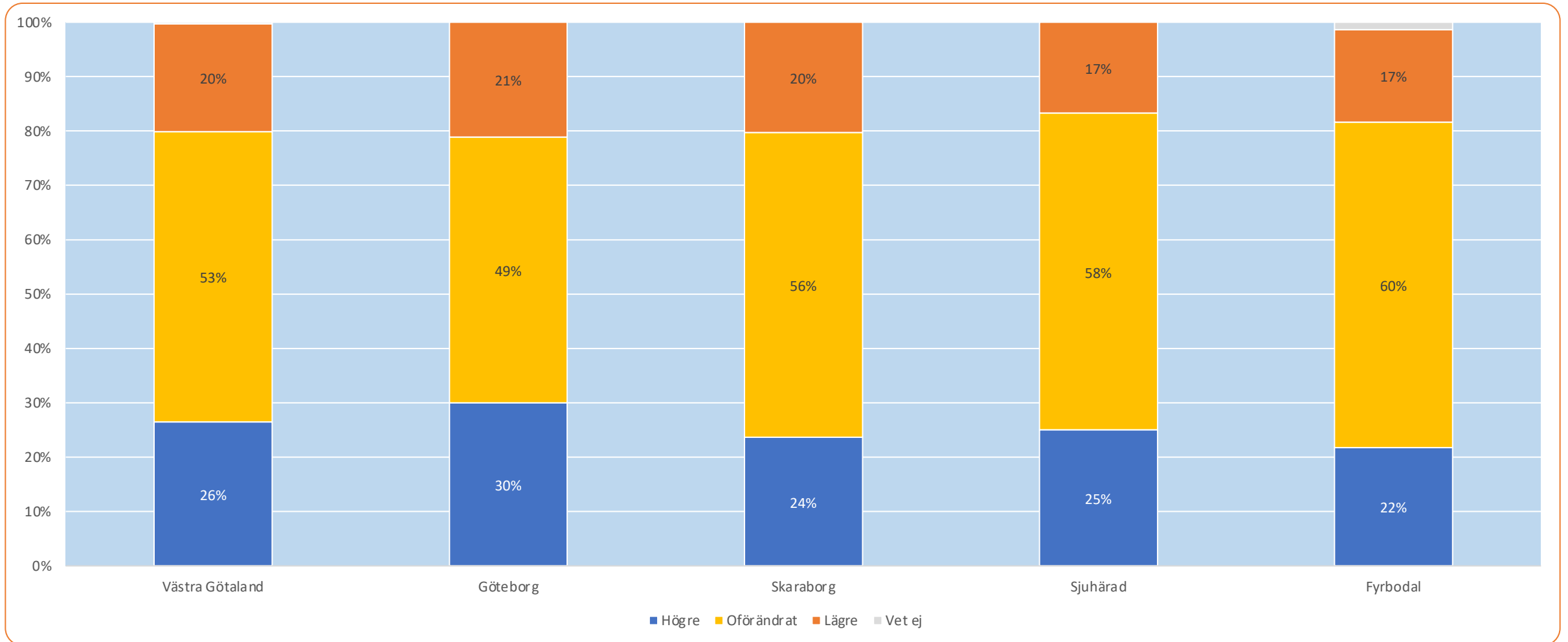
Avser netttotal = Andel högre – Andel lägre

## Tidsserie: Tror du att investeringarna för ditt företag, om tolv månader, kommer att vara...?

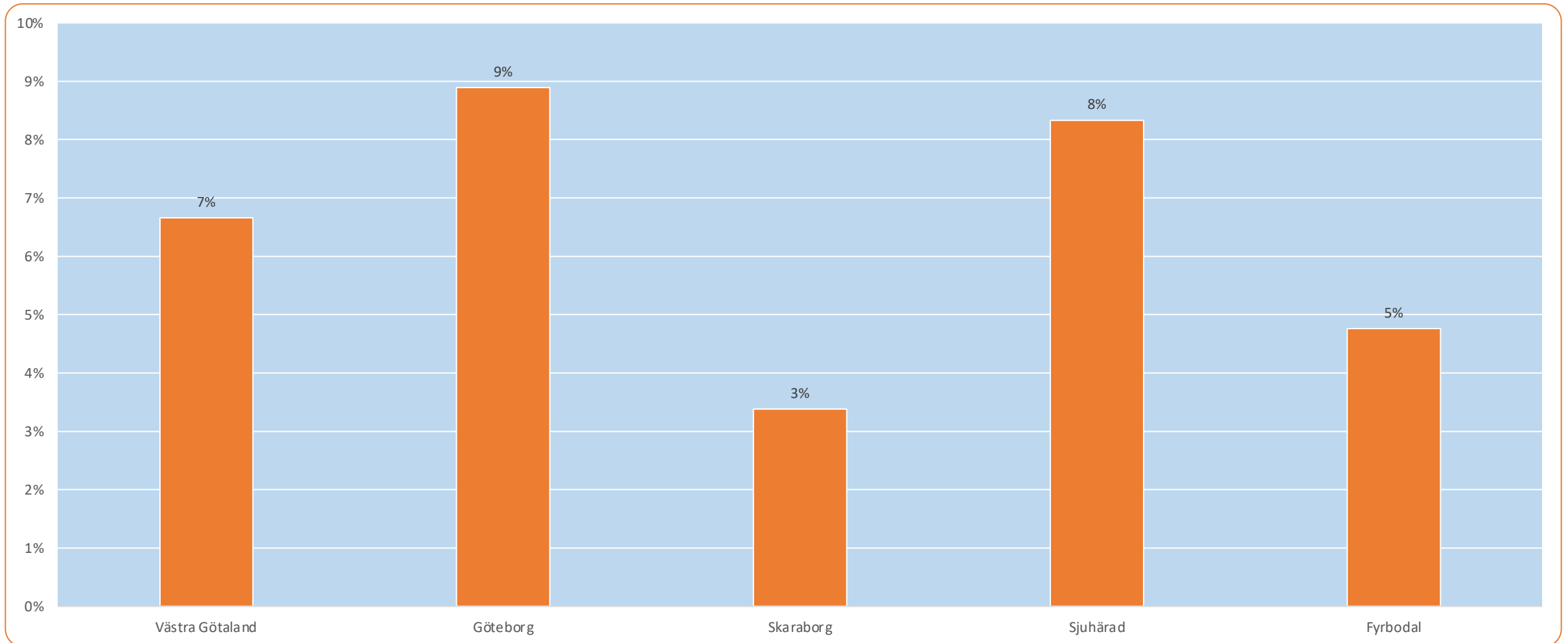


Avser netttotal = Andel högre – Andel lägre

## Jämfört med för tolv månader sedan, hur har ditt företag utvecklats vad gäller antal anställda?



## Jämförelser: Jämfört med för tolv månader sedan, hur har ditt företag utvecklats vad gäller antal anställda?



Avser netttotal = Andel högre – Andel lägre

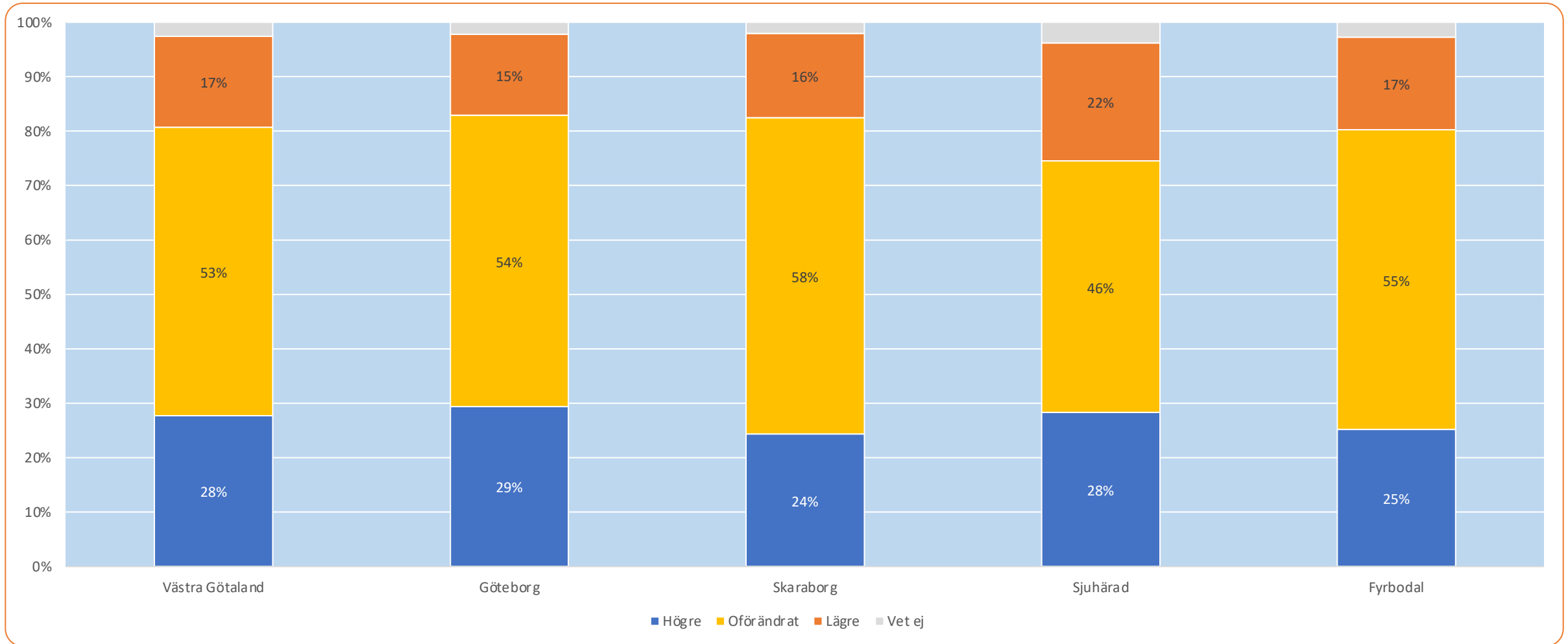


## Tidsserie: Jämfört med för tolv månader sedan, hur har ditt företag utvecklats vad gäller antal anställda?

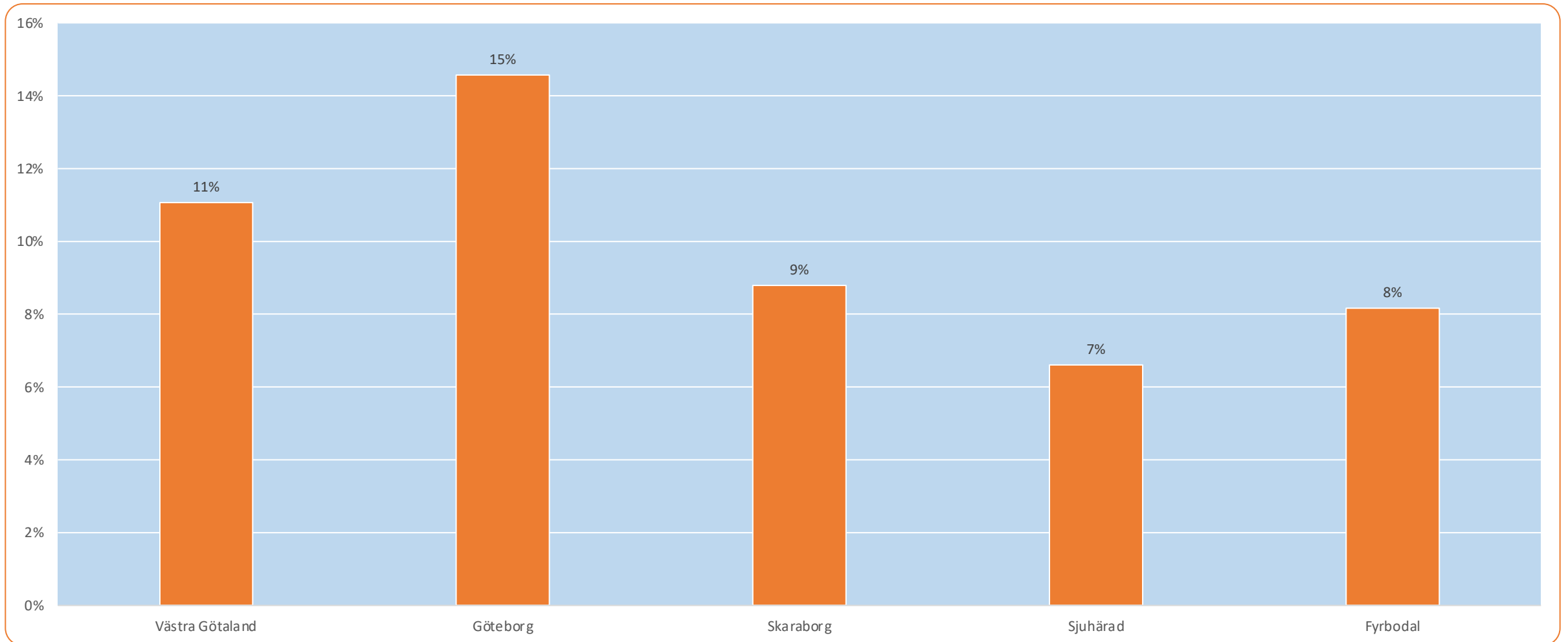


Avser netttotal = Andel högre – Andel lägre

## Tror du att antalet anställda i ditt företag, om tolv månader, kommer att vara...?

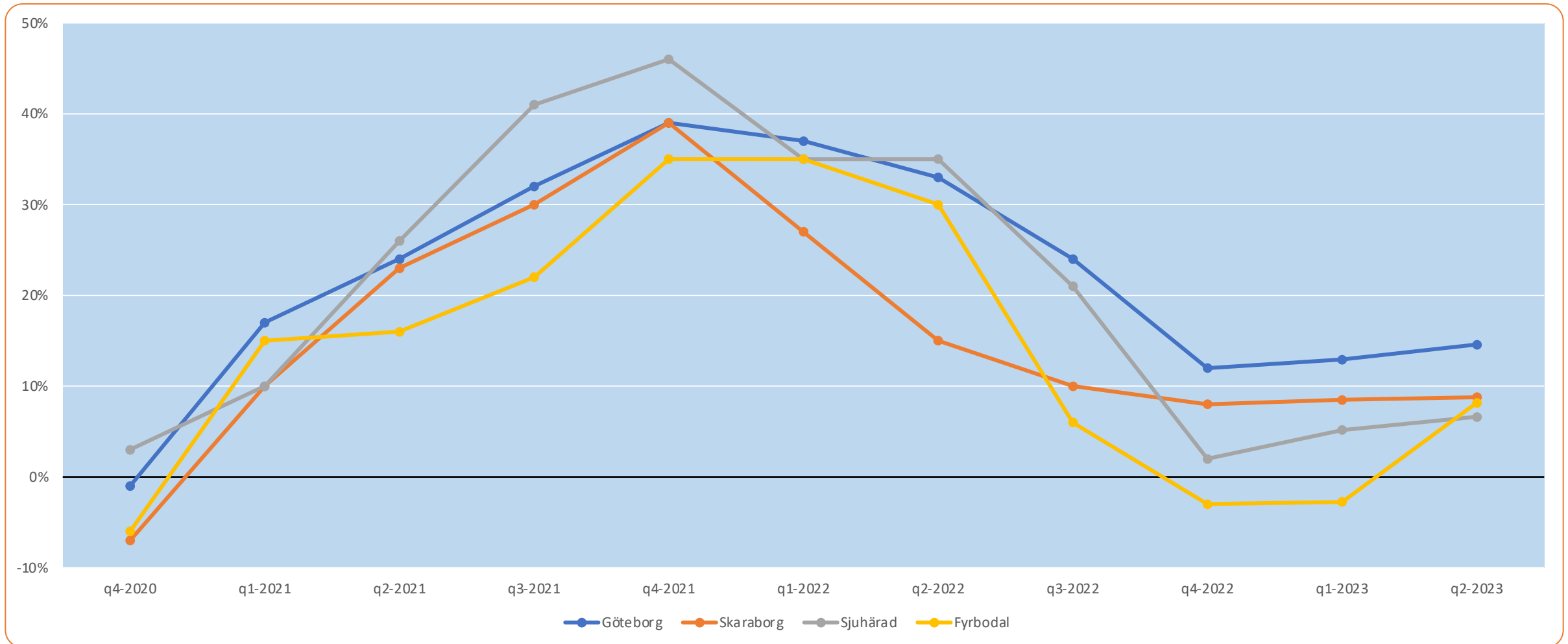


## Jämförelser: Tror du att antalet anställda i ditt företag, om tolv månader, kommer att vara...?



Avser netttotal = Andel högre – Andel lägre

## Tidsserie: Tror du att antalet anställda i ditt företag, om tolv månader, kommer att vara...?



Avser netttotal = Andel högre – Andel lägre